

孤立死防止等ネットワーク

協力事業所と市役所及び会津若松警察署が連携し、孤立死の防止等に取り組んでいます。

▶孤立死防止等ネットワーク協力事業所

若松ガス株式会社
福島県LPガス協会会津支部
株式会社福島民報社会津若松支社
福島民友新聞株式会社若松支社
毎日新聞・福島民報若松店主会
読売民友会津支部
株式会社タカナシ
会津ヤクルト販売株式会社
明治会津南宅配センターミルクハウス
明治牛乳池上商店
酪王乳業株式会社会津営業所
会津信用金庫
会津商工信用組合
ヴェオリア・ジェネッツ株式会社
日本郵便株式会社会津若松郵便局
東北電力ネットワーク株式会社会津若松電力センター
生活協同組合コープあいづ
明治安田生命保険相互会社郡山支社
株式会社セブン-イレブン・ジャパン
合同会社たいよう
アルファクラブ株式会社

(令和4年12月14日現在)

ご協力いただける事業所を募集しています。
市役所地域福祉課へご連絡ください。

▶孤立死防止等ネットワークホームページ

<https://www.city.aizuwakamatsu.fukushima.jp/docs/2016112400018/>

会津若松市 孤立死防止



◎お問い合わせ

会津若松市地域福祉課 ☎39-1232

ご近所で異変を感じたら ご連絡ください

地域ぐるみの見守りが、孤立死の防止につながります。日常と明らかに様子が違う状態の場合、異変のサインの可能性があります。

異変を察知するポイント

ごみの収集日なのに見かけないね？



ポストに郵便物がたくさんあるよ？



夜なのに洗濯物を干したままだよ？



- 昼も電気がついたまま、夜になっても電気がつかない。
- 夜中いつまでもテレビの音が聞こえる。
- 昼もカーテンや雨戸が閉まったまま。
- ペットが衰弱、鳴き声がいつもと違う。
- 回覧板が戻ってこない。
- いつも買い物に来ていたのに、最近来なくなった。

▶ 倒れているのが見える、異臭がするなど緊急性がある場合

☎119 救急車の手配

☎22-5454 会津若松警察署

▶ 月～金 8時30分～17時15分

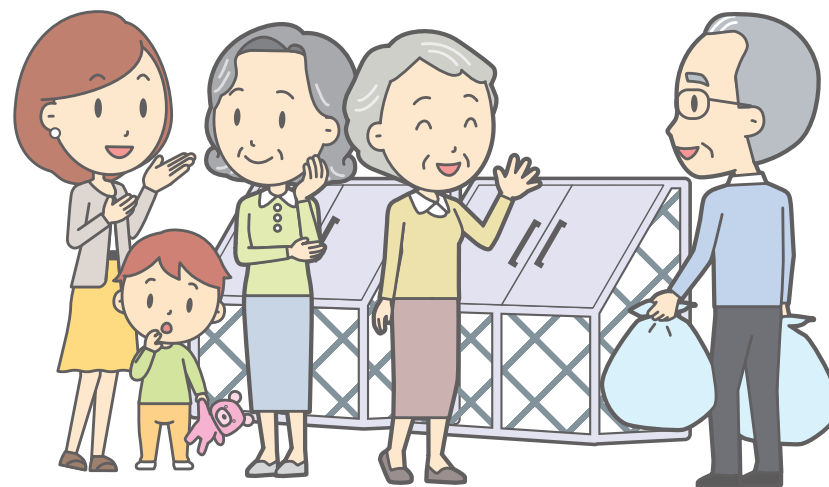
☎39-1232 会津若松市地域福祉課

▶ 夜間や土・日・祝日

☎39-1111 会津若松市役所警備員室

地域の見守りが 孤立死を防ぎます

いつまでも安全・安心に
暮らせる地域づくり



高齢化や核家族世帯の増加を背景に、地域や家族などのつながりがうすれ、社会からの孤立や孤立死が社会問題になっています。

日頃から地域や家族などとのつながりを持つことや、困ったときに助け合うことができる関係づくりが重要です。

会津若松市地域福祉課

令和4年12月