

孤立死防止等ネットワーク

協力事業所と市役所及び会津若松警察署が連携し、孤立死の防止等に取り組んでいます。

▶孤立死防止等ネットワーク協力事業所

若松ガス株式会社
福島県LPガス協会会津支部
株式会社福島民報社会津若松支社
福島民友新聞株式会社若松支社
毎日新聞・福島民報若松店主会
読売民友会津支部
株式会社タカナシ
会津ヤクルト販売株式会社
明治会津南宅配センターミルクハウス
明治牛乳池上商店
酪王協同乳業株式会社社会津営業所
会津信用金庫
会津商工信用組合
ヴェオリア・ジェネッツ株式会社
日本郵便株式会社社会津若松郵便局
東北電力ネットワーク株式会社社会津若松電力センター
生活協同組合コープあいづ
明治安田生命保険相互会社郡山支社
株式会社セブン・イレブン・ジャパン
合同会社たいよう
アルファクラブ株式会社
株式会社顯幸
有限会社こもれび倶楽部
かわちや株式会社

(令和6年2月21日現在)

ご協力いただける事業所を募集しています。
市役所地域福祉課へご連絡ください。

▶孤立死防止等ネットワークホームページ

<https://www.city.aizuwakamatsu.fukushima.jp/docs/2016112400018/>

会津若松市 孤立死防止



◎お問い合わせ

会津若松市地域福祉課 ☎39-1232

ご近所で異変を感じたら ご連絡ください

地域ぐるみの見守りが、孤立死の防止につながります。日常と明らかに様子が違う状態の場合、異変のサインの可能性があります。

異変を察知するポイント

ごみの収集日なのに見かけないね？



ポストに郵便物がたくさんあるよ？



夜なのに洗濯物を干したままだよ？



- 昼も電気がついたまま、夜になっても電気がつかない。
- 夜中いつまでもテレビの音が聞こえる。
- 昼もカーテンや雨戸が閉まったまま。
- ペットが衰弱、鳴き声がいつもと違う。
- 回覧板が戻ってこない。
- いつも買い物に来ていたのに、最近来なくなった。

▶ 倒れているのが見える、異臭がするなど緊急性がある場合

☎119 救急車の手配

☎22-5454 会津若松警察署

▶ 月～金 8時30分～17時15分

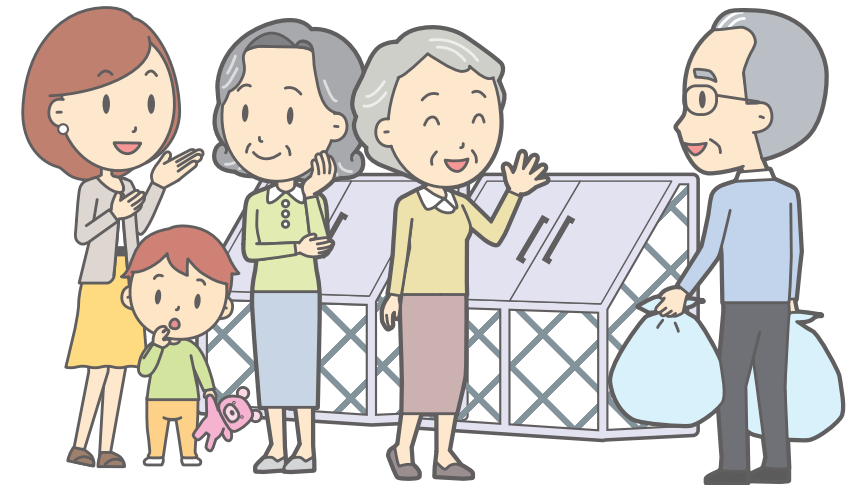
☎39-1232 会津若松市地域福祉課

▶ 夜間や土・日・祝日

☎39-1111 会津若松市役所警備員室

地域の見守りが 孤立死を防ぎます

いつまでも安全・安心に
暮らせる地域づくり



高齢化や核家族世帯の増加を背景に、地域や家族などのつながりがうすれ、社会からの孤立や孤立死が社会問題になっています。

日頃から地域や家族などとのつながりを持つことや、困ったときに助け合うことができる関係づくりが重要です。

会津若松市地域福祉課

令和6年2月

「孤立死」を防ぐために自分や地域でできること

友人や親族と定期的に連絡を取り合うことや地域のサロンなどに参加することで、日常生活の異変に気がついてもらうことができます。

また、地域の皆さんが力を合わせることで、孤立死を防止することもできます。

自分自身でできること

●近所の人とのコミュニケーション

家で急に倒れたときでも、誰かに気がついてもらえるよう、近所の人とのコミュニケーションが大切です。「ふれあい・いきいきサロン」や町内会の行事等に積極的に参加することで、地域の人とつながりを持って、困ったときに助け合える関係が築けます。

また、緊急連絡先を覚えておくことで、家族への連絡がスムーズに行えます。

●家族とのコミュニケーション

離れて暮らす親族と電話やメールなどで連絡を取り合うことで、日常生活の異変を感じてもらえます。また、見守り機能のある電気製品やスマートフォンを利用すると、異変を簡単に伝えられます。

●困ったときの相談

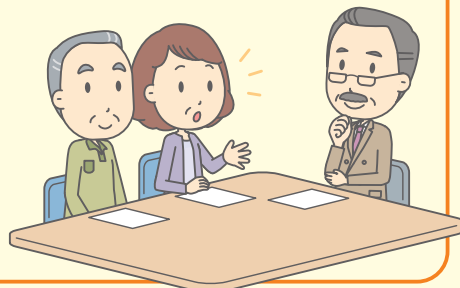
困ったことがあるときは、ひとりで考え込まず、相談窓口にご相談することが大切です。

民生委員にご相談ください

民生委員・児童委員は、住民の立場に立って相談に応じ必要な援助を行っています。厚生労働大臣から委嘱されており、守秘義務があります。

生活に関する相談に応じたり、福祉サービスを利用するための情報提供をしたり、地域の中でさまざまな活動をしています。

◎お問い合わせ
会津若松市地域福祉課
☎39-1232



地域で活動できること

●地域の見守り活動

日常のあいさつや朝のごみだしの声かけをすることで、地域につながりができ、困ったときに助け合える地域につながります。

●ふれあい・いきいきサロン

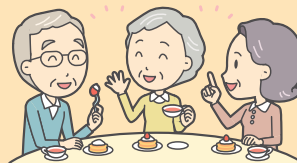
「ふれあい・いきいきサロン」など、地域に住む人同士の交流の場を開催することで、状況の確認だけではなく、地域のつながりづくりにもつながります。

ふれあい・いきいきサロンって何？

ふれあい・いきいきサロンとは、高齢者や子育てに不安を抱えたお母さんなど、地域のさまざまな方が身近な場所でふれあい、楽しい仲間づくりができる活動の場です。

《主なメニュー》

- ・お茶を飲んだりごはんを食べたりしながらの会話
- ・体操、卓球、スポーツ吹き矢、軽運動、ゲーム
- ・唱歌、花見、芋煮会、クリスマス会、旅行
- ・専門家による勉強会



◎お問い合わせ
会津若松市社会福祉協議会 ☎28-4030

周囲の人が心配しないよう

旅行や家族のところに行くなどで一時的に不在にするときは、近所の人に不在になることを伝えることや、新聞販売店などへ配達を止める連絡が大切です。

生活サポート相談窓口

金銭的に余裕がなく生活が苦しい。身よりもなく今後の生活が不安。家族や近所に家に引きこもった人がいて心配など、生活のさまざまな問題の相談や支援を行っています。お気軽にお電話ください。

◎お問い合わせ
生活サポート相談窓口（会津若松市地域福祉課）
☎23-4800 栄町5番17号（市役所栄町第二庁舎）

高齢者の相談窓口 地域包括支援センター

- ▶若松第1地域包括支援センター ☎36-6770
（行仁・鶴城・東山小学校区域）
- ▶若松第2地域包括支援センター ☎27-0211
（謹教・城西・小金井小学校区域）
- ▶若松第3地域包括支援センター ☎38-3090
（門田・城南・大戸小学校区域）
- ▶若松第4地域包括支援センター ☎37-7711
（永和・神指・城北・日新小学校区域）
- ▶若松第5地域包括支援センター ☎39-2779
（一箕・松長・湊小学校区域）
- ▶北会津地域包括支援センター ☎56-5005
（荒舘・川南小学校区域）
- ▶河東地域包括支援センター ☎75-4815
（河東学園小学校区域）

◎お問い合わせ
会津若松市高齢福祉課 ☎39-1290

障がい者の相談窓口

- ▶障がい者支援センターカムカム ☎33-5622
- ▶地域障がい者相談窓口
謹教・城西・小金井小学校区域 ☎29-0025
一箕・松長・湊小学校区域 ☎37-0511

◎お問い合わせ
会津若松市障がい者支援課 ☎39-1241