

孤立死防止等ネットワーク

協力事業所と市役所及び会津若松警察署が連携し、孤立死の防止等に取り組んでいます。

▶孤立死防止等ネットワーク協力事業所

若松ガス株式会社
福島県LPガス協会会津支部
株式会社福島民報社会津若松支社
福島民友新聞株式会社若松支社
毎日新聞・福島民報若松店主会
読売民友会津支部
株式会社タカナシ
会津ヤクルト販売株式会社
明治会津南宅配センターミルクハウス
明治牛乳池上商店
酪王協同乳業株式会社社会津営業所
会津信用金庫
会津商工信用組合
ヴェオリア・ジェネッツ株式会社
日本郵便株式会社社会津若松郵便局
東北電力ネットワーク株式会社社会津若松電力センター
生活協同組合コープあいづ
明治安田生命保険相互会社郡山支社
株式会社セブン・イレブン・ジャパン
合同会社たいよう
アルファクラブ株式会社
株式会社顯幸
有限会社こもれび倶楽部
かわちや株式会社

(令和6年2月21日現在)

ご協力いただける事業所を募集しています。
市役所地域福祉課へご連絡ください。

▶孤立死防止等ネットワークホームページ

<https://www.city.aizuwakamatsu.fukushima.jp/docs/2016112400018/>

会津若松市 孤立死防止



◎お問い合わせ

会津若松市地域福祉課 ☎39-1232

ご近所で異変を感じたら ご連絡ください

地域ぐるみの見守りが、孤立死の防止につながります。日常と明らかに様子が違う状態の場合、異変のサインの可能性があります。

異変を察知するポイント

ごみの収集日なのに見かけないね？



ポストに郵便物がたくさんあるよ？



夜なのに洗濯物を干したままだよ？



- 昼も電気がついたまま、夜になっても電気がつかない。
- 夜中いつまでもテレビの音が聞こえる。
- 昼もカーテンや雨戸が閉まったまま。
- ペットが衰弱、鳴き声がいつもと違う。
- 回覧板が戻ってこない。
- いつも買い物に来ていたのに、最近来なくなった。

▶ 倒れているのが見える、異臭がするなど緊急性がある場合

☎119 救急車の手配

☎22-5454 会津若松警察署

▶ 月～金 8時30分～17時15分

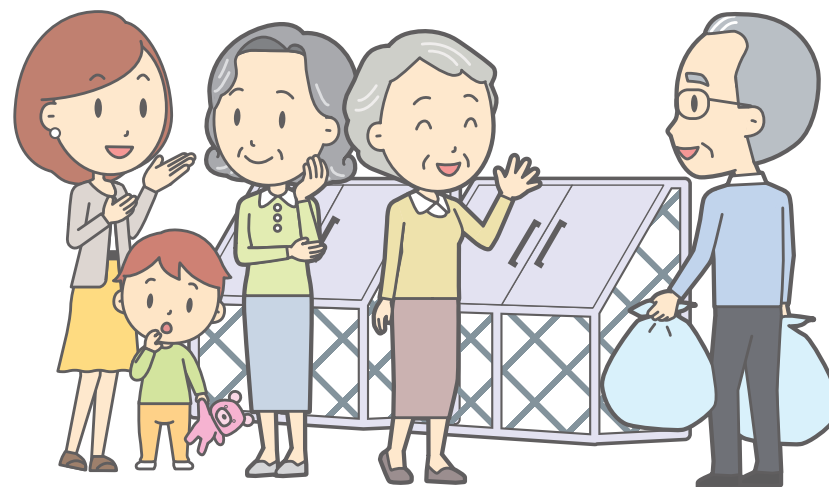
☎39-1232 会津若松市地域福祉課

▶ 夜間や土・日・祝日

☎39-1111 会津若松市役所警備員室

地域の見守りが 孤立死を防ぎます

いつまでも安全・安心に
暮らせる地域づくり



高齢化や核家族世帯の増加を背景に、地域や家族などのつながりがうすれ、社会からの孤立や孤立死が社会問題になっています。

日頃から地域や家族などとのつながりを持つことや、困ったときに助け合うことができる関係づくりが重要です。

会津若松市地域福祉課

令和6年2月



ユニバーサルデザイン (UD) の考え方にに基づき、より多くの人に見やすく読みまちがえにくいデザインの文字を本文に採用しています。