

【民間の社会福祉活動】

1 会津若松市社会福祉協議会

法人組織認可 昭和 27 年 5 月 31 日

会津若松市における社会福祉事業の能率的運営と組織的活動を促進し、地域福祉の増進を図ることを目的とする社会福祉法人です。

■事業

本協議会の事業は以下のとおり。

- (1) 社会福祉を目的とする事業の企画及び実施
- (2) 社会福祉に関する活動への住民の参加のための援助
- (3) 社会福祉を目的とする事業に関する調査、普及、宣伝、連絡、調整及び助成
- (4) (1)から(3)のほか、社会福祉を目的とする事業の健全な発達を図るために必要な事業
- (5) 保健医療、教育その他の社会福祉と関連する事業との連絡
- (6) 共同募金事業への協力
- (7) ボランティア活動の振興
- (8) 老人福祉センターの経営
- (9) ふれあい福祉センター総合生活相談支援事業
- (10) 低所得世帯に対する資金の貸付
- (11) 奉仕銀行の設置運営
- (12) 障害福祉サービス事業
- (13) 障害児通所支援事業の経営
- (14) 移動支援事業
- (15) 居宅介護等事業
- (16) 老人デイサービス事業の経営
- (17) 介護予防事業
- (18) 認知症対応型老人共同生活援助事業（グループホームみなづる）の経営
- (19) 福祉サービス利用援助事業
- (20) 放課後児童健全育成事業
- (21) 北会津保健センターの経営
- (22) 園芸ふれあいセンターの経営
- (23) へき地保育所事業
- (24) 地域包括支援センター事業
- (25) 居宅介護支援事業
- (26) 要介護認定調査事業
- (27) 介護予防支援事業

(28) 社会福祉事業施設団体職員の共済事業

(29) その他この法人の目的達成のため必要な事業

(1) 組織機構

役員…14名／理事12名（うち会長1名・副会長2名・常務理事1名）、監事2名
評議員…20名

(2) 職員（令和5年4月1日現在）34名

(人)

職名	事務局次長	課長	室長	主幹	係長	センター長	園長
人員	1	3 (兼1)	2	3	9 (兼2)	2 (兼1)	2

職名	主任主査	主査	副主査	主事
人員	4	1	1	10

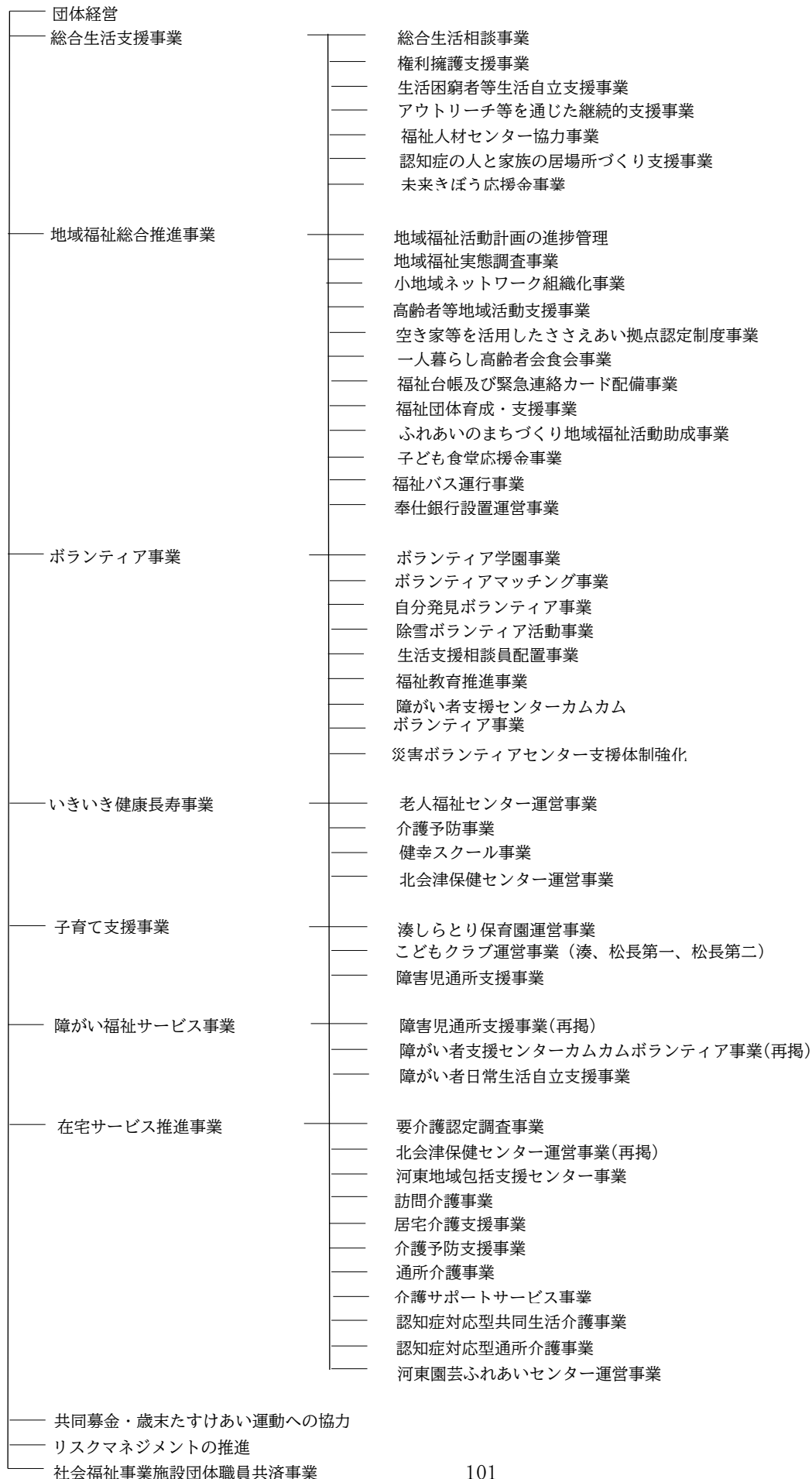
(3) 令和5年度予算

(千円)

一般会計						
収入	会費収入	91,947	支出	人件費支出	418,583	
	寄附金収入	2,504		事業費支出	295,175	
	補助金収入	72,949		事務費支出	16,698	
	受託金収入	188,301		貸付事業等支出	24,125	
	貸付事業等収入	21,906		助成金支出	17,703	
	事業収入	15,759		負担金支出	12,600	
	介護保険事業収入	268,107		固定資産取得支出	1,110	
	障害福祉サービス等事業収入	32,626		基金積立資産支出	2	
	受取利息配当金収入	29		積立資産支出	25,016	
	その他の収入	2,044		事業区分間繰入金支出	6,634	
	基金積立資産取崩収入	5,778		拠点区分間繰入金支出	43,209	
	積立資産取崩収入	72,236		その他の活動による支出	6,800	
	事業区分間繰入金収入	6,634		予備費	68,074	
	拠点区分間繰入金収入	43,209				
	前期末支払資金残高	111,700				
	合計	935,729			合計	935,729

(4) 主な事業

■事業の体系



2 会津若松地区保護司会

地域社会の中でボランティアとして、犯罪をした人や非行に走った人たちの立ち直りの援助や、地域住民からの犯罪や非行の予防に関する相談に応じ、必要な助言・指導を行うなど、更生保護行政の重要な役割を担っています。

(1) 保護司数

50名 ※令和5年4月1日現在

(2) 事務所

更生保護サポートセンター（地域福祉課分室）

【社会福祉を支える市民】

健康と思いやりの心を育てる、社会福祉のまちづくりを推進するためには、行政の対応はもとより、市民一人ひとりの理解と参加が重要です。

そのためにも、行政の対応や施策の決定の過程において、市民の意向、意志が反映され、事業の実施にあたっては市民と行政が一体となって推進していく必要があります。

社会福祉を支えるため、国、県、市より委嘱されます。

■社会福祉関係各種委員、相談員、奉仕員等（令和5年4月1日現在）

職 名 称	職 務 の 内 容	人 員	摘 要
地 域 福 祉 計 画 等 推 進 会 議 委 員	地域福祉計画等の評価検証	29	市 長 委 嘱
民 生 委 員 ・ 児 童 委 員	社会福祉の精神で、住民の立場で社会福祉の事業に協力、援助	279	厚生労働大臣委嘱 県知事委嘱
民 生 委 員 推 薦 会 委 員	民生委員候補者の推薦	10	市 長 委 嘱
老 人 ホ ー ム 入 所 判 定 委 員	老人ホームへの入所、継続措置の要否を判定	5	市 長 委 嘱
共 生 福 祉 相 談 員	友愛訪問、安否の確認、日常生活の相談を受け助言指導	50	市 長 委 嘱
障 がい 者 等 の 介 護 給 付 費 等 の 支 給 に 関 する 審 査 会 委 員	障害者総合支援法における障がい支援区分の審査判定及び支給要否決定への意見を述べる。	12	市 長 委 嘱
手 話 通 訳 者	聴覚障がい者等の社会生活における手話通訳	17	市 長 委 嘱
戦 没 者 遺 族 相 談 員	遺族の年金、給付金の相談	1	厚生労働大臣委託
子 ども ・ 子 育 て 会 議 委 員	子育て支援に関する施策の調査審議	19	市 長 委 嘱