

第4章 会津若松市の工業

1 会津若松市製造業実態調査

<表-1>製造業実態調査結果総括表

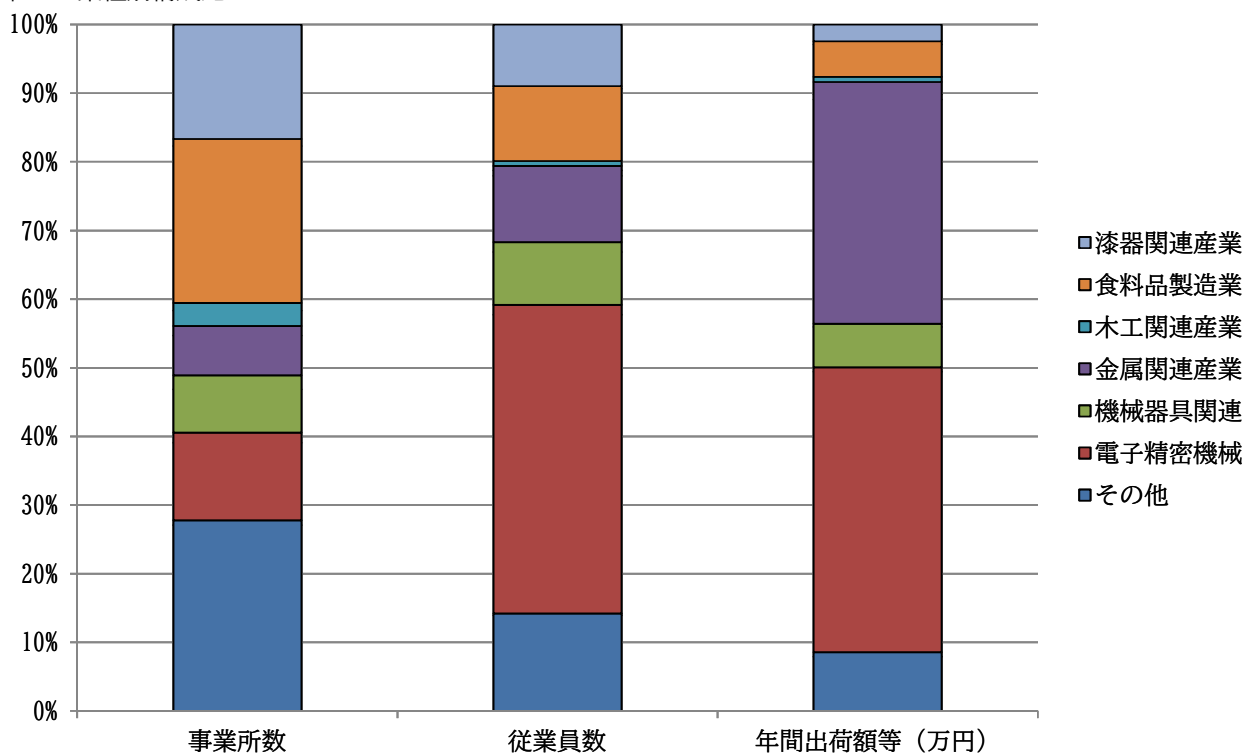
	平成31年							
	事業所数	構成比 (%)	従業員数	構成比 (%)	年間出荷額等 (万円)			構成比 (%)
					製造品出荷額	加工賃等	合計	
漆器関連産業	28	16.67	717	8.90	445,087	167,995	613,082	2.66
食料品製造業	40	23.89	881	10.90	1,356,256	146,553	1,502,809	6.32
木工関連産業	6	3.33	65	0.67	103,824	7,332	111,156	0.72
金属関連産業	12	7.22	918	11.05	6,601,380	292,017	6,893,397	34.69
機械器具関連	16	8.33	868	9.59	1,230,590	160,522	1,391,112	6.29
電子精密機械	21	12.78	4,042	44.75	7,368,455	1,827,728	9,196,183	40.87
その他	47	27.78	1,236	14.14	1,671,629	308,702	1,980,331	8.45
合計	170	100	8,727	100	18,777,221	2,910,849	21,688,070	100

※この数値は本市が独自に集計したものであり、経済産業省及び福島県が公表する数値と相違することがあります。

(従業員数4人以上の事業所数の集計)

※令和2年経済センサスの集計状況により、現段階ではH31が最新の数値となります。

<図-1>業種別構成比



〈表－２〉 製造業実態調査結果一覧表 〈平成29年1月～12月〉

業種	項目	事業所数				従業者数			
		法人	個人	合計	構成比(%)	男子	女子	合計	構成比(%)
漆器関連	漆器木製素地	2	1	3	1.56	18	5	23	0.27
	漆器加飾蒔絵	2	0	2	1.04	7	7	14	0.16
	漆器塗	4	1	5	2.60	51	41	92	1.08
	プラスチック成型	2	1	3	1.56	24	15	39	0.46
	吹付塗装	5	5	10	5.21	65	57	122	1.43
	宗教用具	10	1	11	5.73	242	268	510	5.96
	小計	25	9	34	17.71	407	393	800	9.35
食料品関連	酒造業	7	1	8	4.17	68	48	116	1.36
	みそ・醤油	2	0	2	1.04	80	50	130	1.52
	菓子・パン	12	0	12	6.25	58	105	163	1.91
	めん類	5	2	7	3.65	35	30	65	0.76
	その他の食料品	13	4	17	8.85	239	306	545	6.37
	小計	39	7	46	23.96	480	539	1,019	11.91
木工関連	製材業	3	0	3	1.56	23	5	28	0.33
	木製品	4	0	4	2.08	26	10	36	0.42
	小計	7	0	7	3.65	49	15	64	0.75
金属関連	鉄鋼業	4	0	4	2.08	172	12	184	2.15
	非鉄金属	4	1	5	2.60	644	74	718	8.39
	金属製品	4	2	6	3.13	33	15	48	0.56
	小計	12	3	15	7.81	849	101	950	11.10
機械器具関連	一般機械器具	12	0	12	6.25	490	169	659	7.70
	その他の機械器具	3	0	3	1.56	98	27	125	1.46
	小計	15	0	15	7.81	588	196	784	9.16
電子精密機械関連	電子電気織器	11	1	12	6.25	1,070	368	1,438	16.81
	その他の精密機器	10	1	11	5.73	1,108	1,201	2,309	26.99
	小計	21	2	23	11.98	2,178	1,569	3,747	43.79
その他	パルプ紙加工品	4	0	4	2.08	104	32	136	1.59
	窯業土石	6	0	6	3.13	170	57	227	2.65
	繊維・衣服	6	2	8	4.17	15	62	77	0.90
	出版印刷	11	0	11	5.73	140	74	214	2.50
	その他	20	3	23	11.98	370	168	538	6.29
	小計	47	5	52	27.08	799	393	1,192	13.93
合計		166	26	192	100	5,350	3,206	8,556	100

※ この数値は本市が独自に集計したものであり、国・県が公表する数値と相違することがあります。
 ※ また、表中の「X」は、各項目の事業所数が1又は2の事業所に関する数字を秘匿した箇所です。
 (個々の申告内容の秘密が漏れないよう、各項目で複数箇所を「X」としています。)

業種	項目	年間出荷額等 (万円)				平均出荷額等 (万円)	
		製造品出荷額	加工賃等	合計	構成比(%)	一事業所平均	一従業者平均
漆器関連	漆器木製素地	11,158	0	11,158	0.05	3,719	485
	漆器加飾蒔絵	X	X	X	X	X	X
	漆器塗	72,297	7,472	79,769	0.35	15,954	867
	プラスチック成型	X	X	X	X	X	X
	吹付塗装	69,587	23,023	92,610	0.40	9,261	759
	宗教用具	287,091	129,934	417,025	1.82	37,911	818
	小計	494,119	170,980	665,099	2.90	19,562	831
食料品関連	酒造業	160,516	1,650	162,166	0.71	20,271	1,398
	みそ・醤油	X	X	X	X	X	X
	菓子・パン	113,080	5,522	118,602	0.52	9,884	728
	めん類	X	X	X	X	X	X
	その他の食料品	916,111	59,651	975,762	4.25	57,398	1,790
	小計	1,391,992	285,553	1,677,545	7.30	36,468	1,646
木工関連	製材業	88,038	48,075	136,113	0.59	45,371	4,861
	木製品	26,263	9,186	35,449	0.15	8,862	985
	小計	114,301	57,261	171,562	0.75	24,509	2,681
金属関連	鉄鋼業	529,062	24,781	553,843	2.41	138,461	3,010
	非鉄金属	6,676,146	325,803	7,001,949	30.48	1,400,390	9,752
	金属製品	31,217	21,278	52,495	0.23	8,749	1,094
	小計	7,236,425	371,862	7,608,287	33.12	507,219	8,009
機械器具関連	一般機械器具	789,058	174,374	963,432	4.19	80,286	1,462
	その他の機械器具	517,632	16,201	533,833	2.32	177,944	4,271
	小計	1,306,690	190,575	1,497,265	6.52	99,818	1,910
電子精密機械関連	電子電気織器	3,735,541	90,268	3,825,809	16.65	318,817	2,661
	その他の精密機器	5,592,692	114,873	5,707,565	24.85	518,870	2,472
	小計	9,328,233	205,141	9,533,374	41.50	414,495	2,544
その他	パルプ紙加工品	165,719	4,355	170,074	0.74	42,519	1,251
	窯業土石	377,150	24,620	401,770	1.75	66,962	1,770
	繊維・衣服	15,515	13,549	29,064	0.13	3,633	377
	出版印刷	293,640	1,353	294,993	1.28	26,818	1,378
	その他	681,400	241,141	922,541	4.02	40,110	1,715
	小計	1,533,424	285,018	1,818,442	7.92	34,970	1,526
合計		21,405,184	1,566,390	22,971,574	100	119,644	2,685

〈表-3〉 製造業実態調査結果一覧表 〈平成30年1月～12月〉

業種	項目	事業所数				従業者数			
		法人	個人	合計	構成比(%)	男子	女子	合計	構成比(%)
漆器関連	漆器木製素地	1	1	2	1.11	15	4	19	0.22
	漆器加飾蒔絵	2	0	2	1.11	6	6	12	0.14
	漆器塗	3	1	4	2.22	44	41	85	0.99
	プラスチック成型	2	1	3	1.67	24	15	39	0.45
	吹付塗装	5	5	10	5.56	61	53	114	1.33
	宗教用具	8	1	9	5.00	237	262	499	5.81
	小計	21	9	30	16.67	387	381	768	8.95
食料品関連	酒造業	7	1	8	4.44	72	49	121	1.41
	みそ・醤油	2	0	2	1.11	73	41	114	1.33
	菓子・パン	12	0	12	6.67	66	113	179	2.09
	めん類	4	2	6	3.33	27	27	54	0.63
	その他の食料品	11	4	15	8.33	196	276	472	5.50
	小計	36	7	43	23.89	434	506	940	10.95
木工関連	製材業	2	0	2	1.11	21	3	24	0.28
	木製品	4	0	4	2.22	25	9	34	0.40
	小計	6	0	6	3.33	46	12	58	0.68
金属関連	鉄鋼業	3	0	3	1.67	166	11	177	2.06
	非鉄金属	4	1	5	2.78	652	74	726	8.46
	金属製品	3	2	5	2.78	34	16	50	0.58
	小計	10	3	13	7.22	852	101	953	11.10
機械器具関連	一般機械器具	12	0	12	6.67	490	169	659	7.68
	その他の機械器具	3	0	3	1.67	98	27	125	1.46
	小計	15	0	15	8.33	588	196	784	9.13
電子精密機械関連	電子電気織器	11	1	12	6.67	1,069	358	1,427	16.63
	その他の精密機器	10	1	11	6.11	1,164	1,269	2,433	28.35
	小計	21	2	23	12.78	2,178	1,569	3,860	44.97
その他	パルプ紙加工品	4	0	4	2.22	104	35	139	1.62
	窯業土石	6	0	6	3.33	194	58	252	2.94
	繊維・衣服	6	2	8	4.44	16	57	73	0.85
	出版印刷	11	0	11	6.11	138	75	213	2.48
	その他	18	3	21	11.67	377	166	543	6.33
	小計	45	5	50	27.78	829	391	1,220	14.21
合計		154	26	180	100	5,314	3,156	8,583	100

※ この数値は本市が独自に集計したものであり、国・県が公表する数値と相違することがあります。
 ※ また、表中の「X」は、各項目の事業所数が1又は2の事業所に関する数字を秘匿した箇所です。
 (個々の申告内容の秘密が漏れないよう、各項目で複数箇所を「X」としています。)

業種	項目	年間出荷額等 (万円)				平均出荷額等 (万円)	
		製造品出荷額	加工賃等	合計	構成比(%)	一事業所平均	一従業者平均
漆器関連	漆器木製素地	X	X	X	X	X	X
	漆器加飾蒔絵	X	X	X	X	X	X
	漆器塗	75,966	7,401	83,367	0.34%	41,684	981
	プラスチック成型	58,848	2,487	61,335	0.25%	20,445	1,573
	吹付塗装	50,588	21,475	72,063	0.30%	7,206	632
	宗教用具	284,716	130,020	414,736	1.71%	46,082	831
	小計	479,662	163,683	643,345	2.66%	21,445	838
食料品関連	酒造業	174,381	1,692	176,073	0.73%	22,009	1,455
	みそ・醤油	X	X	X	X	X	X
	菓子・パン	111,780	5,631	117,411	0.48%	9,784	656
	めん類	47,592	859	48,451	0.20%	8,075	897
	その他の食料品	895,716	55,069	950,785	3.93%	63,386	2,014
	小計	1,366,017	165,772	1,531,789	6.32%	35,623	1,630
木工関連	製材業	X	X	X	X	X	X
	木製品	28,678	8,831	37,509	0.15%	9,377	276
	小計	110,104	63,930	174,034	0.72%	29,006	3,001
金属関連	鉄鋼業	624,514	35,079	659,593	2.72%	219,864	3,727
	非鉄金属	7,402,022	292,280	7,694,302	31.77%	1,538,860	10,598
	金属製品	38,177	9,180	47,357	0.20%	9,471	947
	小計	8,064,713	336,539	8,401,252	34.69%	646,250	8,816
機械器具関連	一般機械器具	784,140	175,638	959,778	3.96%	79,982	1,456
	その他の機械器具	547,921	14,684	562,605	2.32%	187,535	4,501
	小計	1,332,061	190,322	1,522,383	6.29%	101,492	1,942
電子精密機械関連	電子電気織器	2,452,109	1,518,130	3,970,239	16.39%	330,853	2,782
	その他の精密機器	5,816,539	112,298	5,928,837	24.48%	538,985	2,437
	小計	8,268,648	1,630,428	9,899,076	40.87%	430,395	2,565
	パルプ紙加工品	173,749	24,962	198,711	0.82%	49,678	1,430
	窯業土石	466,587	57,230	523,817	2.16%	87,303	2,079
	繊維・衣服	15,132	13,967	29,099	0.12%	3,637	399
	出版印刷	302,984	1,342	304,326	1.26%	27,666	1,429
	その他	763,727	226,895	990,622	4.09%	47,172	1,824
	小計	1,722,179	324,396	2,046,575	8.45%	40,932	1,678
合計		21,343,384	2,875,070	24,218,454	100%	134,547	2,822

〈表-4〉 製造業実態調査結果一覧表〈平成31（令和元）年1月～12月〉

業種	項目	事業所数				従業者数			
		法人	個人	合計	構成比(%)	男子	女子	合計	構成比(%)
漆器関連	漆器木製素地	1	1	2	1.18	14	4	18	0.21
	漆器加飾蒔絵	2	0	2	1.18	6	5	11	0.13
	漆器塗	3	1	4	2.35	44	39	83	0.95
	プラスチック成型	2	1	3	1.76	24	13	37	0.42
	吹付塗装	4	5	9	5.29	51	46	97	1.11
	宗教用具	8	0	8	4.71	220	251	471	5.40
	小計	20	8	28	16.47	359	358	717	8.22
食料品関連	酒造業	7	0	7	4.12	71	46	117	1.34
	みそ・醤油	2	0	2	1.18	49	37	86	0.99
	菓子・パン	10	0	10	5.88	56	98	154	1.76
	めん類	5	2	7	4.12	28	33	61	0.70
	その他の食料品	10	4	14	8.24	192	271	463	5.31
	小計	34	6	40	23.53	396	485	881	10.10
木工関連	製材業	2	0	2	1.18	24	5	29	0.33
	木製品	4	0	4	2.35	27	9	36	0.41
	小計	6	0	6	3.53	51	14	65	0.74
金属関連	鉄鋼業	3	0	3	1.76	150	12	162	1.86
	非鉄金属	4	1	5	2.94	644	76	720	8.25
	金属製品	3	1	4	2.35	26	10	36	0.41
	小計	10	2	12	7.06	820	98	918	10.52
機械器具関連	一般機械器具	12	0	12	7.06	498	160	658	7.54
	その他の機械器具	4	0	4	2.35	147	63	210	2.41
	小計	16	0	16	9.41	645	223	868	9.95
電子精密機械関連	電子電気織器	9	1	10	5.88	1,131	349	1,480	16.96
	その他の精密機器	10	1	11	6.47	1,233	1,329	2,562	29.36
	小計	19	2	21	12.35	2,178	1,569	4,042	46.32
その他	パルプ紙加工品	3	0	3	1.76	107	36	143	1.64
	窯業土石	6	0	6	3.53	203	60	263	3.01
	繊維・衣服	6	1	7	4.12	12	56	68	0.78
	出版印刷	10	0	10	5.88	133	81	214	2.45
	その他	18	3	21	12.35	386	162	548	6.28
	小計	43	4	47	27.65	841	395	1,236	14.16
合計		148	22	170	100	5,290	3,142	8,727	100

※ この数値は本市が独自に集計したものであり、国・県が公表する数値と相違することがあります。
 ※ また、表中の「X」は、各項目の事業所数が1又は2の事業所に関する数字を秘匿した箇所です。
 （個々の申告内容の秘密が漏れないよう、各項目で複数箇所を「X」としています。）

業種	項目	年間出荷額等 (万円)				平均出荷額等 (万円)	
		製造品出荷額	加工賃等	合計	構成比(%)	一事業所平均	一従業者平均
漆器関連	漆器木製素地	X	X	X	X	X	X
	漆器加飾蒔絵	X	X	X	X	X	X
	漆器塗	76,816	7,505	84,321	0.39%	42,161	1,016
	プラスチック成型	48,204	1,452	49,656	0.23%	16,552	1,342
	吹付塗装	46,955	17,334	64,289	0.30%	7,143	663
	宗教用具	263,755	139,634	403,389	1.86%	50,424	856
	小計	445,087	167,995	613,082	2.83%	21,896	855
食料品関連	酒造業	166,168	966	167,134	0.77%	23,876	1,428
	みそ・醤油	X	X	X	X	X	X
	菓子・パン	99,565	5,448	105,013	0.48%	10,501	682
	めん類	51,717	877	52,594	0.24%	7,513	862
	その他の食料品	911,202	54,494	965,696	4.45%	68,978	2,086
	小計	1,356,256	146,553	1,502,809	6.93%	37,570	1,706
木工関連	製材業	X	X	X	X	X	X
	木製品	26,819	7,311	34,130	0.16%	8,533	237
	小計	103,824	7,332	111,156	0.51%	18,526	1,710
金属関連	鉄鋼業	448,889	37,531	486,420	2.24%	162,140	3,003
	非鉄金属	6,120,353	248,402	6,368,755	29.37%	1,273,751	8,845
	金属製品	32,138	6,084	38,222	0.18%	9,556	1,062
	小計	6,601,380	292,017	6,893,397	31.78%	574,450	7,509
機械器具関連	一般機械器具	703,914	149,806	853,720	3.94%	71,143	1,297
	その他の機械器具	526,676	10,716	537,392	2.48%	134,348	2,559
	小計	1,230,590	160,522	1,391,112	6.41%	86,945	1,603
電子精密機械関連	電子電気織器	2,001,002	1,703,572	3,704,574	17.08%	370,457	2,503
	その他の精密機器	5,367,453	124,156	5,491,609	25.32%	499,237	2,143
	小計	7,368,455	1,827,728	9,196,183	42.40%	437,913	2,275
	パルプ紙加工品	177,938	23,099	201,037	0.93%	67,012	1,406
	窯業土石	408,707	68,341	477,048	2.20%	79,508	1,814
	繊維・衣服	13,859	12,034	25,893	0.12%	3,699	381
	出版印刷	316,230	0	316,230	1.46%	31,623	1,478
	その他	754,895	205,228	960,123	4.43%	45,720	1,752
	小計	1,671,629	308,702	1,980,331	9.13%	42,135	1,602
合計		18,777,221	2,910,849	21,688,070	100%	127,577	2,485

〈表－5〉 製造業の事業所数・従業員数・年間出荷額等の推移

	事業所数	平成5年対比 (%)	従業員数 (人)	平成5年対比 (%)	年間出荷額等 (万円)	平成5年対比 (%)
昭和52年	1,393	—	13,869	—	10,722,038	—
53年	1,414	—	14,125	—	11,795,716	—
54年	1,372	—	14,270	—	15,273,389	—
55年	1,327	—	14,426	—	19,383,415	—
56年	586	—	13,038	—	17,842,603	—
57年	570	—	13,066	—	18,710,485	—
58年	1,243	—	14,788	—	20,772,891	—
59年	553	—	14,145	—	26,720,669	—
60年	1,181	—	15,681	—	27,583,636	—
61年	561	—	14,767	—	26,550,074	—
62年	528	—	14,076	—	27,864,591	—
63年	1,114	—	15,106	—	32,429,215	—
平成元年	552	—	13,894	—	32,003,251	—
2年	1,049	—	14,738	—	33,981,262	—
3年	473	—	13,301	—	31,552,829	—
4年	423	—	12,876	—	29,222,237	—
5年	925	100.0	13,632	100.0	29,417,106	100.0
6年	377	—	10,545	—	29,788,125	—
7年	815	88.1	12,571	92.2	39,102,940	132.9
8年	342	—	11,328	—	38,498,492	—
9年	360	—	11,214	—	41,076,607	—
10年	832	89.9	12,229	89.7	29,614,068	100.7
11年	342	—	10,571	—	26,445,963	—
12年	711	76.9	11,557	84.8	28,152,886	95.7
13年	293	—	10,161	—	29,072,606	—
14年	269	—	9,913	—	26,426,858	—
15年	600	64.9	10,211	74.9	24,901,995	84.7
16年	295	—	10,984	—	29,702,248	—
17年	288	—	10,910	—	29,457,462	—
18年	272	—	10,960	—	33,527,139	—
19年	268	—	11,552	—	32,284,242	—
20年	501	54.1	10,701	78.4	22,835,180	77.6
21年	233	—	9,134	—	21,842,362	—
22年	218	—	8,814	—	23,570,794	—
23年	361	39.0	5,959	43.7	17,690,099	60.1
24年	203	—	7,896	—	19,105,507	—
25年	200	—	8,065	—	21,804,054	—
26年	199	—	8,010	—	21,223,646	—
27年	204	—	8,805	—	23,056,963	—
28年	190	—	8,494	—	20,382,390	—
29年	192	—	8,556	—	22,971,574	—
30年	180	—	8,583	—	24,218,454	—
31年	170	—	8,727	—	21,688,070	—

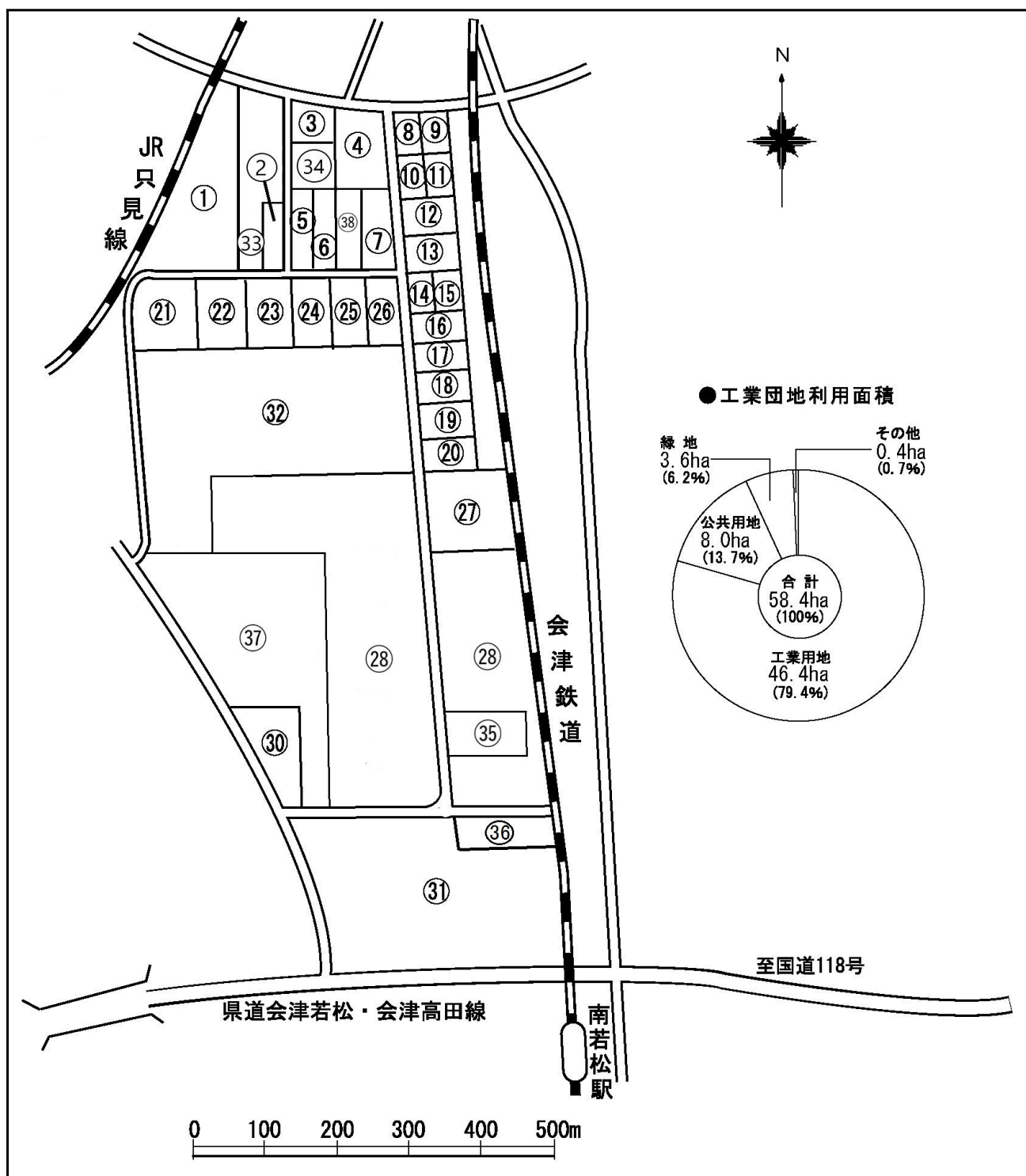
※この数値は本市が独自に集計したものであり、経済産業省及び福島県が公表する数値と相違することがあります。

※昭和56、57、59、61、62、平成元、3、4、6、8、9、11、13、14、16、17、18、19、21、22、24、25、26、27、28、29、30、31年については、従業者数が4人以上の事業所の集計です。

※平成16、17年については、旧北会津村、河東町の事業所を含んだ数値です。

2 会津若松工業団地

- 1 特 色 本市産業に非常に大きなウエイトを占める半導体関連工場を中心に製造型工場が多く立地し、本市の重要な産業基盤を形成しています。
- 2 位 置 会津若松市門田町地内
- 3 面 積 58.4ha（分譲面積46.4ha）
- 4 造成年度 昭和47年度～昭和56年度
- 5 造成主体 福島県
- 6 造成方法 公的開発
- 7 分譲状況 昭和59年11月完売
- 8 工場位置

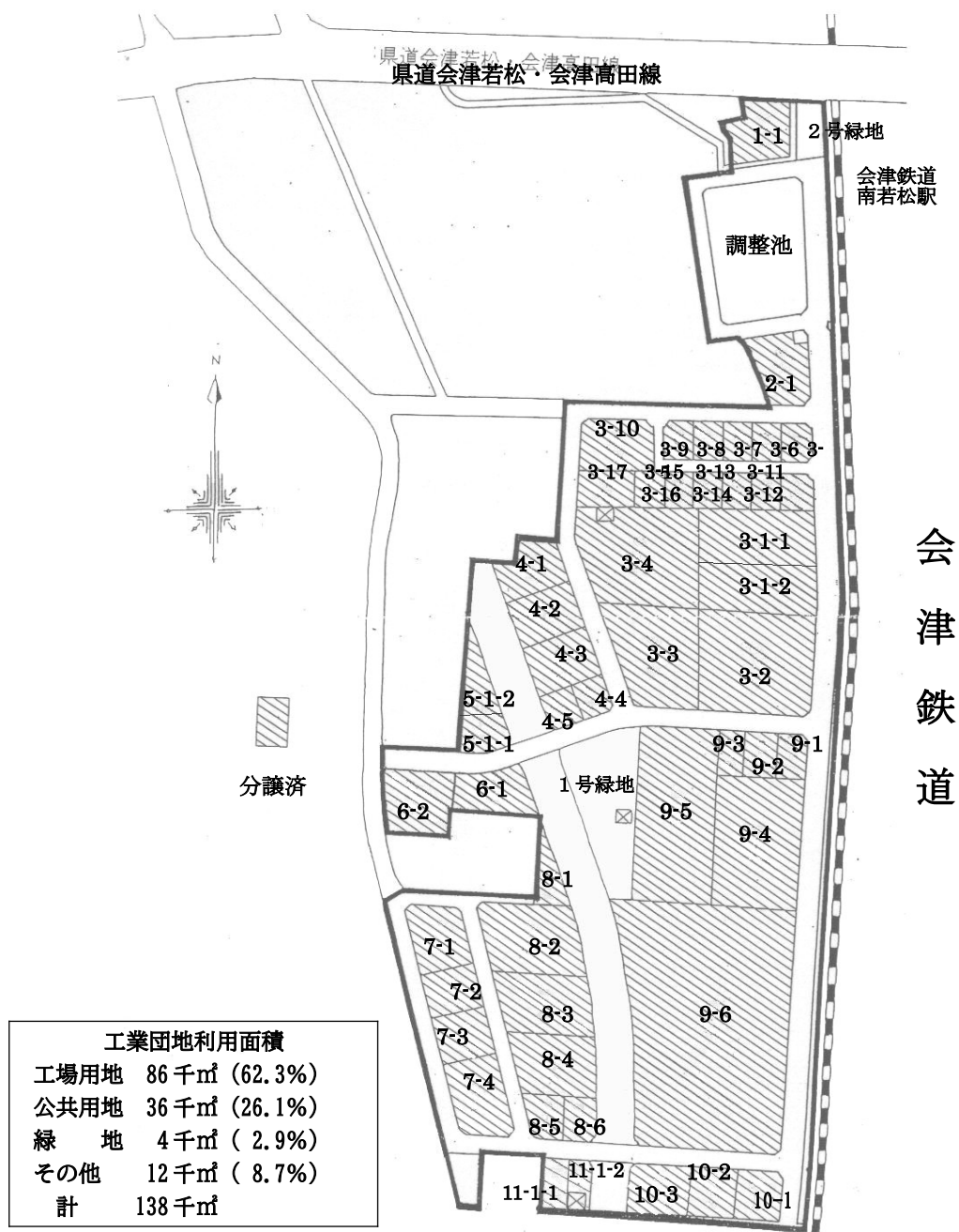


9 立地企業

No.	企 業 名	業 種	操業年月
1	(株)台和会津事業所	漆器製造業	平成 元. 9
2	入三鋼材(株)	鉄鋼業	昭和59. 11
3			
4	岡田電気産業(株)	電設資材・住設建材	令和 3. 9
5・24	(株)ピーアンドエム	機械・同部分品製造業	平成14. 5
6	(有)原田表装店	床・内装工事業	// 28.
7	(株)ピーアンドエム (※駐車場)	機械・同部分品製造業	// 26. 8
8	今野建具製作所	建具製造業	昭和61. 6
9・11	(有)キョーケン		
10	(有)馬場建築	木造建築工事業	// 60. 1
12	川田工業所	仏具製造業	昭和56. 7
13	三和シャッター工業(株)会津若松営業所		
	ナショナル・ベンディング(株)会津若松営業所		
	タカハタサッシ		
14	(株)福島情報処理センター		
15	(有)小椋工務店	建築業	
16	(株)パックス	加工紙製造業	昭和61. 10
17	(有)城南製作所	建築用金属製品製造業	// 56. 1
18	(有)若松環境衛生センター	廃棄物収集運搬業	// 59. 1
19	赤崎電子(有)		
20	会津リブ工業(株)	板金・金物工事業	平成 2. 4
21	(株)古賀セミコンテクノロジー	半導体製造装置製造	令和 3. 1
	(株)会津精密技術研究所	半導体製造装置製造	令和 2. 10
22・23	(有)今美愛塗装工業	自動車整備業	平成 2. 9
25・33 ・34	丸隆工業(株)	機械・同部分品製造業	// 13. 11
26	(株)たなか商会		平成28.
27	会津コスモス電機(株)	自動車電装品製造業	平成21. 12
28	富士通(株)		
30	大陽日酸(株)門田ガスセンター	ガス業	昭和57. 10
31	武州製薬(株)会津工場	医薬品製造	令和 4. 9
32	オン・セミコンダクター会津(株)	電子部品・デバイス製造業	平成26. 12
35	(株)ケアネット会津サービスセンター	介護事業所	// 22. 5
36	(株)スズケン福島営業部会津支店	医薬品卸売業	// 23. 10
37	(株)AFSW	電子部品・デバイス製造業	平成26. 12
38	(株)ムラオカプラミング	給排水・衛生設備工事業	令和 3. 1

3 一ノ堰工業団地

- 1 特 色 既成市街地における住工混在の解消を目的として、会津若松工業団地に隣接し整備した工業団地です。
- 2 位 置 会津若松市門田町地内
- 3 面 積 13.8ha (分譲面積8.6ha)
- 4 造成年 平成5年度～平成6年度
- 5 造成主体 会津若松地方土地開発公社 (プロパー事業)
- 6 造成方法 開発行為
- 7 分譲状況 平成11年9月完売
- 8 工場位置

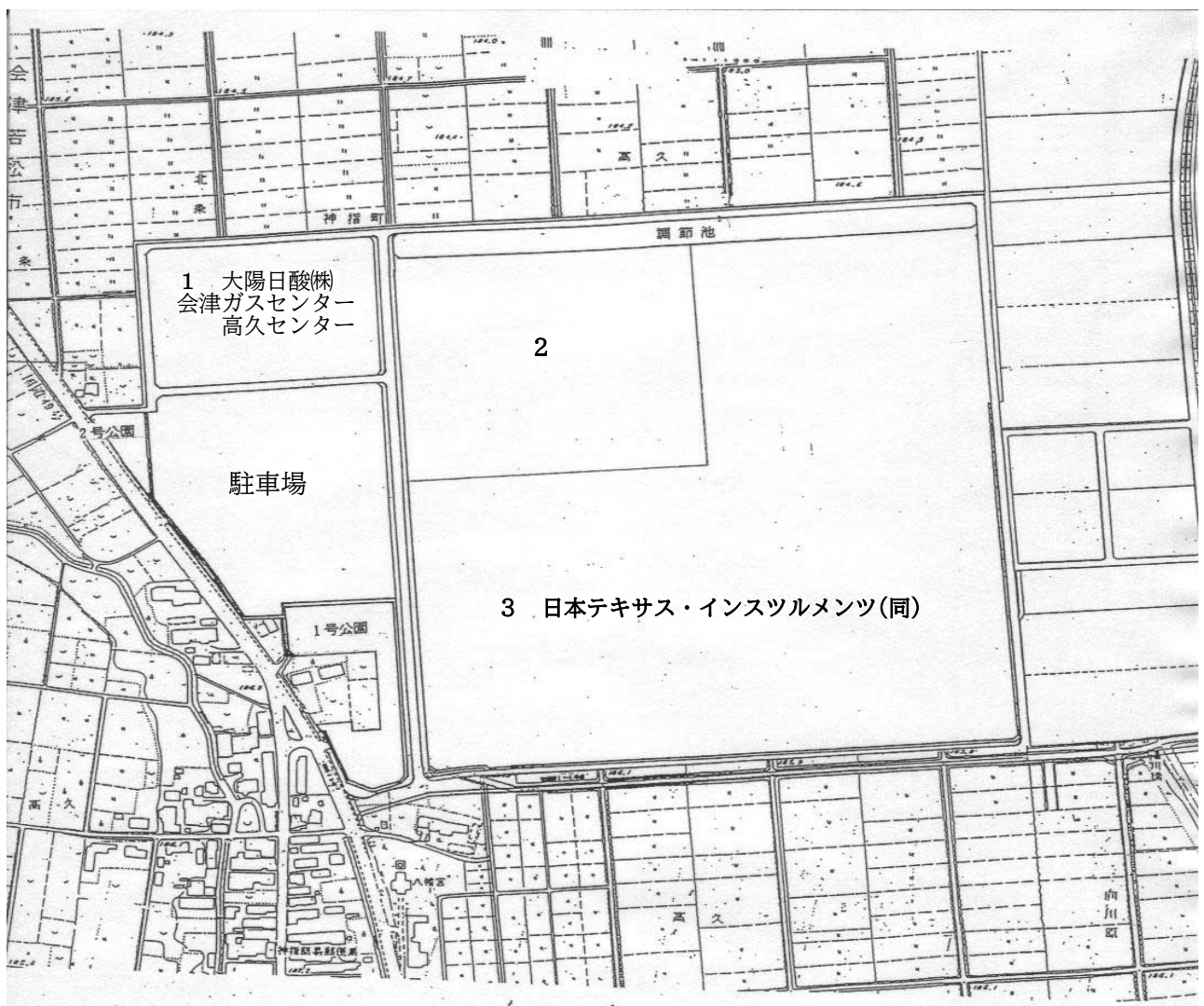


9 立地企業

No.	企業名	業種	操業年月
1-1	(株)矢部工業	鋼構造物板金工事業	
2-1	} 北日本印刷(株)	印刷業	平成 9. 1 1
3-1-1			
3-1-2	丸善商事(株)	紙製品卸売業	// 2 8.
3-2	} 会津パッケージ(株)	紙製品製造業	// 7. 9
3-3			
3-4	丸善商事(株)	紙製品卸売業	// 1 1. 2
3-5	佐竹建築	建築業	// 8. 6
3-6	鈴木工芸	漆器製造業	// 8. 8
3-7	アートプラン建設(株)	土木建築業	// 9. 5
3-8	加藤建具店	建具製造業	// 9. 1 0
3-9	(有)会津公衛建設	建設業	// 8. 7
3-10	(有)三浦建設	建設業	// 8. 4
3-11	(有)海宣	看板製造業	// 8. 3
3-12	(株)櫻木建設	建設業	// 9. 7
3-13	(有)進弘製作所	一般機械器具製造業	
3-14	(有)樋浦建築	建設業	// 9. 4
3-15	伸和住宅(株)	建設業	// 9. 4
3-16	五十嵐自動車钣金	自動車整備業	// 7. 1 0
3-17	東北電力(株)	電気業	// 8. 3
4-1	丸善商事(株)	紙製品製造業	
4-2	東北電力(株)	電気業	
4-3	(有)Aパーツ	鉄鋼業	
4-4	(有)会津由建	建築業	// 8. 7
4-5	日の出印刷	印刷業	// 7. 1 1
5-1-1	(有)馬場建築	建築業	// 1 1. 8
5-1-2	個人	太陽光発電	
6-1	(株)満田屋	食品製造業	// 9. 6
6-2	(株)ミリオ	電気機械器具製造業	// 1 0. 8
7-1	(有)小沢豆腐店	食品製造業	
7-2	(有)タケマタ	建築業	// 8. 3
7-3	(株)山忠商事	看板製造業	// 1 0. 4
7-4	(有)福田土建	建設業	
8-1	(有)大島機械製作所	機械製作業	
8-2	} (有)Aパーツ	自動車解体業	
8-3			
8-4	エスアイ(株)	看板・標識機製造業	
8-5	(有)中村豊蔵商店	漆器製造業	// 8. 4
8-6	(有)浅沼住宅	建築業	// 1 0. 4
9-1	土橋建具店	建具製造業	// 7. 8
9-2	(株)荒井工務店	建築業	
9-3	(有)Aパーツ	自動車解体業	
9-4	荒川産業(株)	鉄鋼業	// 8. 1 1
9-5	(株)ウエステック	産業廃棄物中間処理業	
9-6	(株)東北入谷まちづくり建設	舗装材料製造業	// 9. 1
10-1	(有)オール物産	卸売業	1 7. 4
10-2	雄昭建設(有)	建設業	// 1 1. 5
10-3	黒岩建設(有)	建設業	// 9. 4
11-1-1	(有)水野工務店	建設業	// 2 9
11-1-2	特定非営利活動法人ピーターパンネットワーク	障がい者福祉共同生活援助事業	// 2 5. 4

4 会津若松高久工業団地

- 1 特 色 会津若松市一箕町に昭和42年に立地した富士通(株)会津工場が、設備老朽化等に伴い移転が必要となったため、その移転用地として整備した工業団地です。
- 2 位 置 会津若松市神指町大字高久地内
- 3 面 積 24.3ha (分譲面積20.5ha)
- 4 造成年 平成8年度～平成9年度
- 5 造成主体 会津若松地方土地開発公社 (プロパー事業)
- 6 造成方法 開発行為 (市街化調整区域における大規模開発)
- 7 分譲状況 平成15年に完売
- 8 工場位置

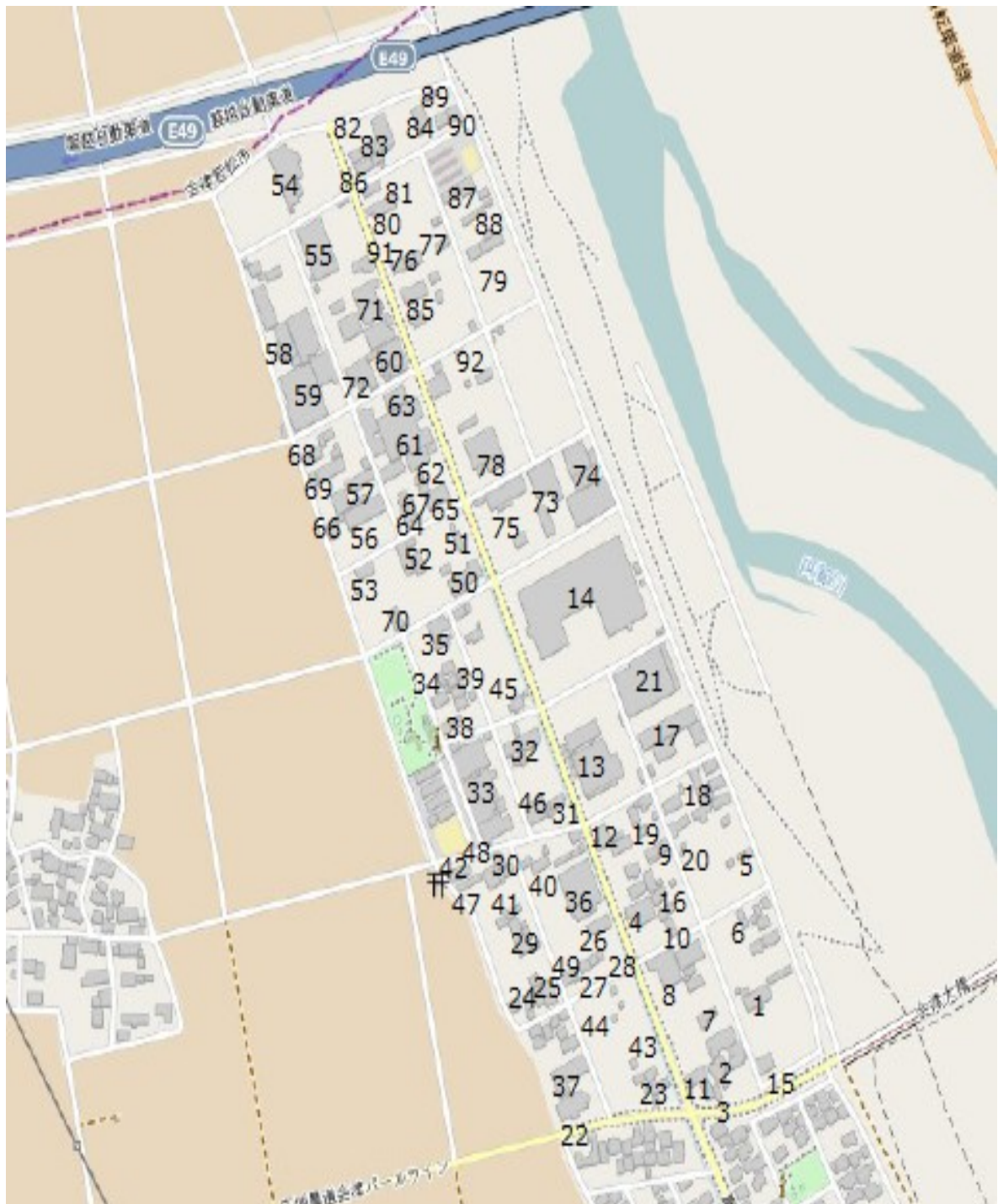


9 立地企業

No.	企 業 名	業 種	操業年月
1	大陽日酸(株)会津ガスセンター 高久ガスセンター	ガス業	平成13. 6
2			
3	日本テキサス・インスツルメンツ(同)	電子部品・デバイス製造業	平成22. 9

5 北会津工業団地（真宮工業団地）

- 1 特 色 旧北会津村の北会津村真宮土地区画整理事業として整備した工業団地です。
- 2 位 置 会津若松市真宮新町
- 3 面 積 33.4ha（分譲面積 25.5ha）
- 4 造成年度 昭和58年度から昭和60年度
- 5 造成主体 北会津村真宮土地区画整理組合
- 6 造成方法 土地区画整理事業
- 7 分譲状況 完売
- 8 工場位置



9 立地企業

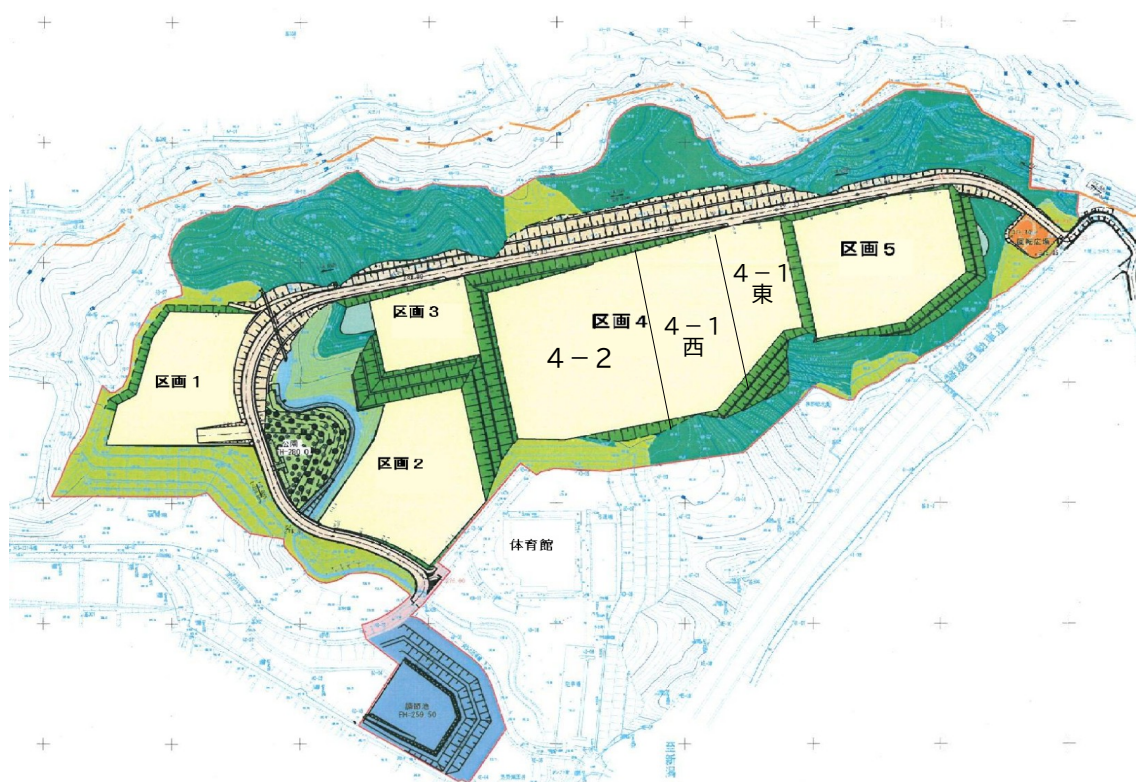
No.	企業名	番地
1	(公財)福島県保健衛生協会 会津地区センター	1-13
2	(医)二瓶クリニック	1-11-1
3	真宮薬局	1-11-4
4	東日本フード(株) 会津営業部	1-50
5	(株)シンエイ	1-23
6	(有)五十嵐組	1-20
7	(株)会和工務店	1-7
8	タイヤランド北会津	1-6
9	(株)セルクル 会津工場	1-41
10	東日本通商(有)	1-46-2
11	アイボディケア(株) 会津工場	1-1
12	(有)高橋凡建築	1-60
13	(株)フォーシーズンファクトリ 会津工場	1-61-1
14	会津オリンパス(株) 北会津工場	1-95
15	まみや食堂	1-12
16	(有)武藤製作所	1-42
17	(株)クリタ	1-81-3
18	(有)豊パッケージ会津	1-32
19	(有)アイテックサービス若松	1-39
20	コジマ建設工業(株)	1-26
21	(株)大善 リオンドール物流センター	1-81-1
22	(株)岩村製館工場	2-1
23	(株)一休さん大黒堂 真宮新町店	2-16
24	(有)ボディリペアムラマツ	2-39-2
25	(有)マルシゲモーター商会	2-39-1
26	(株)大善	2-25
27	(株)鈴和起設	2-37
28	庄建技術(株) 会津営業所	2-23
29	(有)ワカデン工業 北会津工場	2-45
30	(有)スマルーフ	2-52-2
31	雪下工務店	2-72
32	アライ(株)	2-78
33	ヒメジ理化(株) 会津工場	2-55
34	郡山観光運輸(株) 会津営業所	2-100-1
35	(有)福寿電気	2-98
36	(株)大善 リオンドールチルドセンター	2-28
37	(株)岩村製館工場	2-3
38	(株)リバティ	2-93-2
39	(有)福島セルフペイント	2-96-2
40	(有)共生 真宮工務センター	2-32-1
41	(株)共進	2-48
42	(社福)啓和会 障がい福祉サービス事業所 Mamiyaつどいの家	2-51
43	(株)楓 ケアホーム楓	2-18
44	(株)楓 ケアホーム桂	2-8
45	日進建設(株)	2-89
46	(株)クリア製作所	2-70
47	(社福)啓和会 プリムローズ	2-50
48	(有)日生相互技研	2-52-4
49	コーヒー&ティールーム 私の部屋	2-38
50	(株)ジェーシーエス 会津営業所	3-6
51	グリーンレンタル(株)	3-8
52	(有)日進技工	3-10
53	グリーンレンタル(株) 会津営業所	3-13
54	(株)江戸屋 蔵粋浪漫 (株)えどやフーズ	3-65-2
55	(株)廣村商事 (有)大成興産 (株)ニース	3-41
56	(株)板橋建材	3-16

9 立地企業

No.	企業名	番地
57	大内わら工品(株) 会津営業所	3-17
58	(株)ピカット東北 真宮工場	3-56-2
59	(株)マルヤス工業 会津工場	3-56-1
60	(株)佐藤クリーニング リネンサプライ工場	3-51
61	大陽日酸エンジニアリング(株) 会津機器製作所	3-22
62	光和建材(株) 会津営業所	3-30
63	(株)アフィ工業	3-34
64	郡山トラック運送(株) 会津営業所	3-27
65	日章重設(株)	3-31
66	(有)日本相互技研 第二工場	3-18
67	(有)佐藤商事運輸 会津若松営業所	3-29
68	(株)後藤歯科商店 会津店	3-20-4
69	(有)福島空調システム	3-20-1
70	(株)エイエス電気 会津事業所	3-3
71	(株)佐藤クリーニング 第二工場	3-37
72	ホワイト急便福島 会津工場 ホワイト急便福島 真宮工場店	3-50
73	(有)紙屋商店	4-2
74	(株)大善 北会津営業所	4-3
75	江信特殊硝子(株) 会津工場	4-1
76	(有)根本防水	4-35
77	(有)モトキ商事 くまんち (一社)ふくしまいのちの森	4-49
78	(株)大善	4-16
79	(株)カナモト 会津営業所	4-61
80	—	4-39
81	(株)安中製作所 会津営業所	4-41
82	車屋COPIN	4-91
83	オガワ産業	4-90
84	会津信用金庫 北会津倉庫	4-81
85	(株)ジャス	4-34-1
86	伊太利亭	4-89-1
87	総合緑建(株)	4-63-1
88	(有)広大	4-62
89	福福亭	4-76
90	ヘアサロンルシア	4-69
91	ケーワイ輸送	4-37
92	(有)エンシチ	4-29

6 会津若松河東工業団地

- 1 特 色 磐梯河東 I C から程近い河東町に、新たに整備した豊かな自然に囲まれた工業団地です。
- 2 位 置 会津若松市河東町工業団地地内
- 3 面 積 〔開発面積〕 19.1 ha、〔分譲面積〕 8.5 ha
- 4 造成年度 平成19年度～平成23年度
- 5 造成主体 会津若松地方土地開発公社（プロパー事業）
- 6 造成方法 開発行為（市街化調整区域における大規模開発）
- 7 分譲価格 17,500円/㎡（助成制度あり）
- 8 分譲状況 完売（平成27年8月）
- 9 工場位置

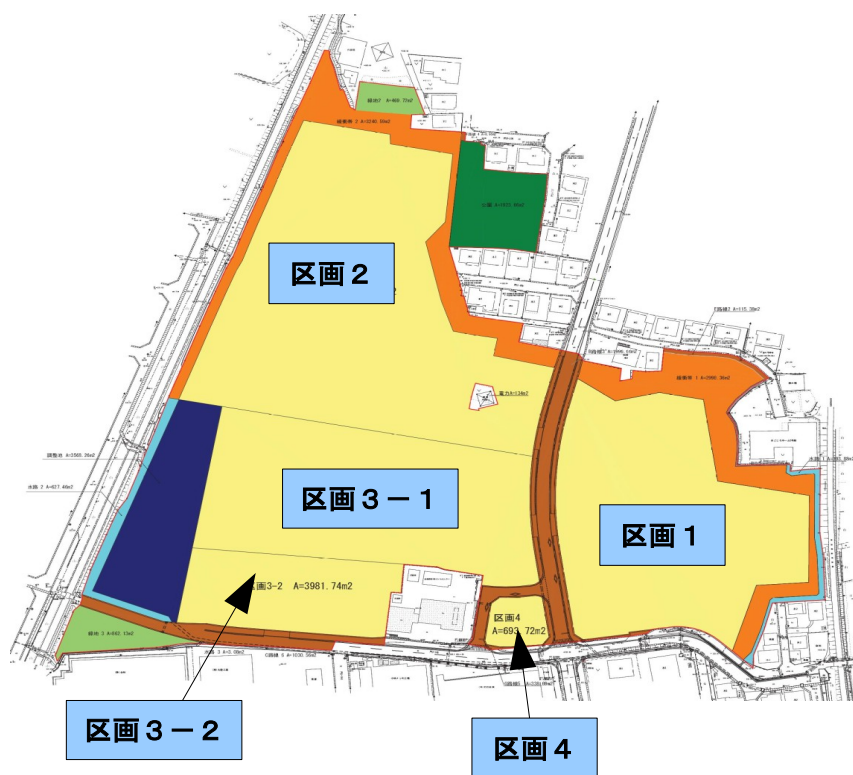


10 立地企業

No.	企業名	業種	操業年月
区画 1	(株) グリーン発電会津	電気業	平成24年7月
区画 2	(株) 羅羅屋	かぼん製造業	平成24年8月
区画 3	(株) サンプライト	金属製品製造業	平成23年12月
区画 4-1 西	(株) サンプライト	金属製品製造業	平成27年9月
区画 4-1 東	(株) NNH	非鉄金属製造業	平成28年4月
区画 4-2	(株) サンプライト	金属製品製造業	平成26年7月
区画 5	西田精機 (株)	金属製品製造業	平成26年6月

7 会津若松徳久工業団地

- 1 特色 会津若松工業団地の北側（門田町徳久地区）に、新たに整備した工業団地です。
- 2 位置 会津若松市門田町工業団地地内
- 3 面積 〔開発面積〕 6.0 ha、〔分譲面積〕 5.1 ha
- 4 造成年次 平成27年度～平成28年度
- 5 造成主体 会津若松地方土地開発公社（プロパー事業）
- 6 造成方法 開発行為
- 7 分譲価格 25,287～28,145円/㎡（助成制度あり）
- 8 分譲状況 完売（平成31年1月）
- 9 工場位置



10 立地企業

No.	企業名	業種	操業年月
区画1	会津コスモス電機(株)	電子部品製造業	平成29年6月
区画2	ヒメジ理化(株)	ガラス・同製品製造業	令和2年3月
区画3-1	東亜テクニカル(株)	電子部品製造業	平成31年4月
区画3-2	(株)会津クォーツ	ガラス・同製品製造業	平成30年9月
区画4	ヒメジ理化(株)	ガラス・同製品製造業	令和2年3月

8 会津若松市の工場立地動向

〈表－１〉 新增設別動向

年	16	17	18	19	20	21	22	23	24	25	26	27	28	29	30	元	2	3	4
新設	-	1	-	-	1	-	1	4	3	2	1	1	-	2	2	1	3	-	2
増設	2	3	-	2	1	1	2	-	3	1	4	-	3	2	9	1	-	-	5
計	2	4	0	2	2	1	3	4	6	3	5	1	3	4	11	2	3	0	7

〈表－２〉 業種別動向

年	16	17	18	19	20	21	22	23	24	25	26	27	28	29	30	元	2	3	4
漆器関係	-	-	-	-	-	-	-	-	1	-	1	-	-	1	1	-	-	-	-
木工関係	-	-	-	-	-	-	-	-	-	-	-	-	1	-	-	-	1	-	2
化学関係	-	-	-	-	-	1	2	-	-	-	-	-	1	-	1	-	-	-	1
金属関係	1	3	-	-	-	-	-	2	1	-	1	1	-	-	1	1	-	-	1
一般機器	-	-	-	1	-	-	-	-	-	-	-	-	-	-	1	-	-	-	1
電子・精密	1	-	-	-	-	-	1	-	-	2	2	-	1	1	1	-	-	-	-
その他	-	1	-	1	2	-	-	2	4	1	1	-	-	2	6	1	2	-	2
計	2	4	0	2	2	1	3	4	6	3	5	1	3	4	11	2	3	0	7

(数値は、県工業開発条例に基づく工場設置届出書(各年の1月から12月まで)の件数による。)

本市における工場立地は、会津若松工業団地を中心に行われ、同団地が昭和59年11月に完売すると、その後は既存工場の増設が中心となり立地が低迷してきましたが、工業用地の需要増と市街地に立地している工場等の移転要望に応えるため、新たに一ノ堰工業団地を整備し、平成7年度から分譲を開始、平成11年9月には完売に至っています。

また、平成9年には、市内一箕町に立地していた富士通株式会社会津若松工場(会津工場)の移転拡大に係る新工場の用地確保として、神指町高久地区に会津若松高久工業団地を整備したところであります。

企業立地の受け皿となる市内の工業団地がすでに完売していることなどの理由により、平成19年より会津若松河東工業団地を整備し、平成27年8月には完売に至り、5社が立地いたしました。

一方、東日本大震災や原子力発電所事故からの復興として、「ふくしま産業復興企業立地補助金」や「津波・原子力災害被災地域雇用創出企業立地補助金」の補助制度、また、「ふくしま産業復興投資促進特区」による税制優遇制度が創設され、既存企業においても工場等の増設等が行われ、雇用拡大など地域経済の活性化に寄与しています。

こうした中、東日本大震災と原子力発電所事故からの早期の復興と再生を図るため、企業立地促進による産業集積と雇用創出を目指して、平成24年度より新たに会津若松徳久工業団地を整備し、平成28年11月に分譲を開始したところ、平成28年度に2社、平成29年度に1社、平成30年度に1社の合計4社の立地が決定し、完売に至りました。