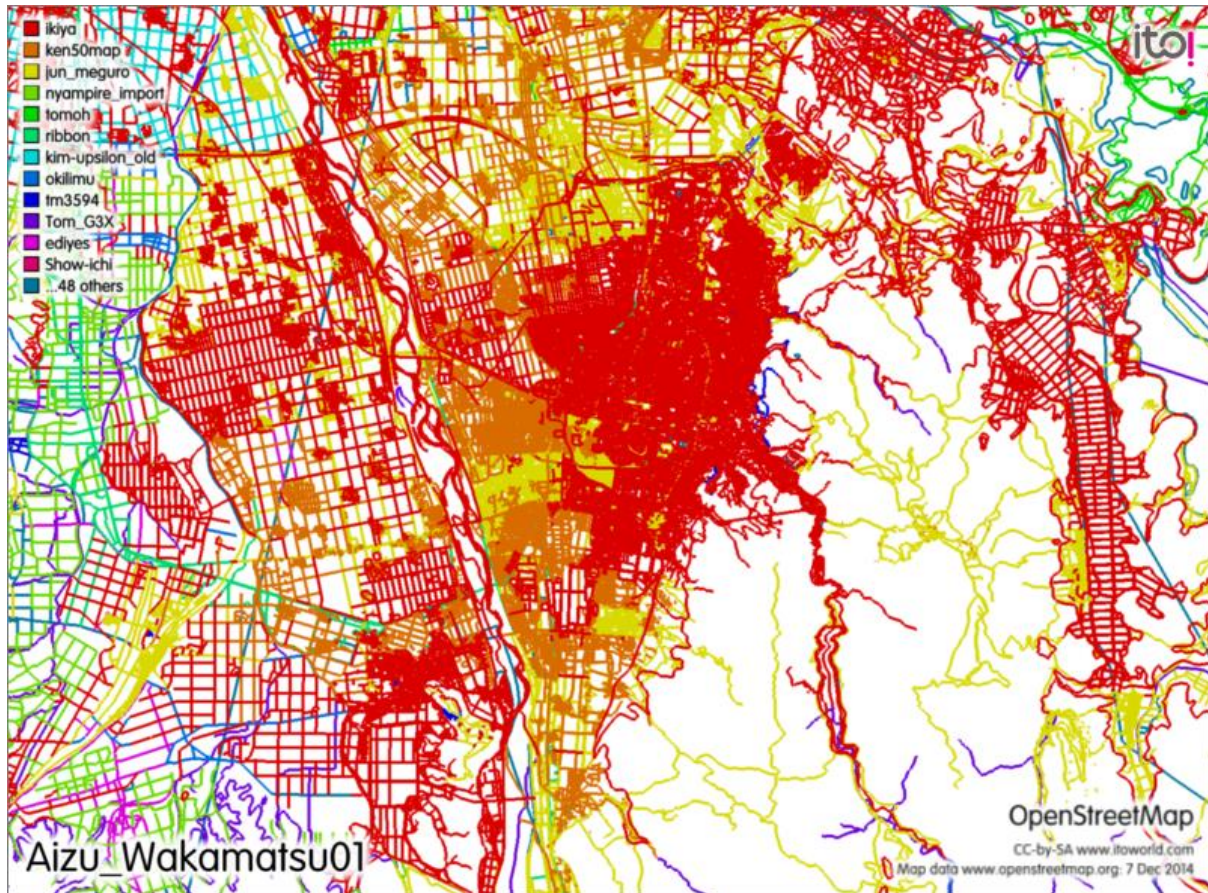


「会津若松市オープンストリートマップのデータ整備と普及」活動報告書

活動名	会津若松市オープンストリートマップのデータ整備と普及
活動内容	<p>2009年以前ほとんど地図データがなく白紙の状態であった会津若松市のオープンストリートマップを整備、充実させ、オープンな地図データの利用を促進することを目的として、現在まで地図編集やマッピングパーティー、マッパー（編集参加者）のコミュニティー活動を行ってきました。</p> <p>※「オープンストリートマップとは、道路地図などの地理情報データを誰でも利用できるよう、フリーの地理情報データを作成することを目的としたプロジェクトです。誰でも自由に参加して、誰でも自由に編集でき、誰でも自由に利用する事が出来ます。」</p>
メンバー	(幹事) 井上欣哉、宮森達弘、目黒 純、渡辺剛広、井上奈穂子、渡部さち子、渡部沙織
活動期間	2010年4月～2014年11月
活動詳細	<p>1. 会津若松市内のOSMマッピング(現地調査、地図データ入力)</p> <p>◆市内の道路、鉄道、河川、建物、商店、観光名所、土地利用等の現地調査、地図入力を連携して行いました。添付別紙、「会津若松市周辺のユーザー別入力図」「会津若松市内でメンバーが参加しているマッピング箇所一覧」を参照。</p> <p>◆市内オープンストリートマップの3D(三次元)化に努めました。(ウェブサイトでの3Dレンダリング対応)</p> <p>注) 市内全てのデータをメンバーが入力したわけではなく、オープンストリートマップはwiki地図であるため、他の編集者も市内の地図編集を行っています。</p> <p>2. マッピングパーティー開催</p> <p>マッピングパーティーを開催し、現地調査、地図入力、オープンストリートマップの周知に努めました。</p> <p>◆マッピングパーティー(会津若松市内)開催実績</p> <ul style="list-style-type: none"> ・OpenStreetMapマッピング散策会(第1回会津マッピング&散策会 2013/05/18) 東山周辺を中心に歴史的にも興味深い街並みをマッピング&散策しました。 http://wiki.openstreetmap.org/wiki/JA:Aizu_Higashiyama_Mapping_Party_20130518 ・小田山 マッピング散策会(第3回会津マッピング&散策会 2013/07/06) 小田山周辺でOpenStreetMapマッピング&散策会を開催しました。歴史的に由緒ある小田山を中心にマッピングしました。 http://wiki.openstreetmap.org/wiki/JA:Aizu_Mt.Oda_Mapping_Party_20130706 ・飯盛山 マッピング&散策会(第5回会津マッピング&散策会 2013/10/05) 飯盛山周辺でOpenStreetMapマッピング&散策会を開催致しました。歴史的に由緒ある飯盛山周辺をマッピングしました。 http://wiki.openstreetmap.org/wiki/JA:Aizu_Iimoriyama_mapping_party_20131005 <p>◆マッピングパーティー(隣接市町村)開催実績</p> <p>※会津若松市との接続道路、鉄道、街並み等のつなぎ編集に寄与</p> <ul style="list-style-type: none"> ・向羽黒山城跡マッピング散策会(2013/06/08) http://wiki.openstreetmap.org/wiki/JA:Aizu_Misato_mapping_party_20130608 ・猪苗代マッピングパーティー & OSM 10th Anniversary Birthday party (2014/08/09) http://wiki.openstreetmap.org/wiki/JA:Inawashiro_town_and_Lake_Inawashiro_Mapping_Party_20140809 ・大内宿 OSMマッピング&散策会 Ouchi-juku Mapping Party! (2014/11/08) http://wiki.openstreetmap.org/wiki/JA:Ouchi-juku_Mapping_Party_20141108 <p>3. マッパー(編集参加者)コミュニティー活動</p> <p>マッパーのコミュニティー活動を通じて会津若松市のオープンストリートマップに関心を持ってもらうことに努めました。</p> <ul style="list-style-type: none"> ・2013/11/30 オープンストリートマップ マップコンテスト2013参加 国内のOSMデータを評価する第1回オープンストリートマップ マップコンテスト2013(主催:一社オープンストリートマップ・ファウンデーション・ジャパン)に「会津総合運動公園」の地図で参加、高評価をうけ優勝。(応募16地図) http://wiki.openstreetmap.org/wiki/JA:MapContest2013 ・2014/6/15 オープンストリートマップ ポスターコンテスト参加 オープンストリートマップ欧州会議SotM-EU2014(開催地ドイツ https://sotm-eu.org)でのOSMポスターコンテストに参加。会津若松市のオープンストリートマップを主として構成したポスターで応募し、会場投票の結果、得票数1位。(応募19作品) https://sotm-eu.org/en/pages/posters
活動成果物	添付別紙、「会津若松市周辺のユーザー別入力図」「会津若松市内でメンバーが参加しているマッピング箇所一覧」「オープンストリートマップデータを利用した3次元表現」を参照。

「会津若松市周辺のユーザー別データ入力図」

会津若松市周辺のオープンストリートマップを地図(way)入力、編集者別に色分けした地図です。
地図左上にあるのがユーザー名(色)で、1位から順に色分けされています。
データ入力数の多い上位10名ユーザー中、4名(1～3位、9位)がメンバーとなります。

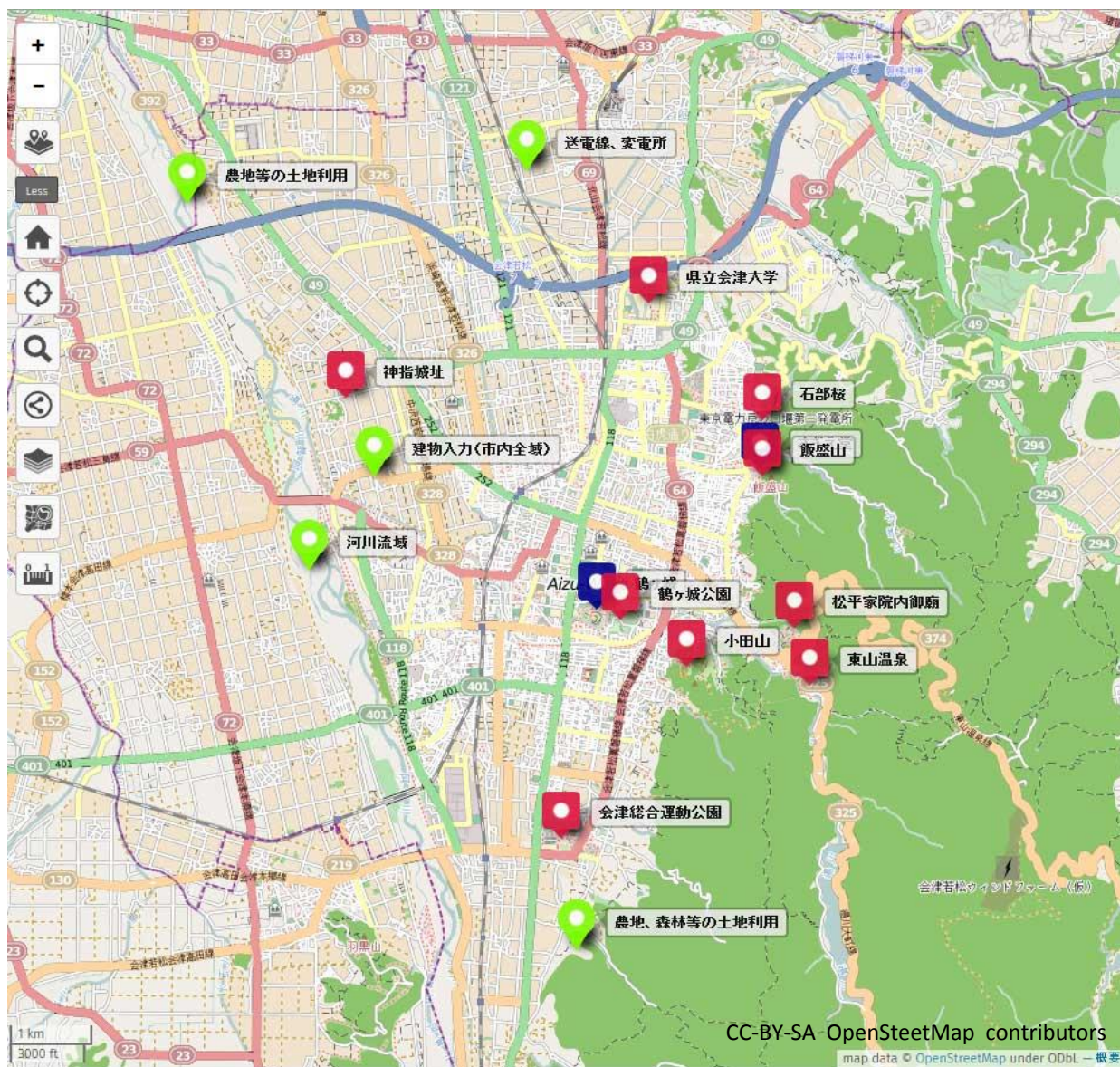


ユーザー別色分け地図作成には「OSM Mapper/ito!」を使用しています。
http://www.itoworld.com/static/openstreetmap_tools/osm_mapper.html

「会津若松市内でメンバーが参加、大きく貢献しているマッピング箇所一覧」

市内でメンバーが積極的に調査、編集、地図作成している箇所とメンバーが入力した情報の一覧です。

注) 市内全てのデータをメンバーが入力したわけではなく、オープンストリートマップはwiki地図であるため、メンバー以外の編集者も市内の地図編集を行っています。



上記の地図作成には「uMap」を使用しています。

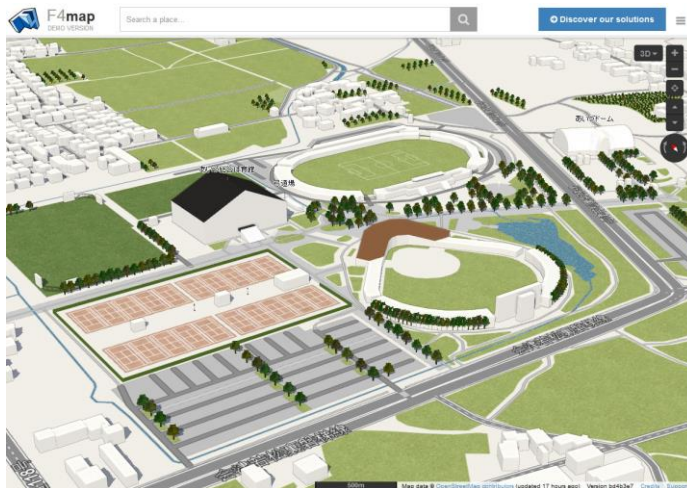
https://umap.openstreetmap.fr/ja/map/osm-aizu-2014_19171#13/37.4920/139.9346

「オープンストリートマップデータを利用した三次元表現」

以下の絵は、ウェブサイト「F4map」で会津若松市内を表示した際のスクリーンショットになります。「F4map」はオープンストリートマップの地図データを基にして3D表示するサイトです。この3D地図はオープンストリートマップに入力された情報（高さ、形状、色など）で表現されています。市内地図の3D表現を充実させようと3D化の検討と情報の入力に努めました。以下の3D地図についてはメンバーが高さ、形状、色等の情報を入力しています。

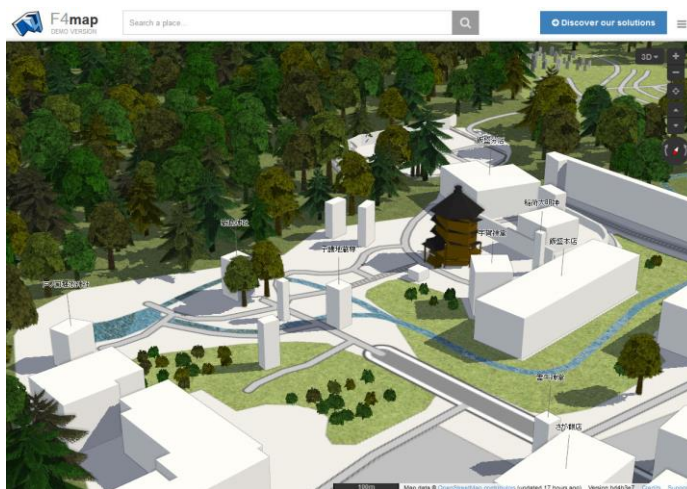
会津総合運動公園

<http://demo.f4map.com/#lat=37.4611103&lon=139.9254155&zoom=18&camera.theta=64.194&camera.phi=-38.456>



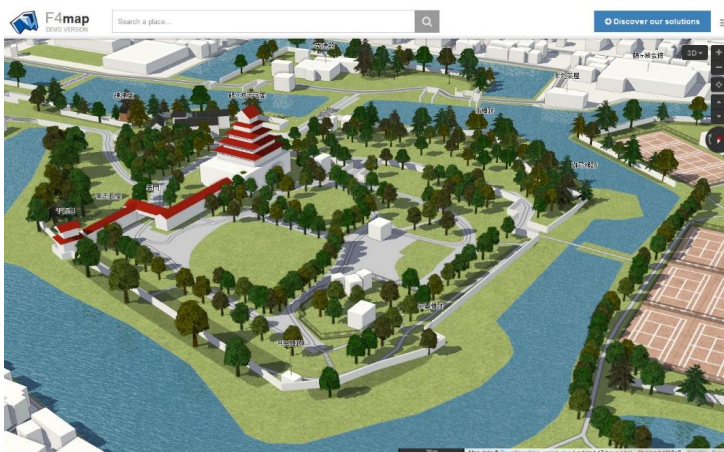
飯盛山 さざえ堂

<http://demo.f4map.com/#lat=37.5046224&lon=139.9541167&zoom=20&camera.theta=64.538&camera.phi=-150.699>



鶴ヶ城

<http://demo.f4map.com/#lat=37.4872249&lon=139.9307245&zoom=19&camera.theta=62.533&camera.phi=17.704>



Map data : OpenSteetMap contributors

<http://demo.f4map.com>

参考資料として2008年、2009年当時の会津若松市オープンストリートマップを添付します。

