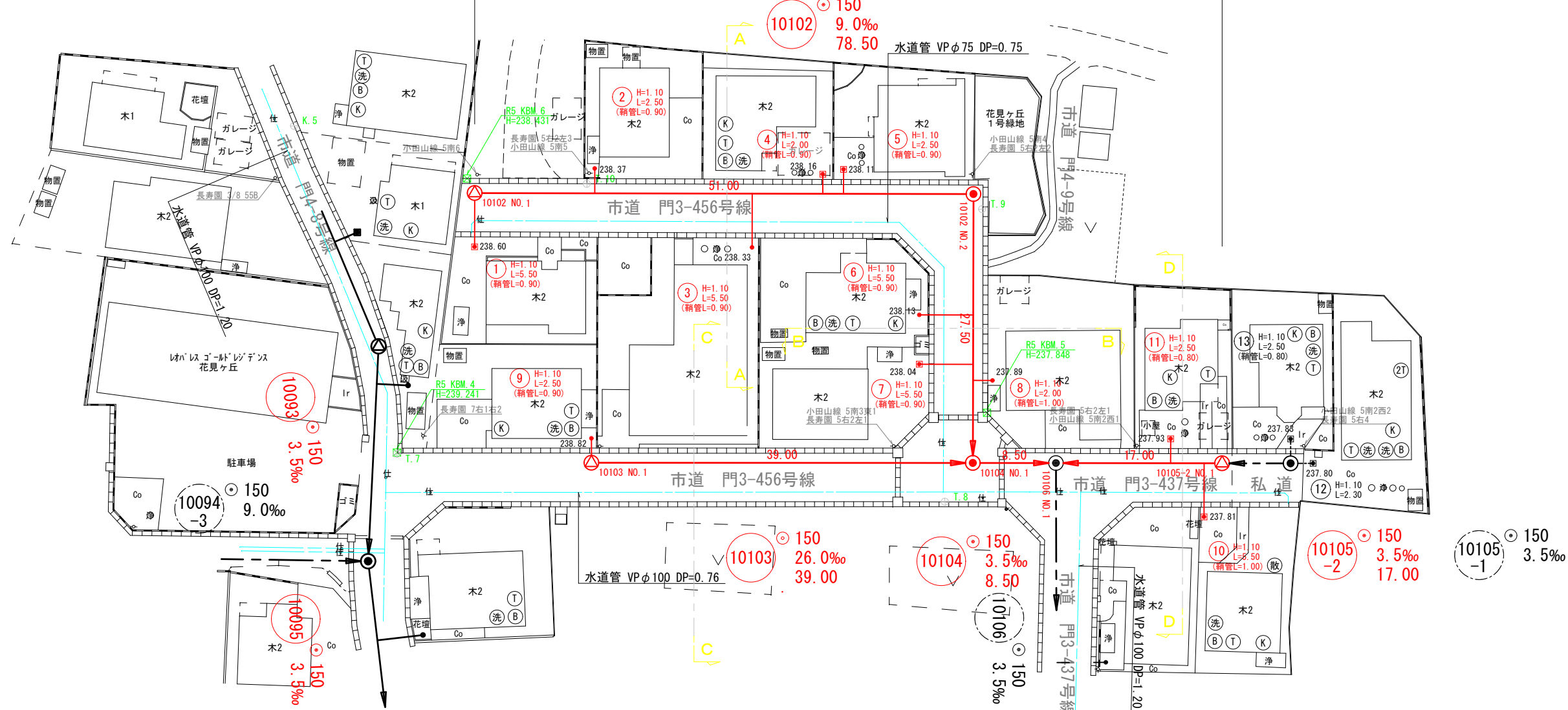


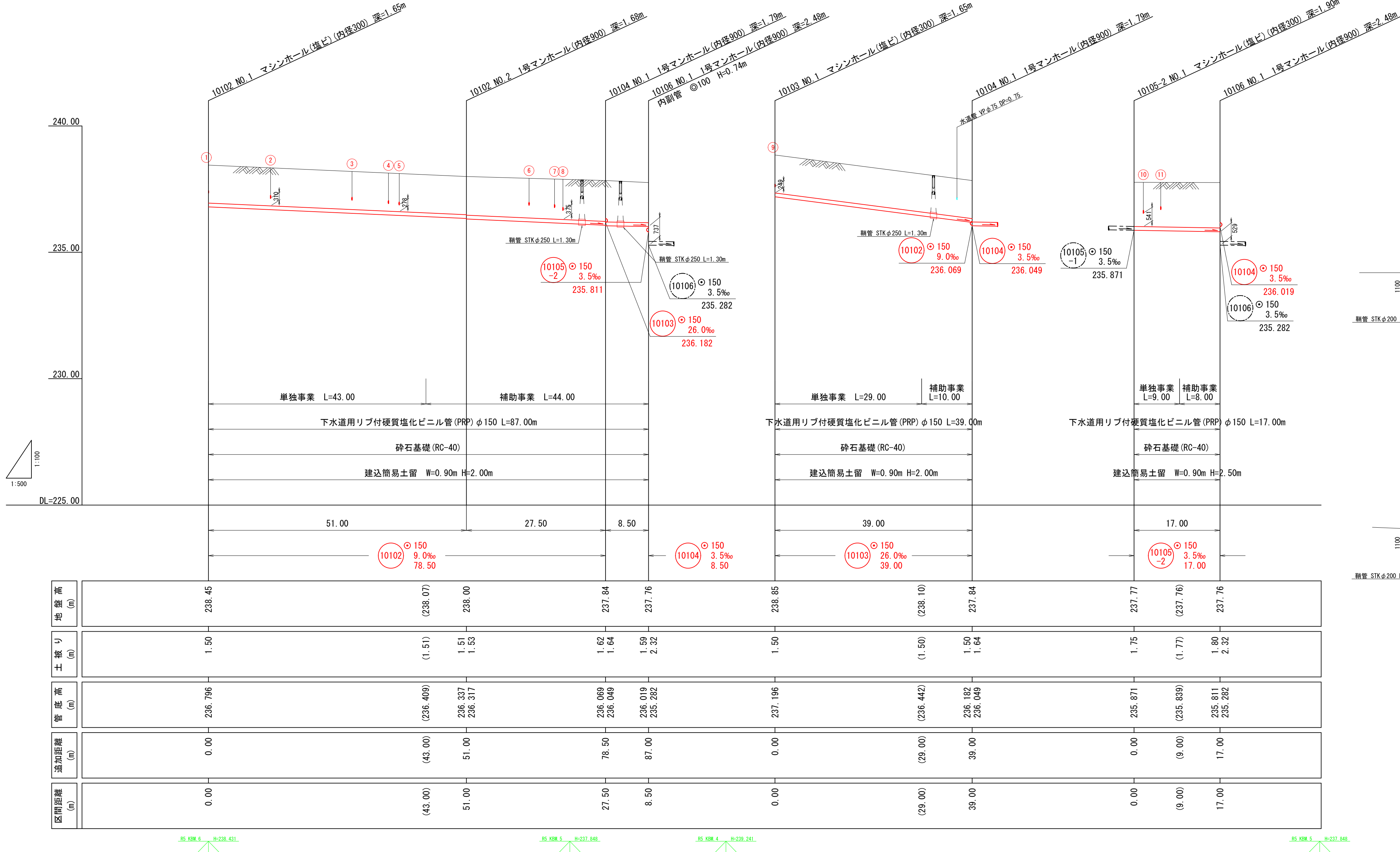
平面図 S=1:500

令和7年度 公共下水道埋設工事(枝線)花見ヶ丘2工区

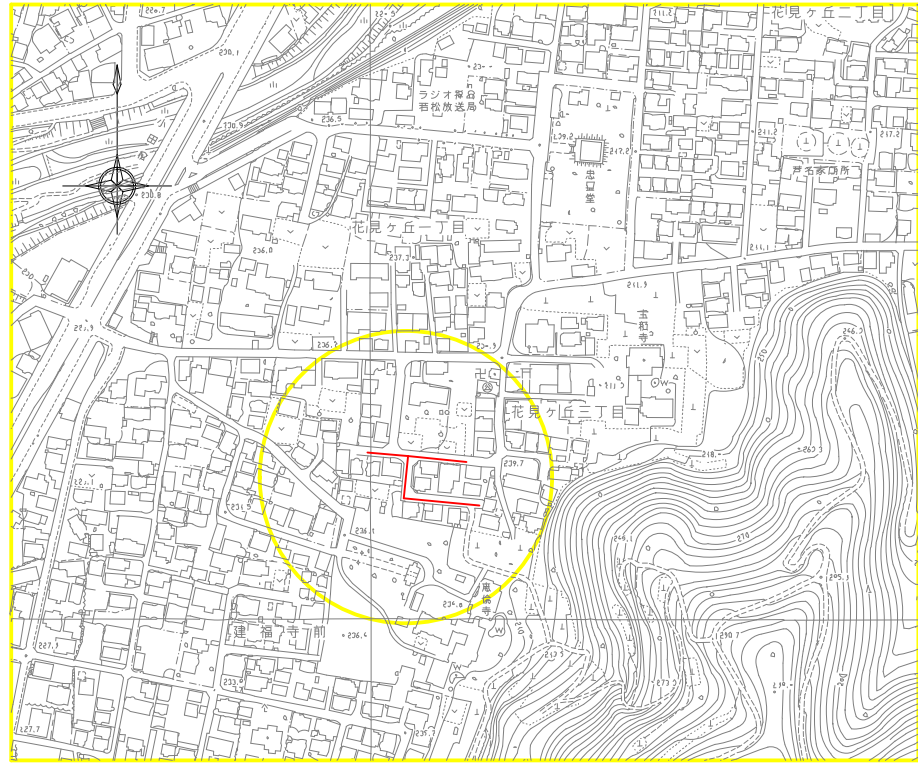
管路施設工 L=143.00m 内径150mm管布設工 L=139.40m
1号マンホール設置工 N=2箇所 マシンホール(塩ビ)設置工 N=3箇所
公共汚水ます設置工 N=11箇所 (塩ビ蓋 N=5箇所 防護蓋 N=6箇所)
附属工 1式



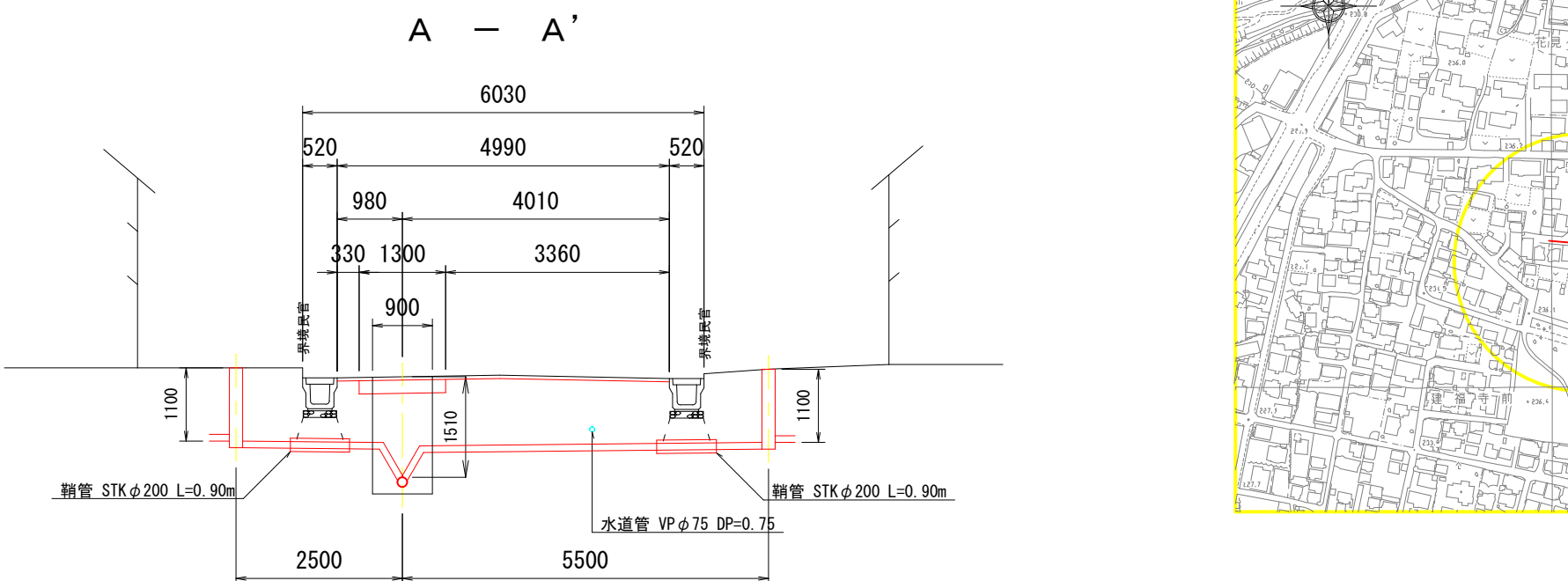
縦断図 VS=1:100 HS=1:500



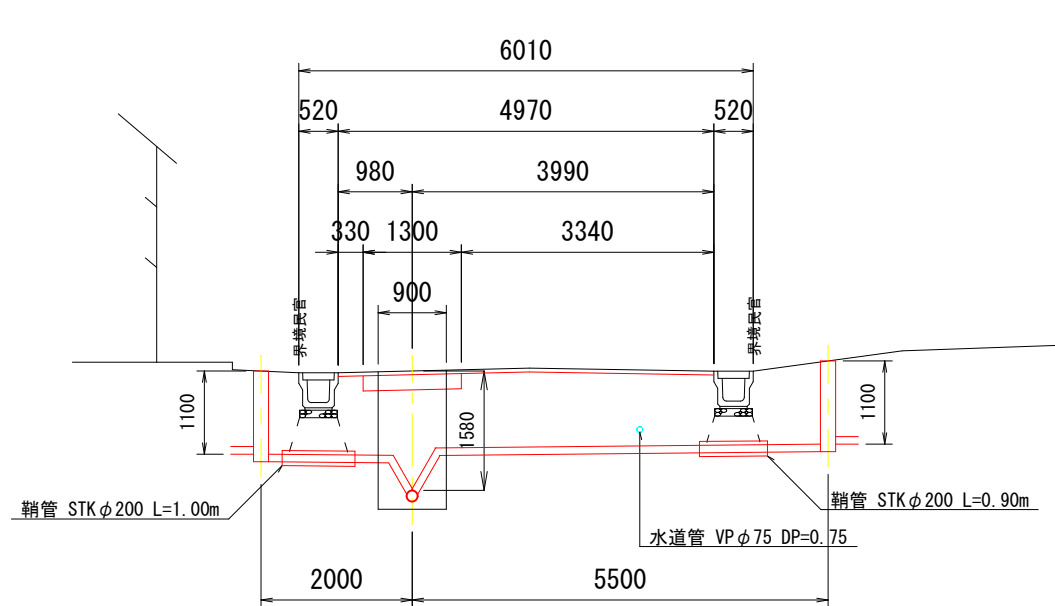
位置図 S=1:5,000



横断図 S=1:100



B - B'



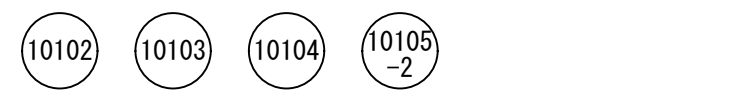
座標一覧表		
測点名	X座標	Y座標
10102 NO.1	164574.654	9571.909
10102 NO.2	164579.595	9521.149
10103 NO.1	164603.250	9562.644
10104 NO.1	164606.964	9523.821
10105-2 NO.1	164609.419	9498.439
10106 NO.1	164607.785	9515.361
T.7	164600.470	9582.358
T.8	164610.649	9527.034
T.9	164581.212	9520.410
T.10	164574.797	9560.407

凡例	
記号	名称
→	実施路線
→	既設路線
→	計画路線
●	1号マンホール
○	特1号マンホール
○	0号マンホール
○	小型マンホール
●	公共汚水ます(塩ビ蓋)
■	公共汚水ます(防護蓋)
—	水道管
—	ガス管
—	電話地中線
—	電力地中線
T	便所
K	台所
B	浴室
洗	洗面所
散	散水栓
浄	浄化槽

道路名

市道 門3-437号線、門3-456号線

路線番号



令和7年度 工事番号 第313号

会津若松市花見ヶ丘三丁目 地内

公共下水道埋設工事(枝線)花見ヶ丘2工区

平面図・縦断図・横断図・位置図

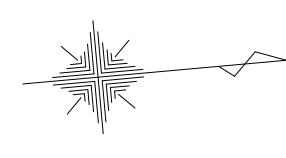
縮尺 図示 図面番号 1/10

設計 製図 検査

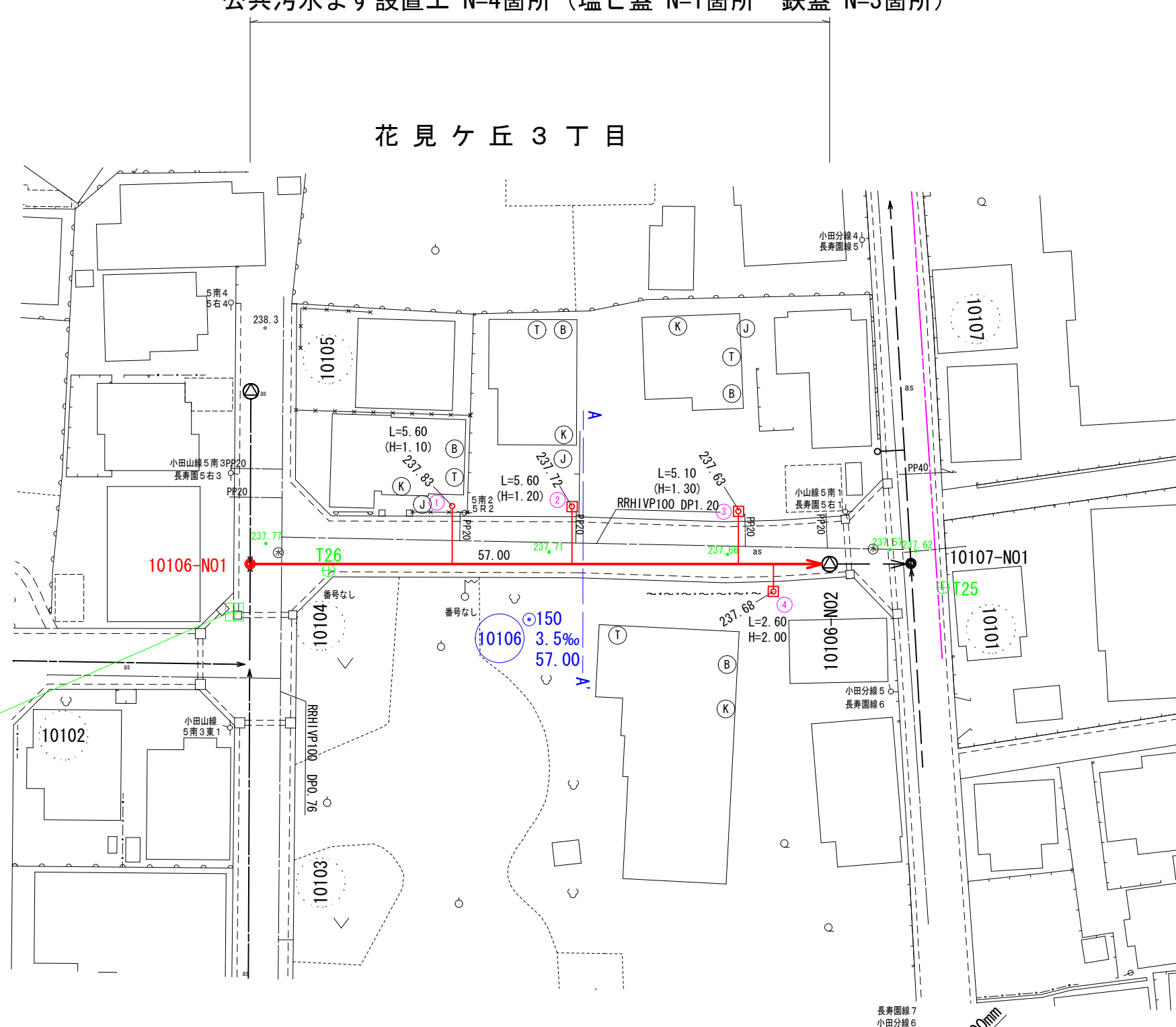
会津若松市上下水道局 下水道施設課

平面図

S=1:500



管路施設工 L=57.00 m (内径150mm) 管布設工 L=56.40 m
1号マンホール N=1箇所
公共汚水ます設置工 N=4箇所 (塩ビ蓋 N=1箇所 鉄蓋 N=3箇所)



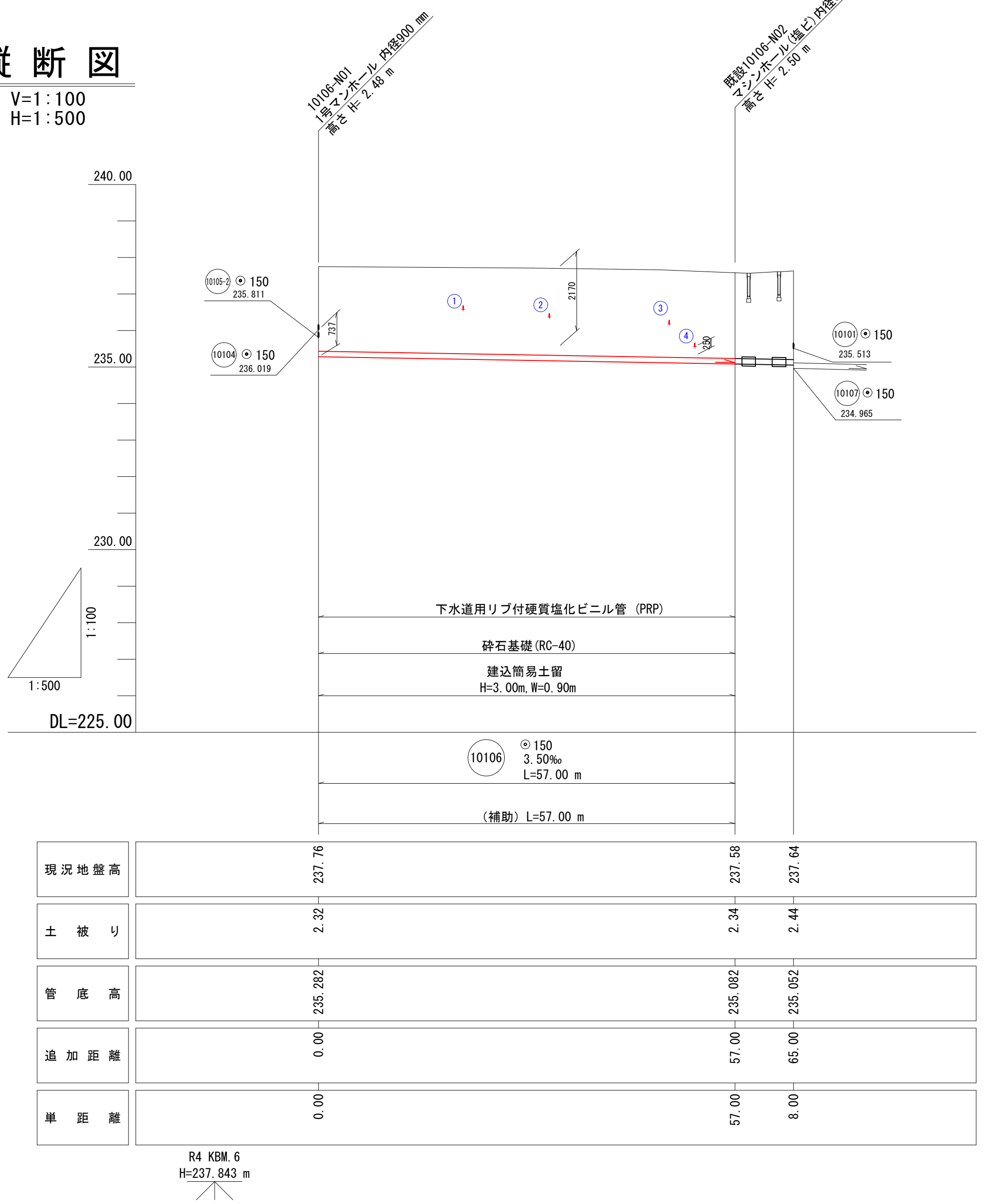
基準点座標リスト			
点 名	X	Y	杭の種類
T25	164675.573	9524.367	鉄
T26	164615.527	9517.280	鉄

中心線座標リスト		
点 名	X	Y
10106-N01	164607.889	9515.961
10106-N02	164664.660	9521.068

- 凡 例
- 水道 (Blue line)
 - ガス (Green line)
 - 雑排水 (Orange line)
 - H : 公共樹高 () 書きはドロップ樹
 - L : 取付管長

縦断図

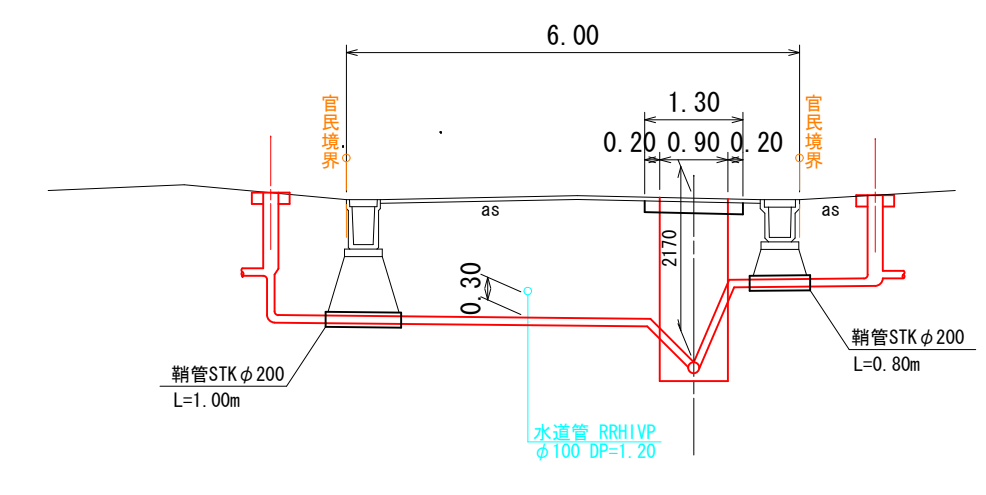
V=1:100
H=1:500



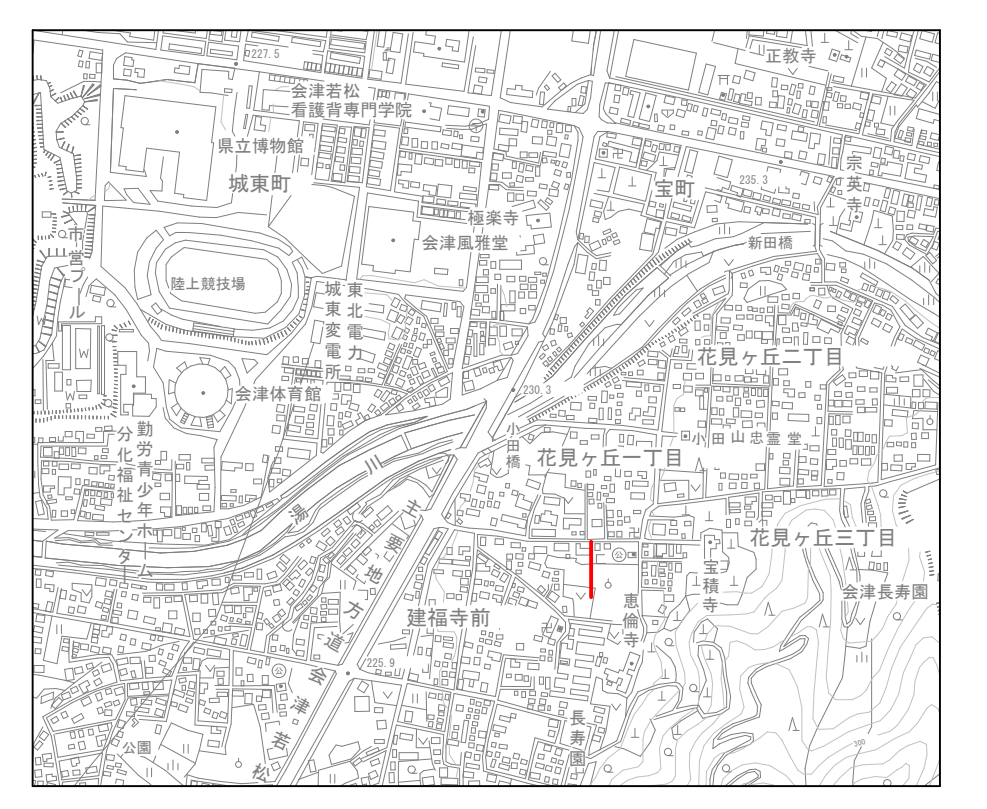
横断図

S=1:100

A-A' 断面



位置図 S=1:10,000



凡 例

名 称	記 号
実 施 路 線	→
既 設 路 線	---
計 画 路 線	---
0号マンホール	△
1号マンホール	●
特1号マンホール	◎
2号マンホール	○
(塩ビ) マシンホール	△
汚 水 樹	●
汚水樹 (防護ハット)	■
便 所	⊕
台 所	⊕
浴 室	⊕
洗 面 所	⊕
上 水 道 管	---
ガス管 (会津ガス)	---
ガス管 (若松ガス)	---
排 水 管 (開 発)	---

道路名

市道 門3-437号線

路線番号

10106

令和7年度 工事番号 第313号

会津若松市花見ヶ丘三丁目 地内

公共下水道管理施設工事 (枝線) 花見ヶ丘2工区

平面図・縦断面図・横断面図・位置図

縮 尺 図 示 図面番号 2/10

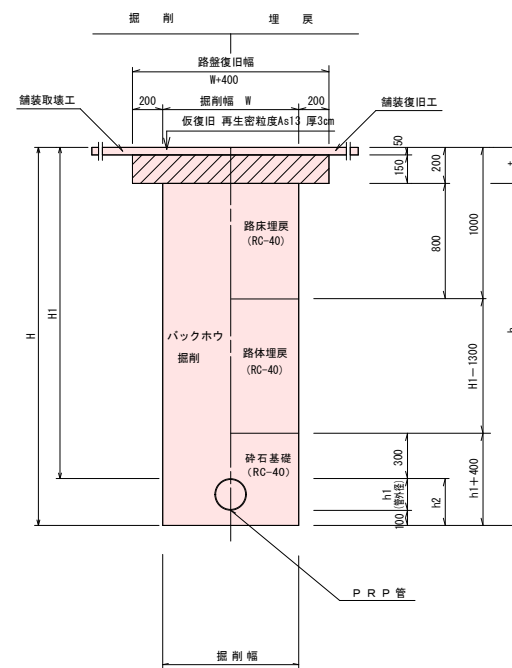
設 計 製 図 検 査

会津若松市上下水道局 下水道施設課

土 工 図

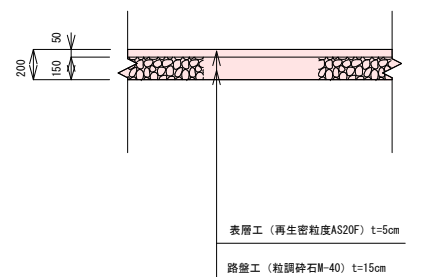
S = 1 : 2 5

(市道 舗装車道部)



(Aタイプ)

(市道 舗装車道部)



路盤工（粒調碎石M-40）t=15cm

道路名

市道 門3-437号線 市道 門3-456号線

路線番号

(10102) (10103) (10104) (10105)
-2 (10106)

令和 7 年度 工事番号 第 313 号

会津若松市花見ヶ丘三丁目 地内

公共下水道管理設工事（枝線）花見ヶ丘2工区

土 工 図

縮尺	図 示	図面番号 3/10
----	-----	-----------

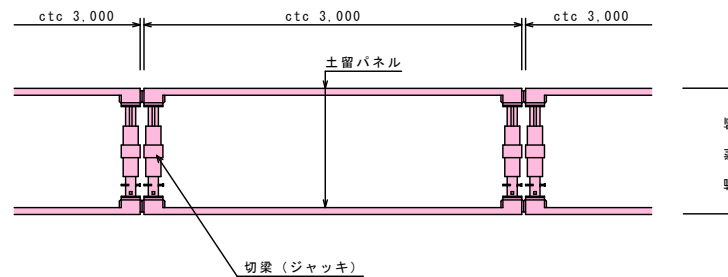
設計		製図		検査	
----	--	----	--	----	--

会津若松市上下水道局 下水道施設課

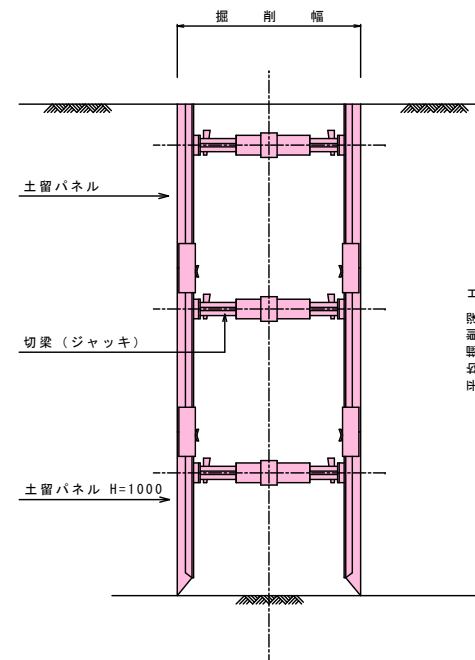
土留工標準図
建込簡易土留工法（参考）

S = 1 : 3 0

ボックスタイプ
平面図



断面図



道路名

市道 門3-437号線 市道 門3-456号線

路線番号

10102 10103 10104 10105-2 10106

令和7年度 工事番号 第 313 号

会津若松市花見ヶ丘三丁目 地内

公共下水道管理設工事（枝線）花見ヶ丘2工区

土留工標準図

縮尺 図示 図面番号 4/10

設計 製図 検査

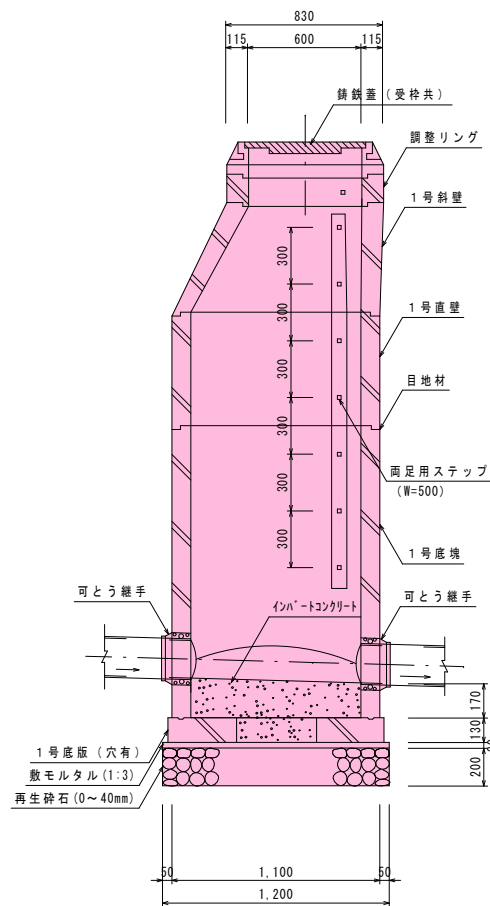
会津若松市上下水道局下水道施設課

1号マンホール標準構造図

S=1:20

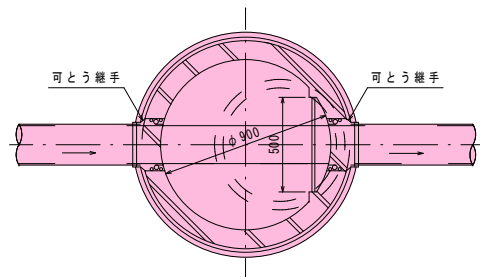
本管口径（φ200、150mm）

縦断面図

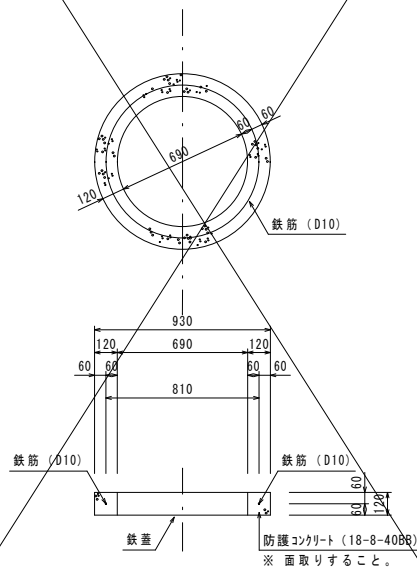


目地厚は10mmとする。

平面図



防護コンクリート詳細図
(砂利道の場合)



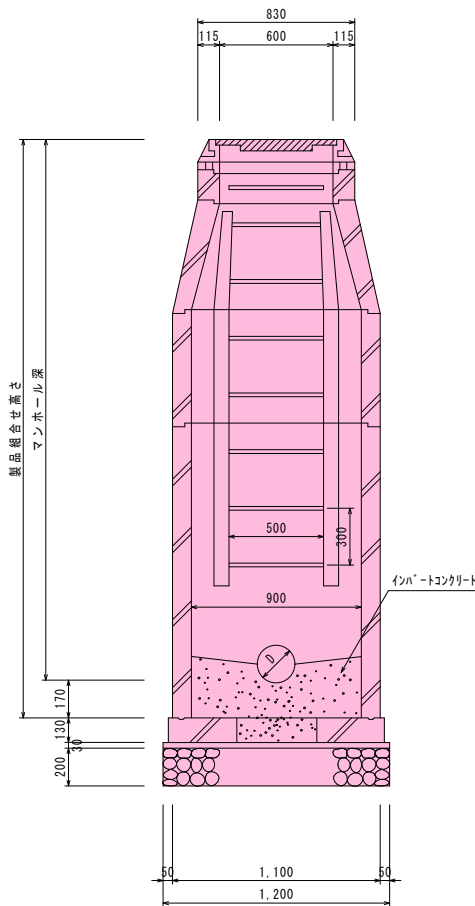
数量計算

コンクリート (18-8-40BB) $V=(0.9322-0.692) \times \pi / 4 \times 0.12=0.04\text{m}^3$

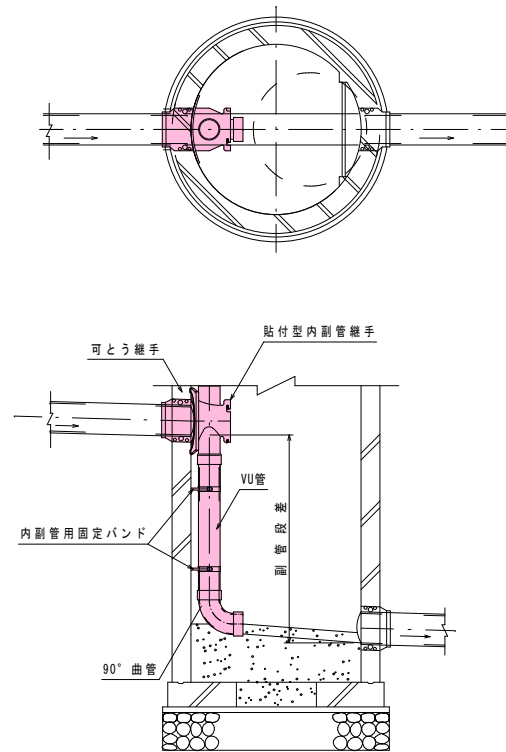
型枠 (無筋構造物) $A=0.93 \times \pi \times 0.12=0.35\text{m}^2$

鉄筋 (D10) $W=0.81 \times \pi \times 0.560\text{kg/m} \times 1/1000=0.001\text{t}$

横断面図



副管部詳細図
(内副管)



道路名

市道門3-437号線 市道門3-456号線

路線番号

10102 10104 10106

令和7年度 工事番号 第 313 号

会津若松市花見ヶ丘三丁目 地内

公共下水道管理設工事 (枝線)花見ヶ丘2工区

1号マンホール標準構造図

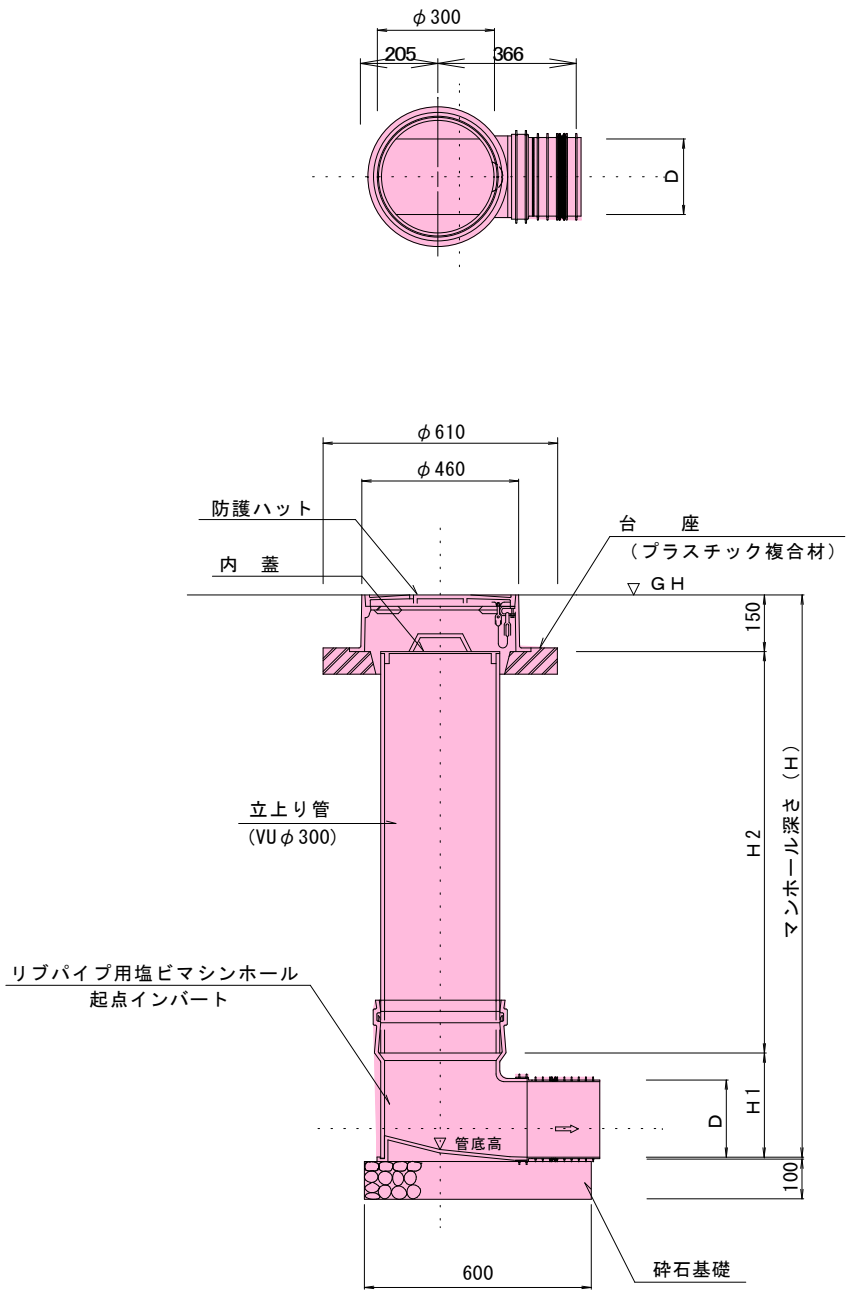
縮尺 図示 図面番号 5 / 10

設計 製図 検査

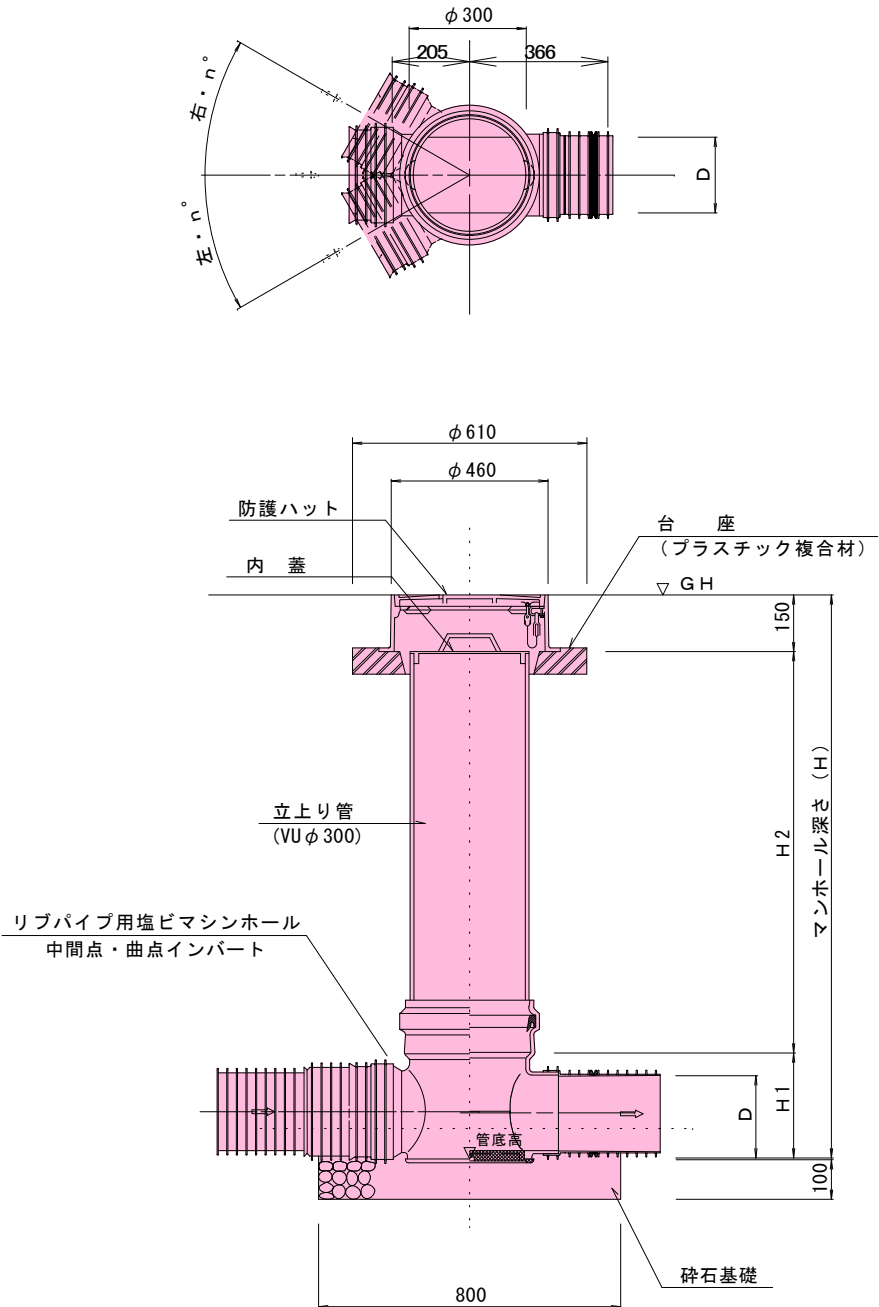
会津若松市上下水道局下水道施設課

塩ビマシンホール標準構造図 S = 1 : 1 0

起 点 部



中 間 点 部



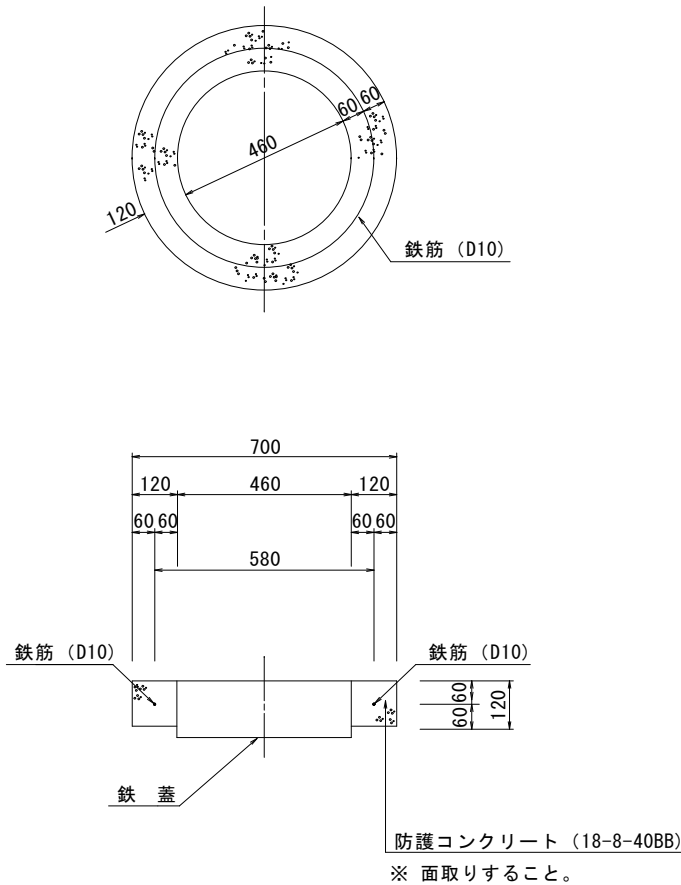
※起点部において取付管が直接流入する場合にも使用する。

口径 D (mm)	H1 (mm)	H2 (mm)	備 考
PRP φ 150	354	H - 400	
PRP φ 200	401	H - 450	

※H1寸法は、参考値とする。

防護コンクリート詳細図

(砂利道の場合)



道路名

市道 門3-437号線 市道 門3-456号線

路線番号

10102 10103 10105
2

令和7年度 工事番号 第 313 号

会津若松市花見ヶ丘三丁目 地内

公共下水道管理設工事 (枝線) 花見ヶ丘2工区

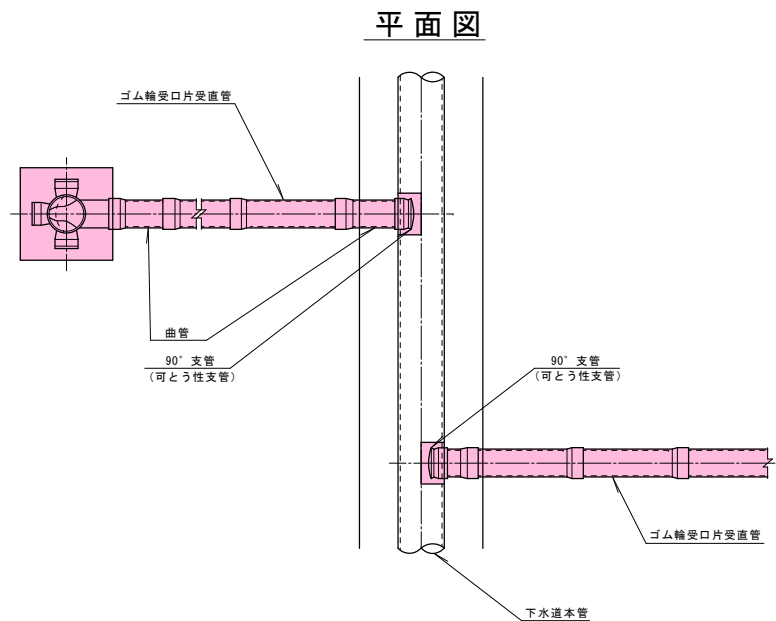
塩ビマシンホール標準構造図

縮尺 図示 図面番号 6/10

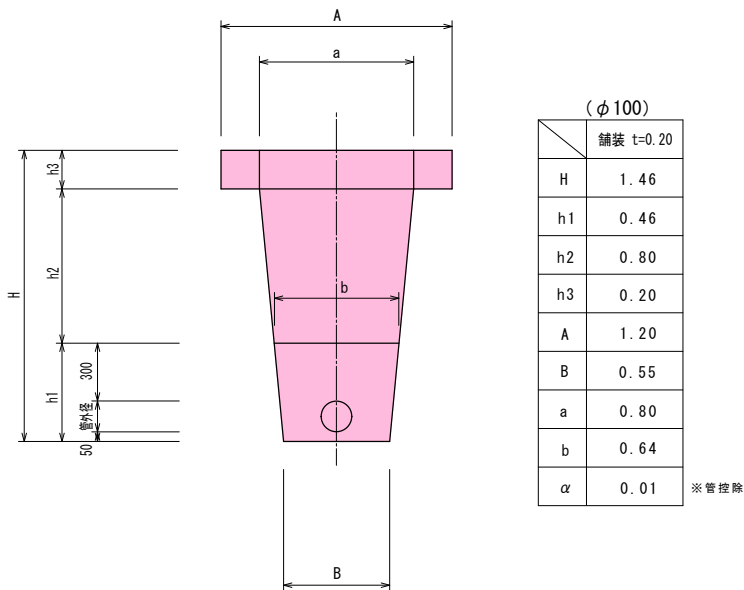
設計 製図 検査

会津若松市上下水道局 下水道施設課

取付管標準図

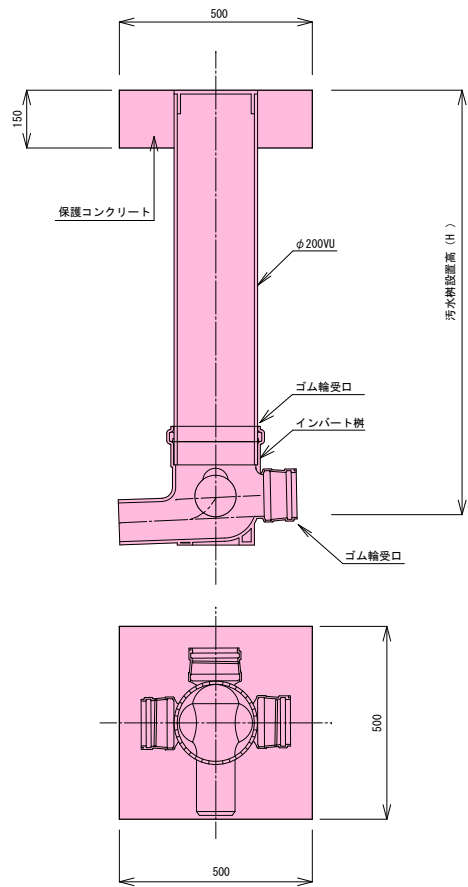


取付管標準横断図

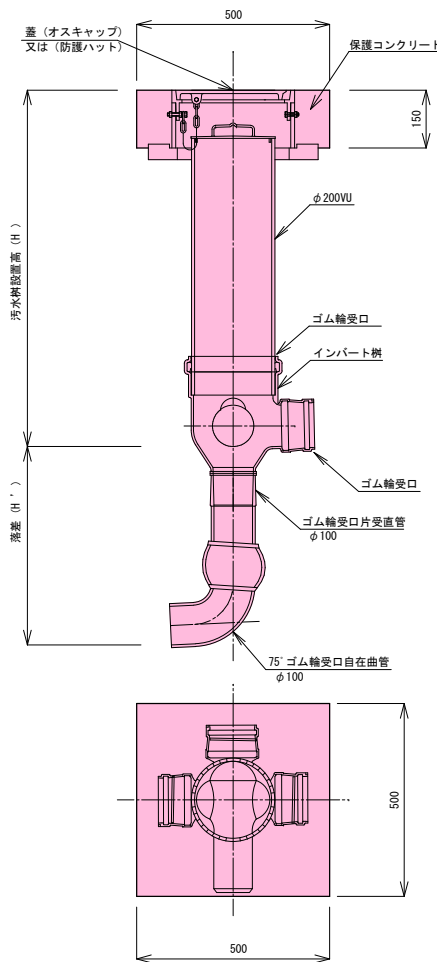


(φ100)	機械掘削	砂基礎	再生砕埋戻
	$\frac{(B+a)}{2} \times (H-h3)$	$\frac{(B+b)}{2} \times h1 - \alpha$	$\frac{(b+a)}{2} \times h2$
	$\frac{(0.55+0.80)}{2} \times (1.46-0.20)$	$\frac{(0.55+0.64)}{2} \times 0.46 - 0.01$	$\frac{(0.64+0.80)}{2} \times 0.80$
	0.851m ³	0.264m ³	0.576m ³

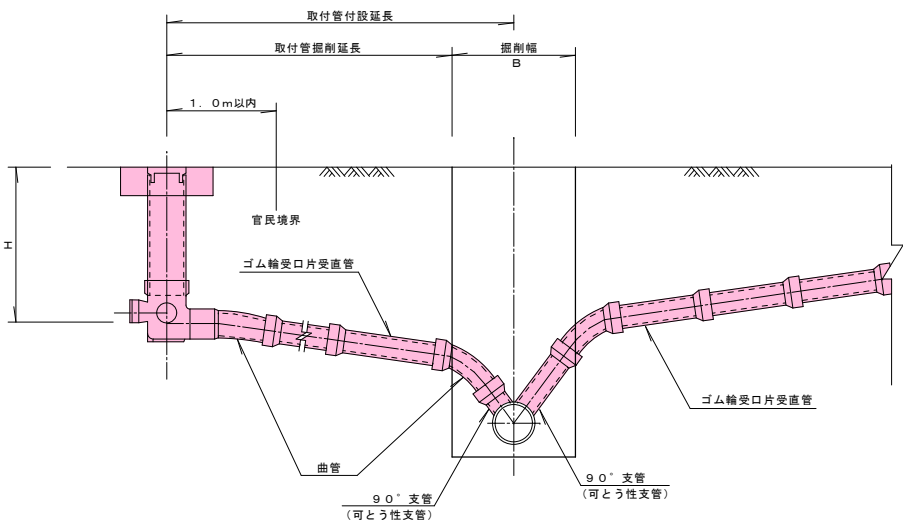
標準樹



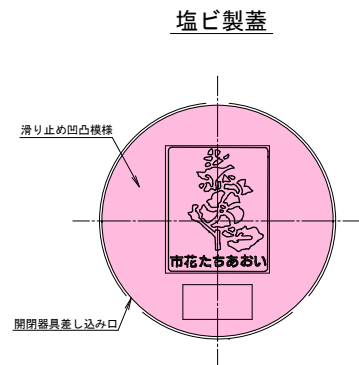
ドロップ樹



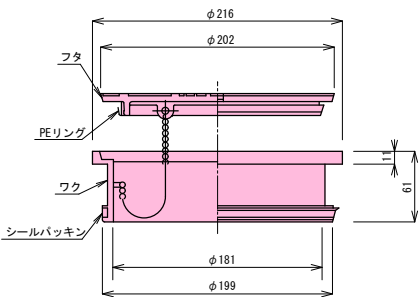
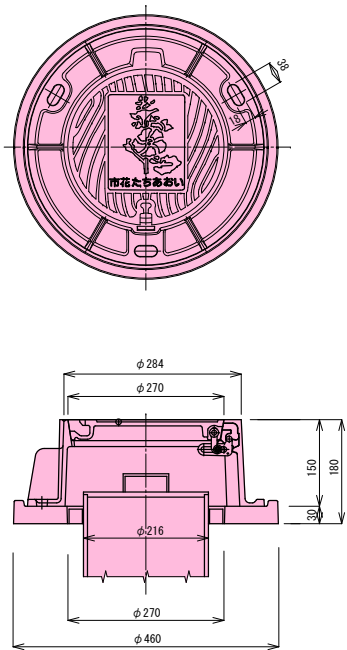
断面図



汚水樹蓋標準図



防護蓋

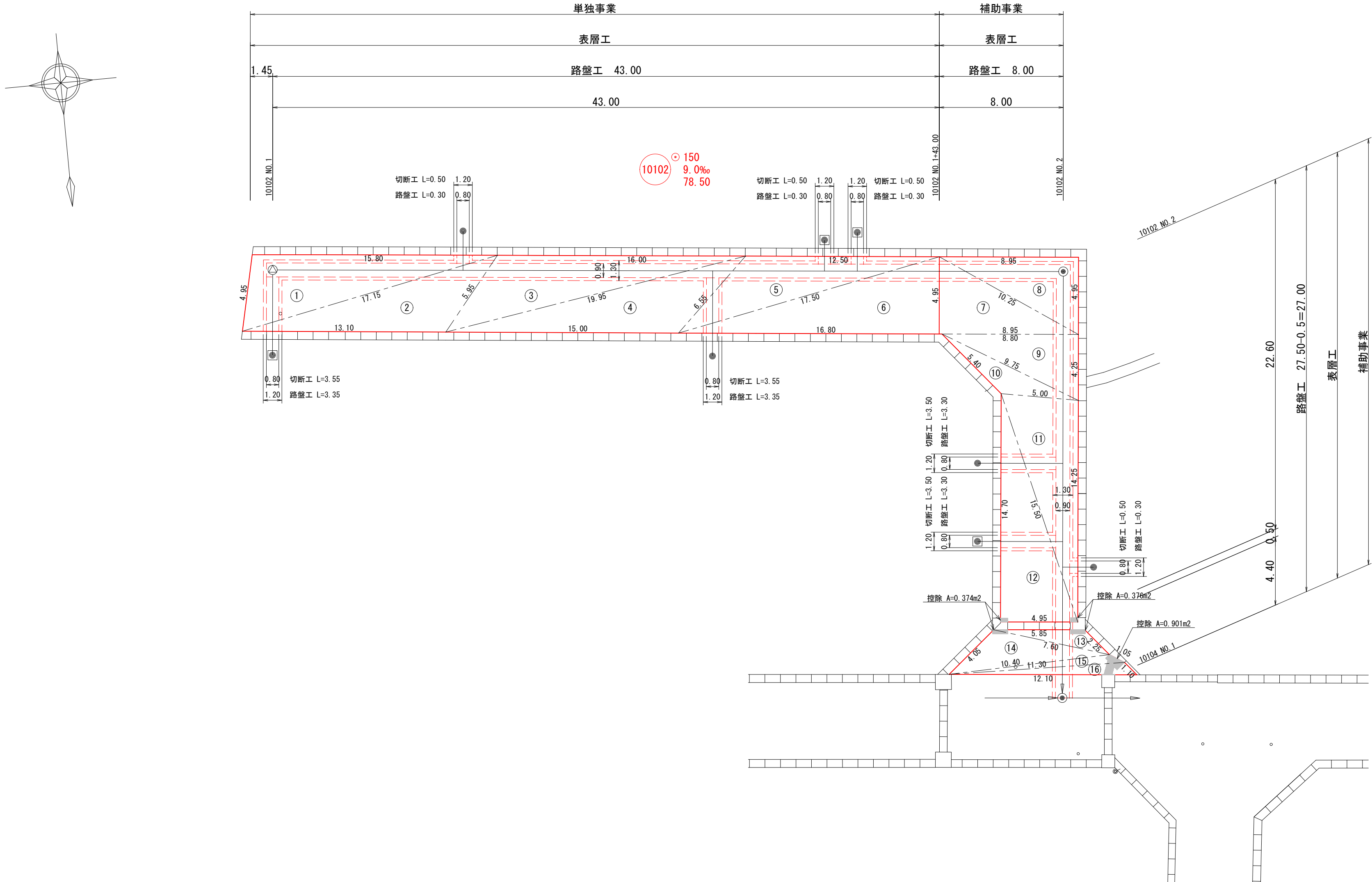


道路名	
市道門3-437号線	市道門3-456号線

路線番号	
10102	10103
10104	10105
10106	10107

令和7年度 工事番号 第313号	
会津若松市花見ヶ丘三丁目 地内	
公共下水道管埋設工事(枝線)花見ヶ丘2工区	
取付管標準図・取付管標準横断図	
汚水樹標準構造図・汚水樹蓋標準図	
縮尺	S=free
設計	製図
検査	検査
会津若松市上下水道局下水道施設課	

舗装展開図 S=1:200



表層工面積計算表（単独事業）

番 号	三 辺			S (m) (a+b+c)/2	面積 (m2) √ s (s-a) (s-b) (s-c)
	辺 A (m)	辺 B (m)	辺 C (m)		
①	4.95	15.80	17.15	18.950	38.784
②	17.15	13.10	5.95	18.100	32.320
③	5.95	16.00	19.95	20.950	39.440
④	19.95	15.00	6.55	20.750	36.815
⑤	6.55	12.50	17.50	18.275	30.967
⑥	17.50	16.80	4.95	19.625	41.579
合 計	219.905 m2				

表層工面積計算表（補助事業）

番 号	三 辺			S (m) (a+b+c)/2	面積 (m2) √ s (s-a) (s-b) (s-c)
	辺 A (m)	辺 B (m)	辺 C (m)		
⑦	4.95	8.95	10.25	12.075	22.150
⑧	10.25	8.95	4.95	12.075	22.150
⑨	8.80	4.25	9.75	11.400	18.699
⑩	9.75	5.40	5.00	10.075	8.813
⑪	5.00	14.25	15.50	17.375	35.494
⑫	15.50	14.70	4.95	17.575	36.382
⑬	5.85	2.25	7.60	7.850	4.688
⑭	7.60	4.05	10.40	11.025	12.830
⑮	10.40	1.05	11.30	11.375	2.930
⑯	11.30	1.10	12.10	12.250	4.411
控除	0.374 + 0.376 + 0.901 =				-1.651
合 計	166.896 m2				

舗装工数量表（単独事業）

工 種	種 別	施工箇所	算 式	数 量	単位
舗装切断工	As舗装版 t=5cm	本 管	43.00 x 2 = 86.00	86.00	m
		取付管	(0.50 x 3箇所 + 3.55 x 2箇所) x 2 = 17.20	17.20	m
		計		103.20	m
面取工			-	-	m
舗装版取壊工	As舗装版 t=5cm		表層工面積計算表より	219.90	m2
	As舗装版 t=3cm	仮復旧	仮復旧工より	45.58	m2
路盤掘削工	粒調碎石 M-40 t=15cm	本 管	1.30 x 43.00 = 55.90	55.90	m2
		取付管	1.20 x (0.30 x 3箇所 + 3.35 x 2箇所) = 9.12	9.12	m2
		計		65.02	m2
		掘削量	65.02 x 0.15 = 9.753	9.75	m3
表層工	再生密粒度As20F t=5cm		表層工面積計算表より	219.90	m2
路盤工	粒調碎石 M-40 t=15cm	本 管	1.30 x 43.00 = 55.90	55.90	m2
		取付管	1.20 x (0.30 x 3箇所 + 3.35 x 2箇所) = 9.12	9.12	m2
		計		65.02	m2
不陸整正工	粒調碎石 M-40 補充材 t=2cm		219.905 - 65.02 = 154.885	154.88	m2
産業廃棄物運搬	As殻		0.05 x 219.905 + 0.03 x 45.58 = 12.362	12.36	m3
産業廃棄物処理	As殻		12.362 x 2.35t/m3 = 29.050	29.05	t
仮復旧工	再生密粒度As13 t=3cm	本 管	0.90 x 43.00 = 38.70	38.70	m2
		取付管	0.80 x (0.50 x 3箇所 + 3.55 x 2箇所) = 6.88	6.88	m2
		計		45.58	m2

舗装工数量表（補助事業）

工 種	種 別	施工箇所	算 式	数 量	単位
舗装切断工	As舗装版 t=5cm	本 管	(8.00 + 22.60 + 4.40) x 2 = 70.00	70.00	m
		取付管	(3.50 x 2箇所 + 0.50) x 2 = 15.00	15.00	m
		計		85.00	m
面取工			-	-	m
舗装版取壊工	As舗装版 t=5cm		表層工面積計算表より	166.89	m2
	As舗装版 t=3cm	仮復旧	仮復旧工より	37.50	m2
路盤掘削工	粒調碎石 M-40 t=15cm	本 管	1.30 x (8.00 + 27.00) = 45.50	45.50	m2
		取付管	1.20 x (3.30 x 2箇所 + 0.30) = 8.28	8.28	m2
		計		53.78	m2
		掘削量	53.78 x 0.15 = 8.067	8.07	m3
表層工	再生密粒度As20F t=5cm		表層工面積計算表より	166.89	m2
路盤工	粒調碎石 M-40 t=15cm	本 管	1.30 x (8.00 + 27.00) = 45.50	45.50	m2
		取付管	1.20 x (3.30 x 2箇所 + 0.30) = 8.28	8.28	m2
		計		53.78	m2
不陸整正工	粒調碎石 M-40 補充材 t=2cm		166.896 - 53.78 = 113.116	113.11	m2
産業廃棄物運搬	As殻		0.05 x 166.896 + 0.03 x 37.50 = 9.469	9.46	m3
産業廃棄物処理	As殻		9.469 x 2.35t/m3 = 22.252	22.25	t
仮復旧工	再生密粒度As13 t=3cm	本 管	0.90 x (8.00 + 27.00) = 31.50	31.50	m2
		取付管	0.80 x (3.50 x 2箇所 + 0.50) = 6.00	6.00	m2
		計		37.50	m2

道 路 名

市 道 門3-456号線

路 線 番 号

10102

令和7年度 工事番号 第 313 号

会津若松市花見ヶ丘三丁目 地内

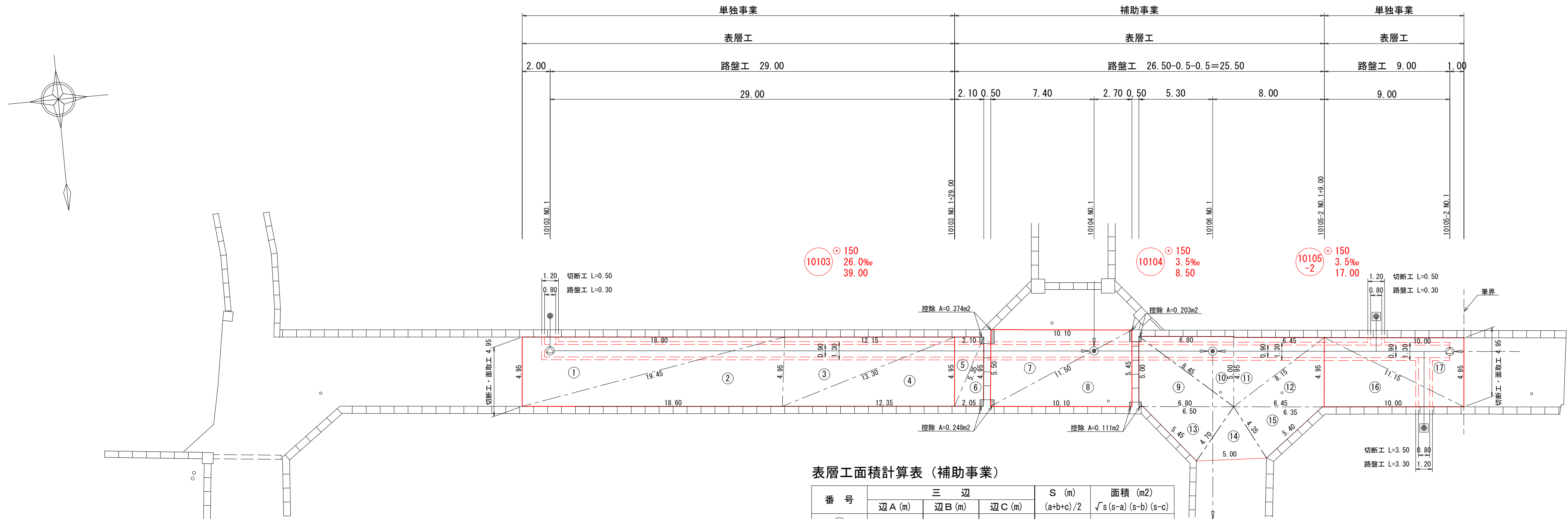
公共下水道管理設工事(枝線)花見ヶ丘2工区

舗 装 展 開 図

縮尺	図 示	図面番号	8/10
設計	製図	検査	

会津若松市上下水道局 下水道施設課

舗装展開図 S = 1 : 200



表層工面積計算表（単独事業）

番 号	三 辺			S (m) (a+b+c) / 2	面積 (m2) √ s (s-a) (s-b) (s-c)
	辺 A (m)	辺 B (m)	辺 C (m)		
①	4.95	18.80	19.45	21.600	46.529
②	19.45	18.60	4.95	21.500	45.993
③	4.95	12.15	13.30	15.200	30.047
④	13.30	12.35	4.95	15.300	30.566
⑬	4.95	10.00	11.15	13.050	24.749
⑭	11.15	10.00	4.95	13.050	24.749
合 計					202.633 m2

表層工面積計算表（補助事業）

番 号	三 辺			S (m) (a+b+c) / 2	面積 (m2) √ s (s-a) (s-b) (s-c)
	辺 A (m)	辺 B (m)	辺 C (m)		
⑤	4.95	2.10	5.35	6.200	5.196
⑥	5.35	2.05	4.95	6.175	5.073
⑦	5.50	10.10	11.50	13.550	27.774
⑧	11.50	10.10	5.45	13.525	27.522
⑨	5.00	6.80	8.45	10.125	16.999
⑩	8.45	6.80	5.00	10.125	16.999
⑪	4.95	6.45	8.15	9.775	15.963
⑫	8.15	6.45	4.95	9.775	15.963
⑬	6.50	5.45	4.70	8.325	12.583
⑭	4.70	5.00	4.35	7.025	9.406
⑮	4.35	5.40	6.35	8.050	11.583
控除	0.374 + 0.203 + 0.248 + 0.111 =				-0.936
合 計					164.125 m2

舗装工数量表（単独事業）

工 種	種 別	施工箇所	算 式	数 量	単位
舗装切断工	As舗装版 t=5cm	本 管	4.95 + 4.95 + (29.00 + 9.00) x 2 = 85.90	85.90	m
		取付管	(0.50 + 0.50 + 3.50) x 2 = 9.00	9.00	m
		計		94.90	m
面取工			4.95 + 4.95 = 9.90	9.90	m
舗装版取壊工	As舗装版 t=5cm		表層工面積計算表より	202.63	m2
	As舗装版 t=3cm	仮復旧	仮復旧工より	37.80	m2
路盤掘削工	粒調砕石 M-40 t=15cm	本 管	1.30 x (29.00 + 9.00) = 49.40	49.40	m2
		取付管	1.20 x (0.30 + 0.30 + 3.30) = 4.68	4.68	m2
		計		54.08	m2
		掘削量	54.08 x 0.15 = 8.112	8.11	m3
表層工	再生密粒度As20F t=5cm		表層工面積計算表より	202.63	m2
路盤工	粒調砕石 M-40 t=15cm	本 管	1.30 x (29.00 + 9.00) = 49.40	49.40	m2
		取付管	1.20 x (0.30 + 0.30 + 3.30) = 4.68	4.68	m2
		計		54.08	m2
不陸整正工	粒調砕石 M-40 補充材t=2cm		202.633 - 54.08 = 148.553	148.55	m2
産業廃棄物運搬	As殻		0.05 x 202.633 + 0.03 x 37.80 = 11.265	11.26	m3
産業廃棄物処理	As殻		11.265 x 2.35t/m3 = 26.472	26.47	t
仮復旧工	再生密粒度As13 t=3cm	本 管	0.90 x (29.00 + 9.00) = 34.20	34.20	m2
		取付管	0.80 x (0.50 + 0.50 + 3.50) = 3.60	3.60	m2
		計		37.80	m2

舗装工数量表（補助事業）

工 種	種 別	施工箇所	算 式	数 量	単位
舗装切断工	As舗装版 t=5cm	本 管	25.50 x 2 = 51.00	51.00	m
		取付管	-	-	m
		計		51.00	m
面取工			-	-	m
舗装版取壊工	As舗装版 t=5cm		表層工面積計算表より	164.12	m2
	As舗装版 t=3cm	仮復旧	仮復旧工より	22.95	
路盤掘削工	粒調砕石 M-40 t=15cm	本 管	1.30 x 25.50 = 33.15	33.15	m2
		取付管	-	-	m2
		計		33.15	m2
		掘削量	33.15 x 0.15 = 4.97	4.97	m3
表層工	再生密粒度As20F t=5cm		表層工面積計算表より	164.12	m2
路盤工	粒調砕石 M-40 t=15cm	本 管	1.30 x 25.50 = 33.15	33.15	m2
		取付管	-	-	m2
		計		33.15	m2
不陸整正工	粒調砕石 M-40 補充材t=2cm		164.125 - 33.15 = 130.975	130.97	m2
産業廃棄物運搬	As殻		0.05 x 164.125 + 0.03 x 22.95 = 8.894	8.89	m3
産業廃棄物処理	As殻		8.895 x 2.35t/m3 = 20.903	20.90	t
仮復旧工	再生密粒度As13 t=3cm	本 管	0.90 x 25.50 = 22.95	22.95	m2
		取付管	-	-	m2
		計		22.95	m2

道 路 名

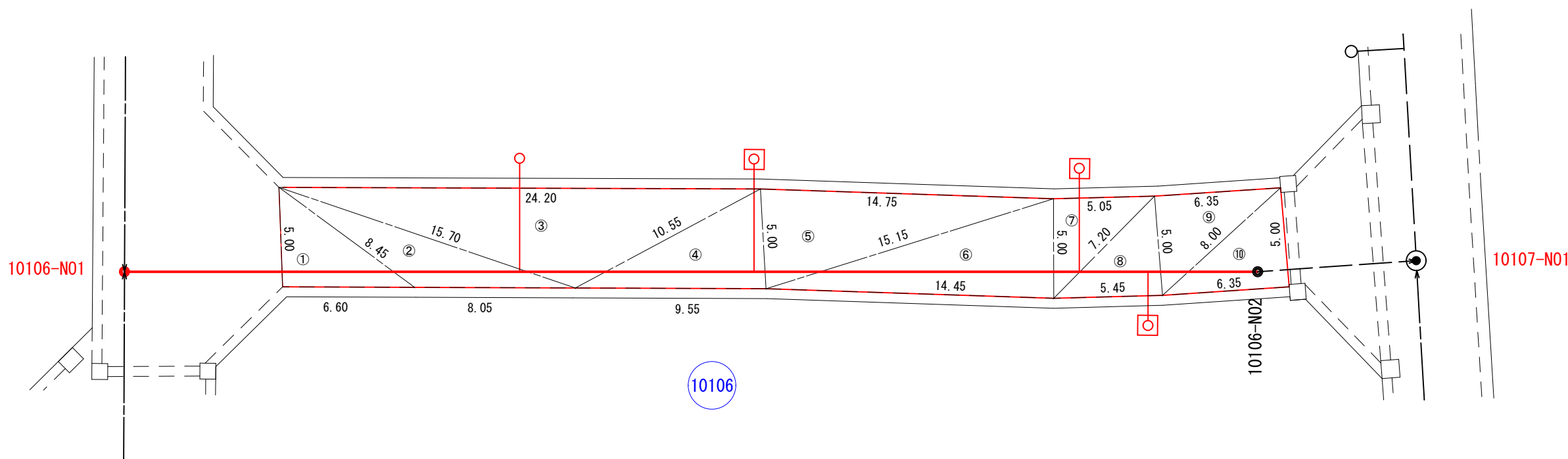
市 道 門3-437号線、門3-456号線

路 線 番 号

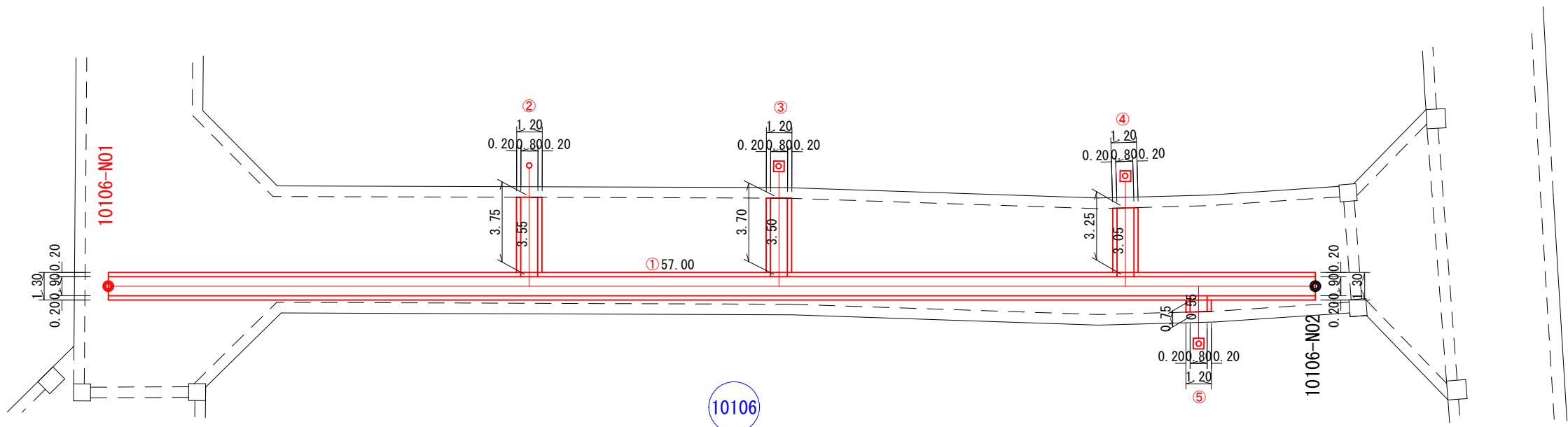
10103	10104	10105 -2
-------	-------	-------------

令和7年度 工事番号 第 313 号			
会津若松市花見ヶ丘三丁目 地内			
公共下水道管理設工事(枝線)花見ヶ丘2工区			
舗 装 展 開 図			
縮尺	図 示	図面番号 9/10	
設計		製図	検査
会津若松市上下水道局 下水道施設課			

舗装展開図 S=1:250



10106 (補助)				
面積計算		(ヘロンの公式)		
符号	a	b	c	面積
1	5.00	6.60	8.45	16.484
2	8.45	8.05	15.70	19.914
3	15.70	24.20	10.55	60.117
4	10.55	9.55	5.00	23.843
5	5.00	14.75	15.15	36.730
6	15.15	14.45	5.00	36.109
7	5.00	5.05	7.20	12.620
8	7.20	5.45	5.00	13.606
9	5.00	6.35	8.00	15.871
10	8.00	6.35	5.00	15.871
合計				251.165



10106 路盤工計算 (補助)

路盤工

①	A= 57.00×1.30=	74.100
② ~ ⑤	A= (3.55+3.50+3.05+0.55) ×1.20=	12.780

$\Sigma A=86.880 \approx 86.88 \text{ m}^2$

不陸整正 A= 251.165-86.88= 164.285 m²

路盤掘削 V= 86.88×0.15 = 13.032 m³

舗装切断 L= 57.00×2+(3.75+3.70+3.25+0.75) ×2= 136.900 m

10106 仮復旧計算 (補助)

表層工 (再生密粒度As13・t=3cm)

①	A= 57.00×0.90=	51.300
② ~ ⑤	A= (3.75+3.70+3.25+0.75) ×0.80=	9.160

$\Sigma A=60.460 \approx 60.46 \text{ m}^2$

舗装版取壊し工 (t=3cm) A=60.46 m²

10106 数量表 (補助)

表層工 (再生密粒度As20F) t= 5cm A= 251.17 m²

表層工 (再生密粒度As13) t= 3cm A= 60.46 m²

路盤工 (粒調碎石M-40) t=15cm A= 86.88 m²

舗装版取壊し工 (t=5cm) A= 251.17 m²

舗装版取壊し工 (t=3cm) A= 60.46 m²

舗装版切断工 L= 136.90 m

舗装版面取工 L= — m

路盤掘削 V= 13.03 m³

不陸整正 A= 164.29 m²

道路名

市道 門3-437号線

路線番号

10106

令和7年度 工事番号 第313号

会津若松市花見ヶ丘三丁目 地内

公共下水道管埋設工事 (枝線) 花見ヶ丘2工区

舗装展開図

縮尺 図示 図面番号 10/10

設計 製図 検査

会津若松市上下水道局 下水道施設課