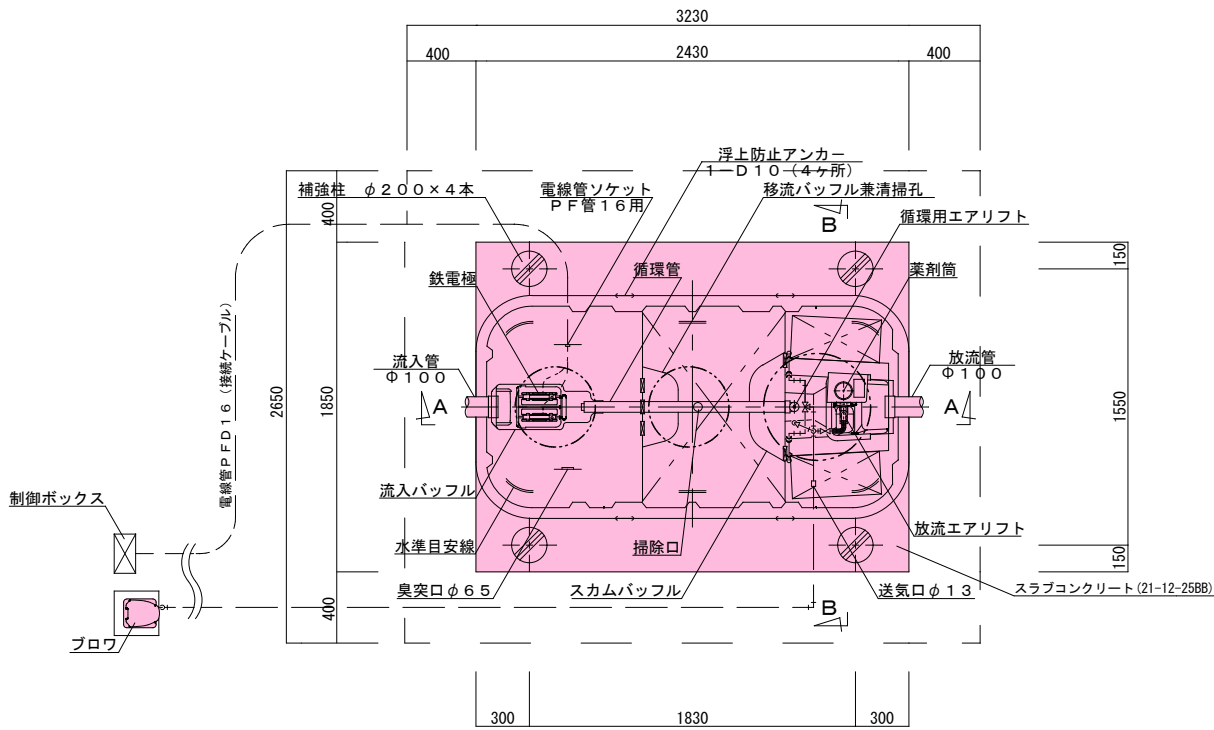
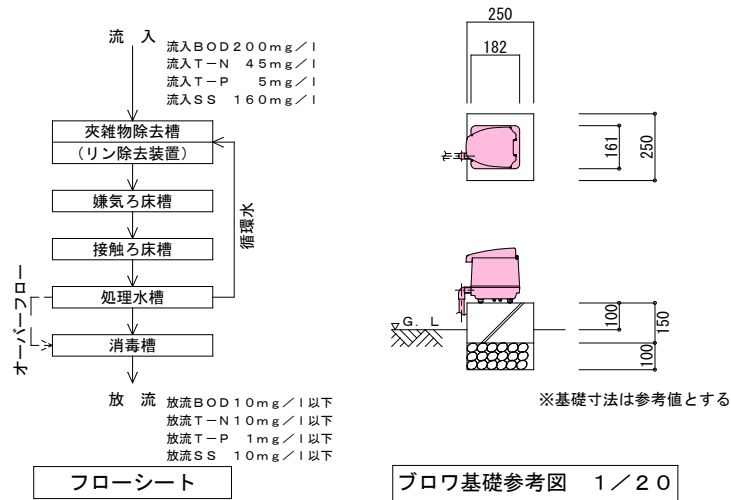


平面図・断面図（標準図） 5人槽

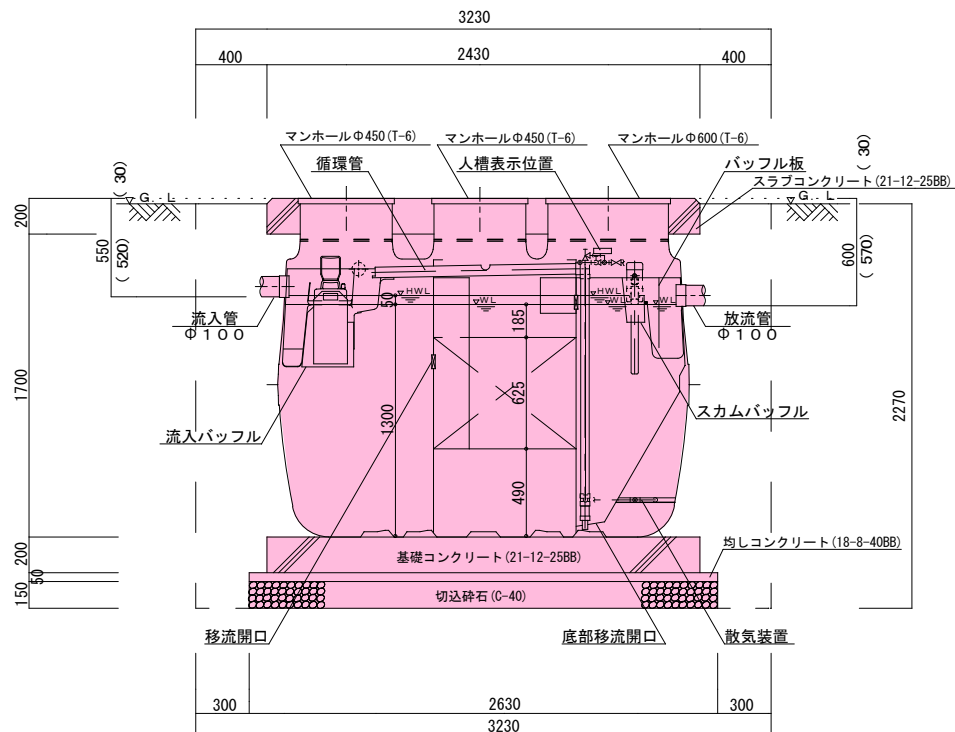


平面図 1 / 3 0

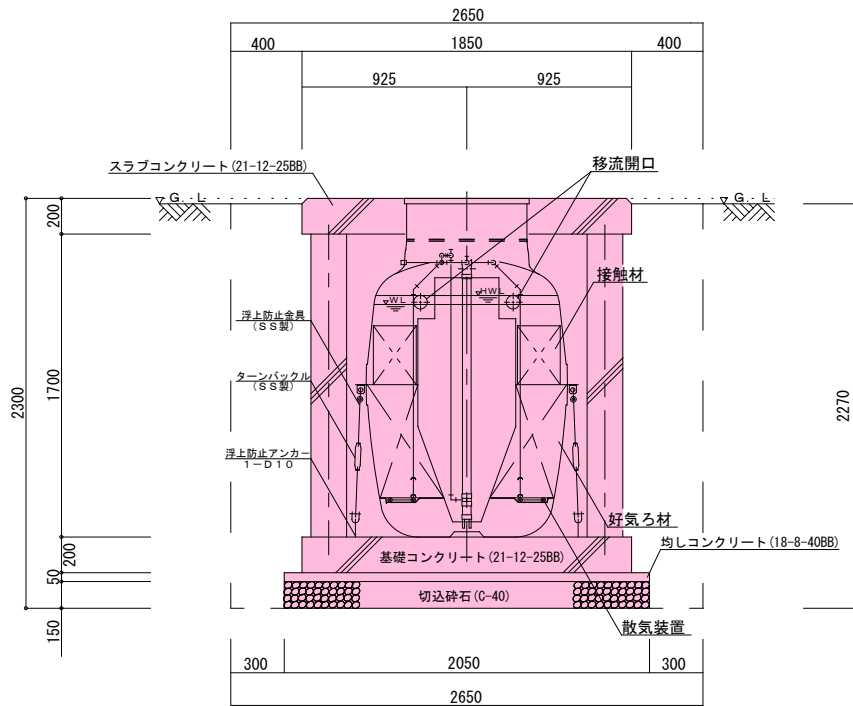


フローシート

ブロウ基礎参考図 1 / 2 0



A-A断面図 1 / 3 0



B-B断面図 1 / 3 0

5人槽（自然放流型）

共通仕様	
主要コンクリート強度	18・ 8・ 40BB 21・ 12・ 25BB
砕石地業	C-40
使用鉄筋	SD 295A
定着長さ	40d (dは鉄筋径)
スラブ配筋	タテ・ヨコ D10・ D13-@ 200(ダブル)
ベース配筋	タテ・ヨコ D10-@200(ダブル)
開口部補強筋	D13
支柱配筋	主筋 6-D13 腹筋 D10-@100
マンホール仕様	耐圧蓋T-6とする

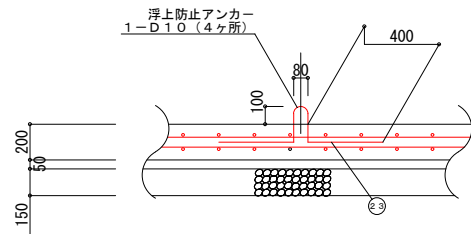
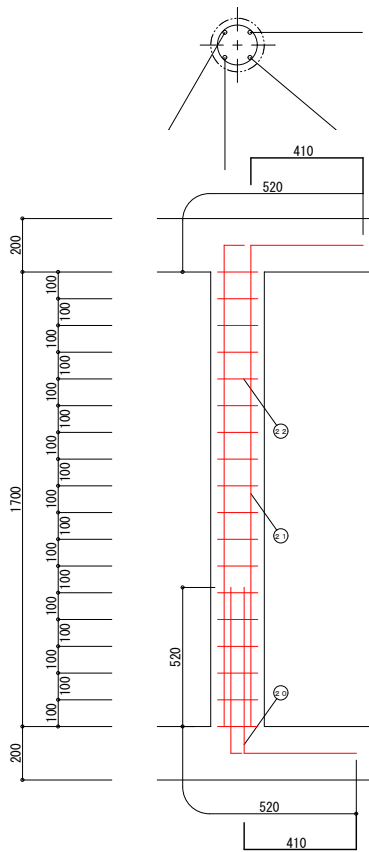
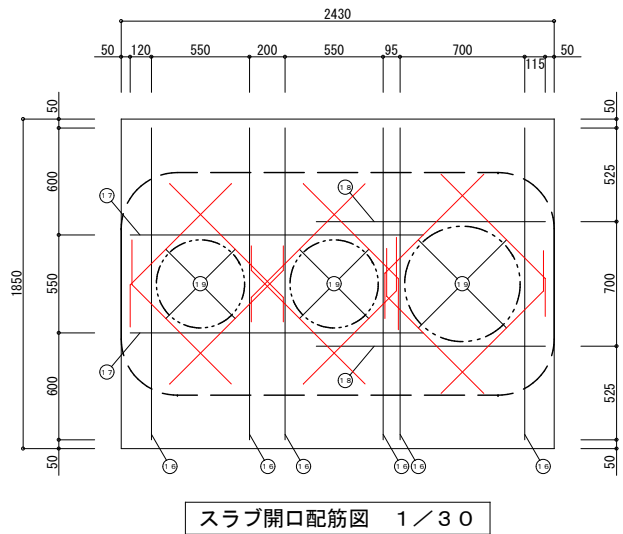
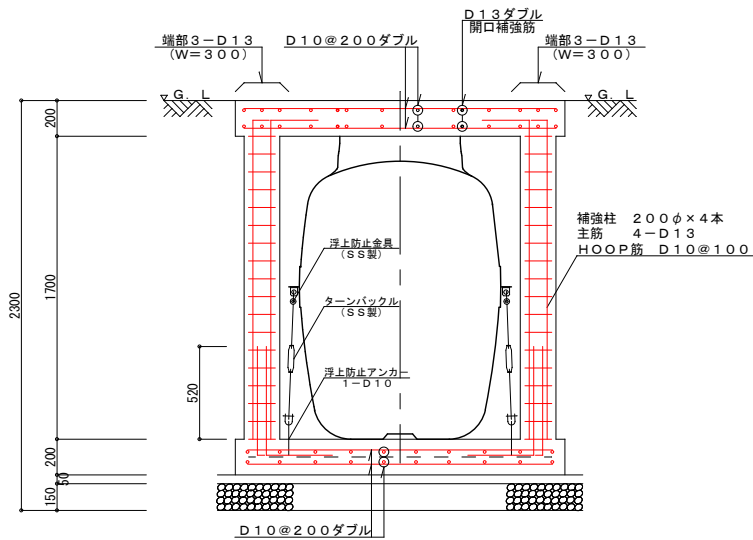
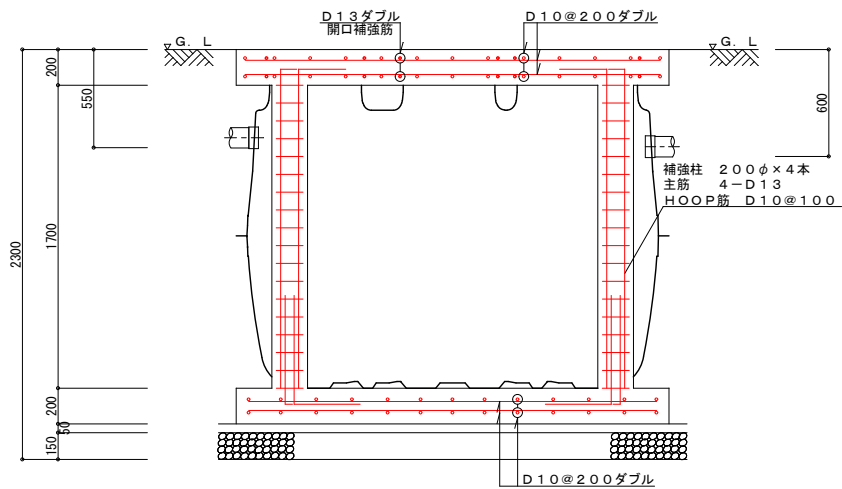
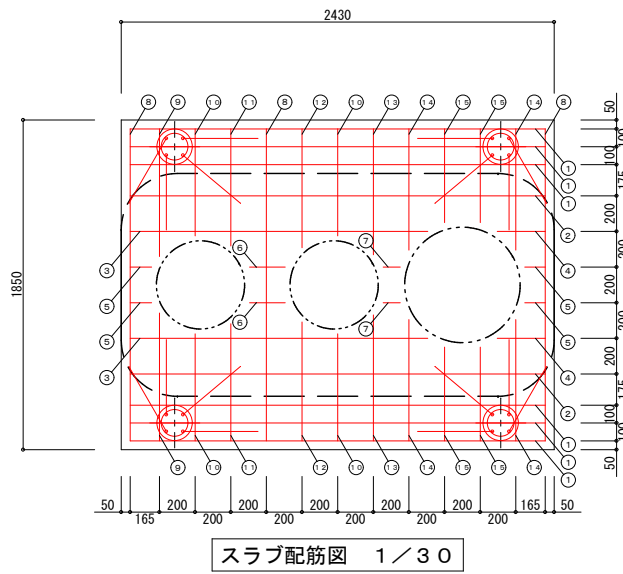
5人槽（自然放流型）

高度処理型浄化槽（窒素・磷除去型）
処理性能BOD10mg/L以下、T-N10mg/L以下、T-P1mg/L以下、: N=1基

5人槽（自然放流型）

令和 7 年度	工事番号 第303号
会津若松市 湊町大字平湯 地内外	
個別生活排水処理施設工事（その 1）	
平面図・断面図（標準図）5人槽	
縮 尺	1 / 3 0
設 計	製 図
検 査	
会津若松市上下水道局下水道施設課	

※標準図はメーカー指定するものではありません。



一般事項
コンクリート $F_c = 21 \text{ N/mm}^2$
鉄筋 SD295A
鉄筋かぶり スラブ40、ベース60
定着及継手 $40d$
地業 砕石又はRC 40~0

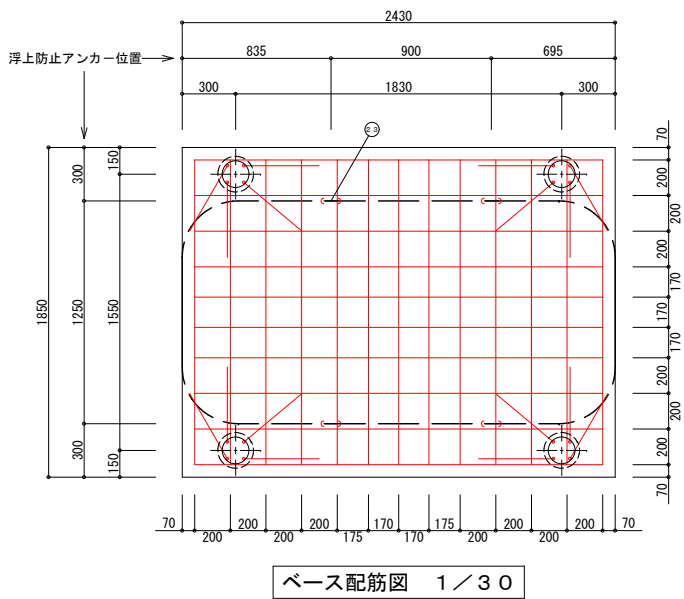
スラブ鉄筋リスト				
No	名称	鉄筋径	長さ (mm)	本数
①	軸方向 (長辺)	D13	2330	12
②	軸方向 (長辺)	D10	2330	4
③	軸方向 (長辺)	D10	1670	4
④	軸方向 (長辺)	D10	270	4
⑤	軸方向 (長辺)	D10	120	8
⑥	軸方向 (長辺)	D10	200	4
⑦	軸方向 (長辺)	D10	100	4
⑧	周方向 (短辺)	D10	1750	6
⑨	周方向 (短辺)	D10	720	4
⑩	周方向 (短辺)	D10	600	8
⑪	周方向 (短辺)	D10	660	4
⑫	周方向 (短辺)	D10	670	4
⑬	周方向 (短辺)	D10	710	4
⑭	周方向 (短辺)	D10	680	8
⑮	周方向 (短辺)	D10	530	8
⑯	開口補強筋	D13	1750	12
⑰	開口補強筋	D13	1650	4
⑱	開口補強筋	D13	1290	4
⑲	開口補強筋	D13	1040	24

補強柱鉄筋リスト				
No	名称	鉄筋径	長さ (mm)	本数
㉔	ベースアンカー筋	D13	1040	16
㉕	主筋	D13	2220	16
㉖	HOOP筋	D10	900	72
㉗	浮上防止アンカー	D10	1050	4

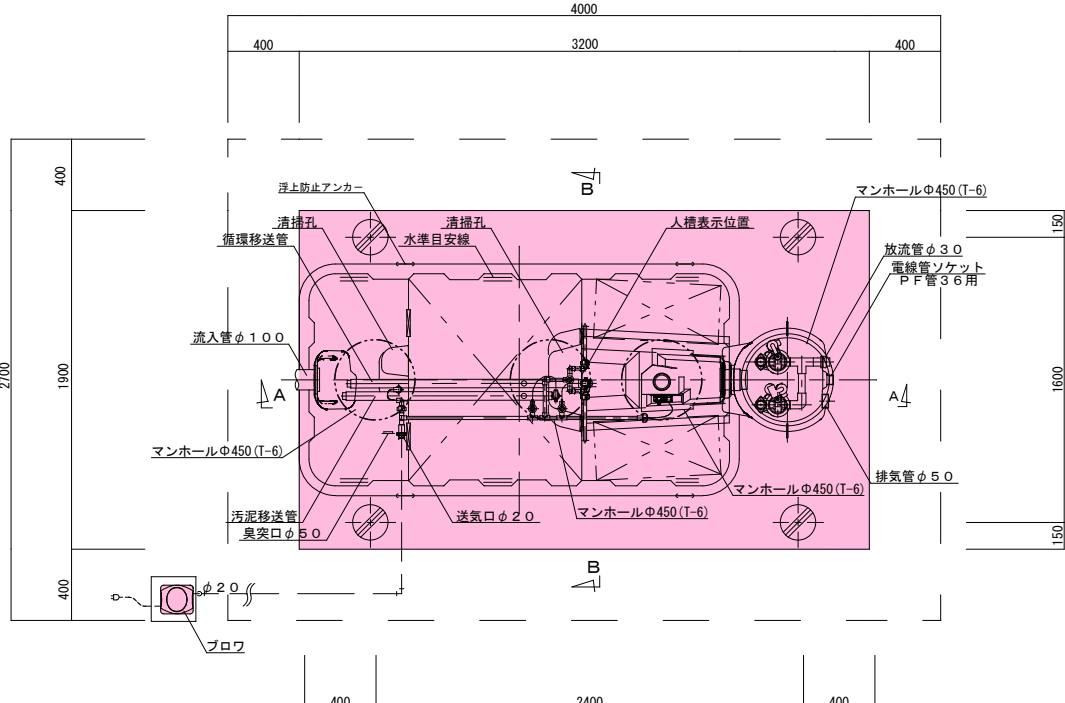
ベース鉄筋リスト			
	名称	鉄筋径	長さ (mm) 本数
	軸方向 (長辺)	D10	2290 20
	周方向 (短辺)	D10	1710 26

鉄筋重量リスト			
鉄筋径	単位重量 (kg/m)	総長 (m)	重量 (kg)
D10	0.560	214.52	120.131
D13	0.995	137.84	137.150
総重量 (kg)			257.281

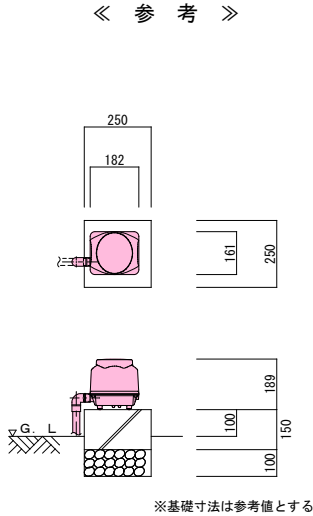
5人槽 (自然放流型)			
令和7年度 工事番号 第303号			
会津若松市 湊町大字平湯 地内外			
個別生活排水処理施設工事 (その1)			
配筋図 (標準図) 5人槽			
縮尺	図示	図面番号	2/11
設計		製図	検査
会津若松市上下水道局下水道施設課			



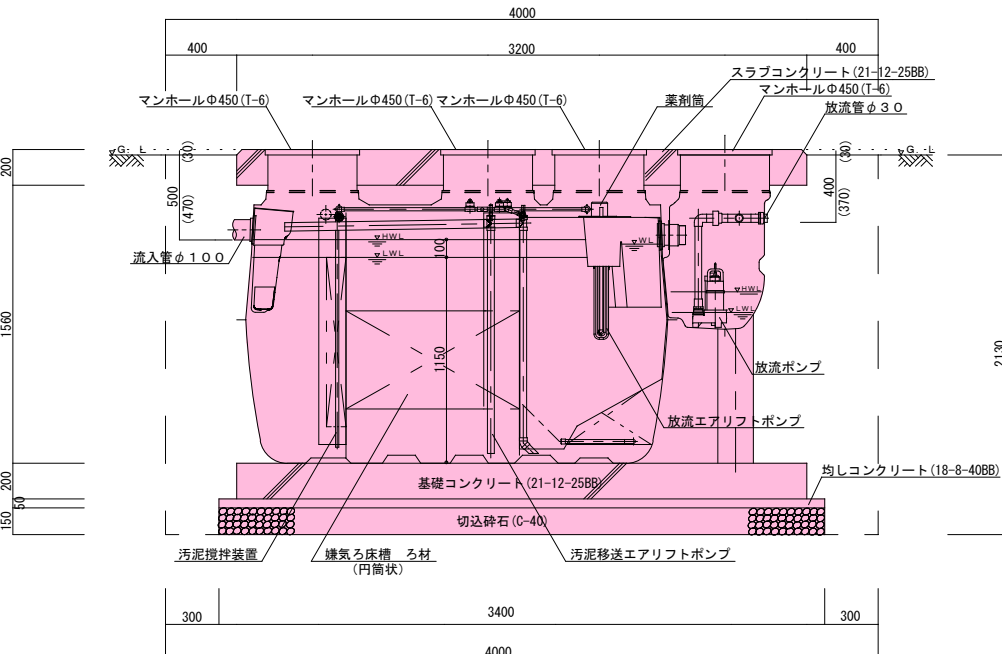
平面図・断面図（標準図） 10人槽（排水ポンプ有り）



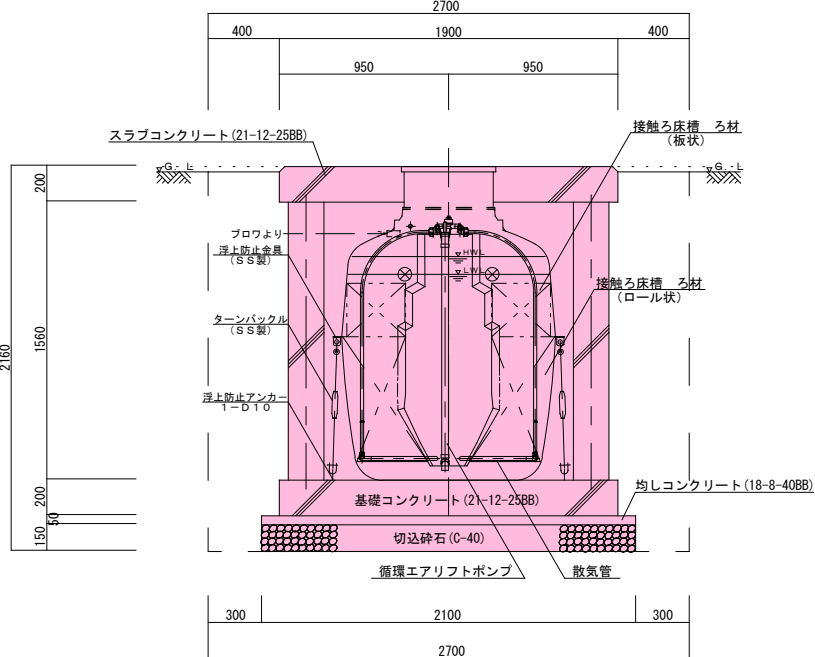
平面图 1 / 30



ブロワ 平・断面図 1/20



A—A 断面图 1/30



B-B断面图 1/3 C

共通仕様	
主要コンクリート強度	18・ 8・ 40BB 21・ 12・ 25BB
砕石地業	C-40
使用鉄筋	SD 295A
定着長さ	40d (dは鉄筋径)
スラブ配筋	タテ・ ヨコ D10・ D13-@200(ダブル)
ベース配筋	タテ・ ヨコ D10-@200(ダブル)
開口部補強筋	D13
支柱配筋	主筋 6-D13 腹筋 D10-@100
マンホール仕様	耐圧蓋 T-6 とする

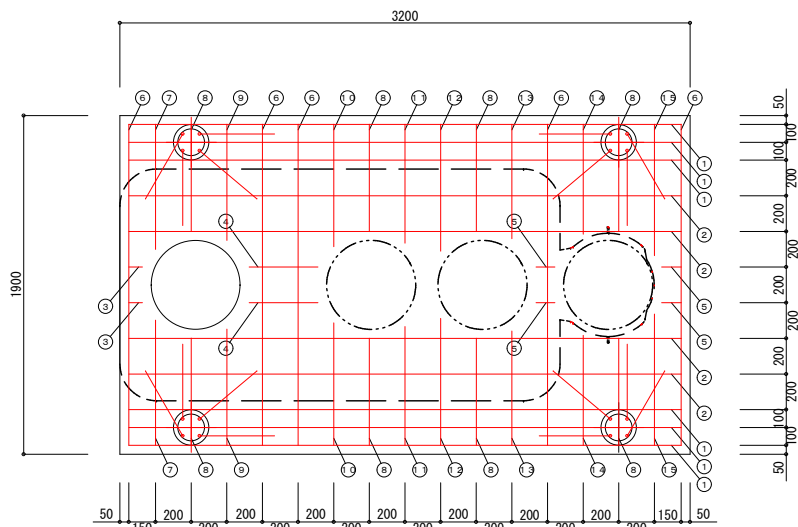
10人槽（排水ポンプ有り）
合併処理浄化槽（通常型）
処理性能BOD20mg/L以下、T-N20mg/L以下；N=1基

10人槽（排水ポンプ有り）			
令和7年度		工事番号 第303号	
会津若松市 湊町大字平潟 地内外			
個別生活排水処理施設工事（その1）			
平面図・断面図（標準図）10人槽（排水ポンプ有り）			
縮尺	1/30	図面番号	3/11
設計		製図	検査

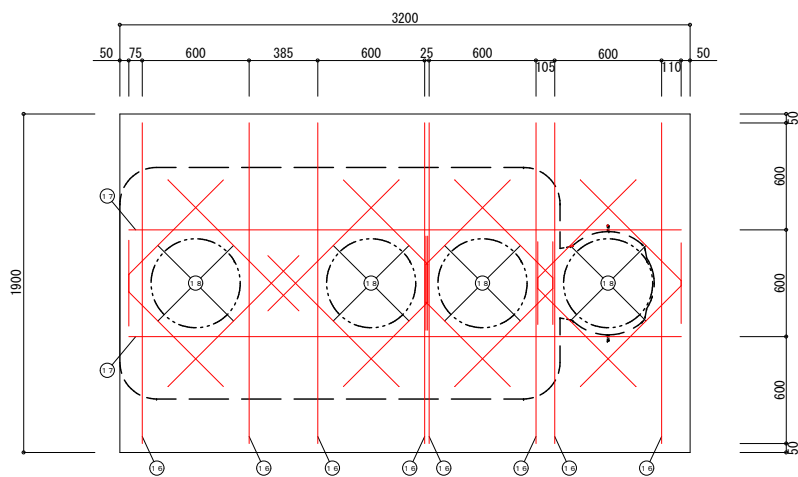
会津若松市上下水道局下水道施設課

※標準図はメーカー指定するものではありません。

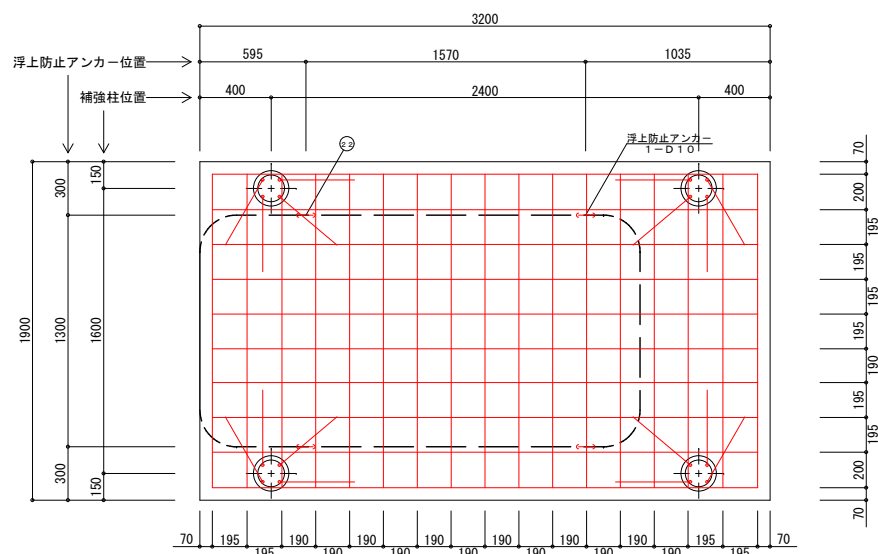
配筋図（標準図）10人槽（排水ポンプ有り）



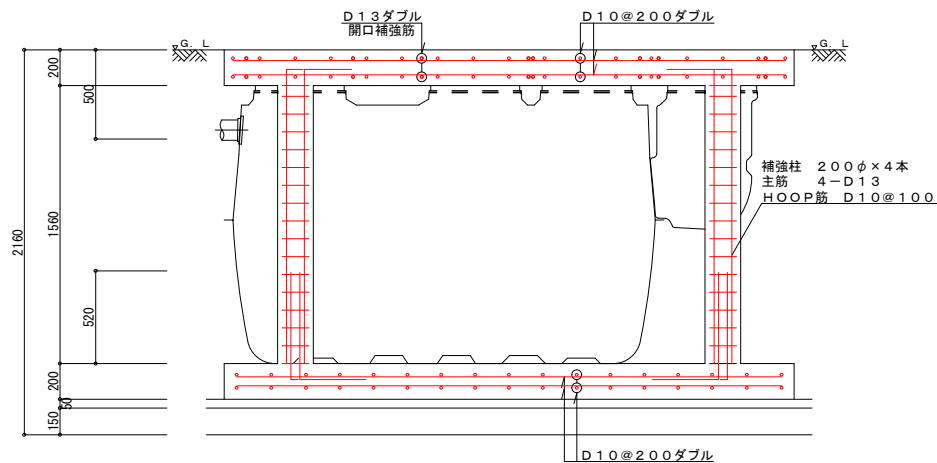
スラブ配筋図 1 / 3 0



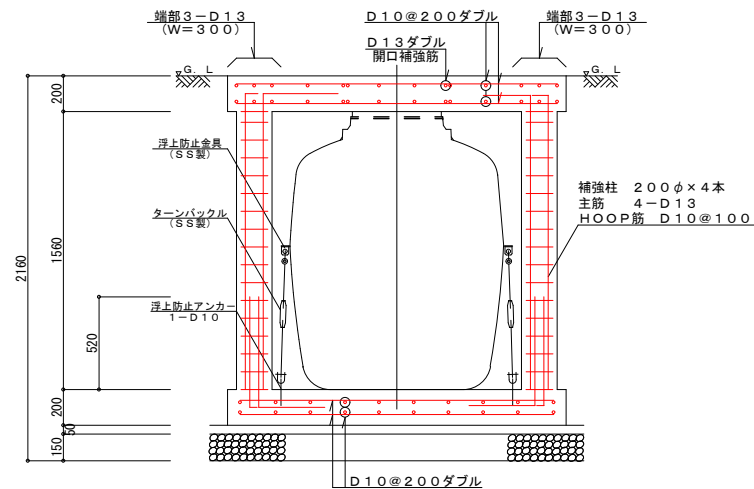
スラブ開口配筋図 1 / 3 0



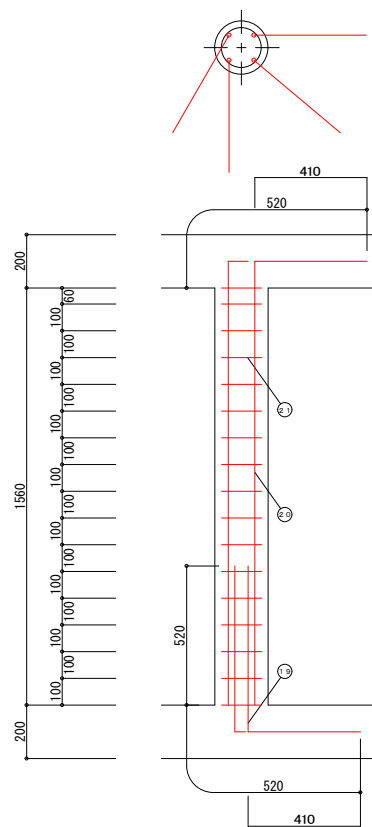
ベース配筋図 1 / 3 0



軸方向断面配筋図 1 / 3 0

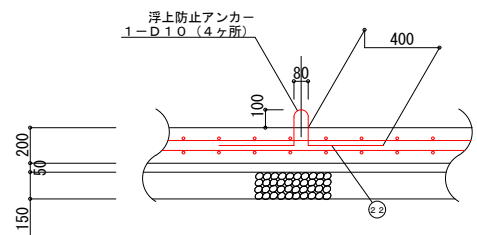


周方向断面配筋図 1 / 3 0



補強柱配筋図 1 / 2 0

一般事項	
コンクリート	$F_c = 21 \text{ N/mm}^2$
鉄筋	SD295A
鉄筋かぶり	スラブ 40
ベース	60
定着及継手	40d
地業	C 40~O



横型槽浮上防止アンカー図 1 / 3 0

スラブ鉄筋リスト				
No	名称	鉄筋径	長さ (mm)	本数
①	軸方向 (長辺)	D13	3100	12
②	軸方向 (長辺)	D10	3100	8
③	軸方向 (長辺)	D10	80	4
④	軸方向 (長辺)	D10	390	4
⑤	軸方向 (長辺)	D10	110	8
⑥	周方向 (短辺)	D10	1800	10
⑦	周方向 (短辺)	D10	700	4
⑧	周方向 (短辺)	D10	600	16
⑨	周方向 (短辺)	D10	650	4
⑩	周方向 (短辺)	D10	690	4
⑪	周方向 (短辺)	D10	670	4
⑫	周方向 (短辺)	D10	710	4
⑬	周方向 (短辺)	D10	640	4
⑭	周方向 (短辺)	D10	620	4
⑮	周方向 (短辺)	D10	740	4
⑯	開口補強筋	D13	1800	16
⑰	開口補強筋	D13	3100	4
⑱	開口補強筋	D13	1040	32

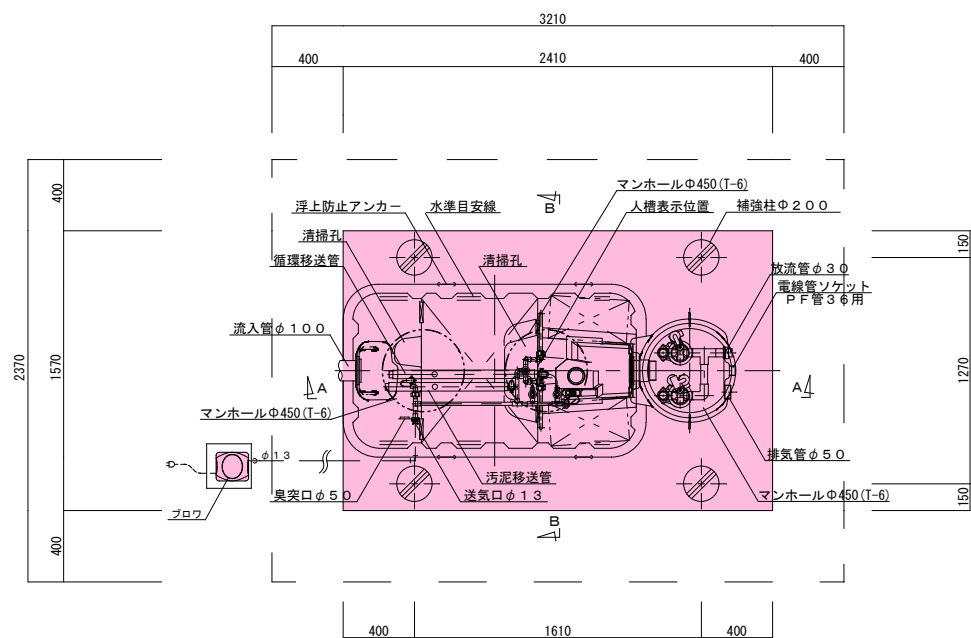
補強柱鉄筋リスト			
No	名称	鉄筋径	長さ (mm) 本数
⑲	ベースアンカー筋	D13	1040 16
⑳	主筋	D13	2080 16
㉑	HOOP筋	D10	900 68
㉒	浮上防止アンカー	D10	1050 4

ベース鉄筋リスト			
名称	鉄筋径	長さ (mm)	本数
軸方向 (長辺)	D10	3060	20
周方向 (短辺)	D10	1760	34

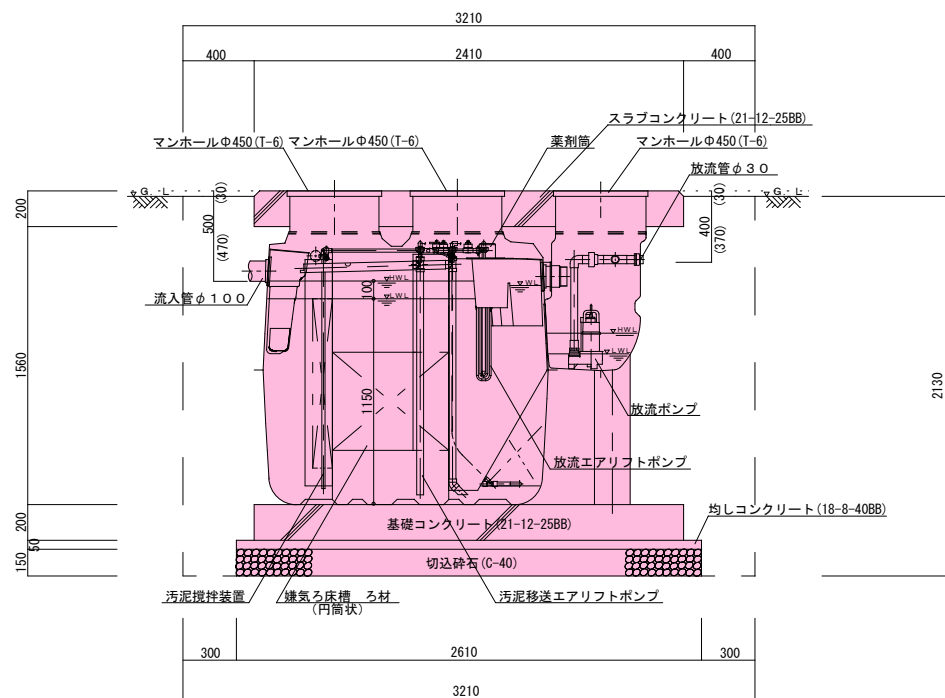
鉄筋重量リスト			
鉄筋径	単位重量 (kg/m)	総長 (m)	重量 (kg)
D10	0.560	263.28	147.437
D13	0.995	161.60	160.792
		総重量 (kg)	308.229

10人槽（排水ポンプ有り）			
令和7年度 工事番号 第303号			
会津若松市 湊町大字平湯 地内外			
個別生活排水処理施設工事（その1）			
配筋図（標準図）10人槽（ポンプ有り）			
縮尺	図示	図面番号	4/11
設計	製図	検査	
会津若松市上下水道局下水道施設課			

平面図・断面図（標準図） 5人槽（排水ポンプ有り）

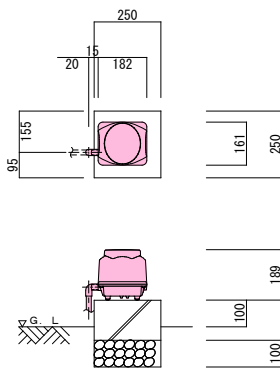


平面図 1 / 3 0



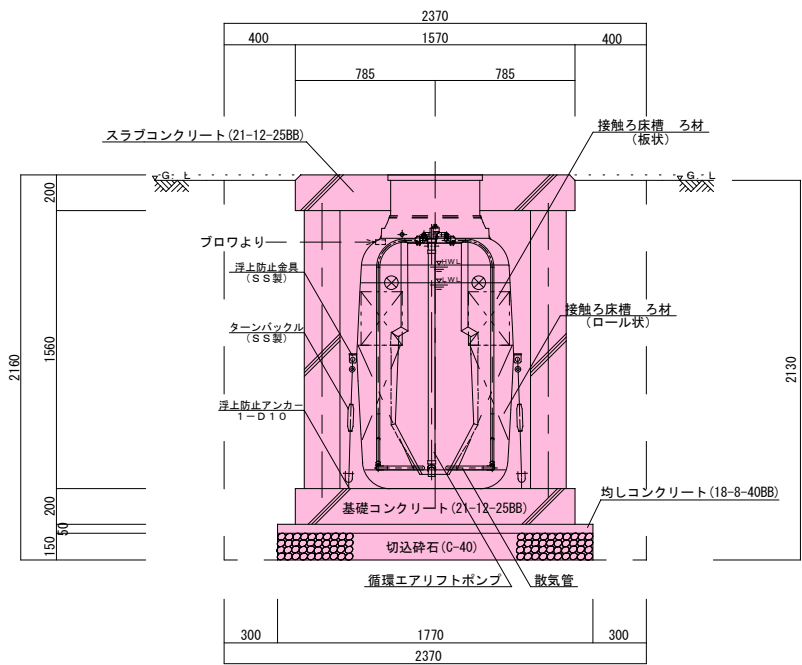
A-A断面図 1 / 3 0

《 参 考 》



※基礎寸法は参考値とする

フロー 平・断面図 1 / 2 0



B-B断面図 1 / 3 0

5人槽（排水ポンプ有り）

共通仕様	
主要コンクリート強度	18・ 8・ 40EB 21・ 12・ 25EB
砕石地業	C-40
使用鉄筋	SD 295A
定着長さ	40d (dは鉄筋径)
スラブ配筋	タテ・ヨコ D10・ D13-@200(ダブル)
ベース配筋	タテ・ヨコ D10-@200(ダブル)
開口部補強筋	D13
支柱配筋	主筋 6-D13 腹筋 D10-@100
マンホール仕様	耐圧蓋T-6とする

5人槽（排水ポンプ有り）

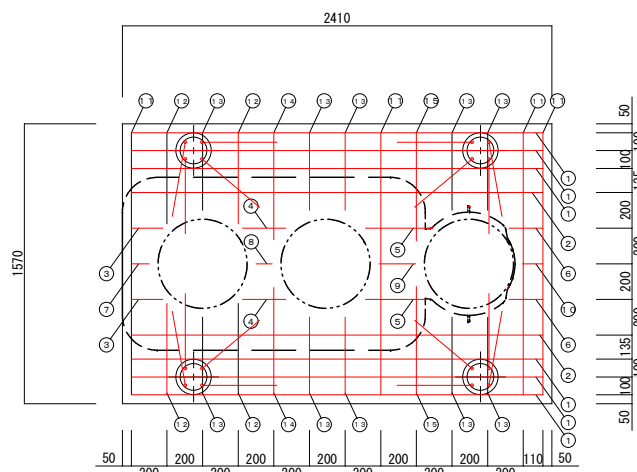
合併処理浄化槽（通常型）
処理性能BOD20mg/L以下、T-N20mg/L以下：N=1基

5人槽（排水ポンプ有り）

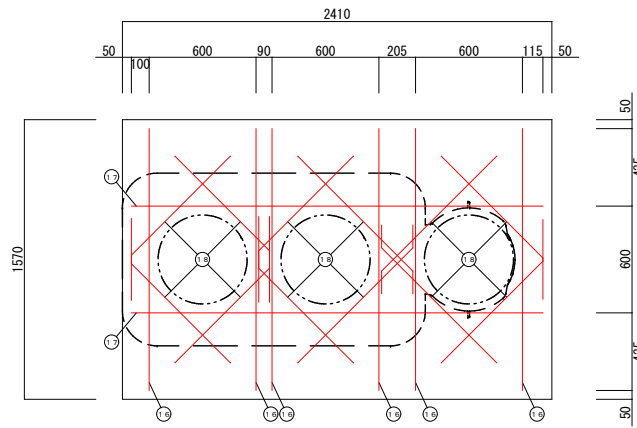
令和7年度 工事番号 第303号	
会津若松市 湊町大字平湯 地内外	
個別生活排水処理施設工事（その1）	
平面図・断面図（標準図）5人槽（排水ポンプ有り）	
縮尺	1 / 3 0
図面番号	5 / 11
設計	製図
検査	
会津若松市上下水道局下水道施設課	

※標準図はメーカー指定するものではありません。

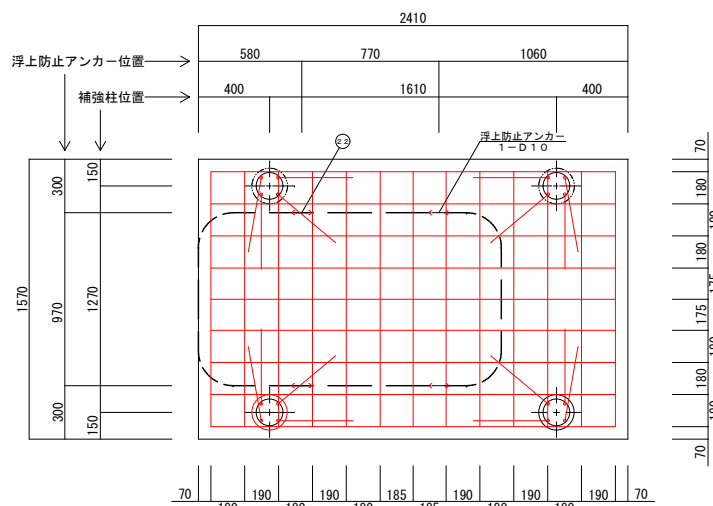
配筋図（標準図）5人槽（排水ポンプ有り）



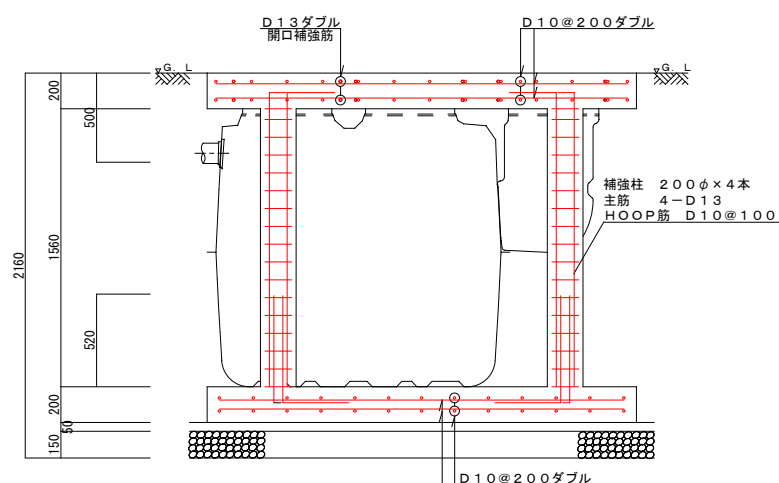
スラブ配筋図 1 / 3 0



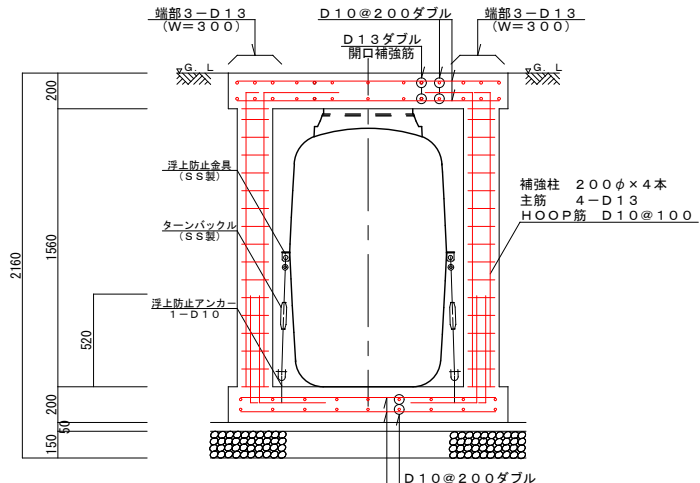
スラブ開口配筋図 1 / 3 0



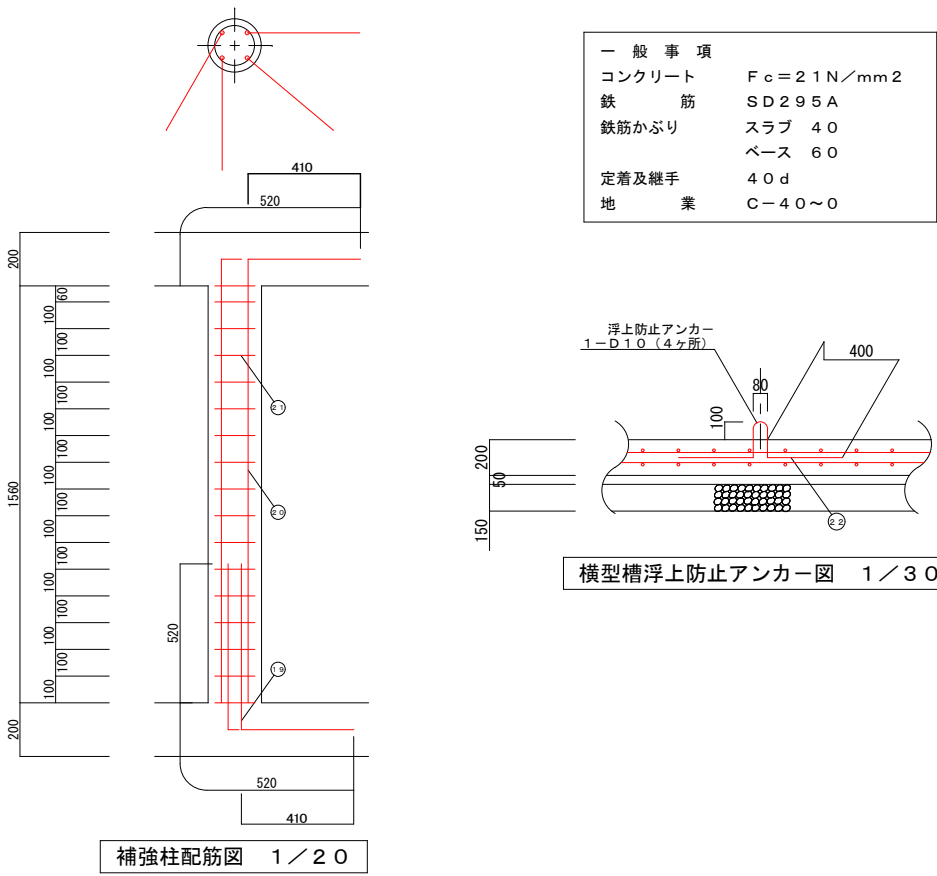
ベース配筋図 1 / 3 0



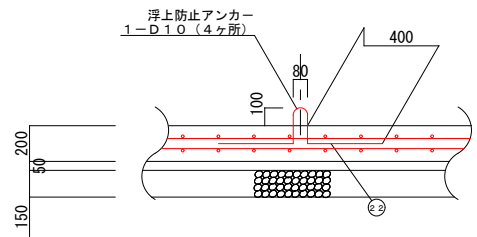
軸方向断面配筋図 1 / 3 0



周方向断面配筋図 1 / 3 0



補強柱配筋図 1 / 2 0



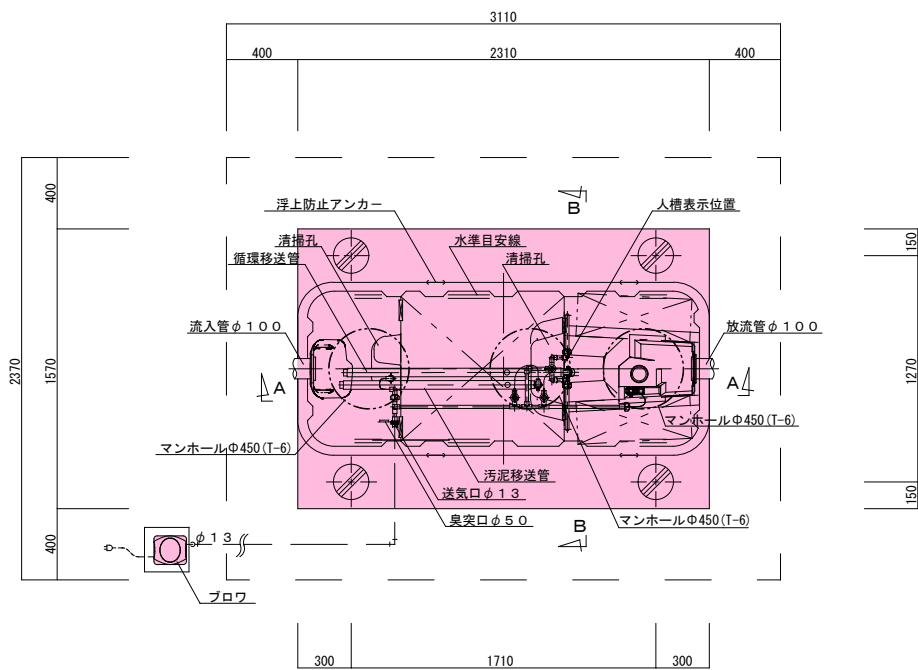
横型槽浮上防止アンカー図 1 / 3 0

スラブ鉄筋リスト				
N o	名称	鉄筋径	長さ (mm)	本数
①	軸方向 (長辺)	D 13	2 3 1 0	1 2
②	軸方向 (長辺)	D 10	2 3 1 0	4
③	軸方向 (長辺)	D 10	1 8 0	4
④	軸方向 (長辺)	D 10	2 4 0	4
⑤	軸方向 (長辺)	D 10	3 6 0	4
⑥	軸方向 (長辺)	D 10	1 9 0	4
⑦	軸方向 (長辺)	D 10	1 0 0	2
⑧	軸方向 (長辺)	D 10	9 0	2
⑨	軸方向 (長辺)	D 10	2 1 0	2
⑩	軸方向 (長辺)	D 10	1 2 0	2
⑪	周方向 (短辺)	D 10	1 4 7 0	8
⑫	周方向 (短辺)	D 10	5 1 0	8
⑬	周方向 (短辺)	D 10	4 4 0	2 0
⑭	周方向 (短辺)	D 10	6 0 0	4
⑮	周方向 (短辺)	D 10	6 1 0	4
⑯	開口補強筋	D 13	1 4 7 0	1 2
⑰	開口補強筋	D 13	2 3 1 0	4
⑱	開口補強筋	D 13	1 0 4 0	2 4
補強柱鉄筋リスト				
N o	名称	鉄筋径	長さ (mm)	本数
①⑨	ベースアンカー筋	D 13	1 0 4 0	1 6
②⑩	主筋	D 13	2 0 8 0	1 6
③⑪	H O O P 筋	D 10	9 0 0	6 8
④⑫	浮上防止アンカー	D 10	1 0 5 0	4
ベース鉄筋リスト				
	名称	鉄筋径	長さ (mm)	本数
	軸方向 (長辺)	D 10	2 2 7 0	1 8
	周方向 (短辺)	D 10	1 4 3 0	2 6
鉄筋重量リスト				
鉄筋径	単位重量 (kg/m)	総長 (m)	重量 (kg)	
D 1 0	0. 5 6 0	1 8 7. 0 8	104. 765	
D 1 3	0. 9 9 5	1 2 9. 4 8	128. 833	
			総重量 (kg)	
			233. 598	

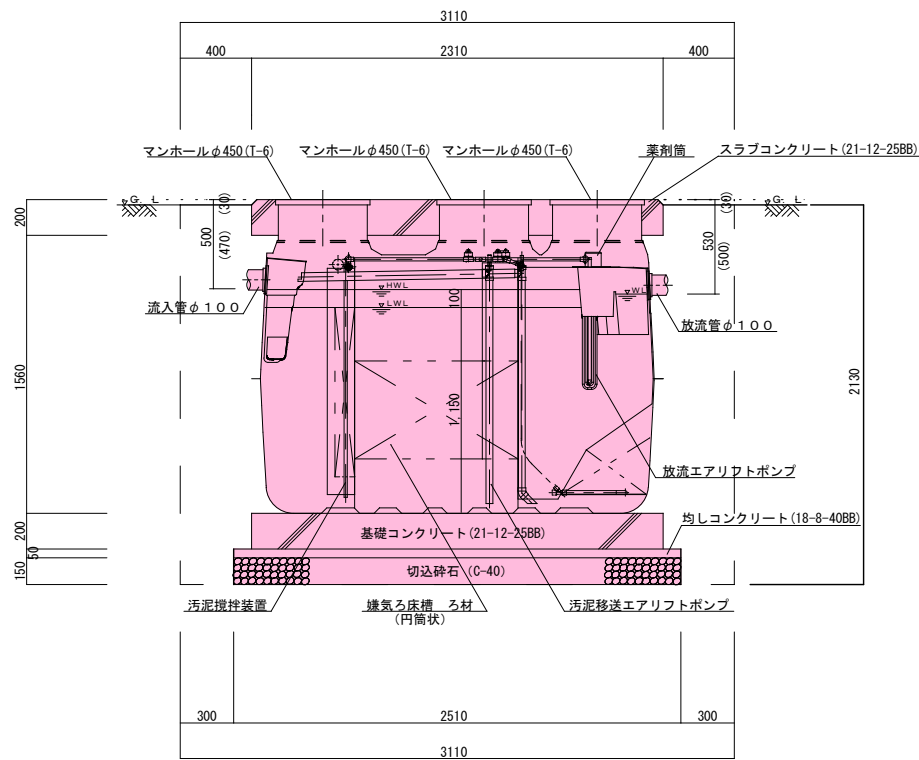
5人槽（排水ポンプ有り）

令和 7 年度				工事番号 第303号			
会津若松市 湊町大字平湯 地内外							
個別生活排水処理施設工事（その1）							
配筋図（標準図）5人槽（ポンプ有り）							
縮 尺	図 示			図面番号 6/11			
設 計		製 図		検 査			
会津若松市上下水道局下水道施設課							

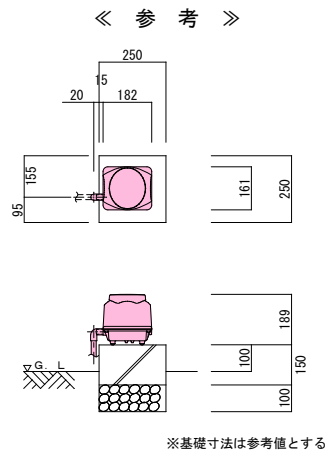
平面図・断面図（標準図） 7人槽



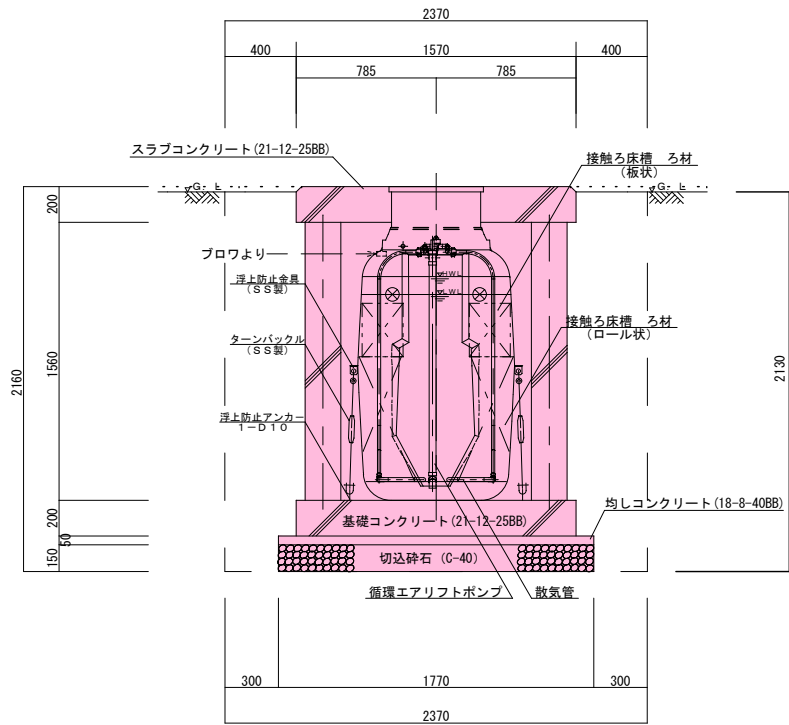
平面図 1/30



A-A断面図 1/30



ブロワ 平・断面図 1/20



B-B断面図 1/30

7人槽（自然放流型）

共通仕様	
主要コンクリート強度	18・ 8・ 40BB 21・ 12・ 25BB
砕石地業	C-40
使用鉄筋	SD 295A
定着長さ	40d (dは鉄筋径)
スラブ配筋	タテ・ヨコ D10・ D13-@200(ダブル)
ベース配筋	タテ・ヨコ D10-@200(ダブル)
開口部補強筋	D13
支柱配筋	主筋 6-D13 腹筋 D10-@100
マンホール仕様	耐圧蓋T-6とする

7人槽（自然放流型）

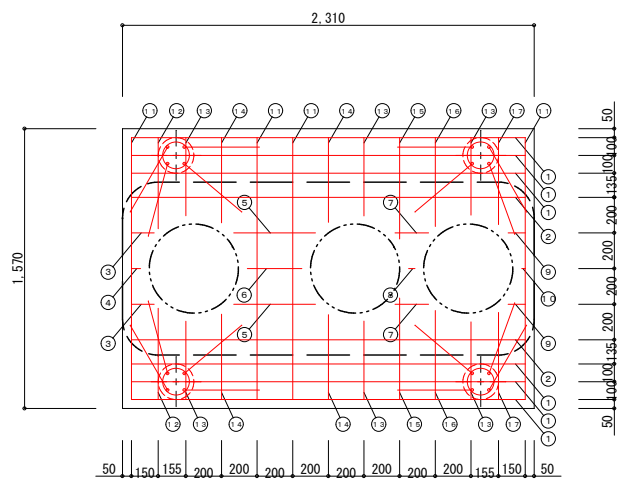
合併処理浄化槽（通常型）
処理性能BOD20mg/L以下、T-N20mg/L以下：N=1基

7人槽（自然放流型）

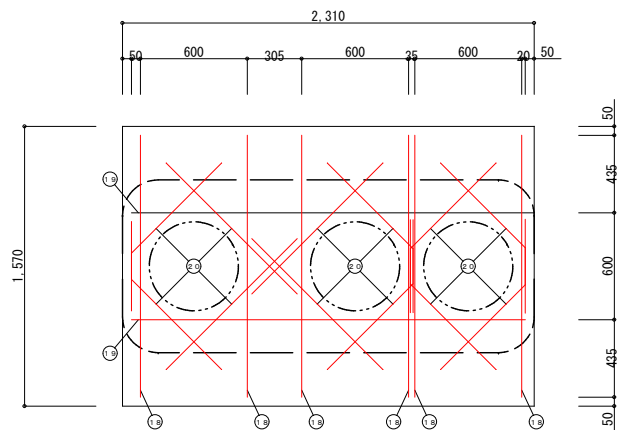
令和7年度	工事番号	第303号
会津若松市	湊町大字平湯	地内外
個別生活排水処理施設工事（その1）		
平面図・断面図（標準図）7人槽		
縮尺	1/30	図面番号 7/11
設計	製図	検査
会津若松市上下水道局下水道施設課		

※標準図はメーカー指定するものではありません。

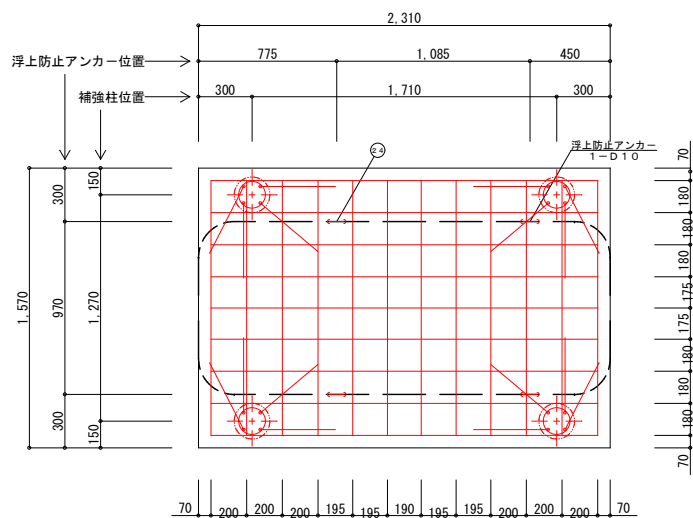
配筋図（標準図）7人槽



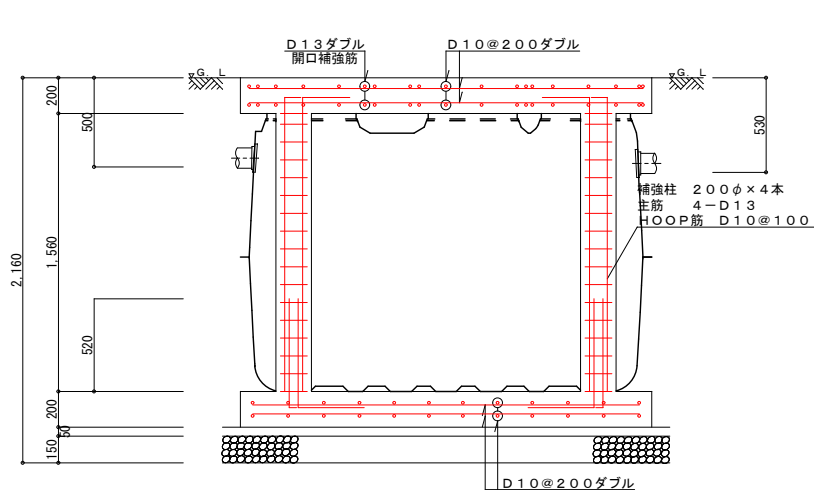
スラブ配筋図 1/30



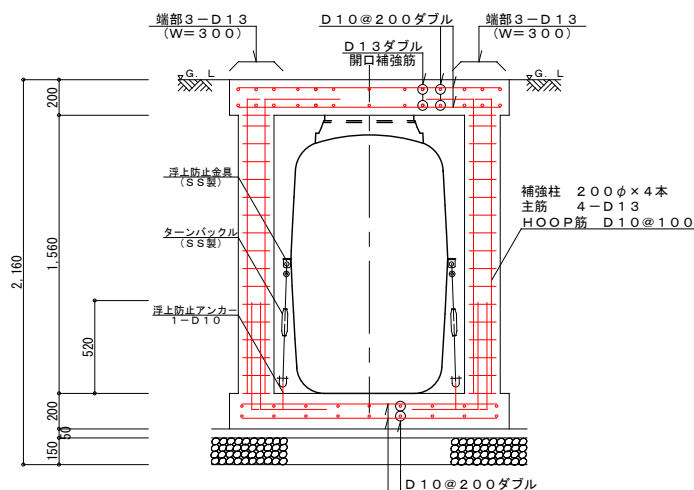
スラブ開口配筋図 1/30



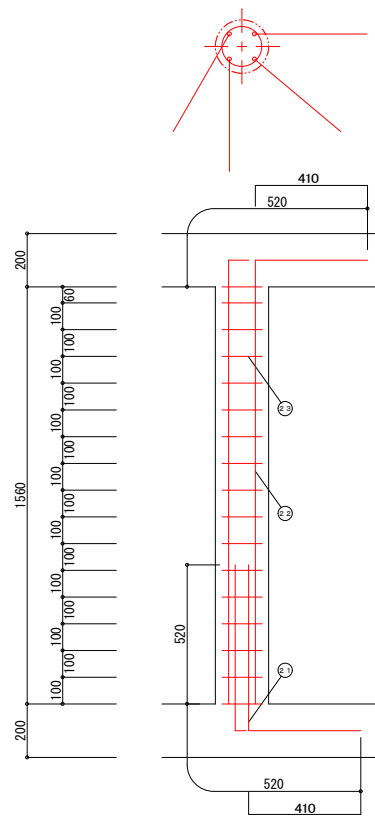
ベース配筋図 1/30



軸方向断面配筋図 1/30

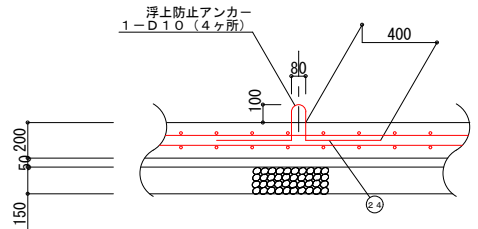


周方向断面配筋図 1/30



補強柱配筋図 1/20

一般事項	
コンクリート	$F_c = 21 \text{ N/mm}^2$
鉄筋	SD295A
鉄筋かぶり	スラブ 40
	ベース 60
定着及継手	40d
地業	C-40~0

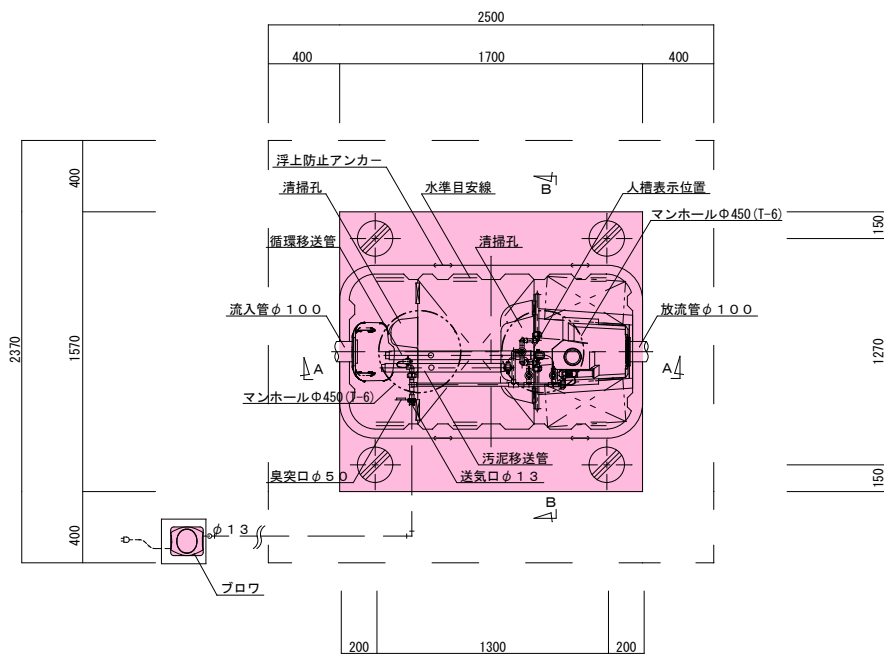


横型槽浮上防止アンカー図 1/30

スラブ鉄筋リスト				
No	名称	鉄筋径	長さ (mm)	本数
①	軸方向 (長辺)	D13	2 210	12
②	軸方向 (長辺)	D10	2 210	4
③	軸方向 (長辺)	D10	130	4
④	軸方向 (長辺)	D10	50	2
⑤	軸方向 (長辺)	D10	460	4
⑥	軸方向 (長辺)	D10	310	2
⑦	軸方向 (長辺)	D10	190	4
⑧	軸方向 (長辺)	D10	40	2
⑨	軸方向 (長辺)	D10	100	4
⑩	軸方向 (長辺)	D10	20	2
⑪	周方向 (短辺)	D10	1 470	8
⑫	周方向 (短辺)	D10	520	4
⑬	周方向 (短辺)	D10	440	12
⑭	周方向 (短辺)	D10	480	8
⑮	周方向 (短辺)	D10	570	4
⑯	周方向 (短辺)	D10	500	4
⑰	周方向 (短辺)	D10	490	4
⑱	開口補強筋	D13	1 470	12
⑲	開口補強筋	D13	2 210	4
㉑	開口補強筋	D13	1 040	24
補強柱鉄筋リスト				
No	名称	鉄筋径	長さ (mm)	本数
㉒	ベースアンカー筋	D13	1 040	16
㉓	主筋	D13	2 080	16
㉔	H O O P筋	D10	900	68
㉕	浮上防止アンカー	D10	1 050	4
ベース鉄筋リスト				
	名称	鉄筋径	長さ (mm)	本数
	軸方向 (長辺)	D10	2 170	18
	周方向 (短辺)	D10	1 430	24
鉄筋重量リスト				
鉄筋径	単位重量 (kg/m)	総長 (m)	重量 (kg)	
D10	0.560	181.18	101.461	
D13	0.995	127.88	127.241	
		総重量 (kg)	228	

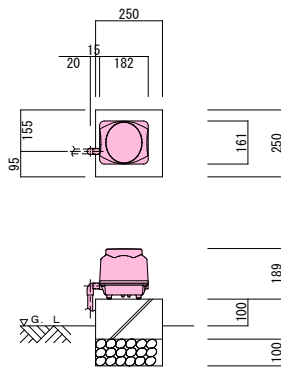
7人槽（自然放流型）			
令和7年度 工事番号 第303号			
会津若松市 湊町大字平潟 地内外			
個別生活排水処理施設工事（その1）			
配筋図（標準図）7人槽			
縮尺	図示	図面番号	8/11
設計	製図	検査	
会津若松市上下水道局下水道施設課			

平面図・断面図（標準図） 5人槽



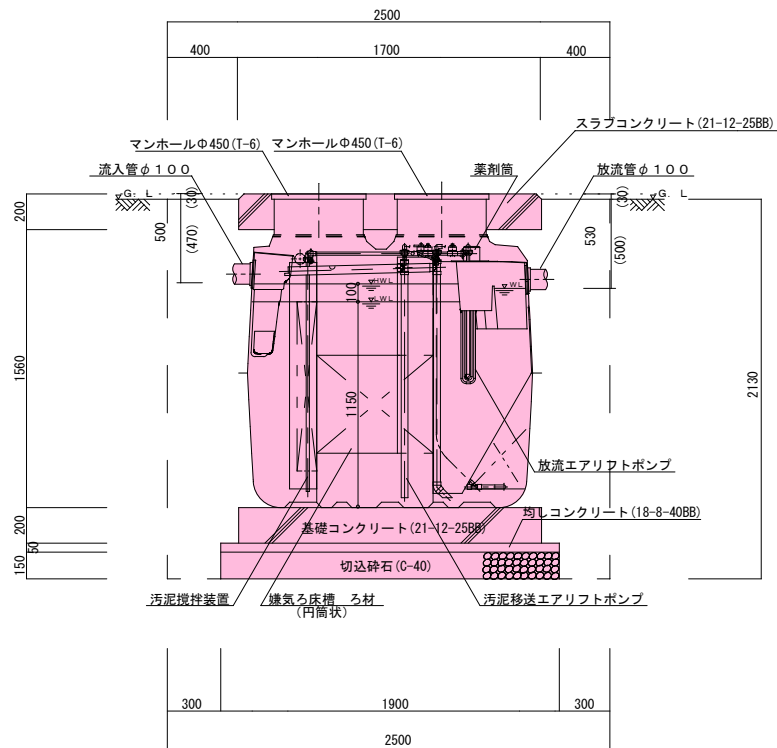
平面図 1/30

《 参 考 》

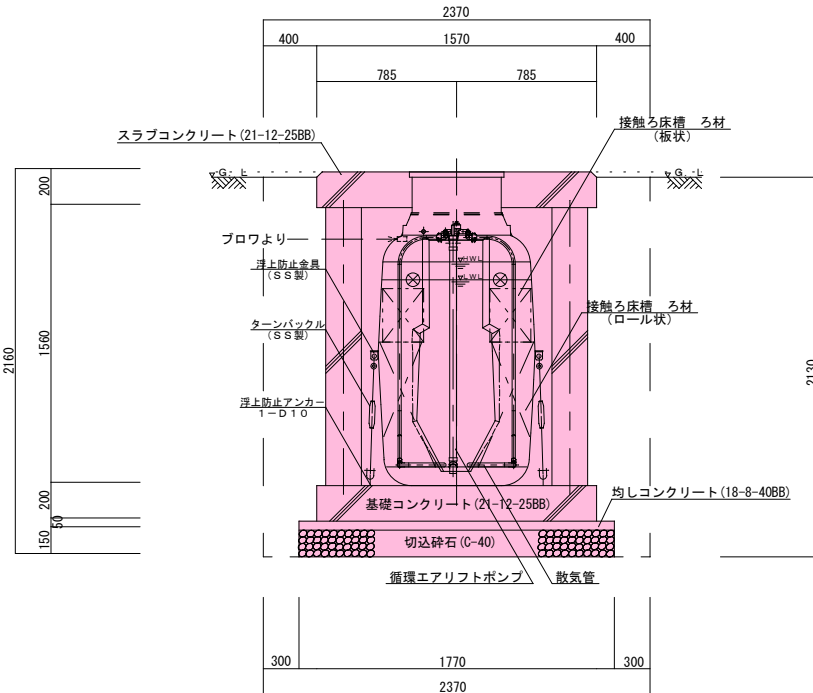


※基礎寸法は参考値とする

ブロフ 平・断面図 1/20



A-A断面図 1/30



B-B断面図 1/30

※標準図はメーカー指定するものではありません。

5人槽（自然放流型）

共通仕様	
主要コンクリート強度	18・ 8・ 40BB 21・ 12・ 25BB
砕石地業	C-40
使用鉄筋	SD 295A
定着長さ	40d (dは鉄筋径)
スラブ配筋	タテ・ヨコ D10・ D13-@200(ダブル)
ベース配筋	タテ・ヨコ D10-@200(ダブル)
開口部補強筋	D13
支柱配筋	主筋 6-D13 腹筋 D10-@100
マンホール仕様	耐圧蓋T-6とする

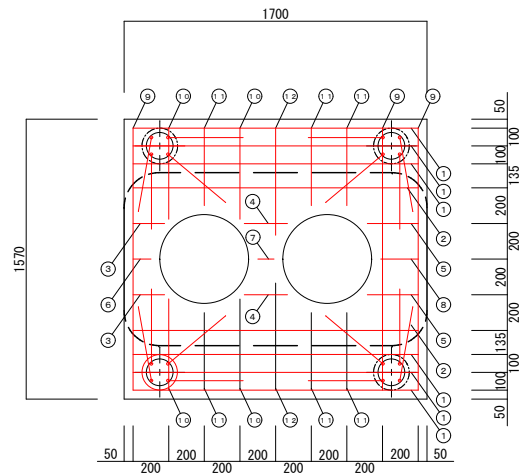
5人槽（自然放流型）

合併処理浄化槽（通常型）
処理性能BOD20mg/L以下、T-N20mg/L以下：N=1基

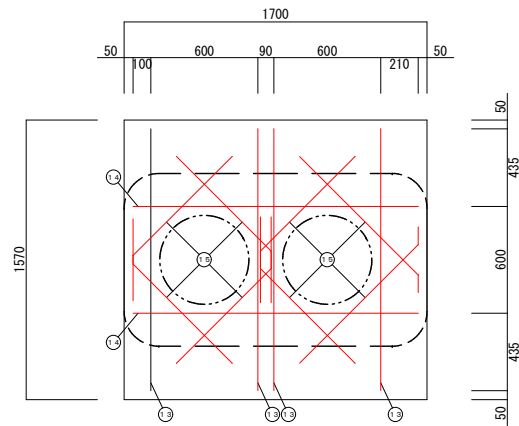
5人槽（自然放流型）

令和7年度	工事番号	第303号
会津若松市	湊町大字平潟	地内外
個別生活排水処理施設工事（その1）		
平面図・断面図（標準図）5人槽		
縮尺	1/30	図面番号 9/11
設計	製図	検査
会津若松市上下水道局下水道施設課		

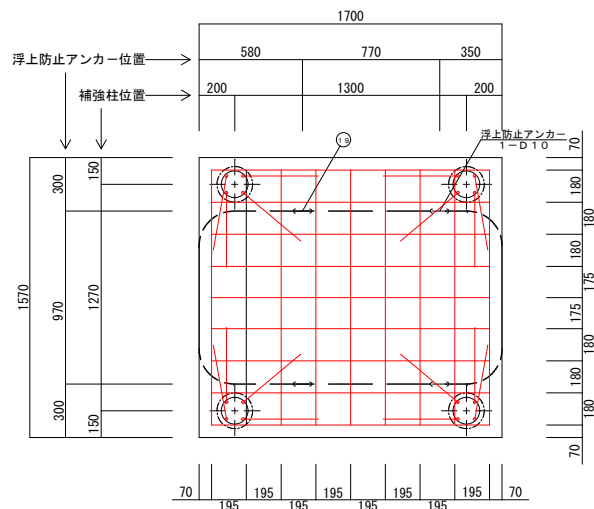
配筋図（標準図）5人槽



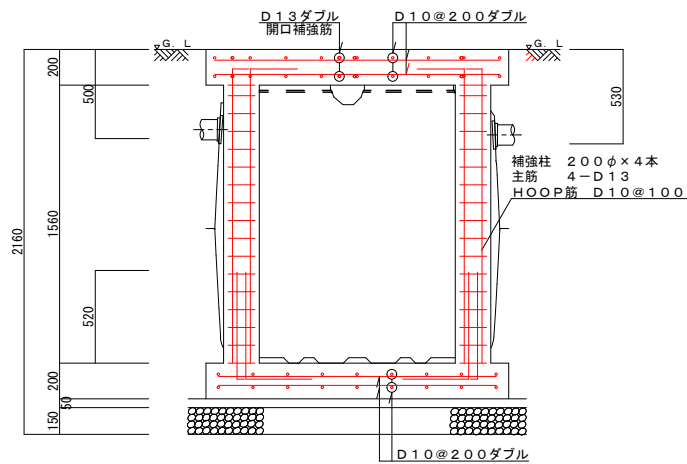
スラブ配筋図 1 / 3 0



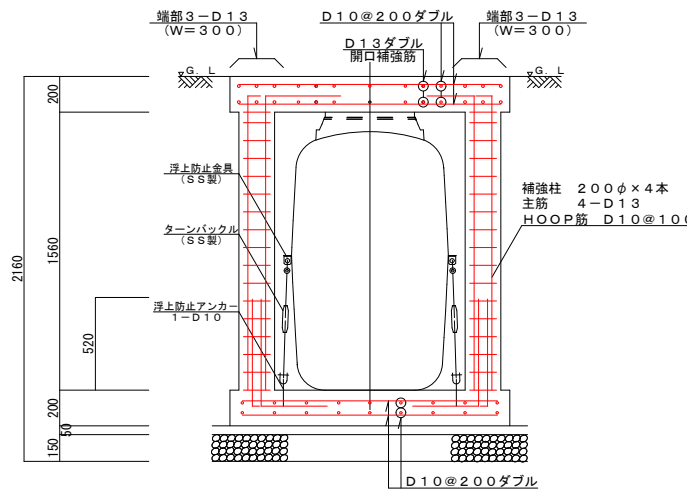
スラブ開口配筋図 1 / 3 0



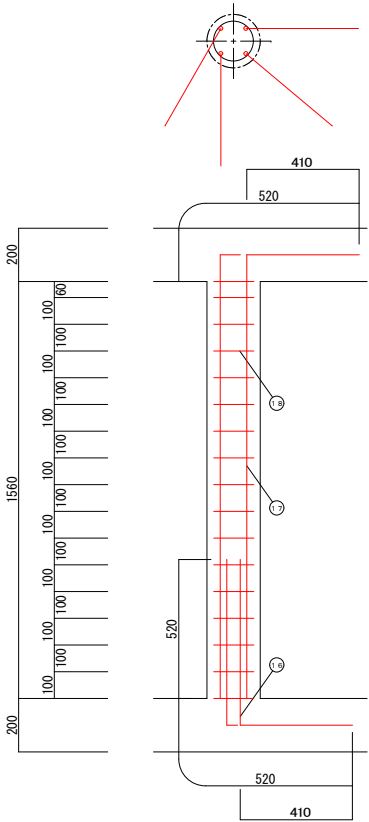
ベース配筋図 1 / 3 0



軸方向断面配筋図 1 / 3 0

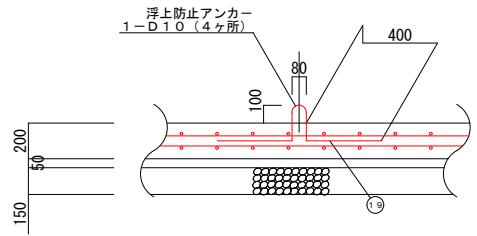


周方向断面配筋図 1 / 3 0



補強柱配筋図 1 / 2 0

一般事項	
コンクリート	F c = 21 N / mm 2
鉄筋	SD 295 A
鉄筋かぶり	スラブ 40
	ベース 60
定着及継手	40 d
地業	C 40 ~0



横型槽浮上防止アンカー図 1 / 3 0

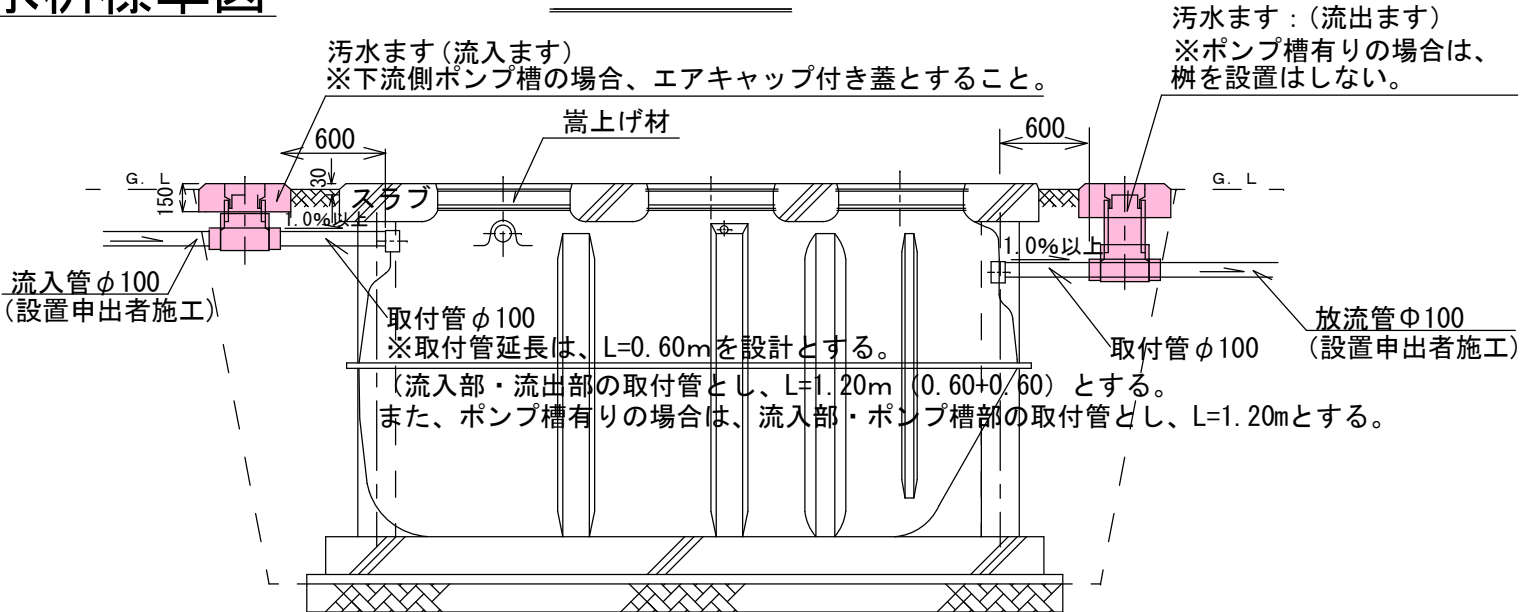
スラブ鉄筋リスト				
No	名称	鉄筋径	長さ (mm)	本数
①	軸方向 (長辺)	D 13	1600	12
②	軸方向 (長辺)	D 10	1600	4
③	軸方向 (長辺)	D 10	180	4
④	軸方向 (長辺)	D 10	240	4
⑤	軸方向 (長辺)	D 10	290	4
⑥	軸方向 (長辺)	D 10	100	2
⑦	軸方向 (長辺)	D 10	90	2
⑧	周方向 (短辺)	D 10	210	2
⑨	周方向 (短辺)	D 10	1470	6
⑩	周方向 (短辺)	D 10	510	8
⑪	周方向 (短辺)	D 10	440	12
⑫	周方向 (短辺)	D 10	600	4
⑬	開口補強筋	D 13	1470	8
⑭	開口補強筋	D 13	1600	4
⑮	開口補強筋	D 13	1040	16
補強柱鉄筋リスト				
No	名称	鉄筋径	長さ (mm)	本数
⑯	ベースアンカー筋	D 13	1040	16
⑰	主筋	D 13	2080	16
⑱	H O O P 筋	D 10	900	68
⑲	浮上防止アンカー	D 10	1050	4
ベース鉄筋リスト				
名称		鉄筋径	長さ (mm)	本数
軸方向 (長辺)		D 10	1560	18
周方向 (短辺)		D 10	1430	18
鉄筋重量リスト				
鉄筋径	単位重量 (kg / m)	総長 (m)	重量 (kg)	
D 10	0. 560	149. 84	83. 910	
D 13	0. 995	103. 92	103. 400	
			総重量 (kg)	187. 310

5人槽 (自然放流型)

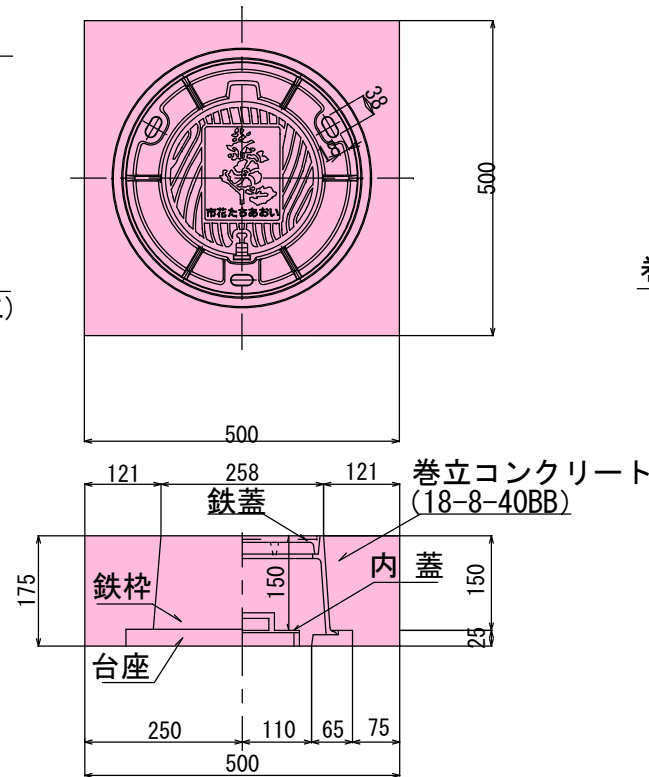
令和 7 年度 工事番号 第303号			
会津若松市 湊町大字平潟 地内外			
個別生活排水処理施設工事 (その1)			
配筋図 (標準図) 5人槽			
縮 尺	図示	図面番号	10/11
設 計	製 図	検 査	
会津若松市上下水道局下水道施設課			

汚水柵標準図

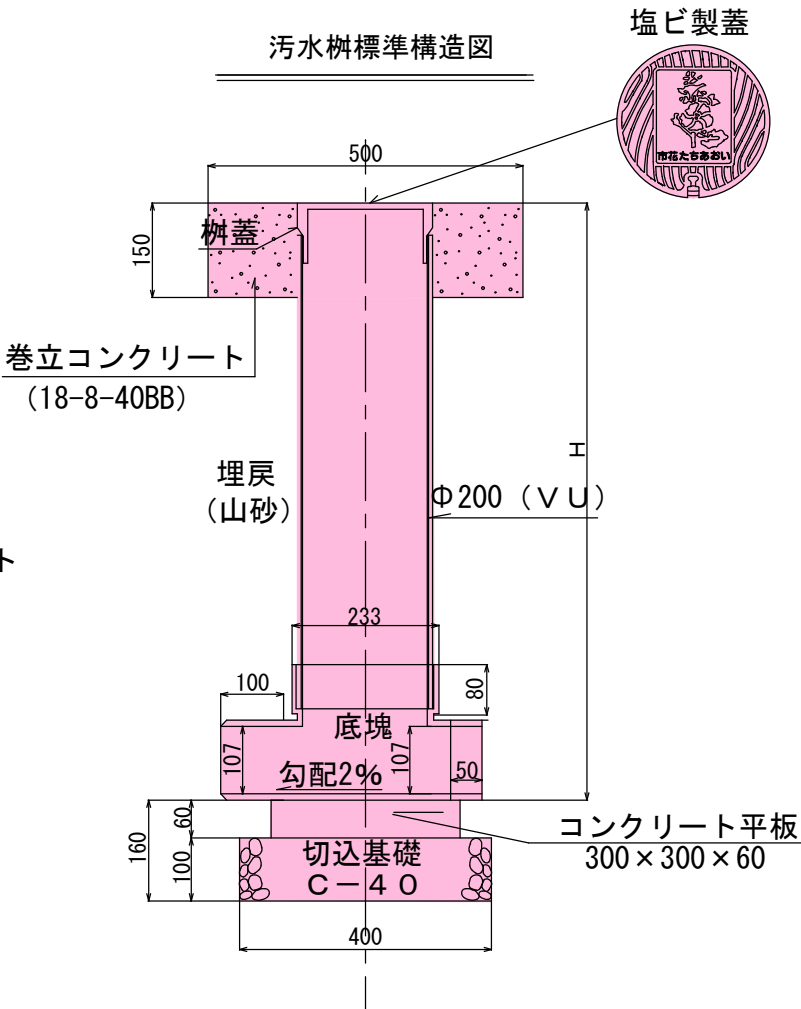
汚水柵標準断面図



防護ハット標準構造図

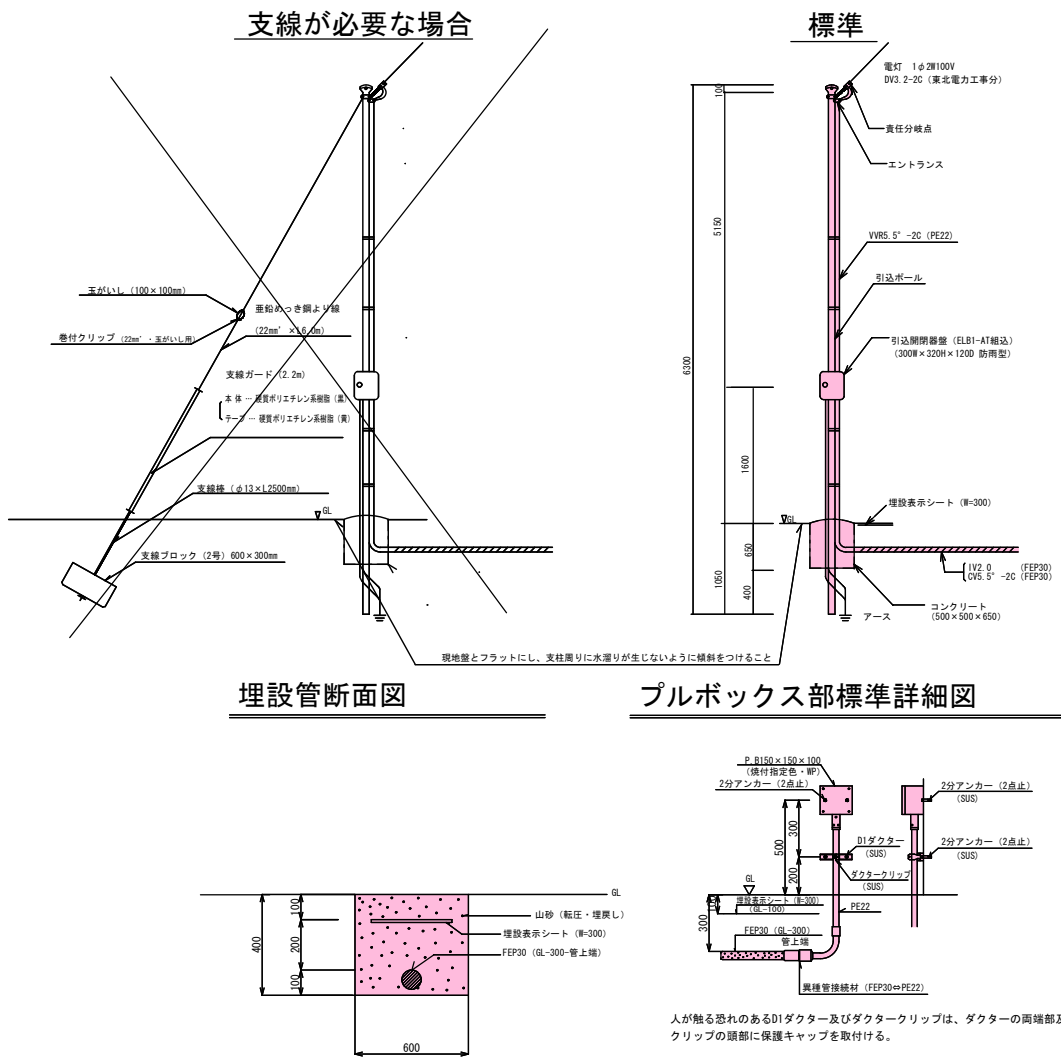


汚水柵標準構造図

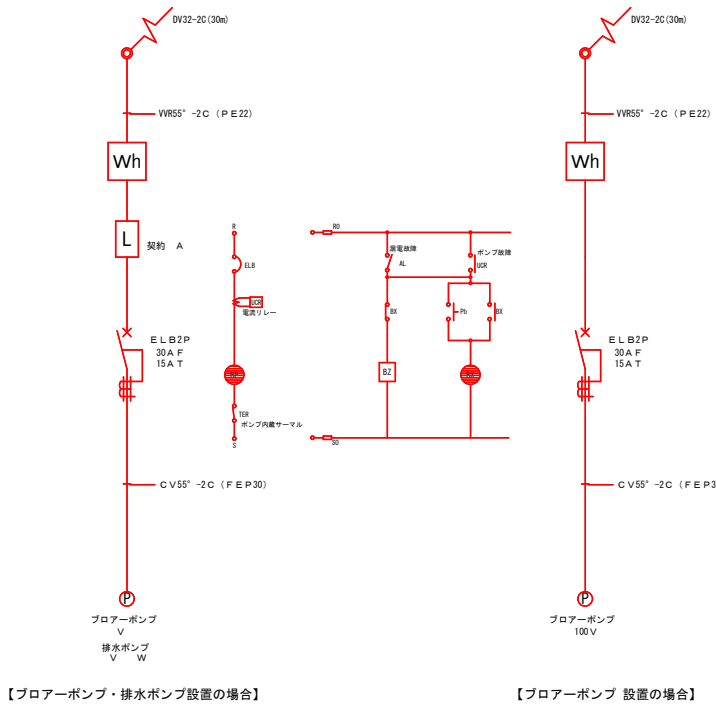


電気設備標準図

引込ポール標準構造図



配線図・回路図



令和7年度 工事番号 第303号

会津若松市 湊町大字平潟 地内外

個別生活排水処理施設工事（その1）

汚水柵標準図・電気設備標準図

縮尺 縮尺FREE 図面番号 11/11

設計 製図 検査

会津若松市上下水道局下水道施設課