

工事概要

配水管布設替工DIP(GK形) φ250mm L=17.9m(18.1m)
配水管布設替工DIP(GK形) φ200mm L=29.6m(29.8m)
排水管工 2箇所
緊急連絡管布設工 1式
仮設工 1式
撤去工事 1式
境内・境外整備工事 1式

令和7年度 第127号

工 事 名	下雨屋増圧ポンプ場配水管更新工事		
路 線 名	国道121号		
工 事 箇 所	会津若松市大戸町下雨屋 地内		
図 面 種 類	現況平面図	工 事 概 要	
	S=1:100		
図 面 番 号	NO. 1/11	設 計	令和7年7月
会津若松市上下水道局上水道施設課			

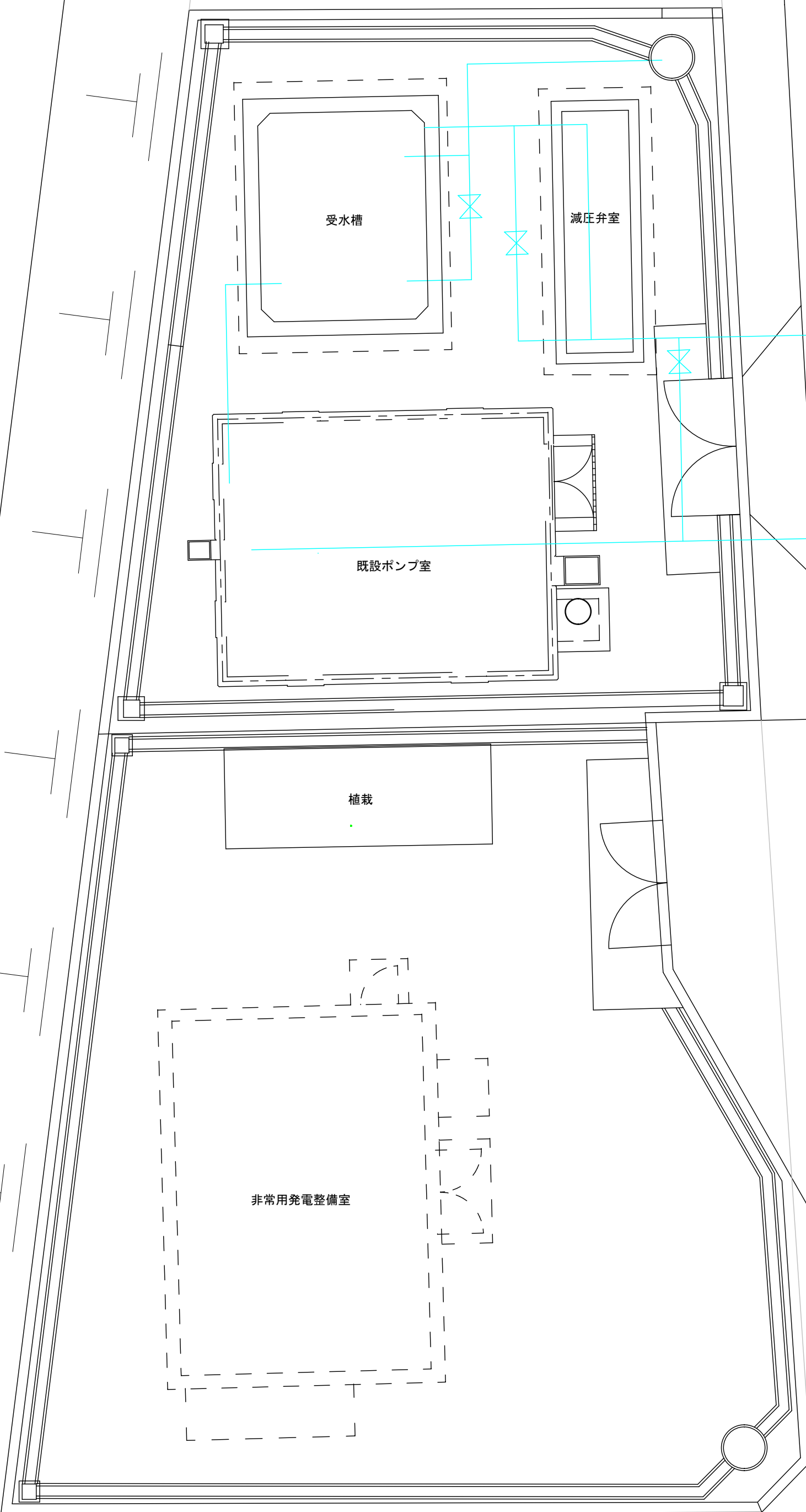
現 況 平 面 図

S=1:100

至 会津若松

会津鉄道 会津線

至 下郷町



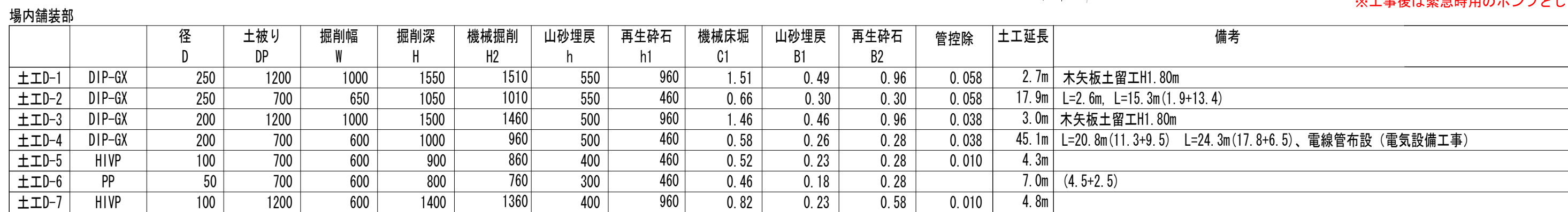
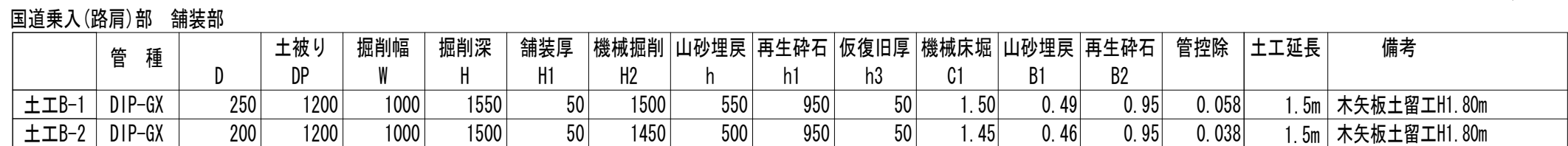
既設配水管DIPφ250 DP=1.20m

整備後配水管DIPφ500 DP=1.20m

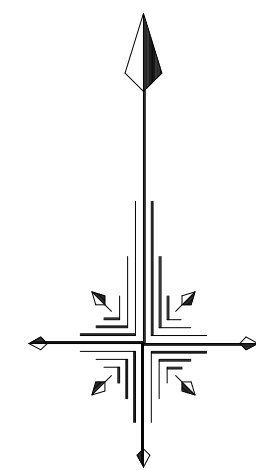
国道121号

至 下郷町

S = 1 : 2 0



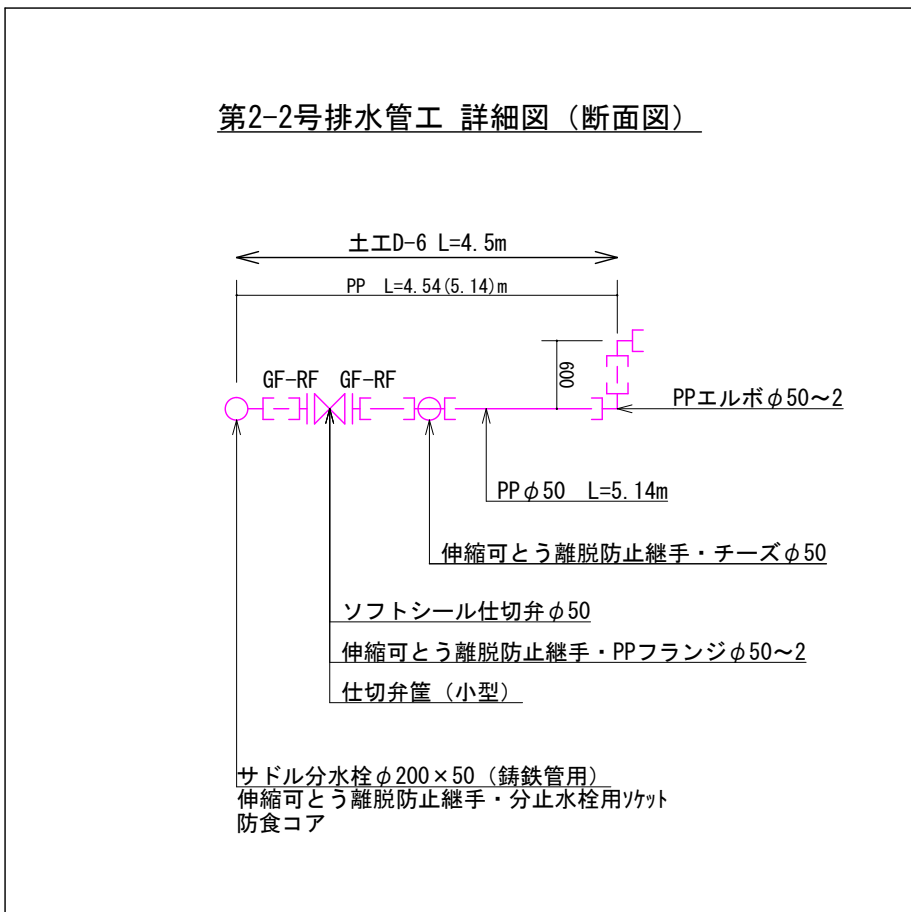
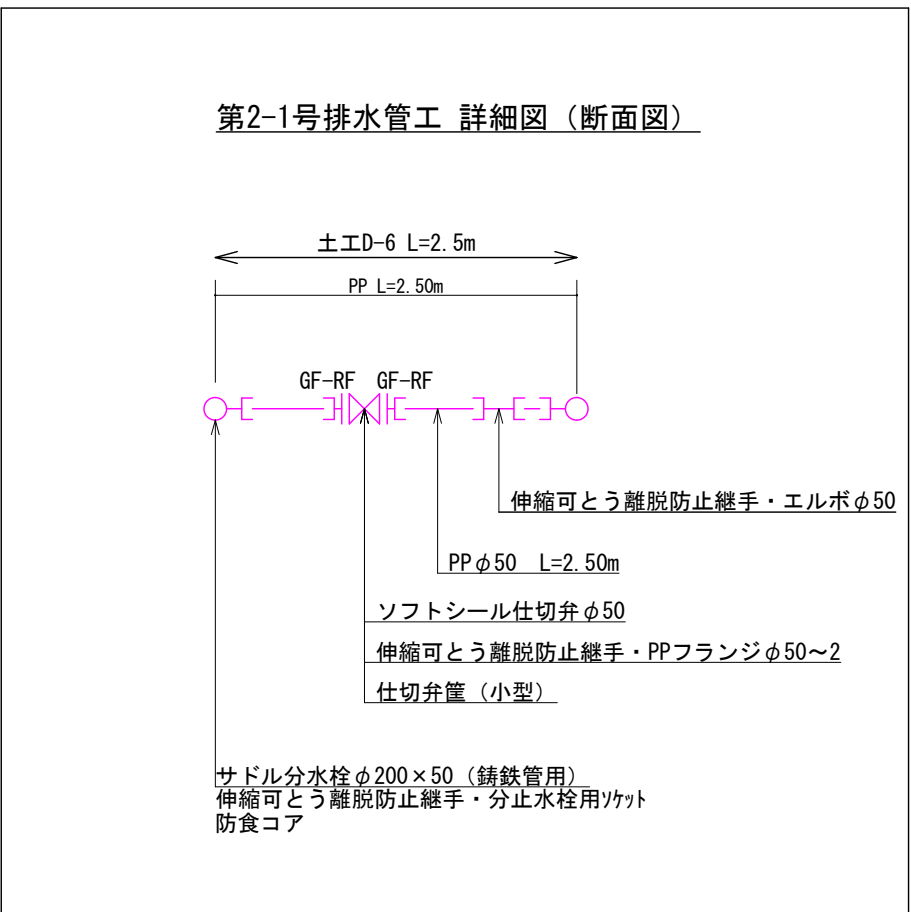
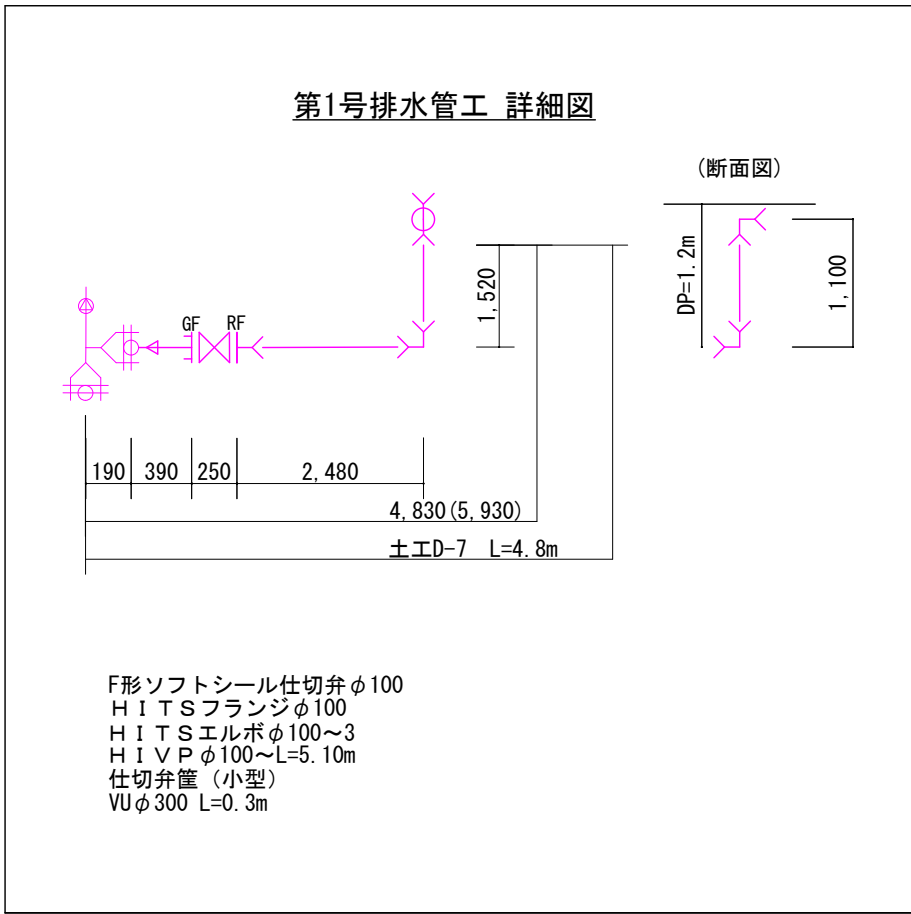
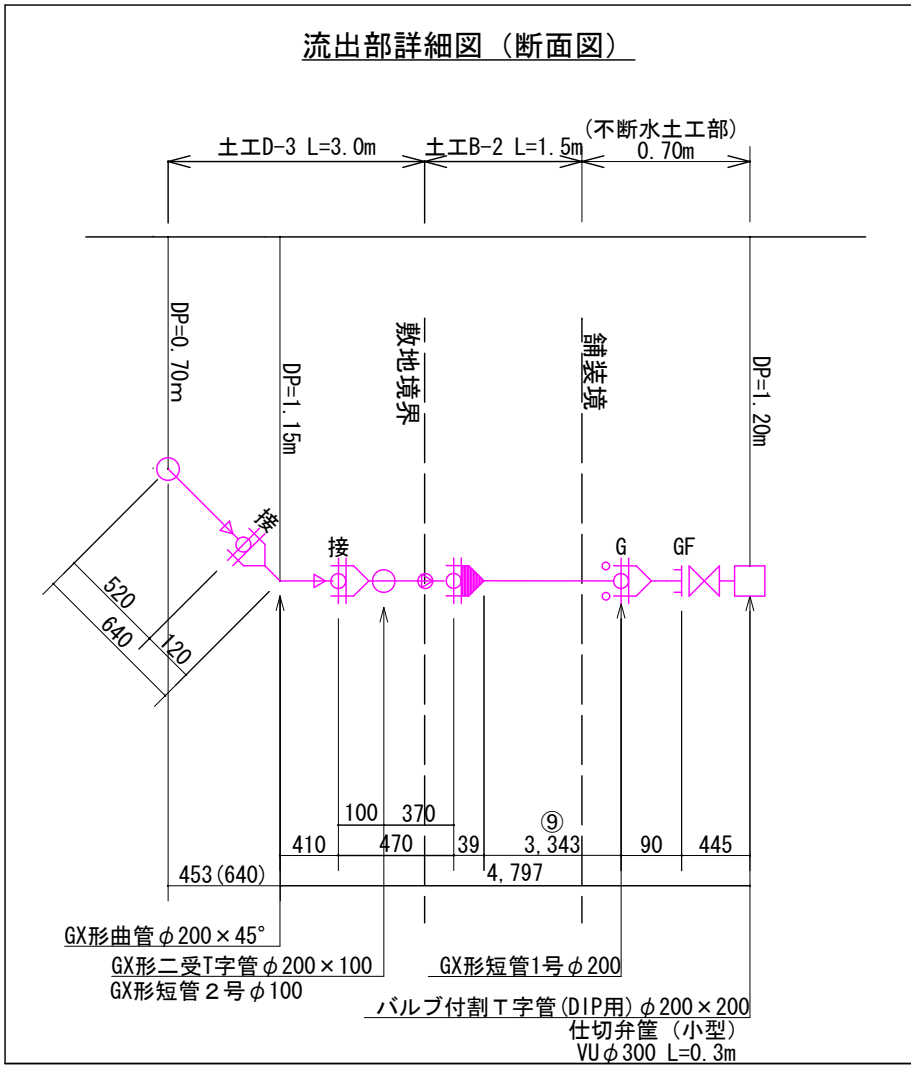
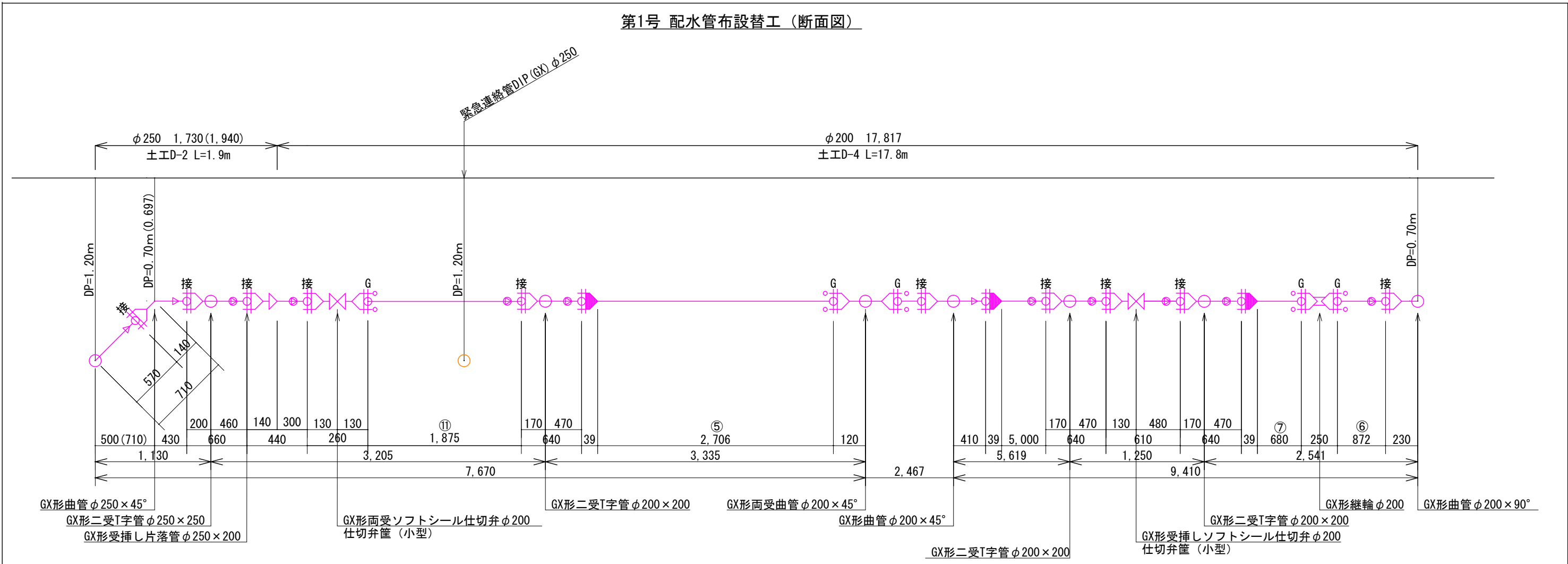
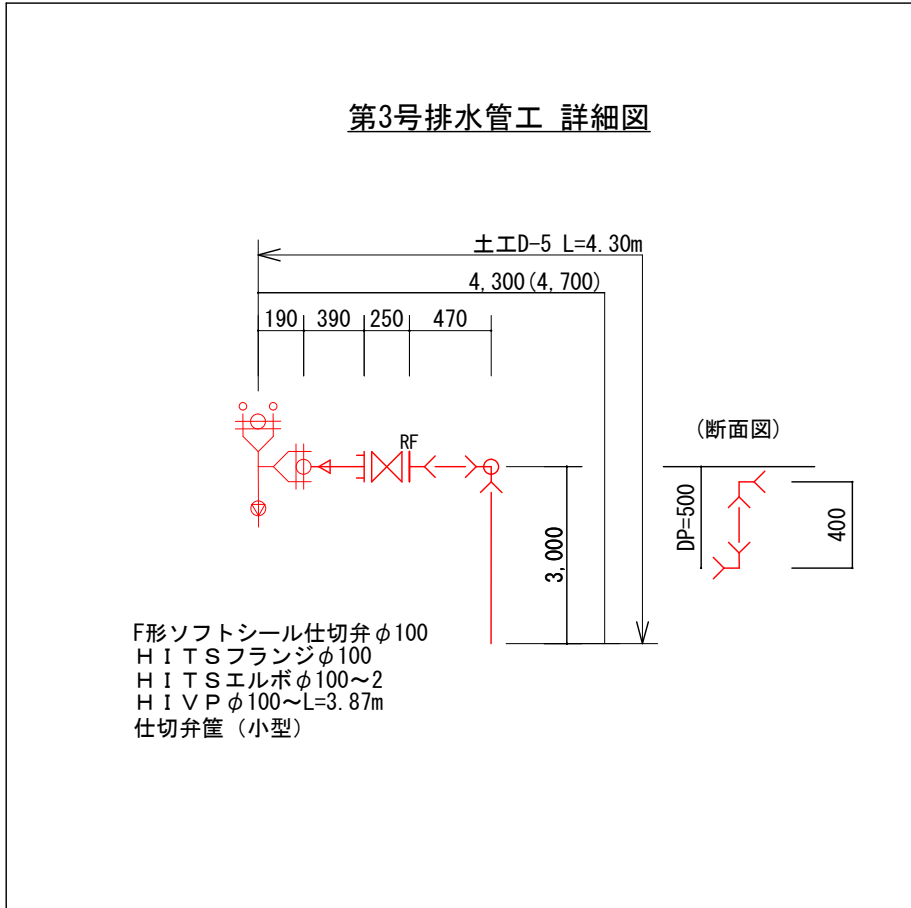
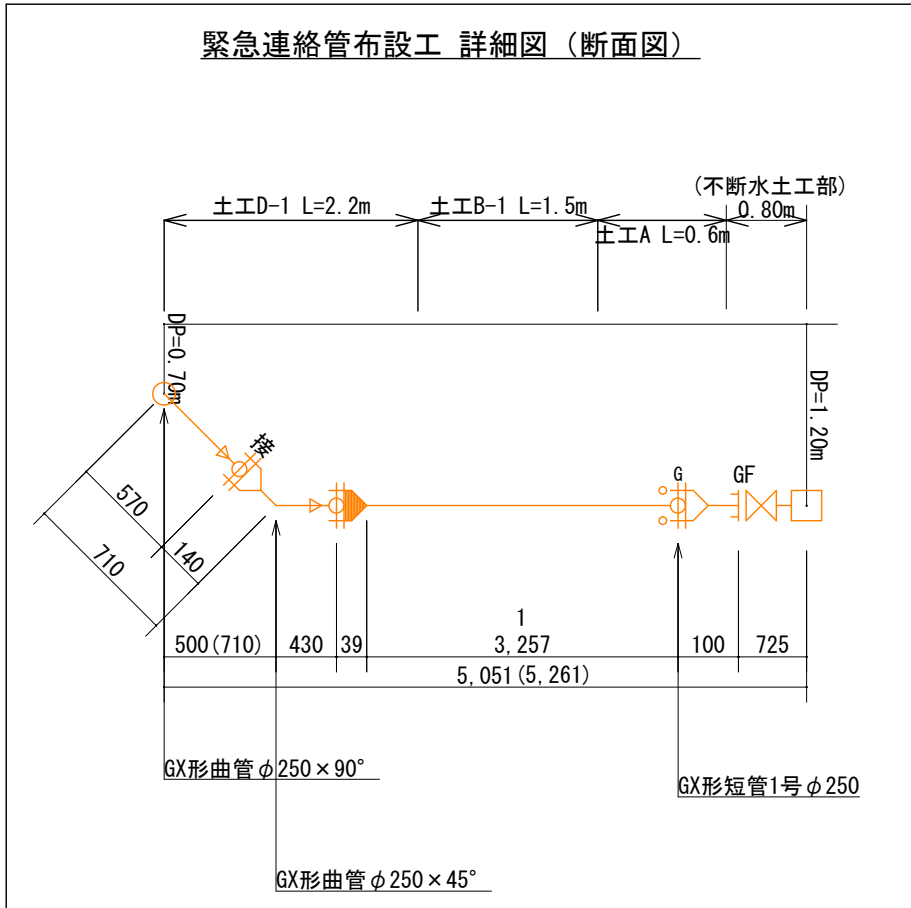
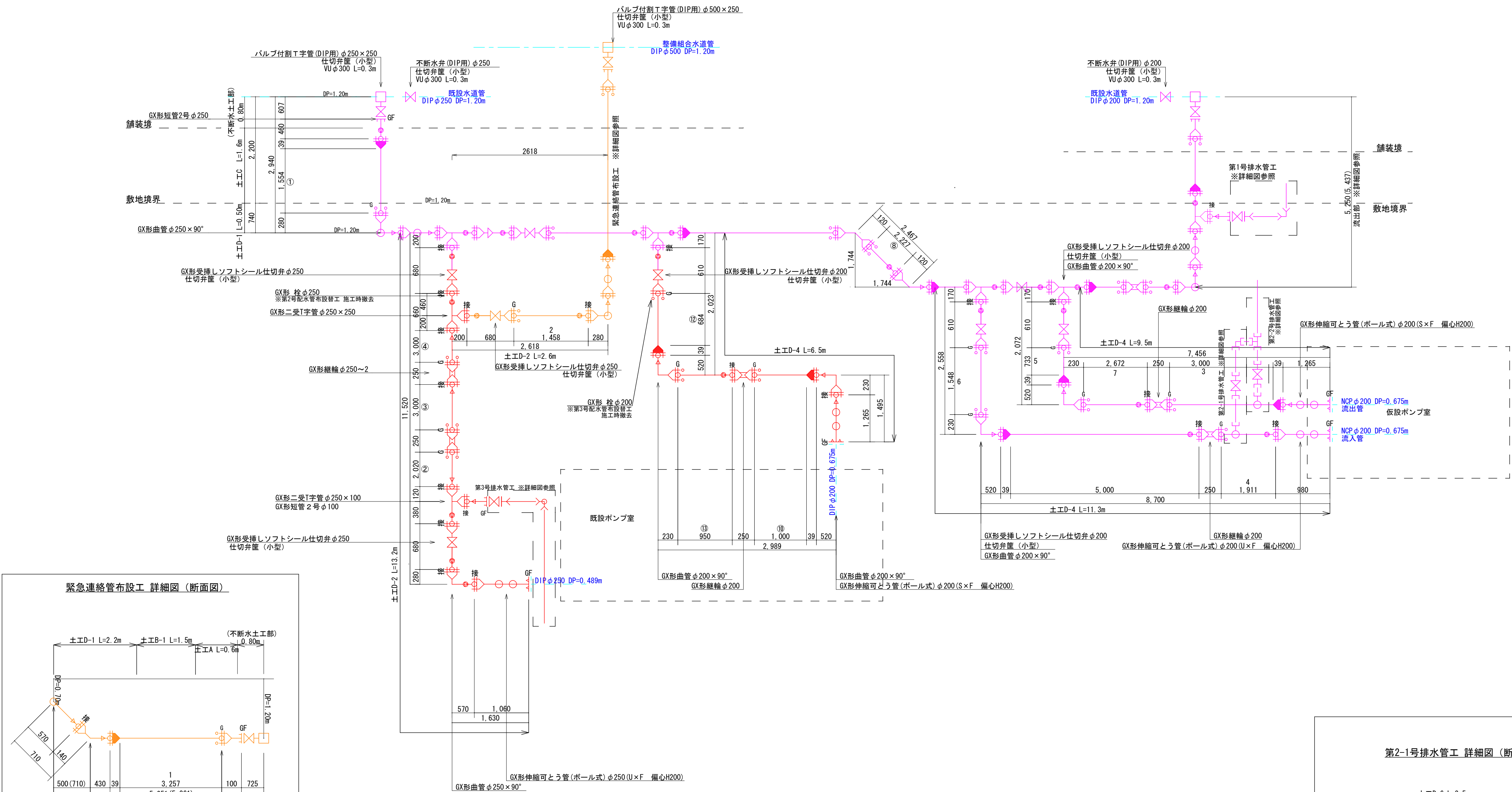
S = 1 : 1 0 0



令和7年度 第127号	
工 事 名	下雨屋増圧ポンプ場配水管更新工事
路 線 名	国道121号
工 事 箇 所	会津若松市大戸町下雨屋 地内
図 面 種 類	配管平面図 S=1:100
	工 事 概 要
図 面 番 号	NO. 2/11 設 計 令和7年7月
会津若松市上下水道局上水道施設課	

配管詳細図

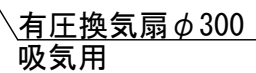
S=Free



※直管の管割及び切寸法は参考とする

令和7年度 第127号		
工 事 名	下雨屋増圧ポンプ場配水管更新工事	
路 線 名	国道121号	
工 事 箇 所	会津若松市大戸町下雨屋 屋内	
図 面 種 類	配管詳細図	工 事 概 要
	S=FREE	
図 面 番 号	NO. 3/11	設 計 令和7年7月
会津若松市上下水道局上水道施設課		

$S = 1 : 50$



平面图



正面图

SGCC SGHC SGH400 . IIS G 3302

STKR400 : JIS G 3466

SZAH400, SZACC : JIS G 3317

CGLCCR : JIS G 3322

CGC400 : JIS G 3312

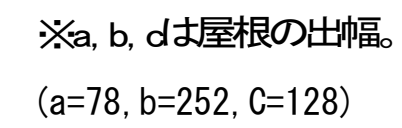
SS400 : JIS G 3101

SNR400B : JIS G 3138

令和7年度 第127号

会津若松市上下水道局上水道施設課

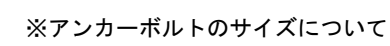
$S = 1 : 50$



✕ . . . アンカーボルト 位置を示す。

Figure 10-1-1 is a plan view of the foundation for the 10kV distribution transformer. The diagram shows a rectangular foundation with overall dimensions of 1,260 x 1,600 mm. The central area is 660 x 1,000 mm, with 300 mm margins on all sides. The foundation is divided into three horizontal sections with widths of 300 mm, 660 mm, and 300 mm. The vertical dimensions are 300 mm, 200 mm, 50 mm, and 100 mm. The foundation is labeled "基礎碎石 (RC-40) t=10cm".

機械床掘工 $V=1.26 \times 1.60 \times 0.30 + 0.86 \times 1.2 \times 0.1 = 0.70 \text{m}^3$
 機械埋戻工(RC-40) $V=(1.26 \times 1.60 - 0.66 \times 1.00) \times 0.30 + 0.86 \times 1.2 = 0.51 \text{m}^3$
 コンクリート工 $V=0.66 \times 1.00 \times 0.50 = 0.330 \text{m}^3$
 型枠工 $A=(0.66 + 1.00) \times 2 \times 0.50 = 1.66 \text{m}^2$



- ・ M12×240～300

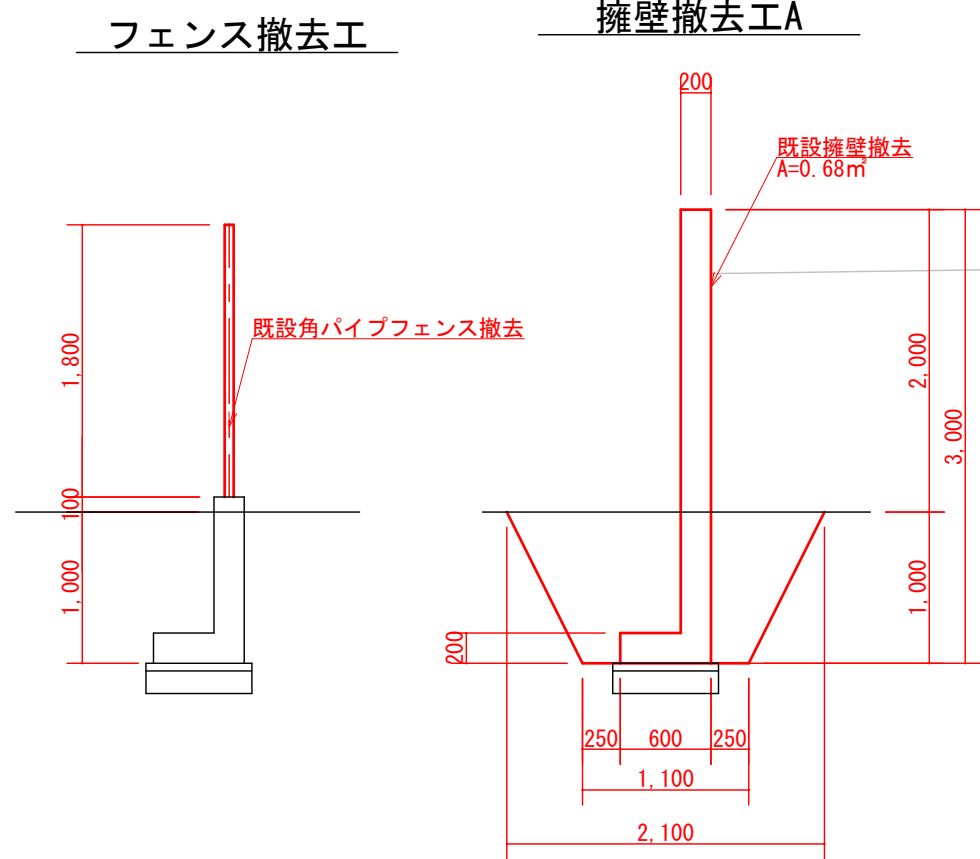
又は

- W1/2 × 240~300

W1/2を使用する場合はボルト1本につきワッシャー1枚とナット2個を用意すること。

令和7年度 第12号		
工 事 名	下雨屋増圧ポンプ場配水管更新工事	
路 線 名	国道121号	
工 事 箇 所	会津若松市大戸町下雨屋 地内	
図 面 種 類	仮設ポンプ室 基礎図 S=1:50	工 事 概 要
図面番号	NO. 5/11	設計 令和7年7月
会津若松市上下水道局上水道施設課		

フェンス撤去工



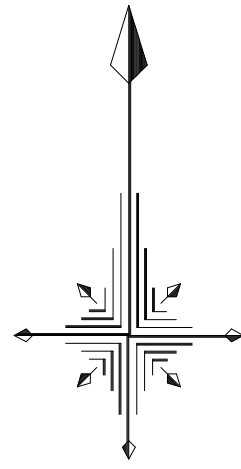
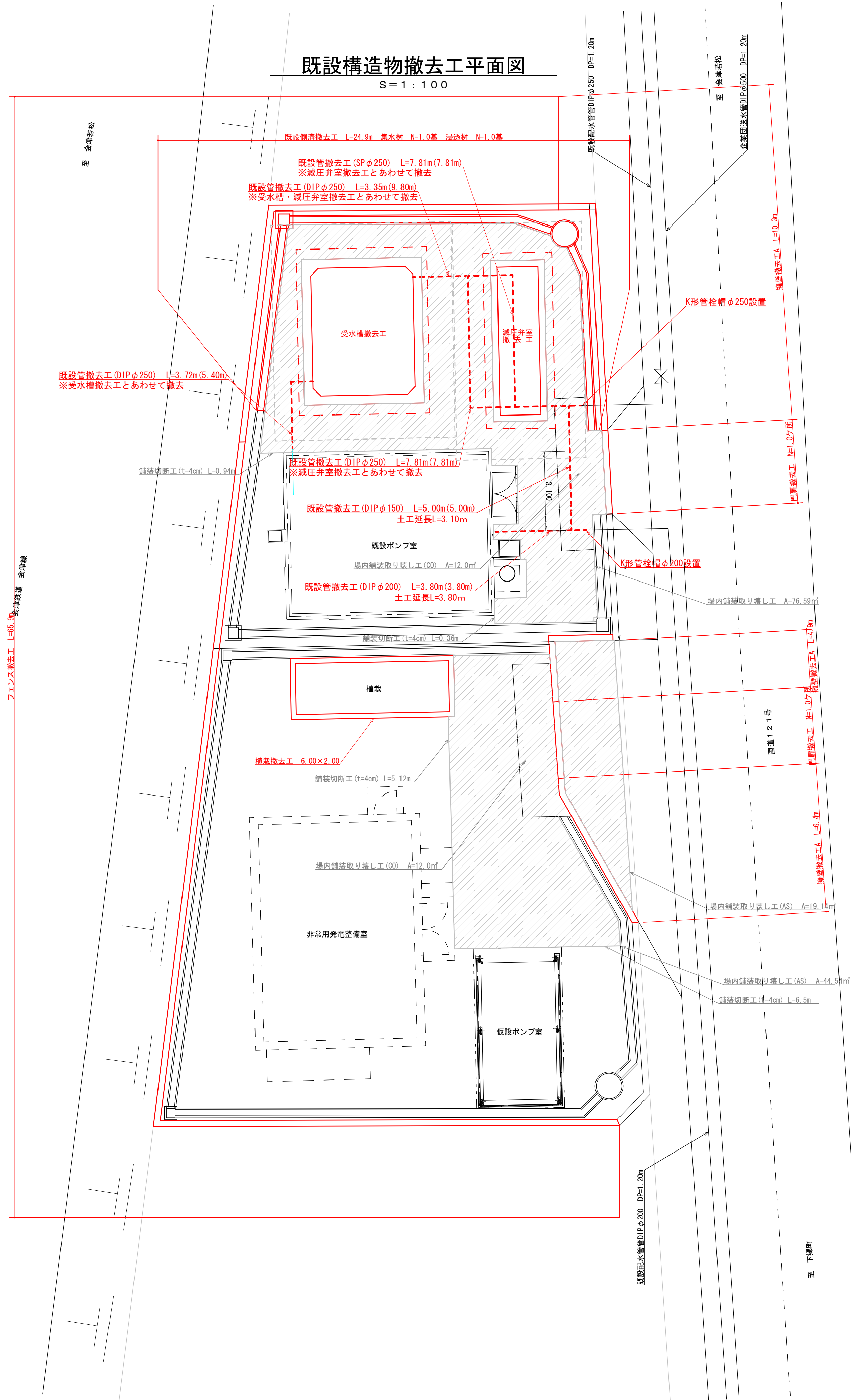
Technical drawing of the RC-40 B2 lathe machine, showing dimensions and components. The drawing includes the following labels and dimensions:

- 取线上前鎖装高** (Lead wire front lock mounting height)
- H** (Total height)
- φ** (Diameter of the main body)
- 機械床据 C1** (Machine bed base C1)
- RC-40 B2** (Machine model)
- φP** (Diameter of the front flange)
- φ** (Diameter of the main body)
- W** (Width)

埤內鋪裝部										
	徑 D	土被り DP	掘削幅 W	掘削深 H	機械掘削 H2	再生碎石 h1	機械床堀 C1	再生碎石 h	管控除	土工延長 L
D1P	200	1200	600	1400	1360	1360	0.78	0.82	0.038	3.8m
D1P	150	1200	600	1350	1310	1310	0.76	0.79	0.022	3.1m

既設門扉撤去工 2組

S = 1 : 1 0 0



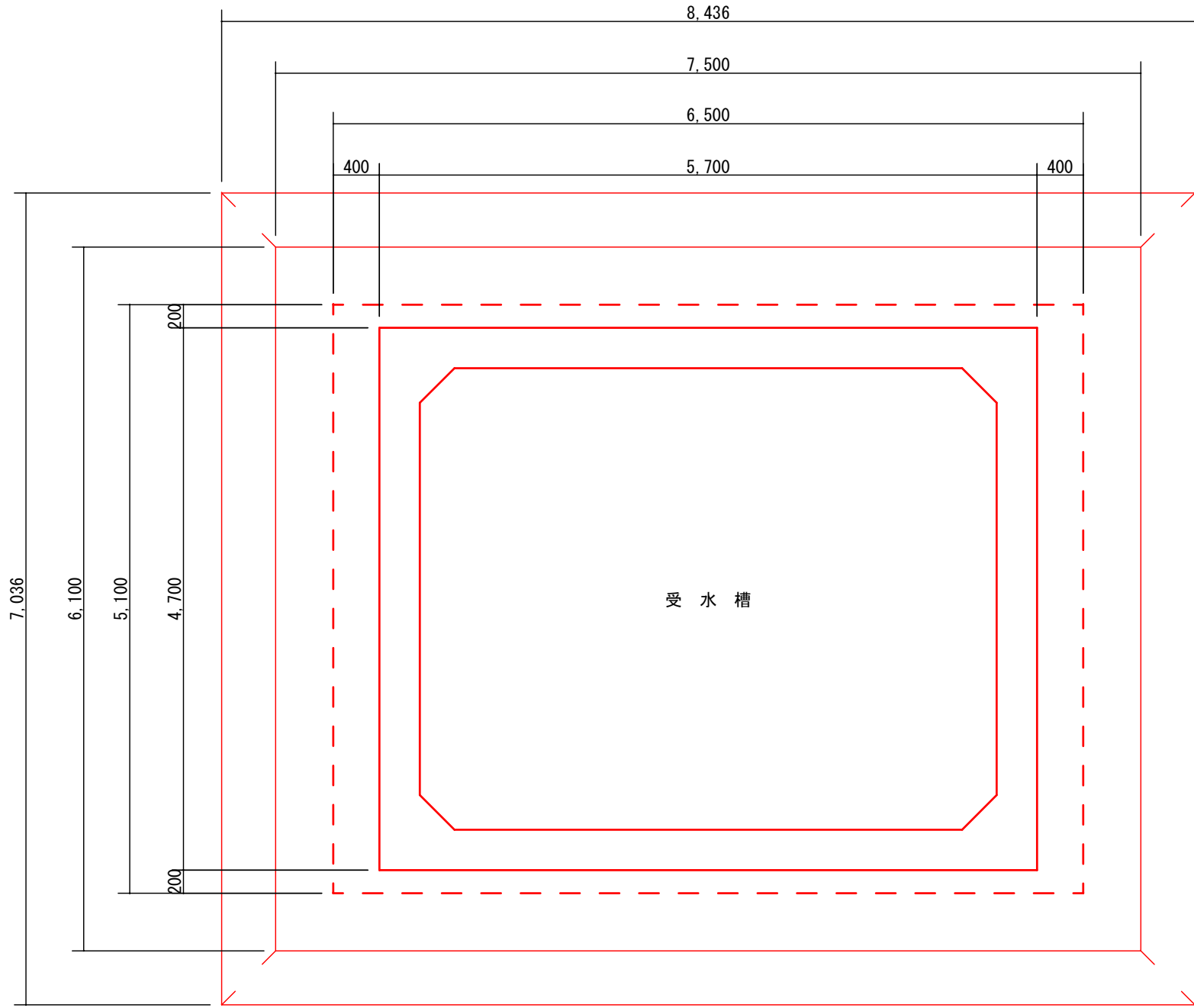
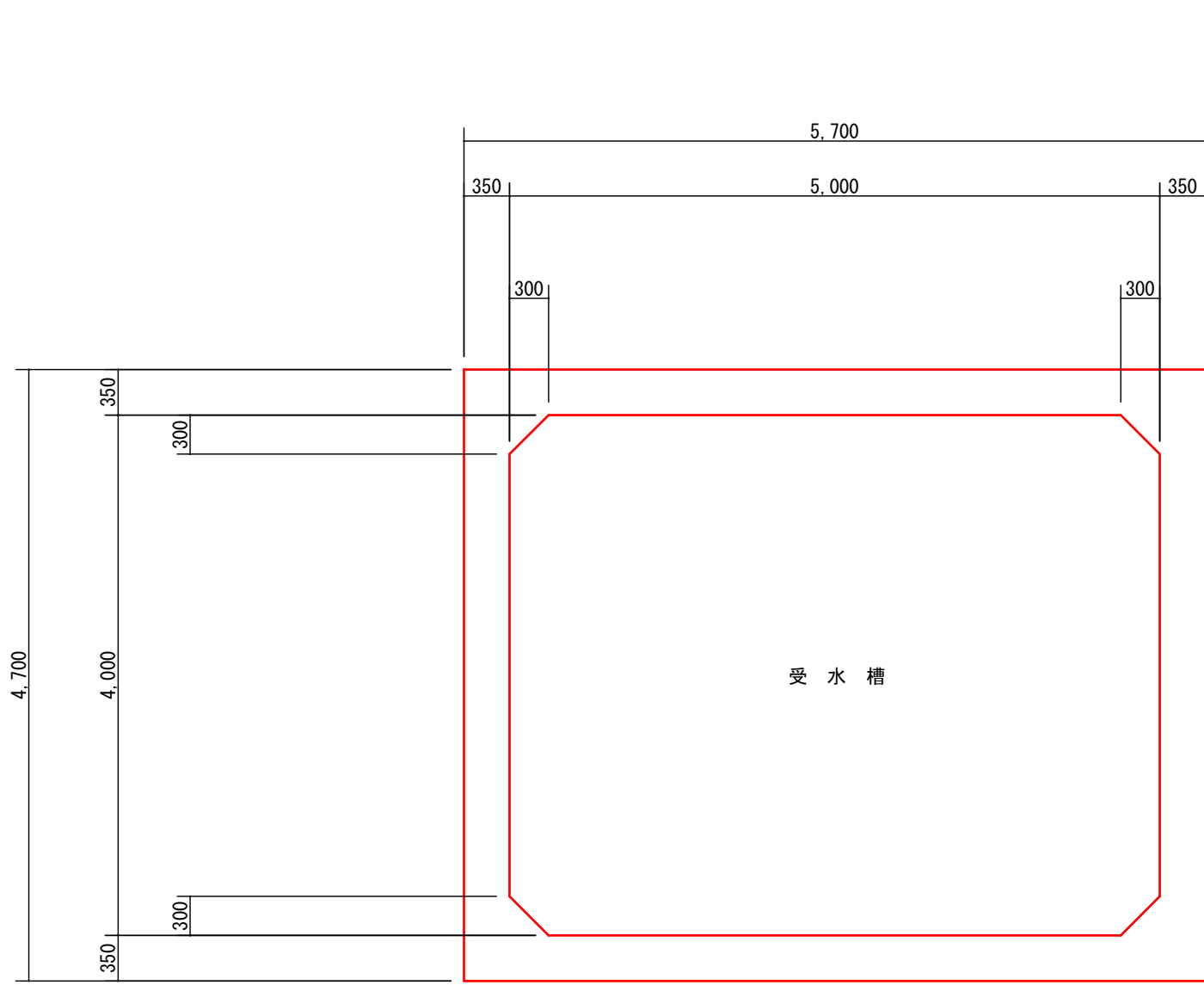
令和7年度 第127号

工 事 名	下雨屋増圧ポンプ場配水管更新工事		
路 線 名	国道121号		
工 事 箇 所	会津若松市大戸町下雨屋 地内		
図 面 種 類	既設構造物 撤去工平面図 S=1:100	工 事 概 要	
図 面 番 号	NO. 6/11	設 計 令和7年7月	

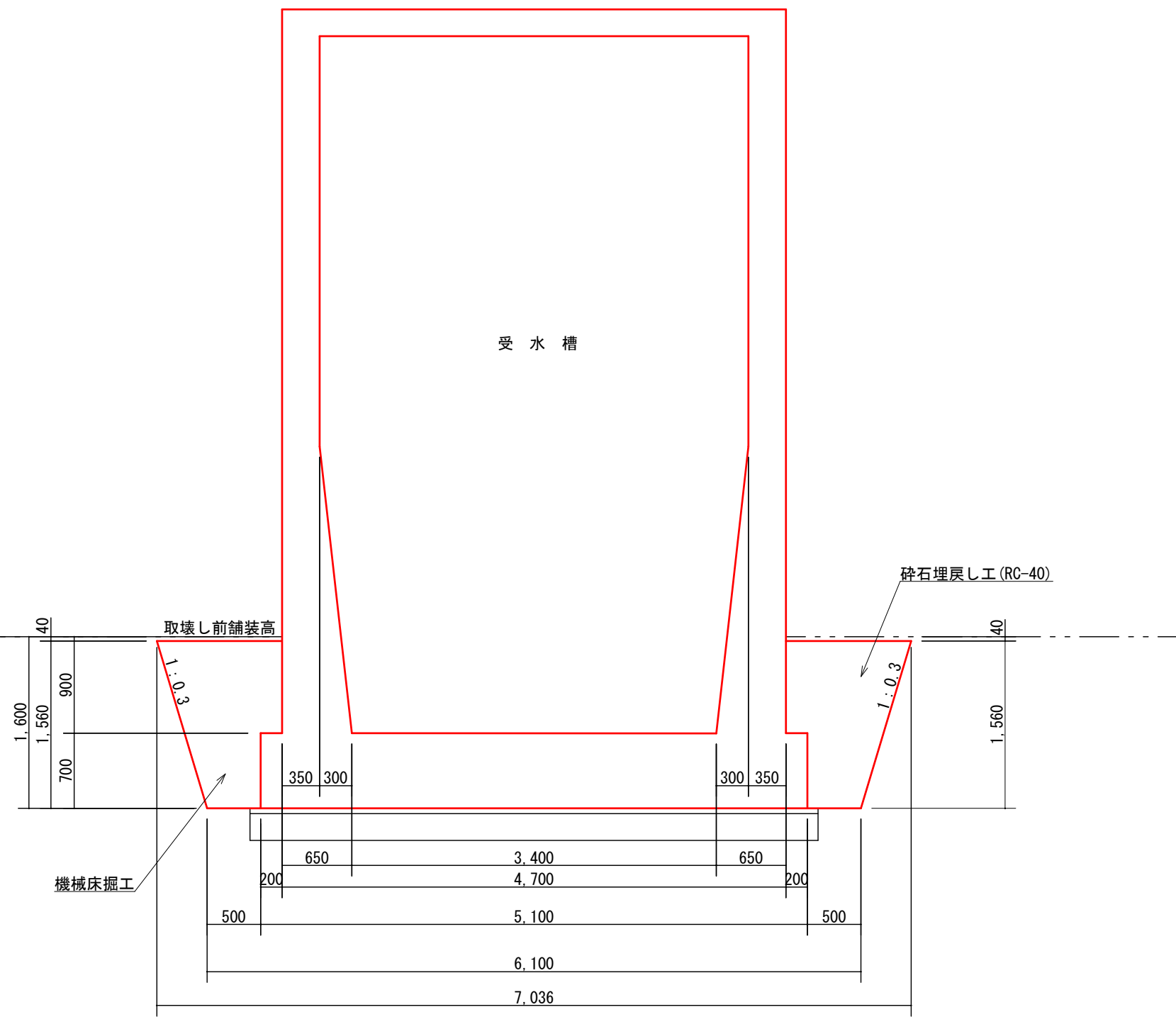
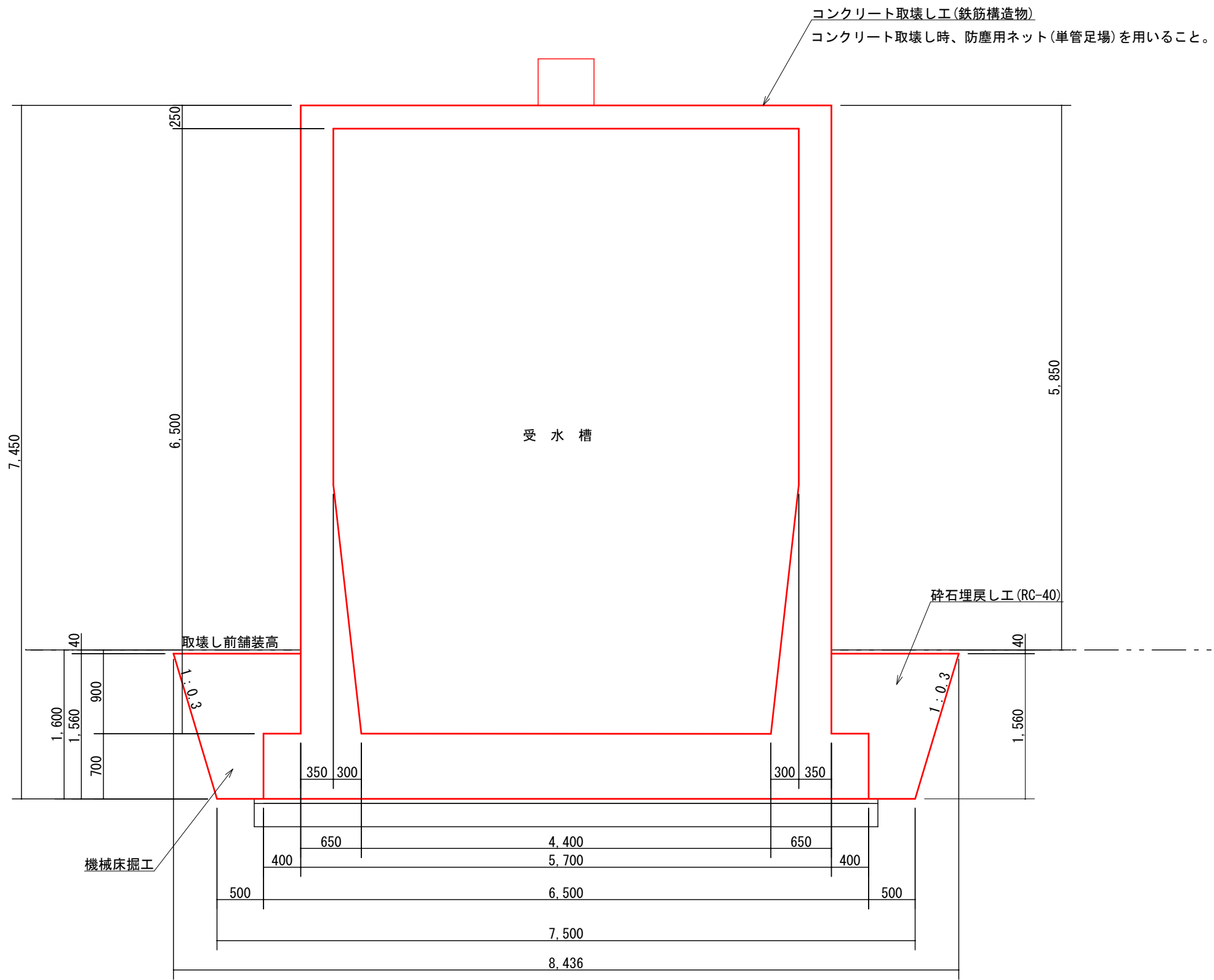
会津若松市上下水道局上水道施設課

受水槽撤去工図

S=1:50



機械床掘工 (BH0.2) : $(8.436 \times 6.1 + 7.5 \times 7.036 + 2 \times (7.500 \times 6.100 + 8.436 \times 7.036)) \times 1.960/6 - (6.5 \times 5.1 \times 0.7 + 5.7 \times 4.7 \times 0.9) = 34.43\text{m}^3$
CO取壊し工 (鉄筋構造物・機械) : $6.5 \times 5.1 \times 0.7 + 5.7 \times 4.7 \times 6.75 - 5.0 \times 4.0 \times 6.5 = 74.03\text{m}^3$
機械埋戻工 (BH0.2・RC40) : $(8.436 \times 6.1 + 7.5 \times 7.036 + 2 \times (7.500 \times 6.100 + 8.436 \times 7.036)) \times 1.560/6 = 81.75\text{m}^3$
仮設足場 (短管足場) : $(5.7 + 4.7) \times 2 \times 5.85 = 121.68\text{m}^2$

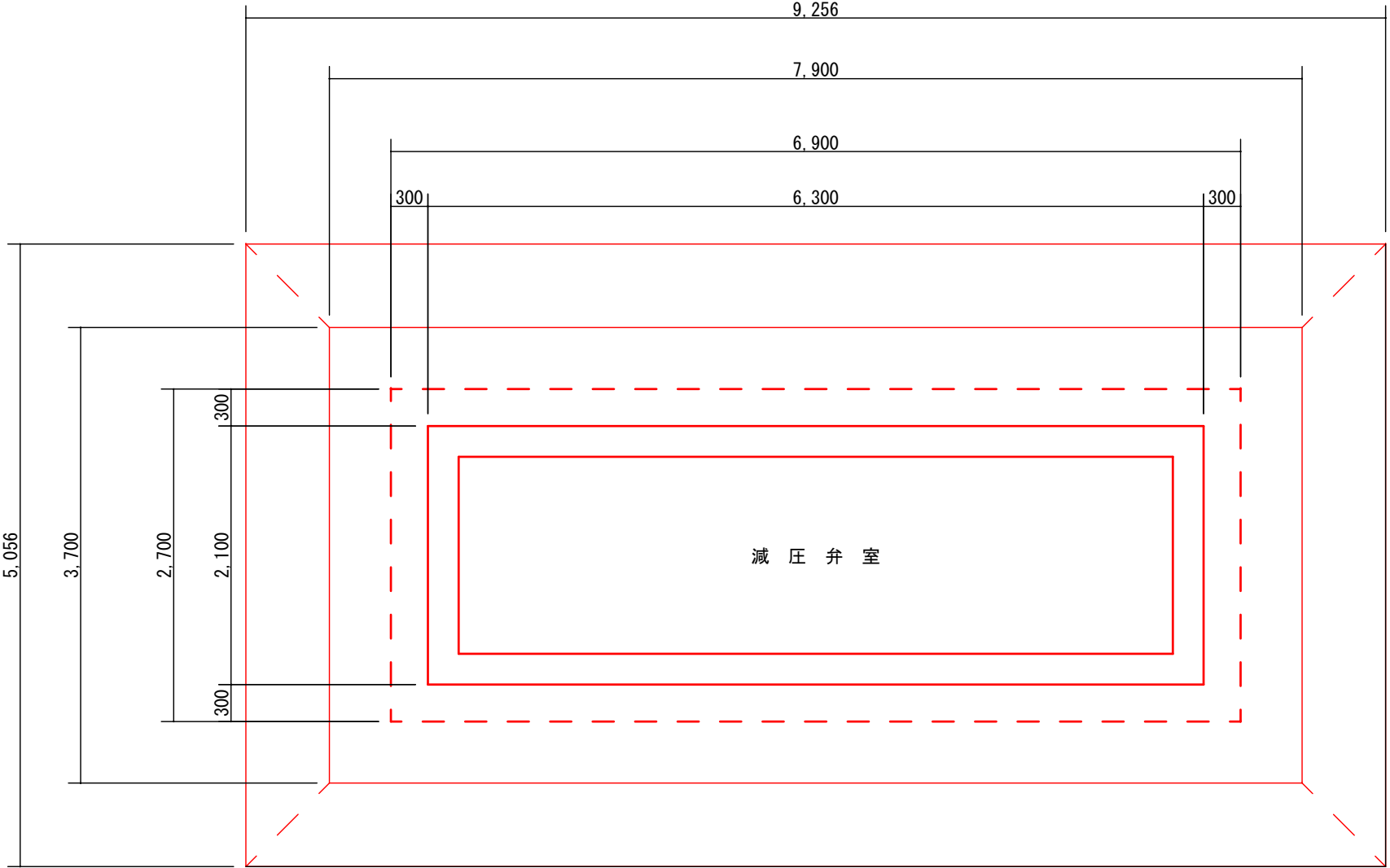
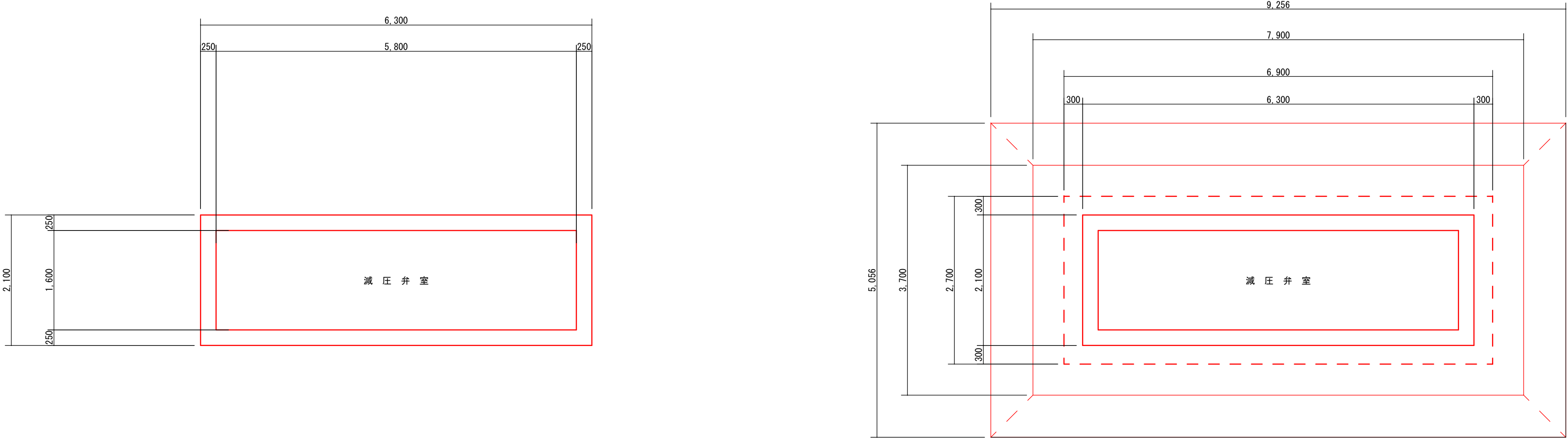


令和7年度 第127号

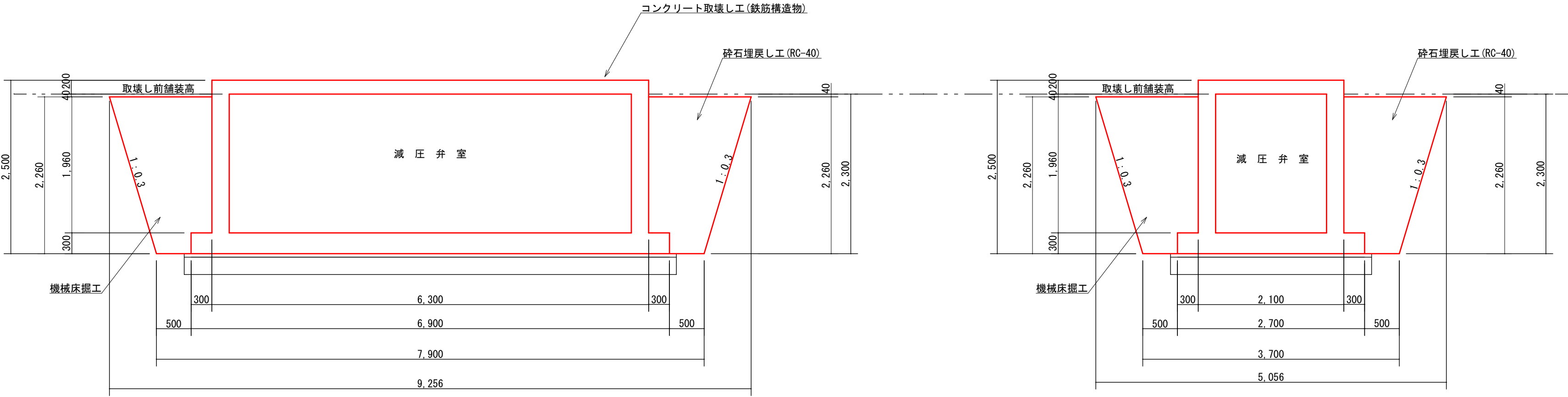
工 事 名	下雨屋増圧ポンプ場配水管更新工事	
路 線 名	国道121号	
工 事 箇 所	会津若松市大戸町下雨屋 地内	
図 面 種 類	受水槽撤去工図	工 事 概 要
図 面 番 号	NO. 7/11	設 計 令和7年7月
会津若松市上下水道局上水道施設課		

減圧弁室撤去工図

S=1：50



機械床掘工 (BH0.2) : $(9.256 \times 3.7 + 7.9 \times 5.056 + 2 \times (7.9 \times 3.700 + 9.256 \times 5.056)) \times 2.260 / 6 - (6.9 \times 2.7 \times 0.3 + 6.3 \times 2.1 \times 1.96) = 53.69\text{m}^3$
O3取壊し工 (鉄筋構造物・機械) : $6.9 \times 2.7 \times 0.3 + 6.3 \times 2.1 \times 2.2 - 5.8 \times 1.6 \times 2.0 = 16.13\text{m}^3$
機械埋戻工 (BH0.2・RC40) : $(9.256 \times 3.7 + 7.9 \times 5.056 + 2 \times (7.9 \times 3.700 + 9.256 \times 5.056)) \times 2.260 / 6 = 85.21\text{m}^3$



既設管撤去は、既設構造物平面図にて計上。

令和7年度 第127号

工 事 名	下雨屋増圧ポンプ場配水管更新工事	
路 線 名	国道121号	
工 事 箇 所	会津若松市大戸町下雨屋 地内	
図 面 種 類	減圧弁室撤去工図	工 事 概 要
	S=1:50	
図 面 番 号	NO. 8/11	設 計 令和7年7月
会津若松市上下水道局上水道施設課		

止面図

側面図

門柱鋼材 STKR400
125×40×2.3t

格子 STKR230
19×18×1.6t

格子 STKR230
50×30×1.6t

シリンダー錠

中間格子 STKR230
50×30×1.6t

内蔵強化棒
SUS304 φ13

サヤ管 SUS304
φ19×1.2t

アンカーボルト
M12×160 ユニクロ

900

1,560

3,125

1,560

1,700

1,800

100

700

500

1,800

1,700

150

6

12

500

500

[illegible][illegible]

Technical drawing of the SUS304 114.3x2.5mm column assembly. The drawing includes a top view of the cap and a side elevation of the column.

Top View (Left):

- Cap: キャップ SUS304 ハブ研磨
- Column: 支柱 SUS304 φ114.3 x 2.5 ヘアライン仕上げ
- Wrench: ワンタッチ錠
- Base: 樹脂製底板6 ナイロン
- Wrench: ワンタッチ錠
- Outer Push Pin: 外側プッシュFC150
- Outer Pipe: 外側パイプ φ165
- Dimensions: 690 (Total Height), 250 (Column Height), 100 (Base Height), 400 (Base Width), 500 (Column Diameter), 118 (Cap Diameter), 114 (Column Diameter), 165 (Outer Pipe Diameter).

Side View (Right):

- Cap: キャップ SUS304 ハブ研磨
- Column: 支柱 SUS304 φ114.3 x 2.5 ヘアライン仕上げ
- Wrench: ワンタッチ錠
- Base: 樹脂製底板6 ナイロン
- Wrench: ワンタッチ錠
- Outer Push Pin: 外側プッシュFC150
- Outer Pipe: 外側パイプ φ165
- Dimensions: 690 (Total Height), 250 (Column Height), 100 (Base Height), 400 (Base Width), 500 (Column Diameter), 118 (Cap Diameter), 114 (Column Diameter), 165 (Outer Pipe Diameter).

故障工標準図
S=1:50

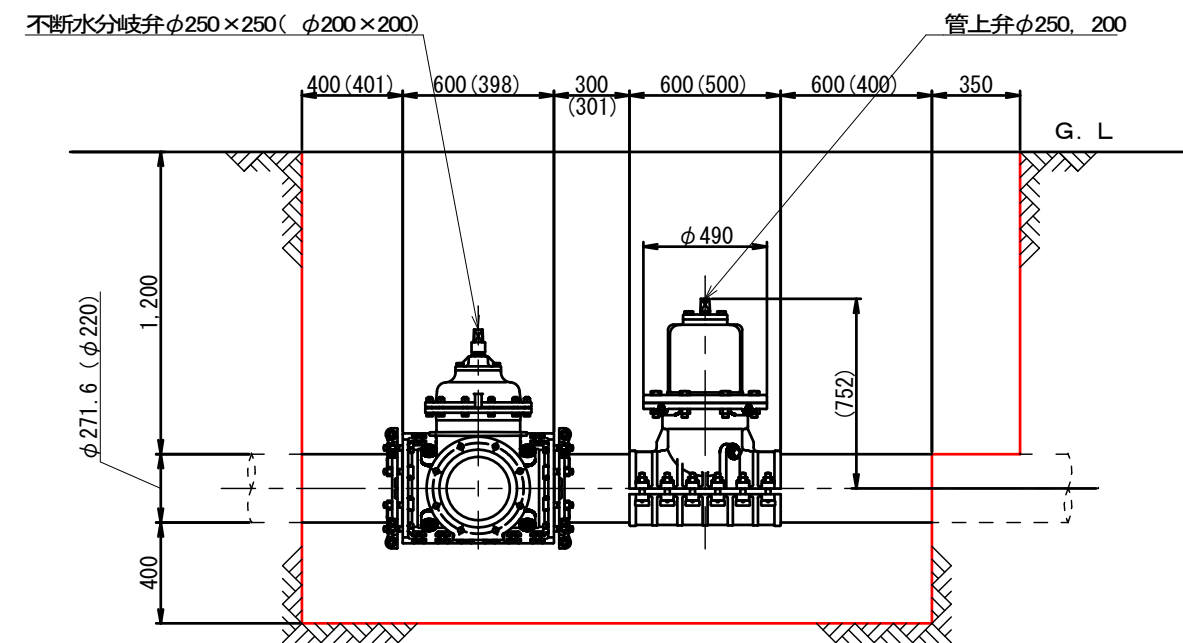
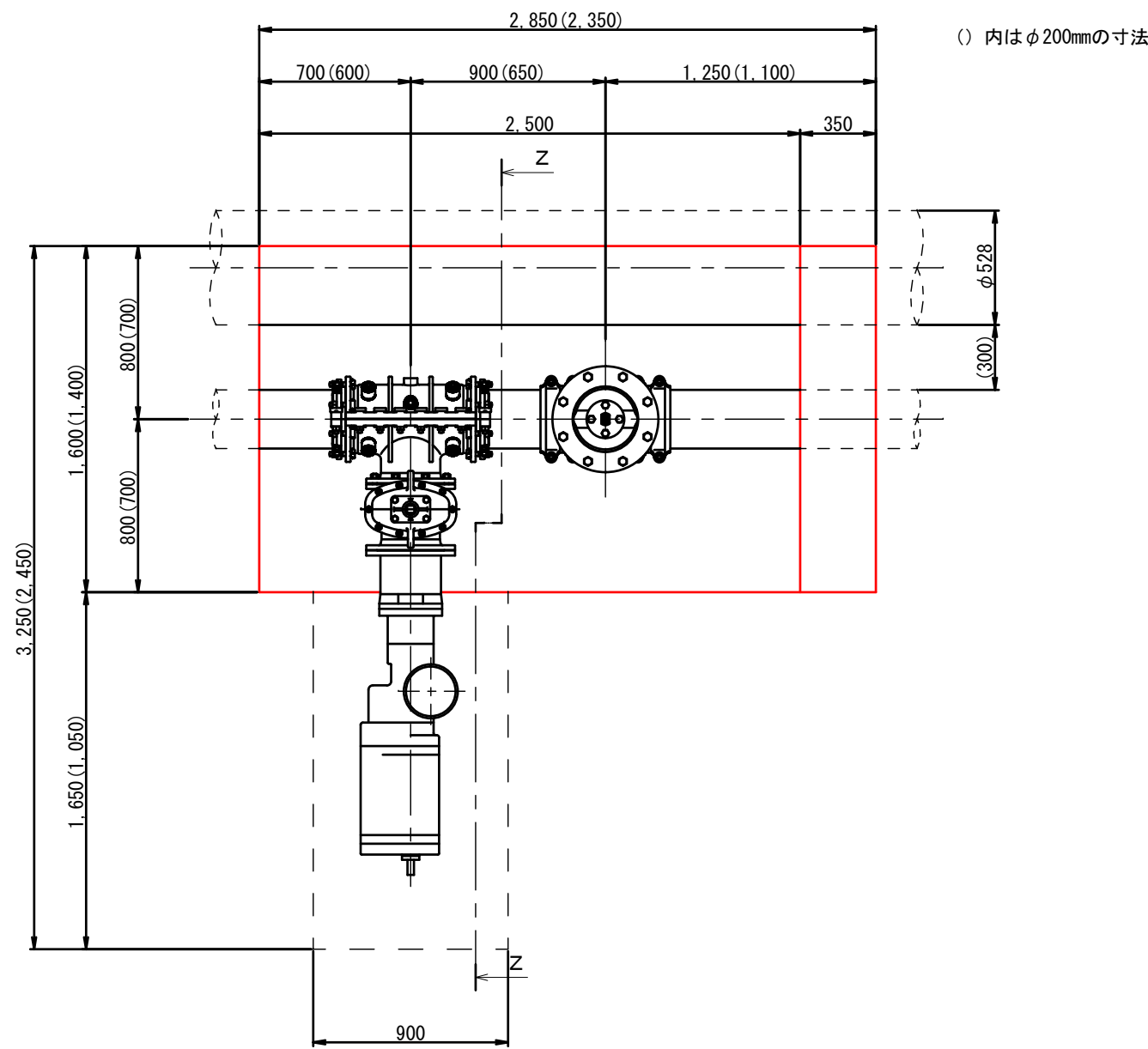
令和7年度 第127号

工 事 名	下雨屋増圧ポンプ場配水管更新工事		
路 線 名	国道121号		
工 事 箇 所	会津若松市大戸町下雨屋 地内		
図 面 種 類	造成平面図 S=1:100	工 事 概 要	
図 面 番 号	NO. 9/11	設 計	令和7年7月
会津若松市上下水道局上水道施設課			

不断水工土工標準図

S=1:30

第1、2号不断水分岐工



【 第1号不断水分岐工 DIPφ250×φ250 】
【 第1号不断水弁設置工 φ250 (DIP) 】

本管控除DIPφ250 0.058m2

舗装切断工
= (2.85+1.60) × 2
= 8.90 m

舗装版取壊工
= 2.85 × 1.60
= 4.56 m2

C 1
= 2.85 × 1.60 × 1.77-0.058 × 2.5-0.36 × 0.67 × 2.5-0.35 × 1.6 × 0.67
= 6.94 m3

B 1
= 2.85 × 1.60 × 0.87-0.058 × 2.5-0.36 × 0.67 × 2.5-0.35 × 1.6 × 0.67
= 2.84m3

B 2
= 2.85 × 1.60 × 0.95
= 4.33 m3

仮復旧
= 2.85 × 1.60
= 4.56 m2

土留工 W=1.60m, H=2.10m

【 第2号不断水分岐工 DIPφ200×φ200 】
【 第2号不断水弁設置工 φ200 (DIP) 】

本管控除DIPφ200 0.038m3

舗装切断工
= (2.35+1.40) × 2
= 7.50 m

舗装版取壊工
= 2.35 × 1.40
= 3.29 m2

C 1
= 2.35 × 1.40 × 1.72-0.038 × 2.0-0.26 × 0.62 × 2.0-0.35 × 1.4 × 0.62
= 4.95 m3

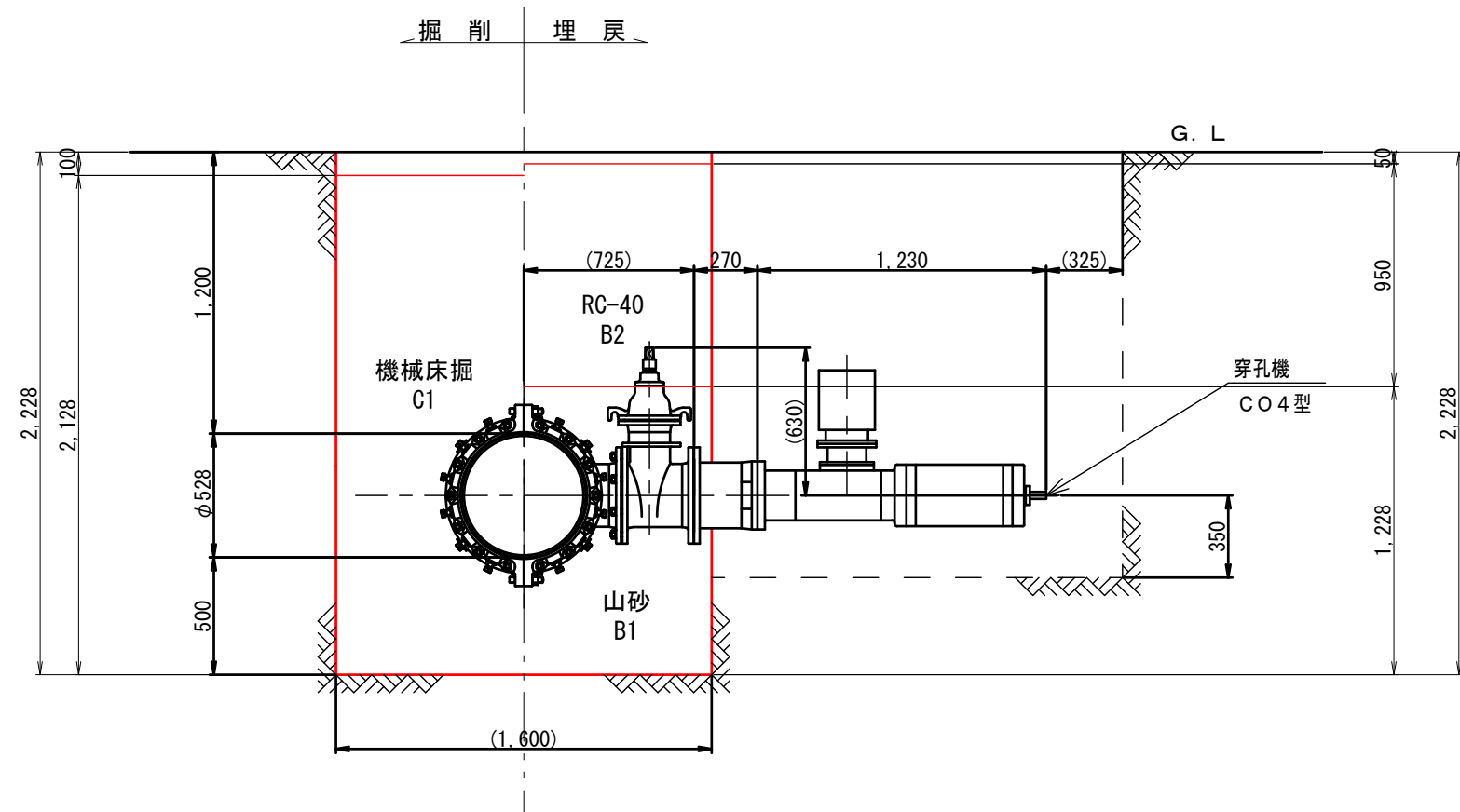
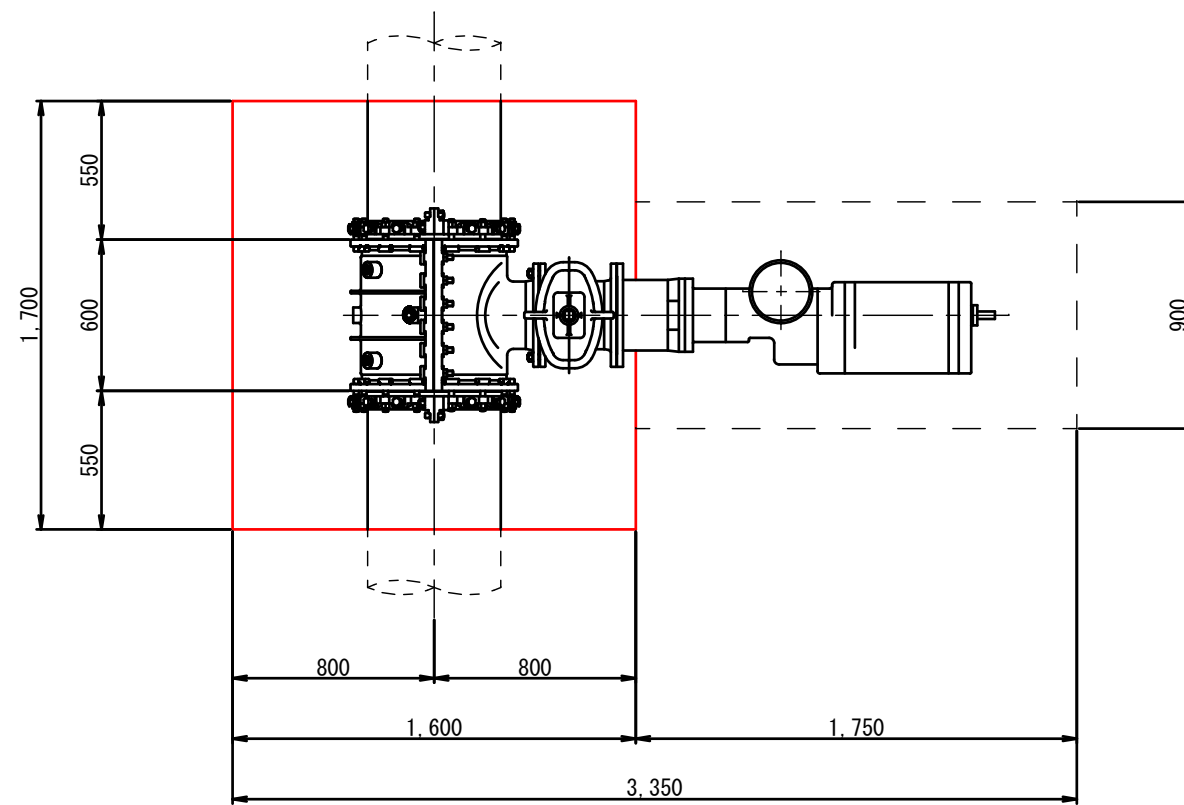
B 1
= 2.35 × 1.40 × 0.82-0.038 × 2.0-0.26 × 0.62 × 2.0-0.35 × 1.4 × 0.62
= 1.99m3

B 2
= 2.35 × 1.40 × 0.95
= 3.12 m3

仮復旧
= 2.35 × 1.40
= 3.29 m2

土留工 W=1.40m, H=2.10m

第3号不断水分岐工



【 第3号不断水分岐工 DIPφ500×φ250 】

本管控除DIPφ500 0.219m3

舗装切断工
= (1.60+1.70) × 2
= 6.60 m

舗装版取壊工
= 1.60 × 1.70
= 2.72 m2

C 1
= 1.60 × 1.70 × 2.13-0.219 × 1.70
= 5.42 m3

B 1
= 1.60 × 1.70 × 1.23-0.219 × 1.70
= 2.97m3

B 2
= 1.60 × 1.70 × 0.95
= 2.58 m3

仮復旧
= 1.60 × 1.70
= 2.72 m2

土留工 W=1.60m, H=2.40m

令和7年度 第127号

工 事 名	下雨屋増圧ポンプ場配水管更新工事	
路 線 名	国道121号	
工 事 箇 所	会津若松市大戸町下雨屋 地内	
図 面 種 類	不断水工 土工標準図 S=1:30	工 事 概 要
図 面 番 号	NO. 11/11	設 計 令和7年7月
会津若松市上下水道局上水道施設課		