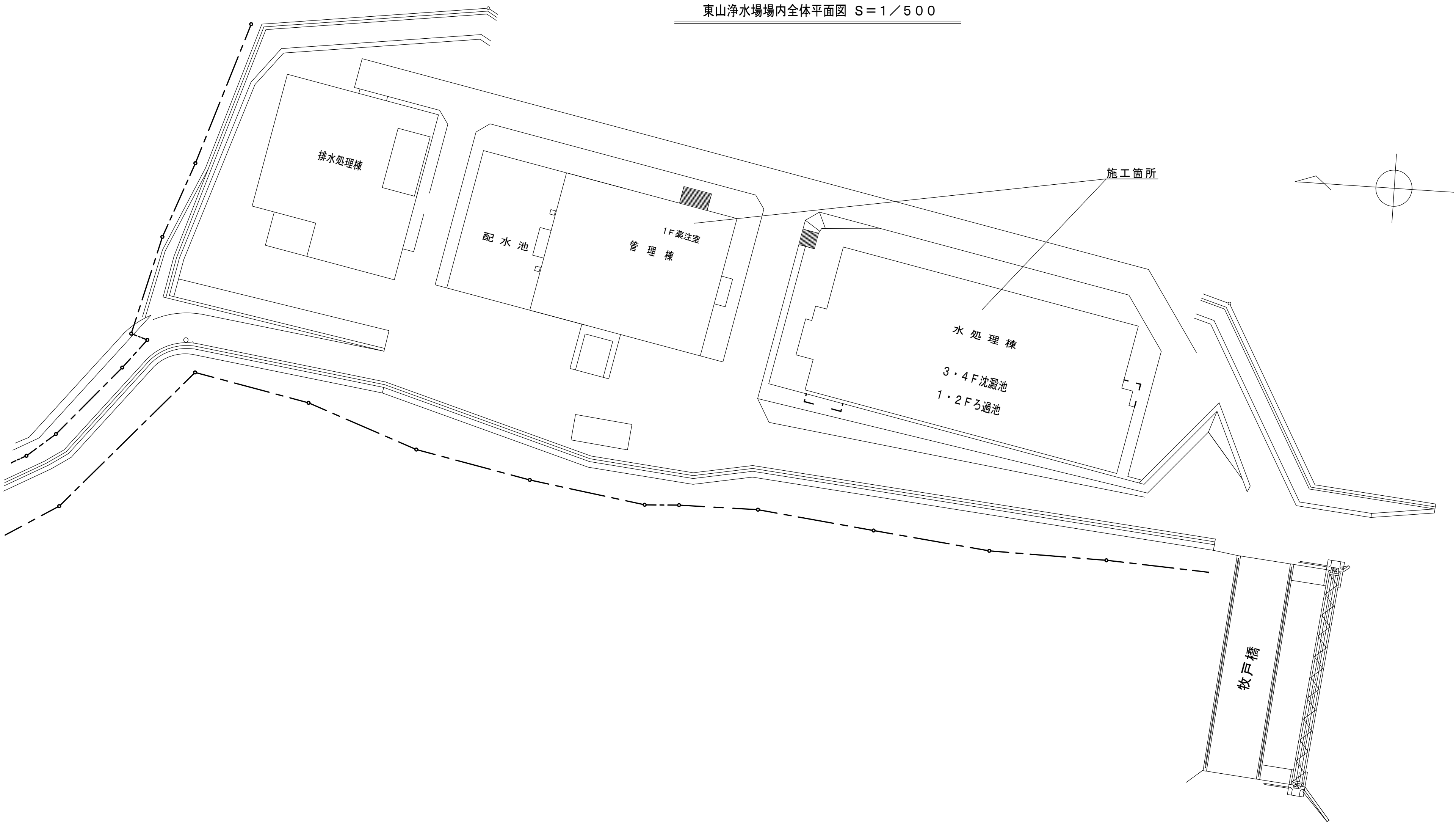
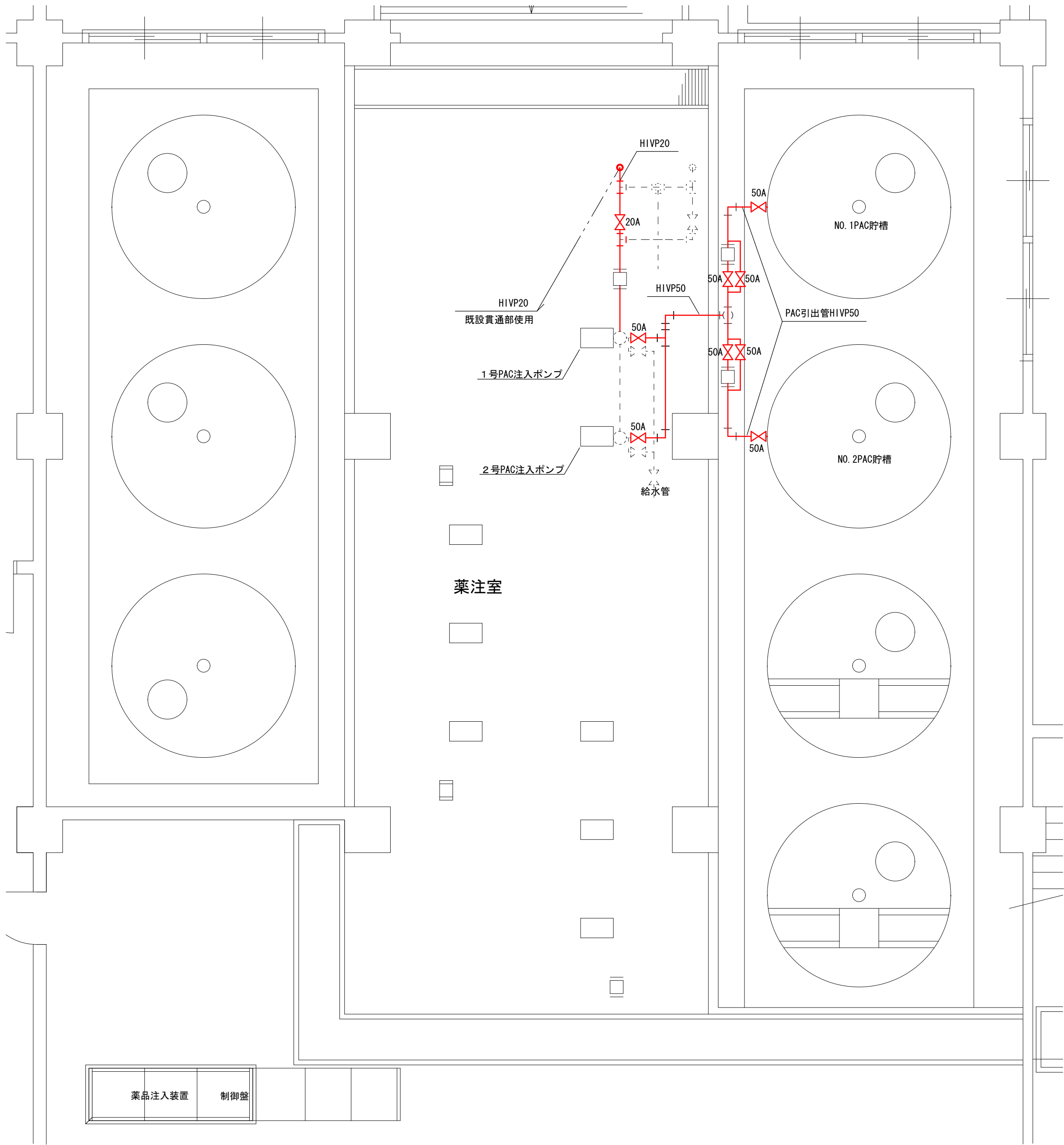


東山浄水場場内全体平面図 S=1／500

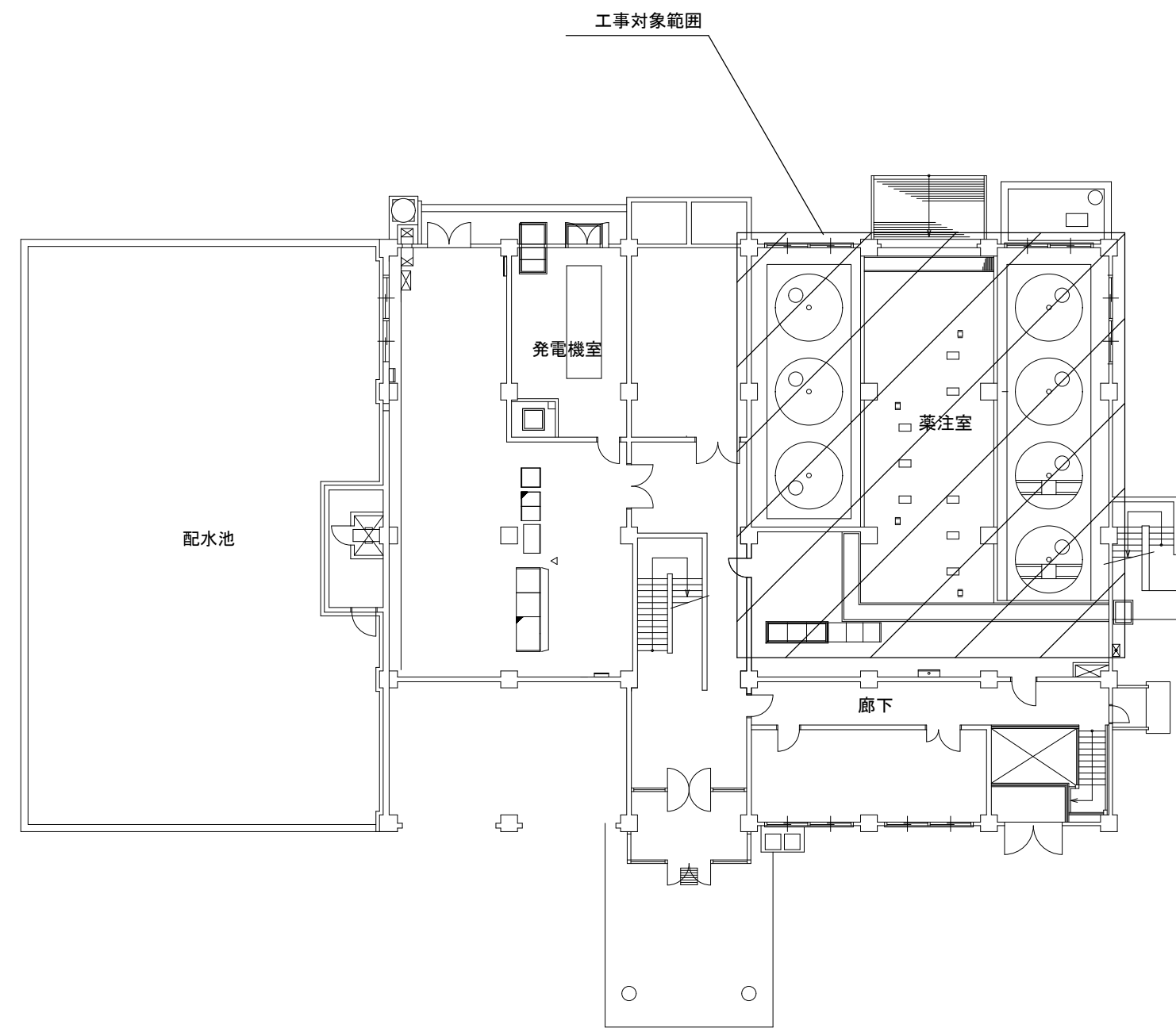


令和7年度 工事番号 第126号

工事名	東山浄水場薬品配管更新工事		
路線名			
工事個所	会津若松市東山町大字湯本字牧戸地内		
図面種類	全体平面図 S=500	工事概要	
		薬品配管取替 1式	
図面番号	No. 1/5	設計 令和7年7月	
会津若松市上下水道局上水道施設課			



管理棟 1 階薬注室平面図 S = 1 / 5 0



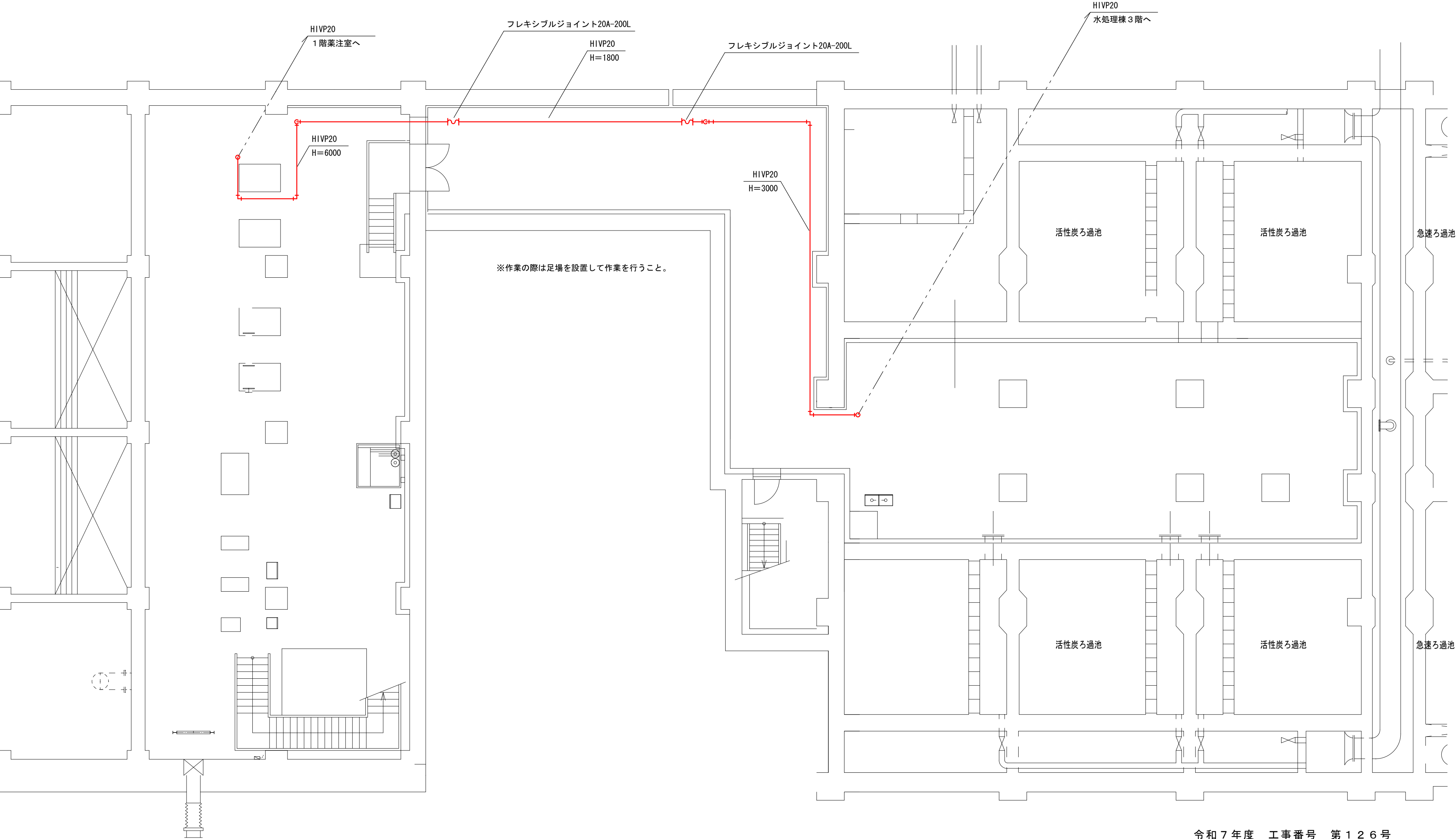
管理棟 1 階平面図 S = 1 / 2 5 0

- 工事概要
1. PAC配管、バルブの更新
  2. 既設PAC配管、バルブの撤去、処分

※貯槽タンクから注入ポンプまでの配管の施工時には監督員と十分に協議してから施工を行うこと。

令和 7 年度 工事番号 第 1 2 6 号

工事名	東山浄水場薬品配管更新工事		
路線名			
工事個所	会津若松市東山町大字湯本字牧戸地内		
図面種類	管理棟 1 階平面図 S = 1 / 250	工 事 概 要 薬品配管取替 1 式	
	管理棟 1 階薬注室平面図 S = 1 / 50		
図面番号	No. 2/5	設計 令和 7 年 7 月	
会津若松市上下水道局上水道施設課			

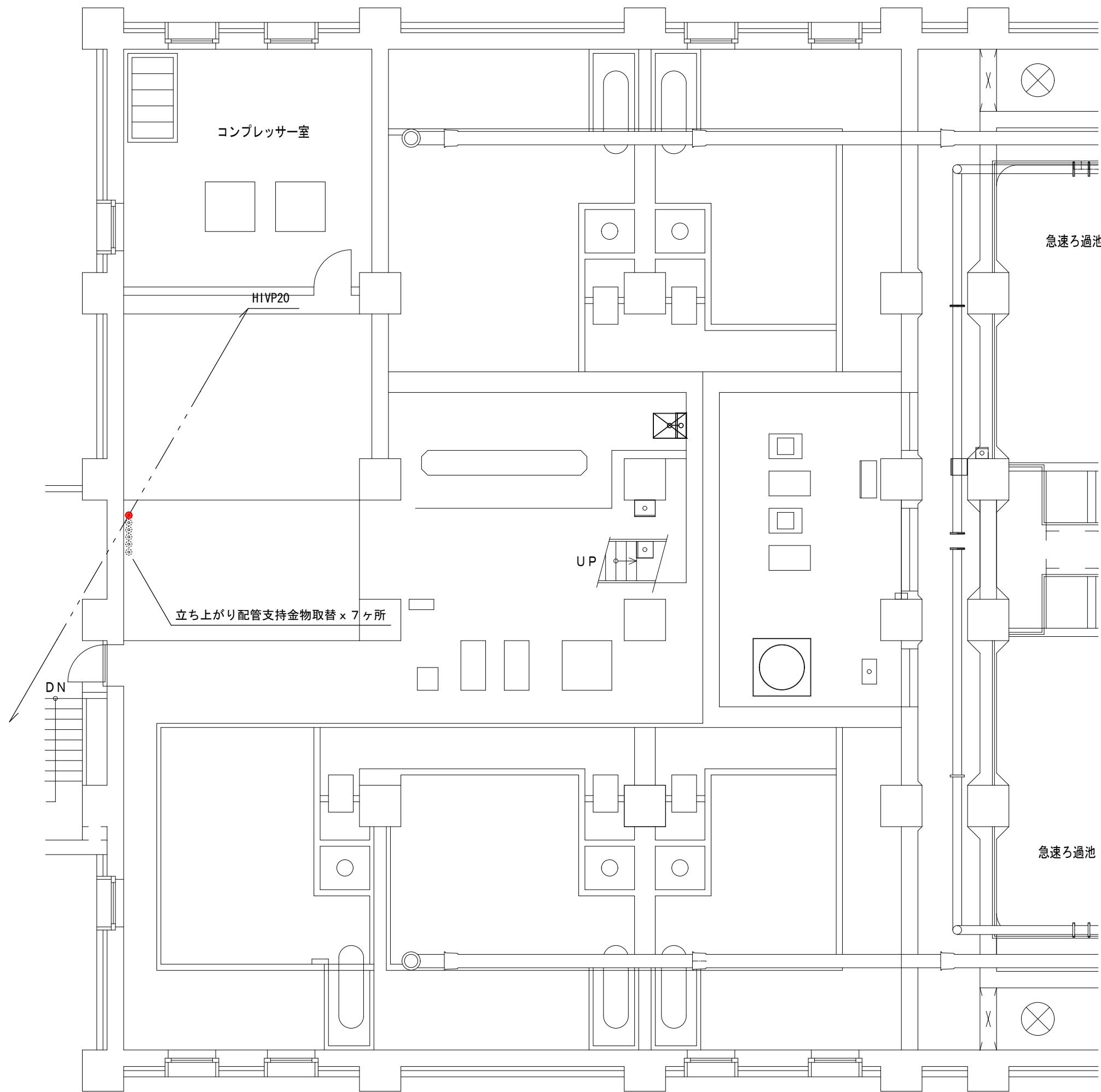


管理棟地下1階平面図 S = 1 / 1 0 0

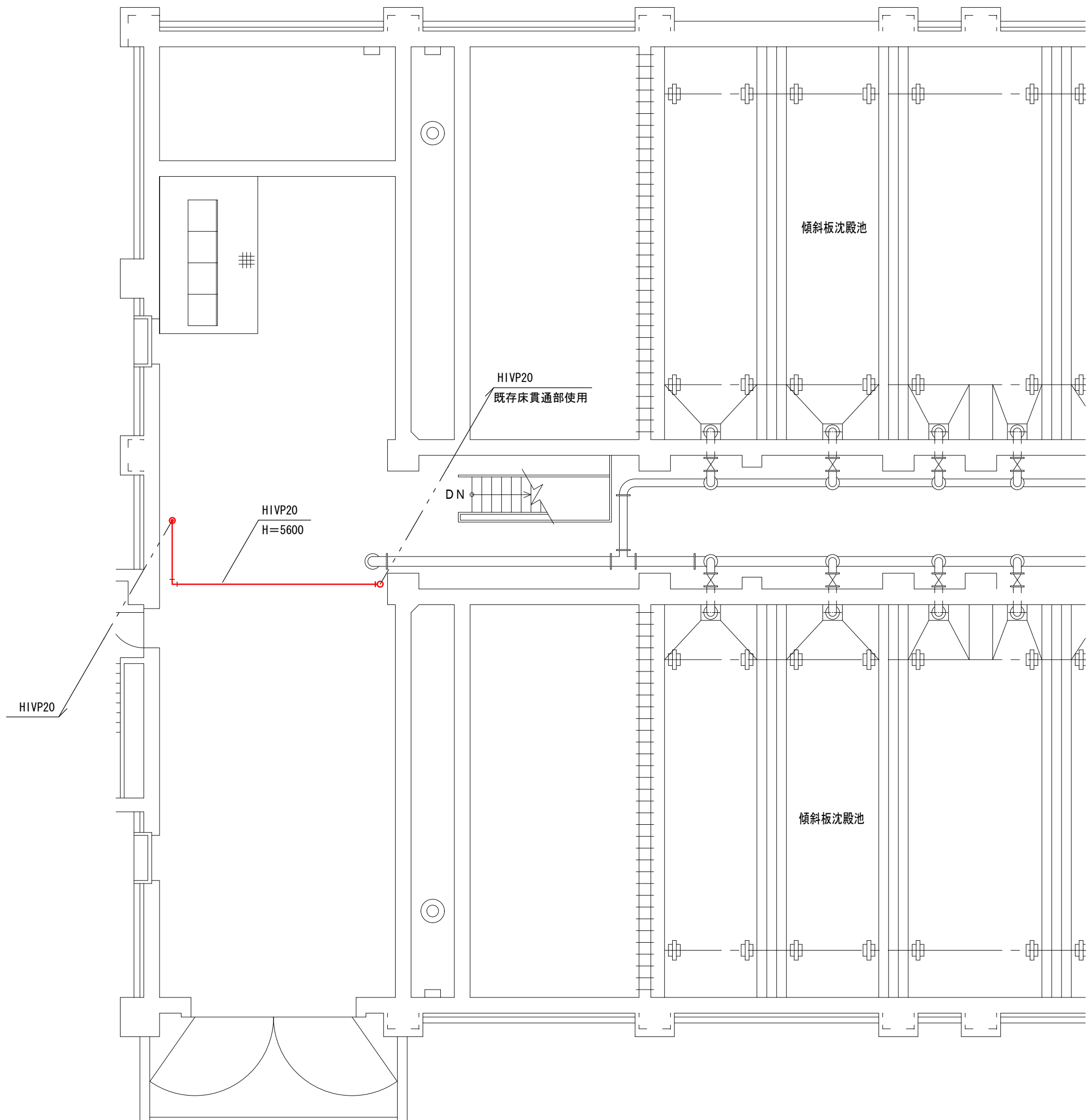
水処理棟（北側）地下1階平面図 S = 1 / 1 0 0

令和7年度 工事番号 第126号

工事名	東山浄水場薬品配管更新工事		
路線名			
工事個所	会津若松市東山町大字湯本字牧戸地内		
図面種類	管理棟棟 水処理棟（北側） 地下1階平面図 S=100	工 事 概 要	
		薬品配管取替 1式	
図面番号	No. 3/5	設計 令和7年7月	
会津若松市上下水道局上水道施設課			



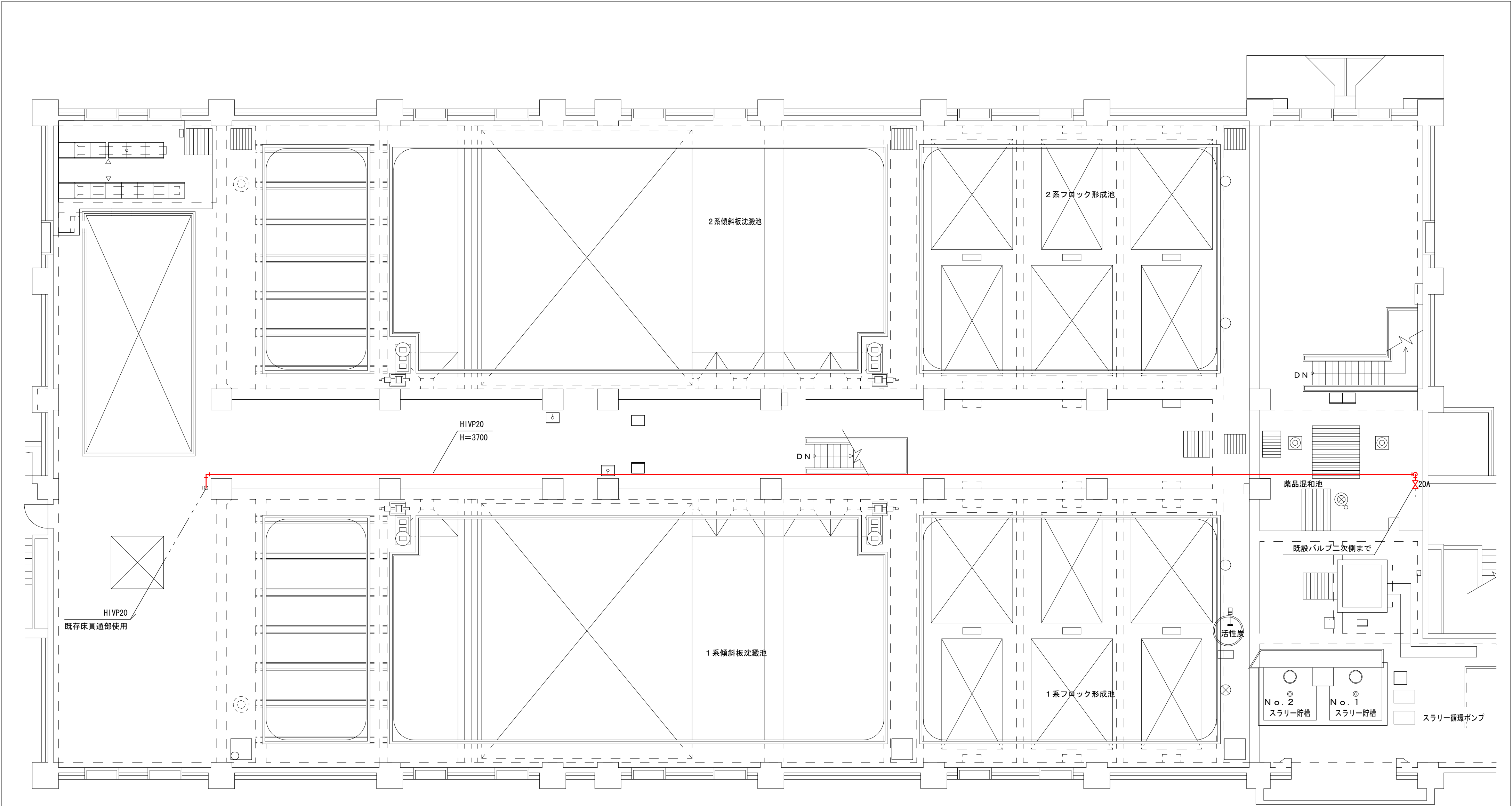
水処理棟（北側）2階平面図 S = 1 / 1 0 0



水処理棟（北側）3階平面図 S = 1 / 1 0 0

令和7年度 工事番号 第126号

工事名	東山浄水場薬品配管更新工事		
路線名			
工事個所	会津若松市東山町大字湯本字牧戸地内		
図面種類	水処理棟（北側） 2・3階平面図 S=100	工 事 概 要 薬品配管取替 1式	
図面番号	No. 4/5	設計 令和7年7月	
会津若松市上下水道局上水道施設課			



水処理棟 4 階平面図 S = 1 / 1 0 0

令和 7 年度 工事番号 第 1 2 6 号

工事名	東山浄水場薬品配管更新工事		
路線名			
工事個所	会津若松市東山町大字湯本字牧戸地内		
図面種類	水処理棟 4 階平面図 S=100	工 事 概 要 薬品配管取替 1 式	
図面番号	No. 5/5	設計 令和 7 年 7 月	
会津若松市上下水道局上水道施設課			