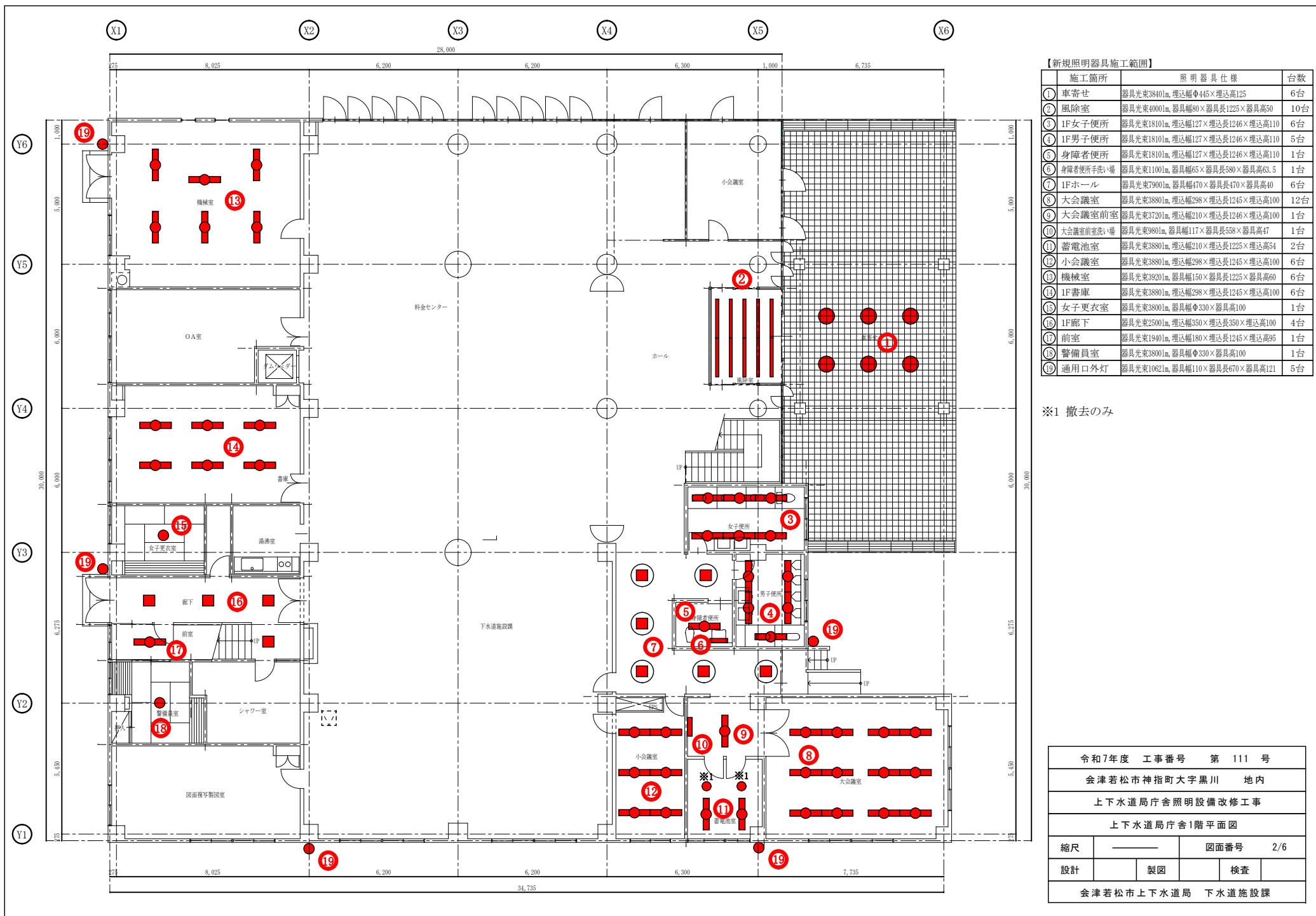


全体配置図

令和7年度 工事番号 第 111 号				
会津若松市神指町大字黒川 地内				
上下水道局庁舎照明設備改修工事				
上下水道局庁舎全体配置図				
縮尺	—		図面番号	1/6
設計		製図	検査	
会津若松市上下水道局 下水道施設課				

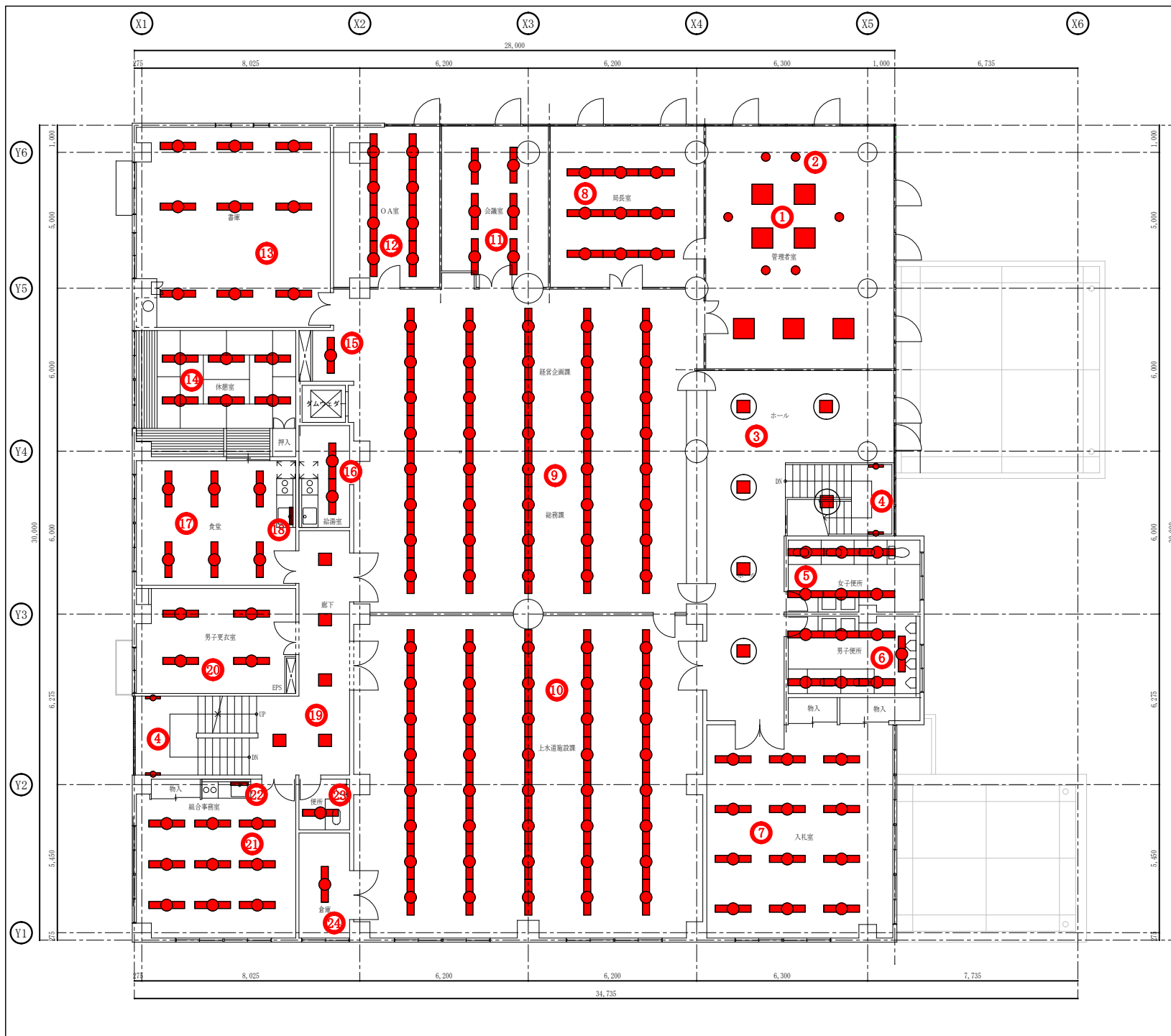


【新規照明器具施工範囲】

施工箇所	照明器具仕様	台数
① 車寄せ	器具光束3840lm,埋込幅Φ445×埋込高125	6台
② 風除室	器具光束4000lm,器具幅90×器具長1225×器具高50	10台
③ 1F女子便所	器具光束1810lm,埋込幅127×埋込長1246×埋込高110	6台
④ 1F男子便所	器具光束1810lm,埋込幅127×埋込長1246×埋込高110	5台
⑤ 身障者便所	器具光束1810lm,埋込幅127×埋込長1246×埋込高110	1台
⑥ 身障者便所手洗い場	器具光束1100lm,器具幅65×器具長580×器具高63.5	1台
⑦ 1Fホール	器具光束7900lm,器具幅470×器具長470×器具高40	6台
⑧ 大会議室	器具光束3880lm,埋込幅298×埋込長1245×埋込高100	12台
⑨ 大会議室前室	器具光束3720lm,埋込幅210×埋込長1246×埋込高100	1台
⑩ 大会議室前室充い場	器具光束980lm,器具幅117×器具長558×器具高47	1台
⑪ 蓄電池室	器具光束3880lm,埋込幅210×埋込長1225×埋込高54	2台
⑫ 小会議室	器具光束3880lm,埋込幅298×埋込長1245×埋込高100	6台
⑬ 機械室	器具光束3920lm,器具幅150×器具長1225×器具高60	6台
⑭ 1F書庫	器具光束3880lm,埋込幅298×埋込長1245×埋込高100	6台
⑮ 女子更衣室	器具光束3800lm,器具幅Φ330×器具高100	1台
⑯ 1F廊下	器具光束2500lm,埋込幅350×埋込長350×埋込高100	4台
⑰ 前室	器具光束1940lm,埋込幅180×埋込長1245×埋込高95	1台
⑱ 警備員室	器具光束3800lm,器具幅Φ330×器具高100	1台
⑲ 通用口外灯	器具光束1062lm,器具幅110×器具長670×器具高121	5台

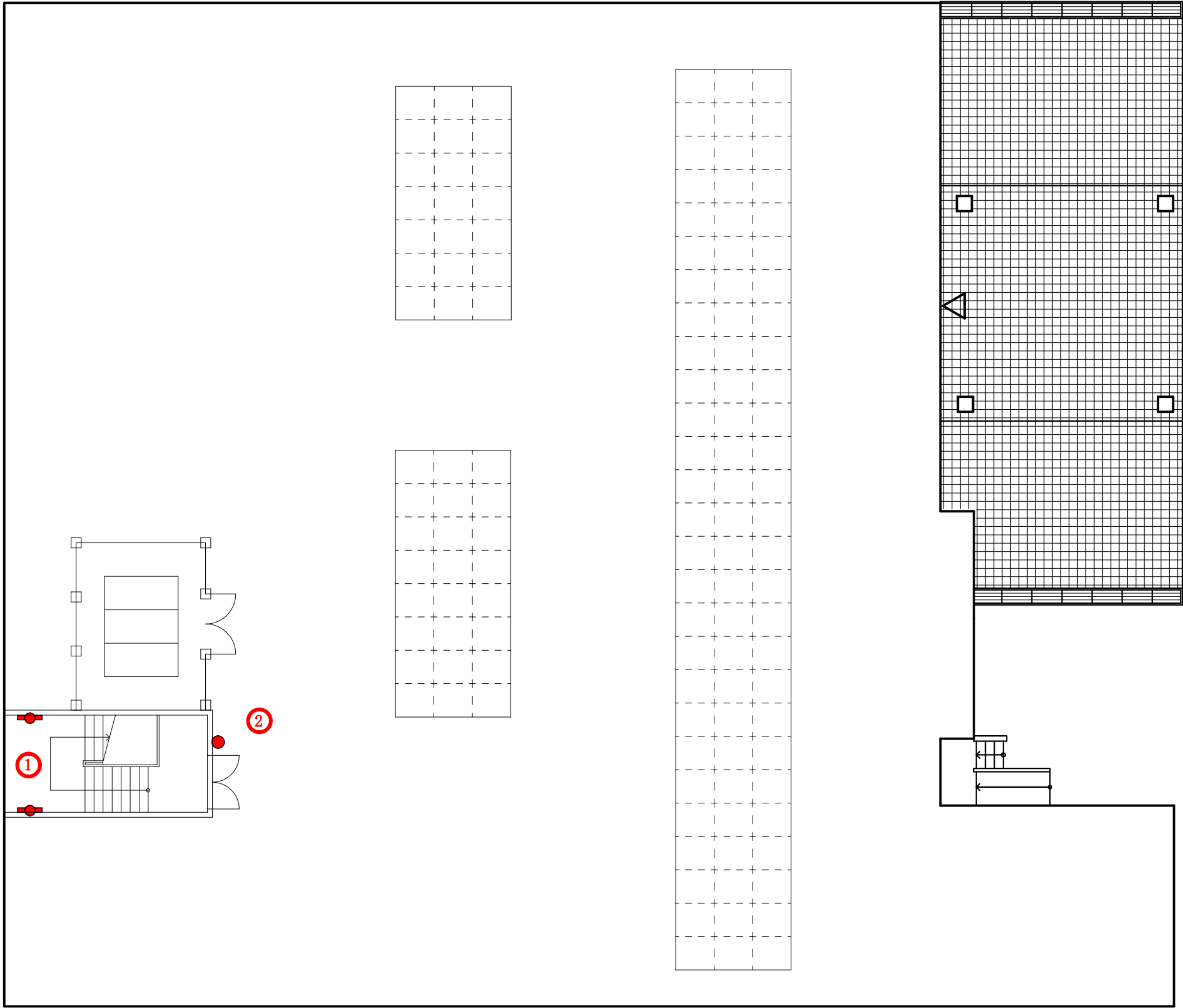
※1 撤去のみ

令和7年度 工事番号 第 111 号			
会津若松市神指町大字黒川 地内			
上下水道局庁舎照明設備改修工事			
上下水道局庁舎1階平面図			
縮尺	—————	図面番号	2/6
設計		製図	検査
会津若松市上下水道局 下水道施設課			



【新規照明器具施工範囲】			
施工箇所	照明器具仕様	台数	
① 管理者室	器具光束12601m, 埋込幅594×埋込長594×埋込高100	7台	
② 管理者室ダクトライト	器具光束10051m, 埋込幅Φ150×埋込高95	6台	
③ 2Fホール	器具光束120001m, 器具幅720×器具長720×器具高68.5	6台	
④ 2F階段	器具光束9001m, 器具幅230×器具長230×器具高163	4台	
⑤ 2F女子便所	器具光束18101m, 埋込幅127×埋込長1246×埋込高110	6台	
⑥ 2F男子便所	器具光束18101m, 埋込幅127×埋込長1246×埋込高110	7台	
⑦ 入札室	器具光束38801m, 埋込幅298×埋込長1245×埋込高100	12台	
⑧ 局長室	器具光束63701m, 埋込幅298×埋込長1245×埋込高100	9台	
⑨ 総務課	器具光束38801m, 埋込幅298×埋込長1245×埋込高100	40台	
⑩ 上下水道施設課	器具光束38801m, 埋込幅298×埋込長1245×埋込高100	40台	
⑪ 2F会議室	器具光束38801m, 埋込幅298×埋込長1245×埋込高100	6台	
⑫ 2FOA室	器具光束63701m, 埋込幅298×埋込長1245×埋込高54	8台	
⑬ 2F書庫	器具光束38801m, 埋込幅298×埋込長1245×埋込高100	9台	
⑭ 休憩室	器具光束38801m, 埋込幅298×埋込長1245×埋込高100	6台	
⑮ ダムウェーダー脇	器具光束19401m, 埋込幅180×埋込長1245×埋込高95	1台	
⑯ 2F給湯室	器具光束18101m, 埋込幅127×埋込長1246×埋込高110	2台	
⑰ 食堂	器具光束38801m, 埋込幅298×埋込長1245×埋込高100	6台	
⑱ 食堂洗い場	器具光束9801m, 埋込幅117×埋込長558×埋込高47	1台	
⑲ 2F廊下	器具光束25001m, 埋込幅350×埋込長350×埋込高100	5台	
⑳ 男子更衣室	器具光束38801m, 埋込幅298×埋込長1245×埋込高100	4台	
㉑ 組合事務室	器具光束38801m, 埋込幅298×埋込長1245×埋込高100	9台	
㉒ 組合事務室洗い場	器具光束9801m, 埋込幅117×埋込長558×埋込高47	1台	
㉓ 2F便所	器具光束18101m, 埋込幅127×埋込長1246×埋込高110	1台	
㉔ 2F倉庫	器具光束19401m, 埋込幅180×埋込長1245×埋込高95	1台	

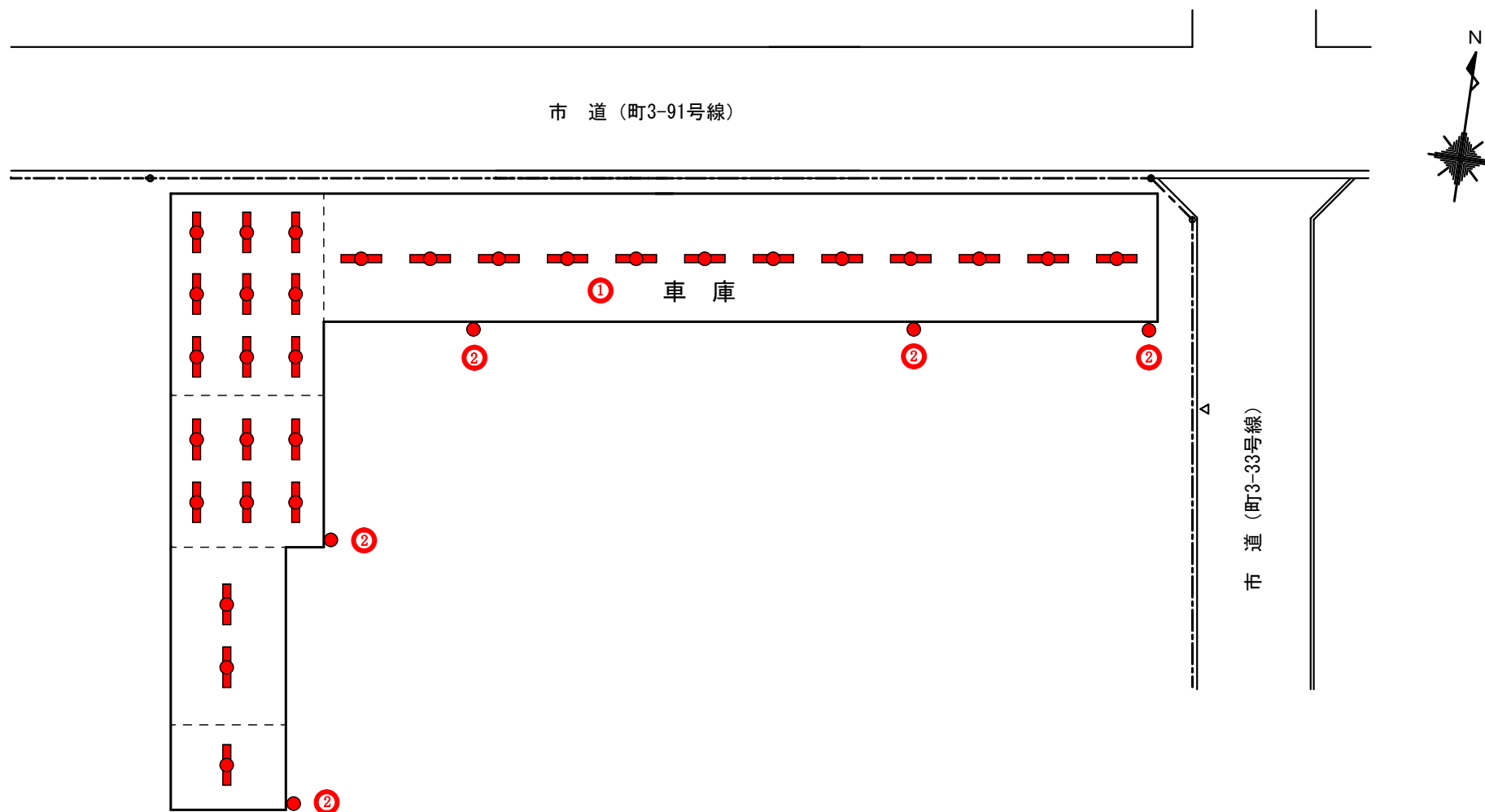
令和7年度 工事番号 第 111 号			
会津若松市神指町大字黒川 地内			
上下水道局庁舎照明設備改修工事			
上下水道局庁舎2階平面図			
縮尺	———	図面番号	3/6
設計		製図	検査
会津若松市上下水道局 下水道施設課			



【新規照明器具施工範囲】

	施工箇所	照 明 器 具 仕 様	台数
①	屋上階段	器具光束900lm, 器具幅230×器具長230×器具高163	2台
②	屋上通用口外灯	器具光束1062lm, 器具幅110×器具長670×器具高121	1台

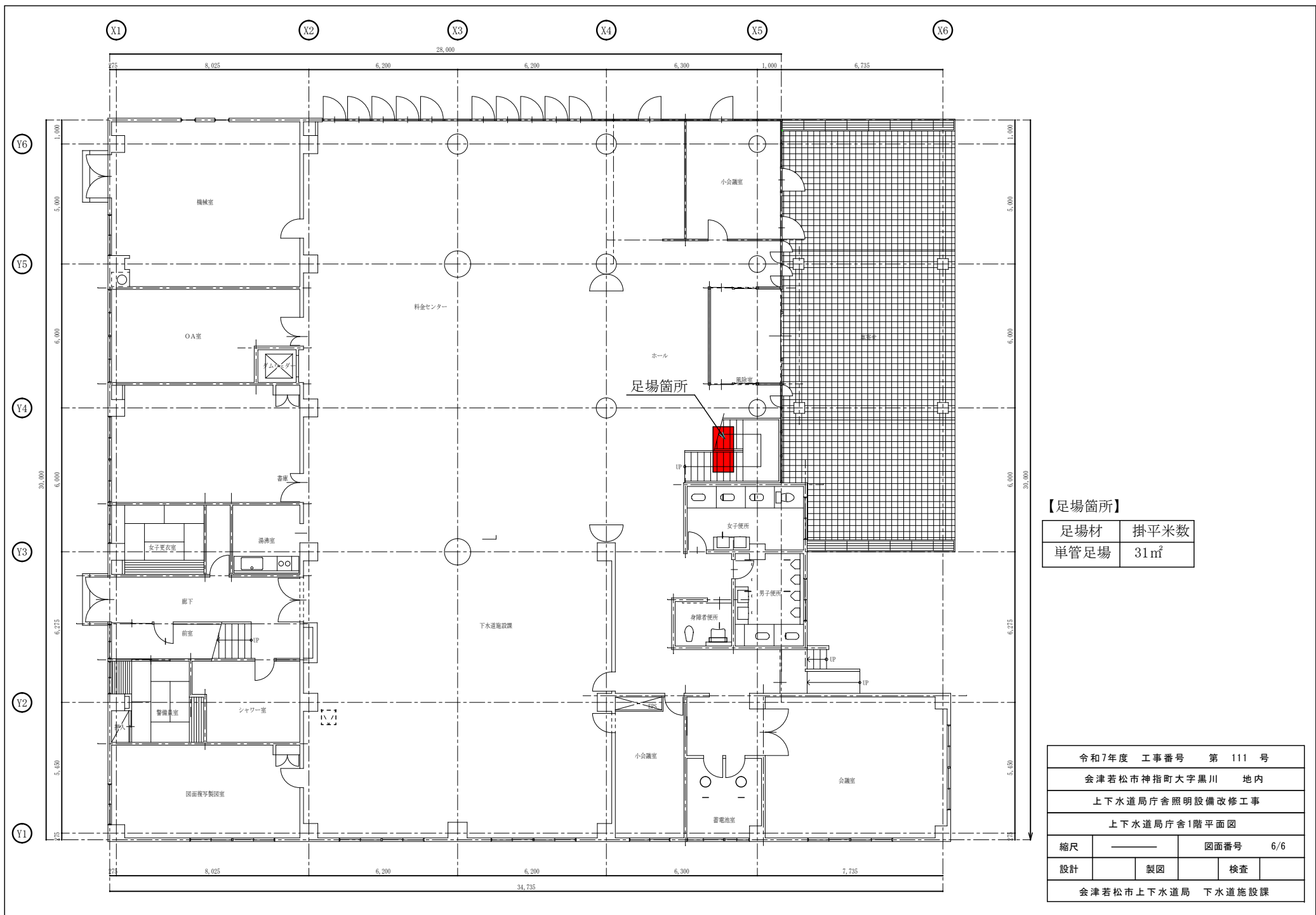
令和7年度 工事番号 第 111 号				
会津若松市神指町大字黒川 地内				
上下水道局庁舎照明設備改修工事				
上下水道局庁舎屋上平面図				
縮尺	———	図面番号	4/6	
設計		製図	検査	
会津若松市上下水道局 下水道施設課				



【新規照明器具施工範囲】

	施工箇所	照明器具仕様	台数
①	車庫	器具光束3920lm、器具幅150×器具長1225×器具高60	30台
②	車庫通用口外灯	器具光束1062lm、器具幅110×器具長670×器具高121	5台

令和7年度 工事番号 第 111 号				
会津若松市神指町大字黒川 地内				
上下水道局庁舎照明設備改修工事				
上下水道局庁舎車庫平面図				
縮尺	—————		図面番号	5/6
設計		製図	検査	
会津若松市上下水道局 下水道施設課				



【足場箇所】

足場材	掛平米数
単管足場	31㎡

令和7年度 工事番号 第 111 号			
会津若松市神指町大字黒川 地内			
上下水道局庁舎照明設備改修工事			
上下水道局庁舎1階平面図			
縮尺	————	図面番号	6/6
設計		製図	検査
会津若松市上下水道局 下水道施設課			