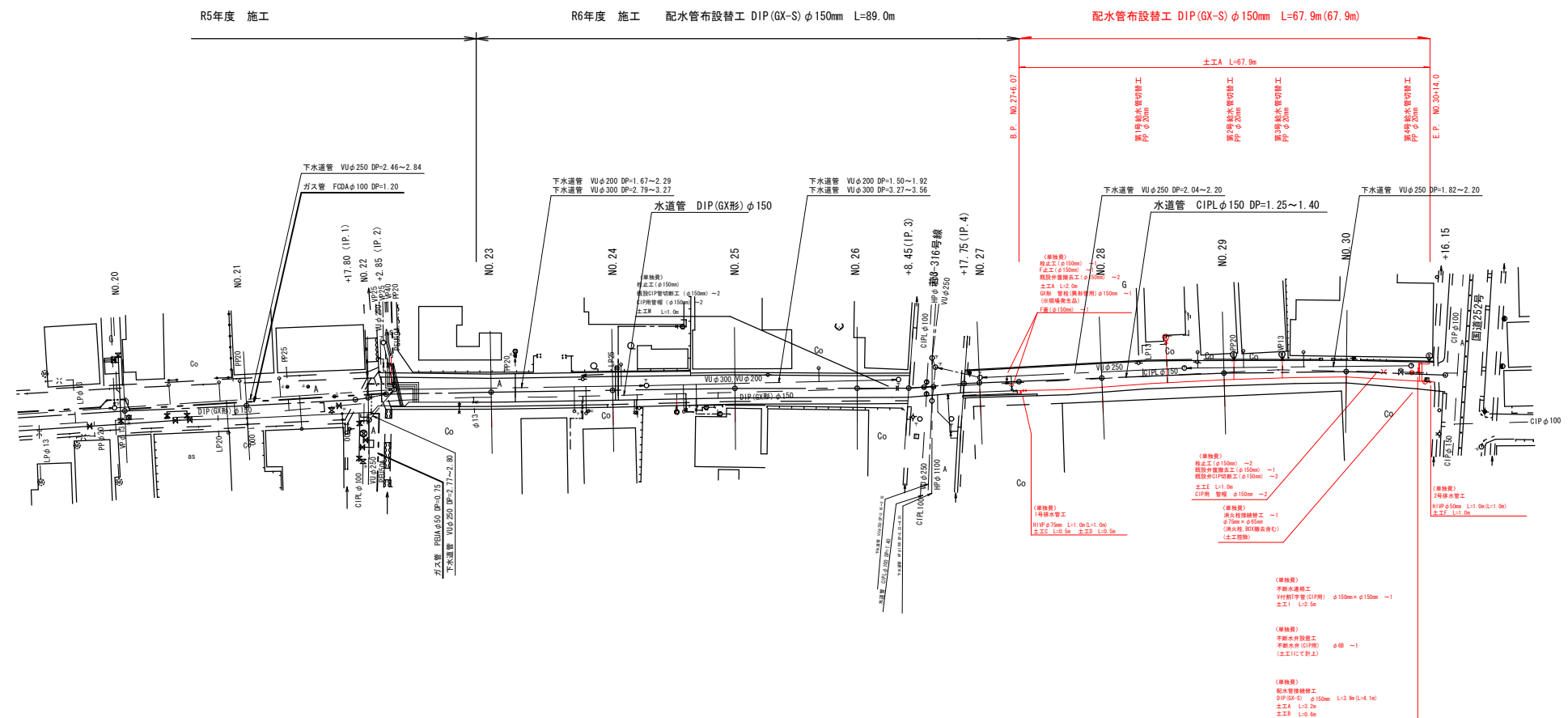


平面図 S=1:500



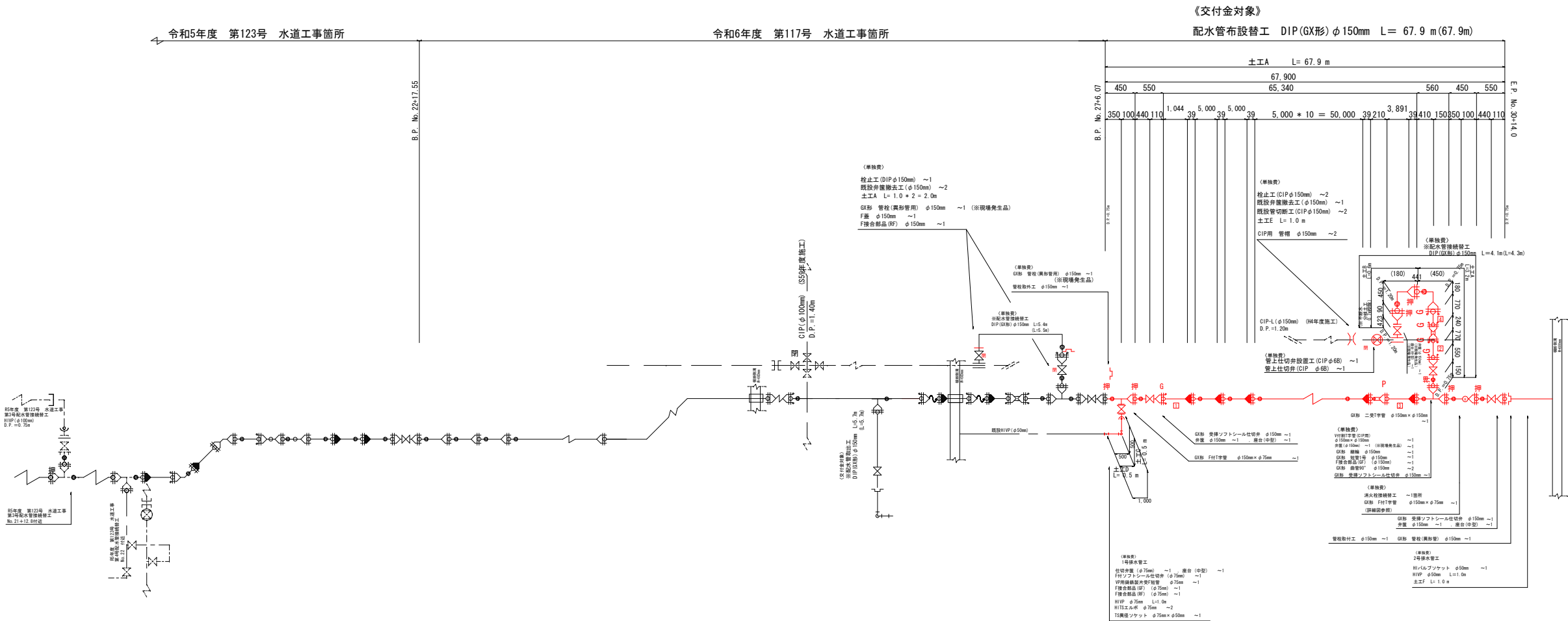
工事概要	
配水管布設工	DIP(GX形) φ150mm L=67.9m
配水管接続工	1箇所
排水工	2箇所
消火栓接続工	1箇所
給水管切替工	4箇所

令和7年度		工事番号 第105号	
工 事 名	老朽管更新事業 七日町配水管布設替工事		
路 線 名	市道 若3-293号線		
工 事 箇 所	会津若松市 七日町 地内		
図 面 種 類	平面図 S=1:500	工 事 概 要	
図 面 番 号	NO. 1/7	当初設計 令和 7年 4月	
会津若松市上下水道局上水道施設課			

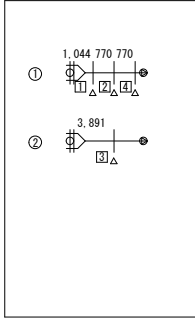
配管図

S=Free

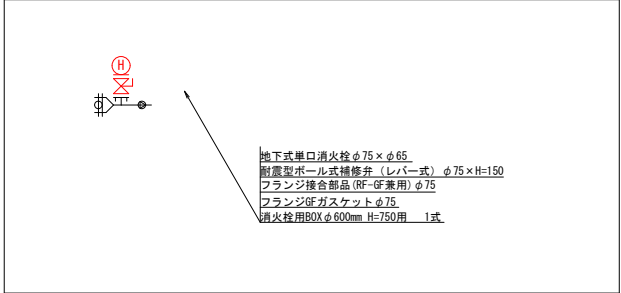
※直管及び管割の寸法については、参考とする。



※切管組み合わせ表 (φ150)



【消火栓接続工】(単独費)

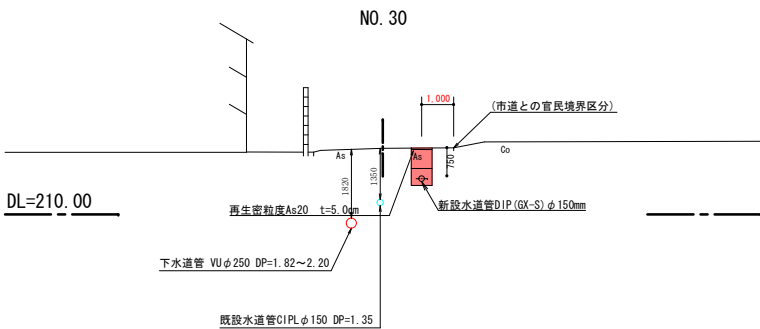
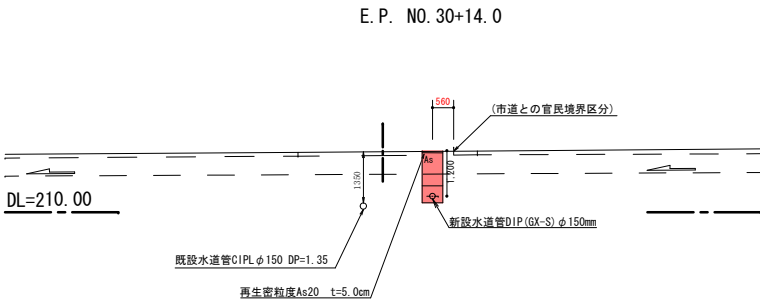
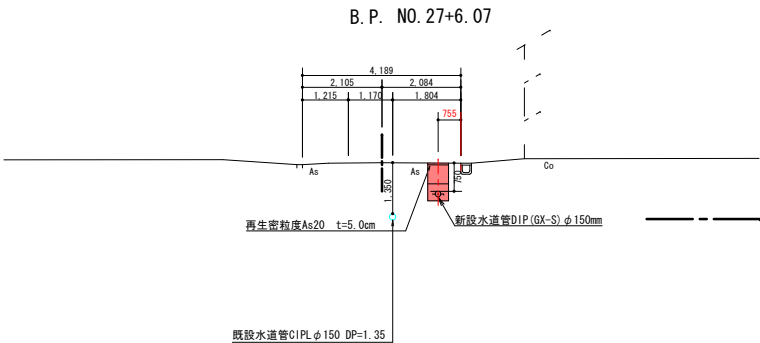
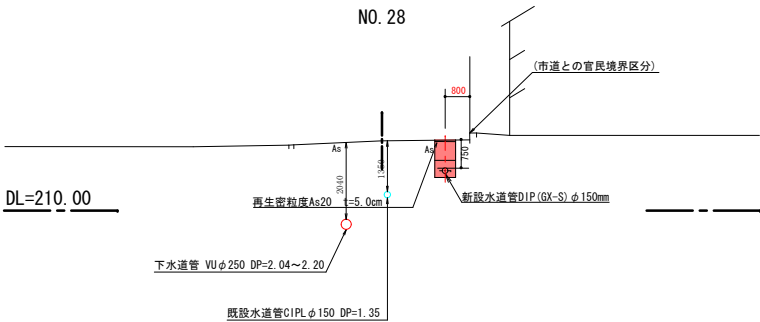
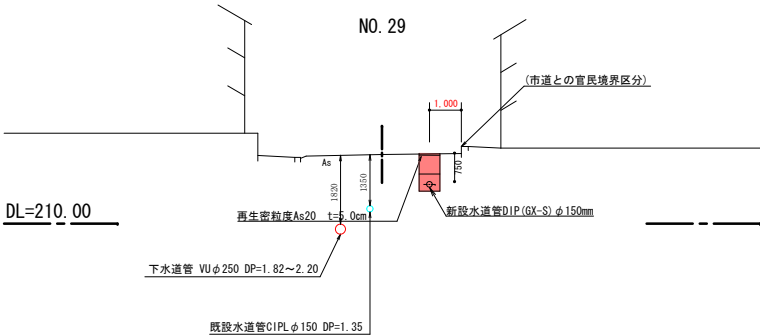


令和7年度 工事番号 第105号

工 事 名	老朽管更新事業 七日町配水管布設替工事		
路 線 名	市道若3-293号線		
工 事 箇 所	会津若松市七日町 地内		
図 面 種 類	配管図 S=Free	工 事 概 要	
図 面 番 号	No. 2/7	当初設計 令和7年4月	
会津若松市上下水道局上水道施設課			

横断図

S=1:100

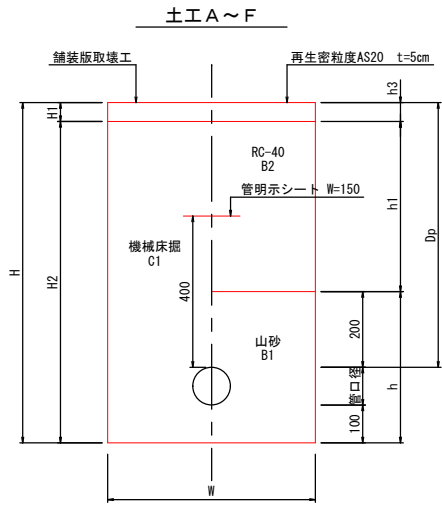


令和7年度	工事番号 第105号	
工 事 名	老朽管更新事業 七日町配水管布設替工事	
路 線 名	市道 若3-293号線	
工 事 箇 所	会津若松市 七日町 地内	
図 面 種 類	横断図 S=1:100	工 事 概 要
図 面 番 号	NO. 3/7	当初設計 令和 7年 4月
会津若松市上下水道局上水道施設課		

土工図 (1/2) S=1:10

土工図

S=1:10



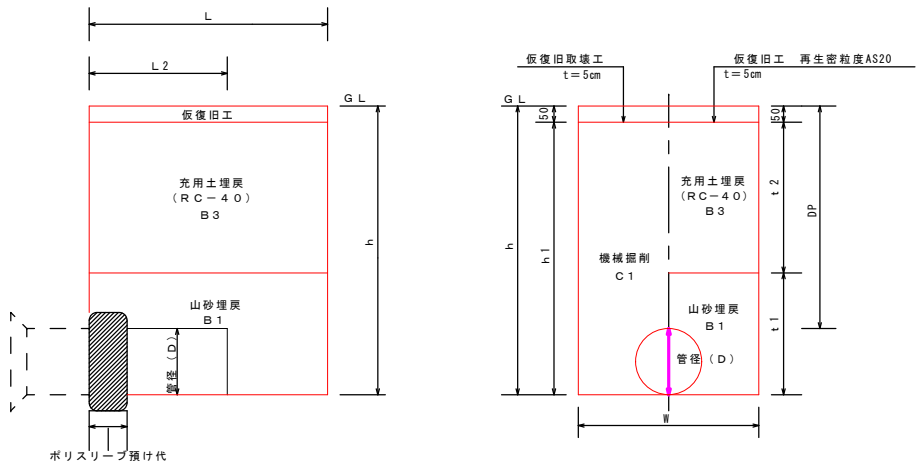
		呼び径	土被り	掘削幅	掘削深さ	舗装版 取壊厚さ	機械掘削	人力掘削	山砂埋戻	再生碎石	充用土	仮復旧 厚さ	機械床掘	人力床掘	機械埋戻 (山砂)	機械埋戻 (RC-40)	人力埋戻 (充用土)	舗装構成	復旧方法	延長L	備考	土留工
土工種	管種	呼び径	Dp	W	H	H1	H2	H3	h	h1	h2	h3	C1	C2	B1	B2	B3					
土工A	DIP(GX-S)	150	750	600	1000	50	950		450	500		50	0.57		0.25	0.30		AS	仮復旧	67.9m (単) 3.2m	67.9 3.2 (単)	
土工B	DIP(GX-S)	150	1200	600	1450	50	1400		450	950		50	0.84		0.25	0.57		AS	仮復旧	(単) 0.6m	0.6 (単)	
土工C	HIVP	75	750	600	925	50	875		375	500		50	0.53		0.22	0.30		AS	仮復旧	(単) 0.5m	0.5 (単)	
土工D	HIVP	75	500	600	675	50	625		375	250		50	0.38		0.22	0.15		AS	仮復旧	(単) 0.5m	0.5 (単)	
土工E	CIP	150	1200	600	1450	50	1400		450	950		50	0.84		0.25	0.57		AS	仮復旧	(単) 1.0m	1.0 (単)	
土工F	HIVP	50	750	600	850	50	800		300	500		50	0.48		0.18	0.30		AS	仮復旧	(単) 1.0m	1.0 (単)	

管種	管控除(m2)
DIPφ150	0.022
HIVPφ75	0.006
CIPφ150	0.022
HIVPφ50	土量控除なし

再掘削標準土工図

S=Free

(AS舗装部)



再掘削工：(1箇所当り)
管種：DIP (GX形) φ150mm

舗装版取壊工 (AS舗装版) t=5cm
A=1.30×0.60
=0.78 m2

仮復旧工 (再生密粒度As20) t=5cm
A=1.30×0.60
=0.78 m2

C1=1.30×0.60×0.85=0.022×0.55
=0.650 ≒0.65 m3

B1=1.30×0.60×0.35=0.022×0.55
=0.260 ≒0.26 m3

B3=1.30×0.60×0.50=0.390 m3

再掘削箇所数

【管種：DIP (GX形) φ150mm】

N=5箇所

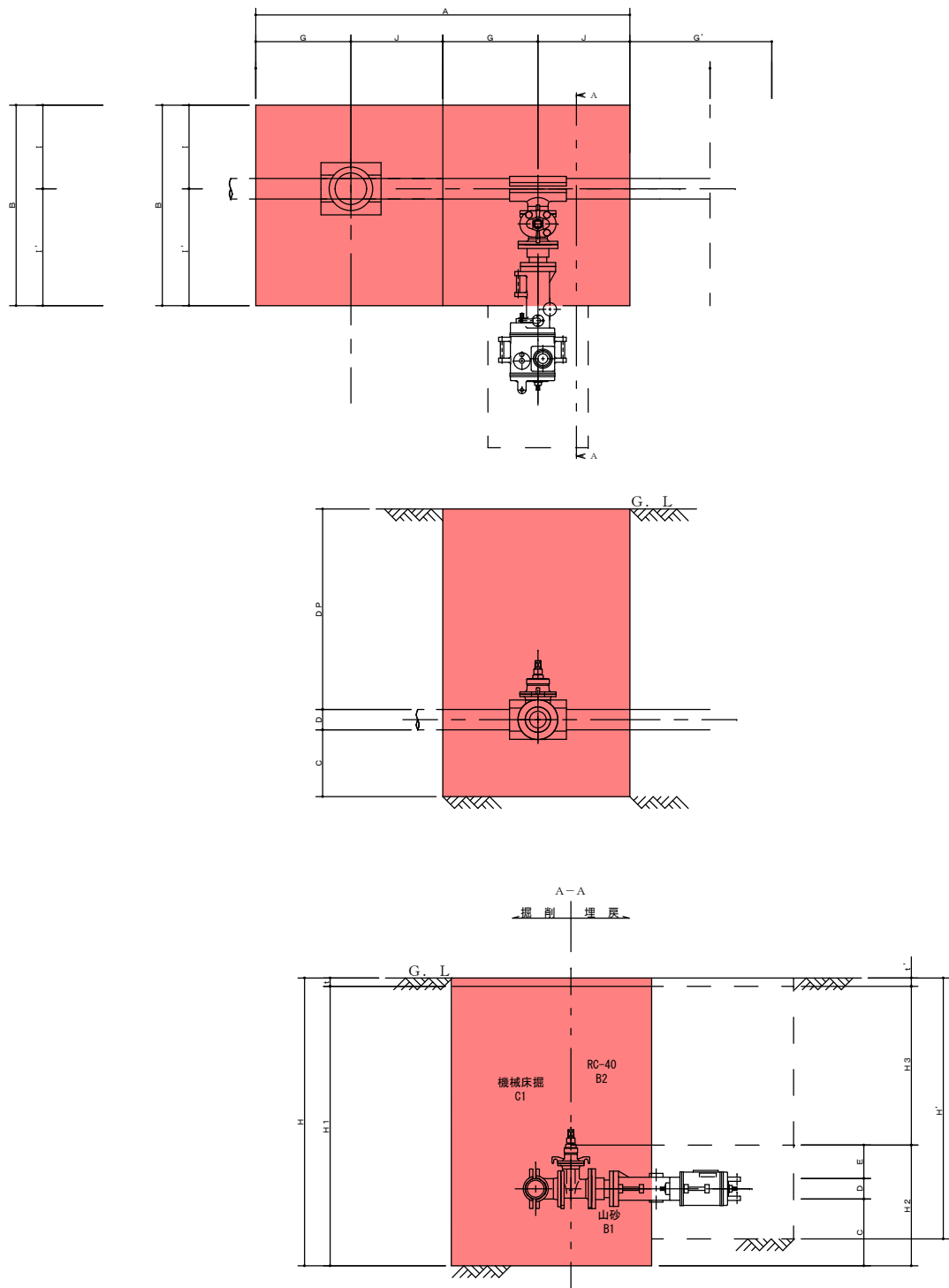
継手種別	D (管径)	DP (管深度)	W (再掘削幅)	W' (掘削幅) ※土留使用時	h (再掘削深)	h1 (床掘)	t1 (掘砂厚)	t2 (充用土厚)	L (再掘削延長)	L2 (配管露出延長)	管控除面積 (m2)
GX形継手	φ150	750	600	1,000	900	850	350	500	1,300	550	0.022

令和7年度 工事番号 第105号

工 事 名	老朽管更新事業 七日町配水管布設替工事	
路 線 名	市道 若3-293号線	
工 事 箇 所	会津若松市 七日町 地内	
図 面 種 類	土工図 (1/2) 図示	工 事 概 要
図 面 番 号	N0.4 / 7	当初設計 令和 7年 4月
会津若松市上下水道局上水道施設課		

土 工 図 (2/2) S=1:20

不断水分岐工・管上仕切弁設置工



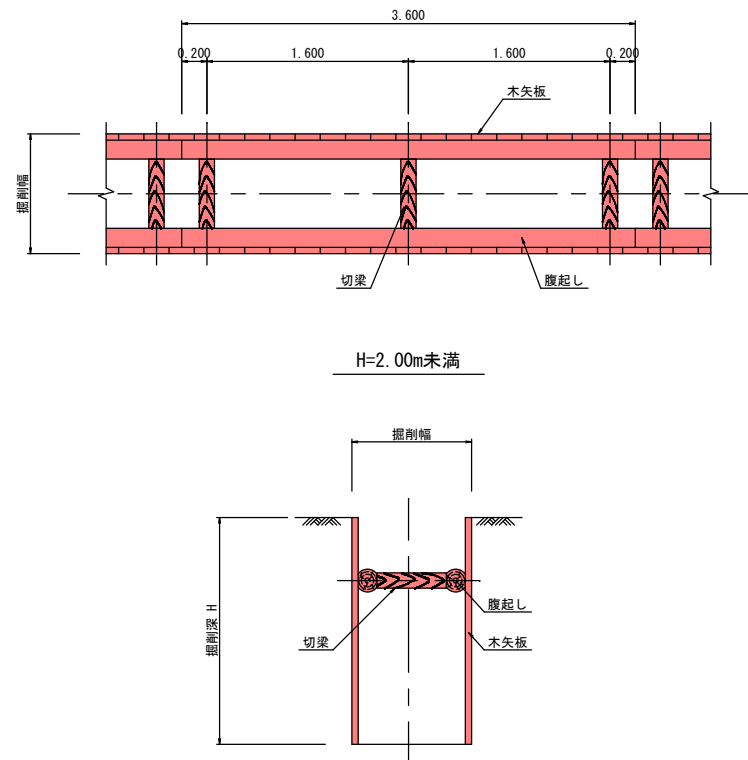
〈単独費〉

土工一覧表

番 号	不断水分岐口径 本管径×分岐管径 (mm)	不断水管上仕切弁口径 (mm)	D P (mm)	A (mm)	B (mm)	C (mm)	D (mm)	E (mm)	F (mm)	F' (mm)	G (mm)	G' (mm)	H (mm)	H 1 (mm)	H 2 (mm)	H 3 (mm)	I (mm)	I' (mm)	J (mm)	t (mm)	t' (mm)	管控除 本管 (m2)	箇所数	舗装種類	土 留 工	備 考
土工I 不断水分岐工 不断水弁設置工	CIPφ150(6B)×φ150	CIPφ150(6B)	1200	2500	1400	400	150	200	—	—	—	—	1750	1700	750	950	700	700	—	50	50	0.022	1	仮復旧	W=1.40m, H=1.80m	
—	—	—	—	—	—	—	—	—	—	—	—	—	—	—	—	—	—	—	—	—	—	—	—	—	—	—
—	—	—	—	—	—	—	—	—	—	—	—	—	—	—	—	—	—	—	—	—	—	—	—	—	—	—

土留工標準図(参考図) S=1:30

木矢板土留



〈単独費〉

【不断水分岐工・管上仕切弁設置工】
CIPφ150×φ150

$$\begin{aligned} \text{切断} &= (A+B) \times 2 \\ &= (2.50+1.40) \times 2 \\ &= 7.80 \text{ m} \end{aligned}$$

$$\begin{aligned} \text{舗装版取壊} &= A \times B \\ &= 2.50 \times 1.40 \\ &= 3.50 \text{ m}^2 \end{aligned}$$

$$\begin{aligned} C1 &= A \times B \times H1 - \text{管控除} \times A \\ &= 2.50 \times 1.40 \times 1.70 - 0.022 \times 2.50 \\ &= 5.89 \text{ m}^3 \end{aligned}$$

$$\begin{aligned} B1 &= A \times B \times H2 - \text{管控除} \times (A+I') \\ &= 2.50 \times 1.40 \times 0.75 - 0.022 \times (2.50+0.7) \\ &= 2.55 \text{ m}^3 \end{aligned}$$

$$\begin{aligned} B2 &= A \times B \times H3 \\ &= 2.50 \times 1.40 \times 0.95 \\ &= 3.32 \text{ m}^3 \end{aligned}$$

$$\begin{aligned} \text{仮復旧} &= A \times B \\ &= 2.50 \times 1.40 \\ &= 3.50 \text{ m}^2 \end{aligned}$$

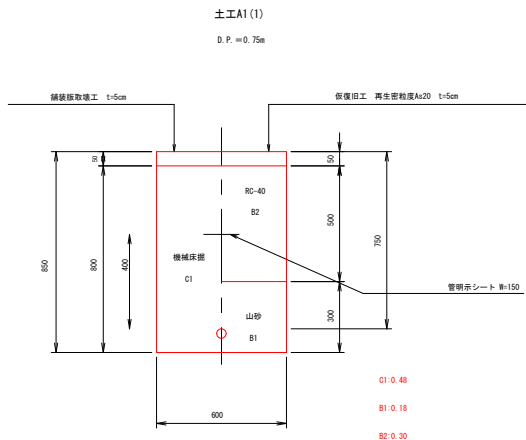
(1箇所あたり)

令和7年度 工事番号 第105号

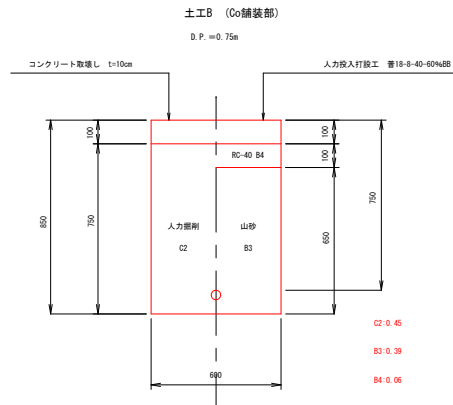
工 事 名	老朽管更新事業 七日町配水管布設替工事	
路 線 名	市道 若3-293号線	
工 事 箇 所	会津若松市 七日町 地内	
図 面 種 類	土工図(2/2) 土留工標準図 (参考図) 図示	工 事 概 要
図 面 番 号	NO. 5/7	当初設計 令和 7年 4月
会津若松市上下水道局上水道施設課		

給水管標準図 S=FREE

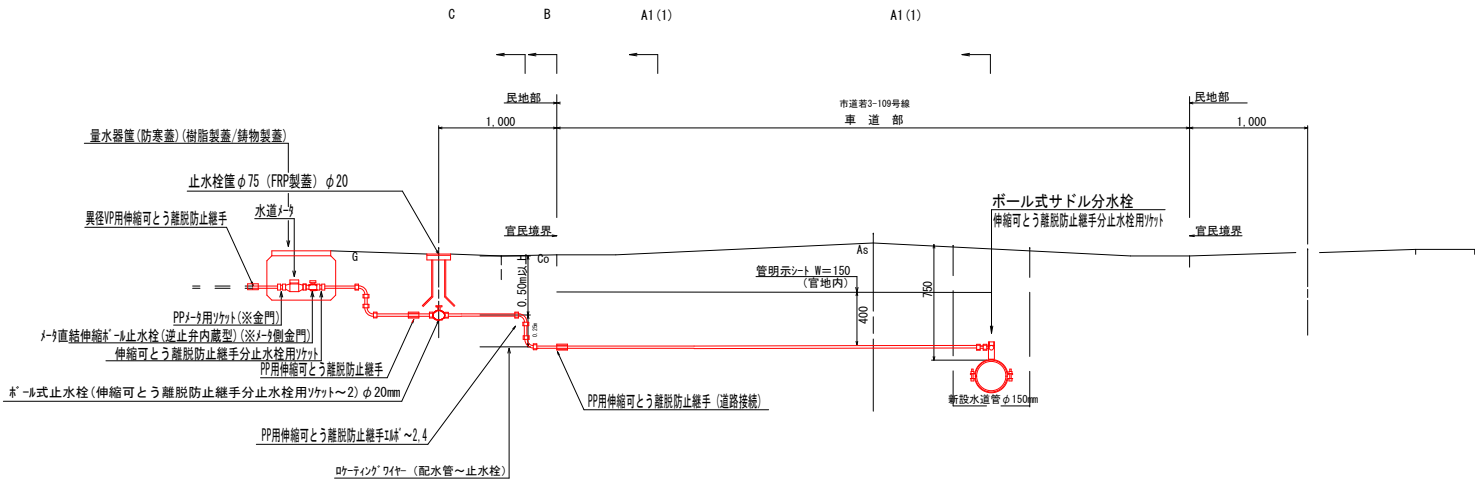
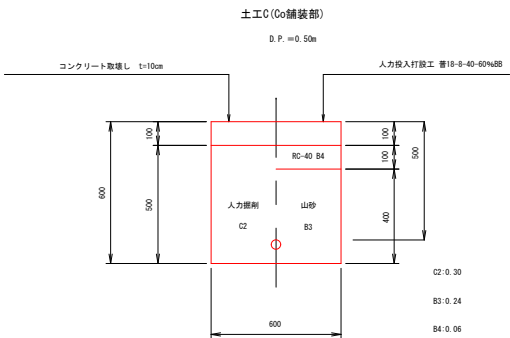
土工A



土工B (参考図)



土工C (参考図)



- C1: 機械床掘
C2: 人力床掘
B1: 機械埋戻 山砂
B2: 機械埋戻 再生砕石
B3: 人力埋戻 山砂
B4: 人力埋戻 再生砕石
B5: 人力埋戻 充用土

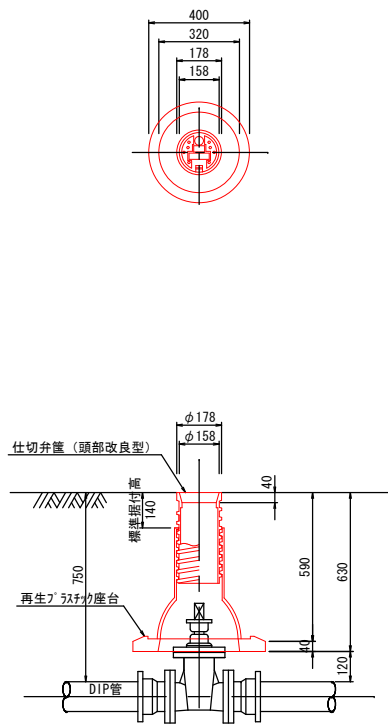
※ 鉛管はすべてPPIに布設替えること。
※ PPIはたわみを持たせ配管すること。
※ PPIは曲げ部、止水栓・メータ周りはエルボを使用すること。
※ 伸縮可とう離脱防止継手箇所すべてポリスリーブを被覆すること。

令和7年度		工事番号 第105号	
工 事 名	老朽管更新事業 七日町配水管布設替工事		
路 線 名	市道 若3-293号線		
工 事 箇 所	会津若松市 七日町 地内		
図 面 種 類	給水管標準図 S=FREE	工 事 概 要	
図 面 番 号	N0.6 /7	当初設計 令和 7年 4月	
会津若松市上下水道局上水道施設課			

弁類据付標準図

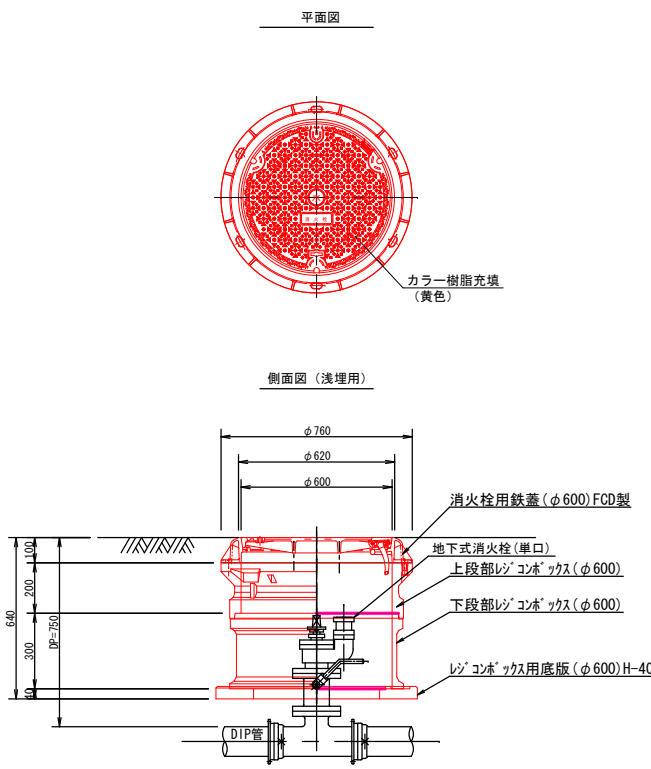
仕切弁(筐)工詳細図

S=1:15



地下式消火栓詳細図

S=FREE



令和7年度 工事番号 第105号		
工 事 名	老朽管更新事業 七日町配水管布設替工事	
路 線 名	市道若3-293号線	
工 事 箇 所	会津若松市七日町 地内	
図 面 種 類	弁類据付標準図	工 事 概 要
	図示	
図 面 番 号	No. 7/7	当初設計 令和7年4月
会津若松市上下水道局上水道施設課		