

令和6年度

南公民館照明器具LED化工事



会津若松市財務部公共施設管理課

会津若松市財務部公共施設管理課			
課長	G L	検 査	担 当



施工場所：会津若松市門田町大字中野 地内

案 内 図



配 置 図

特記仕様

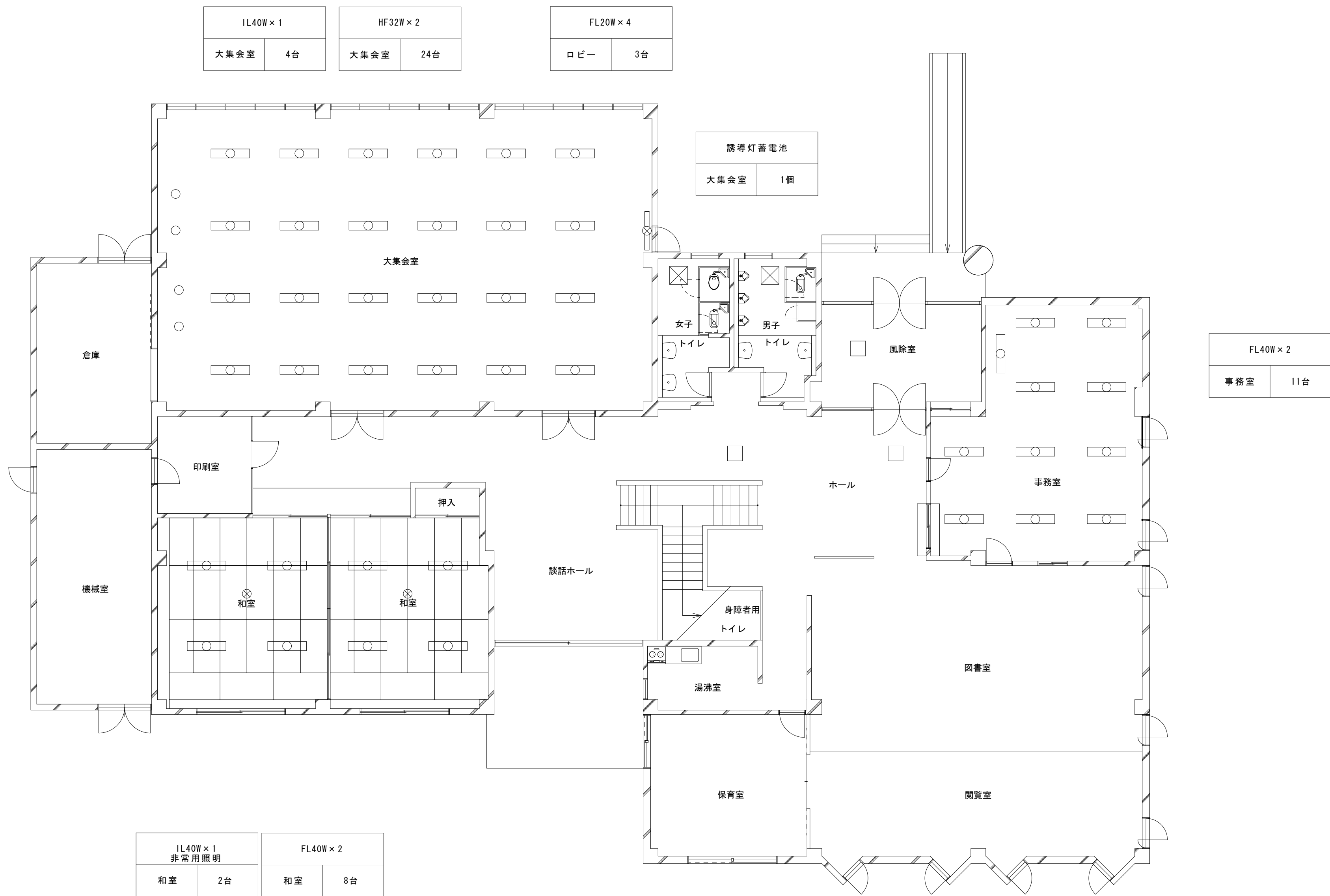
- 特記に記載のないものは、下記の仕様とする。
- ・『建築・設備工事共通仕様書』 福島県土木部
 - ・『公共建築工事改修工事標準仕様書』 国土交通省大臣官房官庁営繕部監修
 - ・『建築改修工事監理指針』 国土交通省大臣官房官庁営繕部監修
 - ・『電気設備工事、機械設備工事監理指針』 国土交通省大臣官房官庁営繕部監修
 - ・その他関係法令を遵守すること。
- 暴力団関係者の排除
会津若松市発生工事等からの暴力団等排除措置要綱を遵守するとともに、本市が発注する業務において、暴力団関係者からの資材の購入等、同関係者への下請けの発注及び同関係者が関与する産業廃棄物処理施設の使用を禁止する。
- 地産地消の推進
工業用資材の購入及び調達については、規格・品質等条件を満足するものであれば、地元産品の活用に努めること。下請け工事の発生についても地元業者の活用に心がけること。
- 各種保険について
- ・不測の事故に適切に対応できるように請負業者賠償責任保険に加入していること。（契約時に加入していれば可）その証券の写しを遅延なく提出すること。
 - ・法定外の労災保険の付保
※本工事において、受注者は法定外の労災保険に付さなければならない。
- 工事を施工しない日及び時間帯について
- ・工事を施工しない日 ☐有・☒無 年 月 日
 - ・工事を施工しない時間帯 ☐有・☒無 : ~ :
- 工事を施工しない時間帯は、
☐工期全体 ☐上記「工事を施工しない日」 ☐ に適用する。
- 再生資源利用（促進）計画
- 再生資源利用計画書
受注者は、コンクリート、コンクリート及び鉄から成る建設資材、木材、アスファルト混合物等を工事現場に搬入する場合には、法令等に基づき、再生資源利用計画書を作成し、施工計画書に含め監督員に写しを提出しなければならない。 また、受注者は、法令等に基づき、再生資源利用計画を工事現場の公衆が見やすい場所に掲げなければならない。
 - 再生資源利用促進計画書
受注者は、建設発生土、コンクリート塊、アスファルト・コンクリート塊、建設発生木材、建設汚泥または建設混合廃棄物等を工事現場から搬出する場合には、法令等に基づき、再生資源利用促進計画書を作成し、施工計画書に含め監督員に写しを提出しなければならない。
また、受注者は、法令等に基づき、再生資源利用促進計画を工事現場の公衆が見やすい場所に掲げなければならない。
- その他
- ・工事施工日は施設管理者と打合せの上決定する。
 - ・照明器具取替前後の照度測定を行う。



特記事項
A2→100%
A3→71%縮小

工事名称	南公民館照明器具LED化工事
図面名称	配置図、案内図、特記仕様書

設計年月	令和6年4月
縮尺	S=1:200



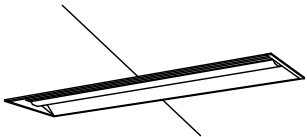
1 階平面図 S=1/200



B

LEDベースライト 埋込型

大集会室 公共施設型番 LRS3-4-48 24台

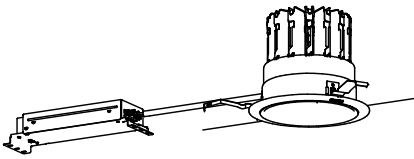


LED内蔵・電源ユニット内蔵
定格出力型、電圧100～242V
昼白色(5000K)、Ra83
埋込穴220×1235

C

LEDダウンライト

大集会室 公共施設型番 LRS1-05 4台

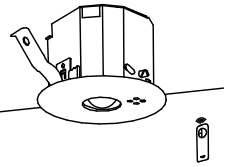


LED内蔵・電源ユニット内蔵
定格出力型、電圧100～242V
昼白色(5000K)、Ra83
埋込穴Φ150

F

LED非常用照明

和室 2台




LED内蔵・電源ユニット内蔵
定格出力型、電圧100～242V
昼白色(5000K)、Ra83
埋込穴Φ200

E

LEDベースライト 直付型

和室 公共施設型番 LSS10-4-65 12台

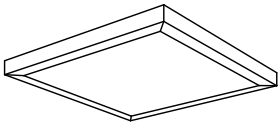


LED内蔵・電源ユニット内蔵
高出力型、電圧100～242V
昼白色(5000K)、Ra83

A

LEDスクエアライト 直付型

ロビー 3台

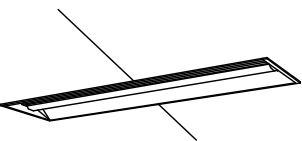


LED内蔵・電源ユニット内蔵
定格出力型、電圧100～242V
昼白色(5000K)、Ra83
□654

D

LEDベースライト 埋込型

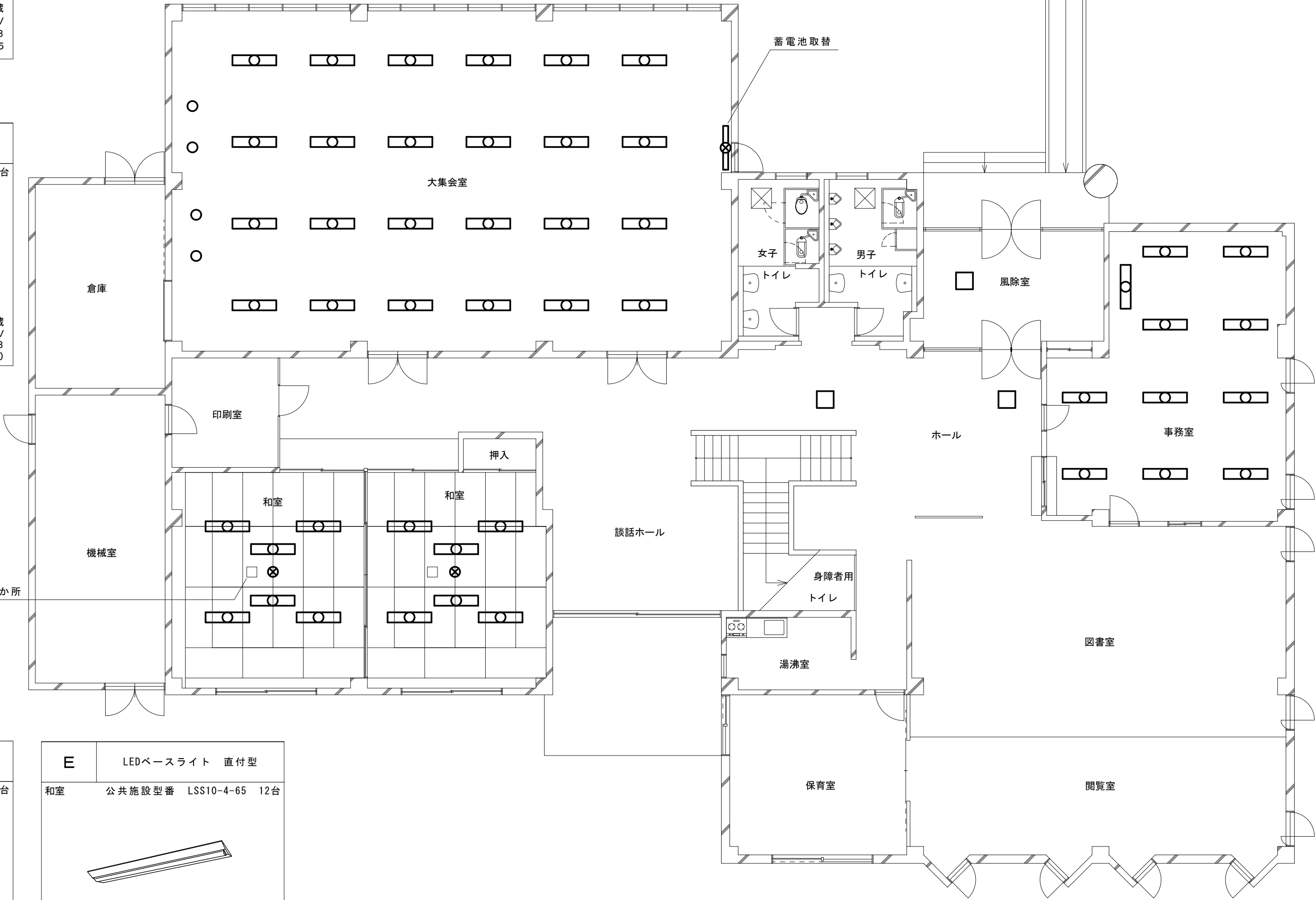
事務室 公共施設型番 LRS20-4-48 11台



LED内蔵・電源ユニット内蔵
定格出力型、電圧100～242V
昼白色(5000K)、Ra83
埋込穴300×1257

蓄電池取替
既設誘導灯：TOSHIBA FBK-42601-LS17 (今回工事対象外)
蓄電池：2HR-AE-TN 1個 (今回工事対象)
公共施設型番：SH1-FBF-20-BH

蓄電池取替



1 階平面図 S=1/200



会津若松市財務部公共施設管理課
福島県会津若松市東栄町3番46号

特記事項
A2→100%
A3→71%縮小

工事名称	南公民館照明器具LED化工事
図面名称	電気設備一階平面図（改修後）

設計年月	令和6年4月
縮尺	S=1:200