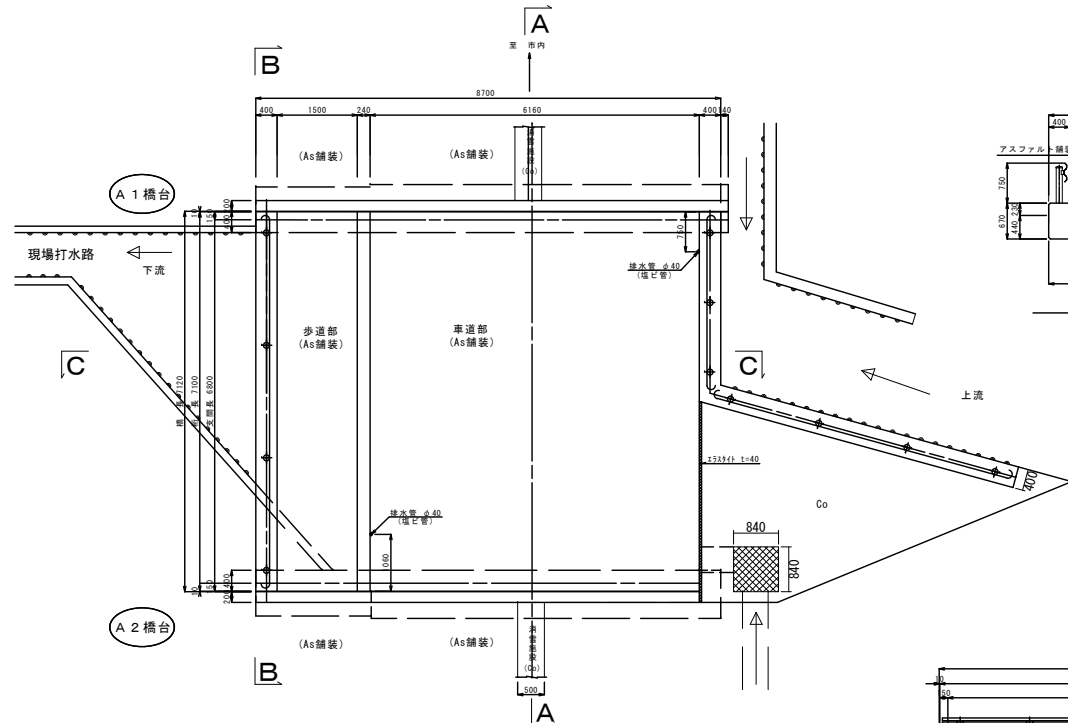


西荒川橋 現況橋梁一般図

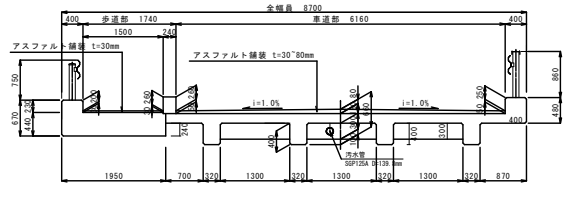
S=1:50

会津若松市北会津町上米塚

平面図
(床版上面)

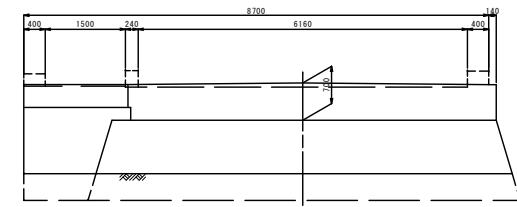


断面図
C-C'断面

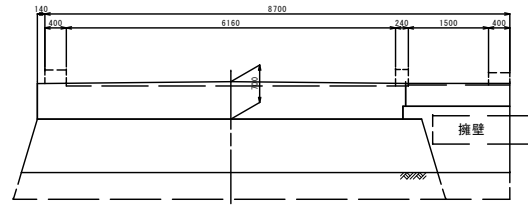


設計条件 西荒川橋		
上部 工 構 造	種 別	車道橋(+歩道)
	型 式	車道部：1径間RC-T桁 歩道部：1径間RC床版橋
	橋梁規格	二等橋
	活 荷 重	車道：TL-14 歩道：群集荷重 5.0kN/m ²
	橋 長	7.120m
	桁 長	7.100m
	支 間	24.200m
	幅 員	全幅員 8.700m (0.40+1.74+6.16+0.40)
	横断勾配	車道 1.00% 歩道 0.50%
	斜 角	90° 00' 00"
下部 工 構 造	支 承	エラストイト(30~40mm)
	材料形式	躯体 A1・A2：重力式橋台(推定)
		基礎 直接基礎(推定)
	設計震度	水平 — 鉛直 —
	コンクリート	躯体 $\sigma_{ck}=$ 180 kgf/cm ²
		基礎 —
	鉄筋	SR235 (1600 kgf/cm ²)
	支持地盤	—
	許容支持力	常 時 — 地震時 —
		鉛直 — 鉛直 —

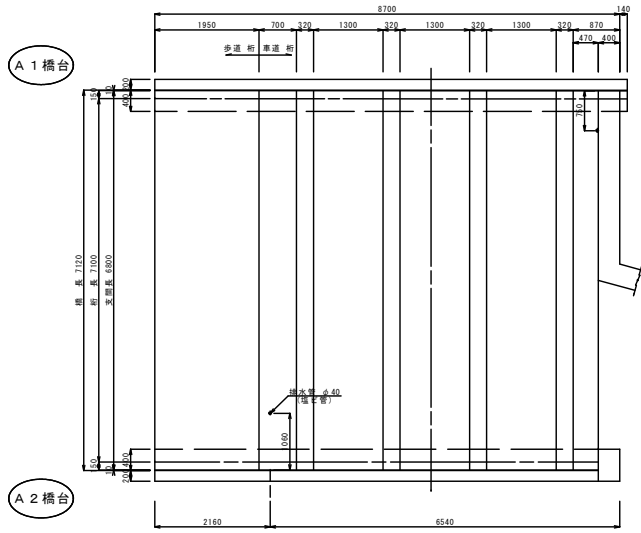
A 1 橋台正面図



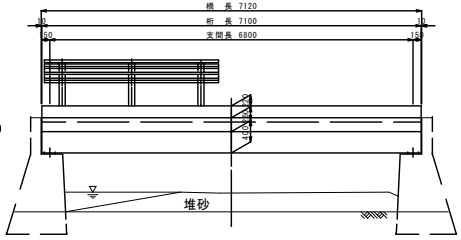
A 2 橋台正面図



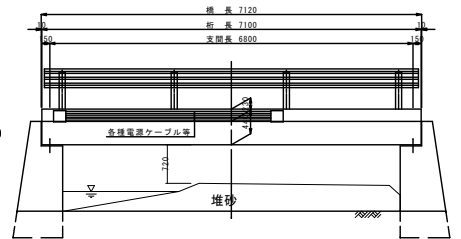
平面図
(床版下面)



A-A



B-B

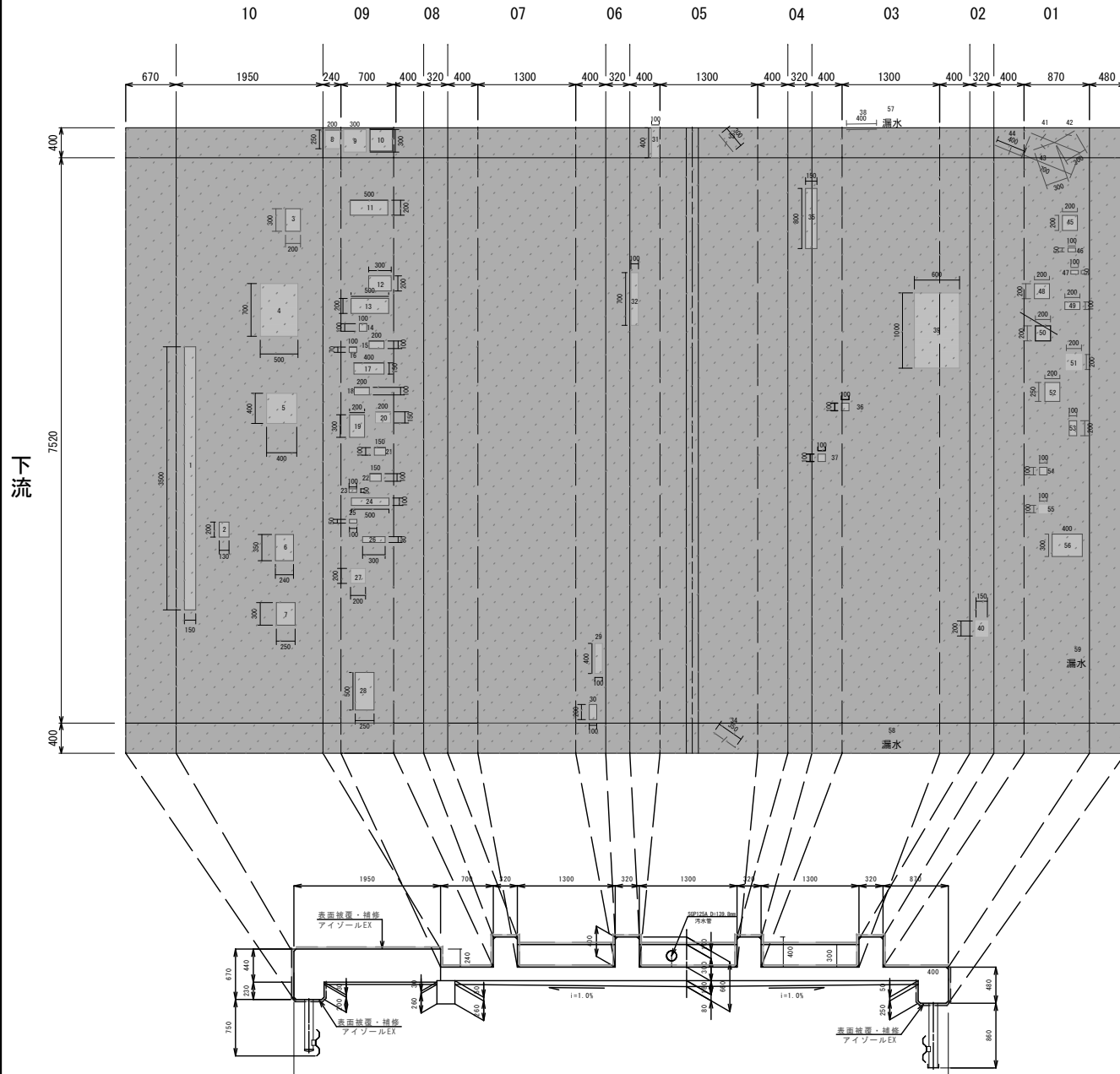


当初設計

令和7年度 工事番号 第 692 号			
会津若松市北会津町上米塚 地内			
西荒川橋 橋梁補修工事			
現況橋梁一般図			
縮 尺	図 示	図 面 全 2 葉 の 1	
設 計	製 図	検 算	
会津若松市建設部道路課			

コンクリート補修計画図

S=1:30



部 位	番号	字 号	損傷種類	規模 (数量)				補 修 工 法	ベース工法	
				幅 b (mm)	長さ L (mm)	深さ h (mm)	体積 V (m ³)			
主幹部	1	43	鉄筋露出	b 180	L 4.2	h 36	A 0.7560	V 0.0272	補修: 断面修復 (はつり、ケレン、左官光境工、高分子系塗布)	SSI工法
床版下面	2	44	鉄筋露出	b 156	L 0.24	h 36	A 0.0374	V 0.0013	補修: 断面修復 (はつり、ケレン、左官光境工、高分子系塗布)	SSI工法
床版下面	3	40	鉄筋露出	b 240	L 0.36	h 24	A 0.0864	V 0.0021	補修: 断面修復 (はつり、ケレン、左官光境工、高分子系塗布)	SSI工法
床版下面	4	41	浮き	b 600	L 0.84	h 0	A 0.5040	V 0.0000	補修: (免工工、高分子系塗布)	IPH工法
床版下面	5	42	浮き	b 480	L 0.48	h 0	A 0.2304	V 0.0000	補修: (免工工、高分子系塗布)	IPH工法
床版下面	6	45	鉄筋露出	b 288	L 0.42	h 48	A 0.1210	V 0.0051	補修: 断面修復 (はつり、ケレン、左官光境工、高分子系塗布)	SSI工法
床版下面	7	46	鉄筋露出	b 300	L 0.36	h 36	A 0.1080	V 0.0039	補修: 断面修復 (はつり、ケレン、左官光境工、高分子系塗布)	SSI工法
主幹部	8	25	浮き	b 240	L 0.3	h 0	A 0.0720	V 0.0000	補修: (免工工、高分子系塗布)	IPH工法
横断	9	24	縦断の欠損	b 360	L 0.36	h 96	A 0.1296	V 0.0124	補修: 断面修復 (左官工、鉄筋注入工、コンクリート光境工、収付工工法)	ISモルタル
横断	10	24	鉄筋露出	b 360	L 0.36	h 96	A 0.1296	V 0.0124	補修: 断面修復 (はつり、ケレン、左官光境工、高分子系塗布)	SSI工法
床版下面	11	26	鉄筋露出	b 600	L 0.24	h 36	A 0.1440	V 0.0052	補修: 断面修復 (はつり、ケレン、左官光境工、高分子系塗布)	SSI工法
床版下面	12	28	鉄筋露出	b 360	L 0.24	h 36	A 0.0864	V 0.0031	補修: 断面修復 (はつり、ケレン、左官光境工、高分子系塗布)	SSI工法
床版下面	13	13	鉄筋露出	b 600	L 0.24	h 30	A 0.1440	V 0.0043	補修: 断面修復 (はつり、ケレン、左官光境工、高分子系塗布)	SSI工法
床版下面	14	14	鉄筋露出	b 120	L 0.12	h 30	A 0.0144	V 0.0004	補修: 断面修復 (はつり、ケレン、左官光境工、高分子系塗布)	SSI工法
床版下面	15	30	鉄筋露出	b 240	L 0.12	h 30	A 0.0288	V 0.0009	補修: 断面修復 (はつり、ケレン、左官光境工、高分子系塗布)	SSI工法
床版下面	16	27	鉄筋露出	b 120	L 0.084	h 30	A 0.0101	V 0.0003	補修: 断面修復 (はつり、ケレン、左官光境工、高分子系塗布)	SSI工法
床版下面	17	27	鉄筋露出	b 480	L 0.18	h 30	A 0.0864	V 0.0022	補修: 断面修復 (はつり、ケレン、左官光境工、高分子系塗布)	SSI工法
床版下面	18	31	鉄筋露出	b 240	L 0.12	h 24	A 0.0288	V 0.0007	補修: 断面修復 (はつり、ケレン、左官光境工、高分子系塗布)	SSI工法
床版下面	19	32	鉄筋露出	b 240	L 0.36	h 24	A 0.0864	V 0.0021	補修: 断面修復 (はつり、ケレン、左官光境工、高分子系塗布)	SSI工法
床版下面	20	33	浮き	b 240	L 0.18	h 18	A 0.0432	V 0.0000	補修: (免工工、高分子系塗布)	IPH工法
床版下面	21	34	鉄筋露出	b 180	L 0.12	h 24	A 0.0216	V 0.0005	補修: 断面修復 (はつり、ケレン、左官光境工、高分子系塗布)	SSI工法
床版下面	22	35	鉄筋露出	b 180	L 0.12	h 24	A 0.0216	V 0.0005	補修: 断面修復 (はつり、ケレン、左官光境工、高分子系塗布)	SSI工法
床版下面	23	36	鉄筋露出	b 120	L 0.06	h 24	A 0.0072	V 0.0002	補修: 断面修復 (はつり、ケレン、左官光境工、高分子系塗布)	SSI工法
床版下面	24	36	鉄筋露出	b 600	L 0.12	h 24	A 0.0720	V 0.0017	補修: 断面修復 (はつり、ケレン、左官光境工、高分子系塗布)	SSI工法
床版下面	25	36	鉄筋露出	b 120	L 0.06	h 24	A 0.0072	V 0.0002	補修: 断面修復 (はつり、ケレン、左官光境工、高分子系塗布)	SSI工法
床版下面	26	37	鉄筋露出	b 360	L 0.096	h 30	A 0.0346	V 0.0010	補修: 断面修復 (はつり、ケレン、左官光境工、高分子系塗布)	SSI工法
床版下面	27	38	浮き	b 240	L 0.24	h 18	A 0.0576	V 0.0014	補修: (免工工、高分子系塗布)	IPH工法
床版下面	28	39	鉄筋露出	b 300	L 0.6	h 30	A 0.1800	V 0.0054	補修: 断面修復 (はつり、ケレン、左官光境工、高分子系塗布)	SSI工法
床版下面	29	32	鉄筋露出	b 120	L 0.48	h 0	A 0.0576	V 0.0000	補修: (免工工、高分子系塗布)	IPH工法
床版下面	30	33	鉄筋露出	b 120	L 0.24	h 30	A 0.0288	V 0.0009	補修: 断面修復 (はつり、ケレン、左官光境工、高分子系塗布)	SSI工法
横断	31	16	鉄筋露出	b 120	L 0.48	h 36	A 0.0576	V 0.0021	補修: 断面修復 (はつり、ケレン、左官光境工、高分子系塗布)	SSI工法
床版下面	32	19	浮き	b 120	L 0.84	h 0	A 0.1008	V 0.0000	補修: (免工工、高分子系塗布)	IPH工法
横断	33	18	ひび割れ・電装	b 12	L 0.36	h 0	A 0.0000	V 0.0000	補修: ひび割れ補修 (縦断工、注入工、免工工)	IPH工法
横断	34	20	ひび割れ・電装	b 12	L 0.42	h 0	A 0.0050	V 0.0000	補修: ひび割れ補修 (縦断工、注入工、免工工)	IPH工法
主幹部	35	12	欠損	b 180	L 0.96	h 96	A 0.1728	V 0.0166	補修: 断面修復 (左官工、鉄筋注入工、コンクリート光境工、収付工工法)	ISモルタル
主幹部	36	14	鉄筋露出	b 120	L 0.12	h 30	A 0.0144	V 0.0004	補修: 断面修復 (はつり、ケレン、左官光境工、高分子系塗布)	SSI工法
主幹部	37	14	鉄筋露出	b 120	L 0.12	h 30	A 0.0144	V 0.0004	補修: 断面修復 (はつり、ケレン、左官光境工、高分子系塗布)	SSI工法
析底	38	9	ひび割れ・電装	b 21.6	L 0.48	h 0	A 0.0104	V 0.0000	補修: ひび割れ補修 (縦断工、注入工、免工工)	IPH工法
主幹部	39	11	浮き	b 720	L 1.2	h 18	A 0.8640	V 0.0156	補修: (免工工、高分子系塗布)	IPH工法
主幹部	40	15	ジャンカ	b 180	L 0.24	h 84	A 0.0432	V 0.0036	補修: 断面修復 (左官工、鉄筋注入工、コンクリート光境工、収付工工法)	ISモルタル
析底	41	2	ひび割れ・電装	b 14.4	L 0.84	h 240	A 0.0121	V 0.0029	補修: ひび割れ補修 (縦断工、注入工、免工工)	IPH工法
析底	42	2	ひび割れ・電装	b 20.4	L 0.36	h 240	A 0.0073	V 0.0018	補修: ひび割れ補修 (縦断工、注入工、免工工)	IPH工法
析底	43	2	ひび割れ・電装	b 36	L 0.36	h 240	A 0.0130	V 0.0031	補修: ひび割れ補修 (縦断工、注入工、免工工)	IPH工法
主幹部	44	1	欠損	b 18	L 0.48	h 60	A 0.0086	V 0.0005	補修: 断面修復 (左官工、鉄筋注入工、コンクリート光境工、収付工工法)	ISモルタル
床版下面	45	3	鉄筋露出	b 240	L 0.24	h 36	A 0.0576	V 0.0021	補修: 断面修復 (はつり、ケレン、左官光境工、高分子系塗布)	SSI工法
床版下面	46	3	鉄筋露出	b 120	L 0.06	h 36	A 0.0072	V 0.0003	補修: 断面修復 (はつり、ケレン、左官光境工、高分子系塗布)	SSI工法
床版下面	47	4	鉄筋露出	b 120	L 0.06	h 36	A 0.0072	V 0.0003	補修: 断面修復 (はつり、ケレン、左官光境工、高分子系塗布)	SSI工法
床版下面	48	4	鉄筋露出	b 240	L 0.24	h 36	A 0.0576	V 0.0021	補修: 断面修復 (はつり、ケレン、左官光境工、高分子系塗布)	SSI工法
床版下面	49	5	剥落	b 240	L 0.12	h 30	A 0.0288	V 0.0009	補修: 断面修復 (はつり、ケレン、左官光境工、高分子系塗布)	SSI工法
床版下面	50	5	剥落	b 240	L 0.24	h 30	A 0.0576	V 0.0017	補修: 断面修復 (左官工、鉄筋注入工、コンクリート光境工、収付工工法)	ISモルタル
床版下面	51	6	ジャンカ	b 240	L 0.24	h 60	A 0.0576	V 0.0035	補修: 断面修復 (左官工、鉄筋注入工、コンクリート光境工、収付工工法)	ISモルタル
床版下面	52	6	鉄筋露出	b 240	L 0.3	h 36	A 0.0720	V 0.0026	補修: 断面修復 (はつり、ケレン、左官光境工、高分子系塗布)	SSI工法
床版下面	53	6	鉄筋露出	b 120	L 0.24	h 36	A 0.0288	V 0.0010	補修: 断面修復 (はつり、ケレン、左官光境工、高分子系塗布)	SSI工法
床版下面	54	7	鉄筋露出	b 120	L 0.12	h 36	A 0.0144	V 0.0005	補修: 断面修復 (はつり、ケレン、左官光境工、高分子系塗布)	SSI工法
床版下面	55	7	剥落	b 120	L 0.12	h 36	A 0.0144	V 0.0005	補修: 断面修復 (左官工、鉄筋注入工、コンクリート光境工、収付工工法)	ISモルタル
床版下面	56	8	鉄筋露出	b 480	L 0.36	h 72	A 0.1728	V 0.0124	補修: 断面修復 (はつり、ケレン、左官光境工、高分子系塗布)	SSI工法
析底	57	10	剥落・漏水	b 0	L 0	h 0	A 0.0000	V 0.0000	補修: 表面被覆 (Co表面全面の被覆)	Y1'→4EX
析底	58	10	剥落・漏水	b 0	L 0	h 0	A 0.0000	V 0.0000	補修: 表面被覆 (Co表面全面の被覆)	Y1'→4EX
床版下面	59	10	剥落・漏水	b 0	L 0	h 0	A 0.0000	V 0.0000	補修: 表面被覆 (Co表面全面の被覆)	Y1'→4EX
				L (m)				A (m ²)	V (m ³)	
鉄筋露出								2.7735	0.1078	
浮き								1.9296	0.0174	
ひび割れ・電装				2.82						
欠損								0.3110	0.0295	
剥落・ジャンカ								0.1728		

凡 例

表 示 状 態	補 修 内 容
鉄筋露出	断面修復 (はつり、ケレン、SSI工法)
ひび割れ	ひび割れ補修 (IPH工法)
浮き	内圧充填補修 (IPH工法)
欠損・剥落	断面補修工 (732t繊維入りS'7マ-6698+金浸材)
ジャンカ	断面補修工 (732t繊維入りS'7マ-6698+金浸材)
析底全体	表面被覆 (Co表面全面の被覆 アイソールEX)
析底側面	表面被覆 (Co表面全面の被覆 アイソールEX)

当初設計

令和7年度 工事番号 第 692 号			
会津若松市北会津町上米塚 地内			
西沢川橋 橋梁補修工事			
コンクリート補修計画図			
縮 尺	図 示	図 面 全 2 葉 の 2	
設 計	製 図	検 算	
会 津 若 松 市 建 設 部 道 路 課			