

令和7年度

行仁小学校普通教室冷暖房設備工事



会津若松市財務部公共施設管理課

会津若松市財務部公共施設管理課			
課長	G L	検 図	担 当

特記仕様

○特記に記載のないものは、下記の仕様とする。

- ・『建築関係工事共通仕様書』 福島県土木部
- ・『公共建築工事改修工事標準仕様書』 国土交通省大臣官房官庁営繕部監修
- ・『建築改修工事監理指針』 国土交通省大臣官房官庁営繕部監修
- ・『電気設備工事、機械設備工事監理指針』 国土交通省大臣官房官庁営繕部監修
- ・その他関係法令を遵守すること。

○暴力団関係者の排除

会津若松市発生工事等からの暴力団等排除措置要綱を遵守するとともに、本市が発注する業務において、暴力団関係者からの資材の購入等、同関係者への下請けの発注及び同関係者が関与する産業廃棄物処理施設の使用を禁止する。

○地産地消の推進

工業用資材の購入及び調達については、規格・品質等条件を満足するものであれば、地元製品の活用に努めること。下請け工事の発生についても地元業者の活用に心がけること。

○各種保険について

- ・火災保険に加入すること。（工期+14日間）
- ・不測の事故に適切に対応できるように請負業者賠償責任保険に加入していること。（契約時に加入していれば可）その証券の写しを遅延なく提出すること。
- ・法定外の労災保険の付保  
※本工事において、受注者は法定外の労災保険に付さなければならない。

○工事を施工しない日及び時間帯について

- ・工事を施工しない日 ☐有・☒無 年 月 日
- ・工事を施工しない時間帯 ☐有・☒無 : ~ :

工事を施工しない時間帯は、  
☐工期全体 ☐上記「工事を施工しない日」 ☐ に適用する。

○再生資源利用（促進）計画

1 再生資源利用計画書

受注者は、コンクリート、コンクリート及び鉄から成る建設資材、木材、アスファルト混合物等を工事現場に搬入する場合には、法令等に基づき、再生資源利用計画書を作成し、施工計画書に含め監督員に写しを提出しなければならない。 また、受注者は、法令等に基づき、再生資源利用計画を工事現場の公衆が見やすい場所に掲げなければならない。

2 再生資源利用促進計画書

受注者は、建設発生土、コンクリート塊、アスファルト・コンクリート塊、建設発生木材、建設汚泥または建設混合廃棄物等を工事現場から搬出する場合には、法令等に基づき、再生資源利用促進計画書を作成し、施工計画書に含め監督員に写しを提出しなければならない。  
また、受注者は、法令等に基づき、再生資源利用促進計画を工事現場の公衆が見やすい場所に掲げなければならない。

○週休2日工事

本工事は、『会津若松市週休2日工事実施要領』の対象工事（発注者指定）である。

☒有 ☐無

受注者は、実施要領に定める事項について遵守しなければならない。

※当初積算時に「月単位の4週8休以上」を確保する場合の補正を行っている。

○建設現場等における遠隔臨場

本工事は、『会津若松市建設現場等における遠隔臨場に関する試行要領』の対象工事である。  
☐有 ☒無

○建設工事情報共有システム（ASP）

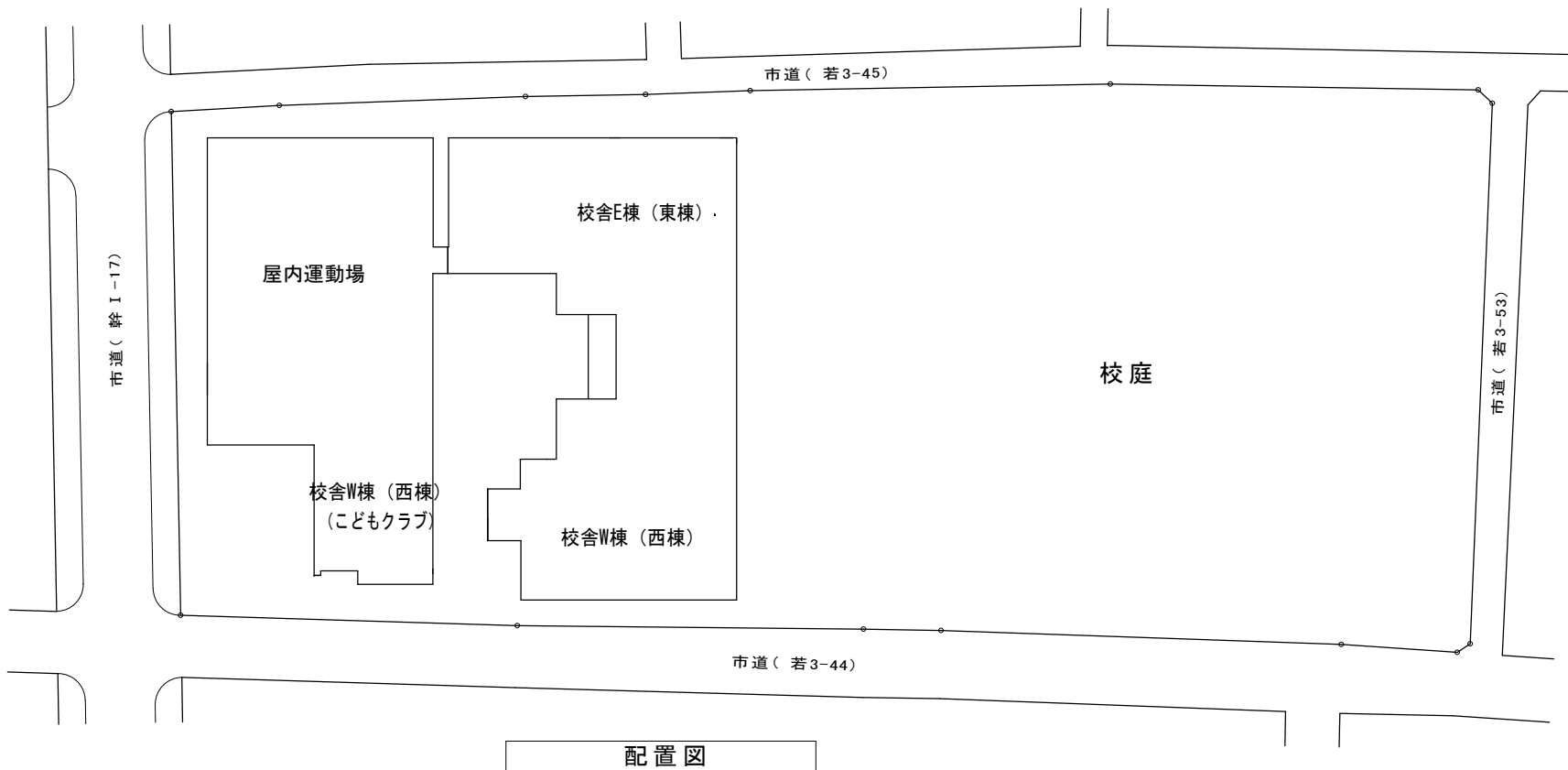
1. 本工事は、会津若松市建設工事情報共有システムの活用対象工事である。なお、システム環境等の理由により活用が困難な場合は、事前協議のうえ対象工事としないことができる。
2. 受注者は、「会津若松市建設工事情報共有システム実施要領」に定める事項について遵守しなければならない。また、システム利用にかかる経費については、清算変更により対応する。

※完成図書を、A 3 版 2 つ折り製本(2部) を完成時に提出すること。



工事箇所：会津若松市行仁町地内

案内図



配置図



会津若松市財務部公共施設管理課

福島県会津若松市東栄町3番46号

特記事項

A2→100%

A3→71%縮小

工事名称

行仁小学校普通教室冷暖房設備工事

図面名称

案内図・配置図・特記仕様書

設計年月

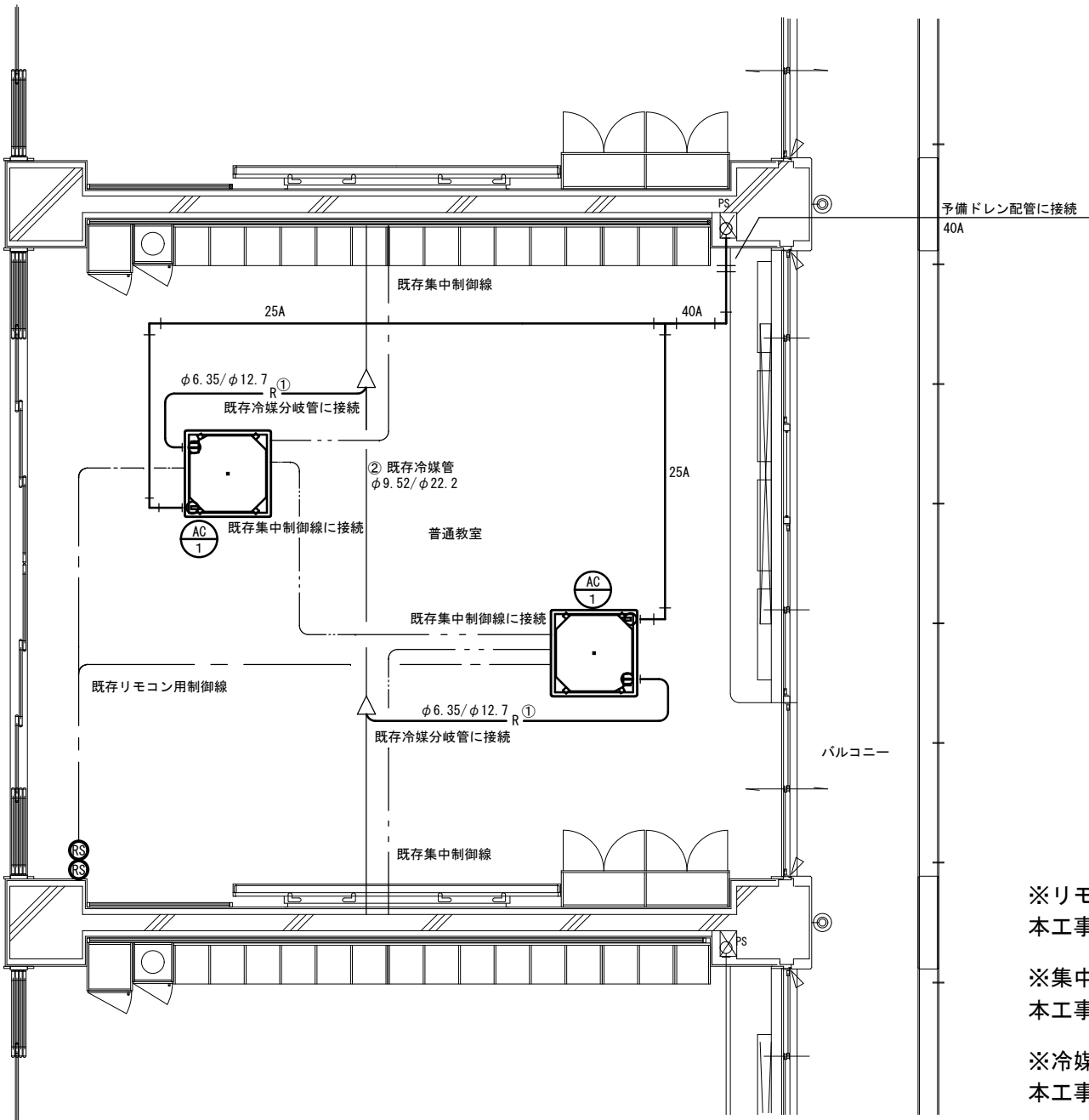
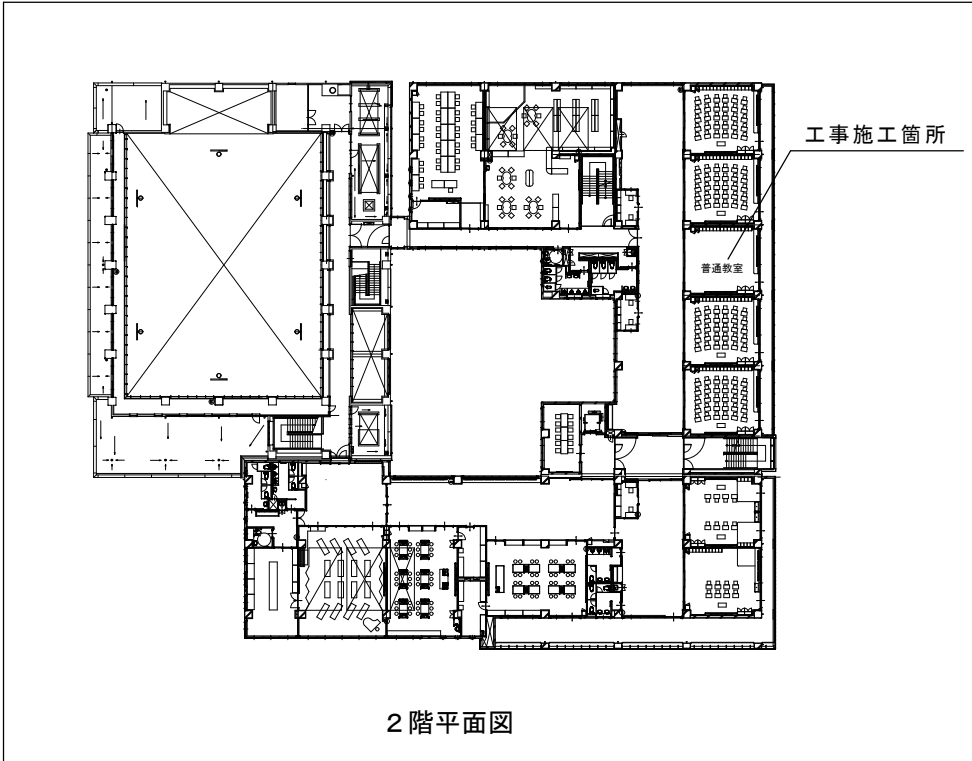
令和7年4月

縮尺

S=NON

図面番号

1 / 4



※リモコン用制御線は将来用として配線済みのため  
本工事においてリモコンを設置する

※集中制御用配線は将来用として配線済みのため  
本工事において接続する

※冷媒分岐管マルチキットは将来用として設置済みのため  
本工事において分岐管以降を配管する

冷媒管リスト		
	液管 φ	ガス管 φ
①	6.35	12.7
②	9.52	22.2

機器表					
記号	名称	仕様	電気容量	台数	備考
AC 1	ビル用マルチエアコン室内機	天カセ4方向 冷房能力：5.0KW 暖房能力：5.6KW 付属品：多機能リモコン	1φ200V 0.05kW	2	

--- リモコン用制御線  
--- 集中制御線

※集中コントローラーの追加設定を行うこと。（既設エアコンメーカー・日立）



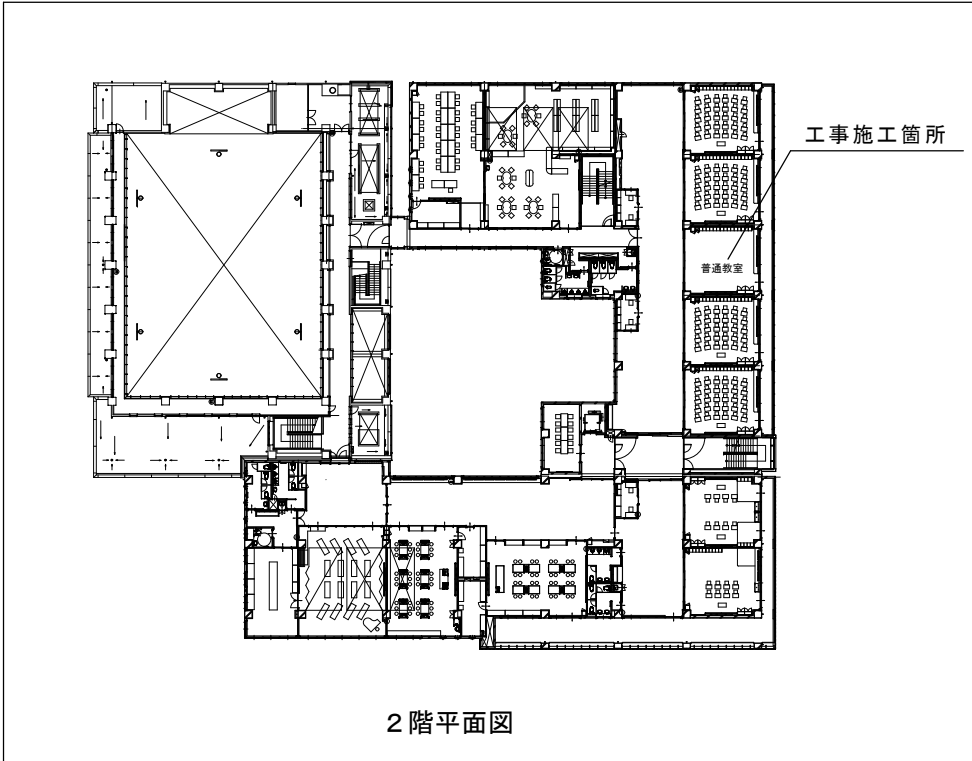
会津若松市財務部公共施設管理課  
福島県会津若松市東栄町3番46号

特記事項
A2→100%
A3→71%縮小

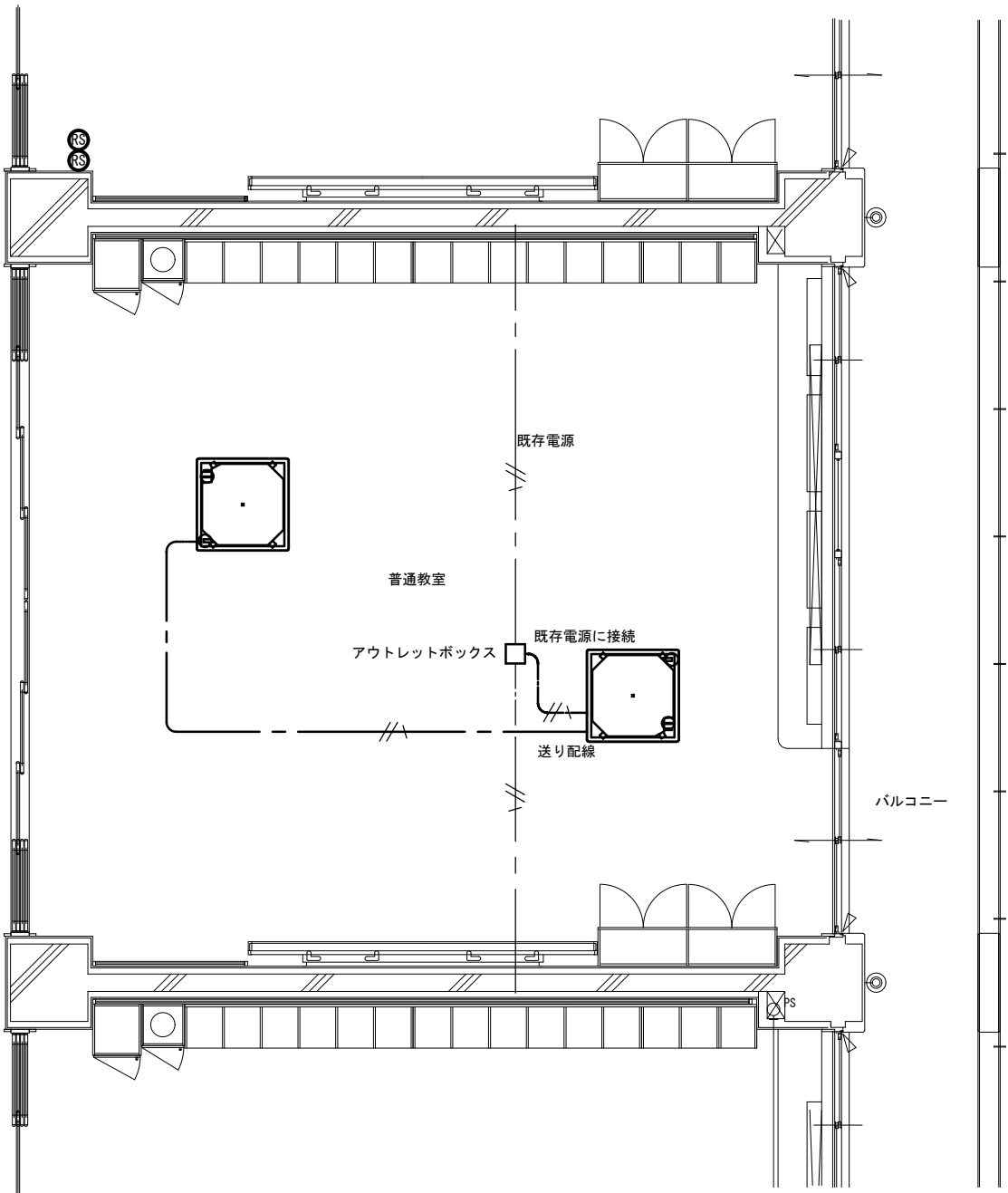
工事名称	行仁小学校普通教室冷暖房設備工事
図面名称	冷暖房設備図・2階普通教室平面図 機器表

設計年月	令和7年4月
縮尺	S=1:50

図面番号	2/4
------	-----



2階平面図



2階普通教室平面図

特記なき配線は下記による。  
——//—— EM-EEF2.0-20+1.6-10アース



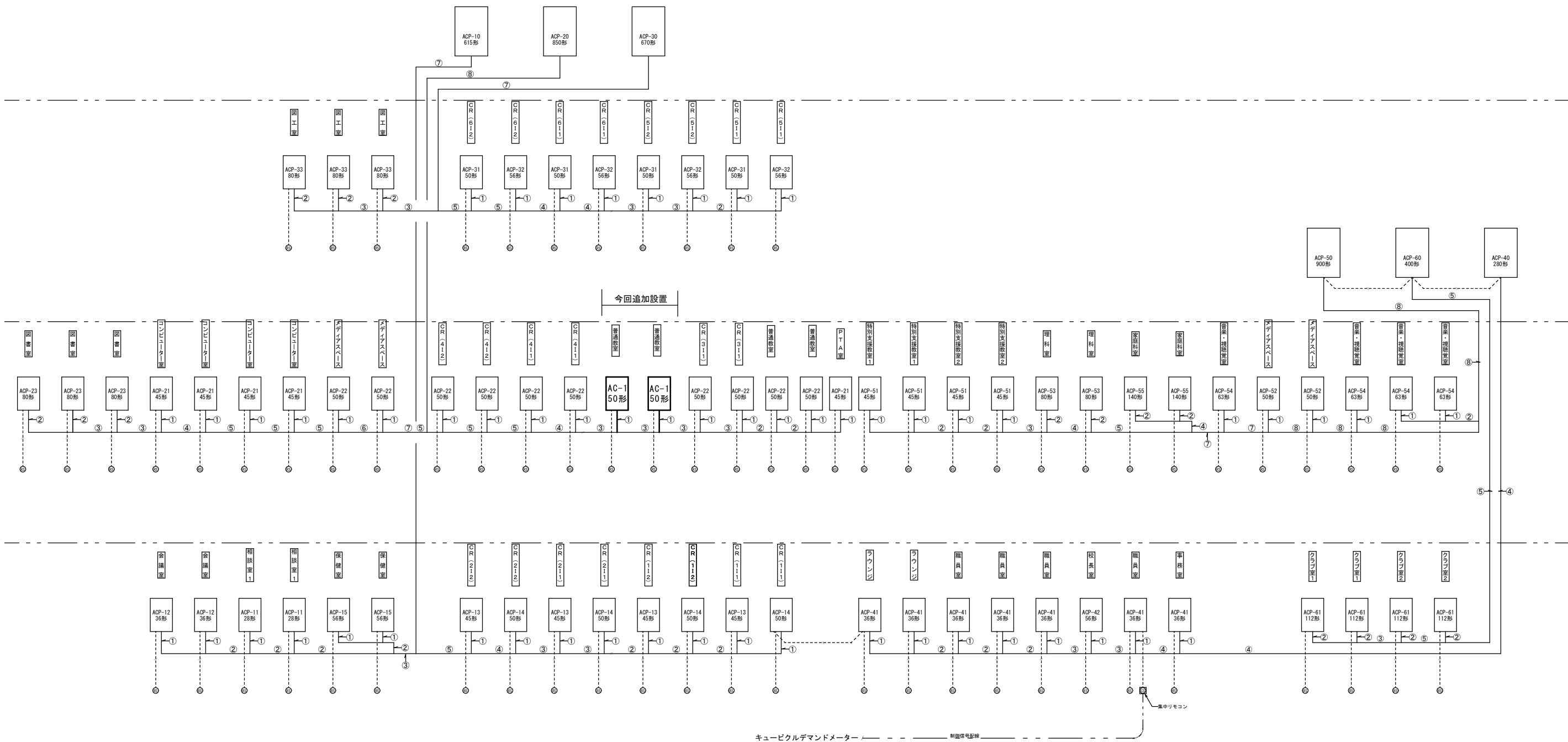
会津若松市財務部公共施設管理課  
福島県会津若松市東栄町3番46号

特記事項
A2→100%
A3→71%縮小

工事名称	行仁小学校普通教室冷暖房設備工事
図面名称	電気設備図・2階普通教室平面図

設計年月	令和7年4月
縮尺	S=1:50

図面番号	3/4
------	-----



冷媒管リスト

記号	液管	ガス管
①	φ 6.35	φ 12.7
②	φ 9.52	φ 15.88
③	φ 9.52	φ 19.05
④	φ 9.52	φ 22.2
⑤	φ 12.7	φ 25.4
⑥	φ 12.7	φ 28.58
⑦	φ 15.88	φ 28.58
⑧	φ 19.05	φ 31.75

※ 冷媒管径は参考とし、製造者規格により施工のこと。



会津若松市財務部公共施設管理課  
福島県会津若松市東栄町3番46号

特記事項

A2→100%

A3→71%縮小

工事名称

行仁小学校普通教室冷暖房設備工事

図面名称

冷暖房設備図・系統図・冷媒管リスト

図面番号

令和7年4月

縮尺

S=NON

図面番号

4/4