


令和 7 年度

若松城防災設備改修工事

 会津若松市財務部公共施設管理課

会津若松市財務部公共施設管理課			
課長	G L	検図	担当

特記仕様

○特記に記載のないものは、下記の仕様とする。

- ・『建築関係工事共通仕様書』 福島県土木部
- ・『公共建築工事改修工事標準仕様書』 国土交通省大臣官房官庁営繕部監修
- ・『建築改修工事監理指針』 国土交通省大臣官房官庁営繕部監修
- ・『電気設備工事、機械設備工事監理指針』 国土交通省大臣官房官庁営繕部監修
- ・その他関係法令を遵守すること。

○暴力団関係者の排除

会津若松市発生工事等からの暴力団等排除措置要綱を遵守するとともに、本市が発注する業務において、暴力団関係者からの資材の購入等、同関係者への下請けの発注及び同関係者が関与する産業廃棄物処理施設の使用を禁止する。

○地産地消の推進

工業用資材の購入及び調達については、規格・品質等条件を満足するものであれば、地元産品の活用に努めること。下請け工事の発生についても地元業者の活用に心がけること。

○各種保険について

- ・火災保険に加入すること。（工期+14日間）
- ・不測の事故に適切に対応できるように請負業者賠償責任保険に加入していること。（契約時に加入していれば可）その証券の写しを遅延なく提出すること。
- ・法定外の労災保険の付保
※本工事において、受注者は法定外の労災保険に付さなければならない。

○工事を施工しない日及び時間帯について

- ・工事を施工しない日 ☐有・☒無 年 月 日
- ・工事を施工しない時間帯 ☐有・☒無 : ~ :

工事を施工しない時間帯は、
☐工期全体 ☒上記「工事を施工しない日」 ☐ に適用する。

○再生資源利用（促進）計画

1 再生資源利用計画書

受注者は、コンクリート、コンクリート及び鉄から成る建設資材、木材、アスファルト混合物等を工事現場に搬入する場合には、法令等に基づき、再生資源利用計画書を作成し、施工計画書に含め監督員に写しを提出しなければならない。 また、受注者は、法令等に基づき、再生資源利用計画を工事現場の公衆が見やすい場所に掲げなければならない。

2 再生資源利用促進計画書

受注者は、建設発生土、コンクリート塊、アスファルト・コンクリート塊、建設発生木材、建設汚泥または建設混合廃棄物等を工事現場から搬出する場合には、法令等に基づき、再生資源利用促進計画書を作成し、施工計画書に含め監督員に写しを提出しなければならない。

また、受注者は、法令等に基づき、再生資源利用促進計画を工事現場の公衆が見やすい場所に掲げなければならない。

○週休2日工事

本工事は、『会津若松市週休2日工事実施要領』の対象工事（発注者指定）である。

☐有 ☒無

受注者は、実施要領に定める事項について遵守しなければならない。

※当初積算時に「月単位の4週8休以上」を確保する場合の補正を行っている。

○建設現場等における遠隔臨場

本工事は、『会津若松市建設現場等における遠隔臨場に関する試行要領』の対象工事である

☐有 ☒無

○建設工事情報共有システム（ASP）

1. 本工事は、会津若松市建設工事情報共有システムの活用対象工事である。なお、システム環境等の理由により活用が困難な場合は、事前協議のうえ対象工事としないことができる。
2. 受注者は、「会津若松市建設工事情報共有システム実施要領」に定める事項について遵守しなければならない。また、システム利用にかかる経費については、清算変更により対応する。

○熱中症対策に関する現場管理費の補正及び工期の設定

- ・本工事は『会津若松市発注工事における熱中症対策に関する実施要領』の対象工事である。
☒有・☐無
- 受注者は、実施要領に定める事項について遵守しなければならない。
『本工事は、猛暑による作業不能日数を 日間見込んでいる。』

○発生材の処理

- ・有価物（ 照明器具類 ）
- ・建設副産物の処理方法

建設副産物	処 理 方 法	積算上の施設名称（※1）
金属くず	売却	荒川産業（株）

・蛍光ランプの処理方法

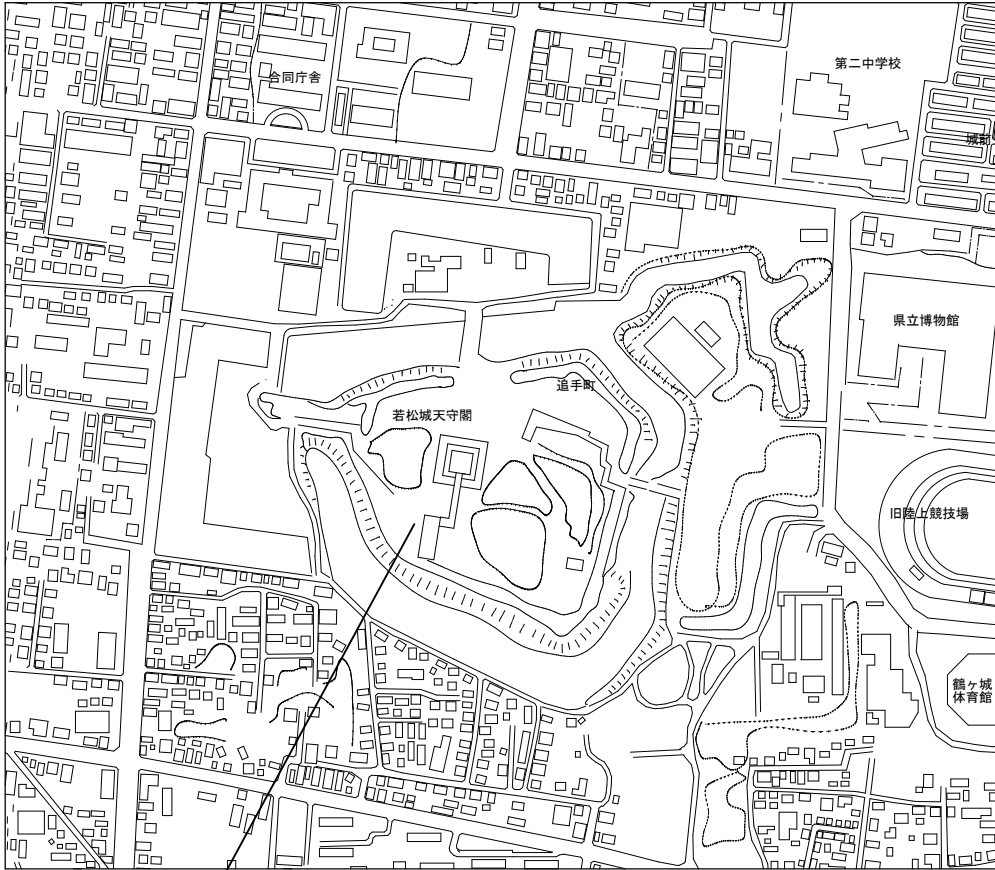
建設副産物	処 理 方 法	積算上の施設名称（※1）
蛍光ランプ	<input checked="" type="checkbox"/> 中間	株式会社 白川商店

注：積算上の施設（※1）は積算上の条件明示であり、処理施設を指定するものではない。
処理施設については、監督員の承諾を得ること。

また、処理施設が積算上の施設と異なる場合でも設計変更の対象とはしない。

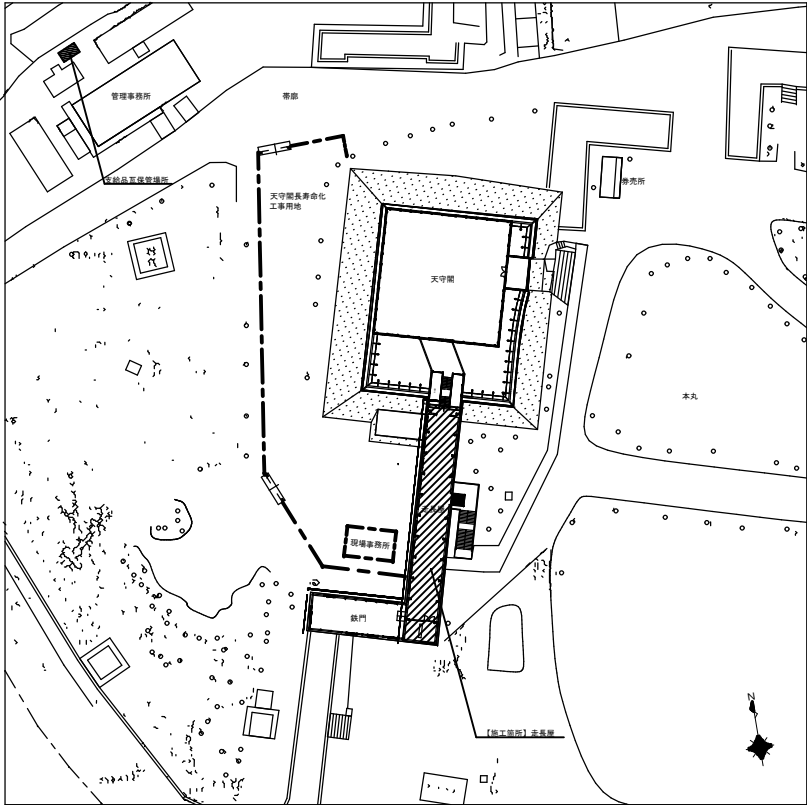
○その他

- ※安定器の処分に際して、PCBの有無を確認すること。PCBの含有が判明した場合には、監督員と協議すること。
- ※完成図書を、黒表紙（金文字入）A4版（CAD、PDFデータも含む）（1部）
- ※施工条件の変更等が生じた場合には、監督員と協議すること。



施工箇所

案内図



配地図



会津若松市財務部公共施設管理課
福島県会津若松市東栄町3番46号

特記事項

A2→100%

A3→71%縮小

工事名称

若松城防災設備改修工事

図面名称

配置図・案内図・特記仕様書

設計年月

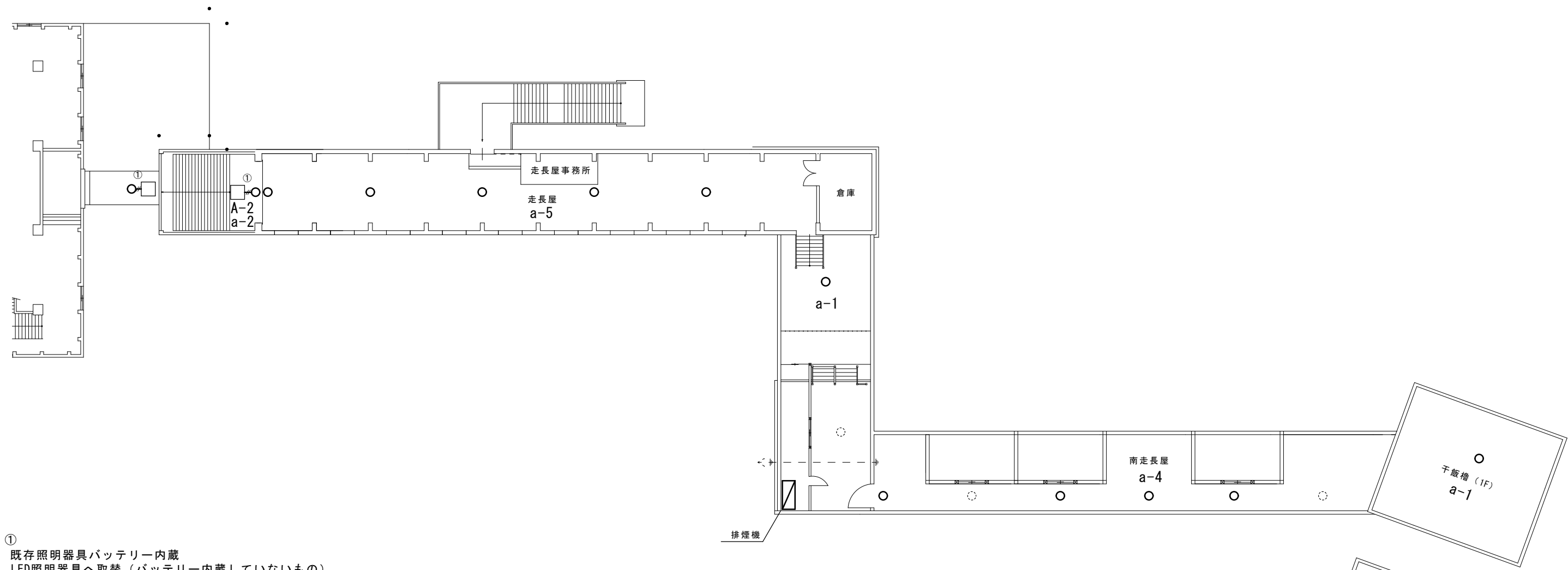
令和7年9月

縮尺

S=N.S

図面番号

1/2



①
既存照明器具バッテリー内蔵
LED照明器具へ取替（バッテリー内蔵していないもの）
LED非常用照明器具増設（既存照明器具から電源取出し）
電源取出し —//— VVF1.6-2C メタルモール

走長屋平面図

排煙機改修概要			
排煙機	テラル	CLF2 (R)-NO.3-TH-L-RS-Y	
Vベルト取替	B-72	2個	
深溝玉軸受取替	6206 ZZ C3 ENS	1個	
深溝玉軸受取替	6207 ZZ C3 ENS	1個	
ピロー型ユニット	25mm取替	CUCP-205 CE W-18	1個
ピロー型ユニット	35mm取替	UCP-207 HR-5	1個

A	LEDシーリングライト	32W
---	-------------	-----

LED内蔵・電源ユニット内蔵
電圧：100V
光源寿命40000時間（光束維持率70%）
昼白色（6500K）Ra83
木製（白木）
□498

a	LED非常用照明器具	K1-LSS11-3
---	------------	------------

LED内蔵・電源ユニット内蔵
電圧：100～242V
蓄電池：ニッケル水素電池
点検スイッチ付
自己点検スイッチ付
天井直付型 一般形（30分間）



会津若松市財務部公共施設管理課
福島県会津若松市東栄町3番46号

特記事項
A2→100%
A3→71%縮小

工事名称	若松城防災設備改修工事
図面名称	走長屋平面図・照明器具姿図

設計年月	令和7年9月
縮尺	S=N.S

図面番号
2 / 2