


令和7年度

湊しらとり保育園木部保護塗装改修工事

 会津若松市財務部公共施設管理課

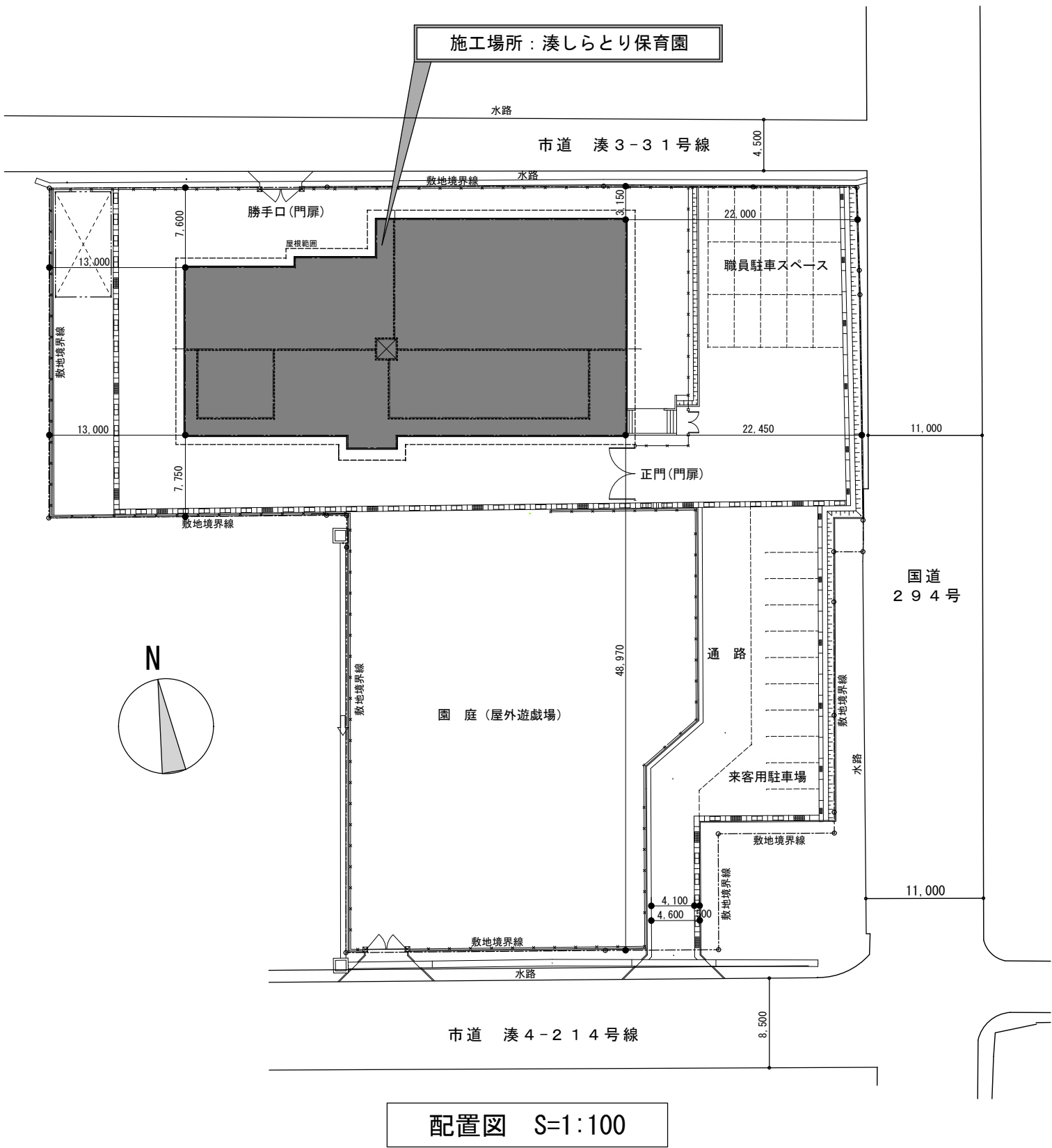
会津若松市財務部公共施設管理課			
課長	G L	検図	担当



案内図 工事場所：会津若松市湊町大字共和 地内

特記仕様

- 特記に記載のないものは、下記の仕様とする。
  - ・『建築・設備工事共通仕様書』 福島県土木部
  - ・『公共建築改修工事標準仕様書』 国土交通省大臣官房官庁営繕部監修
  - ・『建築改修工事監理指針』 国土交通省大臣官房官庁営繕部監修
  - ・その他関係法令を遵守すること。
  - ・火災保険等に参加すること。（工期+14日）
- 暴力団関係者の排除  
会津若松市発注工事等からの暴力団等排除措置要綱を遵守するとともに、本市が発注する業務において、暴力団関係者からの資材の購入等、同関係者への下請けの発注及び同関係者が関与する産業廃棄物処理施設の使用を禁止する。
- 地産地消の推進  
工事用資材の購入及び調達については、規格・品質等条件を満足するものであれば、地元産品の活用に努めること。  
下請け工事の発注についても地元業者の活用に心がけること。
- 請負業者賠償責任保険
  - ・不測の事故に適切に対応できるよう、請負業者賠償責任保険に参加していること。  
（契約時に加入していれば可）その証券の写しを遅延なく提出すること。
  - ・本工事において、受注者は法定外の労災保険に付さなければならない。
- 工事を施工しない日及び時間帯について
  - ・工事を施工しない日 □有・■無
  - ・工事を施工しない時間帯 □有・■無
  - 工事を施工しない時間帯は、  
□工期全体 □上記「工事を施工しない日」 □ に適用する。
- 週休2日工事  
本工事は、『会津若松市週休2日工事実施要領』の対象工事(発注者指定)である。  
■有 □無  
受注者は、実施要領に定める事項について遵守しなければならない。  
※当初積算時に「月単位の4週8休以上」を確保する場合の補正を行っている。
- 建設現場等における遠隔臨場  
本工事は、『会津若松市建設現場等における遠隔臨場に関する試行要領』の対象工事である。  
□有 ■無
- 建設工事情報共有システム（ASP）  
本工事は、『会津若松市建設工事情報共有システム実施要領』の対象工事である。  
受注者は、実施要領に定める事項について遵守しなければならない。  
なお、システム環境等の理由により活用が困難な場合は、事前協議のうえ対象工事としないことができる。  
また、システム利用にかかる費用については、精算変更により対応する。
- 再生資源利用（促進）計画
  - ・受注者は、コンクリート、コンクリート及び鉄から成る建設資材、木材、アスファルト混合物等を工事現場に搬入する場合には、法令等に基づき、再生資源利用計画書を作成し、施工計画書に含め監督員に写しを提出しなければならない。  
また、受注者は、法令等に基づき、再生資源利用計画を工事現場の公衆が見やすい場所に掲げなければならない。
  - ・受注者は、建設発生土、コンクリート塊、アスファルト・コンクリート塊、建設発生木材、建設汚泥または建設混合廃棄物等を工事現場から搬出する場合には、法令等に基づき、再生資源利用促進計画書を作成し、施工計画書に含め監督員に写しを提出しなければならない。  
また、受注者は、法令等に基づき、再生資源利用促進計画を工事現場の公衆が見やすい場所に掲げなければならない。
- 熱中症対策に関する現場管理費の補正及び工期の設定  
本工事は『会津若松市発注工事における熱中症対策に関する実施要領』の対象工事である。  
■有・□無  
受注者は、実施要領に定める事項について遵守しなければならない。  
本工事は、猛暑による作業不能日数を1日間見込んでいる。
- その他
  - ・仮設足場は任意仮設とするが、手すり先行方式とすること。
  - ・工期中も保育園を利用者が使用するため、バリケードや注意喚起等の安全対策に配慮し、利用者の安全確保に努めること。



配置図 S=1:100



会津若松市財務部公共施設管理課  
福島県会津若松市東栄町3番46号

特記事項

工事名称

湊しらとり保育園木部保護塗装改修工事

図面名称

案内図 配置図 特記仕様書

設計年月

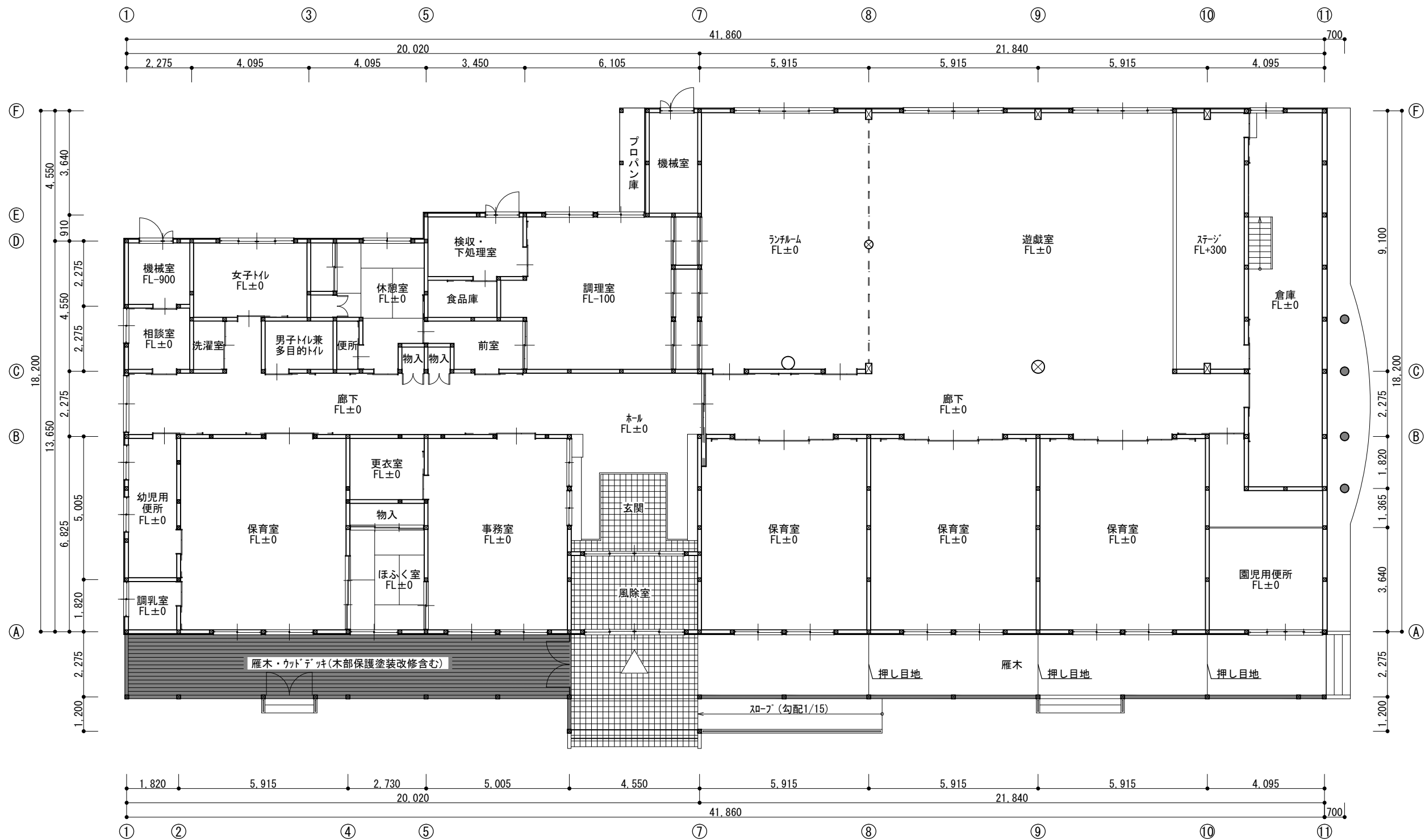
令和7年8月

縮尺

S= 1:100

図面番号

A-1



平面図 S=1:150

■ : 塗装改修箇所(既存木部下地調整の上、木材保護塗料2回塗り)

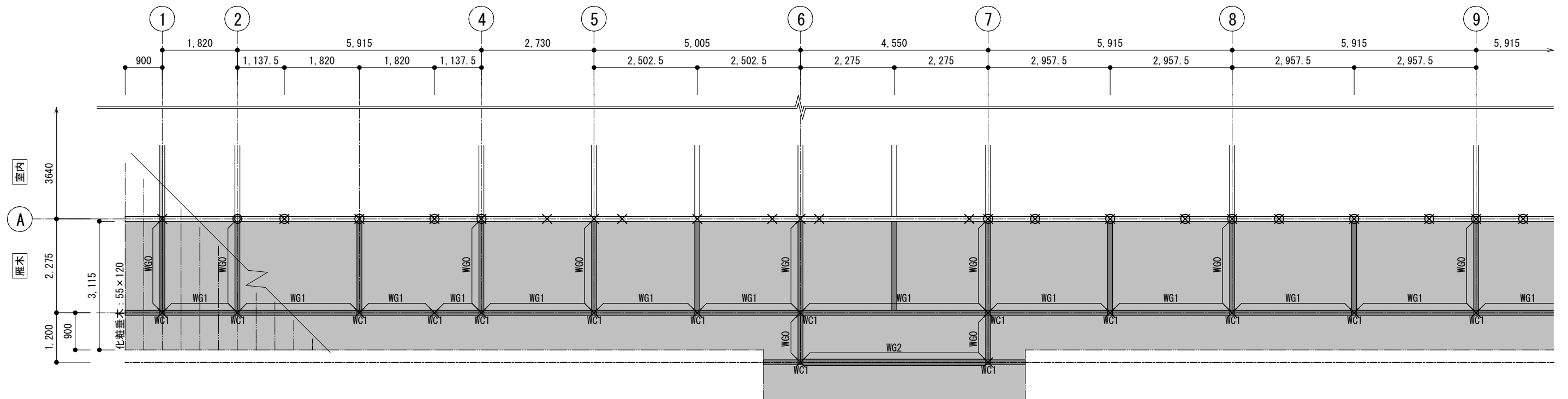


会津若松市財務部公共施設管理課  
福島県会津若松市東栄町3番46号

特記事項	工事名称
	湊しらとり保育園木部保護塗装改修工事
	図面名称
	平面図

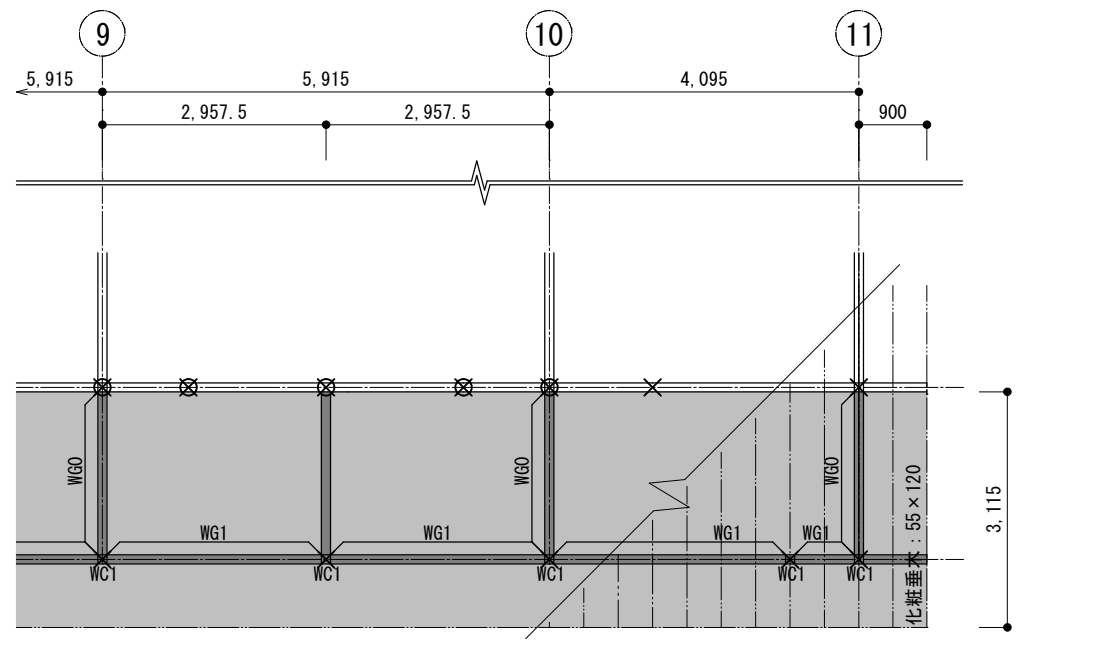
設計年月	令和7年8月
縮尺	S= 1:150

図面番号  
A-2



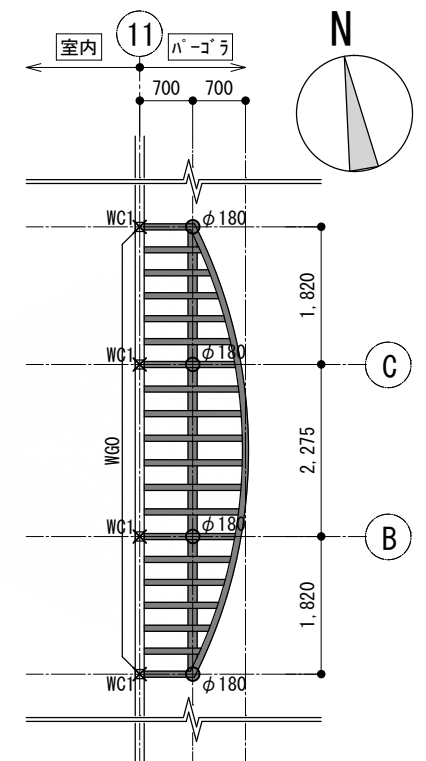
部材リスト			
記号	断面寸法	材種	備考
WC0	120×120	杉一般材	特記のない柱
WC1	135×135	唐松集成材 (E105-F300)	
WC2	220×360	"	
WC3	φ300	"	
WC4	φ450	"	
WG0	120×180	杉一般材	
WG1	120×240	唐松集成材 (E105-F300)	
WG1A	150×240	"	
WG2	150×300	"	
WG3	150×480	"	
WG4	220×650	"	
土台	120×120	唐松防腐注入材	
垂木	50×120	杉一般材	
WB0	120×120	杉一般材	特記のない梁
WB1	120×210	"	
WB2	120×240	"	
WB3	120×280	"	
WB4	120×320	唐松集成材 (E105-F300)	
WB5	120×350	"	
WB6	120×390	"	
WB7	120×450	"	
WV0	45×90	杉一般材	
WV1	120×120	"	
WV2	150×240	唐松集成材 (E105-F300)	
WV1A	135×180	"	
WV2A	150×180	"	
キャットウォーク	60×90	杉一般材	
小屋裏根太	50×120	"	

※ ○は梁上の柱を示す  
※ ◎は通し柱を示す  
※ ×は梁下の柱を示す



小屋伏図 S=1:100

■ : 塗装改修箇所 柱、梁、垂木等 (既存木部下地調整の上、木材保護塗料2回塗り)  
■ : 塗装改修箇所 化粧野地板 (既存木部下地調整の上、木材保護塗料2回塗り)



ハコラ伏図 S=1:100

■ : 塗装改修箇所 (既存木部下地調整の上、木材保護塗料2回塗り)



会津若松市財務部公共施設管理課  
福島県会津若松市東栄町3番46号

特記事項

工事名称	湊しらとり保育園木部保護塗装改修工事
図面名称	小屋伏図 ハコラ伏図

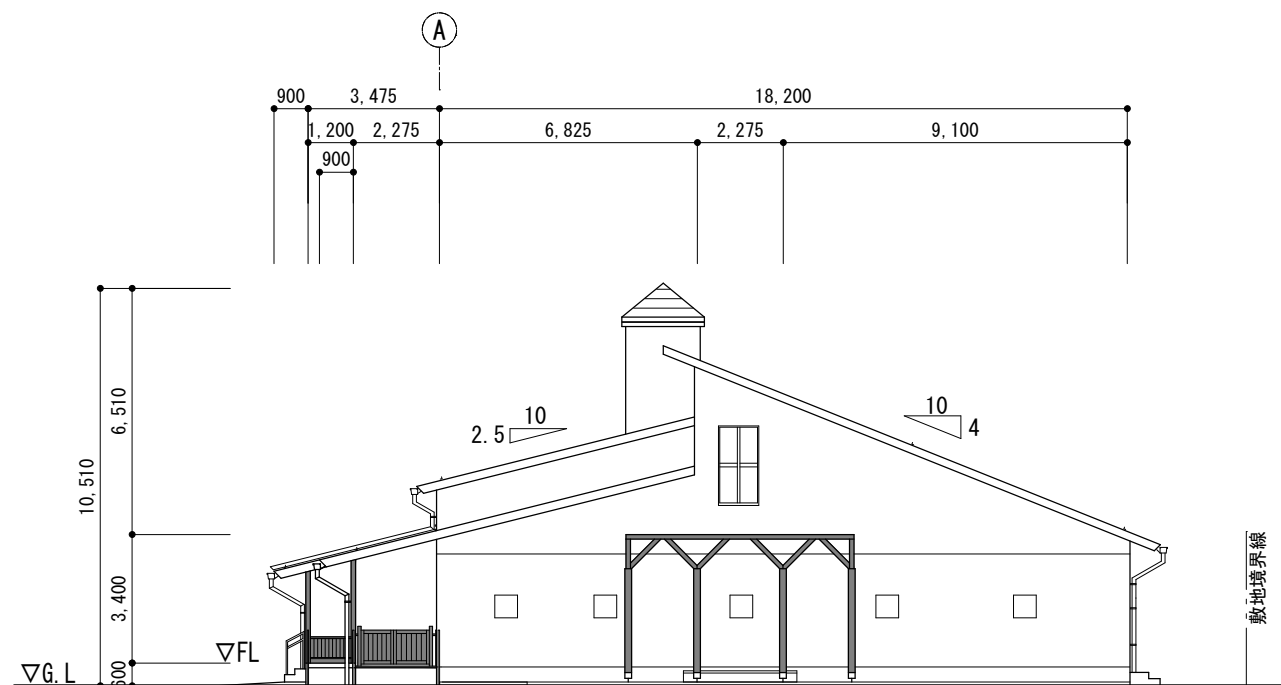
設計年月	令和7年8月
縮尺	S= 1:100

図面番号
A-3



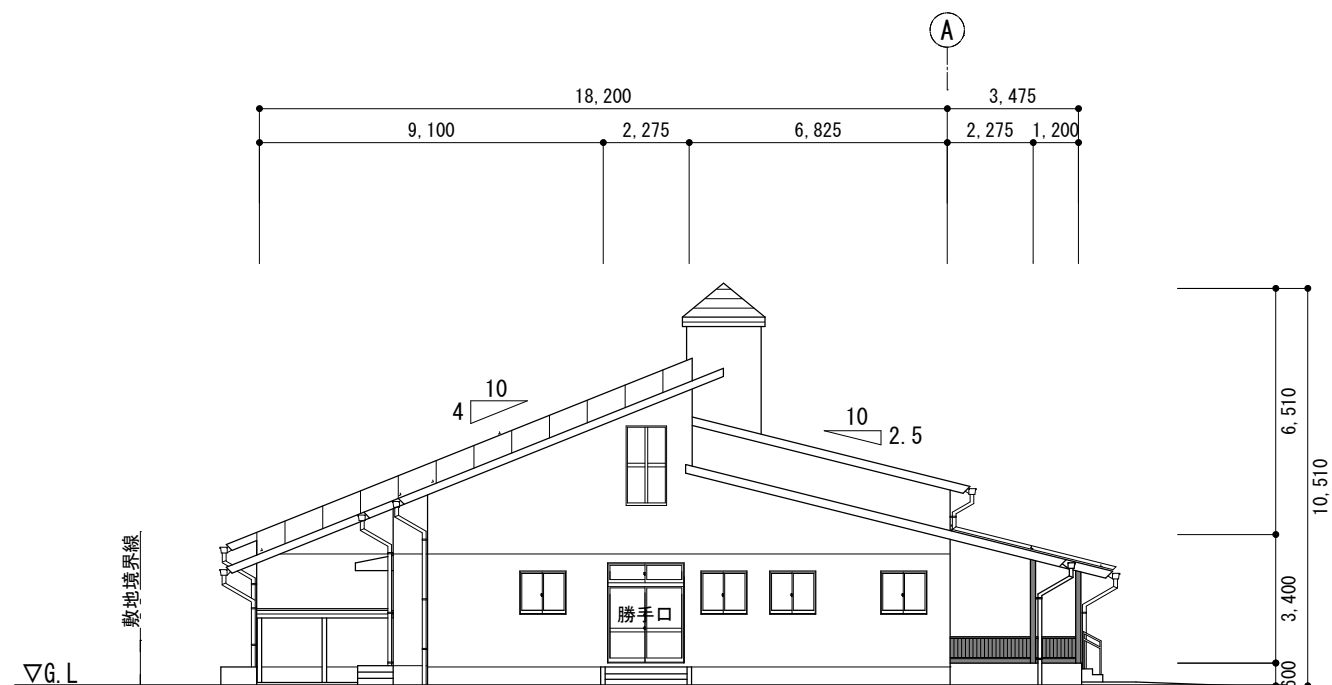
南立面図 S=1:200

■ : 塗装改修箇所(既存木部下地調整の上、木材保護塗料2回塗り)



東立面図 S=1:200

■ : 塗装改修箇所(既存木部下地調整の上、木材保護塗料2回塗り)



西立面図 S=1:200

■ : 塗装改修箇所(既存木部下地調整の上、木材保護塗料2回塗り)



会津若松市財務部公共施設管理課  
福島県会津若松市東栄町3番46号

特記事項

工事名称

湊しらとり保育園木部保護塗装改修工事

図面名称

立面図

設計年月

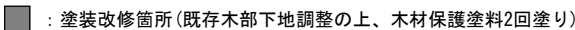
令和7年8月

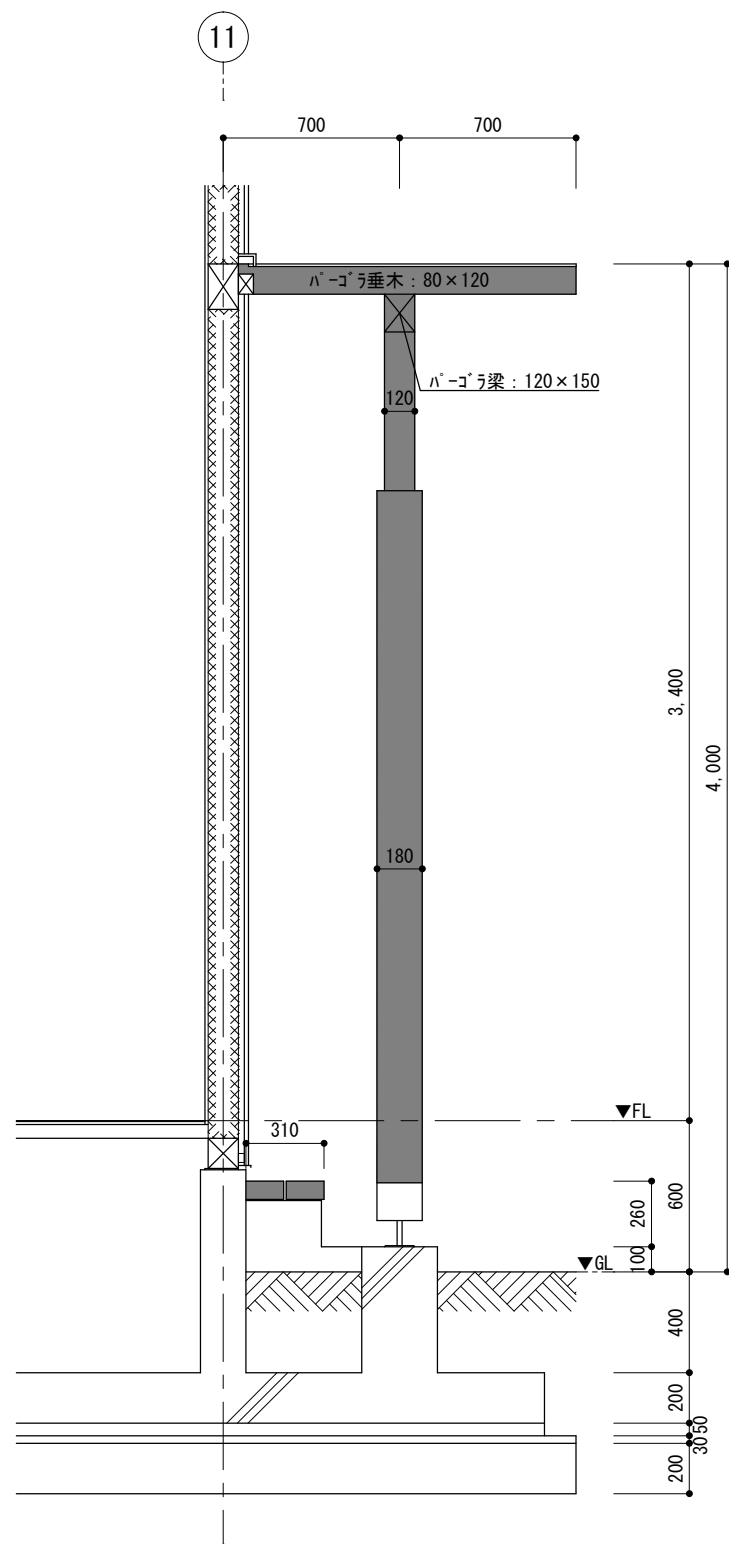
縮尺

S= 1:200

図面番号

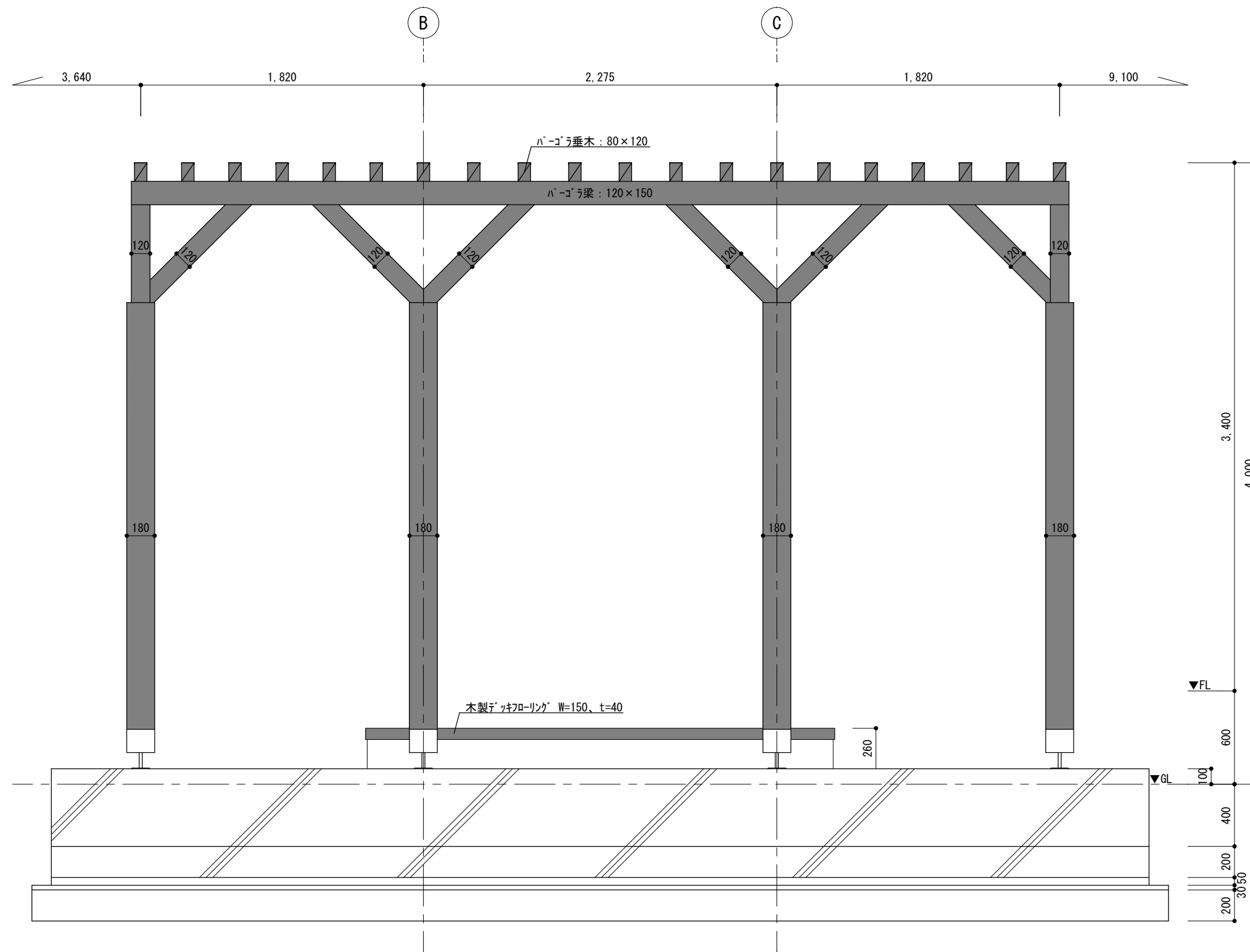
A-4





ハコラ詳細図① S=1:30

■ : 塗装改修箇所(既存木部下地調整の上、木材保護塗料2回塗り)



ハコラ詳細図② S=1:30

■ : 塗装改修箇所(既存木部下地調整の上、木材保護塗料2回塗り)



会津若松市財務部公共施設管理課  
福島県会津若松市東栄町3番46号

特記事項

工事名称	湊しらとり保育園木部保護塗装改修工事
図面名称	ハコラ詳細図

設計年月	令和7年8月
縮尺	S= 1:30

図面番号
A-6