

令和 7 年度

緑町団地給水設備改修工事



会津若松市建設部建築住宅課

| 会津若松市建設部建築住宅課 | | | |
|---------------|-----|----|----|
| 課長 | G L | 検図 | 担当 |
| | | | |

特記仕様

○特記に記載のないものは、下記の仕様とする

- 『建築関係工事共通仕様書』
- 『公共建築改修工事標準仕様書』
- 『建築改修工事監理指針』
- 『電気設備工事・機械設備工事監理指針』
- 『会津若松市給水装置工事施工基準』
- その他関係法令を遵守すること

○暴力団関係者の排除

会津若松市発生工事等からの暴力団等排除措置要綱を遵守するとともに、本市が発注する業務において、暴力団関係者からの資材の購入等、同関係者への下請けの発注及び同関係者が関与する産業廃棄物処理施設の使用を禁止する。

○地産地消の推進

工業用資材の購入及び調達については、規格・品質等条件を満足するものであれば、地元産品の活用に努めること。下請け工事の発生についても地元業者の活用に心がけること。

○各種保険について

- 不測の事故に適切に対応できるように請負業者賠償責任保険に加入していること。（契約時に加入していれば可）その証券の写しを遅延なく提出すること。
- 本工事において、受注者は法定外の労災保険に付さなければならない。

○工事を施工しない日及び時間帯について

- 工事を施工しない日 ☐有・☒無 年 月 日
- 工事を施工しない時間帯 ☐有・☒無 : ~ :
- 工事を施工しない時間帯は、
☐工期全体 ☐上記「工事を施工しない日」 ☐ に適用する。

○再生資源利用（促進）計画

- 再生資源利用計画書
受注者は、コンクリート、コンクリート及び鉄から成る建設資材、木材、アスファルト混合物等を工事現場に搬入する場合には、法令等に基づき、再生資源利用計画書を作成し、施工計画書に含め監督員に写しを提出しなければならない。 また、受注者は、法令等に基づき、再生資源利用計画を工事現場の公衆が見やすい場所に掲げなければならない。
- 再生資源利用促進計画書
受注者は、建設発生土、コンクリート塊、アスファルト・コンクリート塊、建設発生木材、建設汚泥または建設混合廃棄物等を工事現場から搬出する場合には、法令等に基づき、再生資源利用促進計画書を作成し、施工計画書に含め監督員に写しを提出しなければならない。
また、受注者は、法令等に基づき、再生資源利用促進計画を工事現場の公衆が見やすい場所に掲げなければならない。

○週休2日工事

本工事は『会津若松市週休2日工事実施要領』の対象工事（発注者指定型）である。
受注者は、実施要領に定める事項について遵守しなければならない。
※当初積算時に「月単位の4週8休以上」を確保する場合の補正を行っている。
☒有 ☐無

○建設現場等における遠隔臨場

本工事は、『会津若松市建設現場等における遠隔臨場に関する試行要領』の対象工事である
☐有 ☒無

○建設工事情報共有システム（ASP）

本工事は『会津若松市建設工事情報共有システム実施要領』の対象工事である。
受注者は、実施要領に定める事項について遵守しなければならない。
なお、システム環境等の理由により活用が困難な場合は、事前協議のうえ対象工事としないことができる。また、システム利用にかかる経費については、精算変更により対応する。
☒有 ☐無

○熱中症対策

本工事は『会津若松市発注工事における熱中症対策に関する実施要領』の対象工事である。
受注者は、実施要領に定める事項について遵守しなければならない。
本工事は、猛暑による作業不能日数1日間を見込んでいる。
☒有 ☐無

福島県土木部
国土交通省大臣官房官庁営繕部監修
国土交通省大臣官房官庁営繕部監修
国土交通省大臣官房官庁営繕部監修

工事概要

【給水管更生工事－第2棟】

- 給水管更生
 - 一般工法（2回研磨、ライニング工法）
 - 3階12戸
 - 揚水管、給水管
- メーターユニット設置
 - 私有メーター20mmから公有メーター13mmへ変更する
 - 上下水道局へ給水申込書を提出する
- 仮設給水工事
 - 受水槽室から各住戸への仮設給水管を設置する
 - 既設揚水ポンプ及び既設高架水槽を利用する
- 水質検査
 - 16項目（省略不可項目および金属等項目）、施工前後

【ポンプ直送方式化工事－第1・2棟】

- 既存揚水ポンプ撤去
 - 4台（1棟2台、2棟2台）
- 加圧給水ポンプ新設
 - 1台（1棟2棟の同時給水）
 - 推定末端圧制御方式
- 高架水槽撤去
 - 2台
- ループ配管
 - R階にて揚水管と給水管と接続する

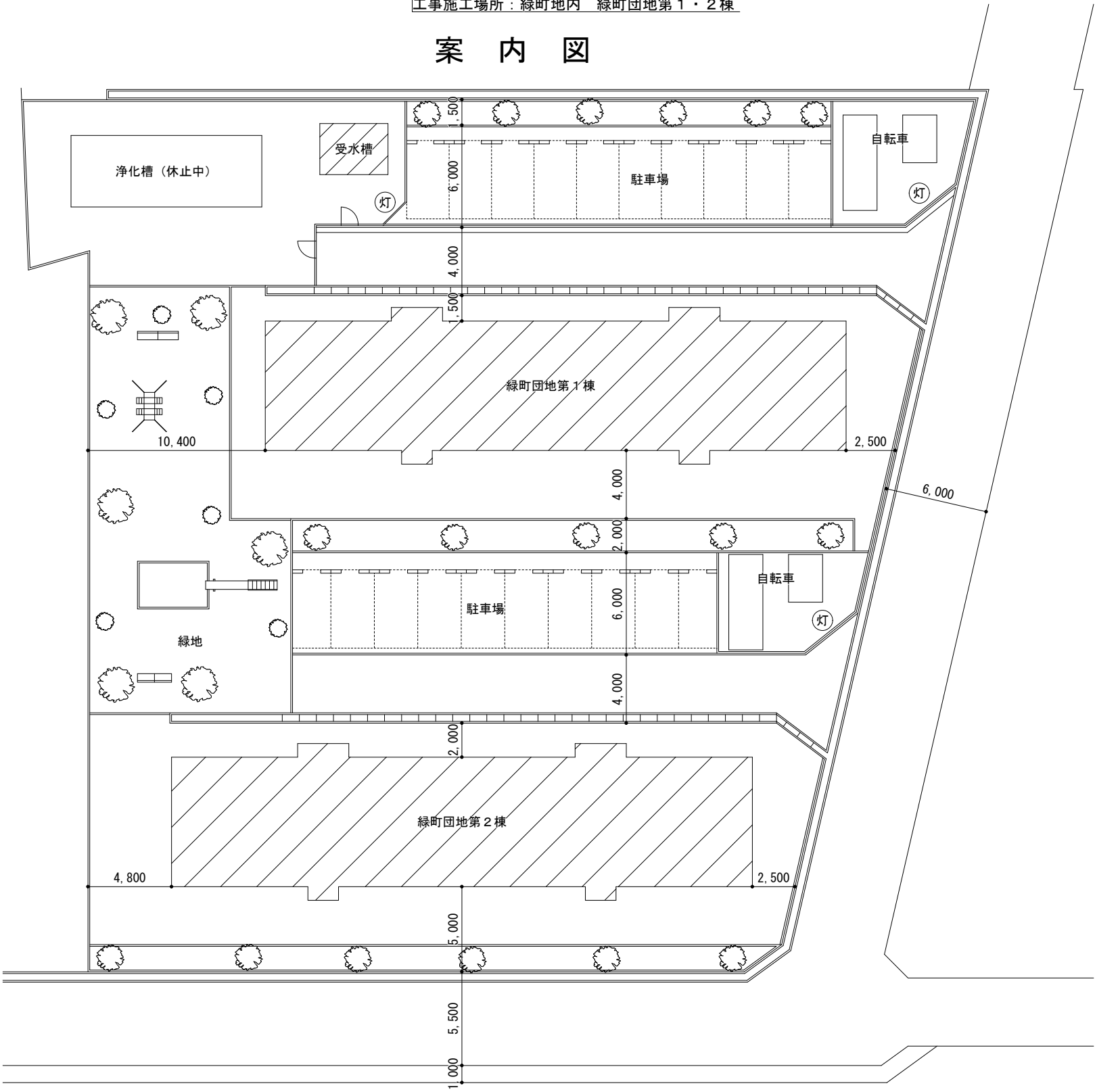
【工事区分表】

| | 第1棟 | 第2棟 |
|------------|-----|-----|
| 給水管更生工事 | | ○ |
| ポンプ直送方式化工事 | ○ | ○ |



工事施工場所：緑町地内 緑町団地第1・2棟

案内図



配置図（S=1/300）



会津若松市建設部建築住宅課

福島県会津若松市東栄町3番46号

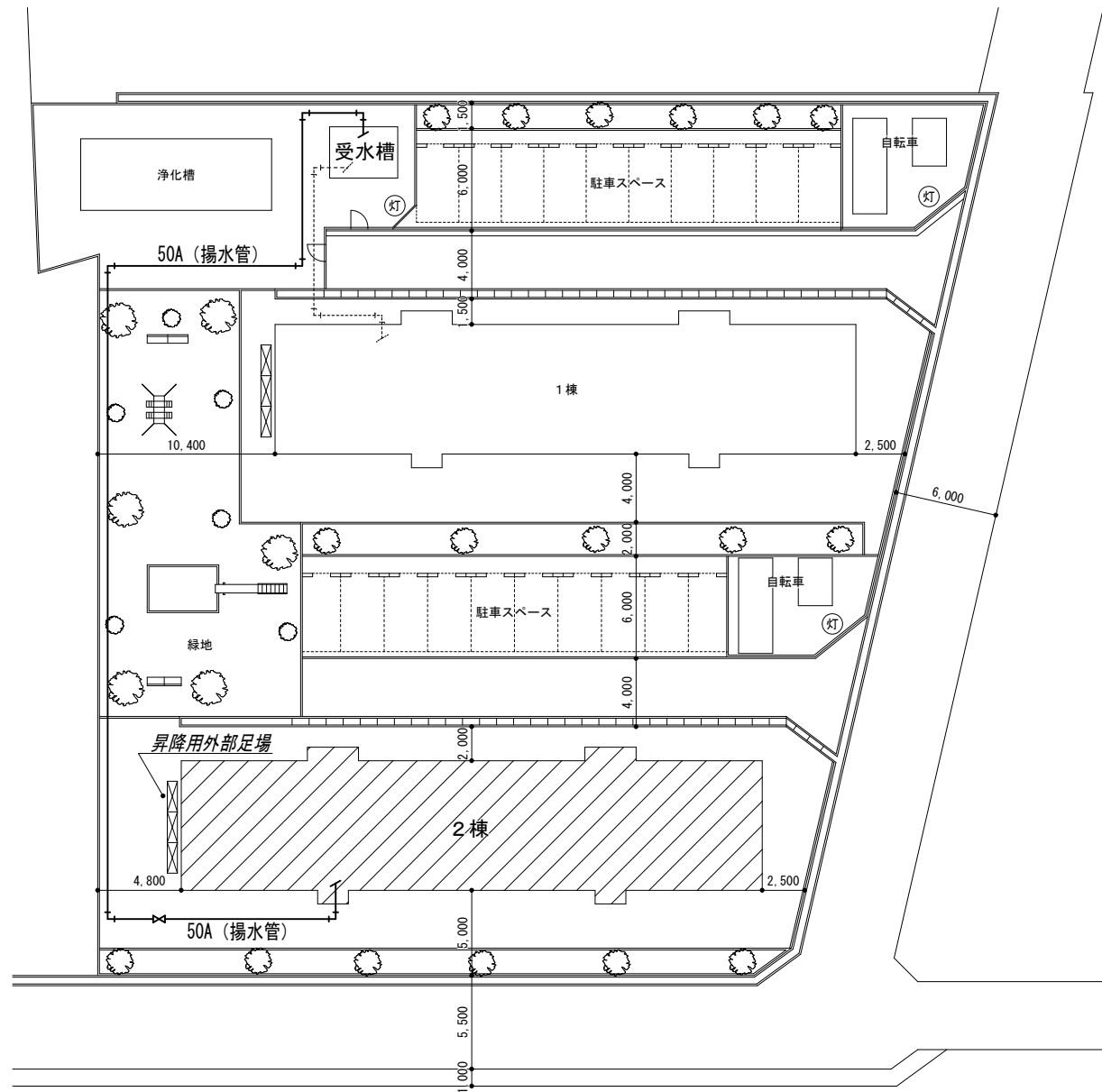
| |
|----------|
| 特記事項 |
| A2→100% |
| A3→71%縮小 |
| |

| | |
|------|-------------------|
| 工事名称 | 緑町団地給水設備改修工事 |
| 図面名称 | 案内図・配置図・特記仕様・工事概要 |

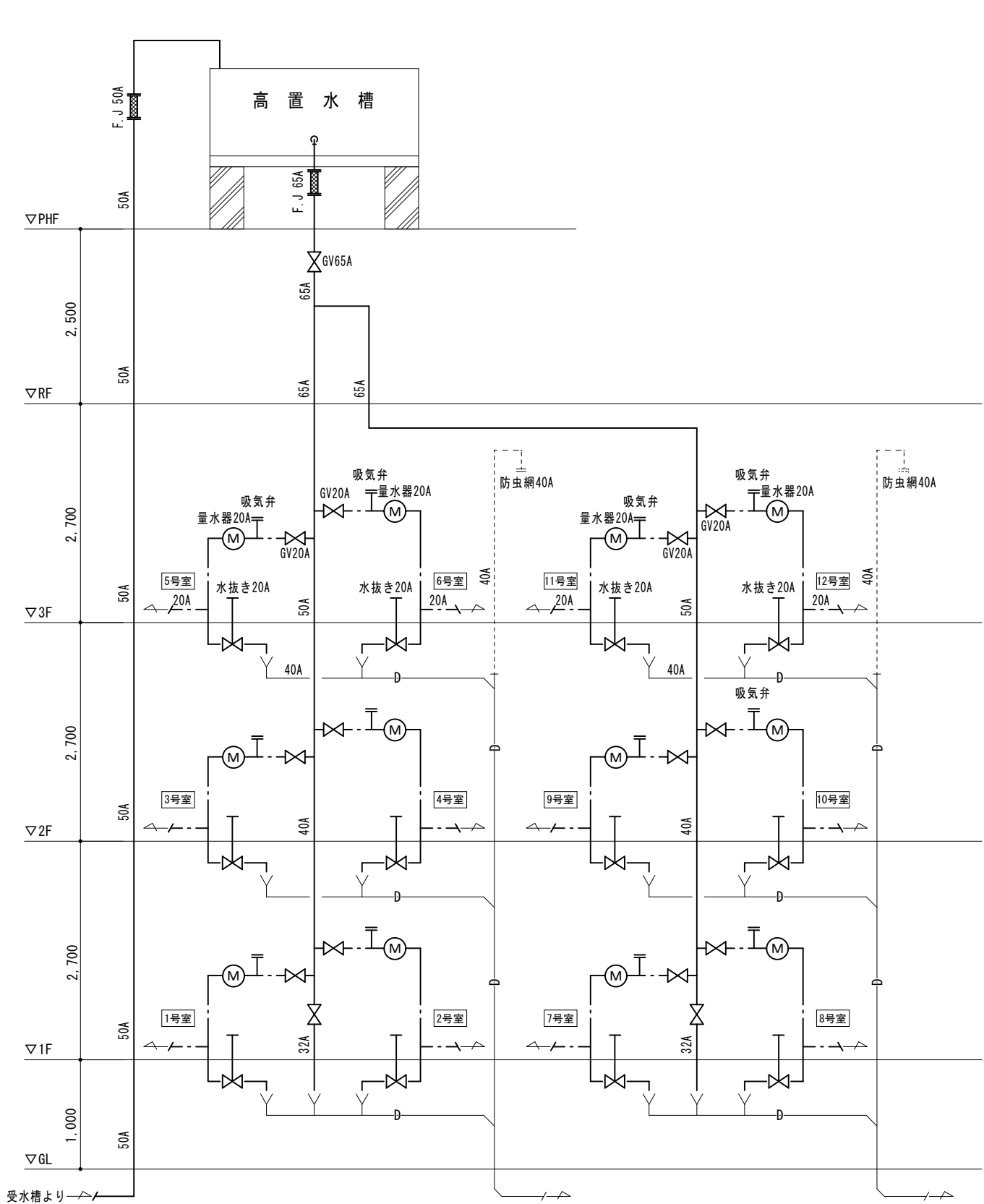
| | |
|------|--------------|
| 設計年月 | 令和7年8月 |
| 縮尺 | S=1/300, N.S |

| |
|------|
| 図面番号 |
| 1 |

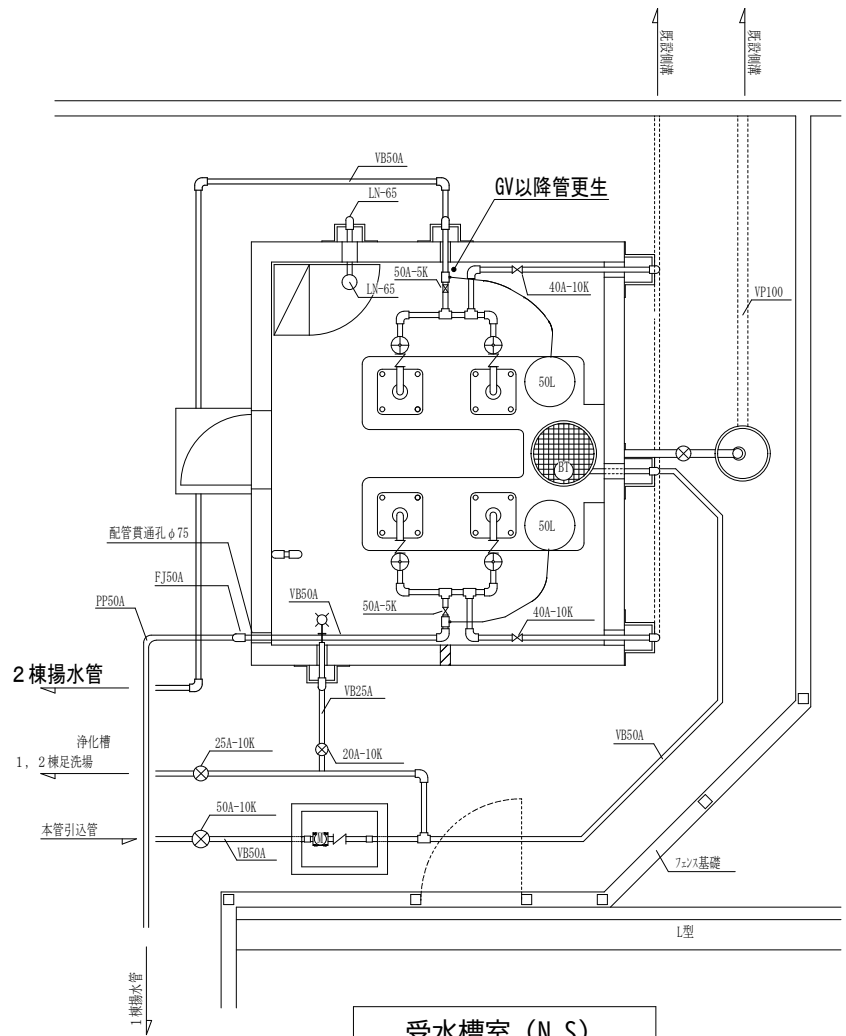
給水管更生範囲



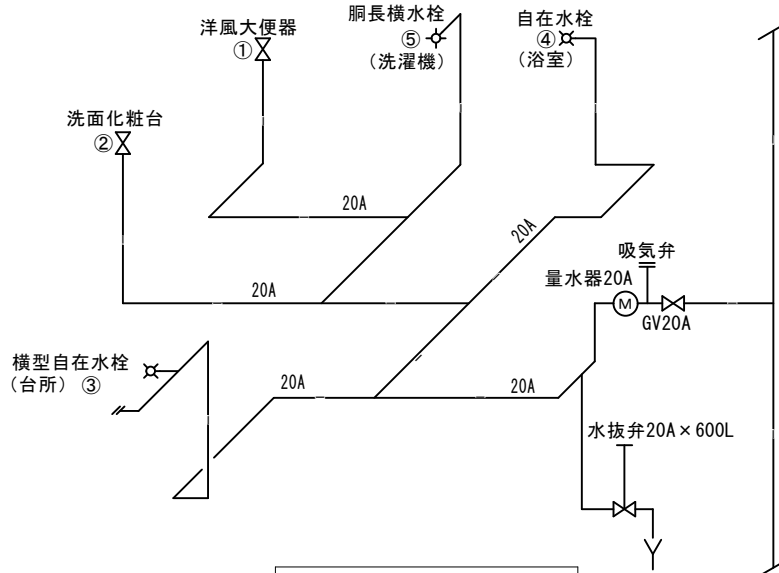
敷地内外構 (S=1/400)



建屋内系統

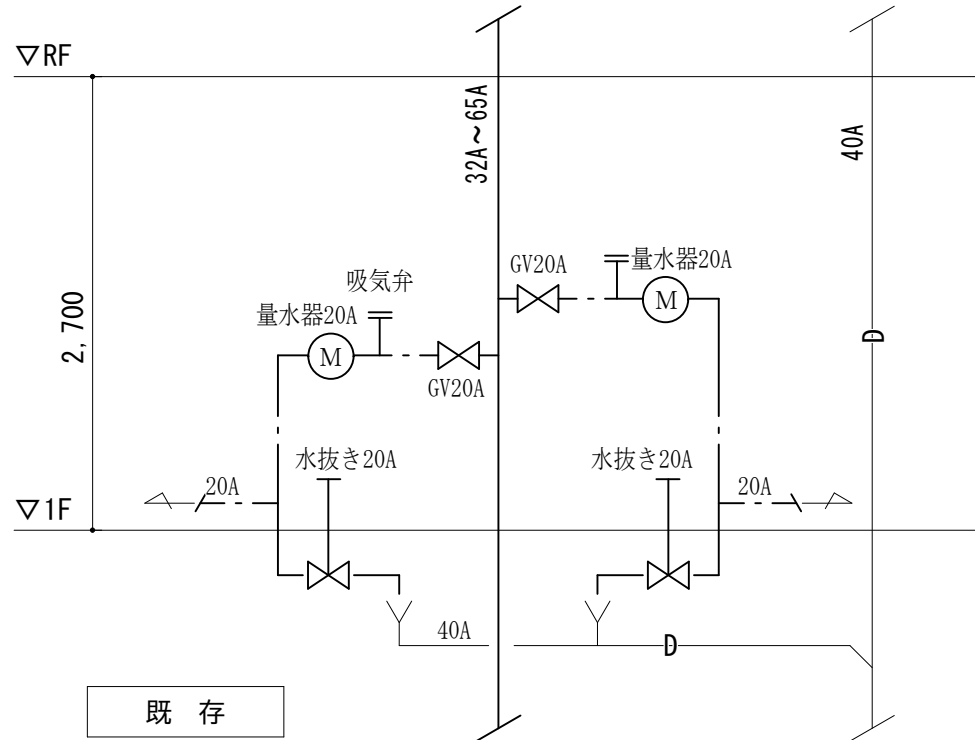


受水槽室 (N, S)

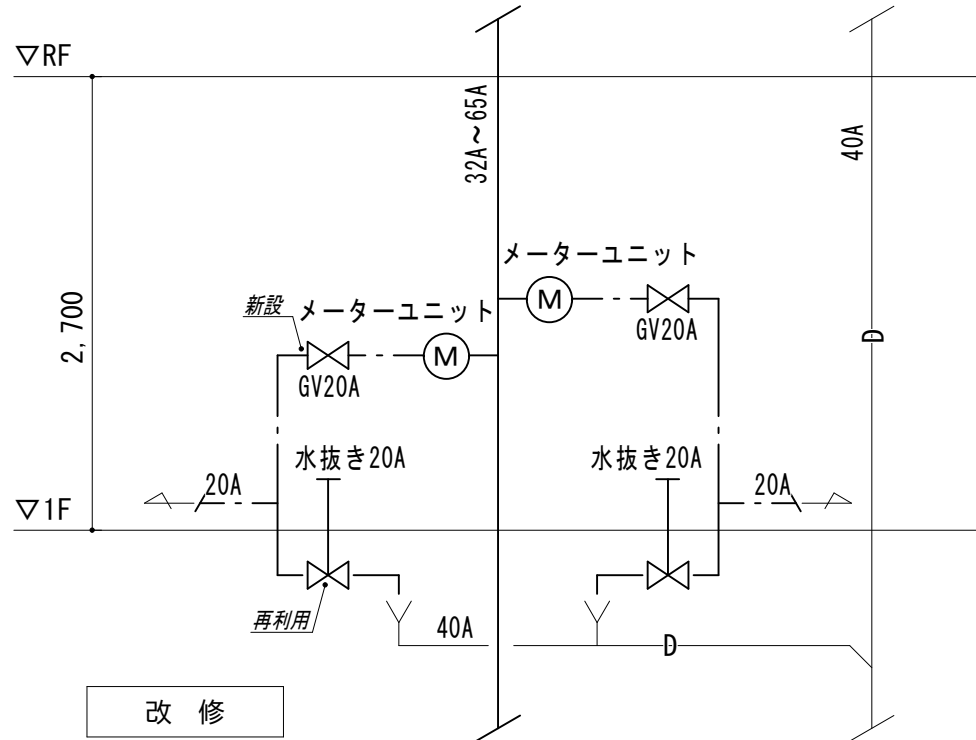
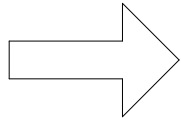


住戸内系統

メーターユニット設置要領



既存



改修



会津若松市建設部建築住宅課

福島県会津若松市東栄町3番46号

特記事項

A2→100%

A3→71%縮小

工事名称

緑町団地給水設備改修工事

図面名称

給水管更生工事（第2棟）
給水管更生範囲、メーターユニット設置要領

設計年月

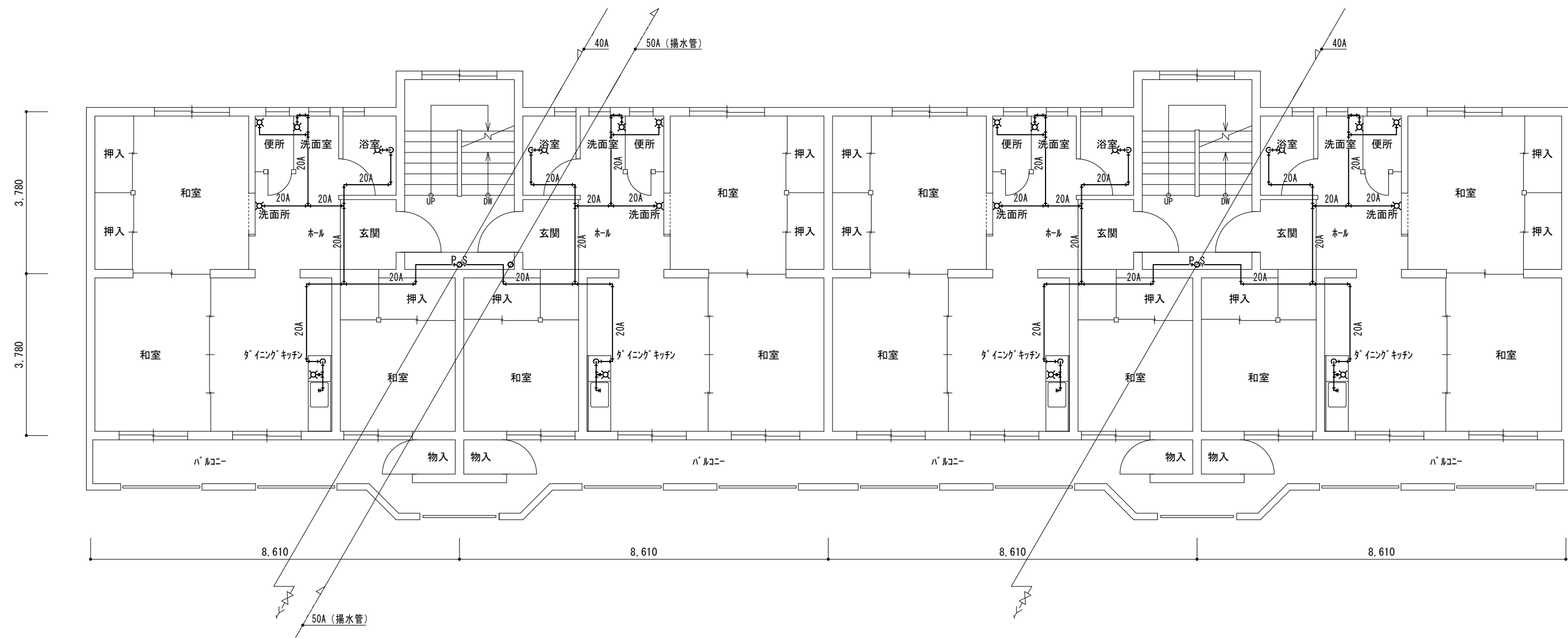
令和7年8月

縮尺

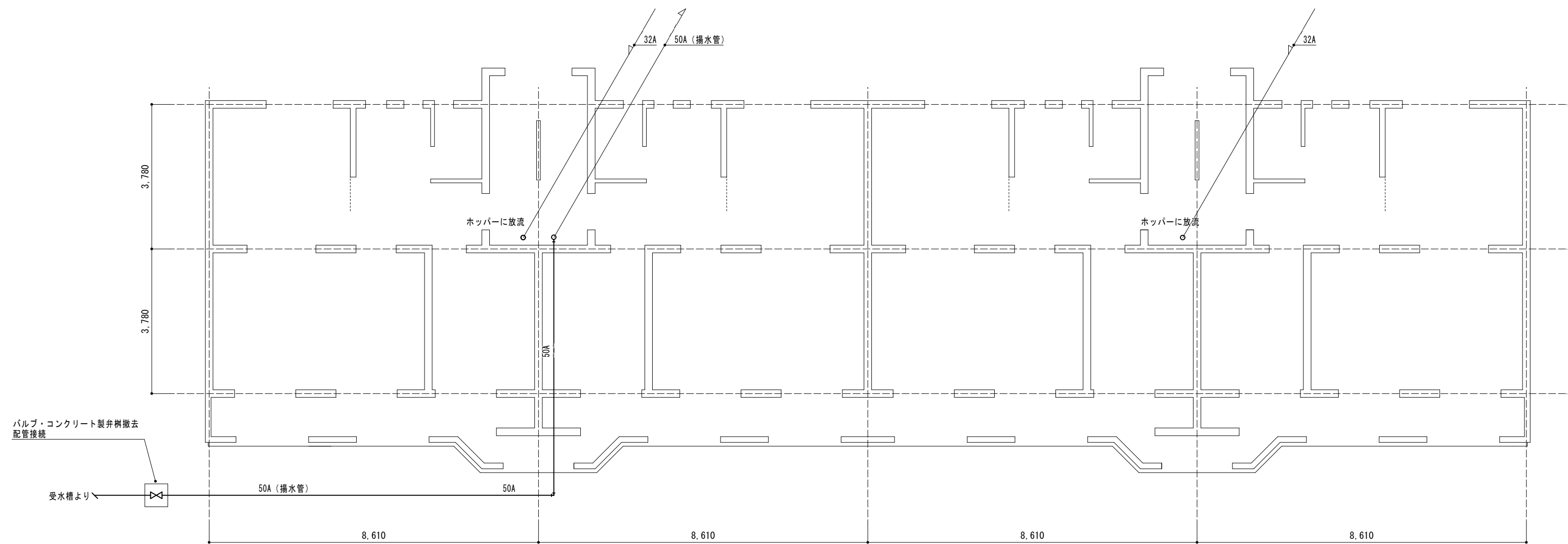
S=1/400, N. S

図面番号

2



1 階配管平面図



床下配管平面図



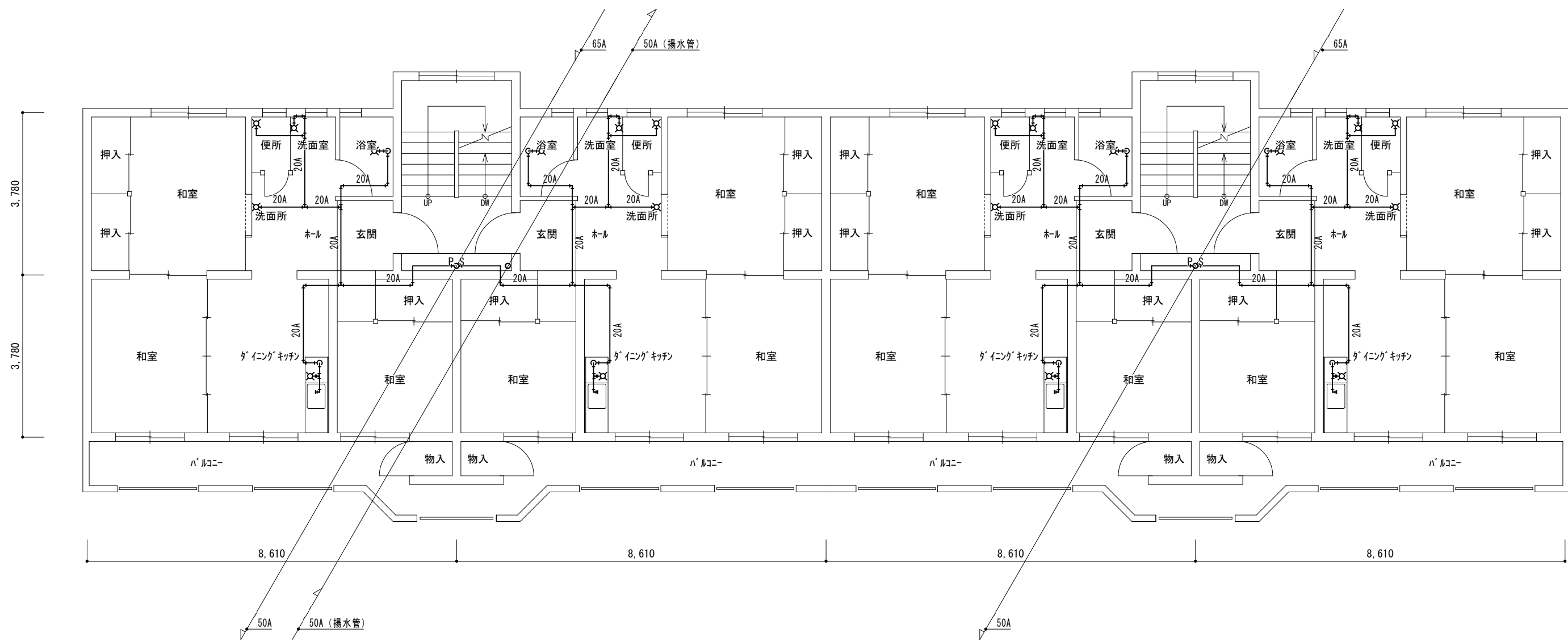
会津若松市建設部建築住宅課
福島県会津若松市東栄町3番46号

特記事項
A2→100%
A3→71%縮小

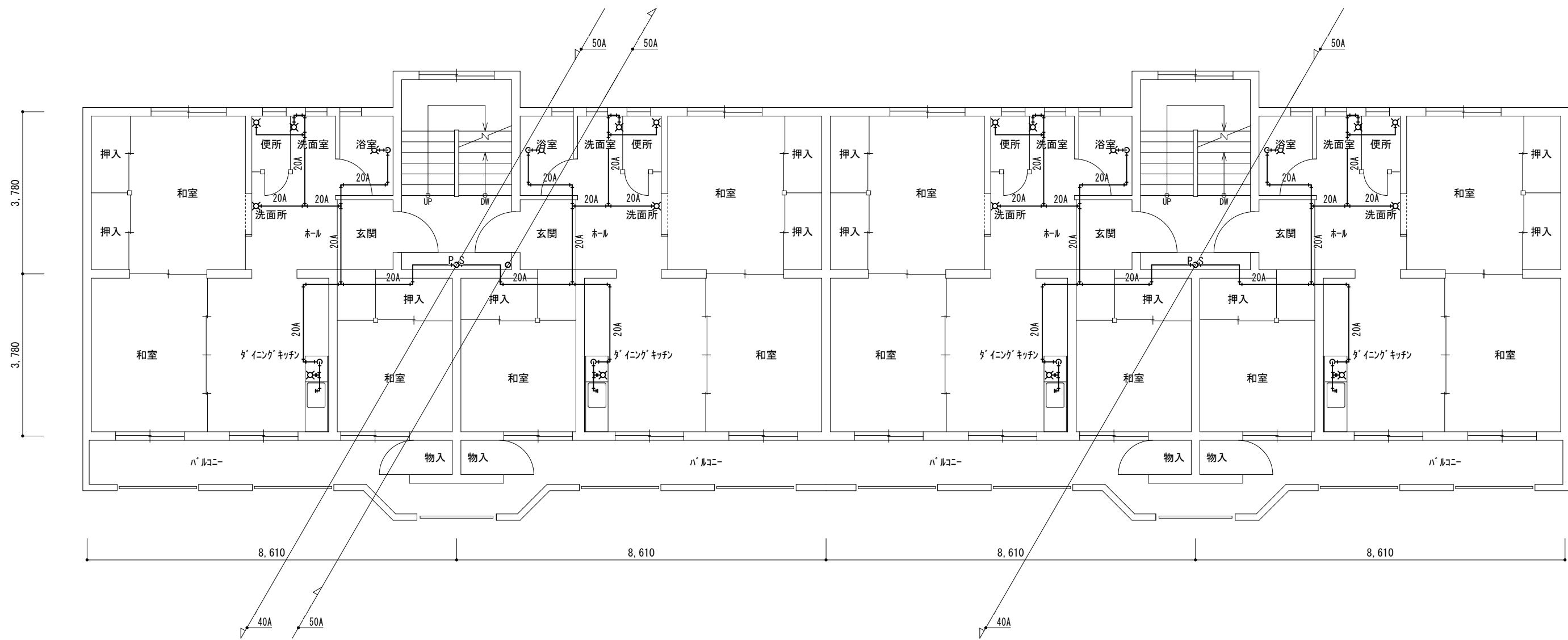
工事名称
緑町団地給水設備改修工事
図面名称
給水管更生工事（第2棟）
床下配管平面図、1階配管平面図

設計年月
令和7年8月
縮尺
S=1/100

図面番号
3



3階配管平面図



2階配管平面図



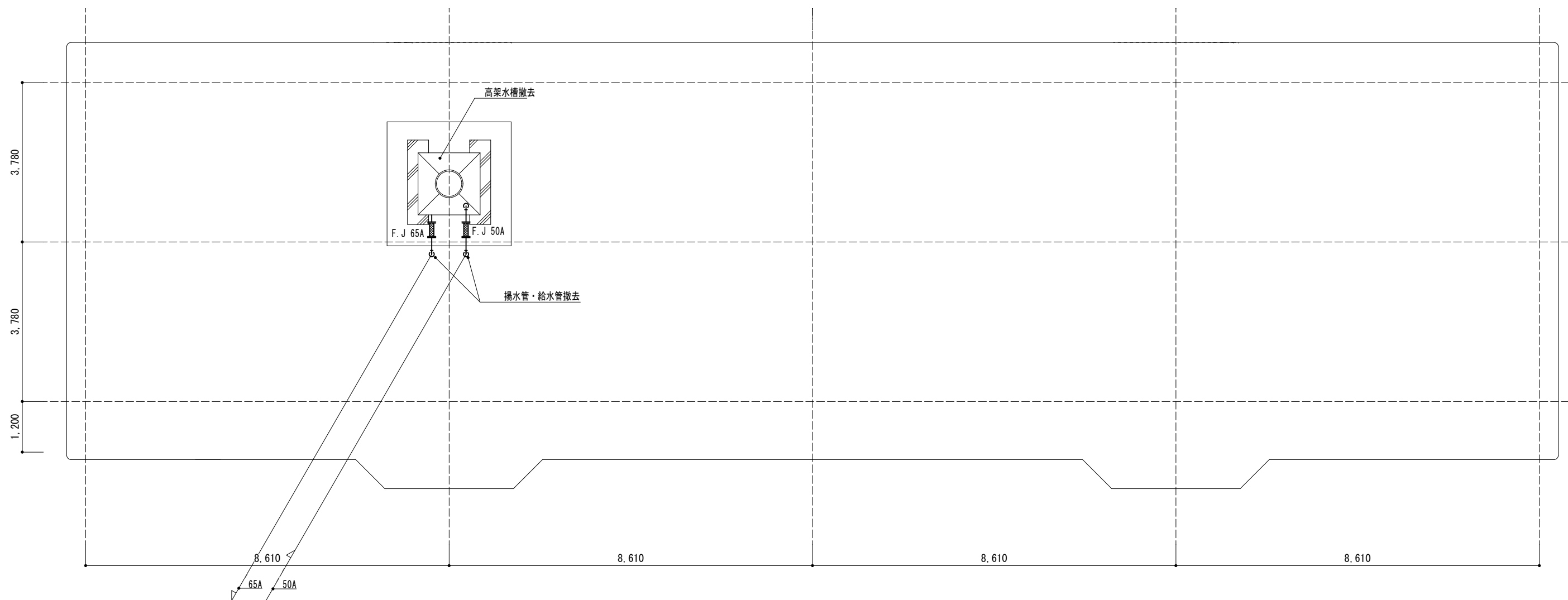
会津若松市建設部建築住宅課
福島県会津若松市東栄町3番46号

| |
|----------|
| 特記事項 |
| A2→100% |
| A3→71%縮小 |
| |

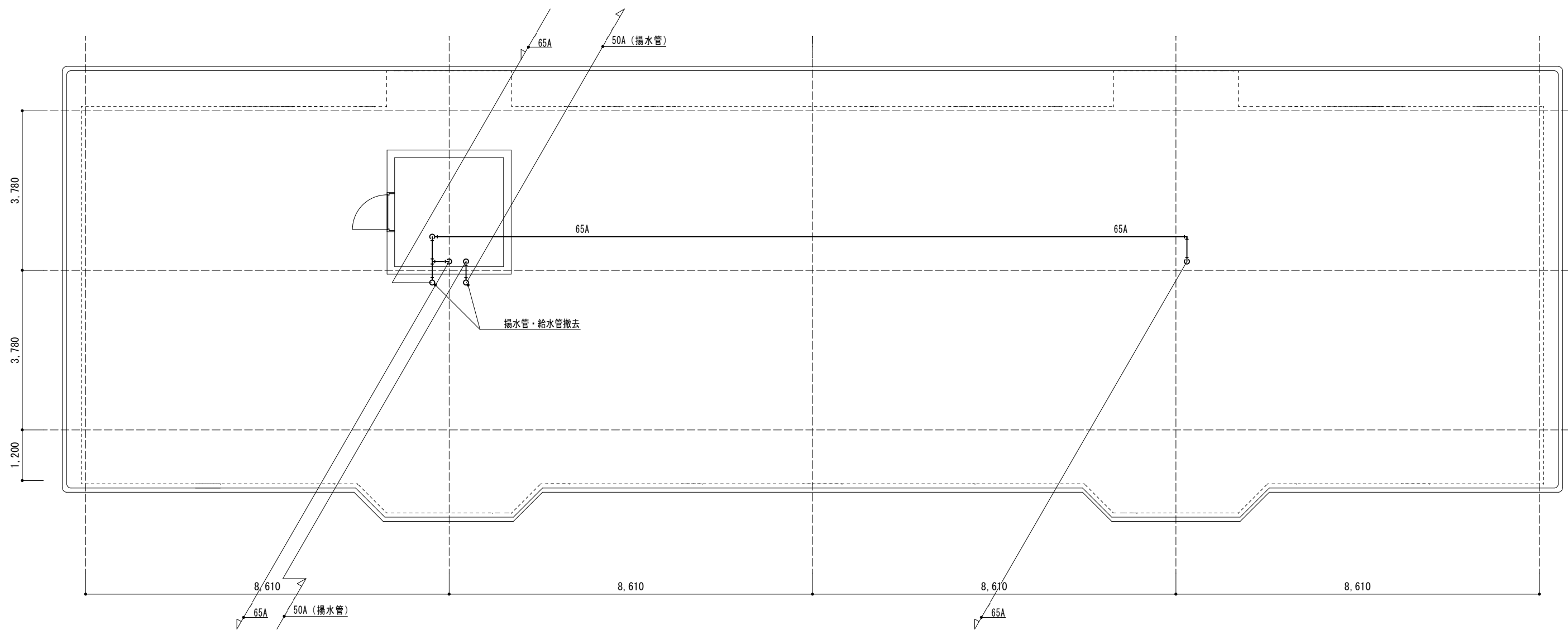
| | |
|------|---------------------------------|
| 工事名称 | 緑町団地給水設備改修工事 |
| 図面名称 | 給水管更生工事（第2棟） 2階配管平面図、3階配管平面図 |

| | |
|------|---------|
| 設計年月 | 令和7年8月 |
| 縮尺 | S=1/100 |

| |
|------|
| 図面番号 |
| 4 |



PH階配管平面図



R階配管平面図



会津若松市建設部建築住宅課
福島県会津若松市東栄町3番46号

特記事項

A2→100%

A3→71%縮小

工事名称

緑町団地給水設備改修工事

図面名称

給水管更生工事（第2棟）
R階配管平面図、PH階配管平面図

設計年月

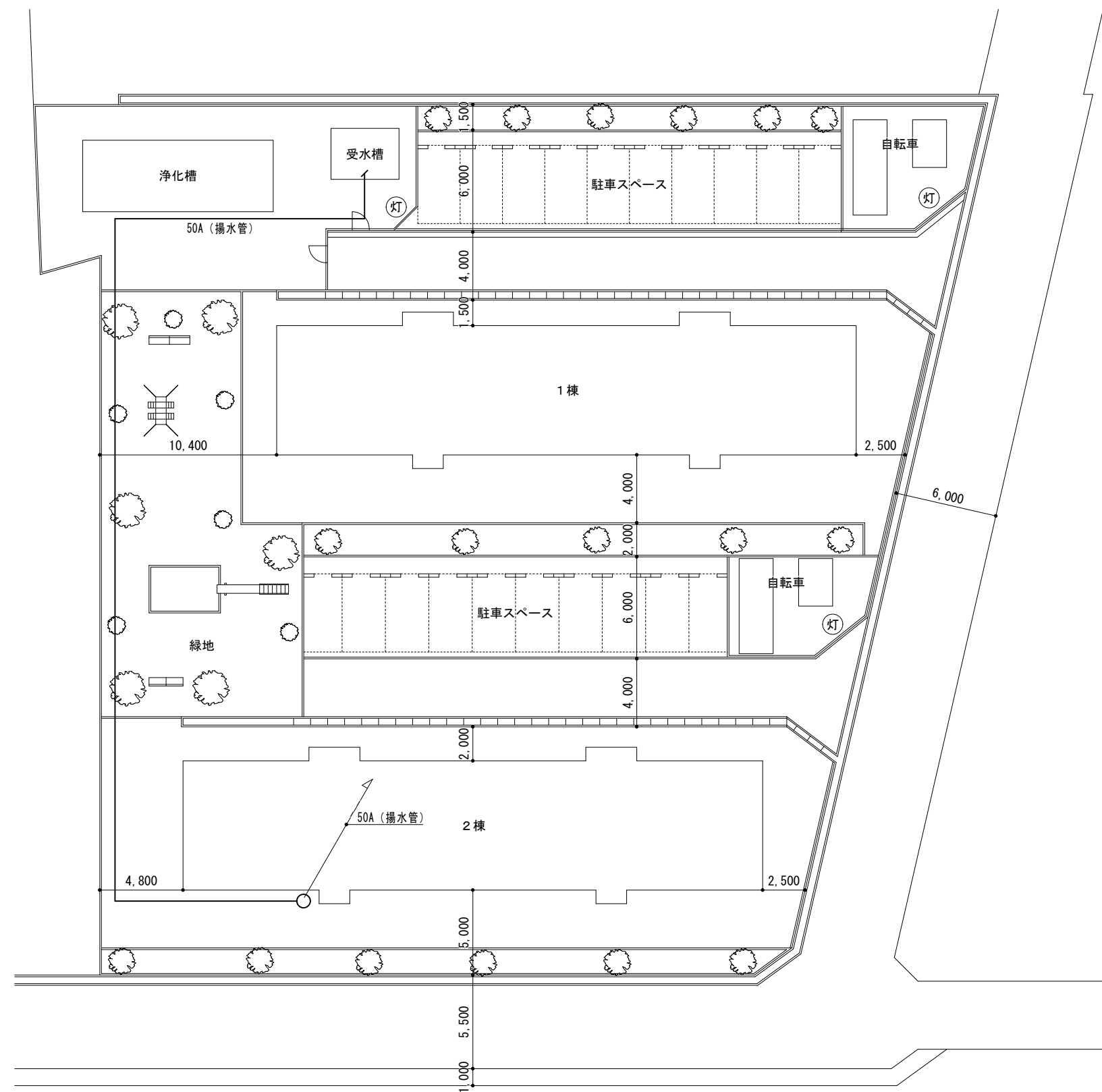
令和7年8月

縮尺

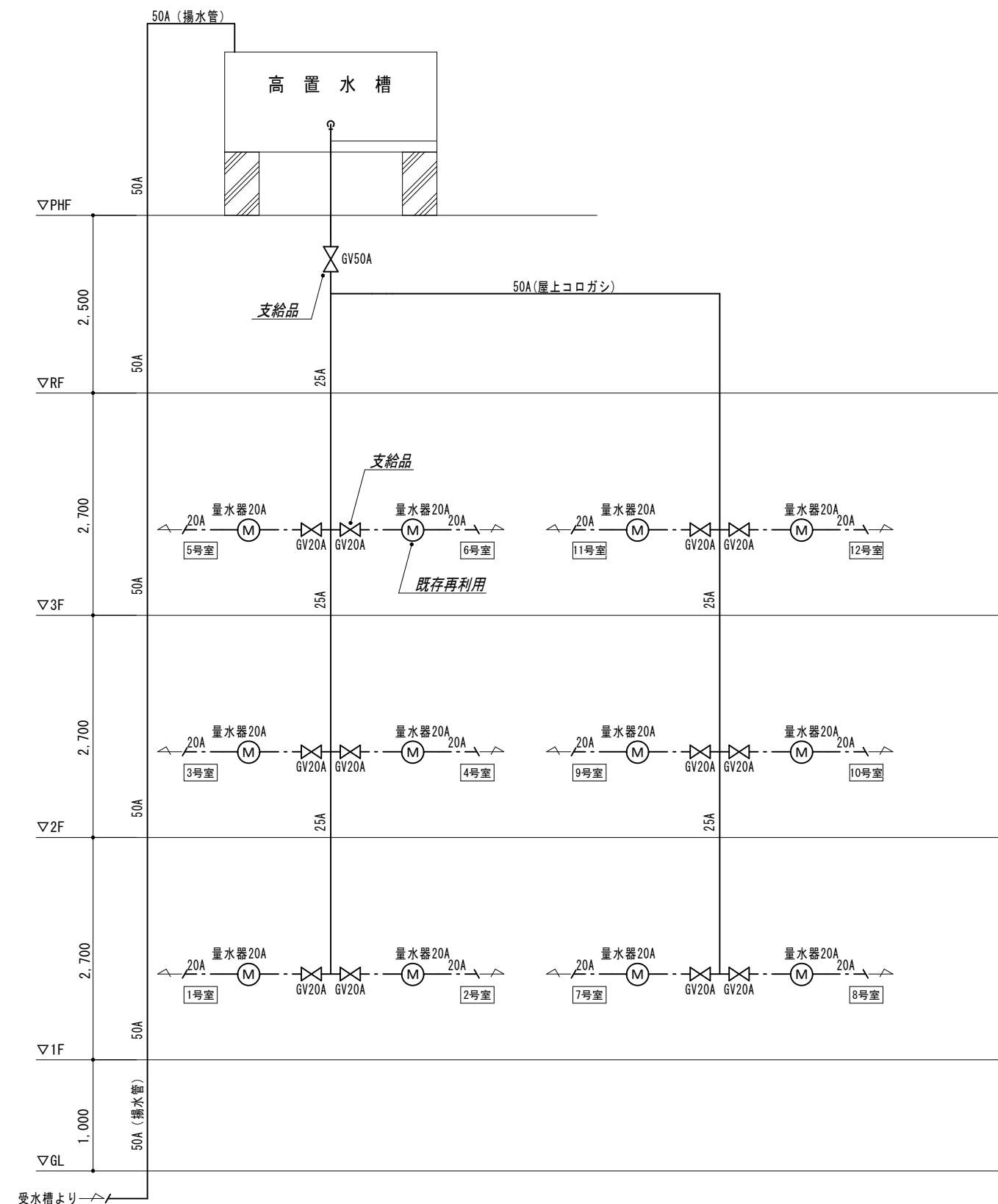
S=1/100

図面番号

5



外構図 (S=1/300)



系統図

- ・3号室は空家のため仮設給水は不要とする
- ・住戸内の仮設給水はHIVP-15A, -20Aを使用すること
- ・量水器は既設品を再利用すること
- ・仕切弁は支給品とする



会津若松市建設部建築住宅課
福島県会津若松市東栄町3番46号

| |
|----------|
| 特記事項 |
| A2→100% |
| A3→71%縮小 |
| |

| | |
|------|----------------------------------|
| 工事名称 | 緑町団地給水設備改修工事 |
| 図面名称 | 給水管更生工事（第2棟） 仮設給水計画図（外構図・系統図） |

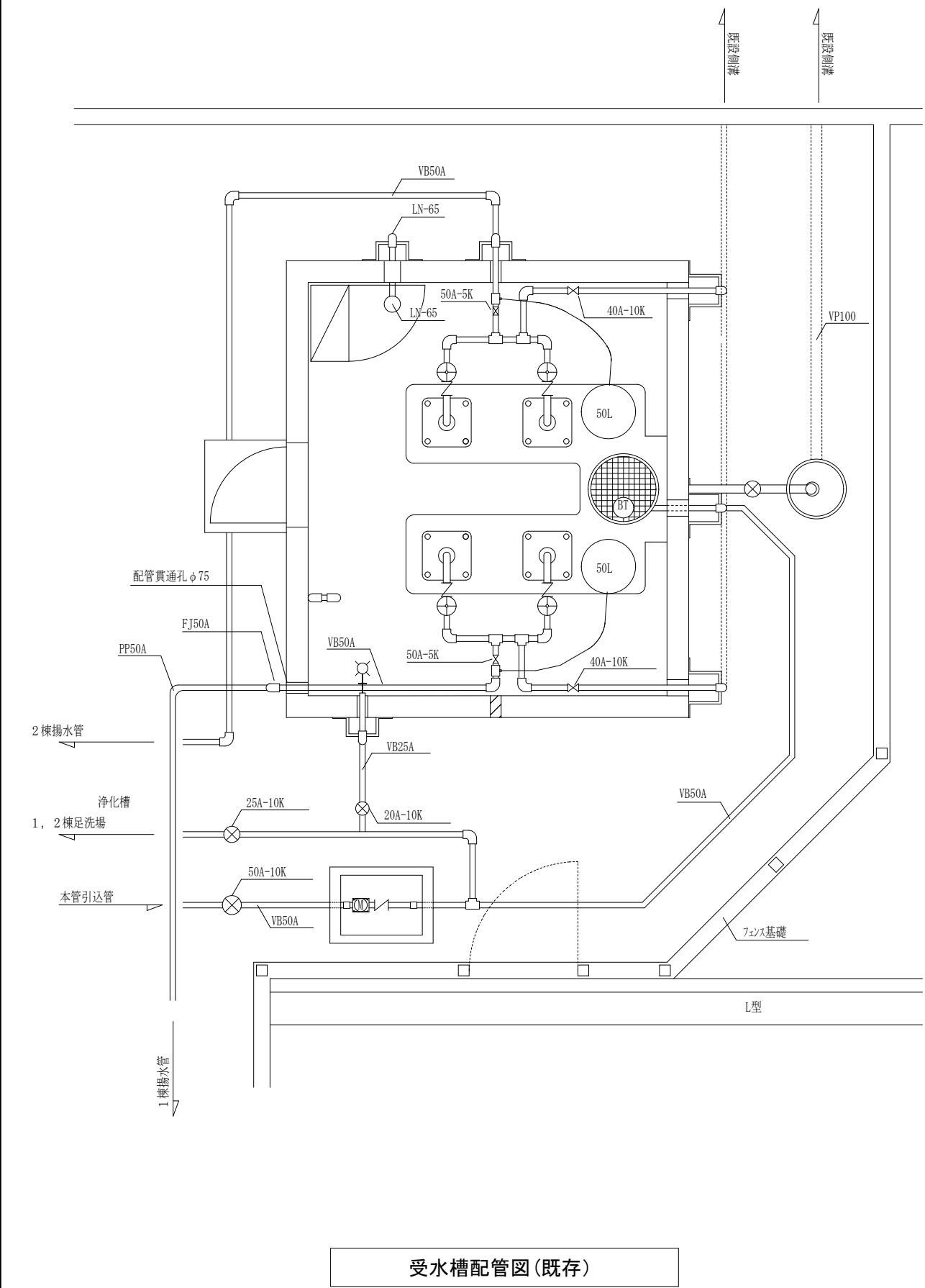
| | |
|------|--------------|
| 設計年月 | 令和7年8月 |
| 縮尺 | S=1/300, N.S |

| |
|------|
| 図面番号 |
| 6 |

改 修 前

機 器 表【撤去】

| 機器番号 | 機器名称 | 型式 | 台数 | 口径 | 吐出量 | 全揚程 | 相-電圧 | 出力 | 備考 |
|---------|-------|-----------|----|----|----------|------|---------|-------|-------------|
| 揚水ポンプ1棟 | 揚水ポンプ | 水中タービンポンプ | 2 | 40 | 71 L/min | 28 m | 3φ-200V | 1.5Kw | 制御盤にて自動交互運転 |
| 揚水ポンプ2棟 | 揚水ポンプ | 水中タービンポンプ | 2 | 40 | 71 L/min | 37 m | 3φ-200V | 1.5Kw | 制御盤にて自動交互運転 |



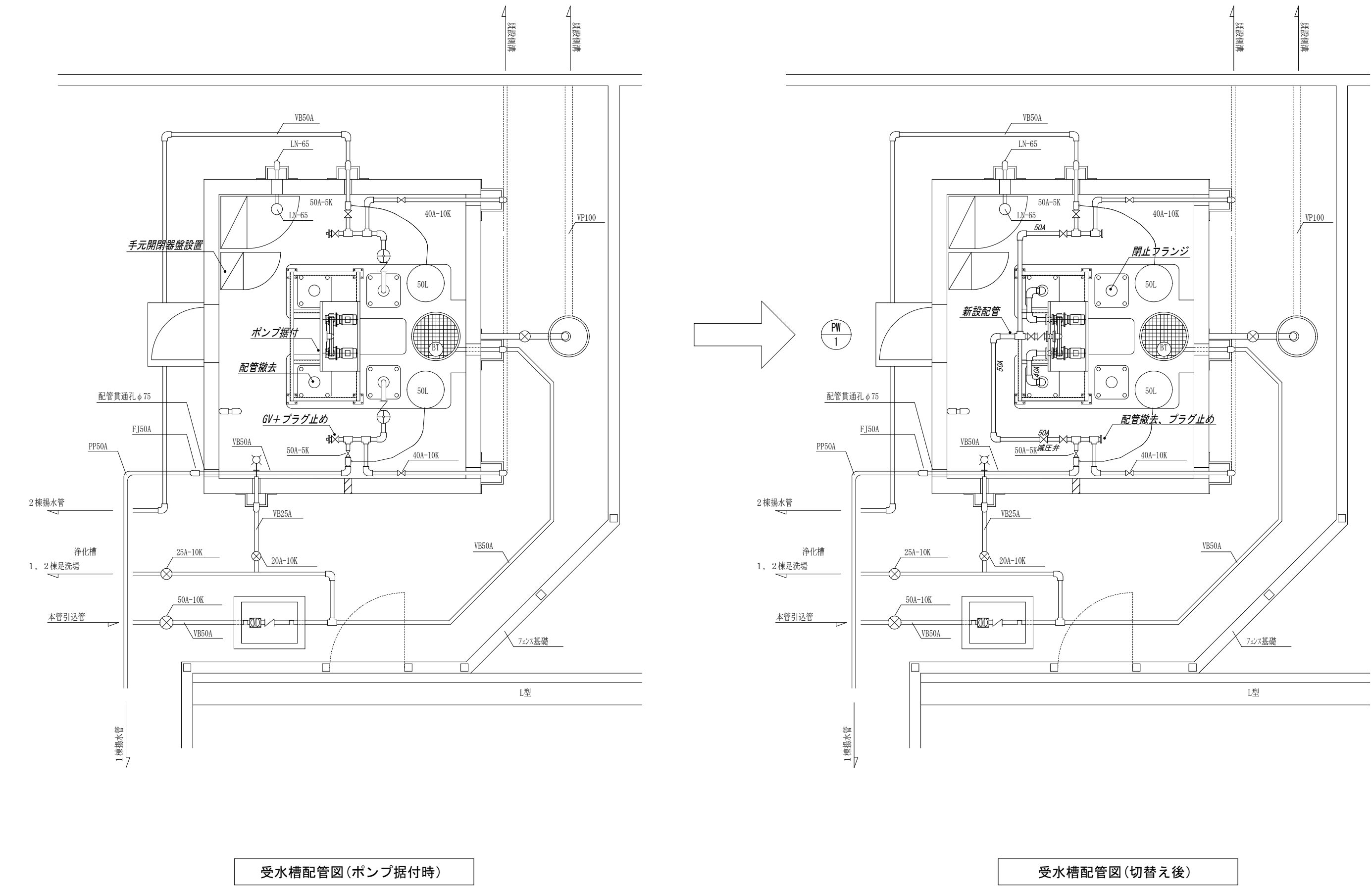
改 修 後

機 器 表【改修】

| 機器番号 | 機器名称 | 型式 | 台数 | 口径 | 吐出量 | 全揚程 | 相-電圧 | 出力 | 備考 |
|------|---------|---|----|-------|-----------|------|---------|---------|----------------------------|
| PW-1 | 加圧給水ポンプ | 推定末端圧一定制御 インバーター制御 自動交互運転 制御盤、フート弁 その他標準付属品 | 1 | 40×40 | 176 L/min | 38 m | 3φ-200V | 2.2Kw×2 | 防振ゴムパッド ベース鋼材 [-100×50] |

バルブ類リスト

| | | | |
|------|------|------|-----------|
| PW-1 | | x 1組 | |
| 種 別 | 弁 類 | 個数 | |
| 給水 | GV | 50 | 2+1 (管更生) |
| | CV | 50 | 1 |
| | 減圧弁 | 50 | 1 |
| | 防振継手 | 40 | 2 |
| | 防振継手 | 50 | 1 |



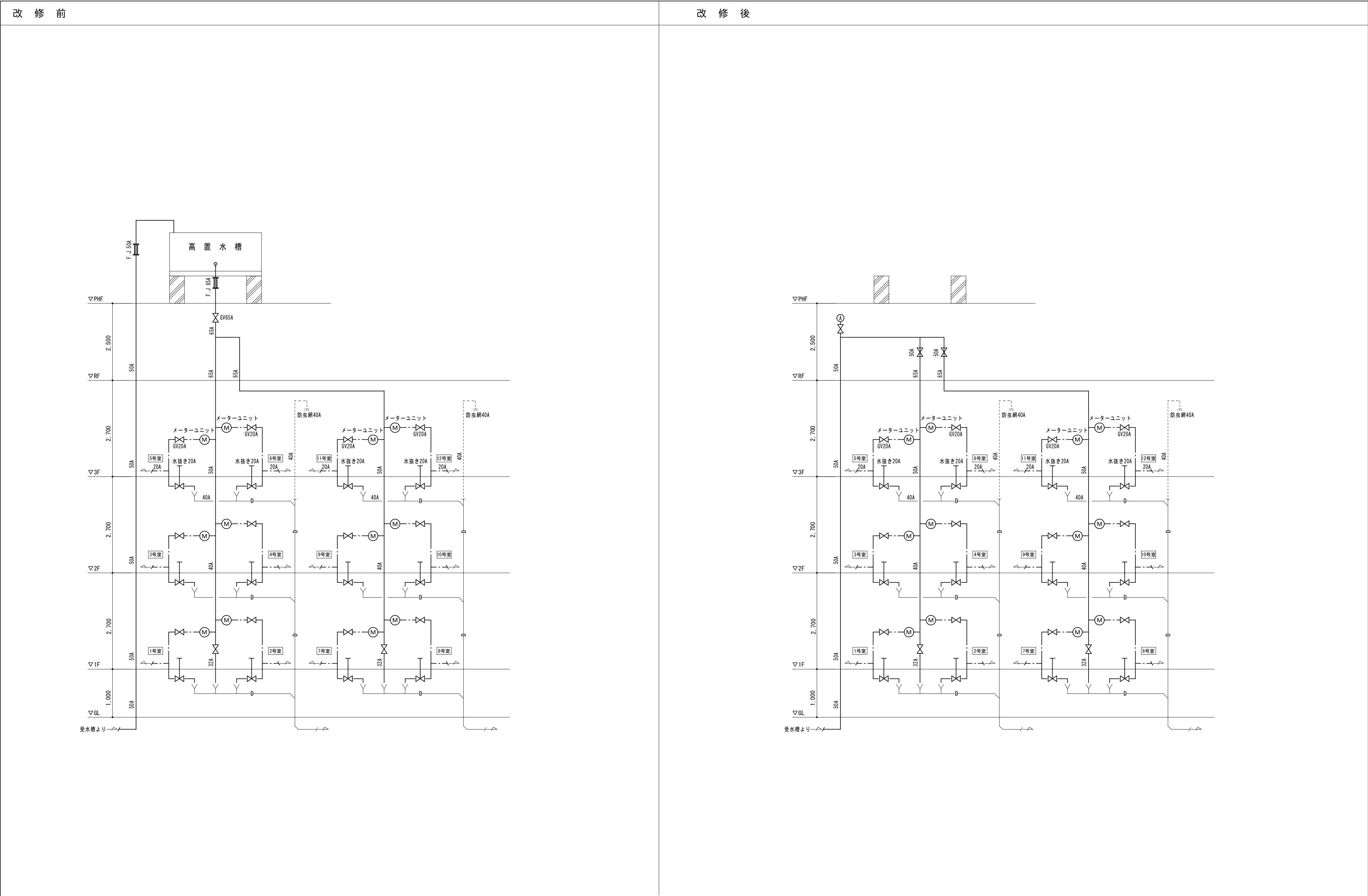
会津若松市建設部建築住宅課
福島県会津若松市東栄町3番46号

| |
|----------|
| 特記事項 |
| A2→100% |
| A3→71%縮小 |
| |

| | |
|------|---------------------------------|
| 工事名称 | 緑町団地給水設備改修工事 |
| 図面名称 | ポンプ直送方式化工事（第1・2棟） 受水槽ポンプ室配管図 |

| | |
|------|--------|
| 設計年月 | 令和7年8月 |
| 縮尺 | S=1/50 |

| |
|------|
| 図面番号 |
| 7 |



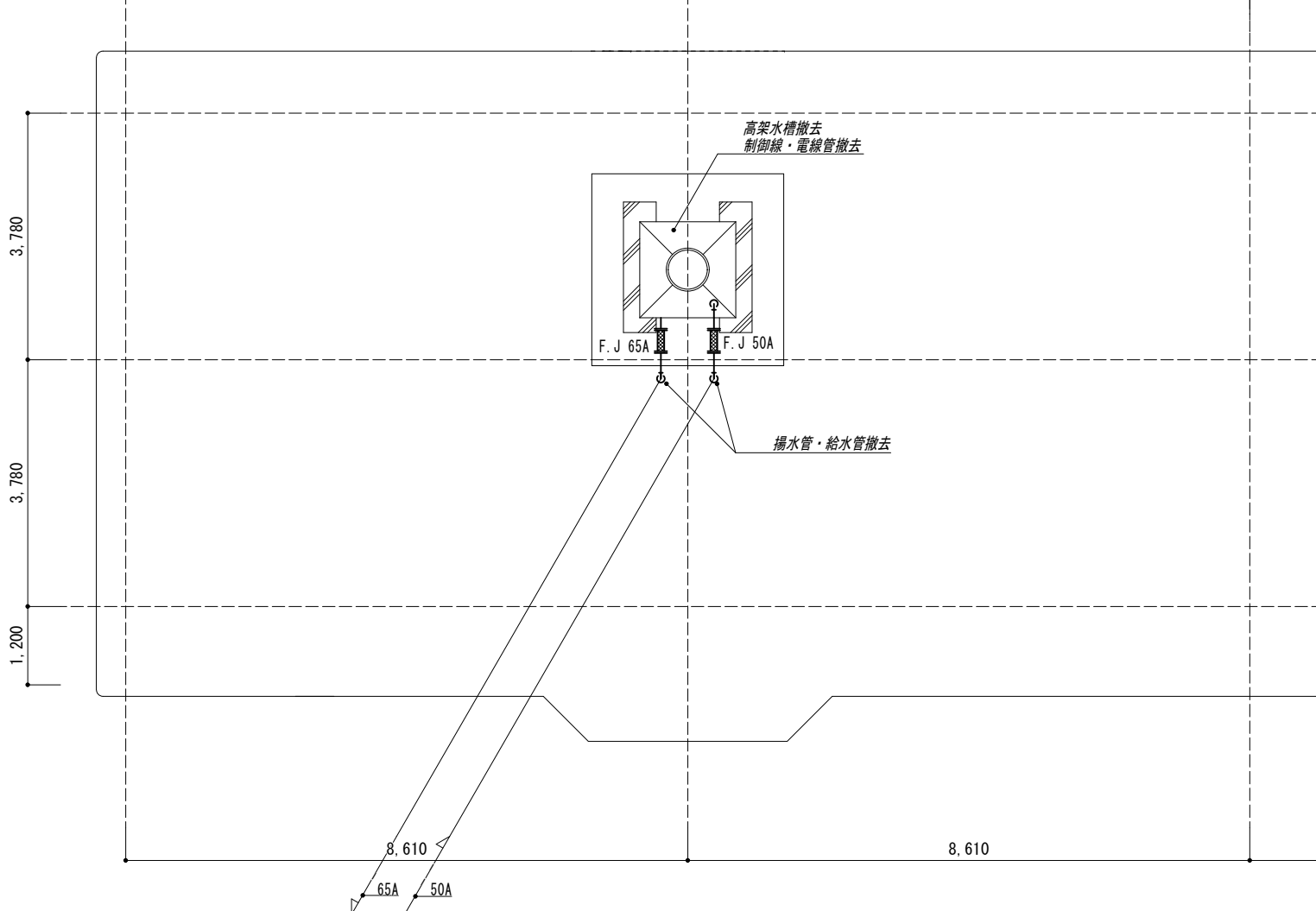
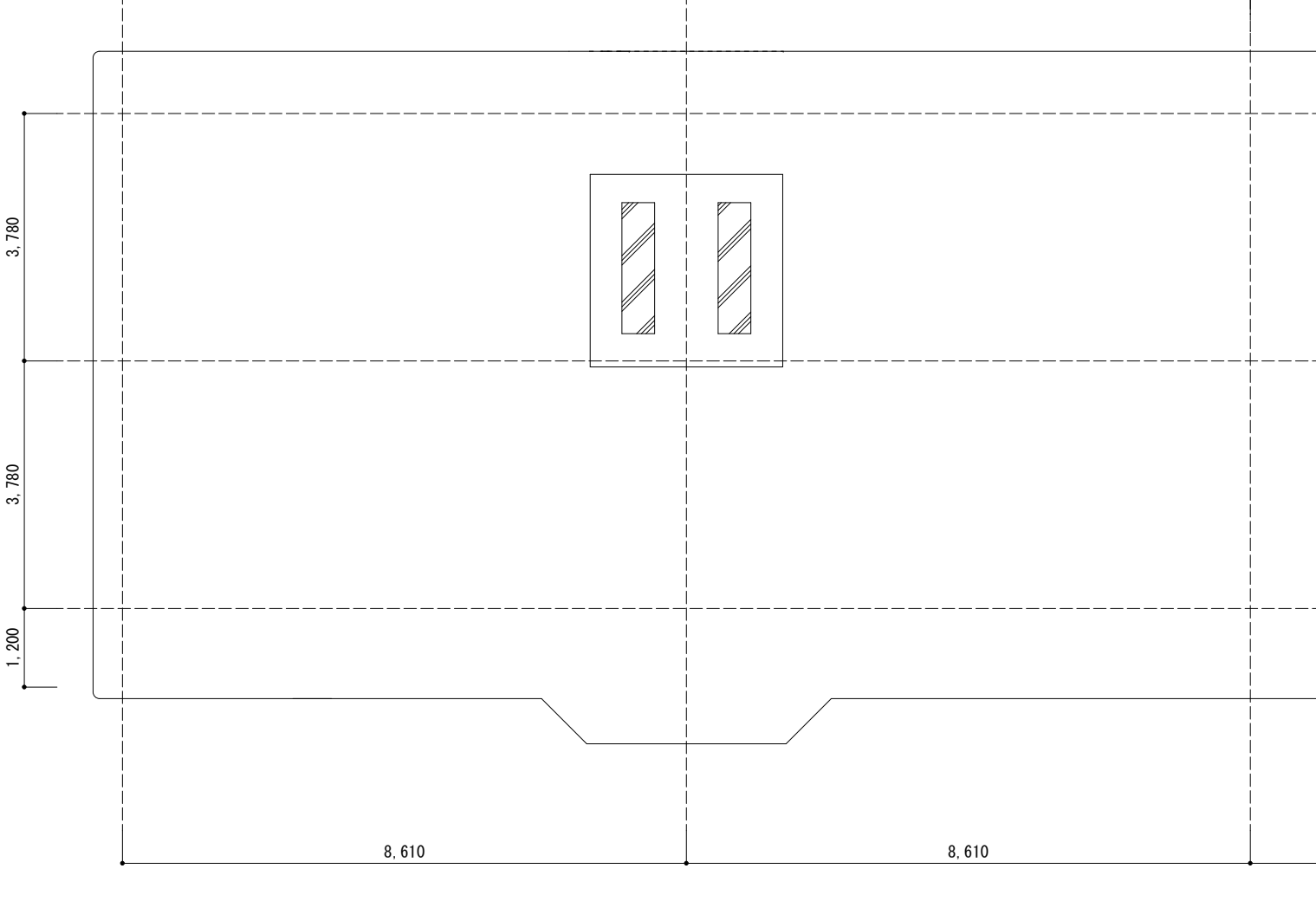
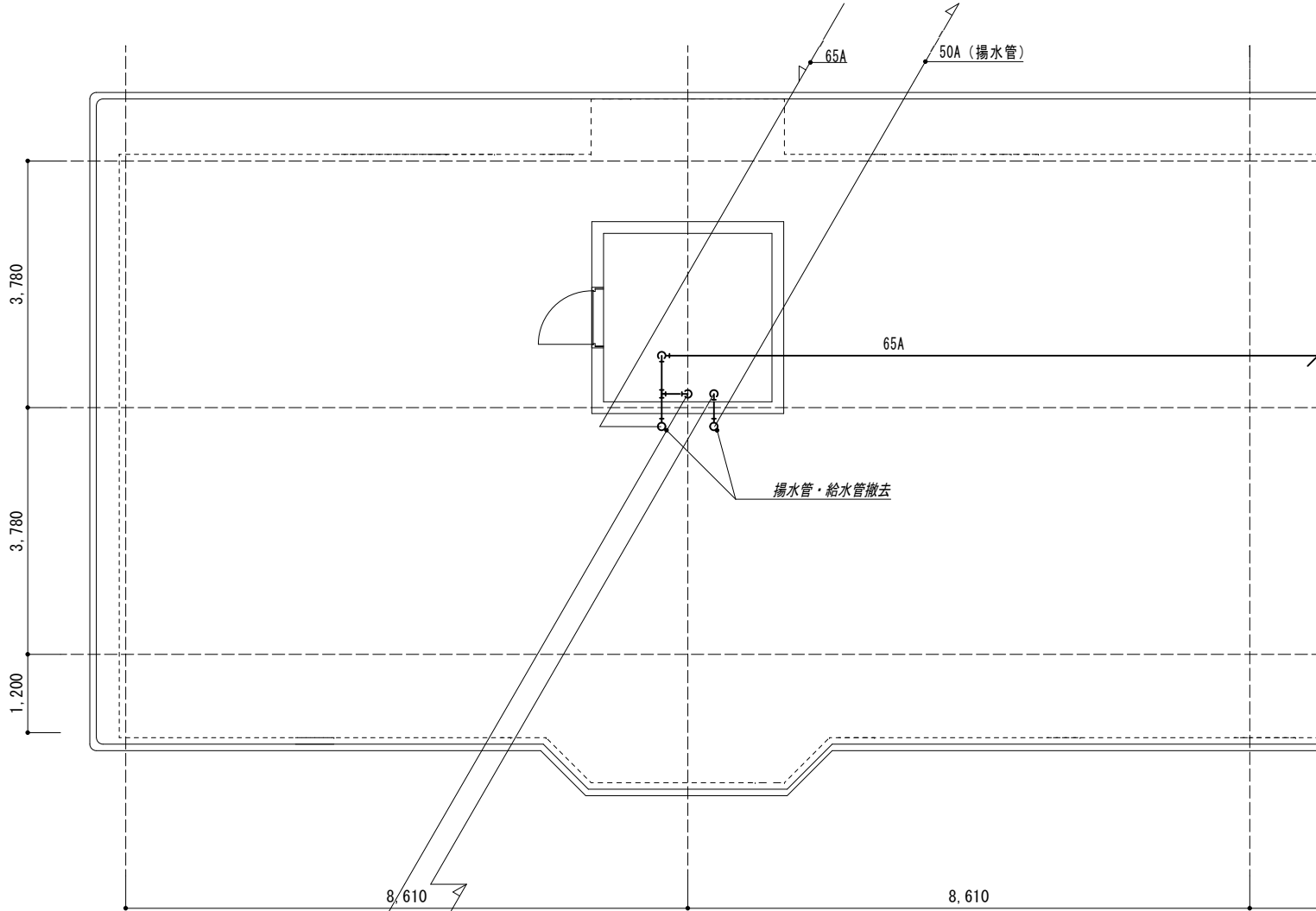
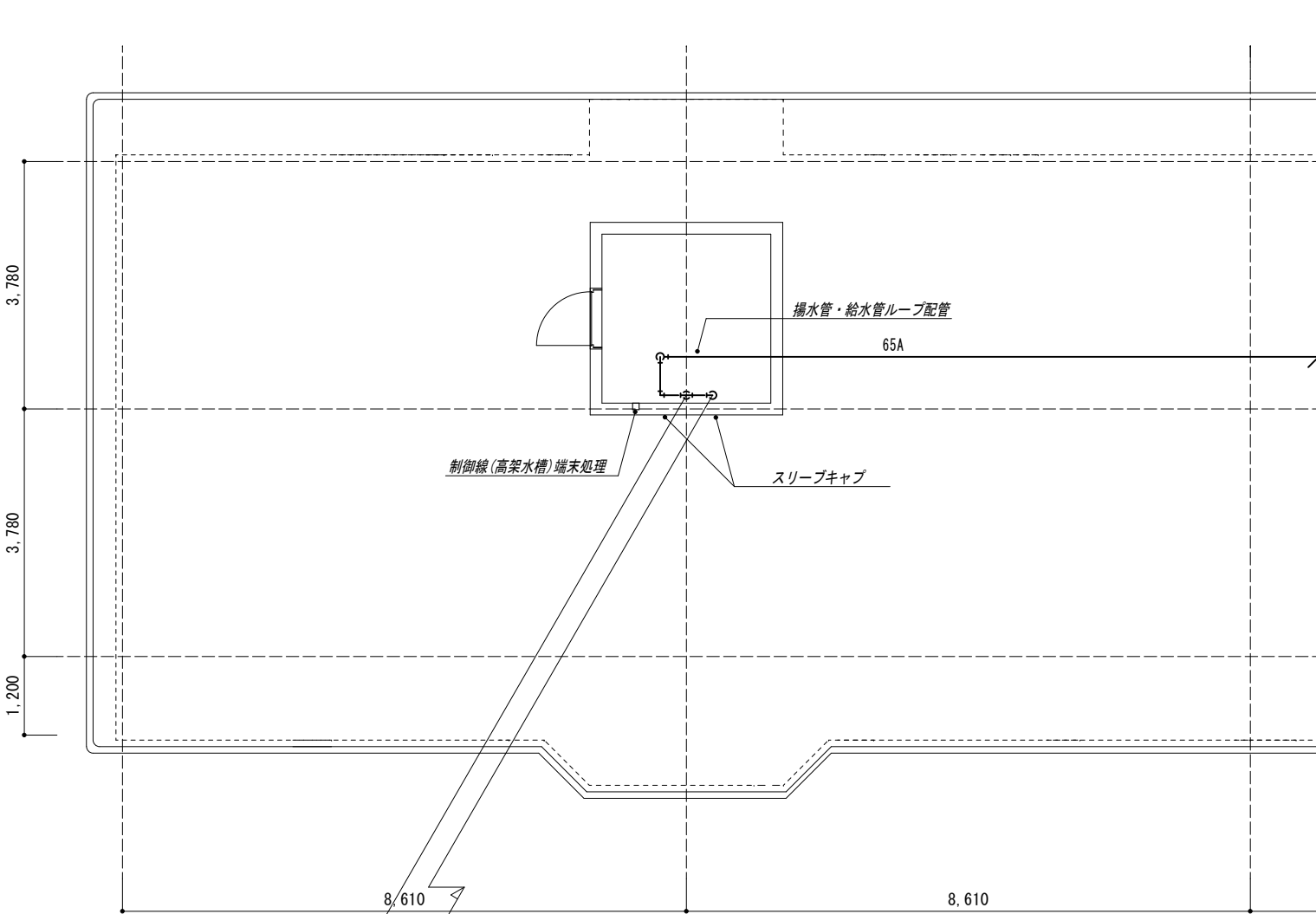

会津若松市建設部建築住宅課
福島県会津若松市東栄町3番46号

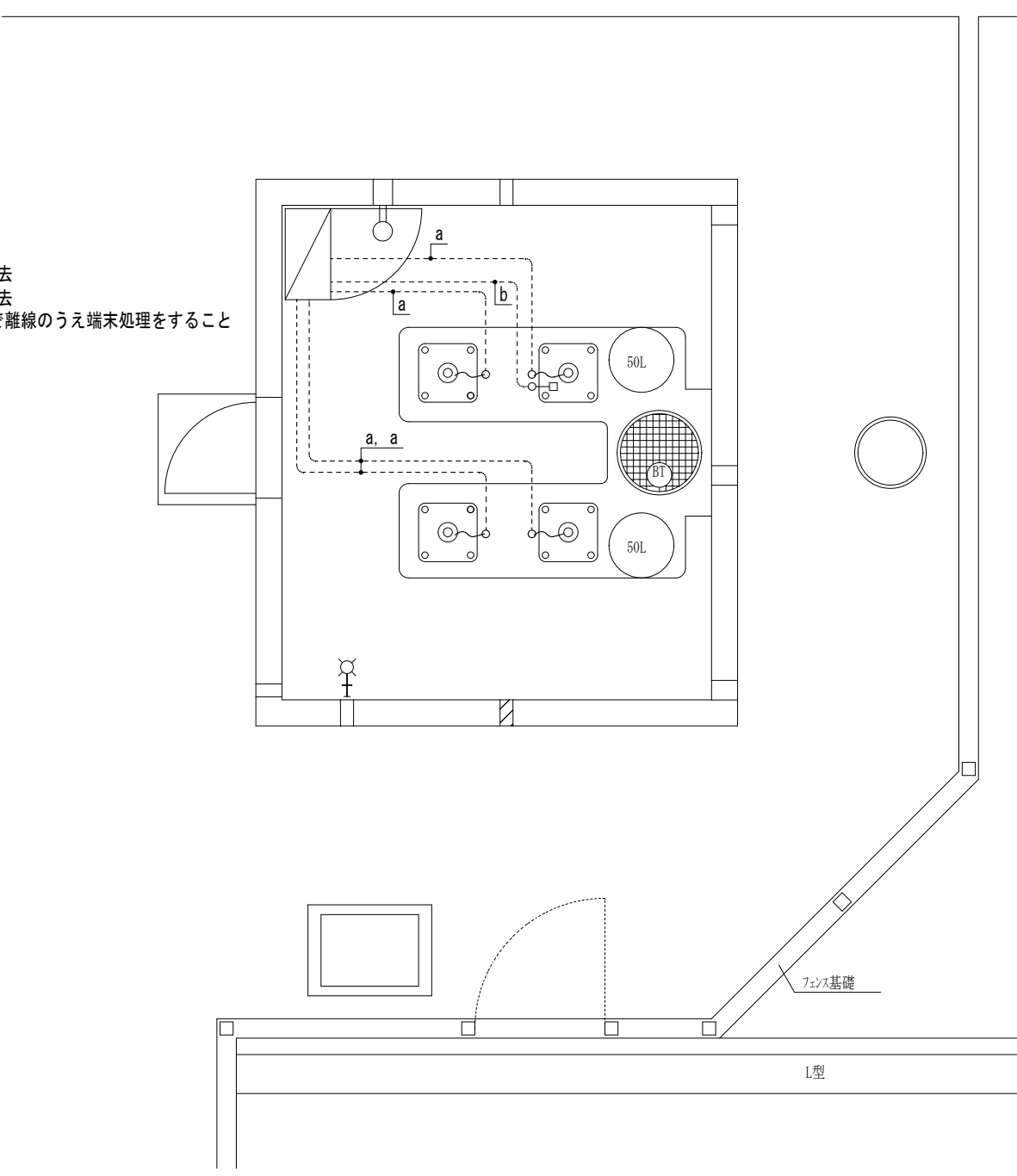
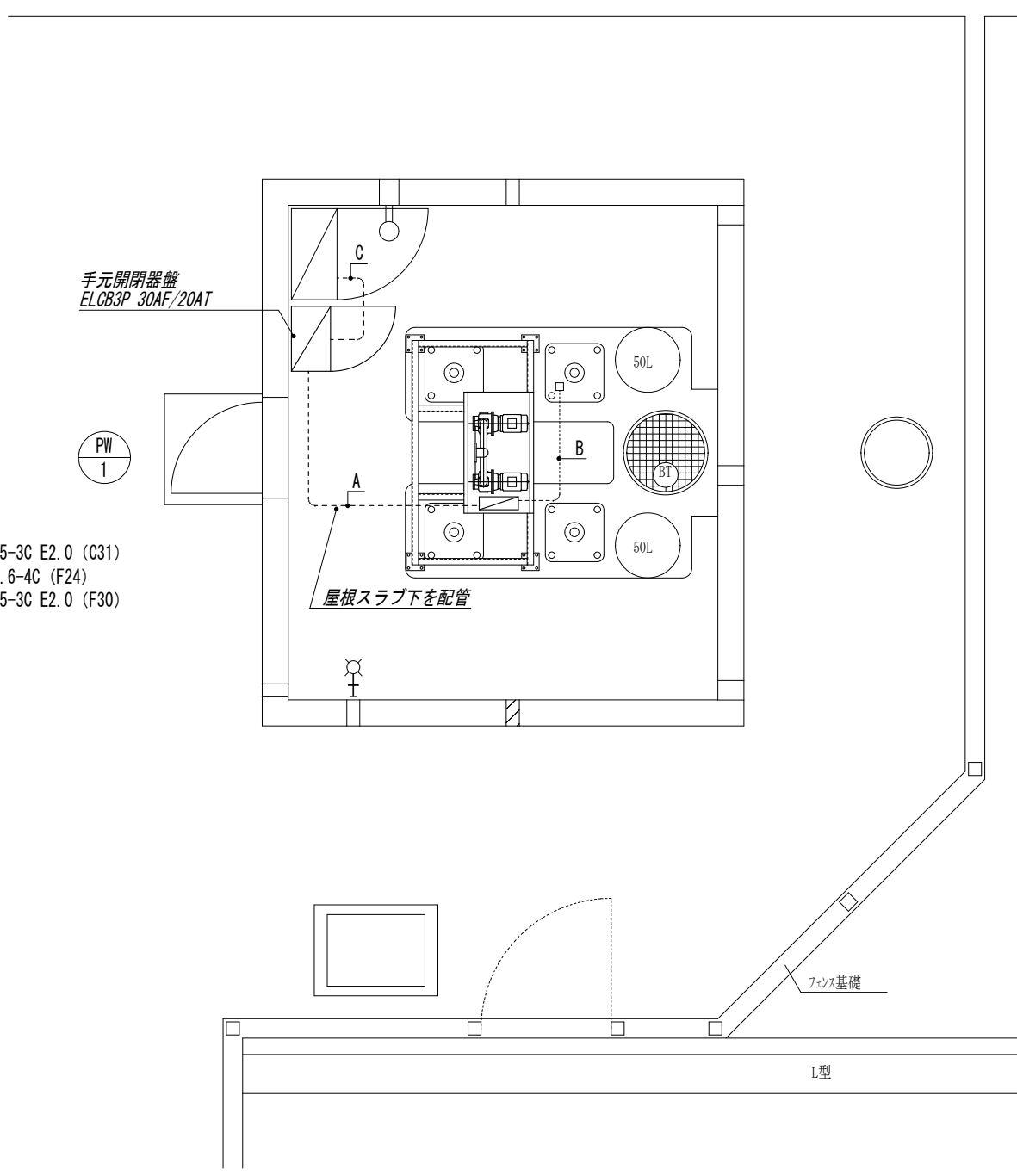
| |
|----------|
| 特記事項 |
| A2→100% |
| A3→71%縮小 |
| |

| | |
|------|--------------------------|
| 工事名称 | 緑町団地給水設備改修工事 |
| 図面名称 | ポンプ直送方式化工事（第1・2棟） 系統図 |

| | |
|------|--------|
| 設計年月 | 令和7年8月 |
| 縮尺 | N, S |

| |
|------|
| 図面番号 |
| 8 |

| 改 修 前 | | | 改 修 後 | | | | |
|---|--|---------------------------------------|---|---------|--------------|---|------|
|  | | |  | | | | |
| PH階配管平面図 | | | PH階配管平面図 | | | | |
|  | | |  | | | | |
| R階配管平面図 | | | R階配管平面図 | | | | |
| <div><div>会津若松市建設部建築住宅課</div><div>福島県会津若松市東栄町3番46号</div></div> | | | 工事名称 | | 設計年月 | | 図面番号 |
| | | | 図面名称 | | 縮尺 | | |
| | | | 特記事項 | | 工事名称 | | |
| | | | A2→100% | | 緑町団地給水設備改修工事 | | |
| A3→71%縮小 | | 図面名称 | | 縮尺 | | 9 | |
| | | ポンプ直送方式化工事（第1・2棟） R階配管平面図、PH階配管平面図 | | S=1/200 | | | |

| 改 修 前 | | | 改 修 後 | | |
|--|--|--|--|--|--|
| <div><p>Diagram showing the layout of electrical equipment before renovation. It includes a control panel with various components, a water tank, and a pump. Labels indicate the removal of specific parts: 'a: 水中ケーブル 5-3C 撤去' (Remove 5-3C underwater cable), 'b: 制御線 CVM1.6-4C 撤去' (Remove CVM1.6-4C control line), and a note: '※ 高架水槽の制御線は壁内で離線のうえ端末処理をすること' (For the elevated water tank control line, remove it from the wall and process the terminal). The diagram also shows a 'ファン基礎' (Fan foundation) and an 'L型' (L-shaped) structure.</p></div> | | | <div><p>Diagram showing the layout of electrical equipment after renovation. It includes a control panel with various components, a water tank, and a pump. Labels indicate the removal of specific parts: 'a: 水中ケーブル 5-3C 撤去' (Remove 5-3C underwater cable), 'b: 制御線 CVM1.6-4C 撤去' (Remove CVM1.6-4C control line), and a note: '※ 高架水槽の制御線は壁内で離線のうえ端末処理をすること' (For the elevated water tank control line, remove it from the wall and process the terminal). The diagram also shows a 'ファン基礎' (Fan foundation) and an 'L型' (L-shaped) structure.</p></div> | | |



会津若松市建設部建築住宅課
福島県会津若松市東栄町 3 番 4 6 号

| 特記事項 |
|----------|
| A2→100% |
| A3→71%縮小 |

| 工事名称 | 緑町団地給水設備改修工事 |
|------|---------------------------------------|
| 図面名称 | ポンプ直送方式化工事（第 1 ・ 2 棟） 受水槽ポンプ室電気設備図 |

| 設計年月 | 令和 7 年 8 月 |
|------|------------|
| 縮尺 | S=1/50 |

| 図面番号 | 1 0 |
|------|-----|
|------|-----|