

令和7年度

西若松東西自由通路建具改修工事



会津若松市財務部公共施設管理課

会津若松市財務部公共施設管理課			
課長	G L	検図	担当

特記仕様 1

○特記に記載のないものは、下記の仕様とする。

・『建築関係工事共通仕様書』

福島県土木部

・『公共建築改修工事標準仕様書』

国土交通省大臣官房官庁営繕部監修

・『建築改修工事監理指針』

国土交通省大臣官房官庁営繕部監修

・『電気設備工事、機械設備工事監理指針』

国土交通省大臣官房官庁営繕部監修

・『共通仕様書 土木工事編』

福島県土木部

・その他関係法令を遵守すること。

○暴力団関係者の排除

会津若松市発注工事等からの暴力団等排除措置要綱を遵守するとともに、本市が発注する業務において、暴力団関係者からの資材の購入等、同関係者への下請けの発注及び同関係者が関与する産業廃棄物処理施設の使用を禁止する。

○地産地消の推進

工事用資材の購入及び調達については、規格・品質等条件を満足するものであれば、地元産品の活用に努めること。下請け工事の発注についても地元業者の活用に心がけること。

○各種保険について

・不測の事故に適切に対応できるように請負業者賠償責任保険に加入していること。
（契約時に加入していれば可）その証券の写しを遅延なく提出すること。

・火災保険等に参加すること（工期+14日）

・本工事において、受注者は法定外の労災保険に付さなければならない。

○工事を施工しない日及び時間帯について

・工事を施工しない日

□有・■無

年

月

日

・工事を施工しない時間帯

□有・■無

:

～

:

・工事を施工しない時間帯は、

□工期全体

□上記「工事を施工しない日」

□

に適用する。

○利用者の安全確保

施設を使用しながらの改修工事であるため、バリケードや注意喚起等の安全対策に配慮し、施設管理者との打合せを密に行った上で、特に利用者の安全確保に努めること。

○再生資源利用（促進）計画

・受注者は、コンクリート、コンクリート及び鉄から成る建設資材、木材、アスファルト混合物等を工事現場に搬入する場合には、法令等に基づき再生資源利用計画書を作成し、施工計画書に含め監督員に写しを提出しなければならない。また、再生資源利用計画書を工事現場の公衆が見やすい場所に掲げなければならない。

・受注者は、建設発生土、コンクリート塊、アスファルト・コンクリート塊、建設発生木材、建設汚泥または建設混合廃棄物等を工事現場から搬出する場合には、法令等に基づき再生資源利用促進計画書を作成し、施工計画書に含め監督員に写しを提出しなければならない。また、再生資源利用促進計画書を工事現場の公衆の見やすい場所に掲げなければならない。

○週休 2 日工事

本工事は、『会津若松市週休2日工事実施要領』の対象工事（発注者指定）である。
■有 □無 受注者は、実施要領に定める事項について遵守しなければならない。

○建設現場における遠隔臨場

・本工事は、「会津若松市建設現場等における遠隔臨場に関する試行要領」の対象工事である。

□有 □無

○建設工事情報共有システム(ASP)

本工事は、『会津若松市建設工事情報共有システム実施要領』の対象工事である。
受注者は、実施要領に定める事項について遵守しなければならない。
なお、システム環境等の理由により活用が困難な場合は、事前協議のうえ対象工事としないことができる。また、システム利用にかかる経費については、精算変更により対応する。

○余裕期間

・この工事は、余裕期間(任意着手方式)設定工事であり、余裕期間は契約締結の日から令和7年12月9日までとし、着手期限日は令和7年12月10日、実工期は59日間とする。

・受注者は、着手期限日までの任意の日に着手するものとし、契約締結時に「余裕期間利用に係る届出書」により着手日をあらかじめ発注者へ通知しなければならない。また、併せて工程表についても提出するものとする。

・工期末日は、当該着手日から実工期期間を加えた日とする。

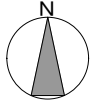
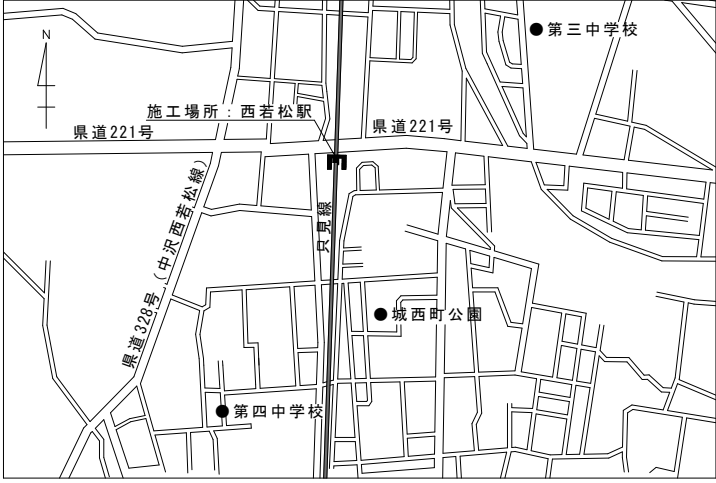
・受注者は、余裕期間の利用期間中、技術者の配置を要しない。また、現場に搬入しない資材等の手配を行うことができるが、資材の搬入及び仮設物の設置等、工事の着手を行ってはならない。

○熱中症対策に関する現場管理費の補正及び工期の設定

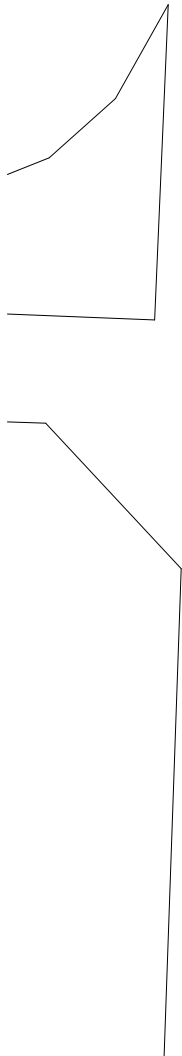
・本工事は、『会津若松市発注工事における熱中症対策に関する実施要領』の対象工事である。

■有 □無

・受注者は、実施要領に定める事項について遵守しなければならない。




案内図



工事概要	
<div><div>・電動ワンタッチオペレーターの改修で建具の交換は行わない。</div><div>・既存電動ワンタッチオペレーターは全て撤去、新設は既存同様、電動ワンタッチオペレーター(SLE300)とする。</div><div>・現場調査の上施工図を作成し、監督員の承諾後に製品を発注すること。</div><div>・既存オペレーターは連窓ブロンズカラーであり、新設も同様とする。</div></div>	

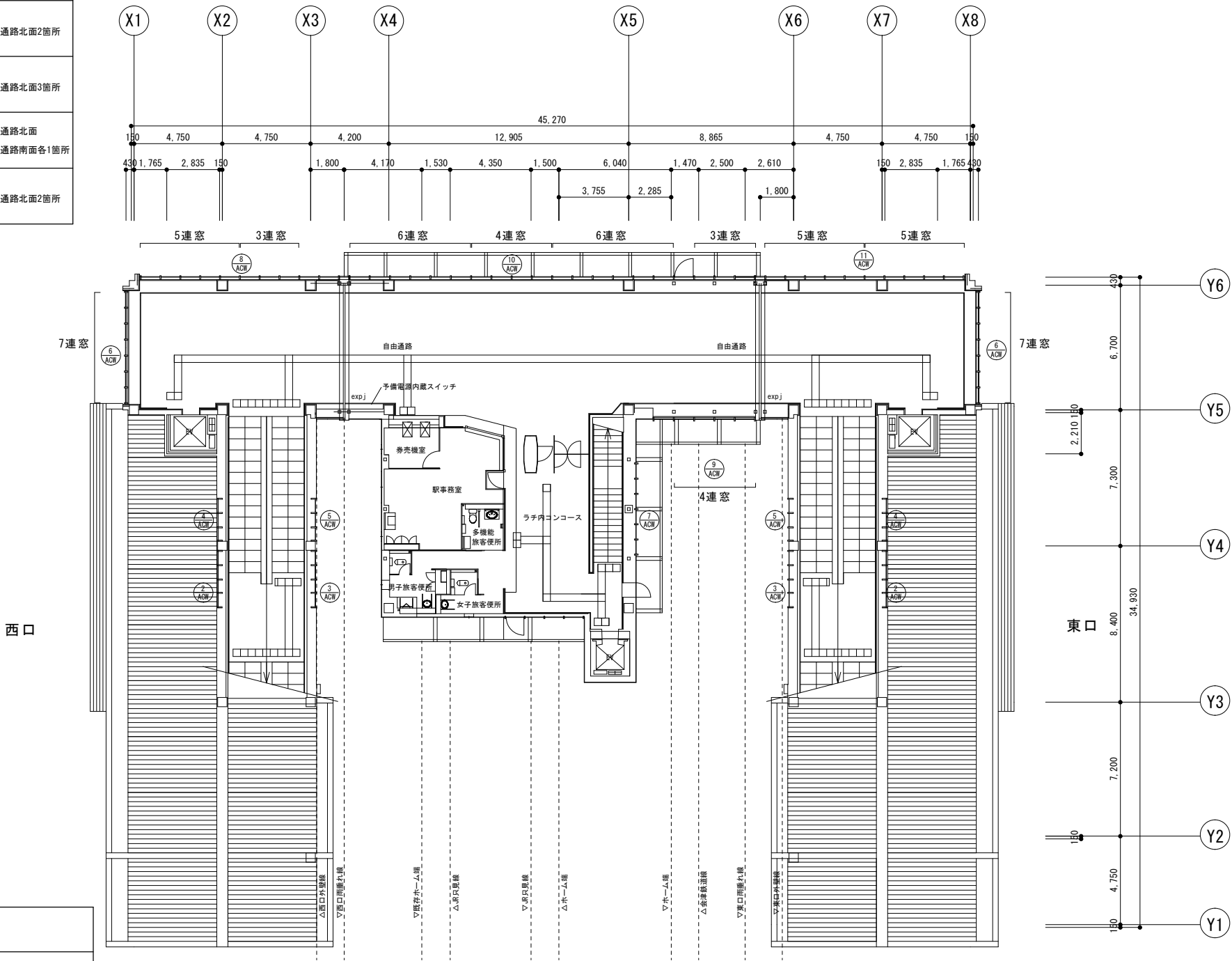


配置図

 <div>会津若松市財務部公共施設管理課</div> <div>福島県会津若松市東栄町 3 番 4 6 号</div>	特記事項	工事名称	設計年月	図面番号
	A2→100%	西若松東西自由通路建具改修工事	令和7年8月	A-01
	A3→71%縮小	図面名称	縮尺	
		配置図・案内図	S=1/200	

改修建具リスト

建具記号	建具名	形状寸法・品質規格	設置箇所
⑤ ACW	電動ワンタッチオペレーター (SLE300)、 7連窓用 (ブロンズカラー)	開口寸法:H=500×7000程度、電動開閉煙感知器連動換気モード付き 電動駆動装置 (SLE25210-B) BCJ評定品、電源配線等既存利用	通路東面 通路西面各1箇所
⑩ ACW	電動ワンタッチオペレーター (SLE300)、 6連窓用 (ブロンズカラー)	開口寸法:H=500×6000程度、電動開閉煙感知器連動換気モード付き 電動駆動装置 (SLE25210-B) BCJ評定品、電源配線等既存利用	通路北面2箇所
⑧ ACW	電動ワンタッチオペレーター (SLE300)、 5連窓用 (ブロンズカラー)	開口寸法:H=500×5000程度、電動開閉煙感知器連動換気モード付き 電動駆動装置 (SLE25210-B) BCJ評定品、電源配線等既存利用	通路北面3箇所
⑨ ACW	電動ワンタッチオペレーター (SLE300)、 4連窓用 (ブロンズカラー)	開口寸法:H=500×4000程度、電動開閉煙感知器連動換気モード付き 電動駆動装置 (SLE25210-B) BCJ評定品、電源配線等既存利用	通路北面 通路南面各1箇所
⑨ ACW	電動ワンタッチオペレーター (SLE300)、 3連窓用 (ブロンズカラー)	開口寸法:H=500×3000程度、電動開閉煙感知器連動換気モード付き 電動駆動装置 (SLE25210-B) BCJ評定品、電源配線等既存利用	通路北面2箇所



特記仕様 2

- 工事現場管理について
- ・当該箇所を施工する際には、日本鉄道施設協会の認定を受けた工事管理者及び列車見張員を配置するものとする。工事管理者及び列車見張員は施工箇所に各1人配置するものとし、延べ工事管理者(昼間)14人、列車見張員(昼間)14人としている。交通誘導警備員は昼間に1人配置するものとし、延べ14人としている。なお、詳細については施工計画書において監督員等と協議すること。
 - ・交通誘導警備員の人数について、設計と著しく乖離が生じた場合、工程表等の資料を監督員へ提出し協議すること。
 - ・鉄道近接区域に該当する区間については、監督員との協議のうえ、関係機関に対して緊密な連絡をとり、協調を保つものとする。許可関係等がある場合には、監督員と協議のうえ、着手するものとする。
 - ・また、会津若松警察署長との協議において指示があった場合には監督員と再度協議すること。



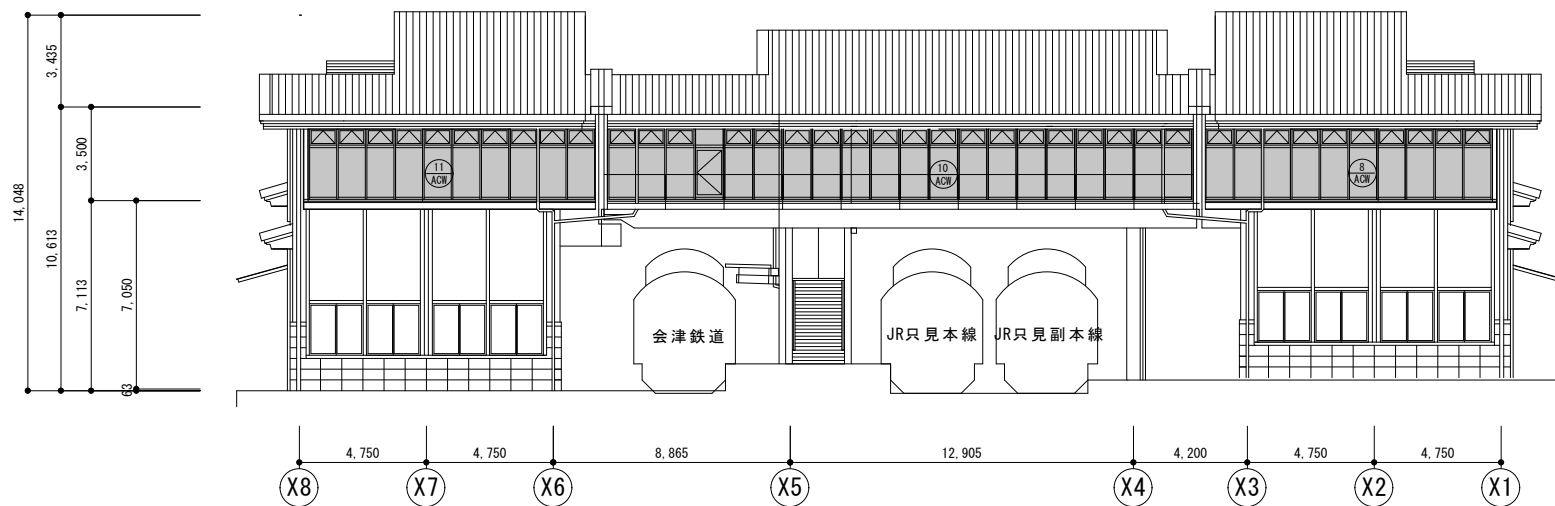
会津若松市財務部公共施設管理課
福島県会津若松市東栄町3番46号

特記事項
A2→100%
A3→71%縮小

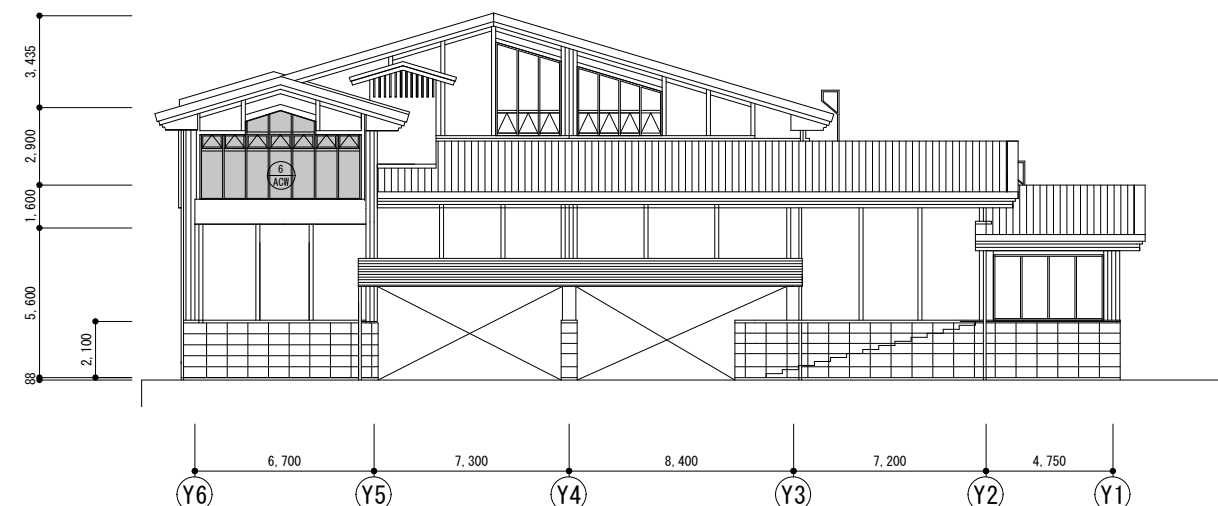
工事名称	西若松東西自由通路建具改修工事
図面名称	二階建具キープラン

設計年月	令和7年8月
縮尺	S=1/200

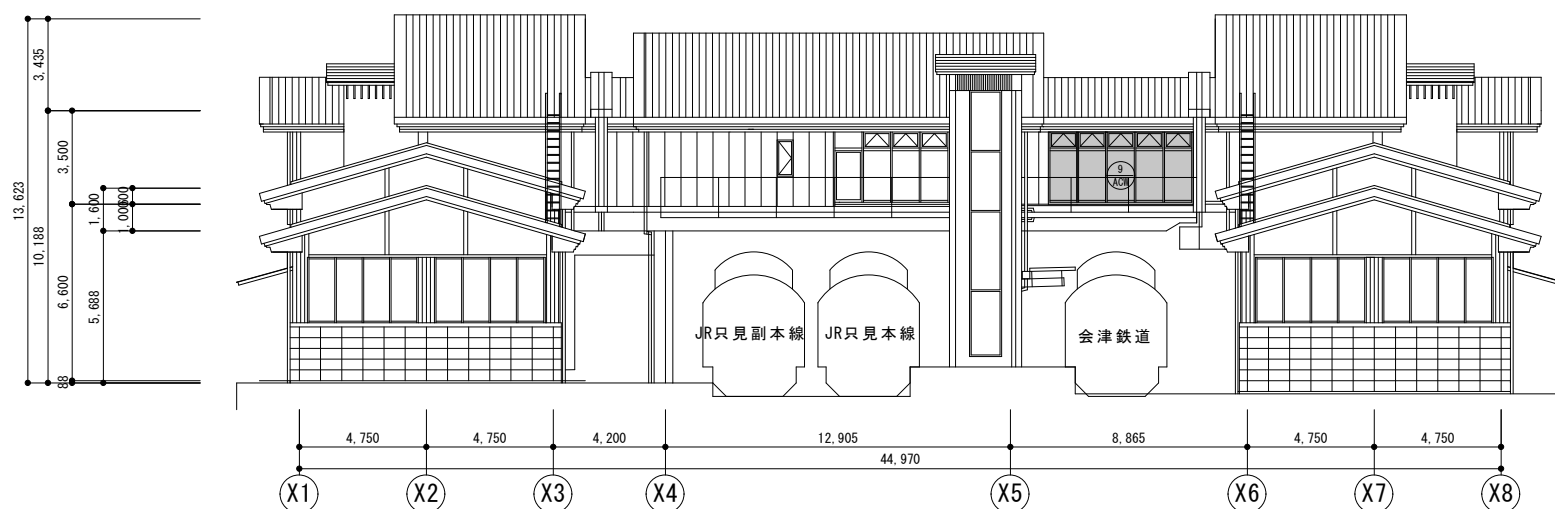
図面番号
A-02



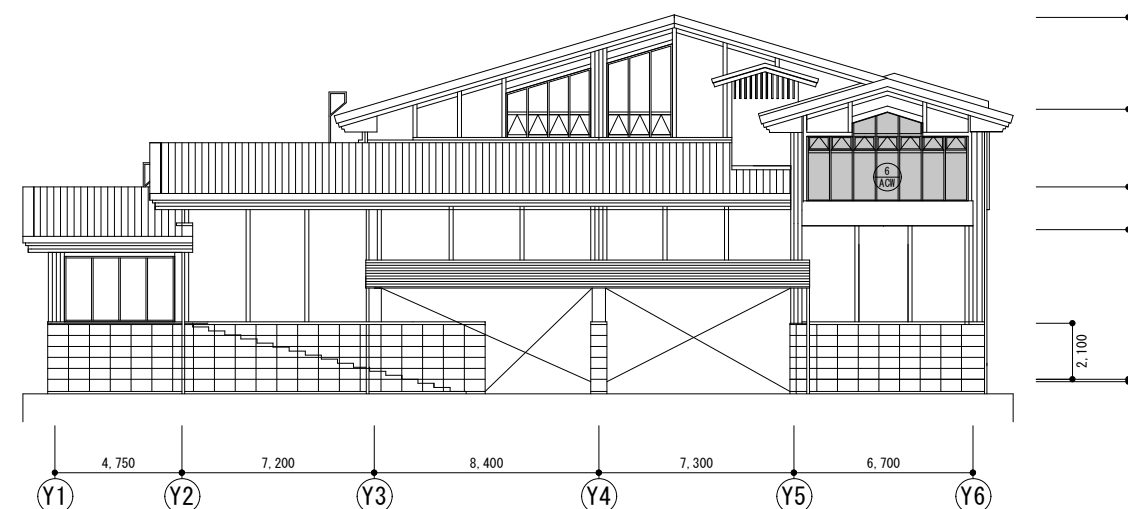
自由通路・駅舎北立面図



西口自由通路立面図(西面)



自由通路・駅舎南立面図



東口自由通路立面図(東面)



会津若松市財務部公共施設管理課
福島県会津若松市東栄町3番46号

特記事項
A2→100%
A3→71%縮小

工事名称
西若松東西自由通路建具改修工事

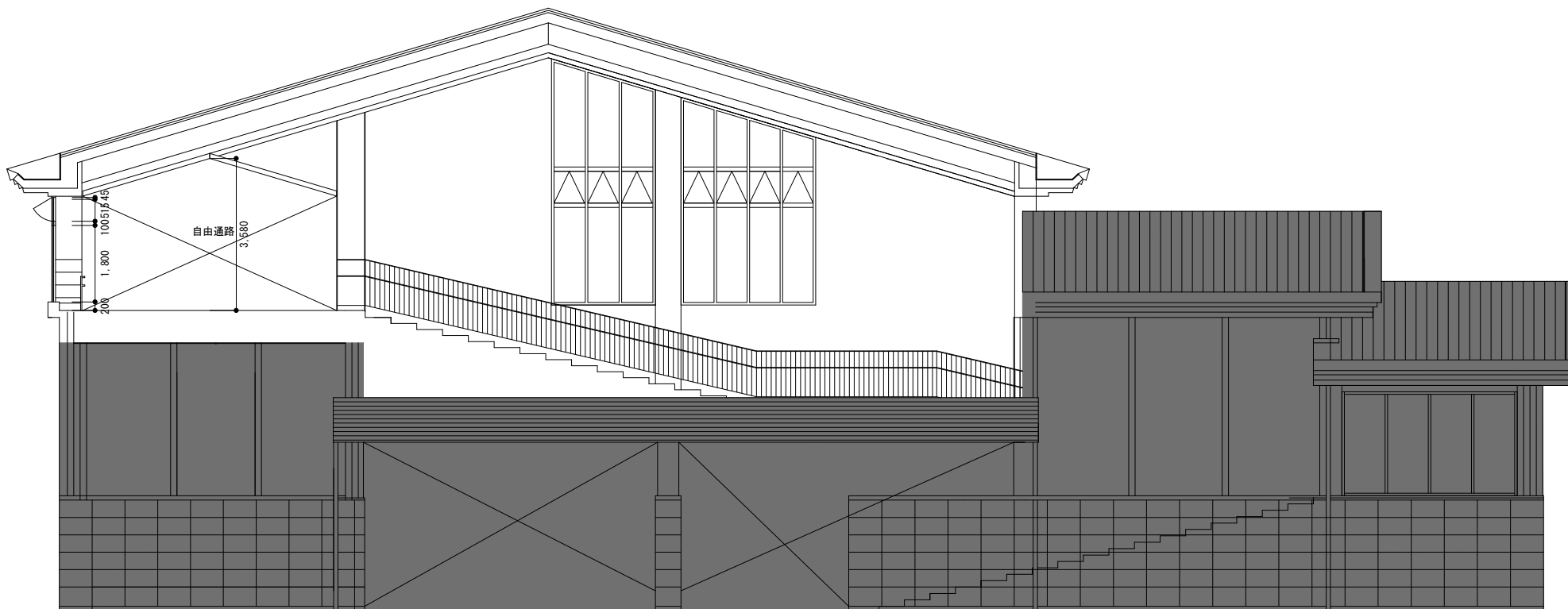
図面名称
立面図

設計年月
令和7年8月

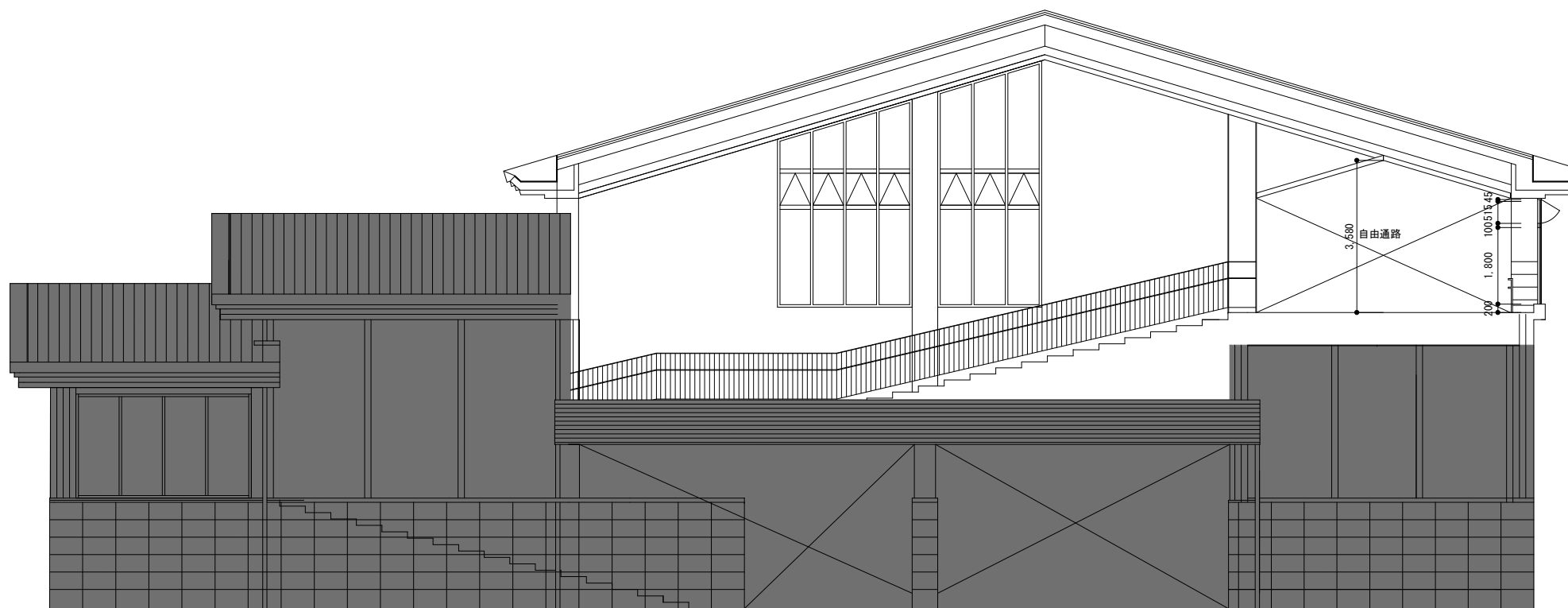
縮尺
S=1/200

図面番号

A-03



西側二階自由通路断面図



東側二階自由通路断面図



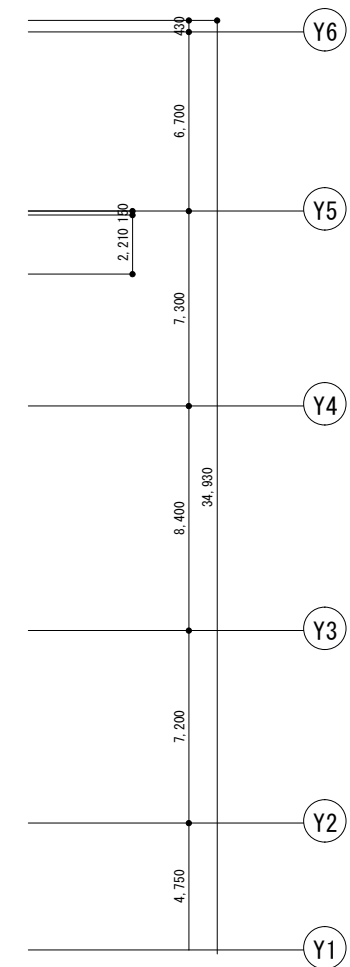
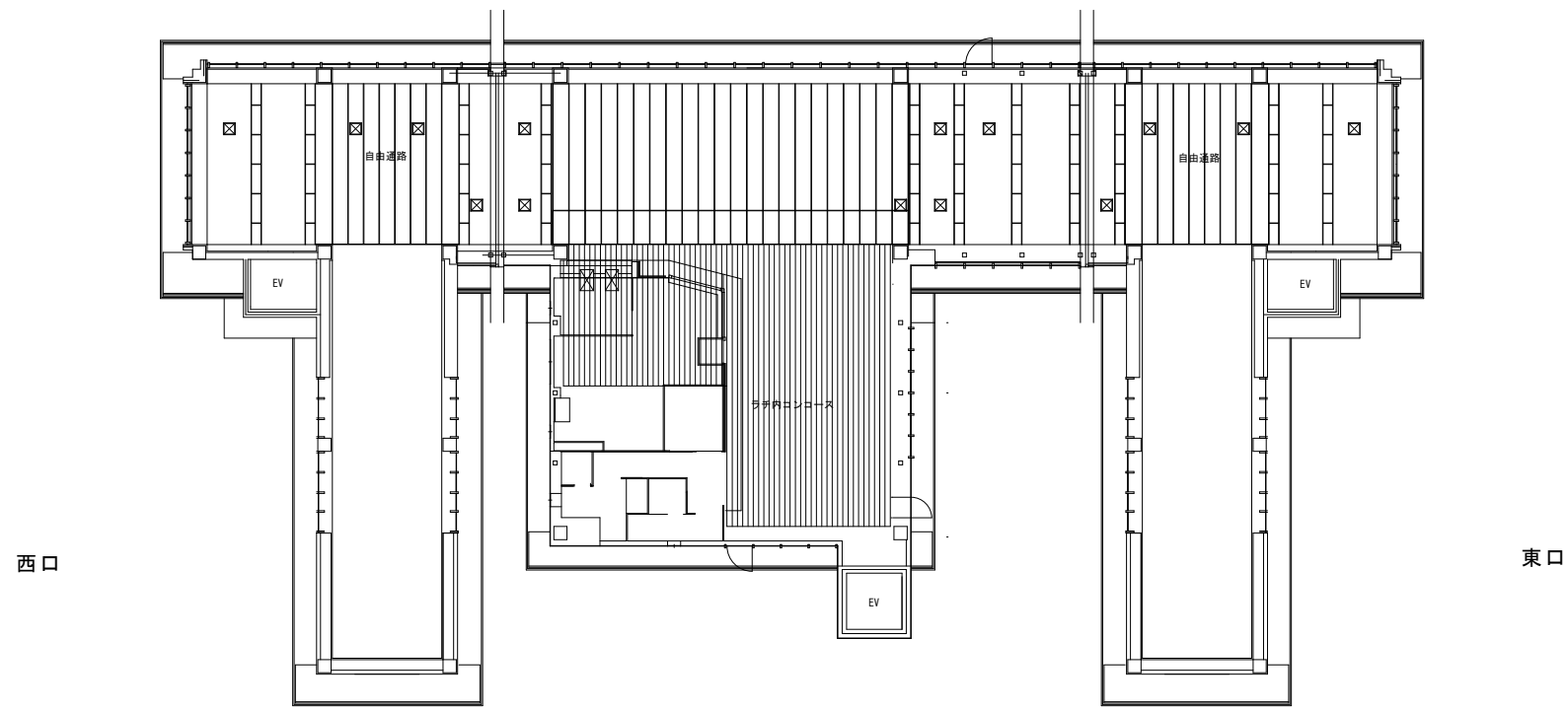
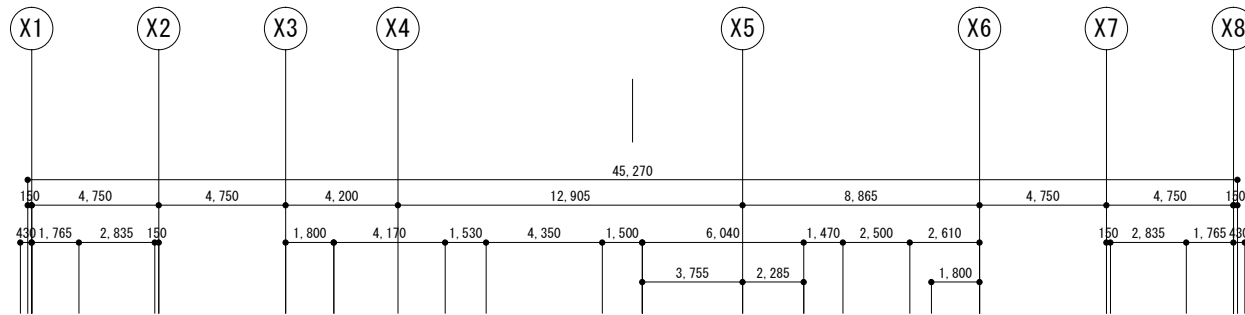
会津若松市財務部公共施設管理課
福島県会津若松市東栄町3番46号

特記事項
A2→100%
A3→71%縮小

工事名称
西若松東西自由通路建具改修工事
図面名称
二階自由通路断面図

設計年月
令和7年8月
縮尺
S=1/100

図面番号
A-04



☒ 天井点検口 450×450

記号・名称		10 ACW ランマ突出し排煙窓付き アルミ製 ダブルフィン方立カーテンウォール				11 ACW ランマ突出し排煙窓付き アルミ製 ダブルフィン方立カーテンウォール																																																																			
姿 図																																																																									
	2 階自由通路																																																																								
	電解二次着色マット・透明磨きガラス厚8 ランマ厚6																																																																								
	ステンレス丁番 レバーハンドル シリンダー本締め錠 ドアチェック 縦線取付用アルミアングル 隠蔽式オペレーター装置																																																																								
備 考		飛散防止フィルム貼り(一部遮光フィルム貼り)																																																																							
記号・名称		2 ACW 突出し排煙窓付き アルミ製 ダブルフィン方立カーテンウォール		3 ACW 突出し排煙窓付き アルミ製 ダブルフィン方立カーテンウォール		4 ACW 突出し排煙窓付き アルミ製 ダブルフィン方立カーテンウォール		5 ACW 突出し排煙窓付き アルミ製 ダブルフィン方立カーテンウォール		6 ACW 突出し排煙窓付き アルミ製 ダブルフィン方立カーテンウォール		7 ACW 突出し排煙窓付き アルミ製 ダブルフィン方立カーテンウォール																																																													
姿 図																																																																									
	原自由通路階段												原自由通路階段												原自由通路階段												原自由通路階段												2 階自由通路												ラチ内コンコース												
	電解二次着色マット・透明磨きガラス厚8,厚6												電解二次着色マット・透明磨きガラス厚8,厚6												電解二次着色マット・透明磨きガラス厚8,厚6												電解二次着色マット・透明磨きガラス厚8,厚6												電解二次着色マット・透明磨きガラス厚8,厚6												電解二次着色マット・透明磨きガラス厚8,厚6												
	隠蔽式オペレーター装置												隠蔽式オペレーター装置												隠蔽式オペレーター装置												隠蔽式オペレーター装置												隠蔽式オペレーター装置												隠蔽式オペレーター装置												
備 考		飛散防止フィルム貼り(一部遮光フィルム貼り)												飛散防止フィルム貼り(一部遮光フィルム貼り)												飛散防止フィルム貼り(一部遮光フィルム貼り)												飛散防止フィルム貼り(一部遮光フィルム貼り)												飛散防止フィルム貼り(一部遮光フィルム貼り)												飛散防止フィルム貼り(一部遮光フィルム貼り)											
記号・名称		8 ACW ランマ突出し排煙窓付き アルミ製 ダブルフィン方立カーテンウォール												9 ACW 片開ドア ランマ突出し排煙窓付き アルミ製 ダブルフィン方立カーテンウォール																																																											
姿 図																																					共通事項 F はめ殺し部分を示す。																																				
	2 階自由通路																								2階自由通路																																																
	電解二次着色マット・透明磨きガラス厚8,厚6																								電解二次着色マット・透明磨きガラス厚8,厚6																																																
	隠蔽式オペレーター装置																								ステンレス丁番 レバーハンドル シリンダー本締め錠 ドアチェック 隠蔽式オペレーター装置																																																
備 考		飛散防止フィルム貼り(一部遮光フィルム貼り)																								飛散防止フィルム貼り(一部遮光フィルム貼り)																																															
特記事項		工事名称 西若松東西自由通路建具改修工事																								設計年月 令和7年8月												図面番号 A-06																																			
A2→100%		図面名称 建具表																								縮尺 S=1/100																																															
A3→71%縮小																																																																									



会津若松市財務部公共施設管理課
福島県会津若松市東栄町3番46号

特記事項
A2→100%
A3→71%縮小

工事名称
西若松東西自由通路建具改修工事
図面名称
建具表

設計年月
令和7年8月
縮尺
S=1/100
図面番号
A-06