

令和 7 年度

高塚団地簡平1301～1305号・1401～1405号住宅解体工事



会津若松市建設部建築住宅課

番号	図 名	縮 尺
1	施工箇所図・案内図・特記事項	S=1:500
2	施工範囲図・面積表	S=1:300 S=1:150
3	平面図・立面図	S=1:150
4	矩計図	S=1:30
5	仕上表	—
6	建具表・附属建築物	S=1:150
7	基礎・床・小屋伏図	S=1:100
8	設備図	S=1:100

会津若松市建設部建築住宅課			
課長	G L	検図	担当

■適用基準等について（適用される仕様書等は契約時において最新のものとする。）

- ## ■解体工事について

- ## ■石綿含有建材撤去工事について

- ### ◎建設副産物の処理方法

※積算上の施設は積算上の条件明示であり、処理施設を指定するものではない。なお、ここに明示した施設と異なる施設で処理する場合は、監督員の承諾を得ること。ただし、設計変更の対象としない。



- ・ 地中や建築物の隠蔽部などから、想定外のものが発見された場合は、書面に監督員に報告し協議する。
- ・ 解体撤去作業が完了し、整地作業をする前に、監督員及び検査員（以下、監督員等）と立会い、残存物がないことを確認する。
- ・ 前項の立会い確認について、監督員等は受注者に対して、試掘または掘削を指示することができる。
- ・ 不測の事故に対応できるように請負業者責任賠償保険に加入していること。（契約時に加入していれば可：契約工期＋１４日間）
- ・ 法定外の労災保険を付保すること。その証券の写しを遅滞なく提出すること。

・受注者は、コンクリート、コンクリート及び鉄からなる建設資材、木材、アスファルト混合物等を工事現場に搬入する場合には、法令等に基づき、再生資源利用計画書を作成し、施工計画書に含め監督員に写しを提出しなければならない。

また、受注者は、法令等に基づき、再生資源利用計画を工事現場の公衆が見やすい場所に掲げなければならない。

受注者は、建設発生土、コンクリート塊、アスファルト・コンクリート塊、建設発生木材、建設汚泥または建設混合廃棄物等を工事現場から搬出する場合には、法令等に基づき、再生資源利用促進計画書を作成し、施工計画書に含め監督員に写しを提出しなければならない。

また、受注者は、法令等に基づき、再生資源利用促進計画を工事現場の公衆が見やすい場所に掲げなければならない。

・ 工事を施工しない日 有 ☒ 無 ☐ 年 月 日

・ 工事を施工しない時間帯 ☒ 有 ☐ 無 18 : 00 ~ 8 : 00 (工期全体)

■ 週休 2 日工事 ☒ 有 ☐ 無

・ 本工事は『会津若松市週休2日工事実施要領』の対象工事である。

- ・受注者は、実施要領に定める事項について遵守しなければならない。 ※当初積算時に「月単位4週8休以上」を確保する場合の補正を行っている。

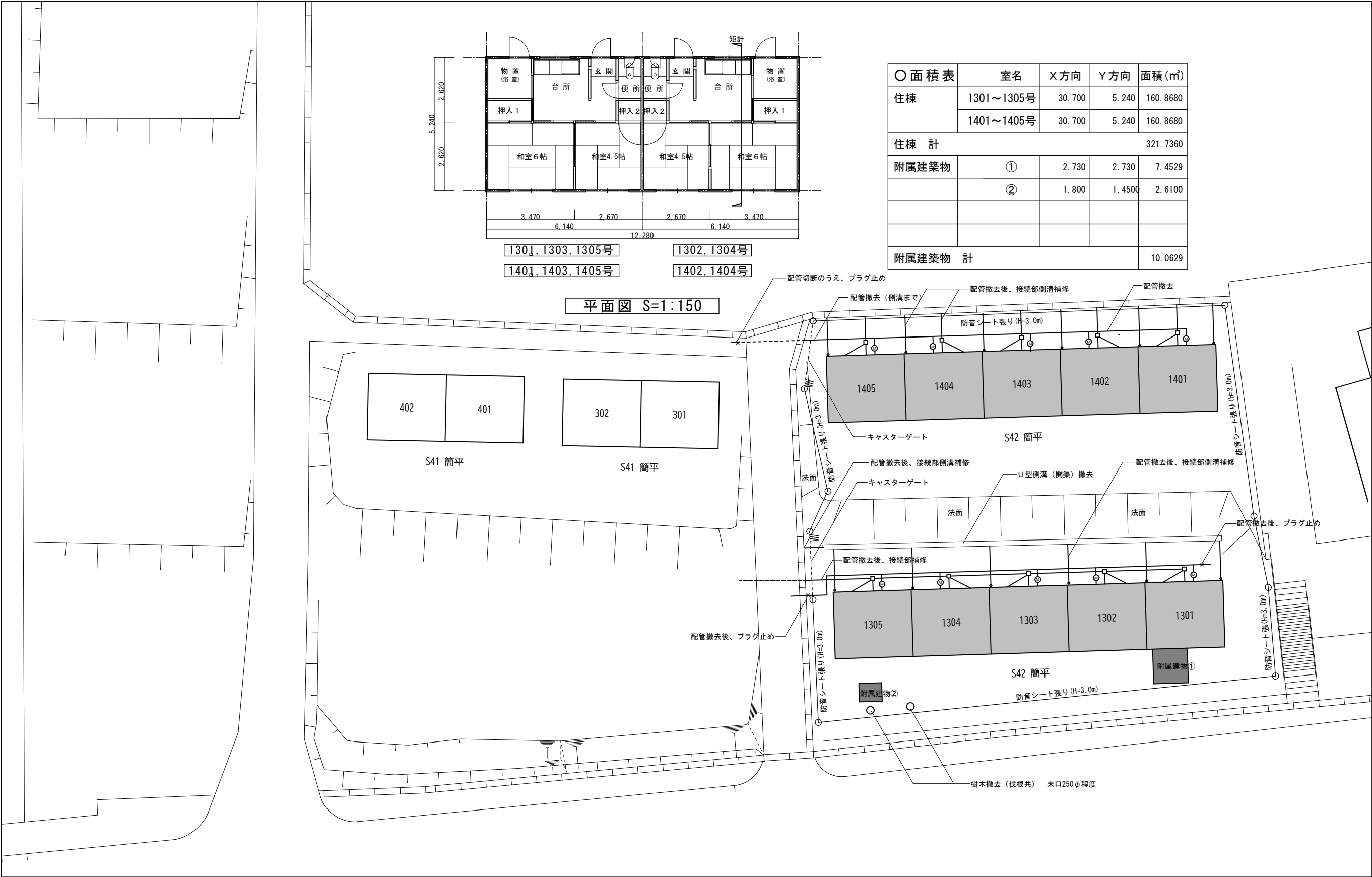
## ■建設現場等における遠隔臨場

- ・本工事は『会津若松市建設現場等における遠隔臨場に関する試行要領』の対象工事である。

■建設工事情報共有システム（ASP） ☒有 ☐無

- ・本工事は『会津若松市建設工事情報共有システム実施要領』対象工事である。

- ・受注者は、実施要領に定める事項について遵守しなければならない。
- なお、システム環境等の理由により活用が困難な場合は、事前協議のうえ対象工事としないことができる。
- また、システム利用にかかる経費については、積算変更により対応する。



○面積表	室名	X方向	Y方向	面積(m <sup>2</sup> )
住棟	1301~1305号	30.700	5.240	160.8680
	1401~1405号	30.700	5.240	160.8680
住棟 計				321.7360
附属建築物	①	2.730	2.730	7.4529
	②	1.800	1.4500	2.6100
附属建築物 計				10.0629



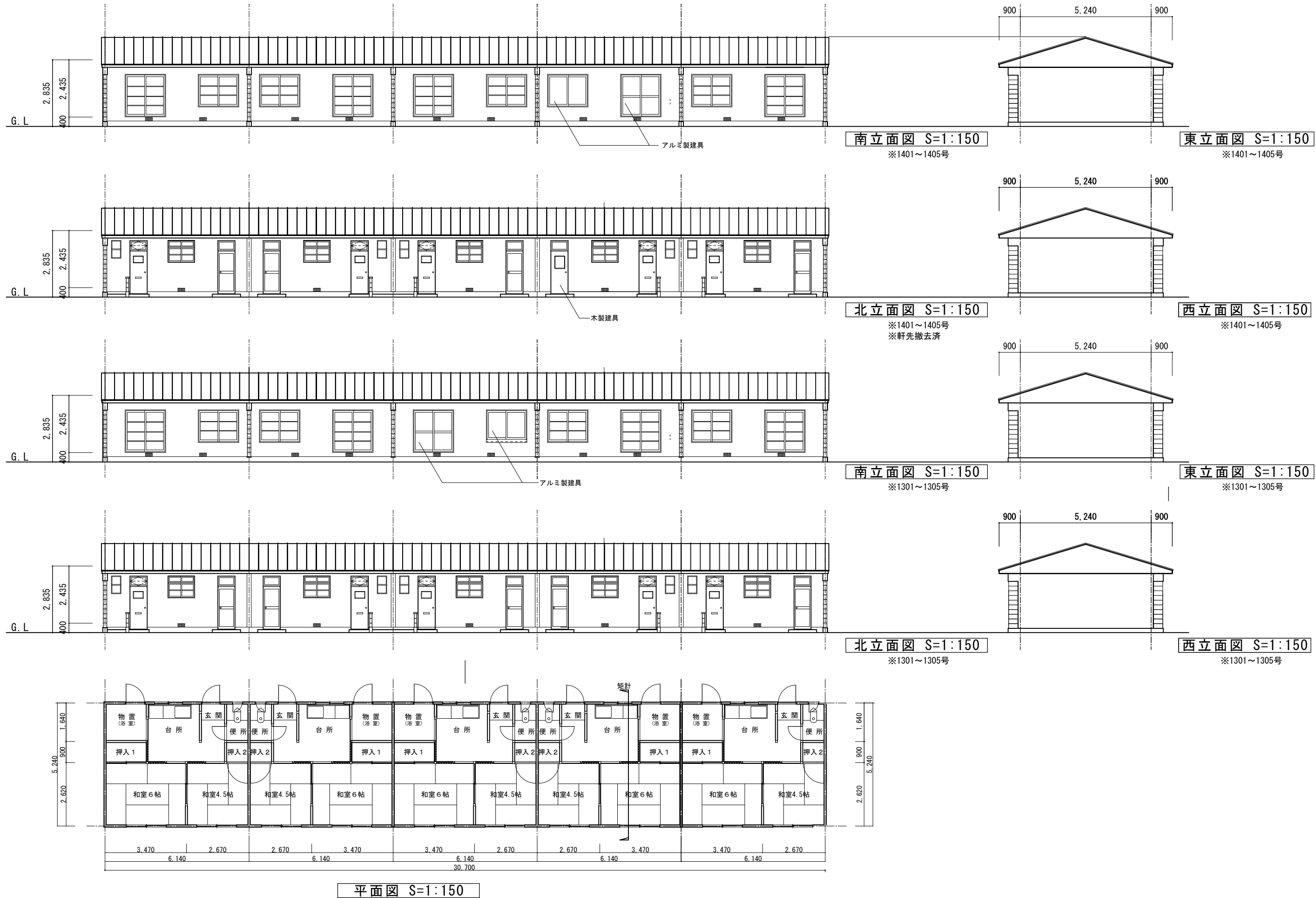
会津若松市建設部建築住宅課  
福島県会津若松市東栄町3番46号

特記事項
A2→141%拡大 A3→100%

工事名称	高塚団地簡平1301～1305号・1401～1405号住宅解体工事
図面名称	施工範囲図・面積表

設計年月	令和7年6月
縮尺	S=1:150, S=1:300

図面番号
2



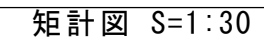
会津若松市建設部建築住宅課  
福島県会津若松市東栄町3番46号

特記事項  
A2→141%拡大 A3→100%

工事名称 高塚団地簡平1301~1305号・1401~1405号住宅解体工事  
図面名称 平面図・立面図

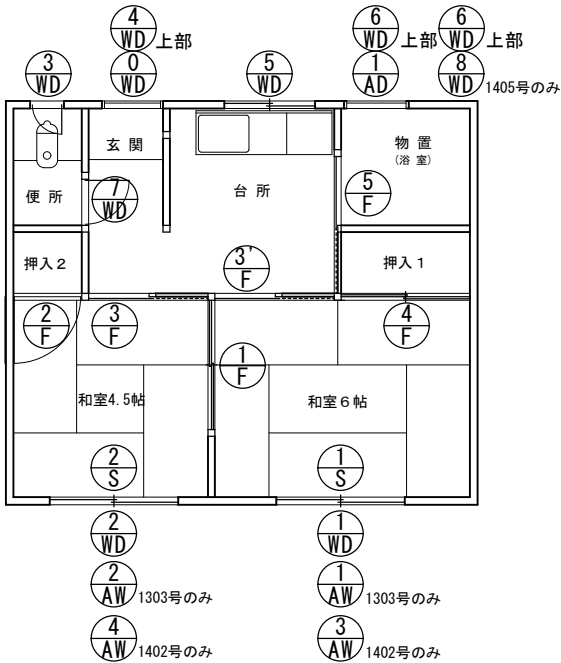
設計年月 令和7年6月  
縮尺 S=1:150

図面番号  
3



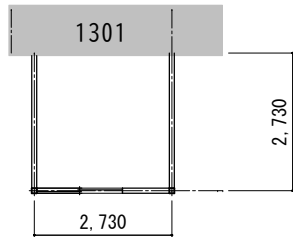
仕 上 表 （住 棟）									
□外部仕上表 ※アスベスト含有建材・塗材の使用：あり【石綿セメント板（レベル3）】									
屋 根	下地：野地板 t=12.0 アスファルトルーフィング940(旧23kg品) 仕上げ：長尺カラー鉄板タテハゼ葺き t=0.35			軒 裏	下地：野縁36×30            仕上げ：石綿セメント板張りt=5    ※アスベスト含有建材(レベル3) ※1401～1405号北側撤去済				
外 壁	躯体：コンクリートブロック積 t=150 仕上げ：防水モルタル塗 t=15 刷毛引き仕上			樋	縦樋：金属製 70φ t=0.35（一部有） 軒樋：金属製 W=90 t=0.35（一部有）	臭 突	塩ビ管 200φ		
□内部仕上表 ※アスベスト含有建材・塗材の使用：なし									
	室 名	床	幅木	腰 壁	壁	天 井	回り縁	天井高さ (CH)	備 考
	玄 関	土間コン：無筋コンクリート t=120	モルタル t=20 H=190		ベニヤ t=5 EP塗装仕上	石こうボードt=9 EP塗装仕上	木製 45×40	2,320	
	玄関ホール	縁甲板 t=18.0	木 製 t=30 H=90		ベニヤ t=5 EP塗装仕上	石こうボードt=9 EP塗装仕上	木製 45×40	2,320	
	和室6帖	畳 t=60	畳寄せ t=40 H=60		ベニヤ t=5 EP塗装仕上 (界壁)モルタル t=10 EP塗装仕上	石こうボードt=9 EP塗装仕上	木製 45×40	2,260	
	和室4.5帖	畳 t=60	畳寄せ t=40 H=60		ベニヤ t=5 EP塗装仕上 (界壁)モルタル t=10 EP塗装仕上	石こうボードt=9 EP塗装仕上	木製 45×40	2,260	
	台所兼食堂	縁甲板 t=18.0	木 製 t=30 H=90		ベニヤ t=5 EP塗装仕上	石こうボードt=9 EP塗装仕上	木製 45×40	2,320	木製棚：2段 棚板:t=25.0 W=1200, D=360, H=600 流し台：W=1,050, D=550, H=800 ガス台（木製）：W=880, D=500, H=630
	物置（浴室）	土間コン：無筋コンクリート t=120	モルタル t=20 H=190	モルタル金ゴテ仕上げ t=10	ベニヤ t=5 EP塗装仕上 (界壁)モルタル t=10 EP塗装仕上	石こうボードt=9 EP塗装仕上	木製 45×40	2,510	浴槽：W900, D700, H650（1301号, 1302号, 1405号） 風呂釜：（1301号, 1302号）
	便 所	フローリング t=12	木 製 t=30 H=90		ベニヤ t=5 EP塗装仕上 (界壁)モルタル t=10 EP塗装仕上	石こうボードt=9 EP塗装仕上	木製 45×40	2,320	和式便器：防露タンク付 手洗い器（小）
	押 入	縁甲板 t=12	木 製 t=20 H=25		ベニヤ t=5	石こうボードt=9	木製 25×20	2,260	

附属建築物 仕上表							
建物名	屋 根	外 壁	内 壁	天 井	床 部	基 礎	備 考
附属建築物①（1301号前）	長尺カラー鉄板瓦棒葺き t=0.35	角型カラー鉄板張り t=0.19	化粧合板 t=4.0	化粧石膏ボード t=9.0	畳 t=60	コンクリートブロック	軒天： 角型カラー鉄板張り t=0.19
附属建築物②（1305号前）	鋼 板	鋼 板	鉄部あらかし	鉄部あらかし	鉄部あらかし	コンクリートブロック	鋼製物置（既製品）

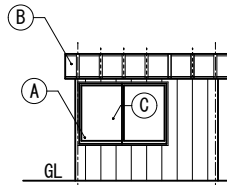


記 号		AD-1		AW-1		AW-2		AW-3		AW-4						WD-8	
室名	数量	物置(浴室) 9		和室6帖 1		和室4.5帖 1		和室6帖 1		和室4.5帖 1						物置(浴室) 1	
名 称		アルミ片開き戸		アルミ引違い戸		アルミ引違い戸		アルミ引違い戸		アルミ引違い戸						片開き戸	
寸法(W×H)		700×1,800		1,650×1,720		1,650×1,300		1,650×1,800		1,650×1,200						700×1,800	
見 込		70		70		70		70		70						36	
ガ ラ ス		上部:F4 下部:7mmサントイッチャネ		FL4		FL4		FL4		FL4						FL4	
備 考		全戸(1404号以外)		1303号		1303号		1402号		1402号						1405号	
記 号		WD-0		WD-1		WD-2		WD-3		WD-4		WD-5		WD-6		WD-7	
室名	数量	玄関 10		和室6帖 8		和室4.5帖 8		便所 10		玄関 10		台所 10		物置(浴室) 10		便所 10	
名 称		片開き戸		引違いガラス窓		引違いガラス窓		内倒し窓		回転窓		引違いガラス窓		はめ殺し窓		片開き戸	
寸法(W×H)		700×1,800		1,650×1,750		1,650×1,320		350×700		380×710		上部:1,100×250 下部:1,100×600		700×400		600×1,730	
見 込		36		33		33		33		33		33		33		30	
ガ ラ ス		F4		FL2		FL2		FL2		FL2		FL2		鉄板(煙突穴有)			
備 考		全戸		全戸 (1303号, 1402号以外)		全戸 (1303号, 1402号以外)		全戸		全戸		全戸		全戸		全戸	
記 号		S-1		S-2		F-1		F-2		F-3		F-3'		F-4		F-5	
室名	数量	和室6帖 10		和室4.5帖 10		和室6帖～ 和室4.5帖 10		和室4.5帖6 10		和室4.5帖～ 玄関ホール 10		和室6帖～ 台所兼食堂 10		和室6帖 10		台所兼食堂～ 物置(浴室) 10	
名 称		引違い障子戸		引違い障子戸		引違い襖(両面)		片開き襖(片面)		片引き襖(片面へ'ニヤ)		片引き襖(片面へ'ニヤ)		引違い襖(片面)		片引き戸	
寸法(W×H)		1,640×1,730		1,640×1,290		1,715×1,730		760×1,730		870×1,730		710×1,730		1,720×1,730		830×1,770	
見 込		33		33		33		33		33		33		33		33	
ガ ラ ス																	
備 考		全戸		全戸		全戸		全戸		全戸		全戸		全戸		全戸	

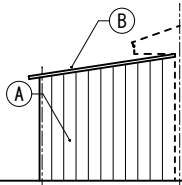
建具表



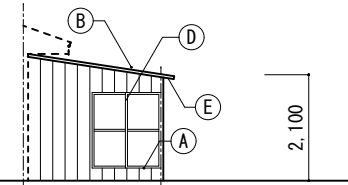
平面図 S=1:150



南立面図

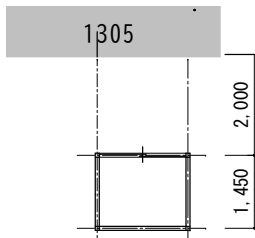


東立面図

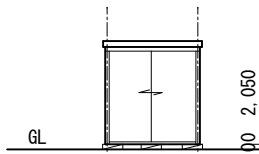


西立面図

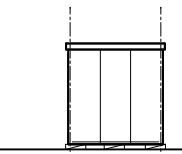
附属建築物① 凡例	
(A)	角型カラー鉄板張り t=0.19
(B)	長尺カラー鉄板瓦棒葺き t=0.35 瓦棒@350
(C)	アルミサッシ (ガラス入: FL3)
(D)	木製建具
(E)	角型カラー鉄板張り t=0.19 (軒天)



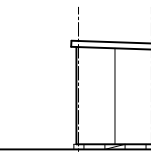
平面図 S=1:150



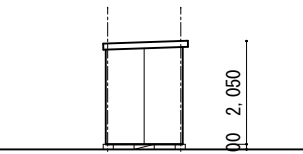
南立面図



北立面図



東立面図



西立面図

※附属建築物② 鋼製物置(既製品)



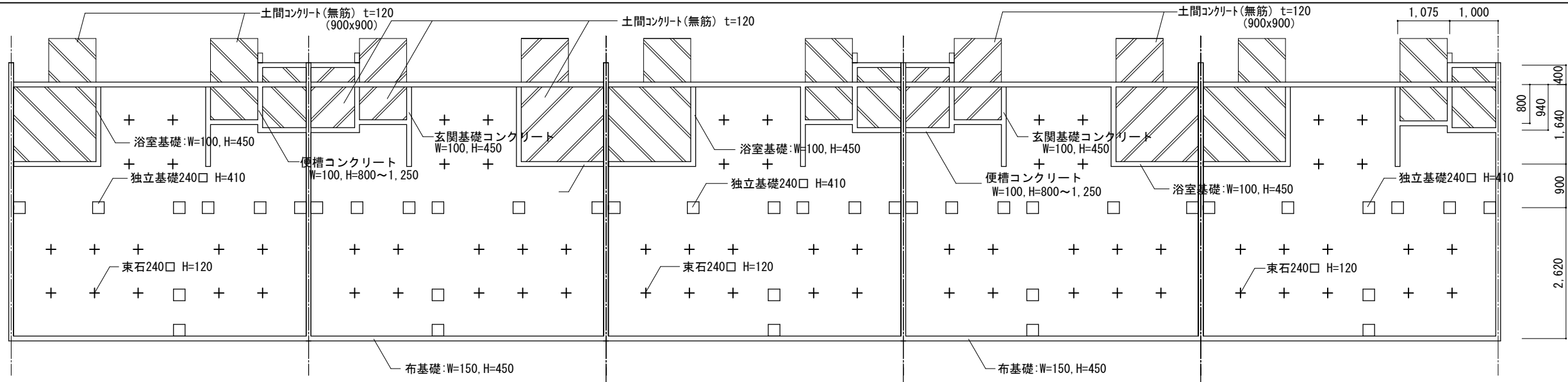
会津若松市建設部建築住宅課  
福島県会津若松市東栄町3番46号

特記事項
A2→141%拡大 A3→100%

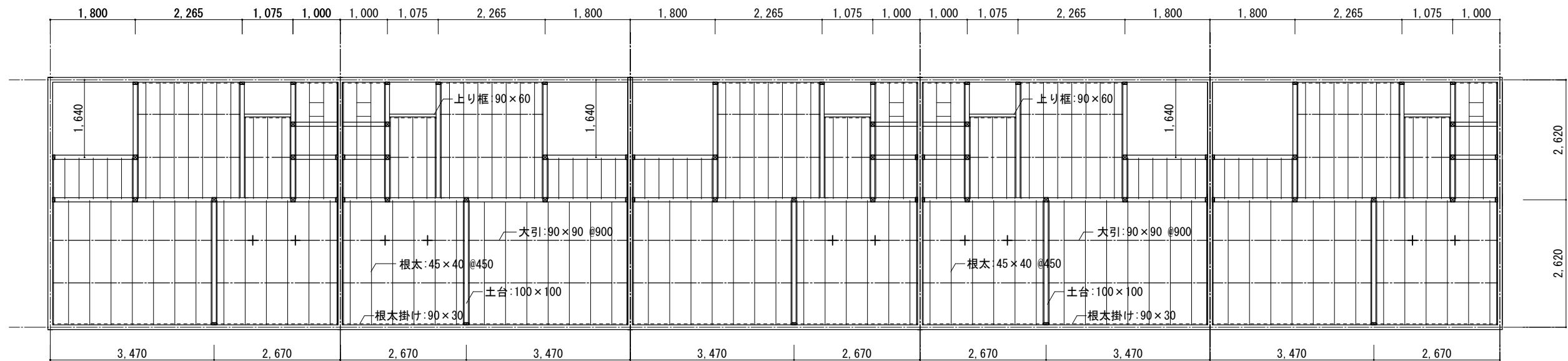
工事名称	高塚団地簡平1301～1305号・1401～1405号住宅解体工事
図面名称	建具表・附属建築物

設計年月	令和7年6月
縮尺	S=1:150

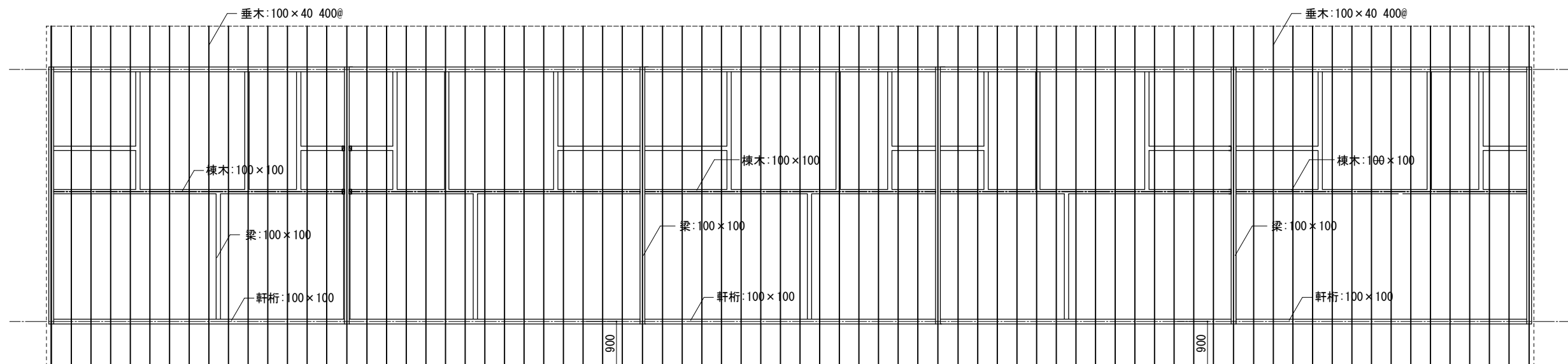
図面番号
6



基礎伏図 S = 1 : 1 0 0



床伏図 S = 1 : 1 0 0



小屋伏図 S = 1 : 1 0 0



会津若松市建設部建築住宅課  
福島県会津若松市東栄町3番46号

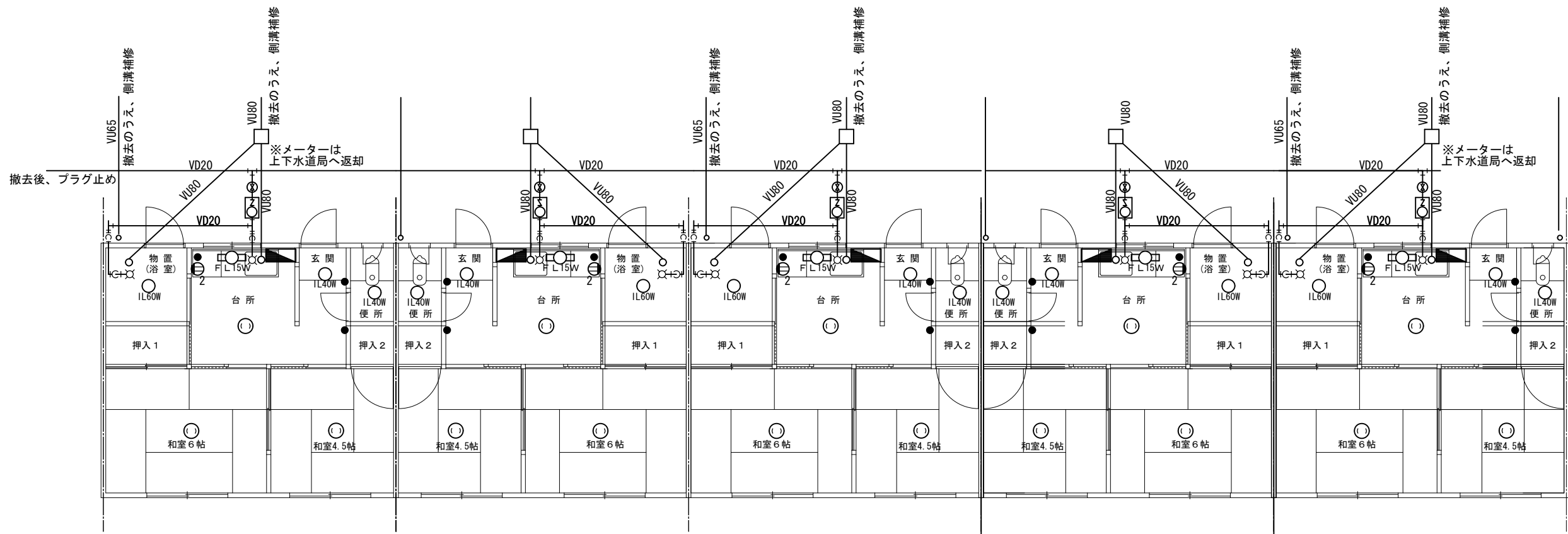
特記事項
A2→141%拡大 A3→100%

工事名称	高塚団地簡平1301～1305号・1401～1405号住宅解体工事
図面名称	基礎・床・小屋伏図

設計年月	令和7年6月
縮尺	S=1:100

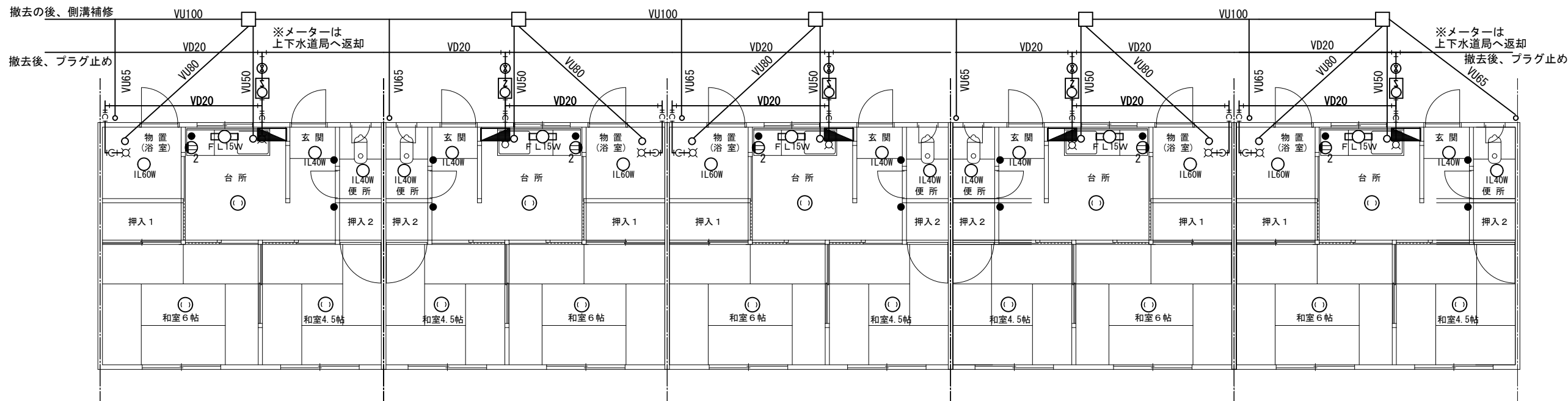
図面番号
7





設備図 S = 1 : 1 0 0  
※1401～1405室

※水道メーターはすべて上下水道局へ返却



設備図 S = 1 : 1 0 0  
※1301～1305室

※水道メーターはすべて上下水道局へ返却

