

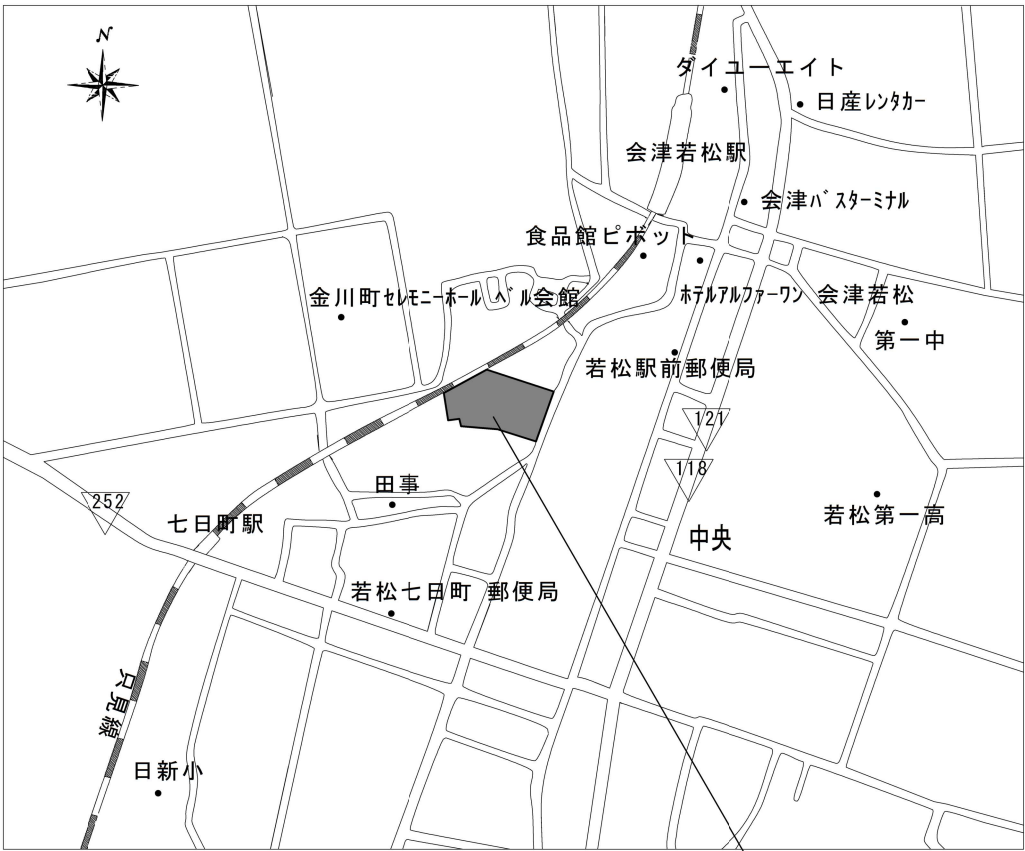
令和7年度

城北小学校・謹教小学校給食室塗床等改修工事



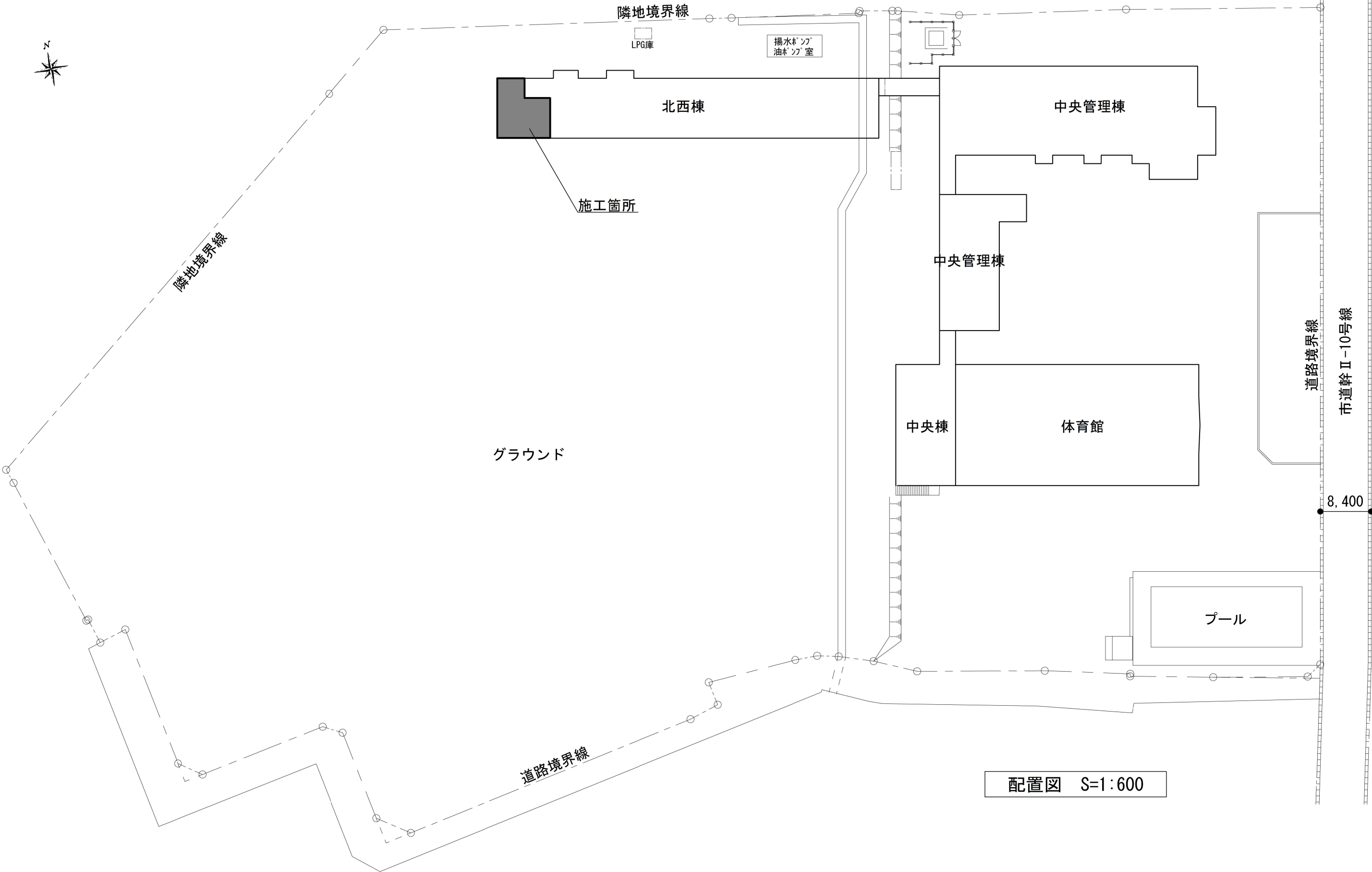
会津若松市財務部公共施設管理課

会津若松市財務部公共施設管理課			
課長	G L	検 図	担 当



案内図

工事場所：城北小学校 会津若松市城北町地内



配置図 S=1：600

特記仕様

○特記に記載のないものは、下記の仕様とする。

- ・『建築・設備工事共通仕様書』 福島県土木部
- ・『公共建築改修工事標準仕様書』 国土交通省大臣官房官庁営繕部監修
- ・『建築改修工事監理指針』 国土交通省大臣官房官庁営繕部監修
- ・その他関係法令を遵守すること。
- ・火災保険等に参加すること。（工期+14日）

○暴力団関係者の排除

会津若松市発注工事等からの暴力団等排除措置要綱を遵守するとともに、本市が発注する業務において、暴力団関係者からの資材の購入等、同関係者への下請けの発注及び同関係者が関与する産業廃棄物処理施設の使用を禁止する。

○地産地消の推進

工事用資材の購入及び調達については、規格・品質等条件を満足するものであれば、地元産品の活用に努めること。下請け工事の発注についても地元業者の活用に心がけること。

○請負業者賠償責任保険

- ・不測の事故に適切に対応できるよう、請負業者賠償責任保険に加入していること。（契約時に加入していれば可）その証券の写しを遅延なく提出すること。
- ・本工事において、受注者は法定外の労災保険に付さなければならない。

○工事を施工しない日及び時間帯について

- ・工事を施工しない日 ☐有・☒無
- ・工事を施工しない時間帯 ☐有・☒無
- 工事を施工しない時間帯は、
☐工期全体 ☐上記「工事を施工しない日」 ☐に適用する。

○週休2日工事

本工事は、『会津若松市週休2日工事実施要領』の対象工事（発注者指定）である。

- ☐有 ☒無

受注者は、実施要領に定める事項について遵守しなければならない。

※当初積算時に「月単位の4週8休以上」を確保する場合の補正を行っている。

○建設現場等における遠隔臨場

本工事は、『会津若松市建設現場等における遠隔臨場に関する試行要領』の対象工事である。

- ☐有 ☒無

○建設工事情報共有システム（ASP）

本工事は、『会津若松市建設工事情報共有システム実施要領』の対象工事である。

受注者は、実施要領に定める事項について遵守しなければならない。

なお、システム環境等の理由により活用が困難な場合は、事前協議のうえ対象工事としないことができる。また、システム利用にかかる費用については、精算変更により対応する。

○再生資源利用（促進）計画

- ・受注者は、コンクリート、コンクリート及び鉄から成る建設資材、木材、アスファルト混合物等を工事現場に搬入する場合には、法令等に基づき、再生資源利用計画書を作成し、施工計画書に含め監督員に写しを提出しなければならない。また、受注者は、法令等に基づき、再生資源利用計画を工事現場の公衆が見やすい場所に掲げなければならない。
- ・受注者は、建設発生土、コンクリート塊、アスファルト・コンクリート塊、建設発生木材、建設汚泥または建設混合廃棄物等を工事現場から搬出する場合には、法令等に基づき、再生資源利用促進計画書を作成し、施工計画書に含め監督員に写しを提出しなければならない。
- また、受注者は、法令等に基づき、再生資源利用促進計画を工事現場の公衆が見やすい場所に掲げなければならない。

○その他

- ・作業可能期間は、小学校の夏季休暇期間とする。（7月19日～8月25日）ただし、夏休み開始後7月22日まで及び、夏休み終了前8月20日からは、作業不可とする。
- ・什器・備品等の移動を含む工事とする。
- ・什器・備品等の移動については、作業不可日を除いた夏休み期間で完了するものとする。

工事概要

- ・既存床材（塗床等）を撤去し、新たに塗床を施工する。
- ・既存塗床撤去後、クラック調査等の施工数量調査を行い、調査報告書を提出すること。
- ・クラック補修は、Uカット充填工法（可とう材・杉樹脂充填）とし、設計変更の対象とする。
- ・給食室北側塗床材は薄膜ウレタン塗床（防滑）材とし、厚みは0.2mm程度、給食室西・東側塗床材は硬質ウレタン塗床（防滑）材とし、厚みは2.0mm程度とする。
- ・作業工程は以下とする。
 1. 既存塗膜撤去（一部Uカット）
 2. Uカット部シーリング充填
 3. 下地調整
 4. 油面用プライマー（2回塗り）
 5. 薄膜ウレタン塗床（防滑）材 t=0.2程度、硬質ウレタン塗床（防滑）材 t=2.0mm程度



会津若松市財務部公共施設管理課

福島県会津若松市東栄町3番46号

特記事項

A2→100%

A3→71%縮小

工事名称

城北小学校・謹教小学校給食室塗床等改修工事

図面名称

案内図 配置図 特記仕様書（城北小学校）

設計年月

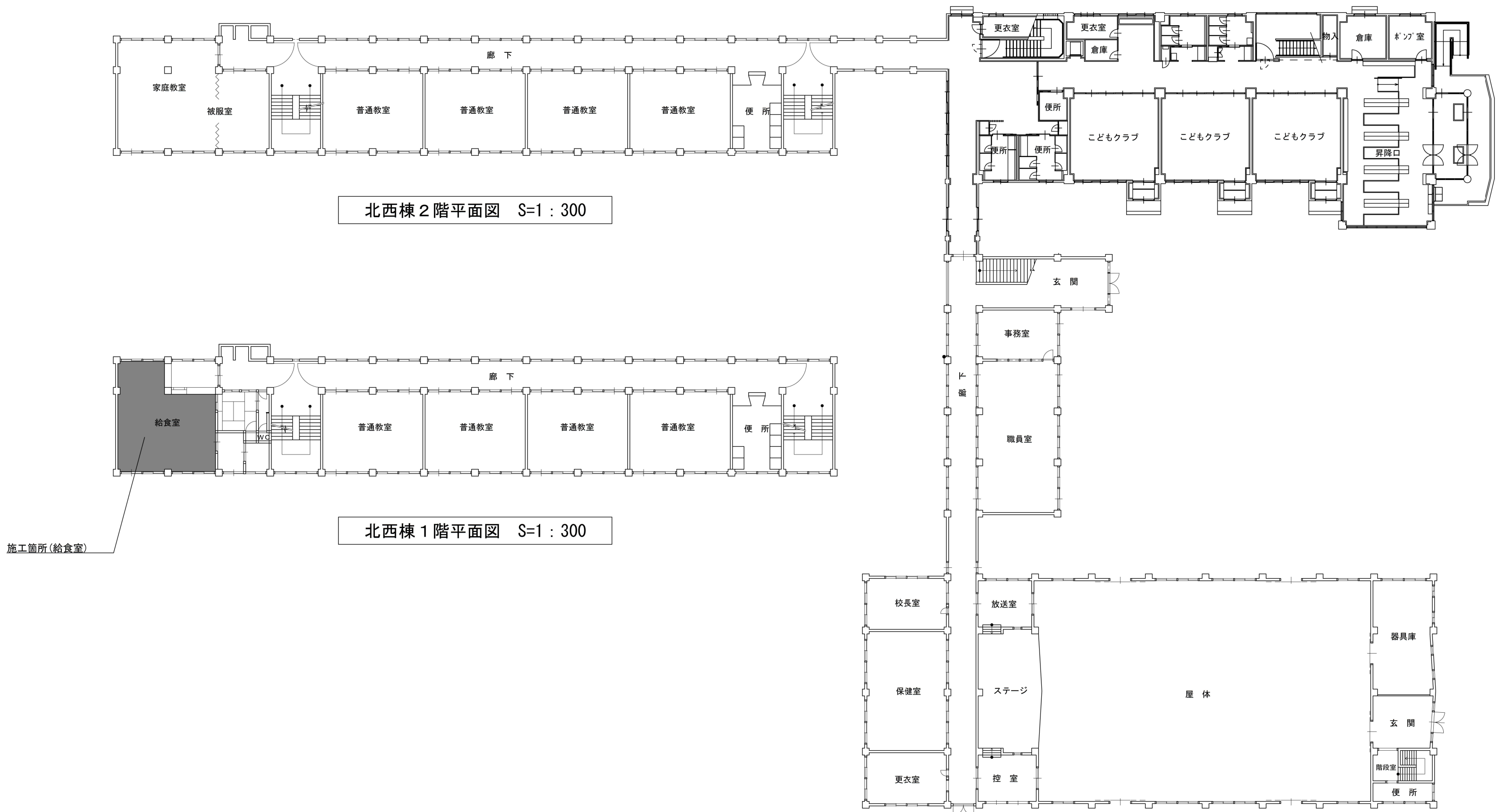
令和7年6月

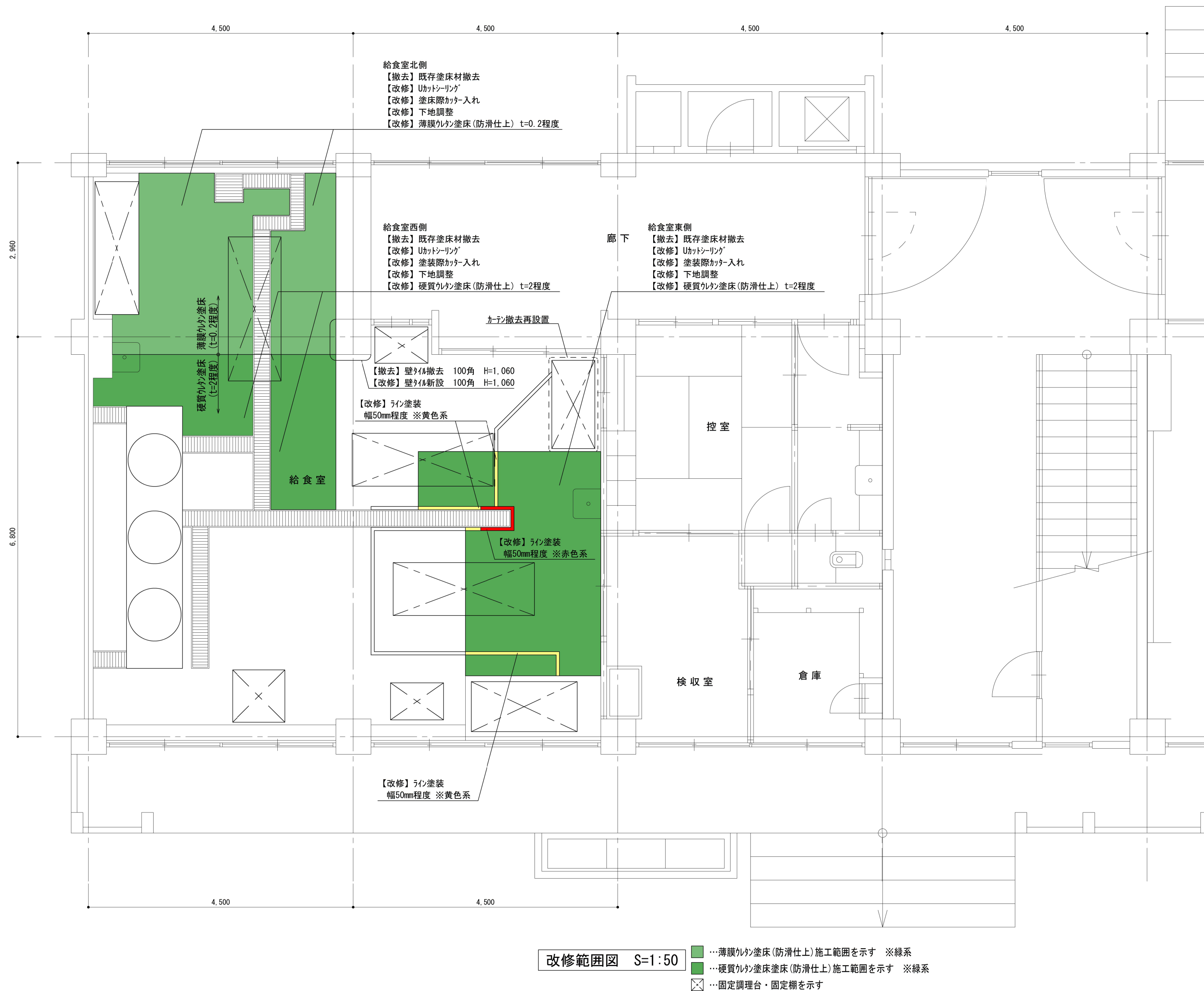
縮尺

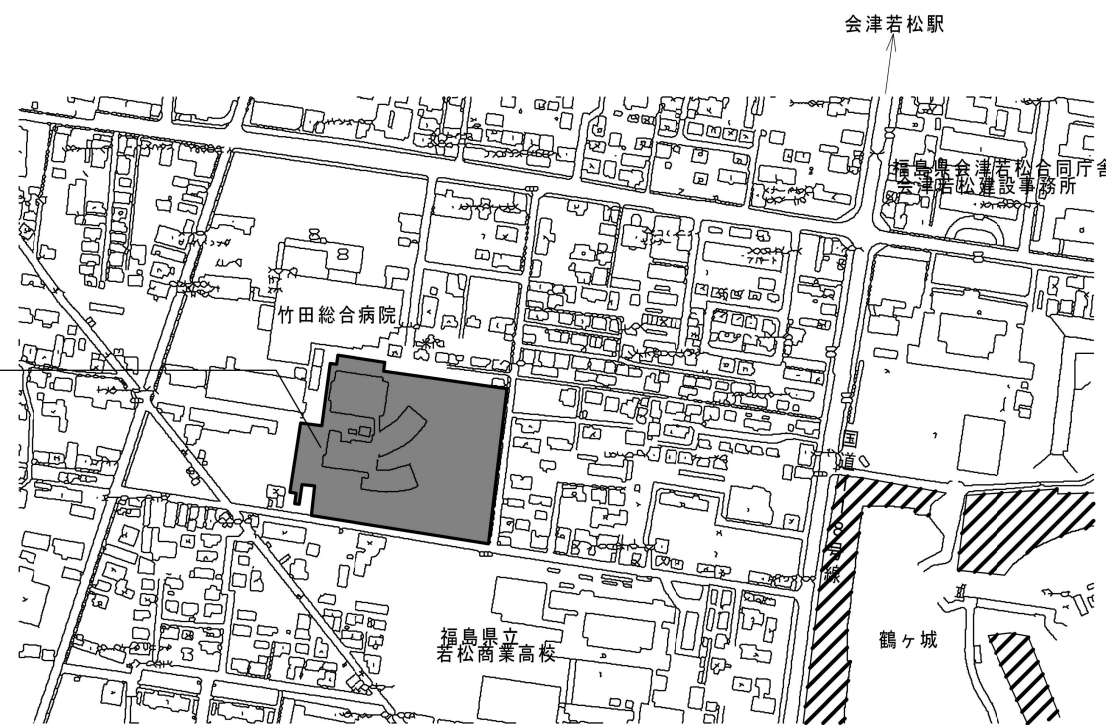
FREE、S= 1：600

図面番号

A-1

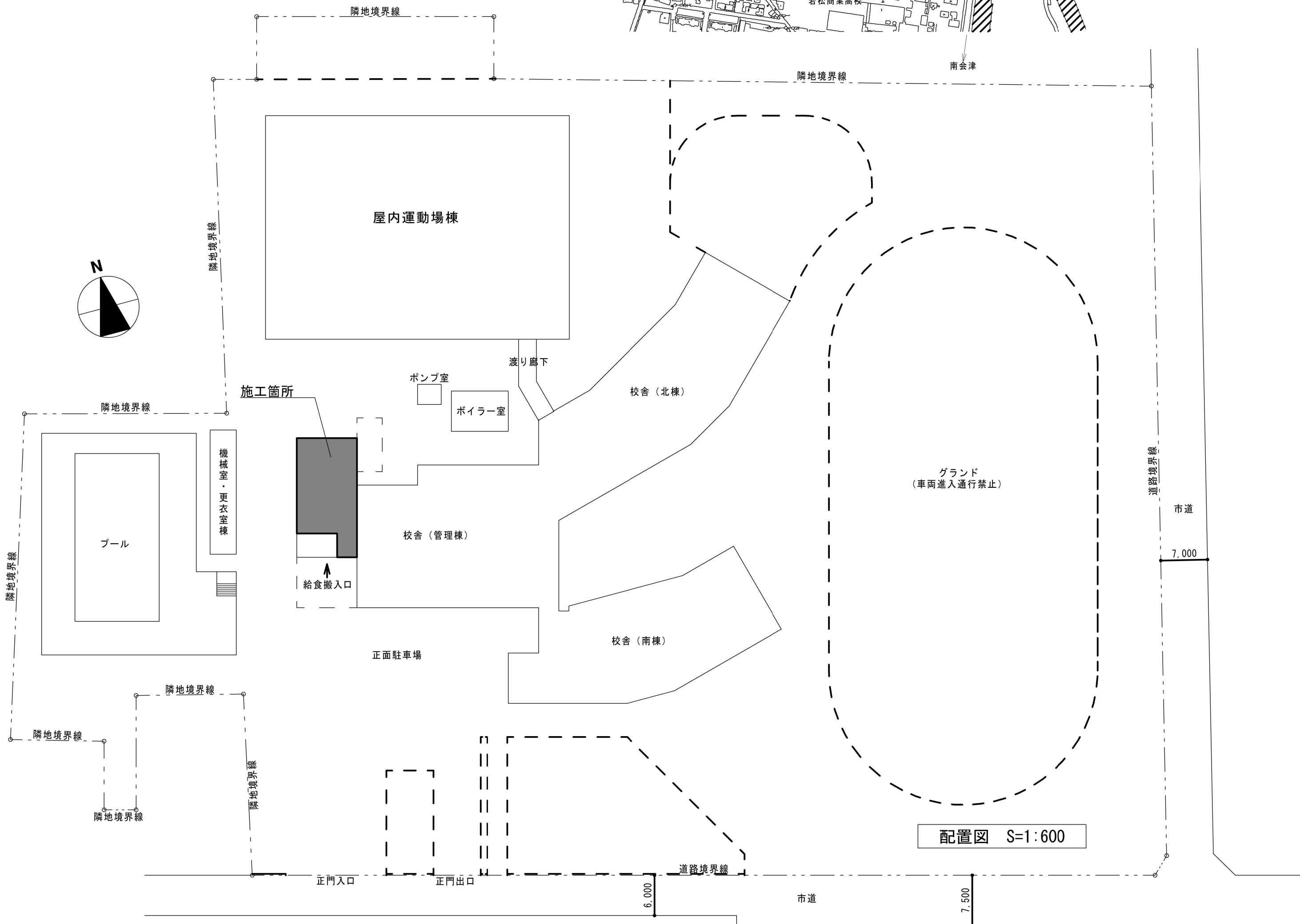
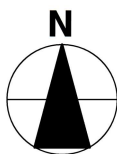






案内図

工事場所：福島県会津若松市米代一丁目地内



特記仕様

○特記に記載のないものは、下記の仕様とする。

- ・『建築・設備工事共通仕様書』 福島県土木部
- ・『公共建築改修工事標準仕様書』 国土交通省大臣官房官庁営繕部監修
- ・『建築改修工事監理指針』 国土交通省大臣官房官庁営繕部監修
- ・その他関係法令を遵守すること。
- ・火災保険等に加入すること。（工期+14日）

○暴力団関係者の排除

会津若松市発注工事等からの暴力団等排除措置要綱を遵守するとともに、本市が発注する業務において、暴力団関係者からの資材の購入等、関係者への下請けの発注及び関係者が関与する産業廃棄物処理施設の使用を禁止する。

○地産地消の推進

工事用資材の購入及び調達については、規格・品質等条件を満足するものであれば、地元産品の活用に努めること。下請け工事の発注についても地元業者の活用に心がけること。

○請負業者賠償責任保險

- ・不測の事故に適切に対応できるよう、請負業者賠償責任保険に加入していること。
(契約時に加入していれば可) その証券の写しを遅延なく提出すること。
- ・本工事において、受注者は法定外の労災保険に付さなければならない。

○工事を施工しない日及び時間帯について

- ・工事を施工しない日 ■有・□無
・工事を施工しない時間帯 □有・■無 : ~ :
工事を施工しない時間帯は、
□工期全体 □上記「工事を施工しない日」 □ に適用する。

○週休2日工事

本工事は、『会津若松市週休2日工事実施要領』の対象工事(発注者指定)である。

- ☐有 ☒無
 受注者は、実施要領に定める事項について遵守しなければならない。
 ※当初積算時に「月単位の4週8休以上」を確保する場合の補正を行っている。

○建設現場等における遠隔臨場

本工事は、『会津若松市建設現場等における遠隔臨場に関する試行要領』の対象工事である。

- ☐有 ☒無

○建設工事情報共有システム（ASP）

本工事は、『会津若松市建設工事情報共有システム実施要領』の対象工事である。

受注者は、実施要領に定める事項について遵守しなければならない。

なお、システム環境等の理由により活用が困難な場合は、事前協議のうえ対象工事としないことができる。また、システム利用にかかる費用については、精算変更により対応する。

○再生資源利用（促進）計画

- ・受注者は、コンクリート、コンクリート及び鉄からなる建設資材、木材、アスファルト混合物等を工事現場へ搬入する場合には、法令等に基づき、再生資源利用計画書を作成し、施工計画書に含め監督員に写しを提出しなければならない。 また、受注者は、法令等に基づき、再生資源利用計画を工事現場の公衆が見やすい場所に掲げなければならない。
 - ・受注者は、建設発生土、コンクリート塊、アスファルト・コンクリート塊、建設発生木材、建設汚泥または建設混合廃棄物等を工事現場から搬出する場合には、法令等に基づき、再生資源利用促進計画書を作成し、施工計画書に含め監督員に写しを提出しなければならない。
- また、受注者は、法令等に基づき、再生資源利用促進計画を工事現場の公衆が見やすい場所に掲げなければならない。

○その他

- ・作業可能期間は、小学校の夏季休暇期間とする。(7月19日～8月25日)
ただし、夏休み開始後7月21日まで及び、夏休み終了前8月20日からは、作業不可とする。
- ・什器・備品等の移動を含む工事とする。
- ・什器・備品等の移動については、作業不可日を除いた夏休み期間で完了するものとする。

工 事 概 要

- ・既存床材（塗床等）を撤去し、新たに塗床を施工する。
- ・既存塗床撤去後、クラック調査等の施工数量調査を行い、調査報告書を提出すること。
- ・クラック補修は、Uカット部充填工法（可とう球 樹脂充填）とし、設計変更の対象とする。
- ・塗床材は薄膜ウレタン塗床（防滑）材とし、厚みは0.2mm程度とする。
- ・作業工程は以下とする。
 1. 既存塗膜撤去（一部Uカット）
 2. Uカット部シーリング
 3. 下地調整
 4. 油面用プライマー（2回塗り）
 5. 薄膜ウレタン塗床材 t=0.2程度



会 津 若 松 市 財 務 部 公 共 施 設 管 理 課

福島県会津若松市東栄町3番46号

特記事項

A2 → 100%

A3 → 71% 縮小

工事名称

城北小学校・謹教小学校給食室塗床等改修工事

图面名称	图面编号	图面内容
1. 总图	1.1	1.1.1 总图
2. 分图	2.1	2.1.1 分图
3. 详图	3.1	3.1.1 详图
4. 剖面图	4.1	4.1.1 剖面图
5. 透视图	5.1	5.1.1 透视图
6. 轴测图	6.1	6.1.1 轴测图
7. 三视图	7.1	7.1.1 三视图
8. 剖视图	8.1	8.1.1 剖视图
9. 断面图	9.1	9.1.1 断面图
10. 局部放大图	10.1	10.1.1 局部放大图
11. 零件图	11.1	11.1.1 零件图
12. 装配图	12.1	12.1.1 装配图
13. 机构运动简图	13.1	13.1.1 机构运动简图
14. 机构运动仿真图	14.1	14.1.1 机构运动仿真图
15. 机构运动参数图	15.1	15.1.1 机构运动参数图
16. 机构运动特性图	16.1	16.1.1 机构运动特性图
17. 机构运动性能图	17.1	17.1.1 机构运动性能图
18. 机构运动效率图	18.1	18.1.1 机构运动效率图
19. 机构运动寿命图	19.1	19.1.1 机构运动寿命图
20. 机构运动可靠性图	20.1	20.1.1 机构运动可靠性图
21. 机构运动安全性图	21.1	21.1.1 机构运动安全性图
22. 机构运动经济性图	22.1	22.1.1 机构运动经济性图
23. 机构运动环保性图	23.1	23.1.1 机构运动环保性图
24. 机构运动节能性图	24.1	24.1.1 机构运动节能性图
25. 机构运动减排性图	25.1	25.1.1 机构运动减排性图
26. 机构运动降耗性图	26.1	26.1.1 机构运动降耗性图
27. 机构运动增效性图	27.1	27.1.1 机构运动增效性图
28. 机构运动提质性图	28.1	28.1.1 机构运动提质性图
29. 机构运动降耗性图	29.1	29.1.1 机构运动降耗性图
30. 机构运动增效性图	30.1	30.1.1 机构运动增效性图
31. 机构运动提质性图	31.1	31.1.1 机构运动提质性图
32. 机构运动降耗性图	32.1	32.1.1 机构运动降耗性图
33. 机构运动增效性图	33.1	33.1.1 机构运动增效性图
34. 机构运动提质性图	34.1	34.1.1 机构运动提质性图
35. 机构运动降耗性图	35.1	35.1.1 机构运动降耗性图
36. 机构运动增效性图	36.1	36.1.1 机构运动增效性图
37. 机构运动提质性图	37.1	37.1.1 机构运动提质性图
38. 机构运动降耗性图	38.1	38.1.1 机构运动降耗性图
39. 机构运动增效性图	39.1	39.1.1 机构运动增效性图
40. 机构运动提质性图	40.1	40.1.1 机构运动提质性图
41. 机构运动降耗性图	41.1	41.1.1 机构运动降耗性图
42. 机构运动增效性图	42.1	42.1.1 机构运动增效性图
43. 机构运动提质性图	43.1	43.1.1 机构运动提质性图
44. 机构运动降耗性图	44.1	44.1.1 机构运动降耗性图
45. 机构运动增效性图	45.1	45.1.1 机构运动增效性图
46. 机构运动提质性图	46.1	46.1.1 机构运动提质性图
47. 机构运动降耗性图	47.1	47.1.1 机构运动降耗性图
48. 机构运动增效性图	48.1	48.1.1 机构运动增效性图
49. 机构运动提质性图	49.1	49.1.1 机构运动提质性图
50. 机构运动降耗性图	50.1	50.1.1 机构运动降耗性图
51. 机构运动增效性图	51.1	51.1.1 机构运动增效性图
52. 机构运动提质性图	52.1	52.1.1 机构运动提质性图
53. 机构运动降耗性图	53.1	53.1.1 机构运动降耗性图
54. 机构运动增效性图	54.1	54.1.1 机构运动增效性图
55. 机构运动提质性图	55.1	55.1.1 机构运动提质性图
56. 机构运动降耗性图	56.1	56.1.1 机构运动降耗性图
57. 机构运动增效性图	57.1	57.1.1 机构运动增效性图
58. 机构运动提质性图	58.1	58.1.1 机构运动提质性图
59. 机构运动降耗性图	59.1	59.1.1 机构运动降耗性图
60. 机构运动增效性图	60.1	60.1.1 机构运动增效性图
61. 机构运动提质性图	61.1	61.1.1 机构运动提质性图
62. 机构运动降耗性图	62.1	62.1.1 机构运动降耗性图
63. 机构运动增效性图	63.1	63.1.1 机构运动增效性图
64. 机构运动提质性图	64.1	64.1.1 机构运动提质性图
65. 机构运动降耗性图	65.1	65.1.1 机构运动降耗性图
66. 机构运动增效性图	66.1	66.1.1 机构运动增效性图
67. 机构运动提质性图	67.1	67.1.1 机构运动提质性图
68. 机构运动降耗性图	68.1	68.1.1 机构运动降耗性图
69. 机构运动增效性图	69.1	69.1.1 机构运动增效性图
70. 机构运动提质性图	70.1	70.1.1 机构运动提质性图
71. 机构运动降耗性图	71.1	71.1.1 机构运动降耗性图
72. 机构运动增效性图	72.1	72.1.1 机构运动增效性图
73. 机构运动提质性图	73.1	73.1.1 机构运动提质性图
74. 机构运动降耗性图	74.1	74.1.1 机构运动降耗性图
75. 机构运动增效性图	75.1	75.1.1 机构运动增效性图
76. 机构运动提质性图	76.1	76.1.1 机构运动提质性图
77. 机构运动降耗性图	77.1	77.1.1 机构运动降耗性图
78. 机构运动增效性图	78.1	78.1.1 机构运动增效性图
79. 机构运动提质性图	79.1	79.1.1 机构运动提质性图
80. 机构运动降耗性图	80.1	80.1.1 机构运动降耗性图
81. 机构运动增效性图	81.1	81.1.1 机构运动增效性图
82. 机构运动提质性图	82.1	82.1.1 机构运动提质性图
83. 机构运动降耗性图	83.1	83.1.1 机构运动降耗性图
84. 机构运动		

案内図 配置図 特記仕様書 (謹教小学校)

設計年月

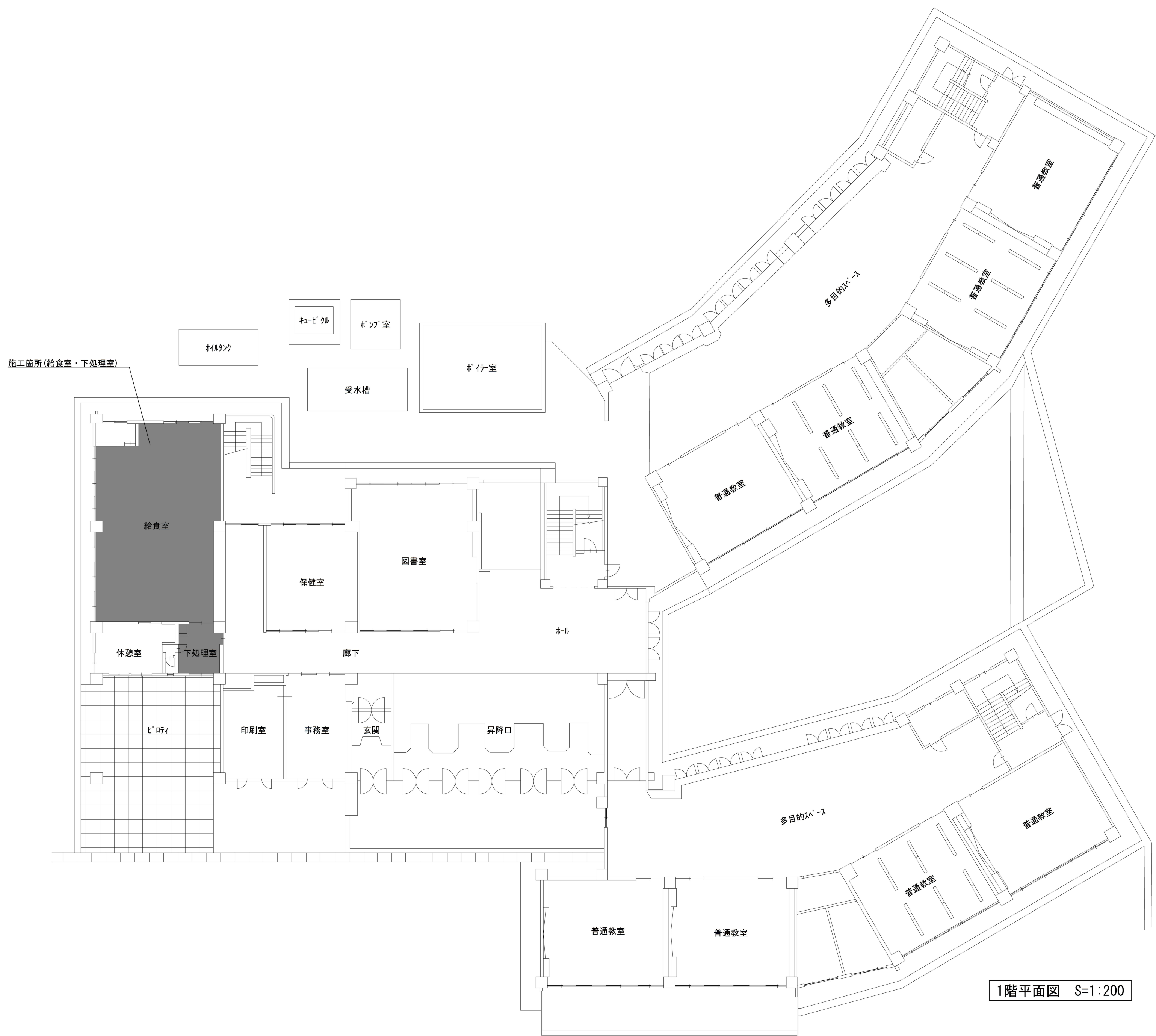
令和7年6月

縮尺

FREE、S= 1:600

圖面番号

A-4



1階平面図 S=1:200



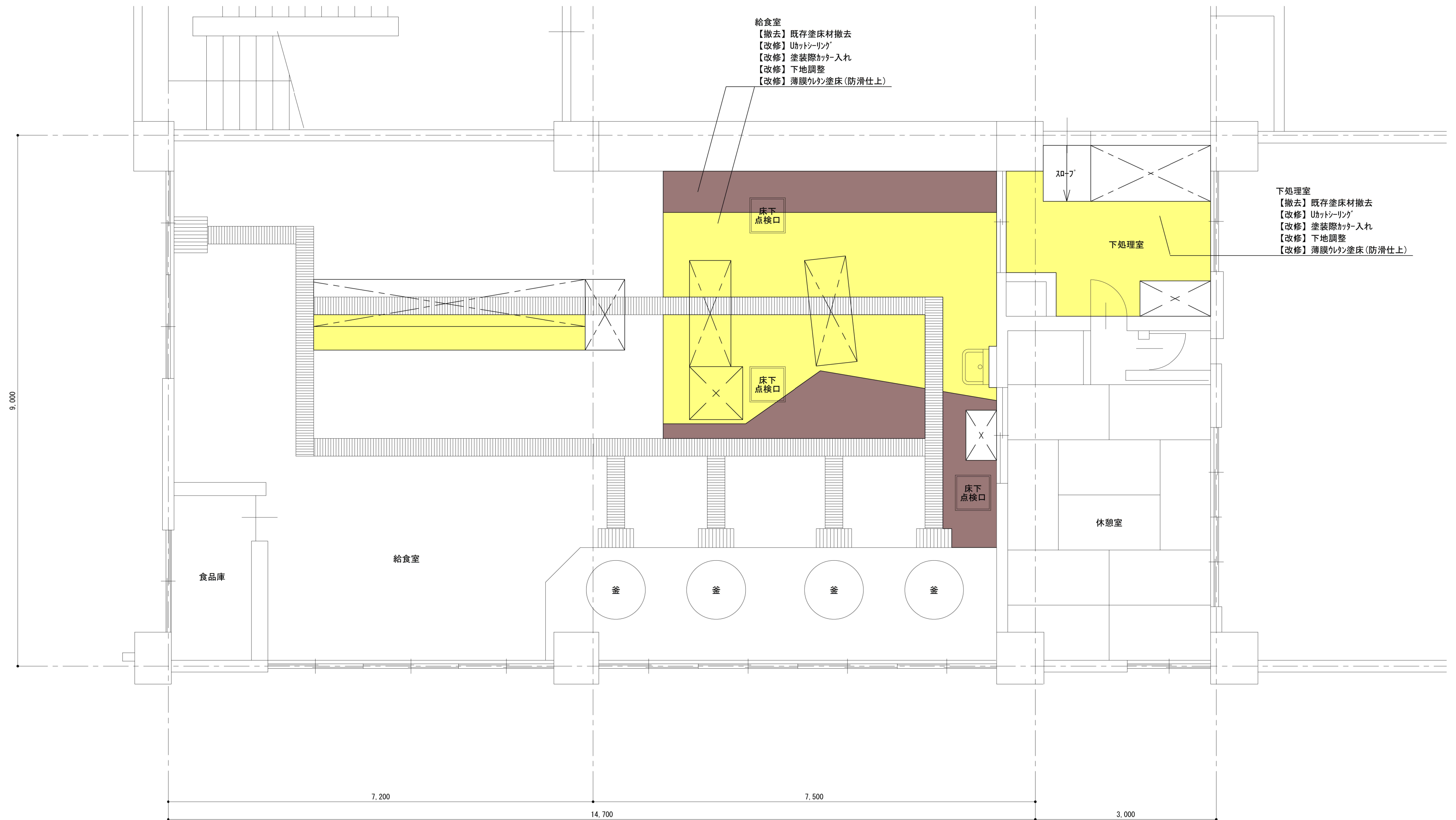
会津若松市財務部公共施設管理課
福島県会津若松市東栄町3番46号

特記事項
A2→100%
A3→71%縮小

工事名称	城北小学校・謹教小学校給食室塗床等改修工事
図面名称	1階平面図（謹教小学校）

設計年月	令和7年6月
縮尺	S= 1:200

図面番号
A-5



改修範囲図 S=1:50

● 薄膜リペア塗床(防滑仕上)施工範囲を示す ※黄色系
● 薄膜リペア塗床(防滑仕上)施工範囲を示す ※茶色系
⊠ 固定調理台・固定棚を示す



会津若松市財務部公共施設管理課
福島県会津若松市東栄町3番46号

特記事項
A2→100%
A3→71%縮小

工事名称	城北小学校・謹教小学校給食室塗床等改修工事
図面名称	改修範囲図 (謹教小学校)

設計年月	令和7年6月
縮尺	S= 1:50

図面番号
A-6