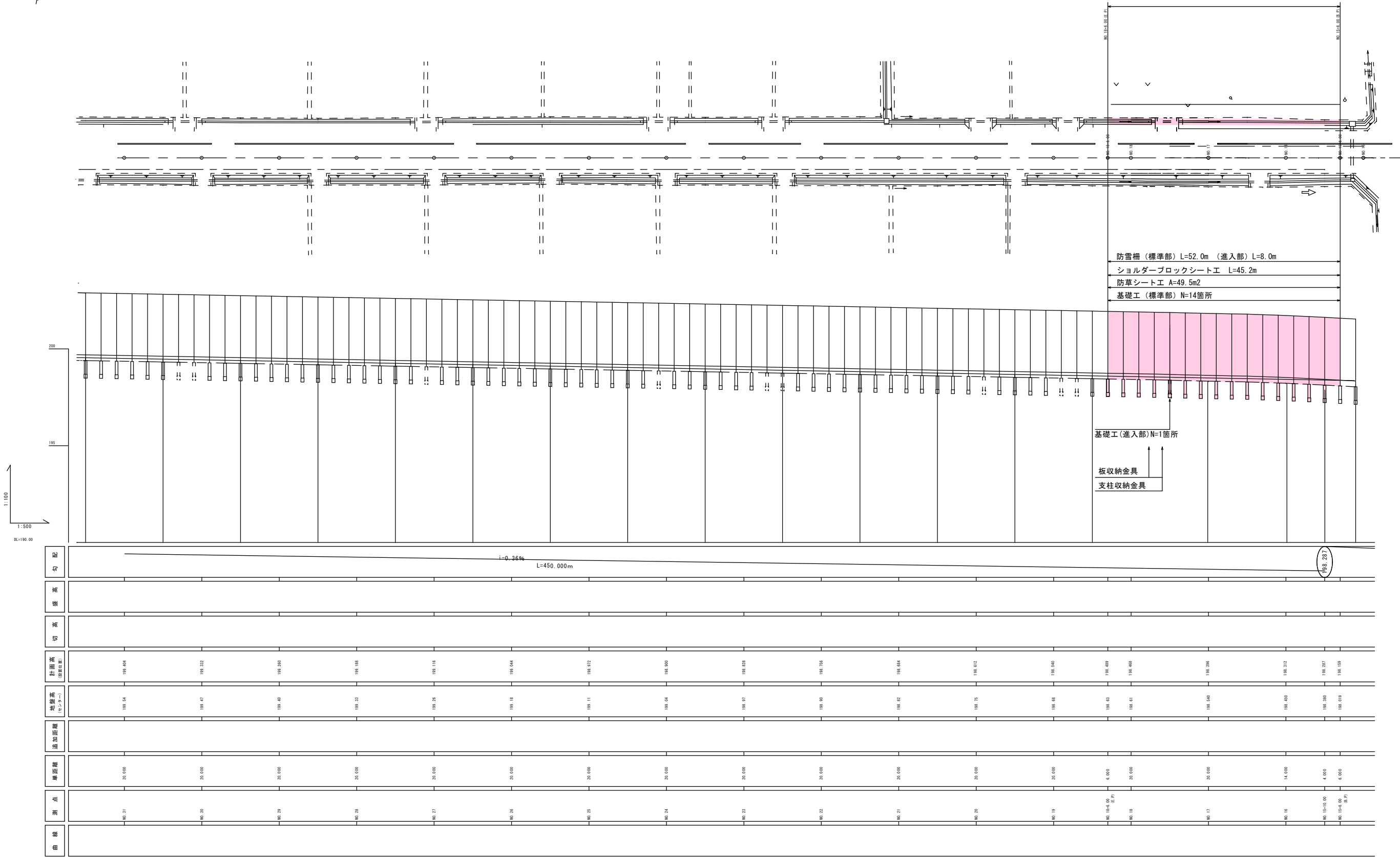


平面図

令和7年度市道幹I-32号線防雪柵設置工事 施工延長L=60.0m



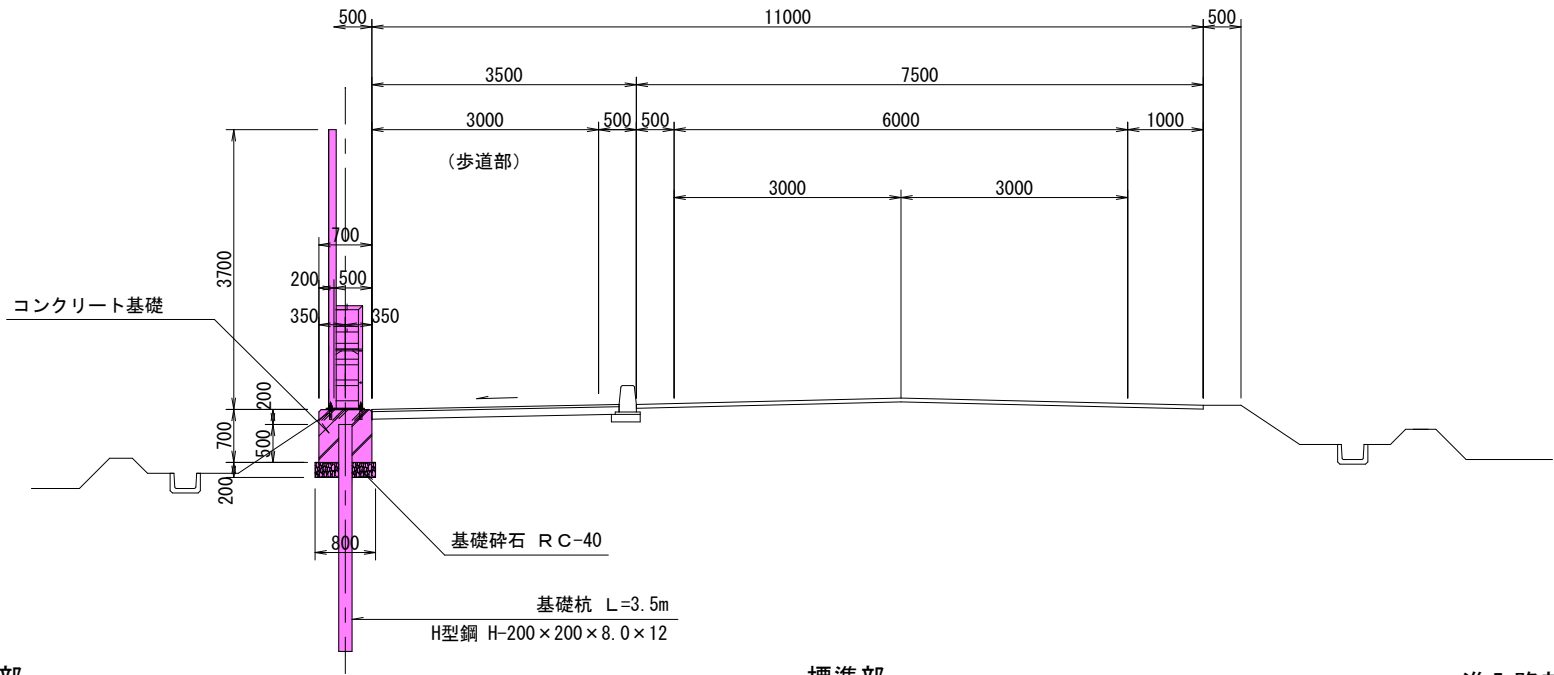
防雪柵（標準部）L=52.0m（進入部）L=8.0m
ショルダーブロックシート工 L=45.2m
防草シート工 A=49.5m²
基礎工（標準部）N=14箇所

基礎工（進入部）N=1箇所

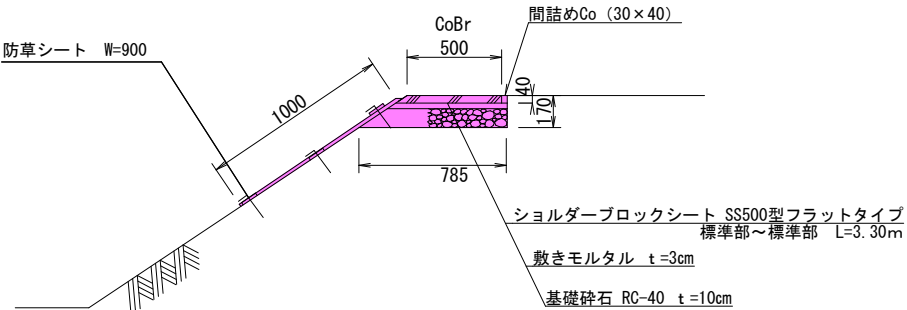
板収納金具
支柱収納金具

| | | | |
|---------------------|----|-----|------|
| 令和7年度 工事番号 第 1198 号 | | | |
| 会津若松市北会津町 本田 地内 | | | |
| 市道幹I-32号線防雪柵設置工事 | | | |
| 平面図・縦断図 | | | |
| 縮尺 | 図示 | 図面全 | 7葉の1 |
| 設計 | 製図 | 検査 | |
| 会津若松市建設部道路課 | | | |

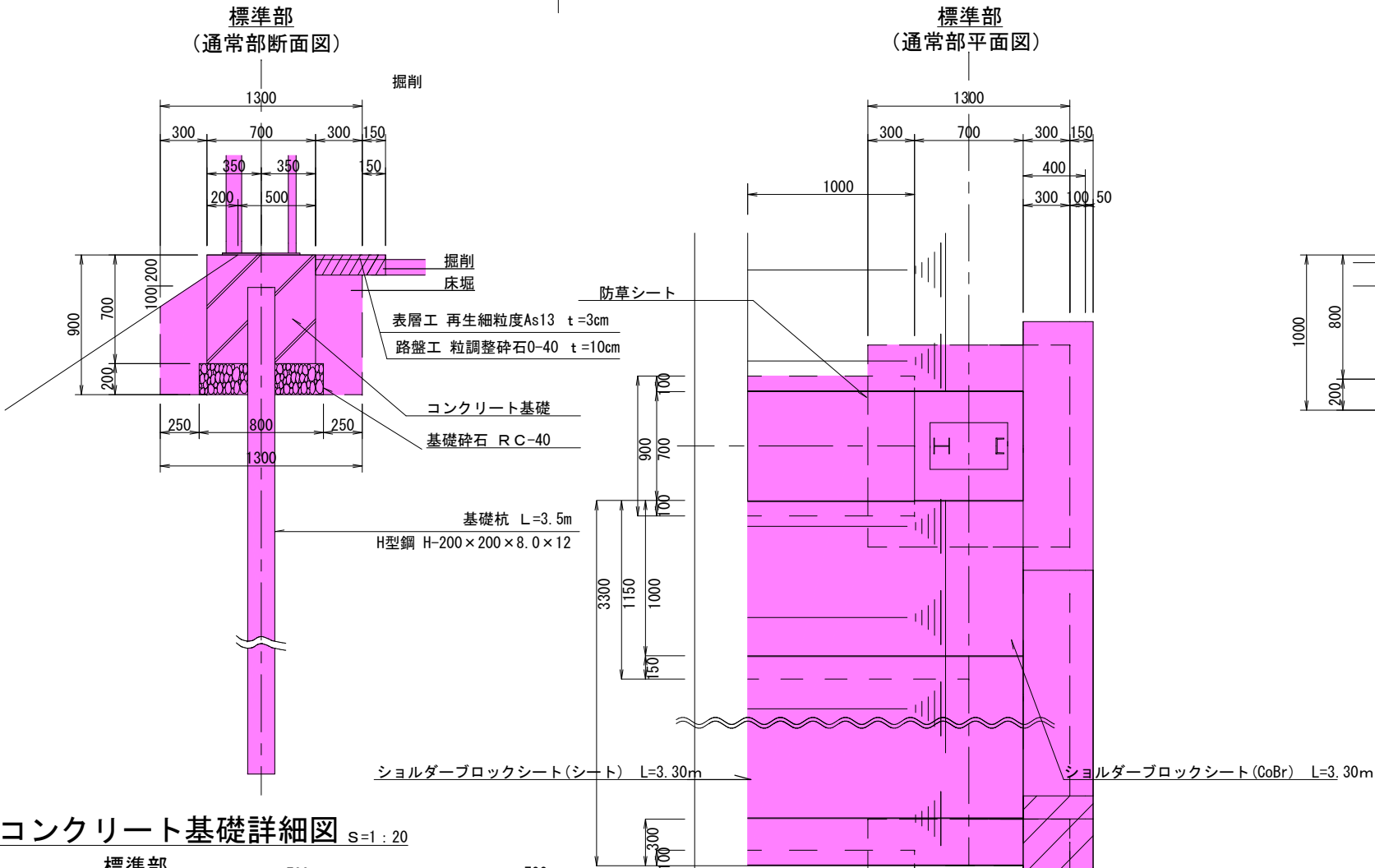
標準横断図 S=1 : 50



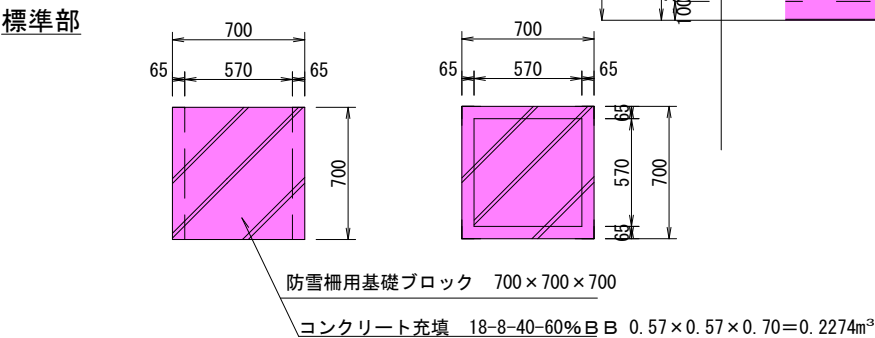
ショルダーブロックシート詳細図 S=1 : 50
(標準部)



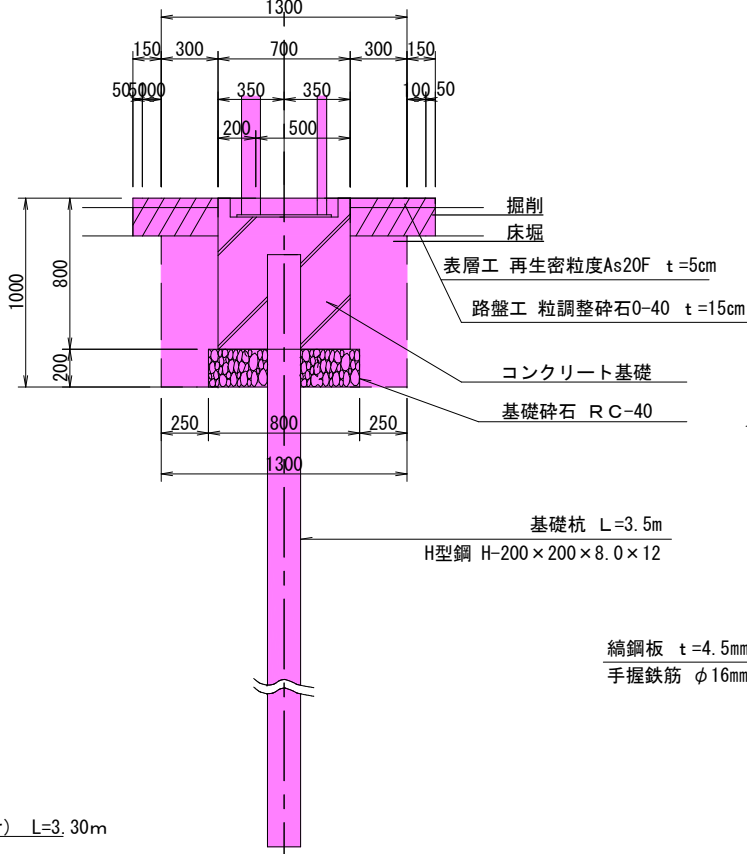
基礎詳細図 S=1 : 20



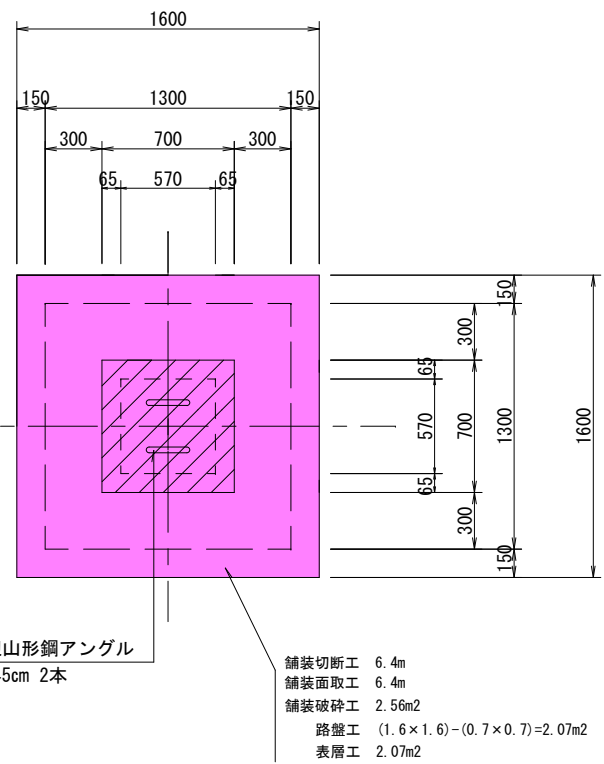
コンクリート基礎詳細図 S=1 : 20



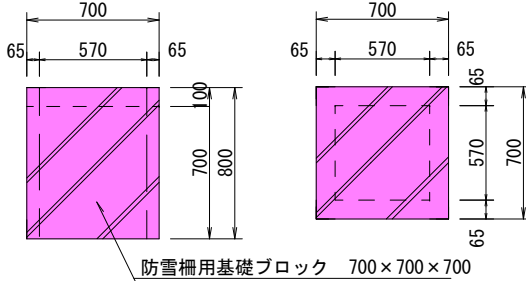
進入路部
(脱着部断面図)



進入路部
(脱着部断面図)



脱着部

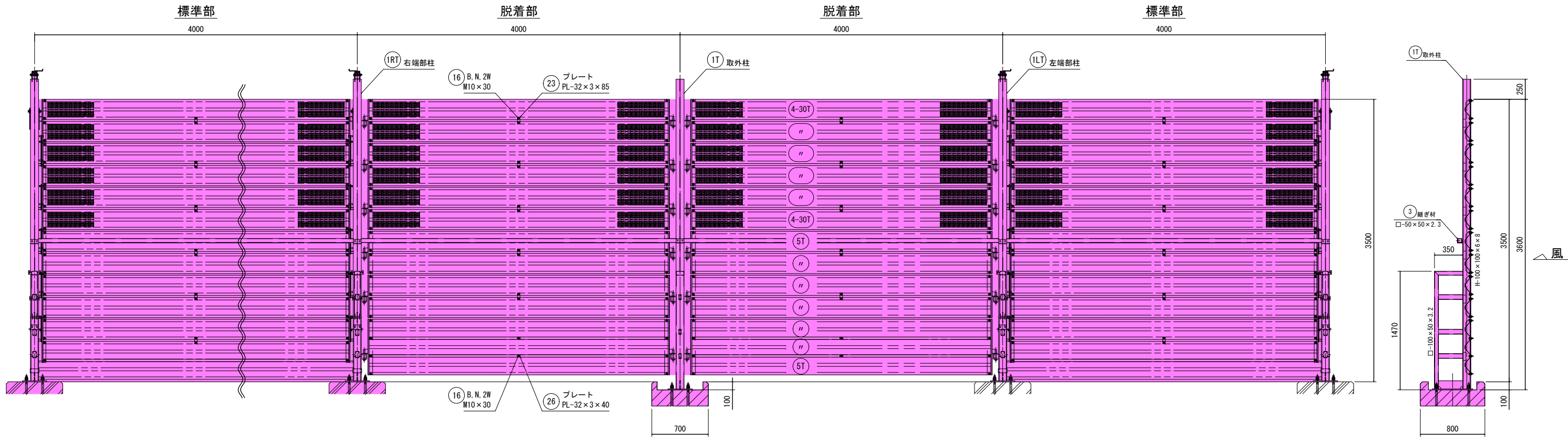


| | | | | | | | | | |
|--------------------|--|-----|--|--|------------------|--|--|------|--|
| 令和7年度 | | | | | 工事番号 第 1 1 9 8 号 | | | | |
| 会津若松市北会津町 本田 地内 | | | | | | | | | |
| 市道幹 I -32号線防雪柵設置工事 | | | | | | | | | |
| 標準横断図・基礎詳細図 | | | | | | | | | |
| 縮 尺 | | 図 示 | | | 図面全 | | | 7葉の2 | |
| 設 計 | | 製 図 | | | 検 査 | | | | |
| 会津若松市建設部道路課 | | | | | | | | | |

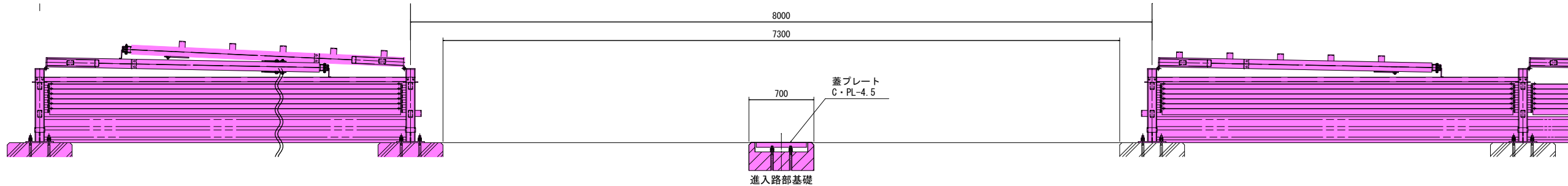
進入路部構造詳細図

防雪時 S=1/25

側面図 S=1/25



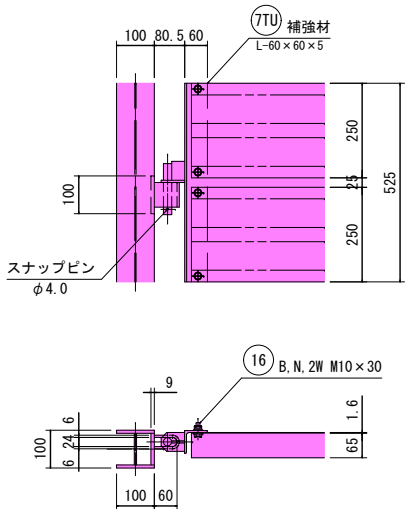
収納時



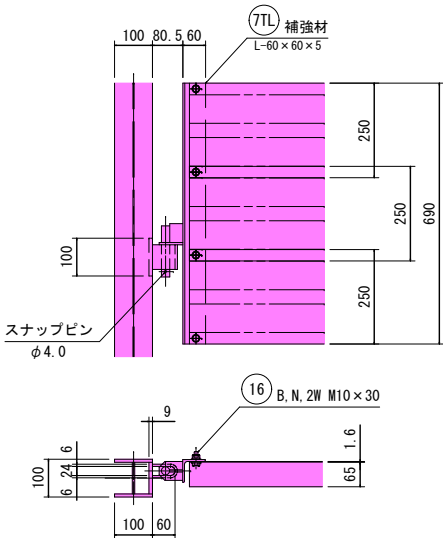
防雪板取付詳細

S=1/10

上・中防雪板



最下防雪板



| | | | |
|--------------------|----|-----|------|
| 令和7年度 工事番号 第 1198号 | | | |
| 会津若松市北会津町 本田 地内 | | | |
| 市道幹I-32号線防雪柵設置工事 | | | |
| 進入路部構造詳細図 | | | |
| 縮尺 | 図示 | 図面全 | 7葉の4 |
| 設計 | 製図 | 検査 | |
| 会津若松市建設部道路課 | | | |

標準部基礎詳細
(通常部)

S=1/10

矢視 A — A

S=1/10

防雪柵数量表

| 標準部 (固定式) 数量表 | | | | | | | | | |
|---------------|---------|---------|------------------------------|------|----|----------|---------|--|--|
| NO | 部品名 | 材 質 | 主 材 料 | 標準 | 数量 | 重量 | 備考 | | |
| 1 | 上部主柱 | SS400 | H-100×100×6×6 (2-75×45×3.2) | 64.0 | 1 | 64.0 | NOZT 77 | | |
| 2 | 下部主柱 | SS400 | H-100×100×6×6 (2-100×50×3.2) | 45.2 | 1 | 45.2 | | | |
| 3 | 側柱材 | STK400 | C2-50×50×3.2 | 13.3 | 1 | 13.3 | NOZT 56 | | |
| 4-20 | 防雪柵 | SS400 | 角丸板 φ11.6 (標準50%) | 10.6 | 6 | 63.6 | NOZT 56 | | |
| 5 | ＝ | ＝ | ＝ | ＝ | ＝ | ＝ | ＝ | | |
| 6 | ＝ | ＝ | ＝ | ＝ | ＝ | ＝ | ＝ | | |
| 7A | 縁柱材 | SS400 | L-75×50×6 φ45.6×2.3 | 3.3 | 2 | 6.6 | NOZT 77 | | |
| 7B | ＝ | ＝ | ＝ | ＝ | ＝ | ＝ | ＝ | | |
| 7C | ＝ | ＝ | ＝ | ＝ | ＝ | ＝ | ＝ | | |
| 8 | ガイド | SPF | STP4370、FL-3.2 | 0.6 | 2 | 1.2 | ＝ | | |
| 9A | ガイドシリンク | SSP20A | FL-3.2、FB-30×6 | 0.9 | 2 | 1.8 | ＝ | | |
| 9B | ＝ | ＝ | ＝ | ＝ | ＝ | ＝ | ＝ | | |
| 9C | ＝ | ＝ | ＝ | ＝ | ＝ | ＝ | ＝ | | |
| 10 | 止め金具 | SS400 | FL-6 φ13 | 0.3 | 2 | 0.6 | ＝ | | |
| 11-1 | 防雪金 | FL-9 | ＝ | 2.1 | 2 | 4.2 | ＝ | | |
| 11-2 | 防雪金フック | FL-3.2 | ＝ | 0.2 | 2 | 0.4 | ＝ | | |
| 12 | フック | FC200 | φ75 | 0.7 | 2 | 1.4 | NOZT 49 | | |
| 13 | ワイヤー | SS330SP | φ5 (7×7) L=7000 | 0.7 | 2 | 1.4 | スチレンス | | |
| 14 | 前ピン | SS330A | φ4×30 | ＝ | 12 | ＝ | ＝ | | |
| 15 | ワッシャー | SS400 | φ16mm | ＝ | 12 | ＝ | NOZT 49 | | |
| 16 | スリット | 41 | M12×30 | 0.05 | 64 | 3.2 | ＝ | | |
| 17 | スリット | ＝ | M12×90 (溶み込) | 0.12 | 1 | 0.1 | ＝ | | |
| 18 | スリット | 41 | M12×55 | 0.23 | 4 | 0.9 | ＝ | | |
| 19 | スリット | 41 | M12×40 | 0.06 | 2 | 0.1 | ＝ | | |
| 20 | プレート付金具 | ＝ | FB-44×3 | 0.06 | 2 | 0.2 | ＝ | | |
| 21 | ワッシャー | SS400 | M20mm | 0.03 | 4 | 0.1 | ＝ | | |
| 22 | 前ピン | φ32×20 | ＝ | 0.57 | 1 | 0.6 | ＝ | | |
| 23 | プレート | ＝ | FB-32×3 | 0.06 | 6 | 0.4 | ＝ | | |
| 24 | 前ピン | SS330A | φ5×40 | ＝ | 1 | ＝ | スチレンス | | |
| 合 計 | | | | | | 347.4 kg | | | |

| 標準部 (固定式) アンカー 数量表 | | | | | | | | | |
|--------------------|--------------|-----------------|---|------|----|---------|----------|--|--|
| NO | 部品名 | 材 質 | 主 材 料 | 標準 | 数量 | 重量 | 備考 | | |
| 25 | アンカーボルト (1個) | SS400、M22 (D22) | φ22 (D22) ×705 (L40×4×3.2)+φ22 (D22) ×100 (L40×4×3.2) | 17.0 | 1 | 17.0 kg | 標準部 (1個) | | |
| 合 計 | | | | | | | | | |

| 進入路部 (蓋形式) 数量表 | | | | | | | | | |
|--------------------|---------|--------|--------------------------|-------|----|--------|---------|--|--|
| 部品名 | 部品名 | 材 質 | 規 格 | 標準 | 数量 | 重量 | 備考 | | |
| 設置式主柱 (1セット当り) | 主柱 | SS400 | H-100×100×6×6-S338 | 62.17 | 1 | 62.17 | NOZT 63 | | |
| | 横ス柱 | STK400 | C2-100×50×3.2-1433 | 10.05 | 1 | 10.05 | ＝ | | |
| | 横ス柱 | ＝ | C2-100×50×3.2-1255 | 2.28 | 1 | 2.28 | ＝ | | |
| | 横ス柱 | ＝ | C2-40×50×3.2-300 | 2.10 | 3 | 6.30 | ＝ | | |
| | リブプレート | SS400 | FB-100×8-300 | 2.12 | 1 | 2.12 | NOZT 77 | | |
| | ベースプレート | ＝ | FL-12×200×500 | 14.13 | 1 | 14.13 | ＝ | | |
| | 継ぎ材収め金具 | ＝ | FL-4×100×185 | 0.05 | 1 | 0.05 | ＝ | | |
| | 防雪柵受け金具 | ＝ | FL-6×65×143 (曲付) | 0.44 | 12 | 5.28 | ＝ | | |
| | 縁柱材 | ＝ | FL-3×84×100 | 0.59 | 12 | 7.08 | ＝ | | |
| | 合 計 | | | | | 111.06 | | | |
| 設置部材数量 (1スパン当り) | 防雪柵 | SS400 | 角丸板 L=1.6 L=3704 (標準50%) | 10.42 | 6 | 62.52 | NOZT 56 | | |
| | 縁柱材 | ＝ | ＝ | ＝ | ＝ | ＝ | ＝ | | |
| | 通板金具 | SS400 | FB-32×3-85 | 0.06 | 5 | 0.30 | NOZT 63 | | |
| | ＝ | ＝ | ＝ | ＝ | ＝ | ＝ | ＝ | | |
| | スリット | ＝ | FB-32×3-40 | 0.03 | 2 | 0.06 | ＝ | | |
| | スリット | ＝ | M12×20 (溶付付金) | 0.04 | 60 | 2.40 | NOZT 49 | | |
| | 縁柱材 | ＝ | L-40×50×3.2-555 | 2.39 | 10 | 23.90 | NOZT 70 | | |
| | ＝ | ＝ | L-40×50×3.2-600 | 3.14 | 2 | 6.28 | ＝ | | |
| | 取付金具 | ＝ | FB-50×6-62 | 0.15 | 12 | 1.80 | NOZT 77 | | |
| | ＝ | ＝ | FB-50×6-54 | 0.08 | 12 | 0.96 | ＝ | | |
| 設置部材数量 (1スパン当り) | ＝ | ＝ | FB-22 L=135 | 0.40 | 12 | 4.80 | ＝ | | |
| | ステップピン | SS330A | φ4.0 | ＝ | 12 | ＝ | ＝ | | |
| | 合 計 | | | | | 307.60 | | | |
| 設置部材数量 (1スパン当り) | 縁柱材 | STK400 | C2-50×50×3.2-3960 | 13.33 | 1 | 13.33 | NOZT 56 | | |
| | スリット | ＝ | FB-12×40 (溶付付金) | 0.06 | 2 | 0.12 | NOZT 49 | | |
| | プレート付金具 | ＝ | FB-44×3×30 | 0.06 | 2 | 0.16 | ＝ | | |
| | 合 計 | | | | | 13.51 | | | |

| 進入路部 (蓋形式) 収納金具数量表 | | | | | | | | | |
|--------------------|------------|--------|------------------------|-------|----|-------|---------|--|--|
| 部品名 | 部品名 | 材 質 | 規 格 | 標準 | 数量 | 重量 | 備考 | | |
| ①収納金具 (外側のみ) | 収納金具 | STK400 | C2-100×100×3.2-800 | 7.62 | 1 | 7.62 | NOZT 63 | | |
| | 取付金具(1) | SS400 | FB-100×8-235 | 1.66 | 2 | 3.32 | NOZT 77 | | |
| | 取付金具(2) | ＝ | FB-90×8-111 | 0.71 | 1 | 0.71 | ＝ | | |
| | スリット(1) | ＝ | FB-90×6-80 | 0.38 | 1 | 0.38 | ＝ | | |
| | スリット(2) | ＝ | FB-100×4.5-75 | 0.26 | 2 | 0.52 | NOZT 63 | | |
| | 支脚金具 | ＝ | FL-4×100×220 (NET 74%) | 0.81 | 2 | 1.62 | NOZT 77 | | |
| | 縁柱材収め金具 | ＝ | FL-65×6-143 | 0.44 | 6 | 2.64 | ＝ | | |
| | 継ぎ材収め金具 | ＝ | FL-4.5×62.5×107 | 0.24 | 1 | 0.24 | NOZT 63 | | |
| | 小口止め | ＝ | FL-3.2×80×83 | 0.24 | 1 | 0.24 | ＝ | | |
| | スリット | ＝ | ＝ | ＝ | ＝ | ＝ | ＝ | | |
| ②収納金具 (内側のみ) | 収納金具 | STK400 | C2-100×100×3.2-1100 | 10.47 | 1 | 10.47 | NOZT 63 | | |
| | 取付金具(1) | SS400 | FB-100×8-235 | 1.66 | 2 | 3.32 | NOZT 77 | | |
| | 取付金具(2) | ＝ | FB-90×8-111 | 0.71 | 1 | 0.71 | ＝ | | |
| | スリット(1) | ＝ | FB-90×6-80 | 0.38 | 1 | 0.38 | ＝ | | |
| | スリット(2) | ＝ | FB-100×4.5-75 | 0.26 | 2 | 0.52 | NOZT 63 | | |
| | 支脚金具 | ＝ | FL-4×100×220 (NET 74%) | 0.81 | 2 | 1.62 | NOZT 77 | | |
| | 縁柱材収め金具 | ＝ | FL-65×6-143 | 0.44 | 6 | 2.64 | ＝ | | |
| | 継ぎ材収め金具(1) | ＝ | FL-75×6-185 | 0.05 | 2 | 1.10 | ＝ | | |
| | 継ぎ材収め金具(2) | ＝ | FL-75×6-112 | 0.75 | 1 | 0.75 | ＝ | | |
| | 縁柱材収め金具(3) | ＝ | FL-4.5×200×185 | 1.31 | 1 | 1.31 | NOZT 63 | | |
| 小口止め | 小口止め | ＝ | FL-4.5×62.5×107 | 0.24 | 1 | 0.24 | ＝ | | |
| | スリット | ＝ | ＝ | ＝ | ＝ | ＝ | ＝ | | |
| | スリット | ＝ | ＝ | ＝ | ＝ | ＝ | ＝ | | |
| | スリット | ＝ | ＝ | ＝ | ＝ | ＝ | ＝ | | |
| 合 計 | | | | | | 24.42 | | | |

進入路部基礎詳細
(脱着部)

S=1/10

蓋プレート詳細

S=1/10

アンカー詳細図

S=1/10

4ABN M22 (D22) -795 (SD345) 溶融亜鉛メッキ

4-L40×40×3-405 (SS400) 無処理

4-L40×40×3-502 (SS400) 無処理

重量～17.0kg

令和7年度 工事番号 第 1198号

会津若松市北会津町 本田 地内

市道幹I-32号線防雪柵設置工事

アンカー詳細図・数量表図

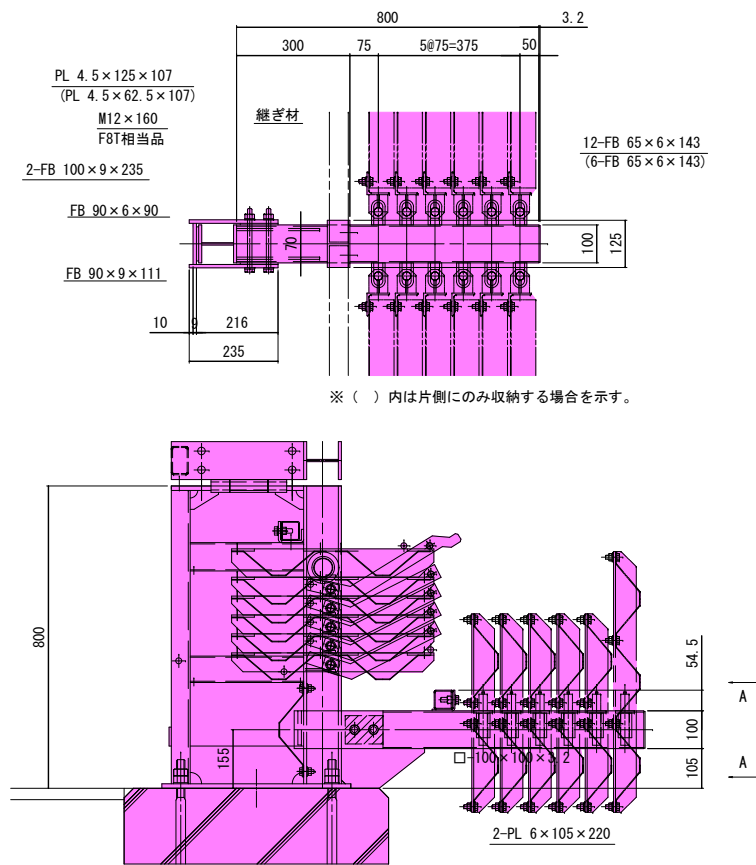
縮尺 図示 図面全 7葉の5

設計 製図 検査

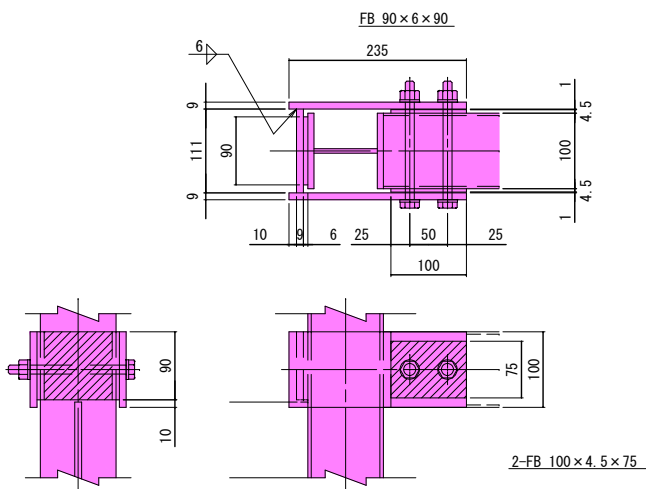
会津若松市建設部道路課

進入路部材収納金具構造詳細図

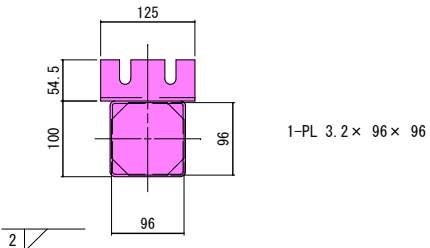
防雪板収納詳細図 S=1/10
防雪板 1 スパン分収納



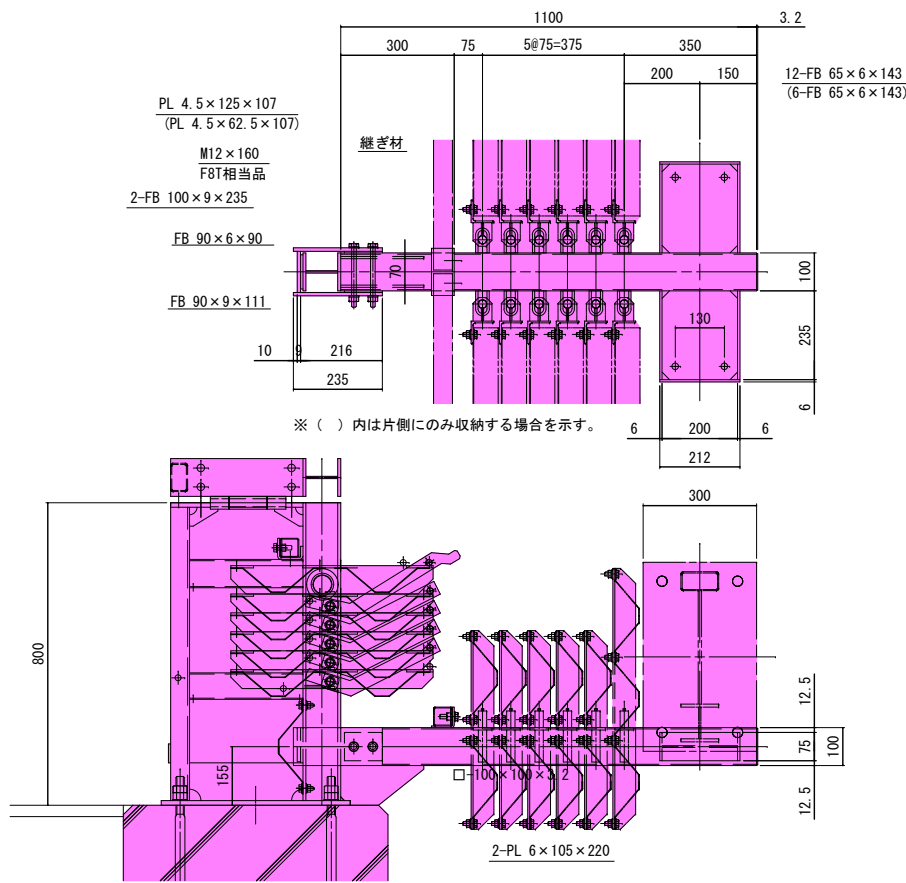
押え金具 S=1/5



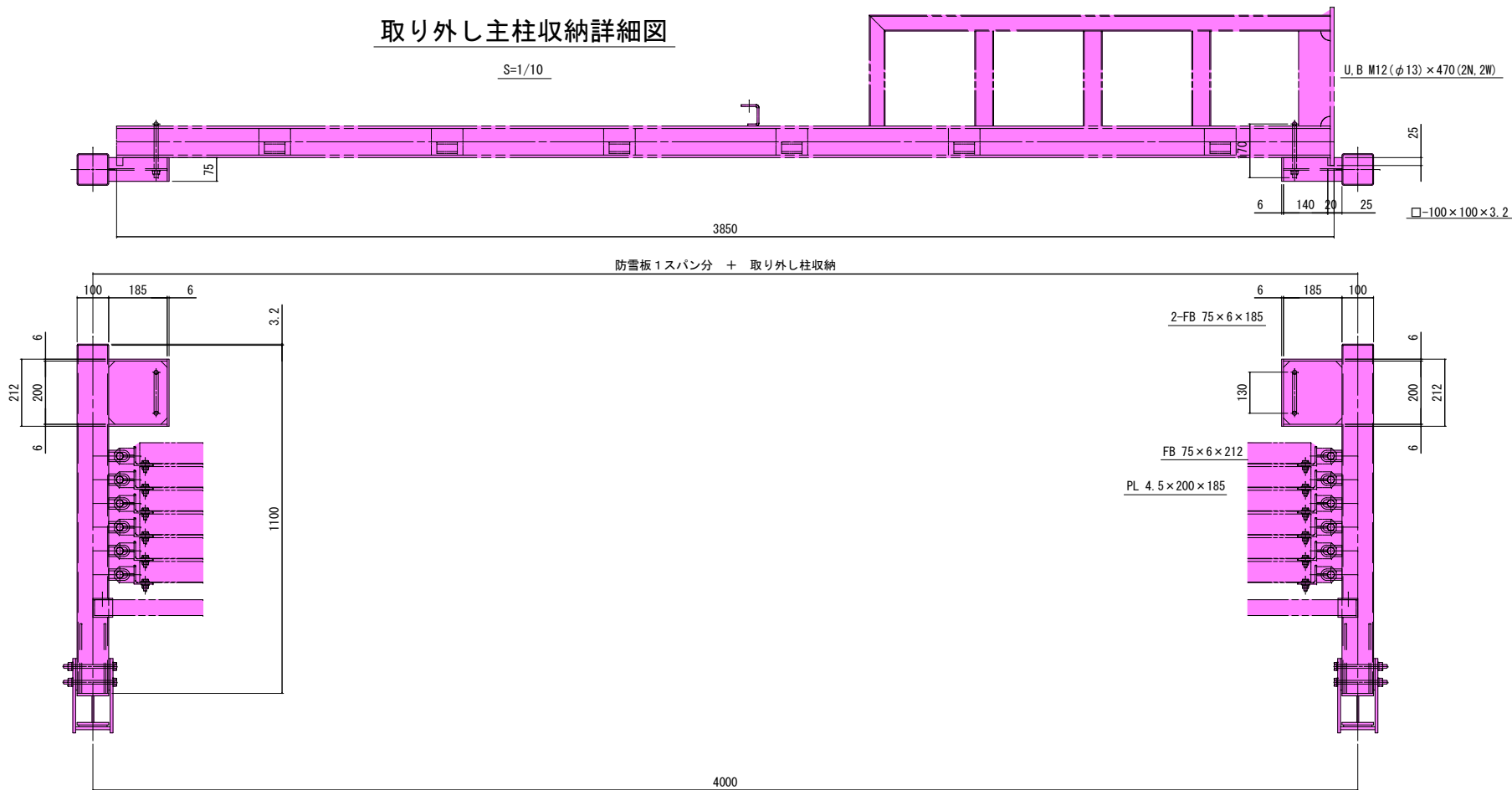
A-A S=1/5



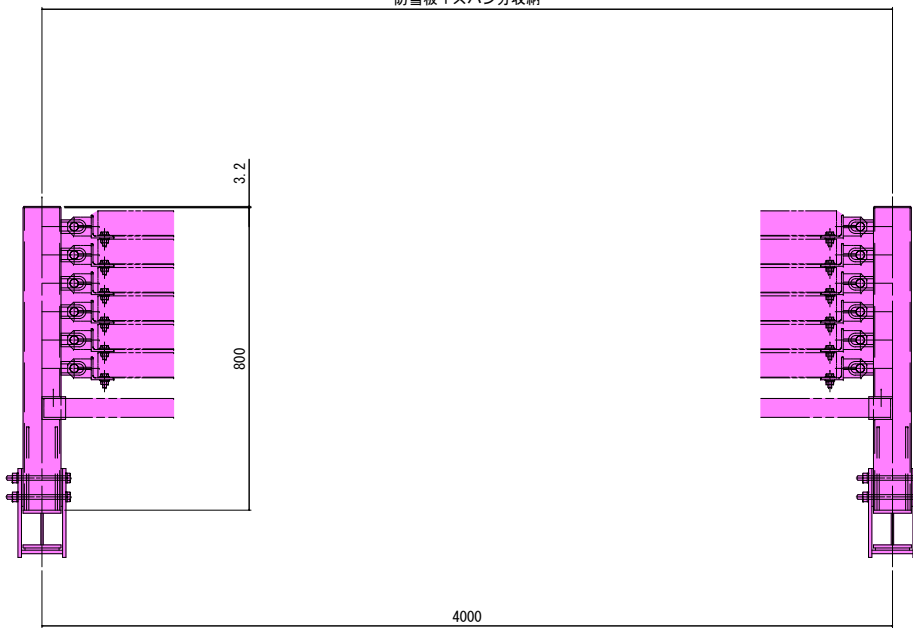
防雪板・主柱収納詳細図 S=1/10
防雪板 1 スパン分+主柱収納



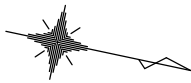
取り外し主柱収納詳細図 S=1/10



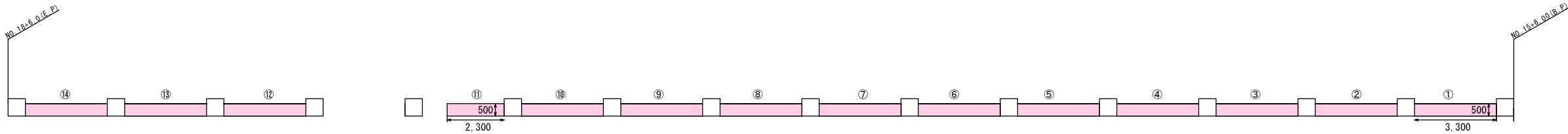
防雪板 1 スパン分収納



| | | |
|----------------|---------|----------|
| 令和7年度 | 工事番号 第 | 1198号 |
| 会津若松市北会津町 | 本田 | 地内 |
| 市道幹 I -32号線 | 防雪柵設置工事 | |
| 進入路部材収納金具構造詳細図 | | |
| 縮尺 | 図示 | 図面全 7葉の6 |
| 設計 | 製図 | 検査 |
| 会津若松市建設部道路課 | | |



ショルダーブロックシート工展開図 1 : 100



ショルダーブロックシート工 L=3.3×13+2.3=45.2m

除草シート展開図 1 : 100



除草シート工 A=(42.4+12.6)×0.9=49.5m²

舗装展開図 1 : 100



表層工（再生密粒度As13 t=3cm） A=60×0.45=27.0m²

路盤工（粒調碎石M-40 t=10cm） A=60×0.45=27.0m²

舗装版切断工 L=60+0.45×2ヶ所=60.9m

舗装版破碎工 A=60×0.45=27.0m²

| | | | | |
|---------------------------------|-----|-----|------|--|
| 令和7年度 工事番号 第 1198 号 | | | | |
| 会津若松市北会津町 本田 地内 | | | | |
| 市道幹 I -32号線防雪柵設置工事 | | | | |
| ショルダーブロックシート工展開図・除草シート展開図・舗装展開図 | | | | |
| 縮 尺 | 図 示 | 図面全 | 7葉の7 | |
| 設 計 | | 製 図 | 検 査 | |
| 会津若松市建設部道路課 | | | | |