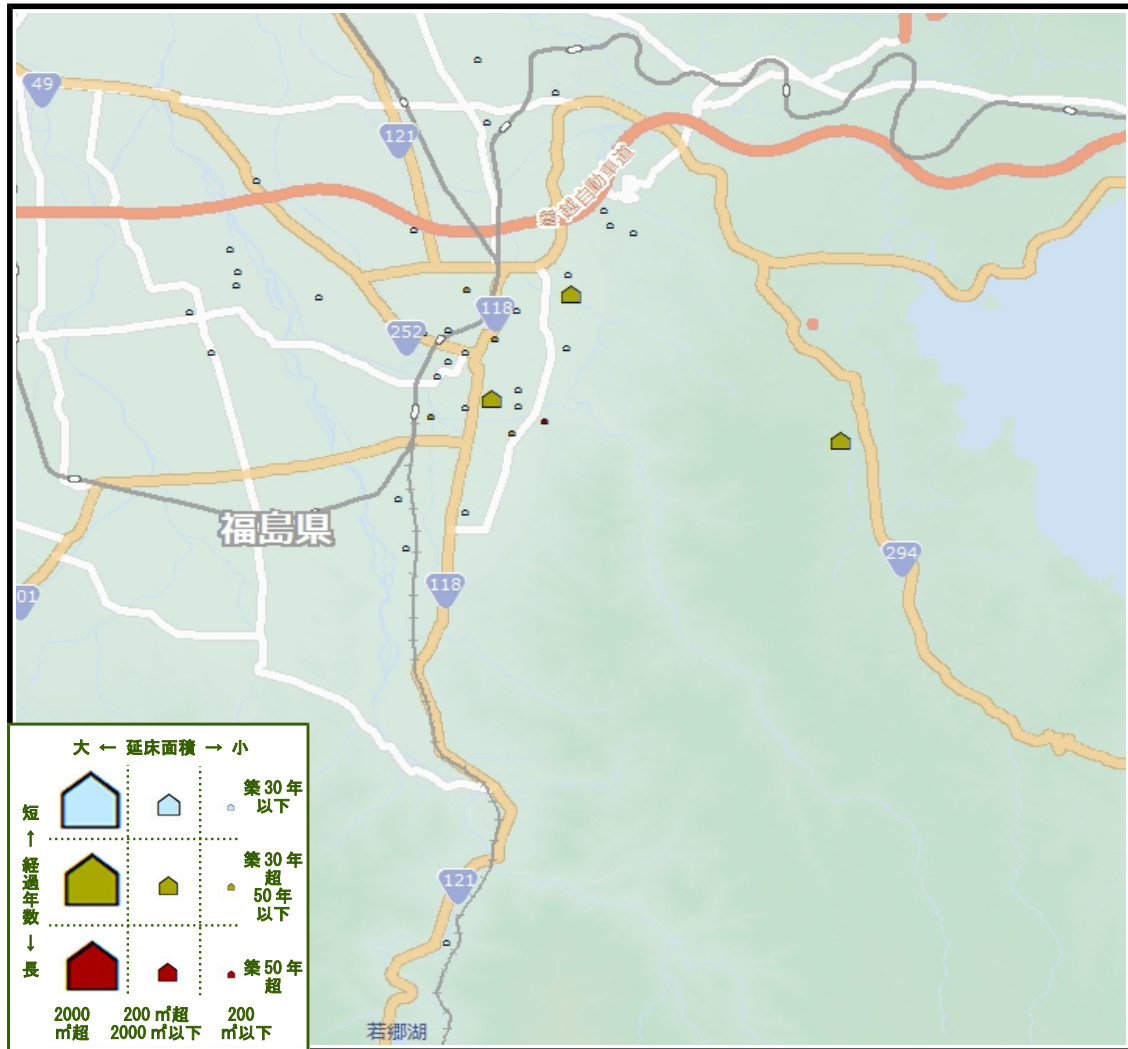


第11節 公園

都市公園や公衆広場等のなかの公衆トイレ等の建築物を対象としています。

図4-11) 施設設置状況マップ



○公園

(1) スtock情報【○公園】【平成24(西暦2012)年3月31日現在】

表4-11-1-1) 施設別Stock状況一覧

施設名称	施設数	延床面積(m ²)	代表建物構造	代表建物築年	代表建物経過年数	棟数	施設利用者等人数(人)		
つばくろ公園		75.56	鉄筋コンクリート造	1988	23	2	利用者データ無		
小田垣公園		4.25	COパネル平屋	1990	21	1			
黒岩公園		3.50	コンクリートブロック造	1978	33	1			
鶴ヶ城公園		340.23	木造	1966	45	6			
小田山公園		19.80	コンクリートブロック造	1935	76	1			
諏訪公園		6.00	鉄筋コンクリート造	1987	24	1			
七日町公園		7.93	鉄筋コンクリート造	1990	21	1			
日新町公園		8.32	鉄筋コンクリート造	1989	22	1			
金川町公園		7.93	コンクリートブロック造	1992	19	1			
大町中央公園		58.43	鉄筋コンクリート造	1981	30	3			
大町白虎公園		7.93	コンクリートブロック造	1991	20	1			
石堂町公園		3.50	コンクリートブロック造	1978	33	1			
門田緑地		54.40	鉄筋コンクリート造	1996	15	1		20,929	
会津総合運動公園		123.24	木造	1996	15	7		109,601	
一ノ堰1号緑地		6.24	鉄筋コンクリート造	1994	17	1	利用者データ無		
薬師公園		3.50	コンクリートブロック造	1987	24	1			
城西町公園		4.24	コンクリートブロック造	1979	32	1			
たかく公園		39.80	鉄筋コンクリート造	1997	14	1			
物流一号緑地		6.25	木造	2010	1	1			
つるかめ公園		20.70	木造	1991	20	1			
東部公園		21.21	鉄筋コンクリート造	1989	22	1			
大塚山墓園(納骨堂含む)		325.19	コンクリートブロック造	1972	39	3		3,131	
松長1号公園		4.25	COパネル平屋	1990	21	1		利用者データ無	
松長3号公園		23.67	鉄筋コンクリート造	1997	14	3			
松長緑道		29.39	鉄骨造	1996	15	2		利用者データ無	
背灸山公園		599.70	木造	1979	32	12			31,704
若郷湖東公園		9.10	木造	1989	22	1			
さくら公園		35.45	木造	1997	14	2			
昭和公園		12.40	鉄筋コンクリート造	1994	17	1			
中央公園		3.92	鉄筋コンクリート造	1986	25	1			
ホテルの森公園		47.80	鉄筋コンクリート造	1990	21	4			
高塚公園		1.25	その他(FRP)	1988	23	1			
広田西公園		69.65	木造	2008	3	3	利用者データ無		
都市公園等計	33施設	1,984.73				69	一部利用者データ無		
七日町市民広場		33.96	鉄骨造	2000	11	1	1,060		
高瀬の大木		9.00	木造	1988	23	1	利用者データ無		
白山沼公園		89.64	鉄骨コンクリート造	2001	10	2			
冬木沢墓園		23.26	木造	1999	12	2	296		
その他広場公園等計	4施設	155.86				6	一部利用者データ無		
施設合計	37施設	2,140.59				75	一部利用者データ無		

【指標】

施設名称	延床面積(m ²)	施設名称	代表建物旧耐震基準施設数	代表建物新耐震基準施設数	代表建物築38年超経過施設	代表建物築38年以下経過施設
都市公園等計	1,984.73	都市公園等計	8	25	3	30
利用者1人当たり		割合	24.2%	75.8%	9.1%	90.9%
その他広場公園等計	155.86	その他広場公園等計	0	4	0	4
利用者1人当たり		割合	0.0%	100.0%	0.0%	100.0%
施設合計	2,140.59	施設合計	8	29	3	34
利用者1人当たり		割合	21.6%	78.4%	8.1%	91.9%

注1： 当資料で対象としている公園は、都市公園や公衆広場等のなかで公衆トイレ等建築物を有するものに限定しています。

注2： 延床面積(m²)各施設の建物延床面積の合計値を示しています。ただし、体育館等スポーツ施設を有する場合、その施設を用途別施設状況「スポーツ施設」に掲載しているため、延床面積の他、各種情報については、スポーツ施設を除いた情報を合算しています。

図4-11-1-2) 年度別・施設別建築状況【延床面積】

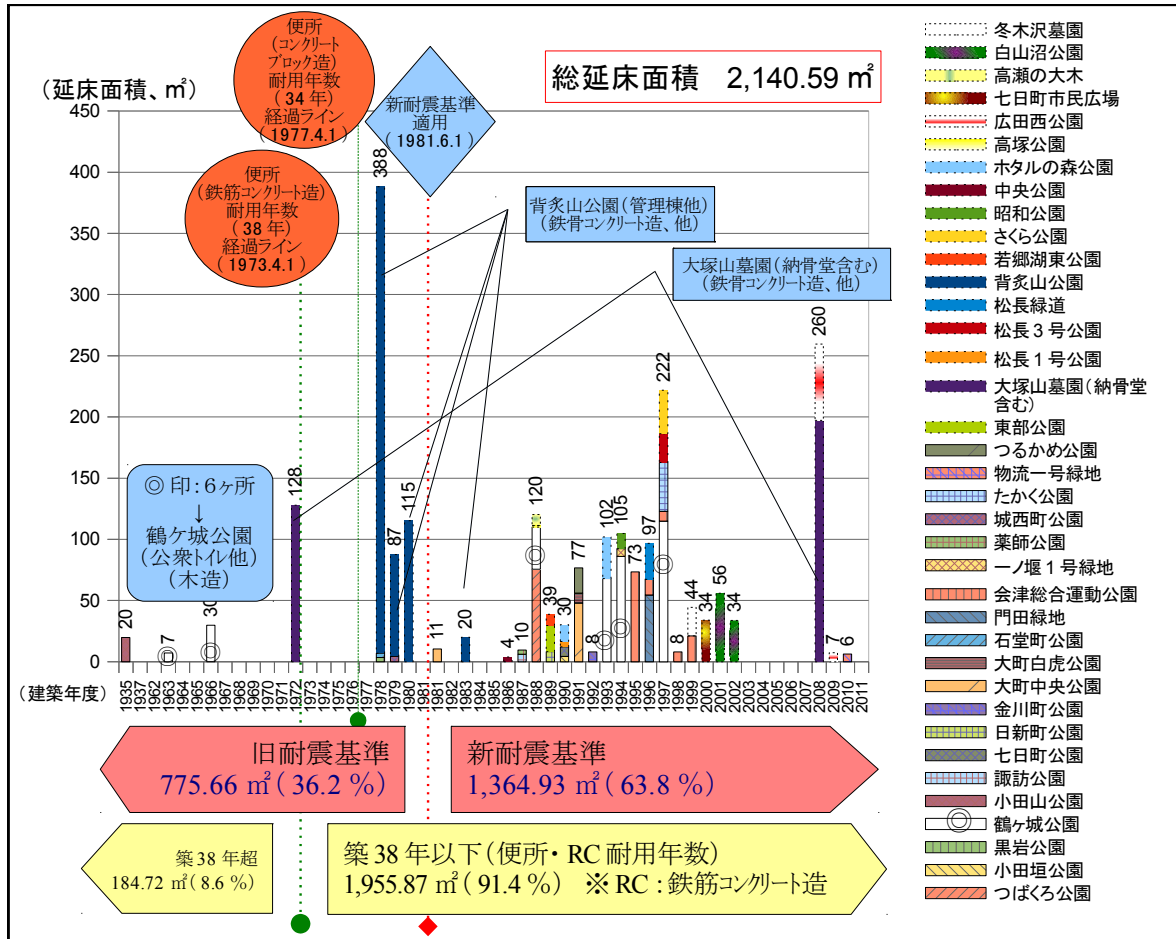
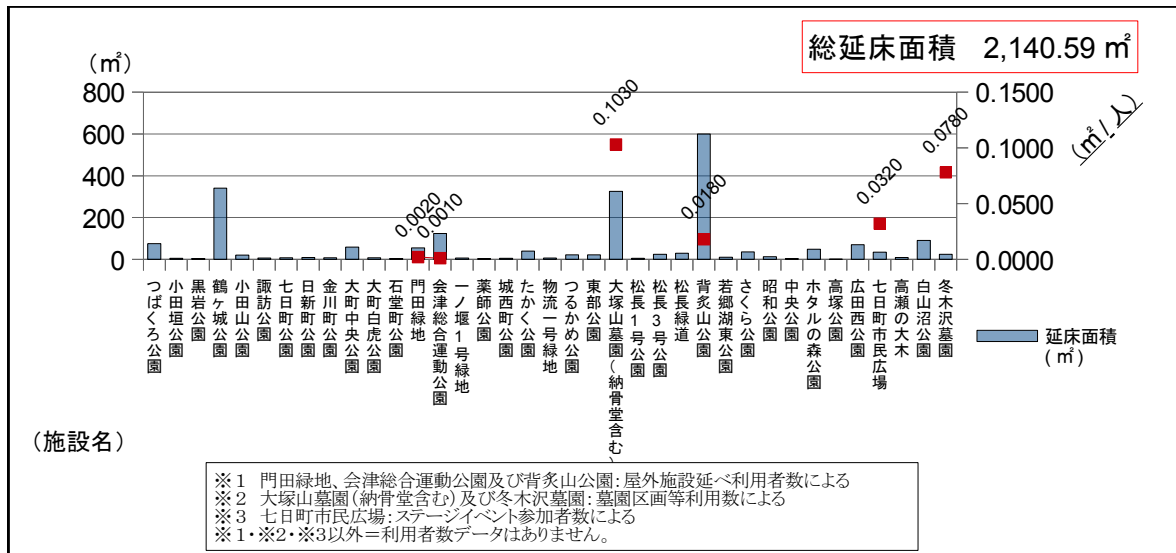


図4-11-1-3) 延床面積(施設別・施設利用者等1人当たり)



《概況》

旧耐震基準の建物が36.2%あり、その主なものは背灸山公園の管理棟などです。

鶴ヶ城公園、大塚山墓園(納骨堂含む)、背灸山公園における建物の延床面積が大きな割合を占めています。

(2) コスト情報 [○公園] 【平成23(西暦2011)年度決算】

表4-11-1-4) 施設別コスト状況一覧

(単位:円)

施設名称	施設数	現金支出合計①	左記のうち 修繕工事 費を除く経 常経費	減価償却 費②	全支出合計 (=①+②)	施設利用者等 人数(人)	現金収入合 計③	一般財源 相当額 (=①-③)	総年間コスト (=小計①+ ②-③)
つばくろ公園		502,827	502,827	282,990	785,817		0	502,827	785,817
小田垣公園		75,716	75,716	170,940	246,656		0	75,716	246,656
黒岩公園		201,029	201,029	9,000	210,029		0	201,029	210,029
鶴ヶ城公園		20,358,661	19,476,451	3,371,280	23,729,941		0	20,358,661	23,729,941
小田山公園		9,355,623	9,355,623	0	9,355,623		0	9,355,623	9,355,623
諏訪公園		351,069	351,069	80,730	431,799	利用者データ無	0	351,069	431,799
七日町公園		194,842	194,842	123,660	318,502		0	194,842	318,502
日新町公園		309,106	309,106	122,310	431,416		0	309,106	431,416
金川町公園		207,335	207,335	21,000	228,335		0	207,335	228,335
大町中央公園		558,771	558,771	198,450	757,221		0	558,771	757,221
大町白虎公園		263,714	263,714	21,000	284,714		0	263,714	284,714
石堂町公園		219,822	219,822	9,000	228,822		0	219,822	228,822
門田緑地		4,015,597	4,015,597	1,161,270	5,176,867	20,929	0	4,015,597	5,176,867
会津総合運動公園		29,901,063	29,901,063	2,230,530	32,131,593	109,601	0	29,901,063	32,131,593
一ノ堰1号緑地		307,852	307,852	405,000	712,852		0	307,852	712,852
薬師公園		165,204	165,204	9,000	174,204		0	165,204	174,204
城西町公園		201,040	201,040	12,000	213,040		0	201,040	213,040
たかく公園		540,611	540,611	899,910	1,440,521	利用者データ無	0	540,611	1,440,521
物流一号緑地		960,600	960,600	58,290	1,018,890		0	960,600	1,018,890
つるかめ公園		209,141	209,141	0	209,141		0	209,141	209,141
東部公園		992,128	992,128	232,470	1,224,598		0	992,128	1,224,598
大塚山墓園(納骨堂含む)		13,659,649	10,258,699	1,108,400	14,768,049	3,131	20,263,910	-6,604,261	-5,495,861
松長1号公園		314,294	314,294	169,290	483,584	利用者データ無	0	314,294	483,584
松長3号公園		233,498	233,498	301,890	535,388		0	233,498	535,388
松長緑道		691,621	691,621	465,990	1,157,611		0	691,621	1,157,611
背炙山公園		6,252,231	5,261,031	2,098,230	8,350,461	31,704	0	6,252,231	8,350,461
若郷湖東公園		1,891,181	1,891,181	0	1,891,181		0	1,891,181	1,891,181
さくら公園		422,621	422,621	1,513,380	1,936,001		0	422,621	1,936,001
昭和公園		219,821	219,821	34,290	254,111	利用者データ無	0	219,821	254,111
中央公園		207,318	207,318	63,720	271,038		0	207,318	271,038
ホテルの森公園		706,953	706,953	54,270	761,223		0	706,953	761,223
高塚公園		188,469	188,469	35,970	224,439		0	188,469	224,439
広田西公園		1,619,199	1,619,199	1,130,470	2,749,669	利用者データ無	0	1,619,199	2,749,669
都市公園等計	33施設	96,298,606	91,024,246	16,394,730	112,693,336	一部利用者データ無	20,263,910	76,034,696	92,429,426
七日町市民広場		952,512	952,512	320,430	1,272,942	1,060	0	952,512	1,272,942
高瀬の大木		0	0	0	0	利用者データ無	0	0	0
白山沼公園		1,521,944	1,521,944	365,040	1,886,984		0	1,521,944	1,886,984
冬木沢墓園		2,304,740	2,304,740	683,760	2,988,500	296	8,075,625	-5,770,885	-5,087,125
その他広場公園等計	4施設	4,779,196	4,779,196	1,369,230	6,148,426	一部利用者データ無	8,075,625	-3,296,429	-1,927,199
施設合計	37施設	101,077,802	95,803,442	17,763,960	118,841,762	一部利用者データ無	28,339,535	72,738,267	90,502,227

【利用者1人当たり】

(単位:円)

施設名称	現金支出合計①	左記のうち 修繕工事 費を除く経 常経費	減価償却 費②	全支出合計 (=①+②)	施設利用者等 人数(人)	現金収入合 計③	一般財源 相当額 (=①-③)	総年間コスト (=小計①+ ②-③)
都市公園等計	96,298,606	91,024,246	16,394,730	112,693,336	一部利用者データ無	20,263,910	76,034,696	92,429,426
利用者1人当たり								
その他広場公園等計	4,779,196	4,779,196	1,369,230	6,148,426	一部利用者データ無	8,075,625	-3,296,429	-1,927,199
利用者1人当たり								
施設合計	101,077,802	95,803,442	17,763,960	118,841,762	一部利用者データ無	28,339,535	72,738,267	90,502,227
利用者1人当たり								

図4-11-1-5) 施設別現金支出及び施設利用者1人当たり現金支出並びに修繕工事費を除く経常経費

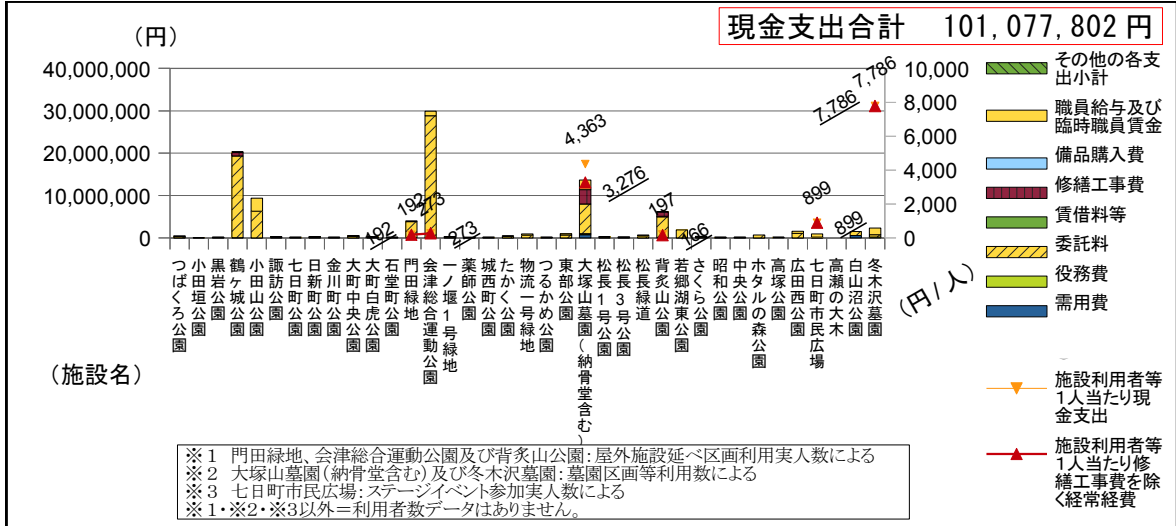


図4-11-1-6) 施設別一般財源相当額及び施設利用者1人当たり同金額

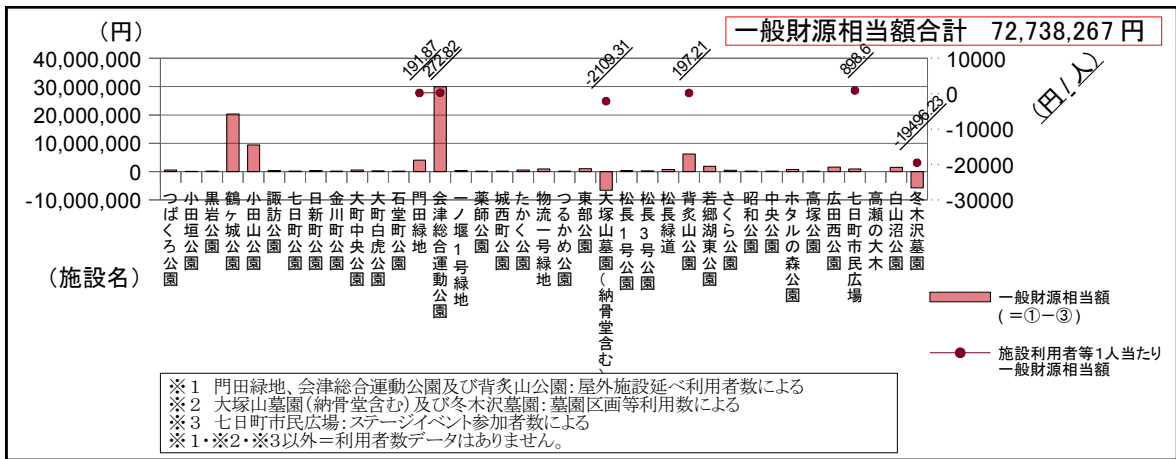
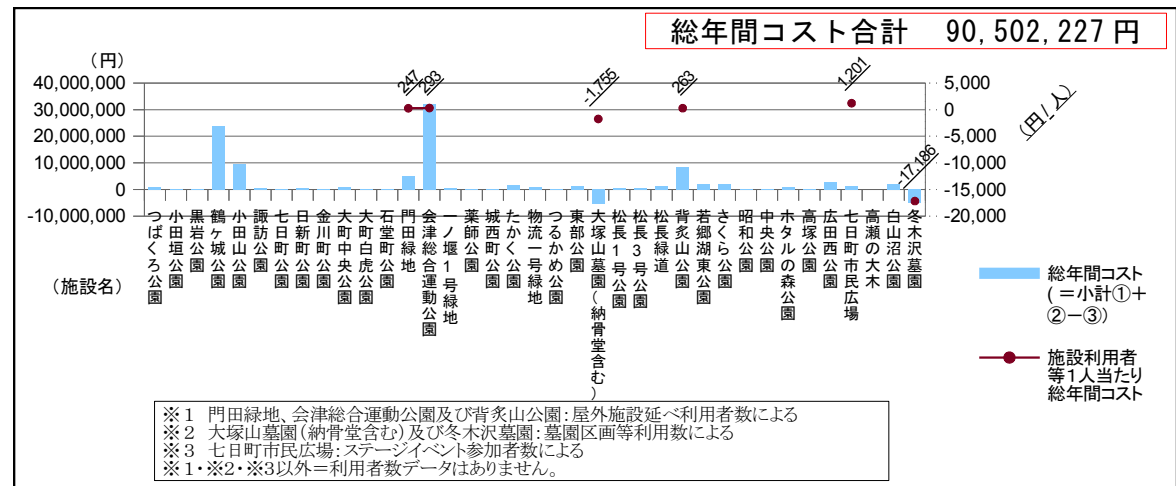


図4-11-1-7) 施設別総年間コスト及び施設利用者1人当たり同金額



《概況》

会津総合運動公園、鶴ヶ城公園の総年間コストが大きい状況です。

大塚山墓園(納骨堂含む)、冬木沢墓園については、現金収支、総年間コストで利益が生じています。

(3) サービス情報〔〇公園〕【平成23(西暦2011)年度集計】

表4-11-1-8) サービス状況一覧

施設名称	施設数	運営形態	施設利用者等人数(人)	職員数	施設稼働実数①	施設稼働可能数②	施設左記説明	左記①説明	左記②説明
つばくろ公園		直営	利用者データ無	0.02	365	365	カウントしていないため	年間開放日数	年間総利用可能日数
小田垣公園		直営		0.00	365	365		年間開放日数	年間総利用可能日数
黒岩公園		直営		0.01	365	365		年間開放日数	年間総利用可能日数
鶴ヶ城公園		直営		2.39	365	365		年間開放日数	年間総利用可能日数
小田山公園		直営		0.40	365	365		年間開放日数	年間総利用可能日数
諏訪公園		直営		0.01	365	365		年間開放日数	年間総利用可能日数
七日町公園		直営		0.01	365	365		年間開放日数	年間総利用可能日数
日新町公園		直営		0.01	365	365		年間開放日数	年間総利用可能日数
金川町公園		直営		0.01	365	365		年間開放日数	年間総利用可能日数
大町中央公園		直営		0.02	365	365		年間開放日数	年間総利用可能日数
大町白虎公園		直営		0.01	365	365		年間開放日数	年間総利用可能日数
石堂町公園		直営		0.01	365	365		年間開放日数	年間総利用可能日数
門田緑地		直営 指定管理	20,929	0.71	6,204	16,100	延べ区画利用実数	延べ区画利用時間実数	延べ区画利用可能時間数
会津総合運動公園		指定管理	109,601	5.31	3,493	19,545		延べ区画利用時間実数	延べ区画利用可能時間数
一ノ堰1号緑地		直営	利用者データ無	0.01	365	365	カウントしていないため	年間開放日数	年間総利用可能日数
薬師公園		直営		0.00	365	365		年間開放日数	年間総利用可能日数
城西町公園		直営		0.01	365	365		年間開放日数	年間総利用可能日数
たかく公園		直営		0.02	365	365		年間開放日数	年間総利用可能日数
物流一号緑地		直営		0.04	365	365		年間開放日数	年間総利用可能日数
つるかめ公園		直営		0.01	365	365		年間開放日数	年間総利用可能日数
東部公園		直営		0.04	365	365		年間開放日数	年間総利用可能日数
大塚山墓園(納骨堂含む)		直営		3,131	0.30	3,131		4,494	区画等利用実数(墓園2994区画+十期限付納骨41壇+永年合葬96基)
松長1号公園		直営	利用者データ無	0.01	365	365	カウントしていないため	年間開放日数	年間総利用可能日数
松長3号公園		直営		0.01	365	365		年間開放日数	年間総利用可能日数
松長緑道		直営		0.03	365	365		年間開放日数	年間総利用可能日数
背炙山公園		直営	31,704	0.02	215	215	延べ区画利用実数	冬期12月~4月下旬県道閉鎖時期以外24時間開放	冬期12月~4月下旬県道閉鎖時期以外24時間開放
若郷湖東公園		直営	0.00	365	365	年間開放日数		年間総利用可能日数	
さくら公園		直営	利用者データ無	0.02	365	365	カウントしていないため	年間開放日数	年間総利用可能日数
昭和公園		直営		0.01	365	365		年間開放日数	年間総利用可能日数
中央公園		直営		0.01	365	365		年間開放日数	年間総利用可能日数
ホテルの森公園		直営		0.00	365	365		年間開放日数	年間総利用可能日数
高塚公園		直営		0.01	365	365		年間開放日数	年間総利用可能日数
広田西公園		直営		利用者データ無	0.07	365		365	カウントしていないため
都市公園等計	33施設		一部利用者データ無	9.54	23,628	50,939			
七日町市民広場		直営	1,060	0.10	365	730	ステージイベント参加実数	ステージ利用件数	年間総利用可能件数
高瀬の大木		直営	利用者データ無	0.00	365	365	カウントしていないため	年間開放日数	年間総利用可能日数
白山沼公園		直営		0.00	365	365		年間開放日数	年間総利用可能日数
冬木沢墓園		直営		296	0.20	296		359	区画利用実数
その他広場公園等計	4施設		一部利用者データ無	0.30	1,391	1,819			
施設合計	37施設		一部利用者データ無	9.84	25,019	52,758			

図4-11-1-9) 職員数及び施設利用者1,000人当たり職員数

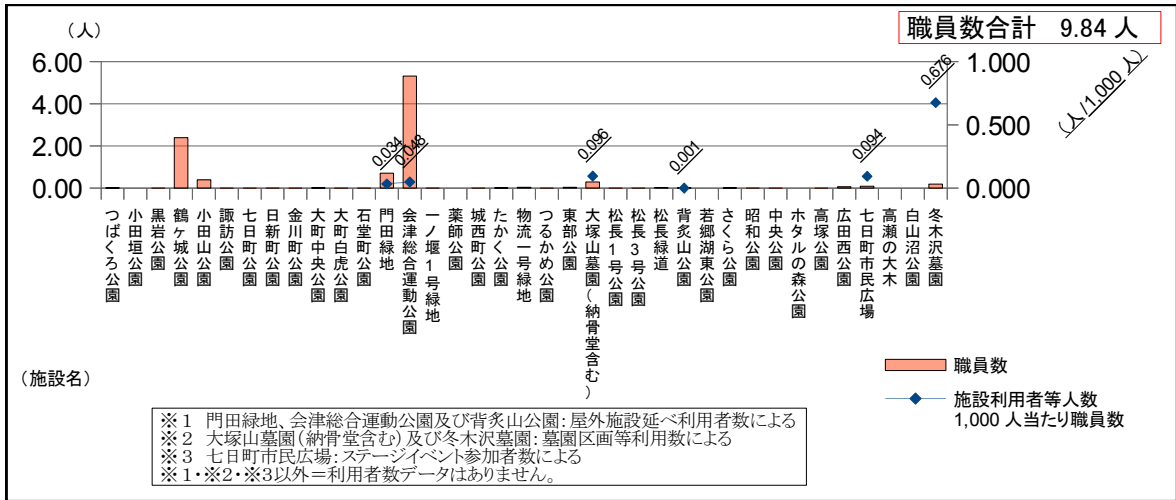


図4-11-1-10) 施設年間稼働状況

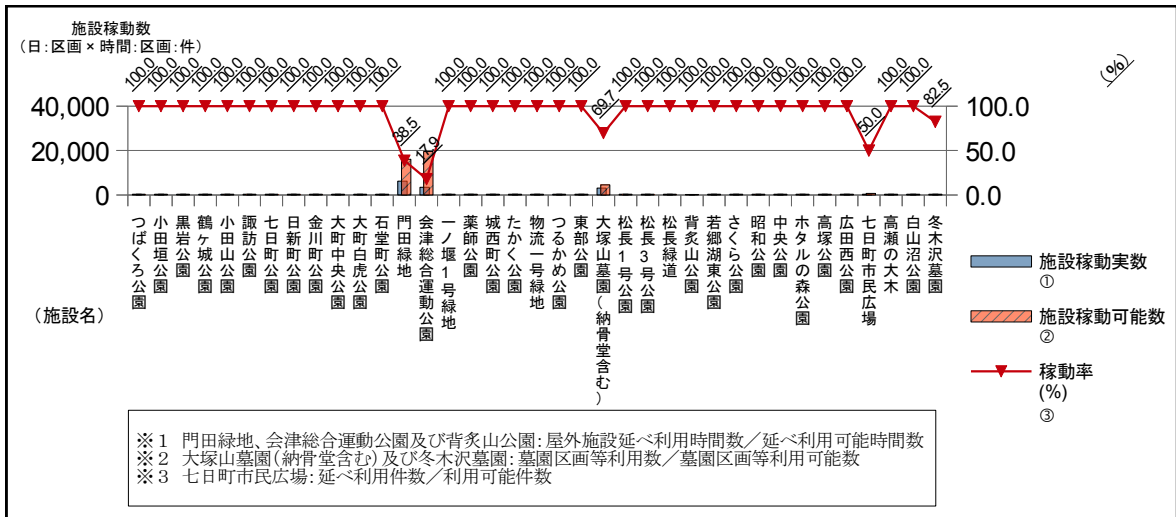
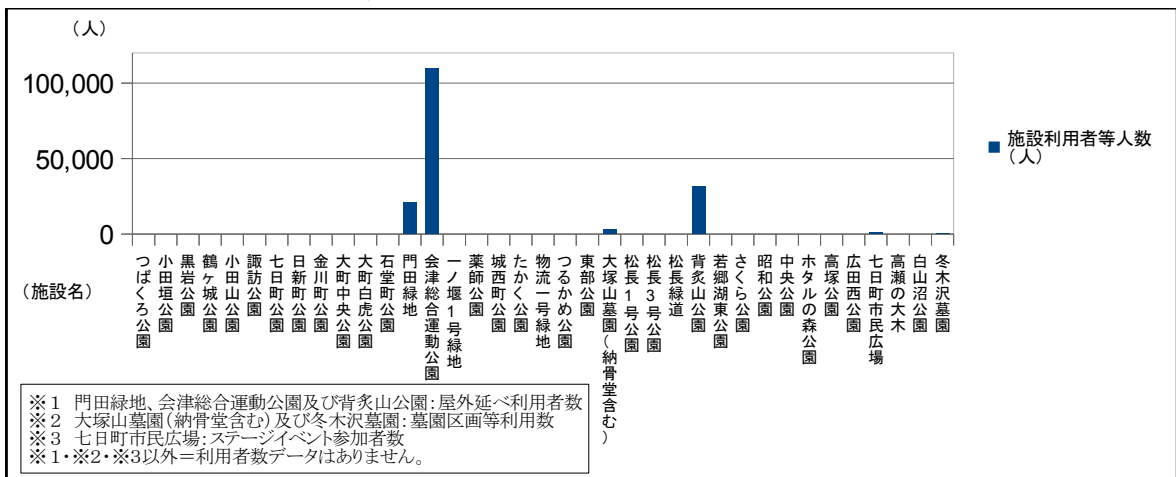


図4-11-1-11) 年間延べ利用人数



《概況》

大塚山墓園(納骨堂含む)については69.7%、冬木沢墓園については82.5%が利用されています。

【用途別)公園 総括】**○公園****(1) スtock情報**

施設数は37、延床面積は2,140.59㎡です。

旧耐震基準の建物が36.2%あり、その主なものは背炙山公園の管理棟などです。

鶴ヶ城公園、大塚山墓園(納骨堂含む)、背炙山公園における建物の延床面積が大きな割合を占めています。

(2) コスト情報

総年間コストは約9,100万円です。

会津総合運動公園、鶴ヶ城公園の総年間コストが大きい状況です。

大塚山墓園(納骨堂含む)、冬木沢墓園については、現金収支、総年間コストで利益が生じています。

(3) サービス情報

大塚山墓園(納骨堂含む)については69.7%、冬木沢墓園については82.5%が利用されています。