

文化財保護法第93条  
(民間の開発行為)  
届出記入例

・提出年月日を記入してください。  
※ 工事開始日の60日前までに提出が必要です。  
・文書番号は必要に応じて記入してください。

(第 号)  
平成 年 月 日

福島県教育委員会教育長 様

・別記6「工事主体者」と同じ住所・氏名等を記入してください。  
※ 「工事主体者」例: 個人住宅の場合は建て主。  
・「工事主体者」が法人・団体の場合は、その名称と代表者名、所在地を記入してください。

住 所 ○○市□□町◇番△  
○○株式会社 代表取締役社長  
氏 名 等 □□ □□ 印

埋蔵文化財発掘の届出について

周知の埋蔵文化財包蔵地において土木工事等のための発掘を実施したいので、文化財保護法（昭和25年法律第214号）第93条第1項、同第184条第1項及び文化財保護法施行令（昭和50年政令第267号）第5条第2項の規定により、下記の事項について、関係書類を添付し、別記のとおり届出します。

記

1. 土木工事等をしようとする土地の所在及び地番
2. 土木工事等をしようとする土地の面積
3. 土木工事等をしようとする土地の所有者の氏名又は名称及び住所
4. 土木工事等をしようとする土地に係る遺跡の種類、員数及び名称並びに現状
5. 当該土木工事等の目的、計画及び方法の概要
6. 当該土木工事等の主体となる者（当該土木工事等が請負契約等によりなされるときは、契約の両当事者）の氏名及び住所（法人その他の団体の場合は、その名称及び代表者の氏名並びに事務所の所在地）
7. 当該土木工事等の施行担当責任者の氏名及び住所
8. 当該土木工事等の着手の予定時期
9. 当該土木工事等の終了の予定時期
10. その他参考となるべき事項

【添付書類】

土木工事等をしようとする土地及びその付近の地図並びに当該土木工事等の概要を示す書類及び図面

・3ページ目以降を参考に、必要となる図面類を添付してください。  
・添付する図面類はA4サイズにそろえて分割または縮小してください。  
縮尺もA4サイズにあわせてください。

文化財保護法第93条  
(民間の開発行為)  
届出記入例

別記

93条第1項

・記入不要です。

県文書番号 第 号・平成 年 月 日

太線の枠内を記入してください。

・開発にかかる遺跡の面積を記入してください。

1. 所在地	会津若松市		
2. 面積	→	m <sup>2</sup>	
3. 土地所有者	住所： 氏名等：		
4. 遺跡の種類	散布地 (集落跡) 貝塚 都城跡 官衙跡 城館跡 社寺跡 古墳 横穴墓 その他の墓 生産遺跡 その他の遺跡( )		
遺跡の名称	○○遺跡	(県遺跡番号 )	員数： 1
遺跡の現状	宅地 水田 (畑地) 山林 道路 荒蕪地 原野 その他( )		
遺跡の時代	旧石器 縄文 弥生 (古墳) 奈良 平安 中世 近世 その他( )		
5. 工事の目的	道路 鉄道 空港 河川 港湾 ダム 学校建設 集合住宅 個人住宅 工場 店舗 個人住宅兼工場又は店舗 その他建物 ( ) (宅地造成) 土地区画整理 公園造成 ゴルフ場 観光開発 ガス 電気 水道等 農業基盤整備事業(農道等を含む) その他農業関係事業 土砂採取 その他開発( )		
工事の概要	例：アパート建設による土地造成。丘陵部を掘削して2階建2棟を建設予定。隣接地は平成○○年に同社が開発。その際試掘調査を実施し、住居跡4軒を検出、協議により記録保存のための本発掘調査を実施した。など		
6. 工事主体者	住所： ○○市□□町◇番△ 氏名等： ○○株式会社 代表取締役社長 □□ □□		
7. 施工責任者	住所： ○○市△△町◇番 氏名等： 株式会社△△建設 代表取締役社長 ◇◇ ◇◇		
8. 着手予定時期	平成○○年□□月△△日	9. 終了予定時期	平成○○年□□月△△日
10. 参考事項	・届出の60日以後の日付となります。		

・該当する字名、地番、土地所有者名をすべて記入してください。  
・枠内に書ききれない場合は土地所有者ごとに地番をまとめて、一覧表を作成して、別に添付してください。

・遺跡の名称、遺跡番号などは文化課備え付けの遺跡地図、遺跡台帳で確認が必要です。文化課へお問い合わせください。

・届出者と同じ住所、氏名等を記入してください。

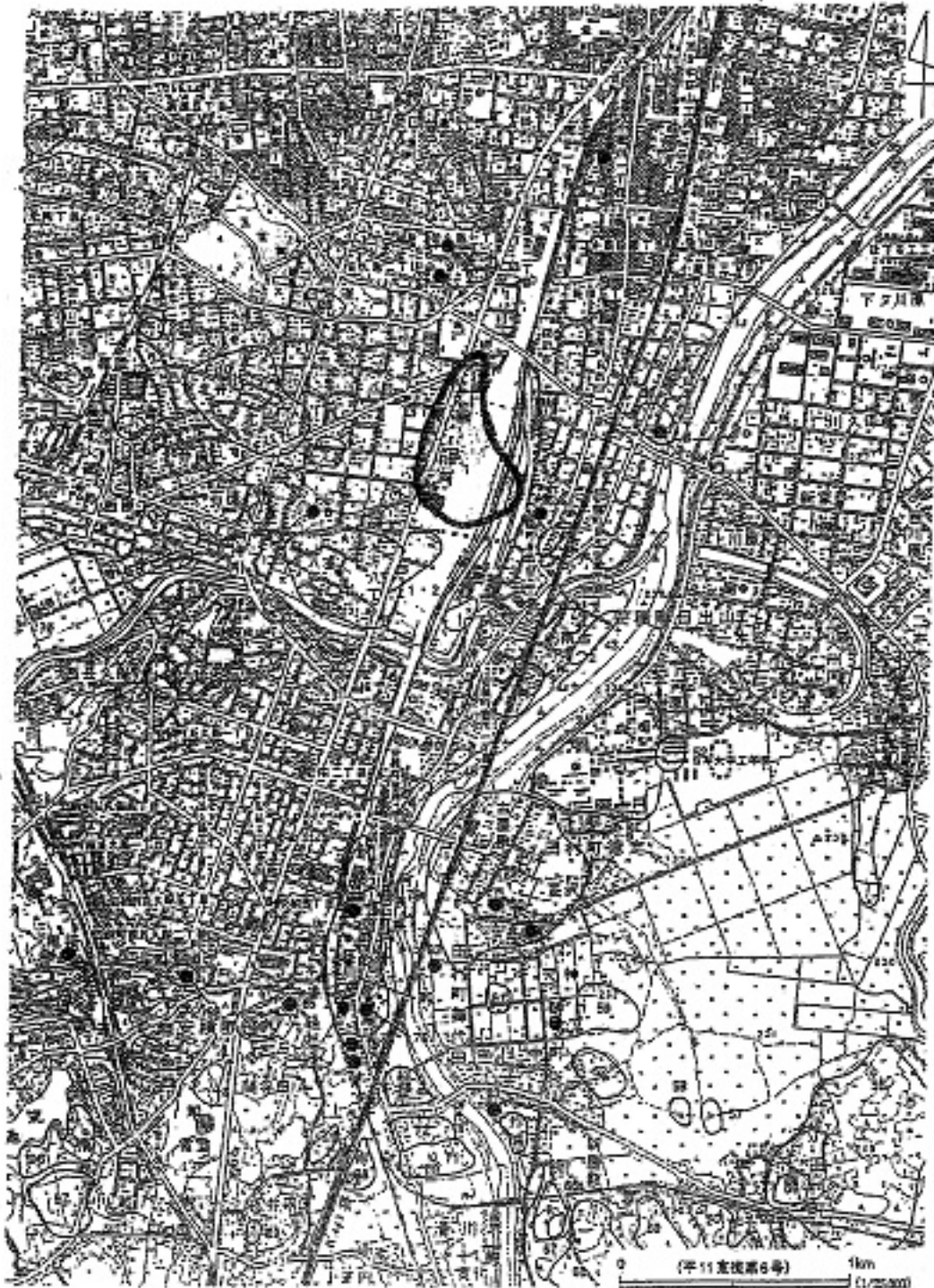
・氏名まで記入してください。

指 導 事 項    発掘調査    工事立会    慎重工事    その他( )

[注意事項] ①太線内は届出者が記入。 ②指導事項欄は県教育委員会で記入。

③遺跡の種類・現状・時代及び指導事項欄は該当項目を○で囲み、該当項目のない場合は( )内に記入。

・記入不要です。

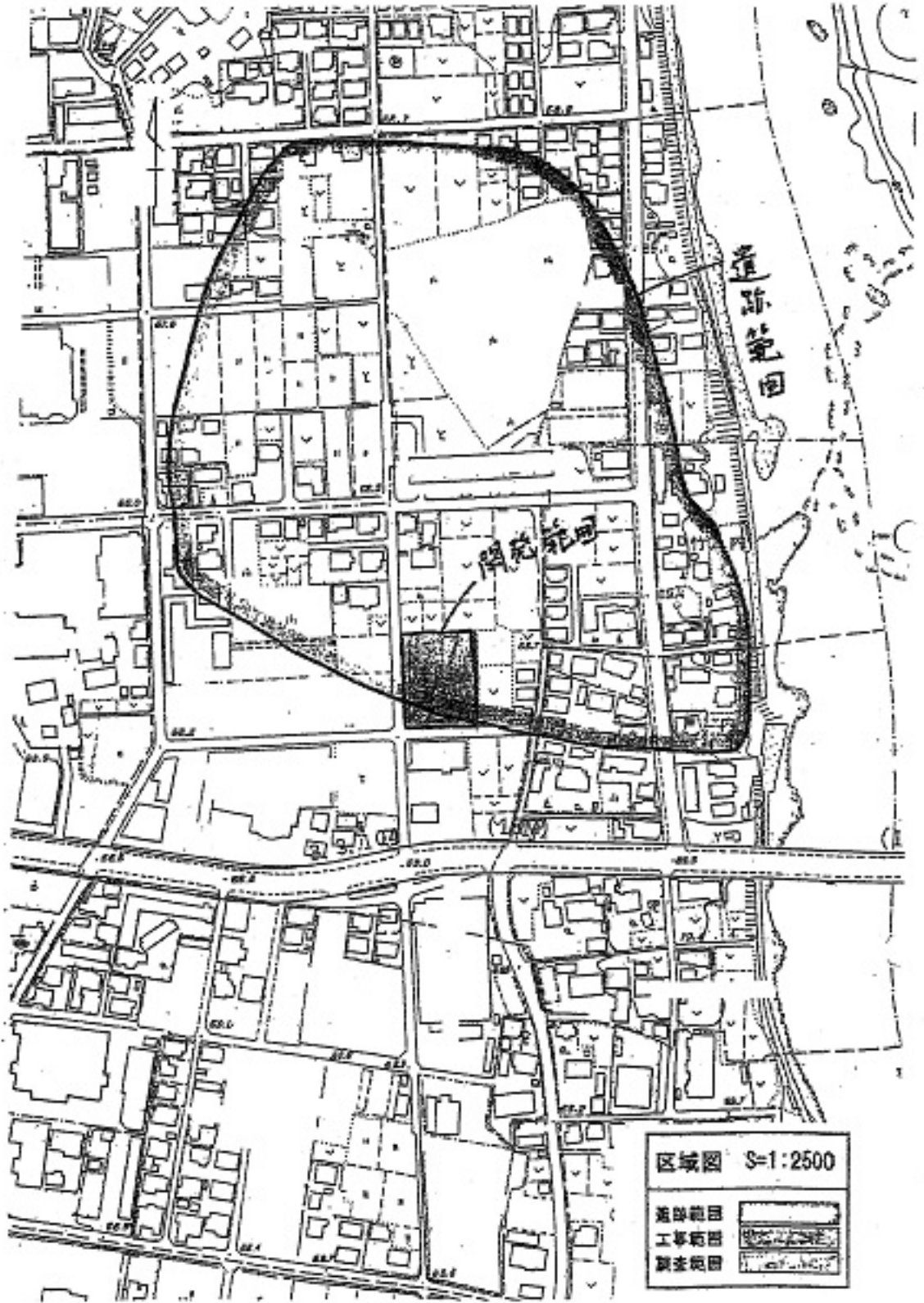


位置図

図面類はすべてA4サイズに  
そろえてください。

位置図

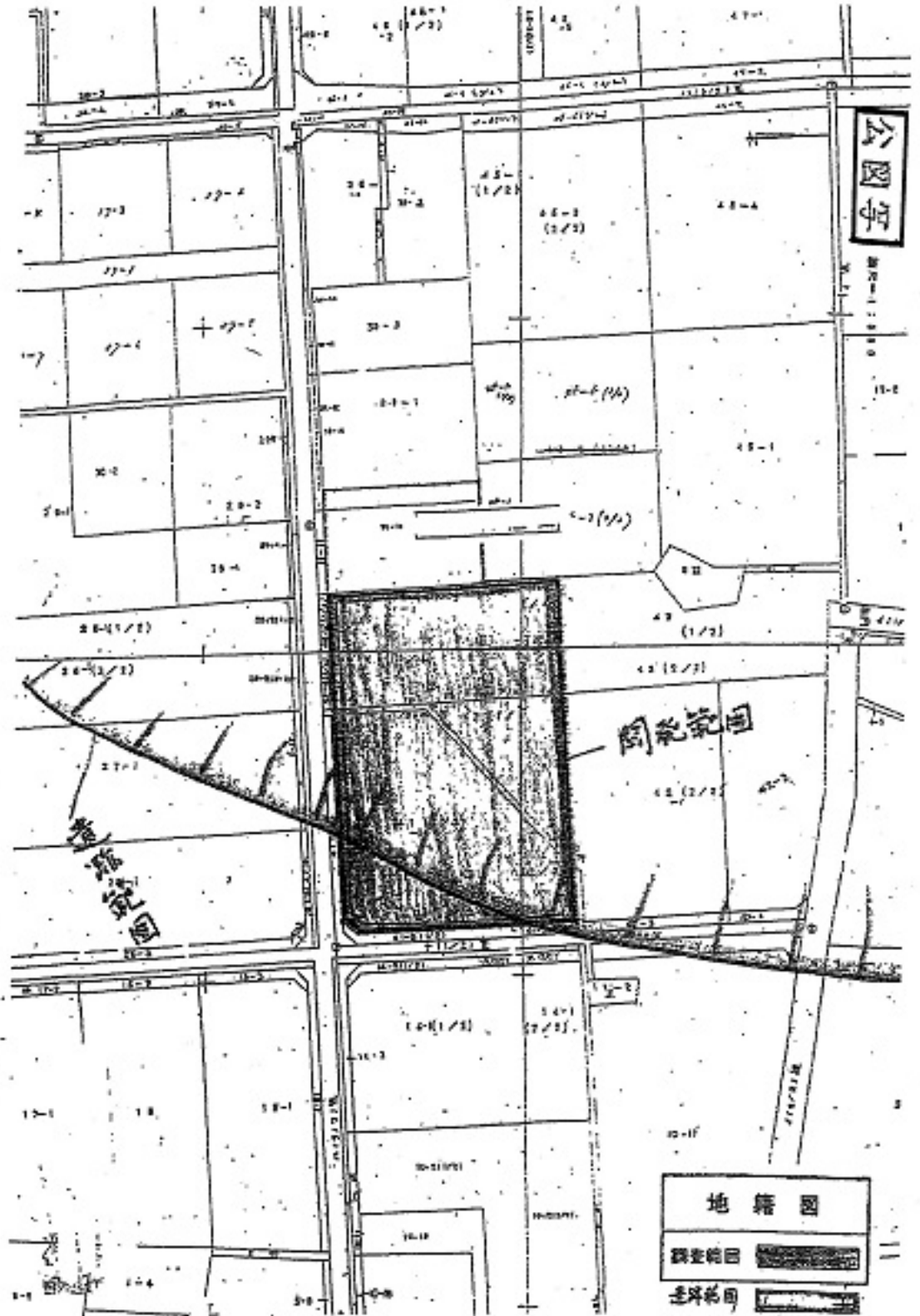
- ・遺跡が市町村のどこに位置するかを示してください。
- ・縮尺はおおむね1/10,000から1/50,000程度  
をお願いします。



範囲図

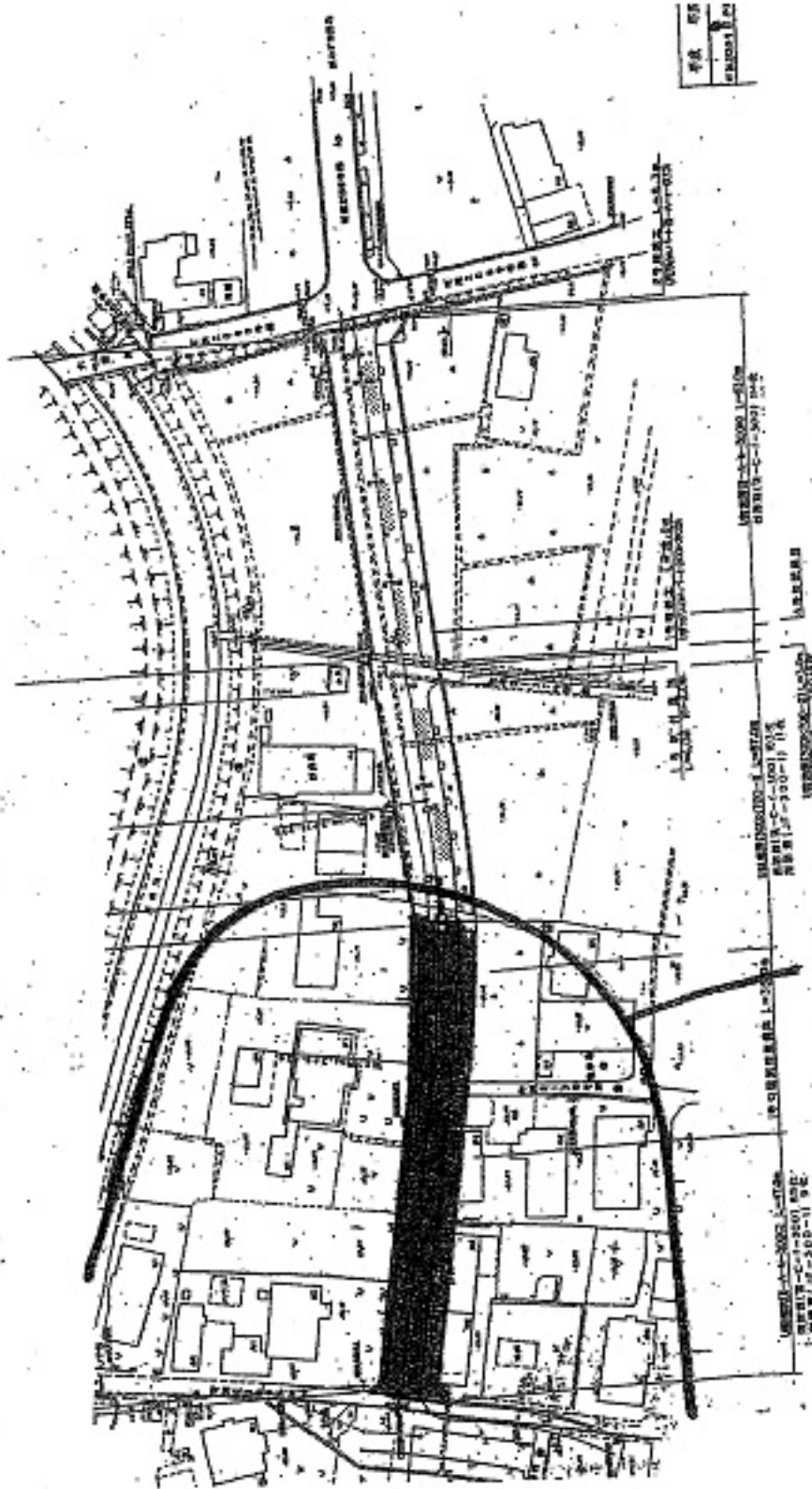
図面類はすべてA4サイズにそろえてください。

平面図 その1  
 ・工事範囲と遺跡範囲を地図上に示してください。  
 ・縮尺はおおむね1/500から1/1,000程度でお願いします。



図面類はすべてA4サイズにそろえてください。

- 平面図 その2
- ・地籍図または公図に工事範囲と遺跡範囲を示してください。
  - ・掲載範囲は別記に記載した所有者の地番と合致させてください。
  - ・縮小するなどの際には、字名や地番が判読できるようにしてください。



S=1/1000

河内町  
西郷町

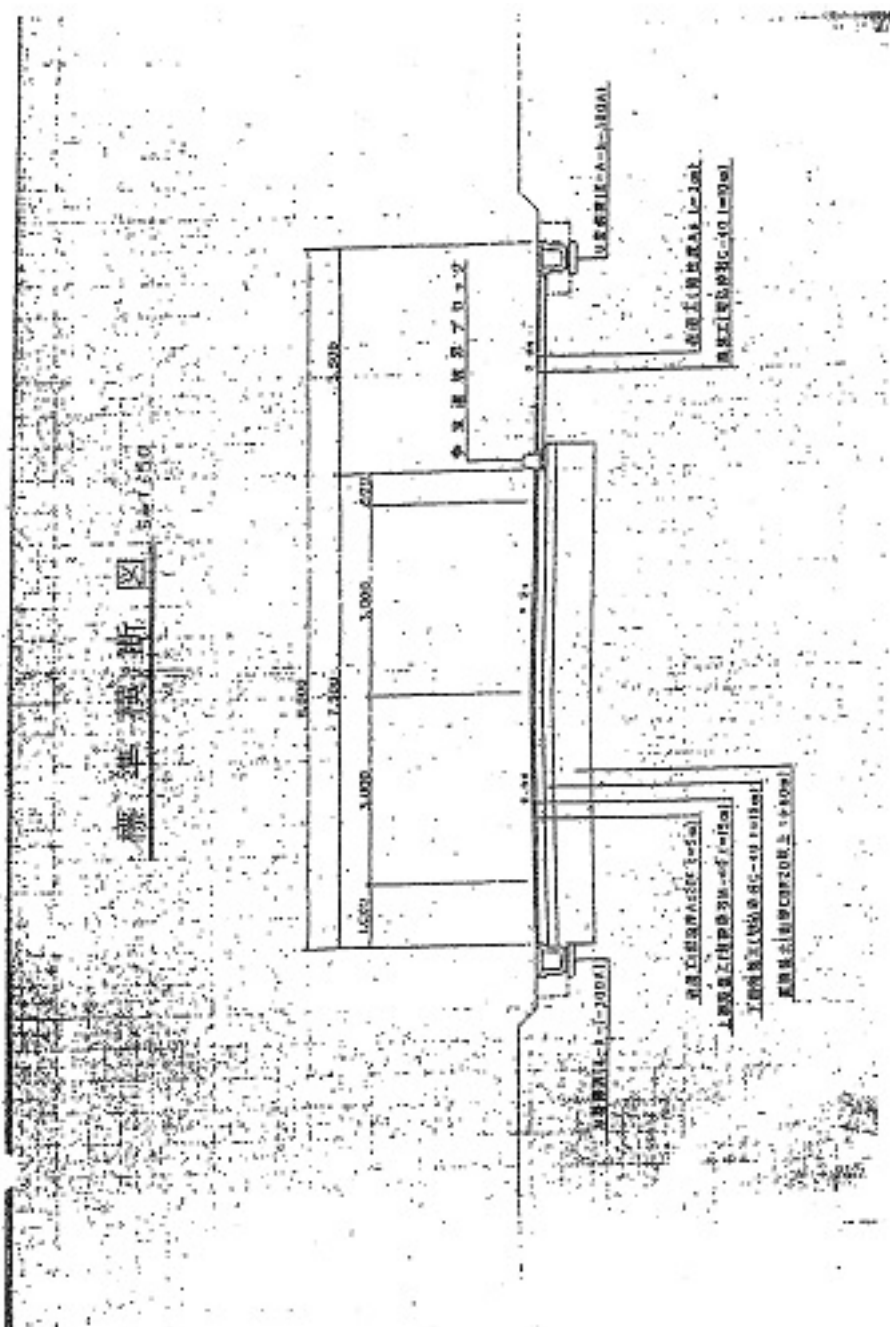
平面図(工事計画図)

図面類はすべてA4サイズに  
そろえてください。

平面図(工事計画図)

- ・遺跡の範囲をどれだけ掘削または盛土するかを示す図となります。
- ・柱状改良等の地盤改良工事を行う場合はその平面図を添付してください。
- ・できる限り縮尺を明記してください。





標準断面図

断面図(工事計画図)

図面類はすべてA4サイズにそろえてください。

- 断面図・立面図(工事計画図)
- ・遺跡の範囲をどれだけ掘削または盛土するかを示す図となります。
  - ・建物基礎やU字溝、地下埋蔵物等を設置する場合は実際に掘削する深さを明示してください。
  - ・できる限り縮尺を明記してください。