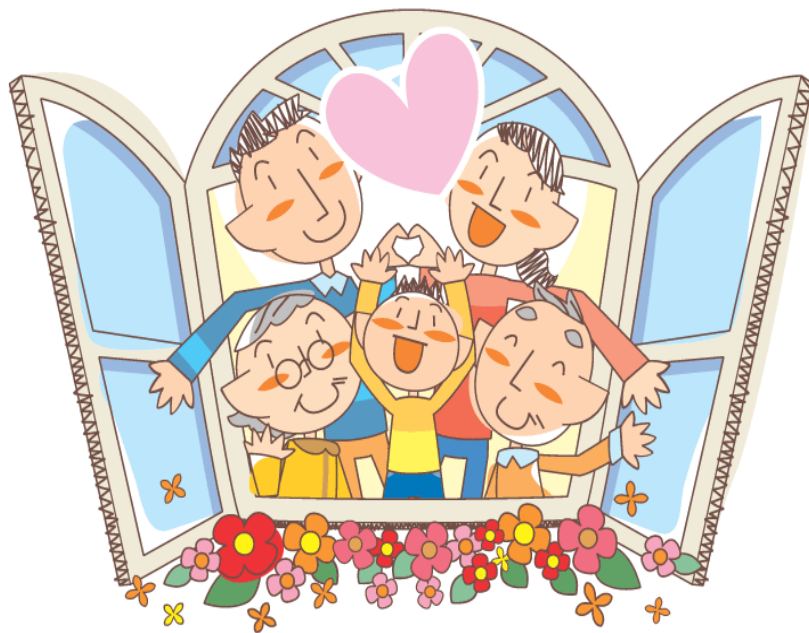


# 会津若松市 介護サービス提供事業者一覧



令和7年12月1日現在

会津若松市高齢福祉課

# 目 次

## 介護サービス提供事業者一覧

○地域包括支援センター	P1
○指定介護予防支援事業者	P1
○指定居宅介護支援事業者	P2
○訪問介護(ホームヘルプサービス)	P3
○訪問リハビリテーション	P4
○訪問入浴介護	P5
○通所介護(デイサービス)	P5
○通所リハビリテーション(デイケア)	P6
○訪問看護	P7
○居宅療養管理指導	P7
○短期入所生活介護(ショートステイ)	P8
○短期入所療養介護(ショートステイ)	P9
○福祉用具貸与	P9
○福祉用具販売	P10
○介護医療院	P10
○介護老人福祉施設(特別養護老人ホーム)	P11
○介護老人保健施設(老人保健施設)	P12
○特定施設入居者生活介護(介護付有料老人ホーム)	P12
○特定施設入居者生活介護(外部サービス利用型)	P12

## 地域密着型サービス

○認知症対応型共同生活介護(認知症高齢者グループホーム)	P13
○認知症対応型通所介護(認知症対応型デイサービス)	P13
○地域密着型通所介護	P13
○小規模多機能型居宅介護	P14
○看護小規模多機能型居宅介護(複合型サービス)	P14
○定期巡回・随時対応型訪問介護看護	P14

## 介護保険以外の機関及び施設

○ケアハウス	P14
○養護老人ホーム	P14
○有料老人ホーム	P15
○サービス付高齢者向け住宅	P15
○車いすタクシー	P16

## 介護保険以外のサービス提供事業者一覧

.....	P16
-------	-----

## 介護サービス提供事業者一覧

令和7年12月1日現在

(株)・・・株式会社 (有)・・・有限会社 (福)・・・社会福祉法人 (医)・・・医療法人  
 (公財)・・・公益財団法人 (資)・・・合資会社 (医社)・・・医療法人社団  
 (特養)・・・特別養護老人ホーム (老健)・・・介護老人保健施設  
 (相当)・・・平成29年4月1日以降に市の総合事業の指定を受けて介護予防に相当するサービスを提供する事業所  
 (緩和)・・・平成29年4月1日以降に市の総合事業の指定を受け、緩和した基準のサービスを提供する事業所

地域包括支援センター(指定介護予防支援事業者を兼ねる)

※ 高齢者の方が地域で安心して生活ができるよう総合的に支援していくための拠点となる。介護に関する悩みや心配ごとのほか、健康や福祉、医療に関するさまざまな支援を行う。

No.	事業所名	電話番号/FAX番号	所在地
1	若松第1地域包括支援センター 【担当区域】 行仁・鶴城・東山小学校区域	TEL 36-6770 FAX 29-6289	〒965-0818 東千石一丁目2-13 (会津医療生活協同組合内)
2	若松第2地域包括支援センター 【担当区域】 謹教・城西・小金井小学校区域	TEL 27-0211 FAX 27-0235	〒965-0862 本町1番1号 (山鹿クリニック内)
3	若松第3地域包括支援センター 【担当区域】 門田・城南・大戸小学校区域	TEL 38-3090 FAX 38-3091	〒965-0825 門田町黒岩字五百山丙459-3 (会津長寿園内)
4	若松第4地域包括支援センター 【担当区域】 永和・神指・城北・日新小学校区域	TEL 37-7711 FAX 37-7729	〒965-0062 神指町北四合字伊丹堂55-1 (会津みどりホーム内)
5	若松第5地域包括支援センター 【担当区域】 一箕・松長小学校、湊学園区域	TEL 39-2779 FAX 39-2300	〒965-0001 一箕町松長字下長原152 (枝雪零苑内)
6	北会津地域包括支援センター 【担当区域】 荒館・川南小学校区域	TEL 56-5005 FAX 56-5004	〒969-6188 北会津町東小松字南古川12 (美野里内)
7	河東地域包括支援センター 【担当区域】 河東学園区域	TEL 75-4815 FAX 76-1588	〒969-3481 河東郡山字中子山22番地 (河東総合福祉センター桜河苑内)

指定介護予防支援事業者(介護予防支援事業者の指定を受けた居宅介護支援事業者)

※ケアマネジャーを配置し、介護予防サービス計画(ケアプラン)の作成や、サービス調整等を行う。(対象:要支援1、2)

No.	事業所名	電話番号/FAX番号	所在地
1	一花居宅介護支援事業所	TEL 85-7175 FAX 85-7176	〒965-0039 白虎一丁目4番地の1
2	医療生協在宅介護支援センター	TEL 29-6288 FAX 36-7338	〒965-0818 東千石一丁目3番32号
3	かいごの相談所 きたあいづ	TEL 85-7388 FAX 85-7389	〒965-0103 真宮新町南4丁目34-3
4	温っ家(ぽっか)ケアマネ事業所	TEL 85-7860 FAX 93-6455	〒965-0840 飯寺南一丁目11番40号

指定居宅介護支援事業者

※ケアマネジャーを配置し、居宅サービス計画(ケアプラン)の作成やサービス調整等を行う。(対象:要介護1～5)

No.	事業所名	電話番号/FAX番号	所在地
1	会津中央訪問看護 指定居宅介護支援事業所	TEL 36-5564 FAX 36-5177	〒965-0813 東山町大字石山字院内171
2	会津長寿園 指定居宅介護支援事業所	TEL 93-7800 FAX 93-7811	〒965-0817 千石町4番4号 会津防災設備センタービル102号
3	アルコート南 居宅介護支援事業所	TEL 28-7667 FAX 28-7333	〒965-0835 館馬町6-11
4	一花居宅介護支援事業所	TEL 85-7175 FAX 85-7176	〒965-0039 白虎一丁目4番地の1
5	指定居宅介護支援事業所 会津みどりホーム	TEL 22-6513 FAX 22-6525	〒965-0062 神指町北四合字伊丹堂55番地1
6	(公財)穴澤病院 穴澤指定居宅介護支援事業所	TEL 24-6600 FAX 22-4026	〒965-0801 宮町1-1
7	医療生協在宅介護支援センター	TEL 29-6288 FAX 36-7338	〒965-0818 東千石一丁目3番32号
8	会津若松市社会福祉協議会 居宅介護支援事業所	TEL 75-4780 FAX 76-1588	〒969-3481 河東町郡山中子山22番地
9	かいごの相談所 きたあいづ	TEL 85-7388 FAX 85-7389	〒965-0103 真宮新町南4丁目34-3
10	居宅支援 こころのさと	TEL 38-1520 FAX 38-1528	〒965-0825 門田町黒岩字石高194番2
11	居宅介護支援センター 湊	TEL 94-2381 FAX 94-2382	〒965-0201 湊町赤井字屋敷108-1
12	(株)ケアネット会津サービスセンター	TEL 85-7092 FAX 38-0021	〒965-0845 門田町工業団地37-1
13	ケアプランあいづ	TEL 23-8550 FAX 23-8548	〒965-0877 西栄町7-9 会津労働福祉会館1階
14	ケアプラン しなのき	TEL 85-7870 FAX 85-7872	〒965-0053 町北町大字上荒久田字畑村東83-1
15	こころ	TEL 27-5277 FAX 27-5474	〒965-0862 本町3-20
16	ツクイ会津	TEL 39-6210 FAX 39-6212	〒965-0037 中央一丁目5-30
17	竹田指定居宅介護支援事業所	TEL 29-9965 FAX 29-9968	〒965-0862 本町2番60号
18	竹田第2居宅介護支援事業所	TEL 23-7877 FAX 29-3222	〒965-0862 本町1番1号
19	ておす(休止中)	TEL 36-7561 FAX 36-7563	〒965-0029 藤原二丁目22番地の3
20	ニチイケアセンター門田	TEL 38-3034 FAX 38-4145	〒965-0841 門田町日吉字小金井11
21	ハーモニーあいづ 指定居宅介護支援事業所(休止中)	TEL 23-8166 FAX 32-0051	〒965-0001 一箕町松長五丁目11番地31
22	福太郎居宅介護支援事業所	TEL 32-1232 FAX 22-0880	〒965-0037 中央二丁目1-21
23	温っ家(ぽっか)ケアマネ事業所	TEL 85-7860 FAX 93-6455	〒965-0840 飯寺南一丁目11番40号
24	マイム居宅支援センター	TEL 39-2123 FAX 39-2113	〒965-0037 中央三丁目7-30
25	美野里指定居宅介護支援事業所	TEL 56-5017 FAX 56-5004	〒969-6188 北会津町東小松字南古川12
26	やさしい手片柳居宅介護支援事業所	TEL 050-1746-8876 FAX 050-3536-2078	〒965-0851 御旗町9-5

No.	事業所名	電話番号/FAX番号	所在地
27	(有)愛の里 介護支援陽だまり(休止中)	TEL 83-0635 FAX 93-7302	〒969-6583 河沼郡会津坂下町気多宮字柳田1059番地2
28	健康倶楽部あいづ 居宅介護支援事業所	TEL 83-6377 FAX 85-7774	〒969-6565 河沼郡会津坂下町惣六10
29	ニチケアセンターばんげ	TEL 84-2201 FAX 84-2202	〒969-6522 河沼郡会津坂下町宮古字村西40-3
30	マイム居宅支援センター ばんげ	TEL 84-3710 FAX 83-1195	〒969-6533 河沼郡会津坂下町字台ノ下745
31	グリーンケア 居宅介護支援事業所	TEL 54-7263 FAX 54-2338	〒969-6254 大沼郡会津美里町荻窪字上野185
32	居宅介護支援事業所 えんじゅ	TEL 36-7455 FAX 93-5041	〒969-6213 大沼郡会津美里町勝原字西勝728番地の1
33	JA会津よつば 福祉支援センター みどり	TEL 79-1880 FAX 78-3588	〒969-6411 大沼郡会津美里町立石田字古宮前甲362-2
34	ハーモニーハウス 指定居宅介護支援事業所	TEL 57-1288 FAX 57-1256	〒969-6155 大沼郡会津美里町北川原14
35	マイム居宅支援センター みさと	TEL 85-6711 FAX 85-6718	〒969-6266 大沼郡会津美里町布才地638-1
36	(医)明精会 会津本郷 指定居宅介護支援事業所	TEL 57-1223 FAX 56-3924	〒969-6155 大沼郡会津美里町北川原19
37	ケアテル介護センター(休止中)	TEL 080-2813-0337 FAX 66-3501	〒969-2663 耶麻郡猪苗代町川桁字元寺2403-1
38	磐梯町居宅介護支援事業所	TEL 73-3620 FAX 73-3881	〒969-3301 耶麻郡磐梯町磐梯諏訪山2926

#### 介護サービス事業者一覧

訪問介護(ホームヘルプサービス) ※ホームヘルパーが家庭を訪問し、身体介護や生活援助等を行う。

No.	事業所名	電話番号/FAX番号	所在地	相当	緩和
1	アースサポート会津若松	TEL 22-2101 FAX 22-2102	〒965-0022 滝沢町7番17号	○	
2	会津医療生協 ヘルパーステーション	TEL 36-6411 FAX 36-7880	〒965-0818 東千石一丁目2-13	○	
3	会津長寿園訪問介護事業所	TEL 27-1797 FAX 27-6250	〒965-0825 門田町黒岩字五百山丙459-3	○	
4	会津若松市社会福祉協議会 訪問介護事業所	TEL 28-4030 FAX 28-4039	〒965-0873 追手町5-32	○	○
5	いぶ樹訪問ケアサービス	TEL 36-5580 FAX 36-5570	〒965-0081 和田一丁目7-41	○	
6	オールパートナーヘルパーステーション	TEL 36-7088 FAX 36-7872	〒965-0038 昭和町1番24号	○	
7	ケアサービス ゆめ	TEL 36-6682 FAX 36-5022	〒965-0839 東年貢1丁目3-20	○	○
8	ケアステーションいぶ樹	TEL 090-8615-5580 FAX 77-4347	〒965-0009 八角町16-40	○	
9	ケアステーション蓮	TEL 85-8633 FAX 93-6320	〒965-0042 大町1-7-12 キャッスルマンション101号室	○	
10	(株)ケアネットヘルパーステーション会津	TEL 85-7080 FAX 38-0021	〒965-0845 門田町工業団地37-1	○	
11	こころ	TEL 27-5276 FAX 27-5474	〒965-0862 本町3-20	○	
12	comくらぶ	TEL 22-0200 FAX 22-0222	〒965-0042 大町一丁目7番5号	○	
13	すまいるサポート たいよう	TEL 77-4762 FAX 77-4561	〒965-0044 七日町13-29	○	
14	ツクイ会津	TEL 39-6210 FAX 39-6212	〒965-0037 中央一丁目5-30	○	
15	ニチケアセンター河東	TEL 76-1031 FAX 75-2021	〒969-3461 河東町浅山字仲田25-1メゾン浅山3階301号		
16	ニチケアセンター七日町	TEL 37-0573 FAX 32-0140	〒965-0045 西七日町6-15		
17	ニチケアセンター門田	TEL 38-3034 FAX 38-4145	〒965-0841 門田町日吉字小金井11		
18	ニチケアセンターわかまつ	TEL 36-0125 FAX 36-0133	〒965-0816 南千石町2-25		
19	ネットケア ヘルパーステーション	TEL 93-6377 FAX 93-6378	〒965-0846 門田町飯寺字村西776-6		
20	ヘルパーこころのさと	TEL 38-1520 FAX 38-1528	〒965-0825 門田町黒岩字石高194番2	○	

No.	事業所名	電話番号/FAX番号	所在地	相当	緩和
21	ヘルパーステーション おら家	TEL 32-5160 FAX 32-5162	〒965-0004 一箕町大字八角字中村東66-1	○	
22	ヘルパーステーション しなのき	TEL 27-5888 FAX 27-6050	〒965-0866 新横町4-10	○	
23	ヘルパーステーションしなのき真宮	TEL 58-1153 FAX 58-1154	〒965-0102 真宮新町北二丁目8番地		
24	ヘルパーステーション暖らん	TEL 93-9025 FAX 93-9026	〒965-0022 滝沢町1-16	○	
25	ホームケアサービス	TEL 36-6060 FAX 27-1110	〒965-0813 東山町大字石山字院内171	○	
26	訪問介護事業所 温もり	TEL 85-7860 FAX 93-6455	〒965-0840 飯寺南一丁目11番40号	○	
27	訪問介護事業所ねむの木	TEL 22-6506 FAX 36-7422	〒965-0048 橋本一丁目1番22号	○	
28	訪問介護事業所「プリム アシスト」	TEL 93-5766 FAX 93-5767	〒965-0001 一箕町松長一丁目19番地	○	
29	訪問介護ステーション悠里(休止中)	TEL 38-3630 FAX 38-3635	〒965-0825 門田町黒岩字石高117番地9		
30	マイム介護センター	TEL 37-3050 FAX 39-2113	〒965-0037 中央三丁目7-30	○	
31	マイム介護センター あいづ南	TEL 23-7905 FAX 36-5518	〒965-0848 飯寺北三丁目6-60	○	
32	まごころヘルパー	TEL 36-6311 FAX 36-6312	〒965-0843 門田町徳久字竹之元873-1	○	
33	(有)夢と共生の21グループ みんなのヘルパー	TEL 29-7331 FAX 29-7334	〒965-0833 明和町5-5	○	○
34	(有)愛の里 ケアステーション陽だまり	TEL 83-0635 FAX 93-7302	〒969-6583 河沼郡会津坂下町気多宮字柳田1059番地2		
35	ニチイケアセンターばんげ	TEL 84-2201 FAX 84-2202	〒969-6522 河沼郡会津坂下町宮古字村西40-3		
36	マイム介護センターばんげ	TEL 84-1366 FAX 83-1195	〒969-6533 河沼郡会津坂下町字台ノ下745	○	
37	ニチイケアセンターしおかわ	TEL 0241-28-1895 FAX 0241-28-1896	〒969-3512 喜多方市塩川町東栄町2丁目2番地6		
38	ケアサービスみらい	TEL 0241-21-1241 FAX 0241-21-1242	〒966-0914 喜多方市豊川町米室字二条川原1878-6		
39	社会福祉法人心愛会ホームヘルプサービ ス	TEL 85-8477 FAX 57-1256	〒969-6155 大沼郡会津美里町北川原14番地	○	○
40	JA会津よつば ふれ愛センター みどり	TEL 85-6082 FAX 85-6102	〒969-6411 大沼郡会津美里町立石田字古宮前甲362-2		
41	ニチイケアセンター会津本郷	TEL 57-1019 FAX 56-3570	〒969-6115 大沼郡会津美里町新町263番地1		
42	宮川荘 ホームヘルパーステーション	TEL 54-6844 FAX 54-6899	〒969-6261 大沼郡会津美里町字高田道上2869-8	○	
43	(医)明精会 会津本郷ヘルパーステーション	TEL 56-3999 FAX 56-3924	〒969-6155 大沼郡会津美里町字北川原19	○	
44	ケアテルヘルパーセンター	TEL 62-5217 FAX 66-3501	〒969-2663 耶麻郡猪苗代町大字川桁字元寺2403-1	○	

訪問リハビリテーション ※作業療法士などが自宅に訪問し、状況に応じた訓練や精神的なサポートなどのリハビリを行う。

No.	事業所名	電話番号/FAX番号	所在地
1	会津中央訪問リハビリテーション	TEL 36-5151 FAX 27-1110	〒965-0813 東山町大字石山字院内171
2	小野木クリニック	TEL 26-5533 FAX 29-2088	〒965-0853 材木町二丁目5-20
3	訪問リハビリテーション Life	TEL 29-0011 FAX 29-8400	〒965-8585 山鹿町3番27号

訪問入浴介護 ※家庭に簡易浴槽を持ち込み、入浴介助を行う。

No.	事業所名	電話番号/FAX番号	所在地
1	アースサポート会津若松	TEL 22-2101 FAX 22-2102	〒965-0022 滝沢町7-17
2	ツクイ会津	TEL 39-6210 FAX 39-6212	〒965-0037 中央一丁目5-30
3	丸光産業(株) 丸光ケアサービス会津若松支店	TEL 38-3703 FAX 38-4803	〒965-0831 表町1-33
4	グリーンケア訪問入浴サービス	TEL 54-2300 FAX 54-2338	〒969-6254 大沼郡会津美里町萩窪字上野185
5	ケアサポート優友(休止中)	TEL 0241-25-7659 FAX 0241-25-7680	〒966-0024 喜多方市熊倉町熊倉壇ノ前1485-1

通所介護(デイサービス) ※日帰り介護施設等へ通い、入浴・排せつ・食事等の介護・機能訓練を行う。

No.	事業所名	電話番号/FAX番号	所在地	相当	緩和
1	会津長寿園デイサービスセンター	TEL 38-4720 FAX 38-4766	〒965-0825 門田町黒岩字五百山丙459-3	○	
2	(医)明精会 会津西デイサービスセンター	TEL 57-1220 FAX 57-1220	〒969-6188 北会津町東小松2335	○	
3	会津みどりホーム デイサービスセンター	TEL 22-7177 FAX 22-6512	〒965-0062 神指町北四合字伊丹堂55-1	○	○
4	あいづ南花畑デイサービスセンター	TEL 27-3922 FAX 23-8113	〒965-0874 南花畑2-58	○	
5	医療生協 春風	TEL 28-0927 FAX 28-0928	〒965-0818 東千石一丁目2-13	○	
6	河東デイサービスセンター	TEL 76-1566 FAX 76-1588	〒969-3481 河東町郡山字中子山22	○	○
7	北会津デイサービスセンター	TEL 58-0032 FAX 58-0032	〒965-0111 北会津町下荒井字矢倉林1	○	○
8	ケアテルデイサービスセンター ハーブの園会津若松	TEL 090-2367-0027 FAX 23-8230	〒969-3451 河東町大字八田字坂ノ上176番地1	○	
9	(株)ケアネットデイサービスセンター会津	TEL 85-7080 FAX 38-0021	〒965-0845 門田町工業団地37-1	○	
10	(株)ケアネット デイ緩和とサービス会津	TEL 85-7080 FAX 38-0021	〒965-0845 門田町工業団地37-1		○ 休止中
11	K-fit 会津	TEL 93-7585 FAX 93-7586	〒965-0041 駅前町4-3	○	
12	K-fit倶楽部 会津	TEL 23-7705 FAX 23-7062	〒965-0042 大町2-8-18	○	
13	健康倶楽部あいづ デイサービスセンター「鶴成館」	TEL 38-3863 FAX 38-3862	〒965-0840 飯寺南三丁目2番22号	○	
14	(特養)枝雪雪苑 デイサービスセンター(休止中)	TEL 39-2778 FAX 39-2310	〒965-0001 一箕町松長字下長原152	○ 休止中	
15	COAほんまち	TEL 27-1939 FAX 77-4485	〒965-0862 本町9番14号	○	
16	竹田ほほえみ デイサービスセンター	TEL 36-0880 FAX 36-0890	〒965-0862 本町2番61号	○ 休止中	
17	ツクイ会津	TEL 37-1320 FAX 39-6212	〒965-0037 中央一丁目5-30	○	
18	ツクイ会津金川町	TEL 37-0323 FAX 37-0324	〒965-0056 金川町9-2	○	
19	ツクイ会津古川町	TEL 36-5123 FAX 36-5124	〒965-0838 古川町10番8号	○	
20	デイサービスしなのき新横東	TEL 85-8511 FAX 27-3522	〒965-0866 新横町4番6号	○	
21	デイサービスセンター絆	TEL 96-1101 FAX 96-1102	〒965-0202 湊町共和字西田面180		○
22	デイサービスセンター 陽だまりの家	TEL 28-5380 FAX 28-5384	〒965-0848 飯寺北1丁目9-28	○	
23	デイサービス「そらと星のバラード」	TEL 93-5766 FAX 93-5767	〒965-0001 一箕町松長1丁目19番地	○	○
24	デイサービス ファミーナ	TEL 24-8341 FAX 24-8342	〒965-0029 藤原一丁目5番地の30	○	
25	デイサービス門田の家	TEL 38-3410 FAX 29-2332	〒965-0826 門田町御山村下304-1		
26	デイサービスしなのき西七日町	TEL 93-6207 FAX 93-6208	〒965-0045 西七日町6-12	○	
27	デイサービス悠里	TEL 38-3630 FAX 38-3635	〒965-0825 門田町大字黒岩字石高117番地9		
28	デイサービス 米代の家	TEL 23-7222 FAX 23-7224	〒965-0875 米代2丁目1番10号	○	
29	ニチケアセンター門田	TEL 38-3034 FAX 38-4145	〒965-0841 門田町大字日吉字小金井11		
30	ニチケアセンターわかまつ	TEL 36-0123 FAX 36-0133	〒965-0816 南千石町2-25	○	
31	悠悠いきいき倶楽部あいづ	TEL 85-8220 FAX 22-0880	〒965-0037 中央二丁目1番21号	○	○ 休止中
32	ゆめふる片柳店	TEL 050-1746-8869 FAX 050-3852-3534	〒965-0851 御旗町9-5	○	

	事業所名	電話番号/FAX番号	所在地	相当	緩和
33	ニチケアケアセンターしおかわ	TEL 0241-28-1895 FAX 0241-28-1896	〒969-3512 喜多方市塩川町東栄町2丁目2番地6		
34	会津美里町新鶴デイサービス センターちとせ	TEL 78-3610 FAX 78-3611	〒969-6403 大沼郡会津美里町鶴野辺字廣町751-1	○	
35	健康倶楽部あいづ デイサービスセンター「アルク」	TEL 85-7773 FAX 85-7774	〒969-6565 河沼郡会津坂下町惣六10	○	
36	デイサービスセンター えんじゅ	TEL 93-5040 FAX 93-5041	〒969-6213 大沼郡会津美里町勝原字西勝728番地の1	○	
37	ニチケアセンターばんげ	TEL 84-2201 FAX 84-2202	〒969-6522 河沼郡会津坂下町宮古字村西40-3		
38	宮川荘デイサービスセンター(休止中)	TEL 54-7171 FAX 54-7173	〒969-6261 大沼郡会津美里町字高田道上2969-1		
39	健康倶楽部あいづ デイサービスセンター 「アルクCLASS」	TEL 54-4590 FAX 54-4591	〒969-6261 大沼郡会津美里町字高田道上2781-1	○	
40	デイサービス楽楽みさと	TEL 23-9925 FAX 23-9926	〒969-6203 大沼郡会津美里町字高田前川原3578		
41	(医)明精会 会津本郷デイサービスセンター	TEL 56-3999 FAX 56-3924	〒969-6155 大沼郡会津美里町北川原19	○	
42	(特養)ハーモニーハウス	TEL 57-1620 FAX 57-1621	〒969-6131 大沼郡会津美里町大石字下川原1-1	○	
43	磐梯町保健医療福祉センター	TEL 74-1151 FAX 73-3881	〒969-3301 耶麻郡磐梯町磐梯字諏訪山2926番地	○	

通所リハビリテーション(デイケア) ※機能の維持回復を図り日常生活の自立を支援するための、機能訓練を行う。

No.	事業所名	電話番号/FAX番号	所在地
1	会津西病院通所リハビリテーション みずき	TEL 57-1100 FAX 57-1100	〒969-6192 北会津町東小松2335番地
2	エミネンス芦ノ牧	TEL 92-5111 FAX 92-5115	〒969-5147 大戸町芦牧字湯平527-1
3	小野木クリニック指定通所 リハビリテーション事業所	TEL 26-5534 FAX 26-5538	〒965-0853 材木町二丁目5-20
4	通所リハビリテーションTRY	TEL 29-0207 FAX 29-0338	〒965-0863 湯川町1番66号
5	介護医療院 さくら 通所リハビリテーション	TEL 22-4075 FAX 22-4078	〒965-0801 宮町1-1
6	(老健)美野里 通所リハビリテーション	TEL 56-5000 FAX 56-5004	〒969-6188 北会津町東小松字南古川12
7	ライフケア鶴賀 通所リハビリテーション	TEL 33-0375 FAX 33-1125	〒965-0006 一箕町鶴賀字船ヶ森東535-1
8	グリーンケアハイツ 通所リハビリテーション	TEL 54-2300 FAX 54-2338	〒969-6254 大沼郡会津美里町荻窪字上野185
9	磐梯町(老健)「りんどう」	TEL 74-1660	〒969-3301 耶麻郡磐梯町磐梯字諏訪山2926



訪問看護 ※看護師等が訪問し、主治医の指示に従って、看護ケアを提供し、療養生活を支援する。

No.	事業所名	電話番号/FAX番号	所在地
1	会津中央訪問看護ステーション	TEL 36-5050 FAX 27-1110	〒965-0813 東山町大字石山字院内171
2	会津西訪問看護ステーション	TEL 56-5010 FAX 56-5030	〒969-6192 北会津町東小松2335
3	穴澤訪問看護ステーション	TEL 22-4030 FAX 39-0680	〒965-0801 宮町1-1
4	ウィル訪問看護ステーション会津	TEL 23-9660 FAX 23-9661	〒965-0032 旭町6-27
5	こころ訪問看護ステーション	TEL 27-4805 FAX 27-5474	〒965-0862 本町3番20号
6	竹田訪問看護ステーション	TEL 27-0711 FAX 29-9855	〒965-0862 本町2-60
7	ツクイ会津若松訪問看護ステーション	TEL 23-7935 FAX 23-7936	〒965-0024 白虎町213-2 会津東京海上日動ビルディング3階
8	ホーパス訪問看護ステーション会津若松	TEL 93-8812 FAX 93-8813	〒965-0037 中央2丁目2-1-1F
9	訪問看護かえりえ北青木	TEL 050-1751-0327 FAX 050-3852-3527	〒965-0824 北青木1-10
10	訪問看護ステーション アース(休止中)	TEL 36-7571 FAX 36-7571	〒965-0037 中央1丁目5-27
11	訪問看護なないろステーション	TEL 28-9831 FAX 36-6417	〒965-0818 東千石一丁目2-17
12	(有)夢と共生の21グループ 訪問看護ステーション百壽	TEL 28-5353 FAX 29-7334	〒965-0833 明和町5-5
13	ニチイケアセンターしおかわ訪問看護ステーション	TEL 0241-28-1898 FAX 0241-28-1896	〒969-3512 喜多方市塩川町東栄町2丁目2番地6

居宅療養管理指導※薬剤師等が利用者宅を訪問し、療養上の管理・指導・助言等を行う。

No.	事業所名	電話番号/FAX番号	所在地
1	あいあい薬局	TEL 29-6666 FAX 29-6668	〒965-0864 城西町5-56
2	あいあい薬局城北店	TEL 37-7701 FAX 37-7702	〒965-0043 城北町282番地
3	あいあい薬局門田日吉店	TEL 29-1666 FAX 29-1667	〒965-0840 飯寺南一丁目2番7号
4	あいセンター薬局	TEL 38-2188 FAX 38-2177	〒965-0876 山鹿町4-13
5	会津調剤薬局	TEL 36-7672 FAX 36-7673	〒965-0039 白虎二丁目4番地の2
6	会雄薬局	TEL 22-6878 FAX 22-6877	〒965-0033 行仁町2-15
7	アイン薬局 会津若松店	TEL 23-9538 FAX 37-7730	〒965-0005 一箕町亀賀字北柳原27-1
8	アイン薬局 会津中央店	TEL 32-1193 FAX 32-1192	〒965-0011 鶴賀町1-4
9	アイン薬局 山鹿店	TEL 38-3093 FAX 38-3092	〒965-0876 山鹿町4-20
10	アイン薬局 湯川店	TEL 38-2588 FAX 29-8778	〒965-0863 湯川町1-54
11	アイン薬局 鶴賀店	TEL 32-2700 FAX 32-2788	〒965-0006 一箕町大字鶴賀字堤2-70
12	アイン薬局 ハート会津店	TEL 85-8186 FAX 85-8187	〒969-3482 河東町谷沢字十文字74-2
13	アップル薬局	TEL 29-4193 FAX 29-4191	〒965-0802 徒之町4-18
14	あど薬局	TEL 32-6688 FAX 32-6688	〒965-0041 駅前町8-22
15	井関薬局	TEL 22-0363 FAX 22-7770	〒965-0042 大町2-7-6
16	いぶき薬局	TEL 37-1380 FAX 37-1382	〒965-0006 一箕町鶴賀字下居合60-5
17	かぼちゃ薬局飯寺店	TEL 29-1214 FAX 29-1247	〒965-0840 飯寺南一丁目14番18号
18	カワチ薬局花春店	TEL 38-3352 FAX 38-3353	〒965-0804 花春町5-1
19	きたあいづ薬局	TEL 57-1688 FAX 56-5058	〒969-6186 北会津町東小松字南古川26-1
20	くすのき薬局	TEL 38-3878 FAX 38-3879	〒965-0866 新横町1-23
21	くすのき薬局 西若松店	TEL 36-5188 FAX 36-5788	〒965-0853 材木町1-4-3
22	けやき薬局	TEL 29-5252 FAX 29-5255	〒965-0042 大町1-1-16
23	こくぶ調剤薬局 中町店	TEL 85-6329 FAX 85-6831	〒965-0878 中町2番85号
24	コスモ調剤薬局 米代店	TEL 38-3850 FAX 38-3851	〒965-0875 米代1-6-29
25	コスモ調剤薬局会津店	TEL 38-3870 FAX 38-3871	〒965-0862 本町1-2
26	さくら薬局 会津山鹿店	TEL 93-5370 FAX 93-5371	〒965-0876 山鹿町4番8号
27	さくら薬局 会津若松店	TEL 29-8755 FAX 29-8766	〒965-0863 湯川町1-62

28	サンチャンス薬局	TEL 29-6194 FAX 26-2268	〒965-0842 門田町中野字村東166-1
29	城東調剤薬局	TEL 28-8008 FAX 28-8007	〒965-0807 城東町6-19
30	千石調剤薬局	TEL 23-8336 FAX 23-8337	〒965-0817 千石町9-23
31	せくら薬局	TEL 39-3123 FAX 85-7393	〒965-0037 中央2-1-28
32	たかせ薬局	TEL 37-1611 FAX 37-1612	〒965-0058 町北町中沢字新田27-1
33	タカラ薬局	TEL 39-3175 FAX 39-3185	〒965-0044 七日町10-8
34	たんぽぽ薬局本町店	TEL 38-2565 FAX 38-2575	〒965-0862 本町10-8
35	調剤薬局ツルハドラッグ会津湯川店	TEL 38-3310 FAX 38-3310	〒965-0863 湯川町1-58
36	つるが薬局	TEL 23-9119 FAX 23-9229	〒965-0006 一箕町鶴賀字堤2-67
37	天薬局	TEL 38-1801 FAX 38-1808	〒965-0832 天神町31-4
38	トリム薬局 山鹿店	TEL 38-3200 FAX 38-3211	〒965-0862 本町1番35号
39	ひのき薬局	TEL 38-2838 FAX 38-2839	〒965-0818 東千石1-2-29
40	ファーマライズ薬局 飯盛店	TEL 39-3591 FAX 39-3592	〒965-0016 中島町6-1
41	ベース薬局山見町店	TEL 93-6330 FAX 93-6331	〒965-0021 山見町40-5
42	宝山堂薬局おうぎ町店	TEL 33-9383 FAX 33-9384	〒965-0005 一箕町亀賀字村前36-1
43	まちの薬局扇町店	TEL 37-1766 FAX 37-1767	〒965-0025 扇町31
44	みずき薬局	TEL 37-3088 FAX 37-3080	〒965-0005 一箕町亀賀字藤原416-2
45	(医) 吉田内科	TEL 27-0537 FAX 38-2263	〒965-0878 中町1番26号

短期入所生活介護(ショートステイ) ※短期間の入所で、食事・入浴などの介護や機能訓練を行う。

No.	事業所名	電話番号/FAX番号	所在地
1	(特養)会津敬愛苑	TEL 56-5822 FAX 56-5815	〒969-6188 北会津町東小松字南古川1
2	会津長寿園 短期入所生活介護事業所	TEL 27-1797 FAX 27-6250	〒965-0825 門田町黒岩字五百山丙459-3
3	(特養)会津みどりホーム	TEL 22-6511 FAX 22-6512	〒965-0062 神指町北四合字伊丹堂55-1
4	指定短期入所生活介護事業所 会津みどりホーム	TEL 37-7710 FAX 22-6620	〒965-0062 神指町北四合字伊丹堂62-2
5	芦ノ牧ホーム 指定短期入所生活介護事業所	TEL 92-3171 FAX 92-3029	〒969-5147 大戸町芦牧字壇ノ下845
6	健康倶楽部あいづ ショートステイ「鶴成館」	TEL 38-3861 FAX 38-3862	〒965-0840 飯寺南三丁目2番22号
7	(株)ケアネットショートステイ会津	TEL 85-7081 FAX 38-0021	〒965-0845 門田町工業団地37-1
8	ツクイ・サンシャイン会津若松	TEL 37-0871 FAX 37-0872	〒965-0056 金川町9-1
9	(特養)枝雪零苑	TEL 39-2777 FAX 39-2828	〒965-0001 一箕町松長字下長原152
10	ショートステイエスプリ	TEL 38-1520 FAX 38-1528	〒965-0825 門田町黒岩字石高194番2
11	ショートステイ絆	TEL 96-1101 FAX 96-1102	〒965-0202 湊町共和字西田面180
12	ショートステイしなのき西七日町	TEL 93-6209 FAX 93-6210	〒965-0045 西七日町6-12
13	(地域密着型特養) いちょうの木	TEL 0241-27-8338 FAX 0241-27-5668	〒969-3555 河沼郡湯川村大字佐野目字佐野北43番地
14	(特養)ラスール坂下	TEL 0242-93-5755 FAX 0242-93-5756	〒969-6531 河沼郡会津坂下町上口488番1
15	(特養)けいわ苑	TEL 0241-27-5311 FAX 0241-22-0105	〒969-3521 喜多方市塩川町字下前田21番地
16	特別養護老人ホームほほえみ	TEL 0241-23-6511 FAX 0241-23-6512	〒969-3532 喜多方市塩川町字藤の木11-1
17	(特養)咲楽の里	TEL 72-0557 FAX 72-0558	〒969-3101 耶麻郡猪苗代町字程塚2789
18	さゆりの園ショートステイ 指定短期入所生活介護事業所	TEL 0241-45-2921 FAX 0241-45-2926	〒969-4401 耶麻郡西会津町登世島字田畑乙2042-71
19	桐寿苑ショートステイ	TEL 0241-48-5033 FAX 0241-52-3626	〒969-7511 大沼郡三島町宮下字坂ノ下659
20	(特養)昭和ホーム	TEL 0241-58-1920 FAX 0241-58-1922	〒968-0104 大沼郡昭和村大字小中津川字石仏1930番地
21	(特養)ハーモニーハウス	TEL 57-1620 FAX 57-1621	〒969-6131 大沼郡会津美里町大石字下川原1-1

No.	事業所名	電話番号/FAX番号	所在地
22	(特養)宮川荘	TEL 54-6618 FAX 54-5031	〒969-6261 大沼郡会津美里町高田道上2969-1
23	(特養)リアンヴェール美里	TEL 54-4700 FAX 54-4701	〒969-6254 大沼郡会津美里町萩窪字上野186番1
24	(特養)レジデンスふじの郷	TEL 0241-69-1234 FAX 0241-69-1235	〒969-5345 南会津郡下郷町大字塩生字前原502-1

短期入所療養介護(ショートステイ) ※短期入所生活介護で医療的な治療や療養が必要な場合。

No.	事業所名	電話番号/FAX番号	所在地
1	エミネンス芦ノ牧	TEL 92-5111 FAX 92-5115	〒969-5147 大戸町芦ノ牧字湯平527-1
2	介護医療院 さくら	TEL 22-4075 FAX 22-4078	〒965-0801 宮町1-1
3	(老健)美野里	TEL 56-5000 FAX 56-5004	〒969-6188 北会津町東小松字南古川12
4	(老健)悠悠	TEL 24-0333	〒965-0001 一箕町松長字上長原54
5	ライフケア鶴賀	TEL 33-0375 FAX 33-1125	〒965-0006 一箕町鶴賀字船ヶ森東535-1
6	ライフサポート寧寧	TEL 33-3412 FAX 33-3411	〒965-0006 一箕町大字鶴賀字苅林39-1
7	(老健)グリーンケアハイツ	TEL 54-2300 FAX 54-2338	〒969-6254 大沼郡会津美里町萩窪字上野185
8	(老健)ケアテル猪苗代	TEL 66-3500 FAX 66-3501	〒969-2663 耶麻郡猪苗代町川桁字元寺2403-1
9	磐梯町(老健)「りんどう」	TEL 74-1660 FAX 74-1665	〒969-3301 耶麻郡磐梯町磐梯字諏訪山2926

福祉用具貸与 ※心身の機能が低下した方の、自立支援や介護負担を軽減するための福祉用具を貸し出す。

No.	事業所名	電話番号/FAX番号	所在地
1	オールパートナー福祉用具事業部	TEL 36-7871	〒965-0038 昭和町1番24号 オフィスショウワ2F
2	介護ショップ暖らん	TEL 93-9027 FAX 93-9029	〒965-0057 町北町大字藤室字横道162番地5
3	(有)介護福太郎	TEL 25-0620 FAX 22-0880	〒965-0037 中央二丁目1-21
4	(株)キャノピー	TEL 080-3339-1752 FAX 25-1782	〒965-0020 山見二丁目9番地の8
5	(株)ケアネット会津サービスセンター(休止中)	TEL 85-7080 FAX 38-0021	〒965-0845 門田町工業団地37-1
6	(株)JAライフクリエイト福島 介護福祉センター 会津	TEL 23-8481 FAX 23-8482	〒965-0076 高野町中沼字東坂才甲594
7	たけだテクノエイドセンター	TEL 23-9500 FAX 27-3900	〒965-0863 湯川町1-58
8	(株)同仁社ヘルスケア 会津営業所	TEL 76-1161 FAX 76-1130	〒969-3441 河東町南高野高塚227
9	ニチイケアセンター門田	TEL 38-3034 FAX 38-4145	〒965-0841 門田町日吉字小金井11
10	(株)ハッピーケア会津支店	TEL 36-6010 FAX 36-6090	〒965-0832 天神町22-15
11	平次建設(株)すずらん	TEL 28-9110 FAX 28-9121	〒965-0842 門田町大字中野字大道西55
12	マイム介護センター	TEL 37-3050 FAX 39-2113	〒965-0037 中央三丁目7番30号
13	松坂屋商会	TEL 28-1525 FAX 28-1526	〒965-0872 東栄町3番40号
14	和光商事(株)	TEL 56-4822 FAX 56-3879	〒969-6188 北会津町東小松南古川丁2851-1
15	会津リハビリ機器	TEL 93-9400 FAX 93-9401	〒969-6214 大沼郡会津美里町富川字上中川316
16	(有)塩田呉服店	TEL 54-3141 FAX 54-3123	〒969-6264 大沼郡会津美里町高田甲2764
17	(有)ヤマニ医療商会	TEL 84-1055 FAX 84-1056	〒969-6514 河沼郡会津坂下町五香道下208
18	介護サポートセンターさくら	TEL 0241-78-8088 FAX 0241-78-2225	〒967-0304 南会津郡南会津町松戸原223番地
19	日本ウイール・チェアー(株)福島支店	TEL 024-546-6981 FAX 024-545-0800	〒960-8163 福島市方木田字上仲田1-3
20	愛宕商事(株)郡山支店 ライフサポート・ソリューション部	TEL 024-962-1755 FAX 024-962-1756	〒963-0221 郡山市亀田西67番地
21	丸光産業株式会社 丸光ケアサービス レンタル	TEL 024-934-0339 FAX 024-934-0378	〒963-8043 郡山市名郷田1-11 カーサ名郷田102

福祉用具販売(介護予防福祉用具販売)

No.	事業所名	電話番号/FAX番号	所在地
1	オールパートナー福祉用具事業部	TEL 36-7871	〒965-0038 昭和町1番24号 オフィスショウワ2F
2	介護ショップ暖らん	TEL 93-9027 FAX 93-9029	〒965-0057 町北町大字藤室字横道162番地5
3	(有)介護福太郎	TEL 25-0620 FAX 22-0880	〒965-0037 中央二丁目1-21
4	株式会社 キャノピー	TEL 080-3339-1752 FAX 25-1782	〒965-0020 山見二丁目9番地の8
5	(株)ケアネット会津サービスセンター(休止中)	TEL 85-7080 FAX 38-0021	〒965-0845 門田町工業団地37-1
6	(株)JAライフクリエイト福島 介護福祉センター 会津	TEL 23-8481 FAX 23-8482	〒965-0076 高野町中沼字東坂才甲594
7	たけだテクノエイドセンター	TEL 23-9500 FAX 27-3900	〒965-0863 湯川町1-58
8	(株)同仁社ヘルスケア 会津営業所	TEL 76-1161 FAX 76-1130	〒969-3441 河東町南高野高塚227
9	ニチケアセンター門田	TEL 38-3034 FAX 38-4145	〒965-0841 門田町日吉字小金井11
10	(株)ハッピーケア会津支店	TEL 36-6010 FAX 36-6090	〒965-0832 天神町22番15号
11	平次建設(株)すずらん	TEL 28-9110 FAX 28-9121	〒965-0842 門田町大字中野字大道西55
12	マイム介護センター	TEL 37-3050 FAX 39-2113	〒965-0037 中央三丁目7番30号
13	松坂屋商会	TEL 28-1525 FAX 28-1526	〒965-0872 東栄町3番40号
14	和光商事(株)	TEL 56-4822 FAX 56-3879	〒969-6188 北会津町東小松南古川丁2851-1
15	会津リハビリ機器	TEL 93-9400 FAX 93-9401	〒969-6214 大沼郡会津美里町富川字上中川316
16	(有)塩田呉服店	TEL 54-3141 FAX 54-3123	〒969-6264 大沼郡会津美里町字高田甲2764
17	(有)ヤマニ医療商会	TEL 84-1055 FAX 84-1056	〒969-6514 河沼郡会津坂下町五香道下208
18	介護サポートセンターさくら	TEL 0241-78-8088 FAX 0241-78-2225	〒967-0304 南会津郡南会津町松戸原223番地
19	日本ウイール・チェアー(株)福島支店	TEL 024-546-6981 FAX 024-545-0800	〒960-8163 福島市方木田字上仲田1-3
20	愛宕商事(株)郡山支店 ライフサポート・ソリューション部	TEL 024-962-1755 FAX 024-962-1756	〒963-0221 郡山市亀田西67番地
21	丸光産業株式会社 丸光ケアサービス レンタル	TEL 024-934-0339 FAX 024-934-0378	〒963-8043 郡山市名郷田1-11 カーサ名郷田102

介護医療院 ※長期医療を必要とする方の長期療養のための医療と日常生活上の介護を一体的に行う。

No.	事業所名	電話番号/FAX番号	所在地
1	介護医療院さくら	TEL 22-4075 FAX 22-4078	〒965-0801 宮町1番1号
2	介護医療院いりさわ	TEL 0241-22-2610 FAX 0241-22-2089	〒966-0041 喜多方市蒔田3106-2
3	介護医療院 鳴瀬病院	TEL 0241-24-3333 FAX 0241-24-3770	〒960-0087 喜多方市稲荷宮7307-1

介護老人福祉施設(特別養護老人ホーム) ※常時介護が必要で自宅での生活が困難な高齢者の、日常生活介護を行う。

No.	事業所名	電話番号/FAX番号	所在地
1	会津敬愛苑	TEL 56-5822 FAX 56-5815	〒969-6188 北会津町東小松字南古川1
2	会津みどりホーム	TEL 22-6511 FAX 22-6512	〒965-0062 神指町北四合字伊丹堂55-1
3	芦ノ牧ホーム	TEL 92-3171 FAX 92-3029	〒969-5147 大戸町芦牧字壇ノ下845
4	絆	TEL 96-1101 FAX 96-1102	〒965-0202 湊町共和字西田面180
5	枝雪零苑	TEL 39-2777 FAX 39-2828	〒965-0001 一箕町松長字下長原152
6	気生苑	TEL 36-7033 FAX 36-7747	〒965-0038 昭和町1番36号
7	天生	TEL 37-2311 FAX 37-2312	〒965-0001 一箕町松長6丁目12番地1
8	会津寿楽荘	TEL 83-0185 FAX 83-0311	〒969-6584 河沼郡会津坂下町塔寺字北原645
9	ラスール坂下	TEL 0242-93-5755 FAX 0242-93-5756	〒969-6531 河沼郡会津坂下町上口488番1
10	あたまホーム	TEL 024-984-2766 FAX 024-984-2772	〒963-1303 郡山市熱海町玉川字阿曾沢1-30
11	伊南ホーム	TEL 0241-76-2900 FAX 0241-76-2941	〒967-0501 南会津郡南会津町古町字太子堂186-1
12	いなわしろホーム	TEL 66-4123 FAX 66-4027	〒969-2661 耶麻郡猪苗代町三郷字寺南7962-1
13	けいわ苑	TEL 0241-27-5311 FAX 0241-28-0015	〒969-3521 喜多方市塩川町字下前田21番
14	ほほえみ	TEL 0241-23-6511 FAX 0241-23-6512	〒969-3532 喜多方市塩川町字藤の木11-1
15	レジデンスふじの郷	TEL 0241-69-1234 FAX 0241-69-1235	〒969-5345 南会津郡下郷町大字塩生字前原502番地1
16	かねやまホーム	TEL 0241-55-3341 FAX 0241-55-3261	〒968-0006 大沼郡金山町中川字沖根原1324
17	北原荘	TEL 0241-24-4567 FAX 0241-24-4568	〒966-0902 喜多方市松山町村松字北原3656-11
18	咲楽の里	TEL 72-0557 FAX 72-0558	〒969-3101 耶麻郡猪苗代町字程塚2789
19	さつき荘	TEL 0248-25-3102 FAX 0248-25-5036	〒961-8071 西白河郡西郷村真船字芝原341-6
20	さゆりの園	TEL 0241-45-2921 FAX 0241-45-2926	〒969-4401 耶麻郡西会津町登世島字田畑乙2042-71
21	下郷ホーム	TEL 0241-67-2047 FAX 0241-67-3469	〒969-5344 南会津郡下郷町沢田字若林甲1572
22	しょうぶ苑	TEL 0241-23-0777 FAX 0241-22-0105	〒966-0005 喜多方市岩月町大都字菖蒲沢3610-1
23	昭和ホーム	TEL 0241-58-1920 FAX 0241-58-1922	〒968-0104 大沼郡昭和村大字小中津川字石仏1930番地
24	田島ホーム	TEL 0241-63-1111 FAX 0241-63-1115	〒967-0006 南会津郡南会津町永田字風下3-1
25	只見ホーム	TEL 0241-84-7550 FAX 0241-84-7551	〒968-0442 南会津郡只見町長浜字久保田1
26	玉川ホーム	TEL 024-984-3836 FAX 024-984-3804	〒963-1303 郡山市熱海町玉川字阿曾沢11-1
27	桐寿苑	TEL 0241-48-5033 FAX 0241-52-3626	〒969-7511 大沼郡三島町宮下字坂ノ下659
28	南郷ホーム	TEL 0241-73-2811 FAX 0241-73-2822	〒967-0632 南会津郡南会津町片貝字中田97
29	ハーモニーハウス	TEL 57-1620 FAX 57-1621	〒969-6131 大沼郡会津美里町大石字下川原1-1
30	ハッピーランドやまと	TEL 0241-38-3008 FAX 0241-30-1530	〒969-4103 喜多方市山都町木幡字下村道下乙1537-1
31	福島県飯坂ホーム	TEL 024-542-5124 FAX 024-542-0450	〒960-0201 福島市飯坂町字上原26-1
32	福柳苑	TEL 0241-41-1165 FAX 0241-41-1167	〒969-7206 河沼郡柳津町飯谷字前林甲370
33	みどりの郷	TEL 0243-66-2660 FAX 0243-66-2661	〒964-0203 二本松市木幡字東和代65-1
34	宮川荘	TEL 54-6618 FAX 54-5031	〒969-6261 大沼郡会津美里町字高田道上2969-1
35	(特養)リアンヴェール美里	TEL 54-4700 FAX 54-4701	〒969-6254 大沼郡会津美里町萩窪字上野186番1
36	やまぶき荘	TEL 0248-25-2106 FAX 0248-25-5031	〒961-8061 西白河郡西郷村大字小田倉字上上野原2-2
37	優雅	TEL 0241-64-5110 FAX 0241-64-5109	〒967-0004 南会津郡南会津町田島字北下原111

介護老人保健施設(老人保健施設) ※在宅生活に復帰できるようリハビリを中心とする医療ケアと日常生活の介護を行う。

No.	事業所名	電話番号/FAX番号	所在地
1	エミネンス芦ノ牧	TEL 92-5111 FAX 92-5115	〒969-5147 大戸町芦牧字湯平527-1
2	天生	TEL 37-7088 FAX 37-7065	〒965-0001 一箕町松長6丁目12番地1
3	美野里	TEL 56-5000 FAX 56-5004	〒969-6188 北会津町東小松字南古川12
4	悠悠	TEL 24-0333 FAX 24-0334	〒965-0001 一箕町大字松長字上長原54
5	ライフケア鶴賀	TEL 33-0375 FAX 33-1125	〒965-0006 一箕町大字鶴賀字船ヶ森東535-1
6	ライフサポート寧寧	TEL 33-3412 FAX 33-3411	〒965-0006 一箕町大字鶴賀字苅林39-1
7	憩の森	TEL 0241-45-4231 FAX 0241-45-4232	〒969-4401 耶麻郡西会津町登世島字田畑乙2042-65
8	グリーンケアハイツ	TEL 54-2300 FAX 54-2338	〒969-6254 大沼郡会津美里町荻窪字上野185
9	ケアテル猪苗代	TEL 66-3030 FAX 66-3501	〒969-2663 耶麻郡猪苗代町川桁字元寺2403-1
10	ケアホームやまと	TEL 0241-38-2600 FAX 0241-30-1151	〒969-4103 喜多方市山都町木幡字毬塚丁1571
11	こぶし苑	TEL 0241-84-2101 FAX 0241-84-2769	〒968-0442 南会津郡只見町長浜字唱平31
12	多生苑 猪苗代	TEL 72-1818 FAX 72-1811	〒969-3121 耶麻郡猪苗代町字梨木西101番地
13	天心ケアハイツ	TEL 0241-23-3422 FAX 0241-23-3468	〒966-0902 喜多方市松山町村松字北原3656-3
14	なごみ	TEL 83-7530 FAX 83-7531	〒969-6593 河沼郡会津坂下町字上柳田2210-1
15	パステルヴィレッジ小野	TEL 0241-22-7110 FAX 0241-23-1718	〒966-0039 喜多方市字加登2971-1
16	湯花里苑	TEL 0241-78-8250 FAX 0241-78-8255	〒967-0333 南会津郡南会津町湯ノ花648
17	りんどう	TEL 74-1660 FAX 74-1665	〒969-3301 耶麻郡磐梯町磐梯字諏訪山2926

特定施設入居者生活介護(介護付有料老人ホーム)

※介護保険の指定を受けた有料老人ホームや軽費老人ホームなどで生活しながら、日常生活上の介護や機能訓練を行う。

No.	事業所名	電話番号/FAX番号	所在地
1	介護付有料老人ホーム「健康倶楽部館(クラブハウス) ファンコート南」	TEL 26-4100 FAX 26-4104	〒965-0835 館馬町6-2
2	介護付有料老人ホーム多生苑西栄町	TEL 27-1577 FAX 27-1588	〒965-0877 西栄町8番20号
3	ツクイ・サンシャイン会津若松	TEL 37-0871 FAX 37-0872	〒965-0056 金川町9-1
4	プラセール日新	TEL 28-6581 FAX 28-6517	〒965-0861 日新町10-10
5	介護付き有料老人ホーム レジデンス桜子	TEL 38-3577 FAX 38-3588	〒965-0809 城南町3番41号
6	介護付有料老人ホーム シルクケア坂下	TEL 85-8020 FAX 85-8030	〒969-6572 河沼郡会津坂下町大字羽林字西碓183

特定施設入居者生活介護(外部サービス利用型) ※養護老人ホーム

No.	事業所名	電話番号/FAX番号	所在地
1	会津長寿園	TEL 27-1797 FAX 27-6250	〒965-0825 門田町黒岩字五百山丙459-3

## 地域密着型サービス

※地域に根ざした介護サービスを提供する。比較的小規模で、原則として市民のみが利用できる。

認知症対応型共同生活介護(グループホーム) ※認知症高齢者が共同生活をする住宅で、食事・入浴等のサービスを行う。

No.	事業所名	電話番号/FAX番号	所在地
1	葵グループホーム山見	TEL 77-2480 FAX 36-7911	〒965-0020 山見二丁目11番地の7
2	健康倶楽部家 鶴成館	TEL 38-3854 FAX 38-3856	〒965-0840 飯寺南三丁目2番21号
3	グループホームこころのさと	TEL 37-1331 FAX 37-1332	〒965-0055 石堂町6-30
4	グループホームこすもす	TEL 24-9711 FAX 23-8977	〒965-0064 神指町黒川湯川東228
5	グループホームしなのき真宮	TEL 36-7188 FAX 58-3380	〒965-0103 真宮新町南一丁目2番1号
6	グループホーム東山しょうぶ苑	TEL 29-3003 FAX 29-3003	〒965-0817 千石町5-8
7	グループホームみなづる	TEL 75-5501 FAX 75-5501	〒969-3481 河東郡山字中子山25-1
8	ケアネットグループホームあいづ	TEL 85-7082 FAX 38-0021	〒965-0845 門田町工業団地37-1
9	健康倶楽部あいづ グループホーム「アルコート南」	TEL 36-7500 FAX 36-7505	〒965-0835 館馬町6番14号
10	健康倶楽部あいづ グループホーム「アルコート南Ⅱ」	TEL 93-7263 FAX 93-7264	〒965-0835 館馬町6番13号
11	健康倶楽部あいづ グループホーム「鶴成館」	TEL 38-3864 FAX 38-3862	〒965-0840 飯寺南三丁目2番22号
12	ハーモニー松長	TEL 37-0505 FAX 37-0506	〒965-0001 一箕町松長五丁目11番地31

認知症対応型通所介護(デイサービス) ※認知症の方を対象とした専門的な介護や機能訓練を行うデイサービス。

No.	事業所名	電話番号/FAX番号	所在地
1	会津長寿園デイサービスセンター	TEL 27-1797 FAX 27-6250	〒965-0825 門田町黒岩字五百山丙459-3
2	おばちゃんち(休止中)	TEL 22-5123 FAX 25-5880	〒965-0044 七日町13-29
3	ケアネット 共用型デイサービスあいづ	TEL 85-7082 FAX 38-0021	〒965-0845 門田町工業団地37-1
4	健康倶楽部家 鶴成館	TEL 38-3853 FAX 38-3856	〒965-0840 飯寺南三丁目2番21号
5	(特養)枝雪雪苑 デイサービスセンター(休止中)	TEL 39-2777 FAX 39-2828	〒965-0001 一箕町松長字下長原152
6	認知症専門デイサービス OASIS(休止中)	TEL 38-3386 FAX 38-3387	〒965-0876 山鹿町4-3
7	認知症専門デイサービス OASIS2号館	TEL 27-5533 FAX 27-5550	〒965-0876 山鹿町4-3
8	みなづるデイサービスセンター	TEL 75-5501 FAX 75-5501	〒969-3481 河東郡山字中子山25-1
9	医療生協デイサービスセンターあおぞら	TEL 37-1055 FAX 37-1016	〒965-0064 神指町黒川湯川東205-1

地域密着型通所介護(デイサービス) ※定員18人以下の小規模なデイサービス。

No.	事業所名	電話番号/FAX番号	所在地	相当	緩和
1	こころのさとデイサービスセンター	TEL 37-1331 FAX 37-1332	〒965-0055 石堂町6-30	○	
2	デイサービスセンター 緑	TEL 77-6243 FAX 77-5878	〒965-0826 門田町大字御山字村中341番地の2	○	
3	デイサービス おともだち会津	TEL 23-8927 FAX 23-8446	〒965-0844 門田町一ノ堰字村西386番地の1	○	
4	デイサービス おら家	TEL 32-5160 FAX 32-5162	〒965-0004 一箕町大字八角字中村東66-1	○	
5	デイサービスセンター 湊	TEL 94-2381 FAX 94-2382	〒965-0201 湊町大字赤井字屋敷108-1	○	
6	デイサービスセンターみらい東千石	TEL 26-8349 FAX 27-0910	〒965-0818 東千石三丁目4-67	○	
7	デイサービス 温っ家(ぼっか)	TEL 85-7860 FAX 93-6455	〒965-0840 飯寺南一丁目11番40号	○	
8	デイサービス 楽楽すみよし	TEL 23-9901 FAX 23-9902	〒965-0855 住吉町2番3号	○	
9	菜の花	TEL 23-4363 FAX 23-4364	〒965-0029 藤原二丁目22番地の2		
10	メディカルガーデン笑一しょう	TEL 36-7201 FAX 36-7202	〒965-0020 山見二丁目9番地の9	○	
11	よってくなんしょ。暖らんの家	TEL 93-5092 FAX 93-5093	〒965-0057 町北町大字藤室字横道162番地の5	○	

小規模多機能型居宅介護 ※通所を中心に、訪問系・宿泊系サービスを組み合わせた多機能なサービスを提供する。

No.	事業所名	電話番号/FAX番号	所在地
1	ゲストハウス けいざん	TEL 85-8630 FAX 85-8638	〒965-0812 慶山1丁目11-23
2	ゲストハウス けいざん2号館	TEL 23-8290 FAX 23-8292	〒965-0812 慶山1丁目11-3
3	健康倶楽部あいづ 小規模多機能型居宅介護事業所「アルコート南」	TEL 28-7665 FAX 28-7333	〒965-0835 館馬町6番11号
4	健康倶楽部家 鶴成館	TEL 38-3852 FAX 38-3856	〒965-0840 飯寺南三丁目2番21号
5	小規模多機能型居宅介護 オレンジ	TEL 27-5555 FAX 27-5556	〒965-0862 本町2-60
6	小規模多機能型居宅介護 みなと	TEL 93-2303 FAX 93-2307	〒965-0202 湊町大字共和字西田面1番地1
7	小規模多機能型居宅介護みなと2号館	TEL 93-2055 FAX 93-2056	〒965-0202 湊町大字共和字西田面12番地1
8	小規模多機能すずかぜ東山	TEL 27-0288 FAX 27-7447	〒965-0813 東山町大字石山字院内556-10
9	小規模多機能すずかぜ山見	TEL 77-2210 FAX 36-7910	〒965-0020 山見二丁目11番地の7
10	ハーモニー松長	TEL 37-0505 FAX 37-0506	〒965-0001 一箕町松長五丁目11番地31
11	多機能介護エスプリ	TEL 38-1520 FAX 38-1528	〒965-0825 門田町黒岩字石高194番2
12	ておす	TEL 36-7562 FAX 36-7563	〒965-0029 藤原二丁目22番地の3

看護小規模多機能型居宅介護(複合型サービス) ※小規模多機能型居宅介護に、訪問看護を組み合わせたサービス。

No.	事業所名	電話番号/FAX番号	所在地
1	看護小規模多機能型居宅介護 医療生協のどか	TEL 23-8512 FAX 23-8513	〒965-0818 東千石町一丁目2-17
2	看護小規模多機能型居宅介護事業所 かをり	TEL 27-5518 FAX 27-5519	〒965-0862 本町2-60
3	看多機かえりえ北青木	TEL 050-1750-7169 FAX 050-3852-3527	〒965-0824 北青木1-10
4	ホームケアCOCOLO	TEL 27-5315 FAX 27-5474	〒965-0862 本町3-20

定期巡回・随時対応型訪問介護看護 ※24時間対応の訪問介護看護サービス。

No.	事業所名	電話番号/FAX番号	所在地
1	ケアコールセンター悠里	TEL 85-8460 FAX 85-8461	〒965-0842 門田町大字中野字屋敷72番地22

## 介護保険以外の機関及び施設

ケアハウス ※60歳以上で自炊ができない程度身体機能が低下する等家庭で生活することに不安がある方を対象とする。

No.	事業所名	電話番号/FAX番号	所在地
1	ケアハウス啓愛ヴィラ	TEL 0241-24-5517 FAX 0241-23-3468	〒966-0902 喜多方市松山町村松字北原3656-1
2	ハーモニーほんごう	TEL 57-1255 FAX 57-1256	〒969-6155 大沼郡会津美里町北川原14
3	ハーモニーあいづ	TEL 32-0041 FAX 32-0051	〒965-0001 一箕町松長五丁目11-31

養護老人ホーム ※概ね65歳以上で、環境上・経済的な理由から自宅での生活が困難な低所得者を対象とする。

No.	事業所名	電話番号/FAX番号	所在地
1	会津長寿園	TEL 27-1797 FAX 27-6250	〒965-0825 門田町黒岩字五百山丙459-3
2	鮮雲荘	TEL 0241-22-4133 FAX 0241-22-4179	〒966-0902 喜多方市松山町村松字北原3651
3	福島県希望ヶ丘ホーム	TEL 024-951-9900 FAX 024-951-9673	〒963-8035 郡山市希望ヶ丘31-26
4	緑光園(盲養護)	TEL 024-542-8822 FAX 024-542-8823	〒960-0211 福島市飯坂町湯野字梁尻1-1



有料老人ホーム(住宅型) ※概ね65歳以上で要介護状態の方を主に対象とする。

No.	事業所名	電話番号/FAX番号	所在地
1	いにしえの郷	TEL 23-8926 FAX 23-8446	〒965-0844 門田町大字ノ堰字村西386番地の1
2	医療生協あおぞらハウス	TEL 37-1055 FAX 37-1016	〒965-0064 神指町大字黒川字湯川東205-1
3	医療生協 のどか	TEL 23-8512 FAX 23-8513	〒965-0818 東千石一丁目2-17
4	オリーブ	TEL 58-1640 FAX 58-1640	〒965-0103 真宮新町南二丁目136-2
5	共生ハウスみんなの里Ⅲ	TEL 27-1125 FAX 29-7334	〒965-0833 明和町4-12
6	ケアホームあいづ	TEL 23-8291 FAX 23-8292	〒965-0812 慶山1丁目11-3
7	ケアホームけいざん	TEL 85-8631 FAX 85-8638	〒965-0812 慶山1丁目11-23
8	しなのきホーム石堂	TEL 37-1271 FAX 37-1272	〒965-0053 町北町大字上荒久田字畑村東83-1
9	しなのきホーム橋本	TEL 22-3681 FAX 23-7006	〒965-0048 橋本一丁目4-14
10	しなのきホーム新横	TEL 85-6336 FAX 27-6050	〒965-0866 新横町4-10
11	しなのきホーム新横東	TEL 85-8233 FAX 85-8333	〒965-0866 新横町4番6号
12	しなのきホーム真宮	TEL 58-1150 FAX 58-1151	〒965-0102 真宮新町北二丁目18
13	しなのきホーム真宮北	TEL 58-1153 FAX 58-1154	〒965-0102 真宮新町北二丁目8
14	住宅型有料老人ホームルピナス	TEL 93-7343 FAX 93-7345	〒965-0064 神指町大字黒川字湯川東339番1号
15	ねむの木	TEL 22-6506 FAX 36-7422	〒965-0048 橋本二丁目6-8
16	陽だまりのゆめホーム	TEL 36-5021 FAX 36-5022	〒965-0848 飯寺北1丁目9-28
17	ホームエスプリ	TEL 38-1520 FAX 38-1528	〒965-0825 門田町黒岩字石高194番2
18	まごころホーム	TEL 27-4555 FAX 27-4555	〒965-0843 門田町大字徳久字竹之元873-2
19	まごころホーム2号館	TEL 36-6311 FAX 36-6312	〒965-0843 門田町大字徳久字竹之元1233番地2
20	みらい東千石	TEL 26-8349 FAX 27-0910	〒965-0818 東千石三丁目4-67
21	門田の家	TEL 38-3410 FAX 29-2332	〒965-0826 門田町大字御山字村下305-1
22	有料老人ホームあずみ	TEL 56-2677 FAX 56-2677	〒969-6188 北会津町東小松2335
23	ライフステージいぶ樹	TEL 36-5580 FAX 36-5570	〒965-0811 和田1丁目7-41
24	Lively Home 悠里	TEL 38-3630 FAX 38-3635	〒965-0825 門田町大字黒岩字石高117番9

サービス付き高齢者向け住宅 ※高齢者の暮らしを支援するサービスの付いたバリアフリー住宅。

No.	事業所名	電話番号/FAX番号	所在地
1	アルコート南	TEL 28-7665 FAX 28-7333	〒965-0835 館馬町6番11号
2	セレッソよねだい	TEL 28-6541	〒965-0875 米代2丁目1-10
3	ておす	TEL 36-7560 FAX 36-7563	〒965-0029 藤原二丁目22番地の3
4	ライフサポートハウス喜楽～会津～	TEL 23-7703 FAX 23-7062	〒965-0042 大町2丁目8-18
5	丘の一番星	TEL 93-5766 FAX 93-5767	〒965-0001 一箕町松長1-19

車いすタクシー

No.	事業所名	電話番号/FAX番号	所在地
1	会津交通(株)	TEL 26-6655 FAX 26-6699	〒965-0872 東栄町1番83号
2	会津乗合自動車(株)	TEL 38-1234 FAX 22-5755	〒965-0024 白虎町195
3	介護タクシー會津	TEL 25-4917	〒965-0025 扇町一丁目3番地の5
4	介護タクシーアイリス	TEL 29-8350	〒965-0856 幕内東町2-22
5	介護タクシーあかり	TEL 85-8886	〒965-0071 高野町大字木流字橋本244
6	介護タクシーうさぎ	TEL 29-1589	〒965-0836 館脇町4-8
7	介護タクシー縁(えん)	TEL 29-6965	〒965-0849 幕内南町6番39号
8	介護タクシーおおば	TEL 32-8253, 080-6037-1879	〒965-0014 大塚1丁目10番22号
9	介護タクシーたいよう	TEL 77-4762 FAX 77-4561	〒965-0044 七日町13-29
10	介護タクシーつくし	TEL 23-4022 FAX 27-9470	〒965-0842 門田町大字中野字大道西68-11
11	介護タクシーともちゃん	TEL 56-4777	〒969-8163 北会津町上米塚1765-2
12	介護タクシー ハッピーロード ランラン	TEL 0120-972-850	〒969-3481 河東町郡山字金道20-1
13	介護タクシーひまわり 本店営業所	TEL 83-5506 FAX 83-0482	〒969-6541 河沼郡会津坂下町字四十石322-30
14	介護タクシー結	TEL 070-1144-2626	〒965-0876 山鹿町1-2
15	介護タクシー夢21	TEL 28-2505	〒965-0833 明和町5番5号
16	介護福祉タクシー絆	TEL 080-1812-9555	〒969-5114 大戸町上雨屋182
17	介護福祉タクシーやすらぎ	TEL 090-7065-1565, 27-8896	〒965-0811 和田一丁目1-41
18	ケアタクシーいろどり	TEL 090-4809-0365	〒965-0027 花畑東5-46
19	(有)ネットケアプランニング	TEL 93-6370	〒965-0103 真宮新町南二丁目133-3
20	(資)広田タクシー	TEL 75-2321 FAX 75-5221	〒969-3471 河東町広田字広田54-1
21	NPO法人ふれあいづマイル	TEL 27-1648 FAX 93-9263	〒965-0818 東千石一丁目1番11号
22	民間救急・介護タクシー レインボー	TEL 75-5636 FAX 23-9310 (助成券の利用は7時から18時まで)	〒969-3421 河東町熊野堂字高館117
23	介護タクシー 楽楽サポート	TEL 080-8600-1088	〒969-6256 大沼郡会津美里町上戸原字立所前615-4
24	介護タクシー 喜多	TEL 080-6141-9788	〒969-6156 大沼郡会津美里町瀬戸屋前甲2255
25	介護福祉タクシー シオタ	TEL 54-3141 FAX 54-3123	〒969-6264 大沼郡会津美里町字高田甲2764
26	はびねす	TEL 23-4003 FAX 54-7071	〒969-6251 大沼郡会津美里町永井野字東川原133
27	マイルド介護タクシー	TEL 78-3267 FAX 78-3267	〒969-6402 大沼郡会津美里町新屋敷字上深田甲1495-3

## 介護保険以外のサービス提供事業者

介護保険などで補えない様々なサービス支援

No.	事業所名	電話番号/FAX番号	所在地
1	一般社団法人 fukucier	TEL 93-7272 FAX 93-7277	〒965-0037 中央1-5-29 B.step304
2	介護タクシー たいよう	TEL 77-4762	〒965-0044 七日町13-29
3	ハッピーロード ランラン	TEL 0120-972-850	〒969-3481 河東町郡山字金道20-1
4	ちやるむ (訪問美容)	TEL 23-7832	〒965-0825 門田町黒岩大字大坪184-2