

平成 21 年度

市 税 概 要



会津若松市

目 次

I 市の概況

1 市域の変遷	1
2 人口及び世帯数の推移	1
3 会津若松市行政機構図	2
4 税務機構及び事務分掌	4
5 税務職員	5
(1) 職員数	5
(2) 税務職員の特殊勤務手当	5

II 市税と財政の状況

1 一般会計歳入歳出決算額の推移	6
(1) 歳入	6
(2) 歳出	8
2 市税の税目別決算額の推移	10
3 平成21年度歳入歳出予算(当初)	12
4 平成21年度市税歳入予算(当初)	13
5 市が課することのできる税目とその税率	14

III 市民税

1 納税義務者等に関する調	15
2 納税義務者	15
3 個人市民税	15
(1) 個人市民税の特別徴収義務者等に対する調	15
(2) 個人市民税の納税義務者等に関する調	16
(3) 個人市民税所得割段階別課税状況調	18
① 平成17年度	18
② 平成18年度	20
③ 平成19年度	22
④ 平成20年度	24
⑤ 平成21年度	26
(4) 個人市民税業種別所得割の調(平成17年度～平成21年度)	28
(5) 個人市県民税の減免に関する調	29
(6) 税率表	30
① 均等割	30
② 所得割税率表とその推移	30
(7) 賦課関係	31
① 所得控除額とその推移	31

②	個人市民税の課税方法	33
③	個人市民税の納入方法	33
④	市民税課税事務の実施要領	34
4	法人市民税	35
(1)	法人市民税額等の調	35
(2)	法人市民税の減免に関する調べ	35
IV	固定資産税	
1	土地に関する調	36
(1)	総括表	36
(2)	平均価格に関する調	37
(3)	最高価格に関する調	37
2	家屋に関する調	38
3	償却資産に関する調	38
4	国有資産等所在市町村交付金	38
5	土地及び家屋価格等縦覧帳簿縦覧並びに固定資産課税台帳閲覧件数	39
6	固定資産税の減免に関する調	39
7	概要調書	40
(1)	土地に関する概要調書	40
(2)	家屋に関する概要調書	42
(3)	償却資産に関する概要調書	43
8	固定資産課税事務の実施要領	44
V	諸税	
1	特別土地保有税に関する調	45
(1)	納税義務者	45
(2)	税額等の調	45
(3)	課税方式	45
(4)	課税の停止	45
2	軽自動車税に関する調	46
(1)	課税台数及び調定額に関する調	46
(2)	減免に関する調	48
3	市たばこ税に関する調	48
4	入湯税に関する調	48
VI	徴収	
1	滞納整理	49
(1)	平成20年度差押執行及び交付要求状況	49
(2)	年度別差押執行状況	49
(3)	年度別差押換価状況	49

(4) 年度別交付要求及び配当状況	49
2 不納欠損	50
(1) 平成20年度不納欠損額調書	50
(2) 年度別不納欠損額調	50
3 前納報奨金	51
4 納税貯蓄組合	52
(1) 機 構	52
(2) 納税貯蓄組合数及び組合員数並びにその推移	52
(3) 市税収納状況	52
(4) 納税貯蓄組合奨励金の交付基準	53
(5) 納税貯蓄組合奨励金の交付額	53
(6) 優良納税貯蓄組合長及び組合の表彰	54
(7) 納税貯蓄組合連合会	54
(8) 連合会の組合長表彰	54
(9) 納税貯蓄組合の育成指導	54
5 口座振替	55
6 口座振替と納税組合の収納額	55
7 市税の徴収に要する経費等に関する調	56
VII 固定資産評価審査委員会	
1 委員数	58
2 審査の申出及び決定に関する調	58
3 その他	58
(1) 委員報酬	58
(2) 委員定数の推移	58
(3) 過去の審査件数	58
VIII 参考資料	
1 市税の税率等の変遷	59
2 市税の徴収額等の推移	71
3 市町村廃置分合の沿革概念図	79

I 市の概況

1 市域の変遷

合併、境界変更等の状況			合併後面積
年月日	内容	増加面積	
明治22年4月1日 (明治の大合併)	「市制町村制」施行により、北会津郡若松桂林寺町外82町が合併、同郡日吉村及び年貢町村の各一部を編入し、北会津郡若松町成立		5.67km ²
明治32年4月1日	市制施行により、若松市成立		
昭和12年4月1日	北会津郡町北村の一部(大字藤室、上荒久田及び石堂の各一部)を若松市に編入	0.75km ²	6.42km ²
昭和26年4月1日	北会津郡町北村を廃し、若松市に編入	5.16km ²	11.58km ²
昭和27年1月1日	境界変更、北会津郡門田村の一部(大字年貢町の一部、会津高校敷地)を若松市に編入	0.04km ²	11.62km ²
昭和30年1月1日 (昭和の大合併)	北会津郡湊村、一箕村、高野村、神指村、門田村、大戸村及び東山村を廃し、若松市に編入。若松市の名称を会津若松市と変更	269.25km ²	280.87km ²
昭和30年4月1日	境界変更、大沼郡本郷町の一部(大字小谷)を会津若松市に編入	5.39km ²	286.26km ²
平成2年10月1日	南会津郡下郷町及び大沼郡本郷町との境界協議(普通交付税算定用)による面積増加	0.12km ²	286.38km ²
平成12年2月1日	猪苗代湖の湖面上の境界確定による面積増加	28.90km ²	315.28km ²
平成16年11月1日	北会津郡北会津村を廃し、会津若松市に編入	28.18km ²	343.46km ²
平成17年11月1日	河沼郡河東町を廃し、会津若松市に編入	39.57km ²	383.03km ²

(面積増減を伴わない耕地整理、土地改良事業等による境界変更は記載していない)
(本市を中心とした市町村廃置分合の沿革概念図を78ページに記した)

2 人口及び世帯数の推移

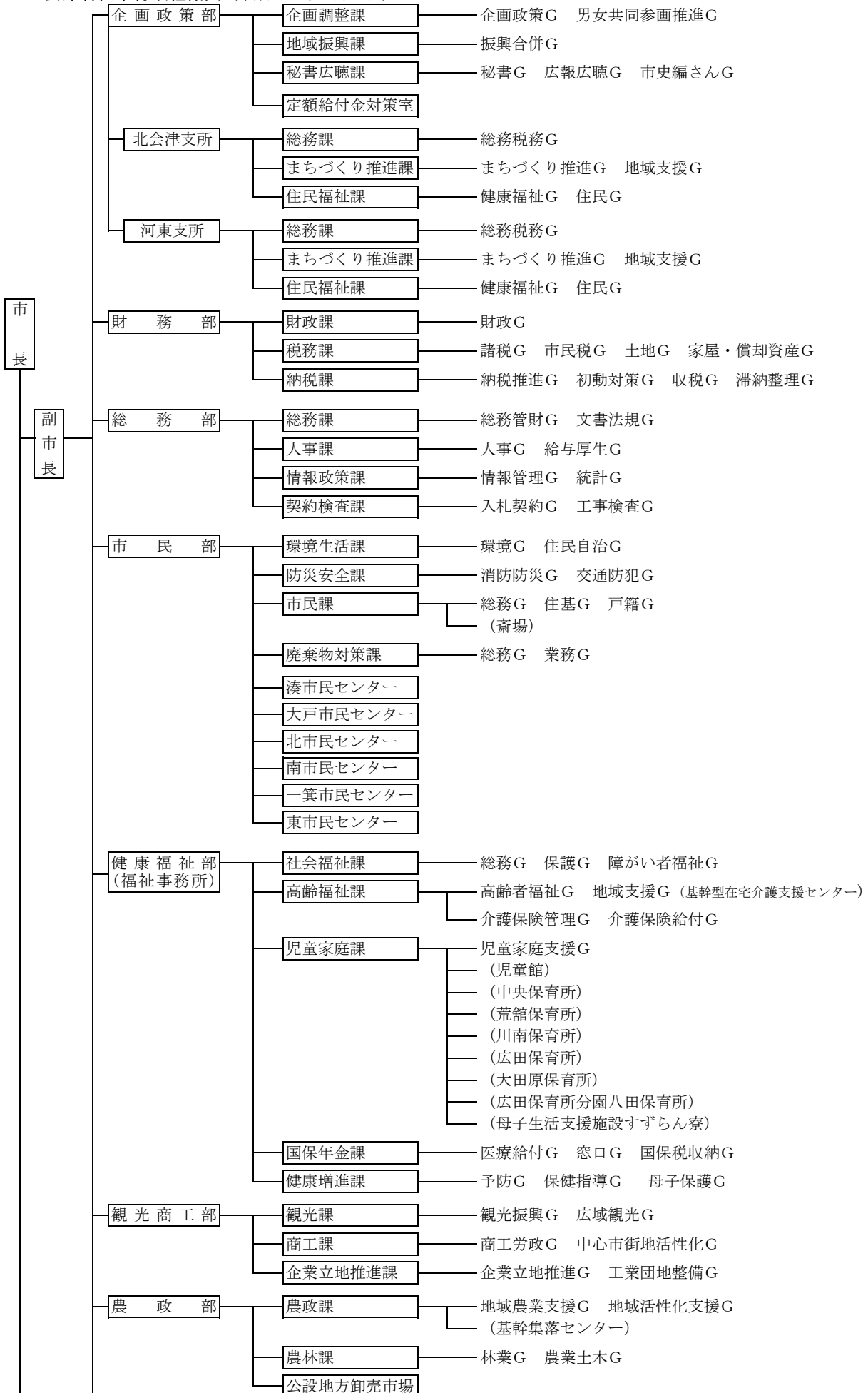
(各年4月1日現在)

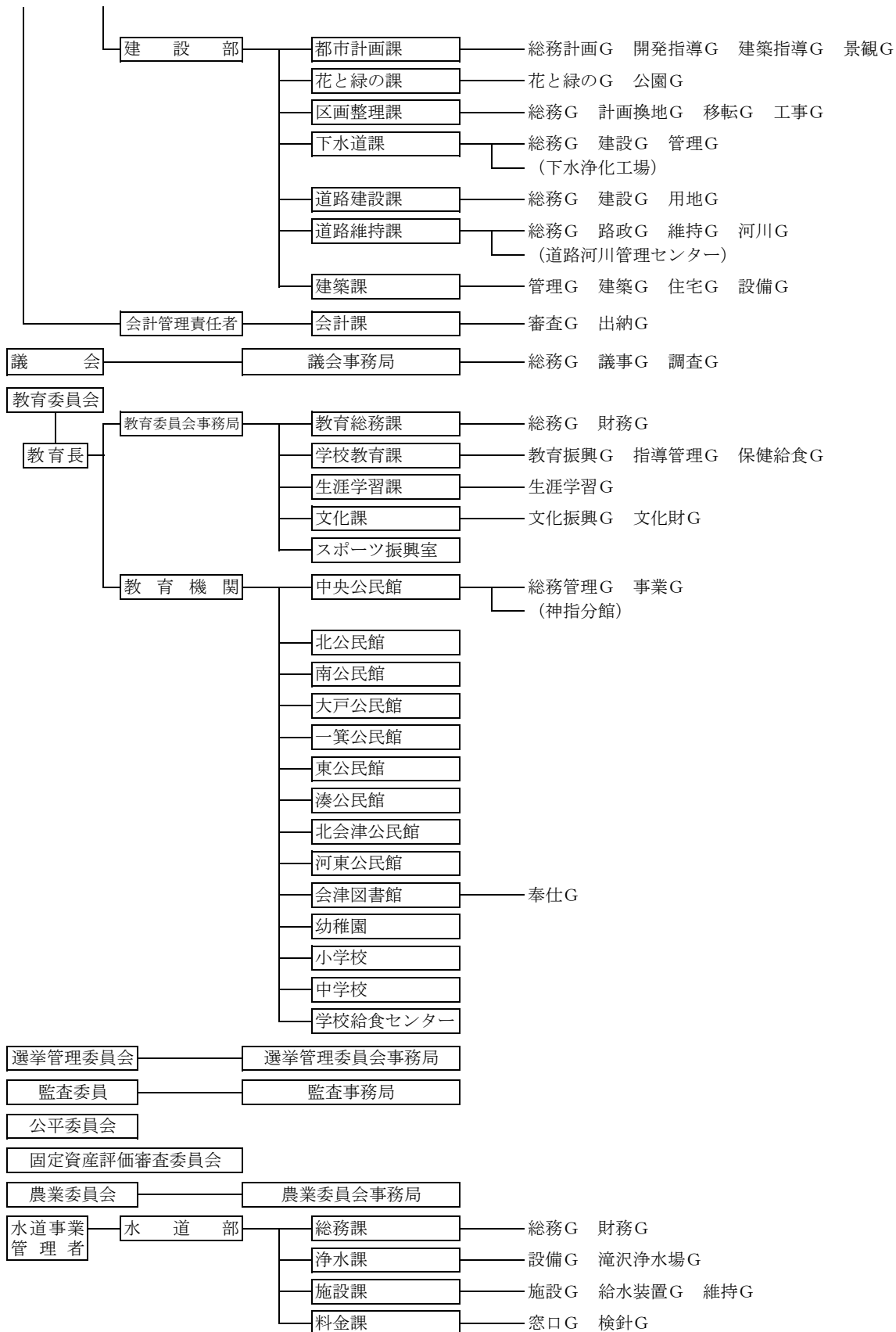
区分	年	17	18	19	20	21
人口	男	58,489	61,923	61,499	61,133	60,688
	女	64,454	68,481	68,020	67,567	67,205
	計	122,943	130,404	129,519	128,700	127,893
世帯数		45,687	47,668	47,891	48,275	48,526
面積(km ²)		343.46	383.03	383.03	383.03	383.03
1世帯当り人口		2.69	2.74	2.70	2.67	2.64
1平方キロ当り人口		358	340	338	336	334
1平方キロ当り世帯数		133	124	125	126	127

資料：福島県現住人口調査

3 会津若松市行政組織図 (平成21年4月1日)

※G=グループ





(一部事務組合)

会津若松地方広域市町村圏整備組合

会津若松地方水道用水供給企業団

(協議会)

会津地方市町村電子計算機管理運営協議会

4 税務機構及び事務分掌

	グループ	事 務 分 掌
財務部 税務課	諸税G 市民税G 家屋・償却 資産G 土地G	1 個人市県民税、法人市民税、固定資産税、軽自動車税、市たばこ税 鉱産税、特別土地保有税及び入湯税の調査、賦課、調定及び減免に 関すること。 2 固定資産の評価に関すること。 3 国有資産等所在市町村交付金に関すること。 4 市税の証明に関すること。
	諸税G	固定資産評価審査委員会に関すること。
財務部 納税課	グループ	事 務 分 掌
	納税推進G	1 市税の徴収、滞納処分及び不納欠損処分に関すること。
	初動対策G	2 市税及び税外収入の窓口収納に関すること。
	収税G 滞納整理G	3 納税意識の高揚に関すること。 4 納税貯蓄組合に関すること。
北会 津支所 総務課	グループ	事 務 分 掌
	総務税務G	(抄) 1 市税に関すること。
河東支 所 総務課	グループ	事 務 分 掌
	総務税務G	(抄) 1 市税に関すること。

5 税 務 職 員

(1) 職 員 数

(平成21年4月1日現在)

部	課	グループ名	人 員									計
			副参事	課長	総務主幹	主幹	副主幹	主任主査	主査	主事	その他	
財 務 部	税 務 課	諸税G	1	兼(1)			1		6	3		1 + 10
		市民税G				1	1	5	5	5		17
		家屋・償却資産G				1		1	5	3		10
		土地G					1		4	2		7
		計			1	兼(1)		2	3	6	20	13
	納 税 課	納税推進G		1		1		2	2	1		1 + 6
		初動対策G				1	1	2	2	3	9	
		収税G				1	2	2	2	1	8	
		滞納整理G				1	1	1	2		5	
		計			1		1	3	6	7	7	4
北 会 津 支 所	総 務 課	総務税務G		1		1		1	4	1	1	1 + 8
		計		1		1		1	4	1	1	9
河 東 支 所	総 務 課	総務税務G		1			1	2	4		1	1 + 8
		計		1			1	2	4		1	9
合 計			1	3		4	7	15	35	21	6	92

「その他」：非常勤特別職である納税推進員

(支所は、税務協力員)

税務職員数	税務職員1人当り人口	税務職員1人当り世帯数
92	1,390	527

(2) 税務職員の特殊勤務手当

手当の種類	支 給 額
税 務 等 職 員 手 当	庁外において市税等の徴収又は滞納処分に従事する職員 日額 300円

Ⅱ 市税と財政の状況

1 一般会計歳入歳出決算額の推移

「平成16年度」には平成16年11月1日

(1) 歳 入

「平成17年度」には平成17年11月1日

科 目	年 度 区 分	平成16年度		平成17年度	
		金 額	構成比	金 額	構成比
1	市 税	14,356,879	36.0%	15,204,758	36.3%
2	地 方 譲 与 税	748,401	1.9%	1,075,450	2.6%
3	利 子 割 交 付 金	112,411	0.3%	66,472	0.2%
4	配 当 割 交 付 金	12,124		21,766	0.1%
5	株式等譲渡所得割交付金	13,020		28,820	0.1%
6	地方消費税交付金	1,385,559	3.5%	1,339,427	3.2%
7	ゴルフ場利用税交付金			15,182	0.0%
8	自動車取得税交付金	185,712	0.5%	215,816	0.5%
9	地方特例交付金	384,328	1.0%	402,388	1.0%
10	地 方 交 付 税	7,003,071	17.6%	8,577,434	20.5%
11	交通安全対策特別交付金	32,176	0.1%	34,272	0.1%
12	分担金及び負担金	634,365	1.6%	599,012	1.4%
13	使用料及び手数料	802,551	2.0%	832,222	2.0%
14	国 庫 支 出 金	4,340,668	10.9%	4,841,714	11.5%
15	県 支 出 金	1,703,033	4.3%	1,677,006	4.0%
16	財 産 収 入	135,346	0.3%	101,921	0.2%
17	寄 付 金	3,904	0.0%	13,338	0.0%
18	繰 入 金	1,463,518	3.7%	817,623	1.9%
19	繰 越 金	164,575	0.4%	1,011,356	2.4%
20	諸 収 入	1,607,610	4.0%	1,430,777	3.4%
21	市 債	4,800,900	12.0%	3,630,700	8.7%
	歳 入 合 計	39,890,151	100.0%	41,937,454	100.0%

旧北会津郡北会津村編入に伴う引継分を含む

旧河沼郡河東町編入に伴う引継分を含む

(単位:千円)

平成18年度		平成19年度		平成20年度	
金額	構成比	金額	構成比	金額	構成比
15,839,277	35.9%	17,314,811	40.5%	16,710,427	37.3%
1,539,639	3.5%	628,025	1.5%	609,537	1.4%
45,354	0.1%	58,848	0.1%	60,142	0.1%
35,411	0.1%	44,688	0.1%	14,486	0.0%
24,681	0.1%	20,401	0.0%	4,575	0.0%
1,378,181	3.1%	1,357,878	3.2%	1,262,604	2.8%
22,143	0.1%	21,035	0.0%	19,596	0.0%
230,499	0.5%	212,984	0.5%	199,501	0.4%
332,650	0.8%	99,640	0.2%	190,335	0.4%
9,457,394	21.4%	8,699,854	20.3%	9,211,722	20.5%
36,988	0.1%	35,996	0.1%	32,202	0.1%
563,175	1.3%	581,163	1.4%	567,991	1.3%
782,833	1.8%	773,169	1.8%	772,371	1.7%
4,683,032	10.6%	4,206,858	9.8%	6,483,576	14.5%
1,902,347	4.3%	2,250,354	5.3%	2,159,283	4.8%
61,519	0.1%	161,119	0.4%	120,961	0.3%
6,848	0.0%	8,974	0.0%	8,791	0.0%
1,046,862	2.4%	777,118	1.8%	183,562	0.4%
641,076	1.5%	1,038,791	2.4%	1,310,758	2.9%
1,154,870	2.6%	1,142,689	2.7%	1,066,151	2.4%
4,318,200	9.8%	3,320,300	7.8%	3,866,800	8.6%
44,102,979	100.0%	42,754,695	100.0%	44,855,371	100.0%

(2) 歳 出

科 目	年 度 区 分	平成16年度		平成17年度	
		金 額	構成比	金 額	構成比
1	議 会 費	415,113	1.1%	484,318	1.2%
2	総 務 費	4,942,818	12.7%	6,322,994	15.3%
3	民 生 費	11,066,570	28.5%	11,712,836	28.4%
4	衛 生 費	2,848,540	7.3%	2,850,091	6.9%
5	労 働 費	69,762	0.2%	74,263	0.2%
6	農 林 水 産 事 業 費	883,375	2.3%	1,093,756	2.6%
7	商 工 費	1,629,346	4.2%	1,558,045	3.8%
8	土 木 費	4,628,495	11.9%	4,799,270	11.6%
9	消 防 費	1,326,440	3.4%	1,487,577	3.6%
10	教 育 費	3,155,446	8.1%	4,561,769	11.0%
11	災 害 復 旧 費	408,348	1.1%	615,155	1.5%
12	公 債 費	7,456,455	19.2%	5,584,359	13.5%
13	諸 支 出 金	48,088	0.1%	151,946	0.4%
	歳 出 合 計	38,878,796	100.0%	41,296,379	100.0%

(単位:千円)

平成18年度		平成19年度		平成20年度	
金額	構成比	金額	構成比	金額	構成比
489,994	1.1%	378,459	0.9%	380,340	0.9%
5,877,899	13.6%	5,739,848	13.8%	6,097,326	14.3%
12,339,910	28.7%	12,806,258	30.9%	13,169,194	30.9%
3,036,840	7.1%	2,928,980	7.1%	2,676,165	6.3%
61,973	0.1%	59,725	0.1%	61,821	0.1%
1,243,494	2.9%	1,120,449	2.7%	1,131,822	2.7%
1,313,860	3.1%	1,289,391	3.1%	1,362,737	3.2%
4,704,215	10.9%	4,622,157	11.2%	4,736,539	11.1%
1,564,593	3.6%	1,550,551	3.7%	1,560,409	3.7%
6,159,498	14.3%	4,331,129	10.5%	5,036,847	11.8%
305,373	0.7%	487,669	1.2%	300,460	0.7%
5,858,356	13.6%	6,087,861	14.7%	6,030,738	14.2%
108,183	0.3%	41,460	0.1%	11,938	0.0%
43,064,188	100.0%	41,443,937	100.0%	42,556,336	100.0%

2 市税の税目別決算額の推移

「平成16年度」には平成16年11月1日 旧北会津郡北会
 「平成17年度」には平成17年11月1日 旧河沼郡河東町

	平成16年度			平成17年度		
	調定額	収入済額	徴収率	調定額	収入済額	徴収率
普通税	15,983,656	14,226,476	89.0%	16,768,103	15,071,720	89.9%
市民税	5,048,909	4,689,695	92.9%	5,298,989	5,009,121	94.5%
個人現年度分	3,439,269	3,379,088	98.3%	3,714,710	3,659,034	98.5%
均等割	113,951	-	-	135,858	-	-
所得割	3,325,318	-	-	3,578,852	-	-
個人滞納繰越分	333,110	85,817	25.8%	278,320	86,909	31.2%
法人現年度分	1,222,932	1,216,975	99.5%	1,257,565	1,252,371	99.6%
均等割	366,442	-	-	382,178	-	-
法人税割	856,490	-	-	875,387	-	-
法人滞納繰越分	53,598	7,815	14.6%	48,394	10,807	22.3%
固定資産税	9,739,565	8,359,896	85.8%	10,251,116	8,861,240	86.4%
純固定資産現年度分	8,247,074	7,894,458	95.7%	8,712,189	8,412,303	96.6%
土地	2,507,420	-	-	2,706,057	-	-
家屋	3,624,283	-	-	3,929,356	-	-
償却資産	2,115,371	-	-	2,076,776	-	-
純固定資産滞納繰越分	1,355,706	328,653	24.2%	1,405,295	315,305	22.4%
国有資産等所在市町村交付金	136,785	136,785	100.0%	133,632	133,632	100.0%
軽自動車税	158,802	142,809	89.9%	177,707	162,852	91.6%
現年度分	143,436	139,241	97.1%	163,281	159,059	97.4%
滞納繰越分	15,366	3,568	23.2%	14,426	3,793	26.3%
市たばこ税	1,034,076	1,034,076	100.0%	1,038,507	1,038,507	100.0%
特別土地保有税	2,304	0	0.0%	1,784	0	0.0%
現年度分	0	0	0.0%	0	0	0.0%
滞納繰越分	2,304	0	0.0%	1,784	0	0.0%
目的税	137,733	130,403	94.7%	137,056	133,038	97.1%
入湯税	137,733	130,403	94.7%	137,056	133,038	97.1%
現年度分	129,244	124,162	96.1%	129,726	127,832	98.5%
滞納繰越分	8,489	6,241	73.5%	7,330	5,206	71.0%
合計	16,121,389	14,356,879	89.1%	16,905,159	15,204,758	89.9%
現年度分	14,352,816	13,924,785	97.0%	15,149,610	14,782,738	97.6%
滞納繰越分	1,768,573	432,094	24.4%	1,755,549	422,020	24.0%

津村 編入に伴う引継分を含む
編入に伴う引継分を含む

(単位:千円)

平成18年度			平成19年度			平成20年度		
調定額	収入済額	徴収率	調定額	収入済額	徴収率	調定額	収入済額	徴収率
16,929,119	15,704,088	92.8%	18,074,366	17,178,477	95.0%	17,414,500	16,575,820	95.2%
5,865,975	5,654,373	96.4%	7,196,009	7,007,661	97.4%	6,835,331	6,645,425	97.2%
4,151,861	4,103,465	98.8%	5,306,828	5,238,024	98.7%	5,368,341	5,294,476	98.6%
169,362	-	-	173,895	-	-	177,388	-	-
3,982,499	-	-	5,132,933	-	-	5,190,953	-	-
212,858	76,006	35.7%	169,829	67,951	40.0%	161,110	63,432	39.4%
1,473,828	1,468,351	99.6%	1,698,716	1,695,986	99.8%	1,286,961	1,282,474	99.7%
398,348	-	-	395,977	-	-	393,137	-	-
1,075,480	-	-	1,302,739	-	-	893,824	-	-
27,428	6,551	23.9%	20,636	5,700	27.6%	18,919	5,043	26.7%
9,772,906	8,772,841	89.8%	9,671,639	8,974,859	92.8%	9,420,412	8,780,974	93.2%
8,568,229	8,389,420	97.9%	8,770,829	8,626,506	98.4%	8,684,086	8,551,568	98.5%
2,775,088	-	-	2,783,403	-	-	2,780,870	-	-
3,692,000	-	-	3,803,369	-	-	3,896,945	-	-
2,101,141	-	-	2,184,057	-	-	2,006,271	-	-
1,090,533	269,277	24.7%	794,224	241,767	30.4%	637,508	130,588	20.5%
114,144	114,144	100.0%	106,586	106,586	100.0%	98,818	98,818	100.0%
199,458	186,975	93.7%	205,562	195,221	95.0%	210,400	201,064	95.6%
186,340	182,903	98.2%	194,109	191,290	98.5%	200,993	198,078	98.5%
13,118	4,072	31.0%	11,453	3,931	34.3%	9,407	2,986	31.7%
1,089,899	1,089,899	100.0%	1,000,736	1,000,736	100.0%	948,357	948,357	100.0%
881	0	0.0%	420	0	0.0%	0	0	0.0%
0	0	0.0%	0	0	0.0%	0	0	0.0%
881	0	0.0%	420	0	0.0%	0	0	0.0%
138,115	135,189	97.9%	140,599	136,334	97.0%	138,185	134,607	97.4%
138,115	135,189	97.9%	140,599	136,334	97.0%	138,185	134,607	97.4%
134,097	133,696	99.7%	137,673	136,334	99.0%	133,920	133,642	99.8%
4,018	1,493	37.2%	2,926	0	0.0%	4,265	965	22.6%
17,067,234	15,839,277	92.8%	18,214,965	17,314,811	95.1%	17,552,685	16,710,427	95.2%
15,718,398	15,481,878	98.5%	17,215,477	16,995,462	98.7%	16,721,476	16,507,413	98.7%
1,348,836	357,399	26.5%	999,488	319,349	32.0%	831,209	203,014	24.4%

3 平成21年度歳入歳出予算(当初)

(歳入)

(単位：千円)

科 目	本年度予算額A	構成比	前年度予算額B	構成比	比較A-B
1 市税	16,855,000	39.14%	16,699,000	39.04%	156,000
2 地方譲与税	567,800	1.32%	616,300	1.44%	▲ 48,500
3 利子割交付金	46,900	0.11%	54,600	0.13%	▲ 7,700
4 配当割交付金	11,300	0.03%	50,100	0.12%	▲ 38,800
5 株式等譲渡所得割交付金	7,200	0.02%	11,100	0.03%	▲ 3,900
6 地方消費税交付金	1,344,000	3.12%	1,244,800	2.91%	99,200
7 ゴルフ場利用税交付金	21,700	0.05%	21,700	0.05%	0
8 自動車取得税交付金	122,200	0.28%	210,600	0.49%	▲ 88,400
9 地方特例交付金	167,533	0.39%	165,525	0.39%	2,008
10 地方交付税	8,823,941	20.49%	8,805,527	20.59%	18,414
11 交通安全対策特別交付金	30,000	0.07%	32,000	0.07%	▲ 2,000
12 分担金及び負担金	629,536	1.46%	593,755	1.39%	35,781
13 使用料及び手数料	782,470	1.82%	784,575	1.83%	▲ 2,105
14 国庫支出金	4,782,316	11.10%	4,590,037	10.73%	192,279
15 県支出金	2,191,449	5.09%	2,162,929	5.06%	28,520
16 財産収入	106,516	0.25%	73,195	0.17%	33,321
17 寄附金	6,163	0.01%	8,790	0.02%	▲ 2,627
18 繰入金	611,633	1.42%	619,835	1.45%	▲ 8,202
19 繰越金	550,000	1.28%	550,000	1.29%	0
20 諸収入	1,082,443	2.51%	1,088,623	2.55%	▲ 6,180
21 市債	4,324,900	10.04%	4,391,009	10.27%	▲ 66,109
歳入合計	43,065,000	100.00%	42,774,000	100.00%	291,000

(歳出)

(単位：千円)

科 目	本年度予算額A	構成比	前年度予算額B	構成比	比較A-B
1 議会費	377,794	0.9%	388,214	0.9%	▲ 10,420
2 総務費	5,561,279	12.9%	5,734,115	13.4%	▲ 172,836
3 民生費	13,248,078	30.8%	13,060,464	30.5%	187,614
4 衛生費	2,902,878	6.7%	2,762,232	6.5%	140,646
5 労働費	63,052	0.1%	60,809	0.1%	2,243
6 農林水産業費	1,131,197	2.6%	1,163,667	2.7%	▲ 32,470
7 商工費	1,717,305	4.0%	1,393,656	3.3%	323,649
8 土木費	4,506,850	10.5%	4,844,568	11.3%	▲ 337,718
9 消防費	1,535,494	3.6%	1,561,868	3.7%	▲ 26,374
10 教育費	4,903,936	11.4%	5,283,091	12.4%	▲ 379,155
11 災害復旧費	342,322	0.8%	350,100	0.8%	▲ 7,778
12 公債費	6,674,815	15.5%	6,059,278	14.2%	615,537
13 予備費	100,000	0.2%	100,000	0.2%	0
14 諸支出費	0	0.0%	11,938	0.0%	▲ 11,938
歳出合計	43,065,000	100.00%	42,774,000	100.00%	291,000

4 平成21年度市税歳入予算(当初)

(単位：千円)

税目	本年度予算額A	構成比	前年度予算額B	構成比	比較A-B
1 市民税	6,131,503	36.4%	6,578,947	39.4%	▲ 447,444
個人	5,165,172	30.6%	5,205,723	31.2%	▲ 40,551
現年度分	5,124,772	30.4%	5,172,723	31.0%	▲ 47,951
滞納繰越分	40,400	0.2%	33,000	0.2%	7,400
法人	966,331	5.7%	1,373,224	8.2%	▲ 406,893
現年度分	962,731	5.7%	1,370,724	8.2%	▲ 407,993
滞納繰越分	3,600	0.0%	2,500	0.0%	1,100
2 固定資産税	9,478,748	56.2%	8,800,251	52.7%	678,497
純固定資産税	9,381,964	55.7%	8,701,481	52.1%	680,483
現年度分	9,248,864	54.9%	8,538,581	51.1%	710,283
土地	2,696,617	16.0%	2,701,142	16.2%	▲ 4,525
家屋	3,675,737	21.8%	3,822,527	22.9%	▲ 146,790
償却資産	2,876,510	17.1%	2,014,912	12.1%	861,598
滞納繰越分	133,100	0.8%	162,900	1.0%	▲ 29,800
国有資産等所在市町村交付金	96,784	0.6%	98,770	0.6%	▲ 1,986
3 軽自動車税	205,759	1.2%	197,988	1.2%	7,771
現年度分	203,259	1.2%	196,488	1.2%	6,771
滞納繰越分	2,500	0.0%	1,500	0.0%	1,000
4 市たばこ税	918,095	5.4%	984,857	5.9%	▲ 66,762
5 特別土地保有税	0	0.0%	1	0.0%	▲ 1
現年度分	0	0.0%	0	0.0%	0
滞納繰越分	0	0.0%	1	0.0%	▲ 1
6 入湯税	120,895	0.7%	136,956	0.8%	▲ 16,061
現年度分	120,495	0.7%	136,856	0.8%	▲ 16,361
滞納繰越分	400	0.0%	100	0.0%	300
合計	16,855,000	100.0%	16,699,000	100.0%	156,000
現年度分	16,675,000	98.9%	16,498,999	98.8%	176,001
滞納繰越分	180,000	1.1%	200,001	1.2%	▲ 20,001

5 市が課税することができる税目とその税率

市 民 税			県民税	
個 人	所得割	一 律 税率 6%	4%	
	均等割	3,000円 (個人県民税 1,000円+※森林環境税1,000円)	2,000円	
法 人	所得割	税 率 国の法人税額の12.7% (旧北会津村及び旧河東町区域内にあつては、12.3%)	5.8%と 5%	
	均等割 1	非課税以外の公益法人等、人格のない社団等、一般社団・財団法人、 資本金等の額を有しない法人		
		資本等 1千万円以下で従業員数50人以下の法人	5万円	2万2千円
		資本等 1千万円以下で従業員数50人を超える法人	12万円	(2千円)
		資本等 1千万円を超え1億円以下で従業員数50人以下の法人	13万円	5万5千円
		資本等 1千万円を超え1億円以下で従業員数50人を超える法人	15万円	(5千円)
		資本等 1億円を超え10億円以下で従業員数50人以下の法人	16万円	14万3千円
		資本等 1億円を超え10億円以下で従業員数50人を超える法人	40万円	(1万3千円)
		資本等 10億円を超え従業員数50人以下の法人	41万円	59万4千円
		資本等 10億円を超え50億円以下で従業員数50人を超える法人	175万円	(5万4千円)
資本等 50億円を超え従業員数50人を超える法人	300万円	88万円 (8万円)		
◇資本等 50億円を超え従業員数50人以下の法人				
※ 県民税()内は森林環境税分				
固定資産税				
税 率		1.5/100(旧北会津村及び旧河東町区域内にあつては、1.4/100) ただし、国際観光ホテル整備法登録家屋の場合は、5年間に限り1.2/100		

軽自動車税		単位:円
税 率	原動機付自転車 50cc以下	1,000
	原動機付自転車 50cc超～90cc以下	1,200
	原動機付自転車 90cc超～125cc以下	1,600
	原動機付自転車 ミニカー	2,500
	軽自動車 二輪	2,400
	軽自動車 三輪	3,100
	軽自動車 四輪乗用 自家用	7,200
	軽自動車 四輪乗用 営業	5,500
	軽自動車 四輪貨物 自家用	4,000
	軽自動車 四輪貨物 営業	3,000
	軽自動車 雪上車	2,400
	小型特殊自動車 農耕作業車	1,600
	小型特殊自動車 その他	4,700
	二輪の小型自動車	4,000
市たばこ税		
税 率	旧3級品	1,000本につき 1,564円
	それ以外	1,000本につき 3,298円
鉱 産 税		
税 率	1/100 ただし、課税標準が200万円以下の場合0.7/100	
特別土地保有税		
税 率	保有分	1.4/100
	取得分	3/100
入 湯 税		
税 率	150円 1人1日	

Ⅲ 市民税

1.納税義務者等に関する調べ

(各年7月1日現在)

	個人均等割納税義務者数			計	個人所得割 納税義務者数
	1.住所を有する個人	2.市内に事務所、事業 所、家屋敷を有する個人で 市内に住所を有しないもの			
	均等割と所得割との合算額を課税	均等割のみ課税			
16年度	37,819	93	37,912	41,811	
17年度	50,050	93	50,143	44,944	
18年度	58,321	12	58,333	52,163	
19年度	58,583	4	58,587	52,345	
20年度	58,753	64	58,817	52,507	
21年度	58,311	66	58,377	51,962	

	法人均等割納税義務者数			計	法人税割 納税者数	左のうち 連結申告 法人分
	3.事務所又は事業所を有 する法人	4.市内に寮などを有する 法人で、市内に事務所又は 事業所を有しないもの等				
	均等割と法人税割との合算額を課税	均等割のみ課税				
16年度	3,627	3	3,630	1,296	14	
17年度	3,769	0	3,769	1,335	17	
18年度	3,888	0	3,888	1,363	21	
19年度	3,814	0	3,814	1,493	22	
20年度	3,817	0	3,817	1,365	24	
21年度	3,756	0	3,756	1,221	29	

2 納税義務者

個 人	1 市内に住所を有する個人	均等割額と所得割 額との合算額
	2 市内に事務所、事業所又は家屋敷を有する個人で、市内に 住所を有しないもの	均等割額
法 人 な ど	3 市内に事務所又は事業所を有する法人	均等割額と法人税 割額との合算額
	4 市内に寮などを有する法人で、市内に事務所又は事業所を 有しないもの	均等割額
	5 市内に事務所、事業所又は寮などを有する、法人でない 社団又は財団（収益事業を行わないもの）	

3 個人市民税

(1)個人市民税の特別徴収義務者等に関する調べ

(各年7月1日現在)

	特別徴収 義務者数 (人)	納 税 義務者数 a(人)	個人所得割 納税義務者数 b(人)	比 率 a/b	特別徴収 税 額 (千円)	所得割額と均等割額	
						所得割額 (千円)	均等割額 (千円)
16年度	2,213	24,826	41,811	59.4%	2,251,066	2,191,429	59,637
17年度	2,262	26,408	44,944	58.8%	2,436,257	2,364,929	71,328
18年度	2,315	28,683	52,163	55.0%	2,770,490	2,684,442	86,048
19年度	2,370	29,001	52,345	55.4%	3,648,247	3,561,152	87,095
20年度	2,420	29,320	52,507	55.8%	3,622,796	3,534,662	88,134
21年度	2,415	29,261	51,962	56.3%	3,508,650	3,420,732	87,918

(2) 個人市民税の納税義務者等に関する調べ

所得割区分	年 度	均等割のみ納める者		所得割のみ納める者		均等割と所得割を納める者	
		納税義務 義務者数	均等割額 調定額	納税義務 義務者数	所得割額 調定額	納税義務 義務者数	均等割額 調定額
		人	千円	人	千円	人	千円
給与所得者	16	2,552	7,656	7,852	424,586	27,748	83,244
	17	3,381	8,552	0	0	37,983	101,595
	18	3,736	10,795	0	0	41,565	124,055
	19	3,677	10,828	0	0	41,944	125,591
	20	3,646	10,925	0	0	42,317	126,948
	21	3,712	11,123	0	0	42,016	126,044
営業所得者	16	557	1,671	306	9,068	1,775	5,325
	17	534	1,484	0	0	2,147	5,987
	18	648	1,734	0	0	2,391	6,937
	19	627	1,778	0	0	2,347	6,930
	20	614	1,842	0	0	2,229	6,687
	21	619	1,856	0	0	2,079	6,237
農業所得者	16	87	261	3	44	155	465
	17	130	386	0	0	195	582
	18	189	458	0	0	268	748
	19	201	557	0	0	295	858
	20	205	615	0	0	278	834
	21	184	551	0	0	337	1,011
その他所得者	16	1,473	4,419	500	21,559	3,472	10,416
	17	1,061	3,101	0	0	4,619	13,124
	18	1,585	2,849	0	0	7,939	20,646
	19	1,733	4,240	0	0	7,759	21,829
	20	1,781	5,330	0	0	7,683	23,049
	21	1,834	5,491	0	0	7,530	22,589
計	16	4,669	14,007	8,661	455,257	33,150	99,450
	17	5,106	13,523	0	0	44,944	121,288
	18	6,158	15,836	0	0	52,163	152,386
	19	6,238	17,403	0	0	52,345	155,208
	20	6,246	18,712	0	0	52,507	157,518
	21	6,349	19,021	0	0	51,962	155,881

16		17	
納税義務者数	調定額	納税義務者数	調定額
人	千円	人	千円
51,145	3,439,269	55,093	3,714,710

(7月1日現在:定率控除後)

所得割額 調定額	納税者全体		合計			
	納税義務 者数計	調定額計	均等割を納める者		所得割を納める者	
			納税義務 義務者数	均等割額 調定額	納税義務 義務者数	所得割額 調定額
千円	人	千円	人	千円	人	千円
2,309,214	38,152	2,824,700	30,300	90,900	35,600	2,733,800
2,940,709	41,364	3,050,856	41,364	110,147	37,983	2,940,709
3,337,817	45,301	3,472,667	45,301	134,850	41,565	3,337,817
4,446,735	45,621	4,583,154	45,621	136,419	41,944	4,446,735
4,378,373	45,963	4,516,246	45,963	137,873	42,317	4,378,373
4,293,414	45,728	4,430,581	45,728	137,167	42,016	4,293,414
169,871	2,638	185,935	2,332	6,996	2,081	178,939
168,814	2,681	176,285	2,681	7,471	2,147	168,814
197,428	3,039	206,099	3,039	8,671	2,391	197,428
219,260	2,974	227,968	2,974	8,708	2,347	219,260
209,635	2,843	218,164	2,843	8,529	2,229	209,635
198,400	2,698	206,493	2,698	8,093	2,079	198,400
7,201	245	7,971	242	726	158	7,245
5,957	325	6,925	325	968	195	5,957
7,583	457	8,789	457	1,206	268	7,583
13,700	496	15,115	496	1,415	295	13,700
11,874	483	13,323	483	1,449	278	11,874
19,155	521	20,717	521	1,562	337	19,155
236,000	5,445	272,394	4,945	14,835	3,972	257,559
283,109	5,680	299,334	5,680	16,225	4,619	283,109
389,241	9,524	412,736	9,524	23,495	7,939	389,241
511,845	9,492	537,914	9,492	26,069	7,759	511,845
501,095	9,464	529,474	9,464	28,379	7,683	501,095
475,563	9,364	503,643	9,364	28,080	7,530	475,563
2,722,286	46,480	3,291,000	37,819	113,457	41,811	3,177,543
3,398,589	50,050	3,533,400	50,050	134,811	44,944	3,398,589
3,932,069	58,321	4,100,291	58,321	168,222	52,163	3,932,069
5,191,540	58,583	5,364,151	58,583	172,611	52,345	5,191,540
5,100,977	58,753	5,277,207	58,753	176,230	52,507	5,100,977
4,986,532	58,311	5,161,434	58,311	174,902	51,962	4,986,532

(歳入歳出決算書個人市民税現年度分)

18		19		20	
納税義務者数	調定額	納税義務者数	調定額	納税義務者数	調定額
人	千円	人	千円	人	千円
59,236	4,151,861	59,630	5,306,828	59,664	5,368,340

(3) 個人市民税所得割段階別課税状況調

① 平成17年度

課税標準額の段階	所得割 納税 義務者数	総所得金額			所得控除額	総所得金額 に係るもの
		総所得・ 山林所得 及び退職所得	分離長期譲渡 分離短期譲渡 所得金額	計		
5万円以下 の金額	人 1,152	千円 807,023	千円 591,540	千円 1,398,563	千円 838,069	千円 32,519
5万円を超え 10万円以下	975	897,052	21,817	918,869	823,605	73,449
10万円を超え 20万円以下	1,907	2,000,743	20,938	2,021,681	1,714,019	287,107
20万円を超え 40万円以下	4,147	5,238,266	73,748	5,312,014	3,998,844	1,242,572
40万円を超え 60万円以下	4,543	6,476,493	51,247	6,527,740	4,197,974	2,278,975
60万円を超え 80万円以下	4,132	6,723,977	85,813	6,809,790	3,843,457	2,881,181
80万円を超え 120万円以下	6,677	13,239,762	100,102	13,339,864	6,631,499	6,619,596
120万円を超え 160万円以下	4,937	12,202,631	148,379	12,351,010	5,352,595	6,852,628
160万円を超え 200万円以下	3,572	10,746,887	82,137	10,829,024	4,331,939	6,414,959
200万円を超え 300万円以下	5,902	22,683,659	247,843	22,931,502	8,209,636	14,478,758
300万円を超え 400万円以下	3,316	17,049,924	352,087	17,402,011	5,596,771	11,461,827
400万円を超え 550万円以下	2,187	14,013,244	172,710	14,185,954	3,958,304	10,062,715
550万円を超え 700万円以下	630	5,066,492	138,970	5,205,462	1,217,655	3,860,380
700万円を超え 1,000万円以下	420	4,236,593	99,236	4,335,829	821,668	3,435,416
1,000万円を超え 2,000万円以下	341	5,293,706	258,900	5,552,606	729,586	4,574,015
2,000万円を超え る金額	106	3,774,955	26,679	3,801,634	217,145	3,557,813
合 計	44,944	130,451,407	2,472,146	132,923,553	52,482,766	78,113,910

(7月1日現在)

課税標準額			算出税額			税額 控除	市民税 所得割額
山林所得 金額に 係るもの	分離長・短期 譲渡所得金額 等に係るもの	計	総所得・山 林所得及び 退職所得分	分離長・ 短期譲渡 所得等分	計		
千円	千円	千円	千円	千円	千円	千円	千円
	527,975	560,494	932	17,852	18,784	8	17,290
	21,815	95,264	2,161	734	2,895	3	2,476
	20,555	307,662	8,527	641	9,168	14	7,825
	70,598	1,313,170	37,092	2,304	39,396	63	33,593
	50,791	2,329,766	68,168	1,534	69,702	105	59,243
	85,152	2,966,333	86,247	2,672	88,919	135	75,626
	88,769	6,708,365	198,286	2,749	201,035	196	170,866
	145,787	6,998,415	205,358	4,561	209,919	254	178,567
	82,126	6,497,085	192,289	2,587	194,876	205	165,578
	243,108	14,721,866	567,864	7,809	575,673	414	489,615
	343,413	11,805,240	585,217	11,039	596,256	290	509,404
	164,935	10,227,650	586,234	5,160	591,394	281	525,893
	127,427	3,987,807	245,806	4,749	250,555	209	231,206
	78,745	3,514,161	242,741	2,386	245,127	245	231,643
3,350	245,655	4,823,020	375,397	8,107	383,504	549	372,389
	26,676	3,584,489	330,340	736	331,076	448	327,375
3,350	2,323,527	80,440,787	3,732,659	75,620	3,808,279	3,419	3,398,589

② 平成18年度

課税標準額の段階	所得割 納税 義務者数	総所得金額			所得控除額	総所得金額 に係るもの
		総所得・ 山林所得 及び退職所得	分離長期譲渡 分離短期譲渡 所得金額	計		
10万円以下 の金額	人 2,509	千円 1,815,571	千円 702,973	千円 2,518,544	千円 1,755,069	千円 120,444
10万円を超え 100万円以下	21,891	30,992,272	445,757	31,438,029	19,005,104	11,992,413
100万円を超え 200万円以下	13,872	34,578,746	370,764	34,949,510	14,753,544	19,847,872
200万円を超え 300万円以下	6,378	24,368,128	214,576	24,582,704	8,821,173	15,555,720
300万円を超え 400万円以下	3,598	18,457,820	208,588	18,666,408	6,079,052	12,431,984
400万円を超え 550万円以下	2,342	14,992,477	204,452	15,196,929	4,200,423	10,794,545
550万円を超え 700万円以下	655	5,257,888	90,663	5,348,551	1,266,182	4,011,585
700万円を超え 1,000万円以下	453	4,567,765	91,588	4,659,353	856,298	3,723,091
1,000万円を超え る金額	465	9,715,560	158,815	9,874,375	997,029	8,735,585
合 計	52,163	144,746,227	2,488,176	147,234,403	57,733,874	87,213,239

(7月1日現在)

課税標準額			算出税額			税額 控除	市民税 所得割額
山林所得 金額に 係るもの	分離長・短期 譲渡所得金額 等に係るもの	計	総所得・山 林所得及び 退職所得分	分離長・ 短期譲渡 所得等分	計		
千円	千円	千円	千円	千円	千円	千円	千円
	643,031	763,475	3,172	20,591	23,763	16	22,736
	440,512	12,432,925	347,293	13,252	360,545	331	332,570
	348,094	20,195,966	594,811	10,452	605,263	721	559,285
	205,811	15,761,531	606,408	6,189	612,597	500	565,825
	155,372	12,587,356	634,620	3,985	638,605	431	590,954
	201,961	10,996,506	629,272	6,361	635,633	588	599,852
	70,784	4,082,369	255,401	2,066	257,467	327	246,904
	79,964	3,803,055	263,588	2,080	265,668	1,019	257,520
	141,761	8,877,346	761,956	4,531	766,487	2,250	756,423
0	2,287,290	89,500,529	4,096,521	69,507	4,166,028	6,183	3,932,069

③ 平成19年度

課税標準額の段階	所得割 納税 義務者数	総所得金額			所得控除額	総所得金額 に係るもの
		総所得・ 山林所得 及び退職所得	分離長期譲渡 分離短期譲渡 所得金額	計		
10万円以下 の金額	人 2,582	千円 1,890,872	千円 932,762	千円 2,823,634	千円 1,843,084	千円 126,121
10万円を超え 100万円以下	22,055	31,073,276	347,825	31,421,101	19,039,256	12,036,181
100万円を超え 200万円以下	13,345	33,155,803	300,820	33,456,623	14,191,564	18,964,472
200万円を超え 300万円以下	6,624	25,373,044	199,001	25,572,045	9,137,369	16,243,433
300万円を超え 400万円以下	3,698	18,961,551	247,891	19,209,442	6,183,270	12,778,292
400万円を超え 550万円以下	2,451	15,716,091	80,643	15,796,734	4,419,381	11,296,719
550万円を超え 700万円以下	679	5,497,510	23,051	5,520,561	1,318,927	4,178,588
700万円を超え 1,000万円以下	439	4,432,445	99,316	4,531,761	836,239	3,596,064
1,000万円を超え る金額	472	9,837,600	170,806	10,008,406	1,018,830	8,821,936
合 計	52,345	145,938,192	2,402,115	148,340,307	57,987,920	88,041,806

(7月1日現在)

課税標準額			算出税額			税額 控除	市民税 所得割額
山林所得 金額に 係るもの	分離長・短期 譲渡所得金額 等に係るもの	計	総所得・山 林所得及び 退職所得分	分離長・ 短期譲渡 所得等分	計		
千円	千円	千円	千円	千円	千円	千円	千円
	854,429	980,550	7,466	24,353	31,819	19	28,343
	345,664	12,381,845	721,290	9,392	730,682	407	654,685
	300,587	19,265,059	1,137,331	8,188	1,145,519	573	1,100,138
	191,243	16,434,676	974,343	5,427	979,770	402	966,761
	247,880	13,026,172	766,547	6,916	773,463	259	767,072
	80,634	11,377,353	677,711	2,092	679,803	447	675,511
	23,046	4,201,634	250,689	663	251,352	172	250,088
150	99,308	3,695,522	215,756	2,626	218,382	395	217,182
	167,640	8,989,576	529,300	4,713	534,013	906	531,760
150	2,310,431	90,352,387	5,280,433	64,370	5,344,803	3,580	5,191,540

④ 平成20年度

課税標準額の段階	所得割 納税 義務者数	総所得金額			所得控除額	総所得金額 に係るもの
		総所得・ 山林所得 及び退職所得	分離長期譲渡 分離短期譲渡 所得金額	計		
10万円以下 の金額	人 2,518	千円 1,913,478	千円 812,607	千円 2,726,085	千円 1,860,984	千円 122,903
10万円を超え 100万円以下	22,429	31,661,874	331,839	31,993,713	19,392,792	12,270,293
100万円を超え 200万円以下	13,502	33,654,052	244,051	33,898,103	14,449,685	19,207,011
200万円を超え 300万円以下	6,460	24,836,725	105,210	24,941,935	8,996,932	15,839,805
300万円を超え 400万円以下	3,644	18,674,931	137,659	18,812,590	6,085,296	12,589,651
400万円を超え 550万円以下	2,339	14,957,446	89,541	15,046,987	4,208,200	10,750,879
550万円を超え 700万円以下	693	5,617,431	106,183	5,723,614	1,352,893	4,264,542
700万円を超え 1,000万円以下	443	4,530,174	52,316	4,582,490	882,295	3,648,373
1,000万円を超え る金額	479	9,748,226	58,025	9,806,251	1,049,321	8,698,762
合計	52,507	145,594,337	1,937,431	147,531,768	58,278,398	87,392,219

(7月1日現在)

課税標準額			算出税額			税額 控除	市民税 所得割額
山林所得 金額に 係るもの	分離長・短期 譲渡所得金額 等に係るもの	計	総所得・山 林所得及び 退職所得分	分離長・ 短期譲渡 所得等分	計		
千円	千円	千円	千円	千円	千円	千円	千円
	742,198	865,101	7,274	21,903	29,177	3,139	26,038
	330,628	12,600,921	735,315	9,142	744,457	74,238	670,219
		0					
85	241,322	19,448,418	1,151,888	6,762	1,158,650	70,997	1,087,653
	105,198	15,945,003	950,126	3,077	953,203	27,659	925,544
	137,643	12,727,294	755,233	3,591	758,824	8,922	749,902
	87,908	10,838,787	644,961	2,307	647,268	4,225	643,043
	106,179	4,370,721	255,845	3,122	258,967	1,192	257,775
	51,822	3,700,195	218,886	1,449	220,335	1,056	219,279
150	58,018	8,756,930	521,916	1,508	523,424	1,906	521,518
235	1,860,916	89,253,370	5,241,444	52,861	5,294,305	193,334	5,100,971

⑤ 平成21年度

課税標準額の段階	所得割 納税 義務者数	総所得金額			所得控除額	総所得金額 に係るもの
		総所得・ 山林所得 及び退職所得	分離長期譲渡 分離短期譲渡 所得金額	計		
10万円以下 の金額	人 2,475	千円 1,852,390	千円 592,389	千円 2,444,779	千円 1,779,165	千円 119,747
10万円を超え 100万円以下	22,529	31,814,385	219,911	32,034,296	19,512,000	12,302,415
100万円を超え 200万円以下	13,140	32,745,159	173,649	32,918,808	14,083,507	18,661,672
200万円を超え 300万円以下	6,489	25,080,635	58,532	25,139,167	9,178,610	15,902,040
300万円を超え 400万円以下	3,639	18,677,809	67,643	18,745,452	6,119,602	12,558,211
400万円を超え 550万円以下	2,152	13,749,680	206,986	13,956,666	3,890,715	9,858,975
550万円を超え 700万円以下	658	5,326,034	45,770	5,371,804	1,282,548	4,043,491
700万円を超え 1,000万円以下	425	4,326,181	99,572	4,425,753	840,407	3,485,779
1,000万円を超え る金額	455	9,480,900	27,537	9,508,437	1,001,625	8,479,282
合計	51,962	143,053,173	1,491,989	144,545,162	57,688,179	85,411,612

(7月1日現在)

課 税 標 準 額			算 出 税 額			税 額 控 除	市民税 所得割額
山林所得 金額に 係るもの	分離長・短期 譲渡所得金額 等に係るもの	計	総所得・山 林所得及び 退職所得分	分離長・ 短期譲渡 所得等分	計		
千円	千円	千円	千円	千円	千円	千円	千円
	545,867	665,614	7,086	15,672	22,758	3,068	19,690
	219,881	12,522,296	737,247	6,268	743,515	72,737	670,778
	173,629	18,835,301 ⁰	1,119,164	5,175	1,124,339	61,658	1,062,681
	58,517	15,960,557	953,860	1,847	955,707	23,914	931,793
	67,639	12,625,850	753,349	1,993	755,342	7,997	747,345
	206,976	10,065,951	591,451	6,037	597,488	3,679	593,809
	45,765	4,089,256	242,585	1,289	243,874	1,118	242,756
	99,567	3,585,346	209,130	2,973	212,103	1,058	211,045
	27,530	8,506,812	508,739	868	509,607	2,972	506,635
0	1,445,371	86,856,983	5,122,611	42,122	5,164,733	178,201	4,986,532

(4) 個人市民税業種別所得割の調

平成17年度 (平成17年7月1日現在)

区 分	所得割納税 義務者数 (人)	総所得金額等 (千円)	所得控除額 (千円)	課税標準額 (千円)	算出税額 (千円)	税額控 除額等 (千円)	特 別 減税額 (千円)	市民税 所得割額 (千円)	構成比
給 与	37,845	112,622,113	43,910,971	68,711,142	3,253,786	2,137	359,387	2,892,262	85.10%
営 業	2,133	5,984,476	2,605,571	3,378,905	179,486	72	14,563	164,851	4.85%
農 業	195	521,071	331,546	189,525	6,952	12	983	5,957	0.18%
その他所得	4,322	9,519,288	5,003,981	4,515,307	205,484	1,000	21,319	183,165	5.39%
分離課税分	449	1,804,459	630,697	3,645,908	162,571	265	9,952	152,354	4.48%
計	44,944	130,451,407	52,482,766	80,440,787	3,808,279	3,486	406,204	3,398,589	100.00%

平成18年度 (平成18年7月1日現在)

区 分	所得割納税 義務者数 (人)	総所得金額等 (千円)	所得控除額 (千円)	課税標準額 (千円)	算出税額 (千円)	税額控 除額等 (千円)	特 別 減税額 (千円)	市民税 所得割額 (千円)	構成比
給 与	41,409	121,466,698	47,635,197	73,831,501	3,484,147	2,275	191,795	3,290,076	83.67%
営 業	2,367	6,474,039	2,745,398	3,728,641	197,167	54	8,105	188,989	4.81%
農 業	265	606,328	385,323	221,005	8,019	4	565	7,444	0.19%
その他所得	7,563	14,191,439	6,234,238	7,957,201	314,702	2,331	18,344	293,397	7.46%
分離課税分	559	2,007,723	733,718	3,762,181	161,993	1,616	8,214	152,163	3.87%
計	52,163	144,746,227	57,733,874	89,500,529	4,166,028	6,280	227,023	3,932,069	100.00%

平成19年度 (平成19年7月1日現在)

区 分	所得割納税 義務者数 (人)	総所得金額等 (千円)	所得控除額 (千円)	課税標準額 (千円)	算出税額 (千円)	税額控 除額等 (千円)	特 別 減税額 (千円)	市民税 所得割額 (千円)	構成比
給 与	41,829	123,162,831	47,937,079	75,225,752	4,511,871	1,761	108,065	4,402,045	84.79%
営 業	2,336	6,457,731	2,725,831	3,731,900	223,817	49	7,765	216,003	4.16%
農 業	294	683,873	430,215	253,658	15,208	12	1,517	13,679	0.26%
その他所得	7,430	13,866,744	6,302,205	7,564,539	453,575	1,383	29,062	423,130	8.15%
分離課税分	456	1,767,013	1,874,781	10,052	140,332	550	3,099	136,683	2.63%
計	52,345	145,938,192	59,270,111	86,785,901	5,344,803	3,755	149,508	5,191,540	100.00%

平成20年度 (平成20年7月1日現在)

区 分	所得割納税 義務者数 (人)	総所得金額等 (千円)	所得控除額 (千円)	課税標準額 (千円)	算出税額 (千円)	税額控 除額等 (千円)	特 別 減税額 (千円)	市民税 所得割額 (千円)	構成比
給 与	42,226	123,563,602	48,410,101	75,153,501	4,507,516	158,488	582	4,348,446	85.25%
営 業	2,216	6,174,313	2,609,910	3,564,403	213,772	8,122	23	205,627	4.03%
農 業	278	626,787	407,404	219,383	13,152	1,271	7	11,874	0.23%
その他所得	7,403	13,791,251	6,350,721	7,440,530	446,131	21,503	963	423,665	8.31%
分離課税分	384	1,438,384	500,262	2,875,553	113,734	1,194	1,181	111,359	2.18%
計	52,507	145,594,337	58,278,398	89,253,370	5,294,305	190,578	2,756	5,100,971	100.00%

平成21年度 (平成21年7月1日現在)

区 分	所得割納税 義務者数 (人)	総所得金額等 (千円)	所得控除額 (千円)	課税標準額 (千円)	算出税額 (千円)	税額控 除額等 (千円)	特 別 減税額 (千円)	市民税 所得割額 (千円)	構成比
給 与	41,950	121,811,551	48,184,689	73,626,862	4,415,923	144,748	357	4,270,818	85.65%
営 業	2,071	5,799,155	2,423,412	3,375,743	202,459	7,247	18	195,194	3.91%
農 業	334	816,881	475,898	340,983	20,448	1,603	3	18,842	0.38%
その他所得	7,339	13,683,682	6,278,968	7,404,714	443,985	22,234	920	420,831	8.44%
分離課税分	268	941,904	325,212	2,108,681	81,918	754	317	80,847	1.62%
計	51,962	143,053,173	57,688,179	86,856,983	5,164,733	176,586	1,615	4,986,532	100.00%

(5) 個人市県民税の減免に関する調べ

年度		件数	当初課税(円)	減免税額(円)	更正後(円)
平成16年度	生活保護者	1	52,700	26,000	26,700
	所得皆無生活困難者				
	災害、盗難、医療費支出等				
	学生及び生徒				
	小計	1	52,700	26,000	26,700
平成17年度		件数	当初課税(円)	減免税額(円)	更正後(円)
	生活保護者				
	所得皆無生活困難者				
	災害、盗難、医療費支出等				
	学生及び生徒				
計	0	0	0	0	
平成18年度		件数	当初課税(円)	減免税額(円)	更正後(円)
	生活保護者				
	所得皆無生活困難者				
	災害、盗難、医療費支出等				
	学生及び生徒				
計	0	0	0	0	
平成19年度		件数	当初課税(円)	減免税額(円)	更正後(円)
	生活保護者	1	65,000	54,000	11,000
	所得皆無生活困難者				
	災害、盗難、医療費支出等				
	学生及び生徒				
計	1	65,000	54,000	11,000	
平成20年度		件数	当初課税(円)	減免税額(円)	更正後(円)
	生活保護者	1	15,300	15,300	0
	所得皆無生活困難者				
	災害、盗難、医療費支出等				
	学生及び生徒				
計	1	15,300	15,300	0	

市税条例第51条第1項（市民税の減免）

市長は、次の各号のいずれかに該当する者のうち、市長において必要があると認めるものに対し、市民税を減免する。ただし（以下略）

- (1) 生活保護法の規定による保護を受ける者
- (2) 当該年において所得が皆無となったため生活が著しく困難となった者又はこれに準ずると認められる者
- (3) 災害を受けた者、盗難にあった者又は医療費の支出をした者
- (4) 学生及び生徒
- (5)～(7) 略（35ページ参照）

(6) 税率表

① 均等割

市 民 税	3,000円	県 民 税	2,000円 (うち森林環境税 1,000円)
-------	--------	-------	----------------------------

同居の妻で夫が均等割を課税されている場合には、その妻の均等割は、平成17年度は半額とし、平成18年度から全額が課税される。

平成18年度より、県民税は森林環境税1,000円が加算され、2,000円となる。

② 所得割税率表とその推移

平成17年度 標準税率

平成18年度 標準税率

税率表(標準)

	市民税課税総所得金額	税率	累進控除額
市民税	200万円以下の場合	3%	0円
	200万円を超える場合	8%	100,000円
	700万円を超える場合	10%	240,000円
県民税	700万円以下の場合	2%	0円
	700万円を超える場合	3%	70,000円

平成19年度 税源移譲後の税率

平成20年度 税源移譲後の税率

平成21年度 税源移譲後の税率

	段階別の課税総所得金額	税率	累進控除額
市民税	一律	6%	0円
県民税	一律	4%	0円

※ 年齢65歳以上の者の人的非課税措置の廃止に伴う経過措置

所得割・均等割ともに減額措置

平成18年度 3分の2減額、

平成19年度 3分の1減額、

平成20年度 廃止(全額課税)

(7)賦課関係

① 所得控除額とその推移

控除区分		控除額	控除される金額(単位:円)				
			平成17年度	平成18年度	平成19年度	平成20年度	平成21年度
医療費控除額		別記(1)					
社会保険料控除額		全額				左に同じ	左に同じ
小規模企業共済掛金控除額		全額	左に同じ	左に同じ			
生命保険料控除額		別記(2)					
損害保険料控除額		別記(3)				地震保険料	地震保険料
基礎控除額		330,000					
配偶者控除額(一般)		330,000					
配偶者控除額(老人)		380,000					
同居特別障害者 である配偶者	一般	560,000					
	老人	610,000					
扶養控除額等	一般	330,000					
	特定	450,000					
老人	同居老親等以外	380,000					
	同居老親等	450,000					
同居特別障害者	一般	560,000	左に同じ	左に同じ	左に同じ	左に同じ	
	特定	680,000					
	同居老親等以外の老	610,000					
	同居老親等	680,000					
障害者控除額	一般	260,000					
	特別	300,000					
老年者控除額		480,000	廃止	廃止	廃止	廃止	
寡婦控除	一般	260,000	左に同じ	左に同じ	左に同じ	左に同じ	
	特別	300,000					
寡夫控除額		260,000					
勤労学生控除額		260,000					
配偶者特別控除額		上限 330,000					

別記 (1) 医療費控除額

医療費控除額(最高限度額200万円) = (支払った医療費の額－保険金等で補填される額)
 － (10万円と「総所得金額等の合計額の5%」とのいずれか少ない方の金額)

別記 (2) 生命保険料控除額 (個人年金保険料を含む。)

支払った保険料の区分	支払った保険料の金額	生命保険料控除額
① 生命保険料 だけの場合	15,000円以下	支払った保険料の金額の全額
	15,001円から 40,000円まで	[支払った保険料の金額の合計額] × 1/2 + 7,500円
	40,001円から 70,000円まで	[支払った保険料の金額の合計額] × 1/4 + 17,500円
	70,000円以上	35,000円
② 個人年金保険料 だけの場合	15,000円以下	支払った保険料の金額の全額
	15,001円から 40,000円まで	[支払った保険料の金額の合計額] × 1/2 + 7,500円
	40,001円から 70,000円まで	[支払った保険料の金額の合計額] × 1/4 + 17,500円
	70,000円以上	35,000円
③ 生命保険料と 個人年金保険料と 両方である場合		(上記①により求めた金額) + (上記②により求めた金額) ※ 最高限度額 70,000円

別記 (3) 地震保険料控除額

① 支払った保険料の金額が地震保険契約に係るものだけの場合 支払った保険料の金額が 50,000円未満 支払った保険料の全額 × 1/2 が控除 50,000円以上 一律に25,000円が控除
② 支払った保険料の金額が旧長期損害保険契約に係るものだけの場合 支払った保険料の金額が 5,000円以下 支払った保険料の全額が控除 5,001円から 15,000円以下 支払った保険料の金額 × 1/2 + 2,500円が控除 15,001円以上 一律に10,000円が控除
③ 支払った保険料の金額が地震保険契約に係るものと旧長期損害保険契約に係るものと両方である場合 (上記①により求めた金額) + (上記②により求めた金額) = 損害保険料控除額 (最高限度額25,000円)
* 短期損害保険料契約等に係る保険料の支払いについては、平成20年度から控除の対象外となります。

② 個人市民税の課税方法（平成 21 年度について）

○ 納税義務者

平成 21 年 1 月 1 日現在会津若松市に住所を有し、前年中に所得のあった者又は会津若松市内に事務所、事業所、家屋敷を有する個人で会津若松市に住所を有しない者

○ 課税されない者

生活保護法の規定による生活扶助を受けている者及び障害者、未成年者、寡婦又は寡夫で前年中の所得が 125 万円以下の者

○ 均等割の非課税特例

年所得額 280 千円 × (本人 + 扶養人数) + 168 千円以下の者

○ 所得割の非課税特例

350 千円 × (本人 + 扶養人数) + 320 千円以下の者

○ 所得割の調整

350 千円 × (本人 + 扶養人数) + 320 千円

－ (総所得金額等－算出税額) = 調整額

○ 所得割額の算出

収入金額 － 必要経費 = 総所得金額

総所得金額 － 所得控除額 = 課税総所得金額 (課税標準額)

課税総所得金額 (課税標準額) × 税率 － (定率控除額) － 調整控除額

－ 配当控除額 － 住宅借入金等特別控除額 － 寄附金税額控除額 －

外国税額控除額 － 税額調整額 － 配当割額・株式等譲渡割額

= 所得割額

※ 定率控除

17 年度 定率控除前の所得割額の 15% 40,000 円限度

18 年度 定率控除前の所得割額の 7.5% 20,000 円限度

19 年度 廃止

③ 個人市民税の納入方法

普通徴収 年 4 回

特別徴収 年 12 回

④ 市民税課税事務の実施要領

月別	一般的事項	給与所得者		年金所得者	農業所得者	事業所得者等	摘 要
		特別徴収	普通徴収				
12月	税法改正周知	給与支払報告書の発送					家族構成 (続柄・生年月日・職業勤務先等の調査)
1月	納税義務者の決定	給与支払報告書の受付 (1月末日)		申告相談案内発送		無資格者についての所得を把握	
2月	申告会場等 広報掲載		申告受付		申告相談受付	申告書発送	左に同じ
3月	申告受付	電算へ データ 送付		給与支払報告書の提出がないものについて申告受付	申告受付	左に同じ	左に同じ
4月	資料収集 (署)		電算へ データ 送付	左に同じ	左に同じ	左に同じ	
5月	資料収集 (署)	納税通知書の作成					
6月		納税通知書発送(当初課税分)					
7月	課税状況調			実態調査 未申告、催告		所得税修正 分の調査 (税務署)	賦課更正決定 分納税通知書
8月				実態調査 未申告、催告			
9月				実態調査 未申告、催告			課税台帳の点 検 及び未申告実 態調査
10月		事業所調査					
11月	納税義務者の把握						

4 法人市民税

(1) 法人市民税額等の調

年度	区分	法人数	均等割 (法人)	税割 (法人)	計 (法人)	均等割額 (千円)	税割額 (千円)	計 (千円)	1法人 あたり
16 年度	現年度	3,716	4,373	2,199	4,484	361,829	846,655	1,208,484	270
	過年度		58	238	275	4,613	9,835	14,448	53
	計		4,431	2,437	4,759	366,442	856,490	1,222,932	257
17 年度	現年度	3,860	4,454	2,223	4,561	349,001	853,725	1,202,726	264
	過年度		52	287	310	4,335	48,768	53,103	171
	計		4,506	2,510	4,871	353,336	902,493	1,255,829	258
18 年度	現年度	3,721	4,551	2,370	4,659	392,090	1,052,115	1,444,205	310
	過年度		68	306	341	6,257	23,364	29,621	87
	計		4,619	2,676	5,000	398,347	1,075,479	1,473,826	295
19 年度	現年度	3,819	4,556	2,470	4,701	392,973	1,272,754	1,665,727	354
	過年度		35	279	305	3,004	29,985	32,989	108
	計		4,591	2,713	5,006	395,977	1,302,739	1,698,716	339
20 年度	現年度	3,817	4,510	2,222	4,613	390,302	867,315	1,257,617	273
	過年度		35	375	393	2,834	26,509	29,343	75
	計		4,545	2,597	5,006	393,136	893,824	1,286,960	257

(2) 法人市民税の減免に関する調

年度	法人	件数	減免税額(円)
16年度	民法第34条の公益法人	4	200,000
	地方自治法の認可を受けた地縁団体(町内会)	34	1,595,700
	法人である政党又は政治団体	***	***
	特定非営利活動法人	13	591,500
	計	51	2,387,200
17年度	民法第34条の公益法人	4	200,000
	地方自治法の認可を受けた地縁団体(町内会)	44	1,912,300
	法人である政党又は政治団体	***	***
	特定非営利活動法人	11	566,600
	計	59	2,678,900
18年度	民法第34条の公益法人	4	200,000
	地方自治法の認可を受けた地縁団体(町内会)	48	2,241,400
	法人である政党又は政治団体	***	***
	特定非営利活動法人	22	1,012,400
	計	74	3,453,800
19年度	民法第34条の公益法人	4	200,000
	地方自治法の認可を受けた地縁団体(町内会)	56	2,587,100
	法人である政党又は政治団体	***	***
	特定非営利活動法人	23	1,116,600
	計	83	3,903,700
20年度	民法第34条の公益法人	4	200,000
	地方自治法の認可を受けた地縁団体(町内会)	58	2,812,400
	法人である政党又は政治団体	***	***
	特定非営利活動法人	23	1,141,600
	計	85	4,154,000

市税条例第51条第1項(市民税の減免)

市長は、次の各号のいずれかに該当する者のうち、市長において必要があると認めるものに対し、市民税を減免する。ただし、第5号から第7号までに掲げる者が収益事業を行う場合は、この限りでない。

- (1)～(4) 略(29ページ参照)
- (5) 民法第34条の公益法人
- (6) 地方自治法第260条の2第1項の認可を受けた地縁による団体
- (7) 特定非営利活動促進法第2条第2項に規定する法人(※旧第8号)

市税条例附則第8条の2第1項(特定非営利活動法人に対する市民税の減免)

当分の間、市長は、特定非営利活動促進法第2条第2項に規定する法人で収益事業を行うものに対しては、第51条第1項ただし書の規定にかかわらず、その設立の日以後3年以内に終了する各事業年度のうち当該収益事業に係るに係る所得の計算上益金の額が損金の額を超えない事業年度に限り、当該事業年度に係る市民税の均等割を減免する。

IV 固定資産税

1 土地に関する調

(1) 総括表

(各年4月1日現在・概要調書)

		平成17年度	平成18年度	平成19年度	平成20年度	平成21年度
田	所有者 人	4,562	5,823	5,777	5,755	5,687
	筆数 筆	39,098	47,144	46,922	46,774	45,361
	総地積 m ²	44,327,932	60,260,648	60,087,120	59,944,595	59,852,439
	評価地積 m ²	44,327,932	60,260,648	60,087,120	59,944,595	59,852,439
	評価額 千円	26,335,216	26,310,112	23,583,884	22,011,883	20,537,175
	課税標準額 千円	8,421,437	11,102,905	10,874,238	10,824,145	10,779,031
畑	所有者 人	4,691	5,828	5,831	5,811	5,754
	筆数 筆	30,263	32,815	32,681	32,551	31,761
	総地積 m ²	13,255,391	14,831,799	14,808,693	14,767,662	14,600,404
	評価地積 m ²	13,255,391	14,831,799	14,808,693	14,767,662	14,600,404
	評価額 千円	14,413,737	13,239,385	11,946,145	11,180,456	10,476,747
	課税標準額 千円	2,058,223	2,354,651	2,338,924	2,400,413	2,418,452
宅地	所有者 人	32,092	34,715	35,002	35,277	35,525
	筆数 筆	91,240	98,276	98,800	99,107	99,806
	総地積 m ²	20,327,423	21,401,891	21,510,277	21,633,977	21,915,852
	評価地積 m ²	17,414,828	19,895,434	20,039,522	20,182,508	20,454,059
	評価額 千円	458,751,581	452,419,529	438,557,116	429,433,918	420,112,222
	課税標準額 千円	137,133,221	147,185,135	147,952,831	147,568,691	146,503,146
山林	所有者 人	2,051	2,600	2,611	2,618	2,619
	筆数 筆	21,430	24,586	24,615	24,570	24,549
	総地積 m ²	104,935,709	113,505,926	170,539,816	170,581,251	170,591,021
	評価地積 m ²	102,220,221	109,686,757	109,678,186	109,715,211	109,758,730
	評価額 千円	1,469,684	1,611,134	1,563,005	1,561,474	1,559,729
	課税標準額 千円	1,352,674	1,539,093	1,451,853	1,452,506	1,452,987
原野	所有者 人	1,607	2,004	1,986	1,985	1,952
	筆数 筆	8,646	9,996	9,939	10,025	9,852
	総地積 m ²	6,962,834	7,877,054	7,859,663	7,900,563	7,932,266
	評価地積 m ²	6,005,467	6,886,898	6,879,558	6,877,592	6,791,922
	評価額 千円	462,230	136,155	127,751	93,489	85,282
	課税標準額 千円	43,753	73,023	66,114	59,349	58,292
その他	所有者 人	4,035	4,940	4,941	4,904	4,785
	筆数 筆	64,707	88,980	91,659	95,478	97,399
	総地積 m ²	153,650,711	165,152,682	108,224,431	108,201,952	108,138,018
	評価地積 m ²	3,108,972	6,992,726	6,985,705	6,970,901	6,790,855
	評価額 千円	40,570,116	39,937,045	38,413,040	38,052,779	36,049,777
	課税標準額 千円	23,723,489	25,379,607	24,853,974	25,156,021	23,744,933
合計	所有者 人	49,038	55,910	56,148	56,350	56,322
	筆数 筆	255,384	301,797	304,616	308,505	308,728
	総地積 m ²	343,460,000	383,030,000	383,030,000	383,030,000	383,030,000
	評価地積 m ²	186,332,811	218,554,262	218,478,784	218,458,469	218,248,409
	評価額 千円	542,002,564	533,653,360	514,190,941	502,333,999	488,820,932
	課税標準額 千円	172,732,797	187,634,414	187,537,934	187,461,125	184,956,841

筆数は非課税物件を含み、所有者、課税標準額は法定免税点以上。

(2) 平均価格に関する調

(特に表示のないものにつき、円/㎡)

		平成17年度	平成18年度	平成19年度	平成20年度	平成21年度
田	一般田 (円/千㎡)	124,223	130,697	130,700	130,657	130,838
	介在田・市街化区域田	21,820	18,060	16,335	15,694	14,779
畑	一般畑 (円/千㎡)	48,874	48,968	48,974	48,940	49,084
	介在畑・市街化区域畑	21,532	18,469	16,918	16,195	15,761
宅地	繁華街	81,105	76,951	72,891	70,469	69,384
	普通商業地区	45,026	42,166	40,436	39,440	37,408
	併用住宅地区	38,905	36,029	34,910	34,120	32,872
	普通住宅地区	33,868	30,466	29,175	28,358	27,575
	大工場地区	12,632	11,900	11,178	10,690	10,203
	中小工業地区	18,122	14,550	13,942	13,563	12,578
	集団地区	7,746	7,578	7,979	8,321	8,883
	村落地区	7,524	7,134	7,002	6,910	6,658
	観光地区	19,267	17,188	16,459	15,764	15,209
山林	農業用施設	3,144	2,950	2,936	2,937	2,919
	一般山林 (円/千㎡)	13,632	13,605	13,605	13,606	13,603
介在山林	6,419	5,368	2,997	2,904	2,820	
原野	76	20	19	14	13	
鉱泉地 (円/1湧出口)	3,473,832	2,086,333	2,134,719	2,111,333	1,908,844	
池沼	116	26	27	26	26	
雑種地	ゴルフ場の用地		930	930	930	898
	遊園地等の用地	**	0	0	0	0
	鉄軌道用地	4,673	3,283	3,272	3,239	2,926
	その他の雑種地	14,946	8,250	7,902	7,844	7,766

(3) 最高価格に関する調

(特に表示のないものにつき、円/㎡)

		平成17年度	平成18年度	平成19年度	平成20年度	平成21年度
田	一般田 (円/千㎡)	167,000	167,000	167,000	167,000	167,000
	介在田・市街化区域田	52,306	46,132	42,996	40,546	39,566
畑	一般畑 (円/千㎡)	72,500	72,500	72,500	72,500	72,500
	介在畑・市街化区域畑	57,777	53,051	48,928	46,493	44,593
宅地	繁華街	91,904	87,951	83,419	80,616	79,370
	普通商業地区	93,719	86,603	81,151	78,459	77,148
	併用住宅地区	59,209	59,275	56,555	55,391	53,824
	普通住宅地区	54,000	65,000	61,600	59,200	48,500
	大工場地区	27,800	25,600	23,800	22,500	21,300
	中小工業地区	46,600	44,200	42,400	41,600	40,700
	集団地区	9,900	9,670	14,300	14,000	15,400
	村落地区	18,200	18,100	17,700	17,500	17,200
	観光地区	47,672	45,700	44,800	44,400	44,200
山林	農業用施設	7,000	7,558	6,600	6,600	6,600
	一般山林 (円/千㎡)	30,200	30,200	30,200	30,200	30,200
介在山林	28,900	10,950	10,350	9,930	9,570	
原野	42,300	34,200	32,600	29,234	28,482	
鉱泉地 (円/1湧出口)	18,146,591	12,598,740	12,598,740	12,598,740	11,338,866	
池沼	4,050	3,650	3,462	3,325	3,188	
雑種地	ゴルフ場の用地		940	940	940	908
	遊園地等の用地	**	**	0	0	0
	鉄軌道用地	15,699	14,765	14,131	13,699	13,165
	その他の雑種地	85,200	80,500	75,400	72,900	71,700

2 家屋に関する調

(各年4月1日現在)

			平成17年度	平成18年度	平成19年度	平成20年度	平成21年度
木造	棟数	棟	59,921	65,797	65,509	65,394	65,365
	床面積	m ²	5,208,616	5,794,966	5,803,394	5,824,962	5,851,434
	評価額	千円	91,820,694	91,716,626	94,834,940	97,826,713	92,961,894
	m ² 当たり価格	円	17,629	15,827	16,341	16,794	15,887
木造以外	棟数	棟	11,476	12,476	12,578	12,749	12,829
	床面積	m ²	3,022,424	3,230,103	3,269,151	3,291,617	3,308,766
	評価額	千円	174,325,220	163,316,528	167,947,127	171,522,305	165,439,935
	m ² 当たり価格	円	57,677	50,561	51,373	52,109	50,000
合計	棟数	棟	71,397	78,273	78,087	78,143	78,194
	床面積	m ²	8,231,040	9,025,069	9,072,545	9,116,579	9,160,200
	評価額	千円	266,145,914	255,033,154	262,782,067	269,349,018	258,401,829
	課税標準額	千円	265,334,020	254,254,365	262,221,426	268,585,793	257,738,882

全てについて法定免税点以上

3 償却資産に関する調

(各年4月1日現在)

			平成17年度	平成18年度	平成19年度	平成20年度	平成21年度
個人	納税義務者数	人	139	165	140	127	124
	評価額	千円	506,489	635,021	544,938	501,369	523,430
	課税標準額	千円	506,489	635,020	544,938	501,368	523,430
法人	納税義務者数	人	1,253	1,260	1,253	1,241	1,213
	評価額	千円	137,009,235	143,096,920	149,300,518	137,414,694	199,029,402
	課税標準額	千円	135,449,841	140,194,200	145,988,938	134,408,497	196,332,359
合計	納税義務者数	人	1,392	1,425	1,393	1,368	1,337
	評価額	千円	137,515,724	143,731,941	149,845,456	137,916,063	199,552,832
	課税標準額	千円	135,956,330	140,829,220	146,533,876	134,909,865	196,855,789

4 国有資産等所在市町村交付金

(各年4月1日現在)

		平成17年度	平成18年度	平成19年度	平成20年度	平成21年度
算定標準額	千円	9,540,142	7,699,280	7,194,025	6,977,571	6,913,209
調定額	千円	133,562	107,789	100,715	97,685	96,784
納入義務者数	人	14	14	13	13	13

※平成16年度から日本郵政公社有資産所在市町村納付金を含む。

5 土地及び家屋価格等縦覧帳簿縦覧並びに固定資産課税台帳閲覧件数

単位:件

区 分	平成17年度	平成18年度	平成19年度	平成20年度	平成21年度
土 地	198	244	216	218	246
家 屋	165	192	156	194	181
償却資産	20	28	22	22	25
合 計	383	464	394	434	452

*件数は、地方税法第416条の規定による縦覧期間中における土地及び家屋価格等縦覧帳簿の縦覧並びに同期間中における同法第382条の2の規定による固定資産課税台帳の閲覧の合計件数である。

6 固定資産税の減免に関する調

	公私の扶助を受ける者の資産		公益の為に直接専用する資産		災害等による価値減少資産	
	件数	減免税額	件数	減免税額	件数	減免税額
	件	円	件	円	件	円
平成17年度	65	1,255,900	281	13,162,200	0	0
平成18年度	58	1,083,800	309	13,091,500	0	0
平成19年度	47	1,030,200	277	13,178,800	0	0
平成20年度	52	1,270,000	276	12,949,500	0	0
平成21年度	50	1,256,400	282	12,051,400	0	0

	合 計	
	件数	減免税額
	件	円
平成17年度	346	14,418,100
平成18年度	367	14,175,300
平成19年度	324	14,209,000
平成20年度	328	14,219,500
平成21年度	332	13,307,800

市税条例第71条（固定資産税の減免）

市長は、次の各号のいずれかに該当する固定資産のうち、市長において必要があると認めるものについては、その所有者に対して課する固定資産税を減免する。

- (1) 貧困に因る生活のため公私の扶助を受ける者の所有する固定資産
- (2) 公益の為に直接専用する固定資産（有料で使用するものを除く。）
- (3) 市の全部又は一部にわたる災害又は天候の不順に因り、著しく価値を減じた固定資産

7 概要調書（平成21年度）

(1) 土地に関する概要調書

納税義務者に関する調

	総 数 (人)	法定免税点未満のもの (人)	法定免税点以上のもの (人)
個 人	37,981	4,524	33,457
法 人	1,897	260	1,637
計	39,878	4,784	35,094

総括表(第2表)

		地 積				決 定		
		非課税地積 イ (㎡)	評価総地積 ロ (㎡)	法定免税点 未満のもの ハ (㎡)	法定免税点 以上のもの ニ(ローハ) (㎡)	総 額 ホ (千円)	法定免税点 未満のもの ヘ (千円)	
田	一般田	0	58,984,990	605,488	58,379,502	7,717,483	61,489	
	介在田・市街化区域田	0	867,449	1,150	866,299	12,819,692	6,955	
畑	一般畑	0	13,979,211	562,189	13,417,022	686,150	24,913	
	介在畑・市街化区域畑	0	621,193	3,663	617,530	9,790,597	37,247	
宅 地	小規模住宅用地		7,551,787	61,673	7,490,114	197,842,501	688,056	
	一般住宅用地		5,528,842	14,987	5,513,855	86,389,899	80,765	
	商業地等(非住宅用地)		7,373,430	4,743	7,368,687	135,879,822	18,902	
	計	1,461,793	20,454,059	81,403	20,372,656	420,112,222	787,723	
塩 田	0		0					
鉦 泉 地	0	123	0	123	61,083	0		
池 沼	29,030,500	87,193	29,534	57,659	2,259	279		
山 林	一般山林	60,832,291	109,734,985	5,896,466	103,838,519	1,492,759	79,064	
	介在山林	0	23,745	1,017	22,728	66,970	1,055	
牧 場	0	0	0	0	0	0		
原 野	1,140,344	6,791,922	1,221,316	5,570,606	85,282	9,300		
雑 種 地	ゴルフ場の用地	0	1,864,414	0	1,864,414	1,674,837	0	
	遊園地等の用地	0	0	0	0	0	0	
	鉄道用地 複合利用	単体利用	0	678,498	0	678,498	1,985,592	0
		小 規 模	0	0	0	0	0	0
		一 般 住 宅	0	0	0	0	0	0
		住 宅 地 外	0	1,433	0	1,433	26,666	0
	複 合 計	0	1,433	0	1,433	26,666	0	
	その他の雑種地	15,562,109	4,159,194	127,032	4,032,162	32,299,340	126,026	
計	15,562,109	6,703,539	127,032	6,576,507	35,986,435	126,026		
そ の 他	56,754,554							
合 計	164,781,591	218,248,409	8,529,258	209,719,151	488,820,932	1,134,051		

価 格		筆 数				単位当たり価格	
法定免税点 以上のもの ト(ホーヘ) (千円)	(ト)に係る 課税標準額 チ (千円)	非課税地筆数 リ (筆)	評価総筆数 ヌ (筆)	法定免税点 未満のもの ル (筆)	法定免税点 以上のもの ヲ(ヌール) (筆)	平均価格 ワ(ホ/ロ) (円/㎡)	最高価格 カ (円/㎡)
7,655,994	7,655,994	0	44,085	1,131	42,954	131	167
12,812,737	3,123,037	0	1,276	7	1,269	14,779	39,566
661,237	661,237	0	29,328	1,914	27,414	49	73
9,753,350	1,757,215	0	2,433	44	2,389	15,761	44,593
197,154,445	28,934,057		49,955	948	49,007	26,198	76,215
86,309,134	25,868,250		32,035	442	31,593	15,625	75,100
135,860,920	91,700,839		15,944	100	15,844	18,428	79,370
419,324,499	146,503,146	1,872	97,934	1,490	96,444	20,539	79,370
		0					
61,083	61,083	0	32	0	32	496,610	3,436,020
1,980	1,798	86	46	9	37	26	3,188
1,413,695	1,413,695	787	23,685	3,052	20,633	14	30
65,915	39,292	0	77	6	71	2,820	9,570
0	0	0	0	0	0	0	0
75,982	58,292	602	9,250	1,631	7,619	13	28,482
1,674,837	1,129,750	0	21	0	21	898	908
0	0	0	0	0	0	0	0
1,985,592	1,239,940	0	3,637	0	3,637	2,926	13,165
0	0	0	0	0	0	0	0
0	0	0	0	0	0	0	0
26,666	18,666	0	2	0	2	18,609	50,700
26,666	18,666		2	0	2	18,609	50,700
32,173,314	21,293,696	51,539	12,599	1,041	11,558	7,766	71,700
35,860,409	23,682,052	51,539	16,259	1,041	15,218	5,368	71,700
		29,437					
487,686,881	184,956,841	84,323	224,405	10,325	214,080	2,240	

(2) 家屋に関する概要調書

納税義務者に関する調(第21表)

	総数(人)	法定免税点未満のもの(人)	法定免税点以上のもの(人)
個人	35,861	2,302	33,559
法人	2,009	90	1,919
計	37,870	2,392	35,478

総括表(第22表)

区分		棟数	床面積 (㎡)	決定価格 (千円)	単位当たり価格 A(円)	提示平均価格 B(円)	A/B (%)
木造	総数	68,903	6,038,146	93,185,589	15,433	15,368	100
	法定免税点未満のもの	3,538	186,712	223,695	1,198		
	法定免税点以上のもの	65,365	5,851,434	92,961,894	15,887		
木造以外	総数	12,926	3,310,728	165,448,899	49,974	50,219	100
	法定免税点未満のもの	97	1,962	8,964	4,569		
	法定免税点以上のもの	12,829	3,308,766	165,439,935	50,000		
合計	総数	81,829	9,348,874	258,634,488	27,665		
	法定免税点未満のもの	3,635	188,674	232,659	1,233		
	法定免税点以上のもの	78,194	9,160,200	258,401,829	28,209		
非課税家屋		2,305	907,795				

課税標準額等に関する調(第35表、第36表)

A 免税点以上の決定価格	258,401,829	(千円)
B 課税標準額の特例減額	662,947	
A-B 課税標準額	257,738,882	

法附則16条軽減税額等に関する調(第37表)

軽減税額	86,736	(千円)
------	--------	------

木造家屋に関する調(第24表)、木造以外の家屋に関する調(第25表)

	棟数			床面積		
	総数(イ)	免税点未満(ロ)	免税点以上(ハ)	総数(ニ (㎡)	免税点未満(ホ (㎡)	免税点以上(ヘ (㎡)
木造家屋						
専用住宅	39,867	1,063	38,804	3,795,100	55,361	3,739,739
共同住宅・寄宿舎	1,525	1	1,524	310,789	52	310,737
併用住宅	住宅部分	121	3,518	399,678	8,281	391,397
	その他の用部分	121	3,518	24,907	521	24,386
	計	3,639	121	3,518	424,585	8,802
農家住宅	2,450	490	1,960	305,046	56,177	248,869
旅館・料亭・ホテル	221	0	221	34,647	0	34,647
事務所・銀行・店舗	1,045	8	1,037	101,697	237	101,460
劇場・病院	50	1	49	11,932	43	11,889
公衆浴場	9	0	9	1,314	0	1,314
工場・倉庫	823	16	807	108,651	1,101	107,550
土蔵	3,096	284	2,812	218,313	15,809	202,504
附属家	16,178	1,554	14,624	726,072	49,130	676,942
木造合計	68,903	3,538	65,365	6,038,146	186,712	5,851,434
木造以外の家屋						
事務所・店舗・百貨店・銀行	2,167	3	2,164	988,979	46	988,933
住宅・アパート	4,012	1	4,011	736,121	18	736,103
病院・ホテル	202	0	202	295,368	0	295,368
工場・倉庫・市場	3,890	40	3,850	1,158,393	950	1,157,443
その他	2,655	53	2,602	131,867	948	130,919
木造以外合計	12,926	97	12,829	3,310,728	1,962	3,308,766

(3) 償却資産に関する概要調書

納税義務者に関する調(第69表)

	総数(人)	法定免税点未満のもの(人)	法定免税点以上のもの(人)
個人	1,169	1,045	124
法人	2,890	1,677	1,213
計	4,059	2,722	1,337

償却資産の価格等に関する調(第70表)

種類	決定価格 (千円)	課税標準額 (千円)	課税標準額の内訳		
			特例適用 (千円)	左以外 (千円)	
市長が価格を決定したものの小計	構築物	21,312,535	21,174,761	192,204	20,982,557
	機械及び装置	131,352,918	130,722,252	707,259	130,014,993
	船舶	4,032	4,032	0	4,032
	航空機	13,593	13,593	0	13,593
	車両及び運搬具	446,133	446,133	0	446,133
	工具、器具及び備品	20,529,617	20,511,336	18,281	20,493,055
	調整額	0	0		0
	小計	173,658,828	172,872,107	917,744	171,954,363
法三八九条	総務大臣配分	25,076,393	23,601,585		
	県知事配分	817,611	382,097		
	小計	25,894,004	23,983,682		
法743条1項 県知事決定分	0	0			
合計	199,552,832	196,855,789			
同上内訳	市分の額		196,855,789		
	県分の額				

(左ページからの続き) 決定価格			単位当たり価格		
総数(ト) (千円)	免税点未満(チ) (千円)	免税点以上(リ) (千円)	(ト/(ニ) (円)	(チ/(ホ) (円)	(リ/(ヘ) (円)
73,697,400	92,584	73,604,816	19,419	1,672	19,682
7,151,831	32	7,151,799	23,012	615	23,016
4,966,260	12,556	4,953,704	12,426	1,516	12,656
264,520	533	263,987	10,620	1,023	10,825
5,230,780	13,089	5,217,691	12,320	1,487	12,549
404,766	37,391	367,375	1,327	666	1,476
308,164	0	308,164	8,894	0	8,894
2,009,631	802	2,008,829	19,761	3,384	19,799
392,012	50	391,962	32,854	1,163	32,968
9,170	0	9,170	6,979	0	6,979
683,301	1,514	681,787	6,289	1,375	6,339
367,883	19,776	348,107	1,685	1,251	1,719
2,930,651	58,457	2,872,194	4,036	1,190	4,243
93,185,589	223,695	92,961,894	15,433	1,198	15,887
56,122,499	335	56,122,164	56,748	7,283	56,750
37,577,702	78	37,577,624	51,048	4,333	51,049
26,109,520	0	26,109,520	88,397	0	88,397
40,628,939	3,169	40,625,770	35,074	3,336	35,100
5,010,239	5,382	5,004,857	37,995	5,677	38,229
165,448,899	8,964	165,439,935	49,974	4,569	50,000

8 固定資産税課税事務の実施要領

月	一般事項	家屋・償却資産G	土地 G
1月		償却資産申告受付 賦課事務	賦課事務
2月		評価額算出 評価調書作成 価格決定 台帳への価格登録	価格決定 台帳への価格登録 評価調書作成
3月		評価事務 賦課事務	賦課事務
4月	縦覧帳簿の縦覧 課税台帳無料閲覧 4月1日から原則5月末 日まで	更正事務台帳等の整理 (統計資料の作成)	
5月	納税通知書発送	申告遅延評価事務 実態調査	
6月		更正事務 実態調査 概要調書作成	登記済通知書の処理 概要調書作成(台帳)
7月		課税漏れ等の調査 実態調査	実態調査
8月		課税漏れ等の調査 実態調査	実態調査
9月		実態調査	登記済通知書の処理 (台帳)
10月		実態調査	賦課事務
11月		課税漏れ等の調査 実態調査 更正事務 総評価見込額の算定	賦課事務 図面の処理 総評価見込額の算定
12月		申告書発送事務 実態調査 賦課事務	賦課事務

V 諸 税

1 特別土地保有税に関する調

(1) 納税義務者 — 地方税法第585条 — 取得分1年・保有分10年で、計11年課税。

特別土地保有税は、土地又はその取得に対し、当該土地所在の市町村において、当該土地の所有者又は取得者に課する。

基準面積(免税点) ・指定都市(2,000㎡以上)・都市計画区域を要する市町村(5,000㎡)
 ・その他の市町村(10,000㎡)

※ 特別土地保有税における基準面積とは免税点を表す。その合計面積がこれ以上になった場合、基準面積を超える部分だけでなく、その下積面積を含めて全体について課税される。

(2) 税額等の調

(各年3月31日現在)

		平成16年度	平成17年度	平成18年度	平成19年度	平成20年度
取得分	件	0	0	0	0	0
	千円	0	0	0	0	0
保有分	件	0	0	0	0	0
	千円	0	0	0	0	0
合 計	件	0	0	0	0	0
	千円	0	0	0	0	0

(3) 課税方式 — 地方税法第593条から第599条まで

① 取得分 基準面積(5,000㎡)以上の土地を

1月1日又は7月1日前1年以内に取得した者に係る土地の取得に対して課するもので、申告納付期限は、それぞれの年の2月末日又は8月31日

(取得価格×3/100) - (不動産取得税の課税標準額×4/100) = 税額

② 保有分 基準面積(5,000㎡)以上の土地を

1月1日において所有する者の当該土地に対して課するもので申告納付期限は、その年の5月31日

(取得価格×1.4/100) - (固定資産税の課税標準額×1.4/100) = 税額

(4) 課税の停止 — 地方税法本法附則第31条

① 取得分 平成15年1月1日以後に取得された土地の取得に対しては、地方税法及び市税条例の本則の規定にかかわらず、当分の間、土地の取得に対して課する税(取得分)を課さない。

② 保有分 平成15年以後の各年の1月1日において土地の所有者が所有する土地に対しては、地方税法及び市税条例の本則の規定にかかわらず、当分の間、平成15年度以後の年度分以後の年度分の土地に対して課する税(保有分)を課さない。

2 軽自動車税に関する調

(1) 課税台数及び調定額に関する調

(「当初」は各年度の4月1日現)

		平成17年度		平成18年度				
		課税台数	調定額	課税台数	調定額			
原動機付自転車	総排気量が50cc以下又は 定格出力が0.6kw以下のもの	当初	5,804	5,804	6,163	6,163		
		最終	6,395	6,395	6,104	6,104		
	総排気量が50ccを超え、90cc以下又は 定格出力が0.6kwを超え、0.8kw以下のもの	当初	507	608	554	665		
		最終	585	702	553	664		
	総排気量が90ccを超え又は 定格出力が0.8kwを超えるもの	当初	242	387	270	432		
		最終	266	426	270	432		
	三輪以上のもので総排気量20ccを超える もの又は定格出力が0.25kwを超えるもの	当初	9	23	17	42		
		最終	10	25	17	42		
小 計		当初	6,562	6,822	7,004	7,302		
		最終	7,256	7,548	6,944	7,242		
増減＝最終-当初		増減	694	726	△ 60	△ 60		
軽自動車及び小型特殊自動車	二輪車 (側車付のものを含む)	当初	1,321	3,170	1,443	3,463		
		最終	1,408	3,379	1,438	3,451		
	三輪車	当初	0	0	1	3		
		最終	0		1	3		
	四輪車	乗用	営業用	当初	0	0	0	0
			最終	0	0	0	0	
		自家用	当初	15,017	108,123	17,333	124,798	
			最終	16,250	117,000	17,133	123,358	
		貨物用	営業用	当初	148	444	133	399
			最終	154	462	126	378	
	自家用	当初	8,676	34,704	9,795	39,180		
		最終	9,740	38,960	9,697	38,788		
	専ら雪上を走行するもの		当初	0	0	0	0	
			最終	0	0	0	0	
	小型特殊自動車	農耕作業用のもの	当初	3,219	5,150	4,077	6,523	
			最終	4,146	6,634	4,054	6,486	
その他のもの		当初	393	1,847	434	2,040		
		最終	420	1,974	439	2,063		
小 計		当初	28,774	153,438	33,216	176,406		
		最終	32,118	168,409	32,888	174,527		
増減＝最終-当初		増減	3,344	14,971	△ 328	△ 1,879		
二輪小型自動車		当初	1,003	4,012	1,114	4,456		
		最終	1,085	4,340	1,097	4,388		
増減＝最終-当初		増減	82	328	△ 17	△ 68		
合 計		当初	36,339	164,272	41,334	188,164		
		最終	40,459	180,297	40,929	186,157		
増減＝最終-当初		増減	4,120	16,025	△ 405	△ 2,007		

在、「最終」は各年度の3月31日現在、単位:台、千円)

平成19年度		平成20年度		平成21年度	
課税台数	調定額	課税台数	調定額	課税台数	調定額
5,895	5,895	5,626	5,626	5,399	5,399
5,874	5,874	5,613	5,613		
530	636	518	622	510	612
529	635	518	622		
277	443	283	453	298	477
277	443	283	453		
43	108	72	180	94	235
43	108	72	180		
6,745	7,082	6,499	6,881	6,301	6,723
6,723	7,060	6,486	6,868		
△ 22	△ 22	△ 13	△ 13		
1,471	3,530	1,527	3,665	1,547	3,713
1,471	3,530	1,523	3,655		
1	3	2	6	2	6
1	3	2	6		
0	0	1	5	1	5
0	0	1	5		
18,461	132,919	19,488	140,314	20,482	147,470
18,253	131,422	19,263	138,694		
132	396	174	522	182	546
125	375	165	495		
9,716	38,864	9,566	38,264	9,502	38,008
9,634	38,536	9,480	37,920		
0	0	0	0	0	0
0	0	0	0		
4,026	6,442	4,032	6,451	4,001	6,402
4,021	6,433	4,028	6,445		
468	2,200	479	2,251	481	2,261
466	2,190	476	2,237		
34,275	184,354	35,269	191,478	36,198	198,411
33,971	182,489	34,938	189,457		
△ 304	△ 1,865	△ 331	△ 2,021		
1,129	4,516	1,167	4,668	1,227	4,908
1,124	4,496	1,161	4,644		
△ 5	△ 20	△ 6	△ 24		
42,149	195,952	42,935	203,027	43,726	210,042
41,818	194,045	42,585	200,969		
△ 331	△ 1,907	△ 350	△ 2,058		

(2) 減免に関する調

市税条例

(軽自動車税の減免)

第89条第1項 市長は、公益のため直接専用するものと認める軽自動車等に対しては、軽自動車税を減免することができる。

(身体障害者等に対する軽自動車税の減免)

第90条第1項 市長は、次の各号に掲げる軽自動車等に対しては、軽自動車税を減免することができる。

- (1) 身体に障害を有し歩行が困難な者(以下「身体障害者」という。)又は精神に障害を有し歩行が困難な者(以下「精神障害者」という。)が所有する軽自動車等(身体障害者で年齢18歳未満のもの又は精神障害者と生計を一にする者が所有する軽自動車等を含む。)で、当該身体障害者、当該身体障害者若しくは精神障害者(以下「身体障害者等」という。)のために当該身体障害者等と生計を一にする者又は当該身体障害者等(身体障害者等のみで構成される世帯の者に限る。)のために当該身体障害者等(身体障害者等のみで構成される世帯の者に限る。)を常時介護する者が運転するもののうち、市長が必要と認めるもの(1台に限る。)
- (2) その構造が専ら身体障害者等の利用に供するためのものである軽自動車等

※(単位:件、円)	平成17年度		平成18年度		平成19年度		平成20年度		平成21年度	
	件数	減免税額	件数	減免税額	件数	減免税額	件数	減免税額	件数	減免税額
市税条例										
第89条第1項	30	176,000	40	228,800	42	237,500	42	237,500	40	223,100
第90条第1項第1号	175	1,064,800	211	1,291,800	230	1,431,600	253	1,584,400	272	1,755,600
第90条第1項第2号	17	63,000	18	66,000	20	73,000	22	80,000	22	79,000
合計	222	1,303,800	269	1,586,600	292	1,742,100	317	1,901,900	334	2,057,700

3 市たばこ税に関する調

年度	平成16年度	平成17年度	平成18年度	平成19年度	平成20年度
売り渡したばこ本数(千本)	350,472	352,220	346,509	306,906	290,729
調定額(千円)	1,034,076	1,038,507	1,089,899	1,000,736	948,357
前年比	101.5%	100.4%	104.9%	91.8%	94.8%
特別徴収義務者数	6	5	4	5	4

平成15年7月から 旧3級品:1,412円/1,000本
 上記以外品:2,977円/1,000本
 平成18年7月から 旧3級品:1,564円/1,000本
 上記以外品:3,298円/1,000本
 平成16年11月申告分から旧北会津村の区域分を含む
 平成17年11月申告分から旧河東町の区域分を含む

4 入湯税に関する調

年度	平成16年度	平成17年度	平成18年度	平成19年度	平成20年度
入湯客数(人)	861,628	864,840	893,980	917,820	892,802
調定額(千円)	129,244	129,726	134,097	137,673	133,920
前年比	92.3%	100.4%	103.4%	102.7%	97.3%
特別徴収義務者数	40	40	39	39	39

1人1日・150円
 平成17年11月申告分から旧河東町の区域分を含む

VI 徴 収

1 滞納整理

(1) 平成20年度差押執行及び交付要求状況

(単位:円)

項目	件数	市 県 民 税	固定資産税	軽自動車税	法人市民税	その他	国民健康保険税	合 計
不動産差押	535	22,559,005	43,804,559	465,300	528,900	973,500	13,652,701	81,983,965
電話加入権差押	0	0	0	0	0	0	0	0
債 権 差 押	3,227	112,964,441	122,651,314	5,430,484	2,706,085	1,198,500	10,612,980	255,563,804
交 付 要 求	338	25,929,351	61,436,358	271,425	3,389,193	319,450	27,318,463	118,664,240
計	4,100	161,452,797	227,892,231	6,167,209	6,624,178	2,491,450	51,584,144	456,212,009

(2) 年度別差押執行状況

(単位:円)

	件 数	不動産	電話加入権	債 権	合 計
平成16年度	1,943	299,383,889	107,151,568	303,498,052	710,033,509
平成17年度	2,541	169,305,919	260,500	460,222,674	629,789,093
平成18年度	3,103	107,151,568	115,908,423	297,413,943	520,473,934
平成19年度	3,087	260,817,028	1,395,431	288,392,746	550,605,205
平成20年度	3,762	81,983,965	0	255,563,804	337,547,769

(3) 年度別差押換価状況

(単位:円)

	人 数	不動産	電話加入権	債 権	合 計
平成16年度	967	0	0	50,986,975	50,986,975
平成17年度	1,703	0	38,325	84,034,253	84,072,578
平成18年度	1,781	0	0	124,308,267	124,308,267
平成19年度	2,021	0	0	126,008,654	126,008,654
平成20年度	2,622	0	0	141,355,036	141,355,036

(4) 年度別交付要求及び配当状況

(単位:円)

	件 数	交付要求金額	人 数	配 当 金 額
平成16年度	345	147,292,955	32	17,487,110
平成17年度	304	176,148,908	34	40,251,423
平成18年度	315	113,611,929	24	16,175,647
平成19年度	222	54,913,901	13	7,197,977
平成20年度	338	118,664,240	17	18,214,306

2 不納欠損

(1) 不納欠損額調書(平成20年度)

		執行停止(3年)		即時欠損		時効欠損(5年)		合計	
		人数	金額(円)	人数	金額(円)	人数	金額(円)	人数	金額(円)
個人市民税(普徴)	現年度	-	-			-	-	0	0
	滞納繰越分	53	1,293,300	15	555,679	5	114,342	73	1,963,321
	小計	53	1,293,300	15	555,679	5	114,342	73	1,963,321
個人市民税(特徴)	現年度	-	-	0	0	-	-	0	0
	滞納繰越分	0	0	4	216,564			4	216,564
	小計	0	0	4	216,564	0	0	4	216,564
法人市民税	現年度	-	-	0	0	-	-	0	0
	滞納繰越分	4	210,700	5	531,429	3	162,100	12	904,229
	小計	4	210,700	5	531,429	3	162,100	12	904,229
固定資産税	現年度	-	-	43	20,135,900	-	-	43	20,135,900
	滞納繰越分	29	1,940,714	58	6,191,721	13	308,650	100	8,441,085
	小計	29	1,940,714	101	26,327,621	13	308,650	143	28,576,985
軽自動車税	現年度	-	-	0	0	-	-	0	0
	滞納繰越分	50	233,404	6	34,000	7	30,000	63	297,404
	小計	50	233,404	6	34,000	7	30,000	63	297,404
特別土地保有税	現年度	-	-	0	0	-	-	0	0
	滞納繰越分	0	0	0	0	0	0	0	0
	小計	0	0	0	0	0	0	0	0
計	現年度	-	-	43	20,135,900	-	-	43	20,135,900
	滞納繰越分	136	3,678,118	88	7,529,393	28	615,092	252	11,822,603
合計		136	3,678,118	131	27,665,293	28	615,092	295	31,958,503

※人数合計は延べ人数

(2) 年度別不納欠損額調

		平成16年度		平成17年度		平成18年度		平成19年度		平成20年度	
		人数	金額(円)	人数	金額(円)	人数	金額(円)	人数	金額(円)	人数	金額(円)
個人市民税	現年度	10	132,776	6	145,824	4	80,562	4	202,790	0	0
	滞納繰越分	1,065	36,205,087	684	30,377,324	366	15,806,064	183	8,595,342	77	2,179,885
	小計	1,075	36,337,863	690	30,523,148	370	15,886,626	187	8,798,132	77	2,179,885
法人市民税	現年度	0	0	3	284,805	1	119,100	0	0	0	0
	滞納繰越分	29	4,952,574	212	16,164,911	22	6,853,114	24	1,592,296	12	904,229
	小計	29	4,952,574	215	16,449,716	23	6,972,214	24	1,592,296	12	904,229
固定資産税	現年度	46	25,344,300	57	32,882,100	60	24,805,516	61	20,813,300	43	20,135,900
	滞納繰越分	609	56,171,274	578	265,492,465	178	180,783,014	149	39,610,942	100	8,441,085
	小計	655	81,515,574	635	298,374,565	238	205,588,530	210	60,424,242	143	28,576,985
軽自動車税	現年度	17	51,900	19	70,100	8	44,600	6	35,200	0	0
	滞納繰越分	555	2,115,457	460	1,715,317	233	1,069,327	140	927,075	63	297,404
	小計	572	2,167,357	479	1,785,417	241	1,113,927	146	962,275	63	297,404
特別土地保有税	現年度	0	0	0	0	0	0	0	0	0	0
	滞納繰越分	11	1,035,400	9	903,480	7	459,900	7	420,400	0	0
	小計	11	1,035,400	9	903,480	7	459,900	7	420,400	0	0
計	現年度	73	25,528,976	85	33,382,829	73	25,049,778	71	21,051,290	43	20,135,900
	滞納繰越分	2,269	100,479,792	1,943	314,653,497	806	204,971,419	503	51,146,055	252	11,822,603
合計		2,342	126,008,768	2,028	348,036,326	879	230,021,197	574	72,197,345	295	31,958,503

3 前納報奨金

- 対象税目 固定資産税 個人市県民税（普通徴収）
- 報奨金算定方法
 =納期前に納付した税額(1の納期の税額が5万円を超えるときは、これを5万円とする。)
 $\times 1 / 100 \times \text{月数}$
- 北会津村編入に伴う平成17年度から5年間の経過措置
 固定資産税(ただし、編入前の北会津郡北会津村の区域内の固定資産に係る固定資産税の1の納期の税額に相当する額が、5万円を超え6万円以下のときはこれをその額とし、6万円を超えるときは、これを6万円とする。)
 個人市民税(1の納期の税額が9万円を超えるときは、これを9万円とする。)
- 河東町編入に伴う平成18年度から5年間の経過措置
 固定資産税(ただし、編入前の河沼郡河東町の区域内の固定資産に係る固定資産税の1の納期の税額に相当する額が、5万円を超え10万円以下のときはこれをその額とし、10万円を超えるときは、これを10万円とする。)
 個人市民税(1の納期の税額が10万円を超えるときは、これを10万円とする。)
- 市税前納報奨金交付額

	平成17年度	平成18年度	平成19年度	平成20年度	平成21年度
前納報奨金交付額	69,618	77,951	86,786	88,114	87,525
(千円)					
固定資産税	59,529	63,902	65,888	67,521	66,653
市県民税・普徴	10,089	14,049	20,898	20,593	20,872
前納報奨金人数A	31,889	36,466	36,245	36,591	37,163
(人)					
固定資産税	23,715	26,036	26,428	26,665	26,990
市県民税・普徴	8,174	10,430	9,817	9,926	10,173
対象納税義務者数B	65,348	74,944	75,003	74,847	75,350
(人)					
固定資産税	41,708	45,480	45,610	45,587	46,095
市県民税・普徴	23,640	29,464	29,393	29,260	29,255
前納割合 A/B	48.8%	48.7%	48.3%	48.9%	49.3%
固定資産税	56.9%	57.2%	57.9%	58.5%	58.6%
市県民税・普徴	34.6%	35.4%	33.4%	33.9%	34.8%
前納による収入額C	3,549,297	3,731,556	4,262,387	4,219,468	4,112,881
(千円)					
固定資産税	2,880,938	2,877,791	3,090,273	3,067,715	2,953,812
市県民税・普徴	668,359	853,765	1,172,114	1,151,753	1,159,069
対象税目当初調定額D	9,809,068	10,507,425	11,256,860	11,081,432	11,808,187
(千円)					
固定資産税	8,227,247	8,564,085	8,410,322	8,332,164	9,085,533
市県民税・普徴	1,581,821	1,943,340	2,846,538	2,749,268	2,722,654
前納割合 C/D	36.2%	35.5%	37.9%	38.1%	34.8%
固定資産税	35.0%	33.6%	36.7%	36.8%	32.5%
市県民税・普徴	42.3%	43.9%	41.2%	41.9%	42.6%

市税条例の改正(納期変更)により、平成15年度からの固定資産税に係る前納報奨金の交付限度額が9000円から7500円に変更された。

4 納税貯蓄組合

(1) 機構

財務部納税課 納税貯蓄組合担当

(2) 納税貯蓄組合数及び組合員数並びにその推移

(平成21年5月30日現在 単位:組合、人)

組合種別	地域	勤務先	業種別	窓口	その他	計
組合数	175	5	5	5	1	191
組合員数	5,830	106	80	220	41	6,277

(単位:組合、人)

	平成17年度		平成18年度		平成19年度		平成20年度		平成21年度	
地域組合	188	5,632	223	7,704	189	6,302	179	5,984	175	5,830
勤務先	7	154	7	150	5	123	5	108	5	106
業種	8	250	6	198	5	86	5	80	5	80
窓口	8	384	7	315	6	249	5	221	5	220
その他	2	66	2	66	1	45	1	43	1	41
計	213	6,486	245	8,433	206	6,805	195	6,436	191	6,277

(3) 市税収納状況(現年度分)

(平成20年度 単位:千円)

区分	個人市民税(普徴)	固定資産税	軽自動車税	国民健康保険税	計
総調定額	1,688,669	8,684,086	200,993	2,896,909	13,470,657
総収入額	1,665,434	8,551,568	198,078	2,598,714	13,013,794
組合収入額	82,889	546,623	10,321	154,578	794,411
組合納期内納入額	82,889	546,623	10,321	154,578	794,411

(単位:千円)

	平成16年度	平成17年度	平成18年度	平成19年度	平成20年度
個人市民税(普徴)					
現年収入済額	1,073,641	1,136,052	1,365,174	1,780,767	1,665,434
納税組合収入額	82,921	78,689	81,633	92,801	82,889
割合	7.7%	6.9%	6.0%	5.2%	5.0%
固定資産税					
現年収入済額	7,894,458	8,412,303	8,389,420	8,626,506	8,551,568
納税組合収入額	620,262	679,311	568,735	487,560	546,623
割合	7.9%	8.1%	6.8%	5.7%	6.4%
軽自動車税					
現年収入済額	139,241	159,059	182,903	191,290	198,078
納税組合収入額	9,166	15,267	11,345	10,784	10,321
割合	6.6%	9.6%	6.2%	5.6%	5.2%
国民健康保険税					
現年収入済額	2,915,544	3,077,913	3,448,080	2,490,811	2,598,714
納税組合収入額	259,406	323,075	272,691	243,671	154,578
割合	8.9%	10.5%	7.9%	9.8%	5.9%
計					
現年収入済額	12,022,884	12,785,327	13,385,577	13,089,374	13,013,794
納税組合収入額	971,755	1,096,342	934,404	834,816	794,411
割合	8.1%	8.6%	7.0%	6.4%	6.1%

(4) 納税貯蓄組合奨励金の交付基準

○ 対象税目

個人市民税(普通徴収) 固定資産税 軽自動車税 国民健康保険税

○ 組合設立奨励金(平成13年度分から改定)

基本額 2,000円 組合員1人 200円

○ 組合運営奨励金(平成13年度分から改定)

次の①と②のいずれか少ない額を交付する。

① 組合が交付を受けようとする年度に支出した費用のうち、組合の運営に必要な事務費

② 次により算出されたアとイの合計額

ア. 市税等を納付する組合員1人につき2,200円

イ. 市税等を組合長が各納期ごとに納税組合納付報告書により納付取り扱い報告した納付額のうち、月額最大のものについて、次の表の左欄に掲げる納付額に対して同表の右欄に定める額

50万円以下の金額	4,240円
50万円を超え100万円以下の金額	8,480円
100万円を超え250万円以下の金額	21,200円
250万円を超え500万円以下の金額	42,400円
500万円を超え1,000万円以下の金額	84,800円
1,000万円を超える金額	169,600円

(5) 納税貯蓄組合奨励金の交付額(平成20年度)

奨励金交付額	一般会計	国保特会
10,506,784 円	7,686,553 円	2,820,231 円

(6) 優良納税貯蓄組合長及び組合の表彰

○ 組合長表彰基準

- ① 表彰者は次のハを除くほか、イ・ロの基準を満たす者のうちから選定する。
 - イ 組合の育成指導と納税意識普及及び高揚に尽力し、功績が顕著に認められる者
 - ロ 常時10人以上の市税の納税を要する組合員で構成される組合の組合長を10年以上継続した者
 - ハ 市長が特に認めた組合長
- ② 表彰状の授与並びに記念品の贈呈

○ 組合の表彰基準

- ① 常時10人以上の市税の納税を要する組合員で構成される組合であって、かつ、市税の納期内納付率が5年以上継続して優秀なもの
- ② 表彰状の授与並びに記念品の贈呈

(7) 納税貯蓄組合連合会

設 立 昭和46年9月26日
名 称 会津若松市納税貯蓄組合連合会
所在地 会津若松市東栄町3番46号 会津若松市役所
財務部納税課内（電話0242-39-1406）

(8) 連合会の組合長表彰

○ 組合長表彰基準

- ① 納税貯蓄組合の組合長として5年以上勤続し、退会した組合長
- ② 表彰状の授与並びに記念品の贈呈

(9) 納税貯蓄組合の育成指導

組合員の納税意識の高揚、納期内納付及び社会状況に適応した組織体制を目指すものとし、組織の活性化を促し、効率的な納税が行われるよう指導を行う。
また、新規組合の設立運動を強力に推進し、未加入者の組合への加入促進を図る。

5 口座振替

口座振替利用状況

(単位:人、千円)

	平成16年度	平成17年度	平成18年度	平成19年度	平成20年度
個人市民税(普徴)					
現年収入済額	1,073,641	1,136,052	1,365,174	1,780,766	1,665,434
人 数	4,533	4,957	5,985	6,653	6,579
収 納 額	384,445	425,008	531,756	452,912	696,313
比 率	35.8%	37.4%	39.0%	25.4%	41.8%
固定資産税					
現年収入済額	7,894,458	8,412,303	8,389,419	8,626,505	8,551,568
人 数	11,054	12,630	13,422	14,478	14,316
収 納 額	1,290,566	1,443,616	1,585,456	1,615,995	1,472,663
比 率	16.3%	17.2%	18.9%	18.7%	17.2%
軽自動車税					
現年収入済額	139,241	159,059	182,903	191,290	198,078
人 数	3,567	5,682	6,840	4,145	7,248
収 納 額	14,361	20,093	25,753	26,553	22,638
比 率	10.3%	12.6%	14.1%	13.9%	11.4%
国民健康保険税					
現年収入済額	2,915,544	3,077,913	3,448,080	3,457,679	2,598,714
人 数	7,720	8,957	8,964	9,846	5,511
収 納 額	1,143,237	1,172,099	1,389,146	1,442,541	817,792
比 率	39.2%	38.1%	40.3%	41.7%	31.5%
合 計					
現年収入済額	12,022,884	12,785,327	13,385,576	14,056,240	13,013,794
人 数	26,874	32,226	35,211	35,122	33,654
収 納 額	2,832,609	3,060,816	3,532,111	3,538,001	3,009,406
比 率	23.6%	23.9%	26.4%	25.2%	23.1%

6 口座振替と納税組合の収納額

(単位:人、千円)

	平成16年度	平成17年度	平成18年度	平成19年度	平成20年度
A 口座振替					
利 用 者	26,784	32,226	35,211	35,122	33,654
収 納 額	2,832,609	3,060,816	3,532,111	3,538,001	3,009,406
比 率	23.6%	23.9%	26.4%	25.2%	23.1%
B 納税組合					
組 合 員	5,454	6,486	7,326	6,805	6,436
収 納 額	971,755	1,096,342	934,404	834,816	794,411
比 率	8.1%	8.6%	7.0%	5.9%	6.1%
奨励金支給額	8,564	9,419	8,332	8,116	7,687
(A+B)/対象税額	31.6%	32.5%	33.4%	31.1%	29.2%

7 市税の徴収に要する経費等に関する調

(単位:千円)			平成16年度	前年比	平成17年度	前年比	
税収入額	市税	A	14,356,879	98.7%	15,806,892	110.1%	
	個人県民税	B	1,426,838	96.1%	1,606,593	112.6%	
合 計		C	15,783,717	98.5%	17,413,485	110.3%	
徴 税 費	人 件 費	基本給	D	218,518	101.5%	248,364	113.7%
		諸手当	E	136,756	76.2%	157,501	115.2%
		超過勤務手当		20,265	150.8%	24,592	121.4%
		税務特別手当		4,693	106.3%	4,812	102.5%
		その他の手当		111,798	69.2%	128,097	114.6%
		共済組合負担金等		55,633		62,792	
		報酬		7,341		4,320	
		その他	F	24	34.3%	613	2554.2%
	小 計		G	418,272	105.9%	473,590	113.2%
	需 用 費	旅費	H	180	40.1%	290	161.1%
		賃金	I	440	**	891	202.5%
		その他	J	46,297	90.7%	49,595	107.1%
		小 計		K	46,917	87.6%	50,776
	報 奨 金 等 の 経 費	前納報奨金	L	63,691	104.1%	76,778	120.5%
		住民税		9,453	101.9%	10,723	113.4%
		固定資産税		54,238	104.5%	66,055	121.8%
		納税貯蓄組合補助金	M	1,016	121.5%	1,043	102.7%
納税奨励金		N	8,564	81.2%	7,442	86.9%	
その他		O	26	173.3%	210	807.7%	
小 計		P	73,297	101.0%	85,473	116.6%	
その他		Q	75,186	535.7%	34,432	45.8%	
合 計		R	613,672	114.7%	644,271	105.0%	
県民税徴 収取扱費	納税通知書数基準額	S	3,329	109.9%	3,565	107.1%	
	徴収額基準額	T	82,574	76.2%	114,641	138.8%	
	報奨金相当額	U	2,809	102.8%	3,236	115.2%	
合 計		V	88,712	77.7%	121,442	136.9%	
純市税徴収取扱費		W(R-V)	524,960	124.7%	522,829	99.6%	
徴税費割合	市税+個人県民税	R/C	3.89%	0.55	3.70%	-0.19	
	市税	W/A	3.66%	0.76	3.31%	-0.35	
徴税職員数 (人)		X	69	5	70	1	
職員1人 当たり	市税+個人県民税徴税額	C/X	228,750	91.4%	248,764	108.7%	
	市税+個人県民税徴税费	R/X	8,894	106.4%	9,204	103.5%	
	市税徴税額	A/X	208,071	91.6%	225,813	108.5%	
	市税徴税费	W/X	7,608	115.7%	7,469	98.2%	

平成18年度	前年比	平成19年度	前年比	平成20年度	前年比
15,839,277	100.2%	17,314,811	109.3%	16,710,427	96.5%
1,848,325	115.0%	3,379,809	182.9%	3,461,100	102.4%
17,687,602	101.6%	20,694,620	117.0%	20,171,527	97.5%
235,224	94.7%	244,847	104.1%	258,512	105.6%
145,088	92.1%	135,025	93.1%	145,496	107.8%
23,291	94.7%	14,630	62.8%	18,856	128.9%
4,758	98.9%	152	3.2%	47	30.9%
117,039	91.4%	120,243	102.7%	126,593	105.3%
61,246	97.5%	64,600	105.5%	68,545	106.1%
4,320	100.0%	3,316	76.8%	4,713	142.1%
701	114.4%	535	76.3%	685	128.0%
446,579	94.3%	448,323	100.4%	477,951	106.6%
454	156.6%	392	86.3%	670	170.9%
326	36.6%	425	130.4%	278	65.4%
42,030	84.7%	41,330	98.3%	41,330	100.0%
42,810	84.3%	42,147	98.5%	42,278	100.3%
77,950	101.5%	86,759	111.3%	88,114	101.6%
14,049	131.0%	20,898	148.8%	20,593	98.5%
63,901	96.7%	65,861	103.1%	67,521	102.5%
1,016	97.4%	950	93.5%	1,524	160.4%
8,331	111.9%	8,116	97.4%	7,687	94.7%
0	0.0%	0	0.0%	0	0.0%
87,297	102.1%	95,825	109.8%	97,325	101.6%
31,164	90.5%	70,438	226.0%	26,550	37.7%
607,850	94.3%	656,733	108.0%	644,104	98.1%
3,805	106.7%	0	0.0%	0	0.0%
125,029	109.1%	234,348	187.4%	237,998	101.6%
4,313	133.3%	11,125	257.9%	8,235	74.0%
133,147	109.6%	245,473	184.4%	246,233	100.3%
474,703	90.8%	411,260	86.6%	397,871	96.7%
3.44%	-0.26	3.17%	-0.26	3.19%	0.02
3.00%	-0.31	2.38%	-0.62	2.38%	0.01
70	0	72	2	71	-1
252,680	101.6%	287,425	113.8%	284,106	98.8%
8,684	94.3%	9,121	105.0%	9,072	99.5%
226,275	100.2%	240,483	106.3%	235,358	97.9%
6,781	90.8%	5,712	84.2%	5,604	98.1%

※個人住民税の一律10%比例税率化に伴い徴収取扱費の算定方法が19年度より変更となる。
ただし、平成16年度は4月から10月までの合併前の旧北会津村分を含まない。

VII 固定資産評価審査委員会

1 委員数 5人

2 審査の申出及び決定に関する調べ

単位:件 ※最新年度は7月末日現在の状況

区 分		平成15年度	平成16年度	平成17年度	平成18年度	平成19年度	平成20年度	平成21年度
申出 件数	土 地	0	0	2	1	0	0	0
	家 屋	0	0	0	0	0	0	1
	償却資産	0	0	0	0	0	0	0
	合 計	0	0	2	1	0	0	1
決定	(取 下)			2				1
	(審査中)							
	却 下							
	棄 却				1			
	一部認容							
	認 容							

3 その他

(1) 委員報酬

委員長 日額 8,500円

委員 日額 7,500円

(2) 委員定数の推移

昭和26年条例第36号 9人 (土地、家屋、償却資産の各部会)

昭和29年条例第9号 9人 (土地、家屋、償却資産の各部会)

昭和30年条例第19号 15人 (第1～第5審査部会)

昭和36年条例第8号 3人

昭和38年条例第10号 法定(3人)

平成9年条例第31号 3人

平成16年条例第14号 4人 (北会津村編入に伴う措置)

平成17年条例第29号 5人 (河東町編入に伴う措置)

Ⅷ 参 考 資 料

1 市税の税率等の変遷（昭和29年度～）

年度		昭和29年度	昭和30年度	昭和31年度	昭和32年度	昭和33年度
市民税 (個人)	均等割	400円	(新市内 200円)		400円	
	所得割	5万円以下 3.1% 5万円超 3.8% 8万円超 4.5% 10万円超 5.2% 12万円超 5.9% 15万円超 6.6% 20万円超 7.3% 30万円超 7.5%	合併に伴う 経過措置有		3万円以下 2.31% 3万円超 3.15% 8万円超 3.88% 15万円超 4.72% 30万円超 5.46% 50万円超 6.30% 80万円超 7.03% 120万円超 7.87% 200万円超 8.61% 300万円超 9.45% (7.5%が上限)	
市民税 (法人)	均等割	1,800円	(新市内1,200円)		3,000円	
	税割	7.5%		8.1%	9.7%	
固定資産税		1.6% 免 土地1万円 税 家屋1万円 点 償却資産 5万円	1.5%	免 土地1万円 税 家屋1万円 点 償却資産 10万円		
自転車 荷車 税		① 自転車 ・原動機付自転車 500円 ・競争用車 300円 ・一般用、婦人車 200円 ② 荷車 ・1等（荷積牛馬車 荷台尺積18平方 尺以上） 750円 （同未滿） 600円 ・2等（荷積牛馬車 荷台尺積14平方 尺以上） 450円 （同未滿） 300円 ・3等（リヤカー等荷台 尺積12平方尺以 上） 450円 （同未滿） 300円	① 自転車 0.050以下500円 0.090以下800円 0.090超1,000円 ② 荷車 ・荷車牛馬車 800円 ・荷積車（荷台尺 積14平方尺以上） 400円 （同未滿） 200円 ・リヤカー（荷台尺積 12平方尺以上） 400円 （同未滿） 200円			（軽自動車税 に税目変更） ① 原動機付自転 車 0.050以下500円 0.090以下800円 0.090超1,000円 ② 軽自動車 1,500円 ③ 二輪の小型自 動車 2,500円
市たばこ消費税		小売定価の115分の10		小売定価の9%		小売定価の11%
電気ガス税		料金の10%				
鉱産税		鉱物価格の1%				
木材引取税		素材の価格の5%				33.7.1～ 3%
入湯税		1人1日 20円			(目的税化)	
犬税		1頭年額 300円				

税目		年度				
		昭和34年度	昭和35年度	昭和36年度	昭和37年度	昭和38年度
市民税 (個人)	均等割					
	所得割				3万円以下 2.31% 3万円超 3.15% 8万円超 3.88% 15万円超 4.72% 30万円超 5.46% 50万円超 6.30% 80万円超 7.03% 120万円超 7.87% 200万円超 8.61% 300万円超 9.45%	5万円以下 2.00% 5万円超 3.15% 8万円超 3.88% 15万円超 4.72% 30万円超 5.46% 50万円超 6.30% 80万円超 7.03% 120万円超 7.87% 200万円超 8.61% 300万円超 9.45% 600万円超 10.50% 1千万円超 11.55%
市民税 (法人)	均等割					
	税割					
固定資産税		免税点 土地2万円 家屋3万円 償却資産 15万円				
軽自動車税				① 原動機付自転車 0.05ℓ以下500円 0.09ℓ以下800円 0.09ℓ超1,000円 ② 軽自動車 ・2輪 1,500円 ・3輪 2,000円 ・4輪 乗用 3,000円 貨物 2,500円 ③ 二輪の小型自動車 2,500円		
市たばこ消費税					12%	13.4%
電気ガス税					37.5.1～ 9%	8%
鉱産税					200万円以下0.7%	
木材引取税		96円/m ³ ～118円/m ³				
入湯税						
犬税		(廃止)				

税目		年度				
		昭和39年度	昭和40年度	昭和41年度	昭和42年度	昭和43年度
市民税 (個人)	均等割					
	所得割	8万円以下 2.00% 8万円超 3.15% 10万円超 3.50% 15万円超 4.50% 30万円超 5.46% 50万円超 6.30% 80万円超 7.03% 120万円超 7.87% 200万円超 8.61% 300万円超 9.45% 600万円超 10.50% 1千万円超 11.55%	15万円以下 3.00% 15万円超 4.50% 40万円超 6.00% 70万円超 7.50% 100万円超 9.00% 150万円超 10.50% 250万円超 12.00% 400万円超 13.50% 600万円超 15.00% 1千万円超 16.50%			15万円以下 2.80% 15万円超 4.20% 40万円超 5.60% 70万円超 7.00% 100万円超 8.40% 150万円超 9.80% 250万円超 11.20% 400万円超 12.60% 600万円超 14.00% 1千万円超 15.40% 2千万円超 16.80% 3千万円超 18.20% 5千万円超 19.60%
市民税 (法人)	均等割				資本金1千万円超 6,000円 上記以外 3,600円	
	税割		10.1%	10.7%		
固定資産税		新築住宅に係る税額の減額措置の法定化 免 土地2万4千円 税 家屋3万円 点 償却資産 15万円		国際観光ホテル整備法第3条の登録を受けた家屋 免 土地8万円 税 家屋5万円 点 償却資産 30万円		
軽自動車税		① 原動機付自転車 0.050以下500円 0.090以下800円 0.090超1,000円 ② 軽自動車 ・2輪 1,500円 ・3輪 2,000円 ・4輪 乗用 3,000円 貨物 2,500円 ③ 二輪の小型自動車 2,500円	・4輪 乗用 4,500円			
市たばこ消費税		15%			42.3.1~18.1%	→(本数の1.013倍)
電気ガス税		料金の7%				
鉱産税						
木材引取税						
入湯税						

税目		年度				
		昭和44年度	昭和45年度	昭和46年度	昭和47年度	昭和48年度
市民税 (個人)	均等割					
	所得割	15万円以下 2.70% 15万円超 4.05% 40万円超 5.40% 70万円超 6.75% 100万円超 8.10% 150万円超 9.45% 250万円超 10.80% 400万円超 12.15% 600万円超 13.50% 1千万円超 14.85% 2千万円超 16.20% 3千万円超 17.55% 5千万円超 18.90%	15万円以下 2.50% 15万円超 3.75% 40万円超 5.00% 70万円超 6.25% 100万円超 7.50% 150万円超 8.75% 250万円超 10.00% 400万円超 11.25% 600万円超 12.50% 1千万円超 13.75% 2千万円超 15.00% 3千万円超 16.25% 5千万円超 17.50%	15万円以下 2.00% 15万円超 3.00% 40万円超 4.00% 70万円超 5.00% 100万円超 6.00% 150万円超 7.00% 250万円超 8.00% 400万円超 9.00% 600万円超 10.00% 1千万円超 11.00% 2千万円超 12.00% 3千万円超 13.00% 5千万円超 14.00%		30万円以下 2.00% 30万円超 3.00% 50万円超 4.00% 80万円超 5.00% 110万円超 6.00% 150万円超 7.00% 250万円超 8.00% 400万円超 9.00% 600万円超 10.00% 1千万円超 11.00% 2千万円超 12.00% 3千万円超 13.00% 5千万円超 14.00%
市民税 (法人)	均等割					
	税割					
固定資産税					市街化区域農地の宅地並評価導入。ただし、課税標準額は昭和50年度まで、昭和38年度価格に据置。	・住宅用地に対する課税標準の特例措置(2分の1)制定 免 土地15万円 税 家屋 8万円 点 償却資産 100万円
軽自動車税		① 原動機付自転車 0.050以下500円 0.090以下800円 0.090超1,000円 ② 軽自動車 ・2輪 1,500円 ・3輪 2,000円 ・4輪 乗用 4,500円 貨物 2,500円 ・雪上車 1,500円 ③ 二輪の小型自動車 2,500円				
市たばこ消費税		18.1%				
電気ガス税						48.10.1~6%
鉱産税						
木材引取税						
特別土地保有税						48.7.1~ 取得 3%
入湯税				1人1日40円		

税目		年度				
		昭和49年度	昭和50年度	昭和51年度	昭和52年度	昭和53年度
市民税 (個人)	均等割			1,200円		
	所得割					
市民税 (法人)	均等割			<ul style="list-style-type: none"> ・資本1億超従業者100超 36,000円 ・資本1億超上記以外 資本1千万円超 18,000円 ・上記以外 9,600円 	<ul style="list-style-type: none"> ・資本1億超従業者100超 120,000円 ・資本1億超上記以外 資本1千万円超 36,000円 ・上記以外 10,800円 	<ul style="list-style-type: none"> ・資本50億超従業者100超 960,000円 ・資本10億超従業者100超 540,000円 ・資本10億超従業者100以下 資本1億超従業者100超 120,000円 ・資本1億超従業者100以下 資本1千万円超 36,000円 ・上記以外10,800円
	税割	12.5%				
固定資産税		<ul style="list-style-type: none"> ・小規模住宅用地 (住宅1戸につき 200㎡以下) に対する課税標準の特例措置 (4分の1) 追加 		<ul style="list-style-type: none"> ・市街化区域農地の課税標準額の昭和38年度価格据置解除 		
軽自動車税				<ul style="list-style-type: none"> ① 原動機付自転車 <ul style="list-style-type: none"> 0.05ℓ以下 650円 0.09ℓ以下1,000円 0.09ℓ超 1,300円 ② 軽自動車 <ul style="list-style-type: none"> ・2輪 2,000円 ・3輪 2,600円 ・4輪乗用 <ul style="list-style-type: none"> 営業用 5,200円 自家用 5,900円 ・4輪貨物 <ul style="list-style-type: none"> 営業用 2,900円 自家用 3,300円 ・雪上車 2,000円 ・小型特殊自動車 <ul style="list-style-type: none"> 農耕作業用1,300円 その他 3,900円 ③ 二輪の小型自動車 3,300円 		
市たばこ消費税						
電気税		料金の6% 50.1~5%				
ガス税		料金の5% 50.1~4%	料金の4% 50.6~3%	料金の3% 52.1~2%		
鉱産税						
木材引取税				素材の価格の2%		
特別土地保有税		保有 1.4%				
入湯税			50.5.1~ 100円		53.1.1~ 150円	

税目		年度				
		昭和54年度	昭和55年度	昭和56年度	昭和57年度	昭和58年度
市民税 (個人)	均等割	→	1,500円			→
	所得割	→	30万円以下 2% 30万円超 3% 45万円超 4% 70万円超 5% 100万円超 6% 130万円超 7% 230万円超 8% 370万円超 9% 570万円超 10% 950万円超 11% 1,900万円超 12% 2,900万円超 13% 4,900万円超 14%			→
市民税 (法人)	均等割					→
	税割	→		56.8～12.7%		→
固定資産税						→
軽自動車税		① 原動機付自転車 0.050以下 700円 0.090以下 1,100円 0.090超 1,450円 ② 軽自動車 ・2輪 2,200円 ・3輪 2,850円 ・4輪乗用 営業用 5,200円 自家用 6,500円 ・4輪貨物 営業用 2,900円 自家用 3,650円 ・雪上車 2,200円 ・小型特殊自動車 農耕作業用 1,450円 その他 4,300円 ③ 二輪の小型自動車 3,650円				→
市たばこ消費税		→	5月から3月までは1.04倍	18.1%		→
電気税						→
ガス税						→
鉱産税						→
木材引取税						→
特別土地保有税						→
入湯税						→

・資本50億超従業員50超
1,200,000円
・資本10億超従業員50超
700,000円
・資本10億超従業員50以下
資本1億超従業員50超
160,000円
・資本1億超従業員50以下
資本1千万円超従業員50超
60,000円
・資本1千万円超従業員50以下
資本1千万円以下従業員50超
48,000円
・上記以外16,000円

(電気を動力源とするものに対する特例措置)

年度		昭和59年度	昭和60年度	昭和61年度	昭和62年度	昭和63年度
市民税 (個人)	均等割		2,000円			
	所得割		20万円以下 2.5% 20万円超 3% 45万円超 4% 70万円超 5% 95万円超 6% 120万円超 7% 220万円超 8% 370万円超 9% 570万円超 10% 950万円超 11% 1,900万円超 12% 150,000円 13% 4,900万円超 14%			60万円以下 3% 60万円超 5% 130万円超 7% 260万円超 8% 460万円超 10% 950万円超 11% 1,900万円超 12%
市民税 (法人)	均等割	<ul style="list-style-type: none"> ・資本50億超従業者50超 3,000,000円 ・資本10億超従業者50超 1,750,000円 ・資本10億超従業者50以下 資本1億超従業者50超 400,000円 ・資本1億超従業者50以下 資本1千万円超従業者50超 150,000円 ・資本1千万円超従業者50以下 資本1千万円以下従業者50超 120,000円 ・上記以外40,000円 				
	税割					
固定資産税						
軽自動車税		① 原動機付自転車 0.050以下1,000円 0.090以下1,200円 0.090超 1,600円 ② 軽自動車 ・2輪 2,400円 ・3輪 3,100円 ・4輪乗用 営業用 5,500円 自家用 7,200円 ・4輪貨物 営業用 3,000円 自家用 4,000円 ・雪上車 2,400円 ・小型特殊自動車 農耕作業用1,600円 その他 4,700円 ③ 二輪の小型自動車 4,000円	① 原動機付自転車 3輪以上0.020超 2,500円			
市たばこ消費税			従価制 14.3% 従量制350本/千本	61.5月～62.3月に 限り 従量制640本/千本		
電気税						
ガス税						
鉱産税						
木材引取税						
特別土地保有税						
入湯税						

税目		年度				
		平成元年度	平成2年度	平成3年度	平成4年度	平成5年度
市民税 (個人)	均等割					
	所得割	120万円以下 3% 120万円超 8% 500万円超 11%		160万円以下 3% 160万円超 8% 550万円超 11%		
市民税 (法人)	均等割					
	税割					
固定資産税				免 土地30万円 税 家屋20万円 点 償却資産 150万円		
軽自動車税						
市たばこ税		市たばこ税に変更 旧3級品 948円/千本 上記以外品1,997円/千本				
電気税		(廃止)				
ガス税		(廃止)				
鉱産税						
木材引取税		(廃止)				
特別土地保有税				遊休土地に対して課する 特別土地保有税の創設		
入湯税						

税目		年度					
		平成6年度	平成7年度	平成8年度	平成9年度	平成10年度	
市民税 (個人)	均等割			2,500円			
	所得割	20%・県民税と合算 で20万円限度の特 別減税	15%・県民税と合算 で2万円限度の特 別減税 200万円以下 3% 200万円超 8% 700万円超 11%	15%・県民税と合算 で2万円限度の特 別減税	(特別減税の廃止) 200万円以下 3% 200万円超 8% 700万円超 12%	本人 17,000円 扶養親族等8,500円 の特別減税	
市民税 (法人)	均等割	<ul style="list-style-type: none"> 資本50億超 従業者50超(1号法人) 3,000,000円 資本10億超 従業者50超(2号法人) 1,750,000円 資本50億超従業者50以下(3号法人) 410,000円 資本1億超 従業者50超(4号法人) 400,000円 資本1億超 従業者50以下(5号法人) 160,000円 資本1千万円超従業者50超(6号法人) 150,000円 資本1千万円超従業者50以下(7号法人) 130,000円 資本1千万円以下従業者50以下(8号法人) 120,000円 上記以外(9号法人) 50,000円 					
	税割						
固定資産税		<ul style="list-style-type: none"> 土地の「7割評価」導入 住宅用地の課税標準の特例措置の拡充 一般住宅用地(3分の1) 小規模住宅用地(6分の1) 			<ul style="list-style-type: none"> 商業地等(住宅用地以外の宅地及び市街化区域農地以外の宅地比準土地をいう。以下同じ)の課税標準額の限度額が評価額の80%となる 	<ul style="list-style-type: none"> 土地の価格据置年度における下落修正措置制度(ミニ評価)導入 	
軽自動車税			(電気を動力源とするものに対する税率の特例措置の廃止)				
市たばこ税					旧3級品1,155円/千本 上記以外品2,434円/千本		
鉱産税							
特別土地保有税							
入湯税							

税目		年度				
		平成11年度	平成12年度	平成13年度	平成14年度	平成15年度
市民税 (個人)	均等割					
	所得割	15%・県民税と合算 で4万円限度の定率 税額控除 200万円以下 3% 200万円超 8% 700万円超 10%				
市民税 (法人)	均等割					
	税割					
固定資産税			・「農業用施設の 用に供する宅地等 の評価」基準追加 ・商業地等の課税 標準額の限度額が 評価額の75%となる		・商業地等の課税 標準額の限度額が 評価額の70%となる	・市街化区域農地 の課税標準額の限 度額が評価額の3分 の1となる
軽自動車税						
市たばこ税		11.5月～ 旧3級品1,266円/千本 上記以外品2,668円/千本				15.7月～ 旧3級品1,412円/千本 上記以外品2,977円/千本
鉱産税						
特別土地保有税						新規課税の停止
入湯税						

税目		年度				
		平成16年度	平成17年度	平成18年度	平成19年度	平成20年度
市民税 (個人)	均等割	3,000円	生計同一妻の均等割非課税措置の段階的廃止 1,500円			
	所得割			7.5%・県民税と合算で2万円限度の定率税額控除	一律 税率6% 定率税額控除の廃止	
市民税 (法人)	均等割					
	税割	北会津村編入に伴う同区域内の法人に対する不均一課税 12.3%	河東町編入に伴う同区域内の法人に対する不均一課税 12.3%			
固定資産税						
		北会津村編入に伴う同区域内の固定資産に対する不均一課税	河東町編入に伴う同区域内の固定資産に対する不均一課税	・土地に係る負担調整措置の改正		
軽自動車税						
市たばこ税				18.7月～ 旧3級品1,564円/千本 上記以外品3,298円/千本		
鉱産税						
特別土地保有税						
入湯税						

年度		平成21年度
税目		
市民税 (個人)	均等割	→
	所得割	→
市民税 (法人)	均等割	→
	税割	→ 北会津村編入に伴う同区域内の法人に対する不均一課税措置の解除 (11月1日～) 12.7% へ
固定資産税		→
		→
		→
軽自動車税		→
市たばこ税		→
鉱産税		→
特別土地保有税		→
入湯税		→

2 市税の徴収額等の推移

(単位:千円)	昭和25年度	昭和26年度	昭和27年度	昭和28年度		昭和29年度	昭和30年度	昭和31年度
一般会計歳入額	165,077	199,547	270,066	323,220	一般会計歳入額	406,579	509,818	513,935
調定額					調定額			
市民税	34,342	42,206	56,610	78,419	市民税	82,466	99,601	103,103
固定資産税	26,556	42,351	41,966	49,130	固定資産税	71,438	102,230	113,164
自転車税	1,333	1,618	1,917	2,189	自転車荷車税	3,924	5,926	6,272
荷車税	376	484	487	472	市たばこ消費税	19,043	23,374	24,921
電気ガス税	3,614	5,119	6,388	7,459	電気ガス税	10,146	13,894	15,159
広告税	182	211	75	(廃止)	鉱産税	359	665	813
木材引取税	0	0	0	0	木材引取税	126	638	340
接客人税	154	204	41	(廃止)				
屠畜税	336	(廃止)			入湯税	523	1,294	2,152
犬税	72	146	199	225	犬税	396	548	511
旧法による税	3,358	1,638	103	18	旧法による税	132	13	10
現年度分計	70,323	93,977	107,786	137,912	現年度分計	188,553	248,183	266,445
滞納繰越分	8,606	14,417	24,638	24,152	滞納繰越分	41,287	41,313	43,197
市税計	78,929	108,394	132,424	162,064	市税計	229,840	289,496	309,642
市税収入済額	60,944	85,702	108,126	136,147	市税収入済額	184,515	241,511	269,955
徴収率	77.2%	79.1%	81.7%	84.0%	徴収率	80.3%	83.4%	87.2%
収入割合	36.9%	42.9%	40.0%	42.1%	収入割合	45.4%	47.4%	52.5%

	昭和32年度		昭和33年度	昭和34年度	昭和35年度	昭和36年度	昭和37年度	昭和38年度
一般会計歳入額	559,678		562,142	673,430	740,629	921,154	1,100,203	1,177,637
調定額								
市民税	93,625		97,302	109,037	141,828	172,584	218,349	257,008
固定資産税	125,015		134,013	137,679	146,329	173,605	191,314	201,466
自転車荷車税	6,750	軽自動車税	1,984	2,500	3,321	4,945	6,690	8,297
市たばこ消費税	25,865		33,308	35,086	39,164	39,965	52,802	63,639
電気ガス税	18,128		20,688	23,760	28,901	32,166	38,874	43,981
鉱産税	1,035		1,090	1,293	1,559	1,443	1,683	1,601
木材引取税	500		413	423	348	758	410	550
入湯税	2,636		2,991	3,397	4,102	5,469	6,494	6,332
犬税	538		524	(廃止)				
旧法による税	0		0	0	0	0		
現年度分計	274,092		292,313	313,175	365,552	430,935	516,616	582,874
滞納繰越分	34,686		31,082	31,600	28,728	29,544	28,224	25,466
市税計	308,778		323,395	344,775	394,280	460,479	544,840	608,340
市税収入済額	275,171		288,734	313,348	363,035	431,051	518,120	582,841
徴収率	89.1%		89.3%	90.9%	92.1%	93.6%	95.1%	95.8%
収入割合	49.2%		51.4%	46.5%	49.0%	46.8%	47.1%	49.5%

	昭和39年度	昭和40年度	昭和41年度	昭和42年度	昭和43年度	昭和44年度	昭和45年度
(単位:千円)							
一般会計歳入額	1,327,918	1,507,975	1,827,598	1,964,116	2,173,764	2,173,764	3,138,070
調定額							
市民税	262,465	295,278	339,779	418,618	456,824	495,211	593,126
個人	204,600	235,022	263,875	326,383	331,444	336,346	380,658
法人	57,865	60,256	75,904	92,235	125,380	158,865	212,468
固定資産税	235,582	253,116	283,075	307,674	348,500	390,967	411,528
純固定資産税	215,435	232,055	254,448	276,602	315,109	358,753	376,305
土地	55,201			70,497	82,418	97,255	119,780
家屋	96,905			139,875	160,827	178,886	178,925
償却資産	63,329			66,230	71,864	82,612	77,600
交付金・納付金	20,147	21,061	28,627	31,072	33,391	32,214	35,223
軽自動車税	9,813	11,112	12,039	13,446	15,089	17,070	19,444
市たばこ消費税	76,123	82,746	91,498	119,288	125,996	152,662	169,264
電気ガス税	45,082	48,728	55,333	61,014	68,606	76,276	86,435
鉱産税	1,467	1,131	990	854	808	1,026	1,095
木材取引税	479	488	274	261	212	271	231
入湯税	7,002	6,729	8,457	9,421	10,167	10,323	11,273
現年度分計	638,013	699,328	791,445	930,576	1,026,202	1,143,806	1,292,396
滞納繰越分	23,626	21,516	25,404	27,964	29,977	34,073	32,388
市税計	661,639	720,844	816,849	958,540	1,056,179	1,177,879	1,324,784
市税収入済額	639,227	694,628	788,571	927,687	1,020,517	1,142,429	1,307,040
徴収率	96.6%	96.4%	96.5%	96.8%	96.6%	97.0%	98.7%
収入割合	48.1%	46.1%	43.1%	47.2%	46.9%	52.6%	41.7%

評価面積(m ²)							
土地		184,903,246		182,718,329	183,823,755	191,539,504	171,364,346
田		35,494,159		34,096,806	33,961,930	34,606,557	34,302,095
畑		14,982,125		14,048,903	14,030,060	14,903,778	14,813,530
宅地		6,546,832		6,430,671	6,596,925	7,260,454	7,525,925
山林		119,858,987		121,531,051	122,646,752	126,222,944	106,066,943
原野		7,810,896		6,354,039	6,240,982	8,102,466	8,094,532
その他		210,247		256,859	347,106	443,305	561,321
家屋		2,676,150		2,888,888	3,011,643	3,124,990	3,216,770
木造		2,495,621		2,627,895	2,694,127	2,756,271	2,799,945
非木造		180,529		260,993	317,516	368,719	416,825

評価額(千円)		25,514,480		27,954,228	30,126,035	32,987,479	41,902,139
土地		13,731,710		14,123,347	14,389,763	14,945,178	22,991,806
田		1,853,245		1,786,609	1,776,488	1,771,823	1,755,479
畑		299,697		289,508	286,624	289,796	288,021
宅地		10,822,999		11,226,110	11,468,558	11,966,338	19,829,978
山林		681,648		700,596	707,016	707,172	734,113
原野		19,476		18,748	18,337	17,782	21,632
その他		54,645		101,776	132,740	192,267	362,583
家屋		7,560,859		9,415,535	10,945,332	12,534,814	13,737,013
木造		5,220,675		5,941,406	6,462,300	7,029,954	7,388,296
非木造		2,340,184		3,474,129	4,483,032	5,504,860	6,348,717
償却資産		4,221,911		4,415,346	4,790,940	5,507,487	5,173,320

宅地平均平米単価		¥1,653		¥1,746	¥1,738	¥1,648	¥2,635
木造家屋平均平米単価		¥2,092		¥2,261	¥2,399	¥2,551	¥2,639
非木造家屋平均平米単価		¥12,963		¥13,311	¥14,119	¥14,930	¥15,231

	昭和46年度	昭和47年度	昭和48年度	昭和49年度	昭和50年度	昭和51年度	昭和52年度
(単位:千円)							
一般会計歳入額	3,913,068	4,708,342	6,261,574	7,565,744	9,079,173	10,669,606	13,051,256
調定額							
市民税	627,196	739,464	973,588	1,374,777	1,454,594	1,753,928	2,169,805
個人	407,682	479,282	594,802	882,289	1,007,872	1,248,110	1,531,917
法人	219,514	260,182	378,786	492,488	446,722	505,818	637,888
固定資産税	560,424	679,560	838,276	970,164	1,153,047	1,389,982	1,597,715
純固定資産税	522,070	638,157	792,520	918,941	1,095,556	1,324,554	1,524,679
土地	150,824	190,801	248,522	291,599	364,333	441,955	519,781
家屋	254,217	305,459	390,887	449,484	532,217	670,690	780,920
償却資産	117,029	141,897	153,111	177,858	199,006	211,909	223,978
交付金・納付金	38,354	41,403	45,756	51,223	57,491	65,428	73,036
軽自動車税	21,621	22,962	23,421	23,400	23,158	30,068	29,218
市たばこ消費税	184,646	208,352	233,244	252,611	274,837	271,049	417,217
電気ガス税(S49から電気税)	99,056	113,521	120,193	131,560	129,733	173,435	203,335
ガス税				7,127	6,538	6,179	4,373
鉱産税	1,143	1,110	515	164	0	0	0
木材取引税	429	230	340	249	759	679	589
特別土地保有税			12,664	50,865	93,948	71,340	66,753
入湯税	24,050	23,200	25,659	25,876	69,007	72,252	81,942
現年度分計	1,518,565	1,788,399	2,227,900	2,836,793	3,205,621	3,768,912	4,570,947
滞納繰越分	35,563	35,371	27,645	23,952	31,292	41,588	45,075
市税計	1,554,128	1,823,770	2,255,545	2,860,745	3,236,913	3,810,500	4,616,022
市税収入済額	1,516,431	1,793,481	2,229,513	2,828,011	3,191,520	3,762,488	4,560,710
徴収率	97.6%	98.3%	98.8%	98.9%	98.6%	98.7%	98.8%
収入割合	38.8%	38.1%	35.6%	37.4%	35.2%	35.3%	34.9%

評価面積(m ²)							
土地	165,618,624	165,289,937	171,069,930	170,984,183	172,077,711	173,105,816	172,506,572
田	33,401,601	33,185,403	33,602,787	33,693,717	33,489,083	35,427,697	35,094,911
畑	14,093,531	14,054,854	14,444,547	14,553,013	14,267,642	12,736,030	12,395,716
宅地	7,454,904	7,549,687	8,575,826	9,115,687	9,825,601	10,313,922	11,032,963
山林	103,322,815	103,209,757	105,635,113	104,731,061	105,903,797	106,189,906	106,035,739
原野	6,637,675	6,560,320	7,998,302	8,027,246	7,790,353	7,671,858	7,592,351
その他	708,098	729,916	813,355	863,459	801,235	766,403	354,892
家屋	3,339,299	3,505,737	3,523,111	3,798,391	4,103,609	4,423,798	4,452,287
木造	2,844,993	2,937,045	2,938,575	3,075,460	3,264,261	3,511,652	3,474,927
非木造	494,306	568,692	584,536	722,931	839,348	912,146	977,360

評価額(千円)							
土地	23,650,503	28,908,544	52,917,522	57,924,981	59,307,002	80,635,498	82,358,378
田	1,748,144	5,287,590	8,972,921	9,146,243	8,193,453	11,621,950	11,081,826
畑	287,483	1,801,814	2,641,929	3,495,178	2,990,415	3,942,017	3,781,451
宅地	20,364,405	20,533,612	39,505,299	42,801,815	45,380,112	62,017,598	65,121,602
山林	737,113	736,435	785,769	784,436	790,466	953,777	950,804
原野	23,096	22,897	32,534	33,482	29,785	35,503	35,346
その他	490,262	526,196	979,070	1,663,827	1,922,771	2,064,653	1,387,349
家屋	16,943,039	20,446,333	21,144,527	28,170,250	36,368,117	46,503,727	53,401,169
木造	8,057,754	9,145,200	9,301,429	11,652,491	15,276,424	19,673,299	22,674,846
非木造	8,885,285	11,301,133	11,843,098	16,517,759	21,091,693	26,830,428	30,726,323
償却資産	7,801,933	9,459,776	10,207,422	11,857,196	13,267,078	14,783,012	15,634,810

宅地平均平米単価	¥2,732	¥2,720	¥4,607	¥4,695	¥4,619	¥6,013	¥5,902
木造家屋平均平米単価	¥2,832	¥3,114	¥3,165	¥3,789	¥4,680	¥5,602	¥6,525
非木造家屋平均平米単価	¥17,975	¥19,872	¥20,261	¥22,848	¥25,129	¥29,415	¥31,438

	昭和53年度	昭和54年度	昭和55年度	昭和56年度	昭和57年度	昭和58年度	昭和59年度
(単位:千円)							
一般会計歳入額	14,662,113	15,232,060	16,729,616	17,124,558	18,906,340	19,678,076	20,299,004
調定額							
市民税	2,526,936	2,815,102	3,290,310	3,822,269	4,040,235	4,365,417	4,714,436
個人	1,806,467	2,044,215	2,419,803	2,728,339	2,939,522	3,220,571	3,251,962
法人	720,469	770,887	870,507	1,093,930	1,100,713	1,144,846	1,462,474
固定資産税	1,789,676	2,071,049	2,354,706	2,673,061	2,988,594	3,313,284	3,560,705
純固定資産税	1,707,895	1,979,959	2,253,719	2,562,944	2,872,784	3,186,957	3,422,257
土地	553,518	627,229	689,403	712,378	811,622	936,580	979,795
家屋	910,324	1,031,649	1,187,977	1,339,072	1,519,501	1,677,808	1,828,509
償却資産	244,053	321,081	376,339	511,494	541,661	572,569	613,953
交付金・納付金	81,781	91,090	100,987	110,117	115,810	126,327	138,448
軽自動車税	31,066	34,719	36,083	37,233	40,186	44,519	57,390
市たばこ消費税	429,157	446,222	453,794	512,345	560,819	582,885	636,701
電気税	228,248	259,103	431,230	488,381	510,892	557,620	636,581
ガス税	4,112	4,446	7,521	7,679	7,350	7,724	7,966
鉱産税	0	0	0	0	0	0	0
木材取引税	494	651	607	717	626	864	658
特別土地保有税	49,444	66,501	56,185	42,873	54,242	47,785	42,463
入湯税	117,114	121,562	109,135	109,082	112,305	107,854	105,534
現年度分計	5,176,247	5,819,355	6,739,571	7,693,640	8,315,249	9,027,952	9,762,434
滞納繰越分	55,137	68,312	88,492	118,059	191,656	281,343	401,058
市税計	5,231,384	5,887,667	6,828,063	7,811,699	8,506,905	9,309,295	10,163,492
市税収入済額	5,161,354	5,797,644	6,706,119	7,610,282	8,229,865	8,912,476	9,624,805
徴収率	98.7%	98.5%	98.2%	97.4%	96.7%	95.7%	94.7%
収入割合	35.2%	38.1%	40.1%	44.4%	43.5%	45.3%	47.4%

評価面積(m ²)							
土地	171,847,630	171,644,137	165,813,208	165,880,099	166,711,293	166,570,741	166,835,293
田	35,159,254	34,857,961	34,025,746	33,672,689	33,560,306	33,385,246	33,282,312
畑	11,626,997	11,562,758	10,928,349	10,845,295	10,667,579	10,613,804	10,700,666
宅地	11,216,264	11,653,638	11,789,511	12,065,219	12,735,556	13,173,866	13,430,267
山林	105,968,415	105,904,187	102,885,017	103,146,068	103,410,438	103,146,301	103,320,954
原野	7,488,234	7,475,450	5,962,291	5,950,488	6,155,899	6,073,679	6,004,281
その他	388,466	190,143	222,294	200,340	181,515	177,845	96,813
家屋	4,666,624	4,820,088	4,992,423	5,189,239	5,408,055	5,525,745	5,635,563
木造	3,608,847	3,702,094	3,795,918	3,901,909	3,999,008	4,049,859	4,101,621
非木造	1,057,777	1,117,994	1,196,505	1,287,330	1,409,047	1,475,886	1,533,942

評価額(千円)	161,356,308	191,392,167	204,380,496	225,302,791	275,212,070	290,187,691	301,019,849
土地	82,255,374	98,567,884	97,917,373	98,635,755	132,561,256	134,334,738	134,218,033
田	10,502,513	10,894,239	9,825,535	9,311,855	12,697,093	12,365,127	11,853,240
畑	3,665,158	3,864,589	3,531,189	3,442,893	4,763,949	4,709,160	4,909,831
宅地	65,675,613	81,551,418	81,938,123	83,216,206	111,912,490	114,059,034	115,436,761
山林	950,151	1,120,798	1,089,114	1,098,296	1,255,100	1,250,991	1,257,862
原野	34,849	41,367	33,651	33,423	38,653	38,593	38,062
その他	1,427,090	1,095,473	1,499,761	1,533,082	1,893,971	1,911,833	722,277
家屋	62,245,803	70,891,792	80,714,055	91,833,325	105,604,562	116,474,860	124,773,889
木造	26,798,650	31,205,929	35,440,320	40,043,887	44,771,609	48,672,104	52,168,425
非木造	35,447,153	39,685,863	45,273,735	51,789,438	60,832,953	67,802,756	72,605,464
償却資産	16,855,131	21,932,491	25,749,068	34,833,711	37,046,252	39,378,093	42,027,927

宅地平均平米単価	¥5,855	¥6,998	¥6,950	¥6,897	¥8,787	¥8,658	¥8,595
木造家屋平均平米単価	¥7,426	¥8,429	¥9,336	¥10,263	¥11,196	¥12,018	¥12,719
非木造家屋平均平米単価	¥33,511	¥35,497	¥37,838	¥40,230	¥43,173	¥45,940	¥47,333

	昭和60年度	昭和61年度	昭和62年度	昭和63年度	平成元年度	平成2年度	平成3年度
(単位:千円)							
一般会計歳入額	21,402,807	22,742,850	24,743,045	28,715,243	30,971,873	30,646,054	32,769,088
調定額							
市民税	5,223,753	5,121,934	5,766,606	6,084,595	6,459,536	6,419,538	6,380,321
個人	3,517,505	3,686,867	3,990,401	3,993,176	4,126,583	4,320,832	4,408,722
法人	1,706,248	1,435,067	1,776,205	2,091,419	2,332,953	2,098,706	1,971,599
固定資産税	4,096,517	4,504,428	4,778,249	4,981,724	5,146,774	5,582,870	6,038,221
純固定資産税	3,956,478	4,425,902	4,699,888	4,888,962	5,098,905	5,458,621	5,915,969
土地	1,123,824	1,264,846	1,331,222	1,431,466	1,498,466	1,543,165	1,617,127
家屋	1,968,890	2,191,431	2,293,355	2,406,891	2,519,829	2,700,118	2,833,740
償却資産	863,764	969,625	1,075,311	1,050,605	1,080,610	1,215,338	1,465,102
交付金・納付金	140,039	78,526	78,361	92,762	47,869	124,249	122,252
軽自動車税	61,800	66,795	71,376	75,309	79,193	82,864	88,403
市たばこ消費税(元から市たばこ)	648,994	752,704	745,102	757,576	741,969	733,014	724,935
電気税	713,246	673,721	653,355	612,372	83,140	(廃止)	
ガス税	7,784	7,472	7,787	8,183	1,543	(廃止)	
鉱産税	0	0	0	0	0	0	0
木材取引税	1,244	877	564	567	(廃止)		
特別土地保有税	12,935	18,963	26,046	25,024	25,173	40,972	48,470
入湯税	98,832	105,484	122,612	162,321	183,276	176,583	193,940
現年度分計	10,865,105	11,252,378	12,171,697	12,707,671	12,635,921	13,035,841	13,474,290
滞納繰越分	530,701	594,708	667,070	799,108	860,825	742,874	739,776
市税計	11,395,806	11,847,086	12,838,767	13,506,779	13,496,746	13,778,715	14,214,066
市税収入済額	10,794,232	11,142,916	11,984,867	12,599,507	12,683,308	12,961,385	13,364,402
徴収率	94.7%	94.1%	93.3%	93.3%	94.0%	94.1%	94.0%
収入割合	50.4%	49.0%	48.4%	43.9%	41.0%	42.3%	40.8%

評価面積(m ²)							
土地	166,048,256	166,091,638	165,935,821	165,999,097	166,790,704	166,005,339	161,488,351
田	32,819,907	32,648,599	32,455,743	32,286,665	31,923,482	31,393,805	30,602,708
畑	10,321,110	10,250,765	10,168,983	10,213,003	10,218,492	10,082,276	9,810,020
宅地	13,805,736	14,089,248	14,306,364	14,399,325	14,337,345	13,895,560	13,647,555
山林	102,984,070	102,923,682	102,848,471	102,685,936	103,393,610	103,007,587	100,187,745
原野	6,042,550	6,069,601	6,039,940	5,718,500	5,745,938	5,733,512	5,170,347
その他	74,883	109,743	116,320	695,668	1,171,837	1,892,599	2,069,976
家屋	5,776,180	5,892,461	6,034,407	6,156,582	6,235,120	6,397,962	6,364,994
木造	4,146,955	4,199,228	4,249,469	4,300,018	4,296,630	4,358,985	4,273,513
非木造	1,629,225	1,693,233	1,784,938	1,856,564	1,938,490	2,038,977	2,091,481

評価額(千円)	366,976,984	387,812,834	407,261,399	428,340,853	441,207,981	463,224,890	498,394,202
土地	173,153,571	174,784,222	175,284,932	190,140,969	191,265,072	190,688,169	200,290,812
田	16,672,400	15,788,476	14,855,018	15,770,648	14,916,345	14,364,207	13,786,801
畑	6,167,148	6,031,927	5,759,563	6,080,683	5,936,147	5,826,245	5,726,420
宅地	148,299,737	150,765,591	152,434,680	165,238,075	164,498,633	160,298,244	167,513,619
山林	1,409,550	1,407,460	1,406,324	1,430,800	1,434,782	1,427,986	1,386,787
原野	42,359	42,858	42,714	42,544	42,479	42,123	46,470
その他	562,377	747,910	786,633	1,578,219	4,436,686	8,729,364	11,830,715
家屋	135,135,291	143,549,657	156,117,635	163,267,616	173,023,203	187,060,248	196,222,069
木造	53,865,636	57,303,000	60,986,214	61,844,195	65,559,201	69,562,887	73,312,035
非木造	81,269,655	86,246,657	95,131,421	101,423,421	107,464,002	117,497,361	122,910,034
償却資産	58,688,122	69,478,955	75,858,832	74,932,268	76,919,706	85,476,473	101,881,321

宅地平均平米単価	¥10,742	¥10,701	¥10,655	¥11,475	¥11,473	¥11,536	¥12,274
木造家屋平均平米単価	¥12,989	¥13,646	¥14,351	¥14,382	¥15,258	¥15,959	¥17,155
非木造家屋平均平米単価	¥49,882	¥50,936	¥53,297	¥54,630	¥55,437	¥57,626	¥58,767

	平成4年度	平成5年度	平成6年度	平成7年度	平成8年度	平成9年度	平成10年度
(単位:千円)							
一般会計歳入額	33,695,355	43,071,784	40,590,886	40,614,645	39,811,263	39,346,094	40,760,947
調定額							
市民税	6,450,540	6,712,178	6,129,323	6,824,582	6,711,552	7,424,003	6,481,764
個人	4,855,369	5,060,829	4,465,518	4,751,433	4,644,025	5,127,207	4,499,156
法人	1,595,171	1,651,349	1,663,805	2,073,149	2,067,527	2,296,796	1,982,608
固定資産税	6,277,538	6,525,124	6,580,263	7,148,176	7,508,533	7,974,461	8,608,316
純固定資産税	6,119,626	6,366,778	6,425,786	6,995,354	7,357,271	7,826,790	8,465,015
土地	1,693,540	1,746,051	1,916,464	2,037,732	2,117,544	2,242,342	2,331,143
家屋	2,996,561	3,188,721	3,190,255	3,391,682	3,541,700	3,445,748	3,656,315
償却資産	1,429,525	1,432,006	1,319,067	1,565,940	1,698,027	2,138,700	2,477,557
交付金・納付金	157,912	158,346	154,477	152,822	151,262	147,671	143,301
軽自動車税	92,815	96,210	99,746	103,856	107,653	111,734	115,134
市たばこ税	734,588	802,392	826,147	839,383	827,487	999,057	1,041,454
鉱産税	0	0	0	0	0	0	0
特別土地保有税	49,779	48,861	52,664	55,658	63,030	56,236	38,073
入湯税	194,703	187,728	187,105	182,694	177,916	167,959	147,968
現年度分計	13,799,963	14,372,493	13,875,248	15,154,349	15,396,171	16,733,450	16,432,709
滞納繰越分	786,962	855,785	909,960	873,517	947,595	1,051,976	1,158,114
市税計	14,586,925	15,228,278	14,785,208	16,027,866	16,343,766	17,785,426	17,590,823
市税収入済額	13,667,682	14,230,613	13,837,778	15,026,267	15,200,458	16,524,455	16,201,290
徴収率	93.7%	93.4%	93.6%	93.8%	93.0%	92.9%	92.1%
収入割合	40.6%	33.0%	34.1%	37.0%	38.2%	42.0%	39.7%

評価面積(m ²)							
土地	161,357,804	161,008,538	160,384,007	159,530,136	166,610,467	166,406,275	166,007,252
田	30,192,282	30,014,774	29,671,573	29,340,707	29,678,807	29,533,348	29,389,483
畑	9,887,270	9,760,383	9,547,450	9,467,180	9,895,977	9,707,218	9,662,701
宅地	13,756,160	13,905,847	13,949,716	14,175,112	14,509,309	14,847,332	14,923,471
山林	99,906,606	99,651,387	99,069,004	98,550,836	103,326,081	103,207,299	102,953,350
原野	5,227,138	5,189,831	5,096,538	5,074,000	6,170,042	6,120,806	6,115,070
その他	2,388,348	2,486,316	3,049,726	2,922,301	3,030,251	2,990,272	2,963,177
家屋	6,471,218	6,595,375	6,666,497	6,827,343	6,918,607	7,028,226	7,155,427
木造	4,319,343	4,361,261	4,402,931	4,468,789	4,517,473	4,546,810	4,582,420
非木造	2,151,875	2,234,114	2,263,566	2,358,554	2,401,134	2,481,416	2,573,007

評価額(千円)	509,402,792	522,915,868	1,007,549,227	1,046,868,249	1,072,266,630	1,152,078,429	1,181,201,325
土地	201,932,891	202,124,447	698,912,544	702,622,403	708,435,827	765,847,005	760,050,615
田	12,939,635	12,368,386	46,653,706	43,110,645	40,577,386	43,234,634	40,151,399
畑	5,683,979	5,454,398	22,023,172	20,971,596	20,545,892	22,498,235	21,979,717
宅地	168,302,132	168,750,447	572,468,678	581,156,133	590,155,135	637,758,725	635,478,298
山林	1,408,215	1,405,583	1,541,578	1,491,243	1,552,706	1,562,430	1,541,162
原野	46,841	52,177	796,905	575,326	556,115	655,123	655,188
その他	13,552,089	14,093,456	55,428,505	55,317,460	55,048,593	60,137,858	60,244,851
家屋	208,057,962	221,320,355	220,683,944	235,665,252	247,463,501	240,707,144	253,698,175
木造	77,358,979	81,265,601	81,620,893	87,201,707	92,358,052	85,785,843	89,267,471
非木造	130,698,983	140,054,754	139,063,051	148,463,545	155,105,449	154,921,301	164,430,704
償却資産	99,411,939	99,471,066	87,952,739	108,580,594	116,367,302	145,524,280	167,452,535

宅地平均平米単価	¥12,235	¥12,135	¥41,038	¥40,998	¥40,674	¥42,954	¥42,582
木造家屋平均平米単価	¥17,910	¥18,634	¥18,538	¥19,513	¥20,445	¥18,867	¥19,480
非木造家屋平均平米単価	¥60,737	¥62,689	¥61,435	¥62,947	¥64,597	¥62,433	¥63,906

	平成11年度	平成12年度	平成13年度	平成14年度	平成15年度	平成16年度	平成17年度
(単位:千円)							
一般会計歳入額	40,301,793	38,330,229	39,645,205	37,940,891	37,068,658	39,890,151	41,937,454
調定額							
市民税	5,821,557	5,787,376	5,984,610	4,982,048	4,725,468	4,662,201	4,972,275
個人	4,357,600	4,124,840	4,117,939	3,868,766	3,600,174	3,439,269	3,714,710
法人	1,463,957	1,662,536	1,866,671	1,113,282	1,125,294	1,222,932	1,257,565
固定資産税	8,554,522	8,080,964	8,582,129	9,390,793	8,680,852	8,383,859	8,845,821
純固定資産税	8,410,722	7,939,293	8,443,492	9,253,175	8,545,068	8,247,074	8,712,189
土地	2,414,849	2,473,295	2,520,102	2,523,526	2,507,270	2,507,420	2,706,057
家屋	3,775,769	3,454,188	3,567,048	3,808,079	3,500,743	3,624,283	3,929,356
償却資産	2,220,104	2,011,810	2,356,342	2,921,570	2,537,055	2,115,371	2,076,776
交付金(・納付金)	143,800	141,671	138,637	137,618	135,784	136,785	133,632
軽自動車税	118,550	125,064	130,164	134,846	139,058	143,436	163,281
市たばこ税	1,066,142	1,038,855	1,019,508	1,002,279	1,018,647	1,034,076	1,038,507
鉱産税	0	0	0	0	0	0	0
特別土地保有税	32,353	30,501	17,205	12,643	0	0	0
入湯税	162,518	150,677	145,431	140,028	139,975	129,244	129,726
現年度分計	15,755,642	15,213,437	15,879,047	15,662,637	14,704,000	14,352,816	15,149,610
滞納繰越分	1,282,950	1,476,602	1,598,297	1,781,940	1,802,466	1,768,573	1,755,549
市税計	17,038,592	16,690,039	17,477,344	17,444,577	16,506,466	16,121,389	16,905,159
市税収入済額	15,495,751	14,916,990	15,558,692	15,415,924	14,538,730	14,356,879	15,204,758
徴収率	90.9%	89.4%	89.0%	88.4%	88.1%	89.1%	89.9%
収入割合	38.4%	38.9%	39.2%	40.6%	39.2%	36.0%	36.3%

評価面積(m ²)							
土地	165,716,359	165,714,630	165,726,492	165,431,723	165,378,301	165,396,380	186,332,811
田	29,274,940	29,198,717	29,184,848	29,032,091	28,974,113	28,972,549	44,327,932
畑	9,622,814	9,609,463	9,498,436	9,458,564	9,430,069	9,381,303	13,255,391
宅地	14,995,820	15,048,617	15,124,307	15,164,363	15,210,700	15,341,397	17,414,828
山林	102,741,907	102,788,211	102,932,838	102,838,402	102,830,718	102,826,897	102,220,221
原野	6,116,640	6,113,663	6,113,992	6,087,568	6,081,127	5,962,498	6,005,467
その他	2,964,238	2,955,959	2,872,071	2,850,735	2,851,574	2,911,736	3,108,972
家屋	7,216,371	7,208,486	7,276,656	7,435,255	7,507,889	7,556,375	8,231,040
木造	4,601,524	4,621,998	4,636,651	4,665,130	4,687,472	4,707,020	5,208,616
非木造	2,614,847	2,586,488	2,640,005	2,770,125	2,820,417	2,849,355	3,022,424

評価額(千円)	1,163,527,886	1,111,851,729	1,122,140,454	1,146,466,864	1,039,779,724	954,367,988	945,664,202
土地	751,719,110	737,708,620	717,907,840	687,932,191	627,978,981	566,831,097	542,002,564
田	37,901,503	36,413,226	34,386,929	32,192,777	31,591,416	26,711,337	26,335,216
畑	21,257,733	20,813,372	20,291,431	18,842,552	17,795,695	15,648,107	14,413,737
宅地	629,261,056	619,848,322	605,749,469	583,178,646	530,002,723	479,351,278	458,751,581
山林	1,532,109	1,530,974	1,530,769	1,520,066	1,501,263	1,492,963	1,469,684
原野	659,897	668,151	700,958	662,947	581,468	522,223	462,230
その他	61,106,812	58,434,575	55,248,284	51,535,203	46,506,416	43,105,189	40,570,116
家屋	261,080,452	237,541,724	245,331,280	261,325,785	240,233,160	245,987,755	266,145,914
木造	92,504,811	82,847,532	85,855,190	89,088,001	79,636,535	82,238,699	91,820,694
非木造	168,575,641	154,694,192	159,476,090	172,237,784	160,596,625	163,749,056	174,325,220
償却資産	150,728,324	136,601,385	158,901,334	197,208,888	171,567,583	141,549,136	137,515,724

宅地平均平米単価	¥41,962	¥41,190	¥40,051	¥38,457	¥34,844	¥31,246	¥26,343
木造家屋平均平米単価	¥20,103	¥17,925	¥18,517	¥19,097	¥16,989	¥17,471	¥17,629
非木造家屋平均平米単価	¥64,469	¥59,809	¥60,407	¥62,177	¥56,941	¥57,469	¥57,677

	平成18年度	平成19年度	平成20年度	平成21年度
(単位:千円)				(当初予算額)
一般会計歳入額	44,102,909	42,754,695	44,855,371	43,065,000
調定額				
市民税	5,625,689	7,005,544	6,655,302	6,087,503
個人	4,151,861	5,306,828	5,368,341	5,124,772
法人	1,473,828	1,698,716	1,286,961	962,731
固定資産税	8,682,373	8,877,415	8,782,904	9,345,648
純固定資産税	8,568,229	8,770,829	8,684,086	9,248,864
土地	2,775,088	2,783,403	2,780,870	2,696,617
家屋	3,692,000	3,803,369	3,896,945	3,675,737
償却資産	2,101,141	2,184,057	2,006,271	2,876,510
交付金	114,144	106,586	98,818	96,784
軽自動車税	186,340	194,109	200,993	203,259
市たばこ税	1,089,899	1,000,736	948,357	918,095
鉱産税	0	0	0	0
特別土地保有税	0	0	0	0
入湯税	134,097	137,673	133,920	120,495
現年度分計	15,718,398	17,215,477	16,721,476	16,675,000
滞納繰越分	1,348,836	1,419,468	831,209	180,000
市税計	17,067,234	18,214,965	17,552,685	16,855,000
市税収入済額	15,839,277	17,314,811	16,710,426	
徴収率	92.8%	95.1%	95.2%	
収入割合	35.9%	40.5%	37.3%	

評価面積(m ²)				
土地	218,554,262	218,478,784	218,458,469	218,248,409
田	60,260,648	60,087,120	59,944,595	59,852,439
畑	14,831,799	14,808,693	14,767,662	14,600,404
宅地	19,895,434	20,039,522	20,182,508	20,454,059
山林	109,686,757	109,678,186	109,715,211	109,758,730
原野	6,886,898	6,879,558	6,877,592	6,791,922
その他	6,992,726	6,985,705	6,970,901	6,790,855
家屋	9,025,069	9,072,545	9,116,579	9,160,200
木造	5,794,966	5,803,394	5,824,962	5,851,434
非木造	3,230,103	3,269,151	3,291,617	3,308,766

評価額(千円)	932,418,455	926,818,464	909,599,080	946,775,593
土地	533,653,360	514,190,941	502,333,999	488,820,932
田	26,310,112	23,583,884	22,011,883	20,537,175
畑	13,239,385	11,946,145	11,180,456	10,476,747
宅地	452,419,529	438,557,116	429,433,918	420,112,222
山林	1,611,134	1,563,005	1,561,474	1,559,729
原野	136,155	127,751	93,489	85,282
その他	39,937,045	38,413,040	38,052,779	36,049,777
家屋	255,033,154	262,782,067	269,349,018	258,401,829
木造	91,716,626	94,834,940	97,826,713	92,961,894
非木造	163,316,528	167,947,127	171,522,305	165,439,935
償却資産	143,731,941	149,845,456	137,916,063	199,552,832

宅地平均平米単価	¥22,740	¥21,885	¥21,278	¥20,539
木造家屋平均平米単価	¥15,827	¥16,341	¥16,794	¥15,887
非木造家屋平均平米単価	¥50,561	¥51,373	¥52,109	¥50,000

3 市町村廃置分合の沿革概念図

町村制施行直前		町村制施行時	明治・大正期	昭和の大合併時		現 在		
大 沼 郡	本郷村	本郷村	本郷町	本郷町 (S29.11.1) (合併)	本郷町 (S30.4.1) (境界変更) (一部を会津若松市に編入)	会津本郷町 (H4.4.1) (名称変更)	会津美里町 (H17.10.1) (会津高田町及び新鶴村と合併)	
	氷玉村	氷玉岡村	玉路村 (T14.6.10) (合併)					
	福重岡村							
	大石村							川路村 (M22.4.1) (合併)
	穂馬村							
	小谷村							
若松桂林寺町 他82町	若松町 (M22.4.1) (合併)※1	若松市 (M32.4.1) (市制施行)	若松市 (S26.4.1) (編入合併)	会津若松市 (S30.1.1) (若松市に編入合併) (名称変更)	会津若松市 (S30.4.1) (境界変更) (本郷町の一部(大字小谷)を編入)	会津若松市 ・河東町 ・湯川村 合併検討協議会 (H15.8.8) (任意協議会設置)		
始村	栄和村 (M22.4.1) (合併)	町北村 (M36.6.3) (分割) ※2					高野村 (M36.6.3) (分割) ※3	
中沢村								
石堂村								
藤室村								
上荒久田村								
中沼村								
木流村								
柳川村								
界沢村								
上高野村								
黒川村	神指村 (M22.4.1) (合併)	会津若松市 (S30.1.1) (若松市に編入合併) (名称変更)	会津若松市 (S30.4.1) (境界変更) (本郷町の一部(大字小谷)を編入)	会津若松市 ・北会津村 合併検討協議会 (H15.1.20) (任意協議会設置)	会津若松市 ・河東町 ・湯川村 合併協議会 (H16.4.1) (法定協議会設置)			
高瀬村								
高久村								
南四合村								
中四合村	湊村 (M22.4.1) (合併)	会津若松市 (S30.1.1) (若松市に編入合併) (名称変更)	会津若松市 (S30.4.1) (境界変更) (本郷町の一部(大字小谷)を編入)	会津若松市 ・北会津村 合併協議会 (H15.8.9) (法定協議会設置)	法定協議会から 湯川村離脱 (H16.11.8) (法定協議会承認)			
北四合村								
共和村								
赤井村								
静潟村	蚕養村 (M22.4.1) (合併)	一箕村 (M24.2.13) (名称変更)	市村の廃置分合 総務省告示第608号 (H16.7.22) (H16.11.1効力発生)	市町の廃置分合 総務省告示第849号 (H17.8.8) (H17.11.1効力発生)				
平潟村								
原村								
八幡村								
鶴賀村	門田村 (M22.4.1) (合併)	会津若松市 (S30.1.1) (若松市に編入合併) (名称変更)	会津若松市 (S30.4.1) (境界変更) (本郷町の一部(大字小谷)を編入)	会津若松市 (H16.11.1) (会津若松市に編入合併)	会津若松市 (H17.11.1) (会津若松市に編入合併)			
亀賀村								
松長村								
八角村								
上蚕養村								
金堀村								
黒岩村								
御山村								
面川村								
日吉村※1								
年貢町村※1								
中野村	大戸村 (M22.4.1) (合併)	会津若松市 (S30.1.1) (若松市に編入合併) (名称変更)	会津若松市 (S30.4.1) (境界変更) (本郷町の一部(大字小谷)を編入)	会津若松市 (H16.11.1) (会津若松市に編入合併)	会津若松市 (H17.11.1) (会津若松市に編入合併)			
徳久村								
飯寺村								
堤沢村								
一ノ堰村								
上三寄村	東山村 (M22.4.1) (合併)	会津若松市 (S30.1.1) (若松市に編入合併) (名称変更)	会津若松市 (S30.4.1) (境界変更) (本郷町の一部(大字小谷)を編入)	会津若松市 (H16.11.1) (会津若松市に編入合併)	会津若松市 (H17.11.1) (会津若松市に編入合併)			
雨屋村								
高川村								
大川村								
上小塩村								
芦牧村								
石山村	東山村 (M22.4.1) (合併)	会津若松市 (S30.1.1) (若松市に編入合併) (名称変更)	会津若松市 (S30.4.1) (境界変更) (本郷町の一部(大字小谷)を編入)	会津若松市 (H16.11.1) (会津若松市に編入合併)	会津若松市 (H17.11.1) (会津若松市に編入合併)			
湯川村								
湯本村								

北 会 津 郡	和泉村	荒井村 (M22.4.1) (合併)	荒舘村 (S28.4.1) (合併)	北会津村 (S31.5.1) (合併)	会津若松市 (H16.11.1) (会津若松市に 編入合併)
	三伏村				
	和合村				
	中石村				
	真宮村				
	蟹川村				
	下荒井村	舘ノ内村 (M22.4.1) (合併)	川南村 (S25.8.1) (境界変更) (一部を本郷町 に編入)	※6	※7
	伊和保村				
	二方村				
	宮袋村				
	新庄村	川南村 (M22.4.1) (合併)	川南村 (S25.8.1) (境界変更) (一部を本郷町 に編入)	※4 ※5	※6
	鷺林村				
	古舘村				
	宮木村				
麻島村					
柏原村					
上米塚村	上荒井新田村	本郷町(S25.8.1一部編入) ※4 ※6	会津美里町		
下米塚村					
上荒井新田村					
河 沼 郡	八田村	日橋村 (M22.4.1) (合併)	河東村 (S32.4.1) (合併)	河東町 (S53.4.1) (町制施行)	会津若松市 (H17.11.1) (会津若松市に 編入合併)
	広田村				
	倉橋村				
	金田村				
	東長原村				
	浅山村				
	南高野村	堂島村 (M22.4.1) (合併)	河東村 (S32.4.1) (合併)	河東町 (S53.4.1) (町制施行)	会津若松市 (H17.11.1) (会津若松市に 編入合併)
	郡山村				
	代田村				
	谷沢村				
	岡田村				
	大田原村				
	広野村				
熊野堂村					
福島村					

上の図以外の境界変更(耕地整理等による等積交換等であるものを除く)

- ※1 M22. 4. 1 合併に際し、日吉村の一部(字柳原境ほか)及び年貢町村の一部(字常慶寺ほか)を若松町に編入
- ※2 S12. 4. 1 町北村の一部(大字石堂字柞木ほか、大字上荒久田字田村前ほか、大字藤室字七日町北ほか)を若松市に編入
- ※3 S27. 1. 1 門田村の一部(大字年貢町字稲荷前の一部)を若松市に編入
- ※4 S28. 4. 1 川南村の一部(大字宮木字餓鬼杉南、字餓鬼杉東の各一部)を本郷町に編入
- ※5 S29. 4. 1 門田村の一部(大字飯寺字上大川向、字中大川向及び字下大川向)を川南村に編入
- ※6 S31. 11. 1 北会津村の一部(大字宮木字松堰ほか、大字上米塚字上野川原ほか)を本郷町に編入
- ※7 H7. 10. 1 会津高田町の一部(大字新田の一部)を北会津村に編入

資料: 『福島県報、官報』

『福島縣市町村沿革』福島県(S31. 5)

『会津若松史 第12巻(資料便覧編)』会津若松市(S42. 11. 5)

『福島県の地名(日本歴史地名大系第7巻)』平凡社(H5. 6. 15)

『福島県庁ホームページ(ふくしま統計情報ボックス)』