

# 平成30年度要介護認定適正化事業 業務分析データより

令和元年9月26日(木)  
令和元年度会津若松市要介護認定調査員現任研修会

## I 会津若松市の認定状況 平成30年4月1日～9月30日申請分 1 基礎情報 人口構成

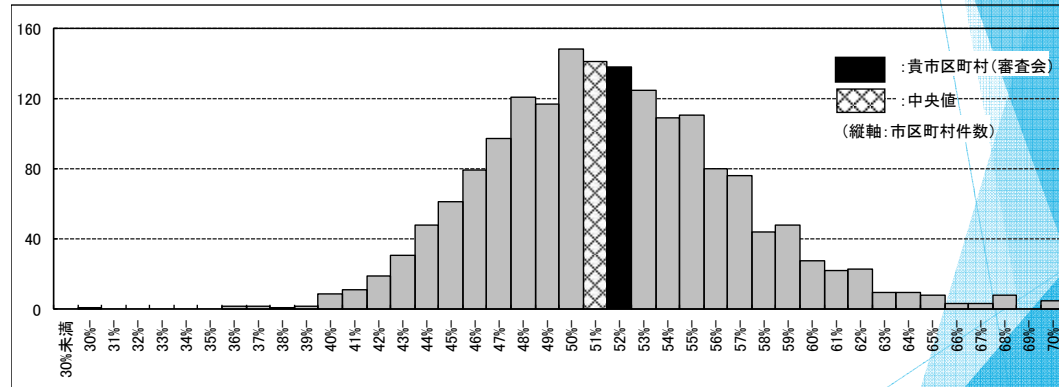
	人口	「65歳以上人口」 に占める割合			「総人口」 に占める割合			
		会津若松市	会津若松市	福島県	全国	会津若松市	福島県	全国
総人口	120,756	-	-	-	(100.0%)	(100.0%)	(100.0%)	
■ 65歳以上人口	35,298	(100.0%)	(100.0%)	(100.0%)	(29.2%)	(29.5%)	(27.2%)	
■ 75歳以上人口	18,445	(52.3%)	(51.5%)	(49.7%)	(15.3%)	(15.2%)	(13.5%)	
■ 85歳以上人口	6,354	(18.0%)	(18.3%)	(15.5%)	(5.3%)	(5.4%)	(4.2%)	
年齢区 分別人 口	65-69歳	9,727	(27.6%)	(28.7%)	(28.0%)	(8.1%)	(8.5%)	(7.6%)
	70-74歳	7,126	(20.2%)	(19.8%)	(22.4%)	(5.9%)	(5.8%)	(6.1%)
	75-79歳	6,501	(18.4%)	(17.6%)	(19.1%)	(5.4%)	(5.2%)	(5.2%)
	80-84歳	5,590	(15.8%)	(15.6%)	(15.0%)	(4.6%)	(4.6%)	(4.1%)
	85-89歳	3,961	(11.2%)	(11.3%)	(9.6%)	(3.3%)	(3.3%)	(2.6%)
	90-94歳	1,898	(5.4%)	(5.4%)	(4.4%)	(1.6%)	(1.6%)	(1.2%)
	95歳以上	495	(1.4%)	(1.5%)	(1.4%)	(0.4%)	(0.5%)	(0.4%)

※住民基本台帳に基づく人口、人口動態及び世帯数(平成30年1月1日現在)

## I 会津若松市の認定状況 平成30年4月1日～9月30日申請分

### 1-1 65歳以上人口に占める「75歳以上人口」の割合

会津若松市	福島県(平均)	全国(平均)
52.3%	51.5%	49.7%



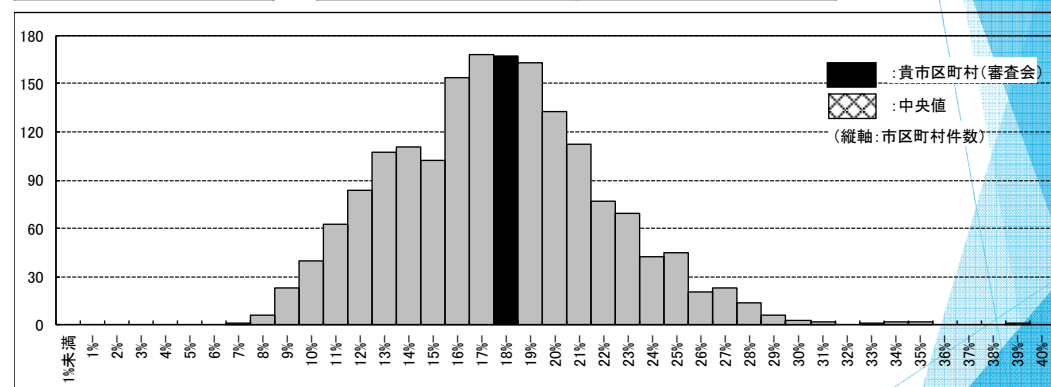
※1,741自治体(平成30年1月1日現在)にてヒストグラムを作成。

3

## I 会津若松市の認定状況 平成30年4月1日～9月30日申請分

### 1-2 65歳以上人口に占める「85歳以上人口」の割合

会津若松市	福島県(平均)	全国(平均)
18.0%	18.3%	15.5%

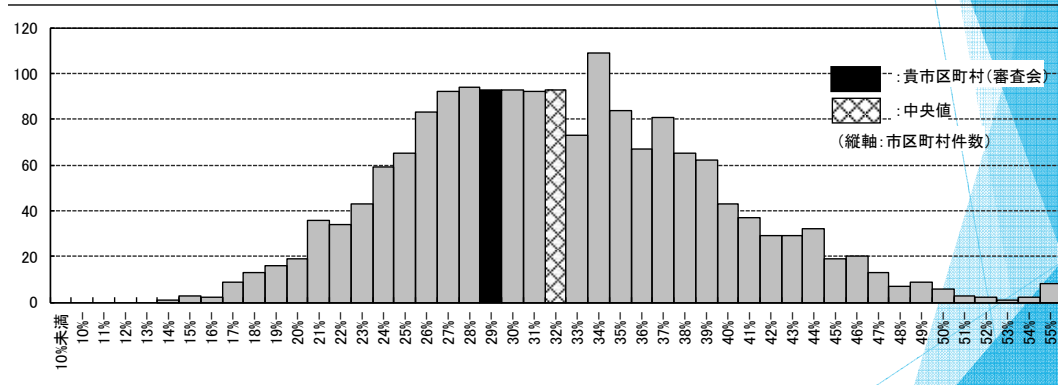


※1,741自治体(平成30年1月1日現在)にてヒストグラムを作成。

4

## I 会津若松市の認定状況 平成30年4月1日～9月30日申請分 (参考資料) 高齢化率

会津若松市	福島県(平均)	全国(平均)
29.2%	29.5%	27.2%



※1,741自治体(平成30年1月1日現在)にてヒストグラムを作成。

5

## I 会津若松市の認定状況 平成30年4月1日～9月30日申請分 2 認定率 (第1号被保険者)

	認定者数	認定者に占める割合				認定率 (65歳以上人口に占める割合)			
		会津若松市	会津若松市 【年齢補正】	福島県	全国	会津若松市	福島県	全国	
(65歳以上人口)	35,298	-	-	-	-	(100.0%)	(100.0%)	(100.0%)	
■ 認定者	7,175	(100.0%)	(100.0%)	(100.0%)	(100.0%)	(20.3%)	(19.0%)	(18.1%)	
■ 軽度認定者	3,782	(52.7%)	(56.8%)	(43.5%)	(47.9%)	(10.7%)	(8.3%)	(8.6%)	
■ 中重度認定者	3,393	(47.3%)	(43.2%)	(56.5%)	(52.1%)	(9.6%)	(10.7%)	(9.4%)	
要介護度区分別	要支援1	1,279	(17.8%)	(20.2%)	(11.1%)	(13.9%)	(3.6%)	(2.1%)	(2.5%)
	要支援2	992	(13.8%)	(15.4%)	(12.9%)	(13.7%)	(2.8%)	(2.5%)	(2.5%)
	要介護1	1,511	(21.1%)	(21.2%)	(19.5%)	(20.2%)	(4.3%)	(3.7%)	(3.7%)
	要介護2	1,015	(14.1%)	(13.5%)	(18.4%)	(17.4%)	(2.9%)	(3.5%)	(3.1%)
	要介護3	811	(11.3%)	(10.6%)	(14.5%)	(13.2%)	(2.3%)	(2.8%)	(2.4%)
	要介護4	980	(13.7%)	(11.7%)	(13.3%)	(12.2%)	(2.8%)	(2.5%)	(2.2%)
	要介護5	587	(8.2%)	(7.5%)	(10.3%)	(9.3%)	(1.7%)	(2.0%)	(1.7%)

※認定者数:介護保険事業状況報告(暫定)(平成29年12月分)、65歳以上高齢者数:住民基本台帳に基づく人口、人口動態及び世帯数(平成30年1月1日)

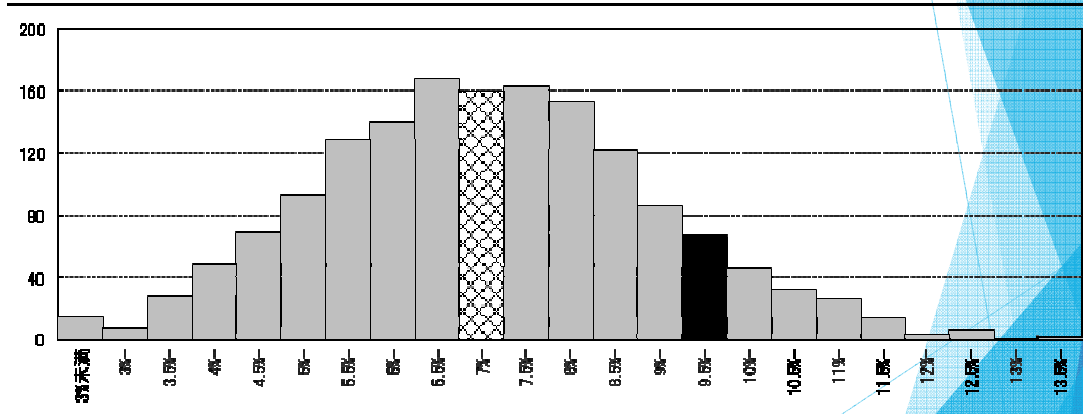
全国平均、福島県平均に比べても軽度者の認定者が多いことがわかる

6

## I 会津若松市の認定状況 平成30年4月1日～9月30日申請分

### 2-1 軽度者認定率（要支援1・2、要介護1）年齢補正したグラフ

会津若松市	【年齢補正值】	福島県(平均)	全国(平均)
10.7%	10.0%	8.3%	8.6%

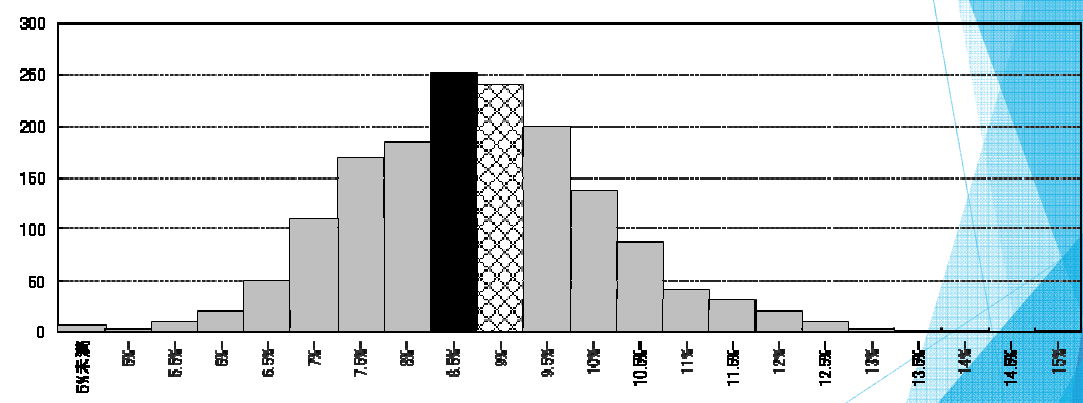


7

## I 会津若松市の認定状況 平成30年4月1日～9月30日申請分

### 2-2 中・重度者認定率（要介護2～5）年齢補正したグラフ

会津若松市	【年齢補正值】	福島県(平均)	全国(平均)
9.6%	8.8%	10.7%	9.4%



8

## I 会津若松市の認定状況 平成30年4月1日～9月30日申請分

### 3 認知症高齢者自立度

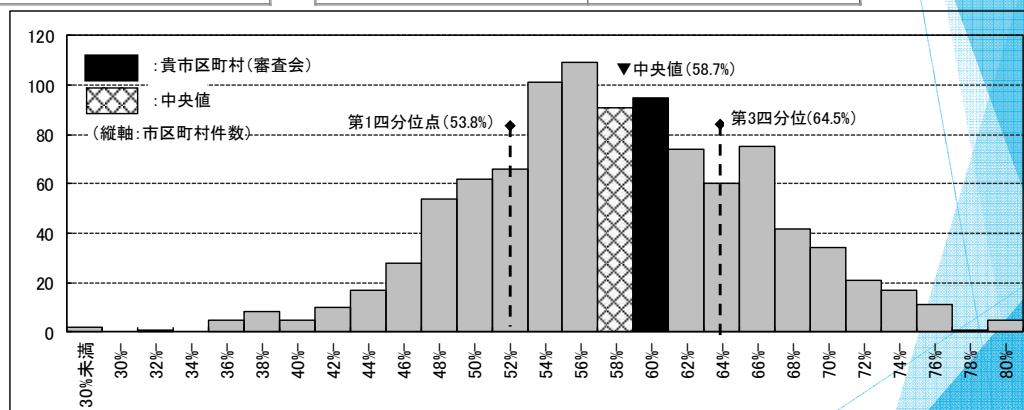
		会津若松市		福島県		全国	
全体		2,090	(100.0%)	39,172	(100.0%)	2,504,425	(100.0%)
■ 自立度Ⅱ以上		1,294	(61.9%)	24,415	(62.3%)	1,439,988	(57.5%)
■ 自立度Ⅲ以上		533	(25.5%)	10,925	(27.9%)	591,193	(23.6%)
自立度別	自立	279	(13.3%)	5,555	(14.2%)	496,241	(19.8%)
	I	517	(24.7%)	9,202	(23.5%)	568,196	(22.7%)
	Ⅱa	315	(15.1%)	4,598	(11.7%)	298,133	(11.9%)
	Ⅱb	446	(21.3%)	8,892	(22.7%)	550,662	(22.0%)
	Ⅲa	377	(18.0%)	6,846	(17.5%)	380,470	(15.2%)
	Ⅲb	43	(2.1%)	1,555	(4.0%)	77,274	(3.1%)
	Ⅳ	112	(5.4%)	2,262	(5.8%)	122,186	(4.9%)
	M	1	(0.0%)	262	(0.7%)	11,263	(0.4%)

9

## I 会津若松市の認定状況 平成30年4月1日～9月30日申請分

### 3-1 認知症高齢者自立度Ⅱ以上の割合

会津若松市	福島県(平均)	全国(平均)
61.9%	62.3%	57.5%



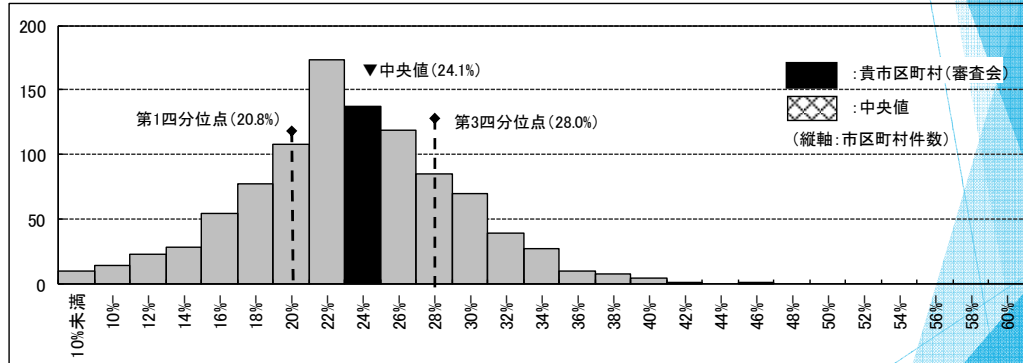
※有効なデータが500件以上あった市区町村(994)にてヒストグラムを作成。中央値、第1、3四分位点についても同様。

10

## I 会津若松市の認定状況平成30年4月1日～9月30日申請分

### 3-1 認知症高齢者自立度Ⅲ以上の割合

会津若松市	福島県(平均)	全国(平均)
25.5%	27.9%	23.6%



※有効なデータが500件以上あった市区町村(994)にてヒストグラムを作成。中央値、第1、3四分位点についても同様。

## I 会津若松市の認定状況平成30年4月1日～9月30日申請分

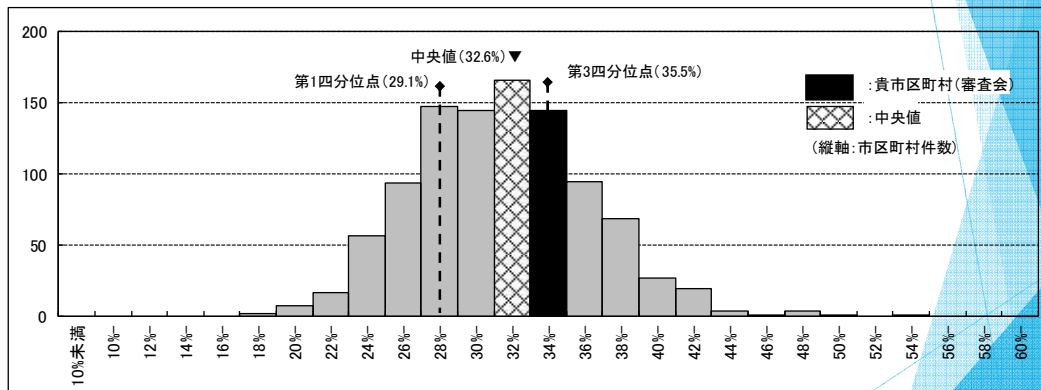
### 4 障害高齢者自立度

	会津若松市		福島県		全国		
全体	2,090	(100.0%)	39,172	(100.0%)	2,504,425	(100.0%)	
■ 自立度B以上	731	(35.0%)	13,040	(33.3%)	793,344	(31.7%)	
自立度別	自立	4	(0.2%)	180	(0.5%)	10,474	(0.4%)
	J1	41	(2.0%)	846	(2.2%)	80,778	(3.2%)
	J2	425	(20.3%)	5,786	(14.8%)	438,922	(17.5%)
	A1	433	(20.7%)	8,852	(22.6%)	550,391	(22.0%)
	A2	456	(21.8%)	10,468	(26.7%)	630,516	(25.2%)
	B1	131	(6.3%)	3,196	(8.2%)	209,467	(8.4%)
	B2	343	(16.4%)	5,633	(14.4%)	379,882	(15.2%)
	C1	52	(2.5%)	1,144	(2.9%)	53,624	(2.1%)
C2	205	(9.8%)	3,067	(7.8%)	150,371	(6.0%)	

## I 会津若松市の認定状況 平成30年4月1日～9月30日申請分

### 4-1 障害高齢者自立度 B 以上の割合

会津若松市	福島県(平均)	全国(平均)
35.0%	33.3%	31.7%



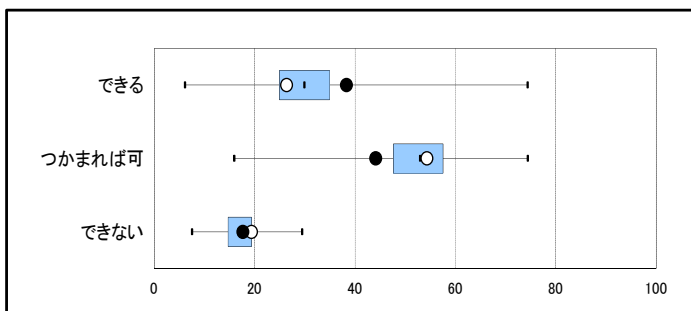
13

## 業務分析データからみる 会津若松市の認定状況

- ▶ 軽度者の認定率が高い
- ▶ 認知症高齢者の日常生活自立度Ⅱ以上の割合が高い
- ▶ 障害高齢者自立度 B 以上の割合が高い

## Ⅱ 調査項目データ 平成30年4月1日～9月30日申請分 1-3 寝返り

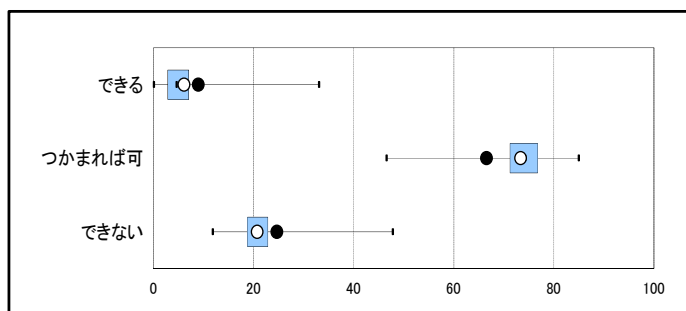
選択肢	会津若松市		福島県		全国	
できる	800	38.3%	10,325	26.4%	773,024	30.9%
つかまれば可	922	44.1%	21,271	54.3%	1,318,450	52.6%
できない	368	17.6%	7,576	19.3%	412,951	16.5%



15

## Ⅱ 調査項目データ 平成30年4月1日～9月30日申請分 1-4 起き上がり

選択肢	会津若松市		福島県		全国	
できる	186	8.9%	2,354	6.0%	131,659	5.3%
つかまれば可	1,390	66.5%	28,726	73.3%	1,847,352	73.8%
できない	514	24.6%	8,092	20.7%	525,414	21.0%

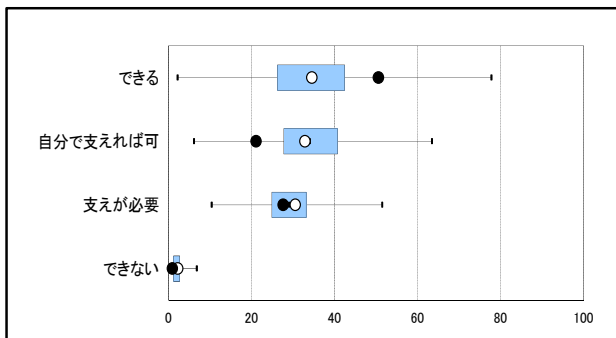


16



## Ⅱ 調査項目データ 平成30年4月1日～9月30日申請分 1 - 5 座位保持

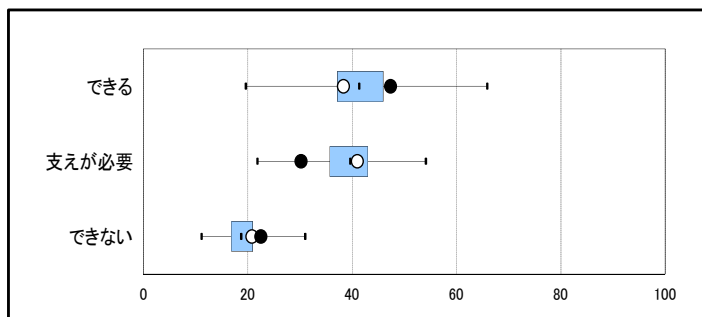
選択肢	会津若松市		福島県		全国	
できる	1,056	50.5%	13,512	34.5%	853,070	34.1%
自分で支えれば可	440	21.1%	12,862	32.8%	865,027	34.5%
支えが必要	576	27.6%	11,952	30.5%	734,725	29.3%
できない	18	0.9%	846	2.2%	51,603	2.1%



17

## Ⅱ 調査項目データ 平成30年4月1日～9月30日申請分 1 - 6 立位保持

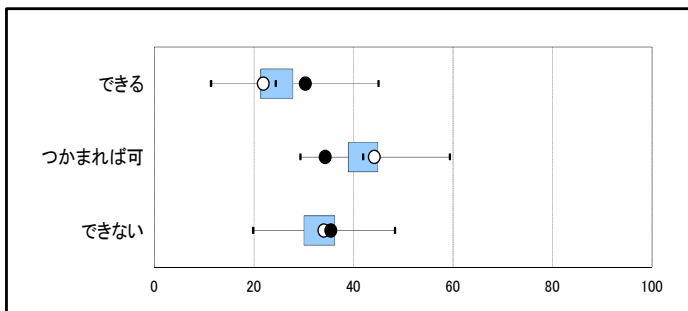
選択肢	会津若松市		福島県		全国	
できる	989	47.3%	15,001	38.3%	1,047,369	41.8%
支えが必要	631	30.2%	16,048	41.0%	989,003	39.5%
できない	470	22.5%	8,123	20.7%	468,053	18.7%



18

## Ⅱ 調査項目データ 平成30年4月1日～9月30日申請分 1-7 歩行

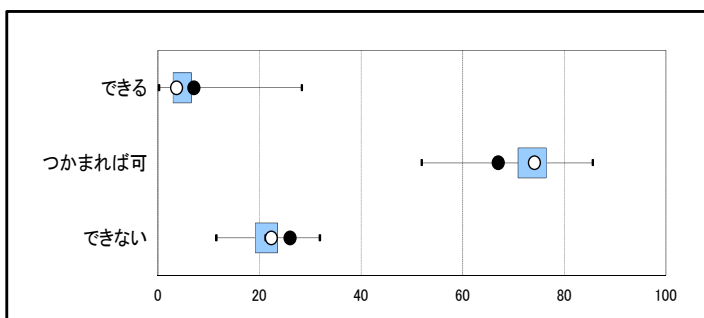
選択肢	会津若松市		福島県		全国	
できる	633	30.3%	8,555	21.8%	632,418	25.3%
つかまれば可	717	34.3%	17,292	44.1%	1,055,720	42.2%
できない	740	35.4%	13,325	34.0%	816,287	32.6%



19

## Ⅱ 調査項目データ 平成30年4月1日～9月30日申請分 1-8 立ち上がり

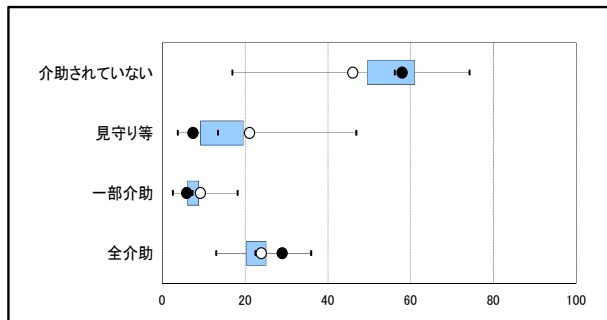
選択肢	会津若松市		福島県		全国	
できる	148	7.1%	1,428	3.6%	125,085	5.0%
つかまれば可	1,399	66.9%	29,017	74.1%	1,850,711	73.9%
できない	543	26.0%	8,727	22.3%	528,629	21.1%



20

## Ⅱ 調査項目データ 平成30年4月1日～9月30日申請分 2-2 移動

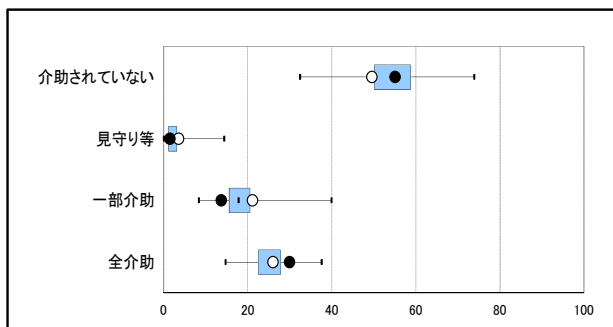
選択肢	会津若松市		福島県		全国	
介助されていない	1,210	57.9%	18,003	46.0%	1,386,630	55.4%
見守り等	154	7.4%	8,238	21.0%	367,929	14.7%
一部介助	122	5.8%	3,589	9.2%	191,125	7.6%
全介助	604	28.9%	9,342	23.8%	558,741	22.3%



21

## Ⅱ 調査項目データ 平成30年4月1日～9月30日申請分 2-6 排便

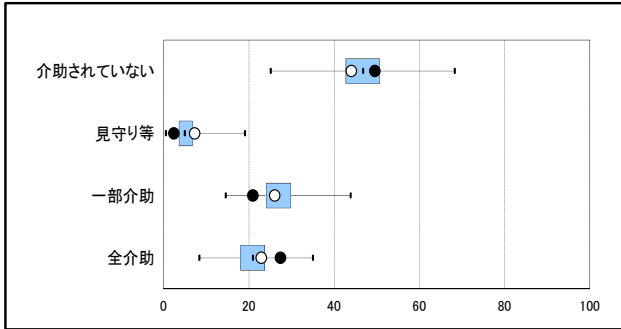
選択肢	会津若松市		福島県		全国	
介助されていない	1,150	55.0%	19,380	49.5%	1,398,633	55.8%
見守り等	30	1.4%	1,373	3.5%	57,145	2.3%
一部介助	285	13.6%	8,247	21.1%	434,349	17.3%
全介助	625	29.9%	10,172	26.0%	614,298	24.5%



22

## Ⅱ 調査項目データ 平成30年4月1日～9月30日申請分 2-1 1ズボンの着脱

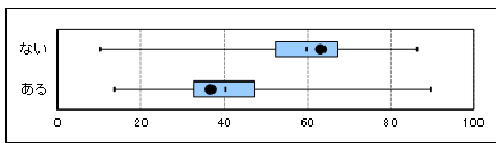
選択肢	会津若松市		福島県		全国	
介助されていない	1,034	49.5%	17,227	44.0%	1,191,259	47.6%
見守り等	48	2.3%	2,819	7.2%	132,296	5.3%
一部介助	436	20.9%	10,173	26.0%	669,024	26.7%
全介助	572	27.4%	8,953	22.9%	511,846	20.4%



23

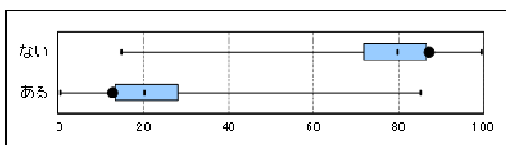
## Ⅱ 調査項目データ 平成30年4月1日～9月30日申請分 一次判定に影響の出やすい5項目

### 1-1\_麻痺(左-下肢)



500件以上送信自治体(有効期間・年齢補正)						会津若松市
選択	最小値	第1四分位点	中央値	第3四分位点	最大値	
ない	10.3	52.6	59.8	67.3	86.3	63.3
ある	13.7	32.7	40.2	47.4	89.7	36.7

### 1-1\_麻痺(右-下肢)

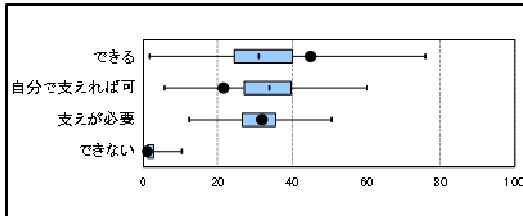


500件以上送信自治体(有効期間・年齢補正)						会津若松市
選択	最小値	第1四分位点	中央値	第3四分位点	最大値	
ない	14.9	71.7	79.8	86.5	99.5	87.2
ある	0.5	13.5	20.2	28.3	85.1	12.8

24

## Ⅱ 調査項目データ 平成30年4月1日～9月30日申請分 一次判定に影響の出やすい5項目

### 1-5\_座位保持

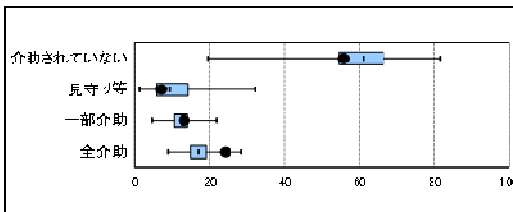


500件以上送信自治体(有効期間・年齢補正)						会津若松市
選択	最小値	第1四分位点	中央値	第3四分位点	最大値	
できる	1.9	24.5	31.1	40.2	75.8	45.2
自分で支えれば可	5.8	27.4	33.8	39.9	60.3	21.7
支えが必要	12.5	26.9	31.6	35.8	50.6	32.0
できない	0.0	1.4	2.1	3.0	10.5	1.2

25

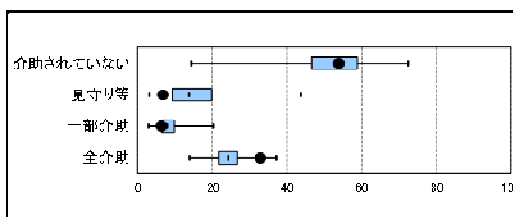
## Ⅱ 調査項目データ 平成30年4月1日～9月30日申請分 一次判定に影響の出やすい5項目

### 2-1\_移乗



500件以上送信自治体(有効期間・年齢補正)						会津若松市
選択	最小値	第1四分位点	中央値	第3四分位点	最大値	
介助されていない	19.6	54.6	61.1	66.4	81.6	55.8
見守り等	1.2	5.9	9.2	14.2	32.0	7.1
一部介助	4.3	10.4	12.3	14.0	21.8	13.1
全介助	8.8	14.9	16.9	19.2	28.3	24.1

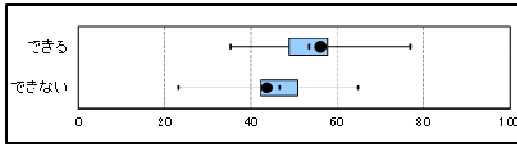
### 2-2\_移動



500件以上送信自治体(有効期間・年齢補正)						会津若松市
選択	最小値	第1四分位点	中央値	第3四分位点	最大値	
介助されていない	14.3	46.7	53.4	59.0	72.5	53.9
見守り等	3.0	9.2	13.8	19.8	43.6	6.8
一部介助	2.8	6.5	7.9	9.7	20.3	6.4
全介助	13.9	21.7	24.1	26.7	37.0	32.9

## Ⅱ 調査項目データ 平成30年4月1日～9月30日申請分 一次判定に影響の出やすい5項目

### 3-4 短期記憶

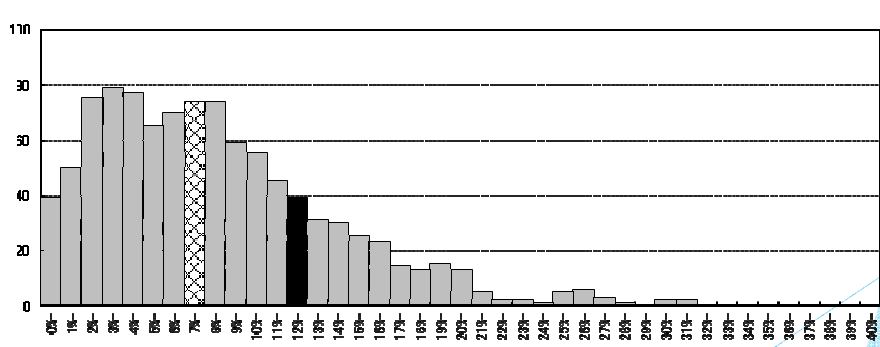


500件以上送信自治体(有効期間・年齢補正)						会津若松市
選択	最小値	第1四分位点	中央値	第3四分位点	最大値	
できる	35.2	49.1	53.4	57.8	76.8	56.2
できない	23.2	42.2	46.6	50.9	64.8	43.8

27

## Ⅲ 審査判定データ 平成30年4月1日～9月30日申請分 1-1 重度変更/軽度変更(一次判定から二次判定への変更)

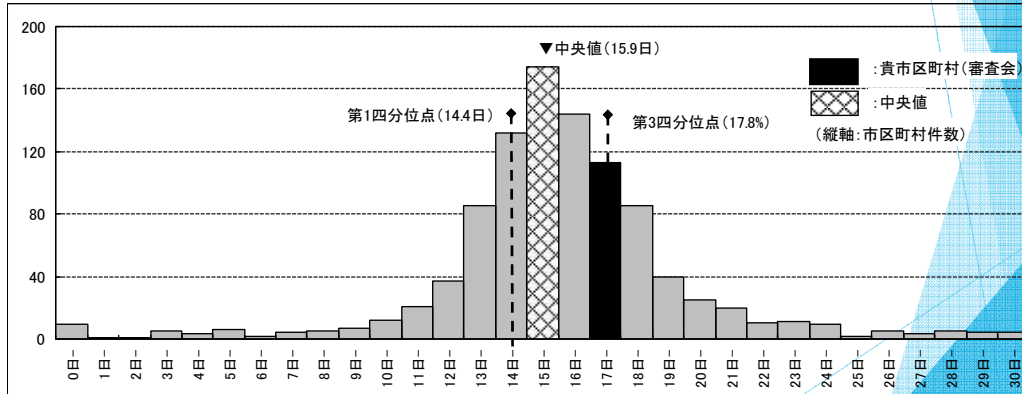
	会津若松市		福島県		全国	
集計対象件数	2,090	(100.0%)	39,172	(100.0%)	2,504,425	(100.0%)
⇒ 重度変更	258	(12.3%)	2,858	(7.3%)	230,587	(9.2%)
⇒ 軽度変更	17	(0.8%)	423	(1.1%)	31,843	(1.3%)



28

## Ⅳ事務データ 平成30年4月1日～9月30日申請分 1-1 意見書依頼から入手までの期間

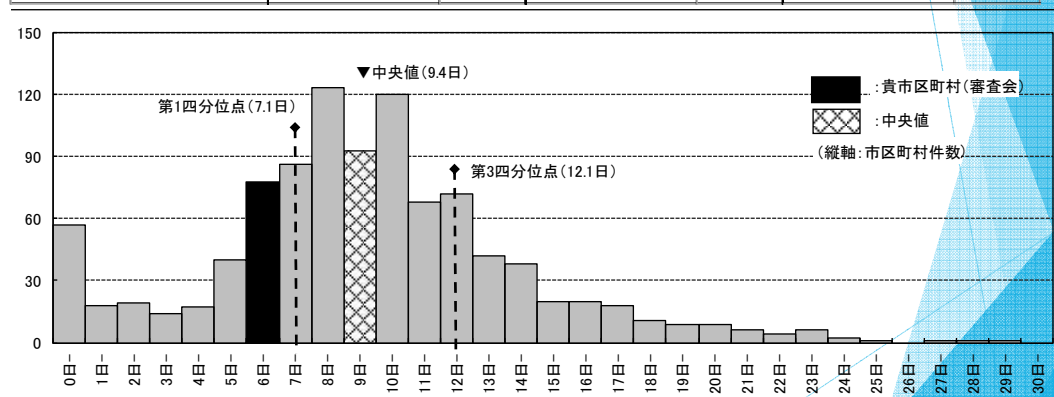
	会津若松市	福島県	全国
データ入力件数	2,090 (100.0%)	38,117 (97.3%)	2,474,563 (98.8%)
平均値(日数)	17.3	18.1	15.8



29

## Ⅳ事務データ 平成30年4月1日～9月30日申請分 1-2 調査依頼から実施までの期間

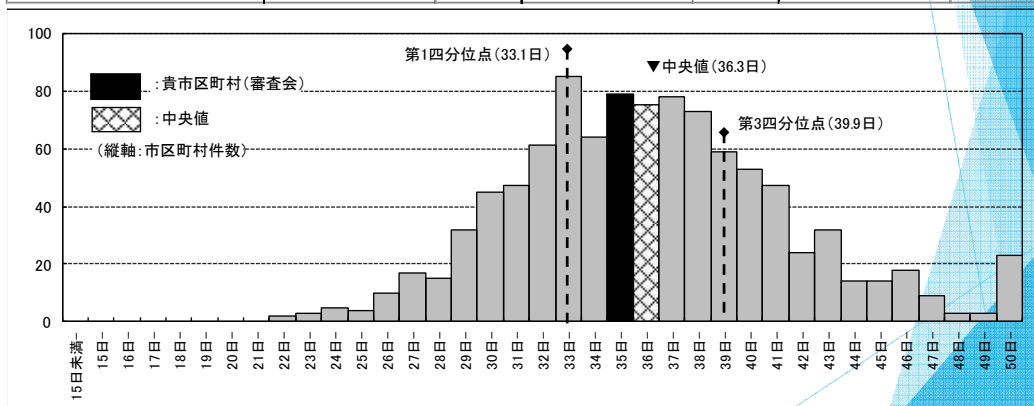
	会津若松市	福島県	全国
データ入力件数	2,090 (100.0%)	38,978 (99.5%)	2,495,575 (99.6%)
平均値(日数)	6.4	9.5	10.0



30

## Ⅳ事務データ 平成30年4月1日～9月30日申請分 1 - 3 申請から認定までの期間

	会津若松市		福島県		全国	
データ入力件数	2,090	(100.0%)	39,172	(100.0%)	2,504,425	(100.0%)
平均値(日数)	35.0		39.6		36.9	



※有効なデータが500件以上あった市区町村(994)にてヒストグラムを作成。中央値、第1、3四分位点についても同様。