

# 会津若松市の工業

平成19年工業統計調査結果報告書

平成21年8月  
会津若松市総務部情報政策課

# 目 次

I	工業統計調査の概要	1
II	用語の解説と利用上の注意	
1	用語の解説	2
2	利用上の注意	3
3	地域区分	4
III	調査結果の概要	
1	概況	5
2	産業分類別	7
3	地域別	8
4	従業者規模別	9
5	県内各市別状況（県公表値による）	10
IV	統計表	
第1表	産業分類別統計表（従業者4人以上の事業所）	12
第2表	従業者規模別統計表（従業者4人以上の事業所）	14
第3表	地域別統計表（従業者4人以上の事業所）	14
第4表	市町村別統計表（従業員4人以上の事業所）	16

# I 工業統計調査の概要

## 1 調査の目的

工業統計調査は、工業（製造業）の実態を明らかにし、工業に関する施策の基礎資料を得ることを目的としています。

## 2 調査の根拠

工業統計調査は、統計法（昭和22年法律第18号）に基づく国の指定統計調査（指定統計第10号）で、工業統計調査規則（昭和26年通商産業省令第81号）によって実施されています。

## 3 調査の期日

毎年12月31日

## 4 調査の範囲

工業統計調査は、日本標準産業分類に掲げる大分類「F－製造業」に属する事業所（国及び公共企業体に属する事業所を除く）を対象とします。

ただし、西暦末尾が0、3、5、8年については全数調査を、それ以外の年は従業者4人以上の事業所を調査の対象としています。

## 5 調査の種類

- (1) 甲調査・・・従業者30人以上の事業所
- (2) 乙調査・・・従業者29人以下の事業所

## 6 調査の方法

甲調査、乙調査とも工業統計調査員が対象事業所に調査票を配布し、事業所の管理責任者に自ら記入してもらい回収する方法によります。

## Ⅱ 用語の解説と利用上の注意

### 1 用語の解説

#### (1) 事業所数

平成19年12月31日現在の数字です。

なお、事業所とは一般に工場、製作所、製造所若しくは加工所などと呼ばれているような、一区画を占めて主として製造又は加工を行っているもので、事業所数には操業準備中、操業開始後未出荷及び休業中のものは含みません。

#### (2) 従業者数

平成19年12月31日現在の常用労働者数と個人事業主及び家族従業者数との合計

#### (3) 製造品出荷額等

平成19年の1年間における製造品出荷額、加工賃収入額、修理料及びその他の収入額の合計額

**製造品出荷額とは**、その事業所の所有に属する原材料により製造されたもの（原材料を他に支給して製造させたものを含む。）をいい、平成19年内に事業所から出荷したもの（同一企業の他の事業所に引き渡したものを含む。）をいい、工場出荷額によっています。

**加工賃収入額とは**、他の企業の事業所が所有する原材料又は中間製品に賃加工して引き渡したものに対して受け取った又は受け取るべき加工賃です。

#### (4) 現金給与総額

平成19年の1年間に常用労働者に対して支給された給与及び特別に支払われた給与額とその他の給与額の総額

#### (5) 原材料使用額等

平成19年の1年間における原材料使用額、燃料等使用額、電力使用額及び委託生産費の総額

#### (6) 生産額及び付加価値額

$$\textcircled{1} \text{ 生産額} = \text{製造品出荷額等} + (\text{製造品年末在庫額} - \text{製造品年初在庫額}) \\ + (\text{半製品及び仕掛品年末在庫額} - \text{半製品仕掛品年初在庫額})$$

$$\textcircled{2} \text{ 付加価値額} = \text{生産額} - (\text{内国消費税額} + \text{推計消費税額})$$

## 2 利用上の注意

- (1) この報告書は本市が独自に集計したものであり、経済産業省及び福島県が公表する数値と相違することがあります。
- (2) 表中、内訳欄の合計と合計欄の数字とは、単位未満を四捨五入したため一致しないことがあります。
- (3) 統計表中の符号の用い方は次のとおりです。  
「0」 単位未満、百分率にあつては「0.0」  
「－」 皆無  
「X」 1又は2の事業所に関する数字であるため、これをそのまま掲げると、個々の申告者の秘密が漏れるおそれがあるため秘匿した箇所です。また、3以上の事業所に関する数字でも、秘匿した1又は2の事業所に関する数字が前後から判明する場合は同様としました。
- (4) 表中の産業別分類は、次のように略称を用いています。

分類番号	産 業 中 分 類 名	略 称 名
09	食 品 製 造 業	食 料
10	飲 料、飼 料、た ば こ 製 造 業	飲 料
11	繊維工業（衣服、その他の繊維製品を除く）	繊 維
12	衣服・その他の繊維製品製造業	衣 服
13	木材・木製品製造業（家具を除く）	木 材
14	家具・装 備 品 製 造 業	家 具
15	パルプ・紙・紙加工品製造業	紙
16	出版・印刷・同関連産業	印 刷
17	化 学 工 業	化 学
18	石油製品・石炭製品製造業	石 油
19	プラスチック製品製造業	プラスチック
20	ゴ ム 製 品 製 造 業	ゴ ム
21	なめし革・同製品・毛皮製造業	皮 革
22	窯 業 ・ 土 石 製 品 製 造 業	窯 業
23	鉄 鋼 製 造 業	鉄 鋼
24	非 鉄 金 属 製 造 業	非 鉄 属
25	金 属 製 品 製 造 業	金 属
26	一 般 機 械 器 具 製 造 業	機 械
27	電 気 機 械 器 具 製 造 業	電 気
28	情 報 通 信 機 械 器 具 製 造 業	情 報
29	電 子 部 品 ・ デ バ イ ス 製 造 業	電 子
30	輸 送 用 機 械 器 具 製 造 業	輸 送
31	精 密 機 械 器 具 製 造 業	精 密
32	そ の 他 の 製 造 業	そ の 他

※漆器製造業は32その他の製造業に含まれています。

- (5) 時系列比較の関係で、基本的に従業者4人以上の事業所について集計しています。また、平成16年11月1日に北会津村と、平成17年11月1日に河東町と合併していますが、合併前の数値には北会津村と河東町の数値も含んでいます。

### 3 地域区分

第6次長期総合計画における10地域については範囲が明確に区分されていませんが、この報告書では基礎資料として活用できるよう次のとおり区分し集計しています。

#### A 鶴ヶ城・中心市街地周辺地域

昭和町、馬場本町、馬場町、相生町、上町、行仁町、駅前町、大町一丁目～二丁目、七日町、中町、栄町、東栄町、西栄町、日新町、本町、中央一丁目～三丁目蚕養町、旭町、宮町、千石町、石堂町、金川町、城北町、西七日町、八日町、徒之町、城前、城東町、追手町、山鹿町、湯川町、南花畑、米代一丁目～二丁目、城南町、南町、新横町、緑町、錦町、表町、明和町、天神町、町北町大字石堂、五月町、平安町、花畑東、白虎町

#### B 西若松周辺地域

御旗町、材木町一丁目～二丁目、川原町、城西町、日吉町、住吉町、柳原町一丁目～四丁目、館馬町、幕内東町、館脇町、桜町、神指町大字南四合、門田町大字日吉、門田町大字飯寺

#### C 会津若松インターチェンジ周辺地域

町北町（大字石堂を除く）、高野町、神指町（大字南四合を除く）、橋本一丁目～二丁目、インター西

#### D 会津総合運動公園周辺地域

古川町、東年貢一丁目～二丁目、西年貢一丁目～二丁目、北青木、門田町（大字日吉、大字飯寺を除く）

#### E 東山温泉・飯盛街道周辺地域

滝沢町、南千石町、花春町、宝町、天寧寺町、花見ヶ丘一丁目～三丁目、建福寺前、湯川南、飯盛一丁目～二丁目、桧町、一箕町大字八角、東山町、東千石一目～三丁目、和田一丁目～二丁目、慶山一丁目～二丁目

#### F 会津大学周辺地域

一箕町（大字八角を除く）、山見町、扇町、鶴賀町、居合町、堤町、中島町、北滝沢一丁目～二丁目、大塚一丁目～二丁目

#### G 芦ノ牧温泉・大川周辺地域

大戸町

#### H 猪苗代湖周辺地域

湊町

#### I 北会津地域

北会津町、真宮新町

#### J 河東地域

河東町

### Ⅲ 調査結果の概要

(従業者4人以上の事業所)

#### 1 概 況

平成19年結果からみる会津若松市の工業は、事業所数は267事業所、従業者数は11,548人、製造品出荷額等は3,228億5,054万円となっています。

これらを前年と比べると事業所数は7事業所（前年比2.6%）減少している一方、従業者数は585人（同5.3%）増加し、製造品出荷額等は112億2,255万円（同3.4%）減少しています。

表1 事業所数、従業者数、製造品出荷額等の推移（従業者4人以上の事業所）

各年12月31日現在

年次	事業所数		従業者数		製造品出荷額等	
	実数	前年比(%)	実数(人)	前年比(%)	実数(万円)	前年比(%)
平成8年	403	△ 10.4	13,121	△ 2.7	41,773,998	0.2
9年	420	4.2	13,009	△ 0.9	44,592,479	6.7
10年	448	6.7	13,126	0.9	32,751,246	△ 26.6
11年	395	△ 11.8	12,304	△ 6.3	30,215,538	△ 7.7
12年	372	△ 5.8	12,419	0.9	32,135,531	6.4
13年	331	△ 11.0	11,680	△ 6.0	32,818,369	2.1
14年	308	△ 6.9	11,363	△ 2.7	29,568,829	△ 9.9
15年	325	5.5	11,118	△ 2.2	28,056,916	△ 5.1
16年	295	△ 9.2	10,978	△ 1.3	28,923,307	3.1
17年	288	△ 2.4	10,910	△ 0.6	29,457,372	1.8
18年	274	△ 4.9	10,963	0.5	33,407,309	13.4
19年	267	△ 2.6	11,548	5.3	32,285,054	△ 3.4

図1-1 事業所数の推移

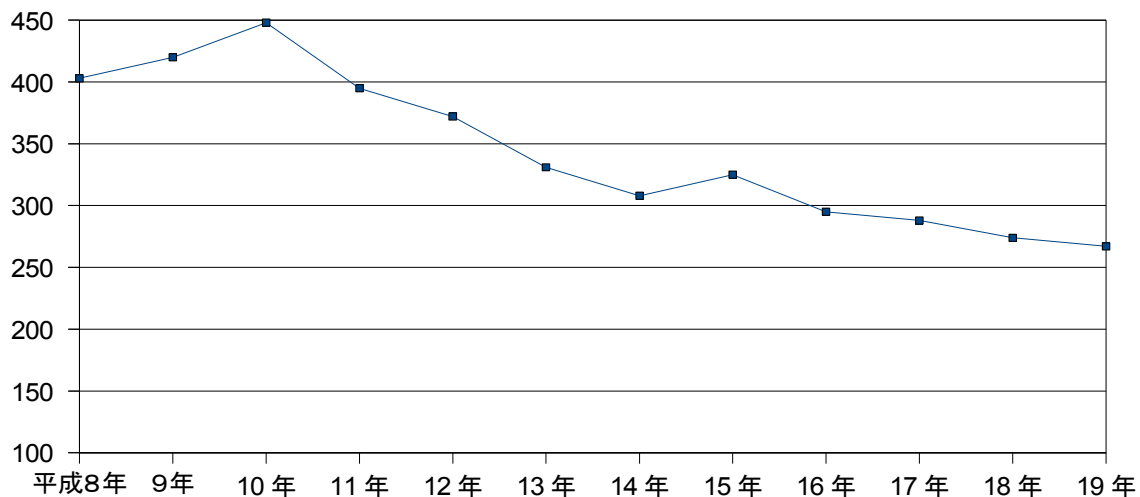


図1-2 従業者数の推移

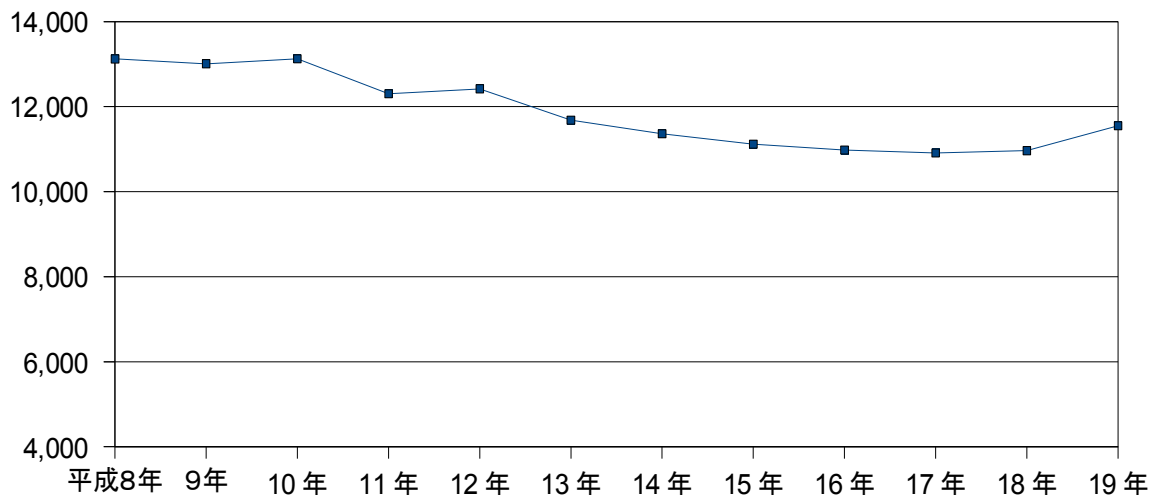
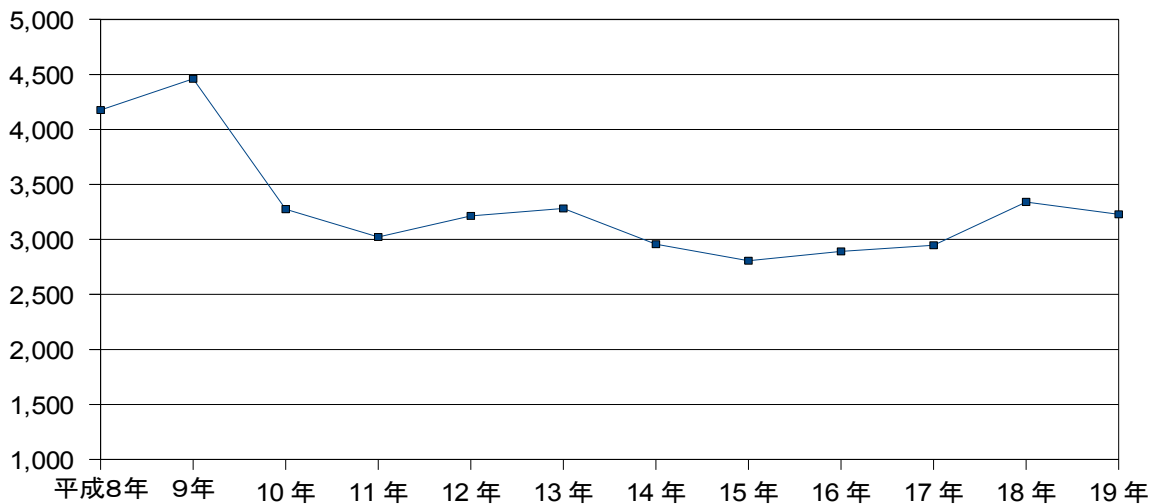


図1-3 製造品出荷額等の推移





## 2 産業分類別

産業中分類別にみると、事業所数では、「食料」に分類される事業所が51事業所（構成比19.1%）と最も多く、次いで「その他」の39事業所（同14.6%）、「木材」の20事業所（同7.5%）と続いています。※「その他」には漆器製造業が含まれます。

従業者数では、「電子」に分類される事業所が4,217人（同36.5%）と最も多く、次いで「精密」の1,970人（同17.1%）、「食料」の969人（同8.4%）と続いています。

製造品出荷額等では、「電子」に分類される事業所が1,037億1,560万円（同32.1%）と最も多く、次いで「非鉄」の952億7,554万円（同29.5%）、「精密」の382億907万円（同11.8%）と続いています。

表2 産業分類別事業所数、従業者数、製造品出荷額等（従業者4人以上の事業所）

平成19年12月31日現在

産業中分類	事業所数		従業者数 (人)		製造品出荷額等 (万円)	
		構成比(%)		構成比(%)		構成比(%)
総数	267	100.0	11,548	100.0	32,285,054	100.0
09 食料	51	19.1	969	8.4	1,378,681	4.3
10 飲料	9	3.4	163	1.4	263,065	0.8
11 繊維	2	0.7	22	0.2	X	X
12 衣服	6	2.2	53	0.5	18,536	0.1
13 木材	20	7.5	168	1.5	238,657	0.7
14 家具	10	3.7	355	3.1	271,666	0.8
15 紙	8	3.0	221	1.9	340,849	1.1
16 印刷	17	6.4	286	2.5	386,344	1.2
17 化学	5	1.9	286	2.5	X	X
18 石油	2	0.7	13	0.1	X	X
19 プラスチック	15	5.6	259	2.2	191,767	0.6
20 ゴム	-	-	-	-	-	-
21 皮革	2	0.7	11	0.1	X	X
22 窯業	7	2.6	317	2.7	730,111	2.3
23 鉄鋼	4	1.5	166	1.4	840,893	2.6
24 非鉄	8	3.0	848	7.3	9,527,554	29.5
25 金属	15	5.6	139	1.2	109,733	0.3
26 機械	13	4.9	476	4.1	1,547,676	4.8
27 電気	4	1.5	92	0.8	253,360	0.8
28 情報	2	0.7	44	0.4	X	X
29 電子	11	4.1	4,217	36.5	10,371,560	32.1
30 輸送	3	1.1	97	0.8	135,140	0.4
31 精密	14	5.2	1,970	17.1	3,820,907	11.8
32 その他	39	14.6	376	3.3	197,642	0.6

### 3 地域別

地域別にみると、事業所数は「A 鶴ヶ城・中心市街地周辺地域」が70事業所（構成比26.2%）で最も多く、次いで「D 会津総合運動公園周辺地域」の66事業所（同24.7%）となっています。

工業団地のある「D 会津総合運動公園周辺地域」が、従業者数4,300人（同37.2%）、製造品出荷額等881億7,681万円（同27.3%）で、ともに最も多く、次いで従業者数では「C 会津若松インターチェンジ周辺地域」の2,367人（同20.5%）、製造品出荷額では「F 会津大学周辺地域」の759億9,258万円（同23.5%）となっています。

表3 地域別事業所数、従業者数、製造出荷額等（従業者4人以上の事業所）

平成19年12月31日現在

地区	事業所数		従業者数 (人)		製造出荷額等 (万円)	
		構成比 (%)		構成比 (%)		構成比 (%)
総 数	267	100.0	11,548	100.0	32,285,054	100.0
A 鶴ヶ城・中心市街地 周辺地域	70	26.2	673	5.8	591,567	1.8
B 西若松駅周辺地域	36	13.5	1,467	12.7	4,264,784	13.2
C 会津若松インターチェ ンジ周辺地域	31	11.6	2,367	20.5	5,306,079	16.4
D 会津総合運動公園周辺 地域	66	24.7	4,300	37.2	8,817,681	27.3
E 東山温泉・飯盛街道周 辺地域	8	3.0	79	0.7	51,979	0.2
F 会津大学周辺地域	12	4.5	831	7.2	7,599,258	23.5
G 芦ノ牧温泉・大川周 辺地域	6	2.2	53	0.5	X	X
H 猪苗代湖周辺地域	1	0.4	4	0.0	X	X
I 北会津地域	20	7.5	1,073	9.3	1,901,505	5.9
J 河東地域	17	6.4	701	6.1	3,698,989	11.5
(再掲)						
旧会津若松市	230	86.1	9,774	84.6	26,684,560	82.7
旧北会津村	20	7.5	1,073	9.3	1,901,505	5.9
旧河東町	17	6.4	701	6.1	3,698,989	11.5

#### 4 従業者規模別

従業者規模別にみると、事業所数は、「4人～9人」が132事業所（構成比49.4%）で最も多く、次いで「10人～29人」が81事業所（同30.3%）で、29人以下の事業所が全体の8割を占めています。

従業者数は、「100人以上」が7,552人（同65.4%）で全体の半分以上を占めており、次いで「30人～99人」が1,833人（同15.9%）となっています。

製造品出荷額等は、「100人以上」が2,610億9,094万円（同80.9%）で全体の8割を占め、99人以下の事業所は19.1%となっています。

表4 従業者規模別事業所数、従業者数、製造品出荷額等（従業者4人以上の事業所）

平成19年12月31日現在

従業者規模	事業所数		従業者数（人）		製造品出荷額等（万円）	
		構成比(%)		構成比(%)		構成比(%)
総数	267	100.0	11,548	100.0	32,285,054	100.0
4人～9人	132	49.4	795	6.9	634,796	2.0
10人～29人	81	30.3	1,368	11.8	1,737,148	5.4
30人～99人	35	13.1	1,833	15.9	3,804,016	11.8
100人以上	19	7.1	7,552	65.4	26,109,094	80.9

図1 従業者規模別事業所数

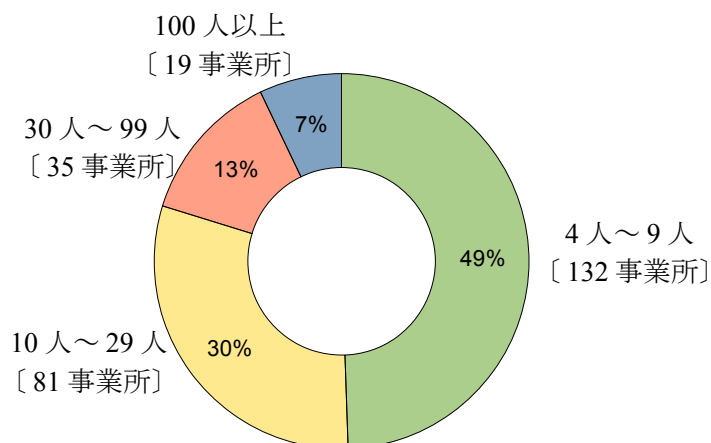
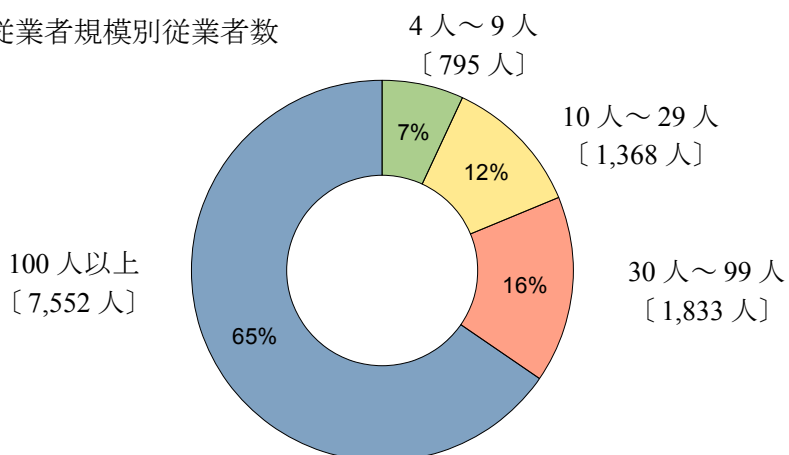


図2 従業者規模別従業者数



## 5 県内各市別状況（県公表値による）

県全体から会津若松市の割合をみると、事業所数は5.5%、従業者数は6.0%、製造品出荷額等は5.2%となっています。

各市別でみると、事業所数、従業者数、製造品出荷額等のいずれも、「いわき市」が721事業所（構成比14.9%）、29,056人（同15.1%）、10兆667億9,131万円（同17.3%）と最も多く、次いで「郡山市」、「福島市」、「会津若松市」の順となっています。

表5 県内各市別事業所数、従業者数、製造品出荷額等（従業者4人以上の事業所

平成19年12月31日現在

	事業所数		従業者数		製造品出荷額等	
	(事業所)	構成比(%)	(人)	構成比(%)	(万円)	構成比(%)
福島県	4,848	100.0	192,594	100.0	618,055,774	100.0
会津若松市	267	5.5	11,548	6.0	32,285,054	5.2
福島市	409	8.4	19,716	10.2	79,748,318	12.9
郡山市	557	11.5	22,941	11.9	101,986,635	16.5
いわき市	721	14.9	29,056	15.1	106,679,131	17.3
白河市	176	3.6	7,940	4.1	29,819,019	4.8
須賀川市	204	4.2	8,555	4.4	23,130,334	3.7
喜多方市	156	3.2	5,749	3.0	10,770,778	1.7
相馬市	108	2.2	4,900	2.5	20,014,807	3.2
二本松市	192	4.0	7,927	4.1	17,924,918	2.9
田村市	125	2.6	4,729	2.5	7,967,832	1.3
南相馬市	238	4.9	6,116	3.2	10,226,989	1.7
伊達市	182	3.8	6,644	3.4	23,429,969	3.8
本宮市	103	2.1	6,378	3.3	26,746,116	4.3
全会津	727	15.0	25,490	13.2	55,711,183	9.0

## IV 統計表

第1表 産業分類別統計表（従業者4人以上の事業所）

産業中分類	従業者規模別事業所数			従業者数（人）					製 造
	計	4人～ 29人	30人 以上	総 数			(内常用労働者数)		総 額
				男	女	男	女		
総 数	267	54	213	11,548	7,146	4,402	7,101	4,390	32,285,054
09 食 料	51	5	46	969	412	557	403	553	1,378,681
10 飲 料	9	2	7	163	111	52	110	52	263,065
11 織 維	2	-	2	22	8	14	7	14	X
12 衣 服	6	-	6	53	12	41	10	41	18,536
13 木 材	20	1	19	168	121	47	119	47	238,657
14 家 具	10	2	8	355	206	149	205	149	271,666
15 紙	8	2	6	221	167	54	166	53	340,849
16 印 刷	17	4	13	286	195	91	195	91	386,344
17 化 学	5	3	2	286	209	77	209	77	X
18 石 油	2	-	2	13	10	3	10	3	X
19 プラスチック	15	3	12	259	96	163	93	163	191,767
20 ゴ ム	-	-	-	-	-	-	-	-	-
21 皮 革	2	-	2	11	2	9	1	8	X
22 窯 業	7	2	5	317	226	91	226	91	730,111
23 鉄 鋼	4	1	3	166	155	11	155	11	840,893
24 非 鉄	8	4	4	848	757	91	756	91	9,527,554
25 金 属	15	-	15	139	89	50	85	49	109,733
26 機 械	13	7	6	476	359	117	359	117	1,547,676
27 電 気	4	1	3	92	60	32	59	32	253,360
28 情 報	2	-	2	44	11	33	11	33	X
29 電 子	11	6	5	4,217	2,756	1,461	2,756	1,461	10,371,560
30 輸 送	3	2	1	97	72	25	72	25	135,140
31 精 密	14	7	7	1,970	925	1,045	923	1,044	3,820,907
32 その他	39	2	37	376	187	189	171	185	197,642

(単位：万円)

品出荷額等		現金給与総額	原材料使用額等	生産額	付加価値額	産業 中分類
製造品出荷額	加工賃収入額			(従業員29人以下は 製造品出荷額等)	(従業員29人以下は 粗付加価値額)	
30,673,856	872,372	4,837,930	17,398,341	31,434,139	12,842,738	総数
1,202,773	6,386	205,571	700,270	1,210,459	625,807	09
253,695	200	52,197	75,988	241,388	107,191	10
X	X	X	X	X	X	11
4,005	13,521	8,910	4,155	17,526	13,696	12
211,487	1,501	40,268	166,002	212,726	68,929	13
254,933	16,733	89,111	145,420	268,682	112,891	14
289,926	17,610	64,484	157,352	314,444	167,648	15
383,874	2,470	72,911	213,081	386,527	148,499	16
X	X	X	X	X	X	17
X	X	X	X	X	X	18
166,092	25,675	52,973	105,361	200,533	89,417	19
-	-	-	-	-	-	20
X	X	X	X	X	X	21
612,286	-	117,389	433,495	610,372	269,601	22
770,715	2,728	87,089	553,797	765,984	241,773	23
9,458,326	66,666	489,960	7,489,210	9,407,267	1,712,075	24
63,183	42,583	35,427	49,955	105,766	56,932	25
1,530,842	16,834	203,384	565,778	1,482,201	880,802	26
233,714	11,146	27,914	193,253	244,860	56,985	27
X	X	X	X	X	X	28
9,990,499	378,742	2,202,234	2,860,773	10,436,489	6,338,107	29
116,554	18,236	35,064	74,328	137,458	54,235	30
3,700,748	108,059	788,474	2,724,960	3,828,887	1,044,287	31
87,561	106,475	76,897	68,379	194,036	122,319	32

第2表 従業者規模別統計表（従業者4人以上の事業所）

従業者規模	事業所数	従業者数（人）					製造品出荷	
		総数			（内常用労働者数）		総額	製造品出荷額
			男	女	男	女		
総数	267	11,548	7,146	4,402	6,073	2,722	32,285,054	30,673,856
4人～9人	132	795	451	344	363	177	634,796	532,762
10人～29人	81	1,368	685	683	582	366	1,737,148	1,195,402
30人～99人	35	1,833	1,122	711	1,031	434	3,804,016	3,572,933
100人以上	19	7,552	4,888	2,664	4,097	1,745	26,109,094	25,372,759

第3表 地域別統計表（従業者4人以上の事業所）

地区	事業所数	従業者数（人）					製造
		総数			（内常用労働者数）		総額
			男	女	男	女	
総数	267	11,548	7,146	4,402	6,073	2,722	32,285,054
A 鶴ヶ城・中心市街地 周辺地域	70	673	351	322	283	182	591,567
B 西若松駅周辺地域	36	1,467	678	789	587	336	4,264,784
C 会津若松インターチ ェンジ周辺地域	31	2,367	1,482	885	1,423	709	5,306,079
D 会津総合運動公園周 辺地域	66	4,300	2,686	1,614	2,101	1,135	8,817,681
E 東山温泉・飯盛街道 周辺地域	8	79	19	60	13	44	51,979
F 会津大学周辺地域	12	831	664	167	641	63	7,599,258
G 芦ノ牧温泉・大川周 辺地域	6	53	33	20	21	8	50,352
H 猪苗代湖周辺地域	1	4	2	2	2	1	X
I 北会津地域	20	1,073	655	418	465	168	X
J 河東地域	17	701	576	125	537	76	3,698,989
(再掲)							
旧会津若松市	230	9,774	5,915	3,859	5,071	2,478	26,684,560
旧北会津村	20	1,073	655	418	465	168	1,901,505
旧河東町	17	701	576	125	537	76	3,698,989



(単位：万円)

額等	現金給与総額	原材料使用額等	生産額	付加価値額	従業者規模
			(従業者29人以下は 製造品出荷額等)	(従業者29人以下は 粗付加価値額)	
加工賃収入額					
872,372	4,837,930	17,398,341	31,434,139	12,842,738	総数
77,477	168,167	326,347	610,239	291,115	4人～9人
237,430	334,661	825,682	1,432,832	862,100	10人～29人
205,486	609,102	1,920,823	3,702,870	1,612,484	30人～99人
351,979	3,726,000	14,325,489	25,688,198	10,077,039	100人以上

(単位：万円)

品出荷額等		現金給与総額	原材料使用額等	生産額	付加価値額	地域区分
製造品出荷額	加工賃収入額			(従業者29人以下は 製造品出荷額等)	(従業者29人以下は 粗付加価値額)	
30,673,856	872,372	4,837,930	17,398,341	31,434,139	12,842,738	総数
542,614	39,185	161,370	261,197	583,096	282,161	A
4,151,052	70,717	566,247	2,772,151	4,255,500	1,464,871	B
4,746,172	128,705	1,215,895	1,503,646	4,817,016	3,032,140	C
8,332,249	458,864	1,704,181	3,437,411	8,924,912	4,795,558	D
29,079	20,130	15,526	18,079	49,209	32,285	E
7,538,221	58,475	397,961	5,902,217	7,541,433	1,452,440	F
46,124	4,223	12,564	36,610	50,347	13,087	G
X	X	X	X	X	X	H
X	X	X	X	X	X	I
3,579,459	27,863	384,775	2,452,374	3,525,116	1,028,338	J
25,388,371	780,299	4,074,559	13,932,261	26,224,373	11,074,361	旧会津若松市
1,706,026	64,210	378,596	1,013,706	1,684,650	740,039	旧北会津村
3,579,459	27,863	384,775	2,452,374	3,525,116	1,028,338	旧河東町

第4表 市町村別統計表（従業員4人以上の事業所）

市町村名	事業所数	従業者数（人）			製造品出荷	
		総数	（内 常用労働者数）		総額	製造品出荷額
			男	女		
福島県	4,848	192,594	119,972	71,914	618,055,774	568,137,691
福島市	409	19,716	12,899	6,777	79,748,318	75,503,003
会津若松市	267	11,548	7,101	4,390	32,285,054	30,673,856
郡山市	557	22,941	14,172	8,729	101,986,635	97,210,484
いわき市	721	29,056	19,680	9,292	106,679,131	88,883,689
白河市	176	7,940	5,336	2,579	29,819,019	28,863,260
須賀川市	204	8,555	5,127	3,419	23,130,334	20,295,656
喜多方市	156	5,749	3,564	2,161	10,770,778	9,337,113
相馬市	108	4,900	2,964	1,919	20,014,807	19,402,473
二本松市	192	7,927	4,979	2,913	17,924,918	16,534,759
田村市	125	4,729	2,555	2,148	7,967,832	7,252,658
南相馬市	238	6,116	3,613	2,449	10,226,989	9,013,247
伊達市	182	6,644	3,739	2,870	23,429,969	22,021,869
本宮市	103	6,378	3,608	2,763	26,746,116	24,429,611

(単位：万円)

額 等			生産額	付加価値額	
加工賃収入額	現金給与総額	原材料使用額等	(従業員29人以下は 製造品出荷額等)	(従業員29人以下は 粗付加価値額)	市町村名
28,190,724	75,457,773	355,461,554	597,296,938	206,055,462	福島県
2,222,766	8,333,775	48,174,447	77,890,944	29,223,822	福島市
872,372	4,837,930	17,398,341	31,434,139	12,842,738	会津若松市
3,484,748	9,156,364	47,981,290	101,077,543	29,630,117	郡山市
4,287,447	12,788,874	65,299,940	93,129,620	36,098,237	いわき市
720,471	3,241,667	17,753,691	29,732,499	10,932,051	白河市
1,373,503	3,159,609	15,205,240	20,957,362	6,384,102	須賀川市
1,389,531	2,029,810	5,531,712	10,657,820	4,426,617	喜多方市
580,490	1,862,188	12,233,952	19,822,222	6,958,378	相馬市
1,028,144	2,873,762	11,087,404	17,624,871	5,918,060	二本松市
691,882	1,558,963	4,361,760	7,943,071	3,257,167	田村市
1,030,353	2,146,423	6,219,294	10,121,170	3,582,899	南相馬市
1,116,965	2,500,961	17,935,114	23,101,685	4,697,813	伊達市
2,277,884	2,373,701	12,873,003	27,279,525	6,891,877	本宮市