

令和2年国勢調査 移動人口の就業状態等集計結果

◇◇ 会津若松市の結果概要 ◇◇

令和2年国勢調査の概要

国勢調査は統計法に基づき、日本国内の人口、世帯、就業者からみた産業構造などの状況を地域別に明らかにする統計を得るために行われる、国の最も基本的な統計調査です。

調査は、5年ごとに行われており、令和2年（2020年）に行われた調査は、その21回目にあたり、実施100年目の節目になります。

国勢調査では、10月1日現在、日本国内にふだん住んでいるすべての人を、ふだん住んでいるところで調査します。このため、日本に住んでいる外国人も、国籍に関係なく、調査の対象となります。

調査の法的根拠

令和2年国勢調査は、統計法（平成19年法律第53号）第5条第2項の規定並びに次の政令及び総理府令に基づいて行われました。

国勢調査令（昭和55年政令第98号）

国勢調査施行規則（昭和55年総理府令第21号）

国勢調査の調査区の設定の基準等に関する総理府令（昭和59年総理府令第24号）

令和5年1月

会津若松市企画政策部情報統計課

目 次

利用上の注意	1
--------	---

用語の説明	2
-------	---

結果の概要

1 15歳以上の就業者の移動人口	5
2 15歳以上の就業者の転入・転出状況	6
3 就業者の居住期間	7

統計表

第1表 現住地による男女、5年前の常住地別就業者数（15歳以上）	10
第2表 5年前の常住地による男女、現住地別就業者数（15歳以上）	12
第3表 男女、居住期間、従業上の地位、産業（大分類）別就業者数（15歳以上）	14
第4表 世帯主の居住期間、世帯主の労働力状態・従業上の地位、世帯主の産業（大分類）別 一般世帯数及び一般世帯人員数	18
第5表 男女、居住期間、従業上の地位、職業（大分類）別就業者数（15歳以上）	24
第6表 世帯主の居住期間、世帯主の労働力状態・従業上の地位、世帯主の職業（大分類）別 一般世帯数及び一般世帯人員数	26

利 用 上 の 注 意

1. この報告書は、令和2年10月1日現在で実施した令和2年国勢調査の「移動人口の就業状態等集計結果」の会津若松市結果を収録したものです。
2. 統計表中の符号は次のとおりです。
「－」・・・・・・・・・・ 該当数字のないもの
3. 構成比については、単位未満を四捨五入したため、総数と内訳が一致しないことがあります。

用語の説明

人口

国勢調査における人口は「常住人口」で、常住人口とは調査時に調査の地域に常住している者です。

年齢

年齢は、調査日前日による満年齢です。

世帯の種類

- 一般世帯
- ア 住所と生計を共にしている人の集まり又は一戸を構えて住んでいる単身者ただし、これらの世帯と住居を共にする単身の住み込みの雇人については、人数に関係なく雇主の世帯に含めています。
 - イ 上記の世帯と住居を共にし、別に生計を維持している間借りの単身者又は下宿屋などに下宿している単身者
 - ウ 会社・団体・商店・官公庁などの寄宿舍、独身寮などに居住している単身者
- 施設等の世帯 寮・寄宿舍の学生・生徒、病院・療養所の入院者、社会施設の入所者など

世帯主・世帯人員

(1)世帯主

国勢調査における世帯主とは、収入の多少、住民基本台帳の届出等に関係なく、各世帯の判断によっています。

(2)世帯人員

世帯を構成する人（世帯員）の数をいいます。

従業上の地位

「従業上の地位」とは、就業者について、調査期間中にその人が事業を営んでいるか、雇用されているかなどによって、以下とのとおり区分したものです。

区分	内容
雇業者	会社員・工員・公務員・団体職員・個人商店の従業員、住み込みの家事手伝い・日々雇用されている人・パートタイムやアルバイトなど会社・団体・個人や官公庁に雇用されている人で、次にいう「役員」でない人
正規の職員・従業員	勤め先で一般職員又は正社員と呼ばれている人
労働者派遣事業所の派遣社員	労働者派遣法（「労働者派遣事業の適正な運営の確保及び派遣労働者の就業条件の整備等に関する法律」）に基づく労働者派遣事業所に雇用され、そこから派遣されている人
パート・アルバイト・その他	<ul style="list-style-type: none"> ・ 就業の時間や日数に関係なく、「パートタイマー」、「アルバイト」又はそれらに近い名称で呼ばれている人 ・ 専門的職種に従事させることを目的に契約に基づき雇用される「契約社員」や、労働条件や雇用期間に関係なく、勤め先で「嘱託職員」又はそれに近い名称で呼ばれている人
役員	会社の社長・取締役・監査役、団体・公益法人や独立行政法人の理事・監事などの役員
雇人のある業主	個人経営の商店主・工場主・農業主などの事業主や開業医・弁護士などで、雇人がいる人
雇人のない業主	個人経営の商店主・工場主・農業主などの事業主や開業医・弁護士・著述家・家政婦などで、個人又は家族とだけで事業を営んでいる人
家族従業者	農家や個人商店などで、農仕事や店の仕事などを手伝っている家族
家庭内職者	家庭内で賃仕事（家庭内職）をしている人
従業上の地位「不詳」	未回答などにより従業上の地位が判定できない場合

産業・職業

国勢調査に用いている産業分類及び職業分類は、日本標準産業分類並びに日本標準職業分類を国勢調査に適合するように集約して編成したもので、分類の詳しさの程度により、大分類、中分類、小分類があります。

(1) 産業

「産業」とは、就業者について、調査週間中にその人が実際に仕事をしていた事業所の主な事業の種類によって分類したものをいいます（「休業者」（調査週間中仕事を休んでいた人）については、その人がふだん仕事をしている事業所の事業の種類）。

なお、仕事をしている事業所が二つ以上ある場合は、その人が主に仕事をしている事業所の事業の種類によっています。

令和2年国勢調査に用いている産業分類は、日本標準産業分類（平成25年10月改定）を基に再編成したもので、20項目の大分類、82項目の中分類、253項目の小分類となっています。報告書等では、産業大分類を3部門に集約している場合がありますが、その区分は以下によっています。

第一次産業	A 農業、林業	B 漁業
第二次産業	C 鉱業、採石業、砂利採取業	D 建設業
	E 製造業	
第三次産業	F 電気・ガス・熱供給・水道業	G 情報通信業
	H 運輸業、郵便業	I 卸売業、小売業
	J 金融業、保険業	K 不動産業、物品賃貸業
	L 学術研究、専門・技術サービス業	M 宿泊業、飲食サービス業
	N 生活関連サービス業、娯楽業	O 教育、学習支援業
	P 医療、福祉	Q 複合サービス事業
	R サービス業（他に分類されないもの）	S 公務（他に分類されるものを除く）
	T 分類不能の産業	

(2) 職業

「職業」とは、就業者について、調査週間中、その人が実際に従事していた仕事の種類によって分類したものをいいます（「休業者」（調査週間中仕事を休んでいた人）については、その人がふだん従事している仕事の種類）。

なお、従事した仕事二つ以上ある場合、その人が主に従事した仕事の種類によっています。

令和2年国勢調査に用いている職業分類は、日本標準職業分類（平成21年12月統計基準設定）を基に再編成したもので、12項目の大分類、57項目の中分類、232項目の小分類から成っています。

居住期間

「居住期間」とは、その世帯の世帯員が現在の場所に住んでいる期間をいい、「出生時から」、「1年未満」、「1年以上5年未満」、「5年以上10年未満」、「10年以上20年未満」、「20年以上」、居住期間「不詳」に区分しています。

なお、現在の場所に住み始めてから、転勤、旅行などのため3か月以上にわたる不在期間がある場合は、その不在期間の後、現在の場所に戻ってきてからの期間が居住期間となります。

5年前の常住地

「5年前の常住地」とは、その世帯の世帯員が5年前にふだん居住（常住）していた市区町村をいいます。

令和2年調査では、平成27年10月1日（前回調査時）に常住していた市区町村について調査し、5年前から調査時までの会津若松市への転入状況を、以下の区分などで表章しています。

また、5年前には会津若松市に常住していたが、転出し、令和2年調査時には他の地域に常住していた人は、「5年前の常住者」として、会津若松市の結果表に表章しています。

なお、5歳未満の人については、出生後に常住していた場所を調査し、集計しています。

項目名	内容
常住者（現住地による人口）	会津若松市に常住している人口
現住所	常住者のうち、5年前の常住地が「現在と同じ場所」の者
移動あり （5年前の常住市区町村 「不詳」を除く）	常住者のうち、5年前の常住地が「現在と同じ場所」以外の者
国内から	常住者のうち、5年前の常住地が「同じ市町村内の他の場所」の者 及び「他の市町村」の者
自市町村内から	常住者のうち、5年前の常住地が「同じ市町村内の他の場所」の者
県内他市町村から	常住者のうち、5年前の常住地が「他の市町村」で、住んでいた場所 が福島県内の他市町村の者
他県から	常住者のうち、5年前の常住地が「他の市町村」で、住んでいた場所 が福島県外の者
国外から	常住者のうち、5年前の常住地が「外国」の者
5年前の常住市区町村「不 詳」	常住者のうち、5年前の常住地が「他の市町村」で、住んでいた場所 （市区町村）が不詳の者
移動状況「不詳」	常住者のうち、5年前の常住地が不詳の者
（再掲）転入	5年前は会津若松市以外に常住していたが、現在は会津若松市に常住 している者
5年前の常住者 （5年前の常住地による人口）	5年前に会津若松市に常住していた人口（5年前の常住地が「外国」 の者は含まない）
移動あり（国内）	5年前の常住者のうち、5年前の常住地が「現在と同じ場所」以外 の者（5年前の常住地が現住所と異なる者）
うち県内他市町村へ	5年前の常住者のうち、現在の常住地が福島県内の他市町村の者
うち他県へ	5年前の常住者のうち、現在の常住地が福島県外の者
（再掲）転出	5年前は会津若松市に常住していたが、現在は会津若松市以外に常住 している者

1 15歳以上の就業者の移動人口

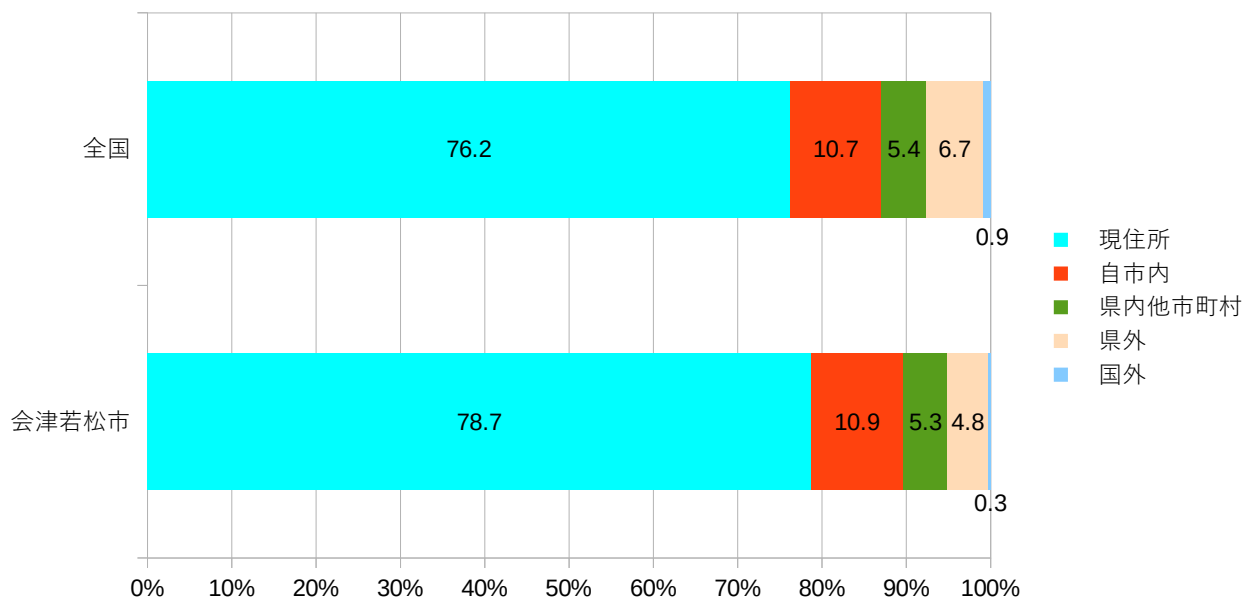
令和2年国勢調査における本市の15以上の就業者数（55,742人）のうち、5年前に現住所以外の場所に住んでいた者（移動人口）は11,827人で、割合は21.3%となっています。移動人口を5年前の常住地別にみると、「自市内」が10.9%と最も高く、次いで「県内他市町村」5.3%、「県外」が4.8%、「国外」が0.3%となっています。

表1 15歳以上就業者の移動人口

5年前の常住地	会津若松市		全国	
	人数	割合 1)	人数	割合 1)
総数	55,742		57,643,225	
現住所	43,611	78.7	43,732,600	76.2
現住所外	11,827	21.3	13,636,537	23.8
自市内	6,041	10.9	6,164,329	10.7
県内他市町村	2,926	5.3	3,079,947	5.4
県外	2,681	4.8	3,866,451	6.7
国外	179	0.3	525,810	0.9

1) 5年前の常住地「不詳」、移動状況「不詳」を除いて計算

図1 15歳以上就業者の5年前の常住地別割合



2 15歳以上の就業者の転入・転出状況

(1) 転入状況

15歳以上就業者の市外からの転入者数は5,786人で、5年前の常住地別に見ると「県内他市町村から」が2,926人、「他県から」が2,681人、「国外から」が179人となっています。

県内他市町村からの転入内訳を見ると「福島市」が477人で最も多く、「喜多方市」393人「郡山市」377人、「会津美里町」309人と続いています。

他県からの転入内訳を見ると「東京都」が446人と最も多く、「宮城県」が439人、「新潟県」が244人と続いています。

表2 15歳以上就業者の主な5年前の常住地

5年前の常住地	人数	5年前の常住地	人数	5年前の常住地	人数
県内他市町村	2,926	県外	2,681	国外	179
福島市	477	東京都	446	/	
喜多方市	393	宮城県	439		
郡山市	377	新潟県	244		
会津美里町	309	神奈川県	206		
会津坂下町	193	埼玉県	192		
いわき市	188	山形県	152		
県内その他	989	県外その他	1,002		

(2) 転出状況

5年前に本市に常住していた就業者の市外転出者数（海外転出を除く）は6,399人で、その内訳は「県内他市町村へ」が2,981人、「県外へ」が3,418人となっています。

県内他市町村へ転出した内訳を見ると「郡山市」が562人で最も多く、次に「福島市」503人「いわき市」333人と続いています。

県外へ転出した内訳を見てみると「東京都」が656人と最も多く、「宮城県」476人、「神奈川県」317人と続いています。

表3 15歳以上就業者の主な転出先

転出先	人数	転出先	人数
県内他市町村	2,981	県外	3,418
郡山市	562	東京都	656
福島市	503	宮城県	476
いわき市	333	神奈川県	317
喜多方市	326	埼玉県	302
会津美里町	181	千葉県	234
会津坂下町	117	新潟県	220
県内その他	959	県外その他	1,213

3 就業者の居住期間

(1) 居住期間

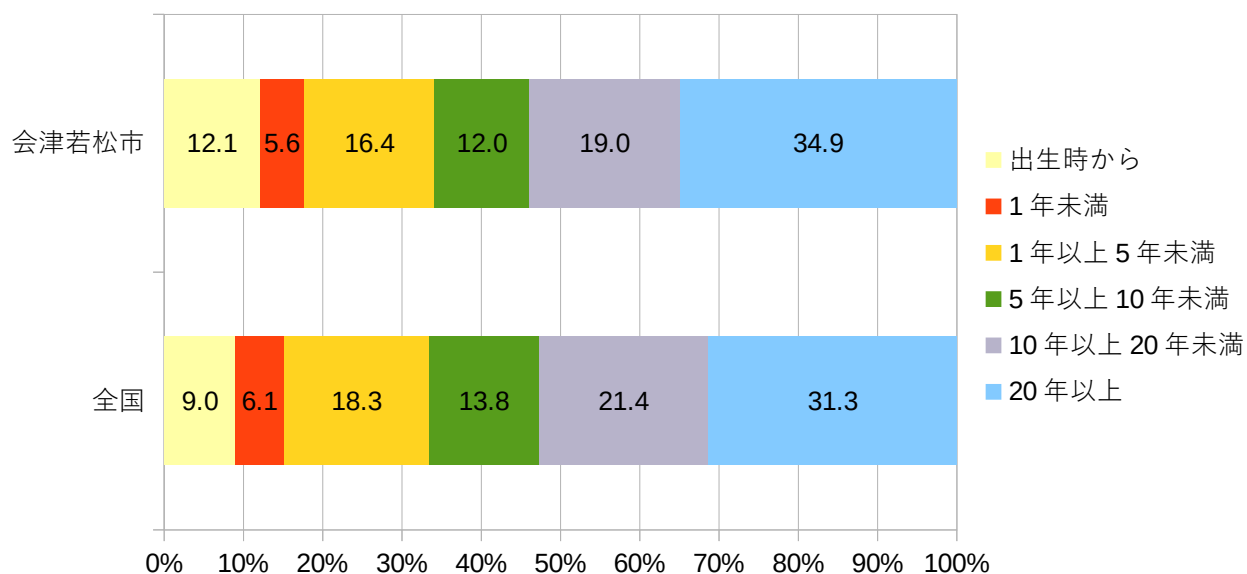
15歳以上の就業者の居住期間を全国と比較すると、出生時から現住地に住んでいるのは6,708人(12.1%)、20年以上現住地に住んでいるのは19,345人(34.9%)で、全国の割合(9.0%、31.3%)より高くなっています。

表4 15歳以上就業者の居住期間

居住期間	総数		全国	
	人数	割合 1)	人数	割合 1)
総数	55,742		57,643,225	
出生時から	6,708	12.1	5,185,119	9.0
1年未満	3,105	5.6	3,525,921	6.1
1年以上5年未満	9,110	16.4	10,478,362	18.3
5年以上10年未満	6,670	12.0	7,944,514	13.8
10年以上20年未満	10,516	19.0	12,287,302	21.4
20年以上	19,345	34.9	17,973,758	31.3

1)居住期間「不詳」を除いて計算

図2 15歳以上就業者の居住期間別割合



(2) 産業別

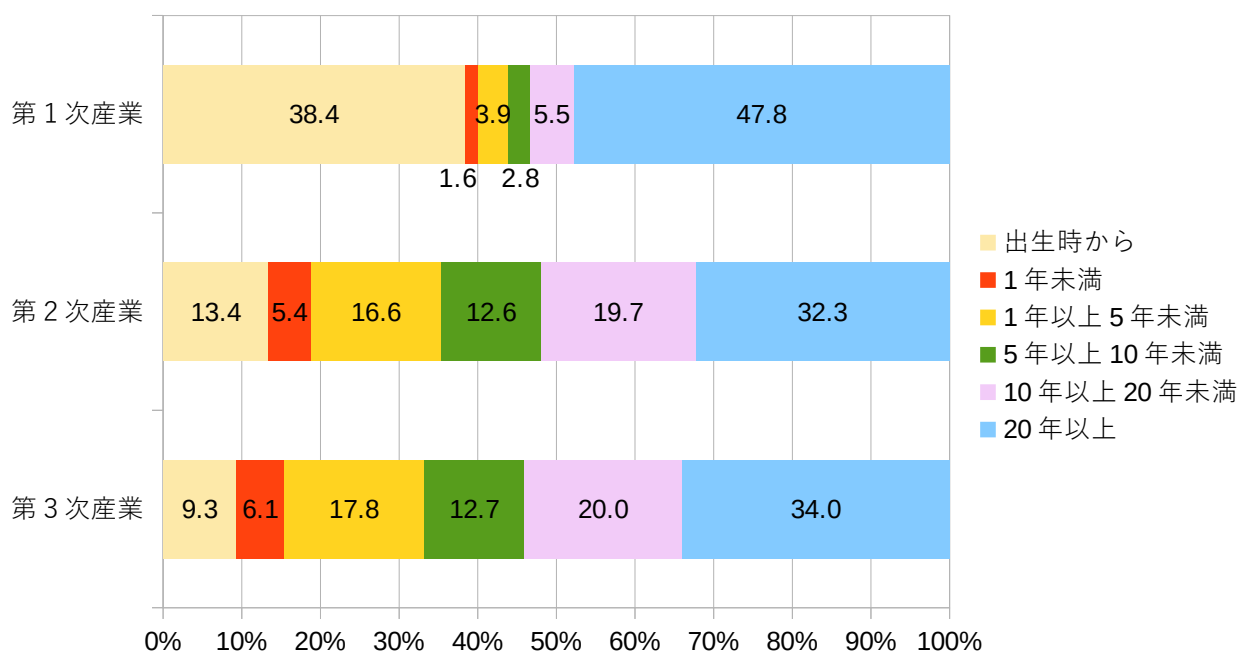
15歳以上の就業者の居住期間を産業別に比較すると、「出生時から」の区分では第2次産業、第3次産業が13.4%、9.3%に対して、第1次産業は38.4%、「20年以上」の区分では第2次産業、第3次産業が32.3%、34.0%に対して、第1次産業は47.8%となっており、第1次産業において「出生時から」と「20年以上」の区分の割合が高くなっています。

表5 産業別15歳以上就業者の居住期間

居住期間	第1次産業		第2次産業		第3次産業	
	人数	割合 1)	人数	割合 1)	人数	割合 1)
総数	2,507		13,737		37,089	
出生時から	960	38.4	1,839	13.4	3,446	9.3
1年未満	40	1.6	743	5.4	2,260	6.1
1年以上5年未満	98	3.9	2,278	16.6	6,572	17.8
5年以上10年未満	69	2.8	1,721	12.6	4,712	12.7
10年以上20年未満	138	5.5	2,697	19.7	7,394	20.0
20年以上	1,195	47.8	4,433	32.3	12,589	34.0

1)居住期間「不詳」を除いて計算

図3 産業別居住期間の割合



統 計 表

第1表 現住地による男女、5年前の常住地別就業者数（15歳以上）

第2表 5年前の常住地による男女、現住地別就業者数（15歳以上）

第3表 男女、居住期間、従業上の地位、産業（大分類）別就業者数（15歳以上）

第4表 世帯主の居住期間、世帯主の労働力状態・従業上の地位、世帯主の産業（大分類）別一般世帯数及び一般世帯人員数

第5表 男女、居住期間、従業上の地位、職業（大分類）別就業者数（15歳以上）

第6表 世帯主の居住期間、世帯主の労働力状態・従業上の地位、世帯主の職業（大分類）別一般世帯数及び一般世帯人員数

第1表 現住地による男女，5年前の常住地別就業者数（15歳以上）

5年前の常住地	総数	男	女
常住者（現住地による人口）	55,742	29,817	25,925
現住所	43,611	23,040	20,571
移動あり 1)	11,827	6,597	5,230
国内から	11,648	6,532	5,116
自市町村内から	6,041	3,029	3,012
県内他市町村から	2,926	1,678	1,248
07201_福島市	477	323	154
07203_郡山市	377	230	147
07204_いわき市	188	125	63
07205_白河市	63	39	24
07207_須賀川市	71	42	29
07208_喜多方市	393	189	204
07209_相馬市	22	12	10
07210_二本松市	37	22	15
07211_田村市	24	12	12
07212_南相馬市	40	32	8
07213_伊達市	38	24	14
07214_本宮市	26	14	12
07301_桑折町	6	6	-
07303_国見町	3	3	-
07308_川俣町	4	3	1
07322_大玉村	3	1	2
07342_鏡石町	4	1	3
07344_天栄村	3	1	2
07362_下郷町	53	28	25
07364_檜枝岐村	3	2	1
07367_只見町	38	25	13
07368_南会津町	135	68	67
07402_北塩原村	14	6	8
07405_西会津町	41	27	14
07407_磐梯町	53	26	27
07408_猪苗代町	115	61	54
07421_会津坂下町	193	101	92
07422_湯川村	37	19	18
07423_柳津町	27	15	12
07444_三島町	19	14	5
07445_金山町	11	4	7
07446_昭和村	8	2	6
07447_会津美里町	309	149	160
07461_西郷村	20	10	10
07464_泉崎村	6	2	4
07465_中島村	3	3	-
07466_矢吹町	13	6	7
07481_棚倉町	10	7	3
07483_塙町	1	-	1
07484_鮫川村	1	1	-
07501_石川町	4	2	2
07502_玉川村	1	1	-
07503_平田村	1	-	1
07504_浅川町	1	-	1
07505_古殿町	5	4	1
07521_三春町	10	5	5

07522_小野町	11	9	2
07541_広野町	2	1	1
07542_檜葉町	1	1	-
07561_新地町	1	-	1
他県から	2,681	1,825	856
01000_北海道	48	34	14
02000_青森県	71	47	24
03000_岩手県	94	66	28
04000_宮城県	439	297	142
05000_秋田県	48	31	17
06000_山形県	152	96	56
08000_茨城県	78	50	28
09000_栃木県	121	79	42
10000_群馬県	55	45	10
11000_埼玉県	192	128	64
12000_千葉県	116	87	29
13000_東京都	446	285	161
14000_神奈川県	206	129	77
15000_新潟県	244	166	78
16000_富山県	15	10	5
17000_石川県	9	6	3
18000_福井県	5	5	-
19000_山梨県	19	12	7
20000_長野県	47	39	8
21000_岐阜県	14	12	2
22000_静岡県	34	26	8
23000_愛知県	50	44	6
24000_三重県	26	24	2
25000_滋賀県	6	2	4
26000_京都府	22	11	11
27000_大阪府	28	23	5
28000_兵庫県	25	18	7
29000_奈良県	9	6	3
30000_和歌山県	2	2	-
31000_鳥取県	2	2	-
33000_岡山県	7	3	4
34000_広島県	13	12	1
37000_香川県	3	3	-
38000_愛媛県	2	2	-
39000_高知県	1	-	1
40000_福岡県	9	8	1
41000_佐賀県	1	-	1
42000_長崎県	6	4	2
43000_熊本県	5	4	1
44000_大分県	3	3	-
45000_宮崎県	5	2	3
46000_鹿児島県	2	2	-
47000_沖縄県	1	-	1
国外から	179	65	114
5年前の常住市区町村「不詳」	24	9	15
移動状況「不詳」	280	171	109
(再掲) 転入	5,786	3,568	2,218

1) 5年前の常住市区町村「不詳」を除く

第2表 5年前の常住地による男女，現住地別就業者数（15歳以上）

現住地	総数	男	女
5年前の常住者（5年前の常住地による人口）	56,051	29,880	26,171
現住所	43,611	23,040	20,571
移動あり（国内）	12,440	6,840	5,600
自市町村内へ	6,041	3,029	3,012
県内他市町村へ	2,981	1,754	1,227
07201_福島市	503	328	175
07203_郡山市	562	318	244
07204_いわき市	333	217	116
07205_白河市	86	63	23
07207_須賀川市	56	30	26
07208_喜多方市	326	167	159
07209_相馬市	22	14	8
07210_二本松市	30	16	14
07211_田村市	11	5	6
07212_南相馬市	84	62	22
07213_伊達市	28	18	10
07214_本宮市	43	27	16
07301_桑折町	8	4	4
07303_国見町	3	2	1
07308_川俣町	1	-	1
07322_大玉村	10	7	3
07342_鏡石町	4	1	3
07344_天栄村	4	2	2
07362_下郷町	19	9	10
07364_檜枝岐村	2	-	2
07367_只見町	24	14	10
07368_南会津町	86	51	35
07402_北塩原村	17	10	7
07405_西会津町	23	13	10
07407_磐梯町	42	22	20
07408_猪苗代町	75	38	37
07421_会津坂下町	117	48	69
07422_湯川村	45	23	22
07423_柳津町	13	9	4
07444_三島町	12	7	5
07445_金山町	16	8	8
07446_昭和村	12	10	2
07447_会津美里町	181	85	96
07461_西郷村	42	26	16
07464_泉崎村	3	3	-
07465_中島村	2	-	2
07466_矢吹町	9	6	3
07481_棚倉町	15	12	3
07483_塙町	6	4	2
07501_石川町	4	4	-
07502_玉川村	1	1	-
07503_平田村	1	1	-
07504_浅川町	2	1	1
07505_古殿町	3	1	2
07521_三春町	11	6	5
07522_小野町	3	2	1
07541_広野町	13	8	5

07542_檜葉町	7	6	1
07543_富岡町	15	8	7
07545_大熊町	34	27	7
07547_浪江町	8	8	-
07548_葛尾村	1	1	-
07561_新地町	2	1	1
07564_飯館村	1	-	1
他県へ	3,418	2,057	1,361
01000_北海道	90	65	25
02000_青森県	48	33	15
03000_岩手県	83	60	23
04000_宮城県	476	297	179
05000_秋田県	46	32	14
06000_山形県	170	115	55
08000_茨城県	139	84	55
09000_栃木県	157	98	59
10000_群馬県	72	54	18
11000_埼玉県	302	149	153
12000_千葉県	234	132	102
13000_東京都	656	359	297
14000_神奈川県	317	181	136
15000_新潟県	220	127	93
16000_富山県	19	14	5
17000_石川県	16	8	8
18000_福井県	4	2	2
19000_山梨県	19	14	5
20000_長野県	29	19	10
21000_岐阜県	7	6	1
22000_静岡県	48	34	14
23000_愛知県	57	38	19
24000_三重県	14	11	3
25000_滋賀県	5	3	2
26000_京都府	18	10	8
27000_大阪府	35	22	13
28000_兵庫県	19	10	9
29000_奈良県	1	-	1
30000_和歌山県	3	2	1
31000_鳥取県	1	-	1
32000_島根県	8	6	2
33000_岡山県	4	3	1
34000_広島県	11	7	4
35000_山口県	6	3	3
37000_香川県	3	2	1
38000_愛媛県	1	1	-
39000_高知県	2	1	1
40000_福岡県	34	23	11
41000_佐賀県	1	-	1
42000_長崎県	5	3	2
43000_熊本県	19	15	4
44000_大分県	5	4	1
46000_鹿児島県	5	4	1
47000_沖縄県	9	6	3
(再掲) 転出	6,399	3,811	2,588

第3表 男女、居住期間、従業上の地位、産業（大分類）別就業者数（15歳以上）

産業3部門	産業	従業上の地位	総数(男女)							男							女									
			総数	出生時から	1年未満	1年以上5年未満	5年以上10年未満	10年以上20年未満	20年以上	居住期間「不詳」	総数	出生時から	1年未満	1年以上5年未満	5年以上10年未満	10年以上20年未満	20年以上	居住期間「不詳」	総数	出生時から	1年未満	1年以上5年未満	5年以上10年未満	10年以上20年未満	20年以上	居住期間「不詳」
第1次	農業、林業	総数	55,742	6,708	3,105	9,110	6,670	10,516	19,345	288	29,817	4,782	1,785	5,027	3,376	5,154	9,520	173	25,925	1,926	1,320	4,083	3,294	5,362	9,825	115
		雇用者	43,356	4,475	2,849	8,224	5,803	8,913	12,986	106	22,208	2,920	1,618	4,455	2,832	4,164	6,165	54	21,148	1,555	1,231	3,769	2,971	4,749	6,821	52
		正規の職員・従業員	30,174	3,376	2,240	6,167	4,155	6,165	7,999	72	18,393	2,366	1,428	3,849	2,481	3,572	4,654	43	11,781	1,010	812	2,318	1,674	2,593	3,345	29
		労働者派遣事業所の派遣社員	1,028	147	61	172	121	175	351	1	535	98	29	77	56	76	198	1	493	49	32	95	65	99	153	-
		パート・アルバイト・その他	12,154	952	548	1,885	1,527	2,573	4,636	33	3,280	456	161	529	295	516	1,313	10	8,874	496	387	1,356	1,232	2,057	3,323	23
		役員	3,284	404	79	256	266	522	1,743	14	2,364	350	62	198	198	383	1,164	9	920	54	17	58	68	139	579	5
		雇人のある業主	1,100	179	31	104	101	150	533	2	841	164	21	78	71	99	407	1	259	15	10	26	30	51	126	1
		雇人のない業主（家庭内職者を含む）	4,184	1,056	80	324	279	498	1,925	22	3,003	958	50	210	178	341	1,250	16	1,181	98	30	114	101	157	675	6
		家族従業者	2,173	346	23	87	102	217	1,390	8	488	206	11	26	25	57	163	-	1,685	140	12	61	77	160	1,227	8
		従業上の地位「不詳」	1,645	248	43	115	119	216	768	136	913	184	23	60	72	110	371	93	732	64	20	55	47	106	397	43
	（再掲）雇用者（役員を含む）	46,640	4,879	2,928	8,480	6,069	9,435	14,729	120	24,572	3,270	1,680	4,653	3,030	4,547	7,329	63	22,068	1,609	1,248	3,827	3,039	4,888	7,400	57	
	うち農業	総数	2,504	959	40	98	69	138	1,193	7	1,479	837	26	69	42	72	432	1	1,025	122	14	29	27	66	761	6
		雇用者	421	65	30	54	42	58	172	-	257	58	19	38	25	34	83	-	164	7	11	16	17	24	89	-
		正規の職員・従業員	205	37	21	37	23	29	58	-	154	34	15	28	19	24	34	-	51	3	6	9	4	5	24	-
		労働者派遣事業所の派遣社員	20	1	2	-	-	5	12	-	12	1	1	-	-	3	7	-	8	-	1	-	-	2	5	-
		パート・アルバイト・その他	196	27	7	17	19	24	102	-	91	23	3	10	6	7	42	-	105	4	4	7	13	17	60	-
		役員	62	27	1	2	2	1	29	-	52	26	1	1	2	1	21	-	10	1	-	1	-	-	8	-
		雇人のある業主	105	69	1	7	-	2	26	-	100	67	1	7	-	2	23	-	5	2	-	-	-	-	3	-
		雇人のない業主（家庭内職者を含む）	997	582	2	20	14	27	351	1	874	560	2	16	12	25	258	1	123	22	-	4	2	2	93	-
		家族従業者	906	214	6	15	10	49	607	5	191	125	3	7	3	10	43	-	715	89	3	8	7	39	564	5
従業上の地位「不詳」		13	2	-	-	1	1	8	1	5	1	-	-	-	-	4	-	8	1	-	-	1	1	4	1	
（再掲）雇用者（役員を含む）	483	92	31	56	44	59	201	-	309	84	20	39	27	35	104	-	174	8	11	17	17	24	97	-		
漁業	総数	2,395	941	31	77	55	122	1,162	7	1,384	820	18	52	31	57	405	1	1,011	121	13	25	24	65	757	6	
	雇用者	329	52	22	34	28	44	149	-	177	46	12	22	14	21	62	-	152	6	10	12	14	23	87	-	
	正規の職員・従業員	124	24	13	17	12	16	42	-	81	22	8	12	9	11	19	-	43	2	5	5	3	5	23	-	
	労働者派遣事業所の派遣社員	20	1	2	-	-	5	12	-	12	1	1	-	-	3	7	-	8	-	1	-	-	2	5	-	
	パート・アルバイト・その他	185	27	7	17	16	23	95	-	84	23	3	10	5	7	36	-	101	4	4	7	11	16	59	-	
	役員	56	25	1	2	2	1	25	-	47	24	1	1	2	1	18	-	9	1	-	1	-	-	7	-	
	雇人のある業主	100	68	-	7	-	1	24	-	95	66	-	7	-	1	21	-	5	2	-	-	-	-	3	-	
	雇人のない業主（家庭内職者を含む）	993	580	2	19	14	26	351	1	870	558	2	15	12	24	258	1	123	22	-	4	2	2	93	-	
	家族従業者	904	214	6	15	10	49	605	5	190	125	3	7	3	10	42	-	714	89	3	8	7	39	563	5	
	従業上の地位「不詳」	13	2	-	-	1	1	8	1	5	1	-	-	-	-	4	-	8	1	-	-	1	1	4	1	
（再掲）雇用者（役員を含む）	385	77	23	36	30	45	174	-	224	70	13	23	16	22	80	-	161	7	10	13	14	23	94	-		
第2次	鉱業、採石業、砂利採取業	総数	3	1	-	-	-	-	2	-	2	1	-	-	-	-	1	-	1	-	-	-	-	-	1	-
		雇用者	2	1	-	-	-	-	1	-	1	1	-	-	-	-	-	-	1	-	-	-	-	-	1	-
		正規の職員・従業員	2	1	-	-	-	-	1	-	1	1	-	-	-	-	-	-	1	-	-	-	-	-	1	-
		労働者派遣事業所の派遣社員	-	-	-	-	-	-	-	-	-	-	-	-	-	-	-	-	-	-	-	-	-	-	-	-
		パート・アルバイト・その他	-	-	-	-	-	-	-	-	-	-	-	-	-	-	-	-	-	-	-	-	-	-	-	-
		役員	1	-	-	-	-	-	1	-	1	-	-	-	-	-	1	-	-	-	-	-	-	-	-	-
		雇人のある業主	-	-	-	-	-	-	-	-	-	-	-	-	-	-	-	-	-	-	-	-	-	-	-	-
		雇人のない業主（家庭内職者を含む）	-	-	-	-	-	-	-	-	-	-	-	-	-	-	-	-	-	-	-	-	-	-	-	-
		家族従業者	-	-	-	-	-	-	-	-	-	-	-	-	-	-	-	-	-	-	-	-	-	-	-	-
		従業上の地位「不詳」	-	-	-	-	-	-	-	-	-	-	-	-	-	-	-	-	-	-	-	-	-	-	-	-
（再掲）雇用者（役員を含む）	3	1	-	-	-	-	2	-	2	1	-	-	-	-	-	1	-	1	-	-	-	-	1	-		
建設業	総数	15	2	-	2	2	2	7	-	12	2	-	2	2	1	5	-	3	-	-	-	-	1	2	-	
	雇用者	12	1	-	2	1	1	7	-	10	1	-	2	1	1	5	-	2	-	-	-	-	-	2	-	
	正規の職員・従業員	11	1	-	2	1	1	6	-	9	1	-	2	1	1	4	-	2	-	-	-	-	-	2	-	
	労働者派遣事業所の派遣社員	-	-	-	-	-	-	-	-	-	-	-	-	-	-	-	-	-	-	-	-	-	-	-	-	
	パート・アルバイト・その他	1	-	-	-	-	-	1	-	1	-	-	-	-	-	1	-	-	-	-	-	-	-	-	-	
	役員	2	-	-	-	1	1	-	-	1	-	-	-	1	-	-	-	1	-	-	-	-	1	-	-	
	雇人のある業主	1	1	-	-	-	-	-	-	1	1	-	-	-	-	-	-	-	-	-	-	-	-	-	-	
	雇人のない業主（家庭内職者を含む）	-	-	-	-	-	-	-	-	-	-	-	-	-	-	-	-	-	-	-	-	-	-	-	-	
	家族従業者	-	-	-	-	-	-	-	-	-	-	-	-	-	-	-	-	-	-	-	-	-	-	-	-	
	従業上の地位「不詳」	-	-	-	-	-	-	-	-	-	-	-	-	-	-	-	-	-	-	-	-	-	-	-	-	
（再掲）雇用者（役員を含む）	14	1	-	2	2	2	7	-	11	1	-	2	2	1	5	-	3	-	-	-	-	1	2	-		
製造業	総数	4,386	565	213	652	536	853	1,559	8	3,660	528	186	538	441	706	1,254	7	726	37	27	114	95	147	305	1	
	雇用者	2,858	381	175	492	381	582	845	2	2,378	355	155	398	313	475	680	2	480	26	20	94	68	107	165	-	
	正規の職員・従業員	2,539	343	161	450	338	509	736	2	2,180	321	145	382	289	432	609	2	359	22	16	68	49	77	127	-	
	労働者派遣事業所の派遣社員	16	1	3	4	2	3	3	-	8	1	2	-	2	1	2	-	8	-	1	4	-	2	1	-	
	パート・アルバイト・その他	303	37	11	38	41	70	106	-	190	33	8	16	22	42	69	-	113	4	3	22	19	28	37	-	

	従業上の地位「不詳」	3	1	-	-	-	1	1	-	3	1	-	-	-	1	1	-	-	-	-	-	-	-	-
	(再掲) 雇用人 (役員を含む)	564	65	26	80	68	107	218	-	295	48	12	41	30	52	112	-	269	17	14	39	38	55	106
学術研究, 専門・技術サービス業	総数	1,278	113	98	235	126	222	483	1	810	81	64	148	72	129	315	1	468	32	34	87	54	93	168
	雇用人	831	74	83	189	95	154	235	1	500	51	54	116	51	82	145	1	331	23	29	73	44	72	90
	正規の職員・従業員	670	64	71	158	79	115	182	1	446	43	51	113	48	70	120	1	224	21	20	45	31	45	62
	労働者派遣事業所の派遣社員	17	1	4	2	1	5	4	-	10	1	1	1	1	3	3	-	7	-	3	1	-	2	1
	パート・アルバイト・その他	144	9	8	29	15	34	49	-	44	7	2	2	2	9	22	-	100	2	6	27	13	25	27
	役員	154	14	4	16	6	23	91	-	115	13	4	12	5	19	62	-	39	1	-	4	1	4	29
	雇人のある業主	67	4	-	4	4	13	42	-	61	4	-	4	4	11	38	-	6	-	-	-	-	2	4
	雇人のない業主 (家庭内職者を含む)	168	15	11	24	16	24	78	-	120	11	6	15	11	14	63	-	48	4	5	9	5	10	15
	家族従業者	49	5	-	2	5	8	29	-	7	1	-	1	1	3	1	-	42	4	-	1	4	5	28
	従業上の地位「不詳」	9	1	-	-	-	-	8	-	7	1	-	-	-	-	6	-	2	-	-	-	-	-	2
	(再掲) 雇用人 (役員を含む)	985	88	87	205	101	177	326	1	615	64	58	128	56	101	207	1	370	24	29	77	45	76	119
宿泊業, 飲食サービス業	総数	3,648	299	207	605	448	748	1,326	15	1,334	148	80	263	142	240	455	6	2,314	151	127	342	306	508	871
	雇用人	2,790	225	181	521	364	613	877	9	917	97	65	225	103	180	244	3	1,873	128	116	296	261	433	633
	正規の職員・従業員	958	97	69	196	144	191	257	4	518	53	32	116	71	106	138	2	440	44	37	80	73	85	119
	労働者派遣事業所の派遣社員	30	3	1	5	3	8	10	-	7	2	-	2	-	1	2	-	23	1	1	3	3	7	8
	パート・アルバイト・その他	1,802	125	111	320	217	414	610	5	392	42	33	107	32	73	104	1	1,410	83	78	213	185	341	506
	役員	161	12	7	16	13	28	85	-	101	9	6	11	10	16	49	-	60	3	1	5	3	12	36
	雇人のある業主	207	19	8	29	26	35	90	-	124	16	5	13	15	16	59	-	83	3	3	16	11	19	31
	雇人のない業主 (家庭内職者を含む)	231	22	8	17	22	34	125	3	134	16	4	11	9	25	68	1	97	6	4	6	13	9	57
	家族従業者	214	12	2	16	20	31	132	1	41	6	-	1	3	2	29	-	173	6	2	15	17	29	103
	従業上の地位「不詳」	45	9	1	6	3	7	17	2	17	4	-	2	2	1	6	2	28	5	1	4	1	6	11
	(再掲) 雇用人 (役員を含む)	2,951	237	188	537	377	641	962	9	1,018	106	71	236	113	196	293	3	1,933	131	117	301	264	445	669
生活関連サービス業, 娯楽業	総数	1,875	168	88	284	212	372	743	8	697	81	36	116	88	142	232	2	1,178	87	52	168	124	230	511
	雇用人	1,193	126	73	229	159	254	349	3	487	62	31	88	68	103	133	2	706	64	42	141	91	151	216
	正規の職員・従業員	624	70	39	137	89	134	153	2	342	42	21	73	53	73	78	2	282	28	18	64	36	61	75
	労働者派遣事業所の派遣社員	20	1	1	2	2	4	10	-	9	1	-	1	1	3	3	-	11	-	1	1	1	1	7
	パート・アルバイト・その他	549	55	33	90	68	116	186	1	136	19	10	14	14	27	52	-	413	36	23	76	54	89	134
	役員	72	5	3	6	9	17	32	-	45	3	2	3	7	10	20	-	27	2	1	3	2	7	12
	雇人のある業主	100	8	2	11	8	18	52	1	44	5	1	10	3	6	19	-	56	3	1	1	5	12	33
	雇人のない業主 (家庭内職者を含む)	375	19	9	29	28	57	230	3	98	7	2	13	10	15	51	-	277	12	7	16	18	42	179
	家族従業者	110	7	1	6	7	18	71	-	15	3	-	1	-	5	6	-	95	4	1	5	7	13	65
	従業上の地位「不詳」	25	3	-	3	1	8	9	1	8	1	-	1	-	3	3	-	17	2	-	2	1	5	6
	(再掲) 雇用人 (役員を含む)	1,265	131	76	235	168	271	381	3	532	65	33	91	75	113	153	2	733	66	43	144	93	158	228
教育, 学習支援業	総数	2,966	152	203	662	430	695	822	2	1,318	81	98	323	185	277	353	1	1,648	71	105	339	245	418	469
	雇用人	2,730	140	198	635	398	641	716	2	1,234	76	97	317	170	255	318	1	1,496	64	101	318	228	386	398
	正規の職員・従業員	2,039	96	161	480	317	498	485	2	970	57	79	228	155	228	222	1	1,069	39	82	252	162	270	263
	労働者派遣事業所の派遣社員	42	3	4	8	3	6	18	-	23	-	3	5	1	2	12	-	19	3	1	3	2	4	6
	パート・アルバイト・その他	649	41	33	147	78	137	213	-	241	19	15	84	14	25	84	-	408	22	18	63	64	112	129
	役員	49	3	1	6	5	8	26	-	31	2	1	3	3	6	16	-	18	1	-	3	2	2	10
	雇人のある業主	25	-	-	2	6	7	10	-	6	-	-	-	2	2	2	-	19	-	-	2	4	5	8
	雇人のない業主 (家庭内職者を含む)	129	5	4	17	11	33	59	-	33	1	-	2	5	12	13	-	96	4	4	15	6	21	46
	家族従業者	15	-	-	1	5	2	7	-	4	-	-	-	2	1	1	-	11	-	-	1	3	1	6
	従業上の地位「不詳」	18	4	-	1	5	4	4	-	10	2	-	1	3	1	3	-	8	2	-	-	2	3	1
	(再掲) 雇用人 (役員を含む)	2,779	143	199	641	403	649	742	2	1,265	78	98	320	173	261	334	1	1,514	65	101	321	230	388	408
医療, 福祉	総数	8,154	649	528	1,477	1,129	1,754	2,595	22	2,126	238	181	402	298	370	634	3	6,028	411	347	1,075	831	1,384	1,961
	雇用人	7,576	606	508	1,434	1,074	1,628	2,305	21	1,809	212	169	383	265	306	472	2	5,767	394	339	1,051	809	1,322	1,833
	正規の職員・従業員	5,713	498	430	1,184	827	1,261	1,498	15	1,569	180	161	366	242	275	344	1	4,144	318	269	818	585	986	1,154
	労働者派遣事業所の派遣社員	99	13	5	13	14	17	37	-	16	5	-	-	1	3	7	-	83	8	5	13	13	14	30
	パート・アルバイト・その他	1,764	95	73	237	233	350	770	6	224	27	8	17	22	28	121	1	1,540	68	65	220	211	322	649
	役員	212	16	4	13	23	49	107	-	124	9	3	7	17	26	62	-	88	7	1	6	6	23	45
	雇人のある業主	85	4	4	5	10	16	46	-	77	4	3	4	9	13	44	-	8	-	1	1	1	3	2
	雇人のない業主 (家庭内職者を含む)	111	10	4	9	7	28	52	1	81	8	3	5	4	19	41	1	30	2	1	4	3	9	11
	家族従業者	82	4	2	4	7	15	50	-	11	2	-	-	1	3	5	-	71	2	2	4	6	12	45
	従業上の地位「不詳」	88	9	6	12	8	18	35	-	24	3	3	3	2	3	10	-	64	6	3	9	6	15	25
	(再掲) 雇用人 (役員を含む)	7,788	622	512	1,447	1,097	1,677	2,412	21	1,933	221	172	390	282	332	534	2	5,855	401	340	1,057	815	1,345	1,878
複合サービス事業	総数	558	103	30	87	71	118	147	2	346	80	19	52	37	72	86	-	212	23	11	35	34	46	61
	雇用人	541	95	30	86	71	116	141	2	334	73	19	52	37	70	83	-	207	22	11	34	34	46	58
	正規の職員・従業員	409	71	27	66	57	94	92	2	268	53	16	41	32	63	63	-	141	18	11	25	25	31	29
	労働者派遣事業所の																							

	役員	221	41	7	25	13	24	111	-	173	38	4	21	9	17	84	-	48	3	3	4	4	7	27	-
	雇人のある業主	30	4	-	5	2	4	15	-	27	4	-	5	1	4	13	-	3	-	-	-	1	-	2	-
	雇人のない業主（家庭内職者を含む）	312	35	15	52	30	50	129	1	235	29	11	40	17	37	100	1	77	6	4	12	13	13	29	-
	家族従業者	39	4	-	1	2	7	25	-	10	3	-	-	1	2	4	-	29	1	-	1	1	5	21	-
	従業上の地位「不詳」	46	9	-	4	5	4	23	1	33	7	-	1	4	3	18	-	13	2	-	3	1	1	5	1
	（再掲）雇用人（役員を含む）	2,923	319	140	416	386	546	1,103	13	1,776	260	75	248	221	300	661	11	1,147	59	65	168	165	246	442	2
公務 （他に分類されるものを除く）	総数	1,900	123	219	501	265	370	421	1	1,286	98	159	366	176	229	258	-	614	25	60	135	89	141	163	1
	雇用人	1,900	123	219	501	265	370	421	1	1,286	98	159	366	176	229	258	-	614	25	60	135	89	141	163	1
	正規の職員・従業員	1,644	112	208	463	228	307	325	1	1,217	91	156	354	171	215	230	-	427	21	52	109	57	92	95	1
	労働者派遣事業所の派遣社員	12	-	-	4	-	3	5	-	3	-	-	1	-	-	2	-	9	-	-	3	-	3	3	-
	パート・アルバイト・その他	244	11	11	34	37	60	91	-	66	7	3	11	5	14	26	-	178	4	8	23	32	46	65	-
	役員	-	-	-	-	-	-	-	-	-	-	-	-	-	-	-	-	-	-	-	-	-	-	-	-
	雇人のある業主	-	-	-	-	-	-	-	-	-	-	-	-	-	-	-	-	-	-	-	-	-	-	-	-
	雇人のない業主（家庭内職者を含む）	-	-	-	-	-	-	-	-	-	-	-	-	-	-	-	-	-	-	-	-	-	-	-	-
	家族従業者	-	-	-	-	-	-	-	-	-	-	-	-	-	-	-	-	-	-	-	-	-	-	-	-
	従業上の地位「不詳」	-	-	-	-	-	-	-	-	-	-	-	-	-	-	-	-	-	-	-	-	-	-	-	-
	（再掲）雇用人（役員を含む）	1,900	123	219	501	265	370	421	1	1,286	98	159	366	176	229	258	-	614	25	60	135	89	141	163	1
分類不能の産業	総数	2,409	463	62	162	168	287	1,128	139	1,269	346	35	86	81	145	479	97	1,140	117	27	76	87	142	649	42
	雇用人	684	112	32	85	88	129	232	6	323	62	18	40	36	62	101	4	361	50	14	45	52	67	131	2
	正規の職員・従業員	329	69	15	38	39	64	101	3	190	40	12	23	19	38	55	3	139	29	3	15	20	26	46	-
	労働者派遣事業所の派遣社員	49	7	4	11	6	8	13	-	19	3	1	4	1	2	8	-	30	4	3	7	5	6	5	-
	パート・アルバイト・その他	306	36	13	36	43	57	118	3	114	19	5	13	16	22	38	1	192	17	8	23	27	35	80	2
	役員	18	-	1	3	-	3	11	-	9	-	-	3	-	2	4	-	9	-	1	-	-	1	7	-
	雇人のある業主	38	8	3	-	1	3	23	-	24	6	2	-	-	3	13	-	14	2	1	-	1	-	10	-
	雇人のない業主（家庭内職者を含む）	421	155	4	13	11	22	212	4	286	140	3	10	7	12	110	4	135	15	1	3	4	10	102	-
	家族従業者	177	39	2	2	2	11	120	1	41	24	-	-	-	4	13	-	136	15	2	2	2	7	107	1
	従業上の地位「不詳」	1,071	149	20	59	66	119	530	128	586	114	12	33	38	62	238	89	485	35	8	26	28	57	292	39
	（再掲）雇用人（役員を含む）	702	112	33	88	88	132	243	6	332	62	18	43	36	64	105	4	370	50	15	45	52	68	138	2
（再掲）第1次産業	総数	2,507	960	40	98	69	138	1,195	7	1,481	838	26	69	42	72	433	1	1,026	122	14	29	27	66	762	6
	雇用人	423	66	30	54	42	58	173	-	258	59	19	38	25	34	83	-	165	7	11	16	17	24	90	-
	正規の職員・従業員	207	38	21	37	23	29	59	-	155	35	15	28	19	24	34	-	52	3	6	9	4	5	25	-
	労働者派遣事業所の派遣社員	20	1	2	-	-	5	12	-	12	1	1	-	-	3	7	-	8	-	1	-	-	2	5	-
	パート・アルバイト・その他	196	27	7	17	19	24	102	-	91	23	3	10	6	7	42	-	105	4	4	7	13	17	60	-
	役員	63	27	1	2	2	1	30	-	53	26	1	1	2	1	22	-	10	1	-	1	-	-	8	-
	雇人のある業主	105	69	1	7	-	2	26	-	100	67	1	7	-	2	23	-	5	2	-	-	-	-	3	-
	雇人のない業主（家庭内職者を含む）	997	582	2	20	14	27	351	1	874	560	2	16	12	25	258	1	123	22	-	4	2	2	93	-
	家族従業者	906	214	6	15	10	49	607	5	191	125	3	7	3	10	43	-	715	89	3	8	7	39	564	5
	従業上の地位「不詳」	13	2	-	-	1	1	8	1	5	1	-	-	-	4	-	8	1	-	-	1	1	4	1	-
	（再掲）雇用人（役員を含む）	486	93	31	56	44	59	203	-	311	85	20	39	27	35	105	-	175	8	11	17	17	24	98	-
（再掲）第2次産業	総数	13,737	1,839	743	2,278	1,721	2,697	4,433	26	9,607	1,467	547	1,558	1,169	1,849	2,997	20	4,130	372	196	720	552	848	1,436	6
	雇用人	11,163	1,510	681	2,016	1,488	2,280	3,173	15	7,645	1,175	499	1,356	989	1,525	2,089	12	3,518	335	182	660	499	755	1,084	3
	正規の職員・従業員	9,021	1,264	593	1,687	1,209	1,862	2,392	14	6,742	1,016	458	1,255	888	1,382	1,731	12	2,279	248	135	432	321	480	661	2
	労働者派遣事業所の派遣社員	474	81	32	87	59	84	131	-	288	58	19	43	37	43	88	-	186	23	13	44	22	41	43	-
	パート・アルバイト・その他	1,668	165	56	242	220	334	650	1	615	101	22	58	64	100	270	-	1,053	64	34	184	156	234	380	1
	役員	1,130	126	30	93	95	199	582	5	867	113	26	78	70	153	425	2	263	13	4	15	25	46	157	3
	雇人のある業主	238	30	6	29	23	25	125	-	224	28	5	27	22	23	119	-	14	2	1	2	1	2	6	-
	雇人のない業主（家庭内職者を含む）	764	101	13	95	75	132	343	5	651	90	10	71	63	115	297	5	113	11	3	24	12	17	46	-
	家族従業者	255	33	3	26	21	31	141	-	87	27	3	11	8	12	26	-	168	6	-	15	13	19	115	-
	従業上の地位「不詳」	187	39	10	19	19	30	69	1	133	34	4	15	17	21	41	1	54	5	6	4	2	9	28	-
	（再掲）雇用人（役員を含む）	12,293	1,636	711	2,109	1,583	2,479	3,755	20	8,512	1,288	525	1,434	1,059	1,678	2,514	14	3,781	348	186	675	524	801	1,241	6
（再掲）第3次産業	総数	37,089	3,446	2,260	6,572	4,712	7,394	12,589	116	17,460	2,131	1,177	3,314	2,084	3,088	5,611	55	19,629	1,315	1,083	3,258	2,628	4,306	6,978	61
	雇用人	31,086	2,787	2,106	6,069	4,185	6,446	9,408	85	13,982	1,624	1,082	3,021	1,782	2,543	3,892	38	17,104	1,163	1,024	3,048	2,403	3,903	5,516	47
	正規の職員・従業員	20,617	2,005	1,611	4,405	2,884	4,210	5,447	55	11,306	1,275	943	2,543	1,555	2,128	2,834	28	9,311	730	668	1,862	1,329	2,082	2,613	27
	労働者派遣事業所の派遣社員	485	58	23	74	56	78	195	1	216	36	8	30	18	28	95	1	269	22	15	44	38	50	100	-
	パート・アルバイト・その他	9,984	724	472	1,590	1,245	2,158	3,766	29	2,460	313	131	448	209	387	963	9	7,524	411	341	1,142	1,036	1,771	2,803	20
	役員	2,073	251	47	158	169	319	1,120	9	1,435	211	35	116	126	227	713	7	638	40	12	42	43	92	407	2
	雇人のある業主	719	72	21	68	77	120	359	2	493	63	13	44	49	71	252	1	226	9	8	24	28	49	107	1
	雇人のない業主（家庭内職者を含む）	2,002	218	61	196	179	317	1,019	12	1,192	168	35	113	96	189	585	6	810	50	26	83	83	128	434	6
	家族従業者	835	60	12	44	69	126	522	2	169	30	5	8	14	31	81	-	666	30	7	36	55	95	441	2
	従業上の地位「不詳」	374	58	13	37	33	66	161	6	189	35	7	12	17	27	88	3	185	23	6	25	16	39	73	3
	（再掲）雇用人（役員を含む）	33,159	3,038	2,153	6,227	4,354	6,765	10,528	94	15,417	1,835	1,117	3,137	1,908	2,770	4,605	45	17,742	1,203	1,036	3,090	2,446	3,995	5,923	49

第4表 世帯主の居住期間、世帯主の労働力状態・従業上の地位、世帯主の産業（大分類）別一般世帯数及び一般世帯人員数

世帯主の労働力状態・従業上の地位	世帯主の産業	一般世帯数									一般世帯人員数								
		総数	出生時から	1年未満	1年以上5年未満	5年以上10年未満	10年以上20年未満	20年以上	居住期間「不詳」	総数	出生時から	1年未満	1年以上5年未満	5年以上10年未満	10年以上20年未満	20年以上	居住期間「不詳」		
総数	総数	48,876	4,089	2,522	6,905	4,608	6,766	18,121	5,865	114,348	13,392	4,430	14,188	11,463	17,263	43,165	10,447		
	農業、林業	1,226	671	18	56	33	52	394	2	4,211	2,511	35	154	87	164	1,252	8		
	うち農業	1,149	664	10	37	23	41	372	2	4,004	2,489	21	110	57	129	1,190	8		
	漁業	-	-	-	-	-	-	-	-	-	-	-	-	-	-	-	-		
	鉱業、採石業、砂利採取業	10	1	-	2	1	2	4	-	30	4	-	6	5	7	8	-		
	建設業	2,951	292	172	488	383	590	1,020	6	8,669	1,032	388	1,280	1,205	1,846	2,906	12		
	製造業	4,740	385	381	1,041	686	945	1,294	8	12,781	1,331	743	2,382	1,823	2,829	3,653	20		
	電気・ガス・熱供給・水道業	427	20	35	183	51	76	62	-	1,027	66	48	334	168	241	170	-		
	情報通信業	328	16	44	137	41	38	51	1	666	53	59	229	96	112	115	2		
	運輸業、郵便業	1,358	111	84	245	152	274	486	6	3,770	398	146	567	465	805	1,376	13		
	卸売業、小売業	3,966	348	264	755	514	698	1,369	18	10,190	1,172	492	1,667	1,381	1,874	3,557	47		
	金融業、保険業	523	48	59	139	64	72	140	1	1,224	150	89	271	179	184	350	1		
	不動産業、物品賃貸業	380	58	21	51	43	55	150	2	925	154	44	100	109	152	363	3		
	学術研究、専門・技術サービス業	794	50	71	172	76	131	293	1	1,917	179	121	334	191	345	745	2		
	宿泊業、飲食サービス業	1,615	96	122	337	203	303	544	10	3,460	271	180	596	467	631	1,294	21		
	生活関連サービス業、娯楽業	807	48	41	144	107	153	308	6	1,985	149	79	348	278	394	728	9		
	教育、学習支援業	1,596	48	146	444	229	332	397	-	3,739	167	235	787	636	927	987	-		
	医療、福祉	2,999	156	298	731	472	595	738	9	7,023	512	549	1,514	1,140	1,461	1,831	16		
	複合サービス事業	260	35	19	53	37	60	56	-	762	123	41	132	118	186	162	-		
	サービス業（他に分類されないもの）	1,841	168	91	288	248	322	715	9	4,883	549	175	685	667	846	1,944	17		
	公務（他に分類されるものを除く）	1,269	52	174	406	186	224	227	-	3,347	192	312	918	579	682	664	-		
	分類不能の産業	1,079	231	30	83	72	110	432	121	2,703	790	55	166	156	295	1,102	139		
	（再掲）第1次産業	1,226	671	18	56	33	52	394	2	4,211	2,511	35	154	87	164	1,252	8		
	（再掲）第2次産業	7,701	678	553	1,531	1,070	1,537	2,318	14	21,480	2,367	1,131	3,668	3,033	4,682	6,567	32		
	（再掲）第3次産業	18,163	1,254	1,469	4,085	2,423	3,333	5,536	63	44,918	4,135	2,570	8,482	6,474	8,840	14,286	131		
就業者	総数	28,169	2,834	2,070	5,755	3,598	5,032	8,680	200	73,312	9,803	3,791	12,470	9,750	13,981	23,207	310		
	農業、林業	1,226	671	18	56	33	52	394	2	4,211	2,511	35	154	87	164	1,252	8		
	うち農業	1,149	664	10	37	23	41	372	2	4,004	2,489	21	110	57	129	1,190	8		
	漁業	-	-	-	-	-	-	-	-	-	-	-	-	-	-	-	-		
	鉱業、採石業、砂利採取業	10	1	-	2	1	2	4	-	30	4	-	6	5	7	8	-		
	建設業	2,951	292	172	488	383	590	1,020	6	8,669	1,032	388	1,280	1,205	1,846	2,906	12		
	製造業	4,740	385	381	1,041	686	945	1,294	8	12,781	1,331	743	2,382	1,823	2,829	3,653	20		
	電気・ガス・熱供給・水道業	427	20	35	183	51	76	62	-	1,027	66	48	334	168	241	170	-		
	情報通信業	328	16	44	137	41	38	51	1	666	53	59	229	96	112	115	2		
	運輸業、郵便業	1,358	111	84	245	152	274	486	6	3,770	398	146	567	465	805	1,376	13		
	卸売業、小売業	3,966	348	264	755	514	698	1,369	18	10,190	1,172	492	1,667	1,381	1,874	3,557	47		
	金融業、保険業	523	48	59	139	64	72	140	1	1,224	150	89	271	179	184	350	1		
	不動産業、物品賃貸業	380	58	21	51	43	55	150	2	925	154	44	100	109	152	363	3		
	学術研究、専門・技術サービス業	794	50	71	172	76	131	293	1	1,917	179	121	334	191	345	745	2		
	宿泊業、飲食サービス業	1,615	96	122	337	203	303	544	10	3,460	271	180	596	467	631	1,294	21		
	生活関連サービス業、娯楽業	807	48	41	144	107	153	308	6	1,985	149	79	348	278	394	728	9		
	教育、学習支援業	1,596	48	146	444	229	332	397	-	3,739	167	235	787	636	927	987	-		
	医療、福祉	2,999	156	298	731	472	595	738	9	7,023	512	549	1,514	1,140	1,461	1,831	16		
	複合サービス事業	260	35	19	53	37	60	56	-	762	123	41	132	118	186	162	-		
	サービス業（他に分類されないもの）	1,841	168	91	288	248	322	715	9	4,883	549	175	685	667	846	1,944	17		
	公務（他に分類されるものを除く）	1,269	52	174	406	186	224	227	-	3,347	192	312	918	579	682	664	-		
	分類不能の産業	1,079	231	30	83	72	110	432	121	2,703	790	55	166	156	295	1,102	139		
	（再掲）第1次産業	1,226	671	18	56	33	52	394	2	4,211	2,511	35	154	87	164	1,252	8		
	（再掲）第2次産業	7,701	678	553	1,531	1,070	1,537	2,318	14	21,480	2,367	1,131	3,668	3,033	4,682	6,567	32		
	（再掲）第3次産業	18,163	1,254	1,469	4,085	2,423	3,333	5,536	63	44,918	4,135	2,570	8,482	6,474	8,840	14,286	131		
雇用者	総数	21,138	1,379	1,917	5,215	3,090	4,101	5,386	50	53,355	4,709	3,452	11,047	8,331	11,365	14,344	107		

農業，林業	196	31	15	35	22	25	68	-	527	108	28	82	59	76	174	-
うち農業	132	28	8	17	12	16	51	-	363	100	18	41	29	45	130	-
漁業	-	-	-	-	-	-	-	-	-	-	-	-	-	-	-	-
鉱業，採石業，砂利採取業	9	1	-	2	1	1	4	-	27	4	-	6	5	4	8	-
建設業	1,853	173	142	361	269	387	520	1	5,312	589	311	897	819	1,220	1,474	2
製造業	4,181	302	370	989	646	871	998	5	11,192	1,063	720	2,264	1,712	2,595	2,826	12
電気・ガス・熱供給・水道業	415	18	35	182	49	74	57	-	994	62	48	333	160	237	154	-
情報通信業	272	10	41	123	32	31	35	-	531	33	51	203	76	86	82	-
運輸業，郵便業	1,233	102	81	240	141	237	426	6	3,413	366	139	555	435	698	1,207	13
卸売業，小売業	2,869	181	242	682	429	551	775	9	7,145	636	440	1,454	1,141	1,445	2,006	23
金融業，保険業	441	34	57	133	56	64	97	-	1,009	107	86	256	159	164	237	-
不動産業，物品賃貸業	183	14	18	40	24	28	59	-	452	42	38	76	63	74	159	-
学術研究，専門・技術サービス業	485	24	61	140	55	82	122	1	1,148	95	95	262	135	230	329	2
宿泊業，飲食サービス業	1,142	56	99	293	155	232	301	6	2,272	157	141	480	348	463	670	13
生活関連サービス業，娯楽業	495	33	32	113	78	98	139	2	1,219	102	58	257	194	257	347	4
教育，学習支援業	1,477	43	143	433	214	298	346	-	3,495	149	231	772	600	852	891	-
医療，福祉	2,686	135	286	707	444	531	575	8	6,178	437	522	1,441	1,055	1,283	1,426	14
複合サービス事業	254	32	19	53	37	59	54	-	736	112	41	132	118	178	155	-
サービス業（他に分類されないもの）	1,460	116	83	244	219	267	523	8	3,812	381	157	570	596	708	1,384	16
公務（他に分類されるものを除く）	1,269	52	174	406	186	224	227	-	3,347	192	312	918	579	682	664	-
分類不能の産業	218	22	19	39	33	41	60	4	546	74	34	89	77	113	151	8
（再掲）第1次産業	196	31	15	35	22	25	68	-	527	108	28	82	59	76	174	-
（再掲）第2次産業	6,043	476	512	1,352	916	1,259	1,522	6	16,531	1,656	1,031	3,167	2,536	3,819	4,308	14
（再掲）第3次産業	14,681	850	1,371	3,789	2,119	2,776	3,736	40	35,751	2,871	2,359	7,709	5,659	7,357	9,711	85
正規の職員・従業員	総数	16,360	1,026	1,649	4,270	2,542	3,300	30	43,168	3,622	3,021	9,508	7,225	9,714	10,010	68
農業，林業	105	13	13	28	15	15	21	-	311	57	26	68	45	56	59	-
うち農業	48	10	6	10	7	6	9	-	162	49	16	27	20	25	25	-
漁業	-	-	-	-	-	-	-	-	-	-	-	-	-	-	-	-
鉱業，採石業，砂利採取業	8	1	-	2	1	1	3	-	25	4	-	6	5	4	6	-
建設業	1,672	150	135	341	246	350	449	1	4,877	521	287	855	772	1,136	1,304	2
製造業	3,478	243	335	841	550	770	734	5	9,546	880	646	2,005	1,512	2,349	2,142	12
電気・ガス・熱供給・水道業	403	17	35	182	48	73	48	-	967	58	48	333	158	236	134	-
情報通信業	213	8	36	83	31	28	27	-	455	29	46	157	75	80	68	-
運輸業，郵便業	1,051	85	71	218	128	214	330	5	2,936	306	115	501	407	641	954	12
卸売業，小売業	1,941	123	193	479	320	390	433	3	5,234	452	367	1,139	916	1,132	1,220	8
金融業，保険業	403	28	57	130	52	61	75	-	913	88	86	246	152	159	182	-
不動産業，物品賃貸業	140	12	16	34	16	25	37	-	355	36	36	67	48	68	100	-
学術研究，専門・技術サービス業	419	19	56	128	51	70	94	1	995	77	89	239	125	201	262	2
宿泊業，飲食サービス業	494	21	39	138	82	99	111	4	1,141	57	64	274	207	238	292	9
生活関連サービス業，娯楽業	316	18	22	82	57	65	70	2	829	54	42	198	152	194	185	4
教育，学習支援業	1,163	34	121	328	185	261	234	-	2,889	117	205	641	543	763	620	-
医療，福祉	2,106	94	253	628	372	417	338	4	4,945	319	473	1,303	903	1,044	895	8
複合サービス事業	200	23	16	43	31	52	35	-	589	85	33	108	101	161	101	-
サービス業（他に分類されないもの）	958	79	67	174	160	179	295	4	2,695	263	122	439	488	532	841	10
公務（他に分類されるものを除く）	1,174	47	173	389	176	205	184	-	3,144	180	311	883	557	641	572	-
分類不能の産業	116	11	11	22	21	25	25	1	322	39	25	46	59	79	73	1
（再掲）第1次産業	105	13	13	28	15	15	21	-	311	57	26	68	45	56	59	-
（再掲）第2次産業	5,158	394	470	1,184	797	1,121	1,186	6	14,448	1,405	933	2,866	2,289	3,489	3,452	14
（再掲）第3次産業	10,981	608	1,155	3,036	1,709	2,139	2,311	23	28,087	2,121	2,037	6,528	4,832	6,090	6,426	53
労働者派遣事業所の派遣社員	総数	445	39	35	94	53	148	1	1,020	132	60	160	108	192	367	1
農業，林業	9	-	1	-	-	2	6	-	25	-	1	-	-	6	18	-
うち農業	9	-	1	-	-	2	6	-	25	-	1	-	-	6	18	-
漁業	-	-	-	-	-	-	-	-	-	-	-	-	-	-	-	-
鉱業，採石業，砂利採取業	-	-	-	-	-	-	-	-	-	-	-	-	-	-	-	-
建設業	9	1	2	2	2	2	-	-	18	3	5	3	3	4	-	-
製造業	182	15	17	44	27	33	46	-	428	52	30	76	59	97	114	-

電気・ガス・熱供給・水道業	3	1	-	-	-	1	1	-	8	4	-	-	-	1	3	-
情報通信業	5	-	-	3	-	-	2	-	9	-	-	5	-	-	4	-
運輸業，郵便業	29	2	2	4	1	4	15	1	73	5	6	12	3	9	37	1
卸売業，小売業	40	5	2	8	1	6	18	-	106	23	2	15	3	16	47	-
金融業，保険業	3	1	-	-	1	-	1	-	6	1	-	-	1	-	4	-
不動産業，物品賃貸業	1	-	-	-	-	1	-	-	2	-	-	-	-	2	-	-
学術研究，専門・技術サービス業	9	1	1	2	-	2	3	-	21	4	1	4	-	4	8	-
宿泊業，飲食サービス業	12	2	1	3	2	2	2	-	15	3	1	3	3	3	2	-
生活関連サービス業，娯楽業	11	1	-	2	1	3	4	-	19	2	-	3	1	3	10	-
教育，学習支援業	24	-	3	6	-	2	13	-	50	-	4	8	-	5	33	-
医療，福祉	37	3	4	7	6	9	8	-	79	9	7	8	13	24	18	-
複合サービス事業	2	-	-	1	-	-	1	-	5	-	-	3	-	-	2	-
サービス業（他に分類されないもの）	50	5	1	8	10	4	22	-	108	18	1	14	20	10	45	-
公務（他に分類されるものを除く）	5	-	-	1	-	-	4	-	14	-	-	1	-	-	13	-
分類不能の産業	14	2	1	3	2	4	2	-	34	8	2	5	2	8	9	-
（再掲）第1次産業	9	-	1	-	-	2	6	-	25	-	1	-	-	6	18	-
（再掲）第2次産業	191	16	19	46	29	35	46	-	446	55	35	79	62	101	114	-
（再掲）第3次産業	231	21	14	45	22	34	94	1	515	69	22	76	44	77	226	1
パート・アルバイト・その他																
総数	4,333	314	233	851	495	726	1,695	19	9,167	955	371	1,379	998	1,459	3,967	38
農業，林業	82	18	1	7	7	8	41	-	191	51	1	14	14	14	97	-
うち農業	75	18	1	7	5	8	36	-	176	51	1	14	9	14	87	-
漁業	-	-	-	-	-	-	-	-	-	-	-	-	-	-	-	-
鉱業，採石業，砂利採取業	1	-	-	-	-	-	1	-	2	-	-	-	-	-	2	-
建設業	172	22	5	18	21	35	71	-	417	65	19	39	44	80	170	-
製造業	521	44	18	104	69	68	218	-	1,218	131	44	183	141	149	570	-
電気・ガス・熱供給・水道業	9	-	-	-	1	-	8	-	19	-	-	-	2	-	17	-
情報通信業	54	2	5	37	1	3	6	-	67	4	5	41	1	6	10	-
運輸業，郵便業	153	15	8	18	12	19	81	-	404	55	18	42	25	48	216	-
卸売業，小売業	888	53	47	195	108	155	324	6	1,805	161	71	300	222	297	739	15
金融業，保険業	35	5	-	3	3	3	21	-	90	18	-	10	6	5	51	-
不動産業，物品賃貸業	42	2	2	6	8	2	22	-	95	6	2	9	15	4	59	-
学術研究，専門・技術サービス業	57	4	4	10	4	10	25	-	132	14	5	19	10	25	59	-
宿泊業，飲食サービス業	636	33	59	152	71	131	188	2	1,116	97	76	203	138	222	376	4
生活関連サービス業，娯楽業	168	14	10	29	20	30	65	-	371	46	16	56	41	60	152	-
教育，学習支援業	290	9	19	99	29	35	99	-	556	32	22	123	57	84	238	-
医療，福祉	543	38	29	72	66	105	229	4	1,154	109	42	130	139	215	513	6
複合サービス事業	52	9	3	9	6	7	18	-	142	27	8	21	17	17	52	-
サービス業（他に分類されないもの）	452	32	15	62	49	84	206	4	1,009	100	34	117	88	166	498	6
公務（他に分類されるものを除く）	90	5	1	16	10	19	39	-	189	12	1	34	22	41	79	-
分類不能の産業	88	9	7	14	10	12	33	3	190	27	7	38	16	26	69	7
（再掲）第1次産業	82	18	1	7	7	8	41	-	191	51	1	14	14	14	97	-
（再掲）第2次産業	694	66	23	122	90	103	290	-	1,637	196	63	222	185	229	742	-
（再掲）第3次産業	3,469	221	202	708	388	603	1,331	16	7,149	681	300	1,105	783	1,190	3,059	31
役員																
総数	2,238	295	59	194	184	372	1,125	9	6,517	1,017	139	522	566	1,097	3,151	25
農業，林業	49	23	1	1	2	1	21	-	158	81	2	5	3	4	63	-
うち農業	45	22	1	1	2	1	18	-	139	76	2	5	3	4	49	-
漁業	-	-	-	-	-	-	-	-	-	-	-	-	-	-	-	-
鉱業，採石業，砂利採取業	1	-	-	-	-	1	-	-	3	-	-	-	-	3	-	-
建設業	494	54	14	45	49	95	236	1	1,492	199	40	121	164	295	671	2
製造業	286	38	8	30	15	47	147	1	866	139	13	72	49	149	439	5
電気・ガス・熱供給・水道業	10	2	-	1	2	1	4	-	29	4	-	1	8	2	14	-
情報通信業	32	5	2	6	3	5	10	1	75	16	3	9	6	17	22	2
運輸業，郵便業	43	4	1	1	2	14	21	-	125	19	1	3	7	37	58	-
卸売業，小売業	561	76	11	40	45	82	301	6	1,626	257	28	126	135	245	819	16
金融業，保険業	56	9	1	4	5	5	32	-	153	29	2	11	13	11	87	-
不動産業，物品賃貸業	107	22	1	5	13	20	46	-	273	60	3	9	30	60	111	-

	学術研究，専門・技術サービス業	119	11	4	12	5	19	68	-	305	40	10	31	12	49	163	-	
	宿泊業，飲食サービス業	105	7	7	10	10	17	54	-	306	15	17	29	33	41	171	-	
	生活関連サービス業，娯楽業	50	2	2	4	8	12	22	-	145	7	3	11	30	37	57	-	
	教育，学習支援業	33	2	1	4	2	6	18	-	78	10	1	4	4	13	46	-	
	医療，福祉	124	8	2	10	14	28	62	-	340	34	4	22	47	77	156	-	
	複合サービス事業	3	3	-	-	-	-	-	-	11	11	-	-	-	-	-	-	
	サービス業（他に分類されないもの）	156	29	4	19	9	18	77	-	513	96	12	66	25	55	259	-	
	公務（他に分類されるものを除く）	-	-	-	-	-	-	-	-	-	-	-	-	-	-	-	-	
	分類不能の産業	9	-	-	2	-	1	6	-	19	-	-	2	-	2	15	-	
	（再掲）第1次産業	49	23	1	1	2	1	21	-	158	81	2	5	3	4	63	-	
	（再掲）第2次産業	781	92	22	75	64	143	383	2	2,361	338	53	193	213	447	1,110	7	
	（再掲）第3次産業	1,399	180	36	116	118	227	715	7	3,979	598	84	322	350	644	1,963	18	
雇人のある業主	総数	869	138	25	81	75	115	434	1	2,589	526	60	250	224	313	1,212	4	
	農業，林業	92	61	1	5	-	2	23	-	365	248	4	20	-	8	85	-	
	うち農業	87	60	-	5	-	1	21	-	351	245	-	20	-	5	81	-	
	漁業	-	-	-	-	-	-	-	-	-	-	-	-	-	-	-	-	-
	鉱業，採石業，砂利採取業	-	-	-	-	-	-	-	-	-	-	-	-	-	-	-	-	-
	建設業	152	15	4	18	18	18	79	-	486	67	10	66	68	51	224	-	
	製造業	62	10	2	6	4	3	37	-	186	37	9	14	13	9	104	-	
	電気・ガス・熱供給・水道業	-	-	-	-	-	-	-	-	-	-	-	-	-	-	-	-	-
	情報通信業	3	-	-	1	-	-	2	-	6	-	-	1	-	-	5	-	
	運輸業，郵便業	6	1	1	-	-	2	2	-	21	5	4	-	-	6	6	-	
	卸売業，小売業	123	20	3	9	6	17	67	1	361	71	5	33	16	55	177	4	
	金融業，保険業	8	1	-	-	3	2	2	-	21	2	-	-	7	6	6	-	
	不動産業，物品賃貸業	10	-	1	-	2	-	7	-	25	-	2	-	7	-	16	-	
	学術研究，専門・技術サービス業	60	3	-	4	4	12	37	-	156	6	-	9	15	27	99	-	
	宿泊業，飲食サービス業	157	12	7	18	18	25	77	-	419	41	9	50	47	61	211	-	
	生活関連サービス業，娯楽業	59	4	2	9	4	11	29	-	154	11	6	26	12	23	76	-	
	教育，学習支援業	12	-	-	2	4	4	2	-	22	-	-	2	8	8	4	-	
	医療，福祉	74	3	3	4	9	13	42	-	200	11	7	15	25	34	108	-	
	複合サービス事業	-	-	-	-	-	-	-	-	-	-	-	-	-	-	-	-	-
	サービス業（他に分類されないもの）	29	3	-	5	2	4	15	-	90	10	-	14	3	12	51	-	
	公務（他に分類されるものを除く）	-	-	-	-	-	-	-	-	-	-	-	-	-	-	-	-	-
	分類不能の産業	22	5	1	-	1	2	13	-	77	17	4	-	3	13	40	-	
	（再掲）第1次産業	92	61	1	5	-	2	23	-	365	248	4	20	-	8	85	-	
	（再掲）第2次産業	214	25	6	24	22	21	116	-	672	104	19	80	81	60	328	-	
	（再掲）第3次産業	541	47	17	52	52	90	282	1	1,475	157	33	150	140	232	759	4	
	雇人のない業主（家庭内職者を含む）	総数	2,991	876	47	191	182	331	1,344	20	8,473	3,025	88	471	471	887	3,493	38
		農業，林業	830	522	1	14	7	22	263	1	2,893	1,895	1	43	18	67	863	6
うち農業		826	520	1	13	7	21	263	1	2,883	1,889	1	40	18	66	863	6	
漁業		-	-	-	-	-	-	-	-	-	-	-	-	-	-	-	-	-
鉱業，採石業，砂利採取業		-	-	-	-	-	-	-	-	-	-	-	-	-	-	-	-	-
建設業		394	46	7	50	39	78	171	3	1,203	160	12	154	135	242	493	7	
製造業		164	27	-	12	14	19	90	2	413	72	-	20	31	59	228	3	
電気・ガス・熱供給・水道業		-	-	-	-	-	-	-	-	-	-	-	-	-	-	-	-	-
情報通信業		21	1	1	7	6	2	4	-	54	4	5	16	14	9	6	-	
運輸業，郵便業		52	2	1	3	6	13	27	-	144	6	2	6	14	41	75	-	
卸売業，小売業		355	64	4	17	29	40	200	1	892	182	6	37	72	104	489	2	
金融業，保険業		14	4	-	1	-	1	8	-	34	12	-	2	-	3	17	-	
不動産業，物品賃貸業		76	21	1	6	4	6	36	2	166	50	1	15	9	14	74	3	
学術研究，専門・技術サービス業		119	11	6	15	12	16	59	-	281	35	16	29	29	35	137	-	
宿泊業，飲食サービス業		181	16	8	13	17	26	99	2	390	44	11	28	32	57	213	5	
生活関連サービス業，娯楽業		187	8	5	17	16	26	112	3	418	23	12	49	41	58	232	3	
教育，学習支援業		63	2	2	4	7	21	27	-	115	5	3	8	16	44	39	-	
医療，福祉		83	8	4	5	4	19	42	1	213	22	9	19	12	56	93	2	
複合サービス事業		1	-	-	-	-	1	-	-	8	-	-	-	-	8	-	-	-

	サービス業（他に分類されないもの）	172	17	4	17	15	29	89	1	400	50	6	31	33	59	220	1		
	公務（他に分類されるものを除く）	-	-	-	-	-	-	-	-	-	-	-	-	-	-	-	-		
	分類不能の産業	279	127	3	10	6	12	117	4	849	465	4	14	15	31	314	6		
	（再掲）第1次産業	830	522	1	14	7	22	263	1	2,893	1,895	1	43	18	67	863	6		
	（再掲）第2次産業	558	73	7	62	53	97	261	5	1,616	232	12	174	166	301	721	10		
	（再掲）第3次産業	1,324	154	36	105	116	200	703	10	3,115	433	71	240	272	488	1,595	16		
家族従業者	総数	183	53	6	12	13	28	71	-	631	252	16	35	34	91	203	-		
	農業，林業	52	33	-	1	2	2	14	-	252	176	-	4	7	9	56	-		
	うち農業	52	33	-	1	2	2	14	-	252	176	-	4	7	9	56	-		
	漁業	-	-	-	-	-	-	-	-	-	-	-	-	-	-	-	-	-	
	鉱業，採石業，砂利採取業	-	-	-	-	-	-	-	-	-	-	-	-	-	-	-	-	-	
	建設業	17	2	2	4	3	5	1	-	50	8	5	10	3	21	3	-	-	
	製造業	13	1	1	2	1	-	8	-	34	3	1	7	1	-	22	-	-	
	電気・ガス・熱供給・水道業	-	-	-	-	-	-	-	-	-	-	-	-	-	-	-	-	-	
	情報通信業	-	-	-	-	-	-	-	-	-	-	-	-	-	-	-	-	-	
	運輸業，郵便業	2	-	-	-	1	1	-	-	4	-	-	-	2	2	-	-	-	
	卸売業，小売業	38	5	3	3	4	7	16	-	116	21	10	8	13	23	41	-	-	
	金融業，保険業	-	-	-	-	-	-	-	-	-	-	-	-	-	-	-	-	-	
	不動産業，物品賃貸業	2	1	-	-	-	-	1	-	4	2	-	-	-	-	2	-	-	
	学術研究，専門・技術サービス業	6	1	-	1	-	2	2	-	14	3	-	3	-	4	4	-	-	
	宿泊業，飲食サービス業	11	1	-	1	1	1	7	-	30	3	-	3	4	3	17	-	-	
	生活関連サービス業，娯楽業	9	1	-	-	-	3	5	-	27	6	-	-	-	6	15	-	-	
	教育，学習支援業	2	-	-	-	-	1	1	-	7	-	-	-	-	5	2	-	-	
	医療，福祉	5	-	-	-	-	-	5	-	14	-	-	-	-	-	14	-	-	
	複合サービス事業	-	-	-	-	-	-	-	-	-	-	-	-	-	-	-	-	-	
	サービス業（他に分類されないもの）	4	-	-	-	1	2	1	-	13	-	-	-	4	7	2	-	-	
	公務（他に分類されるものを除く）	-	-	-	-	-	-	-	-	-	-	-	-	-	-	-	-	-	
	分類不能の産業	22	8	-	-	-	4	10	-	66	30	-	-	-	11	25	-	-	
	（再掲）第1次産業	52	33	-	1	2	2	14	-	252	176	-	4	7	9	56	-	-	
	（再掲）第2次産業	30	3	3	6	4	5	9	-	84	11	6	17	4	21	25	-	-	
	（再掲）第3次産業	79	9	3	5	7	17	38	-	229	35	10	14	23	50	97	-	-	
	従業上の地位「不詳」	総数	750	93	16	62	54	85	320	120	1,747	274	36	145	124	228	804	136	
		農業，林業	7	1	-	-	-	5	1	16	3	-	-	-	-	11	2	-	
		うち農業	7	1	-	-	-	5	1	16	3	-	-	-	-	11	2	-	
		漁業	-	-	-	-	-	-	-	-	-	-	-	-	-	-	-	-	-
		鉱業，採石業，砂利採取業	-	-	-	-	-	-	-	-	-	-	-	-	-	-	-	-	-
建設業		41	2	3	10	5	7	13	1	126	9	10	32	16	17	41	1	-	
製造業		34	7	-	2	6	5	14	-	90	17	-	5	17	17	34	-	-	
電気・ガス・熱供給・水道業		2	-	-	-	-	1	1	-	4	-	-	-	-	2	2	-	-	
情報通信業		-	-	-	-	-	-	-	-	-	-	-	-	-	-	-	-	-	
運輸業，郵便業		22	2	-	1	2	7	10	-	63	2	-	3	7	21	30	-	-	
卸売業，小売業		20	2	1	4	1	1	10	1	50	5	3	9	4	2	25	2	-	
金融業，保険業		4	-	1	1	-	-	1	1	7	-	1	2	-	-	3	1	-	
不動産業，物品賃貸業		2	-	-	-	-	1	1	-	5	-	-	-	-	4	1	-	-	
学術研究，専門・技術サービス業		5	-	-	-	-	-	5	-	13	-	-	-	-	-	13	-	-	
宿泊業，飲食サービス業		19	4	1	2	2	2	6	2	43	11	2	6	3	6	12	3	-	
生活関連サービス業，娯楽業		7	-	-	1	1	3	1	1	22	-	-	5	1	13	1	2	-	
教育，学習支援業		9	1	-	1	2	2	3	-	22	3	-	1	8	5	5	-	-	
医療，福祉		27	2	3	5	1	4	12	-	78	8	7	17	1	11	34	-	-	
複合サービス事業		2	-	-	-	-	-	2	-	7	-	-	-	-	-	7	-	-	
サービス業（他に分類されないもの）		20	3	-	3	2	2	10	-	55	12	-	4	6	5	28	-	-	
公務（他に分類されるものを除く）		-	-	-	-	-	-	-	-	-	-	-	-	-	-	-	-	-	
分類不能の産業	529	69	7	32	32	50	226	113	1,146	204	13	61	61	125	557	125	-		
（再掲）第1次産業	7	1	-	-	-	-	5	1	16	3	-	-	-	-	11	2	-		
（再掲）第2次産業	75	9	3	12	11	12	27	1	216	26	10	37	33	34	75	1	-		
（再掲）第3次産業	139	14	6	18	11	23	62	5	369	41	13	47	30	69	161	8	-		

非就業者	13,565	1,146	428	1,061	906	1,544	8,391	89	28,292	3,321	592	1,576	1,553	2,976	18,133	141
労働力状態「不詳」	7,142	109	24	89	104	190	1,050	5,576	12,744	268	47	142	160	306	1,825	9,996
(再掲) 雇用者 (役員を含む)	23,376	1,674	1,976	5,409	3,274	4,473	6,511	59	59,872	5,726	3,591	11,569	8,897	12,462	17,495	132
総数	23,376	1,674	1,976	5,409	3,274	4,473	6,511	59	59,872	5,726	3,591	11,569	8,897	12,462	17,495	132
農業, 林業	245	54	16	36	24	26	89	-	685	189	30	87	62	80	237	-
うち農業	177	50	9	18	14	17	69	-	502	176	20	46	32	49	179	-
漁業	-	-	-	-	-	-	-	-	-	-	-	-	-	-	-	-
鉱業, 採石業, 砂利採取業	10	1	-	2	1	2	4	-	30	4	-	6	5	7	8	-
建設業	2,347	227	156	406	318	482	756	2	6,804	788	351	1,018	983	1,515	2,145	4
製造業	4,467	340	378	1,019	661	918	1,145	6	12,058	1,202	733	2,336	1,761	2,744	3,265	17
電気・ガス・熱供給・水道業	425	20	35	183	51	75	61	-	1,023	66	48	334	168	239	168	-
情報通信業	304	15	43	129	35	36	45	1	606	49	54	212	82	103	104	2
運輸業, 郵便業	1,276	106	82	241	143	251	447	6	3,538	385	140	558	442	735	1,265	13
卸売業, 小売業	3,430	257	253	722	474	633	1,076	15	8,771	893	468	1,580	1,276	1,690	2,825	39
金融業, 保険業	497	43	58	137	61	69	129	-	1,162	136	88	267	172	175	324	-
不動産業, 物品賃貸業	290	36	19	45	37	48	105	-	725	102	41	85	93	134	270	-
学術研究, 専門・技術サービス業	604	35	65	152	60	101	190	1	1,453	135	105	293	147	279	492	2
宿泊業, 飲食サービス業	1,247	63	106	303	165	249	355	6	2,578	172	158	509	381	504	841	13
生活関連サービス業, 娯楽業	545	35	34	117	86	110	161	2	1,364	109	61	268	224	294	404	4
教育, 学習支援業	1,510	45	144	437	216	304	364	-	3,573	159	232	776	604	865	937	-
医療, 福祉	2,810	143	288	717	458	559	637	8	6,518	471	526	1,463	1,102	1,360	1,582	14
複合サービス事業	257	35	19	53	37	59	54	-	747	123	41	132	118	178	155	-
サービス業 (他に分類されないもの)	1,616	145	87	263	228	285	600	8	4,325	477	169	636	621	763	1,643	16
公務 (他に分類されるものを除く)	1,269	52	174	406	186	224	227	-	3,347	192	312	918	579	682	664	-
分類不能の産業	227	22	19	41	33	42	66	4	565	74	34	91	77	115	166	8
(再掲) 第1次産業	245	54	16	36	24	26	89	-	685	189	30	87	62	80	237	-
(再掲) 第2次産業	6,824	568	534	1,427	980	1,402	1,905	8	18,892	1,994	1,084	3,360	2,749	4,266	5,418	21
(再掲) 第3次産業	16,080	1,030	1,407	3,905	2,237	3,003	4,451	47	39,730	3,469	2,443	8,031	6,009	8,001	11,674	103

第5表 男女、居住期間、従業上の地位、職業（大分類）別就業者数（15歳以上）

職業	従業上の地位	総数（男女）									男									女								
		総数	出生時から	1年未満	1年以上5年未満	5年以上10年未満	10年以上20年未満	20年以上	居住期間「不詳」	総数	出生時から	1年未満	1年以上5年未満	5年以上10年未満	10年以上20年未満	20年以上	居住期間「不詳」	総数	出生時から	1年未満	1年以上5年未満	5年以上10年未満	10年以上20年未満	20年以上	居住期間「不詳」			
総数	総数	55,742	6,708	3,105	9,110	6,670	10,516	19,345	288	29,817	4,782	1,785	5,027	3,376	5,154	9,520	173	25,925	1,926	1,320	4,083	3,294	5,362	9,825	115			
	雇用者	43,356	4,475	2,849	8,224	5,803	8,913	12,986	106	22,208	2,920	1,618	4,455	2,832	4,164	6,165	54	21,148	1,555	1,231	3,769	2,971	4,749	6,821	52			
	正規の職員・従業員	30,174	3,376	2,240	6,167	4,155	6,165	7,999	72	18,393	2,366	1,428	3,849	2,481	3,572	4,654	43	11,781	1,010	812	2,318	1,674	2,593	3,345	29			
	労働者派遣事業所の派遣社員	1,028	147	61	172	121	175	351	1	535	98	29	77	56	76	198	1	493	49	32	95	65	99	153	-			
	パート・アルバイト・その他	12,154	952	548	1,885	1,527	2,573	4,636	33	3,280	456	161	529	295	516	1,313	10	8,874	496	387	1,356	1,232	2,057	3,323	23			
	役員	3,284	404	79	256	266	522	1,743	14	2,364	350	62	198	198	383	1,164	9	920	54	17	58	68	139	579	5			
	雇人のある業主	1,100	179	31	104	101	150	533	2	841	164	21	78	71	99	407	1	259	15	10	26	30	51	126	1			
	雇人のない業主（家庭内職者を含む）	4,184	1,056	80	324	279	498	1,925	22	3,003	958	50	210	178	341	1,250	16	1,181	98	30	114	101	157	675	6			
	家族従業者	2,173	346	23	87	102	217	1,390	8	488	206	11	26	25	57	163	-	1,685	140	12	61	77	160	1,227	8			
	従業上の地位「不詳」	1,645	248	43	115	119	216	768	136	913	184	23	60	72	110	371	93	732	64	20	55	47	106	397	43			
	（再掲）雇用者（役員を含む）	46,640	4,879	2,928	8,480	6,069	9,435	14,729	120	24,572	3,270	1,680	4,653	3,030	4,547	7,329	63	22,068	1,609	1,248	3,827	3,039	4,888	7,400	57			
管理的職業従事者	総数	1,150	153	35	110	96	185	569	2	936	142	30	93	81	144	444	2	214	11	5	17	15	41	125	-			
	雇用者	157	22	13	24	16	27	55	-	143	22	13	22	14	23	49	-	14	-	-	2	2	4	6	-			
	正規の職員・従業員	155	22	13	24	16	27	53	-	141	22	13	22	14	23	47	-	14	-	-	2	2	4	6	-			
	労働者派遣事業所の派遣社員	-	-	-	-	-	-	-	-	-	-	-	-	-	-	-	-	-	-	-	-	-	-	-	-			
	パート・アルバイト・その他	2	-	-	-	-	-	2	-	2	-	-	-	-	-	2	-	-	-	-	-	-	-	-	-			
	役員	938	123	20	80	77	148	488	2	757	113	17	66	64	117	378	2	181	10	3	14	13	31	110	-			
	雇人のある業主	51	8	2	5	3	9	24	-	33	7	-	5	3	3	15	-	18	1	2	-	-	6	9	-			
	雇人のない業主（家庭内職者を含む）	-	-	-	-	-	-	-	-	-	-	-	-	-	-	-	-	-	-	-	-	-	-	-	-			
	家族従業者	1	-	-	1	-	-	-	-	-	-	-	-	-	-	-	-	1	-	-	1	-	-	-	-			
	従業上の地位「不詳」	3	-	-	-	-	1	2	-	3	-	-	-	-	1	2	-	-	-	-	-	-	-	-	-			
	（再掲）雇用者（役員を含む）	1,095	145	33	104	93	175	543	2	900	135	30	88	78	140	427	2	195	10	3	16	15	35	116	-			
専門的・技術的職業従事者	総数	9,196	606	739	2,053	1,280	1,950	2,555	13	4,132	314	392	1,011	569	769	1,074	3	5,064	292	347	1,042	711	1,181	1,481	10			
	雇用者	8,062	511	701	1,935	1,173	1,729	2,002	11	3,364	240	367	939	498	632	687	1	4,698	271	334	996	675	1,097	1,315	10			
	正規の職員・従業員	6,905	452	639	1,671	1,028	1,506	1,600	9	3,060	218	342	824	476	602	597	1	3,845	234	297	847	552	904	1,003	8			
	労働者派遣事業所の派遣社員	55	6	4	12	4	9	20	-	30	3	4	9	1	5	8	-	25	3	-	3	3	4	12	-			
	パート・アルバイト・その他	1,102	53	58	252	141	214	382	2	274	19	21	106	21	25	82	-	828	34	37	146	120	189	300	2			
	役員	353	39	10	33	20	70	180	1	288	34	9	29	17	55	143	1	65	5	1	4	3	15	37	-			
	雇人のある業主	186	10	4	12	23	35	102	-	150	10	3	9	17	24	87	-	36	-	1	3	6	11	15	-			
	雇人のない業主（家庭内職者を含む）	476	35	21	61	43	97	218	1	285	24	11	29	27	52	141	1	191	11	10	32	16	45	77	-			
	家族従業者	50	4	-	3	8	8	27	-	15	3	-	1	4	3	4	-	35	1	-	2	4	5	23	-			
	従業上の地位「不詳」	69	7	3	9	13	11	26	-	30	3	2	4	6	3	12	-	39	4	1	5	7	8	14	-			
	（再掲）雇用者（役員を含む）	8,415	550	711	1,968	1,193	1,799	2,182	12	3,652	274	376	968	515	687	830	2	4,763	276	335	1,000	678	1,112	1,352	10			
事務従事者	総数	8,878	775	562	1,608	1,137	1,872	2,905	19	3,401	383	271	713	413	631	983	7	5,477	392	291	895	724	1,241	1,922	12			
	雇用者	8,012	704	541	1,548	1,063	1,747	2,393	16	3,186	341	265	694	400	600	879	7	4,826	363	276	854	663	1,147	1,514	9			
	正規の職員・従業員	6,099	574	456	1,239	802	1,292	1,724	12	2,880	302	255	642	383	559	733	6	3,219	272	201	597	419	733	991	6			
	労働者派遣事業所の派遣社員	152	18	12	36	18	31	37	-	32	4	2	7	1	5	13	-	120	14	10	29	17	26	24	-			
	パート・アルバイト・その他	1,761	112	73	273	243	424	632	4	274	35	8	45	16	36	133	1	1,487	77	65	228	227	388	499	3			
	役員	532	47	13	34	41	79	316	2	149	30	5	13	9	21	71	-	383	17	8	21	32	58	245	2			
	雇人のある業主	13	2	-	3	1	2	5	-	9	2	-	1	1	1	4	-	4	-	-	2	-	1	1	-			
	雇人のない業主（家庭内職者を含む）	29	2	1	5	2	2	17	-	14	2	-	2	1	-	9	-	15	-	1	3	1	2	8	-			
	家族従業者	223	10	2	12	23	32	144	-	16	1	-	1	-	5	9	-	207	9	2	11	23	27	135	-			
	従業上の地位「不詳」	69	10	5	6	7	10	30	1	27	7	1	2	2	4	11	-	42	3	4	4	5	6	19	1			
	（再掲）雇用者（役員を含む）	8,544	751	554	1,582	1,104	1,826	2,709	18	3,355	371	270	707	409	621	950	7	5,209	380	284	875	695	1,205	1,759	11			
販売従事者	総数	6,301	698	366	984	850	1,153	2,227	23	3,235	455	221	525	421	546	1,055	12	3,066	243	145	459	429	607	1,172	11			
	雇用者	4,938	500	342	910	729	981	1,465	11	2,339	297	203	479	338	413	605	4	2,599	203	139	431	391	568	860	7			
	正規の職員・従業員	2,921	333	246	590	450	518	778	6	1,947	236	180	405	291	350	481	4	974	97	66	185	159	168	297	2			
	労働者派遣事業所の派遣社員	48	11	2	6	6	8	15	-	24	7	1	3	3	4	6	-	24	4	1	3	3	4	9	-			
	パート・アルバイト・その他	1,969	156	94	314	273	455	672	5	368	54	22	71	44	59	118	-	1,601	102	72	243	229	396	554	5			
	役員	562	73	10	33	54	80	305	7	421	60	8	26	42	69	211	5	141	13	2	7	12	11	94	2			
	雇人のある業主	123	17	1	7	20	13	64	1	92	14	-	4	16	12	45	1	31	3	1	3	4	1	19	-			
	雇人のない業主（家庭内職者を含む）	422	77	5	22	33	47	236	2	300	65	4	14	21	39	156	1	122	12	1	8	12	8	80	1			
	家族従業者	188	19	3	8	12	21	125	-	46	11	2	1	3	9	20	-	142	8	1	7	9	12	105	-			
	従業上の地位「不詳」	68	12	5	4	2	11	32	2	37	8	4	1	1	4	18	1	31										

第6表 世帯主の居住期間、世帯主の労働力状態・従業上の地位、世帯主の職業（大分類）別一般世帯数及び一般世帯人員数

世帯主の労働力状態・従業上の地位	世帯主の職業	一般世帯数								一般世帯人員数							
		総数	出生時から	1年未満	1年以上5年未満	5年以上10年未満	10年以上20年未満	20年以上	居住期間「不詳」	総数	出生時から	1年未満	1年以上5年未満	5年以上10年未満	10年以上20年未満	20年以上	居住期間「不詳」
総数	総数	48,876	4,089	2,522	6,905	4,608	6,766	18,121	5,865	114,348	13,392	4,430	14,188	11,463	17,263	43,165	10,447
	管理的職業従事者	882	115	29	92	74	146	424	2	2,491	397	57	200	216	421	1,197	3
	専門的・技術的職業従事者	4,790	197	517	1,346	683	921	1,121	5	11,399	646	895	2,607	1,859	2,508	2,873	11
	事務従事者	3,803	210	344	930	550	744	1,021	4	9,394	722	574	1,875	1,409	2,075	2,730	9
	販売従事者	3,136	281	246	607	436	528	1,023	15	7,971	892	438	1,343	1,178	1,436	2,645	39
	サービス職業従事者	2,818	164	224	600	407	509	894	20	6,265	473	386	1,217	968	1,127	2,059	35
	保安職業従事者	741	50	87	197	97	101	207	2	2,036	166	174	510	298	308	575	5
	農林漁業従事者	1,179	664	10	44	28	54	377	2	4,101	2,485	24	124	73	179	1,208	8
	生産工程従事者	4,447	397	317	940	596	875	1,309	13	12,280	1,398	651	2,250	1,670	2,592	3,689	30
	輸送・機械運転従事者	1,389	139	55	243	150	284	512	6	3,931	496	109	544	457	825	1,488	12
	建設・採掘従事者	2,085	229	124	379	257	404	689	3	6,156	807	260	952	830	1,313	1,988	6
	運搬・清掃・包装等従事者	1,837	158	91	298	253	359	671	7	4,627	537	177	691	643	909	1,657	13
	分類不能の職業	1,062	230	26	79	67	107	432	121	2,661	784	46	157	149	288	1,098	139
就業者	総数	28,169	2,834	2,070	5,755	3,598	5,032	8,680	200	73,312	9,803	3,791	12,470	9,750	13,981	23,207	310
	管理的職業従事者	882	115	29	92	74	146	424	2	2,491	397	57	200	216	421	1,197	3
	専門的・技術的職業従事者	4,790	197	517	1,346	683	921	1,121	5	11,399	646	895	2,607	1,859	2,508	2,873	11
	事務従事者	3,803	210	344	930	550	744	1,021	4	9,394	722	574	1,875	1,409	2,075	2,730	9
	販売従事者	3,136	281	246	607	436	528	1,023	15	7,971	892	438	1,343	1,178	1,436	2,645	39
	サービス職業従事者	2,818	164	224	600	407	509	894	20	6,265	473	386	1,217	968	1,127	2,059	35
	保安職業従事者	741	50	87	197	97	101	207	2	2,036	166	174	510	298	308	575	5
	農林漁業従事者	1,179	664	10	44	28	54	377	2	4,101	2,485	24	124	73	179	1,208	8
	生産工程従事者	4,447	397	317	940	596	875	1,309	13	12,280	1,398	651	2,250	1,670	2,592	3,689	30
	輸送・機械運転従事者	1,389	139	55	243	150	284	512	6	3,931	496	109	544	457	825	1,488	12
	建設・採掘従事者	2,085	229	124	379	257	404	689	3	6,156	807	260	952	830	1,313	1,988	6
	運搬・清掃・包装等従事者	1,837	158	91	298	253	359	671	7	4,627	537	177	691	643	909	1,657	13
	分類不能の職業	1,062	230	26	79	67	107	432	121	2,661	784	46	157	149	288	1,098	139
雇用者	総数	21,138	1,379	1,917	5,215	3,090	4,101	5,386	50	53,355	4,709	3,452	11,047	8,331	11,365	14,344	107
	管理的職業従事者	122	11	12	23	14	24	38	-	315	38	21	40	37	65	114	-
	専門的・技術的職業従事者	4,019	135	492	1,265	616	777	731	3	9,378	445	830	2,397	1,676	2,121	1,902	7
	事務従事者	3,561	178	336	904	530	708	901	4	8,776	616	558	1,820	1,364	1,979	2,430	9
	販売従事者	2,264	147	230	557	357	402	565	6	5,647	504	399	1,198	960	1,085	1,485	16
	サービス職業従事者	2,100	114	193	526	339	405	512	11	4,524	336	328	1,015	795	878	1,152	20
	保安職業従事者	730	48	87	196	95	100	202	2	1,997	156	174	505	292	306	559	5
	農林漁業従事者	169	34	8	23	18	27	59	-	483	124	19	52	46	91	151	-
	生産工程従事者	3,683	283	304	874	536	761	917	8	10,061	1,009	623	2,066	1,489	2,251	2,604	19
	輸送・機械運転従事者	1,289	126	52	236	137	260	473	5	3,635	450	105	525	423	751	1,371	10
	建設・採掘従事者	1,368	145	103	305	189	274	352	-	3,940	503	203	718	596	901	1,019	-
	運搬・清掃・包装等従事者	1,633	138	84	271	231	325	577	7	4,093	462	163	631	583	831	1,410	13
	分類不能の職業	200	20	16	35	28	38	59	4	506	66	29	80	70	106	147	8
正規の職員・従業員	総数	16,360	1,026	1,649	4,270	2,542	3,300	3,543	30	43,168	3,622	3,021	9,508	7,225	9,714	10,010	68
	管理的職業従事者	120	11	12	23	14	24	36	-	311	38	21	40	37	65	110	-
	専門的・技術的職業従事者	3,577	118	459	1,120	577	718	583	2	8,563	399	792	2,199	1,594	1,998	1,575	6
	事務従事者	3,016	149	314	799	465	604	683	2	7,601	531	514	1,634	1,234	1,760	1,923	5
	販売従事者	1,726	116	198	441	278	315	375	3	4,565	418	354	1,028	791	916	1,050	8
	サービス職業従事者	1,183	63	110	324	231	228	219	8	2,838	201	216	719	565	561	561	15
	保安職業従事者	588	34	85	179	89	81	118	2	1,649	119	168	473	284	258	342	5
	農林漁業従事者	85	14	7	14	12	19	19	-	266	57	18	36	34	68	53	-
	生産工程従事者	2,940	227	261	697	440	651	658	6	8,379	831	531	1,775	1,282	1,996	1,950	14
	輸送・機械運転従事者	1,022	91	46	220	113	221	327	4	2,903	325	90	488	381	665	945	9
	建設・採掘従事者	1,257	128	100	294	177	256	302	-	3,665	454	194	696	575	853	893	-
	運搬・清掃・包装等従事者	739	64	48	140	128	159	198	2	2,125	210	101	382	394	498	535	5

	分類不能の職業	107	11	9	19	18	24	25	1	303	39	22	38	54	76	73	1
労働者派遣事業所の派遣社員	総数	445	39	35	94	53	75	148	1	1,020	132	60	160	108	192	367	1
	管理的職業従事者	-	-	-	-	-	-	-	-	-	-	-	-	-	-	-	-
	専門的・技術的職業従事者	27	1	4	10	1	3	8	-	52	3	4	16	1	4	24	-
	事務従事者	54	6	4	20	2	7	15	-	116	20	7	33	6	15	35	-
	販売従事者	20	4	1	2	1	5	7	-	57	18	1	4	3	11	20	-
	サービス職業従事者	35	5	4	6	6	6	8	-	60	10	6	6	11	12	15	-
	保安職業従事者	-	-	-	-	-	-	-	-	-	-	-	-	-	-	-	-
	農林漁業従事者	4	-	-	1	-	-	3	-	10	-	-	2	-	-	8	-
	生産工程従事者	167	12	18	36	27	27	47	-	388	39	31	61	59	83	115	-
	輸送・機械運転従事者	45	4	2	3	5	6	24	1	115	12	6	4	10	17	65	1
	建設・採掘従事者	1	-	-	-	-	-	1	-	2	-	-	-	-	-	2	-
	運搬・清掃・包装等従事者	85	7	2	14	10	19	33	-	205	30	5	30	17	46	77	-
	分類不能の職業	7	-	-	2	1	2	2	-	15	-	-	4	1	4	6	-
	パート・アルバイト・その他	総数	4,333	314	233	851	495	726	1,695	19	9,167	955	371	1,379	998	1,459	3,967
管理的職業従事者		2	-	-	-	-	-	2	-	4	-	-	-	-	-	4	-
専門的・技術的職業従事者		415	16	29	135	38	56	140	1	763	43	34	182	81	119	303	1
事務従事者		491	23	18	85	63	97	203	2	1,059	65	37	153	124	204	472	4
販売従事者		518	27	31	114	78	82	183	3	1,025	68	44	166	166	158	415	8
サービス職業従事者		882	46	79	196	102	171	285	3	1,626	125	106	290	219	305	576	5
保安職業従事者		142	14	2	17	6	19	84	-	348	37	6	32	8	48	217	-
農林漁業従事者		80	20	1	8	6	8	37	-	207	67	1	14	12	23	90	-
生産工程従事者		576	44	25	141	69	83	212	2	1,294	139	61	230	148	172	539	5
輸送・機械運転従事者		222	31	4	13	19	33	122	-	617	113	9	33	32	69	361	-
建設・採掘従事者		110	17	3	11	12	18	49	-	273	49	9	22	21	48	124	-
運搬・清掃・包装等従事者		809	67	34	117	93	147	346	5	1,763	222	57	219	172	287	798	8
分類不能の職業		86	9	7	14	9	12	32	3	188	27	7	38	15	26	68	7
役員		総数	2,238	295	59	194	184	372	1,125	9	6,517	1,017	139	522	566	1,097	3,151
	管理的職業従事者	721	98	16	64	59	116	366	2	2,054	326	34	147	174	339	1,031	3
	専門的・技術的職業従事者	279	29	7	31	16	54	141	1	807	100	19	89	44	162	391	2
	事務従事者	185	27	6	16	14	28	94	-	473	91	11	30	32	74	235	-
	販売従事者	405	52	9	25	39	68	207	5	1,181	172	23	82	118	198	573	15
	サービス職業従事者	99	4	5	11	12	12	55	-	276	9	11	29	42	29	156	-
	保安職業従事者	1	-	-	1	-	-	-	-	5	-	-	5	-	-	-	-
	農林漁業従事者	32	14	-	1	1	1	15	-	101	45	-	5	2	4	45	-
	生産工程従事者	214	27	4	19	15	40	108	1	690	109	8	58	58	126	326	5
	輸送・機械運転従事者	25	4	1	2	4	5	9	-	82	17	1	6	10	21	27	-
	建設・採掘従事者	222	31	8	16	19	41	107	-	696	112	25	49	64	133	313	-
	運搬・清掃・包装等従事者	47	9	3	6	5	6	18	-	137	36	7	20	22	9	43	-
	分類不能の職業	8	-	-	2	-	1	5	-	15	-	-	2	-	2	11	-
	雇人のある業主	総数	869	138	25	81	75	115	434	1	2,589	526	60	250	224	313	1,212
管理的職業従事者		36	6	1	5	1	5	18	-	115	33	2	13	5	15	47	-
専門的・技術的職業従事者		153	7	3	11	18	28	86	-	397	21	7	27	51	65	226	-
事務従事者		12	2	-	3	1	1	5	-	37	7	-	14	2	3	11	-
販売従事者		87	10	-	5	13	13	45	1	237	26	-	16	36	34	121	4
サービス職業従事者		204	14	11	29	21	33	96	-	532	39	21	83	55	80	254	-
保安職業従事者		-	-	-	-	-	-	-	-	-	-	-	-	-	-	-	-
農林漁業従事者		90	60	1	5	-	2	22	-	358	242	4	20	-	8	84	-
生産工程従事者		117	19	4	6	5	14	69	-	350	65	13	16	14	49	193	-
輸送・機械運転従事者		14	1	-	1	3	3	6	-	52	5	-	5	11	7	24	-
建設・採掘従事者		119	12	3	14	12	14	64	-	379	58	8	51	47	39	176	-
運搬・清掃・包装等従事者		13	2	1	2	-	-	8	-	47	13	1	5	-	-	28	-
分類不能の職業		24	5	1	-	1	2	15	-	85	17	4	-	3	13	48	-
雇人のない業主（家庭内職者を含む）		総数	2,991	876	47	191	182	331	1,344	20	8,473	3,025	88	471	471	887	3,493
	管理的職業従事者	-	-	-	-	-	-	-	-	-	-	-	-	-	-	-	-
	専門的・技術的職業従事者	304	24	13	33	28	57	148	1	712	72	33	74	69	143	319	2

	事務従事者	15	2	1	2	1	1	8	-	31	5	1	4	2	1	18	-
	販売従事者	333	65	3	16	25	38	185	1	775	167	4	37	56	95	415	1
	サービス職業従事者	369	26	13	29	32	51	212	6	811	69	23	72	70	116	451	10
	保安職業従事者	4	-	-	-	2	1	1	-	11	-	-	-	6	2	3	-
	農林漁業従事者	830	522	1	14	7	22	263	1	2,893	1,895	1	43	18	67	863	6
	生産工程従事者	374	61	4	33	31	53	188	4	1,021	198	6	86	86	143	496	6
	輸送・機械運転従事者	31	2	2	3	2	6	15	1	76	6	3	5	5	18	37	2
	建設・採掘従事者	334	38	5	37	33	66	153	2	1,006	121	9	111	112	211	437	5
	運搬・清掃・包装等従事者	118	8	2	14	15	24	55	-	291	25	4	25	32	60	145	-
	分類不能の職業	279	128	3	10	6	12	116	4	846	467	4	14	15	31	309	6
家族従業者	総数	183	53	6	12	13	28	71	-	631	252	16	35	34	91	203	-
	管理的職業従事者	-	-	-	-	-	-	-	-	-	-	-	-	-	-	-	-
	専門的・技術的職業従事者	9	1	-	1	1	1	5	-	31	5	-	3	4	5	14	-
	事務従事者	10	1	-	1	2	2	4	-	22	3	-	1	3	4	11	-
	販売従事者	27	4	2	2	2	6	11	-	84	15	8	5	8	20	28	-
	サービス職業従事者	17	2	-	1	1	3	10	-	46	9	-	3	4	7	23	-
	保安職業従事者	-	-	-	-	-	-	-	-	-	-	-	-	-	-	-	-
	農林漁業従事者	52	33	-	1	2	2	14	-	252	176	-	4	7	9	56	-
	生産工程従事者	26	2	1	3	3	4	13	-	72	6	1	10	5	13	37	-
	輸送・機械運転従事者	5	1	-	-	1	2	1	-	12	4	-	-	2	4	2	-
	建設・採掘従事者	10	1	2	2	1	3	1	-	31	4	5	6	1	13	2	-
	運搬・清掃・包装等従事者	5	-	1	1	-	1	2	-	15	-	2	3	-	5	5	-
	分類不能の職業	22	8	-	-	-	4	10	-	66	30	-	-	-	11	25	-
従業上の地位「不詳」	総数	750	93	16	62	54	85	320	120	1,747	274	36	145	124	228	804	136
	管理的職業従事者	3	-	-	-	-	1	2	-	7	-	-	-	-	2	5	-
	専門的・技術的職業従事者	26	1	2	5	4	4	10	-	74	3	6	17	15	12	21	-
	事務従事者	20	-	1	4	2	4	9	-	55	-	4	6	6	14	25	-
	販売従事者	20	3	2	2	-	1	10	2	47	8	4	5	-	4	23	3
	サービス職業従事者	29	4	2	4	2	5	9	3	76	11	3	15	2	17	23	5
	保安職業従事者	6	2	-	-	-	-	4	-	23	10	-	-	-	-	13	-
	農林漁業従事者	6	1	-	-	-	-	4	1	14	3	-	-	-	-	9	2
	生産工程従事者	33	5	-	5	6	3	14	-	86	11	-	14	18	10	33	-
	輸送・機械運転従事者	25	5	-	1	3	8	8	-	74	14	-	3	6	24	27	-
	建設・採掘従事者	32	2	3	5	3	6	12	1	104	9	10	17	10	16	41	1
	運搬・清掃・包装等従事者	21	1	-	4	2	3	11	-	44	1	-	7	6	4	26	-
	分類不能の職業	529	69	6	32	32	50	227	113	1,143	204	9	61	61	125	558	125
非就業者		13,565	1,146	428	1,061	906	1,544	8,391	89	28,292	3,321	592	1,576	1,553	2,976	18,133	141
労働力状態「不詳」		7,142	109	24	89	104	190	1,050	5,576	12,744	268	47	142	160	306	1,825	9,996
(再掲)雇用者(役員を含む)	総数	23,376	1,674	1,976	5,409	3,274	4,473	6,511	59	59,872	5,726	3,591	11,569	8,897	12,462	17,495	132
	管理的職業従事者	843	109	28	87	73	140	404	2	2,369	364	55	187	211	404	1,145	3
	専門的・技術的職業従事者	4,298	164	499	1,296	632	831	872	4	10,185	545	849	2,486	1,720	2,283	2,293	9
	事務従事者	3,746	205	342	920	544	736	995	4	9,249	707	569	1,850	1,396	2,053	2,665	9
	販売従事者	2,669	199	239	582	396	470	772	11	6,828	676	422	1,280	1,078	1,283	2,058	31
	サービス職業従事者	2,199	118	198	537	351	417	567	11	4,800	345	339	1,044	837	907	1,308	20
	保安職業従事者	731	48	87	197	95	100	202	2	2,002	156	174	510	292	306	559	5
	農林漁業従事者	201	48	8	24	19	28	74	-	584	169	19	57	48	95	196	-
	生産工程従事者	3,897	310	308	893	551	801	1,025	9	10,751	1,118	631	2,124	1,547	2,377	2,930	24
	輸送・機械運転従事者	1,314	130	53	238	141	265	482	5	3,717	467	106	531	433	772	1,398	10
	建設・採掘従事者	1,590	176	111	321	208	315	459	-	4,636	615	228	767	660	1,034	1,332	-
	運搬・清掃・包装等従事者	1,680	147	87	277	236	331	595	7	4,230	498	170	651	605	840	1,453	13
	分類不能の職業	208	20	16	37	28	39	64	4	521	66	29	82	70	108	158	8

令和2年国勢調査

移動人口の就業状態等集計結果

◇◇ 会津若松市の結果概要 ◇◇

令和5年1月発行

編集 会津若松市 企画政策部 情報統計課 統計分析グループ

〒965-8601 会津若松市東栄町3番46号
TEL (0242) 39-1215