

# 令和2年国勢調査 就業状態等基本集計結果

## ◇◇ 会津若松市の結果概要 ◇◇

### 令和2年国勢調査の概要

国勢調査は統計法に基づき、日本国内の人口、世帯、就業者からみた産業構造などの状況を地域別に明らかにする統計を得るために行われる、国の最も基本的な統計調査です。

調査は、5年ごとに行われており、令和2年（2020年）に行われた調査は、その21回目に当たり、実施100年目の節目となります。

国勢調査では、10月1日現在、日本国内にふだん住んでいるすべての人を、ふだん住んでいるところで調査します。このため、日本に住んでいる外国人も、国籍に関係なく、調査の対象となります。

#### 調査の法的根拠

令和2年国勢調査は、統計法（平成19年法律第53号）第5条第2項の規定並びに次の政令及び総理府令に基づいて行われました。

国勢調査令（昭和55年政令第98号）

国勢調査施行規則（昭和55年総理府令第21号）

国勢調査の調査区の設定の基準等に関する総理府令（昭和59年総理府令第24号）

令和4年7月

会津若松市企画政策部情報統計課

# 目 次

利用上の注意	1
--------	---

用語の説明	2
-------	---

## 結果の概要

1 労働力状態	6
2 就業者	11
3 産業別就業者	12
4 職業大分類別就業者	17
5 世帯の経済構成	19

## 統計表

第1表	労働力状態（8区分）、男女別15歳以上人口及び労働力率
第2表	労働力状態（8区分）、年齢（5歳階級）、男女別15歳以上人口（総数及び雇用者）
第3表	従業上の地位（8区分）、産業（大分類）、男女別15歳以上就業者数
第4表	産業（大分類）、男女別15歳以上就業者数及び産業別割合
第5表	産業（大分類）、年齢（5歳階級）、男女別15歳以上就業者数
第6表	夫婦の就業・非就業、子供の有無・数、世帯の家族類型（3区分）別夫婦のいる一般世帯数
第7表	子供の有無・数、世帯の家族類型（3区分）別夫婦のいる一般世帯数及び一般世帯人員
第8表	夫婦の就業・非就業、年齢（7区分）別夫婦（いずれか65歳以上及び共に65歳以上）のみの世帯数
第9表	従業上の地位（8区分）、職業（大分類）、男女別15歳以上就業者数
第10表	産業（大分類）、職業（大分類）、男女別15歳以上就業者数（総数及び雇用者）
第11表	職業（大分類）、年齢（5歳階級）、男女別15歳以上就業者及び平均年齢（総数及び雇用者）
第12表	職業（大分類）別就業者数、※県内他市、周辺町村
第13表	世帯の経済構成（12区分）別一般世帯数、一般世帯人員、就業者数及び1世帯当たり人員

## 利 用 上 の 注 意

1. この報告書は、令和2年10月1日現在で実施した令和2年国勢調査の「就業状態等基本集計結果」の会津若松市結果を収録したものです。
2. 統計表中の符号は次のとおりです。  
「0」、「0.0」……………単位未満の数  
「-」……………該当数字のないもの
3. 構成比については、単位未満を四捨五入したため、総数と内訳が一致しないことがあります。
4. 統計表第1表、第4表、第12表の各地域に含まれる市町村は次のとおりです。  
会津管内　：会津若松市、喜多方市、北塩原村、西会津町、磐梯町、猪苗代町、  
会津坂下町、湯川村、柳津町、三島町、金山町、昭和村、会津美里町  
南会津管内　：下郷町、檜枝岐村、只見町、南会津町  
全会津　　：会津管内 + 南会津管内

# 用語の説明

## 人口

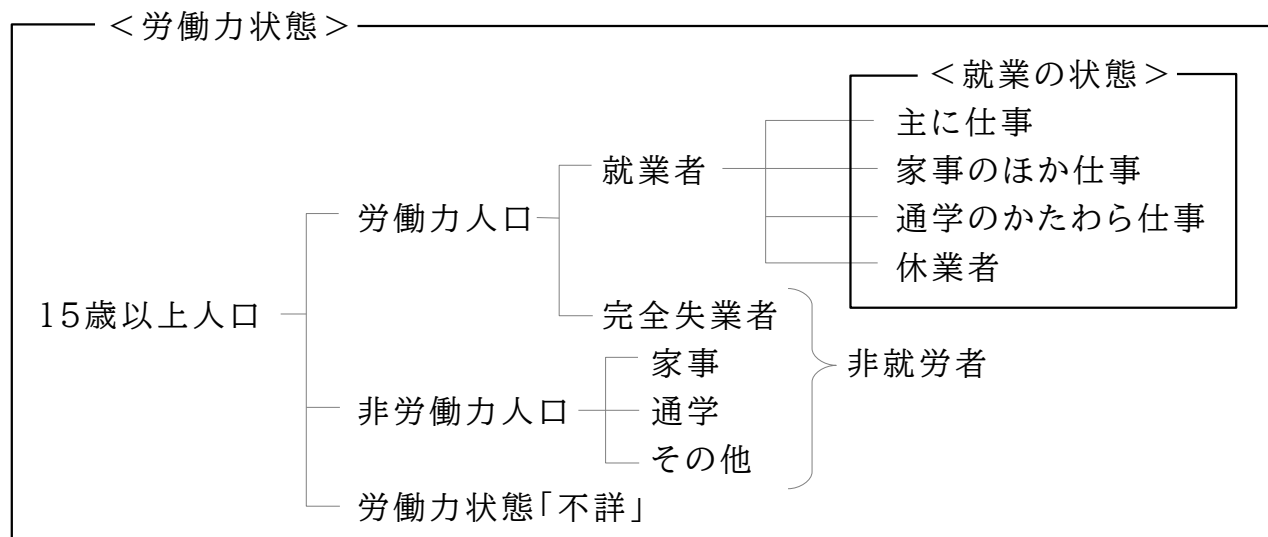
国勢調査における人口は「常住人口」で、常住人口とは調査時に調査の地域に常住している者です。

## 年齢

年齢は、調査日前日による満年齢です。

## 労働力状態

労働力状態とは、15歳以上の人について、調査年の9月24日から30日までの1週間（以下「調査週間」という。）に「仕事をしたかどうかの別」により、次のとおり区分したものです。



### ・労働力人口

－ 就業者と完全失業者を合わせたもの

### ・就業者

－ 調査週間中、賃金、給料、諸手当、営業収益、手数料、内職収入など収入（現物収入を含む。）を伴う仕事を少しでもした者。なお、収入を伴う仕事を持っていて調査週間中、少しも仕事をしなかった人のうち、次のいずれかに該当する場合は就業者としています。

① 勤めている人が、病気や休暇などで休んでいても、賃金や給料をもらうことになっている場合や、雇用保険法に基づく育児休業基本給付金や介護休業給付金をもらうことになっている場合

② 事業を営んでいる人が、病気や休暇などで仕事を休み始めてから30日未満の場合

また、家族の人が自家営業（個人経営の農業や工場・店の仕事など）の手伝いをした場合は、無給であっても、収入を伴う仕事をしたこととして、就業者に含めています。

- ・主に仕事
  - －主に勤め先での仕事や自家営業などの仕事をしていた場合
- ・家事のほか仕事
  - －主に家事などをしていて、そのほかに少しでも収入を伴う仕事をした場合
- ・通学のかたわら仕事
  - －主に通学していて、そのほかに少しでも収入を伴う仕事をした場合
- ・休業者
  - －勤め人や事業を営んでいる人が、病気や休暇などで仕事を休み始めてから30日未満の場合、又は勤め人が30日以上休んでも賃金や給料をもらったか、もらうことになっている場合
- ・完全失業者
  - －調査期間中、収入になる仕事を少しもしなかった人のうち、仕事に就くことが可能であって、公共職業安定所に申し込むなどして積極的に仕事を探していた人
- ・非労働力人口
  - －調査期間中、収入になる仕事を少しもしなかった人のうち、休業者及び完全失業者以外の人
- ・家事
  - －自分の家で主に炊事や育児などの家事をしていた場合
- ・通学
  - －主に通学していた場合
- ・その他
  - －上のどの区分にも当てはまらない場合(乳幼児、高齢者など)
- ・労働力状態「不詳」
  - －未回答などにより労働力状態が判定できない場合

なお、上の区分でいう通学には、小学校・中学校・高等学校・高等専門学校・短期大学・大学・大学院のほか、予備校・洋裁学校などの各種学校・専修学校に通っている場合も含まれますが、幼稚園、保育園(保育所)又は認定こども園は含みません。

## 労働力率

15歳以上人口(労働力状態「不詳」を除く。)に占める労働力人口の割合

## 完全失業率

労働力人口に占める完全失業者の割合

## 従業上の地位

従業上の地位とは、就業者について、調査週間中にその人が事業を営んでいるか雇用されているかなどによって、以下のとおり区分したものです。

- ・雇用者
  - 会社員・工員・公務員・団体職員・個人商店の従業員・住み込みの家事手伝い・

日々雇用されている人・パートタイマーやアルバイトなど、会社・団体・個人や官公庁に雇用されている人で、次にいう「役員」でない人

○正規の職員・従業員

勤め先で一般職員又は正社員と呼ばれている人

○労働者派遣事業所の派遣社員

労働者派遣法に基づく労働者派遣事業所に雇用され、そこから派遣されている人

○パート・アルバイト・その他

就業の時間や日数に関係なく、「パートタイマー」、「アルバイト」又はそれらに近い名称で呼ばれている人

専門的職種に従事させることを目的に契約に基づき雇用される「契約社員」や、労働条件や雇用期間に関係なく、勤め先で「嘱託職員」又はそれに近い名称で呼ばれている人

・役員

会社の社長・取締役・監査役，団体・公益法人や独立行政法人の理事・監事などの役員

・雇人のある業主

個人経営の商店主・工場主・農業主などの事業主や開業医・弁護士などで、雇人がいる人

・雇人のない業主

個人経営の商店主・工場主・農業主などの事業主や開業医・弁護士・著述家・家政婦などで、個人又は家族とだけで事業を営んでいる人

・家族従業者

農家や個人商店などで、農仕事や店の仕事などを手伝っている家族

・家庭内職者

家庭内で賃仕事(家庭内職)をしている人

・従業上の地位「不詳」

未回答などにより従業上の地位が判定できない場合

## 産 業

「産業」とは、就業者について、調査週間中にその人が実際に仕事をしていた事業所の主な事業の種類によって分類したものをいいます(「休業者」(調査週間中仕事を休んでいた人)については、その人がふだん仕事をしている事業所の事業の種類)。

なお、仕事をしていた事業所が二つ以上ある場合は、その人が主に仕事をしていた事業所の事業の種類によっています。

令和2年国勢調査に用いている産業分類は、平成25年10月に改定された日本標準産業分類を基に再編成したもので、大分類が20項目、中分類が82項目、小分類が253項目となっています。

なお、報告書等では、産業大分類を3部門に集約している場合がありますが、その区分は以下によっています。

部門	内訳			
第1次産業	A	農業、林業	B	漁業
	第2次産業	C	鉱業、採石業、砂利採取業	D
E		製造業		
第3次産業	F	電気・ガス・熱供給・水道業	G	情報通信業
	H	運輸業、郵便業	I	卸売業、小売業
	J	金融業、保険業	K	不動産業、物品賃貸業
	L	学術研究、専門・技術サービス業	M	宿泊業、飲食サービス業
	N	生活関連サービス業、娯楽業	O	教育、学習支援業
	P	医療、福祉	Q	複合サービス事業
	R	サービス業 (他に分類されないもの)	S	公務 (他に分類されるものを除く)

注)「T 分類不能の産業」については上記に含んでいません。

## 職業

「職業」とは、就業者について、調査週間中、その人が実際に従事していた仕事の種類によって分類したものをいいます(「休業者」(調査週間中仕事を休んでいた人)については、その人がふだん従事している仕事の種類)。

なお、従事した仕事 that 二つ以上ある場合は、その人が主に従事した仕事の種類によっています。

令和2年国勢調査に用いている職業分類は、平成21年12月に設定された日本標準職業分類を基に再編成したもので、大分類の区分は以下のとおりです。

- |                |                |
|----------------|----------------|
| A 管理的職業従事者     | G 農林漁業従事者      |
| B 専門的・技術的職業従事者 | H 生産工程従事者      |
| C 事務従事者        | I 輸送・機械運転従事者   |
| D 販売従事者        | J 建設・採掘従事者     |
| E サービス職業従事者    | K 運搬・清掃・包装等従事者 |
| F 保安職業従事者      | L 分類不能の職業      |

## 一般世帯

一般世帯とは、次のものをいいます。

ア 住居と生計を共にしている人々の集まり又は一戸を構えて住んでいる単身者。

ただし、これらの世帯と住居を共にする単身の住み込みの雇人については、人数

に関係なく雇主の世帯に含めています。

イ 上記の世帯と住居を共にし、別に生計を維持している間借りの単身者又は下宿屋などに下宿している単身者

ウ 会社・団体・商店・官公庁などの寄宿舍、独身寮などに居住している単身者

## 世帯主

国勢調査における世帯主とは、収入の多少、住民基本台帳の届出等に関係なく、各世帯の判断によっています。

## 世帯人員

世帯人員とは、世帯を構成する人(世帯員)の数をいいます。

## 世帯の家族類型

世帯の家族類型とは、一般世帯を、その世帯員の世帯主との続き柄により、次のように区分した分類をいいます。

A 親族のみ世帯 :二人以上の世帯員から成る世帯のうち、世帯主と親族関係にある世帯員のみからなる世帯

B 非親族を含む世帯 :二人以上の世帯員から成る世帯のうち、世帯主と親族関係にない人がいる世帯

C 単独世帯 :世帯員が一人の世帯

世帯の家族類型「不詳」:世帯の家族類型が判定できない世帯

## 3世代世帯

「3世代世帯」とは、世帯主との続き柄が、祖父母、世帯主の父母(又は世帯主の配偶者の父母)、世帯主(又は世帯主の配偶者)、子(又は子の配偶者)及び孫の直系世代のうち、3つ以上の世代が同居していることが判定可能な世帯をいい、それ以外の世帯員がいるか否かは問いません。したがって、4世代以上が住んでいる場合も含まれます。また、世帯主の父母、世帯主、孫のように、子(中間の世代)がいない場合も含まれます。

一方、叔父、世帯主、子のように、傍系3世代で構成する世帯は含みません。

## 65歳以上世帯員の単独世帯・夫65歳以上、妻60歳以上の夫婦のみの世帯

(1)65歳以上世帯員の単独世帯

65歳以上の人一人のみの一般世帯をいいます。

(2)夫65歳以上、妻60歳以上の夫婦のみの世帯

夫65歳以上、妻60歳以上の夫婦1組の一般世帯をいいます。



# 1 労働力状態

## (1) 労働力状態

令和2年10月1日現在の本市の労働力人口は、57,850人で、前回(平成27年)に比べ、2,922人(▲4.8%)減少しています。

労働力率(15歳以上人口に占める労働力人口の割合)は62.6%で、前回に比べ3.6ポイント上昇しました。

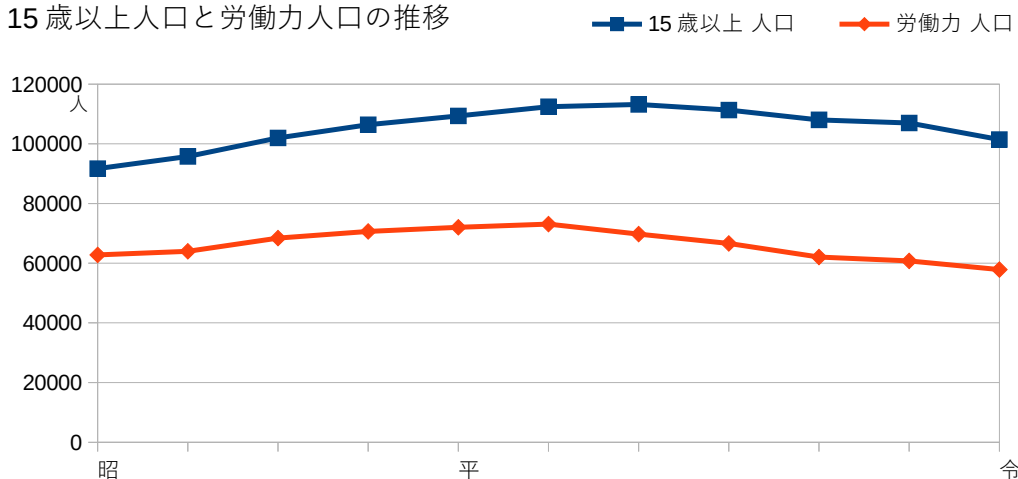
完全失業率(労働力人口に占める完全失業者の割合)は3.6%で、前回に比べ2.2ポイント低下しています。

表1 労働力状態

年次	15歳以上人口 1)	労働力人口		非労働力人口	労働力率 (%) 2)	完全失業率 (%)	
		うち 就業者	うち 完全失業者				
昭和45年	91,666	62,762	62,019	743	28,899	68.5	1.2
50年	95,763	63,964	62,739	1,225	31,799	66.8	1.9
55年	101,946	68,384	66,951	1,433	33,276	67.3	2.1
60年	106,379	70,638	68,236	2,402	35,591	66.5	3.4
平成2年	109,540	72,010	69,956	2,054	37,419	65.8	2.9
7年	112,427	73,059	70,246	2,813	39,237	65.1	3.9
12年	113,192	69,747	66,561	3,186	42,417	62.2	4.6
17年	111,319	66,620	62,570	4,050	42,725	60.9	6.1
22年	108,011	62,049	57,498	4,551	40,869	60.3	7.3
27年	106,956	60,772	57,236	3,536	42,154	59.0	5.8
<b>令和2年</b>	<b>101,411</b>	<b>57,850</b>	<b>55,742</b>	<b>2,108</b>	<b>34,504</b>	<b>62.6</b>	<b>3.6</b>
R2-H27 増減率(%)	-5,545 -5.2	-2,922 -4.8	-1,494 -2.6	-1,428 -40.4	-7,650 -18.1	3) 3.6 -	3) -2.2 -
(参考) 福島県 令和2年	1,593,066	909,490	872,045	37,445	574,464	61.3	4.1

- 1) 労働力状態「不詳」を含む
- 2) 労働力率は「不詳」を除いて算出。
- 3) 平成27年と令和2年の差(ポイント)である。

図1 15歳以上人口と労働力人口の推移



(2)労働力状態(男女別)

労働力人口を男女別にみると、男性は31,161人、女性は26,689人で、前回(平成27年)と比べ男性は2,456人減少(▲7.3%)、女性は466人減少(▲1.7%)しています。

また、労働力率を男女別でみると、男性は71.7%、女性は54.6%で、前回に比べ男性は2.0ポイント、女性は4.9ポイント上昇しています。

完全失業率を男女別にみると、男性は4.3%、女性は2.9%で、前回に比べ男性は2.8ポイント、女性は1.3ポイント低下しています。

表2 労働力状態(男女別)

年次	各年10月1日現在						
	15歳以上 人口 1)	労働力 人口	うち		非労働力 人口	労働力率 (%) 2)	完全 失業率 (%)
			就業者	完全失業者			
男 昭和45年	42,121	34,847	34,369	478	7,270	82.7	1.4
50年	43,997	36,372	35,553	819	7,625	82.7	2.3
55年	47,279	39,042	38,087	955	8,143	82.7	2.4
60年	49,527	40,112	38,516	1,596	9,378	81.1	4.0
平成 2年	51,200	40,796	39,411	1,385	10,358	79.8	3.4
7年	53,028	41,660	39,880	1,780	11,288	78.7	4.3
12年	53,524	39,512	37,521	1,991	13,297	74.8	5.0
17年	52,213	37,230	34,595	2,635	13,752	73.0	7.1
22年	50,555	34,494	31,416	3,078	13,431	72.0	8.9
27年	50,352	33,617	31,234	2,383	14,635	69.7	7.1
<b>令和 2年</b>	<b>47,878</b>	<b>31,161</b>	<b>29,817</b>	<b>1,344</b>	<b>12,326</b>	<b>71.7</b>	<b>4.3</b>
R2-H27 増減率(%)	-2,474 -4.9	-2,456 -7.3	-1,417 -4.5	-1,039 -43.6	-2,309 -15.8	3) 2.0 -	3) -2.8 -
女 昭和45年	49,545	27,915	27,650	265	21,629	56.3	0.9
50年	51,766	27,592	27,186	406	24,174	53.3	1.5
55年	54,667	29,342	28,864	478	25,133	53.9	1.6
60年	56,852	30,526	29,720	806	26,213	53.8	2.6
平成 2年	58,340	31,214	30,545	669	27,061	53.6	2.1
7年	59,399	31,399	30,366	1,033	27,949	52.9	3.3
12年	59,668	30,235	29,040	1,195	29,120	50.9	4.0
17年	59,106	29,390	27,975	1,415	28,973	50.4	4.8
22年	57,456	27,555	26,082	1,473	27,438	50.1	5.3
27年	56,604	27,155	26,002	1,153	27,519	49.7	4.2
<b>令和 2年</b>	<b>53,533</b>	<b>26,689</b>	<b>25,925</b>	<b>764</b>	<b>22,178</b>	<b>54.6</b>	<b>2.9</b>
R2-H27 増減率(%)	-3,071 -5.4	-466 -1.7	-77 -0.3	-389 -33.7	-5,341 -19.4	3) 4.9 -	3) -1.3 -
(参考) 福島県							
男 令和 2年	777,758	512,768	488,344	24,424	207,725	71.2	4.8
女 令和 2年	815,308	396,722	383,701	13,021	366,739	52.0	3.3

1) 労働力状態「不詳」を含む

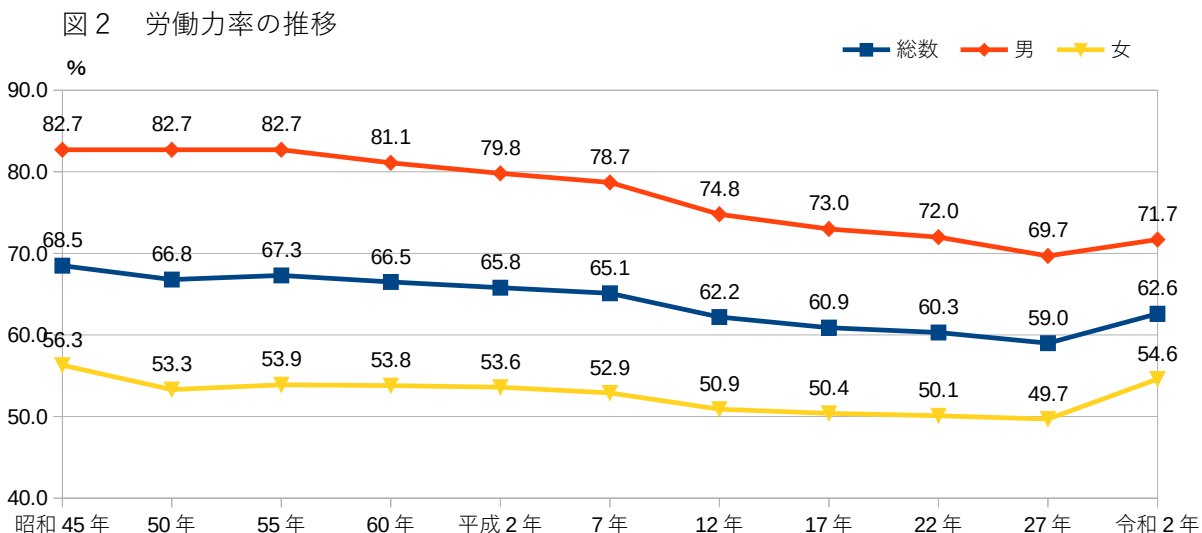
2) 労働力率は「不詳」を除いて算出。

3) 平成27年と令和2年の差(ポイント)である。

### (3) 労働力率の推移

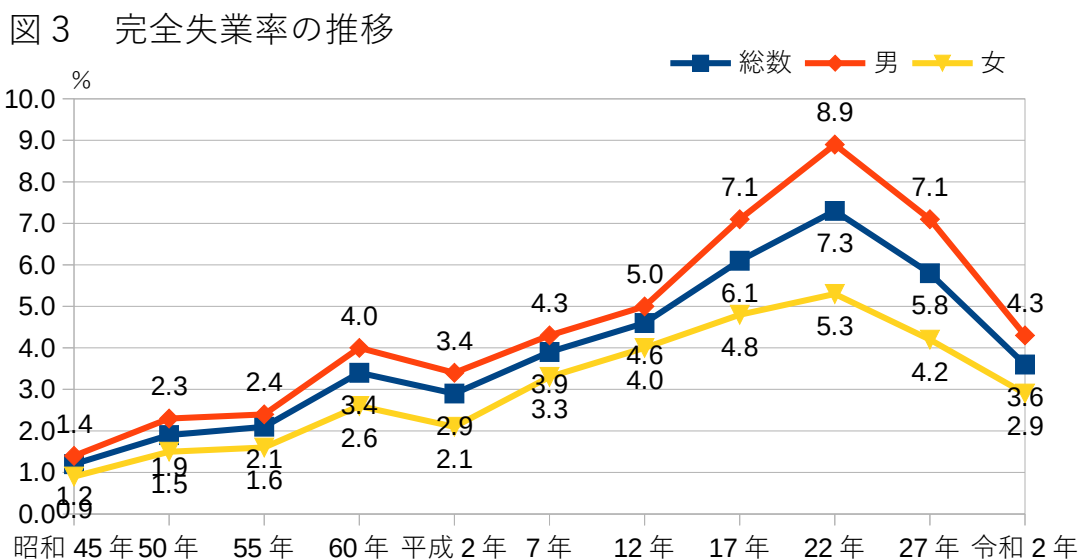
労働力率は前回(平成27年)と比べ3.6ポイント上昇し、62.6%となりました。

男女別で見ると、男性は71.7%・女性は54.6%で、前回(平成27年)と比べ男性は2.0ポイント、女性は4.9ポイント上昇しました。



### (4) 完全失業率の推移

完全失業率は、前回(平成27年)より2.2ポイント低下して3.6%となりました。男女別で見ると、男性は4.3%、女性は2.9%で、前回と比べ男性が2.8ポイント、女性が1.3ポイント低下しています。



(5) 労働力状態(旧市町村別)

旧市町村別にみると、労働力率が高い順に、旧河東町65.3%、旧北会津村64.4%、旧会津若松市62.3%となっています。

完全失業率を高い順にみると、旧会津若松市3.8%、旧河東町2.9%、旧北会津村2.4%となっています。

表3 労働力状態(旧市町村別)

		各年10月1日現在						
年次	15歳以上 人口 1)	労働力 人口	うち		非労働力 人口	労働力率 (%)	完全 失業率 (%)	
			就業者	完全失業者				
旧会津若松市	昭和45年	78,714	53,429	52,769	660	25,280	67.9	1.2
	50年	82,813	55,041	53,916	1,125	27,772	66.5	2.0
	55年	88,692	59,156	57,836	1,320	29,302	66.9	2.2
	60年	92,968	61,445	59,214	2,231	31,399	66.2	3.6
	平成 2年	95,696	62,655	60,758	1,897	32,937	65.5	3.0
	7年	98,235	63,643	61,027	2,616	34,462	64.9	4.1
	12年	98,790	60,560	57,698	2,862	37,204	61.9	4.7
	17年	97,121	57,633	53,964	3,669	37,537	60.6	6.4
	22年	94,018	53,585	49,467	4,118	35,865	59.9	7.7
	27年	93,331	52,473	49,484	2,989	36,860	58.7	5.7
	令和 2年	<b>88,425</b>	<b>50,012</b>	<b>48,115</b>	<b>1,897</b>	<b>30,260</b>	<b>62.3</b>	<b>3.8</b>
旧北会津村	昭和45年	5,800	4,220	4,191	29	1,580	72.8	0.7
	50年	5,713	3,909	3,883	26	1,804	68.4	0.7
	55年	5,716	3,981	3,954	27	1,721	69.8	0.7
	60年	5,755	3,895	3,843	52	1,850	67.8	1.3
	平成 2年	6,038	4,051	4,010	41	1,984	67.1	1.0
	7年	6,281	4,243	4,179	64	2,038	67.6	1.5
	12年	6,456	4,169	4,049	120	2,285	64.6	2.9
	17年	6,398	4,116	3,970	146	2,266	64.5	3.5
	22年	6,584	4,019	3,858	161	2,364	63.0	4.0
	27年	6,438	3,993	3,760	233	2,423	62.2	5.8
	令和 2年	<b>6,263</b>	<b>3,720</b>	<b>3,630</b>	<b>90</b>	<b>2,056</b>	<b>64.4</b>	<b>2.4</b>
旧河東町	昭和45年	7,152	5,113	5,059	54	2,039	71.5	1.1
	50年	7,237	5,014	4,940	74	2,223	69.3	1.5
	55年	7,538	5,247	5,161	86	2,253	70.0	1.6
	60年	7,656	5,298	5,179	119	2,342	69.3	2.2
	平成 2年	7,806	5,304	5,188	116	2,498	68.0	2.2
	7年	7,911	5,173	5,040	133	2,737	65.4	2.6
	12年	7,946	5,018	4,814	204	2,928	63.2	4.1
	17年	7,800	4,871	4,636	235	2,922	62.5	4.8
	22年	7,409	4,445	4,173	272	2,640	62.7	6.1
	27年	7,187	4,306	3,992	314	2,871	60.0	7.3
	令和 2年	<b>6,723</b>	<b>4,118</b>	<b>3,997</b>	<b>121</b>	<b>2,188</b>	<b>65.3</b>	<b>2.9</b>

1) 労働力状態「不詳」を含む

(6) 年齢別労働力率

年齢(5歳階級)別に労働力率をみると、男性は25～59歳は90%を超え高い割合となっています。女性は25～59歳が80%超と高い割合となっています。

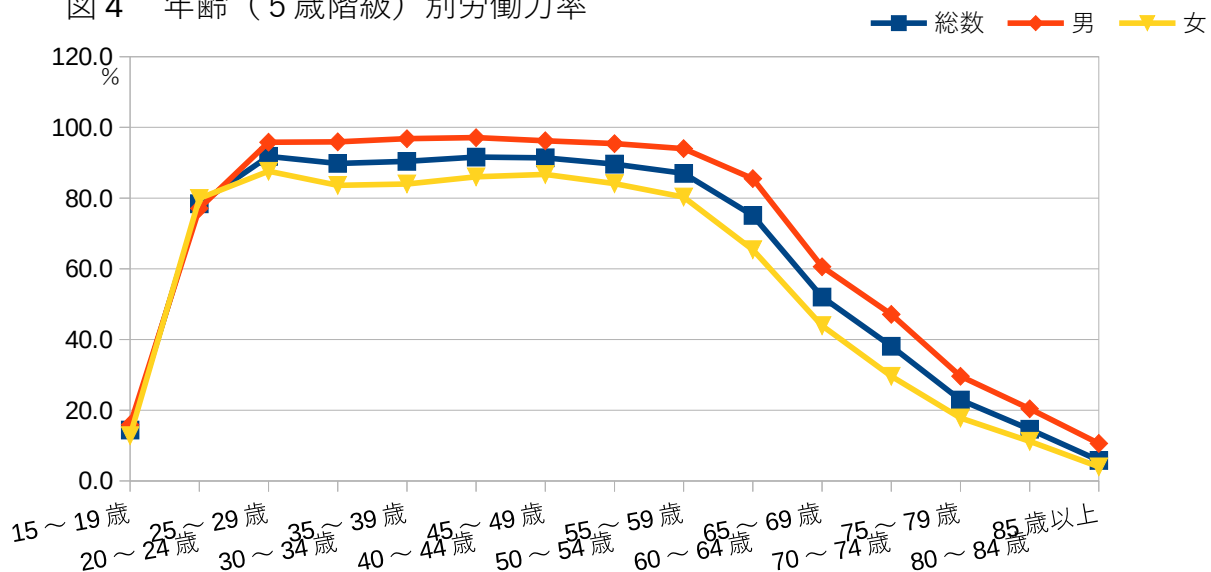
男女別に前回(平成27年)と比較すると、男性は30～39歳、45～54歳が低下し、それ以外は全て上昇し、女性は全ての年齢区分で上昇しています。

表4 年齢(5歳階級)別労働力率

年齢	令和2年			平成27年			前回比較(ポイント)		
	総数	男	女	総数	男	女	総数	男	女
15～19歳	14.4	15.9	12.8	11.9	13.6	10.2	2.5	2.3	2.6
20～24歳	78.4	77.1	79.9	77.1	75.9	78.4	1.3	1.2	1.5
25～29歳	91.8	95.8	87.6	89.5	95.6	83.3	2.3	0.2	4.3
30～34歳	89.8	95.9	83.6	87.8	97.4	77.8	2.0	-1.5	5.8
35～39歳	90.4	96.8	84.0	88.5	97.9	79.0	1.9	-1.1	5.0
40～44歳	91.6	97.1	86.0	89.0	96.9	81.2	2.6	0.2	4.8
45～49歳	91.4	96.2	86.7	88.8	96.4	81.5	2.6	-0.2	5.2
50～54歳	89.6	95.4	84.1	88.0	95.7	80.6	1.6	-0.3	3.5
55～59歳	87.0	94.0	80.3	83.5	93.6	73.5	3.5	0.4	6.8
60～64歳	75.1	85.5	65.4	63.5	75.5	52.0	11.6	10.0	13.4
65～69歳	52.0	60.6	43.9	43.1	53.5	33.1	8.9	7.1	10.8
70～74歳	38.1	47.1	29.6	26.2	34.3	19.4	11.9	12.8	10.2
75～79歳	22.9	29.6	17.8	17.1	23.6	12.8	5.8	6.0	5.0
80～84歳	14.6	20.4	11.2	10.1	16.1	6.7	4.5	4.3	4.5
85歳以上	5.8	10.6	4.0	4.4	7.8	3.1	1.4	2.8	0.9

各年10月1日現在

図4 年齢(5歳階級)別労働力率



## 2 就業者

### (1) 就業者数

15歳以上就業者数は、55,742人で、前回(平成27年)に比べ1,494人減少(▲2.6%)しています。

男女別にみると、男性は29,817人、女性は25,925人で、前回に比べ、男性は1,417人減少(▲4.5%)、女性は77人減少(▲0.3%)しています。

表5 男女別就業者数

	就業者数(15歳以上)			15~64歳			65歳以上		
	総数	男	女	総数	男	女	総数	男	女
平成27年	57,236	31,234	26,002	49,879	26,938	22,941	7,357	4,296	3,061
<b>令和 2年</b>	<b>55,742</b>	<b>29,817</b>	<b>25,925</b>	<b>46,289</b>	<b>24,492</b>	<b>21,797</b>	<b>9,453</b>	<b>5,325</b>	<b>4,128</b>
R2-H27	-1,494	-1,417	-77	-3,590	-2,446	-1,144	2,096	1,029	1,067
増減率(%)	-2.6	-4.5	-0.3	-7.2	-9.1	-5.0	28.5	24.0	34.9
(参考) 福島県									
令和 2年	872,045	488,344	383,701	721,358	398,577	322,781	150,687	89,767	60,920

### (2) 従業上の地位

就業者を従業上の地位別にみると、雇用者・役員は46,640人で、前回(平成27年)と比べると1,019人(▲2.1%)減少しています。就業者総数に占める割合は86.2%で、2.1ポイント低下しています。

自営業主・家庭内職者は5,284人で、前回比376人減少(▲6.6%)し、家族従業者は2,173人で、前回比512人減少(▲19.1%)しています。

表6 従業上の地位別就業者数

	就業者総数 1)	雇用者・役員		自営業主・家庭内職者			家族従業者	
		総数	雇用者	役員	総数	自営業主		家庭内職者
実数(人)								
平成27年	57,236	47,659	44,476	3,183	5,660	5,553	107	2,685
<b>令和 2年</b>	<b>55,742</b>	<b>46,640</b>	<b>43,356</b>	<b>3,284</b>	<b>5,284</b>	<b>5,197</b>	<b>87</b>	<b>2,173</b>
割合(%) 2)								
平成27年	100.0	85.1	79.4	5.7	10.1	9.9	0.2	4.8
<b>令和 2年</b>	<b>100.0</b>	<b>86.2</b>	<b>80.1</b>	<b>6.1</b>	<b>9.8</b>	<b>9.6</b>	<b>0.2</b>	<b>4.0</b>
増減数	-1494	-1019	-1120	101	-376	-356	-20	-512
増減率(%)	-2.6	-2.1	-2.5	3.2	-6.6	-6.4	-18.7	-19.1
(参考) 福島県								
令和 2年	872,045	738,126	689,493	48,633	80,793	79,420	1,373	35,817
割合(%) 2)	100.0	86.4	80.7	5.7	9.5	9.3	0.2	4.2

1) 就業上の地位「不詳」を含む

2) 分母から「不詳」を除いて算出

### 3 産業別就業者

#### (1) 産業3部門別就業者

就業者を産業3部門別にみると、第1次産業が2,507人で前回(平成27年)に比べ556人(▲18.2%)減少、第2次産業が13,737人で396人(▲2.8%)減少、第3次産業は37,089人で1,460人(▲3.8%)減少しています。

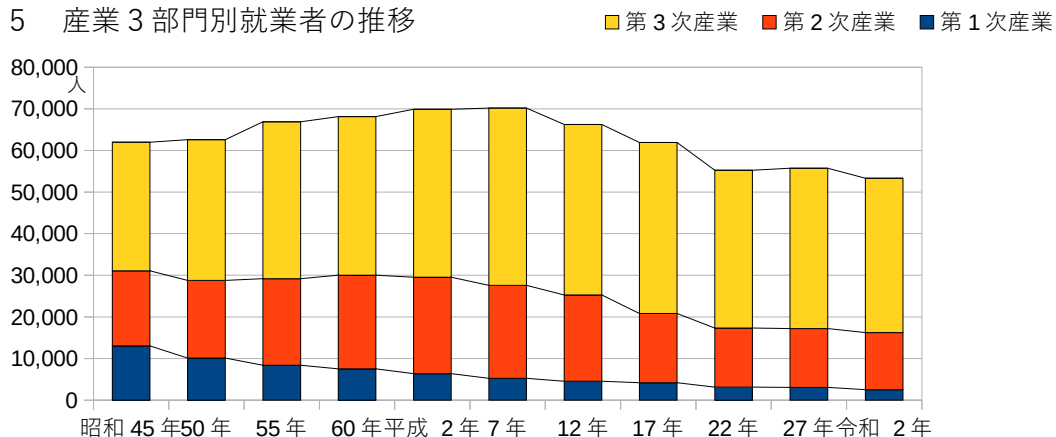
産業3部門別の構成比をみると、第1次産業は4.7%で前回より0.8ポイント低下、第2次産業は25.8%で前回より0.4ポイント上昇、第3次産業は69.5%で前回より0.3ポイント上昇しています。

表7 産業3部門別就業者数

年次	総数 1)	構成比(%) 2)				各年10月1日現在		
		第1次産業	第2次産業	第3次産業	分類不能	第1次産業	第2次産業	第3次産業
昭和45年	62,019	13,027	18,030	30,918	44	21.0	29.1	49.9
50年	62,739	10,112	18,664	33,804	159	16.2	29.8	54.0
55年	66,951	8,378	20,803	37,705	65	12.5	31.1	56.4
60年	68,236	7,514	22,499	38,109	114	11.0	33.0	55.9
平成 2年	69,956	6,383	23,151	40,344	78	9.1	33.1	57.7
7年	70,246	5,236	22,328	42,596	86	7.5	31.8	60.7
12年	66,561	4,541	20,740	40,968	312	6.9	31.3	61.8
17年	62,570	4,185	16,656	41,065	664	6.8	26.9	66.3
22年	57,498	3,137	14,181	37,934	2,246	5.7	25.7	68.7
27年	57,236	3,063	14,133	38,549	1,491	5.5	25.4	69.2
<b>令和 2年</b>	<b>55,742</b>	<b>2,507</b>	<b>13,737</b>	<b>37,089</b>	<b>2,409</b>	<b>4.7</b>	<b>25.8</b>	<b>69.5</b>
男	29,817	1,481	9,607	17,460	1,269	5.2	33.7	61.2
女	25,925	1,026	4,130	19,629	1,140	4.1	16.7	79.2
R2-H27	-1494	-556	-396	-1460	918	-	-	-
増減率(%)	-2.6	-18.2	-2.8	-3.8	61.6	3) -0.8	3) 0.4	3) 0.3
(参考) 福島県								
令和 2年	872,045	53,665	250,803	540,975	26,602	6.3	29.7	64.0

- 1) 「分類不能」を含む
- 2) 分母から「分類不能」を除いて算出
- 3) 平成27年と令和2年の差(ポイント)である。

図5 産業3部門別就業者の推移



(2) 産業3部門別就業者(旧市町村別)

旧市町村別に産業3部門の就業者をみると、旧会津若松市の就業者割合は、第3次産業が71.5%、第2次産業が25.4%、第1次産業が3.1%となっています。

旧北会津村の就業者割合は、第3次産業が55.0%、第2次産業が25.7%、第1次産業が19.3%で、旧河東町の就業者割合は、第3次産業が59.1%、第2次産業が29.6%、第1次産業が11.3%となっています。

表8 産業3部門別就業者(旧市町村別)

年次		総数					各年10月1日現在 構成比(%) 2)		
		1)	第1次産業	第2次産業	第3次産業	分類不能	第1次産業	第2次産業	第3次産業
旧会津若松市	昭和45年	52,769	7,693	16,165	28,873	38	14.6	30.7	54.8
	50年	53,916	5,894	16,569	31,315	138	11.0	30.8	58.2
	55年	57,836	4,827	18,367	34,588	54	8.4	31.8	59.9
	60年	59,214	4,362	19,832	34,926	94	7.4	33.5	59.1
	平成 2年	60,758	3,596	20,190	36,909	63	5.9	33.3	60.8
	7年	61,027	2,846	19,425	38,672	84	4.7	31.9	63.5
	12年	57,698	2,445	18,065	36,878	310	4.3	31.5	64.3
	17年	53,964	2,301	14,329	36,691	643	4.3	26.9	68.8
	22年	49,467	1,811	12,125	33,791	1,740	3.8	25.4	70.8
	27年	49,484	1,714	12,101	34,226	1,443	3.6	25.2	71.2
	<b>令和 2年</b>	<b>48,115</b>	<b>1,434</b>	<b>11,763</b>	<b>33,030</b>	<b>1,888</b>	<b>3.1</b>	<b>25.4</b>	<b>71.5</b>
旧北会津村	昭和45年	4,191	2,918	481	790	2	69.7	11.5	18.9
	50年	3,883	2,370	606	903	4	61.1	15.6	23.3
	55年	3,954	2,093	743	1,115	3	53.0	18.8	28.2
	60年	3,843	1,887	793	1,161	2	49.1	20.6	30.2
	平成 2年	4,010	1,698	952	1,351	9	42.4	23.8	33.8
	7年	4,179	1,524	1,035	1,620	0	36.5	24.8	38.8
	12年	4,049	1,331	961	1,757	0	32.9	23.7	43.4
	17年	3,970	1,213	892	1,848	17	30.7	22.6	46.7
	22年	3,858	858	857	1,905	238	23.7	23.7	52.6
	27年	3,760	874	892	1,967	27	23.4	23.9	52.7
	<b>令和 2年</b>	<b>3,630</b>	<b>651</b>	<b>866</b>	<b>1,852</b>	<b>261</b>	<b>19.3</b>	<b>25.7</b>	<b>55.0</b>
旧河東町	昭和45年	5,059	2,416	1,384	1,255	4	47.8	27.4	24.8
	50年	4,940	1,848	1,489	1,586	17	37.5	30.2	32.2
	55年	5,161	1,458	1,693	2,002	8	28.3	32.9	38.9
	60年	5,179	1,265	1,874	2,022	18	24.5	36.3	39.2
	平成 2年	5,188	1,089	2,009	2,084	6	21.0	38.8	40.2
	7年	5,040	866	1,868	2,304	2	17.2	37.1	45.7
	12年	4,814	765	1,714	2,333	2	15.9	35.6	48.5
	17年	4,636	671	1,435	2,526	4	14.5	31.0	54.5
	22年	4,173	468	1,199	2,238	268	12.0	30.7	57.3
	27年	3,992	475	1,140	2,356	21	12.0	28.7	59.3
	<b>令和 2年</b>	<b>3,997</b>	<b>422</b>	<b>1,108</b>	<b>2,207</b>	<b>260</b>	<b>11.3</b>	<b>29.6</b>	<b>59.1</b>

1) 「分類不能」を含む

2) 分母から「分類不能」を除いて算出



### (3) 年齢別就業者

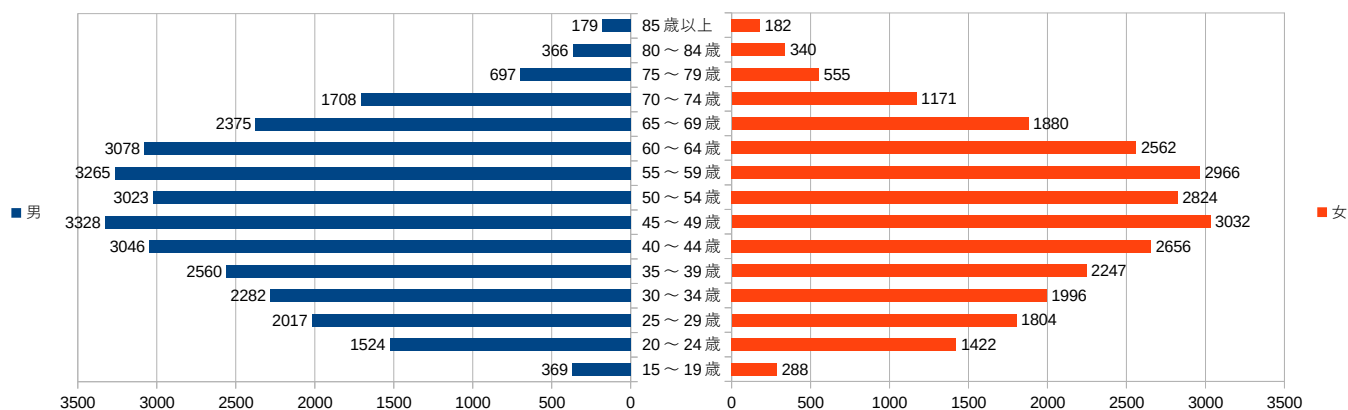
就業者を年齢別(5歳階級)にみると、45～49歳が6,360人と最も多く、就業者総数の11.4%を占めています。

前回(平成27年)と比較すると、70～74歳が1,107人(62.5%)増加しているのははじめ、60歳以上の高齢者層が増加し、40歳代までの若年層が減少しています。

表9 年齢(5歳階級)別就業者数

	各年10月1日現在						
	令和2年	平成27年	増減数 R2-H27	増減率 (%)	構成比(%)		
					令和2年	平成27年	(参考) 福島県令和2年
総数	55,742	57,236	-1,494	-2.6	100.0	100.0	100.0
15～19歳	657	626	31	5.0	1.2	1.1	1.2
20～24歳	2,946	3,172	-226	-7.1	5.3	5.5	5.1
25～29歳	3,821	4,412	-591	-13.4	6.9	7.7	6.7
30～34歳	4,278	4,891	-613	-12.5	7.7	8.5	7.6
35～39歳	4,807	5,702	-895	-15.7	8.6	10.0	8.9
40～44歳	5,702	6,388	-686	-10.7	10.2	11.2	10.4
45～49歳	6,360	6,043	317	5.2	11.4	10.6	11.5
50～54歳	5,847	6,548	-701	-10.7	10.5	11.4	10.3
55～59歳	6,231	6,574	-343	-5.2	11.2	11.5	10.8
60～64歳	5,640	5,523	117	2.1	10.1	9.6	10.2
65～69歳	4,255	3,697	558	15.1	7.6	6.5	8.1
70～74歳	2,879	1,772	1,107	62.5	5.2	3.1	5.3
75～79歳	1,252	1,093	159	14.5	2.2	1.9	2.2
80～84歳	706	546	160	29.3	1.3	1.0	1.1
85歳以上	361	249	112	45.0	0.6	0.4	0.5

図6 年齢別男女別就業者数



(4) 産業大分類別就業者

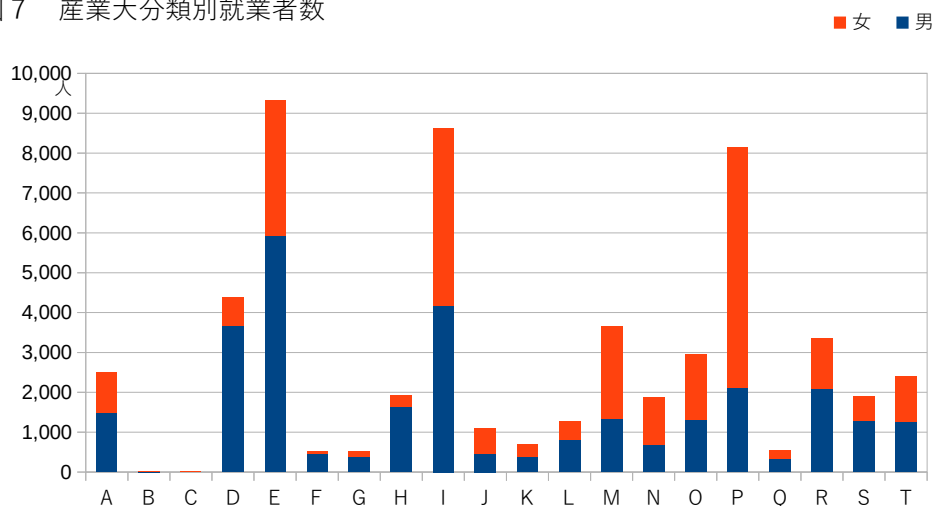
就業者を産業別大分類別にみると、「製造業」が9,336人(就業者総数の16.7%)を占め最も多く、「卸売業、小売業」8,609人(同15.4%)、「医療、福祉」8,154人(同14.6%)と続いています。

男女別にみると、男性は「製造業」が5,935人(男性総数の19.9%)で最も多く、次いで「卸売業、小売業」の4,166人(同14.0%)となっており、女性は「医療、福祉」が6,028人(女性総数の23.3%)で最も多く、「卸売業、小売業」が4,443人(同17.1%)と続いています。

表10 産業大分類別就業者数

産業大分類	人数			構成比 (%)		
	総数	男	女	総数	男	女
総数	55,742	29,817	25,925	100.0	100.0	100.0
A 農業、林業	2,504	1,479	1,025	4.5	5.0	4.0
B 漁業	3	2	1	0.0	0.0	0.0
C 鉱業、採石業、砂利採取業	15	12	3	0.0	0.0	0.0
D 建設業	4,386	3,660	726	7.9	12.3	2.8
E 製造業	9,336	5,935	3,401	16.7	19.9	13.1
F 電気・ガス・熱供給・水道業	522	459	63	0.9	1.5	0.2
G 情報通信業	510	375	135	0.9	1.3	0.5
H 運輸業、郵便業	1,937	1,641	296	3.5	5.5	1.1
I 卸売業、小売業	8,609	4,166	4,443	15.4	14.0	17.1
J 金融業、保険業	1,092	453	639	2.0	1.5	2.5
K 不動産業、物品賃貸業	690	368	322	1.2	1.2	1.2
L 学術研究、専門・技術サービス業	1,278	810	468	2.3	2.7	1.8
M 宿泊業、飲食サービス業	3,648	1,334	2,314	6.5	4.5	8.9
N 生活関連サービス業、娯楽業	1,875	697	1,178	3.4	2.3	4.5
O 教育、学習支援業	2,966	1,318	1,648	5.3	4.4	6.4
P 医療、福祉	8,154	2,126	6,028	14.6	7.1	23.3
Q 複合サービス事業	558	346	212	1.0	1.2	0.8
R サービス業(他に分類されないもの)	3,350	2,081	1,269	6.0	7.0	4.9
S 公務(他に分類されるものを除く)	1,900	1,286	614	3.4	4.3	2.4
T 分類不能の産業	2,409	1,269	1,140	4.3	4.3	4.4

図7 産業大分類別就業者数



(5) 産業大分類別就業者の構成比

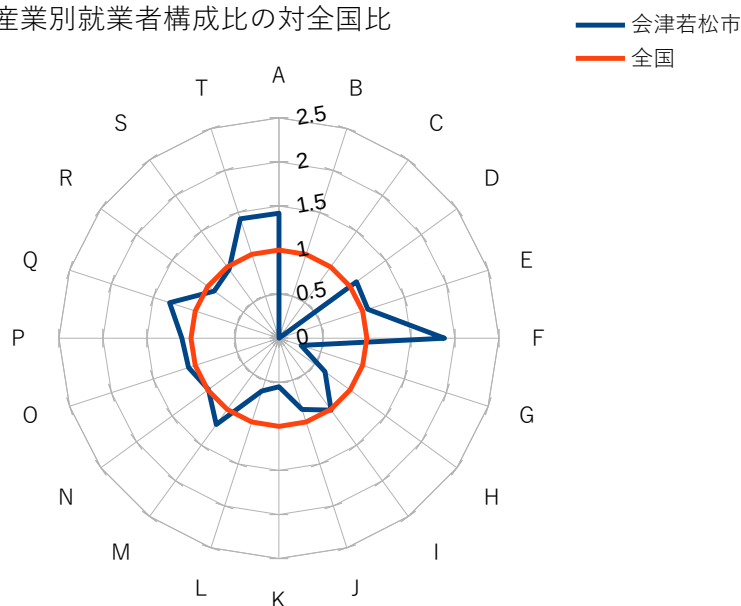
産業別の就業者構成比を、全国の割合を1とした場合、1を超えるのは「電気・ガス・熱供給・水道業」(1.9)、「農業、林業」(1.4)、「複合サービス事業」(1.3)「宿泊業 飲食サービス業」(1.2)、「建設業」「製造業」「教育、学習支援業」「医療、福祉」(各1.1)となっています。

表11 産業大分類別就業者構成比

産業大分類	就業者構成比 (%)			構成比の 対福島県比	構成比の 対全国比
	会津若松市	福島県	全国		
総数	100.0	100.0	100.0	-	-
A 農業、林業	4.5	6.0	3.2	0.7	1.4
B 漁業	0.0	0.13	0.2	0.0	0.0
C 鉱業、採石業、砂利採取業	0.0	0.1	0.0	0.0	0.0
D 建設業	7.9	10.1	7.3	0.8	1.1
E 製造業	16.7	18.6	15.7	0.9	1.1
F 電気・ガス・熱供給・水道業	0.9	0.7	0.5	1.3	1.9
G 情報通信業	0.9	1.0	3.4	0.9	0.3
H 運輸業、郵便業	3.5	4.7	5.4	0.8	0.6
I 卸売業、小売業	15.4	14.1	15.3	1.1	1.0
J 金融業、保険業	2.0	1.8	2.4	1.1	0.9
K 不動産業、物品賃貸業	1.2	1.3	2.2	0.9	0.6
L 学術研究、専門・技術サービス業	2.3	2.5	3.6	0.9	0.6
M 宿泊業、飲食サービス業	6.5	4.9	5.4	1.3	1.2
N 生活関連サービス業、娯楽業	3.4	3.3	3.4	1.0	1.0
O 教育、学習支援業	5.3	4.3	4.9	1.2	1.1
P 医療、福祉	14.6	12.5	13.2	1.2	1.1
Q 複合サービス事業	1.0	1.0	0.8	1.0	1.3
R サービス業（他に分類されないもの）	6.0	6.2	6.6	1.0	0.9
S 公務（他に分類されるものを除く）	3.4	3.8	3.5	0.9	1.0
T 分類不能の産業	4.3	3.1	3.0	1.4	1.4

注) 構成比の対全国比は、会津若松市の各産業別就業者構成比÷全国の各産業別就業者数構成比  
 構成比の対福島県比は、会津若松市の各産業別就業者構成比÷福島県の各産業別就業者数構成比

図8 産業別就業者構成比の対全国比



#### 4 職業大分類別就業者

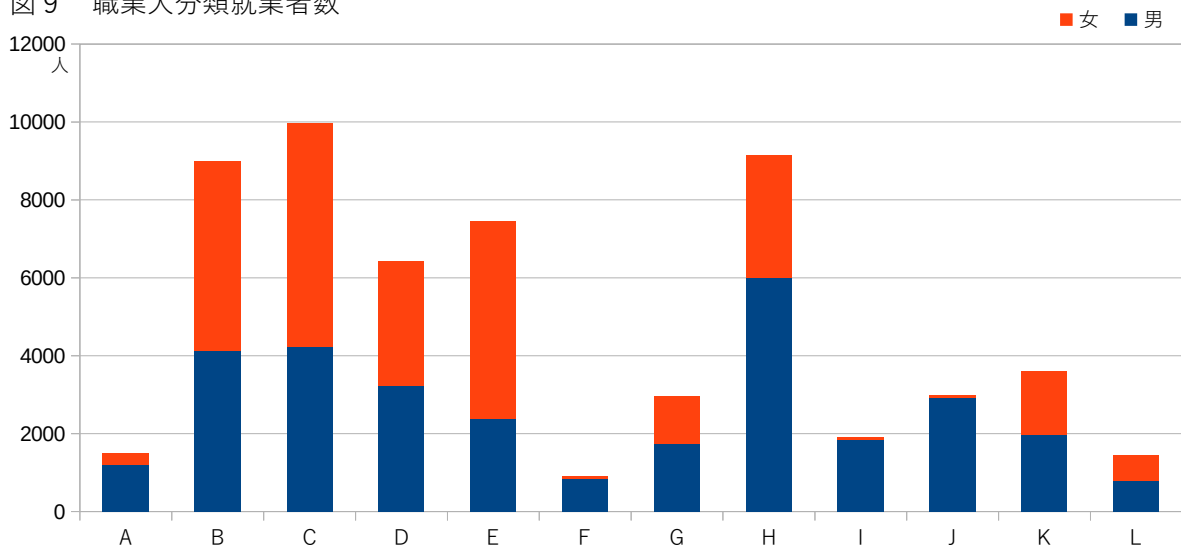
本市の就業者（15歳以上）55,742人を職業大分類別にみると「専門的・技術的職業従事者」が9,196人（就業者の16.5%）と最も多く、次いで「生産工程従事者」8,935人（同16.0%）、「事務従事者」8,878人（同15.9%）と続いています。

また、男女別にみると男性は「生産工程従事者」が5,809人（男性総数の19.5%）と最も多く、次いで「専門的・技術的職業従事者」が4,132人（同13.9%）、「事務従事者」が3,401人（同11.4%）と続いています。女性は「事務従事者」が5,477人（女性総数の21.1%）と最も多く、次いで「専門的・技術的職業従事者」5,064人（同19.5%）、「サービス職業従事者」が4,939人（同19.1%）と続いています。

表12 職業大分類別就業者数

職業大分類	総数		男		女		福島県 割合(%)
	就業者数	割合(%)	就業者数	割合(%)	就業者数	割合(%)	
総数	55,742	100.0	29,817	100.0	25,925	100.0	100.0
A 管理的職業従事者	1,150	2.1	936	3.1	214	0.8	2.2
B 専門的・技術的職業従事者	9,196	16.5	4,132	13.9	5,064	19.5	13.9
C 事務従事者	8,878	15.9	3,401	11.4	5,477	21.1	17.4
D 販売従事者	6,301	11.3	3,235	10.8	3,066	11.8	10
E サービス職業従事者	7,173	12.9	2,234	7.5	4,939	19.1	11.2
F 保安職業従事者	916	1.6	846	2.8	70	0.3	1.8
G 農林漁業従事者	2,376	4.3	1,434	4.8	942	3.6	5.9
H 生産工程従事者	8,935	16.0	5,809	19.5	3,126	12.1	17.3
I 輸送・機械運転従事者	1,762	3.2	1,695	5.7	67	0.3	4.1
J 建設・採掘従事者	2,825	5.1	2,735	9.2	90	0.3	6.1
K 運搬・清掃・包装等従事者	3,866	6.9	2,101	7	1,765	6.8	7.2
L 分類不能の職業	2,364	4.2	1,259	4.2	1,105	4.3	2.9

図9 職業大分類就業者数



## 5 世帯の経済構成

本市の一般世帯48,876世帯を経済構成別にみると、世帯の就業者がすべて非農林漁業に従事する「非農林漁業就業者世帯」が29,294世帯(一般世帯の59.9%)と最も多く、次いで世帯に就業者が全くいない「非就業者世帯」が16,368世帯(同33.5%)となっています。

前回(平成27年)と比べると、「非就業者世帯」が1,114世帯(7.5%)増加しているのに対し、「農林漁業・非農林漁業就業者混合世帯」が90世帯減少(▲7.6%)しています。

また、同比較の増減率のうち最大値をみると「農林漁業従事者世帯」で、96世帯(15.1%)増加しています。

表14 世帯の経済構成別一般世帯数

世帯の経済構成	各年10月1日現在						
	令和2年		平成27年		比較		福島県 令和2年 割合(%)
	一般世帯数	割合(%)	一般世帯数	割合(%)	増減数	増減率(%)	
総数	48,876	100.0	49,322	100.0	-446	-0.9	100.0
I 農林漁業従事者世帯	609	1.2	732	1.5	-123	-16.8	2.1
II 農林漁業・非農林漁業 就業者混合世帯	947	1.9	1,088	2.2	-141	-13.0	2.6
III 非農林漁業就業者世帯	29,294	59.9	30,412	61.7	-1,118	-3.7	60.4
IV 非就業者世帯	16,368	33.5	15,963	32.4	405	2.5	32.4
V 分類不能の世帯	1,658	3.4	1,127	2.3	531	47.1	2.5

## 統 計 表

- 第 1 表 労働力状態（8 区分）、男女別 15 歳以上人口及び労働力率
- 第 2 表 労働力状態（8 区分）、年齢（5 歳階級）、男女別 15 歳以上人口（総数及び雇用者）
- 第 3 表 従業上の地位（8 区分）、産業（大分類）、男女別 15 歳以上就業者
- 第 4 表 産業（大分類）、男女別 15 歳以上就業者数及び産業別割合
- 第 5 表 産業（大分類）、年齢（5 歳階級）、男女別 15 歳以上就業者数
- 第 6 表 夫婦の就業・非就業、子供の有無・数、世帯の家族類型（3 区分）別夫婦のいる一般世帯数
- 第 7 表 子供の有無・数、世帯の家族類型（3 区分）別夫婦のいる一般世帯数及び一般世帯人員
- 第 8 表 夫婦の就業・非就業、年齢（7 区分）別夫婦（いずれか 65 歳以上及び共に 65 歳以上）のみの世帯数
- 第 9 表 従業上の地位（8 区分）、職業（大分類）、男女別 15 歳以上就業者数
- 第 10 表 産業（大分類）、職業（大分類）、男女別 15 歳以上就業者数（総数及び雇用者）
- 第 11 表 職業（大分類）、年齢（5 歳階級）、男女別 15 歳以上就業者及び平均年齢（総数及び雇用者）
- 第 12 表 職業（大分類）別就業者数、※県内他市、周辺町村
- 第 13 表 世帯の経済構成（12 区分）別一般世帯数、一般世帯人員、就業者数及び 1 世帯当たり人員

第1表 労働力状態（8区分）、男女別15歳以上人口及び労働力率

地 域	総 数 1)	労 働 力 人 口			非労働力 人口	労働力率 (%) 2)	完全失業率 (%)
		総 数	就業者	完全失業者			
会津若松市	101,411	57,850	55,742	2,108	34,504	62.6	3.6
うち男	47,878	31,161	29,817	1,344	12,326	71.7	4.3
うち女	53,533	26,689	25,925	764	22,178	54.6	2.9
旧会津若松市	88,425	50,012	48,115	1,897	30,260	62.3	3.8
うち男	41,613	26,851	25,661	1,190	10,812	71.3	4.4
うち女	46,812	23,161	22,454	707	19,448	54.4	3.1
旧北会津村	6,263	3,720	3,630	90	2,056	64.4	2.4
うち男	3,024	2,013	1,949	64	771	72.3	3.2
うち女	3,239	1,707	1,681	26	1,285	57.1	1.5
旧河東町	6,723	4,118	3,997	121	2,188	65.3	2.9
うち男	3,241	2,297	2,207	90	743	75.6	3.9
うち女	3,482	1,821	1,790	31	1,445	55.8	1.7
県内他市周辺町村							
福島市	244,328	135,872	130,741	5,131	88,452	60.6	3.8
うち男	117,904	75,274	72,018	3,256	32,368	69.9	4.3
うち女	126,424	60,598	58,723	1,875	56,084	51.9	3.1
郡山市	279,896	159,052	152,474	6,578	92,601	63.2	4.1
うち男	136,410	88,306	84,244	4,062	33,258	72.6	4.6
うち女	143,486	70,746	68,230	2,516	59,343	54.4	3.6
いわき市	287,039	155,764	147,912	7,852	109,050	58.8	5.0
うち男	139,928	89,374	84,196	5,178	38,581	69.8	5.8
うち女	147,111	66,390	63,716	2,674	70,469	48.5	4.0
白河市	51,655	30,225	29,014	1,211	18,079	62.6	4.0
うち男	25,621	17,245	16,471	774	6,595	72.3	4.5
うち女	26,034	12,980	12,543	437	11,484	53.1	3.4
須賀川市	64,414	38,005	36,594	1,411	21,033	64.4	3.7
うち男	31,373	21,061	20,144	917	7,537	73.6	4.4
うち女	33,041	16,944	16,450	494	13,496	55.7	2.9
喜多方市	39,854	22,931	22,149	782	14,775	60.8	3.4
うち男	18,931	12,550	12,018	532	5,314	70.3	4.2
うち女	20,923	10,381	10,131	250	9,461	52.3	2.4
相馬市	30,117	17,740	17,146	594	10,444	62.9	3.3
うち男	14,990	10,266	9,881	385	3,676	73.6	3.8
うち女	15,127	7,474	7,265	209	6,768	52.5	2.8
二本松市	47,479	28,550	27,361	1,189	17,431	62.1	4.2
うち男	23,161	16,041	15,249	792	6,300	71.8	4.9
うち女	24,318	12,509	12,112	397	11,131	52.9	3.2
田村市	31,372	19,079	18,168	911	11,840	61.7	4.8
うち男	15,402	10,911	10,279	632	4,250	72.0	5.8
うち女	15,970	8,168	7,889	279	7,590	51.8	3.4
南相馬市	51,422	28,150	26,786	1,364	20,628	57.7	4.8
うち男	26,288	17,249	16,293	956	7,540	69.6	5.5
うち女	25,134	10,901	10,493	408	13,088	45.4	3.7
伊達市	52,108	30,900	29,475	1,425	19,383	61.5	4.6
うち男	25,231	17,234	16,272	962	7,018	71.1	5.6
うち女	26,877	13,666	13,203	463	12,365	52.5	3.4
本宮市	26,344	15,873	15,237	636	9,056	63.7	4.0
うち男	12,980	8,844	8,453	391	3,331	72.6	4.4
うち女	13,364	7,029	6,784	245	5,725	55.1	3.5
北塩原村	2,297	1,543	1,506	37	743	67.5	2.4
うち男	1,153	851	824	27	299	74.0	3.2
うち女	1,144	692	682	10	444	60.9	1.4

西会津町	5,300	3,028	2,917	111	2,263	57.2	3.7
うち男	2,563	1,743	1,676	67	814	68.2	3.8
うち女	2,737	1,285	1,241	44	1,449	47.0	3.4
磐梯町	2,901	1,679	1,632	47	1,189	58.5	2.8
うち男	1,399	936	904	32	443	67.9	3.4
うち女	1,502	743	728	15	746	49.9	2.0
猪苗代町	12,083	6,921	6,713	208	4,881	58.6	3.0
うち男	5,767	3,838	3,689	149	1,786	68.2	3.9
うち女	6,316	3,083	3,024	59	3,095	49.9	1.9
会津坂下町	13,431	8,398	8,034	364	5,014	62.6	4.3
うち男	6,406	4,661	4,405	256	1,738	72.8	5.5
うち女	7,025	3,737	3,629	108	3,276	53.3	2.9
湯川村	2,660	1,690	1,650	40	892	65.5	2.4
うち男	1,247	901	879	22	309	74.5	2.4
うち女	1,413	789	771	18	583	57.5	2.3
柳津町	2,771	1,598	1,552	46	1,151	58.1	2.9
うち男	1,336	906	871	35	419	68.4	3.9
うち女	1,435	692	681	11	732	48.6	1.6
三島町	1,356	646	623	23	710	47.6	3.6
うち男	662	393	376	17	269	59.4	4.3
うち女	694	253	247	6	441	36.5	2.4
金山町	1,772	785	766	19	985	44.4	2.4
うち男	852	475	457	18	377	55.8	3.8
うち女	920	310	309	1	608	33.8	0.3
昭和村	1,180	595	574	21	585	50.4	3.5
うち男	589	374	366	8	215	63.5	2.1
うち女	591	221	208	13	370	37.4	5.9
会津美里町	16,966	10,071	9,738	333	6,748	59.9	3.3
うち男	8,060	5,545	5,332	213	2,446	69.4	3.8
うち女	8,906	4,526	4,406	120	4,302	51.3	2.7
下郷町	4,788	2,796	2,659	137	1,911	59.4	4.9
うち男	2,358	1,603	1,500	103	717	69.1	6.4
うち女	2,430	1,193	1,159	34	1,194	50.0	2.8
檜枝岐村	446	296	293	3	150	66.4	1.0
うち男	227	169	166	3	58	74.4	1.8
うち女	219	127	127	-	92	58.0	-
只見町	3,690	2,091	2,051	40	1,590	56.8	1.9
うち男	1,784	1,193	1,166	27	586	67.1	2.3
うち女	1,906	898	885	13	1,004	47.2	1.4
南会津町	13,078	7,514	7,310	204	5,316	58.6	2.7
うち男	6,422	4,251	4,104	147	2,036	67.6	3.5
うち女	6,656	3,263	3,206	57	3,280	49.9	1.7
会津管内	203,982	117,735	113,596	4,139	74,440	61.3	3.5
うち男	96,843	64,334	61,614	2,720	26,755	70.6	4.2
うち女	107,139	53,401	51,982	1,419	47,685	52.8	2.7
南会津管内	22,002	12,697	12,313	384	8,967	58.6	3.0
うち男	10,791	7,216	6,936	280	3,397	68.0	3.9
うち女	11,211	5,481	5,377	104	5,570	49.6	1.9
全会津	225,984	130,432	125,909	4,523	83,407	61.0	3.5
うち男	107,634	71,550	68,550	3,000	30,152	70.4	4.2
うち女	118,350	58,882	57,359	1,523	53,255	52.5	2.6
福島県	1,593,066	909,490	872,045	37,445	574,464	61.3	4.1
うち男	777,758	512,768	488,344	24,424	207,725	71.2	4.8
うち女	815,308	396,722	383,701	13,021	366,739	52.0	3.3

1) 労働力状態「不詳」を含む。

2) 労働力状態「不詳」を除いて算出。



第2表 労働力状態（8区分）、年齢（5歳階級）、男女別15歳以上人口（総数及び雇用者）

年 齢	総 数 1)	労働力人口											非労働力人口				
		総 数	就 業 者					(再 掲) 雇 用 者 2)					完 全 失業者	総 数	家 事	通 学	そ の 他
			総 数	主に仕事	家事の ほか仕事	通学の かたわら仕事	休業者	総 数	主に仕事	家事の ほか仕事	通学の かたわら仕事	休業者					
総 数	101,411	57,850	55,742	48,432	5,257	477	1,576	46,640	41,777	3,431	464	968	2,108	34,504	10,998	4,863	18,643
15～19歳	5,444	717	657	422	19	196	20	627	403	17	189	18	60	4,268	46	4,120	102
20～24歳	4,509	3,151	2,946	2,567	58	247	74	2,809	2,445	48	246	70	205	867	115	644	108
25～29歳	4,942	4,000	3,821	3,569	93	13	146	3,628	3,395	80	13	140	179	359	220	47	92
30～34歳	5,644	4,467	4,278	3,893	187	4	194	3,985	3,641	153	3	188	189	509	395	20	94
35～39歳	6,226	4,995	4,807	4,442	250	-	115	4,385	4,082	205	-	98	188	529	425	11	93
40～44歳	7,071	5,878	5,702	5,248	375	2	77	5,178	4,806	304	2	66	176	537	409	6	122
45～49歳	7,862	6,563	6,360	5,890	405	3	62	5,784	5,392	344	3	45	203	614	472	1	141
50～54歳	7,323	6,066	5,847	5,314	453	1	79	5,189	4,771	363	1	54	219	703	551	1	151
55～59歳	7,874	6,457	6,231	5,601	520	2	108	5,445	4,974	396	2	73	226	969	725	-	244
60～64歳	8,209	5,857	5,640	4,776	743	4	117	4,596	4,033	494	3	66	217	1,938	1,207	2	729
65～69歳	9,034	4,420	4,255	3,209	888	-	158	2,853	2,238	546	-	69	165	4,079	1,774	3	2,302
70～74歳	8,414	2,928	2,879	2,071	636	1	171	1,469	1,110	309	1	49	49	4,762	1,626	1	3,135
75～79歳	6,389	1,273	1,252	816	309	2	125	452	333	99	-	20	21	4,288	1,280	5	3,003
80～84歳	5,559	710	706	426	203	2	75	173	114	51	1	7	4	4,137	957	1	3,179
85歳以上	6,911	368	361	188	118	-	55	67	40	22	-	5	7	5,945	796	1	5,148
(再掲)																	
65歳以上	36,307	9,699	9,453	6,710	2,154	5	584	5,014	3,835	1,027	2	150	246	23,211	6,433	11	16,767
75歳以上	18,859	2,351	2,319	1,430	630	4	255	692	487	172	1	32	32	14,370	3,033	7	11,330
男	47,878	31,161	29,817	28,155	653	278	731	24,572	23,628	334	273	337	1,344	12,326	1,459	2,500	8,367
15～19歳	2,771	403	369	264	9	86	10	348	250	7	82	9	34	2,137	21	2,055	61
20～24歳	2,383	1,640	1,524	1,304	15	179	26	1,433	1,218	13	178	24	116	488	25	397	66
25～29歳	2,542	2,128	2,017	1,966	17	10	24	1,891	1,849	11	10	21	111	94	18	28	48
30～34歳	2,860	2,398	2,282	2,242	15	1	24	2,107	2,071	12	1	23	116	102	33	9	60
35～39歳	3,130	2,682	2,560	2,517	16	-	27	2,288	2,265	7	-	16	122	89	28	4	57
40～44歳	3,609	3,152	3,046	3,001	20	-	25	2,727	2,693	14	-	20	106	93	25	2	66
45～49歳	3,934	3,450	3,328	3,273	19	1	35	2,982	2,949	10	1	22	122	135	43	-	92
50～54歳	3,594	3,153	3,023	2,962	20	1	40	2,644	2,607	12	1	24	130	152	50	-	102
55～59歳	3,873	3,408	3,265	3,173	31	-	61	2,806	2,757	14	-	35	143	219	71	-	148
60～64歳	3,997	3,228	3,078	2,947	57	-	74	2,486	2,418	29	-	39	150	547	127	1	419
65～69歳	4,397	2,506	2,375	2,120	151	-	104	1,569	1,432	94	-	43	131	1,630	284	2	1,344
70～74歳	4,011	1,750	1,708	1,452	130	-	126	868	776	55	-	37	42	1,963	250	-	1,713
75～79歳	2,742	710	697	546	74	-	77	282	235	32	-	15	13	1,688	206	1	1,481
80～84歳	2,096	370	366	264	51	-	51	97	75	16	-	6	4	1,445	165	1	1,279
85歳以上	1,939	183	179	124	28	-	27	44	33	8	-	3	4	1,544	113	-	1,431
(再掲)																	
65歳以上	15,185	5,519	5,325	4,506	434	-	385	2,860	2,551	205	-	104	194	8,270	1,018	4	7,248
75歳以上	6,777	1,263	1,242	934	153	-	155	423	343	56	-	24	21	4,677	484	2	4,191

女	53,533	26,689	25,925	20,277	4,604	199	845	22,068	18,149	3,097	191	631	764	22,178	9,539	2,363	10,276
15～19歳	2,673	314	288	158	10	110	10	279	153	10	107	9	26	2,131	25	2,065	41
20～24歳	2,126	1,511	1,422	1,263	43	68	48	1,376	1,227	35	68	46	89	379	90	247	42
25～29歳	2,400	1,872	1,804	1,603	76	3	122	1,737	1,546	69	3	119	68	265	202	19	44
30～34歳	2,784	2,069	1,996	1,651	172	3	170	1,878	1,570	141	2	165	73	407	362	11	34
35～39歳	3,096	2,313	2,247	1,925	234	-	88	2,097	1,817	198	-	82	66	440	397	7	36
40～44歳	3,462	2,726	2,656	2,247	355	2	52	2,451	2,113	290	2	46	70	444	384	4	56
45～49歳	3,928	3,113	3,032	2,617	386	2	27	2,802	2,443	334	2	23	81	479	429	1	49
50～54歳	3,729	2,913	2,824	2,352	433	-	39	2,545	2,164	351	-	30	89	551	501	1	49
55～59歳	4,001	3,049	2,966	2,428	489	2	47	2,639	2,217	382	2	38	83	750	654	-	96
60～64歳	4,212	2,629	2,562	1,829	686	4	43	2,110	1,615	465	3	27	67	1,391	1,080	1	310
65～69歳	4,637	1,914	1,880	1,089	737	-	54	1,284	806	452	-	26	34	2,449	1,490	1	958
70～74歳	4,403	1,178	1,171	619	506	1	45	601	334	254	1	12	7	2,799	1,376	1	1,422
75～79歳	3,647	563	555	270	235	2	48	170	98	67	-	5	8	2,600	1,074	4	1,522
80～84歳	3,463	340	340	162	152	2	24	76	39	35	1	1	-	2,692	792	-	1,900
85歳以上	4,972	185	182	64	90	-	28	23	7	14	-	2	3	4,401	683	1	3,717
(再掲)																	
65歳以上	21,122	4,180	4,128	2,204	1,720	5	199	2,154	1,284	822	2	46	52	14,941	5,415	7	9,519
75歳以上	12,082	1,088	1,077	496	477	4	100	269	144	116	1	8	11	9,693	2,549	5	7,139

1) 労働力状態「不詳」を含む。

2) 「役員」を含む。

第3表 従業上の地位（8区分）、産業（大分類）、男女別15歳以上就業者数

産業分類	総数										男						女								
	総数 1)	雇用者				役員	雇 ある 業 主	雇 ない 業 主	家 族 従 業 者	家 庭 内 職 者	総数 1)	雇用者	役員	雇 ある 業 主	雇 ない 業 主	家 族 従 業 者	家 庭 内 職 者	総数 1)	雇用者	役員	雇 ある 業 主	雇 ない 業 主	家 族 従 業 者	家 庭 内 職 者	
		総数	正規の職員 ・従業員	労働者派遣 事業所の派 遣社員	パート・ア ルバイト・ その他																				
総数	55,742	43,356	30,174	1,028	12,154	3,284	1,100	4,097	2,173	87	29,817	22,208	2,364	841	2,989	488	14	25,925	21,148	920	259	1,108	1,685	73	
A 農業、林業	2,504	421	205	20	196	62	105	997	906	-	1,479	257	52	100	874	191	-	1,025	164	10	5	123	715	-	
B 漁業	3	2	2	-	-	1	-	-	-	-	2	1	1	-	-	-	-	1	1	-	-	-	-	-	
C 鉱業、採石業、砂利採取業	15	12	11	-	1	2	1	-	-	-	12	10	1	1	-	-	-	3	2	1	-	-	-	-	
D 建設業	4,386	2,858	2,539	16	303	700	166	465	130	-	3,660	2,378	549	161	460	53	-	726	480	151	5	5	77	-	
E 製造業	9,336	8,293	6,471	458	1,364	428	71	221	125	78	5,935	5,257	317	62	178	34	13	3,401	3,036	111	9	43	91	65	
F 電気・ガス・熱供給・水道業	522	508	470	7	31	11	-	-	-	-	459	446	10	-	-	-	-	63	62	1	-	-	-	-	
G 情報通信業	510	414	316	9	89	44	5	45	1	-	375	306	34	4	31	-	-	135	108	10	1	14	1	-	
H 運輸業、郵便業	1,937	1,771	1,437	56	278	55	8	57	10	-	1,641	1,497	45	6	53	6	-	296	274	10	2	4	4	-	
I 卸売業、小売業	8,609	6,771	3,619	84	3,068	844	168	455	291	-	4,166	3,009	585	130	330	70	-	4,443	3,762	259	38	125	221	-	
J 金融業、保険業	1,092	961	835	7	119	80	11	26	2	-	453	368	60	6	17	-	-	639	593	20	5	9	2	-	
K 不動産業、物品賃貸業	690	398	282	3	113	166	12	90	21	-	368	186	109	7	59	4	-	322	212	57	5	31	17	-	
L 学術研究、専門・技術サービス業	1,278	831	670	17	144	154	67	168	49	-	810	500	115	61	120	7	-	468	331	39	6	48	42	-	
M 宿泊業、飲食サービス業	3,648	2,790	958	30	1,802	161	207	231	214	-	1,334	917	101	124	134	41	-	2,314	1,873	60	83	97	173	-	
N 生活関連サービス業、娯楽業	1,875	1,193	624	20	549	72	100	375	110	-	697	487	45	44	98	15	-	1,178	706	27	56	277	95	-	
O 教育、学習支援業	2,966	2,730	2,039	42	649	49	25	129	15	-	1,318	1,234	31	6	33	4	-	1,648	1,496	18	19	96	11	-	
P 医療、福祉	8,154	7,576	5,713	99	1,764	212	85	111	82	-	2,126	1,809	124	77	81	11	-	6,028	5,767	88	8	30	71	-	
Q 複合サービス事業	558	541	409	8	124	4	1	3	1	-	346	334	3	1	1	1	-	212	207	1	-	2	-	-	
R サービス業（他に分類されないもの）	3,350	2,702	1,601	91	1,010	221	30	303	39	9	2,081	1,603	173	27	234	10	1	1,269	1,099	48	3	69	29	8	
S 公務（他に分類されるものを除く）	1,900	1,900	1,644	12	244	-	-	-	-	-	1,286	1,286	-	-	-	-	-	614	614	-	-	-	-	-	
T 分類不能の産業	2,409	684	329	49	306	18	38	421	177	-	1,269	323	9	24	286	41	-	1,140	361	9	14	135	136	-	
(再掲)																									
第1次産業	2,507	423	207	20	196	63	105	997	906	-	1,481	258	53	100	874	191	-	1,026	165	10	5	123	715	-	
第2次産業	13,737	11,163	9,021	474	1,668	1,130	238	686	255	78	9,607	7,645	867	224	638	87	13	4,130	3,518	263	14	48	168	65	
第3次産業	37,089	31,086	20,617	485	9,984	2,073	719	1,993	835	9	17,460	13,982	1,435	493	1,191	169	1	19,629	17,104	638	226	802	666	8	

1) 従業上の地位「不詳」を含む。

第4表 産業（大分類）、男女別15歳以上就業者数及び産業別割合

地 域	総 数	産 業（大分類）																			（再掲）産業3部門			構成比（%）1)				
		A 農業、林業	B 漁業	C 鉱業、採石業、 砂利採取業	D 建設業	E 製造業	F 電気・ガス・ 熱供給・ 水道業	G 情報通信業	H 運輸業、郵 便業	I 卸売業、小 売業	J 金融業、保 険業	K 不動産業、 物品賃貸業	L 学術研究、 専門・技術 サービス業	M 宿泊業、飲 食サービス 業	N 生活関連サ ービス業、 娯楽業	O 教育、学習 支援業	P 医療、福祉	Q 複合サービ ス事業	R サービス業 （他に分類 されないも の）	S 公務（他に 分類される ものを除く）	T 分類不能の 産業	第1次 産 業	第2次 産 業	第3次 産 業	第1次 産 業	第2次 産 業	第3次 産 業	
会津若松市	55,742	2,504	3	15	4,386	9,336	522	510	1,937	8,609	1,092	690	1,278	3,648	1,875	2,966	8,154	558	3,350	1,900	2,409	2,507	13,737	37,089	4,70	25.76	69.54	
うち男	29,817	1,479	2	12	3,660	5,935	459	375	1,641	4,166	453	368	810	1,334	697	1,318	2,126	346	2,081	1,286	1,269	1,481	9,607	17,460	5.19	33.65	61.16	
うち女	25,925	1,025	1	3	726	3,401	63	135	296	4,443	639	322	468	2,314	1,178	1,648	6,028	212	1,269	614	1,140	1,026	4,130	19,629	4.14	16.66	79.20	
旧会津若松市	48,115	1,432	2	13	3,838	7,912	487	473	1,658	7,704	978	640	1,168	3,338	1,673	2,665	7,192	453	2,909	1,692	1,888	1,434	11,763	33,030	3.10	25.45	71.45	
うち男	25,661	869	1	10	3,201	5,053	431	346	1,410	3,708	400	340	733	1,227	628	1,166	1,915	287	1,807	1,142	987	870	8,264	15,540	3.53	33.49	62.98	
うち女	22,454	563	1	3	637	2,859	56	127	248	3,996	578	300	435	2,111	1,045	1,499	5,277	166	1,102	550	901	564	3,499	17,490	2.62	16.23	81.15	
旧北会津村	3,630	651	-	1	281	584	13	14	114	388	56	24	61	115	93	145	468	56	206	99	261	651	866	1,852	19.32	25.70	54.97	
うち男	1,949	360	-	1	239	348	8	10	91	196	28	14	41	32	27	77	109	36	128	68	136	360	588	865	19.86	32.43	47.71	
うち女	1,681	291	-	-	42	236	5	4	23	192	28	10	20	83	66	68	359	20	78	31	125	291	278	987	18.70	17.87	63.43	
旧河東町	3,997	421	1	1	267	840	22	23	165	517	58	26	49	195	109	156	494	49	235	109	260	422	1,108	2,207	11.29	29.65	59.06	
うち男	2,207	250	1	1	220	534	20	19	140	262	25	14	36	75	42	75	102	23	146	76	146	251	1,055	12.18	36.63	51.19		
うち女	1,790	171	-	-	47	306	2	4	25	255	33	12	13	120	67	81	392	26	89	33	114	171	353	1,152	10.20	21.06	68.74	
県内他市周辺町村																												
福島市	130,741	5,055	10	16	9,879	19,331	1,027	2,262	4,919	18,748	3,477	2,071	3,862	6,548	4,389	7,040	19,045	1,050	8,560	8,652	4,800	5,065	29,226	91,650	4.02	23.21	72.77	
うち男	72,018	3,067	9	15	8,119	12,930	885	1,574	4,133	8,962	1,659	1,156	2,533	2,434	1,707	3,076	5,151	632	5,264	6,129	2,583	3,076	21,064	45,295	4.43	30.34	65.23	
うち女	58,723	1,988	1	1	1,760	6,401	142	688	786	9,786	1,818	915	1,329	4,114	2,682	3,964	13,894	418	3,296	2,523	2,217	1,989	8,162	46,355	3.52	14.44	82.04	
郡山市	152,474	4,294	18	29	14,319	21,804	702	2,326	9,046	26,430	3,563	3,180	5,383	7,696	5,265	7,490	18,830	1,187	9,584	4,981	6,347	4,312	36,152	105,663	2.95	24.74	72.31	
うち男	84,244	2,540	11	26	11,584	14,255	565	1,526	7,359	13,255	1,679	1,869	3,314	2,694	2,070	3,157	4,711	764	5,948	3,502	3,415	2,551	25,865	52,413	3.16	32.00	64.84	
うち女	68,230	1,754	7	3	2,735	7,549	137	800	1,687	13,175	1,884	1,311	2,069	5,002	3,195	4,333	14,119	423	3,636	1,479	2,932	1,761	10,287	53,250	2.70	15.75	81.55	
いわき市	147,912	3,316	388	83	18,959	25,967	1,587	1,435	7,516	21,567	2,431	2,176	4,226	7,580	5,721	6,479	20,110	904	10,263	3,911	3,293	3,704	45,009	95,906	2.56	31.12	66.32	
うち男	84,196	2,034	297	71	15,782	18,712	1,390	969	6,225	9,501	965	1,258	2,838	2,366	2,116	2,725	4,701	530	6,995	2,775	1,946	2,331	34,565	45,354	2.83	42.02	55.14	
うち女	63,716	1,282	91	12	3,177	7,255	197	466	1,291	12,066	1,466	918	1,388	5,214	3,605	3,754	15,409	374	3,268	1,136	1,347	1,373	10,444	50,552	2.20	16.75	81.05	
白河市	29,014	1,802	4	23	1,878	9,006	121	126	1,210	3,541	455	326	551	1,542	989	1,304	3,026	295	1,480	891	444	1,806	10,907	15,857	6.32	38.18	55.50	
うち男	16,471	1,066	3	17	1,566	6,238	103	96	1,012	1,519	185	190	351	521	383	522	740	171	928	617	243	1,069	7,821	7,338	6.59	48.19	45.22	
うち女	12,543	736	1	6	312	2,768	18	30	198	2,022	270	136	200	1,021	606	782	2,286	124	552	274	201	737	3,086	8,519	5.97	25.00	69.02	
須賀川市	36,594	2,779	3	7	3,117	7,795	156	305	1,900	5,040	565	345	706	1,471	1,133	1,690	4,270	403	1,968	977	1,964	2,782	10,919	20,929	8.03	31.53	60.44	
うち男	20,144	1,606	2	6	2,586	4,995	132	209	1,566	2,483	234	190	412	513	449	635	940	237	1,265	660	1,024	1,608	7,587	9,925	8.41	39.68	51.91	
うち女	16,450	1,173	1	1	531	2,800	24	96	334	2,557	331	155	294	958	684	1,055	3,330	166	703	317	940	1,174	3,332	11,004	7.57	21.48	70.95	
喜多方市	22,149	2,415	3	6	1,736	4,703	98	102	613	2,809	263	148	368	982	635	900	3,084	395	1,102	845	942	2,418	6,445	12,344	11.40	30.39	58.21	
うち男	12,018	1,509	2	6	1,486	2,914	87	77	518	1,318	114	92	240	337	219	352	688	221	744	597	497	1,511	4,406	5,604	13.12	38.24	48.64	
うち女	10,131	906	1	-	250	1,789	11	25	95	1,491	149	56	128	645	416	548	2,396	174	358	248	445	907	2,039	6,740	9.36	21.05	69.58	
相馬市	17,146	864	453	18	1,968	3,538	214	57	758	2,174	254	184	329	814	533	646	1,812	217	924	571	818	1,317	5,524	9,487	8.07	33.83	58.10	
うち男	9,881	528	309	16	1,658	2,328	186	39	661	964	112	109	198	272	201	262	386	155	608	418	471	837	4,002	4,571	8.89	42.53	48.58	
うち女	7,265	336	144	2	310	1,210	28	18	97	1,210	142	75	131	542	332	384	1,426	62	316	153	347	480	1,522	4,916	6.94	22.00	71.06	
二本松市	27,361	2,374	2	2	2,948	6,507	63	139	1,485	3,675	371	219	434	1,120	822	1,008	3,122	365	1,393	839	473	2,376	9,457	15,055	8.84	35.17	55.99	
うち男	15,249	1,422	2	2	2,538	4,044	52	97	1,143	1,685	160	135	277	334	313	391	645	219	944	583	263	1,424	6,584	6,978	9.50	43.93	46.56	
うち女	12,112	952	-	-	410	2,463	11	42	342	1,990	211	84	157	786	509	617	2,477	146	449	256	210	952	2,873	8,077	8.00	24.14	67.86	
田村市	18,168	2,435	2	62	2,478	4,332	51	54	766	2,124	144	96	255	596	482	510	1,816	275	1,087	492	111	2,437	6,872	8,748	13.50	38.06	48.45	
うち男	10,279	1,359	1	58	2,142	2,578	48	43	659	898	63	60	195	171	164	183	338	164	746	346	63	1,360	4,778	4,078	13.31	46.77	39.92	
うち女	7,889	1,076	1	4	336	1,754	3	11	107	1,226	81	36	60	425	318	327	1,478	111	341	146	48	1,077	2,094	4,670	13.74	26.71	59.56	
南相馬市	26,786	1,364	97	22	4,569	3,953	392	73	1,106	3,413	417	351	783	1,137	752	970	2,778	329	2,256	1,341	683	1,461	8,544	16,098	5.60	32.73	61.67	
うち男	16,293	822	75	19	3,873	2,647	366	49	959	1,585	153	204	602	364	275	383	676	192	1,677	957	415	897	6,539	8,442	5.65	41.18	53.17	
うち女	10,493	542	22	3	696	1,306																						

うち女	3,629	432	1	-	93	637	7	10	50	623	60	20	37	229	178	180	787	65	132	78	10	433	730	2,456	11.96	20.17	67.86
湯川村	1,650	361	-	-	101	300	3	1	44	209	31	10	19	49	30	72	208	39	83	67	23	361	401	865	22.19	24.65	53.17
うち男	879	219	-	-	84	181	3	1	37	99	9	6	10	20	12	26	44	20	49	50	9	219	265	386	25.17	30.46	44.37
うち女	771	142	-	-	17	119	-	-	7	110	22	4	9	29	18	46	164	19	34	17	14	142	136	479	18.76	17.97	63.28
柳津町	1,552	253	-	1	196	234	13	4	44	193	19	6	30	97	46	42	153	30	87	78	26	253	431	842	16.58	28.24	55.18
うち男	871	152	-	1	181	127	12	3	40	85	4	5	21	30	15	11	34	21	50	63	16	152	309	394	17.78	36.14	46.08
うち女	681	101	-	-	15	107	1	1	4	108	15	1	9	67	31	31	119	9	37	15	10	101	122	448	15.05	18.18	66.77
三島町	623	61	-	-	99	71	9	4	27	46	5	4	15	38	30	18	89	16	24	64	3	61	170	389	9.84	27.42	62.74
うち男	376	43	-	-	84	54	9	3	19	25	2	3	13	10	12	8	21	11	15	43	1	43	138	194	11.47	36.80	51.73
うち女	247	18	-	-	15	17	-	1	8	21	3	1	2	28	18	10	68	5	9	21	2	18	32	195	7.35	13.06	79.59
金山町	766	90	1	-	144	31	7	4	19	78	6	1	5	58	17	40	119	30	37	76	3	91	175	497	11.93	22.94	65.14
うち男	457	58	1	-	127	14	7	3	16	46	-	1	3	27	2	18	30	21	25	58	-	59	141	257	12.91	30.85	56.24
うち女	309	32	-	-	17	17	-	1	3	32	6	-	2	31	15	22	89	9	12	18	3	32	34	240	10.46	11.11	78.43
昭和村	574	187	-	-	80	19	1	-	8	39	1	-	10	37	10	17	65	19	18	62	1	187	99	287	32.64	17.28	50.09
うち男	366	122	-	-	77	10	1	-	8	17	-	-	7	17	3	7	29	12	7	49	-	122	87	157	33.33	23.77	42.90
うち女	208	65	-	-	3	9	-	-	-	22	1	-	3	20	7	10	36	7	11	13	1	65	12	130	31.40	5.80	62.80
会津美里町	9,738	1,459	-	7	918	1,579	25	36	368	1,379	113	53	180	412	295	343	1,414	201	561	288	107	1,459	2,504	5,668	15.15	26.00	58.85
うち男	5,332	884	-	5	817	901	23	23	313	676	43	29	115	156	94	132	355	124	375	208	59	884	1,723	2,666	16.76	32.68	50.56
うち女	4,406	575	-	2	101	678	2	13	55	703	70	24	65	256	201	211	1,059	77	186	80	48	575	781	3,002	13.19	17.92	68.88
下郷町	2,659	362	6	5	431	343	9	9	71	283	23	12	45	287	72	69	307	57	121	141	6	368	779	1,506	13.87	29.36	56.77
うち男	1,500	227	5	5	376	206	8	6	62	125	10	6	28	100	23	24	82	30	80	96	1	232	587	680	15.48	39.16	45.36
うち女	1,159	135	1	-	55	137	1	3	9	158	13	6	17	187	49	45	225	27	41	45	5	136	192	826	11.79	16.64	71.58
檜枝岐村	293	5	1	-	9	4	1	-	4	22	-	-	5	129	17	20	24	5	7	40	-	6	13	274	2.05	4.44	93.52
うち男	166	5	1	-	9	2	1	-	2	14	-	-	4	65	11	8	7	3	5	29	-	6	11	149	3.61	6.63	89.76
うち女	127	-	-	-	-	2	-	-	2	8	-	-	1	64	6	12	17	2	2	11	-	-	2	125	0.00	1.57	98.43
只見町	2,051	302	1	7	293	302	19	3	51	181	15	7	29	130	61	93	244	48	106	118	41	303	602	1,105	15.07	29.95	54.98
うち男	1,166	174	-	6	253	185	16	3	38	77	8	3	26	45	19	41	54	31	77	88	22	174	444	526	15.21	38.81	45.98
うち女	885	128	1	1	40	117	3	-	13	104	7	4	3	85	42	52	190	17	29	30	19	129	158	579	14.90	18.24	66.86
南会津町	7,310	973	-	19	793	1,081	24	16	219	815	68	36	198	496	240	319	846	163	420	498	86	973	1,893	4,358	13.47	26.20	60.33
うち男	4,104	607	-	18	695	592	21	11	175	389	20	25	145	199	85	150	203	83	271	369	46	607	1,305	2,146	14.96	32.16	52.88
うち女	3,206	366	-	1	98	489	3	5	44	426	48	11	53	297	155	169	643	80	149	129	40	366	588	2,212	11.56	18.57	69.87
会津管内	35,705	5,315	9	19	3,433	5,557	182	132	1,248	4,651	376	245	596	2,613	1,167	1,328	4,532	715	1,849	1,417	321	5,324	9,009	21,051	15.05	25.46	59.49
うち男	19,779	3,277	6	16	3,031	3,262	160	88	1,071	2,223	133	164	402	1,075	438	511	1,081	442	1,204	1,031	164	3,283	6,309	10,023	16.74	32.16	51.10
うち女	15,926	2,038	3	3	402	2,295	22	44	177	2,428	243	81	194	1,538	729	817	3,451	273	645	386	157	2,041	2,700	11,028	12.94	17.12	69.93
南会津管内	12,313	1,642	8	31	1,526	1,730	53	28	345	1,301	106	55	277	1,042	390	501	1,421	273	654	797	133	1,650	3,287	7,243	13.55	26.99	59.47
うち男	6,936	1,013	6	29	1,333	985	46	20	277	605	38	34	203	409	138	223	346	147	433	582	69	1,019	2,347	3,501	14.84	34.18	50.98
うち女	5,377	629	2	2	193	745	7	8	68	696	68	21	74	633	252	278	1,075	126	221	215	64	631	940	3,742	11.88	17.69	70.43
全会津	48,018	6,957	17	50	4,959	7,287	235	160	1,593	5,952	482	300	873	3,655	1,557	1,829	5,953	988	2,503	2,214	454	6,974	12,296	28,294	14.66	25.85	59.49
うち男	26,715	4,290	12	45	4,364	4,247	206	108	1,348	2,828	171	198	605	1,484	576	734	1,427	589	1,637	1,613	233	4,302	8,656	13,524	16.24	32.69	51.07
うち女	21,303	2,667	5	5	595	3,040	29	52	245	3,124	311	102	268	2,171	981	1,095	4,526	399	866	601	221	2,672	3,640	14,770	12.67	17.27	70.06
福島県	872,045	52,548	1,117	454	87,755	162,594	5,954	8,381	40,640	122,947	15,320	11,301	21,832	43,031	28,866	37,826	109,005	8,967	53,986	32,919	26,602	53,665	250,803	540,975	6.35	29.67	63.99
うち男	488,344	31,623	807	397	73,510	105,990	5,169	5,754	33,522	57,810	6,651	6,545	14,228	14,873	10,961	15,543	26,272	5,413	35,525	23,225	14,526	32,430	179,897	261,491	6.84	37.97	55.19
うち女	383,701	20,925	310	57	14,245	56,604	785	2,627	7,118	65,137	8,669	4,756	7,604	28,158	17,905	22,283	82,733	3,554	18,461	9,694	12,076	21,235	70,906	279,484	5.71	19.08	75.21

1) 分類不能を除いて算出

第5表 産業(大分類)、年齢(5歳階級)、男女別15歳以上就業者数

年齢 (5歳階級)	総数	A	B	C	D	E	F	G	H	I	J	K	L	M	N	O	P	Q	R	S	T	年齢 (5歳階級)
		農業, 林業	漁業	鉱業, 採石業, 砂利採取業	建設業	製造業	電気・ガス・熱供給・水道業	情報通信業	運輸業, 郵便業	卸売業, 小売業	金融業, 保険業	不動産業, 物品賃貸業	学術研究, 専門・技術サービス業	宿泊業, 飲食サービス業	生活関連サービス業, 娯楽業	教育, 学習支援業	医療, 福祉	複合サービス業	サービス業 (他に分類されないもの)	公務(他に分類されるものを除く)	分類不能の産業	
総数	55,742	2,504	3	15	4,386	9,336	522	510	1,937	8,609	1,092	690	1,278	3,648	1,875	2,966	8,154	558	3,350	1,900	2,409	総数
15~19歳	657	4	-	-	35	199	12	6	5	127	3	2	9	137	14	24	19	10	15	2	34	15~19歳
20~24歳	2,946	29	-	-	173	644	33	70	50	488	53	28	42	225	80	192	489	31	113	110	96	20~24歳
25~29歳	3,821	55	-	-	243	766	41	42	122	566	102	29	74	192	116	208	777	39	160	193	96	25~29歳
30~34歳	4,278	66	1	2	271	948	38	57	106	644	82	33	90	212	150	209	777	58	200	231	103	30~34歳
35~39歳	4,807	77	-	2	399	1,028	36	65	136	723	89	46	113	251	170	205	861	59	251	168	128	35~39歳
40~44歳	5,702	101	-	2	499	1,098	60	67	198	811	104	61	133	332	179	340	951	60	331	230	145	40~44歳
45~49歳	6,360	88	-	1	532	1,226	83	50	245	944	131	74	140	365	193	424	932	96	376	294	166	45~49歳
50~54歳	5,847	97	-	2	437	1,037	101	40	280	916	154	64	117	347	173	405	875	74	315	258	155	50~54歳
55~59歳	6,231	148	1	3	464	989	62	53	308	1,017	167	70	169	365	194	451	907	65	410	218	170	55~59歳
60~64歳	5,640	327	1	1	509	703	43	35	244	921	106	64	163	396	186	297	830	40	442	136	196	60~64歳
65~69歳	4,255	506	-	2	439	330	10	12	154	643	54	84	121	412	162	116	457	21	401	43	288	65~69歳
70~74歳	2,879	470	-	-	271	188	3	9	69	432	32	64	77	265	145	60	205	3	234	14	338	70~74歳
75~79歳	1,252	241	-	-	82	107	-	1	16	208	11	38	19	95	77	20	47	2	68	3	217	75~79歳
80~84歳	706	181	-	-	26	57	-	2	3	116	4	17	3	41	29	8	20	-	21	-	178	80~84歳
85歳以上	361	114	-	-	6	16	-	1	1	53	-	16	8	13	7	7	7	-	13	-	99	85歳以上
(再掲)																						(再掲)
15~64歳	46,289	992	3	13	3,562	8,638	509	485	1,694	7,157	991	471	1,050	2,822	1,455	2,755	7,418	532	2,613	1,840	1,289	15~64歳
65~74歳	7,134	976	0	2	710	518	13	21	223	1,075	86	148	198	677	307	176	662	24	635	57	626	65~74歳
75歳以上	2,319	536	0	0	114	180	0	4	20	377	15	71	30	149	113	35	74	2	102	3	494	75歳以上
男	29,817	1,479	2	12	3,660	5,935	459	375	1,641	4,166	453	368	810	1,334	697	1,318	2,126	346	2,081	1,286	1,269	男
15~19歳	369	4	-	-	34	124	10	6	3	61	3	2	6	57	6	17	5	3	10	2	16	15~19歳
20~24歳	1,524	22	-	-	152	387	29	54	37	234	17	12	26	115	32	96	96	16	71	68	60	20~24歳
25~29歳	2,017	43	-	-	212	463	34	29	100	298	41	21	44	76	46	76	231	21	99	127	56	25~29歳
30~34歳	2,282	52	1	2	225	591	31	39	91	308	27	13	43	73	60	79	252	40	131	174	50	30~34歳
35~39歳	2,560	53	-	2	333	638	33	45	112	384	32	25	67	101	76	74	236	30	153	96	70	35~39歳
40~44歳	3,046	66	-	1	423	706	53	48	167	407	38	23	69	113	76	123	234	40	218	157	84	40~44歳
45~49歳	3,328	62	-	1	429	797	71	39	200	445	46	29	90	114	76	160	193	60	230	193	93	45~49歳
50~54歳	3,023	56	-	-	345	693	89	31	227	390	65	34	72	117	59	170	186	48	178	179	84	50~54歳
55~59歳	3,265	86	-	3	386	661	57	39	267	451	76	35	109	121	63	226	177	39	238	144	87	55~59歳
60~64歳	3,078	179	1	1	434	433	39	27	218	429	51	45	107	150	65	172	231	31	269	101	95	60~64歳
65~69歳	2,375	275	-	2	376	219	10	9	136	290	27	50	93	151	60	72	145	15	260	31	154	65~69歳
70~74歳	1,708	300	-	-	225	109	3	6	63	264	18	33	62	91	58	39	101	1	153	12	170	70~74歳
75~79歳	697	143	-	-	60	63	-	1	16	112	8	29	12	38	12	10	25	2	115	2	115	75~79歳
80~84歳	366	90	-	-	20	42	-	1	3	57	4	9	3	11	7	2	11	-	14	-	92	80~84歳
85歳以上	179	48	-	-	6	9	-	1	1	36	-	8	7	6	1	2	3	-	8	-	43	85歳以上
(再掲)																						(再掲)
15~64歳	24,492	623	2	10	2,973	5,493	446	357	1,422	3,407	396	239	633	1,037	559	1,193	1,841	328	1,597	1,241	695	15~64歳
65~74歳	4,083	575	0	2	601	328	13	15	199	554	45	83	155	242	118	111	246	16	413	43	324	65~74歳
75歳以上	1,242	281	0	0	86	114	0	3	20	205	12	46	22	55	20	14	39	2	71	2	250	75歳以上
女	25,925	1,025	1	3	726	3,401	63	135	296	4,443	639	322	468	2,314	1,178	1,648	6,028	212	1,269	614	1,140	女
15~19歳	288	-	-	-	1	75	2	-	2	66	-	-	3	80	8	7	14	7	5	-	18	15~19歳
20~24歳	1,422	7	-	-	21	257	4	16	13	254	36	16	16	110	48	96	393	15	42	42	36	20~24歳
25~29歳	1,804	12	-	-	31	303	7	13	22	268	61	8	30	116	70	132	546	18	61	66	40	25~29歳
30~34歳	1,996	14	-	-	46	357	7	18	15	336	55	20	47	139	90	130	525	18	69	57	53	30~34歳
35~39歳	2,247	24	-	-	66	390	3	20	24	339	57	21	46	150	94	131	625	29	98	72	58	35~39歳
40~44歳	2,656	35	-	1	76	392	7	19	31	404	66	38	64	219	103	217	717	20	113	73	61	40~44歳
45~49歳	3,032	26	-	-	103	429	12	11	45	499	85	45	50	251	117	264	739	36	146	101	73	45~49歳
50~54歳	2,824	41	-	2	92	344	12	9	53	526	89	30	45	230	114	235	689	26	137	79	71	50~54歳
55~59歳	2,966	62	1	-	78	328	5	14	41	566	91	35	60	244	131	225	730	26	172	74	83	55~59歳
60~64歳	2,562	148	-	-	75	270	4	8	26	492	55	19	56	246	121	125	599	9	173	35	101	60~64歳
65~69歳	1,880	231	-	-	63	111	-	3	18	353	27	34	28	261	102	44	312	6	141	12	134	65~69歳
70~74歳	1,171	170	-	-	46	79	-	3	6	168	14	31	15	174	87	21	104	2	81	2	168	70~74歳
75~79歳	555	98	-	-	22	44	-	-	-	96	3	9	7	57	65	10	22	-	19	1	102	75~79歳
80~84歳	340	91	-	-	6	15	-	1	-	59	-	8	-	30	22	6	9	-	7	-	86	80~84歳
85歳以上	182	66	-	-	-	7	-	-	-	17	-	8	1	7	6	5	4	-	5	-	56	85歳以上
(再掲)																						(再掲)
15~64歳	21,797	369	1	3	589	3,145	63	128	272	3,750	595	232	417	1,785	896	1,562	5,577	204	1,016	599	594	15~64歳
65~74歳	3,051	401	0	0	109	190	0	6	24	521	41	65	43	435	189	65	416	8	222	14	302	65~74歳

第6表 夫婦の就業・非就業、子供の有無・数、世帯の家族類型（3区分）別夫婦のいる一般世帯数

世帯の家族類型 子供の有無	総 数					夫が就業者					夫が非就業者		
	総 数	妻が就業者	うち雇 用 者 <sup>1)</sup>	妻が非就業者	妻の労働力 状態 「不詳」	総 数	妻が就業者	うち雇 用 者 <sup>1)</sup>	妻が非就業者	妻の労働力 状態 「不詳」	総 数	妻が就業者	うち雇 用 者 <sup>1)</sup>
夫婦のいる一般世帯													
世帯数	24,914	14,284	12,117	8,587	2,043	17,398	13,138	11,132	4,178	82	14,258	10,682	10,201
子供なし	11,029	5,331	4,274	4,720	978	6,541	4,674	3,703	1,808	59	5,023	3,539	3,353
子供あり	13,885	8,953	7,843	3,867	1,065	10,857	8,464	7,429	2,370	23	9,235	7,143	6,848
子供が1人	7,220	4,195	3,496	2,541	484	5,129	3,845	3,207	1,270	14	4,156	3,067	2,917
子供が2人	4,784	3,369	3,064	1,031	384	4,081	3,253	2,961	823	5	3,600	2,854	2,757
子供が3人以上	1,881	1,389	1,283	295	197	1,647	1,366	1,261	277	4	1,479	1,222	1,174
うち 夫婦のいる核家族世帯													
世帯数	19,561	10,453	8,873	7,314	1,794	13,005	9,530	8,079	3,410	65	4,793	887	771
子供なし	9,322	4,150	3,314	4,260	912	5,175	3,585	2,827	1,537	53	3,267	540	471
子供あり	10,239	6,303	5,559	3,054	882	7,830	5,945	5,252	1,873	12	1,526	347	300
子供が1人	5,468	3,028	2,529	2,034	406	3,802	2,770	2,315	1,023	9	1,259	250	209
子供が2人	3,491	2,359	2,177	815	317	2,930	2,275	2,100	653	2	245	83	77
子供が3人以上	1,280	916	853	205	159	1,098	900	837	197	1	22	14	14
うち 夫婦のいるその他の世帯 (同居の親あり)													
世帯数	4,622	3,552	3,064	870	200	4,045	3,384	2,911	647	14	388	166	151
子供なし	1,578	1,132	927	392	54	1,304	1,050	850	248	6	225	81	76
子供あり	3,044	2,420	2,137	478	146	2,741	2,334	2,061	399	8	163	85	75
子供が1人	1,286	1,006	863	227	53	1,122	944	808	176	2	112	62	55
子供が2人	1,183	955	855	169	59	1,083	935	838	145	3	43	19	16
子供が3人以上	575	459	419	82	34	536	455	415	78	3	8	4	4
うち 夫婦のいるその他の世帯 (同居の親なし)													
世帯数	731	279	180	403	49	348	224	142	121	3	337	54	38
子供なし	129	49	33	68	12	62	39	26	23	-	56	10	7
子供あり	602	230	147	335	37	286	185	116	98	3	281	44	31
子供が1人	466	161	104	280	25	205	131	84	71	3	238	29	20
子供が2人	110	55	32	47	8	68	43	23	25	-	34	12	9
子供が3人以上	26	14	11	8	4	13	11	9	2	-	9	3	2
(再掲)													
うち 夫婦のいる3世代世帯													
世帯数	3,667	2,683	2,316	803	181	3,058	2,552	2,209	495	11	436	129	106
子供なし	82	76	67	4	2	78	73	64	4	1	3	3	3
子供あり	3,585	2,607	2,249	799	179	2,980	2,479	2,145	491	10	433	126	103
子供が1人	1,708	1,138	945	495	75	1,295	1,049	873	242	4	340	88	72
子供が2人	1,280	998	876	215	67	1,138	966	850	169	3	77	31	25
子供が3人以上	597	471	428	89	37	547	464	422	80	3	16	7	6

1) 妻の「役員」を含む。

		夫の労働力状態「不詳」					
妻が非就業者	妻の労働力 状態 「不詳」	総 数	妻が就業者		妻が非就業者	妻の労働力 状態 「不詳」	
				うち雇 用者 <sup>1)</sup>			
3,541	35	1,998	39	25	19	1,940	
1,461	23	940	26	17	13	901	
2,080	12	1,058	13	8	6	1,039	
1,082	7	482	9	5	6	467	
745	1	381	2	1	-	379	
253	4	195	2	2	-	193	
3,887	19	1,763	36	23	17	1,710	
2,710	17	880	25	16	13	842	
1,177	2	883	11	7	4	868	
1,007	2	407	8	5	4	395	
162	-	316	1	-	-	315	
8	-	160	2	2	-	158	
222	-	189	2	2	1	186	
144	-	49	1	1	-	48	
78	-	140	1	1	1	138	
50	-	52	-	-	1	51	
24	-	57	1	1	-	56	
4	-	31	-	-	-	31	
281	2	46	1	-	1	44	
45	1	11	-	-	-	11	
236	1	35	1	-	1	33	
208	1	23	1	-	1	21	
22	-	8	-	-	-	8	
6	-	4	-	-	-	4	
306	1	173	2	1	2	169	
-	-	1	-	-	-	1	
306	1	172	2	1	2	168	
251	1	73	1	-	2	70	
46	-	65	1	1	-	64	
9	-	34	-	-	-	34	



第7表 子供の有無・数、世帯の家族類型（3区分）別夫婦のいる一般世帯及び一般世帯人員

家族類型		総数	子供なし	子供あり	子供が		
					1人	2人	3人以上
夫婦のいる一般世帯							
総数	世帯数	24,914	11,029	13,885	7,220	4,784	1,881
	世帯人員	80,869	24,494	56,375	24,285	21,272	10,818
核家族世帯							
	世帯数	19,561	9,322	10,239	5,468	3,491	1,280
	世帯人員	55,655	18,644	37,011	16,404	13,964	6,643
その他の世帯 (同居の親あり)							
	世帯数	4,622	1,578	3,044	1,286	1,183	575
	世帯人員	21,952	5,423	16,529	5,809	6,711	4,009
その他の世帯 (同居の親なし)							
	世帯数	731	129	602	466	110	26
	世帯人員	3,262	427	2,835	2,072	597	166
(再掲)							
3世代世帯							
	世帯数	3,667	82	3,585	1,708	1,280	597
	世帯人員	19,592	501	19,091	7,700	7,242	4,149

第8表 夫婦の就業・非就業、年齢（7区分）別夫婦（いずれか65歳以上及び共に65歳以上）のみの世帯数

妻の年齢 (5歳階級) 夫の年齢 (5歳階級)	総 数				夫が就業者				夫が非就業者				夫の労働力状態「不詳」			
	総 数	妻 就 業 者	妻 が 非 就 業 者	妻 の 労 働 力 状 態 「 不 詳 」	総 数	妻 就 業 者	妻 が 非 就 業 者	妻 の 労 働 力 状 態 「 不 詳 」	総 数	妻 就 業 者	妻 が 非 就 業 者	妻 の 労 働 力 状 態 「 不 詳 」	総 数	妻 就 業 者	妻 が 非 就 業 者	妻 の 労 働 力 状 態 「 不 詳 」
夫婦のみの世帯数	9,322	4,150	4,260	912	5,175	3,585	1,537	53	3,267	540	2,710	17	880	25	13	842
夫が 60歳未満	2,616	1,861	520	235	2,284	1,805	474	5	101	55	46	-	231	1	-	230
60～64歳	1,086	680	361	45	888	607	278	3	157	73	83	1	41	-	-	41
65～69歳	1,483	660	767	56	845	484	352	9	581	167	413	1	57	9	2	46
70～74歳	1,625	566	931	128	709	410	284	15	796	148	645	3	120	8	2	110
75～79歳	1,149	244	746	159	259	166	86	7	736	74	655	7	154	4	5	145
80～84歳	808	114	521	173	140	92	41	7	501	20	477	4	167	2	3	162
85歳以上	555	25	414	116	50	21	22	7	395	3	391	1	110	1	1	108
妻が60歳未満	3,148	2,238	644	266	2,666	2,098	563	5	219	138	81	-	263	2	-	261
夫が 60歳未満	2,527	1,806	489	232	2,205	1,754	448	3	92	51	41	-	230	1	-	229
60～64歳	445	314	109	22	369	276	91	2	56	38	18	-	20	-	-	20
65～69歳	140	92	39	9	80	58	22	-	50	33	17	-	10	1	-	9
70～74歳	30	21	7	2	10	8	2	-	18	13	5	-	2	-	-	2
75～79歳	4	3	-	1	-	-	-	-	3	3	-	-	1	-	-	1
80～84歳	2	2	-	-	2	2	-	-	-	-	-	-	-	-	-	-
85歳以上	-	-	-	-	-	-	-	-	-	-	-	-	-	-	-	-
妻が60～64歳	1,281	729	514	38	881	589	288	4	365	138	225	2	35	2	1	32
夫が 60歳未満	77	51	24	2	69	47	20	2	8	4	4	-	-	-	-	-
60～64歳	539	325	196	18	438	292	145	1	85	33	51	1	16	-	-	16
65～69歳	512	268	236	8	305	200	104	1	198	67	131	-	9	1	1	7
70～74歳	138	79	54	5	65	47	18	-	68	31	36	1	5	1	-	4
75～79歳	10	3	4	3	2	1	1	-	5	2	3	-	3	-	-	3
80～84歳	4	3	-	1	2	2	-	-	1	1	-	-	1	-	-	1
85歳以上	1	-	-	1	-	-	-	-	-	-	-	-	1	-	-	1
妻が65～69歳	1,566	602	867	97	806	445	351	10	660	143	514	3	100	14	2	84
夫が 60歳未満	8	4	4	-	8	4	4	-	-	-	-	-	-	-	-	-
60～64歳	87	36	49	2	71	34	37	-	14	2	12	-	2	-	-	2
65～69歳	714	270	411	33	398	200	192	6	282	63	218	1	34	7	1	26
70～74歳	656	262	347	47	305	193	108	4	302	63	238	1	49	6	1	42
75～79歳	95	29	53	13	22	14	8	-	60	14	45	1	13	1	-	12
80～84歳	5	1	2	2	1	-	1	-	2	1	1	-	2	-	-	2
85歳以上	1	-	1	-	1	-	1	-	-	-	-	-	-	-	-	-
妻が70～74歳	1,518	378	984	156	512	280	216	16	860	95	763	2	146	3	5	138
夫が 60歳未満	3	-	2	1	1	-	1	-	1	-	1	-	1	-	-	1
60～64歳	12	5	5	2	9	5	4	-	1	-	1	-	2	-	-	2
65～69歳	102	25	71	6	53	21	30	2	45	4	41	-	4	-	-	4
70～74歳	734	196	473	65	303	156	136	11	375	39	336	-	56	1	1	54
75～79歳	564	136	365	63	135	89	43	3	365	45	318	2	64	2	4	58
80～84歳	98	16	64	18	11	9	2	-	69	7	62	-	18	-	-	18
85歳以上	5	-	4	1	-	-	-	-	4	-	4	-	1	-	-	1
妻が75～79歳	933	134	627	172	201	112	78	11	573	21	546	6	159	1	3	155
夫が 60歳未満	1	-	1	-	1	-	1	-	-	-	-	-	-	-	-	-
60～64歳	2	-	1	1	-	-	-	-	1	-	1	-	1	-	-	1
65～69歳	15	5	10	-	9	5	4	-	6	-	6	-	-	-	-	-
70～74歳	54	7	40	7	21	5	16	-	27	2	24	1	6	-	-	6
75～79歳	427	70	287	70	92	59	29	4	270	10	257	3	65	1	1	63
80～84歳	379	49	248	82	71	40	25	6	232	9	221	2	76	-	2	74
85歳以上	55	3	40	12	7	3	3	1	37	-	37	-	11	-	-	11
妻が80～84歳	593	65	399	129	92	58	30	4	375	5	367	3	126	2	2	122
夫が 60歳未満	-	-	-	-	-	-	-	-	-	-	-	-	-	-	-	-
60～64歳	-	-	-	-	-	-	-	-	-	-	-	-	-	-	-	-
65～69歳	-	-	-	-	-	-	-	-	-	-	-	-	-	-	-	-
70～74歳	10	1	8	1	5	1	4	-	4	-	4	-	1	-	-	1
75～79歳	43	3	33	7	7	3	4	-	30	-	29	1	6	-	-	6
80～84歳	288	42	185	61	50	38	11	1	177	2	173	2	61	2	1	58
85歳以上	252	19	173	60	30	16	11	3	164	3	161	-	58	-	1	57
妻が85歳以上	283	4	225	54	17	3	11	3	215	-	214	1	51	1	-	50
夫が 60歳未満	-	-	-	-	-	-	-	-	-	-	-	-	-	-	-	-
60～64歳	1	-	1	-	1	-	1	-	-	-	-	-	-	-	-	-
65～69歳	-	-	-	-	-	-	-	-	-	-	-	-	-	-	-	-
70～74歳	3	-	2	1	-	-	-	-	2	-	2	-	1	-	-	1
75～79歳	6	-	4	2	1	-	1	-	3	-	3	-	2	-	-	2
80～84歳	32	1	22	9	3	1	2	-	20	-	20	-	9	-	-	9
85歳以上	241	3	196	42	12	2	7	3	190	-	189	1	39	1	-	38
(別掲)																
いずれかが65歳以上の夫婦のみの世帯	5,734	1,654	3,442	638	2,094	1,211	833	45	3,026	414	2,596	16	614	24	13	577
うち夫婦とも65歳以上の世帯	4,779	1,138	3,039	602	1,537	855	638	44	2,666	262	2,389	15	576	21	12	543

第9表 従業上の地位（8区分）、職業（大分類）、男女別15歳以上就業者数

	総数	雇用者				役員	雇人のある業主	雇人のない業主	家族従業者	家庭内職者	従業上の地位「不詳」	総数
		総数	正規の職員・従業員	労働者派遣事業所の派遣社員	パート・アルバイト・その他							
総数	55,742	43,356	30,174	1,028	12,154	3,284	1,100	4,097	2,173	87	1,645	総数
A 管理的職業従事者	1,150	157	155	-	2	938	51	-	1	-	3	A
B 専門的・技術的職業従事者	9,196	8,062	6,905	55	1,102	353	186	476	50	-	69	B
C 事務従事者	8,878	8,012	6,099	152	1,761	532	13	29	223	-	69	C
D 販売従事者	6,301	4,938	2,921	48	1,969	562	123	422	188	-	68	D
E サービス職業従事者	7,173	5,703	2,853	81	2,769	163	285	610	322	-	90	E
F 保安職業従事者	916	900	736	-	164	2	-	5	-	-	9	F
G 農林漁業従事者	2,376	331	163	9	159	40	103	997	894	-	11	G
H 生産工程従事者	8,935	7,644	5,661	418	1,565	305	131	473	180	82	120	H
I 輸送・機械運転従事者	1,762	1,626	1,308	60	258	33	20	34	14	-	35	I
J 建設・採掘従事者	2,825	1,923	1,771	1	151	274	129	391	60	-	48	J
K 運搬・清掃・包装等従事者	3,866	3,426	1,300	172	1,954	65	20	238	61	5	51	K
L 分類不能の職業	2,364	634	302	32	300	17	39	422	180	-	1,072	L
男	29,817	22,208	18,393	535	3,280	2,364	841	2,989	488	14	913	男
A 管理的職業従事者	936	143	141	-	2	757	33	-	-	-	3	A
B 専門的・技術的職業従事者	4,132	3,364	3,060	30	274	288	150	285	15	-	30	B
C 事務従事者	3,401	3,186	2,880	32	274	149	9	14	16	-	27	C
D 販売従事者	3,235	2,339	1,947	24	368	421	92	300	46	-	37	D
E サービス職業従事者	2,234	1,667	1,161	18	488	102	155	230	54	-	26	E
F 保安職業従事者	846	830	678	-	152	2	-	5	-	-	9	F
G 農林漁業従事者	1,434	235	138	4	93	34	98	874	189	-	4	G
H 生産工程従事者	5,809	4,860	4,145	260	455	257	116	411	74	14	77	H
I 輸送・機械運転従事者	1,695	1,574	1,281	55	238	31	17	29	9	-	35	I
J 建設・採掘従事者	2,735	1,873	1,727	1	145	265	128	388	33	-	48	J
K 運搬・清掃・包装等従事者	2,101	1,826	1,055	95	676	50	18	166	10	-	31	K
L 分類不能の職業	1,259	311	180	16	115	8	25	287	42	-	586	L
女	25,925	21,148	11,781	493	8,874	920	259	1,108	1,685	73	732	女
A 管理的職業従事者	214	14	14	-	-	181	18	-	1	-	-	A
B 専門的・技術的職業従事者	5,064	4,698	3,845	25	828	65	36	191	35	-	39	B
C 事務従事者	5,477	4,826	3,219	120	1,487	383	4	15	207	-	42	C
D 販売従事者	3,066	2,599	974	24	1,601	141	31	122	142	-	31	D
E サービス職業従事者	4,939	4,036	1,692	63	2,281	61	130	380	268	-	64	E
F 保安職業従事者	70	70	58	-	12	-	-	-	-	-	-	F
G 農林漁業従事者	942	96	25	5	66	6	5	123	705	-	7	G
H 生産工程従事者	3,126	2,784	1,516	158	1,110	48	15	62	106	68	43	H
I 輸送・機械運転従事者	67	52	27	5	20	2	3	5	5	-	-	I
J 建設・採掘従事者	90	50	44	-	6	9	1	3	27	-	-	J
K 運搬・清掃・包装等従事者	1,765	1,600	245	77	1,278	15	2	72	51	5	20	K
L 分類不能の職業	1,105	323	122	16	185	9	14	135	138	-	486	L

第10表 産業（大分類）、職業（大分類）、男女別15歳以上就業者数（総数及び雇用人）

	総 数													(再 掲) 雇 用 者 1)												
	総 数	A	B	C	D	E	F	G	H	I	J	K	L	総数	A	B	C	D	E	F	G	H	I	J	K	L
	管理的職業従事者	専門的・技術的職業従事者	事務従事者	販売従事者	サービス職業従事者	保安職業従事者	農林漁業従事者	生産工程従事者	輸送・機械運転従事者	建設・探掘従事者	運搬・清掃・包装等従事者	分類不能の職業		管理的職業従事者	専門的・技術的職業従事者	事務従事者	販売従事者	サービス職業従事者	保安職業従事者	農林漁業従事者	生産工程従事者	輸送・機械運転従事者	建設・探掘従事者	運搬・清掃・包装等従事者	分類不能の職業	
総数	55,742	1,150	9,196	8,878	6,301	7,173	916	2,376	8,935	1,762	2,825	3,866	2,364	46,640	1,095	8,415	8,544	5,500	5,866	902	371	7,949	1,659	2,197	3,491	651
A 農業、林業	2,504	15	3	67	23	2	2	2,309	13	8	5	57	-	483	14	3	63	15	1	2	305	13	8	4	55	-
B 漁業	3	-	-	-	1	-	-	1	1	-	-	-	-	3	-	-	-	1	-	-	1	-	-	-	-	-
C 鉱業、採石業、砂利採取業	15	1	-	3	-	-	-	-	2	9	-	-	-	14	1	-	3	-	-	-	2	8	-	-	-	-
D 建設業	4,386	204	246	671	199	3	3	11	355	202	2,427	62	3	3,558	196	233	610	194	3	3	11	228	182	1,839	59	
E 製造業	9,336	186	570	1,185	186	7	7	5	6,717	50	22	401	-	8,721	179	568	1,152	176	6	7	5	6,172	48	19	389	
F 電気・ガス・熱供給・水道業	522	10	55	149	18	1	3	-	31	142	101	12	-	519	10	55	149	18	1	3	-	30	142	99	12	
G 情報通信業	510	13	334	97	36	6	-	-	14	1	5	4	-	458	13	290	93	32	6	-	-	14	1	5	4	
H 運輸業、郵便業	1,937	26	12	362	41	23	9	-	33	1,012	35	384	-	1,826	26	12	356	39	18	9	-	33	959	35	339	
I 卸売業、小売業	8,609	283	230	1,283	4,538	68	5	6	1,088	21	75	1,012	-	7,615	260	218	1,216	3,943	63	5	5	886	20	58	941	
J 金融業、保険業	1,092	41	16	488	536	5	-	-	2	2	-	2	-	1,041	41	15	482	492	5	-	2	2	-	2	-	
K 不動産業、物品賃貸業	690	63	5	155	288	125	-	-	12	6	5	31	-	564	62	5	148	185	111	-	-	12	6	5	30	
L 学術研究、専門・技術サービス業	1,278	32	560	409	39	28	6	5	92	6	85	16	-	985	31	326	371	39	26	6	5	88	6	73	14	
M 宿泊業、飲食サービス業	3,648	52	34	111	94	3,016	6	1	24	21	-	289	-	2,951	45	34	104	91	2,351	6	1	23	21	-	275	
N 生活関連サービス業、娯楽業	1,875	29	42	162	154	1,260	8	19	23	53	2	123	-	1,265	25	32	154	138	721	8	19	20	41	2	105	
O 教育、学習支援業	2,966	20	2,314	407	9	110	6	2	7	29	2	60	-	2,779	18	2,133	405	9	108	6	2	7	29	2	60	
P 医療、福祉	8,154	61	4,408	983	14	2,393	32	3	48	82	6	122	2	7,788	60	4,147	942	13	2,347	31	3	46	76	6	116	
Q 複合サービス事業	558	8	28	345	46	2	-	5	5	3	1	115	-	545	8	28	340	43	2	-	5	3	1	110	-	
R サービス業（他に分類されないもの）	3,350	65	164	775	76	120	385	4	462	101	47	1,140	11	2,923	65	142	731	69	93	372	4	361	93	42	945	
S 公務（他に分類されるものを除く）	1,900	41	172	1,180	-	3	443	5	5	13	7	31	-	1,900	41	172	1,180	-	3	443	5	5	13	7	31	
T 分類不能の産業	2,409	-	3	46	3	1	1	-	1	1	-	5	2,348	702	-	2	45	3	1	1	-	1	-	-	4	644
男	29,817	936	4,132	3,401	3,235	2,234	846	1,434	5,809	1,695	2,735	2,101	1,259	24,572	900	3,652	3,335	2,760	1,769	832	269	5,117	1,605	2,138	1,876	319
A 農業、林業	1,479	14	3	27	7	1	2	1,378	6	8	5	28	-	309	13	3	27	5	1	2	213	6	8	4	27	
B 漁業	2	-	-	-	-	-	-	1	1	-	-	-	-	2	-	-	-	-	-	-	1	-	-	-	-	
C 鉱業、採石業、砂利採取業	12	1	-	1	-	-	-	2	8	-	-	-	-	11	1	-	1	-	-	-	2	7	-	-	-	
D 建設業	3,660	181	234	128	178	2	3	10	324	194	2,361	43	2	2,927	175	222	121	173	2	3	10	206	177	1,795	43	
E 製造業	5,935	156	511	624	156	4	7	1	4,178	48	22	228	-	5,574	150	509	614	150	4	7	1	3,849	46	19	225	
F 電気・ガス・熱供給・水道業	459	10	54	99	14	1	2	-	30	141	98	10	-	456	10	54	99	14	1	2	-	29	141	96	10	
G 情報通信業	375	10	269	43	28	4	-	-	13	1	5	2	-	340	10	236	43	26	4	-	-	13	1	5	2	
H 運輸業、郵便業	1,641	24	10	220	26	8	9	-	29	975	34	306	-	1,542	24	10	216	25	5	9	-	29	927	34	263	
I 卸売業、小売業	4,166	232	123	278	2,199	20	4	4	695	20	71	520	-	3,594	216	120	270	1,842	20	4	4	544	19	55	500	
J 金融業、保険業	453	37	11	189	212	-	-	-	2	2	-	-	-	428	37	11	189	187	-	-	-	2	2	-	-	
K 不動産業、物品賃貸業	368	45	4	30	190	67	-	-	11	5	3	13	-	295	45	4	29	127	58	-	-	11	5	3	13	
L 学術研究、専門・技術サービス業	810	25	447	153	28	6	3	50	6	73	13	-	-	615	24	266	148	28	6	3	48	6	69	11	-	
M 宿泊業、飲食サービス業	1,334	28	7	37	34	6	1	10	21	-	83	-	-	1,018	26	7	34	32	803	6	1	9	21	-	79	
N 生活関連サービス業、娯楽業	697	20	18	49	62	412	8	19	12	46	2	49	-	532	17	14	45	57	280	8	19	11	38	2	41	
O 教育、学習支援業	1,318	16	1,070	137	3	15	4	1	3	26	2	41	-	1,265	15	1,020	137	3	13	4	1	3	26	2	41	
P 医療、福祉	2,126	37	1,124	255	8	533	31	2	14	80	6	36	-	1,933	37	950	252	7	526	30	2	13	74	6	36	
Q 複合サービス事業	346	6	26	165	34	1	-	5	2	3	1	103	-	337	6	26	163	32	1	-	5	2	3	1	98	
R サービス業（他に分類されないもの）	2,081	56	126	251	55	52	362	4	423	98	45	603	6	1,776	56	106	233	51	44	349	4	335	91	40	465	
S 公務（他に分類されるものを除く）	1,286	38	93	705	-	-	401	5	4	12	7	21	-	1,286	38	93	705	-	-	401	5	4	12	7	21	
T 分類不能の産業	1,269	-	2	10	1	1	1	-	-	1	-	2	1,251	332	-	1	9	1	1	1	-	-	1	-	1	
女	25,925	214	5,064	5,477	3,066	4,939	70	942	3,126	67	90	1,765	1,105	22,068	195	4,763	5,209	2,740	4,097	70	102	2,832	54	59	1,615	332
A 農業、林業	1,025	1	-	40	16	1	-	931	7	-	-	29	-	174	1	-	36	10	-	-	92	7	-	-	28	
B 漁業	1	-	-	-	1	-	-	-	-	-	-	-	-	1	-	-	-	1	-	-	-	-	-	-	-	
C 鉱業、採石業、砂利採取業	3	-	-	2	-	-	-	-	-	1	-	-	-	3	-	-	2	-	-	-	-	1	-	-	-	
D 建設業	726	23	12	543	21	1	-	1	31	8	66	19	1	631	21	11	489	21	1	-	1	22	5	44	16	
E 製造業	3,401	30	59	561	30	3	-	4	2,539	2	-	173	-	3,147	29	59	538	26	2	-	4	2,323	2	-	164	
F 電気・ガス・熱供給・水道業	63	-	1	50	4	-	1	-	1	3	2	-	-	63	-	1	50	4	-	1	-	1	3	2	-	
G 情報通信業	135	3	65	54	8	2	-	-	1	-	-	2	-	118	3	54	50	6	2	-	-	1	-	2	-	
H 運輸業、郵便業	296	2	2	142	15	15	-	-	4	37	1	78	-	284	2	2	140	14	13	-	-	4	32	1	76	
I 卸売業、小売業	4,443	51	107	1,005	2,339	48	1	2	393	1	4	492	-	4,021	44	98	946	2,101	43	1	1	342	1	3	441	
J 金融業、保険業	639	4	5	299	324	5	-	-	-	-	-	2	-	613	4	4	293	305	5	-	-	-	-	2	-	
K 不動産業、物品賃貸業	322	18	1	125	98	58	-	-	1	1	2	18	-	269	17	1	119	58	53	-	-	1	1	2	17	
L 学術研究、専門・技術サービス業	468	7																								

第11表 職業（大分類）、年齢（5歳階級）、男女別15歳以上就業者数及び平均年齢（総数及び雇用者）

	総 数													(再 掲) 雇 用 者 1)												
	総 数	A 管理的職業 従事者	B 専門的・技 術的職業従 事者	C 事務従事者	D 販売従事者	E サービス職 業従事者	F 保安職業従 事者	G 農林漁業従 事者	H 生産工程従 事者	I 輸送・機械 運転従事者	J 建設・探掘 従事者	K 運搬・清掃 ・包装等従 事者	L 分類不能の 職業	総数	A 管理的職業 従事者	B 専門的・技 術的職業従 事者	C 事務従事者	D 販売従事者	E サービス職 業従事者	F 保安職業従 事者	G 農林漁業従 事者	H 生産工程従 事者	I 輸送・機械 運転従事者	J 建設・探掘 従事者	K 運搬・清掃 ・包装等従 事者	L 分類不能の 職業
総数	55,742	1,150	9,196	8,878	6,301	7,173	916	2,376	8,935	1,762	2,825	3,866	2,364	46,640	1,095	8,415	8,544	5,500	5,866	902	371	7,949	1,659	2,197	3,491	651
15～19歳	657	-	35	37	112	153	3	3	202	8	35	35	34	627	-	35	36	112	149	3	-	197	6	33	31	25
20～24歳	2,946	-	619	367	346	398	51	27	693	40	150	161	94	2,809	-	614	362	338	385	51	18	666	40	136	148	51
25～29歳	3,821	6	895	630	447	497	67	49	715	82	199	457	93	3,628	5	880	626	434	435	67	24	687	79	168	183	40
30～34歳	4,278	18	868	730	476	557	103	59	895	77	184	215	96	3,985	17	824	719	453	510	103	26	844	75	161	201	52
35～39歳	4,807	26	937	765	555	630	90	66	937	101	262	273	119	4,385	24	890	751	526	568	90	21	913	94	211	243	54
40～44歳	5,702	61	1,047	1,052	620	749	89	91	1,027	164	317	346	139	5,178	56	982	1,028	588	649	88	30	957	152	257	312	79
45～49歳	6,360	120	1,121	1,333	688	734	81	77	1,105	214	330	396	161	5,784	112	1,050	1,305	654	617	78	35	1,021	206	268	367	71
50～54歳	5,847	130	1,049	1,214	671	705	70	84	870	262	254	386	152	5,189	24	982	1,179	606	574	70	24	788	240	202	346	51
55～59歳	6,231	161	1,107	1,139	764	742	101	129	882	259	297	485	165	5,445	156	991	1,090	682	618	99	34	803	245	222	452	53
60～64歳	5,640	199	822	834	630	750	103	303	714	321	519	750	194	4,596	190	714	786	532	608	100	57	595	242	240	477	55
65～69歳	4,255	167	382	408	441	645	89	491	396	182	274	495	285	2,853	164	280	364	302	471	87	50	287	172	174	447	55
70～74歳	2,879	131	200	238	293	402	46	461	252	106	159	254	337	1,469	125	128	196	170	215	43	28	130	93	94	214	33
75～79歳	1,252	69	64	69	64	91	45	150	160	19	45	150	216	452	60	26	72	75	43	19	14	33	13	20	60	17
80～84歳	706	35	25	30	73	73	4	181	72	2	13	18	180	173	32	9	24	24	19	4	5	23	2	9	9	13
85歳以上	361	30	25	10	35	18	-	115	20	-	3	6	99	67	27	10	6	4	5	-	5	5	-	2	1	2
(再掲) 平均年齢	49.3	60.9	45.6	47.7	48.8	49.1	48.5	65.2	45.1	52.3	49.3	51.9	59.2	46.9	60.9	44.6	47.3	46.7	46.8	48.4	53.3	43.6	52.2	47.5	51.6	47.5
(再掲) 65歳以上	9,453	429	696	777	992	1,298	158	1,488	849	304	494	851	1,117	5,014	408	453	662	575	753	153	102	478	280	299	731	120
(再掲) 75歳以上	2,319	131	114	131	258	231	23	536	201	114	16	61	102	495	692	119	45	102	67	23	24	61	15	31	70	32
男	29,817	936	4,132	3,401	3,235	2,234	846	1,434	5,809	1,695	2,735	2,101	1,259	24,572	900	3,652	3,335	2,760	1,769	832	269	5,117	1,605	2,138	1,876	319
15～19歳	369	-	29	14	40	64	3	3	135	8	33	24	16	348	-	29	13	40	63	3	-	130	6	31	22	11
20～24歳	1,524	-	242	125	153	161	44	20	440	35	143	102	59	1,433	-	239	124	150	156	44	15	421	35	130	93	26
25～29歳	2,017	5	363	225	249	175	62	42	451	77	173	141	54	1,891	5	358	224	240	160	62	20	437	75	161	129	20
30～34歳	2,282	15	390	286	233	197	94	48	564	73	177	156	49	2,107	14	372	284	216	180	94	21	530	71	155	147	23
35～39歳	2,560	20	403	319	240	217	79	46	632	97	253	319	69	2,288	18	376	228	301	210	79	14	588	90	206	152	26
40～44歳	3,046	51	423	383	327	251	83	63	684	160	310	230	81	2,727	47	393	380	306	216	82	22	630	148	251	211	41
45～49歳	3,328	98	464	507	349	194	75	57	737	206	325	224	92	2,982	93	428	496	330	150	72	26	675	201	264	211	36
50～54歳	3,023	108	447	474	328	200	62	54	574	247	250	193	86	2,644	107	409	465	293	148	62	19	516	227	199	170	29
55～59歳	3,265	134	513	471	374	180	94	77	581	252	290	212	87	2,806	130	447	465	323	127	92	18	530	240	218	189	27
60～64歳	3,078	168	416	389	307	209	98	177	436	246	310	228	94	2,486	161	335	382	256	165	95	43	353	239	232	201	24
65～69歳	2,375	138	214	171	222	184	86	271	252	175	265	245	152	1,569	136	142	161	138	124	84	37	170	166	171	212	28
70～74歳	1,708	101	153	87	186	113	44	294	182	103	154	122	169	868	97	92	81	104	49	41	20	90	92	92	99	11
75～79歳	697	53	43	26	92	41	18	142	71	14	38	44	115	282	48	18	25	47	15	18	7	26	13	19	37	9
80～84歳	366	26	15	6	37	19	4	91	57	2	11	5	93	97	25	6	5	15	4	4	4	17	2	7	2	6
85歳以上	179	19	6	6	19	6	-	49	13	-	3	4	43	44	8	2	2	4	2	-	3	4	-	2	1	2
(再掲) 平均年齢	49.5	60.6	47.0	48.4	49.2	46.9	48.9	63.5	45.3	52.5	49.3	49.7	58.3	47.2	60.6	45.4	48.2	46.9	44.1	48.7	52.3	43.6	52.4	47.6	49.2	47.4
(再掲) 65歳以上	5,325	337	442	296	556	363	152	847	575	294	471	420	572	2,860	325	266	274	305	194	147	71	307	273	291	351	56
(再掲) 75歳以上	1,242	98	75	38	148	66	22	282	141	16	52	53	251	423	92	32	32	63	21	22	14	47	15	28	40	17
女	25,925	214	5,064	5,477	3,066	4,939	70	942	3,126	67	90	1,765	1,105	22,068	195	4,763	5,209	2,740	4,097	70	102	2,832	54	59	1,615	332
15～19歳	288	-	6	23	72	89	-	-	67	-	2	11	18	279	-	6	23	72	86	-	-	67	-	2	9	14
20～24歳	1,422	-	377	242	193	237	7	7	253	5	7	59	35	1,376	-	375	238	188	229	7	3	245	5	6	55	25
25～29歳	1,804	1	532	405	198	282	5	7	264	5	8	58	39	1,737	-	522	402	194	275	5	4	250	4	7	94	20
30～34歳	1,996	3	478	444	243	360	9	11	331	4	7	59	47	1,878	3	452	435	237	330	9	5	314	4	6	54	29
35～39歳	2,247	6	534	534	236	390	11	20	351	4	9	102	50	2,097	6	514	523	225	358	11	7	325	4	5	91	28
40～44歳	2,656	10	624	669	293	498	6	28	343	4	7	116	58	2,451	9	589	648	282	433	6	8	327	4	6	101	38
45～49歳	3,032	22	657	826	339	540	6	20	368	8	5	172	69	2,802	19	622	809	324	467	6	9	346	5	4	156	35
50～54歳	2,824	22	602	740	343	505	8	30	296	15	4	193	66	2,545	20	573	714	313	426	8	5	272	13	3	176	22
55～59歳	2,966	27	594	668	390	562	7	52	301	7	7	273	78	2,639	26	544	625	359	491	7	16	273	5	4	263	26
60～64歳	2																									

第12表 職業（大分類）別就業者数

	総数	A 管理的職業 従事者	B 専門的・技術 的職業従 事者	C 事務従事者	D 販売従事者	E サービス職 業従事者	F 保安職業従 事者	G 農林漁業従 事者	H 生産工程従 事者	I 輸送・機械 運転従事者	J 建設・採掘 従事者	K 運搬・清掃 ・包装等従 事者	L 分類不能の 職業
会津若松市	55,742	1,150	9,196	8,878	6,301	7,173	916	2,376	8,935	1,762	2,825	3,866	2,364
県内他市周辺町村													
福島市	130,741	2,797	21,913	27,386	14,327	14,819	4,040	4,875	17,718	3,856	5,950	8,430	4,630
郡山市	152,474	3,318	23,764	28,611	20,303	16,386	2,875	4,234	21,320	5,833	8,644	11,085	6,101
いわき市	147,912	4,158	22,814	27,396	14,113	17,623	2,443	3,506	23,433	7,189	10,592	11,498	3,147
白河市	29,014	487	3,756	4,806	2,496	3,106	385	1,701	7,552	939	1,188	2,173	425
須賀川市	36,594	686	4,810	5,552	3,585	3,709	520	2,707	6,985	1,597	1,977	2,555	1,911
喜多方市	22,149	434	2,782	3,378	1,860	2,616	322	2,319	4,421	665	1,089	1,327	936
相馬市	17,146	418	2,075	2,703	1,506	1,789	254	1,224	3,173	921	1,162	1,128	793
二本松市	27,361	576	2,930	4,555	2,256	2,801	357	2,387	5,831	1,275	1,938	2,010	445
田村市	18,168	353	1,497	2,434	1,434	1,792	270	2,328	4,194	838	1,636	1,290	102
南相馬市	26,786	603	3,252	4,823	2,378	2,532	526	1,378	4,178	1,679	2,576	2,203	658
伊達市	29,475	628	3,103	4,753	2,551	3,169	498	3,499	5,489	1,306	1,702	2,230	547
本宮市	15,237	260	1,750	2,465	1,370	1,463	214	715	3,405	826	966	1,312	491
北塩原村	1,506	41	133	156	109	452	8	200	168	44	69	114	12
西会津町	2,917	95	258	344	185	362	37	469	631	108	237	189	2
磐梯町	1,632	27	185	236	133	225	13	231	326	45	60	117	34
猪苗代町	6,713	182	719	956	587	1,247	121	797	750	285	402	584	83
会津坂下町	8,034	181	1,010	1,085	804	935	104	1,127	1,497	295	437	548	11
湯川村	1,650	24	215	236	151	143	15	351	297	43	61	92	22
柳津町	1,552	32	137	187	131	214	23	237	284	46	122	113	26
三島町	623	14	65	111	39	111	15	54	78	31	61	42	2
金山町	766	34	84	142	41	135	9	83	66	34	88	47	3
昭和村	574	10	43	74	24	87	8	180	32	16	67	33	-
会津美里町	9,738	126	1,151	1,282	968	1,178	121	1,391	1,668	386	644	715	108
下郷町	2,659	84	262	381	193	464	21	355	351	116	275	153	4
檜枝岐村	293	5	31	44	19	147	2	9	8	6	7	15	-
只見町	2,051	60	210	322	99	284	34	277	338	98	171	117	41
南会津町	7,310	173	780	1,294	529	1,021	134	879	1,117	255	543	501	84
会津管内	35,705	766	4,000	4,809	3,172	5,089	474	5,120	5,797	1,333	2,248	2,594	303
南会津管内	12,313	322	1,283	2,041	840	1,916	191	1,520	1,814	475	996	786	129
全会津	48,018	1,088	5,283	6,850	4,012	7,005	665	6,640	7,611	1,808	3,244	3,380	432
福島県	872,045	19,079	120,820	151,530	87,032	97,868	16,023	51,436	150,773	35,880	53,188	62,738	25,678

第13表 世帯の経済構成（12区分）別一般世帯数、一般世帯人員、  
就業者数及び1世帯当たり人員

世帯の経済構成（12区分）	一般世帯数	一般世帯人員	就業者数	1世帯当たり人員
総数	48,876	114,348	55,619	2.34
I 農林漁業就業者世帯	609	1,496	1,087	2.46
(1) 農林漁業・業主世帯	457	1,165	899	2.55
(2) 農林漁業・雇用者世帯	152	331	188	2.18
II 農林漁業・非農林漁業就業者混合世帯	947	4,026	2,944	4.25
(3) 農林漁業・業主混合世帯	550	2,482	1,817	4.51
(4) 農林漁業・雇用者混合世帯	138	488	335	3.54
(5) 非農林漁業・業主混合世帯	23	98	74	4.26
(6) 非農林漁業・雇用者混合世帯	236	958	718	4.06
III 非農林漁業就業者世帯	29,294	77,826	48,482	2.66
(7) 非農林漁業・業主世帯	1,897	4,029	2,731	2.12
(8) 非農林漁業・雇用者世帯	25,724	67,760	41,441	2.63
(9) 非農林漁業・業主・雇用者世帯 (世帯の主な就業者が業主)	1,087	3,925	2,791	3.61
(10) 非農林漁業・業主・雇用者世帯 (世帯の主な就業者が雇用者)	586	2,112	1,519	3.60
IV 非就業者世帯	16,368	26,525	12	1.62
V 分類不能の世帯	1,658	4,475	3,094	2.70

令和2年国勢調査  
就業状態等基本集計結果

◇◇ 会津若松市の結果概要 ◇◇

令和4年7月発行

編集 会津若松市 企画政策部 情報統計課 統計分析グループ

〒965-8601 会津若松市東栄町3番46号  
TEL (0242) 39-1215