

…会津若松市の時間…

市民ニュース

毎週金曜日午前9時30分
R F C 放送時間・5分

市政だより

毎週火曜日午前11時55分
NHK 放送時間・5分

会津若松

市政だより

222号

昭和41年6月15日発行

発行所 会津若松市

発行人 竹田 正夫

編集 広報係

定価 5円

昭和26年7月6日第三種郵便物認可

毎月1日・15日発行



として保存しましょう

広 報 板

- 18日・19日 9時 会津仏教会花まつり奉賛書道展・公民館
- 〃 〃 指導児講習会・少年の家
- 20日 観光客入込調査・鶴ヶ城・飯盛山
- 〃 貸付家畜の納入者と借受者の実態調査
- 〃 老人クラブ福祉大会・市民会館
- 21日～23日 ニカメイチュウ空中防除・新市一円
- 22日 少年センター運営協議会・少年センター
- 30日 市農業改良推進員会・市会議室
- 〃 20時 NHKテレビ「ふるさとの歌まつり」
(全国実況中継)・会工

ポルカマズルカ、レッドリバーパリーなどの曲にのって、民族衣裳もはなやかに、第九回福島県フォークダンス大会が、五月二十八日と二十九日、三中体育館で開かれた。

県内各地から参加者百二十人の中には、仙台から来た人もまじり、日本フォークダンス連盟汲川克巳事務局長の指導をうけたが、ただ単なるダンスの実技講習だけでなく、夜は宿舎の少年の家で交歓会を開いて、愛好者同志の友情を深め、とかく誤解されがちなフォークダンスの正しい姿をみんなに理解してもらい、もっと発展するために話し合った。

健全な肉体と精神の両方を育てるものが、フォークダンスにはあるのではなからうか。

もっと多くの人が親しんで、野外的いたるところでたのしく集えるようにしたい——参加者のだれもが、そう願うかのように、軽やかにステップをふんでいた。

国民年金保険料第1期納期

今月の 25日まで

すでにお手元に納付書が届いております。
お忘れなく今月25日までに、指定金融機関または支所、連絡所へ納めてください。

ゴミとり料はいたたきませぬ

デマ宣伝に迷わぬように

「ゴミ」を川や街頭に捨てないように」という運動は、市が何年も前からつづけてきたことですが、一向に改まっておりません。これは一体どうしたことでしょう。

特に会津若松市が、国際的な観光都市、古い歴史の豊庫としての文教都市として発展しようとしている矢先、「ゴミ」のない街がなかなか実現しないことは、とかくいわれているように、地域住民の知識教養（尺度）を示すもので、まことに恥しい次第です。この恥しい現状につけて過日、日本共産党会津

若松市委員会が「ゴミととり料」を新しくとりたてるとビラをまいて市民を驚ろかし、愚弄して混乱におとし入れる事態が生じたことはまことに残念です。そこで市が「ゴミとり料」をとるか、とらないかについて、市民の誤解をまく恐れがありますので、この機会に「ゴミ」に対する認識を深めていただく意味をふくめ、はっきりさせておきます。

結論から先に申しますと、市は「ゴミとり料」を市民からいただくことは考えていません。

今まで市は、「ゴミ」の清掃について、年々清掃車を増車したり、市民の公德心を訴え川や街頭に「ゴミ」を捨てない悪い習慣をなくすように呼びかけ、環境衛生の整備、都市美観の高揚につとめてきたことは、ご承知の通りであります。

しかし全国各地でも共通の悩みのように、なかなか思うようになりません。そこでほとんど困り果てた市は、他都市で実施している「ゴミとり料」をとって公德心を喚起し、清掃事業の財源にあてている状況を調査しております。その結果はまだ出ておりませんが、しかし結果がどうあれ、現在市は「ゴミとり料」をいただくことは考えていません。こうして市がよりよい方法で快適な市民生活ができるようにいろいろ調べていることをとりあげ、すぐ市が「ゴミとり料」をとるなどビラまいて悪宣伝されることは、市としてまことに心外、迷惑であります。重ねて申します市は「ゴミとり料」を市民からいただくことは考えていません。

また共産党はそのビラの中で市全戸の「ポリバケツ」を市費で負担しろと市の全体的な財政事情を無視した勝手な暴言を吐いておりますが、この発言は自らの

永久選挙人名簿づくり

登録もれないよう

「調査票」は、各町内なる選挙人名簿の制度が大幅に変わり、いままでの「基本選挙人名簿」と「補充選挙人名簿」が廃止され「永久選挙人名簿」になるため、六月二十日現在で全国いっせいに選挙資格の調査が行なわれます。

「調査票」は、各町内の調査員から配付されます。調査票には世帯の全員を書いてください。この調査にもれると個人で新たに登録の申し出をしなれば選挙人名簿には登録されません。登録もれないよう必ず提出してください。

公德心を汚し、否定するものに他ならないと思いませんか。なぜなら「自家のゴミ入れを自費で購入しなさい」という人は、自分が生活してゆく上で最低限度守らねばならない人間として誇り高き務めを放棄否定するものであり、同時に共に市民が幸せになるための基本的な相互扶助の精神すなわち公德心による助け合いの気持ちも失った人で、自ら人間として存在価値（自主性）を軽蔑しまっ殺した人の言動に他ならないからです。

再び市民各位にお願いしたいことは、常に自分の家を明るく清潔にして住心地をよくしたいように、市を自分の家と考え、自主的に発的に「ゴミのない明るい清潔な環境」をつくり、豊かに楽しく暮せる街づくりを適切な案を考えていたいただきたいことです。

市は本年、市民の排出する山のようなゴミを焼却する大きな近代施設を建設いたしました。今後は清掃車をさらにふやし、将来的に巡回回数を多くして模範的な環境衛生都市を建設したいと考えていますので、他言に弄されず本市の市民としての自主的な公德心の発揚をお願いしてやまない次第です。

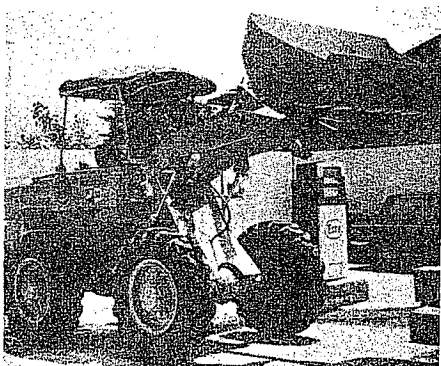
なお、教習の指定と併せて、県下の大型特殊自動車の定期試験場としても認定されましたので、学校の卒業検定のほか、公安委員会の試験もこの車で受験でき、所定の教習時間を終了する前にこの試験で合格する機会も与えられております。

大型特殊の教習開始

十五日から市営自動車学校

市営自動車学校では、福島県公安委員会に申請した大型特殊自動車の教習について六月七日付で指定を受けた。市営自動車学校は、全国でも数校にすぎない。しかも、県下では始めてです。車種は、車両重量五・五トンのシヨベルローダー

大型特殊自動車の教習を行ない、技能試験免除の卒業証明書を交付している。市営自動車学校は、全国でも数校にすぎない。しかも、県下では始めてです。車種は、車両重量五・五トンのシヨベルローダー

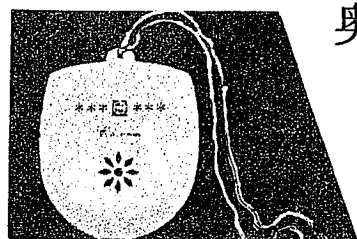


15日から教習開始の大型特殊車

- 入校申込書は、従来
 - の大型・普通
 - 軽自動車と
 - 同じで、ライ
 - 写真三
- 取得した免許は、限定を受
- けずどんな大
- 型特殊自動車
- でも運転でき
- ることになり
- ます。
- ▽公安委員会の定期試験日
七月二十六日、二十九日、八月二十三日、二十六日、九月二十七日、三十日、十月二十五日、二十八日、十一月十五日、十八日、十二月十三日、十六日
- ▽学校の卒業検定日
七月十三日、三十日、八月十三日、三十日、九月十三日、三十日、十月十三日、三十日、十一月十三日、三十日、十二月十二日、二十四日

奥さま、お嬢さまの

音のボディガード (110番ブザー)



□万全防犯器具として大変効果的で、ブザーは、百メートル四方に連続20分間鳴ります。□小型でスマート、1個350円。□申し込み先は、会津若松警察署防犯係

□このブザーの聞えた方は、すぐに110番（警察署）へ通報してください。

(会津若松防犯協会)

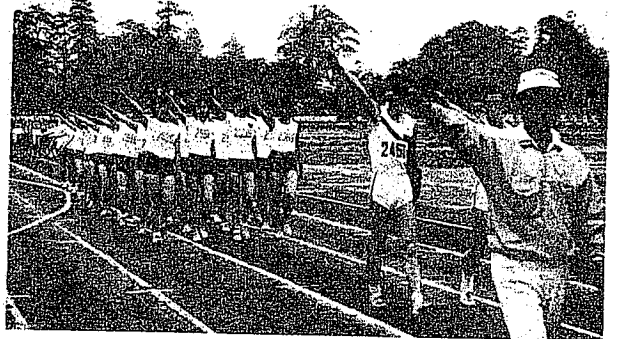


■優良赤ちやんの表彰式ー

昨年の1月から6月までに生まれた乳児の健康優良児表彰式が、6月13日市役所で行なわれた。表彰されたのは500名のうち35名で、いずれも身長、体重、歯牙、精神、予防注射など完全でした。

■12回県高体連陸上競技大会↓

6月1日から3日間にわたり、県下から約1,400人が参加して市宮陸上競技場で行なわれました。若人たちは母校の名誉をかけて熱戦をくりひろげ、男子総合で田村高、女子は白河女子高がそれぞれ優勝しました。



不良化防止 標語募集

少年センター

会津若松市少年センターでは、青少年の不良化防止のための標語を募集します。

成長期の青少年(20才未満)は、酒、たばこは法律で禁じられていますが、青少年センターの街頭指導や警察署などの指導状況を見ると、飲酒、喫煙が少年の不良行為で第1位を占めています。標語募集はこれをなくそうとするもので、採用者には粗品を差し上げます。

▷募集期間 6月30日まで ▷送り先 市内栄町5の26・会津若松市少年センター ▷募集要領 官製ハガキ使用のこと 1人何点応募されてもけっこうです。

七月一日から実施される条例には、人家の密集している町や人の多く集まるところで犬の被害の多いところでは、必ず犬をつないでおかなければならないように定められています。もしもこれをおこたって犬を放し飼いにすると、捕獲されたり、処罰を受ける

犬の放し飼いにによる被害が年々増加しており、大きな社会問題の一つになっています。県では犬による被害を防ぐために飼犬取締条例を改正して、七月一日から実施されます。

犬の被害は、とくに幼稚園児、小学校の児童、新聞郵便、牛乳配達人などが被害を受けることが多く、これらの被害のほとんどが、犬の放し飼いにによるものです。

犬をつなぐときは、人や家畜にかみつきたりしないような安全な方法、また安全な場所につないでください。そして犬はつなぎ放しにしておくと狂暴になりますので、ときにはくさりなどでつないで運動をさせるなどして、つねに犬をかわいがり、家族の一員として、愛情をもって飼うことが大切です。

また、飼犬をお持ちのみなさんは、次のことを必ず守ってください。

①飼犬が道設、公園、その他人の多く集まる場所や他人の所有地内をふん

県条例七月一日から実施



①飼犬が道設、公園、その他人の多く集まる場所や他人の所有地内をふん

②犬が道路、公園、その他人の多く集まる場所を徘徊し、迷惑を及ぼすこと。

③犬が他人の所有物、家畜、作物等を咬傷、踏踏、損壊すること。

④犬が他人の身体を咬傷、踏踏、損傷すること。

⑤犬が他人の生命、身体、財産を危険に陥れること。

⑥犬が他人の名誉を毀損すること。

⑦犬が他人のプライバシーを侵害すること。

⑧犬が他人の健康を害すること。

⑨犬が他人の安全を脅かすこと。

⑩犬が他人の生活を妨げること。

⑪犬が他人の感情を害すること。

⑫犬が他人の尊厳を損傷すること。

⑬犬が他人の自由を侵害すること。

⑭犬が他人の権利を侵害すること。

⑮犬が他人の義務を侵害すること。

⑯犬が他人の利益を侵害すること。

⑰犬が他人の幸福を侵害すること。

⑱犬が他人の平和を侵害すること。

⑳犬が他人の正義を侵害すること。

㉑犬が他人の良心を侵害すること。

㉒犬が他人の道徳を侵害すること。

㉓犬が他人の文化を侵害すること。

㉔犬が他人の文明を侵害すること。

㉕犬が他人の進歩を侵害すること。

㉖犬が他人の繁栄を侵害すること。

㉗犬が他人の栄華を侵害すること。

㉘犬が他人の尊貴を侵害すること。

㉙犬が他人の威厳を侵害すること。

㉚犬が他人の名譽を侵害すること。

㉛犬が他人の信譽を侵害すること。

㉜犬が他人の誠實を侵害すること。

㉝犬が他人の勇敢を侵害すること。

㉞犬が他人の忍耐を侵害すること。

㉟犬が他人の謙遜を侵害すること。

㊱犬が他人の恭敬を侵害すること。

㊲犬が他人の節儉を侵害すること。

㊳犬が他人の儉樸を侵害すること。

㊴犬が他人の貞節を侵害すること。

㊵犬が他人の貞潔を侵害すること。

㊶犬が他人の貞烈を侵害すること。

㊷犬が他人の貞操を侵害すること。

㊸犬が他人の貞信を侵害すること。

㊹犬が他人の貞節を侵害すること。

㊺犬が他人の貞潔を侵害すること。

第三回会津漆器新作品総合展示会が七月二日から四日まで市公民館を会場に開催され、市、会津漆器協同組合連合会の主催で開かれます。

出品資格は、組合員と従業員で漆器販売あるいは生産者の出品に限ります。

申込み期間は、六月二十八日まで(組合事務局へ申し込み用紙に記入して申し込むこと)。

作品の搬入は、七月一日午前九時から十一時まで公民館へ。

出品目録提出は、六月二十八日に締め切りますので期日後の目録提出は審査の対象になりません。ご注意ください。

展示会は第一部商業組合展示場、第二部工業組合展示場、第三部生産組合展示場、第四部板物木地組合展示場、第五部丸物木地組合展示場、第六部吹付塗装組合展示場、第七部成型樹脂

新築や転勤などで移転した時、市役所や郵便局へ通知されている移転届を、お忘れなく電報局へもご通知ください。(会津若松電報電話局)

無料で視覚障害者相談会

規程障害者の診査更生相談会が六月二十七日午前十時半から午後三時まで、県北会津総合庁舎一階会議室で実施されます。ご希望の方はおいでください。

二十七日の診査更生相談会では、福島医科大学眼科医が無料で診断します。

会津漆器新作品展示会

出品は六月二十八日まで

第三回会津漆器新作品総合展示会が七月二日から四日まで市公民館を会場に開催され、市、会津漆器協同組合連合会の主催で開かれます。

出品資格は、組合員と従業員で漆器販売あるいは生産者の出品に限ります。

申込み期間は、六月二十八日まで(組合事務局へ申し込み用紙に記入して申し込むこと)。

作品の搬入は、七月一日午前九時から十一時まで公民館へ。

出品目録提出は、六月二十八日に締め切りますので期日後の目録提出は審査の対象になりません。ご注意ください。

展示会は第一部商業組合展示場、第二部工業組合展示場、第三部生産組合展示場、第四部板物木地組合展示場、第五部丸物木地組合展示場、第六部吹付塗装組合展示場、第七部成型樹脂

どで汚したり荒したりしないようにする。②犬小切なことは、狂犬病予防法の内外は、いこでもきれいにして、ハエやカガ発生しないようにすること。③門柱、その他、他人のみやすい所に犬を飼っていることを表示する標識をはっておくこと。④飼犬が人をかんだときは、すぐ保健所に届け、その犬について獣医師の診察を受けること。そのほかの義務として大

犬をつなぐときは、人や家畜にかみつきたりしないような安全な方法、また安全な場所につないでください。そして犬はつなぎ放しにしておくと狂暴になりますので、ときにはくさりなどでつないで運動をさせるなどして、つねに犬をかわいがり、家族の一員として、愛情をもって飼うことが大切です。

また、飼犬をお持ちのみなさんは、次のことを必ず守ってください。

①飼犬が道設、公園、その他人の多く集まる場所や他人の所有地内をふん

②犬が道路、公園、その他人の多く集まる場所を徘徊し、迷惑を及ぼすこと。

③犬が他人の所有物、家畜、作物等を咬傷、踏踏、損壊すること。

④犬が他人の身体を咬傷、踏踏、損傷すること。

⑤犬が他人の生命、身体、財産を危険に陥れること。

⑥犬が他人の名誉を毀損すること。

⑦犬が他人のプライバシーを侵害すること。

⑧犬が他人の健康を害すること。

⑨犬が他人の安全を脅かすこと。

⑩犬が他人の生活を妨げること。

⑪犬が他人の感情を害すること。

⑫犬が他人の尊厳を損傷すること。

⑬犬が他人の自由を侵害すること。

⑭犬が他人の権利を侵害すること。

⑮犬が他人の義務を侵害すること。

⑯犬が他人の利益を侵害すること。

⑰犬が他人の幸福を侵害すること。

⑱犬が他人の平和を侵害すること。

⑲犬が他人の正義を侵害すること。

⑳犬が他人の良心を侵害すること。

㉑犬が他人の道徳を侵害すること。

㉒犬が他人の文化を侵害すること。

㉓犬が他人の文明を侵害すること。

㉔犬が他人の進歩を侵害すること。

㉕犬が他人の繁栄を侵害すること。

㉖犬が他人の栄華を侵害すること。

㉗犬が他人の尊貴を侵害すること。

㉘犬が他人の威厳を侵害すること。

㉙犬が他人の名譽を侵害すること。

㉚犬が他人の信譽を侵害すること。

㉛犬が他人の誠實を侵害すること。

㉜犬が他人の勇敢を侵害すること。

㉝犬が他人の忍耐を侵害すること。

㉞犬が他人の謙遜を侵害すること。

㉟犬が他人の恭敬を侵害すること。

㊱犬が他人の節儉を侵害すること。

㊲犬が他人の儉樸を侵害すること。

㊳犬が他人の貞節を侵害すること。

㊴犬が他人の貞潔を侵害すること。

㊵犬が他人の貞烈を侵害すること。

㊶犬が他人の貞操を侵害すること。

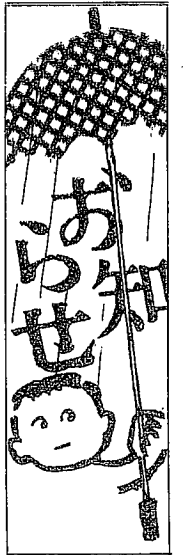
㊷犬が他人の貞信を侵害すること。

㊸犬が他人の貞節を侵害すること。

㊹犬が他人の貞潔を侵害すること。

簡易保険にご加入を

5月1日から6月30日まで、郵政省の主催で、創業50周年記念として簡易保険新加入運動が展開されています。不時の災害や老後の準備に、子供の教育、結婚資金として、ぜひ簡易保険にご加入ください。(会津若松郵便局)



七月一日から事業所統計調査を実施

来る七月一日から全国一の一部事業所がくわしく再... せいに事業所統計調査が実... 施されます。この調査は、... 統計法に基づき指定統計第... 二号として行なわれる国... 基本的な調査で、三年ごと... に行なわれ今年度の調査は八... 回調査のものです。

調査の対象 一般の商店... 会社、学校、病院、寺院な... ど、一定の場所では何事業... を営んでいるところはす... べて調査の対象になります... が、個人経営の農・漁業お... よび厚労、市役所など行政... 事務を行なう事業所は除か... れます。

調査の方法 市内を約九... 十二の調査区分に分け調査員... が各事業所を巡回して調査... します。なおこれらの調査... が終わってから、サービス業... 査員が何うこと、存じませ... が、以上の趣旨をご理解く... ださいます。この調査の... 目的を達し得られるようご... 協力をお願いいたします。

6KV昇圧増強工事 停電作業実施(6月分)

Table with columns: 月日 (Date), 時間 (Time), 停電地区 (Power outage area). It lists power outage schedules for various districts like 新横町, 東栄町, and 一箕町.

老人健康診査実施予定表

Table with columns: 月日 (Date), 対象地区 (Target area), 会場 (Venue), 時間 (Time). It lists health check dates and locations for various districts like 行仁, 鶴城, 東山, and 大戸.

老人健康診査を実施... 市福祉事務所では、四十... 一年度の老人健康診査(一...)を十五日から実施しま... ます。満六十五才以上(明治... 三十四年四月一日生まれ以... 前)の方は必ず受診してく... ださい。

日本脳炎予防接種日程

Table with columns: 第2回目 (2nd dose date), 時間 (Time), 場所 (Location). It lists the schedule for Japanese Encephalitis vaccination at various public buildings and schools.

日本脳炎予防接種... 日本脳炎予防接種につい... ては、六月一日発行の市政... だよりでお知らせしました... が、第二回の接種日程は次... のとおりです。

成人病の集団検診... 成人病集団検診車が七月... 十一日ころ市に来る予定で... す。検診希望者は、衛生課... まで支所、連絡所へお申... し込みください。なお、申... 込用紙は衛生課、支所、連... 絡所にあります。

農薬空中散布にご注意

今年も六月二十... 一日から二十三日... までの三日間、門... 田、東山、一箕... 町北、神指、高野... 地区で午前四時三... 十分から十時ま... で、稲のニカメイ... チュウ防除のため農薬(ス... ミチオン乳剤)を空中から... 散布します。

水田除草剤の魚... 毒防止を... 最近PCP、パムコン、ゲ... ザガード、ニップなどの除... 草剤が水田に使用されてお... ります。これらの除草剤は... 魚類に対し強い毒性をもっ... ておるため、薬液が河川、... 湖沼、池、養魚池などに流... 入した場合に大きい被害が... あります。