

# コロナ禍で飲食店を 経済回復させるには

政治・経済ゼミ

## 1.課題の設定理由

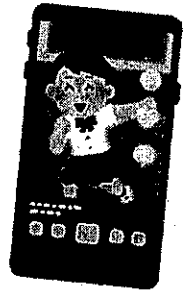
コロナの影響で閉店した飲食店は全国で**4.5万件**  
コロナ前の**約2倍！！**



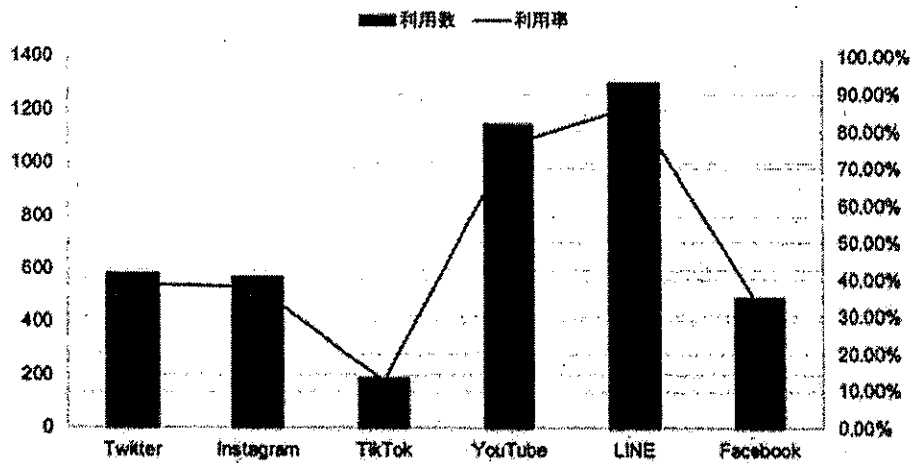
少しでも閉店する飲食店を減らしたい！

## 2. 仮説

SNSを効果的に使う事で  
効果的に集客をすればいいのでは？

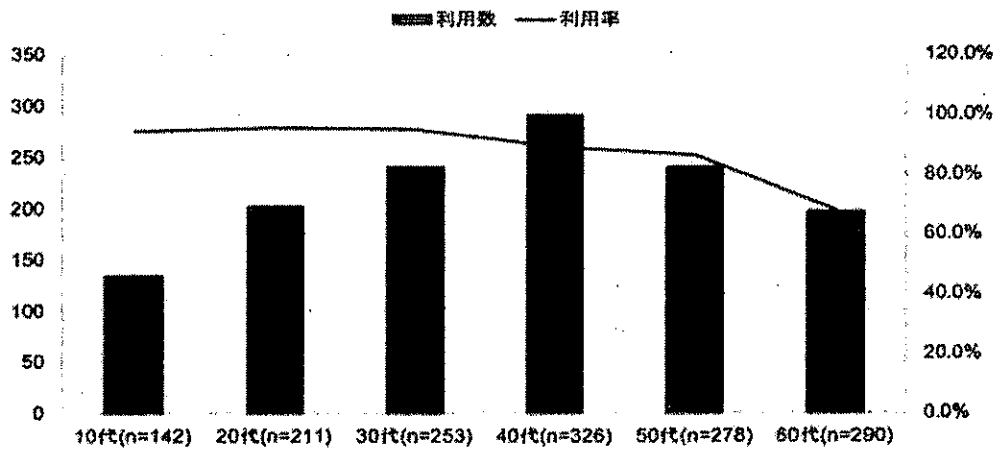


## 3. SNSの利用率



**LINEの利用数は他のSNSに比べて多い！**

## 4.年代別の利用率



20代から60代にかけては  
**60%以上**の人がLINEを使用している！

LINEは幅広い年代の人が利用している



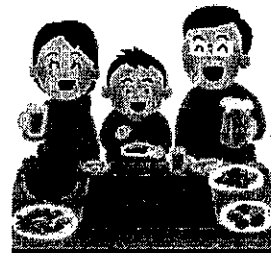
**SNSの中でもLINEを使用して  
集客をすれば効果的に集客出るのでは？**

#### 4.東京都の例

自営業のお店でLINEの公式アカウントを作成



リピート率が70%に！！！！



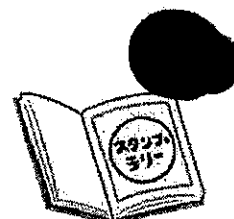
1対1でのコミュニケーションを強くする事が  
リピート率アップに繋がる！

#### 5.身近なところでも

会津若松市内でもLINEを使った応援事業  
(お酒を提供するお店を回るスタンプラリー)



お店に行ってQRコードを読み込むと  
3000円分のクーポンがもらえる！



## 6. LINE公式アカウントについて

公式アカウントの費用は？

月額  
料金

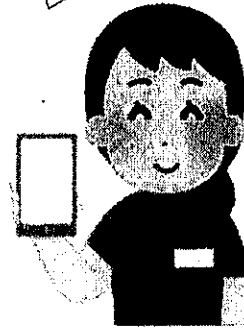
LINE公式アカウントでは3つのプランをご用意、  
0円から始めることができます

まずは  
こちらから

\*費用は全て税別です。

	フリープラン	ライトプラン	スタンダードプラン
月額固定費	無料	5,000円	15,000円
無料メッセージ通数/月	1,000通	15,000通	45,000通
追加メッセージ従量料金	不可	5円/通	~3円/通

フリープランでも  
1日に33通送れる！



## 6. 結論

- ・SNSの利用者数
- ・東京都、会津若松市で行われた事例



**LINEを使用した集客方法は年代問わず効果があり、  
費用も安く済むので経済的！！**

## 参考文献

1) 飲食店応援事業補助金(市役所)〈9月3日〉

2) GROVE〈<https://grove.tokyo/media/g0113/>〉

(情報入手日 9月11日)

3) LINE for Business

〈<https://www.linebiz.com/jp/column/technique/20190418-3/>〉

(情報入手日 9月11日)