

あなたのチカラを活かしませんか！

地域学校協働活動のために
「あいづっこ応援団募集」

會津稽古堂から
お知らせ！

～ 地域活動・学校支援ボランティアのご案内 ～

「あいづっこ応援団」とは、地域の方々に
よる、学校を支援するボランティア団体の名称です。

「子どもたちのために、何かお手伝いをしてみたい」
という方ならどなたでも参加できます。

近くの小・中学校で、無理をせずに「できることを、
できるときに、できる範囲で」支援していただける方を募集
しています。

子どもたちとの触れ合いや、大人の交流を深めるなどで、
生きがいのある楽しい生活を送るエネルギー源にも
なればと願っています。

学校と地域でつくる学びの未来



地域学校協働活動とは、国が進める地域と学校が連携・協働し、幅広い地域住民や保護者等の参画により地域全体で子どもたちを支え、地域を創生する取り組みです。

お申込み・お問い合わせ

会津若松市教育委員会生涯学習総合センター（會津稽古堂）

TEL 0242-22-4700 FAX 0242-22-4702

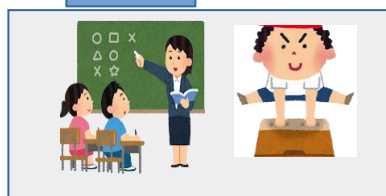
e-mail syougai@tw.city.aizuwakamatsu.fukushima.jp

「あいづっこ応援団」にはどんな活動があるの？

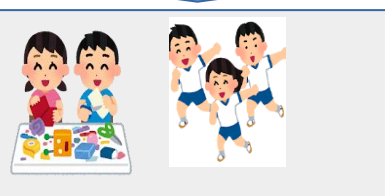
学校の求めに応じたちょっとしたボランティア活動です



支援要請



学校応援



どなたでも参加できるものから、ご自分の趣味・特技を活かせるものまで様々です。日頃より、會津稽古堂をご利用いただいている団体・個人の皆さまもぜひご参加ください。基本的に学校の要望を聞いての実施となりますが、活動時には、学校ごとに配置しているコーディネーターがサポートします。

■ボランティア活動の例

- 校外学習の引率補助や登下校の安全見守り
- 草むしり、窓ふきなど環境整備
- 本の読み聞かせや図書整理
- 職業体験や職業についての講話
- 書道の時間などの学習活動補助
- 学校行事の手伝い
- 特技や趣味、専門的な知識を活かした学習支援 など



■募集内容について

1. ボランティア活動は無報酬となります。
2. 地域学校協働活動ボランティアは先生の替わりではなく、補助活動になります。
3. 活動中の事故については、公民館総合保償の範囲で対応します。（個人負担なし）

■あいづっこ応援団申込み方法

會津稽古堂総合案内に設置している申込書で申込をしてください。