

今秋

湊町のテレビが変わります！



2017年10月1日
中山間地域生活支援システム

みなとチャンネル スタート!!

会津若松市では、平成25年から「スマートシティ会津若松」の推進を掲げ、ICTや環境技術を活用して、あらゆる分野で生活の利便性向上を図るとともに、関連企業の集積による新たなしごとづくりに向けて、関連する取組みを推進しています。

そのような中、今般、国の地方創生推進交付金を活用して取り組む「ICTを活用した中山間地域の持続的な支え合いの地域づくり事業」の中で、現在運用している市民向けデジタル情報プラットフォームである「会津若松+（プラス）」と連携しながら、各世帯にあるテレビを活用して市政情報や地域情報、防災情報等の情報を閲覧できるようにする「中山間地域生活支援システム」の構築に取り組んでいます。

この「中山間地域生活支援システム」は、平成29年10月1日より市内湊町エリアで順次運用を開始します。今後実証を進めながら中山間地域における取組みの有効性を検証し、中山間地域が抱える課題の解決および、住民への情報サービスの充実を図っていきます。

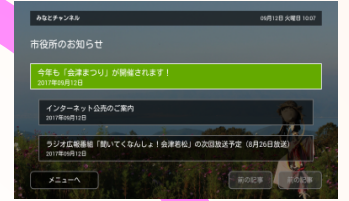
《地域からののお知らせ(音声)》 《簡易アンケート》



《地域からののお知らせ》



《市役所からののお知らせ》



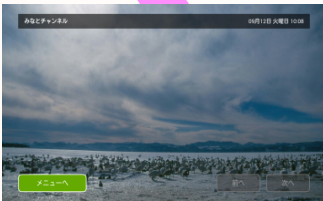
《メインメニュー》 ※イメージ



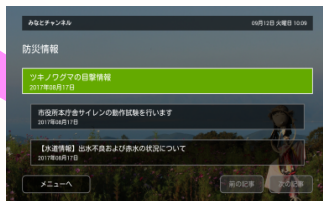
《会津若松+連携》



《あいづっこweb連携》



《湊町フォトコレクション》



《地域防災情報》



《暮らしの便利情報》



《エンターテイメントアプリ》

- ◆ みなとバス運行情報
- ◆ みなとバス予約
- ◆ 高齢者見守り（民生委員連携）

※今後検討の上順次拡大予定