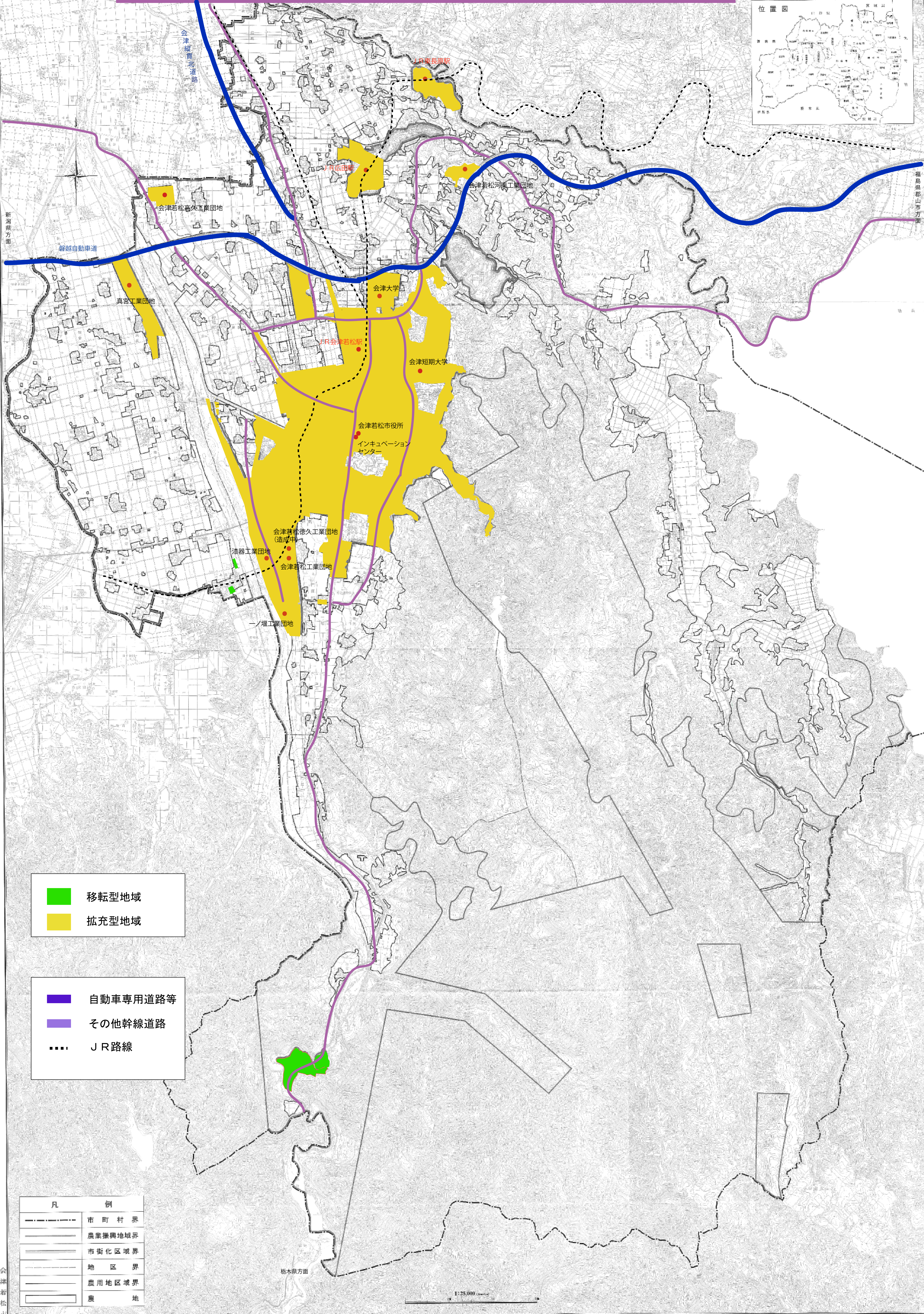


「会津若松市地域再生計画対象地域」



- 移転型地域
- 拡充型地域

- 自動車専用道路等
- その他幹線道路
- JR路線

凡	例
	市町村界
	農業振興地域界
	市街化区域界
	地区界
	農用地区域界
	農地

1:25,000

新潟県方面

福島県郡山市方面

栃木県方面

会津若松市