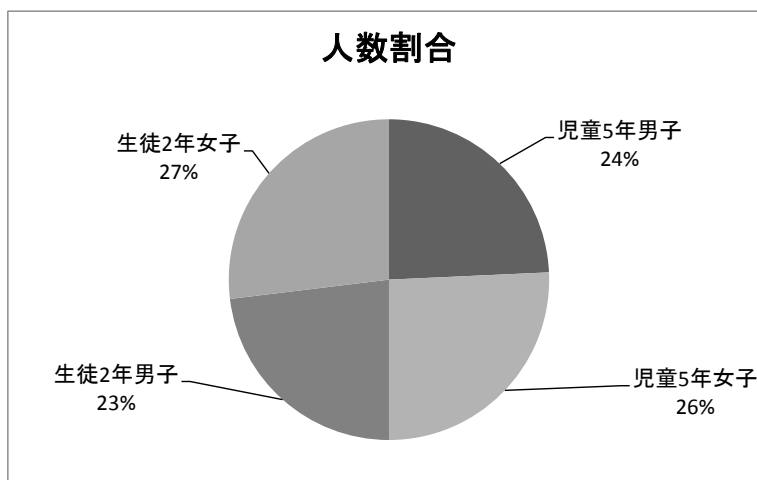


6 児童生徒 結果

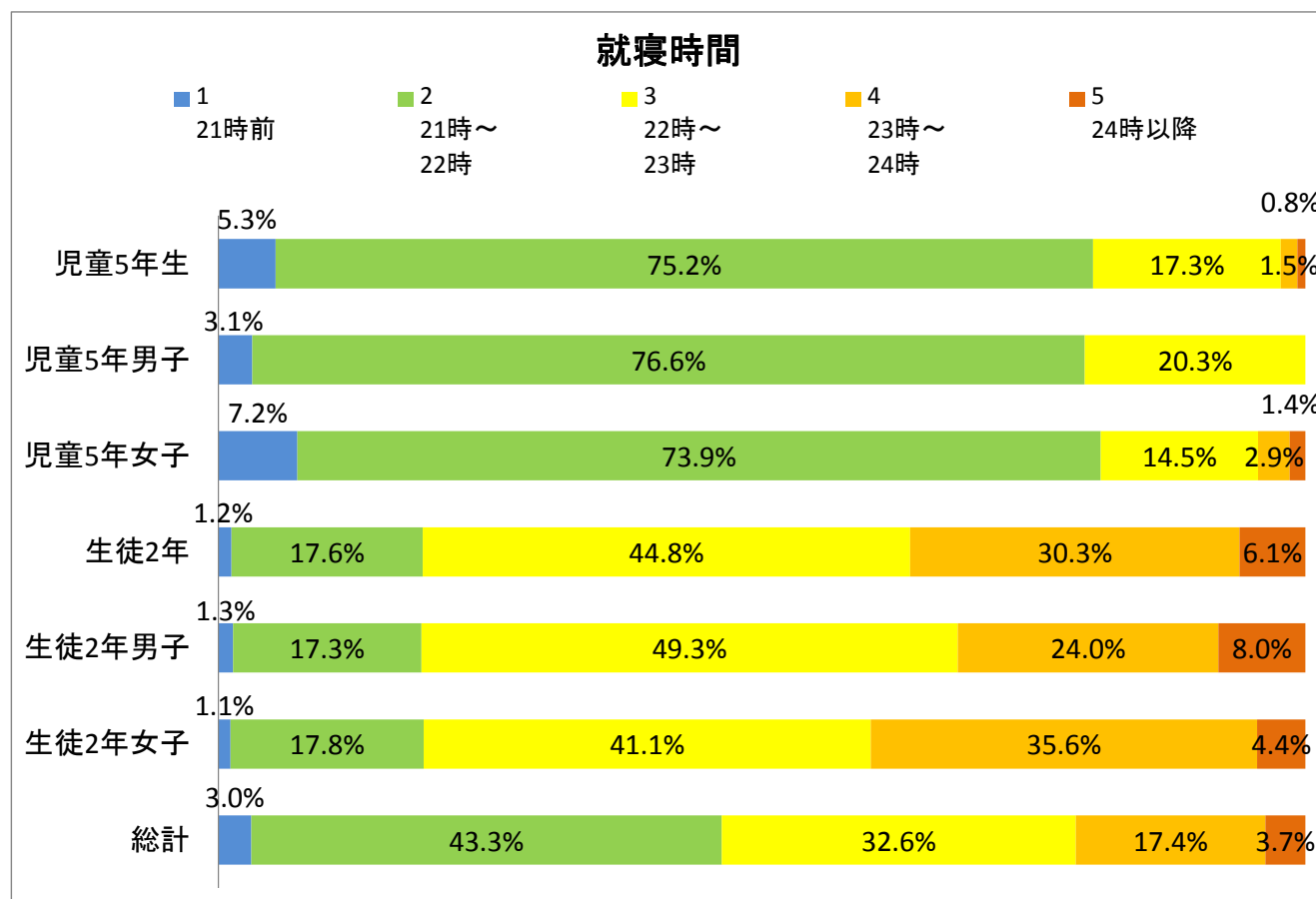
○人数割合

年代	人数	割合
児童5年生	138	45.0%
児童5年男子	67	48.6%
児童5年女子	71	51.4%
生徒2年	169	55.0%
生徒2年男子	78	46.2%
生徒2年女子	91	53.8%
総計	307	100.0%



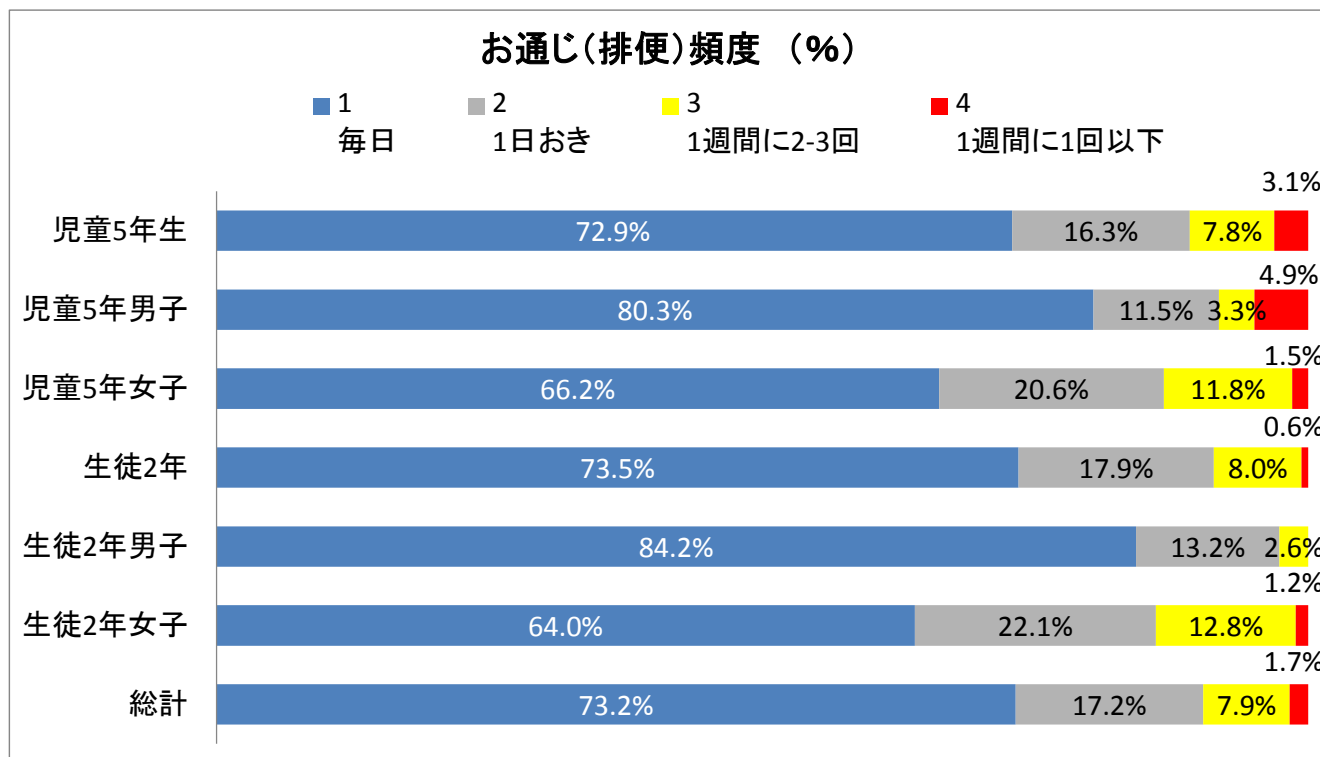
○就寝時間

年代	1	2	3	4	5	未記入	合計	1	2	3	4	5
	21時前	21時～22時	22時～23時	23時～24時	24時以降			21時前	21時～22時	22時～23時	23時～24時	24時以降
児童5年生	7	100	23	2	1	5	138	5.3%	75.2%	17.3%	1.5%	0.8%
児童5年男子	2	49	13			3	67	3.1%	76.6%	20.3%		
児童5年女子	5	51	10	2	1	2	71	7.2%	73.9%	14.5%	2.9%	1.4%
生徒2年	2	29	74	50	10	4	169	1.2%	17.6%	44.8%	30.3%	6.1%
生徒2年男子	1	13	37	18	6	3	78	1.3%	17.3%	49.3%	24.0%	8.0%
生徒2年女子	1	16	37	32	4	1	91	1.1%	17.8%	41.1%	35.6%	4.4%
総計	9	129	97	52	11	9	307	3.0%	43.3%	32.6%	17.4%	3.7%



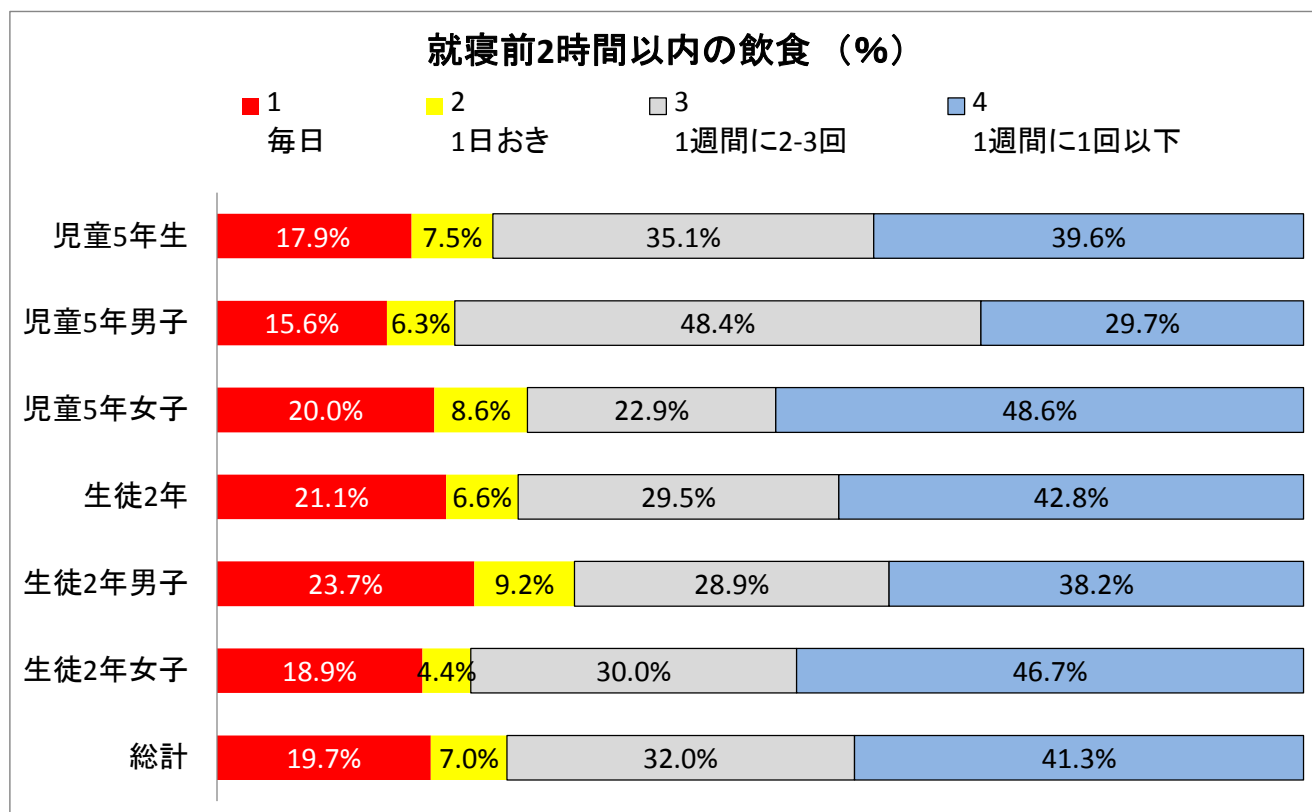
○お通じ(排便)頻度

年代	1 毎日	2 1日お き	3 1週間に2-3 回	4 1週間に1回 以下	未記 入	合計	1 毎日	2 1日お き	3 1週間に2-3 回	4 1週間に1回 以下
児童5年生	94	21	10	4	9	138	72.9%	16.3%	7.8%	3.1%
児童5年男子	49	7	2	3	6	67	80.3%	11.5%	3.3%	4.9%
児童5年女子	45	14	8	1	3	71	66.2%	20.6%	11.8%	1.5%
生徒2年	119	29	13	1	7	169	73.5%	17.9%	8.0%	0.6%
生徒2年男子	64	10	2		2	78	84.2%	13.2%	2.6%	
生徒2年女子	55	19	11	1	5	91	64.0%	22.1%	12.8%	1.2%
総計	213	50	23	5	16	307	73.2%	17.2%	7.9%	1.7%



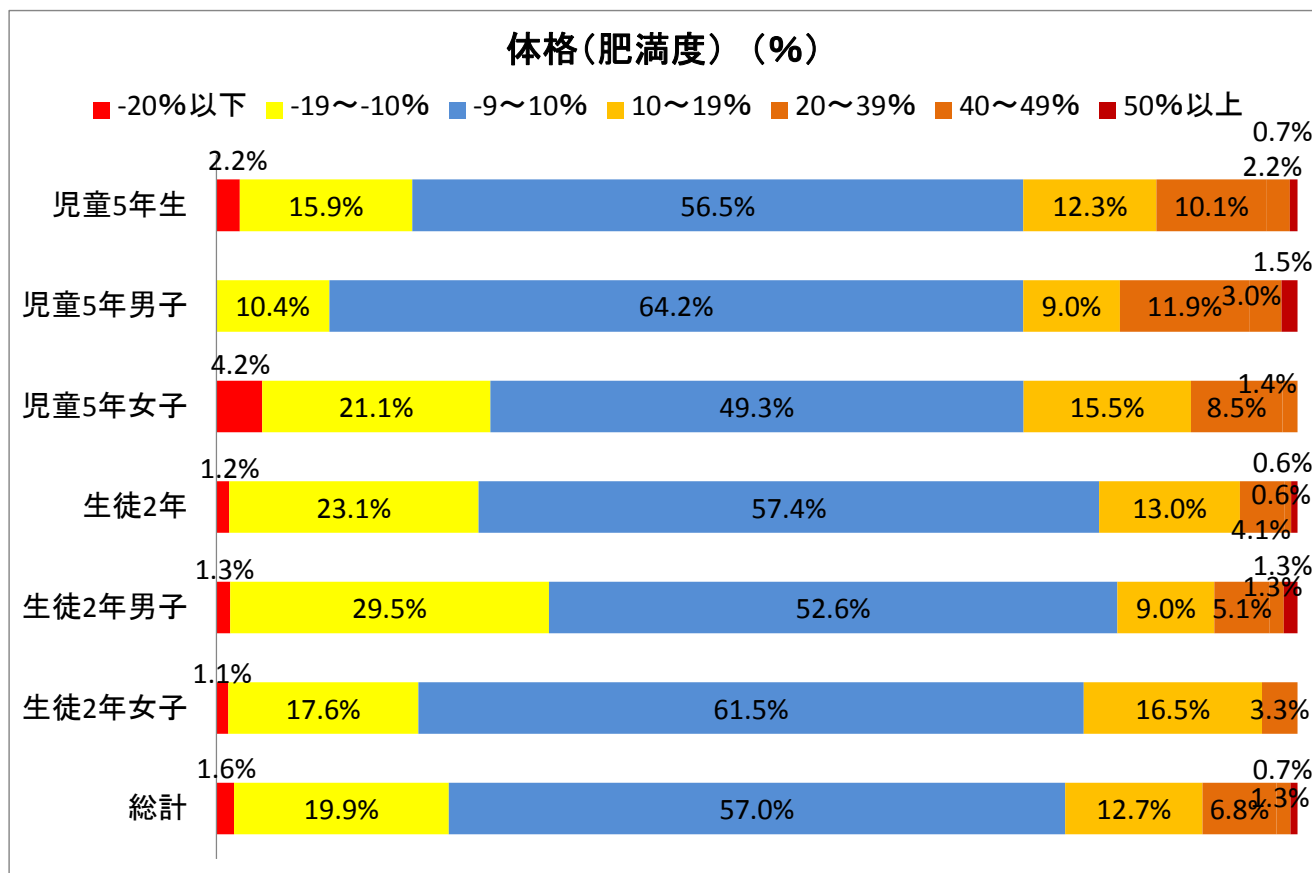
○就寝前2時間以内の飲食

年代	1 毎日	2 1日お き	3 1週間に2-3 回	4 1週間に1回 以下	未記 入	合計	1 毎日	2 1日お き	3 1週間に2-3 回	4 1週間に1回 以下
児童5年生	24	10	47	53	4	138	17.9%	7.5%	35.1%	39.6%
児童5年男子	10	4	31	19	3	67	15.6%	6.3%	48.4%	29.7%
児童5年女子	14	6	16	34	1	71	20.0%	8.6%	22.9%	48.6%
生徒2年	35	11	49	71	3	169	21.1%	6.6%	29.5%	42.8%
生徒2年男子	18	7	22	29	2	78	23.7%	9.2%	28.9%	38.2%
生徒2年女子	17	4	27	42	1	91	18.9%	4.4%	30.0%	46.7%
総計	59	21	96	124	7	307	19.7%	7.0%	32.0%	41.3%



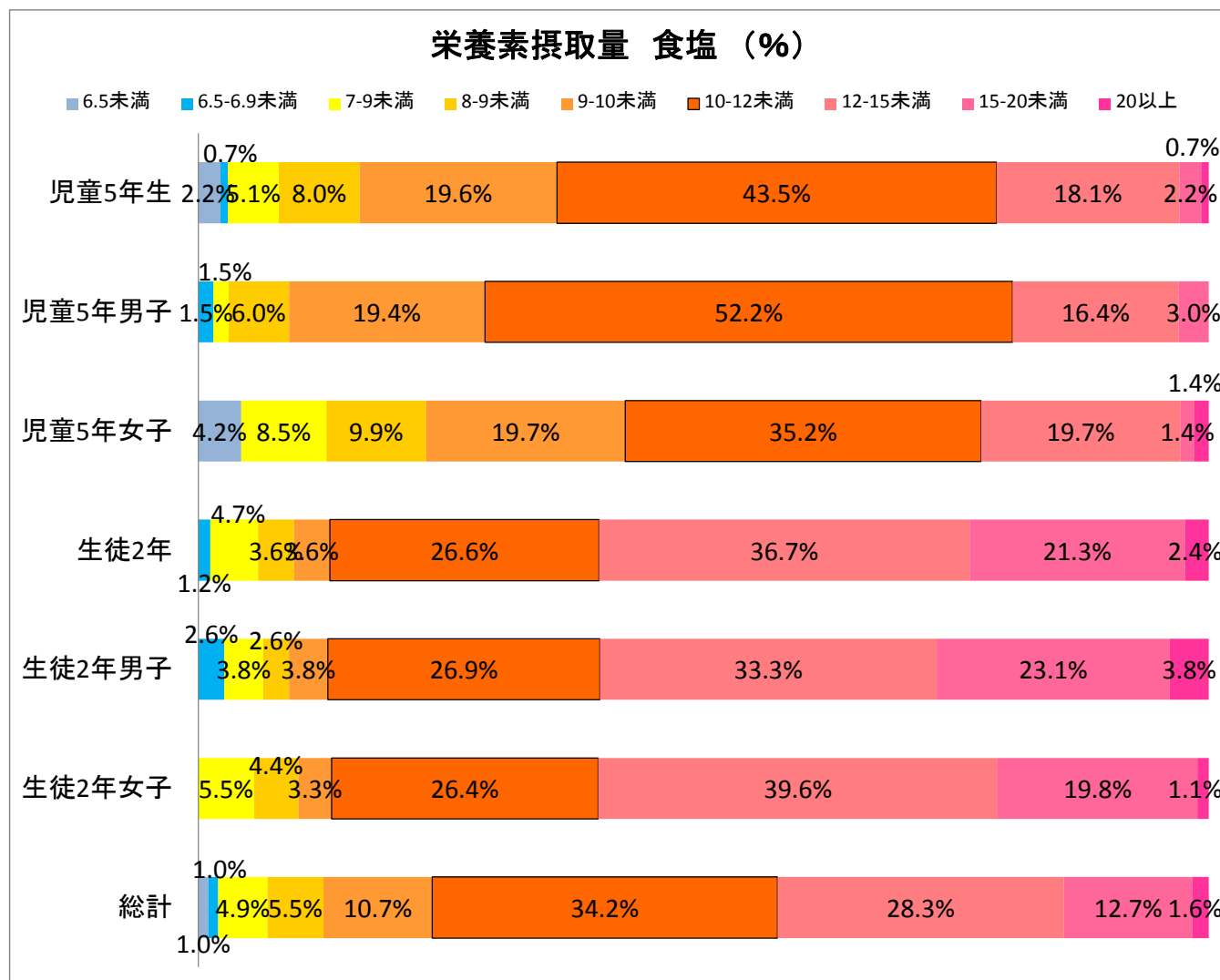
○体格(肥満度)

年代	-20%以下	-19~-10%	-9~10%	10~19%	20~39%	40~49%	50%以上	総計	-20%以下	-19~-10%	-9~10%	10~19%	20~39%	40~49%	50%以上
児童5年生	3	22	78	17	14	3	1	138	2.2%	15.9%	56.5%	12.3%	10.1%	2.2%	0.7%
児童5年男子		7	43	6	8	2	1	67		10.4%	64.2%	9.0%	11.9%	3.0%	1.5%
児童5年女子	3	15	35	11	6	1		71	4.2%	21.1%	49.3%	15.5%	8.5%	1.4%	
生徒2年	2	39	97	22	7	1	1	169	1.2%	23.1%	57.4%	13.0%	4.1%	0.6%	0.6%
生徒2年男子	1	23	41	7	4	1	1	78	1.3%	29.5%	52.6%	9.0%	5.1%	1.3%	1.3%
生徒2年女子	1	16	56	15	3			91	1.1%	17.6%	61.5%	16.5%	3.3%		
総計	5	61	175	39	21	4	2	307	1.6%	19.9%	57.0%	12.7%	6.8%	1.3%	0.7%



○栄養素摂取量(食塩)

年代	6.5未満	6.5-6.9未満	7-9未満	8-9未満	9-10未満	10-12未満	12-15未満	15-20未満	20以上	総計	6.5未満	6.5-6.9未満	7-9未満	8-9未満	9-10未満	10-12未満	12-15未満	15-20未満	20以上
児童5年生	3	1	7	11	27	60	25	3	1	138	2.2%	0.7%	5.1%	8.0%	19.6%	43.5%	18.1%	2.2%	0.7%
児童5年男子		1	1	4	13	35	11	2		67		1.5%	1.5%	6.0%	19.4%	52.2%	16.4%	3.0%	
児童5年女子	3		6	7	14	25	14	1	1	71	4.2%		8.5%	9.9%	19.7%	35.2%	19.7%	1.4%	1.4%
生徒2年		2	8	6	6	45	62	36	4	169		1.2%	4.7%	3.6%	3.6%	26.6%	36.7%	21.3%	2.4%
生徒2年男子		2	3	2	3	21	26	18	3	78		2.6%	3.8%	2.6%	3.8%	26.9%	33.3%	23.1%	3.8%
生徒2年女子			5	4	3	24	36	18	1	91			5.5%	4.4%	3.3%	26.4%	39.6%	19.8%	1.1%
総計	3	3	15	17	33	105	87	39	5	307	1.0%	1.0%	4.9%	5.5%	10.7%	34.2%	28.3%	12.7%	1.6%



○栄養素摂取量(脂肪%エネルギー)

年代	20未 満	20- 25未 満	25- 30未 満	30以 上	総計	20未 満	20- 25未 満	25- 30未 満	30以 上
児童5年生	7	22	65	49	143	4.9%	15.4%	45.5%	34.3%
児童5年男子	3	12	31	22	68	4.4%	17.6%	45.6%	32.4%
児童5年女子	4	10	34	27	75	5.3%	13.3%	45.3%	36.0%
生徒2年	18	26	56	69	169	10.7%	15.4%	33.1%	40.8%
生徒2年男子	10	14	22	32	78	12.8%	17.9%	28.2%	41.0%
生徒2年女子	8	12	34	37	91	8.8%	13.2%	37.4%	40.7%
総計	25	48	121	118	312	8.0%	15.4%	38.8%	37.8%

