

令和3年度

上下水道事業概要

会津若松市上下水道局

目 次

第1章 水道事業

I 事業の沿革

- 1 上水道の創設 1
- 2 拡張事業の沿革 2

II 事業の概要

- 1 事業規模の推移 4
- 2 水利権水量及び計画受水量 5
- 3 配水状況
 - (1) 浄水場別配水量 6
 - (2) 有収水量 7
- 4 水質試験検査成績表
 - (1) 給水 8
 - (2) 原水 10
- 5 導・送・配水管布設状況
 - (1) 導水管 12
 - (2) 送水管 12
 - (3) 配水管 12
- 6 給水装置工事施工及び配水管等修理状況 13
- 7 水道料金収納内訳及び調定額
 - (1) 月別収納内訳 14
 - (2) 月別調定額 15
- 8 財務・経営状況
 - (1) 比較損益計算書 16
 - (2) 比較貸借対照表 17
 - (3) 比較性質別費用分析表 19
 - (4) 有収水量 1 m³当たり性質別原価構成 20
 - (5) 経営分析 21
- 9 水道料金及び加入金
 - (1) 現行料金表 22
 - (2) 加入金 22
 - (3) 水道料金変せん表 23

第2章 下水道事業

I 事業の沿革

- 1 各事業の沿革
 - (1) 公共下水道事業 24
 - (2) 農業集落排水事業 24
 - (3) 個別生活排水事業 25

II 事業の概要

- 1 事業規模の推移
 - (1) 公共下水道事業 26
 - (2) 農業集落排水事業 27
 - (3) 個別生活排水事業 28
- 2 下水道流入状況 30
- 3 管種別管渠施設延長
 - (1) 公共下水道事業 31
 - (2) 農業集落排水事業 31
- 4 下水道等使用料収納内訳及び調定額
 - (1) 月別収納内訳 32
 - (2) 月別調定額 35
- 5 財務・経営状況
 - (1) 比較損益計算書 38
 - (2) 比較貸借対照表 39
 - (3) 比較性質別費用分析表 41
 - (4) 経営分析 42
- 6 下水道等使用料及び下水道事業受益者負担金
 - (1) 下水道等使用料 43
 - (2) 下水道事業受益者負担金 43
- 7 水洗便所改造資金融資あっせん制度 44
- 8 浄化槽設置整備事業 45

第3章 その他

I 組織

- 1 機構図 46
- 2 業務委託状況 46

II 施設の概要

- 1 浄水施設 47
- 2 配水施設 47
- 3 公共下水処理施設 48
- 4 農業集落排水処理施設 48

施設紹介

会津若松市給水区域図

会津若松市下水道事業種別区域図



第1章 水道事業

I 事業の沿革

1 上水道の創設

官民あげての宿願であった上水道施設の工事は、大正13年12月市会（現在の市議会）の議決を経て、大正15年5月に滝沢浄水場の建設工事に着手、昭和4年3月に完成し、同年4月に給水を開始した。

滝沢浄水場は、北会津郡一箕村大字八幡地内にある会津電力株式会社第3発電所放水路の下流を水源として、計画給水人口50,000人、1人1日最大給水量111ℓ、1日最大給水量5,550m³の能力をもっていた。放水路の下流に取入室を設置し、分水を受け、量水井、貯水池（沈澱池）2池、ろ過池3池、配水池2池を設置し、配水池からは、本管口径510mm管を2,766.9m、さらには市街地には口径100mm～400mmの配水管が41,774.5m布設された。



滝 沢 浄 水 場

2 拡張事業の沿革

(1) 会津若松市水道事業

名 称	認可年月日	起工年月	竣工年月	給水開始年月	目標年次	計 画			事 業 概 要
						給水人口	一人一日最大給水量	一日最大給水量	
創 設	大正 14. 9. 29	大正 15. 5	昭和 4. 3	昭和 4. 4	昭和 34	50,000人	111ℓ	5,550m ³	
第 1 次 拡 張	※認可不要	昭和 7. 9	昭和 7. 11		昭和 34	50,000人	111ℓ	5,550m ³	水質改良施設工事
第 2 次 拡 張	昭和 28. 3. 13	昭和 28. 10	昭和 29. 11		昭和 40	60,000人	200ℓ	12,000m ³	緩速ろ過池増設
第 3 次 拡 張	昭和 35. 12. 27	昭和 36. 10	昭和 41. 3	昭和 41. 4	昭和 50	85,800人	300ℓ	26,200m ³	緩速沈澱池、配水池、高速凝集沈澱池、急速ろ過池、配水池等新增設、集中管理棟築造
第 4 次 拡 張	※認可不要	昭和 43. 2	昭和 43. 3		昭和 50	85,800人	300ℓ	26,200m ³	滝沢系配水管と東山系配水管連結、東山浄水場に配水池、附属施設設置
第 5 次 拡 張		昭和 44. 1	昭和 44. 5		昭和 50	85,800人	300ℓ	26,200m ³	東山町慶山に配水池及び送水ポンプ場設置
第 6 次 拡 張	昭和 45. 7. 23	昭和 45. 10	昭和 47. 3	昭和 47. 4	昭和 55	95,500人	400ℓ	38,200m ³	高速凝集沈澱池、急速ろ過池、配水池増設
第 7 次 拡 張	昭和 48. 3. 31	昭和 48. 4	昭和 54. 3	昭和 54. 4	昭和 59	138,600人	519ℓ	72,000m ³	滝沢浄水場浄水能力増強 東山浄水場新設 配水施設の拡充
第 7 次 変 更	昭和 53. 3. 31	昭和 48. 4	昭和 58. 4	昭和 58. 6	昭和 60	138,600人	573ℓ	79,500m ³	
第 8 次 拡 張	昭和 59. 11. 20	昭和 60. 4	平成 7. 3	平成 7. 4	平成 7	127,600人	690ℓ	88,100m ³	八幡配水池設置 面川受水池設置 配水管70km布設
第 8 次 変 更	平成 10. 8. 26	平成 10. 8		平成 11. 6	平成 18	110,400人	747ℓ	82,500m ³	大戸浄水場改築 大戸配水池改築
全 部 譲 受 け	※届出			平成 16. 11	平成 29	118,300人	719ℓ	85,050m ³	北会津村水道事業の全部譲受け
全 部 譲 受 け	※届出			平成 17. 11	平成 29	130,760人	701ℓ	91,630m ³	河東町水道事業及び河東町強清水簡易水道事業の全部譲受け
第 9 次 事 業 計 画	平成 20. 3. 28	平成 20. 4	平成 29. 3	平成 24. 4	平成 28	122,260人	750ℓ	91,660m ³	六軒浄水場浄水方法変更 強清水水道水源変更
第 10 次 拡 張	平成 23. 4. 1	平成 20. 4	平成 29. 3	平成 23. 4	平成 30	125,960人	753ℓ	94,900m ³	給水区域の拡張 (湯川村簡易水道の統合)
強 清 水 水 道 の 浄 水 方 法 の 変 更	※届出	平成 24. 7	平成 24. 12	平成 25. 1	平成 30	125,960人	753ℓ	94,900m ³	強清水浄水施設 (膜ろ過の整備)
第10次拡張変更	平成 26. 3. 28	平成 26. 4	平成 30. 3	平成 30. 4	平成 30	125,000人	573ℓ	71,500m ³	滝沢浄水場全面改築 (膜ろ過の整備)

行政区画面積382.99km²

計画給水区域面積137.11km²

(2) 河東町水道事業

名 称	認可年月日	起工年月	竣工年月	給水開始年月	目標年次	計 画			事 業 概 要
						給水人口	一人一日最大給水量	一日最大給水量	
創 設	昭和 35. 8. 23	昭和 35. 9	昭和 37. 3	昭和 37. 3	昭和 42	10,700人	150 ℓ	1,605m ³	広域簡易水道
第 1 次 拡 張	昭和 42. 7. 12	昭和 42. 10	昭和 43. 8	昭和 43. 9	昭和 42	12,200人	164 ℓ	2,000m ³	給水人口、給水量増 水源、浄水方法の変更
第 2 次 拡 張	昭和 47. 7. 1	昭和 47. 7	昭和 47. 7	昭和 47. 7	昭和 52	12,200人	164 ℓ	2,000m ³	
第 3 次 拡 張	昭和 50. 7. 1	昭和 50. 8	昭和 54. 3	昭和 54. 4	昭和 60	12,200人	370 ℓ	4,500m ³	給水量増、浄水場増設、配水施設の 整備
第 4 次 拡 張	昭和 62. 6. 30	昭和 63. 1	平成 4. 3	平成 2. 4	平成 10	10,200人	640 ℓ	6,500m ³	給水人口の見直し 給水区域、給水量の拡張 浄水方法の変更、浄水場の拡張
第 4 次 拡 張 (第 1 期 変 更)	平成 5. 3. 29	平成 5. 4			平成 23	12,300人	528 ℓ	6,500m ³	給水人口の見直し 浄水方法の変更 (除マンガン装置の 新設)

(3) 北会津村水道事業

名 称	認可年月日	起工年月	竣工年月	給水開始年月	目標年次	計 画			事 業 概 要
						給水人口	一人一日最大給水量	一日最大給水量	
創 設	昭和 61. 4. 19	昭和 61. 5	平成 2. 4	平成 2. 4	平成 7	4,970人	316 ℓ	1,570m ³	
拡 張	平成 15. 3. 31	平成 16. 5	平成 21. 3	平成 19. 4	平成 29	7,900人	323 ℓ	2,550m ³	給水区域、給水人口拡大 井戸新設、配水施設整備

II 事業の概要

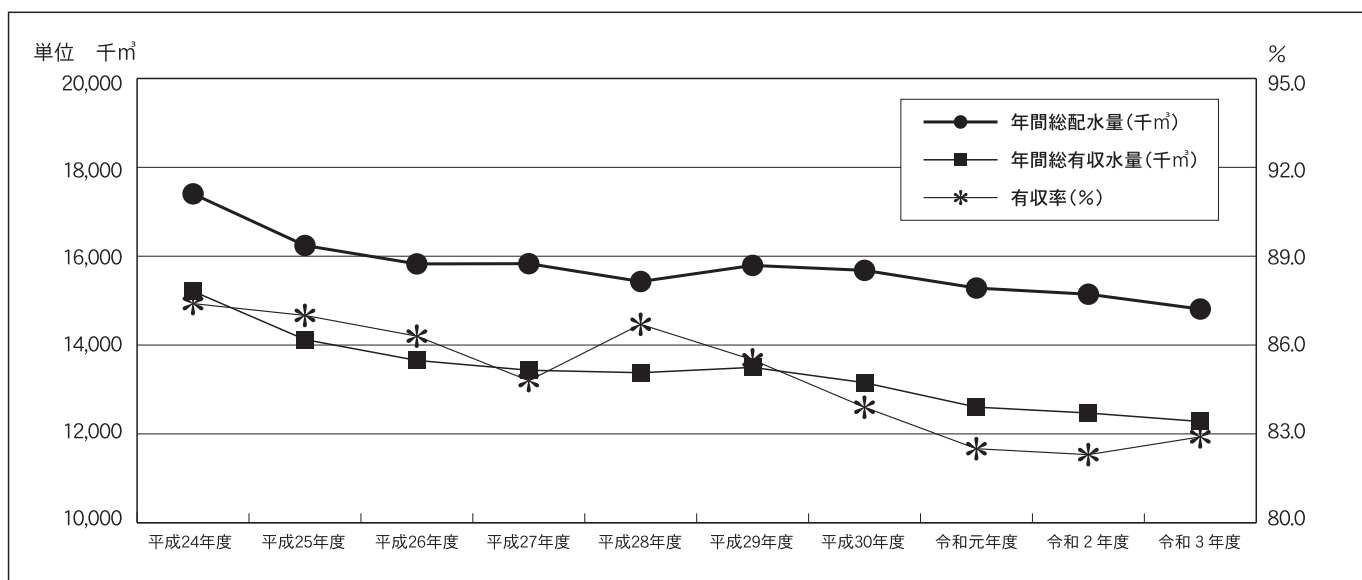
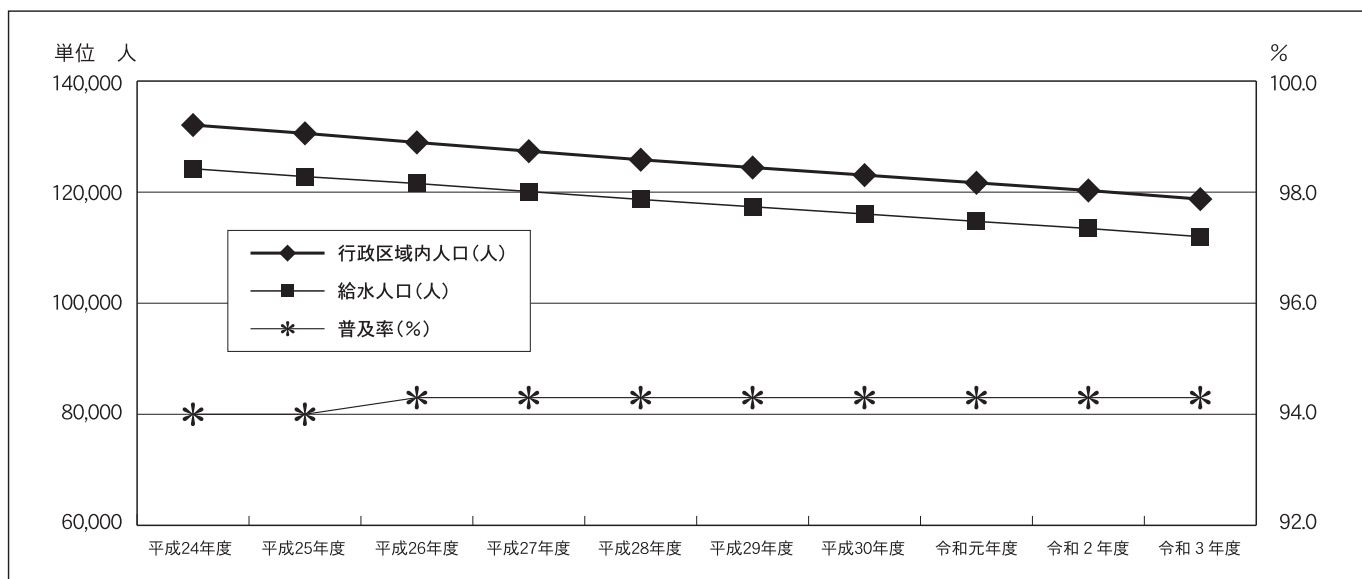
1 事業規模の推移

区分	年度	平成30年度	令和元年度	令和2年度	令和3年度	すう勢		
						元年度	2年度	3年度
(1) 行政区域内人口 (人)		123,067	121,679	120,300	118,741	98.9	97.8	96.5
	うち避難者数を除く	121,749	120,523	119,233	117,754	99.0	97.9	96.7
	避難者数	1,318	1,156	1,067	987	87.7	81.0	74.9
(2) 給水人口 (人)		116,067	114,734	113,455	111,979	98.9	97.7	96.5
	うち避難者数を除く	114,749	113,578	112,388	110,992	99.0	97.9	96.7
	避難者数	1,318	1,156	1,067	987	87.7	81.0	74.9
(3) 普及率 (%)		94.3	94.3	94.3	94.3	100.0	100.0	100.0
	うち避難者数を除く	94.3	94.2	94.3	94.3	99.9	100.0	100.0
(4) 給水件数 (件)		50,694	50,921	50,891	50,931	100.4	100.4	100.5
(5) 給水能力 (m ³ /日)		67,970	67,970	67,970	67,970	100.0	100.0	100.0
(6) 年間総配水量 (m ³)		15,681,397	15,282,796	15,144,154	14,810,385	97.5	96.6	94.4
(7) 一日最大配水量 (m ³)		49,467	47,078	46,524	45,229	95.2	94.1	91.4
(8) 一日平均配水量 (m ³)		42,963	41,756	41,491	40,576	97.2	96.6	94.4
(9) 一人一日最大配水量 (ℓ)		426	410	410	404	96.2	96.2	94.8
(10) 一人一日平均配水量 (ℓ)		370	364	366	362	98.4	98.9	97.8
(11) 年間総有収水量 (m ³)		13,152,681	12,603,329	12,470,412	12,279,764	95.8	94.8	93.4
(12) 施設利用率 (%)		63.2	61.4	61.0	59.7	97.2	96.5	94.5
(13) 負荷率 (%)		86.9	88.7	89.2	89.7	102.1	102.6	103.2
(14) 最大稼働率 (%)		72.8	69.3	68.4	66.5	95.2	94.0	91.3
(15) 有収率 (%)		83.9	82.5	82.3	82.9	98.3	98.1	98.8

※すう勢は平成30年度を100とした。

※行政区域内人口は湯川村人口を含む。

事業規模の推移グラフ



※避難者を含む。

2 水利権水量及び計画受水量

許可水利権水量及び計画受水量

単位：m³/日

	滝沢浄水場	東山浄水場	大戸浄水場	六軒浄水場	面川受水池	北会津受水塔	合計
水系	阿賀野川水系 猪苗代湖 日橋川及び 金山川	阿賀野川水系 湯川 (東山ダム)	阿賀野川水系 阿賀川 (大川)	阿賀野川水系 猪苗代湖・ 日橋川	阿賀野川水系 阿賀川 (大川)	阿賀野川水系 阿賀川 (大川)	
許可期限等	令和9年 3月31日	令和9年 3月31日	令和13年 3月31日	令和9年 3月31日	平成2年 6月1日 から受水開始	平成16年 11月1日 合併	
通年	29,700	25,336	1,000	7,200	9,300	1,600	74,136

3 配水状況

(1) 浄水場別配水量

単位：m³

浄水場 年度(月)	旧滝沢浄水場	新滝沢浄水場	東山浄水場	大戸浄水場	六軒浄水場	面川受水池	北会津受水塔	強清水 浄水施設外	合 計
平成23年度	9,850,432		5,101,267	200,954	1,063,212	1,751,960	358,544	10,294	18,336,663
平成24年度	9,220,150		4,897,952	193,511	1,056,584	1,658,720	366,806	9,405	17,403,128
平成25年度	8,723,122		4,560,455	221,111	929,001	1,419,940	377,458	9,677	16,240,764
平成26年度	8,435,900		4,570,400	226,754	874,675	1,321,080	386,012	11,873	15,826,694
平成27年度	8,475,929		4,574,932	197,596	885,697	1,300,890	387,019	9,861	15,831,924
平成28年度	8,188,111		4,438,653	218,581	808,148	1,366,840	394,815	15,025	15,430,173
平成29年度	1,237,238	6,583,107	4,694,095	220,886	788,837	1,858,160	402,761	7,362	15,792,446
平成30年度		7,824,337	4,520,726	200,579	769,366	1,944,360	415,229	6,800	15,681,397
令和元年度		8,175,857	4,088,133	189,089	769,343	1,637,160	416,744	6,470	15,282,796
令和2年度		8,403,732	3,988,337	204,933	785,315	1,324,510	431,261	6,066	15,144,154
令和3年度		8,067,661	4,014,823	204,266	769,356	1,311,750	436,166	6,363	14,810,385
4 月		673,193	316,684	17,816	59,552	102,980	34,901	488	1,205,614
5 月		679,749	332,815	15,142	63,271	106,910	36,422	594	1,234,903
6 月		663,851	312,438	13,061	62,888	107,820	36,978	758	1,197,794
7 月		690,657	333,013	17,664	65,315	117,310	39,299	803	1,264,061
8 月		695,078	347,040	19,066	67,914	116,320	40,084	592	1,286,094
9 月		651,731	321,776	18,766	62,847	107,150	36,630	538	1,199,438
10 月		671,725	332,511	16,399	63,235	113,270	36,771	494	1,234,405
11 月		641,659	326,479	17,896	60,783	110,260	34,713	462	1,192,252
12 月		682,886	348,223	19,213	64,202	108,460	35,384	424	1,258,792
1 月		723,761	368,420	17,835	71,146	113,610	37,227	436	1,332,435
2 月		632,759	323,100	15,063	63,313	99,410	32,573	349	1,166,567
3 月		660,612	352,324	16,345	64,890	108,250	35,184	425	1,238,030
令和3年度 月平均		672,305	334,569	17,022	64,113	109,313	36,347	530	1,234,199
令和3年度 日平均		22,103	11,000	560	2,108	3,594	1,195	17	40,576

(2) 有収水量

単位：m³

月	口径	13mm	20mm	25mm	30mm	40mm	50mm	75mm	100mm	150mm	300mm	合計
3・4	件数	21,865	4,172	291	2	135	52	8	1	0	0	26,526
	水量	574,465	167,116	32,403	212	60,609	37,734	10,192	0	0	0	882,731
4・5	件数	20,293	5,431	539	20	187	119	14	7	0	3	26,613
	水量	531,343	207,994	52,385	2,302	69,680	87,922	38,630	29,167	0	73,756	1,093,179
5・6	件数	21,682	4,163	293	3	137	62	8	1	0	1	26,350
	水量	602,845	172,480	30,571	187	59,115	42,589	14,290	683	0	1,588	924,348
6・7	件数	20,224	5,398	535	14	186	129	14	7	0	3	26,510
	水量	539,892	208,339	51,319	1,004	62,627	101,642	41,496	41,093	0	73,588	1,121,000
7・8	件数	21,740	4,176	292	2	137	61	8	1	0	0	26,417
	水量	609,855	174,892	32,159	174	64,479	47,677	17,513	3,314	0	0	950,063
8・9	件数	20,273	5,398	537	14	190	135	14	7	0	3	26,571
	水量	556,665	215,045	54,228	1,122	66,547	108,941	46,597	42,078	0	80,826	1,172,049
9・10	件数	21,843	4,161	293	2	138	53	8	1	0	0	26,499
	水量	597,334	171,060	31,337	165	60,273	39,584	14,175	965	0	0	914,893
10・11	件数	20,319	5,398	539	14	185	117	14	6	0	3	26,595
	水量	527,137	203,469	53,558	1,098	68,858	99,598	44,162	28,993	0	66,712	1,093,585
11・12	件数	21,858	4,157	298	3	140	51	8	1	0	0	26,516
	水量	587,178	167,760	30,993	180	60,847	39,489	10,866	50	0	0	897,363
12・1	件数	19,924	5,354	532	12	182	115	14	6	0	3	26,142
	水量	571,614	210,406	55,739	1,452	75,993	104,429	48,424	37,068	0	62,199	1,167,324
1・2	件数	21,637	4,149	286	2	129	51	8	1	0	0	26,263
	水量	642,761	174,475	33,867	185	60,376	40,805	10,798	108	0	0	963,375
2・3	件数	20,368	5,381	529	12	186	116	14	5	0	3	26,614
	水量	511,096	196,377	51,072	1,430	75,985	107,592	41,297	52,326	0	62,679	1,099,854
合計	件数	252,026	57,338	4,964	100	1,932	1,061	132	44	0	19	317,616
	水量	6,852,185	2,269,413	509,631	9,511	785,389	858,002	338,440	235,845	0	421,348	12,279,764

4 水質試験検査成績表

(1) 給水

No.	水系名 項目	単位	基準値	滝 沢			東 山			大 戸		
				平均	最大値	最小値	平均	最大値	最小値	平均	最大値	最小値
1	一般細菌	n/ml	100個以下	0	0	0	0	0	0	0	0	0
2	大腸菌	定性	検出せず	0	0	0	0	0	0	0	0	0
3	カドミウム及びその化合物	mg/l	0.003以下	<0.0003	<0.0003	<0.0003	<0.0003	<0.0003	<0.0003	<0.0003	<0.0003	<0.0003
4	水銀及びその化合物	mg/l	0.0005以下	<0.00005	<0.00005	<0.00005	<0.00005	<0.00005	<0.00005	<0.00005	<0.00005	<0.00005
5	セレン及びその化合物	mg/l	0.01以下	<0.001	<0.001	<0.001	<0.001	<0.001	<0.001	<0.001	<0.001	<0.001
6	鉛及びその化合物	mg/l	0.01以下	<0.001	<0.001	<0.001	<0.001	<0.001	<0.001	<0.001	0.003	<0.001
7	ヒ素及びその化合物	mg/l	0.01以下	<0.001	<0.001	<0.001	<0.001	<0.001	<0.001	0.001	0.002	<0.001
8	六価クロム化合物	mg/l	0.02以下	<0.002	<0.002	<0.002	<0.002	<0.002	<0.002	<0.002	<0.002	<0.002
9	亜硝酸態窒素	mg/l	0.04以下	<0.004	<0.004	<0.004	<0.004	<0.004	<0.004	<0.004	<0.004	<0.004
10	シアン化物イオン及び塩化シアン	mg/l	0.01以下	<0.001	<0.001	<0.001	<0.001	<0.001	<0.001	<0.001	<0.001	<0.001
11	硝酸態窒素及び亜硝酸態窒素	mg/l	10以下	<1	<1	<1	<1	<1	<1	<1	<1	<1
12	フッ素及びその化合物	mg/l	0.8以下	0.12	0.14	0.10	<0.08	<0.08	<0.08	<0.08	<0.08	<0.08
13	ホウ素及びその化合物	mg/l	1以下	<0.1	<0.1	<0.1	<0.1	<0.1	<0.1	<0.1	<0.1	<0.1
14	四塩化炭素	mg/l	0.002以下	<0.0002	<0.0002	<0.0002	<0.0002	<0.0002	<0.0002	<0.0002	<0.0002	<0.0002
15	1,4-ジオキサン	mg/l	0.05以下	<0.005	<0.005	<0.005	<0.005	<0.005	<0.005	<0.005	<0.005	<0.005
16	シス-1,2-ジクロロエチレン 及び トランス-1,2-ジクロロエチレン	mg/l	0.04以下	<0.004	<0.004	<0.004	<0.004	<0.004	<0.004	<0.004	<0.004	<0.004
17	ジクロロメタン	mg/l	0.02以下	<0.002	<0.002	<0.002	<0.002	<0.002	<0.002	<0.002	<0.002	<0.002
18	テトラクロロエチレン	mg/l	0.01以下	<0.001	<0.001	<0.001	<0.001	<0.001	<0.001	<0.001	<0.001	<0.001
19	トリクロロエチレン	mg/l	0.01以下	<0.001	<0.001	<0.001	<0.001	<0.001	<0.001	<0.001	<0.001	<0.001
20	ベンゼン	mg/l	0.01以下	<0.001	<0.001	<0.001	<0.001	<0.001	<0.001	<0.001	<0.001	<0.001
21	塩素酸	mg/l	0.6以下	<0.06	<0.06	<0.06	0.07	0.12	<0.06	<0.06	0.09	<0.06
22	クロロ酢酸	mg/l	0.02以下	<0.002	<0.002	<0.002	<0.002	<0.002	<0.002	<0.002	<0.002	<0.002
23	クロロホルム	mg/l	0.06以下	0.009	0.012	<0.006	0.010	0.020	0.006	<0.006	0.012	<0.006
24	ジクロロ酢酸	mg/l	0.03以下	0.003	0.006	<0.003	<0.003	0.004	<0.003	<0.003	0.004	<0.003
25	ジブromクロロメタン	mg/l	0.1以下	<0.01	<0.01	<0.01	<0.01	<0.01	<0.01	<0.01	<0.01	<0.01
26	臭素酸	mg/l	0.01以下	<0.001	<0.001	<0.001	<0.001	<0.001	<0.001	<0.001	<0.001	<0.001
27	総トリハロメタン	mg/l	0.1以下	0.022	0.026	0.016	0.013	0.025	<0.01	<0.01	0.016	<0.01
28	トリクロロ酢酸	mg/l	0.03以下	0.004	0.006	<0.003	0.006	0.011	0.004	<0.003	0.006	<0.003
29	ブromジクロロメタン	mg/l	0.03以下	0.008	0.009	0.006	0.003	0.005	<0.003	<0.003	0.004	<0.003
30	ブromホルム	mg/l	0.09以下	<0.009	<0.009	<0.009	<0.009	<0.009	<0.009	<0.009	<0.009	<0.009
31	ホルムアルデヒド	mg/l	0.08以下	<0.008	<0.008	<0.008	<0.008	<0.008	<0.008	<0.008	<0.008	<0.008
32	亜鉛及びその化合物	mg/l	1以下	<0.1	<0.1	<0.1	<0.1	<0.1	<0.1	<0.1	<0.1	<0.1
33	アルミニウム及びその化合物	mg/l	0.2以下	<0.02	0.03	<0.02	<0.02	0.03	<0.02	<0.02	<0.02	<0.02
34	鉄及びその化合物	mg/l	0.3以下	<0.03	0.03	<0.03	<0.03	<0.03	<0.03	<0.03	<0.03	<0.03
35	銅及びその化合物	mg/l	1以下	<0.1	<0.1	<0.1	<0.1	<0.1	<0.1	<0.1	<0.1	<0.1
36	ナトリウム及びその化合物	mg/l	200以下	9	10	9	7	8	6	5	5	4
37	マンガン及びその化合物	mg/l	0.05以下	<0.005	<0.005	<0.005	<0.005	<0.005	<0.005	<0.005	<0.005	<0.005
38	塩化物イオン	mg/l	200以下	13	15	11	6	7	5	3	4	2
39	カルシウム・マグネシウム等(硬度)	mg/l	300以下	33	34	32	14	14	14	19	19	19
40	蒸発残留物	mg/l	500以下	90	94	88	63	69	56	48	57	39
41	陰イオン界面活性剤	mg/l	0.2以下	<0.02	<0.02	<0.02	<0.02	<0.02	<0.02	<0.02	<0.02	<0.02
42	ジェオスミン	mg/l	0.00001以下	<0.000001	0.000002	<0.000001	<0.000001	<0.000001	<0.000001	<0.000001	<0.000001	<0.000001
43	2-メチルイソボルネオール	mg/l	0.00001以下	<0.000001	<0.000001	<0.000001	<0.000001	<0.000001	<0.000001	<0.000001	<0.000001	<0.000001
44	非イオン界面活性剤	mg/l	0.02以下	<0.002	<0.002	<0.002	<0.002	<0.002	<0.002	<0.002	<0.002	<0.002
45	フェノール類	mg/l	0.005以下	<0.0005	<0.0005	<0.0005	<0.0005	<0.0005	<0.0005	<0.0005	<0.0005	<0.0005
46	有機物(全有機炭素(TOC)の量)	mg/l	3以下	0.6	0.8	0.5	0.5	0.7	0.3	0.3	0.5	<0.3
47	pH値		5.8-8.6	7.2	7.3	7.1	7.4	7.6	7.3	7.3	7.4	7.1
48	味		異常なし	異常なし	異常なし	異常なし	異常なし	異常なし	異常なし	異常なし	異常なし	異常なし
49	臭気		異常なし	異常なし	異常なし	異常なし	異常なし	異常なし	異常なし	異常なし	異常なし	異常なし
50	色度	度	5以下	<0.5	0.8	<0.5	<0.5	<0.5	<0.5	<0.5	<0.5	<0.5
51	濁度	度	2以下	<0.1	<0.1	<0.1	<0.1	<0.1	<0.1	<0.1	<0.1	<0.1
	残留塩素	mg/l	0.1以上	0.35	0.40	0.25	0.35	0.40	0.30	0.40	0.45	0.35

※ 上記のとおり、すべての基準項目において、基準を満たしており、安全な水を提供している。

(2) 原水

No.	水系名 項目	単位	滝 沢			東 山			大 川		
			平均	最大値	最小値	平均	最大値	最小値	平均	最大値	最小値
1	一般細菌	n/ml	602	3600	39	41	91	7	691	2500	79
2	大腸菌	MPN/100ml	15	33	不検出(⟨2)	2	8	不検出(⟨2)	9	49	不検出(⟨2)
3	カドミウム及びその化合物	mg/l	<0.0003	<0.0003	<0.0003	<0.0003	<0.0003	<0.0003	<0.0003	<0.0003	<0.0003
4	水銀及びその化合物	mg/l	<0.00005	<0.00005	<0.00005	<0.00005	<0.00005	<0.00005	<0.00005	<0.00005	<0.00005
5	セレン及びその化合物	mg/l	<0.001	<0.001	<0.001	<0.001	<0.001	<0.001	<0.001	<0.001	<0.001
6	鉛及びその化合物	mg/l	<0.001	<0.001	<0.001	<0.001	<0.001	<0.001	<0.001	<0.001	<0.001
7	ヒ素及びその化合物	mg/l	<0.001	<0.001	<0.001	<0.001	0.001	<0.001	0.004	0.004	0.004
8	六価クロム化合物	mg/l	<0.002	<0.002	<0.002	<0.002	<0.002	<0.002	<0.002	<0.002	<0.002
9	亜硝酸態窒素	mg/l	<0.004	<0.004	<0.004	<0.004	<0.004	<0.004	<0.004	<0.004	<0.004
10	シアン化物イオン及び塩化シアン	mg/l	<0.001	<0.001	<0.001	<0.001	<0.001	<0.001	<0.001	<0.001	<0.001
11	硝酸態窒素及び亜硝酸態窒素	mg/l	<1	<1	<1	<1	<1	<1	<1	<1	<1
12	フッ素及びその化合物	mg/l	0.13	0.14	0.12	<0.08	<0.08	<0.08	<0.08	<0.08	<0.08
13	ホウ素及びその化合物	mg/l	<0.1	<0.1	<0.1	<0.1	<0.1	<0.1	<0.1	<0.1	<0.1
14	四塩化炭素	mg/l	<0.0002	<0.0002	<0.0002	<0.0002	<0.0002	<0.0002	<0.0002	<0.0002	<0.0002
15	1,4-ジオキサン	mg/l	<0.005	<0.005	<0.005	<0.005	<0.005	<0.005	<0.005	<0.005	<0.005
16	シス-1,2-ジクロロエチレン 及び トランス-1,2-ジクロロエチレン	mg/l	<0.004	<0.004	<0.004	<0.004	<0.004	<0.004	<0.004	<0.004	<0.004
17	ジクロロメタン	mg/l	<0.002	<0.002	<0.002	<0.002	<0.002	<0.002	<0.002	<0.002	<0.002
18	テトラクロロエチレン	mg/l	<0.001	<0.001	<0.001	<0.001	<0.001	<0.001	<0.001	<0.001	<0.001
19	トリクロロエチレン	mg/l	<0.001	<0.001	<0.001	<0.001	<0.001	<0.001	<0.001	<0.001	<0.001
20	ベンゼン	mg/l	<0.001	<0.001	<0.001	<0.001	<0.001	<0.001	<0.001	<0.001	<0.001
21	塩素酸	mg/l									
22	クロロ酢酸	mg/l									
23	クロロホルム	mg/l									
24	ジクロロ酢酸	mg/l									
25	ジブロモクロロメタン	mg/l									
26	臭素酸	mg/l									
27	総トリハロメタン	mg/l									
28	トリクロロ酢酸	mg/l									
29	ブロモジクロロメタン	mg/l									
30	ブロモホルム	mg/l									
31	ホルムアルデヒド	mg/l									
32	亜鉛及びその化合物	mg/l	<0.1	<0.1	<0.1	<0.1	<0.1	<0.1	<0.1	<0.1	<0.1
33	アルミニウム及びその化合物	mg/l	0.04	0.08	<0.02	0.04	0.04	0.02	0.04	0.06	0.03
34	鉄及びその化合物	mg/l	0.07	0.12	<0.03	0.11	0.15	0.08	0.08	0.10	0.05
35	銅及びその化合物	mg/l	<0.1	<0.1	<0.1	<0.1	<0.1	<0.1	<0.1	<0.1	<0.1
36	ナトリウム及びその化合物	mg/l	8	8	7	5	5	4	6	6	5
37	マンガン及びその化合物	mg/l	0.011	0.017	<0.005	0.031	0.062	0.015	0.020	0.030	0.008
38	塩化物イオン	mg/l	11	12	10	3	3	2	3	5	2
39	カルシウム・マグネシウム等(硬度)	mg/l	31	31	31	11	11	11	23	23	23
40	蒸発残留物	mg/l	91	94	88	56	62	47	66	71	61
41	陰イオン界面活性剤	mg/l	<0.02	<0.02	<0.02	<0.02	<0.02	<0.02	<0.02	<0.02	<0.02
42	ジェオスミン	mg/l	<0.000001	<0.000001	<0.000001	0.000003	0.000003	0.000003	0.000001	0.000001	0.000001
43	2-メチルイソボルネオール	mg/l	<0.000001	<0.000001	<0.000001	<0.000001	<0.000001	<0.000001	<0.000001	<0.000001	<0.000001
44	非イオン界面活性剤	mg/l	<0.002	<0.002	<0.002	<0.002	<0.002	<0.002	<0.002	<0.002	<0.002
45	フェノール類	mg/l	<0.0005	<0.0005	<0.0005	<0.0005	<0.0005	<0.0005	<0.0005	<0.0005	<0.0005
46	有機物(全有機炭素(TOC)の量)	mg/l	0.8	1.6	0.6	1.3	1.9	0.8	0.8	1.0	0.5
47	pH値		6.9	7.0	6.8	7.0	7.2	6.9	7.3	7.5	7.0
48	味										
49	臭気		異常なし	異常なし	異常なし	異常なし	異常なし	異常なし	異常なし	異常なし	異常なし
50	色度	度	3.0	11	1.4	7.8	12	5.0	4.4	9.0	2.3
51	濁度	度	1.2	5.3	0.4	1.6	3.7	0.7	2.5	5	1.1
	残留塩素	mg/l									

舟 子 沢			六 軒			強 清 水		
平 均	最 大 値	最 小 値	平 均	最 大 値	最 小 値	平 均	最 大 値	最 小 値
13	50	1	249	1300	13	2	5	0
4	33	不検出(2)	3	22	不検出(2)	不検出(2)	不検出(2)	不検出(2)
<0.0003	<0.0003	<0.0003	<0.0003	<0.0003	<0.0003	<0.0003	<0.0003	<0.0003
<0.00005	<0.00005	<0.00005	<0.00005	<0.00005	<0.00005	<0.00005	<0.00005	<0.00005
<0.001	<0.001	<0.001	<0.001	<0.001	<0.001	<0.001	<0.001	<0.001
<0.001	<0.001	<0.001	<0.001	<0.001	<0.001	<0.001	<0.001	<0.001
<0.001	<0.001	<0.001	<0.001	<0.001	<0.001	<0.001	<0.001	<0.001
<0.002	<0.002	<0.002	<0.002	<0.002	<0.002	<0.002	<0.002	<0.002
<0.004	<0.004	<0.004	<0.004	<0.004	<0.004	<0.004	<0.004	<0.004
<0.001	<0.001	<0.001	<0.001	<0.001	<0.001	<0.001	<0.001	<0.001
<1	<1	<1	<1	<1	<1	<1	<1	<1
<0.08	<0.08	<0.08	0.14	0.15	0.13	<0.08	<0.08	<0.08
<0.1	<0.1	<0.1	<0.1	<0.1	<0.1	<0.1	<0.1	<0.1
<0.0002	<0.0002	<0.0002	<0.0002	<0.0002	<0.0002	<0.0002	<0.0002	<0.0002
<0.005	<0.005	<0.005	<0.005	<0.005	<0.005	<0.005	<0.005	<0.005
<0.004	<0.004	<0.004	<0.004	<0.004	<0.004	<0.004	<0.004	<0.004
<0.002	<0.002	<0.002	<0.002	<0.002	<0.002	<0.002	<0.002	<0.002
<0.001	<0.001	<0.001	<0.001	<0.001	<0.001	<0.001	<0.001	<0.001
<0.001	<0.001	<0.001	<0.001	<0.001	<0.001	<0.001	<0.001	<0.001
<0.001	<0.001	<0.001	<0.001	<0.001	<0.001	<0.001	<0.001	<0.001
<0.1	<0.1	<0.1	<0.1	<0.1	<0.1	<0.1	<0.1	<0.1
<0.02	<0.02	<0.02	0.05	0.11	0.02	<0.02	<0.02	<0.02
<0.03	<0.03	<0.03	0.09	0.19	0.04	<0.03	<0.03	<0.03
<0.1	<0.1	<0.1	<0.1	<0.1	<0.1	<0.1	<0.1	<0.1
3	4	3	8	8	7	4	4	4
<0.005	<0.005	<0.005	0.021	0.036	0.008	<0.005	<0.005	<0.005
2	2	2	10	11	10	4	4	4
16	16	16	31	31	31	11	11	11
39	45	37	88	91	83	58	62	56
<0.02	<0.02	<0.02	<0.02	<0.02	<0.02	<0.02	<0.02	<0.02
<0.000001	<0.000001	<0.000001	0.000002	0.000002	0.000002	<0.000001	<0.000001	<0.000001
<0.000001	<0.000001	<0.000001	<0.000001	<0.000001	<0.000001	<0.000001	<0.000001	<0.000001
<0.002	<0.002	<0.002	<0.002	<0.002	<0.002	<0.002	<0.002	<0.002
<0.0005	<0.0005	<0.0005	<0.0005	<0.0005	<0.0005	<0.0005	<0.0005	<0.0005
<0.3	0.3	<0.3	0.7	0.8	0.5	<0.3	<0.3	<0.3
7.2	7.3	7.0	6.9	6.9	6.8	6.8	6.8	6.7
異常なし	異常なし	異常なし	異常なし	異常なし	異常なし	異常なし	異常なし	異常なし
<0.5	0.7	<0.5	2.1	5.8	0.9	<0.5	<0.5	<0.5
<0.1	0.2	<0.1	1.1	4.3	0.5	<0.1	0.1	<0.1

5 導・送・配水管布設状況

●総延長 816,893.72m

(1) 導水管

単位：m

管種 口径	鋳鉄管	石綿管	鋼管	塩ビ管	ポリ管	計
φ700mm	111.87					111.87
φ600mm	1,230.46		76.00			1,306.46
φ500mm						0.00
φ350mm	20.30					20.30
φ300mm						0.00
φ200mm						0.00
φ150mm	138.60			132.70	71.30	342.60
φ125mm						0.00
φ100mm				2,213.60		2,213.60
φ75mm					690.00	690.00
φ50mm						0.00
合計	1,501.23	0.00	76.00	2,346.30	761.30	4,684.83

(2) 送水管

単位：m

管種 口径	鋳鉄管	石綿管	鋼管	塩ビ管	ポリ管	計
φ600mm	569.80		40.00			609.80
φ500mm						0.00
φ400mm	1,853.80		8.00			1,861.80
φ350mm						0.00
φ300mm	1,394.06	18.60	37.10			1,449.76
φ250mm	508.90					508.90
φ200mm						0.00
φ150mm	391.00					391.00
φ100mm						0.00
φ40mm					163.50	163.50
合計	4,717.56	18.60	85.10	0.00	163.50	4,984.76

(3) 配水管

単位：m

管種 口径	鋳鉄管	石綿管	鋼管	塩ビ管	ポリ管	計
φ700mm	723.20		27.99			751.19
φ600mm	3,857.30		40.00			3,897.30
φ500mm	5,094.94		44.90			5,139.84
φ450mm	4,315.41		35.40			4,350.81
φ400mm	14,710.44		204.17			14,914.61
φ350mm	6,270.60		120.67			6,391.27
φ300mm	21,003.20		115.68			21,118.88
φ250mm	20,498.40		167.79	3,334.37		24,000.56
φ200mm	47,385.44		351.55	10,994.59	21.00	58,752.58
φ150mm	94,304.12		591.08	53,435.59	52.50	148,383.29
φ125mm	50.00	599.20	188.40	482.31	105.36	1,425.27
φ100mm	195,843.72	1,110.60	466.51	161,726.59	36.76	359,184.18
φ75mm	14,906.17	691.00	489.80	87,082.45	131.33	103,300.75
φ50mm		60.00	409.10	28,923.95	16,077.25	45,470.30
φ40mm			9.50	890.90	2,728.60	3,629.00
φ30mm			6.00	146.90	4,248.60	4,401.50
φ25mm				9.00	569.00	578.00
φ20mm					1,534.80	1,534.80
合計	428,962.94	2,460.80	3,268.54	347,026.65	25,505.20	807,224.13

6 給水装置工事施工及び配水管等修理状況

令和4年3月末現在

単位：件

工事 月別	新 設		改 造		臨 時		予備線		幹 線		撤 去		合 計	
	申込	竣工	申込	竣工	申込	竣工	申込	竣工	申込	竣工	申込	竣工	申込	竣工
4	25	18	34	24	29	25	6	5	1	2	0	0	95	74
5	28	12	30	18	28	37	6	3	1	0	0	0	93	70
6	28	27	34	29	23	19	4	5	4	0	0	0	93	80
7	23	19	28	29	28	23	3	4	1	0	0	0	83	75
8	17	30	30	24	26	27	3	2	2	2	0	0	78	85
9	19	31	34	33	27	25	2	4	0	1	0	0	82	94
10	23	21	19	41	22	26	2	3	2	1	0	0	68	92
11	22	25	50	30	23	23	11	2	1	1	0	0	107	81
12	12	29	27	36	20	21	3	8	0	3	0	0	62	97
1	10	14	15	9	18	18	4	4	0	1	0	0	47	46
2	19	14	24	15	20	21	7	3	1	0	1	0	72	53
3	23	19	35	34	27	17	0	4	1	0	0	1	86	75
合計	249	259	360	322	291	282	51	47	14	11	1	1	966	922

単位：件

項目 月別	配・給水管等修理件数（企業会計負担） （ ）突発			合 計	市内指定水道 事業者 給水装置 凍結修理件数
	委 託				
	配水管	給水管	その他		
4	2 (1)	15 (1)	3	20	
5	4 (2)	31 (1)	4	39	
6	2	30 (1)	7	39	
7	2	20	4	26	
8	0	22 (1)	6	28	
9	2 (2)	16 (1)	10	28	
10	1	17	13	31	
11	2 (1)	19 (1)	1	22	
12	2	18 (1)	4	24	122
1	1 (1)	10 (1)	6	17	440
2	1	5	12	18	106
3	2	19	3	24	4
合計	21 (7)	222 (8)	73	316	672

7 水道料金収納内訳及び調定額

(1) 月別収納内訳

(消費税及び地方消費税を含む)

調定月	窓 口			コンピニ			銀 行				3月末計	5月末計	収納率			
	3月末	5月末	納入率	3月末	5月末	納入率	口座振替	納入率	窓口	納入率				3月末	5月末	
4月	件数	541	543	2.05%	6,195	6,196	23.38%	18,959	71.54%	803	3.03%	19,762	19,762	26,498	26,501	99.80%
	金額	3,357,566	3,389,058		35,119,788	35,122,780						155,594,075	14,079,401			
5月	件数	494	495	1.86%	6,132	6,133	23.08%	19,013	71.56%	929	3.50%	19,942	19,942	26,568	26,570	99.05%
	金額	2,822,242	2,825,982		35,255,810	35,256,942						185,378,327	44,128,142			
6月	件数	483	485	1.85%	6,158	6,160	23.39%	19,035	72.29%	651	2.47%	19,686	19,686	26,327	26,331	99.80%
	金額	2,956,332	2,978,132		36,172,948	36,179,262						158,986,654	15,970,482			
7月	件数	484	489	1.85%	6,094	6,098	23.04%	18,982	71.72%	898	3.39%	19,880	19,880	26,458	26,467	99.55%
	金額	2,840,826	2,864,725		35,845,675	35,920,468						189,100,830	47,353,616			
8月	件数	474	486	1.84%	6,213	6,219	23.57%	19,061	72.25%	618	2.34%	19,679	19,679	26,366	26,384	99.78%
	金額	3,075,491	3,136,637		36,491,348	36,535,311						162,013,871	17,474,665			
9月	件数	442	456	1.72%	6,056	6,070	22.90%	19,148	72.24%	833	3.14%	19,980	19,981	26,478	26,507	99.34%
	金額	2,592,307	2,657,604		36,246,303	36,408,767						196,244,553	50,700,974			
10月	件数	418	461	1.74%	6,278	6,307	23.85%	19,109	72.26%	567	2.15%	19,676	19,676	26,372	26,444	99.74%
	金額	2,460,210	2,707,702		36,740,646	36,958,852						157,808,546	14,243,244			
11月	件数	371	416	1.57%	5,983	6,023	22.73%	19,181	72.40%	875	3.30%	20,054	20,056	26,408	26,495	99.16%
	金額	2,136,195	2,402,319		34,044,608	34,313,742						188,805,571	42,340,862			
12月	件数	264	443	1.68%	5,946	6,245	23.67%	19,133	72.50%	567	2.15%	19,698	19,700	25,908	26,388	99.51%
	金額	1,446,406	2,542,404		33,846,981	36,055,580						155,115,137	14,201,693			
1月	件数	151	370	1.43%	4,891	5,786	22.29%	19,036	73.34%	764	2.94%	19,768	19,800	24,810	25,956	99.35%
	金額	927,888	2,209,883		27,847,851	33,752,452						193,624,377	39,293,511			
2月	件数	60	254	0.99%	2,048	5,849	22.84%	19,017	74.26%	490	1.91%	18,825	19,507	20,933	25,610	97.70%
	金額	336,750	1,463,291		10,608,476	34,320,353						158,355,345	13,171,165			
3月	件数	8	156	0.62%	17	5,223	20.74%	19,027	75.55%	778	3.09%	18	19,805	43	25,184	95.56%
	金額	22,429	849,284		22,310	28,246,725						190,606,529	40,827,842			
合計	件数	4,190	5,054	1.60%	62,011	72,309	22.97%	228,701	72.64%	8,773	2.79%	216,968	237,474	283,169	314,837	98.89%
	金額	24,974,642	30,027,021		358,242,744	419,071,234						2,091,633,815	353,785,597			

※納入率については、5月末時点の件数割合

(2) 月別調定額

月別	項目	基本料金	超過料金	小 計	合 計		件 数
					消費税及び 地方消費税	税込み 合計金額	
3・4	水量 (m ³)	395,109	487,622	882,731	18,957,626	208,596,735	26,526
	金額 (円)	94,053,185	95,585,924	189,639,109			
4・5	水量 (m ³)	403,990	689,189	1,093,179	24,554,484	270,160,412	26,613
	金額 (円)	110,456,515	135,149,413	245,605,928			
5・6	水量 (m ³)	415,741	508,607	924,348	19,498,730	214,549,706	26,350
	金額 (円)	95,329,060	99,721,916	195,050,976			
6・7	水量 (m ³)	407,815	713,185	1,121,000	25,130,127	276,493,199	26,510
	金額 (円)	111,445,770	139,917,302	251,363,072			
7・8	水量 (m ³)	418,937	531,126	950,063	19,962,534	219,653,045	26,417
	金額 (円)	95,537,035	104,153,476	199,690,511			
8・9	水量 (m ³)	409,207	762,842	1,172,049	26,168,178	287,913,763	26,571
	金額 (円)	112,054,050	149,691,535	261,745,585			
9・10	水量 (m ³)	416,055	498,838	914,893	19,291,926	212,275,749	26,499
	金額 (円)	95,144,235	97,839,588	192,983,823			
10・11	水量 (m ³)	404,834	688,751	1,093,585	24,554,653	270,163,329	26,595
	金額 (円)	110,483,980	135,124,696	245,608,676			
11・12	水量 (m ³)	413,860	483,503	897,363	18,991,341	208,968,043	26,516
	金額 (円)	95,166,070	94,810,632	189,976,702			
12・1	水量 (m ³)	454,259	713,065	1,167,324	24,896,236	273,920,688	26,142
	金額 (円)	109,251,245	139,773,207	249,024,452			
1・2	水量 (m ³)	458,762	504,613	963,375	19,319,716	212,581,380	26,263
	金額 (円)	94,248,680	99,012,984	193,261,664			
2・3	水量 (m ³)	389,970	709,884	1,099,854	24,881,450	273,755,001	26,614
	金額 (円)	109,639,330	139,234,221	248,873,551			
合 計	水量 (m ³)	4,988,539	7,291,225	12,279,764	266,207,001	2,929,031,050	317,616
	金額 (円)	1,232,809,155	1,430,014,894	2,662,824,049			

※コロナ特別減免として、基本料金の減免を実施。

家計生活支援 2件 5,440円(税抜)

※コロナ特別減免により調定額が0円となり、上記に含まれない水量 14m³

8 財務・経営状況

(1) 比較損益計算書

(消費税及び地方消費税を除く。)

年度 科目	平成30年度		令和元年度		令和2年度		令和3年度		すう勢		
	金額 円	構成 比率 %	金額 円	構成 比率 %	金額 円	構成 比率 %	金額 円	構成 比率 %	元年度	2年度	3年度
1 営業収益	2,984,382,589	93.1	2,895,873,709	93.2	2,799,283,607	91.8	2,777,283,340	92.9	97.0	93.8	93.1
(1) 給水収益	2,857,959,027	89.2	2,753,264,235	88.6	2,691,062,181	88.2	2,662,824,049	89.1	96.3	94.2	93.2
(2) 受託工事収益	0	0.0	1,239,000	0.0	1,836,000	0.1	2,029,200	0.1	—	—	—
(3) その他の営業収益	126,423,562	3.9	141,370,474	4.6	26,583,719	0.9	23,964,826	0.8	111.8	21.0	19.0
(4) 他会計負担金	0	0.0	0	0.0	79,801,707	2.6	88,465,265	2.9	—	—	—
2 営業費用	2,692,646,839	93.0	2,759,671,143	93.8	2,634,434,700	93.9	2,579,541,141	94.2	102.5	97.8	95.8
(1) 原水及び浄水費	541,154,881	18.7	553,953,523	18.8	506,459,965	18.0	509,123,614	18.6	102.4	93.6	94.1
(2) 配水及び給水費	537,104,150	18.5	571,851,542	19.5	491,434,523	17.5	444,454,132	16.2	106.5	91.5	82.8
(3) 受託工事費	0	0.0	1,050,000	0.0	1,530,000	0.1	1,691,000	0.0	—	—	—
(4) 業務費	135,265,418	4.7	135,871,676	4.6	120,822,787	4.3	125,059,770	4.6	100.4	89.3	92.5
(5) 総係費	199,331,479	6.9	217,478,535	7.4	199,989,247	7.1	205,310,913	7.5	109.1	100.3	103.0
(6) 減価償却費	1,254,091,112	43.3	1,252,073,133	42.6	1,258,695,833	44.9	1,270,076,164	46.4	99.8	100.4	101.3
(7) 資産減耗費	25,024,059	0.9	27,391,794	0.9	55,477,215	2.0	23,822,188	0.9	109.5	221.7	95.2
(8) その他営業費用	675,740	0.0	940	0.0	25,130	0.0	3,360	0.0	0.1	3.7	0.5
営業利益	291,735,750	—	136,202,566	—	164,848,907	—	197,742,199	—	46.7	56.5	67.8
3 営業外収益	218,537,375	6.8	211,895,671	6.8	250,002,466	8.2	211,054,914	7.1	97.0	114.4	96.6
(1) 受取利息及び配当金	450,326	0.0	271,153	0.0	441,836	0.0	372,016	0.0	60.2	98.1	82.6
(2) 補助金	0	0.0	0	0.0	7,912,309	0.3	0	0.0	—	—	—
(3) 長期前受金戻入	203,157,928	6.3	203,026,658	6.5	217,413,708	7.1	192,393,342	6.5	99.9	107.0	94.7
(4) 雑収益	14,929,121	0.5	8,597,860	0.3	20,276,105	0.7	14,997,208	0.5	57.6	135.8	100.5
(5) 他会計負担金	0	0.0	0	0.0	3,958,508	0.1	3,292,348	0.1	—	—	—
4 営業外費用	192,555,047	6.7	181,108,752	6.2	169,025,295	6.0	156,247,003	5.7	94.1	87.8	81.1
(1) 支払利息及び 企業債取扱諸費	189,993,131	6.6	175,307,610	6.0	161,020,256	5.7	148,317,661	5.4	92.3	84.8	78.1
(2) 雑支出	2,561,916	0.1	5,801,142	0.2	8,005,039	0.3	7,929,342	0.3	226.4	312.5	309.5
経常利益	317,718,078	—	166,989,485	—	245,826,078	—	252,550,110	—	52.6	77.4	79.5
5 特別利益	2,173,137	0.1	535,814	0.0	339,395	0.0	496,386	0.0	24.7	15.6	22.8
(1) 固定資産売却益	1,328,557	0.1	0	0.0	0	0.0	0	0.0	0.0	0.0	0.0
(2) 過年度損益修正益	844,580	0.0	535,814	0.0	339,395	0.0	496,386	0.0	63.4	40.2	58.8
6 特別損失	8,506,064	0.3	695,388	0.0	1,889,350	0.1	2,638,344	0.1	8.2	22.2	31.0
(1) 過年度損益修正損	8,506,064	0.3	695,388	0.0	1,889,350	0.1	2,638,344	0.1	8.2	22.2	31.0
当年度純利益	311,385,151	—	166,829,911	—	244,276,123	—	250,408,152	—	53.6	78.4	80.4
前年度繰越利益剰余金	0	—	0	—	166,829,911	—	244,276,123	—	—	—	—
当年度未処分利益剰余金	311,385,151	—	166,829,911	—	411,106,034	—	494,684,275	—	53.6	132.0	158.9

※すう勢は平成30年度を100とした。

(2) 比較貸借対照表

資産の部

(消費税及び地方消費税を除く。)

科目	平成30年度		令和元年度		令和2年度		令和3年度		すう勢		
	金額 円	構成 比率 %	金額 円	構成 比率 %	金額 円	構成 比率 %	金額 円	構成 比率 %	元年度	2年度	3年度
土地	151,201,064	0.5	151,201,064	0.5	151,201,064	0.5	151,201,064	0.5	100.0	100.0	100.0
建物	1,217,272,566	3.8	1,173,157,116	3.7	1,129,041,666	3.5	1,084,926,216	3.4	96.4	92.8	89.1
構築物	24,232,060,436	75.8	23,951,795,537	75.5	24,064,171,407	75.0	23,893,570,380	74.7	98.8	99.3	98.6
機械及び装置	2,728,214,335	8.5	2,573,337,977	8.1	2,456,975,425	7.6	2,292,713,888	7.2	94.3	90.1	84.0
車両運搬具	3,860,389	0.0	4,636,034	0.0	7,694,852	0.0	25,843,977	0.1	120.1	199.3	669.5
工具器具及び備品	41,027,390	0.1	41,132,793	0.1	44,280,438	0.1	41,744,393	0.1	100.3	107.9	101.7
建設仮勘定	244,024,909	0.8	350,464,176	1.1	113,939,774	0.4	53,421,313	0.1	143.6	46.7	21.9
有形固定資産合計	28,617,661,089	89.5	28,245,724,697	89.0	27,967,304,626	87.1	27,543,421,231	86.1	98.7	97.7	96.2
水利権	27,290,000	0.1	24,650,000	0.1	22,010,000	0.0	19,370,000	0.1	90.3	80.7	71.0
ダム使用権	612,766,472	1.9	575,264,529	1.8	537,960,582	1.7	555,179,832	1.7	93.9	87.8	90.6
施設利用権	28,355,351	0.1	25,796,805	0.1	23,238,259	0.1	20,679,713	0.1	91.0	82.0	72.9
電話加入権	2,726,570	0.0	2,726,570	0.0	2,726,570	0.0	2,726,570	0.0	100.0	100.0	100.0
無形固定資産合計	671,138,393	2.1	628,437,904	2.0	585,935,411	1.8	597,956,115	1.9	93.6	87.3	89.1
固定資産合計	29,288,799,482	91.6	28,874,162,601	91.0	28,553,240,037	88.9	28,141,377,346	88.0	98.6	97.5	96.1
現金預金	2,187,375,117	6.8	2,166,877,357	6.8	2,953,302,089	9.2	3,229,461,957	10.1	99.1	135.0	147.6
未収金	418,417,223	1.3	640,744,910	2.0	552,491,157	1.7	557,433,113	1.7	153.1	132.0	133.2
貯蔵品	26,501,607	0.1	26,292,097	0.1	21,594,595	0.1	22,195,731	0.1	99.2	81.5	83.8
前払金	46,240,000	0.2	33,890,000	0.1	22,300,000	0.1	22,570,000	0.1	73.3	48.2	48.8
流動資産合計	2,678,533,947	8.4	2,867,804,364	9.0	3,549,687,841	11.1	3,831,660,801	12.0	107.1	132.5	143.1
資産合計	31,967,333,429	100.0	31,741,966,965	100.0	32,102,927,878	100.0	31,973,038,147	100.0	99.3	100.4	100.0

※すう勢は平成30年度を100とした。

負債・資本の部

科目	平成30年度		令和元年度		令和2年度		令和3年度		すう勢		
	金額 円	構成 比率 %	金額 円	構成 比率 %	金額 円	構成 比率 %	金額 円	構成 比率 %	元年度	2年度	3年度
企業債	10,539,995,465	33.0	10,441,340,584	32.9	10,418,321,426	32.4	10,230,989,649	32.0	99.1	98.8	97.1
引当金	460,878,342	1.4	460,419,123	1.4	448,933,467	1.4	459,688,992	1.4	99.9	97.4	99.7
固定負債合計	11,000,873,807	34.4	10,901,759,707	34.3	10,867,254,893	33.8	10,690,678,641	33.4	99.1	98.8	97.2
企業債	657,524,466	2.0	651,054,881	2.1	664,019,158	2.1	687,331,777	2.2	99.0	101.0	104.5
未払金	564,507,710	1.8	380,526,901	1.2	593,468,541	1.9	376,982,335	1.2	67.4	105.1	66.8
引当金	178,446,558	0.6	177,957,656	0.6	143,295,926	0.4	143,276,438	0.4	99.7	80.3	80.3
その他流動負債	136,836,687	0.4	15,970,229	0.0	6,743,752	0.0	7,038,352	0.0	11.7	4.9	5.1
仮受消費税額等	0	0.0	1,234,000	0.0	1,083,200	0.0	0	0.0	—	—	—
流動負債合計	1,537,315,421	4.8	1,226,743,667	3.9	1,408,610,577	4.4	1,214,628,902	3.8	79.8	91.6	79.0
長期前受金	4,212,907,836	13.2	4,216,778,830	13.3	4,174,354,407	13.0	4,155,226,943	13.0	100.1	99.1	98.6
繰延収益合計	4,212,907,836	13.2	4,216,778,830	13.3	4,174,354,407	13.0	4,155,226,943	13.0	100.1	99.1	98.6
負債合計	16,751,097,064	52.4	16,345,282,204	51.5	16,450,219,877	51.2	16,060,534,486	50.2	97.6	98.2	95.9
自己資本金	13,624,099,749	42.6	13,637,718,234	43.0	13,649,465,351	42.5	13,658,852,859	42.7	100.1	100.2	100.3
資本金合計	13,624,099,749	42.6	13,637,718,234	43.0	13,649,465,351	42.5	13,658,852,859	42.7	100.1	100.2	100.3
受贈財産評価額	304,165,196	1.0	304,165,196	1.0	304,165,196	1.0	304,165,196	1.0	100.0	100.0	100.0
寄附金	3,946,000	0.0	3,946,000	0.0	3,946,000	0.0	3,946,000	0.0	100.0	100.0	100.0
負担金	12,707,329	0.0	12,707,329	0.0	12,707,329	0.0	12,707,329	0.0	100.0	100.0	100.0
補助金	12,981,449	0.1	12,981,449	0.1	12,981,449	0.1	12,981,449	0.1	100.0	100.0	100.0
補償金	8,069,530	0.0	8,069,530	0.0	8,069,530	0.0	8,069,530	0.0	100.0	100.0	100.0
資本剰余金合計	341,869,504	1.1	341,869,504	1.1	341,869,504	1.1	341,869,504	1.1	100.0	100.0	100.0
減債積立金	273,589,959	0.9	289,589,959	0.9	289,589,959	0.9	298,589,959	0.9	105.8	105.8	109.1
建設改良積立金	665,292,002	2.0	960,677,153	3.0	960,677,153	3.0	1,118,507,064	3.5	144.4	144.4	168.1
当年度未処分利益剰余金	311,385,151	1.0	166,829,911	0.5	411,106,034	1.3	494,684,275	1.6	53.6	132.0	158.9
利益剰余金合計	1,250,267,112	3.9	1,417,097,023	4.4	1,661,373,146	5.2	1,911,781,298	6.0	113.3	132.9	152.9
剰余金合計	1,592,136,616	5.0	1,758,966,527	5.5	2,003,242,650	6.3	2,253,650,802	7.1	110.5	125.8	141.5
資本合計	15,216,236,365	47.6	15,396,684,761	48.5	15,652,708,001	48.8	15,912,503,661	49.8	101.2	102.9	104.6
負債資本合計	31,967,333,429	100.0	31,741,966,965	100.0	32,102,927,878	100.0	31,973,038,147	100.0	99.3	100.4	100.0

※すう勢は平成30年度を100とした。

(3) 比較性質別費用分析表（総費用）

（消費税及び地方消費税を除く。）

科目	平成30年度		令和元年度		令和2年度		令和3年度		すう勢		
	金額 円	構成 比率 %	金額 円	構成 比率 %	金額 円	構成 比率 %	金額 円	構成 比率 %	元年度	2年度	3年度
給料	138,289,112	4.8	135,305,412	4.6	112,807,428	4.0	113,287,500	4.1	97.8	81.6	81.9
手当等	64,885,468	2.2	63,466,036	2.1	50,729,243	1.8	48,463,515	1.8	97.8	78.2	74.7
賞与引当金繰入額	17,531,282	0.6	16,820,450	0.6	13,936,403	0.5	13,740,302	0.5	95.9	79.5	78.4
法定福利費	42,627,390	1.5	40,505,332	1.4	33,896,788	1.2	34,103,788	1.2	95.0	79.5	80.0
法定福利費 引当金繰入額	3,625,968	0.1	3,562,566	0.1	2,939,909	0.1	2,943,773	0.1	98.3	81.1	81.2
退職給付金	25,484,794	0.9	28,576,022	1.0	29,455,049	1.1	26,964,274	1.0	112.1	115.6	105.8
職員給与費計	292,444,014	10.1	288,235,818	9.8	243,764,820	8.7	239,503,152	8.7	98.6	83.4	81.9
委託料	506,939,696	17.5	575,614,740	19.6	566,566,463	20.2	700,364,104	25.6	113.5	111.8	138.2
修繕費	220,960,054	7.6	236,170,694	8.0	131,718,438	4.7	48,777,350	1.8	106.9	59.6	22.1
動力費	7,660,846	0.3	7,617,306	0.2	6,865,419	0.2	6,917,120	0.2	99.4	89.6	90.3
材料費	3,991,295	0.1	6,684,010	0.2	5,829,412	0.2	5,597,464	0.2	167.5	146.1	140.2
支払利息	189,993,131	6.6	175,307,610	6.0	161,020,256	5.7	148,317,661	5.4	92.3	84.8	78.1
減価償却費	1,254,091,112	43.3	1,252,073,133	42.6	1,258,695,833	44.9	1,270,076,164	46.4	99.8	100.4	101.3
資産減耗費	25,024,059	0.9	27,391,794	0.9	55,477,215	2.0	23,822,188	0.9	109.5	221.7	95.2
その他の経費	392,603,743	13.6	372,380,178	12.7	375,411,489	13.4	295,051,285	10.8	94.8	95.6	75.2
合計	2,893,707,950	100.0	2,941,475,283	100.0	2,805,349,345	100.0	2,738,426,488	100.0	101.7	96.9	94.6
有収水量 (m ³)	13,152,681	—	12,603,329	—	12,470,412	—	12,279,764	—	95.8	94.8	93.4
給水収益	2,857,959,027	—	2,753,264,235	—	2,691,062,181	—	2,662,824,049	—	96.3	94.2	93.2
給水原価 (円)	203.86	—	217.14	—	207.25	—	206.98	—	106.5	101.7	101.5
供給単価 (円)	217.29	—	218.46	—	215.80	—	216.85	—	100.5	99.3	99.8
供給利益 (円)	13.43	—	1.32	—	8.55	—	9.87	—	9.8	63.7	73.5

※すう勢は平成30年度を100とした。



「供給単価」から「給水原価」を引いたものが、「供給利益」で、事業の採算性を表しています。水道事業は、平成30年度からプラスになっていて、料金収入で給水にかかる費用を賄えていることがわかります。

(4) 有収水量 1 m³当たり性質別原価構成

(消費税及び地方消費税を除く。)

項目	年度 金額	平成30年度			令和元年度			令和2年度			令和3年度		
		金額 円	構成 比率 %	1 m ³ 当たり 費用 円	金額 円	構成 比率 %	1 m ³ 当たり 費用 円	金額 円	構成 比率 %	1 m ³ 当たり 費用 円	金額 円	構成 比率 %	1 m ³ 当たり 費用 円
職員給与費	292,444,014	10.9	22.23	288,235,818	10.5	22.87	243,764,820	9.5	19.55	239,503,152	9.4	19.50	
支払利息	189,993,131	7.1	14.45	175,307,610	6.4	13.91	161,020,256	6.2	12.91	148,317,661	5.8	12.08	
減価償却費	1,050,933,184	39.2	79.90	1,049,046,475	38.3	83.23	1,041,282,125	40.3	83.50	1,077,682,822	42.4	87.76	
委託料	506,939,696	18.9	38.54	575,614,740	21.1	45.67	566,566,463	21.9	45.43	700,364,104	27.6	57.03	
受水費	234,555,890	8.7	17.83	199,723,040	7.3	15.85	196,741,710	7.6	15.78	196,663,160	7.7	16.02	
その他の 経費	動力費	7,660,846	0.3	0.58	7,617,306	0.3	0.60	6,865,419	0.3	0.55	6,917,120	0.3	0.56
	修繕費	220,960,054	8.2	16.80	235,120,694	8.6	18.66	130,188,438	5.0	10.44	47,086,350	1.9	3.83
	材料費	3,991,295	0.2	0.31	6,684,010	0.2	0.53	5,829,412	0.2	0.47	5,597,464	0.2	0.46
	その他	173,890,108	6.5	13.22	199,352,604	7.3	15.82	232,232,514	9.0	18.62	119,568,609	4.7	9.74
	計	406,502,303	15.2	30.91	448,774,614	16.4	35.61	375,115,783	14.5	30.08	179,169,543	7.1	14.59
合計	2,681,368,218	100.0	203.86	2,736,702,297	100.0	217.14	2,584,491,157	100.0	207.25	2,541,700,442	100.0	206.98	

※減価償却費は長期前受金戻入分を除く。

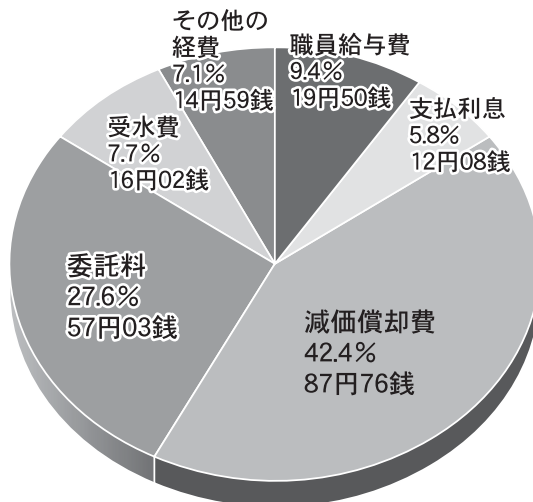
※費用には受託工事費、材料及び不用品売却原価、特別損失を含まない。

※給水原価 = (経常費用 - 受託工事費 - 材料及び不用品売却原価 - 長期前受金戻入) ÷ 年間総有収水量
 206円98銭 = (2,735,788,144円 - 1,691,000円 - 3,360円 - 192,393,342円) ÷ 12,279,764m³

※供給単価 = 給水収益 ÷ 年間総有収水量
 216円85銭 = 2,662,824,049円 ÷ 12,279,764m³

※供給利益 = 供給単価 - 給水原価
 9円87銭 = 216円85銭 - 206円98銭

水1m³の費用 206円98銭



(5) 経営分析

項目	公式	30年度	元年度	2年度	3年度	摘要
供給単価(円)	$\frac{\text{給水収益}}{\text{年間総有収水量}}$	217.29	218.46	215.80	216.85	有収水量1 m ³ 当たりの給水収益
給水原価(円)	$\frac{\text{経常費用} - (\text{受託工事費} + \text{材料及び不用品売却原価}) - \text{長期前受金戻入}}{\text{年間総有収水量}}$	203.86	217.14	207.25	206.98	有収水量1 m ³ 当たりの給水費用
料金回収率(%)	$\frac{\text{供給単価}}{\text{給水原価}} \times 100$	106.59	100.61	104.13	104.77	料金収入により給水に要する費用が賄えているかを判断する指標。
経常収支比率(%)	$\frac{\text{経常収益}}{\text{経常費用}} \times 100$	111.01	105.68	108.77	109.23	給水収益等の収益で、維持管理費や支払利息等の費用をどの程度賄えているかを表す指標。
営業収益対経常利益率(%)	$\frac{\text{経常損益}}{\text{営業収益}} \times 100$	10.65	5.77	8.78	9.09	経営の持続性、安定性を検証する指標。
流動比率(%)	$\frac{\text{流動資産}}{\text{流動負債}} \times 100$	174.23	233.77	252.00	315.46	貸借対照表から見た短期的な財務安定度を判断する指標。高いほど安定性が高く、公営企業では100%以上が望ましい。
固定比率(%)	$\frac{\text{固定資産}}{\text{資本金} + \text{剰余金} + \text{評価差額等} + \text{繰延収益}} \times 100$	150.75	147.22	144.01	140.23	貸借対照表から見た長期的な財務安定度を判断する指標。低いほど安定性が高い。
事業収益対資金残高比率(%)	$\frac{\text{投資} + \text{現金預金} + \text{短期有価証券}}{\text{事業収益}} \times 100$	73.29	74.86	105.57	116.37	事業運営上の必要な資金(運転資金)を確保できているかを測る指標。
企業債残高対給水収益比率(%)	$\frac{\text{企業債残高}}{\text{給水収益}} \times 100$	391.80	402.88	411.82	410.03	企業債発行額が事業規模に対して適正かどうかを表す指標。
有形固定資産減価償却率(%)	$\frac{\text{有形固定資産減価償却累計額}}{\text{有形固定資産のうち償却対象資産の帳簿原価}} \times 100$	45.51	47.11	48.29	49.74	有形固定資産のうち償却対象資産の減価償却がどの程度進んでいるかを表す指標。更新投資の必要性を示す。
管路経年化率(%)	$\frac{\text{法定耐用年数を経過した管路延長}}{\text{管路総延長}} \times 100$	4.92	5.45	5.83	6.60	法定耐用年数を超える管路の割合から、管路の老朽化度合いを判断する指標。高いほど老朽化が進んでいることを示す。
管路更新率(%)	$\frac{\text{当該年度に更新された管路延長}}{\text{管路総延長}} \times 100$	0.40	0.37	0.39	0.47	当該年度に更新した管路延長の割合を表す指標。管路の更新ペースや状況を示す。
基幹管路耐震適合率(%)	$\frac{\text{耐震適合性基幹管路延長}}{\text{基幹管路総延長}} \times 100$	38.84	39.17	47.43	47.90	基幹管路における耐震化状況を表す指標。

9 水道料金及び加入金

(1) 現行料金表（1ヵ月につき）

（令和元年10月1日施行・12月分から適用） 単位：円
（消費税及び地方消費税を含む。）

口 径		基 本 料 金	水 量 料 金		
13mm		1,496.00	1 m ³ を増すごとに 215.60		
20mm		2,981.00			
25mm		4,477.00			
40mm		25,289.00	1 m ³ につき 215.60		
50mm		37,466.00			
75mm		93,976.00			
100mm		159,511.00			
150mm以上		348,612.00			
浴場用 〔一般公衆浴場に 使用するもの〕 及び 臨時用 〔臨時に使用する もの〕	13mm	968.00	浴場用		
	20mm	2,574.00	1 m ³ から200 m ³ まで	1 m ³ につき	69.30
	25mm	4,235.00	200 m ³ を超えるもの 1 m ³ につき 106.70		
	40mm	25,289.00			
	50mm	37,466.00	臨時用 1 m ³ につき 616.00		
	75mm	93,676.00			
	100mm	159,511.00			
	150mm以上	348,612.00			

※ 1円未満の端数は切り捨てた額とする。

(2) 加入金

（令和元年10月1日施行・適用） 単位：円
（消費税及び地方消費税を含む。）

口 径	加 入 金	
13mm	44,000	給水装置の新設又は改造の申し込みをする際に加入金を納めることとなります。 改造する場合の加入金の額は新旧メータ口径に応じた加入金の差額となります。
20mm	110,000	
25mm	198,000	
40mm	594,000	
50mm	924,000	
75mm	2,200,000	
100mm	4,400,000	
150mm以上	11,000,000	

(3) 水道料金変せん表

単位：円（消費税及び地方消費税を含む）

料金体系		口径別									
区分	口径	平成6年4月から (消費税及び地方消費税3%)		平成9年6月から (消費税及び地方消費税5%)		平成26年6月から (消費税及び地方消費税8%)		平成29年6月から (消費税及び地方消費税8%)		令和元年12月から (消費税及び地方消費税10%)	
		基本料金	水量料金	基本料金	水量料金	基本料金	水量料金	基本料金	水量料金	基本料金	水量料金
一般用	13mm	1,153.60	10 ^{m³} まで 1m増すごとに	1,176.00	10 ^{m³} まで 1m増すごとに	1,209.60	10 ^{m³} まで 1m増すごとに	1,468.80	10 ^{m³} まで 1m増すごとに	1,496.00	10 ^{m³} まで 1m増すごとに
	20mm	2,296.90		2,341.50		2,408.40		2,926.80		2,981.00	
	25mm	3,450.50		164.80		3,517.50		168.00		3,618.00	
	40mm	19,467.00		19,845.00		20,412.00		24,829.20		25,289.00	
	50mm	19,467.00		29,400.00		30,240.00		36,784.80		37,466.00	
	75mm	28,840.00	1mにつき	73,500.00	1mにつき	75,600.00	1mにつき	91,972.80	1mにつき	93,676.00	1mにつき
	100mm	72,100.00	164.80	125,160.00	168.00	128,736.00	172.80	156,610.80	211.68	159,511.00	215.60
	150mm以上	268,315.00		273,525.00		281,340.00		342,273.60		348,612.00	
浴場用	13mm	751.90	1mから200m ² まで1mにつき	766.50	1mから200m ² まで1mにつき	788.40	1mから200m ² まで1mにつき	950.40	1mから200m ² まで1mにつき	968.00	1mから200m ² まで1mにつき
	20mm	1,987.90		2,026.50		2,084.40		2,527.20		2,574.00	
	25mm	3,265.10		3,328.50		3,423.60		4,158.00		4,235.00	
	40mm	19,467.00	53.56	19,845.00	54.60	20,412.00	56.16	24,829.20	68.04	25,289.00	69.30
	50mm	28,840.00	200m ² を超える もの1mにつき	29,400.00	200m ² を超える もの1mにつき	30,240.00	200m ² を超える もの1mにつき	36,784.80	200m ² を超える もの1mにつき	37,466.00	200m ² を超える もの1mにつき
	75mm	72,100.00		73,500.00		75,600.00		91,972.80		93,676.00	
	100mm	122,776.00		82.40		125,160.00		84.00		128,736.00	
	150mm以上	268,315.00		273,525.00		281,340.00		342,273.60		348,612.00	
臨時用	13mm	751.90	1mにつき	766.50	1mにつき	788.40	1mにつき	950.40	1mにつき	968.00	1mにつき
	20mm	1,987.90		2,026.50		2,084.40		2,527.20		2,574.00	
	25mm	3,265.10		3,328.50		3,423.60		4,158.00		4,235.00	
	40mm	19,467.00	473.80	19,845.00	483.00	20,412.00	496.80	24,829.20	604.80	25,289.00	616.00
	50mm	28,840.00		29,400.00		30,240.00		36,784.80		37,466.00	
	75mm	72,100.00		73,500.00		75,600.00		91,972.80		93,676.00	
	100mm	122,776.00	473.80	125,160.00	483.00	128,736.00	496.80	156,610.80	604.80	159,511.00	616.00
	150mm以上	268,315.00		273,525.00		281,340.00		342,273.60		348,612.00	

※ 旧北会津村の区域内及び旧河東町の区域内は平成18年3月31日において、湯川村の区域内は平成23年3月31日において、メーターの口径が30mmであるもの限り、これを25mmとみなす。

第2章 下水道事業

I 事業の沿革

1 各事業の沿革

(1) 公共下水道事業

会津若松処理区は昭和47年度に基本計画を策定し、昭和48年度より全体計画区域2,030ha、事業認可区域510haとして事業に着手した。以来、下水浄化工場の建設を始めとし、汚水管きよの布設等の面的整備を進め、昭和57年7月に供用を開始するに至った。

その後、平成24年度末には事業認可区域の整備率が82%に達したことから、更に事業の促進を図るため、平成25年度に認可区域の拡大を図り、その対象を1,830haから1,845haへ、更に令和2年度に155haを拡大し認可面積を2,000haとし、計画人口81,300人から70,350人に変更して、現在整備を進めている。

北会津北部処理区については、認可面積123ha、計画人口3,050人として平成21年度には面整備が完了した。

河東処理区は、平成25年度において河東工業団地の編入や東長原地区の一部区域の拡大を行い、認可区域を167haから216haへ、計画人口を3,900人から4,100人として現在も整備を進めている。

(2) 農業集落排水事業

農業集落排水事業については、平成27年度をもって次の7地区の整備が完了した。

・湊町赤井地区	供用開始	平成11年4月
・湊町共和地区	供用開始	平成11年4月
・高野町界沢地区	供用開始	平成12年4月
・北会津町宮木地区	供用開始	平成9年7月
・北会津町上米塚地区	供用開始	平成10年7月
・北会津町下荒井地区	供用開始	平成13年7月
・北会津町北会津西部地区	供用開始	平成19年3月

(3) 個別生活排水事業

平成13年度に下水道整備基本構想の見直しを行い、従来、公共下水道全体計画区域、農業集落排水事業整備計画区域または浄化槽設置整備事業の対象としてきた区域のうち、環境省所管の特定地域生活排水処理事業の対象となる区域（山村振興法による振興山村の区域であって、公共下水道の全体計画区域及び農業集落排水事業の処理区域を除いた区域）を処理区域として、平成14年度から個別生活排水事業を開始した。

さらに、平成15年4月30日に福島県知事より「生活排水対策重点地域」の指定を受け、個別生活排水事業の処理区域の拡大を行った。



会津若松市下水浄化工場

II 事業の概要

1 事業規模の推移

(1) 公共下水道事業

区分	年度	平成30年度	令和元年度	令和2年度	令和3年度	すう勢		
						元年度	2年度	3年度
(1) 行政区域内人口 (人)		118,518	117,329	116,062	114,639	99.0	97.9	96.7
(2) 処理区域内人口 (人)		82,080	81,856	81,316	81,050	99.7	99.1	98.7
(3) 普及率 (%)		69.3	69.8	70.1	70.7	100.7	101.2	102.0
(4) 水洗化済人口 (人)		69,737	70,366	70,423	70,396	100.9	101.0	100.9
(5) 水洗化率 (%)		85.0	86.0	86.6	86.9	101.2	101.9	102.2
(6) 計画面積 (ha)		2,718.0	2,718.0	2,719.0	2,719.0	100.0	100.0	100.0
(7) 整備面積 (ha)		1,931.5	1,943.1	1,951.2	1,960.7	100.6	101.0	101.5
(8) 整備率 (%)		71.1	71.5	71.8	72.1	100.6	101.0	101.4
(9) 汚水処理件数 (件)		31,565	32,253	32,717	33,064	102.2	103.6	104.7
(10) 処理能力 (m ³ /日)		32,820	32,820	32,820	32,820	100.0	100.0	100.0
(11) 年間総汚水処理水量 (m ³)		10,507,141	10,860,467	10,997,949	10,487,736	103.4	104.7	99.8
(12) 一日平均処理水量 (m ³)		28,787	29,755	30,131	28,734	103.4	104.7	99.8
(13) 年間総有収水量 (m ³)		8,424,442	8,335,539	8,279,452	8,313,314	98.9	98.3	98.7
(14) 施設利用率 (%)		87.7	90.7	91.8	87.6	103.4	104.7	99.9
(15) 有収率 (%)		80.2	76.8	75.3	79.3	95.8	93.9	98.9

※すう勢は平成30年度を100とした。

※処理能力、一日平均処理水量については晴天時による。

(2) 農業集落排水事業

区分	年度	平成30年度	令和元年度	令和2年度	令和3年度	すう勢		
						元年度	2年度	3年度
(1) 行政区域内人口 (人)		118,518	117,329	116,062	114,639	99.0	97.9	96.7
(2) 処理区域内人口 (人)		4,555	4,425	4,337	4,261	97.1	95.2	93.5
(3) 普及率 (%)		3.8	3.8	3.7	3.7	100.0	97.4	97.4
(4) 水洗化済人口 (人)		3,129	3,095	3,074	3,040	98.9	98.2	97.2
(5) 水洗化率 (%)		68.7	69.9	70.9	71.3	101.7	103.2	103.8
(6) 計画面積 (ha)		417.4	417.4	417.4	417.4	100.0	100.0	100.0
(7) 整備面積 (ha)		417.4	417.4	417.4	417.4	100.0	100.0	100.0
(8) 整備率 (%)		100.0	100.0	100.0	100.0	100.0	100.0	100.0
(9) 汚水処理件数 (件)		1,046	1,055	1,084	1,099	100.9	103.6	105.1
(10) 処理能力 (m ³ /日)		2,642	2,642	2,751	2,751	100.0	104.1	104.1
(11) 年間総汚水処理水量 (m ³)		310,095	302,893	308,924	307,578	97.7	99.6	99.2
(12) 一日平均処理水量 (m ³)		850	830	846	843	97.6	99.5	99.2
(13) 年間総有収水量 (m ³)		262,366	260,594	266,870	261,743	99.3	101.7	99.8
(14) 施設利用率 (%)		32.2	31.4	30.8	30.6	97.5	95.7	95.0
(15) 有収率 (%)		84.6	86.0	86.4	85.1	101.7	102.1	100.6

※すう勢は平成30年度を100とした。

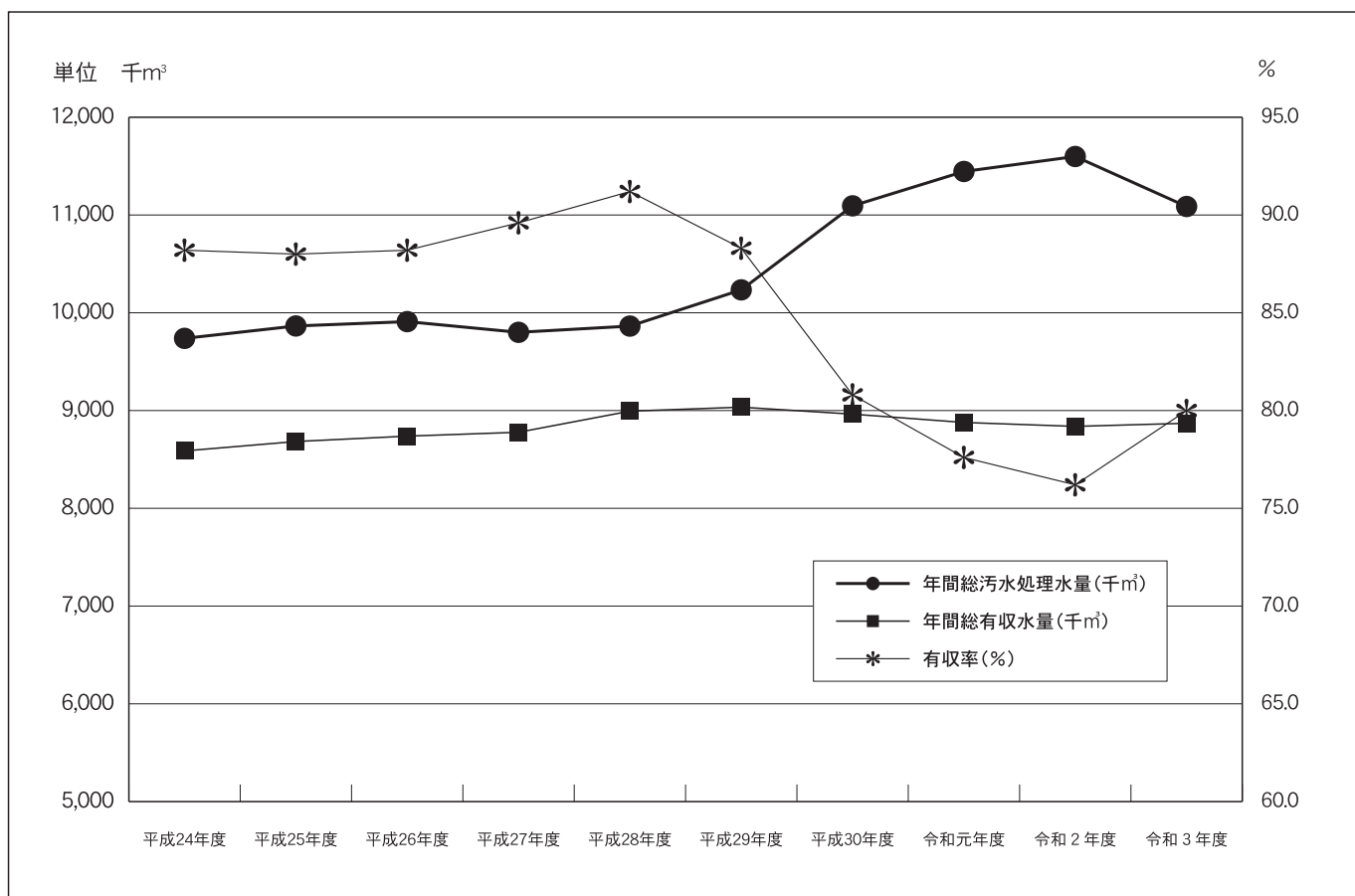
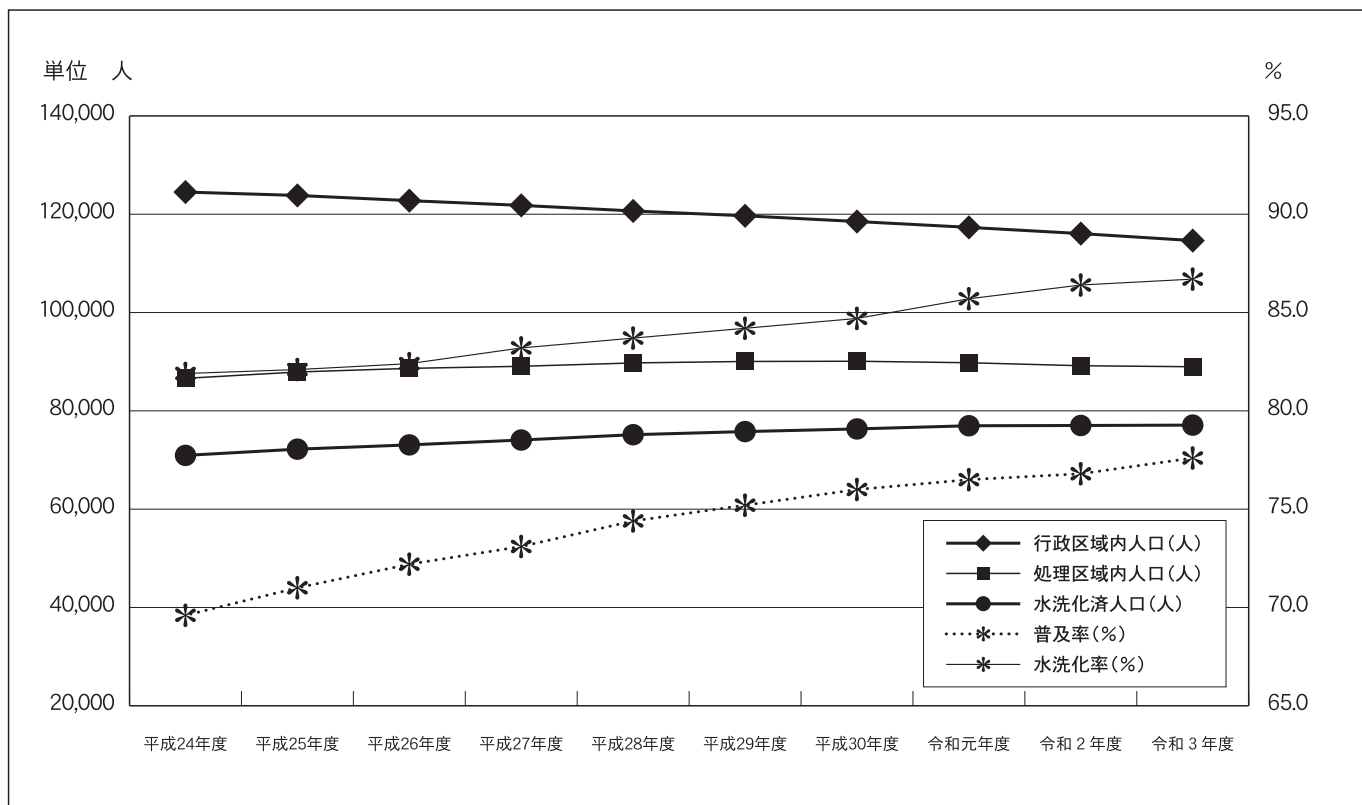
※処理能力、一日平均処理水量については晴天時による。

(3) 個別生活排水事業

区分	年度	平成30年度	令和元年度	令和2年度	令和3年度	すう勢		
						元年度	2年度	3年度
(1) 行政区域内人口 (人)		118,518	117,329	116,062	114,639	99.0	97.9	96.7
(2) 処理区域内人口 (人)		3,457	3,507	3,524	3,663	101.4	101.9	106.0
(3) 普及率 (%)		2.9	3.0	3.0	3.2	103.4	103.4	110.3
(4) 水洗化済人口 (人)		3,457	3,507	3,524	3,663	101.4	101.9	106.0
(5) 水洗化率 (%)		100.0	100.0	100.0	100.0	100.0	100.0	100.0
(6) 計画基数 (基)		4,300	4,300	4,300	4,300	100.0	100.0	100.0
(7) 整備基数 (基)		1,036	1,070	1,102	1,133	103.3	106.4	109.4
(8) 整備率 (%)		24.1	24.9	25.6	26.3	103.3	106.2	109.1
(9) 汚水処理件数 (件)		1,121	1,158	1,180	1,258	103.3	105.3	112.2
(10) 処理能力 (m ³ /日)		1,479	1,528	1,578	1,617	103.3	106.7	109.3
(11) 年間総汚水処理水量 (m ³)		276,417	281,821	291,594	294,741	102.0	105.5	106.6
(12) 一日平均処理水量 (m ³)		757	770	799	808	101.7	105.5	106.7
(13) 年間総有収水量 (m ³)		276,417	281,821	291,594	294,741	102.0	105.5	106.6
(14) 施設利用率 (%)		51.2	50.4	50.6	50.0	98.4	98.8	97.7
(15) 有収率 (%)		100.0	100.0	100.0	100.0	100.0	100.0	100.0

※すう勢は平成30年度を100とした。

事業規模の推移グラフ(3事業合計)



2 下水道流入状況

下水処理場別流入水量

単位：m³

浄水場 年度(月)	会津若松市 下水浄化工場	北会津北部 浄化センター	河東 浄化センター	共和地区 浄化センター	赤井地区 浄化センター	界沢地区 浄化センター	下荒井 浄化センター	北会津西部 浄化センター	宮木 浄化センター	上米塚 浄化センター	合 計
平成23年度	8,753,450	311,237	166,113	59,552	21,927	22,211	72,085	53,799	13,073	21,469	9,494,916
平成24年度	8,764,681	315,303	178,512	63,590	16,308	21,417	73,958	59,286	12,350	21,623	9,527,028
平成25年度	8,841,911	305,308	219,112	60,870	16,378	23,132	73,799	68,691	11,939	21,599	9,642,739
平成26年度	8,858,719	304,915	236,189	56,951	15,742	22,848	73,807	81,152	11,548	21,980	9,683,851
平成27年度	8,709,236	326,759	239,031	56,004	15,012	22,779	72,519	93,658	11,941	19,134	9,566,073
平成28年度	8,740,194	324,400	244,700	54,326	14,474	22,091	73,469	106,941	11,353	19,399	9,611,347
平成29年度	9,063,232	331,716	254,714	54,494	14,792	22,081	78,084	117,340	11,524	21,152	9,969,129
平成30年度	9,920,592	333,735	252,814	52,164	14,347	22,124	76,543	112,792	11,508	20,617	10,817,236
令和元年度	10,262,306	333,252	264,909	46,380	14,335	21,663	76,300	112,564	12,023	19,628	11,163,360
令和2年度	10,370,869	358,358	268,722	43,234	14,519	21,850	78,041	118,547	12,052	20,681	11,306,873
令和3年度	9,850,363	365,850	271,523	43,063	14,147	21,292	76,204	120,834	11,632	20,406	10,795,314
4 月	765,714	30,688	21,375	3,254	1,099	1,707	5,988	9,665	916	1,575	841,981
5 月	801,277	29,553	22,162	3,370	1,191	1,794	6,139	10,214	1,051	1,687	878,438
6 月	792,200	30,471	21,670	3,227	1,115	1,735	6,283	9,974	1,073	1,659	869,407
7 月	889,201	32,180	22,898	3,533	1,242	1,869	6,334	10,687	1,063	1,764	970,771
8 月	912,255	31,804	23,506	3,370	1,226	1,962	6,253	11,006	1,092	1,838	994,312
9 月	842,095	29,549	22,303	3,461	1,147	1,762	6,202	9,711	950	1,616	918,796
10 月	836,037	29,048	22,634	3,638	1,198	1,787	6,171	9,838	941	1,627	912,919
11 月	809,542	29,106	22,084	3,637	1,137	1,803	5,910	9,552	898	1,583	885,252
12 月	857,834	31,606	23,346	4,137	1,178	1,770	6,727	10,028	946	1,722	939,294
1 月	811,522	31,184	24,520	4,089	1,255	1,777	7,629	10,792	999	1,939	895,706
2 月	715,224	28,616	21,791	3,119	1,091	1,566	6,359	9,279	816	1,683	789,544
3 月	817,462	32,045	23,234	4,228	1,268	1,760	6,209	10,088	887	1,713	898,894
令和3年度 月平均	820,864	30,488	22,627	3,589	1,179	1,774	6,350	10,070	969	1,701	899,610
令和3年度 日平均	26,987	1,002	744	118	39	58	209	331	32	56	29,576

3 管種別管渠施設延長

(1) 公共下水道事業【污水管】

①旧会津若松市

単位：m

管径	管種	塩ビ管	コンクリート管	铸铁管	陶管	その他	計
φ 75mm		980.96		224.63		228.90	1,434.49
φ 100mm		432.02		116.90		264.33	813.25
φ 150mm		73,325.34	49.50			5.59	73,380.43
φ 200mm		153,075.94	499.69	1,808.39		1,049.07	156,433.09
φ 250mm		89,109.41	14,786.44		218.10	3,621.36	107,735.31
φ 300mm		4,117.53	481.03			164.90	4,763.46
φ 350mm		1,547.61	668.75		250.50	285.34	2,752.20
φ 400mm		408.07	3,427.51		113.80		3,949.38
φ 450mm		473.60	3,131.53		461.00	40.82	4,106.95
φ 500mm			3,482.17				3,482.17
φ 600mm		45.02	1,278.91				1,323.93
φ 700mm			5,367.46				5,367.46
φ 800mm		207.86	6,573.34			44.90	6,826.10
φ 900mm			1,796.32				1,796.32
φ 1000mm			1,875.96			282.05	2,158.01
φ 1100mm			507.18				507.18
φ 1200mm			142.75				142.75
φ 1350mm			3,069.28				3,069.28
φ 1650mm			995.50				995.50
φ 1800mm			1,898.43				1,898.43
合計		323,723.36	50,031.75	2,149.92	1,043.40	5,987.26	382,935.69

②河東町

単位：m

管径	管種	塩ビ管	コンクリート管	その他	計
φ 75mm		242.80		375.32	618.12
φ 100mm				39.40	39.40
φ 150mm		24,051.07			24,051.07
φ 200mm		3,522.74			3,522.74
φ 250mm		1,750.33	50.89		1,801.22
φ 300mm		718.04	49.30		767.34
φ 350mm		150.56	595.70		746.26
φ 400mm		60.01	804.79		864.80
φ 500mm		18.71	2,067.30		2,086.01
φ 600mm			118.30		118.30
合計		30,514.26	3,686.28	414.72	34,615.26

③北会津町

単位：m

管径	管種	塩ビ管	コンクリート管	計
φ 75mm		822.22		822.22
φ 100mm		357.99		357.99
φ 150mm		13,066.95		13,066.95
φ 200mm		12,315.99		12,315.99
φ 250mm		356.50	180.01	536.51
φ 300mm			349.07	349.07
φ 350mm			351.85	351.85
φ 400mm			1,070.58	1,070.58
φ 450mm			651.08	651.08
合計		26,919.65	2,602.59	29,522.24

(2) 農業集落排水事業【污水管】

①旧会津若松市

単位：m

管径	管種	塩ビ管
φ 75mm		497.84
φ 150mm		4,685.18
φ 200mm		6,251.01
合計		11,434.03

②北会津町

単位：m

管径	管種	塩ビ管
φ 75mm		1,023.52
φ 150mm		23,558.68
φ 200mm		21,350.55
φ 250mm		2,648.18
φ 300mm		4,745.21
φ 350mm		379.15
合計		53,705.29

4 下水道等使用料収納内訳及び調定額

(1) 月別収納内訳

【公共下水道事業】

(消費税及び地方消費税を含む)

調定月	窓 口			コンビニ			銀 行					3月末計	5月末計	収納率		
	3月末	5月末	納入率	3月末	5月末	納入率	口座振替	納入率	窓口	納入率	3月末				5月末	
4月	件数	313	313	2.02%	3,790	3,791	24.48%	10,889	70.30%	495	3.20%	11,382	11,384	15,485	15,488	99.70%
	金額	1,445,589	1,445,589		16,107,018	16,109,878		89,273,313		12,881,658		102,157,919	102,154,971	119,710,526	119,710,438	
5月	件数	342	344	1.77%	4,704	4,705	24.29%	13,813	71.30%	511	2.64%	14,324	14,324	19,370	19,373	99.77%
	金額	1,755,853	1,762,288		20,772,820	20,773,718		104,914,849		24,312,536		129,227,385	129,227,385	151,756,058	151,763,391	
6月	件数	276	277	1.81%	3,736	3,737	24.35%	10,976	71.52%	356	2.32%	11,332	11,332	15,344	15,346	99.71%
	金額	1,291,631	1,299,969		16,674,202	16,676,347		90,422,647		12,424,846		102,850,441	102,847,493	120,816,274	120,823,809	
7月	件数	325	329	1.70%	4,672	4,676	24.19%	13,822	71.52%	500	2.59%	14,322	14,322	19,319	19,327	99.76%
	金額	1,621,265	1,633,420		20,996,325	21,047,653		105,635,926		23,128,717		128,764,643	128,764,643	151,382,233	151,445,716	
8月	件数	272	277	1.80%	3,773	3,777	24.52%	10,997	71.39%	352	2.29%	11,349	11,349	15,394	15,403	99.62%
	金額	1,330,525	1,349,863		16,804,357	16,833,875		93,915,360		12,695,058		106,613,366	106,610,418	124,748,248	124,794,156	
9月	件数	295	306	1.58%	4,600	4,609	23.78%	14,001	72.22%	469	2.42%	14,469	14,470	19,364	19,385	99.73%
	金額	1,526,567	1,574,397		21,028,538	21,102,417		109,494,909		24,816,033		134,305,847	134,310,942	156,860,952	156,987,756	
10月	件数	245	268	1.73%	3,842	3,852	24.91%	11,027	71.29%	320	2.07%	11,345	11,347	15,432	15,467	99.62%
	金額	1,099,402	1,196,078		17,018,822	17,072,216		91,516,668		12,881,162		104,400,778	104,397,830	122,519,002	122,666,124	
11月	件数	241	272	1.40%	4,555	4,586	23.68%	14,028	72.42%	485	2.50%	14,511	14,513	19,307	19,371	99.59%
	金額	1,325,430	1,459,159		20,125,191	20,266,584		106,851,948		24,701,913		131,553,709	131,553,861	153,004,330	153,279,604	
12月	件数	142	243	1.57%	3,642	3,810	24.65%	11,068	71.61%	335	2.17%	11,401	11,403	15,185	15,456	99.47%
	金額	586,419	1,055,431		16,073,894	17,000,407		89,912,782		15,571,701		105,497,633	105,484,483	122,157,946	123,540,321	
1月	件数	97	262	1.37%	3,816	4,489	23.44%	13,960	72.88%	443	2.31%	14,384	14,403	18,297	19,154	99.24%
	金額	658,946	1,365,609		16,633,580	20,106,162		115,259,524		19,190,592		134,377,181	134,450,116	151,669,707	155,921,887	
2月	件数	34	139	0.92%	1,297	3,650	24.14%	11,051	73.09%	280	1.85%	10,937	11,331	12,268	15,120	98.31%
	金額	130,905	606,317		5,097,632	16,334,994		94,350,931		14,346,448		99,296,090	108,697,379	104,524,627	125,638,690	
3月	件数	4	95	0.51%	13	4,062	21.83%	13,961	75.05%	486	2.61%	15	14,447	32	18,604	96.51%
	金額	11,440	588,623		13,585	16,639,514		109,138,845		21,433,311		28,176	130,572,156	53,201	147,800,293	
合計	件数	2,586	3,125	1.51%	42,440	49,744	23.97%	149,593	72.10%	5,032	2.42%	139,771	154,625	184,797	207,494	99.23%
	金額	12,783,972	15,336,743		187,345,964	219,963,765		1,200,687,702		218,383,975		1,279,073,168	1,419,071,677	1,479,203,104	1,654,372,185	

※納入率については、5月末時点の件数割合

【農業集落排水事業】

(消費税及び地方消費税を含む)

調定月	窓 口			コンビニ			銀 行						3月末計	5月末計	収納率
	3月末	5月末	納入率	3月末	5月末	納入率	口座振替	納入率	窓口	納入率	3月末	5月末			
4月	件数	6	7	72	72	9.28%	659	84.92%	38	4.90%	696	697	774	776	99.48%
	金額	33,269	33,409				440,985		440,985		5,009,334	673,193			
5月	件数	0	0	17	17	9.24%	124	67.39%	43	23.37%	167	167	184	184	100.00%
	金額	0	0				143,547		143,547		1,270,409	359,754			
6月	件数	4	4	75	75	9.70%	655	84.73%	39	5.05%	693	694	772	773	99.52%
	金額	16,731	16,731				458,156		458,156		5,000,177	873,112			
7月	件数	3	3	15	15	8.15%	123	66.85%	43	23.37%	166	166	184	184	99.86%
	金額	47,217	47,217				168,660		168,660		1,303,505	477,810			
8月	件数	6	6	80	81	10.49%	650	84.20%	35	4.53%	684	685	770	772	99.54%
	金額	32,065	32,065				532,049		534,909		5,224,152	720,373			
9月	件数	0	0	17	17	9.24%	124	67.39%	43	23.37%	167	167	184	184	99.85%
	金額	0	0				187,437		187,437		1,310,062	390,496			
10月	件数	7	7	75	75	9.72%	656	84.97%	34	4.40%	689	690	771	772	99.51%
	金額	34,958	34,958				474,356		474,356		5,055,534	618,628			
11月	件数	0	0	19	19	9.95%	131	68.59%	41	21.47%	172	172	191	191	99.85%
	金額	0	0				202,821		202,821		1,319,566	379,629			
12月	件数	5	6	68	73	9.51%	655	85.29%	34	4.43%	688	689	761	768	99.50%
	金額	25,256	26,686				434,102		459,830		4,908,417	623,722			
1月	件数	1	1	13	15	8.15%	128	69.57%	40	21.74%	168	168	182	184	100.00%
	金額	8,338	8,338				176,068		187,453		1,287,739	410,466			
2月	件数	1	4	24	70	9.25%	654	86.39%	29	3.83%	656	683	681	757	98.89%
	金額	5,720	20,702				140,215		416,059		5,143,437	647,340			
3月	件数	0	0	0	17	9.19%	127	68.65%	41	22.16%	0	168	0	185	99.10%
	金額	0	0				0		146,298		1,155,770	309,992			
合計	件数	33	38	475	546	9.53%	4,686	81.78%	460	8.03%	4,946	5,146	5,454	5,730	99.49%
	金額	203,554	220,106				3,358,396		3,820,511		37,988,102	6,484,515			

※納入率については、5月末時点の件数割合

【個別生活排水事業】

(消費税及び地方消費税を含む)

調定月	窓 口			コンビニ			銀 行				3月末計	5月末計	収納率		
	3月末	5月末	納入率	3月末	5月末	納入率	口座振替	納入率	窓口	納入率				3月末	5月末
4月	件数	8	8	69	69	12.95%	435	81.61%	21	3.94%	449	456	533	533	99.92%
	金額	26,884	26,884												
5月	件数	6	6	64	64	10.60%	507	83.94%	27	4.47%	516	534	604	604	99.78%
	金額	31,575	31,575												
6月	件数	7	7	67	67	12.57%	444	83.30%	15	2.82%	453	459	533	533	99.92%
	金額	28,787	28,787												
7月	件数	6	6	69	69	11.39%	510	84.16%	21	3.46%	523	531	606	606	99.59%
	金額	42,877	42,877												
8月	件数	7	7	69	69	12.92%	441	82.59%	17	3.18%	452	458	533	534	99.92%
	金額	59,003	59,003												
9月	件数	3	3	72	73	11.97%	515	84.43%	19	3.11%	526	534	609	610	99.55%
	金額	11,440	11,440												
10月	件数	6	6	73	73	13.67%	440	82.40%	15	2.81%	449	455	534	534	99.92%
	金額	61,136	61,136												
11月	件数	5	5	70	71	11.53%	522	84.74%	18	2.92%	531	540	615	616	99.30%
	金額	30,437	30,437												
12月	件数	7	7	71	74	13.75%	442	82.16%	15	2.79%	445	457	534	538	99.78%
	金額	41,864	41,864												
1月	件数	0	3	66	73	11.85%	524	85.06%	16	2.60%	526	540	606	616	99.09%
	金額	0	21,571												
2月	件数	0	4	27	68	12.78%	444	83.46%	16	3.01%	438	460	468	532	98.07%
	金額	0	23,386												
3月	件数	0	2	0	60	9.98%	522	86.86%	17	2.83%	0	539	0	601	97.04%
	金額	0	17,622												
合計	件数	55	64	717	830	12.10%	5,746	83.80%	217	3.17%	5,308	5,963	6,175	6,857	99.31%
	金額	334,003	396,582												

※納入率については、5月末時点の件数割合

(2) 月別調定額

【下水道使用料】

月別	項目	基本料金	超過料金	小 計	合 計		件 数
					消費税及び 地方消費税	税込み 合計金額	
3・4	水量 (m ³)	243,127	348,889	592,016	10,915,601	120,078,276	15,529
	金額 (円)	40,262,300	68,900,375	109,162,675			
4・5	水量 (m ³)	317,117	434,812	751,929	13,828,147	152,118,312	19,424
	金額 (円)	51,476,100	86,814,065	138,290,165			
5・6	水量 (m ³)	255,661	357,962	613,623	11,015,559	121,178,348	15,380
	金額 (円)	40,413,750	69,749,039	110,162,789			
6・7	水量 (m ³)	320,747	435,388	756,135	13,800,353	151,812,919	19,374
	金額 (円)	51,808,250	86,204,316	138,012,566			
7・8	水量 (m ³)	257,397	370,959	628,356	11,387,448	125,269,033	15,456
	金額 (円)	40,577,550	73,304,035	113,881,585			
8・9	水量 (m ³)	321,870	459,635	781,505	14,309,781	157,417,555	19,446
	金額 (円)	51,946,700	91,161,074	143,107,774			
9・10	水量 (m ³)	256,487	362,539	619,026	11,194,042	123,140,959	15,529
	金額 (円)	40,705,600	71,241,317	111,946,917			
10・11	水量 (m ³)	321,906	439,867	761,773	13,991,722	153,917,566	19,452
	金額 (円)	52,031,200	87,894,644	139,925,844			
11・12	水量 (m ³)	256,673	364,337	621,010	11,296,047	124,262,911	15,551
	金額 (円)	40,897,350	72,069,514	112,966,864			
12・1	水量 (m ³)	351,858	451,196	803,054	14,346,607	157,821,388	19,281
	金額 (円)	51,680,850	91,793,931	143,474,781			
1・2	水量 (m ³)	278,251	376,364	654,615	11,640,074	128,047,774	15,502
	金額 (円)	40,888,250	75,519,450	116,407,700			
2・3	水量 (m ³)	308,704	431,427	740,131	14,019,367	154,220,815	19,646
	金額 (円)	52,035,750	88,165,698	140,201,448			
合 計	水量 (m ³)	3,489,798	4,833,375	8,323,173	151,744,748	1,669,285,856	209,570
	金額 (円)	554,723,650	962,817,458	1,517,541,108			

【農業集落排水処理施設使用料】

項目 月別		基本料金	超過料金	小 計	合 計		件 数
					消費税及び 地方消費税	税込み 合計金額	
3・4	水量 (m ³)	13,430	20,009	33,439	562,622	6,189,562	768
	金額 (円)	1,985,100	3,641,840	5,626,940			
4・5	水量 (m ³)	3,096	5,874	8,970	161,225	1,773,710	184
	金額 (円)	474,500	1,137,985	1,612,485			
5・6	水量 (m ³)	13,703	20,611	34,314	579,847	6,379,062	770
	金額 (円)	2,000,700	3,798,515	5,799,215			
6・7	水量 (m ³)	3,202	6,770	9,972	181,802	2,000,052	185
	金額 (円)	479,050	1,339,200	1,818,250			
7・8	水量 (m ³)	13,853	21,320	35,173	594,698	6,542,528	770
	金額 (円)	2,002,000	3,945,830	5,947,830			
8・9	水量 (m ³)	3,172	6,486	9,658	171,875	1,890,855	185
	金額 (円)	476,450	1,242,530	1,718,980			
9・10	水量 (m ³)	13,700	19,991	33,691	564,867	6,214,362	770
	金額 (円)	1,999,400	3,650,095	5,649,495			
10・11	水量 (m ³)	3,207	6,368	9,575	173,151	1,904,876	192
	金額 (円)	490,750	1,240,975	1,731,725			
11・12	水量 (m ³)	13,615	19,298	32,913	549,904	6,049,684	767
	金額 (円)	1,989,650	3,510,130	5,499,780			
12・1	水量 (m ³)	3,645	6,341	9,986	172,161	1,893,996	184
	金額 (円)	478,400	1,243,435	1,721,835			
1・2	水量 (m ³)	14,853	20,422	35,275	572,485	6,298,155	765
	金額 (円)	1,988,350	3,737,320	5,725,670			
2・3	水量 (m ³)	3,467	5,312	8,779	147,864	1,626,679	188
	金額 (円)	484,250	994,565	1,478,815			
合 計	水量 (m ³)	102,943	158,802	261,745	4,432,501	48,763,521	5,728
	金額 (円)	14,848,600	29,482,420	44,331,020			

【個別生活排水処理施設使用料】

項目 月別		基本料金	超過料金	小 計	合 計		件 数
					消費税及び 地方消費税	税込み 合計金額	
3・4	水量 (m ³)	9,563	12,579	22,142	333,492	3,668,977	534
	金額 (円)	1,378,650	1,956,835	3,335,485			
4・5	水量 (m ³)	10,936	15,497	26,433	415,765	4,574,140	606
	金額 (円)	1,571,700	2,586,675	4,158,375			
5・6	水量 (m ³)	9,839	12,969	22,808	340,991	3,751,471	534
	金額 (円)	1,388,400	2,022,080	3,410,480			
6・7	水量 (m ³)	11,035	16,146	27,181	428,804	4,717,609	609
	金額 (円)	1,582,100	2,706,705	4,288,805			
7・8	水量 (m ³)	9,853	12,823	22,676	337,737	3,715,702	535
	金額 (円)	1,388,400	1,989,565	3,377,965			
8・9	水量 (m ³)	11,178	15,979	27,157	415,505	4,571,345	613
	金額 (円)	1,587,950	2,567,890	4,155,840			
9・10	水量 (m ³)	9,798	12,720	22,518	337,086	3,708,466	535
	金額 (円)	1,391,000	1,980,380	3,371,380			
10・11	水量 (m ³)	11,108	14,509	25,617	390,398	4,295,048	620
	金額 (円)	1,603,550	2,301,100	3,904,650			
11・12	水量 (m ³)	9,799	12,203	22,002	328,950	3,619,000	539
	金額 (円)	1,395,550	1,894,500	3,290,050			
12・1	水量 (m ³)	12,034	14,984	27,018	402,426	4,427,326	622
	金額 (円)	1,612,000	2,412,900	4,024,900			
1・2	水量 (m ³)	10,482	12,868	23,350	342,608	3,769,238	543
	金額 (円)	1,404,000	2,022,630	3,426,630			
2・3	水量 (m ³)	11,274	14,565	25,839	401,511	4,417,276	620
	金額 (円)	1,604,850	2,410,915	4,015,765			
合 計	水量 (m ³)	126,899	167,842	294,741	4,475,273	49,235,598	6,910
	金額 (円)	17,908,150	26,852,175	44,760,325			

5 財務・経営状況

(1) 比較損益計算書

(消費税及び地方消費税を除く。)

科目	年度	令和2年度		令和3年度		すう勢
		金額 円	構成 比率 %	金額 円	構成 比率 %	3年度
1 営業収益		1,696,370,588	48.2	1,698,759,218	48.8	100.1
(1) 下水道使用料		1,594,657,450	45.3	1,606,632,453	46.1	100.8
(2) 他会計負担金		99,454,000	2.8	89,321,000	2.6	89.8
(3) その他の営業収益		2,259,138	0.1	2,805,765	0.1	124.2
2 営業費用		3,044,099,159	90.2	3,048,058,141	91.5	100.1
(1) 管渠費		109,838,360	3.2	109,011,229	3.3	99.2
(2) 処理場費		412,798,348	12.2	397,527,776	11.9	96.3
(3) 浄化槽費		123,544,867	3.7	140,710,114	4.2	113.9
(4) 普及費		20,290,426	0.6	19,422,027	0.6	95.7
(5) 業務費		79,724,882	2.4	77,696,776	2.3	97.5
(6) 総係費		110,852,647	3.3	92,085,066	2.8	83.1
(7) 減価償却費		2,179,425,555	64.6	2,199,565,161	66.0	100.9
(8) 資産減耗費		7,624,074	0.2	12,039,992	0.4	157.9
営業利益		△ 1,347,728,571	—	△ 1,349,298,923	—	100.1
3 営業外収益		1,818,825,282	51.7	1,780,932,073	51.1	97.9
(1) 他会計負担金		637,240,000	18.1	584,790,000	16.8	91.8
(2) 補助金		178,149,101	5.1	187,879,000	5.4	105.5
(3) 長期前受金戻入		994,578,933	28.3	1,006,741,312	28.9	101.2
(4) 雑収益		8,857,248	0.2	1,521,761	0.0	17.2
4 営業外費用		308,677,208	9.2	280,986,497	8.4	91.0
(1) 支払利息		308,636,992	9.1	280,763,845	8.4	91.0
(2) 雑支出		40,216	0.1	222,652	0.0	553.6
経常利益		162,419,503	—	150,646,653	—	92.8
5 特別利益		4,394,323	0.1	4,910,958	0.1	111.8
(1) 過年度損益修正益		4,394,323	0.1	4,910,958	0.1	111.8
6 特別損失		20,327,790	0.6	4,894,998	0.1	24.1
(1) 過年度損益修正損		20,327,790	0.6	4,894,998	0.1	24.1
当年度純利益		146,486,036	—	150,662,613	—	102.9
前年度繰越利益剰余金		0	—	146,486,036	—	—
当年度未処分利益剰余金		146,486,036	—	297,148,649	—	202.9

※すう勢は令和2年度を100とした。

(2) 比較貸借対照表

資産の部

(消費税及び地方消費税を除く。)

科目	年度	令和2年度		令和3年度		すう勢 3年度
		金額 円	構成 比率 %	金額 円	構成 比率 %	
土地		874,545,255	1.6	874,545,255	1.6	100.0
建物		312,353,386	0.6	293,133,381	0.6	93.8
構築物		47,083,988,436	87.9	46,192,236,382	87.0	98.1
機械及び装置		4,340,744,061	8.1	4,287,328,799	8.1	98.8
車両運搬具		862,663	0.0	1,586,376	0.0	183.9
工具器具及び備品		74,042,622	0.1	79,037,059	0.1	106.7
建設仮勘定		217,156,284	0.4	449,466,491	0.9	207.0
有形固定資産合計		52,903,692,707	98.7	52,177,333,743	98.3	98.6
地上権		1,654,548	0.0	1,654,548	0.0	100.0
無形固定資産合計		1,654,548	0.0	1,654,548	0.0	100.0
出資金		140,000	0.0	140,000	0.0	100.0
投資その他資産合計		140,000	0.0	140,000	0.0	100.0
固定資産合計		52,905,487,255	98.7	52,179,128,291	98.3	98.6
現金預金		446,228,350	0.8	615,314,326	1.2	137.9
未収金		244,608,397	0.5	285,151,224	0.5	116.6
前払金		0	0.0	10,894,700	0.0	—
流動資産合計		690,836,747	1.3	911,360,250	1.7	131.9
資産合計		53,596,324,002	100.0	53,090,488,541	100.0	99.1

※すう勢は令和2年度を100とした。

負債・資本の部

科目	年度	令和2年度		令和3年度		すう勢 3年度
		金額 円	構成 比率 %	金額 円	構成 比率 %	
企業債		17,040,052,273	31.8	16,469,561,150	31.0	96.7
固定負債合計		17,040,052,273	31.8	16,469,561,150	31.0	96.7
企業債		1,357,892,793	2.5	1,364,391,123	2.6	100.5
未払金		390,053,012	0.8	541,727,500	1.0	138.9
引当金		18,877,017	0.0	18,794,746	0.0	99.6
その他流動負債		11,370,416	0.0	9,476,638	0.0	83.3
流動負債合計		1,778,193,238	3.3	1,934,390,007	3.6	108.8
長期前受金		22,990,055,545	42.9	22,687,075,825	42.8	98.7
繰延収益合計		22,990,055,545	42.9	22,687,075,825	42.8	98.7
負債合計		41,808,301,056	78.0	41,091,026,982	77.4	98.3
自己資本金		11,453,400,891	21.4	11,514,176,891	21.7	100.5
資本金合計		11,453,400,891	21.4	11,514,176,891	21.7	100.5
補助金		188,136,019	0.3	188,136,019	0.3	100.0
資本剰余金合計		188,136,019	0.3	188,136,019	0.3	100.0
当年度未処分 利益剰余金		146,486,036	0.3	297,148,649	0.6	202.9
利益剰余金合計		146,486,036	0.3	297,148,649	0.6	202.9
剰余金合計		334,622,055	0.6	485,284,668	0.9	145.0
資本合計		11,788,022,946	22.0	11,999,461,559	22.6	101.8
負債資本合計		53,596,324,002	100.0	53,090,488,541	100.0	99.1

※すう勢は令和2年度を100とした。

(3) 比較性質別費用分析表 (総費用)

(消費税及び地方消費税を除く。)

科目	年度	令和2年度		令和3年度		すう勢 3年度
		金額 円	構成 比率 %	金額 円	構成 比率 %	
給料		93,518,070	2.8	93,507,384	2.8	100.0
手当等		51,025,552	1.5	40,406,547	1.2	79.2
賞与引当金繰入額		11,499,598	0.3	10,325,448	0.3	89.8
法定福利費		29,461,717	0.9	28,031,697	0.8	95.1
法定福利費引当金繰入額		2,241,092	0.1	2,253,461	0.1	100.6
退職給付金		17,945,101	0.5	0	0.0	—
職員給与費計		205,691,130	6.1	174,524,537	5.2	84.8
委託料		497,942,370	14.8	504,821,750	15.1	101.4
修繕費		46,394,205	1.4	42,029,400	1.3	90.6
動力費		16,000,976	0.5	18,031,449	0.5	112.7
材料費		5,298,300	0.2	5,785,900	0.2	109.2
支払利息		308,636,992	9.1	280,763,845	8.4	91.0
減価償却費		2,179,425,555	64.6	2,199,565,161	66.0	100.9
資産減耗費		7,624,074	0.2	12,039,992	0.4	157.9
その他の経費		106,090,555	3.1	96,377,602	2.9	90.8
合計		3,373,104,157	100.0	3,333,939,636	100.0	98.8
有収水量 (m ³)		8,837,916	—	8,869,798	—	100.4
下水道使用料		1,594,657,450	—	1,606,632,453	—	100.8
汚水処理原価 (円)		192.10	—	194.82	—	101.4
使用料単価 (円)		180.43	—	181.14	—	100.4

※すう勢は令和2年度を100とした。

(4) 経営分析

項目	公式	事業区分	30年度	元年度	2年度	3年度	摘要
使用料単価 (円)	$\frac{\text{使用料収入}}{\text{年間総有収水量}}$	全体	—	—	180.43	181.14	有収水量1㎡当たりの使用料収入
		公共	200.37	179.27	181.78	182.54	
		農集	186.80	174.38	169.84	169.37	
		個別	164.03	147.00	151.94	151.86	
汚水処理原価 (円)	$\frac{\text{汚水処理費用} \times 100}{\text{年間総有収水量}}$ ※公費負担分を除く	全体	—	—	192.10	194.82	有収水量1㎡当たりの汚水処理費用
		公共	200.37	183.13	181.78	182.54	
		農集	279.57	194.66	232.62	237.73	
		個別	412.09	389.49	448.20	502.89	
経費回収率 (%)	$\frac{\text{使用料単価}}{\text{汚水処理原価}} \times 100$	全体	—	—	93.93	92.98	使用料収入により汚水処理に要する費用が賄えているかを判断する指標。
		公共	100.00	97.89	100.00	100.00	
		農集	66.82	89.58	73.01	71.24	
		個別	39.80	37.74	33.90	30.20	
経常収支比率 (%)	$\frac{\text{経常収益}}{\text{経常費用}} \times 100$	全体	—	—	104.84	104.53	使用料収入等の収益で、維持管理費や支払利息等の費用をどの程度賄えているかを表す指標。
		公共	—	—	105.24	104.61	
		農集	—	—	103.39	102.55	
		個別	—	—	101.48	105.85	
営業収益 対経常利益率 (%)	$\frac{\text{経常損益}}{\text{営業収益}} \times 100$	全体	—	—	9.57	8.87	経営の持続性、安定性を検証する指標。
		公共	—	—	9.32	8.06	
		農集	—	—	20.60	15.77	
		個別	—	—	7.30	31.17	
流動比率 (%)	$\frac{\text{流動資産}}{\text{流動負債}} \times 100$	全体	—	—	38.85	47.11	貸借対照表から見た短期的な財務安定度を判断する指標。高いほど安定性が高く、公営企業では、100%以上が望ましい。
		公共	—	—	38.75	45.69	
		農集	—	—	14.82	37.95	
		個別	—	—	104.63	108.04	
固定比率 (%)	$\frac{\text{固定資産}}{\text{資本金+剰余金} + \text{評価差額} + \text{繰延収益}} \times 100$	全体	—	—	152.12	150.43	貸借対照表から見た長期的な財務安定度を判断する指標。低いほど安定性が高い。
		公共	—	—	149.51	148.04	
		農集	—	—	151.54	147.55	
		個別	—	—	313.82	311.15	
事業収益 対資金残高 比 (%)	$\frac{\text{投資+現金預金+短期有価証券} + \text{事業収益}}{\text{事業収益}} \times 100$	全体	—	—	26.30	36.22	事業運営上の必要な資金(運転資金)を確保できているかを測る指標。
		公共	—	—	23.43	31.23	
		農集	—	—	42.96	128.96	
		個別	—	—	113.37	123.09	
企業債残高 対事業規模 率 (%)	$\frac{\text{企業債残高} - \text{一般会計負担額}}{\text{営業収益} - \text{受託工事収益} - \text{雨水処理負担金}} \times 100$	全体	—	—	719.88	679.56	企業債発行額が事業規模に対して適正かどうかを表す指標。
		公共	729.45	715.25	763.02	719.56	
		農集	0.00	0.00	0.00	0.00	
		個別	0.00	0.00	0.00	0.00	
有形固定資産 減価償却率 (%)	$\frac{\text{有形固定資産減価償却累計額}}{\text{有形固定資産のうち償却対象資産の帳簿原価}} \times 100$	全体	—	—	4.04	7.93	有形固定資産のうち償却対象資産の減価償却がどの程度進んでいるかを表す指標。更新投資の必要性を示す。
		公共	—	—	4.09	8.02	
		農集	—	—	3.43	6.85	
		個別	—	—	4.42	8.56	
管渠老朽化率 (%)	$\frac{\text{法定耐用年数を経過した管路延長}}{\text{管路総延長}} \times 100$	全体	—	—	0.00	0.47	法定耐用年数を超える管路の割合から、管路の老朽化度合いを判断する指標。高いほど老朽化が進んでいることを示す。
		公共	—	—	0.00	0.53	
		農集	—	—	0.00	0.00	
		個別	—	—	—	—	
管渠改善率 (%)	$\frac{\text{当該年度に更新された管路延長}}{\text{管路総延長}} \times 100$	全体	—	—	0.01	0.00	当該年度に更新した管路延長の割合を表す指標。管路の更新ペースや状況を示す。
		公共	0.28	0.29	0.02	0.00	
		農集	0.00	0.00	0.00	0.00	
		個別	—	—	—	—	
繰入金 対使用料割合 (%)	$\frac{\text{一般会計繰入金}}{\text{使用料収入}} \times 100$	全体	—	—	65.55	61.39	一般会計からの繰入金(負担金、補助金、出資金)にどの程度依存しているかを表す指標。
		公共	—	—	45.02	38.88	
		農集	—	—	460.75	486.31	
		個別	—	—	358.54	403.72	

※本市の公共下水道事業、農業集落排水事業、個別生活排水事業は、令和2年度から地方公営企業法を適用し、3つの事業を合わせた下水道事業会計として運営している。

6 下水道等使用料及び下水道事業受益者負担金

(1) 下水道等使用料

現行料金表（1ヵ月につき） （令和元年10月1日施行・12月分から適用） 単位：円
（消費税及び地方消費税を含む。）

汚水の種別	基本使用料 (1月につき)	超過使用料（1月につき）	
		汚水量	1m ³ につき
一般汚水	10m ³ まで 1,430円	11m ³ ～ 20m ³ まで	143.00 円
		21m ³ ～ 30m ³ まで	187.00 円
		31m ³ ～ 50m ³ まで	236.50 円
		51m ³ ～ 100m ³ まで	280.50 円
		101m ³ ～ 200m ³ まで	313.50 円
		201m ³ ～ 500m ³ まで	352.00 円
		501m ³ ～	363.00 円
浴場汚水	10m ³ まで 1,430円	11m ³ ～	62.70 円
温泉汚水	10m ³ まで 1,430円	11m ³ ～	62.70 円

(2) 下水道事業受益者負担金

負担区の名称	単価 (1平方メートルあたりの負担金の額)	負担区の区域
第2負担区	310円	扇町土地区画整理事業区域
第3負担区	400円	上記以外の区域 ※北会津、河東地区を除く

下水道事業受益者負担金の地積別負担金額早見表（第3負担区）

面積(坪数) (坪)	負担金総額	1年あたりの負担金額 (負担金総額÷5年)	1期あたりの負担金額 (1年あたりの負担金額÷4期)
150 m ² (約45)	60,000 円	12,000 円	3,000 円
160 m ² (約48)	64,000 円	12,800 円	3,200 円
170 m ² (約51)	68,000 円	13,600 円	3,400 円
180 m ² (約54)	72,000 円	14,400 円	3,600 円
190 m ² (約57)	76,000 円	15,200 円	3,800 円
200 m ² (約60)	80,000 円	16,000 円	4,000 円
210 m ² (約64)	84,000 円	16,800 円	4,200 円
220 m ² (約67)	88,000 円	17,600 円	4,400 円
230 m ² (約70)	92,000 円	18,400 円	4,600 円
240 m ² (約73)	96,000 円	19,200 円	4,800 円
250 m ² (約76)	100,000 円	20,000 円	5,000 円
260 m ² (約79)	104,000 円	20,800 円	5,200 円
270 m ² (約82)	108,000 円	21,600 円	5,400 円
280 m ² (約85)	112,000 円	22,400 円	5,600 円
290 m ² (約88)	116,000 円	23,200 円	5,800 円
300 m ² (約91)	120,000 円	24,000 円	6,000 円
350 m ² (約106)	140,000 円	28,000 円	7,000 円
400 m ² (約121)	160,000 円	32,000 円	8,000 円
450 m ² (約136)	180,000 円	36,000 円	9,000 円
500 m ² (約151)	200,000 円	40,000 円	10,000 円
550 m ² (約166)	220,000 円	44,000 円	11,000 円
600 m ² (約182)	240,000 円	48,000 円	12,000 円
650 m ² (約197)	260,000 円	52,000 円	13,000 円
700 m ² (約212)	280,000 円	56,000 円	14,000 円

7 水洗便所改造資金融資あっせん制度

水洗化の促進を図るため、既設便所等を水洗化に改造するための工事を行う際に、市が改造工事に要する資金の融資をあっせんし、借り入れ後の返済のうち利息分を負担する制度。

- ◆ あっせん限度額 …… 100万円
- ◆ 償 還 回 数 …… 80ヶ月以内
- ◆ 貸 付 利 息 …… 全額上下水道局が負担
- ◆ あっせんの条件（全ての項目に該当すること）
 - ① 自らが居住する住宅の改造工事（新築工事は除く）であること。※事業所・集合住宅は除く。
 - ② 店舗兼住宅の場合は、住居の部分の改造工事のみを対象とする。
 - ③ 便所及び台所・風呂等の雑排水を同時に接続する工事であること。
 - ④ 納期が到来した市税、水道料金、下水道使用料、受益者負担金等を完納していること。
 - ⑤ 融資あっせん資金の償還能力を有すること。
 - ⑥ 市に対して、市内に居住し独立した生計を営み、市税、水道料金、下水道使用料、受益者負担金等を完納し、弁済資力があると認められる連帯保証人が1名必要。
 - ⑦ 供用開始から原則3年以内の工事であること。
※3年以内に工事ができなかった場合は、その理由を記載することで利用可能。
 - ⑧ 暴力団員でないこと。
- ◆ あっせん限度額

区 分	令和元年度	令和2年度	令和3年度
融 資 件 数 (件)	34	31	22
融 資 金 額 (千円)	26,160	27,260	24,970

8 浄化槽設置整備事業（一般会計）

河川等の水質汚濁の主な原因が、各家庭からの生活排水にあることから、積極的な発生源対策を推進するため、平成5年度より浄化槽を設置する場合に補助金を交付している。

◆補助の対象となる地域

公共下水道事業認可区域、農業集落排水事業の処理区域、農業集落排水事業採択区域及び個別生活排水事業の処理区域を除いた全市域を対象とする。

なお、平成15年度に「生活排水対策重点地域」の県知事指定を受けたことに伴い、下水道事業認可区域内であっても、下水道の整備が概ね7年以上見込まれない区域についても対象となった。

◆補助対象の要件

①10人槽以下の浄化槽

②住宅及び店舗、事務所等で、日常的に居住又は事業の用に供する建物

◆補助基数及び補助額（上限額）

改築で既存の単独処理浄化槽と汲取り便所を廃止し浄化槽を設置する場合（ただし、浄化槽を使用する建物が専用住宅もしくは併用住宅で延べ床面積の1/2以上が住宅用途であること）

5人槽	352,000円
7人槽	441,000円
10人槽	588,000円

新築住宅(建替含む)及び住宅以外の建物の場合

5人槽	176,000円
7人槽	220,000円
10人槽	294,000円

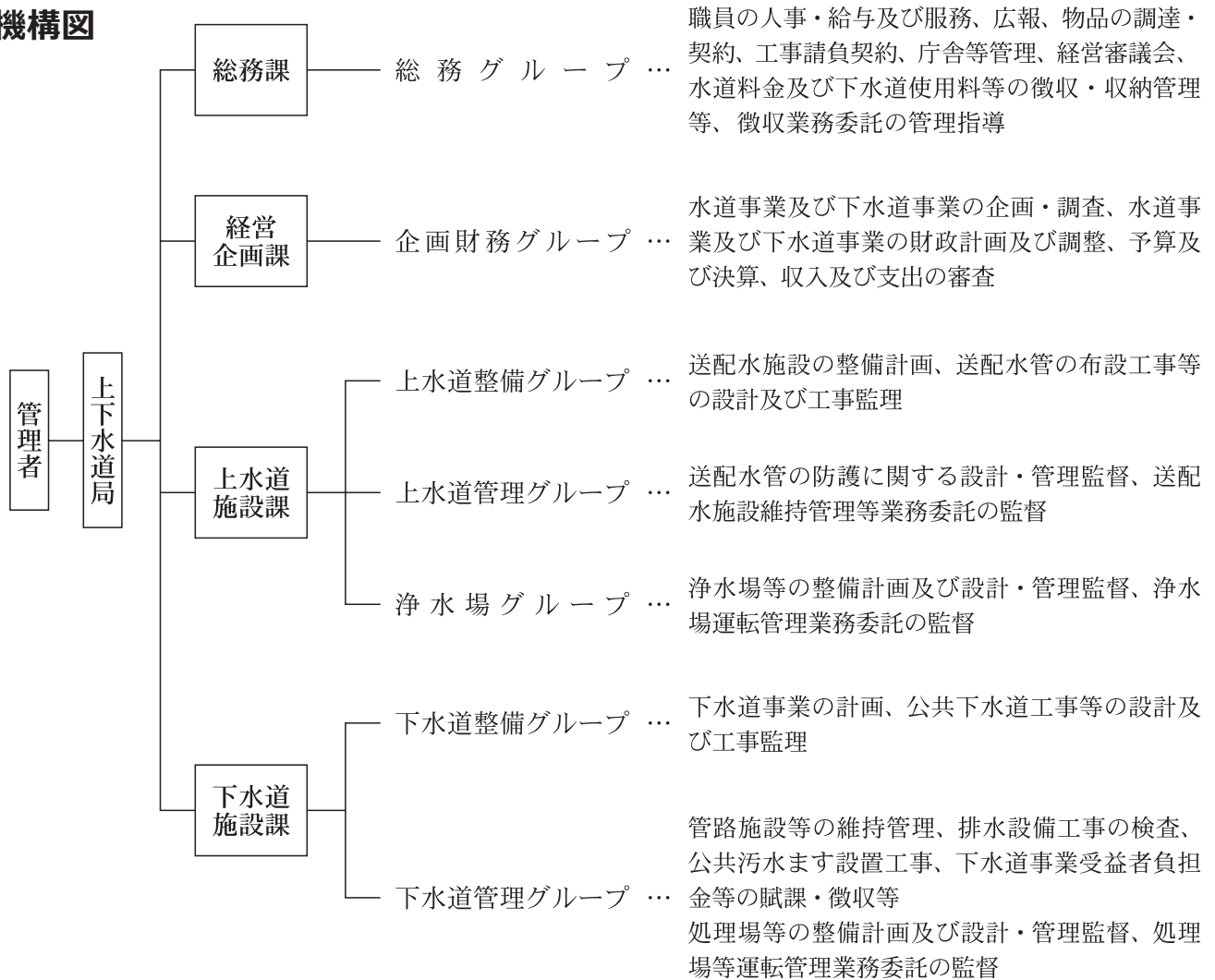
◆補助金交付状況

区分	令和元年度	令和2年度	令和3年度
基数(基)	30	24	9
市補助金(千円)	4,088	3,315	1,120
国補助金(千円)	2,313	2,022	626
県補助金(千円)	814	806	147

第3章 その他

I 組織

1 機構図



2 業務委託状況

業務名	受託者	業務分担者
浄水場運転管理及び送・配水施設維持管理等業務委託 <small>(水道法第24条の3による第三者委託)</small>	会津若松アクアパートナー㈱ (SPC：特別目的会社)	メタウォーターサービス㈱ (浄水場運転管理業務) 会津若松市水道サービス㈱ (送・配水施設維持管理等業務)
水道料金等徴収業務委託	会津若松市上下水道料金センター (ヴェオリア・ジェネッツ㈱)	
下水浄化工場等包括的運転管理業務委託	㈱ウォーターエージェンシー	

II 施設の概要

1 浄水施設

項目	滝沢浄水場	東山浄水場	大戸浄水場	六軒浄水場	強清水浄水施設
敷地面積(m ²)	69,620.87	24,673.12	1,544	10,195	107.56
給水開始年	平成30年	昭和57年	平成11年	昭和43年	平成25年
計画処理量(m ³ /日)	27,000	30,000	1,500	4,500	60
取水源	猪苗代湖	東山ダム	大川、舟子沢	猪苗代湖	浅井戸
ろ過方式	膜ろ過(MF膜)	急速ろ過	膜ろ過(UF膜)	緩速ろ過	膜ろ過(UF膜)
使用薬品	硫酸、 苛性ソーダ、 ポリ塩化 アルミニウム、 次亜塩素酸 ナトリウム	硫酸、 苛性ソーダ、 ポリ塩化 アルミニウム、 次亜塩素酸 ナトリウム	次亜塩素酸 ナトリウム	次亜塩素酸 ナトリウム	次亜塩素酸 ナトリウム、 チオ硫酸 ナトリウム
特殊処理	粉末活性炭	粉末活性炭	粒状活性炭	—	—

2 配水施設

配水池	名称	容量	構造	名称	容量	構造	備考
	滝沢浄水場系						
場内配水池1号	3,799m ³	R C	場内配水池2号	3,920m ³	R C		
八幡配水池	3,000m ³	P C	松長高区配水池	800m ³	P C		
松長低区配水池	800m ³	P C					
東山浄水場系							東山積り地区増圧ポンプ場 子どもの森増圧ポンプ場 青木配水池揚水ポンプ場
場内配水池	2,736m ³	R C	子どもの森配水池	7,500m ³	R C		
慶山配水池	2,500m ³	P C	青木配水池	130m ³	R C		
大戸浄水場系							大戸配水池送水ポンプ
大戸配水池	1,500m ³	P C					
六軒浄水場系							高野下増圧ポンプ場
六軒配水池(1)	750m ³	R C	六軒配水池(2)	270m ³	R C		
八田野配水池	320m ³	R C	界野配水池	1,000m ³	P C		
漆沢配水池(1)	860m ³	P C	漆沢配水池(2)	860m ³	P C		
空也原配水池	210m ³	R C	冬木沢配水池	340m ³	R C		
高塚配水池	136.8m ³	R C	稻荷原配水池	27m ³	R C		
強清水浄水施設系							強清水配水池送水ポンプ
強清水配水池	36.8m ³	R C					
受水池							下雨屋増圧ポンプ場 上小塩増圧ポンプ場
面川受水池	1,500m ³	P C	北会津受水塔	628m ³	P C		

3 公共下水処理施設

区分	公共下水道	公共下水道	公共下水道
項目	会津若松市 下水浄化工場	北会津北部 浄化センター	河東浄化センター
面積	73,000㎡	12,657㎡	18,200㎡
処理方式	標準活性汚泥法	オキシデーションディッチ法	嫌気・好気ろ床法
処理能力	31,700㎥/日	1,600㎥/日	2,100㎥/日
放流先	阿賀川	宮川	瀬川

4 農業集落排水処理施設

区分	農業集落排水 (旧市内)	農業集落排水 (旧市内)	農業集落排水 (旧市内)
項目	共和地区浄化センター	赤井地区浄化センター	界沢地区浄化センター
面積	2,000㎡	1,342㎡	1,020㎡
処理方式	回分式活性汚泥方式	連続流入 間欠ばっ気方式	沈澱分離槽前置型 接触ばっ気方式
処理能力	243㎥/日	102㎥/日	110㎥/日
放流先	猪苗代湖	猪苗代湖	阿賀川

区分	農業集落排水 (北会津)	農業集落排水 (北会津)	農業集落排水 (北会津)	農業集落排水 (北会津)
項目	下荒井浄化センター	北会津西部浄化センター	宮木浄化センター	上米塚浄化センター
面積	2,899㎡	2,999㎡	1,000㎡	1,012㎡
処理方式	連続流入 間欠ばっ気方式	連続流入 間欠ばっ気方式	沈澱分離槽前置型 接触ばっ気方式	連続流入 間欠ばっ気方式
処理能力	766㎥/日	864㎥/日	62㎥/日	102㎥/日
放流先	宮川	宮川	宮川	宮川

施設紹介 ～水源から蛇口、蛇口から河川まで～



①水源

水道水のスタートは、ここから始まります。
会津若松市の水道水は、猪苗代湖、東山ダム、大川、舟子沢や地下水の5つの水源の水を使っています。



②浄水場

水源から取り入れた水は、導水管を通り、浄水場に運ばれて、みなさんが飲む水道水になります。
浄水場は、水道水を作る工場です。



③配水池

配水池は、浄水場で作られた水道水を貯めておくタンクです。
また、災害時の水道水としても利用されます。



④配水管

配水池から出る水道水は地下に埋められた管を通して、みなさんのご家庭や施設などに配られます。
会津若松市は災害に強い配水管への取り替え工事を行っています。



⑤蛇口

水道水のゴールは、みなさんのご家庭や施設などです。
蛇口をひねれば、いつでも安全・安心な水道水が使えます。



⑥汚水管

ご家庭や工場などから出る汚水は地下に埋められた汚水管を通して、汚水処理施設へ到達します。



⑦下水浄化工場 (汚水処理施設)

到達した汚水は、下水浄化工場できれいになります。



⑧河川

汚水のゴールはここになります。
会津若松市の汚水は、阿賀川に放流されます。

施設紹介 ～滝沢浄水場～



●面積・・・63,200㎡
東京ドーム約1.4倍に相当します。

●取水源・・・戸ノ口堰
戸ノ口堰の水源は猪苗代湖です。

●竣工年月・・・平成30年3月

●計画1日最大浄水量・・・27,000㎥/日

浄水場で作ることのできる水道水の1日あたりの最大量。25mプールがおよそ90杯分の水道水を1日で作ります。

●処理方法・・・膜ろ過方式

セラミック製の膜を使用しています。滝沢浄水場の敷地の高低差を利用し、無動力でろ過が可能です。

膜ろ過方式の特徴

特徴

1

2つの層で構成されたろ過装置

セラミック膜モジュールは無機膜で、膜とはいっても円筒形をしたいわゆる「焼き物」です。その筒に細かい孔がハチの巣のように縦に無数に空いていて、水はその中を流れセラミック膜の内側から外側へ水がろ過される仕組みです。ろ過する層は孔径0.1μmの分離層と孔径0.5μmの中間層、2つの層で構成され病原性生物を含め、不純物を確実に除去し安全な水道水をお届けします。

特徴

2

壊れにくく、寿命が長い

セラミック膜モジュールは「焼き物」ということから、膜の破断や損傷がしにくく、耐薬品性が高いことが特徴です。このことから寿命が長く、将来にわたって安定して水道水をお届けします。



特徴

3

膜の洗浄がしやすい

長い時間ろ過を行うことで孔が不純物により閉塞し、ろ過能力を低下させる原因となります。このようなことを未然に防ぐために定期的に膜の洗浄を行います。セラミック膜ということから高圧圧縮空気や高濃度薬品を使用した洗浄を行うことができ、洗浄後はほぼ初期状態と同じ性能まで回復することができます。このことで常においしい水を作るための浄水工程を保つことができます。

上下水道局庁舎

- 所在地 会津若松市神指町大字黒川字石上33番地の2
- 敷地面積 5,216.18㎡
- 建築面積 929.30㎡
- 延床面積 1,753.60㎡
- ①1階床面積 888.80㎡
- ②2階床面積 846.80㎡
- ③PH階床面積 18.00㎡
- 構造 鉄筋コンクリート造
- 規模 地上2階
- 寸法 最高高さ9.90m
- 階高1階 4.2m 2階 4.1m
- 竣工年月日 平成3年12月12日

令和3年度 上下水道事業概要

令和4年10月 発行

発行 会津若松市上下水道局

編集 上下水道局総務課

〒965-0064 福島県会津若松市神指町大字黒川字石上33-2

TEL (0242) 22-6073 / FAX (0242) 22-6173

<https://www.city.aizuwakamatsu.fukushima.jp/>

