

平成 28 年 度

# 水 道 事 業 概 要

会 津 若 松 市 水 道 部

# 目 次

## I 事業の沿革

|                |   |
|----------------|---|
| 1 水道施設建設以前の水事情 | 1 |
| 2 上水道の創設       | 1 |
| 3 拡張事業         | 1 |
| 4 拡張事業の沿革      | 4 |
| 5 年 表          | 5 |

## II 事業の概要

|                    |    |
|--------------------|----|
| 1 事業規模の推移          | 6  |
| 2 水利権水量及び計画受水量     | 8  |
| 3 取水量              | 9  |
| 4 配水状況             |    |
| (1) 浄水場別配水量        | 10 |
| (2) 有 収 水 量        | 11 |
| 5 薬品使用状況           | 12 |
| 6 水質試験検査成績表        |    |
| (1) 給 水            | 13 |
| (2) 原 水            | 15 |
| 7 電力使用量            | 17 |
| 8 導・送・配水管布設状況      |    |
| (1) 導 水 管          | 18 |
| (2) 送 水 管          | 18 |
| (3) 配 水 管          | 18 |
| 9 給水装置工事施工状況       | 19 |
| 10 配水管等修理状況        | 20 |
| 11 段階別使用水量の状況      | 21 |
| 12 基本料金内水量・超過水量・件数 | 22 |
| 13 口径別件数状況         |    |
| (1) 月別調定件数         | 23 |
| (2) 新設・口径変更件数      | 24 |

|                                     |    |
|-------------------------------------|----|
| 14 水道料金収納内訳及び調定額                    |    |
| (1) 月別収納内訳                          | 25 |
| (2) 月別調定額                           | 27 |
| 15 財務・経営状況                          |    |
| (1) 比較損益計算書                         | 28 |
| (2) 比較貸借対照表                         | 29 |
| (3) 比較性質別費用分析表                      | 31 |
| (4) 有収水量1m <sup>3</sup> 当たり性質別原価構成  | 32 |
| (5) 有収水量1m <sup>3</sup> 当たり部門別原価構成  | 33 |
| (6) 有収水量1m <sup>3</sup> 当たり各費目別給水原価 | 34 |
| (7) 性質別費用明細                         | 35 |
| (8) 経営分析                            | 36 |
| 16 組 織                              |    |
| (1) 機構図                             | 40 |
| (2) 職員配置状況                          | 40 |
| (3) 業務委託状況                          | 40 |
| (4) 年齢別職員構成                         | 41 |
| (5) 勤続年数別職員構成                       | 41 |
| 17 水道料金及び加入金                        |    |
| (1) 現行料金表                           | 42 |
| (2) 加入金                             | 42 |
| (3) 水道料金変せん表                        | 43 |

## III 施設の概要

|         |    |
|---------|----|
| 1 浄水施設  | 46 |
| 2 配水施設  | 48 |
| 3 水道部庁舎 | 50 |

# I 事業の沿革

## 1 水道施設建設以前の水事情

会津若松地方の飲料水は古来からさく井に頼るものが多く、その水量は家庭用としては浅井戸で十分であったが、水質は良好なものが少なく、降雨が数日続くとほとんどの井戸で水質が変わるという状態であった。

また一部地域においては、鉄分を多く含み、すぐ枯渇するものもあり、このため湧水を導水して使用するものもあったが、施設は不完全なものであった。

このようなことから、年々伝染病の発生も著しく、保健衛生・産業基盤の整備という観点からも水道の布設が強く望まれていた。

## 2 上水道の創設

官民あげての宿願であった上水道施設の工事は、大正13年12月市会（現在の市議会）の議決を経て、大正15年5月に滝沢浄水場の建設工事に着手され、昭和4年3月に完成し、同年4月に給水を開始した。

滝沢浄水場は、北会津郡一箕村大字八幡地内にある会津電力株式会社第3発電所放水路の下流を水源として、計画給水人口50,000人、1人1日最大給水量111ℓ、1日最大給水量5,550m<sup>3</sup>の能力をもっていた。放水路の下流に取入室を設置し、分水を受け、量水井、貯水池（沈澱池）2池、ろ過池3池、配水池2池を設置し、配水池からは、本管口径510mm管を2,766.9m、さらには市街地には口径100mm～400mmの配水管が41,774.5m布設された。

## 3 拡張事業

### (1) 第1次拡張事業

猪苗代湖に流入する河川水に含まれる遊離硫酸により鉄管が腐食するので、水質改善のため石灰混和槽工事を昭和7年9月に着工し、同年11月に完成した。

### (2) 第2次拡張事業

年々増加する給水量に対処するため、計画給水人口60,000人、1人1日最大給水量200ℓ、1日最大給水量12,000m<sup>3</sup>として、昭和28年3月に認可を得た。緩速ろ過池1池を増設する工事が昭和28年10月に着工し、翌29年11月に完成した。

### (3) 第3次拡張事業

隣接市町村の合併により未給水区域が漸次工業化され、住宅も急激に増加したことにより給水区域を拡張し、旧東山簡易水道を上水道に統合して施設の整備拡充を図った。計画給水人口85,800人、1人1日最大給水量300ℓ、1日最大給水量26,200m<sup>3</sup>として、昭和35年12月に認可を得て、滝沢浄水場に緩速沈澱池1池、配水池1池を増設するとともに、新たに高速凝集沈澱池1池、急速ろ過池4池、配水池2池、管理棟を築造し、旧東山浄水場には緩速ろ過池3池を増設した。

配水管については、口径100mm～500mm管を40,040m布設、これらの工事は、昭和36年10月に着工し、5カ年の継続事業として昭和41年3月に完成した。

### (4) 第4次拡張事業

旧東山浄水場は、主に温泉街を給水区域とした施設で、増大する水需要に対処するため、ろ過池3池を増設したが、配水池については、創設時から施設能力に見合うべき改善がなされていなかった。そこで、配水池1池及び附属施設を昭和43年2月に着工し、同年3月に完成させた。

## (5) 第5次拡張事業

本市東部の東山町慶山地区は、市街地に近く、市道幹Ⅰ－8号線が中央を走り、その南端は県道湯川大町線に接し、交通の便が良く閑静であるため住宅地として適性に富んでいた。しかしながら、高台にあるため、自然流下では水圧不足となり円滑な給水が困難であったため、配水池1池、ポンプ施設及び送配水管3,283mの工事を昭和44年1月に着工し、同年5月に完成した。

## (6) 第6次拡張事業

配水管網の拡充による周辺部の住宅化や世帯分離による給水戸数の増加、それに加えて生活様式の向上等の要因により使用水量は急速に伸び、昭和44年には1日最大給水量32,496 $\text{m}^3$ に達し、施設能力をはるかに超えるものとなった。その結果、夏の需要期及び厳冬期には、全市の51.3%が断・減水を余儀なくされるに至った。

この状態を改善するため、計画給水人口95,500人、1人1日最大給水量400 $\ell$ 、1日最大給水量38,200 $\text{m}^3$ として、昭和45年7月に認可を得て、滝沢浄水場に高速凝集沈澱池1池、急速ろ過池8池及び配水池2池を増設する工事を昭和45年10月に着工し、昭和47年3月に完成した。

## (7) 第7次拡張事業

会津地区の中核都市として、今後の開発、発展、都市基盤整備計画の進捗状況等を想定すると、計画給水人口138,600人、1人1日最大給水量519 $\ell$ 、1日最大給水量72,000 $\text{m}^3$ となり、33,800 $\text{m}^3$ /日の施設を新・増設しなければならない状況にあった。しかし、幸い、福島県施工の多目的ダム(東山ダム)を阿賀野川水系湯川の東山地区に建設する計画があったため、これに参画して日量30,000 $\text{m}^3$ ~40,000 $\text{m}^3$ の取水を確保した。これにより、ダムより導水管で滝沢浄水場に引水して施設能力30,000 $\text{m}^3$ /日の浄水施設を新設し、東山浄水場に施設能力3,800 $\text{m}^3$ /日の施設を増設する計画で昭和48年3月に認可を得た。

第7次拡張事業は、上記の計画に基づき東山ダムを水源として着工したものであったが、ダムの施工期間が延長し、従来の施設ではダム完成前に能力の不足が見込まれることとなり、事業を変更することとなった。そこで、猪苗代湖からの取水を増量して、滝沢浄水場に施設能力11,300 $\text{m}^3$ /日の施設を増設し、東山ダムを水源とする施設能力30,000 $\text{m}^3$ /日の浄水場を東山地区に新設する計画に変更して計画給水人口138,600人、1人1日最大給水量573 $\ell$ 、1日最大給水量79,500 $\text{m}^3$ として昭和53年3月に変更認可を得た。給水区域の拡大と安定給水を図るため、浄水場の新設、増設を始め、配水管を39,585m布設し、さらに滝沢浄水場に配水加圧ポンプ、東部地区に加圧ポンプを設置し、慶山地区に配水池を築造する工事を昭和48年から10カ年の継続事業として行い、昭和58年4月に完成した。

## (8) 第8次拡張事業

福島県住宅供給公社施工の松長団地を給水区域へ編入し、会津若松地方水道用水供給企業団からの受水(9,300 $\text{m}^3$ /日)により、門田・大戸地区の未給水区域を解消した。また、東山浄水場(30,000 $\text{m}^3$ /日)の完成により旧東山浄水場(2,200 $\text{m}^3$ /日)を廃止し、大戸町簡易水道(1,500 $\text{m}^3$ /日)を上水道へ統合し、今後の水需要に対処するため、計画給水人口127,600人、1人1日最大給水量690 $\ell$ 、1日最大給水量88,100 $\text{m}^3$ /日とし、昭和59年11月に認可を得た。そこで、配水管布設70,497m、受水池1池、配水池1池、増圧ポンプ場3カ所を築造する工事を昭和60年から10カ年の継続事業として平成7年3月に完成した。

## (9) 第8次拡張事業の1次変更

平成10年8月、老朽化した大戸浄水場の改築及び将来の水需要に対応した配水池容量の増強及び送配水管の整備により安定供給の向上を図るため、計画目標年次を平成18年度に設定し、計画給水人口110,400人、1人1日最大給水量747 $\ell$ 、1日最大給水量82,500 $\text{m}^3$ とし、変更認可を得た。

大戸浄水場は、浄水方法を膜ろ過方式に変更し、遠隔無人化による完全自動化の浄水場として平成12年3月に完成した。また、大戸配水池は容量1,500<sup>m</sup>の施設として平成11年11月に完成した。

#### (10) 北会津村との合併

平成16年11月1日の旧北会津村との合併に伴い、北会津村上水道事業の全部を譲り受けた。計画給水人口118,300人、1人1日最大給水量719<sup>ℓ</sup>、1日最大給水量85,050<sup>m</sup>として届出を行った。

#### (11) 河東町との合併

平成17年11月1日の旧河東町との合併に伴い、河東町上水道事業及び強清水簡易水道事業の全部を譲り受け、計画給水人口130,760人、1人1日最大給水量701<sup>ℓ</sup>、1日最大給水量91,630<sup>m</sup>として届出を行った。

#### (12) 第9次事業計画

高野下水源（旧専用水道水源）について配水管を整備するまでの水源として位置付け、六軒浄水場について浄水方法を緩速ろ過から急速ろ過に変更する認可を受けていたが、再び緩速ろ過に変更するとともに、強清水地区の深井戸水源を予備水源とし、予備水源となっていた浅井戸水源を水源として位置付けた。

これらの変更に伴い、計画給水人口122,260人、1人1日最大給水量750<sup>ℓ</sup>、1日最大給水量91,660<sup>m</sup>として平成20年3月28日に変更認可を受けた。

#### (13) 湯川村への緊急給水の実施

隣村の湯川村簡易水道事業において、水源である井戸の水位が低下し、安定給水に支障をきたす恐れが生じたため、湯川村より要請を受け、関係機関との協議を経て平成23年4月に水道事業を統合することとし、平成22年4月1日より緊急給水を開始した。

#### (14) 第10次拡張事業

緊急給水を行っていた湯川村簡易水道事業を本市水道事業に統合することとし、計画給水人口125,960人、1人1日最大給水量753<sup>ℓ</sup>、1日最大給水量94,900<sup>m</sup>として平成23年4月に認可を得た。

#### (15) 強清水水道の浄水方法の変更

浅井戸を水源とする強清水水道において、クリプトスポリジウムの指標菌である大腸菌が検出されたことや、降雨により原水濁度の上昇が見受けられるため、平成24年5月に浄水方法を塩素滅菌から、膜ろ過への浄水方法を変更する届出を行い、同年12月に完成し、翌年1月から給水を開始した。これにあわせて、名称を強清水浄水施設とした。

#### (16) 第10次拡張事業1次変更

昭和4年4月に給水を開始して以来、84年が経過した滝沢浄水場は、水需要に応じた増設及び改修、修繕を行ってきたが、施設の劣化が顕著となり、全面改築が必要となった。

一方、水需要は人口の減少や市民の節水意識の高まり、大口需要者の事業縮小、地下水への移行などにより水需要が大きく減少しており、将来も減少見込であることから、新滝沢浄水場の施設能力を47,300<sup>m</sup>/日から27,000<sup>m</sup>/日へ規模を縮小し、浄水方法を膜ろ過方式へ変更して平成30年度供用開始を目標とし整備することとし、計画給水人口125,000人、1人1日最大給水量573<sup>ℓ</sup>、1日最大給水量71,500<sup>m</sup>として平成26年3月に変更認可を受け、平成26年4月より更新事業に着手した。

## 4 拡張事業の沿革

### (1) 会津若松市水道事業

| 名称            | 認可年月日          | 起工年月        | 竣工年月        | 給水開始年月      | 目標年次     | 計 画      |           |                      | 事業概要  |
|---------------|----------------|-------------|-------------|-------------|----------|----------|-----------|----------------------|---|
|               |                |             |             |             |          | 給水人口     | 一人一日最大給水量 | 一日最大給水量              |   |
| 創 設           | 大正<br>14.9.29  | 大正<br>15.5  | 昭和<br>4.3   | 昭和<br>4.4   | 昭和<br>34 | 50,000人  | 111ℓ      | 5,550m <sup>3</sup>  |   |
| 第1次拡張         | ※認可不要          | 昭和<br>7.9   | 昭和<br>7.11  |             | 昭和<br>34 | 50,000人  | 111ℓ      | 5,550m <sup>3</sup>  | 水質改良施設工事  |
| 第2次拡張         | 昭和<br>28.3.13  | 昭和<br>28.10 | 昭和<br>29.11 |             | 昭和<br>40 | 60,000人  | 200ℓ      | 12,000m <sup>3</sup> | 緩速ろ過池増設   |
| 第3次拡張         | 昭和<br>35.12.27 | 昭和<br>36.10 | 昭和<br>41.3  | 昭和<br>41.4  | 昭和<br>50 | 85,800人  | 300ℓ      | 26,200m <sup>3</sup> | 緩速沈澱池、配水池、高速凝集沈澱池、急速ろ過池、配水池等新增設、集中管理棟築造                 |
| 第4次拡張         | ※認可不要          | 昭和<br>43.2  | 昭和<br>43.3  |             | 昭和<br>50 | 85,800人  | 300ℓ      | 26,200m <sup>3</sup> | 滝沢系配水管と東山系配水管連結、東山浄水場に配水池、附属施設設置<br>東山町慶山に配水池及び送水ポンプ場設置 |
| 第5次拡張         |                | 昭和<br>44.1  | 昭和<br>44.5  |             | 昭和<br>50 | 85,800人  | 300ℓ      | 26,200m <sup>3</sup> |   |
| 第6次拡張         | 昭和<br>45.7.23  | 昭和<br>45.10 | 昭和<br>47.3  | 昭和<br>47.4  | 昭和<br>55 | 95,500人  | 400ℓ      | 38,200m <sup>3</sup> | 高速凝集沈澱池、急速ろ過池、配水池増設                                     |
| 第7次拡張         | 昭和<br>48.3.31  | 昭和<br>48.4  | 昭和<br>54.3  | 昭和<br>54.4  | 昭和<br>59 | 138,600人 | 519ℓ      | 72,000m <sup>3</sup> | 滝沢浄水場浄水能力増強<br>東山浄水場新設<br>配水施設の拡充                       |
| 第7次変更         | 昭和<br>53.3.31  | 昭和<br>48.4  | 昭和<br>58.4  | 昭和<br>58.6  | 昭和<br>60 | 138,600人 | 573ℓ      | 79,500m <sup>3</sup> |   |
| 第8次拡張         | 昭和<br>59.11.20 | 昭和<br>60.4  | 平成<br>7.3   | 平成<br>7.4   | 平成<br>7  | 127,600人 | 690ℓ      | 88,100m <sup>3</sup> | 八幡配水池設置<br>面川受水池設置<br>配水管70km布設                         |
| 第8次変更         | 平成<br>10.8.26  | 平成<br>10.8  |             | 平成<br>11.6  | 平成<br>18 | 110,400人 | 747ℓ      | 82,500m <sup>3</sup> | 大戸浄水場改築<br>大戸配水池改築                                      |
| 全部譲受け         | ※届出            |             |             | 平成<br>16.11 | 平成<br>29 | 118,300人 | 719ℓ      | 85,050m <sup>3</sup> | 北会津村水道事業の全部譲受け  |
| 全部譲受け         | ※届出            |             |             | 平成<br>17.11 | 平成<br>29 | 130,760人 | 701ℓ      | 91,630m <sup>3</sup> | 河東町水道事業及び河東町強清水簡易水道事業の全部譲受け                             |
| 第9次事業計画       | 平成<br>20.3.28  | 平成<br>20.4  | 平成<br>29.3  | 平成<br>24.4  | 平成<br>28 | 122,260人 | 750ℓ      | 91,660m <sup>3</sup> | 六軒浄水場浄水方法変更<br>強清水水道水源変更                                |
| 第10次拡張        | 平成<br>23.4.1   | 平成<br>20.4  | 平成<br>29.3  | 平成<br>23.4  | 平成<br>30 | 125,960人 | 753ℓ      | 94,900m <sup>3</sup> | 給水区域の拡張<br>(湯川村簡易水道の統合)                                 |
| 強清水水道の浄水方法の変更 | ※届出            | 平成<br>24.7  | 平成<br>29.3  | 平成<br>25.1  | 平成<br>30 | 125,960人 | 753ℓ      | 94,900m <sup>3</sup> | 強清水浄水施設<br>(膜ろ過の整備)                                     |
| 第10次拡張変更      | 平成<br>26.3.28  | 平成<br>26.4  | 平成<br>30.3  | 平成<br>30.4  | 平成<br>30 | 125,000人 | 573ℓ      | 71,500m <sup>3</sup> | 滝沢浄水場全面改築<br>(膜ろ過の整備)                                   |

行政区域面積383.03km<sup>2</sup> 計画給水区域面積137.11km<sup>2</sup>

### (2) 河東町水道事業

| 名称               | 認可年月日         | 起工年月        | 竣工年月       | 給水開始年月     | 目標年次     | 計 画     |           |                     | 事業概要                                      |
|------------------|---------------|-------------|------------|------------|----------|---------|-----------|---------------------|---|
|                  |               |             |            |            |          | 給水人口    | 一人一日最大給水量 | 一日最大給水量             |   |
| 創 設              | 昭和<br>35.8.23 | 昭和<br>35.9  | 昭和<br>37.3 | 昭和<br>37.3 | 昭和<br>42 | 10,700人 | 150ℓ      | 1,605m <sup>3</sup> | 広域簡易水道                                    |
| 第1次拡張            | 昭和<br>42.7.12 | 昭和<br>42.10 | 昭和<br>43.8 | 昭和<br>43.9 | 昭和<br>42 | 12,200人 | 164ℓ      | 2,000m <sup>3</sup> | 給水人口、給水量増水源、浄水方法の変更                       |
| 第2次拡張            | 昭和<br>47.7.1  | 昭和<br>47.7  | 昭和<br>47.7 | 昭和<br>47.7 | 昭和<br>52 | 12,200人 | 164ℓ      | 2,000m <sup>3</sup> |   |
| 第3次拡張            | 昭和<br>50.7.1  | 昭和<br>50.8  | 昭和<br>54.3 | 昭和<br>54.4 | 昭和<br>60 | 12,200人 | 370ℓ      | 4,500m <sup>3</sup> | 給水量増、浄水場増設、配水施設の整備                        |
| 第4次拡張            | 昭和<br>62.6.30 | 昭和<br>63.1  | 平成<br>4.3  | 平成<br>2.4  | 平成<br>10 | 10,200人 | 640ℓ      | 6,500m <sup>3</sup> | 給水人口の見直し<br>給水区域、給水量の拡張<br>浄水方法の変更、浄水場の拡張 |
| 第4次拡張<br>(第1期変更) | 平成<br>5.3.29  | 平成<br>5.4   |            |            | 平成<br>23 | 12,300人 | 528ℓ      | 6,500m <sup>3</sup> | 給水人口の見直し<br>浄水方法の変更(除マンガン装置の新設)           |

### (3) 北会津村水道事業

| 名称  | 認可年月日         | 起工年月       | 竣工年月       | 給水開始年月     | 目標年次     | 計 画    |           |                     | 事業概要                       |
|-----|---------------|------------|------------|------------|----------|--------|-----------|---------------------|----------------------------|
|     |               |            |            |            |          | 給水人口   | 一人一日最大給水量 | 一日最大給水量             |                            |
| 創 設 | 昭和<br>61.4.19 | 昭和<br>61.5 | 平成<br>2.4  | 平成<br>2.4  | 平成<br>7  | 4,970人 | 316ℓ      | 1,570m <sup>3</sup> |                            |
| 拡 張 | 平成<br>15.3.31 | 平成<br>16.5 | 平成<br>21.3 | 平成<br>19.4 | 平成<br>29 | 7,900人 | 323ℓ      | 2,550m <sup>3</sup> | 給水区域、給水人口拡大<br>井戸新設、配水施設整備 |

## 5 年表

|       |  |
|-------|--|
| 大正13年 | 水道事業創設の議決  |
| 14年   | 国の事業認可   |
| 15年   | 工事着手   |
| 昭和 4年 | 滝沢浄水場完成 給水開始   |
| 7年    | 第1次拡張事業  |
| 12年   | 町北村の藤室石堂、上荒久田との合併  |
| 26年   | 町北村との合併  |
| 28年   | 第2次拡張事業認可・着手   |
| 29年   | 第2次拡張事業完成  |
| 30年   | 一箕村など7村を合併し「会津若松市」と改める。  |
| 35年   | 第3次拡張事業認可  |
| 36年   | 第3次拡張事業着手<br>地方公営企業法全面適用   |
| 41年   | 第3次拡張事業完成  |
| 43年   | 第4次拡張事業  |
| 44年   | 第5次拡張事業  |
| 45年   | 第6次拡張事業認可・着手   |
| 47年   | 第6次拡張事業完成  |
| 48年   | 第7次拡張事業認可・着手   |
| 57年   | 東山ダム・東山浄水場完成   |
| 58年   | 第7次拡張事業完成  |
| 59年   | 第8次拡張事業認可  |
| 60年   | 第8次拡張事業着手  |
| 62年   | 大川ダム完成   |
| 63年   | 八幡配水池完成  |
| 平成 2年 | 面川受水池完成 会津若松地方水道用水供給企業団から受水開始                                      |
| 3年    | 水道部庁舎建築  |
| 5年    | 石綿セメント管更新事業開始<br>面川受水池から大戸配水池へ送水開始                                 |
| 7年    | 第8次拡張事業完成  |
| 10年   | 第8次拡張事業の1次変更認可・着手  |
| 11年   | 大戸配水池完成  |
| 12年   | 大戸浄水場完成<br>新工業団地（高久地区）へ給水開始<br>石綿セメント管更新事業完了                       |
| 16年   | 北会津村との合併   |
| 17年   | 河東町との合併  |
| 20年   | 第9次事業計画認可  |
| 22年   | 第三者委託制度により浄水場運転管理及び送・配水施設維持管理等業務を委託<br>水道料金等徴収業務を委託<br>湯川村へ緊急給水の実施 |
| 23年   | 第10次拡張事業の認可・湯川村簡易水道の事業統合   |
| 24年   | 強清水水道の浄水方法の変更届出・強清水浄水施設の完成   |
| 25年   | 第10次拡張事業1次変更の認可  |
| 26年   | 滝沢浄水場更新整備事業に着手   |

## II 事業の概要

### 1 事業規模の推移

| 区 分 \ 年 度                            | 平成25年度     | 平成26年度     | 平成27年度     | 平成28年度     | す う 勢 |       |       |
|--------------------------------------|------------|------------|------------|------------|-------|-------|-------|
|                                      |            |            |            |            | 26年度  | 27年度  | 28年度  |
| (1) 行政区域内人口 (人)                      | 130,588    | 128,947    | 127,375    | 125,831    | 98.7  | 97.5  | 96.4  |
| うち避難者数を除く                            | 127,197    | 126,127    | 125,160    | 124,016    | 99.2  | 98.4  | 97.5  |
| 避 難 者 数                              | 3,391      | 2,820      | 2,215      | 1,815      | 83.2  | 65.3  | 53.5  |
| (2) 給 水 人 口 (人)                      | 122,795    | 121,557    | 120,106    | 118,680    | 99.0  | 97.8  | 96.6  |
| うち避難者数を除く                            | 119,404    | 118,737    | 117,891    | 116,865    | 99.4  | 98.7  | 97.9  |
| 避 難 者 数                              | 3,391      | 2,820      | 2,215      | 1,815      | 83.2  | 65.3  | 53.5  |
| (3) 普 及 率 (%)                        | 94.0       | 94.3       | 94.3       | 94.3       | 100.3 | 100.3 | 100.3 |
| うち避難者数を除く                            | 93.9       | 94.1       | 94.2       | 94.2       | 100.2 | 100.3 | 100.3 |
| (4) 給 水 件 数 (件)                      | 50,452     | 50,521     | 50,580     | 50,570     | 100.1 | 100.3 | 100.2 |
| (5) 給 水 能 力(m <sup>3</sup> /日)       | 93,150     | 93,150     | 93,150     | 93,150     | 100.0 | 100.0 | 100.0 |
| (6) 年 間 総 配 水 量 (m <sup>3</sup> )    | 16,240,764 | 15,826,694 | 15,831,924 | 15,430,173 | 97.5  | 97.5  | 95.0  |
| (7) 一 日 最 大 配 水 量 (m <sup>3</sup> )  | 49,684     | 48,738     | 48,230     | 45,890     | 98.1  | 97.1  | 92.4  |
| (8) 一 日 平 均 配 水 量 (m <sup>3</sup> )  | 44,495     | 43,361     | 43,257     | 42,274     | 97.5  | 97.2  | 95.0  |
| (9) 一 人 一 日 最 大 配 水 量 (ℓ)            | 405        | 401        | 402        | 387        | 99.0  | 99.3  | 95.6  |
| (10) 一 人 一 日 平 均 配 水 量 (ℓ)           | 362        | 357        | 360        | 356        | 98.6  | 99.4  | 98.3  |
| (11) 年 間 総 有 収 水 量 (m <sup>3</sup> ) | 14,123,071 | 13,653,987 | 13,433,041 | 13,377,768 | 96.7  | 95.1  | 94.7  |
| (12) 施 設 利 用 率 (%)                   | 47.8       | 46.5       | 46.4       | 45.4       | 97.3  | 97.1  | 95.0  |
| (13) 負 荷 率 (%)                       | 89.6       | 89.0       | 89.7       | 92.1       | 99.3  | 100.1 | 102.8 |
| (14) 最 大 稼 働 率 (%)                   | 53.3       | 52.3       | 51.8       | 49.3       | 98.1  | 97.2  | 92.5  |
| (15) 有 収 率 (%)                       | 87.0       | 86.3       | 84.8       | 86.7       | 99.2  | 97.5  | 99.7  |
| (16) 職 員 数 (人)                       | 36         | 36         | 36         | 36         | 100.0 | 100.0 | 100.0 |

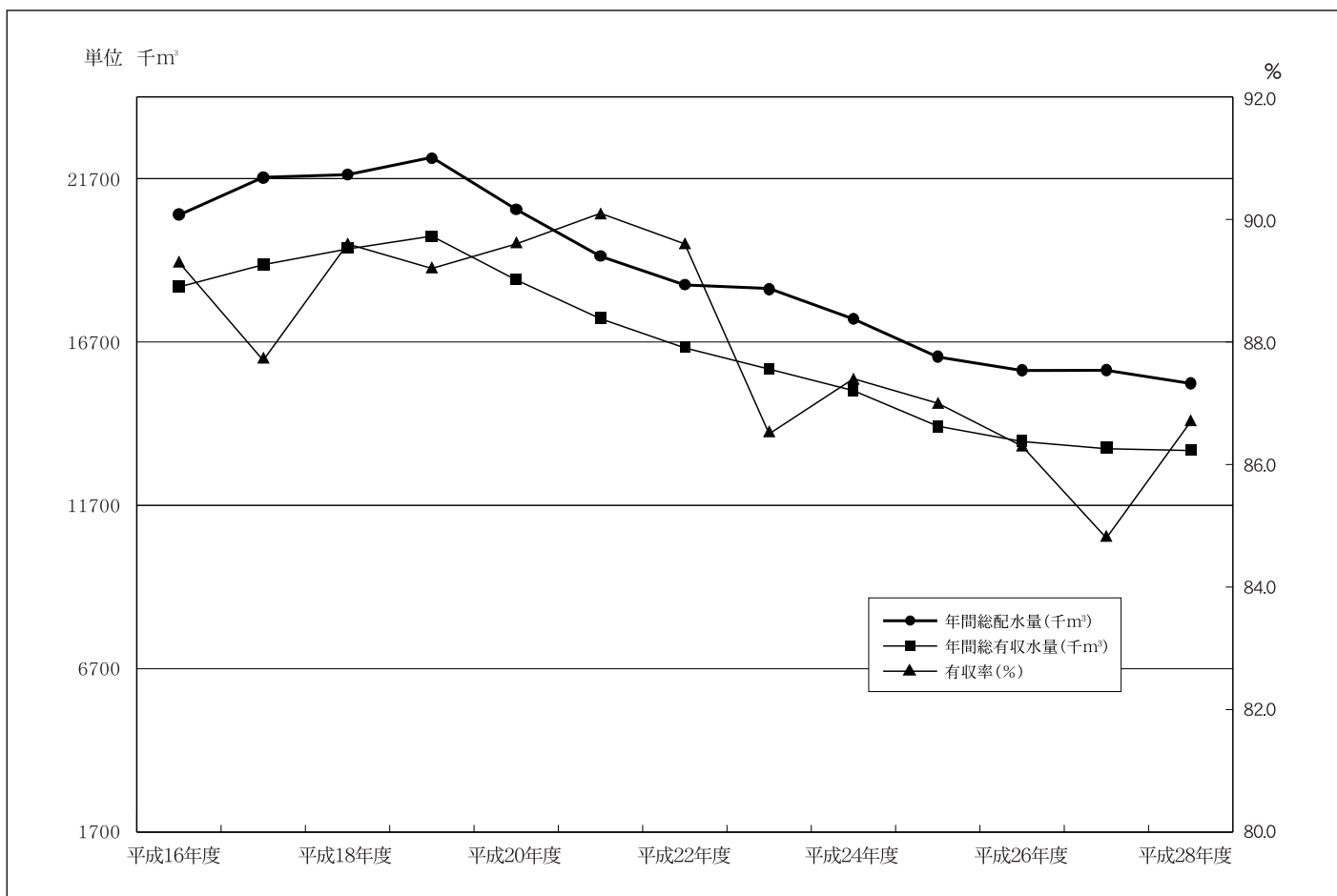
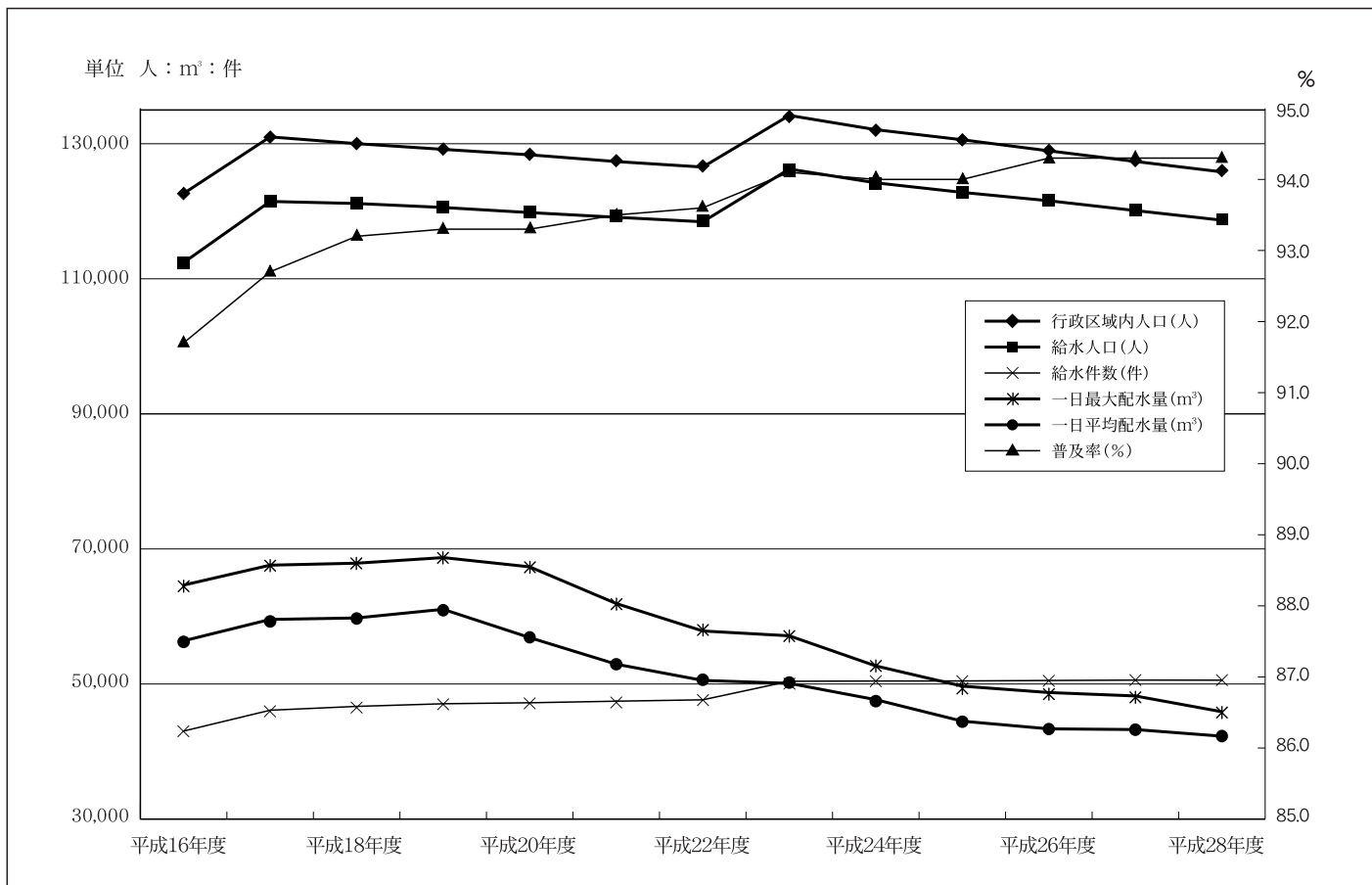
※すう勢は平成25年度を100とした。

※行政区域内人口に湯川村人口含む。

※職員数は管理者、再任用短時間職員は含まない。



# 事業規模の推移グラフ



※避難者を含む。

## 2 水利権水量及び計画受水量

### (1) 経過措置水利権水量及び計画受水量

単位：m<sup>3</sup>/日

|       | 滝沢浄水場                      | 東山浄水場              | 大戸浄水場             | 六軒浄水場              | 面川受水池              | 北会津受水塔            | 合 計     |
|-------|----------------------------|--------------------|-------------------|--------------------|--------------------|-------------------|---------|
| 水系    | 阿賀野川水系<br>猪苗代湖<br>日橋川及び金山川 | 阿賀野川水系<br>湯川(東山ダム) | 阿賀野川水系<br>阿賀川(大川) | 阿賀野川水系<br>猪苗代湖・日橋川 | 阿賀野川水系<br>阿賀川(大川)  | 阿賀野川水系<br>阿賀川(大川) |         |
| 許可期限等 | 平成29年3月31日                 | 平成29年3月31日         | 平成33年3月31日        | 平成29年3月31日         | 平成2年6月1日<br>から受水開始 | 平成16年11月1日<br>合併  |         |
| 1月    | 49,075                     | 32,140             | 1,000             | 7,200              | 9,300              | 1,600             | 100,315 |
| 2月    | 49,075                     | 32,140             | 1,000             | 7,200              | 9,300              | 1,600             | 100,315 |
| 3月    | 51,408                     | 29,980             | 1,000             | 7,200              | 9,300              | 1,600             | 100,488 |
| 4月    | 51,408                     | 29,980             | 1,000             | 7,200              | 9,300              | 1,600             | 100,488 |
| 5月    | 51,408                     | 29,980             | 1,000             | 7,200              | 9,300              | 1,600             | 100,488 |
| 6月    | 47,001                     | 34,041             | 1,000             | 7,200              | 9,300              | 1,600             | 100,142 |
| 7月    | 47,001                     | 34,041             | 1,000             | 7,200              | 9,300              | 1,600             | 100,142 |
| 8月    | 47,001                     | 34,041             | 1,000             | 7,200              | 9,300              | 1,600             | 100,142 |
| 9月    | 51,408                     | 29,980             | 1,000             | 7,200              | 9,300              | 1,600             | 100,488 |
| 10月   | 51,408                     | 29,980             | 1,000             | 7,200              | 9,300              | 1,600             | 100,488 |
| 11月   | 51,408                     | 29,980             | 1,000             | 7,200              | 9,300              | 1,600             | 100,488 |
| 12月   | 49,075                     | 32,140             | 1,000             | 7,200              | 9,300              | 1,600             | 100,315 |

### (2) 現行許可水利権水量及び計画受水量

単位：m<sup>3</sup>/日

|       | 滝沢浄水場                      | 東山浄水場              | 大戸浄水場             | 六軒浄水場              | 面川受水池              | 北会津受水塔            | 合 計    |
|-------|----------------------------|--------------------|-------------------|--------------------|--------------------|-------------------|--------|
| 水系    | 阿賀野川水系<br>猪苗代湖<br>日橋川及び金山川 | 阿賀野川水系<br>湯川(東山ダム) | 阿賀野川水系<br>阿賀川(大川) | 阿賀野川水系<br>猪苗代湖・日橋川 | 阿賀野川水系<br>阿賀川(大川)  | 阿賀野川水系<br>阿賀川(大川) |        |
| 許可期限等 | 平成29年3月31日                 | 平成29年3月31日         | 平成33年3月31日        | 平成29年3月31日         | 平成2年6月1日<br>から受水開始 | 平成16年11月1日<br>合併  |        |
| 通年    | 29,700                     | 25,336             | 1,000             | 7,200              | 9,300              | 1,600             | 74,136 |

※滝沢浄水場・東山浄水場・六軒浄水場の水利権水量は経過措置により滝沢浄水場の改築が完了し、供用開始するまでの間は(1)の水量を取水することができる。

### 3 取水量

単位：m<sup>3</sup>

| 浄水場<br>年度(月)  | 滝沢<br>浄水場  | 東山<br>浄水場 | 大戸浄水場   |         |         | 六軒<br>浄水場 | 面川<br>受水池 | 北会津<br>受水塔 | 強清水<br>浄水施設外 | 合 計        |
|---------------|------------|-----------|---------|---------|---------|-----------|-----------|------------|--------------|------------|
|               |            |           | 大川      | 舟子沢     | 計       |           |           |            |              |            |
| 平成18年度        | 10,716,650 | 8,274,336 | 160,464 | 184,677 | 345,141 | 1,544,688 | 2,157,980 | 277,445    | 12,916       | 23,329,156 |
| 平成19年度        | 10,988,450 | 8,168,495 | 172,262 | 166,467 | 338,729 | 1,673,531 | 2,413,770 | 308,721    | 13,269       | 23,904,965 |
| 平成20年度        | 10,532,740 | 7,437,239 | 202,381 | 125,317 | 327,698 | 1,768,497 | 2,008,710 | 330,503    | 11,501       | 22,416,888 |
| 平成21年度        | 10,825,450 | 5,118,822 | 160,112 | 171,708 | 331,820 | 1,768,779 | 2,649,010 | 335,013    | 9,709        | 21,038,603 |
| 平成22年度        | 10,579,060 | 4,677,169 | 55,580  | 273,990 | 329,570 | 1,823,533 | 2,331,377 | 345,017    | 9,519        | 20,095,245 |
| 平成23年度        | 10,596,962 | 5,249,272 | 44,400  | 236,545 | 280,945 | 1,799,368 | 1,751,960 | 358,544    | 10,294       | 20,047,345 |
| 平成24年度        | 10,216,580 | 5,047,987 | 58,763  | 204,673 | 263,436 | 1,770,878 | 1,658,720 | 366,806    | 9,405        | 19,333,812 |
| 平成25年度        | 9,394,840  | 4,685,696 | 69,433  | 222,858 | 292,291 | 1,615,691 | 1,419,940 | 377,458    | 9,677        | 17,795,593 |
| 平成26年度        | 8,588,750  | 4,672,507 | 56,870  | 232,940 | 289,810 | 1,436,123 | 1,321,080 | 386,012    | 11,873       | 16,706,155 |
| 平成27年度        | 8,523,530  | 4,688,794 | 59,152  | 207,251 | 266,403 | 1,378,507 | 1,300,890 | 387,019    | 9,861        | 16,555,004 |
| 平成28年度        | 8,234,271  | 4,558,655 | 86,602  | 206,425 | 293,027 | 1,334,466 | 1,366,840 | 394,815    | 15,025       | 16,197,099 |
| 4 月           | 676,560    | 372,690   | 510     | 24,100  | 24,610  | 105,361   | 106,390   | 31,559     | 981          | 1,318,151  |
| 5 月           | 706,450    | 394,811   | 8,096   | 16,213  | 24,309  | 112,426   | 116,470   | 33,849     | 1,132        | 1,389,447  |
| 6 月           | 684,480    | 382,400   | 11,056  | 13,266  | 24,322  | 110,611   | 116,940   | 33,778     | 1,180        | 1,353,711  |
| 7 月           | 698,500    | 391,219   | 11,599  | 13,498  | 25,097  | 113,939   | 130,180   | 33,532     | 1,370        | 1,393,837  |
| 8 月           | 711,080    | 397,129   | 7,902   | 17,222  | 25,124  | 114,521   | 123,310   | 33,663     | 1,511        | 1,406,338  |
| 9 月           | 668,110    | 368,865   | 2,782   | 22,178  | 24,960  | 105,350   | 110,230   | 33,348     | 1,568        | 1,312,431  |
| 10 月          | 681,210    | 373,917   | 6,798   | 18,559  | 25,357  | 112,475   | 114,230   | 33,144     | 1,261        | 1,341,594  |
| 11 月          | 649,420    | 358,718   | 10,465  | 13,325  | 23,790  | 106,732   | 106,230   | 31,513     | 1,340        | 1,277,743  |
| 12 月          | 690,150    | 382,983   | 7,948   | 16,828  | 24,776  | 109,025   | 112,390   | 33,083     | 1,209        | 1,353,616  |
| 1 月           | 712,050    | 394,395   | 8,603   | 15,819  | 24,422  | 118,734   | 112,810   | 33,666     | 1,309        | 1,397,386  |
| 2 月           | 656,160    | 354,476   | 5,998   | 16,024  | 22,022  | 108,548   | 104,790   | 30,424     | 1,346        | 1,277,766  |
| 3 月           | 700,101    | 387,052   | 4,845   | 19,393  | 24,238  | 116,744   | 112,870   | 33,256     | 818          | 1,375,079  |
| 平成28年度<br>月平均 | 686,189    | 379,888   | 7,217   | 17,202  | 24,419  | 111,206   | 113,903   | 32,901     | 1,252        | 1,349,758  |
| 平成28年度<br>日平均 | 22,560     | 12,489    | 237     | 566     | 803     | 3,656     | 3,745     | 1,082      | 41           | 44,376     |

## 4 配水状況

### (1) 浄水場別配水量

単位：m<sup>3</sup>

| 浄水場<br>年度(月)  | 滝沢浄水場      | 東山浄水場     | 大戸浄水場   | 六軒浄水場     | 面川受水池     | 北会津受水塔  | 強清水<br>浄水施設外 | 合 計        |
|---------------|------------|-----------|---------|-----------|-----------|---------|--------------|------------|
| 平成18年度        | 10,017,313 | 8,043,036 | 269,334 | 1,042,002 | 2,157,980 | 277,445 | 12,916       | 21,820,026 |
| 平成19年度        | 10,275,969 | 7,931,555 | 261,061 | 1,144,027 | 2,413,770 | 308,721 | 13,269       | 22,348,372 |
| 平成20年度        | 9,873,129  | 7,191,243 | 255,183 | 1,087,747 | 2,008,710 | 330,503 | 11,501       | 20,758,016 |
| 平成21年度        | 10,089,900 | 4,967,801 | 262,226 | 1,007,072 | 2,649,010 | 335,013 | 9,709        | 19,320,731 |
| 平成22年度        | 9,936,097  | 4,531,250 | 249,696 | 1,041,667 | 2,331,377 | 345,017 | 9,519        | 18,444,623 |
| 平成23年度        | 9,850,432  | 5,101,267 | 200,954 | 1,063,212 | 1,751,960 | 358,544 | 10,294       | 18,336,663 |
| 平成24年度        | 9,220,150  | 4,897,952 | 193,511 | 1,056,584 | 1,658,720 | 366,806 | 9,405        | 17,403,128 |
| 平成25年度        | 8,723,122  | 4,560,455 | 221,111 | 929,001   | 1,419,940 | 377,458 | 9,677        | 16,240,764 |
| 平成26年度        | 8,435,900  | 4,570,400 | 226,754 | 874,675   | 1,321,080 | 386,012 | 11,873       | 15,826,694 |
| 平成27年度        | 8,475,929  | 4,574,932 | 197,596 | 885,697   | 1,300,890 | 387,019 | 9,861        | 15,831,924 |
| 平成28年度        | 8,188,111  | 4,438,653 | 218,581 | 808,148   | 1,366,840 | 394,815 | 15,025       | 15,430,173 |
| 4 月           | 674,927    | 362,334   | 17,804  | 65,514    | 106,390   | 31,559  | 981          | 1,259,509  |
| 5 月           | 704,589    | 383,605   | 18,256  | 70,377    | 116,470   | 33,849  | 1,132        | 1,328,278  |
| 6 月           | 683,032    | 371,592   | 19,006  | 67,919    | 116,940   | 33,778  | 1,180        | 1,293,447  |
| 7 月           | 696,807    | 381,417   | 19,186  | 70,357    | 130,180   | 33,532  | 1,370        | 1,332,849  |
| 8 月           | 709,184    | 389,300   | 18,641  | 74,821    | 123,310   | 33,663  | 1,511        | 1,350,430  |
| 9 月           | 662,501    | 360,537   | 17,923  | 67,910    | 110,230   | 33,348  | 1,568        | 1,254,017  |
| 10 月          | 679,551    | 363,735   | 18,660  | 68,945    | 114,230   | 33,144  | 1,261        | 1,279,526  |
| 11 月          | 647,621    | 349,256   | 17,907  | 60,483    | 106,230   | 31,513  | 1,340        | 1,214,350  |
| 12 月          | 683,402    | 372,335   | 18,421  | 63,785    | 112,390   | 33,083  | 1,209        | 1,284,625  |
| 1 月           | 704,781    | 383,135   | 18,294  | 68,272    | 112,810   | 33,666  | 1,309        | 1,322,267  |
| 2 月           | 652,056    | 346,572   | 16,352  | 64,156    | 104,790   | 30,424  | 1,346        | 1,215,696  |
| 3 月           | 689,660    | 374,835   | 18,131  | 65,609    | 112,870   | 33,256  | 818          | 1,295,179  |
| 平成28年度<br>月平均 | 682,343    | 369,888   | 18,215  | 67,346    | 113,903   | 32,901  | 1,252        | 1,285,848  |
| 平成28年度<br>日平均 | 22,433     | 12,161    | 599     | 2,214     | 3,745     | 1,082   | 41           | 42,274     |

## (2) 有収水量

単位：m<sup>3</sup>

| 月     | 口径 | 13mm      | 20mm      | 25mm    | 30mm   | 40mm    | 50mm      | 75mm    | 100mm   | 150mm   | 300mm   | 合計         |
|-------|----|-----------|-----------|---------|--------|---------|-----------|---------|---------|---------|---------|------------|
|       |    | 3・4       | 件数        | 21,111  | 4,275  | 304     | 2         | 136     | 54      | 8       | 1       | 0          |
|       | 水量 | 557,677   | 176,555   | 35,267  | 326    | 63,585  | 41,729    | 11,941  | 0       | 0       | 0       | 887,080    |
| 4・5   | 件数 | 20,353    | 5,564     | 551     | 21     | 185     | 122       | 15      | 8       | 1       | 3       | 26,823     |
|       | 水量 | 555,108   | 232,105   | 65,555  | 2,278  | 82,374  | 115,051   | 59,524  | 36,784  | 29,066  | 87,770  | 1,265,615  |
| 5・6   | 件数 | 20,982    | 4,270     | 304     | 3      | 136     | 65        | 8       | 1       | 0       | 1       | 25,770     |
|       | 水量 | 599,737   | 186,557   | 35,854  | 319    | 67,346  | 51,808    | 15,181  | 330     | 0       | 20,775  | 977,907    |
| 6・7   | 件数 | 20,205    | 5,571     | 546     | 15     | 188     | 131       | 15      | 8       | 1       | 3       | 26,683     |
|       | 水量 | 553,159   | 228,146   | 64,940  | 1,433  | 85,554  | 133,416   | 67,793  | 45,537  | 49,131  | 67,183  | 1,296,292  |
| 7・8   | 件数 | 21,010    | 4,277     | 308     | 2      | 138     | 64        | 8       | 1       | 0       | 0       | 25,808     |
|       | 水量 | 607,572   | 189,121   | 37,062  | 264    | 70,253  | 53,886    | 16,509  | 2,686   | 0       | 0       | 977,353    |
| 8・9   | 件数 | 20,244    | 5,564     | 549     | 15     | 187     | 140       | 15      | 8       | 1       | 3       | 26,726     |
|       | 水量 | 578,738   | 238,336   | 69,579  | 1,351  | 92,647  | 143,513   | 76,640  | 44,882  | 34,574  | 77,623  | 1,357,883  |
| 9・10  | 件数 | 21,055    | 4,295     | 307     | 2      | 134     | 55        | 8       | 1       | 0       | 0       | 25,857     |
|       | 水量 | 598,405   | 186,795   | 35,976  | 259    | 65,479  | 46,228    | 13,424  | 2,169   | 0       | 0       | 948,735    |
| 10・11 | 件数 | 20,315    | 5,540     | 554     | 15     | 184     | 119       | 15      | 7       | 1       | 3       | 26,753     |
|       | 水量 | 551,335   | 230,285   | 66,800  | 1,345  | 86,404  | 125,443   | 62,703  | 35,972  | 28,217  | 77,373  | 1,265,877  |
| 11・12 | 件数 | 20,990    | 4,278     | 301     | 3      | 134     | 53        | 8       | 1       | 0       | 0       | 25,768     |
|       | 水量 | 571,466   | 178,558   | 35,648  | 263    | 66,163  | 47,230    | 11,953  | 0       | 0       | 0       | 911,281    |
| 12・1  | 件数 | 19,977    | 5,510     | 542     | 12     | 178     | 118       | 15      | 7       | 1       | 3       | 26,363     |
|       | 水量 | 560,797   | 229,720   | 64,310  | 1,573  | 74,060  | 119,629   | 66,277  | 38,035  | 29,341  | 89,776  | 1,273,518  |
| 1・2   | 件数 | 20,862    | 4,264     | 293     | 2      | 125     | 53        | 8       | 1       | 0       | 0       | 25,608     |
|       | 水量 | 621,944   | 186,395   | 37,675  | 231    | 66,815  | 45,859    | 12,374  | 7       | 0       | 0       | 971,300    |
| 2・3   | 件数 | 20,323    | 5,521     | 542     | 12     | 179     | 117       | 15      | 7       | 1       | 3       | 26,720     |
|       | 水量 | 529,707   | 217,322   | 64,399  | 1,602  | 74,304  | 122,007   | 62,188  | 48,592  | 37,727  | 87,079  | 1,244,927  |
| 合計    | 件数 | 247,427   | 58,929    | 5,101   | 104    | 1,904   | 1,091     | 138     | 51      | 6       | 19      | 314,770    |
|       | 水量 | 6,885,645 | 2,479,895 | 613,065 | 11,244 | 894,984 | 1,045,799 | 476,507 | 254,994 | 208,056 | 507,579 | 13,377,768 |

## 5 薬品使用状況

単位：kg

| 品名<br>浄水場<br>月別 | ポリ塩化アルミニウム |           | 苛性ソーダ     |           | 粉末活性炭     |           | 硫酸        |
|-----------------|------------|-----------|-----------|-----------|-----------|-----------|-----------|
|                 | 滝沢<br>浄水場  | 東山<br>浄水場 | 滝沢<br>浄水場 | 東山<br>浄水場 | 滝沢<br>浄水場 | 東山<br>浄水場 | 東山<br>浄水場 |
| 4               | 16,497     | 11,941    | 1,867     | 159       | 20        | 4,420     | 0         |
| 5               | 15,936     | 18,294    | 1,779     | 440       | 0         | 24,700    | 0         |
| 6               | 13,937     | 13,647    | 1,646     | 494       | 0         | 5,840     | 0         |
| 7               | 17,049     | 18,420    | 1,726     | 616       | 0         | 3,880     | 0         |
| 8               | 19,425     | 19,538    | 1,939     | 1,511     | 0         | 6,320     | 0         |
| 9               | 20,669     | 14,516    | 2,151     | 511       | 0         | 7,240     | 0         |
| 10              | 15,990     | 13,221    | 1,513     | 211       | 0         | 2,880     | 0         |
| 11              | 14,566     | 11,674    | 1,699     | 141       | 0         | 0         | 0         |
| 12              | 16,705     | 12,500    | 1,815     | 548       | 0         | 0         | 0         |
| 1               | 15,762     | 11,459    | 1,832     | 264       | 0         | 0         | 0         |
| 2               | 14,004     | 10,190    | 1,300     | 317       | 0         | 0         | 0         |
| 3               | 16,735     | 11,968    | 2,594     | 582       | 0         | 0         | 0         |
| 計               | 197,275    | 167,368   | 21,861    | 5,794     | 20        | 55,280    | 0         |
| 月平均             | 16,440     | 13,947    | 1,822     | 483       | 2         | 4,607     | 0         |
| 日平均             | 540.48     | 458.54    | 59.89     | 15.87     | 0.05      | 151.45    | 0.00      |

単位：kg

| 品名<br>浄水場<br>月別 | 次亜塩素酸ソーダ  |           |           |            |       |            |           |             |
|-----------------|-----------|-----------|-----------|------------|-------|------------|-----------|-------------|
|                 | 滝沢<br>浄水場 | 東山<br>浄水場 | 大戸<br>浄水場 | 松長<br>ポンプ場 | 面川受水池 | 北会津<br>受水塔 | 六軒<br>浄水場 | 強清水<br>浄水施設 |
| 4               | 6,607     | 2,642     | 135       | 29         | 101   | 52         | 455       | 4           |
| 5               | 8,140     | 2,871     | 227       | 25         | 157   | 54         | 493       | 4           |
| 6               | 9,187     | 3,195     | 221       | 18         | 151   | 43         | 514       | 4           |
| 7               | 12,186    | 3,994     | 236       | 17         | 131   | 49         | 582       | 4           |
| 8               | 13,860    | 4,916     | 314       | 17         | 181   | 47         | 650       | 7           |
| 9               | 12,743    | 3,379     | 194       | 22         | 190   | 54         | 604       | 5           |
| 10              | 9,077     | 3,441     | 177       | 25         | 190   | 63         | 550       | 4           |
| 11              | 6,480     | 3,077     | 239       | 26         | 157   | 47         | 470       | 5           |
| 12              | 6,613     | 3,441     | 159       | 19         | 132   | 36         | 460       | 6           |
| 1               | 6,059     | 3,380     | 186       | 18         | 179   | 54         | 474       | 5           |
| 2               | 5,521     | 2,367     | 137       | 18         | 157   | 47         | 386       | 4           |
| 3               | 7,568     | 2,704     | 137       | 20         | 172   | 49         | 389       | 4           |
| 計               | 104,041   | 39,407    | 2,362     | 254        | 1,898 | 595        | 6,027     | 56          |
| 月平均             | 8,670     | 3,284     | 197       | 21         | 158   | 50         | 502       | 5           |
| 日平均             | 285.04    | 107.96    | 6.47      | 0.70       | 5.20  | 1.63       | 16.51     | 0.15        |

## 6 水質試験検査成績表

### (1) 給水

| No. | 水系名<br>項目                                  | 単位   | 基準値       | 滝 沢       |           |           | 東 山       |           |           | 大 戸      |          |          |
|-----|--|------|-----------|-----------|-----------|-----------|-----------|-----------|-----------|----------|----------|----------|
|     |  |      |           | 平均        | 最大値       | 最小値       | 平均        | 最大値       | 最小値       | 平均       | 最大値      | 最小値      |
| 1   | 一般細菌                                       | n/ml | 100個以下    | 0         | 0         | 0         | 0         | 0         | 0         | 0        | 0        | 0        |
| 2   | 大腸菌  | n/ml | 検出せず      | 0         | 0         | 0         | 0         | 0         | 0         | 0        | 0        | 0        |
| 3   | カドミウム及びその化合物                               | mg/l | 0.003以下   | <0.0003   | <0.0003   | <0.0003   | <0.0003   | <0.0003   | <0.0003   | <0.0003  | <0.0003  | <0.0003  |
| 4   | 水銀及びその化合物                                  | mg/l | 0.0005以下  | <0.00005  | <0.00005  | <0.00005  | <0.00005  | <0.00005  | <0.00005  | <0.00005 | <0.00005 | <0.00005 |
| 5   | セレン及びその化合物                                 | mg/l | 0.01以下    | <0.001    | <0.001    | <0.001    | <0.001    | <0.001    | <0.001    | <0.001   | <0.001   | <0.001   |
| 6   | 鉛及びその化合物                                   | mg/l | 0.01以下    | <0.001    | <0.001    | <0.001    | <0.001    | <0.001    | <0.001    | <0.001   | <0.001   | <0.001   |
| 7   | ヒ素及びその化合物                                  | mg/l | 0.01以下    | <0.001    | <0.001    | <0.001    | <0.001    | <0.001    | <0.001    | <0.001   | 0.002    | <0.001   |
| 8   | 六価クロム化合物                                   | mg/l | 0.05以下    | <0.005    | <0.005    | <0.005    | <0.005    | <0.005    | <0.005    | <0.005   | <0.005   | <0.005   |
| 9   | 亜硝酸態窒素                                     | mg/l | 0.04以下    | <0.004    | <0.004    | <0.004    | <0.004    | <0.004    | <0.004    | <0.004   | <0.004   | <0.004   |
| 10  | シアン化物イオン及び塩化シアン                            | mg/l | 0.01以下    | <0.001    | <0.001    | <0.001    | <0.001    | <0.001    | <0.001    | <0.001   | <0.001   | <0.001   |
| 11  | 硝酸態窒素及び亜硝酸態窒素                              | mg/l | 10以下      | <1.0      | <1.0      | <1.0      | <1.0      | <1.0      | <1.0      | <1.0     | <1.0     | <1.0     |
| 12  | フッ素及びその化合物                                 | mg/l | 0.8以下     | 0.13      | 0.16      | 0.11      | <0.08     | <0.08     | <0.08     | <0.08    | <0.08    | <0.08    |
| 13  | ホウ素及びその化合物                                 | mg/l | 1以下       | <0.1      | <0.1      | <0.1      | <0.1      | <0.1      | <1.0      | <0.1     | <0.1     | <0.1     |
| 14  | 四塩化炭素                                      | mg/l | 0.002以下   | <0.0002   | <0.0002   | <0.0002   | <0.0002   | <0.0002   | <0.0002   | <0.0002  | <0.0002  | <0.0002  |
| 15  | 1,4-ジオキサン                                  | mg/l | 0.05以下    | <0.005    | <0.005    | <0.005    | <0.005    | <0.005    | <0.005    | <0.005   | <0.005   | <0.005   |
| 16  | シス-1,2-ジクロロエチレン<br>及び<br>トランス-1,2-ジクロロエチレン | mg/l | 0.04以下    | <0.004    | <0.004    | <0.004    | <0.004    | <0.004    | <0.004    | <0.004   | <0.004   | <0.004   |
| 17  | ジクロロメタン                                    | mg/l | 0.02以下    | <0.002    | <0.002    | <0.002    | <0.002    | <0.002    | <0.002    | <0.002   | <0.002   | <0.002   |
| 18  | テトラクロロエチレン                                 | mg/l | 0.01以下    | <0.001    | <0.001    | <0.001    | <0.001    | <0.001    | <0.001    | <0.001   | <0.001   | <0.001   |
| 19  | トリクロロエチレン                                  | mg/l | 0.01以下    | <0.001    | <0.001    | <0.001    | <0.001    | <0.001    | <0.001    | <0.001   | <0.001   | <0.001   |
| 20  | ベンゼン                                       | mg/l | 0.01以下    | <0.001    | <0.001    | <0.001    | <0.001    | <0.001    | <0.001    | <0.001   | <0.001   | <0.001   |
| 21  | 塩素酸  | mg/l | 0.6以下     | <0.06     | 0.11      | <0.06     | 0.06      | 0.11      | <0.06     | <0.06    | 0.11     | <0.06    |
| 22  | クロロ酢酸                                      | mg/l | 0.02以下    | <0.002    | <0.002    | <0.002    | <0.002    | <0.002    | <0.002    | <0.002   | <0.002   | <0.002   |
| 23  | クロロホルム                                     | mg/l | 0.06以下    | 0.006     | 0.025     | <0.006    | <0.006    | 0.010     | <0.006    | <0.006   | 0.010    | <0.006   |
| 24  | ジクロロ酢酸                                     | mg/l | 0.03以下    | <0.003    | 0.007     | <0.003    | <0.003    | 0.004     | <0.003    | <0.003   | 0.004    | <0.003   |
| 25  | ジブロモクロロメタン                                 | mg/l | 0.1以下     | <0.01     | <0.01     | <0.01     | <0.01     | <0.01     | <0.01     | <0.01    | <0.01    | <0.01    |
| 26  | 臭素酸  | mg/l | 0.01以下    | <0.001    | <0.001    | <0.001    | <0.001    | <0.001    | <0.001    | <0.001   | <0.001   | <0.001   |
| 27  | 総トリハロメタン                                   | mg/l | 0.1以下     | 0.023     | 0.047     | 0.012     | <0.01     | 0.016     | <0.01     | <0.01    | 0.017    | <0.01    |
| 28  | トリクロロ酢酸                                    | mg/l | 0.03以下    | 0.003     | 0.011     | <0.003    | 0.004     | 0.006     | <0.003    | <0.003   | 0.006    | <0.003   |
| 29  | ブロモジクロロメタン                                 | mg/l | 0.03以下    | 0.008     | 0.015     | 0.004     | <0.003    | 0.005     | <0.003    | <0.003   | 0.005    | <0.003   |
| 30  | ブロモホルム                                     | mg/l | 0.09以下    | <0.009    | <0.009    | <0.009    | <0.009    | <0.009    | <0.009    | <0.009   | <0.009   | <0.009   |
| 31  | ホルムアルデヒド                                   | mg/l | 0.08以下    | <0.008    | <0.008    | <0.008    | <0.008    | <0.008    | <0.008    | <0.008   | <0.008   | <0.008   |
| 32  | 亜鉛及びその化合物                                  | mg/l | 1以下       | <0.1      | <0.1      | <0.1      | <0.1      | <0.1      | <1.0      | <0.1     | <0.1     | <0.1     |
| 33  | アルミニウム及びその化合物                              | mg/l | 0.2以下     | 0.03      | 0.07      | <0.02     | <0.02     | <0.02     | <0.02     | <0.02    | <0.02    | <0.02    |
| 34  | 鉄及びその化合物                                   | mg/l | 0.3以下     | <0.03     | <0.03     | <0.03     | <0.03     | <0.03     | <0.03     | <0.03    | <0.03    | <0.03    |
| 35  | 銅及びその化合物                                   | mg/l | 1以下       | <0.1      | <0.1      | <0.1      | <0.1      | <0.1      | <0.1      | <0.1     | <0.1     | <0.1     |
| 36  | ナトリウム及びその化合物                               | mg/l | 200以下     | 9.9       | 11.0      | 9.3       | 6.2       | 7.9       | 5.5       | 5.5      | 6.1      | 4.7      |
| 37  | マンガン及びその化合物                                | mg/l | 0.05以下    | <0.005    | <0.005    | <0.005    | <0.005    | <0.005    | <0.005    | <0.005   | <0.005   | <0.005   |
| 38  | 塩化物イオン                                     | mg/l | 200以下     | 12.9      | 15.0      | 12.0      | 5.9       | 6.8       | 5.2       | 4.2      | 5.0      | 3.1      |
| 39  | カルシウム・マグネシウム等(硬度)                          | mg/l | 300以下     | 33        | 33        | 33        | 14        | 14        | 14        | 23       | 23       | 23       |
| 40  | 蒸発残留物                                      | mg/l | 500以下     | 92        | 96        | 82        | 56        | 63        | 45        | 56       | 65       | 46       |
| 41  | 陰イオン界面活性剤                                  | mg/l | 0.2以下     | <0.02     | <0.02     | <0.02     | <0.02     | <0.02     | <0.02     | <0.02    | <0.02    | <0.02    |
| 42  | ジェオスミン                                     | mg/l | 0.00001以下 | 0.000001  | 0.000001  | 0.000001  | <0.000001 | <0.000001 | <0.000001 | 0.000001 | 0.000001 | 0.000001 |
| 43  | 2-メチルイソボルネオール                              | mg/l | 0.00001以下 | <0.000001 | <0.000001 | <0.000001 | <0.000001 | <0.000001 | <0.000001 | 0.000002 | 0.000002 | 0.000002 |
| 44  | 非イオン界面活性剤                                  | mg/l | 0.02以下    | <0.005    | <0.005    | <0.005    | <0.005    | <0.005    | <0.005    | <0.005   | <0.005   | <0.005   |
| 45  | フェノール類                                     | mg/l | 0.005以下   | <0.0005   | <0.0005   | <0.0005   | <0.0005   | <0.0005   | <0.0005   | <0.0005  | <0.0005  | <0.0005  |
| 46  | 有機物(全有機炭素(TOC)の量)                          | mg/l | 3以下       | 0.59      | 0.80      | 0.50      | 0.45      | 0.50      | 0.30      | 0.42     | 1.20     | <0.3     |
| 47  | pH値  |      | 5.8-8.6   | 6.9       | 7.1       | 6.7       | 7.0       | 7.1       | 6.9       | 7.2      | 7.3      | 7.1      |
| 48  | 味  |      | 異常なし      | 異常なし      | 異常なし      | 異常なし      | 異常なし      | 異常なし      | 異常なし      | 異常なし     | 異常なし     | 異常なし     |
| 49  | 臭  | 気    | 異常なし      | 異常なし      | 異常なし      | 異常なし      | 異常なし      | 異常なし      | 異常なし      | 異常なし     | 異常なし     | 異常なし     |
| 50  | 色度   | 度    | 5以下       | <1        | <1        | <1        | <1        | <1        | <1        | <1       | <1       | <1       |
| 51  | 濁度   | 度    | 2以下       | <0.1      | <0.1      | <0.1      | <0.1      | <0.1      | <0.1      | <0.1     | <0.1     | <0.1     |
|     | 残留塩素                                       | mg/l | 0.1以上     | 0.31      | 0.35      | 0.20      | 0.33      | 0.40      | 0.30      | 0.41     | 0.60     | 0.35     |





(2) 原水

| No. | 水系名<br>項目                                  | 単位   | 滝 沢       |           |           | 東 山       |           |           | 大 川       |           |           |
|-----|--|------|-----------|-----------|-----------|-----------|-----------|-----------|-----------|-----------|-----------|
|     |  |      | 平均        | 最大値       | 最小値       | 平均        | 最大値       | 最小値       | 平均        | 最大値       | 最小値       |
| 1   | 一般細菌                                       | n/ml | 462       | 2700      | 46        | 94        | 450       | 6         | 401       | 1600      | 59        |
| 2   | 大腸菌  | n/ml | 16        | 49        | 不検出(<2)   | 1         | 8         | 不検出(<2)   | 8         | 14        | 2         |
| 3   | カドミウム及びその化合物                               | mg/l | <0.0003   | <0.0003   | <0.0003   | <0.0003   | <0.0003   | <0.0003   | <0.0003   | <0.0003   | <0.0003   |
| 4   | 水銀及びその化合物                                  | mg/l | <0.00005  | <0.00005  | <0.00005  | <0.00005  | <0.00005  | <0.00005  | <0.00005  | <0.00005  | <0.00005  |
| 5   | セレン及びその化合物                                 | mg/l | <0.001    | <0.001    | <0.001    | <0.001    | <0.001    | <0.001    | <0.001    | <0.001    | <0.001    |
| 6   | 鉛及びその化合物                                   | mg/l | <0.001    | <0.001    | <0.001    | <0.001    | <0.001    | <0.001    | <0.001    | <0.001    | <0.001    |
| 7   | ヒ素及びその化合物                                  | mg/l | <0.001    | <0.001    | <0.001    | <0.001    | 0.001     | <0.001    | 0.005     | 0.005     | 0.004     |
| 8   | 六価クロム化合物                                   | mg/l | <0.005    | <0.005    | <0.005    | <0.005    | <0.005    | <0.005    | <0.005    | <0.005    | <0.005    |
| 9   | 亜硝酸態窒素                                     | mg/l | <0.004    | <0.004    | <0.004    | <0.004    | <0.004    | <0.004    | <0.004    | <0.004    | <0.004    |
| 10  | シアン化物イオン及び塩化シアン                            | mg/l | <0.001    | <0.001    | <0.001    | <0.001    | <0.001    | <0.001    | <0.001    | <0.001    | <0.001    |
| 11  | 硝酸態窒素及び亜硝酸態窒素                              | mg/l | <1.0      | <1.0      | <1.0      | <1.0      | <1.0      | <1.0      | <1.0      | <1.0      | <1.0      |
| 12  | フッ素及びその化合物                                 | mg/l | 0.14      | 0.15      | 0.12      | <0.08     | <0.08     | <0.08     | <0.08     | <0.08     | <0.08     |
| 13  | ホウ素及びその化合物                                 | mg/l | <0.1      | <0.1      | <0.1      | <0.1      | <0.1      | <0.1      | <0.1      | <0.1      | <0.1      |
| 14  | 四塩化炭素                                      | mg/l | <0.0002   | <0.0002   | <0.0002   | <0.0002   | <0.0002   | <0.0002   | <0.0002   | <0.0002   | <0.0002   |
| 15  | 1,4-ジオキサン                                  | mg/l | <0.005    | <0.005    | <0.005    | <0.005    | <0.005    | <0.005    | <0.005    | <0.005    | <0.005    |
| 16  | シス-1,2-ジクロロエチレン<br>及び<br>トランス-1,2-ジクロロエチレン | mg/l | <0.004    | <0.004    | <0.004    | <0.004    | <0.004    | <0.004    | <0.004    | <0.004    | <0.004    |
| 17  | ジクロロメタン                                    | mg/l | <0.002    | <0.002    | <0.002    | <0.002    | <0.002    | <0.002    | <0.002    | <0.002    | <0.002    |
| 18  | テトラクロロエチレン                                 | mg/l | <0.001    | <0.001    | <0.001    | <0.001    | <0.001    | <0.001    | <0.001    | <0.001    | <0.001    |
| 19  | トリクロロエチレン                                  | mg/l | <0.001    | <0.001    | <0.001    | <0.001    | <0.001    | <0.001    | <0.001    | <0.001    | <0.001    |
| 20  | ベンゼン                                       | mg/l | <0.001    | <0.001    | <0.001    | <0.001    | <0.001    | <0.001    | <0.001    | <0.001    | <0.001    |
| 21  | 塩素酸  | mg/l |           |           |           |           |           |           |           |           |           |
| 22  | クロロ酢酸                                      | mg/l |           |           |           |           |           |           |           |           |           |
| 23  | クロロホルム                                     | mg/l |           |           |           |           |           |           |           |           |           |
| 24  | ジクロロ酢酸                                     | mg/l |           |           |           |           |           |           |           |           |           |
| 25  | ジブロモクロロメタン                                 | mg/l |           |           |           |           |           |           |           |           |           |
| 26  | 臭素酸  | mg/l |           |           |           |           |           |           |           |           |           |
| 27  | 総トリハロメタン                                   | mg/l |           |           |           |           |           |           |           |           |           |
| 28  | トリクロロ酢酸                                    | mg/l |           |           |           |           |           |           |           |           |           |
| 29  | ブロモジクロロメタン                                 | mg/l |           |           |           |           |           |           |           |           |           |
| 30  | ブromoホルム                                   | mg/l |           |           |           |           |           |           |           |           |           |
| 31  | ホルムアルデヒド                                   | mg/l |           |           |           |           |           |           |           |           |           |
| 32  | 亜鉛及びその化合物                                  | mg/l | <0.1      | <0.1      | <0.1      | <0.1      | <0.1      | <0.1      | <0.1      | <0.1      | <0.1      |
| 33  | アルミニウム及びその化合物                              | mg/l | 0.07      | 0.14      | 0.03      | 0.04      | 0.07      | 0.02      | 0.03      | 0.04      | 0.02      |
| 34  | 鉄及びその化合物                                   | mg/l | 0.12      | 0.24      | 0.06      | 0.11      | 0.18      | 0.05      | 0.11      | 0.27      | 0.04      |
| 35  | 銅及びその化合物                                   | mg/l | <0.1      | <0.1      | <0.1      | <0.1      | <0.1      | <0.1      | <0.1      | <0.1      | <0.1      |
| 36  | ナトリウム及びその化合物                               | mg/l | 7.4       | 7.5       | 7.3       | 4.7       | 5.3       | 4.2       | 5.7       | 6.2       | 5.1       |
| 37  | マンガン及びその化合物                                | mg/l | 0.024     | 0.033     | 0.015     | 0.016     | 0.020     | 0.013     | 0.045     | 0.150     | 0.006     |
| 38  | 塩化物イオン                                     | mg/l | 10.5      | 11.0      | 9.8       | 2.6       | 3.0       | 2.1       | 3.8       | 4.7       | 2.6       |
| 39  | カルシウム・マグネシウム等(硬度)                          | mg/l | 31        | 31        | 31        | 12        | 12        | 12        | 25        | 25        | 25        |
| 40  | 蒸発残留物                                      | mg/l | 88        | 93        | 85        | 56        | 63        | 46        | 65        | 72        | 59        |
| 41  | 陰イオン界面活性剤                                  | mg/l | <0.02     | <0.02     | <0.02     | <0.02     | <0.02     | <0.02     | <0.02     | <0.02     | <0.02     |
| 42  | ジェオスミン                                     | mg/l | 0.000002  | 0.000002  | 0.000002  | 0.000001  | 0.000001  | 0.000001  | 0.000002  | 0.000002  | 0.000002  |
| 43  | 2-メチルイソボルネオール                              | mg/l | <0.000001 | <0.000001 | <0.000001 | <0.000001 | <0.000001 | <0.000001 | <0.000001 | <0.000001 | <0.000001 |
| 44  | 非イオン界面活性剤                                  | mg/l | <0.005    | <0.005    | <0.005    | <0.005    | <0.005    | <0.005    | <0.005    | <0.005    | <0.005    |
| 45  | フェノール類                                     | mg/l | <0.0005   | <0.0005   | <0.0005   | <0.0005   | <0.0005   | <0.0005   | <0.0005   | <0.0005   | <0.0005   |
| 46  | 有機物(全有機炭素(TOC)の量)                          | mg/l | 0.70      | 1.10      | 0.50      | 1.30      | 2.10      | 0.90      | 0.70      | 0.90      | 0.50      |
| 47  | pH値  |      | 6.8       | 7.0       | 6.6       | 7.0       | 7.1       | 6.8       | 7.2       | 7.7       | 7.0       |
| 48  | 味  |      |           |           |           |           |           |           |           |           |           |
| 49  | 臭  | 気    | 異常なし      | 異常なし      | 異常なし      | 異常なし      | 異常なし      | 異常なし      | 異常なし      | 異常なし      | 異常なし      |
| 50  | 色  | 度    | 2.9       | 6         | 1         | 8.3       | 15        | 4         | 3.9       | 7         | 2         |
| 51  | 濁  | 度    | 1.2       | 3.4       | 0.5       | 2.1       | 5.9       | 0.8       | 2.5       | 8.0       | 1.4       |
|     | 残留塩素                                       | mg/l |           |           |           |           |           |           |           |           |           |

| 舟 子 沢     |           |           | 六 軒       |           |           | 強 清 水     |           |           |
|-----------|-----------|-----------|-----------|-----------|-----------|-----------|-----------|-----------|
| 平 均       | 最大値       | 最小値       | 平 均       | 最大値       | 最小値       | 平 均       | 最大値       | 最小値       |
| 10        | 39        | 1         | 232       | 1100      | 15        | 8         | 87        | 0         |
| 6         | 33        | 不検出(<2)   | 4         | 23        | 不検出(<2)   | 不検出(<2)   | 不検出(<2)   | 不検出(<2)   |
| <0.0003   | <0.0003   | <0.0003   | <0.0003   | <0.0003   | <0.0003   | <0.0003   | <0.0003   | <0.0003   |
| <0.00005  | <0.00005  | <0.00005  | <0.00005  | <0.00005  | <0.00005  | <0.00005  | <0.00005  | <0.00005  |
| <0.001    | <0.001    | <0.001    | <0.001    | <0.001    | <0.001    | <0.001    | <0.001    | <0.001    |
| <0.001    | <0.001    | <0.001    | <0.001    | 0.002     | <0.001    | <0.001    | <0.001    | <0.001    |
| <0.001    | <0.001    | <0.001    | <0.001    | <0.001    | <0.001    | <0.001    | <0.001    | <0.001    |
| <0.005    | <0.005    | <0.005    | <0.005    | <0.005    | <0.005    | <0.005    | <0.005    | <0.005    |
| <0.004    | <0.004    | <0.004    | <0.004    | <0.004    | <0.004    | <0.004    | <0.004    | <0.004    |
| <0.001    | <0.001    | <0.001    | <0.001    | <0.001    | <0.001    | <0.001    | <0.001    | <0.001    |
| <1.0      | <1.0      | <1.0      | <1.0      | <1.0      | <1.0      | <1.0      | <1.0      | <1.0      |
| <0.08     | <0.08     | <0.08     | 0.14      | 0.15      | 0.13      | <0.08     | <0.08     | <0.08     |
| <0.1      | <0.1      | <0.1      | <0.1      | <0.1      | <0.1      | <0.1      | <0.1      | <0.1      |
| <0.0002   | <0.0002   | <0.0002   | <0.0002   | <0.0002   | <0.0002   | <0.0002   | <0.0002   | <0.0002   |
| <0.005    | <0.005    | <0.005    | <0.005    | <0.005    | <0.005    | <0.005    | <0.005    | <0.005    |
| <0.004    | <0.004    | <0.004    | <0.004    | <0.004    | <0.004    | <0.004    | <0.004    | <0.004    |
| <0.002    | <0.002    | <0.002    | <0.002    | <0.002    | <0.002    | <0.002    | <0.002    | <0.002    |
| <0.001    | <0.001    | <0.001    | <0.001    | <0.001    | <0.001    | <0.001    | <0.001    | <0.001    |
| <0.001    | <0.001    | <0.001    | <0.001    | <0.001    | <0.001    | <0.001    | <0.001    | <0.001    |
| <0.001    | <0.001    | <0.001    | <0.001    | <0.001    | <0.001    | <0.001    | <0.001    | <0.001    |
|           |           |           |           |           |           |           |           |           |
|           |           |           |           |           |           |           |           |           |
|           |           |           |           |           |           |           |           |           |
|           |           |           |           |           |           |           |           |           |
|           |           |           |           |           |           |           |           |           |
|           |           |           |           |           |           |           |           |           |
|           |           |           |           |           |           |           |           |           |
|           |           |           |           |           |           |           |           |           |
|           |           |           |           |           |           |           |           |           |
|           |           |           |           |           |           |           |           |           |
|           |           |           |           |           |           |           |           |           |
| <0.1      | <0.1      | <0.1      | <0.1      | <0.1      | <0.1      | <0.1      | <0.1      | <0.1      |
| <0.02     | <0.02     | <0.02     | 0.05      | 0.09      | 0.03      | <0.02     | <0.02     | <0.02     |
| <0.03     | <0.03     | <0.03     | 0.09      | 0.16      | 0.05      | <0.03     | <0.03     | <0.03     |
| <0.1      | <0.1      | <0.1      | <0.1      | <0.1      | <0.1      | <0.1      | <0.1      | <0.1      |
| 3.4       | 3.5       | 3.2       | 7.4       | 7.6       | 7.3       | 4.2       | 4.2       | 4.1       |
| <0.005    | <0.005    | <0.005    | 0.025     | 0.046     | 0.013     | <0.005    | <0.005    | <0.005    |
| 2.1       | 2.2       | 2.0       | 10.2      | 11.0      | 9.8       | 3.7       | 3.9       | 3.5       |
| 17        | 17        | 17        | 30        | 30        | 30        | 10        | 10        | 10        |
| 40        | 43        | 36        | 88        | 94        | 84        | 55        | 58        | 53        |
| <0.02     | <0.02     | <0.02     | <0.02     | <0.02     | <0.02     | <0.02     | <0.02     | <0.02     |
| <0.000001 | <0.000001 | <0.000001 | <0.000001 | <0.000001 | <0.000001 | <0.000001 | <0.000001 | <0.000001 |
| <0.000001 | <0.000001 | <0.000001 | <0.000001 | <0.000001 | <0.000001 | <0.000001 | <0.000001 | <0.000001 |
| <0.005    | <0.005    | <0.005    | <0.005    | <0.005    | <0.005    | <0.005    | <0.005    | <0.005    |
| <0.0005   | <0.0005   | <0.0005   | <0.0005   | <0.0005   | <0.0005   | <0.0005   | <0.0005   | <0.0005   |
| <0.3      | <0.3      | <0.3      | 0.57      | 0.70      | 0.50      | <0.3      | <0.3      | <0.3      |
| 7.0       | 7.1       | 6.9       | 6.7       | 6.8       | 6.6       | 6.7       | 6.8       | 6.6       |
|           |           |           |           |           |           |           |           |           |
| 異常なし      | 異常なし      | 異常なし      | 異常なし      | 異常なし      | 異常なし      | 異常なし      | 異常なし      | 異常なし      |
| <1        | <1        | <1        | 1.3       | 4         | <1        | <1        | <1        | <1        |
| <0.1      | 0.1       | <0.1      | 0.8       | 1.8       | 0.4       | <0.1      | <0.1      | <0.1      |
|           |           |           |           |           |           |           |           |           |

## 7 電力使用量

単位：kWh

| 浄水場<br>月別 | 滝沢浄水場    | 東山浄水場    | 大戸浄水場    | 六軒浄水場   | 強清水<br>浄水施設 | 合 計       |
|-----------|----------|----------|----------|---------|-------------|-----------|
| 4         | 75,009   | 28,754   | 24,162   | 2,308   | 1,164       | 131,397   |
| 5         | 75,120   | 29,170   | 28,093   | 2,398   | 1,368       | 136,149   |
| 6         | 75,356   | 28,002   | 26,399   | 2,601   | 1,678       | 134,036   |
| 7         | 79,320   | 28,535   | 28,290   | 2,432   | 1,652       | 140,229   |
| 8         | 82,627   | 29,573   | 25,077   | 2,807   | 1,743       | 141,827   |
| 9         | 74,849   | 27,357   | 23,517   | 3,579   | 1,831       | 131,133   |
| 10        | 73,858   | 27,444   | 28,916   | 2,917   | 1,416       | 134,551   |
| 11        | 76,378   | 29,097   | 27,560   | 4,112   | 956         | 138,103   |
| 12        | 83,021   | 34,441   | 27,318   | 4,025   | 956         | 149,761   |
| 1         | 84,269   | 35,239   | 28,543   | 3,635   | 956         | 152,642   |
| 2         | 77,310   | 33,230   | 24,319   | 3,698   | 956         | 139,513   |
| 3         | 65,427   | 33,135   | 24,856   | 3,782   | 956         | 128,156   |
| 合 計       | 922,544  | 363,977  | 317,050  | 38,294  | 15,632      | 1,657,497 |
| 月平均       | 76,878.7 | 30,331.4 | 26,420.8 | 3,191.2 | 1,302.7     | 138,124.8 |

## 8 導・送・配水管布設状況

### (1) 導水管

単位：m

| 口径 \ 管種 | 鑄鉄管      | 鋼管    | 塩ビ管      | ポリ管    | 計        |
|---------|----------|-------|----------|--------|----------|
| φ600mm  | 1,215.10 | 76.00 |          |        | 1,291.10 |
| φ500mm  |          |       |          |        | 0.00     |
| φ300mm  |          |       |          |        | 0.00     |
| φ200mm  |          |       |          |        | 0.00     |
| φ150mm  | 138.60   |       | 132.70   | 71.30  | 342.60   |
| φ125mm  |          |       |          |        | 0.00     |
| φ100mm  |          |       | 2,213.60 |        | 2,213.60 |
| φ75mm   |          |       |          | 690.00 | 690.00   |
| φ50mm   |          |       | 90.00    |        | 90.00    |
| 合計      | 1,353.70 | 76.00 | 2,436.30 | 761.30 | 4,627.30 |

### (2) 送水管

単位：m

| 口径 \ 管種 | 鑄鉄管       | 鋼管    | 塩ビ管    | 計         |
|---------|-----------|-------|--------|-----------|
| φ600mm  | 609.80    | 40.00 |        | 649.80    |
| φ500mm  |           |       |        | 0.00      |
| φ400mm  | 1,853.80  | 8.00  |        | 1,861.80  |
| φ350mm  |           |       |        | 0.00      |
| φ300mm  | 1,463.46  | 37.10 |        | 1,500.56  |
| φ250mm  | 2,438.00  |       |        | 2,438.00  |
| φ200mm  | 2,989.01  |       |        | 2,989.01  |
| φ150mm  | 391.00    |       |        | 391.00    |
| φ100mm  | 374.40    |       |        | 374.40    |
| φ50mm   |           |       | 110.00 | 110.00    |
| 合計      | 10,119.47 | 85.10 | 110.00 | 10,314.57 |

### (3) 配水管

単位：m

| 口径 \ 管種 | 鑄鉄管        | 石綿管      | 鋼管       | 塩ビ管        | ポリ管       | 計          |
|---------|------------|----------|----------|------------|-----------|------------|
| φ700mm  | 723.20     |          | 27.99    |            |           | 751.19     |
| φ600mm  | 3,817.30   |          | 40.00    |            |           | 3,857.30   |
| φ500mm  | 5,408.84   |          | 22.80    |            |           | 5,431.64   |
| φ450mm  | 3,360.91   |          | 35.40    |            |           | 3,396.31   |
| φ400mm  | 14,710.44  |          | 204.17   |            |           | 14,914.61  |
| φ350mm  | 6,270.60   |          | 120.67   |            |           | 6,391.27   |
| φ300mm  | 20,745.40  |          | 115.68   |            |           | 20,861.08  |
| φ250mm  | 18,056.50  |          | 167.79   | 3,334.37   |           | 21,558.66  |
| φ200mm  | 44,381.73  |          | 351.55   | 10,994.59  | 21.00     | 55,748.87  |
| φ150mm  | 93,597.82  |          | 611.08   | 54,047.65  | 52.50     | 148,309.05 |
| φ125mm  | 50.00      | 599.20   | 188.40   | 482.31     | 105.36    | 1,425.27   |
| φ100mm  | 185,233.87 | 1,792.40 | 482.01   | 164,387.29 | 36.76     | 351,932.33 |
| φ75mm   | 12,264.87  | 821.00   | 493.80   | 87,726.85  | 131.33    | 101,437.85 |
| φ50mm   |            | 60.00    | 421.90   | 29,304.65  | 13,459.25 | 43,245.80  |
| φ40mm   |            |          | 12.70    | 936.90     | 2,892.10  | 3,841.70   |
| φ30mm   |            |          | 6.00     | 148.90     | 4,157.10  | 4,312.00   |
| φ25mm   |            |          |          | 9.00       | 569.00    | 578.00     |
| φ20mm   |            |          |          |            | 1,743.80  | 1,743.80   |
| 合計      | 408,621.48 | 3,272.60 | 3,301.94 | 351,372.51 | 23,168.20 | 789,736.73 |

## 9 給水装置工事施工状況

平成29年3月末現在

単位：件

| 工事別<br>月別 | 新 設 |     | 改 造 |     | 臨 時 |     | 予備線 |    | 幹 線 |    | 撤 去 |    | 合 計   |       |
|-----------|-----|-----|-----|-----|-----|-----|-----|----|-----|----|-----|----|-------|-------|
|           | 申込  | 竣工  | 申込  | 竣工  | 申込  | 竣工  | 申込  | 竣工 | 申込  | 竣工 | 申込  | 竣工 | 申込    | 竣工    |
| 4         | 31  | 33  | 39  | 30  | 30  | 37  | 2   | 1  | 1   | 1  | 1   | 0  | 104   | 102   |
| 5         | 19  | 20  | 29  | 20  | 24  | 32  | 3   | 3  | 1   | 2  | 1   | 0  | 77    | 77    |
| 6         | 24  | 27  | 28  | 25  | 27  | 23  | 10  | 5  | 6   | 1  | 0   | 0  | 95    | 81    |
| 7         | 27  | 34  | 39  | 35  | 30  | 17  | 2   | 6  | 3   | 4  | 0   | 0  | 101   | 96    |
| 8         | 29  | 20  | 31  | 26  | 33  | 44  | 7   | 1  | 0   | 4  | 0   | 0  | 100   | 95    |
| 9         | 24  | 23  | 38  | 36  | 32  | 31  | 4   | 5  | 3   | 1  | 0   | 1  | 101   | 97    |
| 10        | 31  | 28  | 27  | 30  | 27  | 22  | 4   | 5  | 2   | 4  | 1   | 1  | 92    | 90    |
| 11        | 38  | 28  | 39  | 38  | 34  | 32  | 4   | 5  | 1   | 0  | 1   | 0  | 117   | 103   |
| 12        | 30  | 41  | 23  | 32  | 21  | 20  | 2   | 3  | 0   | 2  | 0   | 0  | 76    | 98    |
| 1         | 26  | 21  | 14  | 19  | 24  | 19  | 1   | 4  | 1   | 0  | 0   | 0  | 66    | 63    |
| 2         | 12  | 21  | 18  | 20  | 12  | 17  | 2   | 1  | 2   | 1  | 0   | 0  | 46    | 60    |
| 3         | 25  | 45  | 16  | 40  | 30  | 23  | 10  | 5  | 2   | 0  | 0   | 0  | 83    | 113   |
| 合 計       | 316 | 341 | 341 | 351 | 324 | 317 | 51  | 44 | 22  | 20 | 4   | 2  | 1,058 | 1,075 |

## 10 配水管等修理状況

単位：件

| 月<br>項目 | 配・給水管等修理件数（企業会計負担）<br>（ ）突発 |        |     | 合 計 | 市内指定水道<br>事業者<br>給水装置<br>凍結修理件数 |
|---------|-----------------------------|--------|-----|-----|---------------------------------|
|         | 委 託                         |        |     |     |                                 |
|         | 配水管                         | 給水管    | その他 |     |                                 |
| 4       | 1(1)                        | 33     | 6   | 40  |                                 |
| 5       | 0                           | 33     | 13  | 46  |                                 |
| 6       | 2(1)                        | 38     | 1   | 41  |                                 |
| 7       | 2                           | 35     | 14  | 51  |                                 |
| 8       | 0                           | 20     | 8   | 28  |                                 |
| 9       | 1                           | 14     | 6   | 21  |                                 |
| 10      | 0                           | 28     | 11  | 39  |                                 |
| 11      | 0                           | 17     | 9   | 26  |                                 |
| 12      | 3(1)                        | 14(1)  | 3   | 20  | 2                               |
| 1       | 2(1)                        | 12     | 13  | 27  | 140                             |
| 2       | 0                           | 14(1)  | 16  | 30  | 15                              |
| 3       | 0                           | 13     | 11  | 24  | 2                               |
| 合計      | 11(4)                       | 271(2) | 111 | 393 | 159                             |

# 11 段階別使用水量の状況

件数 単位：件  
水量 単位：m<sup>3</sup>

| 口径・水量<br>段階別水量 |         | 13mm | 20mm      | 25mm      | 30mm    | 40mm   | 50mm    | 75mm      | 100mm   | 150mm   | 300mm   | 合計        |
|----------------|---------|------|-----------|-----------|---------|--------|---------|-----------|---------|---------|---------|-----------|
| 0              | ～10     | 件数   | 59,224    | 6,148     | 436     | 9      | 35      | 9         | 0       | 3       | 0       | 65,864    |
|                |         | 水量   | 267,089   | 29,726    | 2,033   | 43     | 171     | 23        | 0       | 7       | 0       | 299,092   |
| 11             | ～20     | 件数   | 53,769    | 8,316     | 457     | 11     | 45      | 0         | 0       | 0       | 0       | 62,598    |
|                |         | 水量   | 849,800   | 132,949   | 7,236   | 190    | 691     | 0         | 0       | 0       | 0       | 990,866   |
| 21             | ～30     | 件数   | 41,623    | 9,477     | 438     | 17     | 71      | 11        | 0       | 0       | 0       | 51,637    |
|                |         | 水量   | 1,057,162 | 242,364   | 11,232  | 406    | 1,778   | 298       | 0       | 0       | 0       | 1,313,240 |
| 31             | ～40     | 件数   | 33,733    | 9,726     | 397     | 15     | 47      | 10        | 0       | 0       | 0       | 43,928    |
|                |         | 水量   | 1,189,833 | 344,698   | 14,066  | 513    | 1,642   | 359       | 0       | 0       | 0       | 1,551,111 |
| 41             | ～50     | 件数   | 23,890    | 8,210     | 349     | 4      | 50      | 8         | 0       | 0       | 0       | 32,511    |
|                |         | 水量   | 1,078,458 | 371,802   | 15,859  | 178    | 2,298   | 356       | 0       | 0       | 0       | 1,468,951 |
| 51             | ～100    | 件数   | 32,951    | 14,881    | 1,213   | 10     | 224     | 84        | 0       | 0       | 0       | 49,363    |
|                |         | 水量   | 2,151,389 | 992,653   | 87,893  | 673    | 16,821  | 6,470     | 0       | 0       | 0       | 3,255,899 |
| 101            | ～200    | 件数   | 2,118     | 1,836     | 956     | 18     | 352     | 113       | 1       | 1       | 0       | 5,395     |
|                |         | 水量   | 252,573   | 228,012   | 137,211 | 2,527  | 53,521  | 16,797    | 143     | 166     | 0       | 690,950   |
| 201            | ～300    | 件数   | 74        | 197       | 368     | 12     | 258     | 90        | 6       | 0       | 0       | 1,005     |
|                |         | 水量   | 17,629    | 47,645    | 90,387  | 2,943  | 63,355  | 22,231    | 1,458   | 0       | 0       | 245,648   |
| 301            | ～400    | 件数   | 17        | 40        | 188     | 3      | 166     | 101       | 2       | 1       | 0       | 518       |
|                |         | 水量   | 5,748     | 13,406    | 64,637  | 939    | 57,381  | 35,435    | 729     | 330     | 0       | 178,605   |
| 401            | ～500    | 件数   | 13        | 43        | 131     | 2      | 140     | 82        | 6       | 0       | 0       | 417       |
|                |         | 水量   | 5,824     | 19,068    | 58,947  | 848    | 63,348  | 36,428    | 2,726   | 0       | 0       | 187,189   |
| 501            | ～600    | 件数   | 8         | 22        | 63      | 1      | 103     | 76        | 5       | 0       | 0       | 278       |
|                |         | 水量   | 4,349     | 11,981    | 34,367  | 565    | 56,524  | 41,699    | 2,717   | 0       | 0       | 152,202   |
| 601            | ～700    | 件数   | 2         | 14        | 35      | 1      | 97      | 61        | 6       | 0       | 0       | 216       |
|                |         | 水量   | 1,292     | 9,047     | 22,519  | 660    | 62,931  | 39,211    | 3,903   | 0       | 0       | 139,563   |
| 701            | ～800    | 件数   | 0         | 10        | 19      | 1      | 35      | 39        | 10      | 0       | 0       | 114       |
|                |         | 水量   | 0         | 7,402     | 13,864  | 759    | 26,442  | 29,256    | 7,427   | 0       | 0       | 85,150    |
| 801            | ～900    | 件数   | 3         | 2         | 12      | 0      | 36      | 40        | 3       | 0       | 0       | 96        |
|                |         | 水量   | 2,459     | 1,668     | 10,144  | 0      | 30,546  | 34,094    | 2,476   | 0       | 0       | 81,387    |
| 901            | ～1,000  | 件数   | 1         | 1         | 9       | 0      | 41      | 39        | 8       | 0       | 0       | 99        |
|                |         | 水量   | 940       | 904       | 8,614   | 0      | 38,967  | 37,100    | 7,535   | 0       | 0       | 94,060    |
| 1,001          | ～2,000  | 件数   | 1         | 0         | 30      | 0      | 129     | 201       | 32      | 3       | 0       | 396       |
|                |         | 水量   | 1,100     | 0         | 34,056  | 0      | 168,491 | 274,817   | 48,446  | 4,092   | 0       | 531,002   |
| 2,001          | ～3,000  | 件数   | 0         | 0         | 0       | 0      | 53      | 64        | 16      | 8       | 0       | 141       |
|                |         | 水量   | 0         | 0         | 0       | 0      | 129,959 | 157,449   | 37,014  | 19,239  | 0       | 343,661   |
| 3,001          | ～4,000  | 件数   | 0         | 1         | 0       | 0      | 7       | 24        | 3       | 5       | 0       | 40        |
|                |         | 水量   | 0         | 3,707     | 0       | 0      | 24,121  | 83,460    | 10,056  | 18,228  | 0       | 139,572   |
| 4,001          | ～5,000  | 件数   | 0         | 4         | 0       | 0      | 0       | 10        | 9       | 4       | 0       | 27        |
|                |         | 水量   | 0         | 17,831    | 0       | 0      | 0       | 46,628    | 41,040  | 17,721  | 0       | 123,220   |
| 5,001          | ～6,000  | 件数   | 0         | 1         | 0       | 0      | 9       | 20        | 7       | 2       | 0       | 39        |
|                |         | 水量   | 0         | 5,032     | 0       | 0      | 48,901  | 106,093   | 37,766  | 11,683  | 0       | 209,475   |
| 6,001          | ～7,000  | 件数   | 0         | 0         | 0       | 0      | 1       | 2         | 5       | 14      | 0       | 22        |
|                |         | 水量   | 0         | 0         | 0       | 0      | 6,393   | 12,886    | 32,089  | 92,232  | 0       | 143,600   |
| 7,001          | ～8,000  | 件数   | 0         | 0         | 0       | 0      | 2       | 2         | 3       | 2       | 0       | 9         |
|                |         | 水量   | 0         | 0         | 0       | 0      | 14,953  | 14,691    | 22,084  | 14,646  | 0       | 66,374    |
| 8,001          | ～9,000  | 件数   | 0         | 0         | 0       | 0      | 3       | 1         | 2       | 4       | 0       | 10        |
|                |         | 水量   | 0         | 0         | 0       | 0      | 25,750  | 8,276     | 17,554  | 33,531  | 0       | 85,111    |
| 9,001          | ～10,000 | 件数   | 0         | 0         | 0       | 0      | 0       | 2         | 1       | 2       | 0       | 5         |
|                |         | 水量   | 0         | 0         | 0       | 0      | 0       | 18,989    | 9,106   | 18,888  | 0       | 46,983    |
| 10,001         | ～20,000 | 件数   | 0         | 0         | 0       | 0      | 0       | 2         | 12      | 2       | 0       | 20        |
|                |         | 水量   | 0         | 0         | 0       | 0      | 0       | 22,753    | 170,896 | 24,231  | 0       | 289,588   |
| 20,001以上       |         | 件数   | 0         | 0         | 0       | 0      | 0       | 0         | 1       | 0       | 6       | 22        |
|                |         | 水量   | 0         | 0         | 0       | 0      | 0       | 0         | 21,342  | 0       | 208,056 | 435,871   |
| 合計             |         | 件数   | 247,427   | 58,929    | 5,101   | 104    | 1,904   | 1,091     | 138     | 51      | 6       | 314,770   |
|                |         | 水量   | 6,885,645 | 2,479,895 | 613,065 | 11,244 | 894,984 | 1,045,799 | 476,507 | 254,994 | 208,056 | 507,579   |

## 12 基本料金内水量・超過水量・件数

| 区 分  | 項目    | 件 数<br>件 | 基本料金内水量        | 超過水量           | 合 計<br>m <sup>3</sup> |
|--|-------|----------|----------------|----------------|-----------------------|
|  | 口径    |          | m <sup>3</sup> | m <sup>3</sup> |                       |
| 0~20m <sup>3</sup> までの<br>使用水量と件数<br>(基本水量内)         | 13mm  | 112,058  | 1,112,213      |                | 1,112,213             |
|  | 20mm  | 14,463   | 162,397        |                | 162,397               |
|  | 25mm  | 893      | 9,252          |                | 9,252                 |
|  | 30mm  | 20       | 233            |                | 233                   |
|  | 小 計   | 127,434  | 1,284,095      |                | 1,284,095             |
| 21m <sup>3</sup> 以上の<br>使用水量と件数<br>(基本水量を)<br>超えるもの) | 13mm  | 135,369  | 2,688,173      | 3,085,259      | 5,773,432             |
|  | 20mm  | 44,466   | 889,015        | 1,428,483      | 2,317,498             |
|  | 25mm  | 4,208    | 84,091         | 519,722        | 603,813               |
|  | 30mm  | 84       | 1,655          | 9,356          | 11,011                |
|  | 小 計   | 184,127  | 3,662,934      | 5,042,820      | 8,705,754             |
| 使用水量と件数<br>(基本水量は、みなし)<br>料金に係る水量)                   | 40mm  | 1,904    | 20,352         | 874,632        | 894,984               |
|  | 50mm  | 1,091    | 16,571         | 1,029,228      | 1,045,799             |
|  | 75mm  | 138      | 0              | 476,507        | 476,507               |
|  | 100mm | 51       | 0              | 254,994        | 254,994               |
|  | 150mm | 6        | 0              | 208,056        | 208,056               |
|  | 300mm | 19       | 0              | 507,579        | 507,579               |
|  | 小 計   | 3,209    | 36,923         | 3,350,996      | 3,387,919             |
| 合 計  |       | 314,770  | 4,983,952      | 8,393,816      | 13,377,768            |



# 13 口径別件数状況

## (1) 月別調定件数

単位：件

| 口径<br>月別 |       | 13mm   | 20mm  | 25mm | 30mm | 40mm | 50mm | 75mm | 100mm | 150mm | 300mm | 合計     |
|----------|-------|--------|-------|------|------|------|------|------|-------|-------|-------|--------|
| 4        | 2.3   | 20,410 | 5,585 | 542  | 12   | 185  | 119  | 15   | 7     | 1     | 3     | 52,770 |
|          | 3.4   | 21,111 | 4,275 | 304  | 2    | 136  | 54   | 8    | 1     | 0     | 0     |        |
|          | 計     | 41,521 | 9,860 | 846  | 14   | 321  | 173  | 23   | 8     | 1     | 3     |        |
| 5        | 3.4   | 21,111 | 4,275 | 304  | 2    | 136  | 54   | 8    | 1     | 0     | 0     | 52,714 |
|          | 4.5   | 20,353 | 5,564 | 551  | 21   | 185  | 122  | 15   | 8     | 1     | 3     |        |
|          | 計     | 41,464 | 9,839 | 855  | 23   | 321  | 176  | 23   | 9     | 1     | 3     |        |
| 6        | 4.5   | 20,353 | 5,564 | 551  | 21   | 185  | 122  | 15   | 8     | 1     | 3     | 52,593 |
|          | 5.6   | 20,982 | 4,270 | 304  | 3    | 136  | 65   | 8    | 1     | 0     | 1     |        |
|          | 計     | 41,335 | 9,834 | 855  | 24   | 321  | 187  | 23   | 9     | 1     | 4     |        |
| 7        | 5.6   | 20,982 | 4,270 | 304  | 3    | 136  | 65   | 8    | 1     | 0     | 1     | 52,453 |
|          | 6.7   | 20,205 | 5,571 | 546  | 15   | 188  | 131  | 15   | 8     | 1     | 3     |        |
|          | 計     | 41,187 | 9,841 | 850  | 18   | 324  | 196  | 23   | 9     | 1     | 4     |        |
| 8        | 6.7   | 20,205 | 5,571 | 546  | 15   | 188  | 131  | 15   | 8     | 1     | 3     | 52,491 |
|          | 7.8   | 21,010 | 4,277 | 308  | 2    | 138  | 64   | 8    | 1     | 0     | 0     |        |
|          | 計     | 41,215 | 9,848 | 854  | 17   | 326  | 195  | 23   | 9     | 1     | 3     |        |
| 9        | 7.8   | 21,010 | 4,277 | 308  | 2    | 138  | 64   | 8    | 1     | 0     | 0     | 52,534 |
|          | 8.9   | 20,244 | 5,564 | 549  | 15   | 187  | 140  | 15   | 8     | 1     | 3     |        |
|          | 計     | 41,254 | 9,841 | 857  | 17   | 325  | 204  | 23   | 9     | 1     | 3     |        |
| 10       | 8.9   | 20,244 | 5,564 | 549  | 15   | 187  | 140  | 15   | 8     | 1     | 3     | 52,583 |
|          | 9.10  | 21,055 | 4,295 | 307  | 2    | 134  | 55   | 8    | 1     | 0     | 0     |        |
|          | 計     | 41,299 | 9,859 | 856  | 17   | 321  | 195  | 23   | 9     | 1     | 3     |        |
| 11       | 9.10  | 21,055 | 4,295 | 307  | 2    | 134  | 55   | 8    | 1     | 0     | 0     | 52,610 |
|          | 10.11 | 20,315 | 5,540 | 554  | 15   | 184  | 119  | 15   | 7     | 1     | 3     |        |
|          | 計     | 41,370 | 9,835 | 861  | 17   | 318  | 174  | 23   | 8     | 1     | 3     |        |
| 12       | 10.11 | 20,315 | 5,540 | 554  | 15   | 184  | 119  | 15   | 7     | 1     | 3     | 52,521 |
|          | 11.12 | 20,990 | 4,278 | 301  | 3    | 134  | 53   | 8    | 1     | 0     | 0     |        |
|          | 計     | 41,305 | 9,818 | 855  | 18   | 318  | 172  | 23   | 8     | 1     | 3     |        |
| 1        | 11.12 | 20,990 | 4,278 | 301  | 3    | 134  | 53   | 8    | 1     | 0     | 0     | 52,131 |
|          | 12.1  | 19,977 | 5,510 | 542  | 12   | 178  | 118  | 15   | 7     | 1     | 3     |        |
|          | 計     | 40,967 | 9,788 | 843  | 15   | 312  | 171  | 23   | 8     | 1     | 3     |        |
| 2        | 12.1  | 19,977 | 5,510 | 542  | 12   | 178  | 118  | 15   | 7     | 1     | 3     | 51,971 |
|          | 1.2   | 20,862 | 4,264 | 293  | 2    | 125  | 53   | 8    | 1     | 0     | 0     |        |
|          | 計     | 40,839 | 9,774 | 835  | 14   | 303  | 171  | 23   | 8     | 1     | 3     |        |
| 3        | 1.2   | 20,862 | 4,264 | 293  | 2    | 125  | 53   | 8    | 1     | 0     | 0     | 52,328 |
|          | 2.3   | 20,323 | 5,521 | 542  | 12   | 179  | 117  | 15   | 7     | 1     | 3     |        |
|          | 計     | 41,185 | 9,785 | 835  | 14   | 304  | 170  | 23   | 8     | 1     | 3     |        |

## (2) 新設・口径変更件数 (加入金集計表から)

平成29年3月末現在

単位：件

| 月別 | 口径別件数 |   | 13mm | 20mm | 25mm | 40mm | 50mm | 75mm | 100mm<br>以上 | 合 計 |
|----|-------|---|------|------|------|------|------|------|-------------|-----|
|    | 種別    |   |      |      |      |      |      |      |             |     |
| 4  | 新     | 設 | 41   | 1    |      |      |      |      |             | 42  |
|    | 口径変更  | 増 |      | 5    |      | 1    |      |      |             | 6   |
|    |       | 減 | 7    |      |      |      |      |      |             | 7   |
| 5  | 新     | 設 | 18   | 2    |      |      |      |      |             | 20  |
|    | 口径変更  | 増 |      | 3    | 1    |      |      |      |             | 4   |
|    |       | 減 | 3    | 1    |      |      |      |      |             | 4   |
| 6  | 新     | 設 | 20   | 4    |      |      |      |      |             | 24  |
|    | 口径変更  | 増 | 30   | 2    | 1    |      |      |      |             | 33  |
|    |       | 減 | 5    |      | 1    |      |      |      |             | 6   |
| 7  | 新     | 設 | 38   | 1    |      |      |      |      |             | 39  |
|    | 口径変更  | 増 |      | 2    |      |      |      |      |             | 2   |
|    |       | 減 | 2    |      |      |      |      |      |             | 2   |
| 8  | 新     | 設 | 27   | 2    |      |      |      |      |             | 29  |
|    | 口径変更  | 増 |      | 2    |      | 1    |      |      |             | 3   |
|    |       | 減 | 2    | 1    |      |      |      |      |             | 3   |
| 9  | 新     | 設 | 30   | 2    |      |      |      |      |             | 32  |
|    | 口径変更  | 増 | 27   | 2    |      |      |      |      |             | 29  |
|    |       | 減 | 5    | 2    |      |      |      |      |             | 7   |
| 10 | 新     | 設 | 38   | 3    |      |      |      |      |             | 41  |
|    | 口径変更  | 増 |      | 2    |      |      |      |      |             | 2   |
|    |       | 減 | 3    |      |      |      |      |      |             | 3   |
| 11 | 新     | 設 | 75   | 5    | 1    | 1    |      |      |             | 82  |
|    | 口径変更  | 増 | 14   | 1    |      |      |      |      |             | 15  |
|    |       | 減 | 1    |      | 1    |      |      |      |             | 2   |
| 12 | 新     | 設 | 31   | 4    |      |      |      |      |             | 35  |
|    | 口径変更  | 増 |      | 1    | 1    |      |      |      |             | 2   |
|    |       | 減 | 1    | 1    |      |      |      |      |             | 2   |
| 1  | 新     | 設 | 28   | 5    |      | 1    |      |      |             | 34  |
|    | 口径変更  | 増 |      |      |      |      |      |      |             | 0   |
|    |       | 減 |      |      |      |      |      |      |             | 0   |
| 2  | 新     | 設 | 11   | 1    | 1    |      |      |      |             | 13  |
|    | 口径変更  | 増 |      | 2    |      |      |      |      |             | 2   |
|    |       | 減 | 3    |      |      |      |      |      |             | 3   |
| 3  | 新     | 設 | 43   |      |      |      |      |      |             | 43  |
|    | 口径変更  | 増 |      |      |      |      |      |      |             | 0   |
|    |       | 減 |      |      |      |      |      |      |             | 0   |
| 合計 | 新     | 設 | 400  | 30   | 2    | 2    | 0    | 0    | 0           | 434 |
|    | 口径変更  | 増 | 71   | 22   | 3    | 2    | 0    | 0    | 0           | 98  |
|    |       | 減 | 32   | 5    | 2    | 0    | 0    | 0    | 0           | 39  |
|    |       | 計 | 439  | 47   | 3    | 4    | 0    | 0    | 0           | 493 |

## 14 水道料金収納内訳及び調定額

### (1) 月別収納内訳

| 項目<br>月別 | 銀行等（口座振替） |                 |         | 郵便局（口座振替） |               |         | 銀行直納     |               |         |
|----------|-----------|-----------------|---------|-----------|---------------|---------|----------|---------------|---------|
|          | 件数<br>件   | 金額<br>円         | 比率<br>% | 件数<br>件   | 金額<br>円       | 比率<br>% | 件数<br>件  | 金額<br>円       | 比率<br>% |
| 3・4      | 16,805    | 115,208,637     | 65.0    | 1,689     | 7,768,555     | 6.5     | 856      | 12,752,691    | 3.3     |
|          | (16,805)  | (115,208,637)   | (65.0)  | (1,689)   | (7,768,555)   | (6.5)   | (856)    | (12,752,691)  | (3.3)   |
| 4・5      | 16,925    | 151,941,547     | 63.2    | 2,164     | 11,465,799    | 8.1     | 1,135    | 51,149,444    | 4.2     |
|          | (16,925)  | (151,941,547)   | (63.2)  | (2,164)   | (11,465,799)  | (8.1)   | (1,135)  | (51,149,444)  | (4.2)   |
| 5・6      | 16,837    | 121,589,864     | 65.4    | 1,709     | 8,343,197     | 6.6     | 828      | 19,597,448    | 3.2     |
|          | (16,837)  | (121,589,864)   | (65.4)  | (1,709)   | (8,343,197)   | (6.6)   | (828)    | (19,597,448)  | (3.2)   |
| 6・7      | 16,859    | 153,331,954     | 63.3    | 2,170     | 11,449,267    | 8.1     | 1,115    | 55,612,033    | 4.2     |
|          | (16,859)  | (153,331,954)   | (63.3)  | (2,170)   | (11,449,267)  | (8.1)   | (1,115)  | (55,612,033)  | (4.2)   |
| 7・8      | 16,859    | 124,497,731     | 65.5    | 1,711     | 8,390,740     | 6.6     | 779      | 15,666,205    | 3.0     |
|          | (16,859)  | (124,497,731)   | (65.4)  | (1,711)   | (8,390,740)   | (6.7)   | (779)    | (15,666,205)  | (3.0)   |
| 8・9      | 16,922    | 161,613,521     | 63.5    | 2,148     | 11,917,139    | 8.1     | 1,153    | 57,051,367    | 4.3     |
|          | (16,922)  | (161,613,521)   | (63.5)  | (2,148)   | (11,917,139)  | (8.1)   | (1,153)  | (57,051,367)  | (4.3)   |
| 9・10     | 16,869    | 121,927,893     | 65.5    | 1,696     | 8,306,585     | 6.6     | 780      | 13,281,135    | 3.0     |
|          | (16,869)  | (121,927,893)   | (65.4)  | (1,696)   | (8,306,585)   | (6.6)   | (780)    | (13,281,135)  | (3.0)   |
| 10・11    | 16,988    | 154,448,528     | 63.9    | 2,169     | 11,499,340    | 8.2     | 1,169    | 49,216,321    | 4.4     |
|          | (16,988)  | (154,448,528)   | (63.7)  | (2,169)   | (11,499,340)  | (8.1)   | (1,170)  | (49,218,740)  | (4.4)   |
| 11・12    | 16,854    | 117,843,465     | 67.4    | 1,692     | 7,915,247     | 6.8     | 739      | 13,213,464    | 3.0     |
|          | (16,854)  | (117,842,233)   | (65.7)  | (1,692)   | (7,915,247)   | (6.6)   | (747)    | (13,237,627)  | (2.9)   |
| 12・1     | 16,835    | 150,646,512     | 68.3    | 2,118     | 11,113,328    | 8.6     | 956      | 48,900,121    | 3.9     |
|          | (16,832)  | (150,631,651)   | (64.4)  | (2,117)   | (11,105,380)  | (8.1)   | (992)    | (50,304,638)  | (3.8)   |
| 1・2      | 16,297    | 117,160,187     | 79.8    | 1,649     | 7,932,341     | 8.1     | 426      | 4,230,627     | 2.1     |
|          | (16,812)  | (121,190,303)   | (67.7)  | (1,687)   | (8,131,886)   | (6.8)   | (639)    | (12,068,358)  | (2.6)   |
| 2・3      | 16        | 36,606          | 12.3    | 6         | 11,662        | 4.6     | 52       | 48,758        | 40.0    |
|          | (16,847)  | (147,834,300)   | (67.4)  | (2,123)   | (10,814,471)  | (8.5)   | (1,027)  | (50,374,782)  | (4.1)   |
| 計        | 185,066   | 1,490,246,445   | 66.1    | 20,921    | 106,113,200   | 7.5     | 9,988    | 340,719,614   | 3.6     |
|          | (202,409) | (1,642,058,162) | (65.0)  | (23,075)  | (117,107,606) | (7.4)   | (11,221) | (400,314,468) | (3.6)   |

※ 比率は納入件数による。

上段は平成29年3月31日現在  
下段（ ）は平成29年5月31日現在

| 窓 口 等    |              |         | コンビニエンスストア |               |         | 合 計       |                 |          |
|----------|--------------|---------|------------|---------------|---------|-----------|-----------------|----------|
| 件 数<br>件 | 金 額<br>円     | 比率<br>% | 件 数<br>件   | 金 額<br>円      | 比率<br>% | 件 数<br>件  | 金 額<br>円        | 収納率<br>% |
| 641      | 3,443,888    | 2.5     | 5,852      | 27,204,480    | 22.7    | 25,843    | 166,378,251     | 99.80    |
| (643)    | (3,448,726)  | (2.5)   | (5,856)    | (27,219,311)  | (22.7)  | (25,849)  | (166,397,920)   | (99.81)  |
| 637      | 3,569,418    | 2.4     | 5,918      | 28,839,173    | 22.1    | 26,779    | 246,965,381     | 99.75    |
| (642)    | (3,646,928)  | (2.4)   | (5,920)    | (28,847,657)  | (22.1)  | (26,786)  | (247,051,375)   | (99.79)  |
| 634      | 3,384,406    | 2.5     | 5,729      | 28,500,905    | 22.3    | 25,737    | 181,415,820     | 99.77    |
| (639)    | (3,410,045)  | (2.5)   | (5,734)    | (28,523,670)  | (22.3)  | (25,747)  | (181,464,224)   | (99.79)  |
| 653      | 3,619,088    | 2.5     | 5,831      | 28,908,937    | 21.9    | 26,628    | 252,921,279     | 99.76    |
| (656)    | (3,640,193)  | (2.5)   | (5,833)    | (28,917,403)  | (21.9)  | (26,633)  | (252,950,850)   | (99.77)  |
| 668      | 3,760,688    | 2.6     | 5,733      | 28,450,085    | 22.3    | 25,750    | 180,765,449     | 99.71    |
| (677)    | (3,808,596)  | (2.6)   | (5,740)    | (28,474,772)  | (22.3)  | (25,766)  | (180,838,044)   | (99.75)  |
| 614      | 3,570,372    | 2.3     | 5,807      | 29,863,989    | 21.8    | 26,644    | 264,016,388     | 99.69    |
| (625)    | (3,641,598)  | (2.3)   | (5,815)    | (29,915,081)  | (21.8)  | (26,663)  | (264,138,706)   | (99.73)  |
| 613      | 3,577,486    | 2.4     | 5,801      | 28,331,627    | 22.5    | 25,759    | 175,424,726     | 99.55    |
| (640)    | (3,744,915)  | (2.5)   | (5,823)    | (28,438,092)  | (22.5)  | (25,808)  | (175,698,620)   | (99.71)  |
| 480      | 2,547,402    | 1.8     | 5,757      | 28,057,787    | 21.7    | 26,563    | 245,769,378     | 99.23    |
| (530)    | (3,164,920)  | (2.0)   | (5,816)    | (28,419,299)  | (21.8)  | (26,673)  | (246,750,827)   | (99.63)  |
| 338      | 1,766,238    | 1.3     | 5,371      | 25,035,687    | 21.5    | 24,994    | 165,774,101     | 97.24    |
| (609)    | (3,295,284)  | (2.4)   | (5,756)    | (27,439,127)  | (22.4)  | (25,658)  | (169,729,518)   | (99.56)  |
| 184      | 915,587      | 0.7     | 4,574      | 21,492,017    | 18.5    | 24,667    | 233,067,565     | 95.21    |
| (524)    | (2,782,977)  | (2.0)   | (5,686)    | (28,017,353)  | (21.7)  | (26,151)  | (242,841,999)   | (99.20)  |
| 80       | 338,300      | 0.4     | 1,962      | 8,034,891     | 9.6     | 20,414    | 137,696,346     | 79.19    |
| (355)    | (1,735,847)  | (1.4)   | (5,343)    | (25,776,453)  | (21.5)  | (24,836)  | (168,902,847)   | (97.13)  |
| 22       | 57,512       | 16.9    | 34         | 57,714        | 26.2    | 130       | 212,252         | 0.09     |
| (240)    | (1,006,108)  | (1.0)   | (4,744)    | (21,918,139)  | (19.0)  | (24,981)  | (231,947,800)   | (94.45)  |
| 5,564    | 30,550,385   | 2.0     | 58,369     | 282,777,292   | 20.8    | 279,908   | 2,250,406,936   | 88.10    |
| (6,780)  | (37,326,137) | (2.2)   | (68,066)   | (331,906,357) | (21.8)  | (311,551) | (2,528,712,730) | (99.06)  |

## (2) 月別調定額

| 項目<br>月別 |                      | 基本料金          | 超過料金          | 小 計           | 合 計            |               | 件 数     |
|----------|----------------------|---------------|---------------|---------------|----------------|---------------|---------|
|          |                      |               |               |               | 消費税及び<br>地方消費税 | 合 計           |         |
| 3・4      | 水量 (m <sup>3</sup> ) | 401,842       | 485,238       | 887,080       | 12,340,518     | 166,712,413   | 25,891  |
|          | 金額 (円)               | 76,708,915    | 77,662,980    | 154,371,895   |                |               |         |
| 4・5      | 水量 (m <sup>3</sup> ) | 412,214       | 853,401       | 1,265,615     | 18,329,850     | 247,573,947   | 26,823  |
|          | 金額 (円)               | 92,558,525    | 136,685,572   | 229,244,097   |                |               |         |
| 5・6      | 水量 (m <sup>3</sup> ) | 411,938       | 565,969       | 977,907       | 13,461,345     | 181,842,290   | 25,770  |
|          | 金額 (円)               | 77,763,205    | 90,617,740    | 168,380,945   |                |               |         |
| 6・7      | 水量 (m <sup>3</sup> ) | 414,099       | 882,193       | 1,296,292     | 18,771,288     | 253,532,551   | 26,683  |
|          | 金額 (円)               | 93,287,535    | 141,473,728   | 234,761,263   |                |               |         |
| 7・8      | 水量 (m <sup>3</sup> ) | 414,743       | 562,610       | 977,353       | 13,420,101     | 181,286,326   | 25,808  |
|          | 金額 (円)               | 77,832,425    | 90,033,800    | 167,866,225   |                |               |         |
| 8・9      | 水量 (m <sup>3</sup> ) | 417,837       | 940,046       | 1,357,883     | 19,609,079     | 264,841,999   | 26,726  |
|          | 金額 (円)               | 94,038,180    | 151,194,740   | 245,232,920   |                |               |         |
| 9・10     | 水量 (m <sup>3</sup> ) | 412,780       | 535,955       | 948,735       | 13,044,426     | 176,213,776   | 25,857  |
|          | 金額 (円)               | 77,401,850    | 85,767,500    | 163,169,350   |                |               |         |
| 10・11    | 水量 (m <sup>3</sup> ) | 413,545       | 852,332       | 1,265,877     | 18,337,102     | 247,670,118   | 26,753  |
|          | 金額 (円)               | 92,720,160    | 136,612,856   | 229,333,016   |                |               |         |
| 11・12    | 水量 (m <sup>3</sup> ) | 406,416       | 504,865       | 911,281       | 12,619,582     | 170,477,912   | 25,768  |
|          | 金額 (円)               | 77,039,730    | 80,818,600    | 157,858,330   |                |               |         |
| 12・1     | 水量 (m <sup>3</sup> ) | 432,170       | 841,348       | 1,273,518     | 18,124,404     | 244,797,119   | 26,363  |
|          | 金額 (円)               | 91,703,035    | 134,969,680   | 226,672,715   |                |               |         |
| 1・2      | 水量 (m <sup>3</sup> ) | 444,245       | 527,055       | 971,300       | 12,872,069     | 173,886,734   | 25,608  |
|          | 金額 (円)               | 76,671,465    | 84,343,200    | 161,014,665   |                |               |         |
| 2・3      | 水量 (m <sup>3</sup> ) | 402,123       | 842,804       | 1,244,927     | 18,182,571     | 245,584,746   | 26,720  |
|          | 金額 (円)               | 92,028,795    | 135,373,380   | 227,402,175   |                |               |         |
| 合 計      | 水量 (m <sup>3</sup> ) | 4,983,952     | 8,393,816     | 13,377,768    | 189,112,335    | 2,554,419,931 | 314,770 |
|          | 金額 (円)               | 1,019,753,820 | 1,345,553,776 | 2,365,307,596 |                |               |         |

# 15 財務・経営状況

## (1) 比較損益計算書

| 年度<br>科目              | 平成25年度        |               | 平成26年度        |               | 平成27年度        |               | 平成28年度        |               | すう勢        |         |           |
|-----------------------|---------------|---------------|---------------|---------------|---------------|---------------|---------------|---------------|------------|---------|-----------|
|                       | 金額<br>円       | 構成<br>比率<br>% | 金額<br>円       | 構成<br>比率<br>% | 金額<br>円       | 構成<br>比率<br>% | 金額<br>円       | 構成<br>比率<br>% | 26年度       | 27年度    | 28年度      |
| 1 営業収益                | 2,592,453,609 | 97.8          | 2,520,433,609 | 92.6          | 2,528,289,469 | 92.7          | 2,475,922,922 | 92.6          | 97.2       | 97.5    | 95.5      |
| (1) 給水収益              | 2,472,407,660 | 93.3          | 2,399,414,957 | 88.2          | 2,385,730,138 | 87.5          | 2,365,307,596 | 88.5          | 97.0       | 96.5    | 95.7      |
| (2) 受託工事収益            | 1,044,200     | 0.0           | 0             | 0.0           | 1,176,648     | 0.0           | 672,600       | 0.0           | 0.0        | 112.7   | 64.4      |
| (3) その他の営業収益          | 119,001,749   | 4.5           | 121,018,652   | 4.4           | 141,382,683   | 5.2           | 109,942,726   | 4.1           | 101.7      | 118.8   | 92.4      |
| 2 営業費用                | 2,394,274,031 | 90.4          | 2,428,327,130 | 77.6          | 2,514,787,611 | 91.7          | 2,479,641,663 | 92.1          | 101.4      | 105.0   | 103.6     |
| (1) 原水及び浄水費           | 586,137,155   | 22.1          | 580,787,133   | 18.6          | 583,444,902   | 21.3          | 550,373,043   | 20.4          | 99.1       | 99.5    | 93.9      |
| (2) 配水及び給水費           | 397,087,884   | 15.0          | 400,710,116   | 12.8          | 459,385,889   | 16.8          | 467,706,055   | 17.4          | 100.9      | 115.7   | 117.8     |
| (3) 受託工事費             | 908,000       | 0.0           | 0             | 0.0           | 997,160       | 0.0           | 570,000       | 0.0           | 0.0        | 109.8   | 62.8      |
| (4) 業務費               | 139,551,200   | 5.3           | 136,475,134   | 4.4           | 135,174,094   | 4.9           | 134,856,567   | 5.0           | 97.8       | 96.9    | 96.6      |
| (5) 総係費               | 188,621,362   | 7.1           | 167,287,684   | 5.3           | 184,950,349   | 6.7           | 184,381,188   | 6.9           | 88.7       | 98.1    | 97.8      |
| (6) 減価償却費             | 1,056,820,656 | 39.9          | 1,102,881,775 | 35.2          | 1,110,597,942 | 40.5          | 1,107,216,856 | 41.1          | 104.4      | 105.1   | 104.8     |
| (7) 資産減耗費             | 25,123,033    | 1.0           | 40,146,008    | 1.3           | 40,234,875    | 1.5           | 34,516,244    | 1.3           | 159.8      | 160.2   | 137.4     |
| (8) その他営業費用           | 24,741        | 0.0           | 39,280        | 0.0           | 2,400         | 0.0           | 21,710        | 0.0           | 158.8      | 9.7     | 87.7      |
| 営業利益                  | 198,179,578   | -             | 92,106,479    | -             | 13,501,858    | -             | △ 3,718,741   | -             | 46.5       | 6.8     | △ 1.9     |
| 3 営業外収益               | 58,309,316    | 2.2           | 196,819,722   | 7.2           | 197,754,551   | 7.3           | 198,202,686   | 7.4           | 337.5      | 339.1   | 339.9     |
| (1) 受取利息及び配当金         | 917,931       | 0.0           | 1,780,850     | 0.0           | 1,394,997     | 0.1           | 921,718       | 0.0           | 194.0      | 152.0   | 100.4     |
| (2) 長期前受金戻入           |               |               | 173,837,718   | 6.4           | 176,420,773   | 6.5           | 178,793,460   | 6.7           |            |         |           |
| (3) 雑収益               | 57,391,385    | 2.2           | 21,201,154    | 0.8           | 19,938,781    | 0.7           | 18,487,508    | 0.7           | 36.9       | 34.7    | 32.2      |
| 4 営業外費用               | 247,273,447   | 9.3           | 236,321,294   | 7.6           | 224,438,425   | 8.2           | 212,009,215   | 7.9           | 95.6       | 90.8    | 85.7      |
| (1) 支払利息及び<br>企業債取扱諸費 | 244,266,331   | 9.2           | 232,023,241   | 7.4           | 221,319,301   | 8.1           | 210,127,959   | 7.8           | 95.0       | 90.6    | 86.0      |
| (2) 雑支出               | 3,007,116     | 0.1           | 4,298,053     | 0.2           | 3,119,124     | 0.1           | 1,881,256     | 0.1           | 142.9      | 103.7   | 62.6      |
| 経常利益                  | 9,215,447     | -             | 52,604,907    | -             | △ 13,182,016  | -             | △ 17,525,270  | -             | 570.8      | △ 143.0 | △ 190.2   |
| 5 特別利益                | 765,304       | 0.0           | 4,422,181     | 0.2           | 199,355       | 0.0           | 215,690       | 0.0           | 577.8      | 26.0    | 28.2      |
| (1) 固定資産売却益           | 0             | 0.0           | 258,400       | 0.0           | 0             | 0.0           | 0             | 0.0           | -          | -       | -         |
| (2) 過年度損益修正益          | 765,304       | 0.0           | 198,598       | 0.0           | 199,355       | 0.0           | 215,690       | 0.0           | 26.0       | 26.0    | 28.2      |
| (3) その他特別利益           | 0             | 0.0           | 3,965,183     | 0.2           | 0             | 0.0           | 0             | 0.0           | -          | -       | -         |
| 6 特別損失                | 8,177,120     | 0.3           | 464,361,839   | 14.8          | 1,941,216     | 0.1           | 1,301,074     | 0.0           | 5,678.8    | 23.7    | 15.9      |
| (1) 固定資産売却損           | 0             | 0.0           | 31,381        | 0.0           | 0             | 0.0           | 0             | 0.0           | -          | -       | -         |
| (2) 過年度損益修正損          | 8,177,120     | 0.3           | 3,679,259     | 0.1           | 1,941,216     | 0.1           | 1,301,074     | 0.0           | 45.0       | 23.7    | 15.9      |
| (3) その他特別損失           | 0             | 0.0           | 460,651,199   | 14.7          | 0             | 0.0           | 0             | 0.0           | -          | -       | -         |
| 当年度純利益                | 1,803,631     | -             | △ 407,334,751 | -             | △ 14,923,877  | -             | △ 18,610,654  | -             | △ 22,584.2 | △ 827.4 | △ 1,031.8 |
| 前年度繰越利益剰余金            | 881,306,182   | -             | 883,109,813   | -             | 883,109,813   | -             | 868,185,936   | -             | 100.2      | 100.2   | 98.5      |
| その他の未処分<br>利益剰余金変動額   |               |               | 2,233,480,675 | -             | 0             | -             | 391,266,779   | -             |            |         |           |
| 当年度未処分利益剰余金           | 883,109,813   | -             | 2,709,255,737 | -             | 868,185,936   | -             | 1,240,842,061 | -             | 306.8      | 98.3    | 140.5     |

※すう勢は平成25年度を100とした。

## (2) 比較貸借対照表

資産の部

| 年度<br>科目        | 平成25年度         |               | 平成26年度         |               | 平成27年度         |               | 平成28年度         |               | す う 勢 |         |         |
|-----------------|----------------|---------------|----------------|---------------|----------------|---------------|----------------|---------------|-------|---------|---------|
|                 | 金 額<br>円       | 構成<br>比率<br>% | 金 額<br>円       | 構成<br>比率<br>% | 金 額<br>円       | 構成<br>比率<br>% | 金 額<br>円       | 構成<br>比率<br>% | 26年度  | 27年度    | 28年度    |
| 土 地             | 151,127,456    | 0.5           | 151,093,856    | 0.5           | 151,093,856    | 0.5           | 151,093,856    | 0.5           | 99.9  | 99.9    | 99.9    |
| 建 物             | 604,190,088    | 2.0           | 578,121,303    | 1.9           | 554,698,116    | 1.8           | 531,269,025    | 1.7           | 95.7  | 91.8    | 87.9    |
| 構 築 物           | 24,201,076,399 | 77.5          | 23,510,192,461 | 77.7          | 23,099,716,640 | 75.1          | 22,614,626,900 | 70.9          | 97.1  | 95.4    | 93.4    |
| 機 械 及 び 装 置     | 1,255,347,856  | 4.0           | 1,208,455,865  | 4.0           | 1,089,766,212  | 3.5           | 982,732,954    | 3.1           | 96.3  | 86.8    | 78.3    |
| 車 両 運 搬 具       | 9,470,999      | 0.0           | 10,223,571     | 0.1           | 8,065,362      | 0.0           | 6,204,643      | 0.0           | 107.9 | 85.2    | 65.5    |
| 工 具 器 具 及 び 備 品 | 34,602,870     | 0.1           | 33,731,115     | 0.1           | 36,444,231     | 0.1           | 36,678,131     | 0.1           | 97.5  | 105.3   | 106.0   |
| 建 設 仮 勘 定       | 72,758,154     | 0.2           | 330,158,957    | 1.1           | 1,951,129,321  | 6.4           | 4,350,377,041  | 13.6          | 453.8 | 2,681.7 | 5,979.2 |
| 有 形 固 定 資 産 合 計 | 26,328,573,822 | 84.3          | 25,821,977,128 | 85.4          | 26,890,913,738 | 87.4          | 28,672,982,550 | 89.9          | 98.1  | 102.1   | 108.9   |
| 水 利 権           | 33,935,000     | 0.1           | 31,580,000     | 0.1           | 29,225,000     | 0.1           | 32,570,000     | 0.1           | 93.1  | 86.1    | 96.0    |
| ダ ム 使 用 権       | 1,291,493,333  | 4.2           | 760,140,692    | 2.5           | 723,297,137    | 2.4           | 686,453,582    | 2.2           | 58.9  | 56.0    | 53.2    |
| 施 設 利 用 権       | 39,364,259     | 0.1           | 36,903,987     | 0.1           | 34,443,715     | 0.1           | 33,472,443     | 0.1           | 93.7  | 87.5    | 85.0    |
| 電 話 加 入 権       | 2,726,570      | 0.0           | 2,726,570      | 0.0           | 2,726,570      | 0.0           | 2,726,570      | 0.0           | 100.0 | 100.0   | 100.0   |
| 無 形 固 定 資 産 合 計 | 1,367,519,162  | 4.4           | 831,351,249    | 2.7           | 789,692,422    | 2.6           | 755,222,595    | 2.4           | 60.8  | 57.7    | 55.2    |
| 固 定 資 産 合 計     | 27,696,092,984 | 88.7          | 26,653,328,377 | 88.1          | 27,680,606,160 | 90.0          | 29,428,205,145 | 92.3          | 96.2  | 99.9    | 106.3   |
| 現 金 預 金         | 2,996,311,920  | 9.6           | 3,045,872,434  | 10.1          | 2,260,969,084  | 7.3           | 1,574,238,829  | 4.9           | 101.7 | 75.5    | 52.5    |
| 未 収 金           | 508,044,319    | 1.6           | 520,318,867    | 1.7           | 789,713,382    | 2.6           | 820,344,090    | 2.6           | 102.4 | 155.4   | 161.5   |
| 貯 蔵 品           | 22,786,924     | 0.1           | 22,861,178     | 0.1           | 28,021,107     | 0.1           | 25,947,508     | 0.1           | 100.3 | 123.0   | 113.9   |
| 前 払 金           | 0              | 0.0           | 6,550,000      | 0.0           | 0              | 0.0           | 26,020,000     | 0.1           | -     | -       | -       |
| 流 動 資 産 合 計     | 3,527,143,163  | 11.3          | 3,595,602,479  | 11.9          | 3,078,703,573  | 10.0          | 2,446,550,427  | 7.7           | 101.9 | 87.3    | 69.4    |
| 資 産 合 計         | 31,223,236,147 | 100.0         | 30,248,930,856 | 100.0         | 30,759,309,733 | 100.0         | 31,874,755,572 | 100.0         | 96.9  | 98.5    | 102.1   |

※すう勢は平成25年度を100とした。

## 負債・資本の部

| 年度<br>科目        | 平成25年度         |               | 平成26年度         |               | 平成27年度         |               | 平成28年度         |               | す う 勢   |         |         |
|-----------------|----------------|---------------|----------------|---------------|----------------|---------------|----------------|---------------|---------|---------|---------|
|                 | 金 額<br>円       | 構成<br>比率<br>% | 金 額<br>円       | 構成<br>比率<br>% | 金 額<br>円       | 構成<br>比率<br>% | 金 額<br>円       | 構成<br>比率<br>% | 26年度    | 27年度    | 28年度    |
| 企 業 債           |                |               | 9,598,113,465  | 31.7          | 9,921,224,753  | 32.3          | 10,763,462,785 | 33.8          |         |         |         |
| 引 当 金           | 339,283,985    | 1.1           | 481,640,533    | 1.6           | 496,513,717    | 1.6           | 494,483,576    | 1.5           | 142.0   | 146.3   | 145.7   |
| 固 定 負 債 合 計     | 339,283,985    | 1.1           | 10,079,753,998 | 33.3          | 10,417,738,470 | 33.9          | 11,257,946,361 | 35.3          | 2,970.9 | 3,070.5 | 3,318.1 |
| 企 業 債           |                |               | 684,920,253    | 2.3           | 686,888,712    | 2.2           | 690,761,968    | 2.2           |         |         |         |
| 未 払 金           | 232,917,416    | 0.7           | 240,395,754    | 0.8           | 216,164,485    | 0.7           | 227,358,050    | 0.7           | 103.2   | 92.8    | 97.6    |
| 引 当 金           |                |               | 248,569,281    | 0.8           | 233,998,429    | 0.8           | 214,623,248    | 0.7           |         |         |         |
| その他流動負債         | 117,969,315    | 0.4           | 127,479,087    | 0.4           | 123,730,991    | 0.4           | 130,673,097    | 0.4           | 108.1   | 104.9   | 110.8   |
| 流 動 負 債 合 計     | 350,886,731    | 1.1           | 1,301,364,375  | 4.3           | 1,260,782,617  | 4.1           | 1,263,416,363  | 4.0           | 370.9   | 359.3   | 360.1   |
| 長 期 前 受 金       |                |               | 3,840,678,947  | 12.7          | 4,040,239,924  | 13.1          | 4,304,826,271  | 13.5          |         |         |         |
| 繰 延 収 益 合 計     |                |               | 3,840,678,947  | 12.7          | 4,040,239,924  | 13.1          | 4,304,826,271  | 13.5          |         |         |         |
| 負 債 合 計         | 690,170,716    | 2.2           | 15,221,797,320 | 50.3          | 15,718,761,011 | 51.1          | 16,826,188,995 | 52.8          | 2,205.5 | 2,277.5 | 2,438.0 |
| 自 己 資 本 金       | 10,964,679,354 | 35.1          | 10,994,869,512 | 36.4          | 12,849,354,499 | 41.8          | 12,875,983,008 | 40.4          | 100.3   | 117.2   | 117.4   |
| 借 入 資 本 金       | 10,538,886,685 | 33.8          |                |               |                |               |                |               |         |         |         |
| 資 本 金 合 計       | 21,503,566,039 | 68.9          | 10,994,869,512 | 36.4          | 12,849,354,499 | 41.8          | 12,875,983,008 | 40.4          | 51.1    | 59.8    | 59.9    |
| 受贈財産評価額         | 2,155,990,464  | 6.9           | 304,057,988    | 1.0           | 304,057,988    | 1.0           | 304,057,988    | 1.0           | 14.1    | 14.1    | 14.1    |
| 寄 附 金           | 4,399,000      | 0.0           | 3,946,000      | 0.0           | 3,946,000      | 0.0           | 3,946,000      | 0.0           | 89.7    | 89.7    | 89.7    |
| 負 担 金           | 1,563,332,260  | 5.0           | 12,707,329     | 0.0           | 12,707,329     | 0.0           | 12,707,329     | 0.0           | 0.8     | 0.8     | 0.8     |
| 補 助 金           | 2,213,857,983  | 7.1           | 12,981,449     | 0.1           | 12,981,449     | 0.1           | 12,981,449     | 0.1           | 0.6     | 0.6     | 0.6     |
| 補 償 金           | 1,227,563,881  | 3.9           | 8,069,530      | 0.0           | 8,069,530      | 0.0           | 8,069,530      | 0.0           | 0.7     | 0.7     | 0.7     |
| 資本剰余金合計         | 7,165,143,588  | 22.9          | 341,762,296    | 1.1           | 341,762,296    | 1.1           | 341,762,296    | 1.1           | 4.8     | 4.8     | 4.8     |
| 減 債 積 立 金       | 273,589,959    | 0.9           | 273,589,959    | 0.9           | 273,589,959    | 0.9           | 273,589,959    | 0.8           | 100.0   | 100.0   | 100.0   |
| 建設改良積立金         | 707,656,032    | 2.3           | 707,656,032    | 2.3           | 707,656,032    | 2.3           | 316,389,253    | 1.0           | 100.0   | 100.0   | 44.7    |
| 当年度未処分<br>利益剰余金 | 883,109,813    | 2.8           | 2,709,255,737  | 9.0           | 868,185,936    | 2.8           | 1,240,842,061  | 3.9           | 306.8   | 98.3    | 140.5   |
| 利益剰余金合計         | 1,864,355,804  | 6.0           | 3,690,501,728  | 12.2          | 1,849,431,927  | 6.0           | 1,830,821,273  | 5.7           | 198.0   | 99.2    | 98.2    |
| 剰 余 金 合 計       | 9,029,499,392  | 28.9          | 4,032,264,024  | 13.3          | 2,191,194,223  | 7.1           | 2,172,583,569  | 6.8           | 44.7    | 24.3    | 24.1    |
| 資 本 合 計         | 30,533,065,431 | 97.8          | 15,027,133,536 | 49.7          | 15,040,548,722 | 48.9          | 15,048,566,577 | 47.2          | 49.2    | 49.3    | 49.3    |
| 負 債 資 本 合 計     | 31,223,236,147 | 100.0         | 30,248,930,856 | 100.0         | 30,759,309,733 | 100.0         | 31,874,755,572 | 100.0         | 96.9    | 98.5    | 102.1   |

※すう勢は平成25年度を100とした。



### (3) 比較性質別費用分析表（総費用）

| 年度<br>科目        | 平成25年度        |               | 平成26年度        |               | 平成27年度        |               | 平成28年度        |               | す う 勢 |       |       |
|-----------------|---------------|---------------|---------------|---------------|---------------|---------------|---------------|---------------|-------|-------|-------|
|                 | 金 額<br>円      | 構成<br>比率<br>% | 金 額<br>円      | 構成<br>比率<br>% | 金 額<br>円      | 構成<br>比率<br>% | 金 額<br>円      | 構成<br>比率<br>% | 26年度  | 27年度  | 28年度  |
| 給 料             | 137,375,337   | 5.2           | 143,984,898   | 4.6           | 140,986,789   | 5.2           | 142,590,672   | 5.3           | 104.8 | 102.6 | 103.8 |
| 手 当 等           | 81,452,423    | 3.1           | 59,428,376    | 1.9           | 60,422,210    | 2.2           | 60,528,814    | 2.2           | 73.0  | 74.2  | 74.3  |
| 賞与引当金繰入額        |               |               | 17,247,014    | 0.5           | 16,198,526    | 0.6           | 17,712,694    | 0.7           |       |       |       |
| 法定福利費           | 43,722,548    | 1.6           | 43,743,799    | 1.4           | 41,998,834    | 1.5           | 40,678,801    | 1.5           | 100.0 | 96.1  | 93.0  |
| 法定福利費<br>引当金繰入額 |               |               | 3,162,000     | 0.1           | 3,350,224     | 0.1           | 3,317,393     | 0.1           |       |       |       |
| 退職給付金           | 23,048,000    | 0.9           | 7,910,392     | 0.3           | 33,614,769    | 1.2           | 30,971,797    | 1.2           | 34.3  | 145.8 | 134.4 |
| 職員給与費計          | 285,598,308   | 10.8          | 275,476,479   | 8.8           | 296,571,352   | 10.8          | 295,800,171   | 11.0          | 96.5  | 103.8 | 103.6 |
| 委託料             | 487,899,175   | 18.4          | 486,100,224   | 15.5          | 511,670,589   | 18.7          | 503,730,454   | 18.7          | 99.6  | 104.9 | 103.2 |
| 修繕費             | 132,042,241   | 5.0           | 133,044,410   | 4.3           | 157,732,120   | 5.7           | 148,663,292   | 5.5           | 100.8 | 119.5 | 112.6 |
| 動力費             | 7,788,064     | 0.3           | 8,778,168     | 0.3           | 8,147,674     | 0.3           | 7,333,282     | 0.3           | 112.7 | 104.6 | 94.2  |
| 薬品費             | 278,000       | 0.0           | 0             | 0.0           | 0             | 0.0           | 0             | 0.0           | 0.0   | 0.0   | 0.0   |
| 材料費             | 4,586,791     | 0.2           | 7,522,726     | 0.2           | 6,553,016     | 0.2           | 4,232,175     | 0.1           | 164.0 | 142.9 | 92.3  |
| 支払利息            | 244,266,331   | 9.2           | 232,023,241   | 7.4           | 221,319,301   | 8.1           | 210,127,959   | 7.8           | 95.0  | 90.6  | 86.0  |
| 減価償却費           | 1,056,820,656 | 39.9          | 1,102,881,775 | 35.3          | 1,110,597,942 | 40.5          | 1,107,216,856 | 41.1          | 104.4 | 105.1 | 104.8 |
| 資産減耗費           | 25,123,033    | 0.9           | 40,146,008    | 1.3           | 40,234,875    | 1.5           | 34,516,244    | 1.3           | 159.8 | 160.2 | 137.4 |
| その他の経費          | 405,321,999   | 15.3          | 843,037,232   | 26.9          | 388,340,383   | 14.2          | 381,331,519   | 14.2          | 208.0 | 95.8  | 94.1  |
| 合 計             | 2,649,724,598 | 100.0         | 3,129,010,263 | 100.0         | 2,741,167,252 | 100.0         | 2,692,951,952 | 100.0         | 118.1 | 103.5 | 101.6 |
| 有収水量 (m³)       | 14,123,071    | -             | 13,653,987    | -             | 13,433,041    | -             | 13,377,768    | -             | 96.7  | 95.1  | 94.7  |
| 給水収益            | 2,472,407,660 | -             | 2,399,414,957 | -             | 2,385,730,138 | -             | 2,365,307,596 | -             | 97.0  | 96.5  | 95.7  |
| 給水原価 (円)        | 186.97        | -             | 195.15        | -             | 203.84        | -             | 201.16        | -             | 104.4 | 109.0 | 107.6 |
| 供給単価 (円)        | 175.06        | -             | 175.73        | -             | 177.60        | -             | 176.81        | -             | 100.4 | 101.5 | 101.0 |
| 供給利益 (円)        | △ 11.91       | -             | △ 19.42       | -             | △ 26.24       | -             | △ 24.35       | -             | 163.1 | 220.3 | 204.5 |

※すう勢は平成25年度を100とした。

(4) 有収水量1 m<sup>3</sup>当たり性質別原価構成

| 項目         | 平成25年度        |               |                                    | 平成26年度        |               |                                    | 平成27年度        |               |                                    | 平成28年度        |               |                                    |       |
|------------|---------------|---------------|------------------------------------|---------------|---------------|------------------------------------|---------------|---------------|------------------------------------|---------------|---------------|------------------------------------|-------|
|            | 金額<br>円       | 構成<br>比率<br>% | 1 m <sup>3</sup><br>当たり<br>費用<br>円 | 金額<br>円       | 構成<br>比率<br>% | 1 m <sup>3</sup><br>当たり<br>費用<br>円 | 金額<br>円       | 構成<br>比率<br>% | 1 m <sup>3</sup><br>当たり<br>費用<br>円 | 金額<br>円       | 構成<br>比率<br>% | 1 m <sup>3</sup><br>当たり<br>費用<br>円 |       |
| 職員給与費      | 285,598,308   | 10.8          | 20.21                              | 275,476,479   | 10.3          | 20.18                              | 296,571,352   | 10.8          | 22.08                              | 295,800,171   | 11.0          | 22.11                              |       |
| 支払利息       | 244,266,331   | 9.2           | 17.30                              | 232,023,241   | 8.7           | 16.99                              | 221,319,301   | 8.1           | 16.48                              | 210,127,959   | 7.8           | 15.71                              |       |
| 減価償却費      | 1,056,820,656 | 40.0          | 74.83                              | 1,102,881,775 | 41.4          | 80.77                              | 1,110,597,942 | 40.5          | 82.68                              | 1,107,216,856 | 41.1          | 82.77                              |       |
| 委託料        | 487,899,175   | 18.5          | 34.55                              | 486,100,224   | 18.3          | 35.60                              | 511,573,589   | 18.7          | 38.08                              | 503,730,454   | 18.7          | 37.65                              |       |
| 受水費        | 257,611,378   | 9.8           | 18.24                              | 256,618,012   | 9.6           | 18.79                              | 256,406,999   | 9.4           | 19.09                              | 228,576,550   | 8.5           | 17.09                              |       |
| その他の<br>経費 | 薬品費           | 278,000       | 0.0                                | 0.02          | 0             | 0.0                                | 0             | 0.0           | 0.00                               | 0             | 0.0           | 0.00                               |       |
|            | 動力費           | 7,788,064     | 0.3                                | 0.55          | 8,778,168     | 0.3                                | 0.64          | 8,147,674     | 0.3                                | 0.61          | 7,333,282     | 0.3                                | 0.55  |
|            | 修繕費           | 131,134,241   | 5.0                                | 9.29          | 133,044,410   | 5.0                                | 9.75          | 156,831,960   | 5.7                                | 11.67         | 148,093,292   | 5.5                                | 11.07 |
|            | 材料費           | 4,586,791     | 0.2                                | 0.32          | 7,522,726     | 0.3                                | 0.55          | 6,553,016     | 0.3                                | 0.49          | 4,232,175     | 0.2                                | 0.31  |
|            | その他           | 164,631,794   | 6.2                                | 11.66         | 162,164,109   | 6.1                                | 11.88         | 170,224,643   | 6.2                                | 12.66         | 185,948,429   | 6.9                                | 13.90 |
|            | 計             | 308,418,890   | 11.7                               | 21.84         | 311,509,413   | 11.7                               | 22.82         | 341,757,293   | 12.5                               | 25.43         | 345,607,178   | 12.9                               | 25.83 |
| 合計         | 2,640,614,738 | 100.0         | 186.97                             | 2,664,609,144 | 100.0         | 195.15                             | 2,738,226,476 | 100.0         | 203.84                             | 2,691,059,168 | 100.0         | 201.16                             |       |

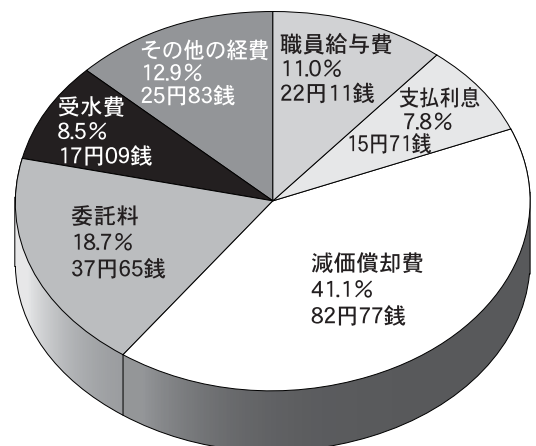
※費用には受託工事費、材料及び不用品売却原価、特別損失を含まない。

※給水原価=(経常費用-受託工事費-材料及び不用品売却原価)÷年間総有収水量  
201円16銭=(2,691,650,878円-570,000円-21,710円)÷13,377,768m<sup>3</sup>

※供給単価=給水収益÷年間総有収水量  
176円81銭=2,365,307,596円÷13,377,768m<sup>3</sup>

※供給利益=供給単価-給水原価  
△24円35銭=176円81銭-201円16銭

水1 m<sup>3</sup>の費用 201円16銭



(5) 有収水量 1 m<sup>3</sup>当たり部門別原価構成

| 年度<br>金額<br>項目 | 平成25年度        |               |                                    | 平成26年度        |               |                                    | 平成27年度        |               |                                    | 平成28年度        |               |                                    |
|----------------|---------------|---------------|------------------------------------|---------------|---------------|------------------------------------|---------------|---------------|------------------------------------|---------------|---------------|------------------------------------|
|                | 金額<br>円       | 構成<br>比率<br>% | 1 m <sup>3</sup><br>当たり<br>費用<br>円 | 金額<br>円       | 構成<br>比率<br>% | 1 m <sup>3</sup><br>当たり<br>費用<br>円 | 金額<br>円       | 構成<br>比率<br>% | 1 m <sup>3</sup><br>当たり<br>費用<br>円 | 金額<br>円       | 構成<br>比率<br>% | 1 m <sup>3</sup><br>当たり<br>費用<br>円 |
| 原水及び浄水費        | 586,137,155   | 22.2          | 41.50                              | 580,787,133   | 21.8          | 42.54                              | 583,444,902   | 21.3          | 43.43                              | 550,373,043   | 20.5          | 41.14                              |
| 配水及び給水費        | 397,087,884   | 15.0          | 28.12                              | 400,710,116   | 15.0          | 29.35                              | 459,385,889   | 16.8          | 34.20                              | 467,706,055   | 17.4          | 34.96                              |
| 業 務 費          | 139,551,200   | 5.3           | 9.88                               | 136,475,134   | 5.1           | 9.99                               | 135,174,094   | 4.9           | 10.06                              | 134,856,567   | 5.0           | 10.08                              |
| 総 係 費          | 188,621,362   | 7.2           | 13.35                              | 167,287,684   | 6.3           | 12.25                              | 184,950,349   | 6.8           | 13.77                              | 184,381,188   | 6.8           | 13.78                              |
| 減価償却費          | 1,056,820,656 | 40.0          | 74.83                              | 1,102,881,775 | 41.4          | 80.77                              | 1,110,597,942 | 40.5          | 82.68                              | 1,107,216,856 | 41.1          | 82.77                              |
| 資産減耗費          | 25,123,033    | 1.0           | 1.78                               | 40,146,008    | 1.5           | 2.94                               | 40,234,875    | 1.5           | 2.99                               | 34,516,244    | 1.3           | 2.58                               |
| その他営業費用        | 1             | 0.0           | 0.00                               | 0             | 0.0           | 0.00                               | 0             | 0.0           | 0.00                               | 0             | 0.0           | 0.00                               |
| 営業費用計          | 2,393,341,291 | 90.7          | 169.46                             | 2,428,287,850 | 91.1          | 177.84                             | 2,513,788,051 | 91.8          | 187.13                             | 2,479,049,953 | 92.1          | 185.31                             |
| 支払利息           | 244,266,331   | 9.2           | 17.30                              | 232,023,241   | 8.7           | 16.99                              | 221,319,301   | 8.1           | 16.48                              | 210,127,959   | 7.8           | 15.71                              |
| 雑支出            | 3,007,116     | 0.1           | 0.21                               | 4,298,053     | 0.2           | 0.32                               | 3,119,124     | 0.1           | 0.23                               | 1,881,256     | 0.1           | 0.14                               |
| 営業外費用計         | 247,273,447   | 9.3           | 17.51                              | 236,321,294   | 8.9           | 17.31                              | 224,438,425   | 8.2           | 16.71                              | 212,009,215   | 7.9           | 15.85                              |
| 合 計            | 2,640,614,738 | 100.0         | 186.97                             | 2,664,609,144 | 100.0         | 195.15                             | 2,738,226,476 | 100.0         | 203.84                             | 2,691,059,168 | 100.0         | 201.16                             |

※費用には受託工事費、材料及び不用品売却原価、特別損失を含まない。

(6) 有収水量 1 m<sup>3</sup>当たり各費目別給水原価

| 区 分             | 原水及び浄水費<br>円 |          | 配水及び給水費<br>円 |          | 業 務 費<br>円  |          | 総 係 費<br>円  |          | そ の 他 の 費 用<br>円 |          | 合 計<br>円      |          |
|-----------------|--------------|----------|--------------|----------|-------------|----------|-------------|----------|------------------|----------|---------------|----------|
|                 | 構成<br>比率     | 給水<br>原価 | 構成<br>比率     | 給水<br>原価 | 構成<br>比率    | 給水<br>原価 | 構成<br>比率    | 給水<br>原価 | 構成<br>比率         | 給水<br>原価 | 構成<br>比率      | 給水<br>原価 |
|                 | %            | 円        | %            | 円        | %           | 円        | %           | 円        | %                | 円        | %             | 円        |
| 給 料             | 18,275,700   |          | 48,700,584   |          | 16,744,887  |          | 58,869,501  |          | 0                |          | 142,590,672   |          |
|                 | 3.3          | 1.37     | 10.4         | 3.64     | 12.4        | 1.25     | 31.9        | 4.40     | 0.0              | 0.00     | 5.3           | 10.66    |
| 手 当 等           | 7,278,525    |          | 21,622,783   |          | 6,501,035   |          | 25,126,471  |          | 0                |          | 60,528,814    |          |
|                 | 1.3          | 0.54     | 4.6          | 1.62     | 4.8         | 0.49     | 13.6        | 1.88     | 0.0              | 0.00     | 2.2           | 4.53     |
| 賞与引当金<br>繰 入 額  | 2,434,893    |          | 6,210,787    |          | 2,262,516   |          | 6,804,498   |          | 0                |          | 17,712,694    |          |
|                 | 0.5          | 0.18     | 1.3          | 0.47     | 1.7         | 0.17     | 3.7         | 0.51     | 0.0              | 0.00     | 0.7           | 1.33     |
| 法定福利費           | 5,082,783    |          | 13,833,814   |          | 4,722,492   |          | 17,039,712  |          | 0                |          | 40,678,801    |          |
|                 | 0.9          | 0.38     | 3.0          | 1.04     | 3.5         | 0.35     | 9.2         | 1.27     | 0.0              | 0.00     | 1.5           | 3.04     |
| 法定福利費<br>引当金繰入額 | 446,797      |          | 1,098,864    |          | 401,295     |          | 1,370,437   |          | 0                |          | 3,317,393     |          |
|                 | 0.1          | 0.03     | 0.3          | 0.08     | 0.3         | 0.03     | 0.8         | 0.10     | 0.0              | 0.00     | 0.1           | 0.24     |
| 退職給付金           | 0            |          | 0            |          | 0           |          | 30,971,797  |          | 0                |          | 30,971,797    |          |
|                 | 0.0          | 0.00     | 0.0          | 0.00     | 0.0         | 0.00     | 16.8        | 2.32     | 0.0              | 0.00     | 1.2           | 2.32     |
| 報 酬             | 0            |          | 0            |          | 0           |          | 539,000     |          | 0                |          | 539,000       |          |
|                 | 0.0          | 0.00     | 0.0          | 0.00     | 0.0         | 0.00     | 0.3         | 0.04     | 0.0              | 0.00     | 0.0           | 0.04     |
| 小 計             | 33,518,698   |          | 91,466,832   |          | 30,632,225  |          | 140,721,416 |          | 0                |          | 296,339,171   |          |
|                 | 6.1          | 2.50     | 19.6         | 6.85     | 22.7        | 2.29     | 76.3        | 10.52    | 0.0              | 0.00     | 11.0          | 22.16    |
| 委 託 料           | 259,885,062  |          | 148,276,000  |          | 75,507,800  |          | 20,061,592  |          | 0                |          | 503,730,454   |          |
|                 | 47.2         | 19.43    | 31.7         | 11.08    | 56.0        | 5.64     | 10.9        | 1.50     | 0.0              | 0.00     | 18.7          | 37.65    |
| 修 繕 費           | 3,604,645    |          | 141,451,103  |          | 110,000     |          | 2,927,544   |          | 0                |          | 148,093,292   |          |
|                 | 0.7          | 0.27     | 30.2         | 10.57    | 0.1         | 0.01     | 1.6         | 0.22     | 0.0              | 0.00     | 5.5           | 11.07    |
| 動 力 費           | 0            |          | 7,333,282    |          | 0           |          | 0           |          | 0                |          | 7,333,282     |          |
|                 | 0.0          | 0.00     | 1.6          | 0.55     | 0.0         | 0.00     | 0.0         | 0.00     | 0.0              | 0.00     | 0.3           | 0.55     |
| 材 料 費           | 0            |          | 4,232,175    |          | 0           |          | 0           |          | 0                |          | 4,232,175     |          |
|                 | 0.0          | 0.00     | 0.9          | 0.31     | 0.0         | 0.00     | 0.0         | 0.00     | 0.0              | 0.00     | 0.2           | 0.31     |
| 受 水 費           | 228,576,550  |          | 0            |          | 0           |          | 0           |          | 0                |          | 228,576,550   |          |
|                 | 41.5         | 17.09    | 0.0          | 0.00     | 0.0         | 0.00     | 0.0         | 0.00     | 0.0              | 0.00     | 8.5           | 17.09    |
| その他の経費          | 24,788,088   |          | 74,946,663   |          | 28,606,542  |          | 20,670,636  |          | 0                |          | 149,011,929   |          |
|                 | 4.5          | 1.85     | 16.0         | 5.60     | 21.2        | 2.14     | 11.2        | 1.54     | 0.0              | 0.00     | 5.5           | 11.13    |
| 小 計             | 516,854,345  |          | 376,239,223  |          | 104,224,342 |          | 43,659,772  |          | 0                |          | 1,040,977,682 |          |
|                 | 93.9         | 38.64    | 80.4         | 28.11    | 77.3        | 7.79     | 23.7        | 3.26     | 0.0              | 0.00     | 38.7          | 77.80    |
| 支 払 利 息         | 0            |          | 0            |          | 0           |          | 0           |          | 210,127,959      |          | 210,127,959   |          |
|                 | 0.0          | 0.00     | 0.0          | 0.00     | 0.0         | 0.00     | 0.0         | 0.00     | 15.5             | 15.71    | 7.8           | 15.71    |
| 減価償却費           | 0            |          | 0            |          | 0           |          | 0           |          | 1,107,216,856    |          | 1,107,216,856 |          |
|                 | 0.0          | 0.00     | 0.0          | 0.00     | 0.0         | 0.00     | 0.0         | 0.00     | 81.8             | 82.77    | 41.1          | 82.77    |
| 資産減耗費           | 0            |          | 0            |          | 0           |          | 0           |          | 34,516,244       |          | 34,516,244    |          |
|                 | 0.0          | 0.00     | 0.0          | 0.00     | 0.0         | 0.00     | 0.0         | 0.00     | 2.6              | 2.58     | 1.3           | 2.58     |
| そ の 他           | 0            |          | 0            |          | 0           |          | 0           |          | 1,881,256        |          | 1,881,256     |          |
|                 | 0.0          | 0.00     | 0.0          | 0.00     | 0.0         | 0.00     | 0.0         | 0.00     | 0.1              | 0.14     | 0.1           | 0.14     |
| 合 計             | 550,373,043  |          | 467,706,055  |          | 134,856,567 |          | 184,381,188 |          | 1,353,742,315    |          | 2,691,059,168 |          |
|                 | 100.0        | 41.14    | 100.0        | 34.96    | 100.0       | 10.08    | 100.0       | 13.78    | 100.0            | 101.20   | 100.0         | 201.16   |
| 総費用構成比          | 20.5%        |          | 17.4%        |          | 5.0%        |          | 6.8%        |          | 50.3%            |          |               |          |

※費用には受託工事費、材料及び不用品売却原価、特別損失を含まない。

## (7) 性質別費用明細(税抜き額)

| 項 目           | 原水及び<br>浄水費<br>円 | 配水及び<br>給水費<br>円 | 受託工事費<br>円 | 業 務 費<br>円  | 総 係 費<br>円  | そ の 他<br>円    | 合 計<br>円      | 構 成<br>比 率<br>% |
|---------------|------------------|------------------|------------|-------------|-------------|---------------|---------------|-----------------|
| 給 料           | 18,275,700       | 48,700,584       | 0          | 16,744,887  | 58,869,501  | 0             | 142,590,672   | 5.29            |
| 手 当 等         | 7,278,525        | 21,622,783       | 0          | 6,501,035   | 25,126,471  | 0             | 60,528,814    | 2.25            |
| 賞与引当金繰入額      | 2,434,893        | 6,210,787        | 0          | 2,262,516   | 6,804,498   | 0             | 17,712,694    | 0.66            |
| 法 定 福 利 費     | 5,082,783        | 13,833,814       | 0          | 4,722,492   | 17,039,712  | 0             | 40,678,801    | 1.51            |
| 法定福利費引当金繰入額   | 446,797          | 1,098,864        | 0          | 401,295     | 1,370,437   | 0             | 3,317,393     | 0.12            |
| 退 職 給 付 金     | 0                | 0                | 0          | 0           | 30,971,797  | 0             | 30,971,797    | 1.15            |
| 賃 金           | 0                | 0                | 0          | 0           | 1,541,457   | 0             | 1,541,457     | 0.06            |
| 報 酬           | 0                | 0                | 0          | 0           | 539,000     | 0             | 539,000       | 0.02            |
| 旅 費           | 0                | 0                | 0          | 0           | 619,813     | 0             | 619,813       | 0.02            |
| 報 償 費         | 0                | 0                | 0          | 0           | 289,938     | 0             | 289,938       | 0.01            |
| 被 服 費         | 74,170           | 274,920          | 0          | 0           | 35,240      | 0             | 384,330       | 0.01            |
| 備 消 品 費       | 266,430          | 1,053,433        | 0          | 427,189     | 2,127,321   | 0             | 3,874,373     | 0.14            |
| 燃 料 費         | 194,135          | 272,669          | 0          | 51,778      | 999,328     | 0             | 1,517,910     | 0.06            |
| 光 熱 水 費       | 16,847           | 819,142          | 0          | 0           | 2,773,799   | 0             | 3,609,788     | 0.13            |
| 印 刷 製 本 費     | 0                | 46,200           | 0          | 2,343,800   | 1,542,305   | 0             | 3,932,305     | 0.14            |
| 通 信 運 搬 費     | 338,382          | 2,549,147        | 0          | 6,499,518   | 1,345,298   | 0             | 10,732,345    | 0.40            |
| 広 告 料         | 0                | 0                | 0          | 0           | 55,000      | 0             | 55,000        | 0.00            |
| 委 託 料         | 259,885,062      | 148,276,000      | 0          | 75,507,800  | 20,061,592  | 0             | 503,730,454   | 18.70           |
| 手 数 料         | 115,118          | 0                | 0          | 7,327,600   | 48,113      | 0             | 7,490,831     | 0.28            |
| 使用料及び賃借料      | 1,812,935        | 823,110          | 0          | 70,980      | 2,306,416   | 0             | 5,013,441     | 0.19            |
| 修 繕 費         | 3,604,645        | 141,451,103      | 570,000    | 110,000     | 2,927,544   | 0             | 148,663,292   | 5.52            |
| 路 面 復 旧 費     | 0                | 67,800,252       | 0          | 0           | 0           | 0             | 67,800,252    | 2.52            |
| 動 力 費         | 0                | 7,333,282        | 0          | 0           | 0           | 0             | 7,333,282     | 0.27            |
| 材 料 費         | 0                | 4,232,175        | 0          | 0           | 0           | 0             | 4,232,175     | 0.16            |
| 研 修 費         | 0                | 0                | 0          | 0           | 733,992     | 0             | 733,992       | 0.03            |
| 食 糧 費         | 0                | 0                | 0          | 0           | 10,200      | 0             | 10,200        | 0.00            |
| 厚 生 費         | 0                | 0                | 0          | 0           | 482,460     | 0             | 482,460       | 0.02            |
| 補 償 金         | 273,000          | 760,000          | 0          | 0           | 0           | 0             | 1,033,000     | 0.04            |
| 負担金補助及び交付金    | 21,566,111       | 214,890          | 0          | 11,800,997  | 3,758,619   | 0             | 37,340,617    | 1.39            |
| 保 険 料         | 106,360          | 235,100          | 0          | 71,480      | 1,104,955   | 0             | 1,517,895     | 0.06            |
| 交 際 費         | 0                | 0                | 0          | 0           | 49,220      | 0             | 49,220        | 0.00            |
| 公 課 費         | 24,600           | 97,800           | 0          | 13,200      | 34,200      | 0             | 169,800       | 0.01            |
| 受 水 費         | 228,576,550      | 0                | 0          | 0           | 0           | 0             | 228,576,550   | 8.49            |
| 貸倒引当金繰入額      | 0                | 0                | 0          | 0           | 812,962     | 0             | 812,962       | 0.03            |
| 有形固定資産減価償却費   | 0                | 0                | 0          | 0           | 0           | 1,065,558,029 | 1,065,558,029 | 39.57           |
| 無形固定資産減価償却費   | 0                | 0                | 0          | 0           | 0           | 41,658,827    | 41,658,827    | 1.55            |
| 固 定 資 産 除 却 費 | 0                | 0                | 0          | 0           | 0           | 33,661,157    | 33,661,157    | 1.25            |
| たな卸資産減耗費      | 0                | 0                | 0          | 0           | 0           | 855,087       | 855,087       | 0.03            |
| 材 料 売 却 原 価   | 0                | 0                | 0          | 0           | 0           | 21,710        | 21,710        | 0.00            |
| 企業債利息償還金      | 0                | 0                | 0          | 0           | 0           | 210,127,959   | 210,127,959   | 7.80            |
| そ の 他 雑 支 出   | 0                | 0                | 0          | 0           | 0           | 1,881,256     | 1,881,256     | 0.07            |
| 過年度損益修正損      | 0                | 0                | 0          | 0           | 0           | 1,301,074     | 1,301,074     | 0.05            |
| 合 計           | 550,373,043      | 467,706,055      | 570,000    | 134,856,567 | 184,381,188 | 1,355,065,099 | 2,692,951,952 | 100.00          |

## (8) 経営分析

### (a) 業務比率

| 項目                               | 公 式  | 25年度                                  | 26年度    | 27年度    | 28年度    | 摘 要  |   |
|----------------------------------|--|---------------------------------------|---------|---------|---------|--|---|
| 負 荷 率 (%)                        | $\frac{\text{一日平均配水量}}{\text{一日最大配水量}} \times 100$                         | 89.56                                 | 88.97   | 89.69   | 92.12   | 施設の利用度を把握する。<br>100%に近いほど良い。                   |   |
| 施設利用率 (%)                        | $\frac{\text{一日平均配水量}}{\text{施設能力}} \times 100$                            | 47.77                                 | 46.55   | 46.44   | 45.38   | 原則として100%に近いほど良い。                              |   |
| 最大稼働率 (%)                        | $\frac{\text{一日最大配水量}}{\text{施設能力}} \times 100$                            | 53.34                                 | 52.32   | 51.78   | 49.26   | 施設利用の適切性をみる。<br>高いほど良いが、あまり100%に近づいても良くない。     |   |
| 有 収 率 (%)                        | $\frac{\text{年間総有収水量}}{\text{年間総配水量}} \times 100$                          | 86.96                                 | 86.27   | 84.85   | 86.70   | 浄水場から配水された浄水のうち、料金として徴収された水量の割合。<br>高いほど良い。    |   |
| 配 水 管 使用 効 率 (m <sup>3</sup> )   | $\frac{\text{年間総配水量}}{\text{導送配水管延長}}$                                     | 20.41                                 | 19.77   | 19.78   | 19.18   | 導送配水管1m当たりの配水量をみて、その効率をはかるもの。<br>数値が大きいほど良い。   |   |
| 固 定 資 産 使用 効 率 (m <sup>3</sup> ) | $\frac{\text{年間総配水量}}{\text{有形固定資産}} \times 10,000$                        | 6.17                                  | 6.13    | 5.89    | 5.38    | 有形固定資産1万円当たりの配水量をみて、その効率をはかるもの。<br>数値が大きいほど良い。 |   |
| 供 給 単 価 (円)                      | $\frac{\text{給水収益}}{\text{年間総有収水量}}$                                       | 175.06                                | 175.73  | 177.60  | 176.81  | 有収水量1 m <sup>3</sup> 当たりの給水収益                  |   |
| 給 水 原 価 (円)                      | $\frac{\text{経常費用} - (\text{受託工事費} + \text{材料及び不用品売却原価})}{\text{年間総有収水量}}$ | 186.97                                | 195.15  | 203.84  | 201.16  | 有収水量1 m <sup>3</sup> 当たりの給水費用                  |   |
| 職 員 1 人 当 たり                     | 配 水 量 (m <sup>3</sup> )  | $\frac{\text{年間総配水量}}{\text{損益勘定職員}}$ | 492,144 | 479,597 | 479,755 | 467,581  | 職員数は、損益勘定所属職員数<br>(管理者及び再任用短時間勤務職員を除く。) |
|                                  | 給 水 人 口 (人)  | $\frac{\text{給水人口}}{\text{損益勘定職員}}$   | 3,721   | 3,684   | 3,640   | 3,596  | "                                       |
|                                  | 営 業 収 益 (千円)   | $\frac{\text{営業収益}}{\text{損益勘定職員}}$   | 78,559  | 76,377  | 76,615  | 75,028   | "                                       |

## (b) 損益に関する比率

| 項 目                  | 公 式   | 25年度   | 26年度   | 27年度   | 28年度  | 摘 要                              |                                    |
|----------------------|---|--|--------|--------|-------|----------------------------------|------------------------------------|
| 総資本利益率 (%)           | $\frac{\text{当年度純利益}}{(\text{期首総資本}+\text{期末総資本})/2} \times 100$<br>* 総資本=負債・資本合計 | 0.01   | △1.34  | △0.05  | △0.06 | 総資本の何%に当たる利益を上げたかを表す。数値が大きいほど良い。 |                                    |
| 総収益対総費用比率 (%)        | $\frac{\text{総収益}}{\text{総費用}} \times 100$  | 100.07   | 86.98  | 99.46  | 99.31 | 収益と費用の相対的関連性を表す。                 |                                    |
| 営業収益対営業費用比率 (%)      | $\frac{\text{営業収益}-\text{受託工事収益}}{\text{営業費用}-\text{受託工事費用}} \times 100$          | 108.28   | 103.79 | 100.53 | 99.85 | 業務活動能率を表す。                       |                                    |
| 利子負担率 (%)            | $\frac{\text{支払利息}+\text{企業債取扱諸費}}{(\text{期首企業債残高}+\text{期末企業債残高})/2} \times 100$ | 2.27   | 2.23   | 2.12   | 1.90  | 資金調達のための負債に対する利子費用の利率の高低をみるもの。   |                                    |
| 企業債元金償還金対減価償却費比率 (%) | $\frac{\text{企業債元金償還金}}{\text{当年度減価償却費}} \times 100$                              | 59.93  | 59.90  | 59.90  | 62.04 | 減価償却費に対する企業債元金償還金の割合を表す。低い方が良い。  |                                    |
| 料金収入に対する比率           | 企業債元金償還金 (%)  | $\frac{\text{企業債元金償還金}}{\text{料金収入}} \times 100$ | 25.62  | 27.53  | 27.53 | 29.04                            | 企業債発行額が事業規模に適正かどうかを判断する基準で、低いほど良い。 |
|                      | 企業債利息償還金 (%)  | $\frac{\text{企業債利息償還金}}{\text{料金収入}} \times 100$ | 9.88   | 9.67   | 9.67  | 8.88                             | ”                                  |
|                      | 企業債元利償還金 (%)  | $\frac{\text{企業債元利償還金}}{\text{料金収入}} \times 100$ | 35.50  | 37.20  | 37.20 | 37.92                            | ”                                  |
|                      | 職員給与費 (%)   | $\frac{\text{職員給与費}}{\text{料金収入}} \times 100$    | 11.55  | 11.48  | 12.43 | 12.51                            |                                    |

## (c) 資産・負債及び資本構成比率

| 項 目              | 公 式  | 25年度  | 26年度  | 27年度  | 28年度  | 摘 要                                    |
|------------------|--|-------|-------|-------|-------|--|
| 固定資産<br>構成比率 (%) | $\frac{\text{固定資産}}{\text{固定資産}+\text{流動資産}+\text{繰延資産}} \times 100$               | 88.70 | 88.11 | 88.99 | 92.32 | 比率の小さい方が良いが、公営企業は施設事業でもあり、一般的に高いのが特徴。  |
| 固定負債<br>構成比率 (%) | $\frac{\text{固定負債}+(\text{借入資本金})}{\text{負債} \cdot \text{資本合計}} \times 100$        | 34.84 | 33.32 | 33.87 | 35.32 | 低いほど良い。                                |
| 自己資本<br>構成比率 (%) | $\frac{\text{資本金}+\text{剰余金}+\text{繰延収益}}{\text{負債} \cdot \text{資本合計}} \times 100$ | 64.04 | 62.38 | 62.03 | 60.72 | 総資本に対する自己資本の割合で、指数が高いほど経営の安定性は大きいと言える。 |

## (d) 財務比率

| 項 目                  | 公 式  | 25年度     | 26年度   | 27年度   | 28年度   | 摘 要  |
|----------------------|--|----------|--------|--------|--------|--|
| 固定比率 (%)             | $\frac{\text{固定資産}}{\text{資本金}+\text{剰余金}+\text{繰延収益}} \times 100$             | 138.52   | 141.26 | 145.07 | 152.06 | 自己資本で固定資産をどの程度賄っているかをみる。<br>低いほど良い。                    |
| 固定資産対<br>長期資本比率 (%)  | $\frac{\text{固定資産}}{\text{資本金}+\text{剰余金}+\text{固定負債}+\text{繰延収益}} \times 100$ | 89.71    | 92.07  | 93.84  | 96.13  | 長期適合率<br>100%以下が望ましい。                                  |
| 流動比率 (%)             | $\frac{\text{流動資産}}{\text{流動負債}} \times 100$                                   | 1,005.21 | 276.29 | 244.19 | 193.65 | 短期債務に対して応ずべき流動資産が十分にあるかどうかの支払能力を示し、公営企業では、100%以上が望ましい。 |
| (当座比率)<br>酸性試験比率 (%) | $\frac{\text{現金預金}+(\text{未収金}-\text{貸倒引当金})}{\text{流動負債}} \times 100$         | 998.71   | 274.03 | 241.97 | 189.53 | 当座資産(現金・預金・未収金)と流動負債の対比で支払能力をみる。<br>100%以上が望ましい。       |
| 現金預金比率 (%)           | $\frac{\text{現金預金}}{\text{流動負債}} \times 100$                                   | 853.93   | 234.05 | 179.33 | 124.60 | 即時支払能力をみる。<br>100%以上が望ましい。                             |

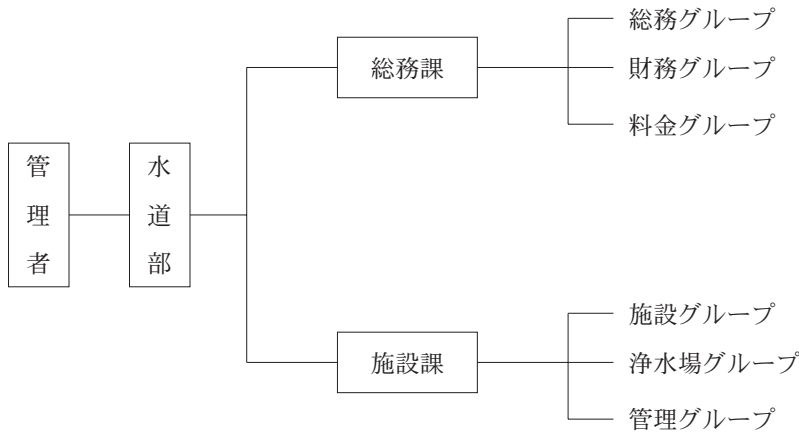


## (e) 資産資本の回転率

| 項 目               | 公 式  | 25年度 | 26年度 | 27年度 | 28年度 | 摘 要  |
|-------------------|--|------|------|------|------|--|
| 自己資本<br>回 転 率 (回) | $\frac{\text{営業収益} - \text{受託工事収益}}{(\text{期首自己資本} + \text{期末自己資本}) / 2}$<br>* 自己資本 = 資本金 + 剰余金 + 繰延収益 | 0.13 | 0.13 | 0.13 | 0.13 | 自己資本の利用度をみる。<br>数値が高いほど良い。                           |
| 固定資産<br>回 転 率 (回) | $\frac{\text{営業収益} - \text{受託工事収益}}{(\text{期首固定資産} + \text{期末固定資産}) / 2}$                              | 0.09 | 0.09 | 0.09 | 0.09 | 固定資産の利用度を表す。<br>数値が高いほど良い。                           |
| 減価償却<br>回 転 率 (回) | $\frac{\text{当年度減価償却費}}{\text{償却資産} + \text{当年度減価償却費}}$<br>* 償却資産 = 固定資産 - 土地 - 建設仮勘定 - 電話加入権 - 投資     | 0.04 | 0.04 | 0.04 | 0.04 | 固定資産に投下された資本の回収状況を表す。                                |
| 流動資産<br>回 転 率 (回) | $\frac{\text{営業収益} - \text{受託工事収益}}{(\text{期首流動資産} + \text{期末流動資産}) / 2}$                              | 0.74 | 0.71 | 0.76 | 0.90 | 流動資産の利用度を表す。   |
| 現金預金<br>回 転 率 (回) | $\frac{\text{当年度支出額}}{(\text{期首現金預金} + \text{期末現金預金}) / 2}$  | 1.61 | 1.65 | 2.45 | 3.73 | 現金預金の回転の程度を表す。<br>数値が大きいほど現金預金の保有高が経営規模に比して小さいことを表す。 |
| 未収金回転率 (回)        | $\frac{\text{営業収益} - \text{受託工事収益}}{(\text{期首未収金} + \text{期末未収金}) / 2}$                                | 5.51 | 4.90 | 3.86 | 3.07 | 未収金の回収の程度を表す。<br>数値が大きいほど未収金の回収速度が良好。                |
| 貯蔵品回転率 (回)        | $\frac{\text{貯蔵品使用高}}{(\text{期首貯蔵品} + \text{期末貯蔵品}) / 2}$  | 0.84 | 0.63 | 0.61 | 0.80 | 貯蔵品を使用し、これを補充する速度を表す。<br>数値が高いほど良い。                  |

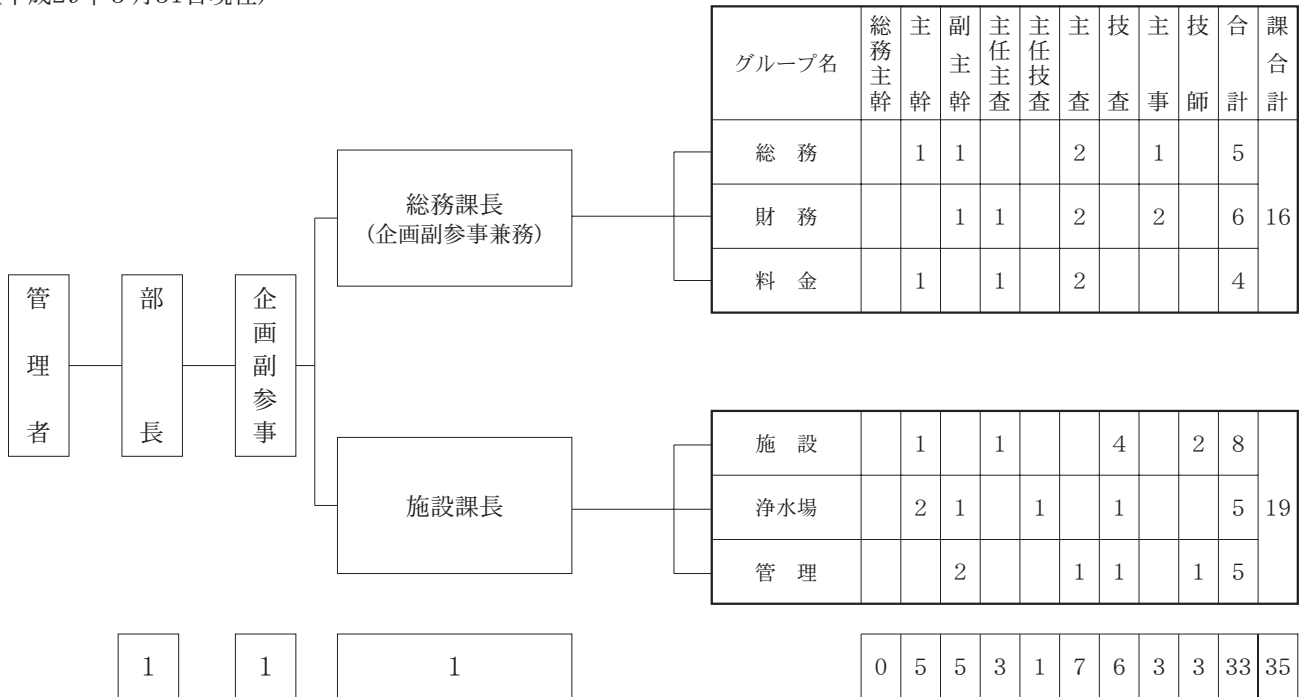
# 16 組織

## (1) 機構図



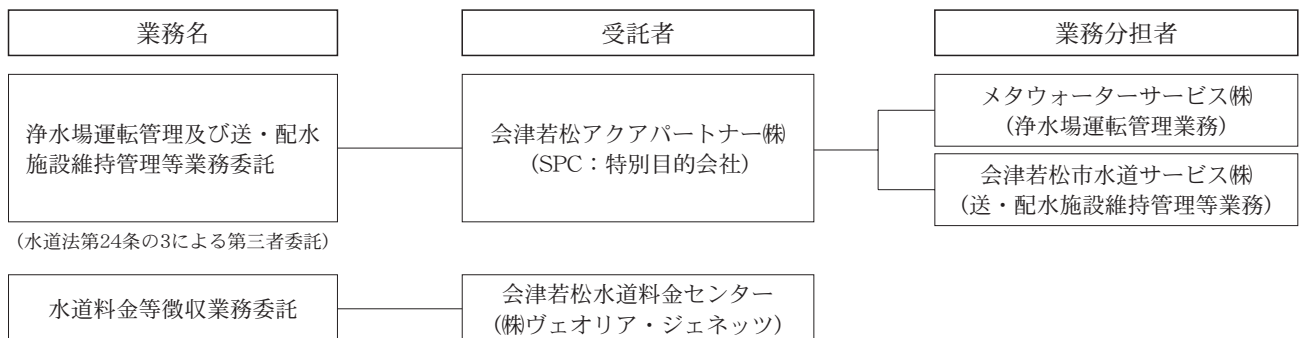
## (2) 職員配置状況

(平成29年3月31日現在)



(再任用短時間職員は含まない。)

## (3) 業務委託状況



**(4) 年齢別職員構成**

| 年齢層 \ 職種    | 事務職員 (人) | 技術職員 (人) | 合 計    |        |
|-------------|----------|----------|--------|--------|
|             |          |          | 人員 (人) | 比率 (%) |
| 26歳未満       | 3        | 1        | 4      | 11.1   |
| 26歳以上 31歳未満 | 0        | 1        | 1      | 2.8    |
| 31歳以上 36歳未満 | 0        | 1        | 1      | 2.8    |
| 36歳以上 41歳未満 | 2        | 4        | 6      | 16.7   |
| 41歳以上 46歳未満 | 5        | 2        | 7      | 19.4   |
| 46歳以上 51歳未満 | 4        | 2        | 6      | 16.7   |
| 51歳以上 56歳未満 | 2        | 3        | 5      | 13.8   |
| 56歳以上 61歳未満 | 3        | 3        | 6      | 16.7   |
| 61歳以上 66歳未満 | 0        | 0        | 0      | 0.0    |
| 合 計         | 19       | 17       | 36     | 100.0  |
| 平均年齢 (歳)    | 43歳10月   | 45歳3月    | 44歳6月  |        |

(再任用短時間職員は含まない。)

**(5) 勤続年数別職員構成**

| 勤続年数 \ 職種   | 事務職員 (人) | 技術職員 (人) | 合 計    |        |
|-------------|----------|----------|--------|--------|
|             |          |          | 人員 (人) | 比率 (%) |
| 1年未満        | 0        | 0        | 0      | 0.0    |
| 1年以上 3年未満   | 5        | 2        | 7      | 19.4   |
| 3年以上 5年未満   | 3        | 2        | 5      | 13.9   |
| 5年以上 7年未満   | 0        | 0        | 0      | 0.0    |
| 7年以上 9年未満   | 0        | 0        | 0      | 0.0    |
| 9年以上 11年未満  | 3        | 0        | 3      | 8.3    |
| 11年以上 13年未満 | 1        | 0        | 1      | 2.8    |
| 13年以上 15年未満 | 0        | 1        | 1      | 2.8    |
| 15年以上 20年未満 | 2        | 2        | 4      | 11.1   |
| 20年以上 25年未満 | 3        | 4        | 7      | 19.4   |
| 25年以上 30年未満 | 1        | 1        | 2      | 5.6    |
| 30年以上 35年未満 | 0        | 4        | 4      | 11.1   |
| 35年以上       | 1        | 1        | 2      | 5.6    |
| 合 計         | 19       | 17       | 36     | 100.0  |
| 平均勤続年数      | 11年10月   | 19年7月    | 15年6月  |        |

(管理者、再任用短時間職員は含まない。)

## 17 水道料金及び加入金

### (1) 現行料金表（1ヵ月につき）

（平成26年4月1日施行・6月分から適用） 単位：円  
（消費税及び地方消費税を含む。）

| 口 径  |         | 基 本 料 金    | 水 量 料 金   |                      |       |
|--|---------|------------|---|----------------------|-------|
| 13mm   |         | 1,209.60   | 1 m <sup>3</sup> を増すごとに<br>172.80                         |                      |       |
| 20mm   |         | 2,408.40   |   |                      |       |
| 25mm   |         | 3,618.00   |   |                      |       |
| 40mm   |         | 20,412.00  | 1 m <sup>3</sup> につき<br>172.80                            |                      |       |
| 50mm   |         | 30,240.00  |   |                      |       |
| 75mm   |         | 75,600.00  |   |                      |       |
| 100mm  |         | 128,736.00 |   |                      |       |
| 150mm以上  |         | 281,340.00 |   |                      |       |
| 浴場用<br>（一般公衆浴場に<br>使用するもの）<br>及び<br>臨時用<br>（臨時に使用<br>するもの） | 13mm    | 788.40     | 浴場用   |                      |       |
|  | 20mm    | 2,084.40   | 1 m <sup>3</sup> から200m <sup>3</sup> まで                   | 1 m <sup>3</sup> につき | 56.16 |
|  | 25mm    | 3,423.60   | 200m <sup>3</sup> を超えるもの<br>1 m <sup>3</sup> につき<br>86.40 |                      |       |
|  | 40mm    | 20,412.00  |   |                      |       |
|  | 50mm    | 30,240.00  |   |                      |       |
|  | 75mm    | 75,600.00  | 臨時用<br>1 m <sup>3</sup> につき<br>496.80                     |                      |       |
|  | 100mm   | 128,736.00 |   |                      |       |
|  | 150mm以上 | 281,340.00 |   |                      |       |

※1円未満の端数は切り捨てた額とする。

### (2) 加入金

（平成26年4月1日施行・適用） 単位：円  
（消費税及び地方消費税を含む。）

| 口 径     | 加 入 金      |  |
|---------|------------|--|
| 13mm    | 43,200     | 給水装置の新設又は改造の申し込みをする際に加入金を納めることとなります。<br>改造する場合の加入金の額は新旧メータ口径に応じた加入金の差額となります。 |
| 20mm    | 108,000    |  |
| 25mm    | 194,400    |  |
| 40mm    | 583,200    |  |
| 50mm    | 907,200    |  |
| 75mm    | 2,160,000  |  |
| 100mm   | 4,320,000  |  |
| 150mm以上 | 10,800,000 |  |

(3) 水道料金変せん表

単位：円

| 料 金 体 系     |            |            | 用 途 別                |                          |                   |                          |           |                          |                   |                          |                   |                          |                          |
|-------------|------------|------------|----------------------|--------------------------|-------------------|--------------------------|-----------|--------------------------|-------------------|--------------------------|-------------------|--------------------------|--------------------------|
|             |            |            | 昭和24年4月から            |                          | 昭和30年4月から         |                          | 昭和33年4月から |                          | 昭和37年7月から         |                          | 昭和41年4月から         |                          |                          |
| 種別及び用途      |            | 基 本<br>水量等 | 基本<br>料金             | 超過<br>料金                 | 基本<br>料金          | 超過<br>料金                 | 基本<br>料金  | 超過<br>料金                 | 基本<br>料金          | 超過<br>料金                 | 基本<br>料金          | 超過<br>料金                 |                          |
|             |            |            |                      | 1 m <sup>3</sup> に<br>つき |                   | 1 m <sup>3</sup> に<br>つき |           | 1 m <sup>3</sup> に<br>つき |                   | 1 m <sup>3</sup> に<br>つき |                   | 1 m <sup>3</sup> に<br>つき | 1 m <sup>3</sup> に<br>つき |
| 計<br>量<br>制 | 専用栓        | 一般用        | 10m <sup>3</sup> まで  | 50                       | 5                 | 80                       | 7         | 100                      | 12                | 130                      | 16                | 200                      | 25                       |
|             |            | 営業用        | 20m <sup>3</sup> まで  | 160                      | 10                | 240                      | 15        | 300                      | 18                | 400                      | 22                | 610                      | 34                       |
|             |            | 浴 場<br>営業用 | 200m <sup>3</sup> まで | 700                      | 4                 | 1,050                    | 6         | 1,300                    | 8                 | 1,700                    | 12                | 2,600                    | 18                       |
|             |            | 鑑賞用        | 10m <sup>3</sup> まで  | 500                      | 10                | 750                      | 80        | 900                      | 100               | 1,200                    | 130               | 1,840                    | 210                      |
|             |            | 臨時用        | 1 m <sup>3</sup> につき |                          | 4.5               | 20                       | 20        | 25                       | 25                | 50                       | 50                | 780                      | 78                       |
|             | 共用栓        | 一般用        | 10m <sup>3</sup> まで  | 35                       | 4                 |                          |           | 60                       | 7                 | 80                       | 10                | 122                      | 15                       |
| 定<br>額<br>制 | 専用栓        | 一般用        | 1世帯<br>5人まで          | 55                       | 1人増す<br>ごとに<br>15 | 100                      | 15        | 125                      | 1人増す<br>ごとに<br>25 | 200                      | 1人増す<br>ごとに<br>40 | 306                      | 1人増す<br>ごとに<br>62        |
|             |            | 一般用        | 1世帯<br>5人まで          |                          |                   | 50                       | 6         | 65                       | 1人増す<br>ごとに<br>13 | 90                       | 1人増す<br>ごとに<br>20 | 138                      | 1人増す<br>ごとに<br>30        |
|             | 共用栓        | 支 栓        | 1栓につき                | 8                        |                   |                          | 12        |                          |                   |                          | 50                |                          | 76                       |
|             |            | 浴 槽        | 1個につき                |                          |                   |                          | 50        |                          |                   |                          | 70                |                          | 106                      |
|             |            | 牛 馬        | 1頭につき                |                          |                   |                          | 30        |                          |                   |                          | 20                |                          | 30                       |
|             | 私 設<br>消火栓 | 演習用        | 1個1回<br>10分以内        | 50                       |                   | 50                       |           |                          |                   |                          |                   |                          |                          |

単位：円

| 量水器<br>使用料 | 口 径        | 13mm | 16mm | 20mm | 25mm | 30mm | 40mm | 50mm | 75mm | 100mm | 150mm |
|------------|------------|------|------|------|------|------|------|------|------|-------|-------|
|            | 昭和33年 4月から | 20   | 30   | 40   | 60   | 150  | 200  | 300  | 400  | 500   | 1,000 |
|            | 昭和37年 7月から | 30   | 40   | 50   | 80   | 200  | 250  | 400  | 600  | 800   | 1,200 |

※昭和47年 4月から廃止

| 料金体系 |       | 口径別       |  |                      |  |                             |  |                           |  |                            |        |                              |        |       |       |       |
|------|-------|-----------|--|----------------------|--|-----------------------------|--|---------------------------|--|----------------------------|--------|------------------------------|--------|-------|-------|-------|
| 区分   | 口径    | 昭和47年4月から |  | 昭和49年10月から           |  | 昭和52年4月から                   |  | 昭和55年4月から                 |  |                            |        |                              |        |       |       |       |
|      |       | 準備料金      | 水量料金                                       | 準備料金                 | 水量料金                                       | 準備料金                        | 水量料金                                       | 基本料金                      | 水量料金                                       |                            |        |                              |        |       |       |       |
| 一般用  | 13mm  | 170       | 1m <sup>3</sup> から<br>10m <sup>3</sup> まで  | 10<br>m <sup>3</sup> | 420  | 1m <sup>3</sup> 増すごとに<br>60 | 10<br>m <sup>3</sup>                       | 600                       | 1m <sup>3</sup> 増すごとに<br>90                | 10<br>m <sup>3</sup>       | 770    | 1m <sup>3</sup> 増すごとに<br>115 |        |       |       |       |
|      | 16mm  |           |  |                      |  |                             |  |                           |  |                            |        |                              |        |       |       |       |
|      | 20mm  |           |  |                      |  |                             |  |                           |  |                            |        |                              | 13     | 830   | 1,200 | 1,540 |
|      | 25mm  |           |  |                      |  |                             |  |                           |  |                            |        |                              | 750    | 1,230 | 1,800 | 2,300 |
|      | 30mm  | 2,300     | 11m <sup>3</sup> から<br>20m <sup>3</sup> まで | 28                   | 3,700                                      | 5,200                       | 6,790                                      |                           |  |                            |        |                              |        |       |       |       |
|      | 40mm  |           |  |                      |  |                             |  |                           |  |                            |        |                              |        |       |       |       |
|      | 50mm  | 3,400     | 20m <sup>3</sup> を<br>超えるもの                | 37                   | 5,400                                      | 1m <sup>3</sup> につき<br>60   | 7,700                                      | 1m <sup>3</sup> につき<br>90 | 10,060                                     | 1m <sup>3</sup> につき<br>115 |        |                              |        |       |       |       |
|      | 75mm  | 8,500     |  |                      |  |                             |  |                           |  |                            | 13,600 | 19,400                       | 25,180 |       |       |       |
|      | 100mm | 14,500    |  |                      |  |                             |  |                           |  |                            | 23,000 | 33,000                       | 42,710 |       |       |       |
|      | 150mm | 32,000    |  |                      |  |                             |  |                           |  |                            | 50,000 | 72,000                       | 93,770 |       |       |       |
| 浴場用  | 13mm  | 170       | 1m <sup>3</sup> から<br>200m <sup>3</sup> まで | 270                  | 1m <sup>3</sup> から<br>200m <sup>3</sup> まで | 390                         | 1m <sup>3</sup> から<br>200m <sup>3</sup> まで | 500                       | 1m <sup>3</sup> から<br>200m <sup>3</sup> まで |                            |        |                              |        |       |       |       |
|      | 16mm  |           |  |                      |  |                             |  |                           |  |                            |        |                              |        |       |       |       |
|      | 20mm  | 460       | 1m <sup>3</sup> につき                        | 730                  | 1m <sup>3</sup> につき                        | 1,040                       | 1m <sup>3</sup> につき                        | 1,330                     | 1m <sup>3</sup> につき                        |                            |        |                              |        |       |       |       |
|      | 25mm  | 750       | 15   | 1,200                | 20   | 1,700                       | 30   | 2,180                     | 38   |                            |        |                              |        |       |       |       |
|      | 30mm  | 2,300     | 200m <sup>3</sup> を<br>超えるもの               | 3,700                | 200m <sup>3</sup> を<br>超えるもの               | 5,200                       | 200m <sup>3</sup> を<br>超えるもの               | 6,790                     | 200m <sup>3</sup> を<br>超えるもの               |                            |        |                              |        |       |       |       |
|      | 40mm  |           |  |                      |  |                             |  |                           |  |                            |        |                              |        |       |       |       |
|      | 50mm  | 3,400     | 1m <sup>3</sup> につき                        | 5,400                | 1m <sup>3</sup> につき                        | 7,700                       | 1m <sup>3</sup> につき                        | 10,060                    | 1m <sup>3</sup> につき                        |                            |        |                              |        |       |       |       |
|      | 75mm  | 8,500     | 20   | 13,400               | 30   | 19,400                      | 45   | 25,180                    | 57   |                            |        |                              |        |       |       |       |
|      | 100mm | 14,500    | 23,000                                     | 33,000               | 42,710                                     |                             |  |                           |  |                            |        |                              |        |       |       |       |
|      | 150mm | 32,000    | 50,000                                     | 72,000               | 93,770                                     |                             |  |                           |  |                            |        |                              |        |       |       |       |
| 臨時用  | 13mm  | 170       | 1m <sup>3</sup> につき                        | 270                  | 1m <sup>3</sup> につき                        | 390                         | 1m <sup>3</sup> につき                        | 500                       | 1m <sup>3</sup> につき                        |                            |        |                              |        |       |       |       |
|      | 16mm  |           |  |                      |  |                             |  |                           |  |                            |        |                              |        |       |       |       |
|      | 20mm  |           |  |                      |  |                             |  |                           |  | 730                        | 1,040  | 1,330                        |        |       |       |       |
|      | 25mm  |           |  |                      |  |                             |  |                           |  | 750                        | 1,200  | 1,700                        | 2,180  |       |       |       |
|      | 30mm  | 2,300     | 100  | 3,700                | 160  | 5,200                       | 260  | 6,790                     | 330  |                            |        |                              |        |       |       |       |
|      | 40mm  |           |  |                      |  |                             |  |                           |  |                            |        |                              |        |       |       |       |
|      | 50mm  | 3,400     | 5,400                                      | 7,700                | 10,060                                     |                             |  |                           |  |                            |        |                              |        |       |       |       |
|      | 75mm  | 8,500     | 13,400                                     | 19,400               | 25,180                                     |                             |  |                           |  |                            |        |                              |        |       |       |       |
|      | 100mm | 14,500    | 23,000                                     | 33,000               | 42,710                                     |                             |  |                           |  |                            |        |                              |        |       |       |       |
|      | 150mm | 32,000    | 50,000                                     | 72,000               | 93,770                                     |                             |  |                           |  |                            |        |                              |        |       |       |       |

| 料金体系  |         | 口 径 別          |            |   |                |   |                       |   |            |   |                |   |                       |                |          |                       |
|-------|---------|----------------|------------|---|----------------|---|-----------------------|---|------------|---|----------------|---|-----------------------|----------------|----------|-----------------------|
| 区分    | 口径      | 昭和59年6月から      |            | 平成元年5月から<br>(消費税3%)                                       |                | 平成6年4月から  |                       | 平成9年6月から<br>(消費税及び地方消費税5%)                                |            | 平成26年6月から<br>(消費税及び地方消費税8%)                               |                |   |                       |                |          |                       |
|       |         | 基本料金           | 水量料金       | 基本料金  | 水量料金           | 基本料金  | 水量料金                  | 基本料金  | 水量料金       | 基本料金  | 水量料金           |   |                       |                |          |                       |
| 一般用   | 13mm    | 10             | 880        | 1m <sup>3</sup> 増すごとに                                     | 10             | 906.40  | 1m <sup>3</sup> 増すごとに | 10  | 1,153.60   | 1m <sup>3</sup> 増すごとに                                     | 10             | 1,176.00  | 1m <sup>3</sup> 増すごとに | 10             | 1,209.60 | 1m <sup>3</sup> 増すごとに |
|       | 16mm    | m <sup>3</sup> |            |   | m <sup>3</sup> |   |                       | m <sup>3</sup>  |            |   | m <sup>3</sup> |   |                       | m <sup>3</sup> |          |                       |
|       | 20mm    | ま              | 1,750      | 125   | ま              | 1,802.50  | 128.75                | ま   | 2,296.90   | 164.80  | ま              | 2,341.50  | 168.00                | ま              | 2,408.40 | 172.80                |
|       | 25mm    | で              | 2,620      | で   | 2,620          | で   | 3,450.50              | で   | 3,517.50   | で   | 3,618.00       |   |                       |                |          |                       |
|       | 30mm    | 14,800         |            | 15,244.00   |                | 19,467.00   |                       | 19,845.00   |            | 20,412.00   |                |   |                       |                |          |                       |
|       | 40mm    | 21,930         |            | 1m <sup>3</sup> につき                                       | 22,587.90      | 1m <sup>3</sup> につき                                       | 28,840.00             | 1m <sup>3</sup> につき                                       | 29,400.00  | 1m <sup>3</sup> につき                                       | 30,240.00      | 1m <sup>3</sup> につき                                       |                       |                |          |                       |
|       | 75mm    | 54,870         | 125        | 56,516.10   | 128.75         | 72,100.00   | 164.80                | 73,500.00   | 168.00     | 75,600.00   | 172.80         |   |                       |                |          |                       |
|       | 100mm   | 93,350         | 96,150.50  |   | 122,776.00     |   | 125,160.00            |   | 128,736.00 |   |                |   |                       |                |          |                       |
|       | 150mm以上 | 204,000        | 204,000    |   | 268,315.00     |   | 273,525.00            |   | 281,340.00 |   |                |   |                       |                |          |                       |
|       | 浴場用     | 13mm           | 570        |   | 587.10         |   | 751.90                |   | 766.50     |   | 788.40         |   |                       |                |          |                       |
| 16mm  |         | 1,510          |            | 1m <sup>3</sup> から200m <sup>3</sup> まで1m <sup>3</sup> につき | 1,555.30       | 1m <sup>3</sup> から200m <sup>3</sup> まで1m <sup>3</sup> につき | 1,987.90              | 1m <sup>3</sup> から200m <sup>3</sup> まで1m <sup>3</sup> につき | 2,026.50   | 1m <sup>3</sup> から200m <sup>3</sup> まで1m <sup>3</sup> につき | 2,084.40       | 1m <sup>3</sup> から200m <sup>3</sup> まで1m <sup>3</sup> につき |                       |                |          |                       |
| 20mm  |         | 2,480          | 41         | 2,554.40  | 42.23          | 3,265.10  | 53.56                 | 3,328.50  | 54.60      | 3,423.60  | 56.16          |   |                       |                |          |                       |
| 30mm  |         | 14,800         |            | 15,244.00   |                | 19,467.00   |                       | 19,845.00   |            | 20,412.00   |                |   |                       |                |          |                       |
| 40mm  |         | 21,930         |            | 200m <sup>3</sup> を超えるもの1m <sup>3</sup> につき               | 22,587.90      | 200m <sup>3</sup> を超えるもの1m <sup>3</sup> につき               | 28,840.00             | 200m <sup>3</sup> を超えるもの1m <sup>3</sup> につき               | 29,400.00  | 200m <sup>3</sup> を超えるもの1m <sup>3</sup> につき               | 30,240.00      | 200m <sup>3</sup> を超えるもの1m <sup>3</sup> につき               |                       |                |          |                       |
| 75mm  |         | 54,870         | 62         | 56,516.10   | 63.86          | 72,100.00   | 82.40                 | 73,500.00   | 84.00      | 75,600.00   | 86.40          |   |                       |                |          |                       |
| 100mm |         | 93,350         | 96,150.50  |   | 122,776.00     |   | 125,160.00            |   | 128,736.00 |   |                |   |                       |                |          |                       |
| 150mm |         | 204,000        | 210,120.00 |   | 268,315.00     |   | 273,525.00            |   | 281,340.00 |   |                |   |                       |                |          |                       |
| 臨時用   |         | 13mm           | 570        |   | 587.10         |   | 751.90                |   | 766.50     |   | 788.40         |   |                       |                |          |                       |
|       |         | 16mm           | 1,510      |   | 1,555.30       |   | 1,987.90              |   | 2,026.50   |   | 2,084.40       |   |                       |                |          |                       |
|       | 20mm    | 2,480          | 2,554.40   |   | 3,265.10       |   | 3,328.50              |   | 3,423.60   |   |                |   |                       |                |          |                       |
|       | 25mm    | 14,800         |            | 1m <sup>3</sup> につき                                       | 15,244.00      | 1m <sup>3</sup> につき                                       | 19,467.00             | 1m <sup>3</sup> につき                                       | 19,845.00  | 1m <sup>3</sup> につき                                       | 20,412.00      | 1m <sup>3</sup> につき                                       |                       |                |          |                       |
|       | 30mm    | 359            | 369.77     |   | 473.80         |   | 483.00                |   | 496.80     |   |                |   |                       |                |          |                       |
|       | 40mm    | 21,930         | 22,587.90  |   | 28,840.00      |   | 29,400.00             |   | 30,240.00  |   |                |   |                       |                |          |                       |
|       | 75mm    | 54,870         | 56,516.10  |   | 72,100.00      |   | 73,500.00             |   | 75,600.00  |   |                |   |                       |                |          |                       |
|       | 100mm   | 93,350         | 96,150.50  |   | 122,776.00     |   | 125,160.00            |   | 128,736.00 |   |                |   |                       |                |          |                       |
|       | 150mm   | 204,000        | 210,120.00 |   | 268,315.00     |   | 273,525.00            |   | 281,340.00 |   |                |   |                       |                |          |                       |

### III 施設の概要

#### 1 浄水施設

| 項    |                           | 目   | 滝沢浄水場              | 東山浄水場     | 大戸浄水場  | 六軒浄水場  | 強清水<br>浄水施設 |
|------|---------------------------|---|--------------------|-----------|--------|--------|-------------|
| 面    |                           | 積 (m <sup>2</sup> )                       | 69,620.87          | 24,673.12 | 1,544  | 10,195 | 107.56      |
| 取水施設 | 沈砂池                       | 常用池数 (池)                                  | 2                  |           |        | 2      |             |
|      |                           | 予備池数 (池)                                  |                    |           |        |        |             |
|      |                           | 計画処理量 (m <sup>3</sup> /日)                 | 39,400             |           |        | 4,500  |             |
|      |                           | 有効容量 (m <sup>3</sup> )                    | 223                |           |        | 208    |             |
| 浄水施設 | 普通沈澱池                     | 常用池数 (池)                                  | (3)                |           |        | 5      |             |
|      |                           | 予備池数 (池)                                  |                    |           |        |        |             |
|      |                           | 計画処理量 (m <sup>3</sup> /日)                 | (12,000)           |           |        | 4,500  |             |
|      |                           | 有効容量 (m <sup>3</sup> )                    | (8,470)            |           |        | 3,063  |             |
|      | 傾斜板沈澱池                    | 常用池数 (池)                                  |                    |           | 2      |        |             |
|      |                           | 予備池数 (池)                                  |                    |           |        |        |             |
|      |                           | 計画処理量 (m <sup>3</sup> /日)                 |                    |           | 30,000 |        |             |
|      |                           | 有効容量 (m <sup>3</sup> )                    |                    |           | 1,760  |        |             |
|      | 高速凝集沈澱池                   | 常用池数 (池)                                  | (3)<br>2           |           |        |        |             |
|      |                           | 予備池数 (池)                                  |                    |           |        |        |             |
|      |                           | 計画処理量 (m <sup>3</sup> /日)                 | (35,300)<br>24,000 |           |        |        |             |
|      |                           | 有効容量 (m <sup>3</sup> )                    | (3,500)<br>2,297   |           |        |        |             |
| ろ過池  | 緩速                        | 常用池数 (池)                                  | (4)                |           |        | 6      |             |
|      |                           | 予備池数 (池)                                  |                    |           |        | 1      |             |
|      | 計画浄水量 (m <sup>3</sup> /日) | (12,000)                                  |                    |           | 4,500  |        |             |
|      | ろ過面積 (m <sup>2</sup> )    | (3,340)                                   |                    |           | 990    |        |             |
|      | ろ過速度 (m/日)                | (4)                                       |                    |           | 5      |        |             |
| 急速   | ろ過池                       | 常用池数 (池)                                  | (20)<br>12         | 8         |        |        |             |
|      |                           | 予備池数 (池)                                  |                    | 2         |        |        |             |
|      | 計画浄水量 (m <sup>3</sup> /日) | (35,300)<br>24,000                        | 30,000             |           |        |        |             |
|      | ろ過面積 (m <sup>2</sup> )    | (364.8)<br>238.8                          | 268.96             |           |        |        |             |
|      | ろ過速度 (m/日)                | 97  | 112                |           |        |        |             |
| 膜ろ過  | 膜                         | 膜本数 (本)                                   |                    |           | 24     | 2      |             |
|      |                           | 膜面積 (m <sup>2</sup> /本)                   |                    |           | 50     | 40     |             |
|      |                           | 膜ろ過流束 (m <sup>3</sup> /m <sup>2</sup> ・日) |                    |           | 1.38   | 0.75   |             |
|      |                           | 計画浄水量 (m <sup>3</sup> /日)                 |                    |           | 1,500  | 60     |             |

※滝沢浄水場の括弧内の数字は更新整備に伴う整備前の数



| 項 目      |                         |                           | 滝沢浄水場           | 東山浄水場          | 大戸浄水場  | 六軒浄水場 | 強 清 水 施 設<br>浄 水 施 設 |
|----------|-------------------------|---------------------------|-----------------|----------------|--------|-------|----------------------|
| 浄水施設     | 浄水池                     | 池 数 (池)                   | 2               | 1              | 2      | 2     | 1                    |
|          |                         | 有 効 容 量 (m <sup>3</sup> ) | 154             | 73             | 101    | 190   | 3.7                  |
|          | 浄 水 場 数                 |                           | 1               | 1              | 1      | 1     | 1                    |
| 施設別ポンプ設備 | 取水導水施設                  | 台 数 (台)                   |                 |                | 2      |       | 2                    |
|          |                         | 揚 水 量 (m <sup>3</sup> /分) |                 |                | 1.4    |       | 0.05                 |
|          |                         | 原 動 機 出 力 (kW)            |                 |                | 22     |       | 1.50                 |
|          | 浄水施設                    | 台 数 (台)                   | 5               | 4              |        |       | 1                    |
|          |                         | 揚 水 量 (m <sup>3</sup> /分) | 27.2            | 19.3           |        |       | 0.07                 |
|          |                         | 原 動 機 出 力 (kW)            | 103             | 97             |        |       | 0.55                 |
| 浄        | 滅菌装置                    | 台 数 (台)                   | (10)<br>4       | 3              | 4      | 2     | 2                    |
|          |                         | 全 容 量 (kg/時)              | (219)<br>204.6  | 134.5          | 7.2    | 2.2   | 0.36                 |
| 水        | 急 速 系                   | ろ 過 池 洗 浄 方 式             | 無弁式<br>自動洗浄     | 無弁式<br>自動洗浄    |        |       |                      |
|          |                         | 凝 集 剤                     | ポリ塩化<br>アルミニウム  | ポリ塩化<br>アルミニウム |        |       |                      |
|          |                         | 凝 集 補 助 剤                 | 苛性ソーダ           | 苛性ソーダ          |        |       |                      |
|          | ア ル カ リ 剤               |                           |                 |                |        |       |                      |
| 施設       | 特 殊 処 理                 | 処 理 目 的                   |                 | 脱臭             | 色度の除去  |       |                      |
|          |                         | 形 式                       |                 | 粉末活性炭<br>投 入   | 活性炭吸着塔 |       |                      |
|          | 台 数                     |                           | 渦巻スラリー<br>ポンプ2台 | 1基             |        |       |                      |
|          | 能 力 (m <sup>3</sup> /日) |                           | 30,000          | 1,505          |        |       |                      |

(注) 滅菌装置 次亜塩素酸ナトリウム使用

## 2 配水施設

| 項      | 目        | 配水池数     | 有効容量(m <sup>3</sup> )                            | 摘   | 要 |
|--------|----------|----------|--|---|---|
| 配<br>池 | 滝沢浄水場系   |          |  |   |   |
|        | 場内配水池    | (6)<br>3 | (16,906)<br>12,840                               | 鉄筋コンクリート造   |   |
|        | 八幡配水池    | 1        | 3,000  | プレストレストコンクリート造<br>円筒型 (直径22m/高さ8m)                                  |   |
|        | 松長高区配水池  | 1        | 800  | プレストレストコンクリート造<br>円筒型 (直径16m/高さ4m)                                  |   |
|        | 松長低区配水池  | 1        | 800  | プレストレストコンクリート造<br>円筒型 (直径16m/高さ4m)                                  |   |
|        | 東山浄水場系   |          |  |   |   |
|        | 場内配水池    | 1        | 2,736  | 鉄筋コンクリート造<br>(縦35m/横24m/高さ3.5m)                                     |   |
|        | ずい道配水池   | 1        | 4,556  | 延長1,450m 2mの馬蹄形   |   |
|        | 子どもの森配水池 | 1        | 7,500  | 鉄筋コンクリート造<br>(縦59.6m/横21.6m/高さ2.9m) × 2                             |   |
|        | 慶山配水池    | 1        | 2,500  | プレストレストコンクリート造<br>円筒型 (直径17m/高さ11m)                                 |   |
|        | 青木配水池    | 1        | 130  | 鉄筋コンクリート造<br>(縦3m/横6m/高さ3.65m) × 2                                  |   |
|        | 大戸浄水場系   |          |  |   |   |
|        | 大戸配水池    | 1        | 1,500  | 2槽式プレストレストコンクリート造<br>円筒型 (直径20m/高さ5m)                               |   |
|        | 六軒浄水場系   |          |  |   |   |
|        | 六軒配水池(1) | 1        | 750  | 鉄筋コンクリート造<br>(縦15.6m/横7.2m/高さ3.35m) × 2                             |   |
|        | 六軒配水池(2) | 1        | 270  | 鉄筋コンクリート造<br>(縦5.05m/横8m/高さ3.35m) × 2                               |   |
|        | 八田野配水池   | 1        | 320  | 鉄筋コンクリート造<br>(縦8.25m/横9m/高さ2.2m) × 2                                |   |
|        | 漆沢配水池(1) | 1        | 860  | プレストレストコンクリート造<br>円筒型 (直径17.5m/高さ3.55m)                             |   |
|        | 漆沢配水池(2) | 1        | 860  | プレストレストコンクリート造<br>円筒型 (直径17.5m/高さ3.55m)                             |   |
|        | 界野配水池    | 1        | 1,000  | 2槽式プレストレストコンクリート造<br>円筒型 内側 (直径13.5m/高さ3.5m)<br>外側 (直径19.5m/高さ3.5m) |   |
|        | 空也原配水池   | 1        | 210  | 鉄筋コンクリート造<br>(縦5.25m/横8m/高さ2.5m) × 2                                |   |
|        | 冬木沢配水池   | 1        | 340  | 鉄筋コンクリート造<br>(縦6.45m/横8m/高さ3.3m) × 2                                |   |
|        | 高塚配水池    | 1        | 136.8  | 鉄筋コンクリート造<br>(縦4m/横6m/高さ2.85m) × 2                                  |   |
|        | 稲荷原配水池   | 1        | 27   | 鉄筋コンクリート造<br>(縦5m/横3.2m/高さ1.7m)                                     |   |
|        | 強清水浄水施設系 |          |  |   |   |
|        | 強清水配水池   | 1        | 36.8   | 鉄筋コンクリート造<br>(縦4m/横4m/高さ2.3m)                                       |   |
|        | 受水池      |          |  |   |   |
| 面川受水池  | 1        | 1,500    | プレストレストコンクリート造<br>円筒型 (直径15.5m/高さ8m)             |   |   |
| 北会津受水塔 | 1        | 628      | 2槽式プレストレストコンクリート造<br>(直径13.5m/高さ4.3m/塔の高さ約29.2m) |   |   |

※配水池数及び有効容量の括弧内の数字は滝沢浄水場更新整備に伴う整備前の数

| 項 目         |                 | 台数(台)     | 揚水量(m <sup>3</sup> /分) | 原動機出力(kw/台) |     |
|-------------|-----------------|-----------|------------------------|-------------|-----|
| ポンプ施設       | 滝沢浄水場系          |           |                        |             |     |
|             | 場内加圧ポンプ場        |           | 2                      | 67.00       | 132 |
|             | 八幡配水池揚水ポンプ場     |           | 3                      | 5.31        | 30  |
|             | 坂下増圧ポンプ場        |           | 2                      | 0.64        | 3.7 |
|             | 松長配水池<br>揚水ポンプ場 | 高区配水池用    | 2                      | 1.00        | 22  |
|             |                 | 低区配水池用    | 2                      | 1.14        | 22  |
|             | 東山浄水場系          |           |                        |             |     |
|             | 東山積り地区増圧ポンプ     |           | 2                      | 0.45        | 7.5 |
|             | 青木配水池揚水ポンプ      |           | 2                      | 0.69        | 11  |
|             | 子どもの森増圧ポンプ      |           | 2                      | 0.40        | 3.7 |
|             | 大戸浄水場系          |           |                        |             |     |
|             | 大戸配水池揚水ポンプ      |           | 3                      | 1.04        | 11  |
|             | 六軒浄水場系          |           |                        |             |     |
|             | 高野下増圧ポンプ        |           | 2                      | 0.40        | 7.5 |
|             | 強清水浄水施設系        |           |                        |             |     |
| 強清水配水池揚水ポンプ |                 | 2         | 0.11                   | 1.5         |     |
| 受水池         |                 |           |                        |             |     |
| 下雨屋増圧ポンプ場   |                 | 2         | 1.68                   | 22          |     |
| 上小塩増圧ポンプ場   |                 | 3(うち1台予備) | 1.20                   | 18.5        |     |

### 3 水道部庁舎

|           |   |
|-----------|---|
| ■所在地      | 会津若松市神指町大字黒川字石上33番地の2   |
| ■敷地面積     | 5,216.18㎡   |
| ■建築面積     | 929.30㎡   |
| ■延床面積     | 1,753.60㎡<br>①1階床面積 888.80㎡<br>②2階床面積 846.80㎡<br>③PH階床面積 18.00㎡                                 |
| ■構造       | 鉄筋コンクリート造   |
| ■規模       | 地上2階  |
| ■寸法       | 最高高さ9.90m<br>階高 1階4.2m 2階4.1m   |
| ■電気設備     | 受電設備 高圧三相3線式6.6kv   |
| ■空調設備     | ①床暖房＋ファンコイル式冷暖房<br>②ファンコイル式冷暖房  |
| ■熱源機      | 温水ボイラー、温水、冷水、水冷チラー  |
| ■衛生設備     | 給水 上水道直結方式<br>大便器／ロータンク式<br>小便器／感知フラッシュ式<br>排水 汚水・雑排水／下水道<br>雨水／側溝放流<br>給湯 湯沸室・シャワー室<br>ガス LPガス |
| ■排煙設備     | 自然排煙  |
| ■竣工年月日    | 平成3年12月12日  |
| ■発電設備     | 太陽光発電パネル165W×124枚＝20,460W 竣工：平成27年3月25日   |
| ■蓄電設備     | ニッケル水素電池 20kwh 竣工：平成27年3月25日  |
| ■駐車場融雪ポンプ | 200V×30kw, 0.9㎡／min×128m, 井戸深101m   |

## 平成 28 年度 水道事業概要

平成 29 年 9 月 発行

発行 会津若松市水道部

編集 水道部総務課

〒965-0064 福島県会津若松市神指町大字黒川字石上33-2

TEL(0242)22-6073 / FAX(0242)22-6173

<http://www.city.aizuwakamatsu.fukushima.jp/>