
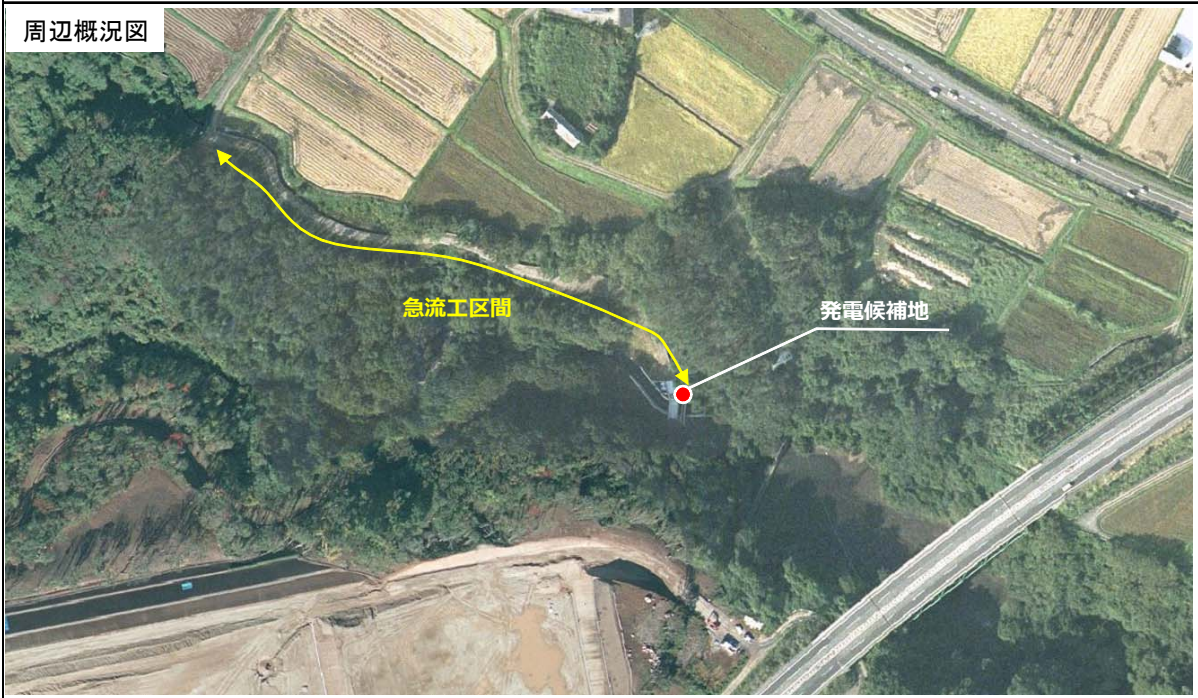
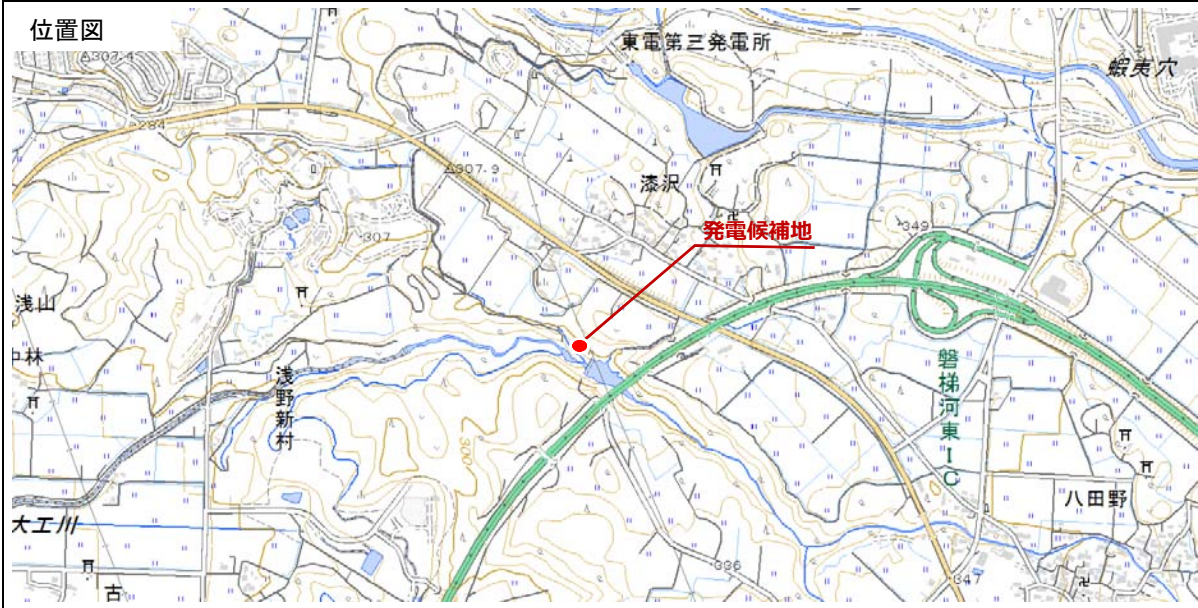


候補地 2 : 上堰幹線用水路



位置情報

候補地NO		2	
発電候補地	地点名	上堰幹線用水路	
	施設名称	上堰幹線用水路	
	施設所在	河東町 八田 字赤坂乙	
施設管理者		会津東部土地改良区	



現地状況



諸条件

流況	非灌漑期に調査を行ったが一定の流量が流れており良好である。
流量	調査時点で0.3m ³ /s程度。
落差	急流工の全体を利用すれば20m以上の落差が得られる。
地形	大工川右岸の河岸段丘でやや急峻である。
送電線	発電候補地点付近に電柱はない。（最寄の電柱は大工川の対岸もしくは国道49号）
道路	未舗装の道路が近接している。
立地環境	付近に人家はない。
電力用途	付近に電力用途はなく売電が現実的である。
啓発効果	通常は人が立ち寄らない場所であり啓発効果は低い。
施工性	未舗装だが工事車両は通行できる。
安全性	安全柵程度の軽微な対策は必要である。