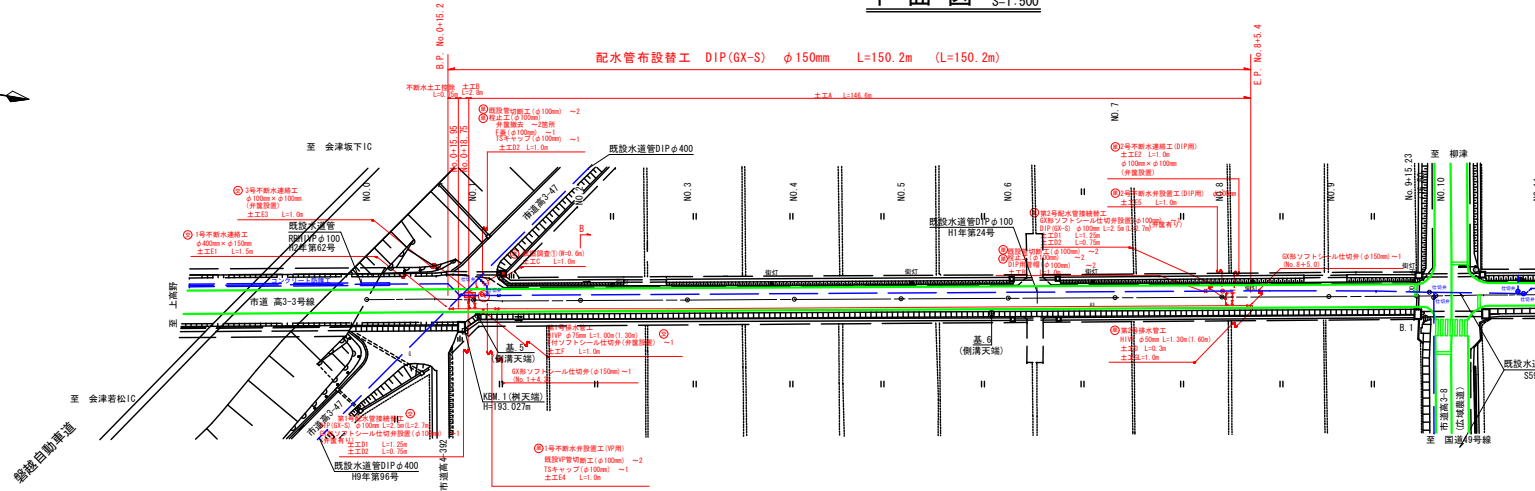


# 平面図 S=1:500



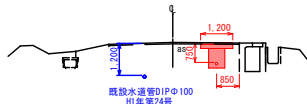
標準横断面図 S=1:Free  
(※既設埋設開深度は参考値とする)

配管図 S=1:50  
(排水管)

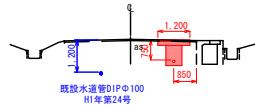
第1号配水管接続替工 S=free  
(ex.) (管割は管路設計による)

第2号配水管接続替工 S=free  
(単独費) (ex.) (管割は管路設計による)

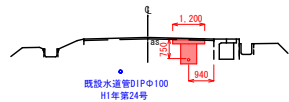
NO. 9



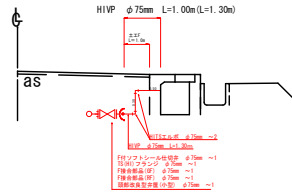
NO. 6



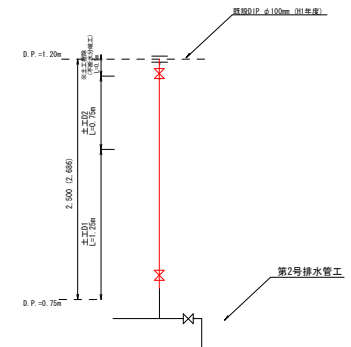
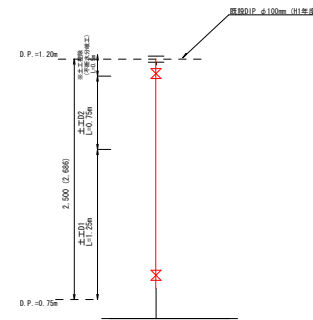
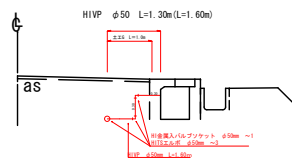
NO. 2



第1号排水管工



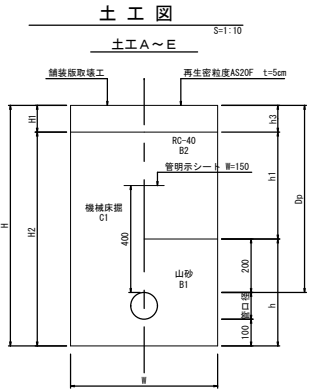
第2号排水管工 (単独費)



工事概要	
配水管布設替工	DIP (GX-S) φ150mm L=150.2m
配水管接続替工	2箇所
排水管工	2箇所

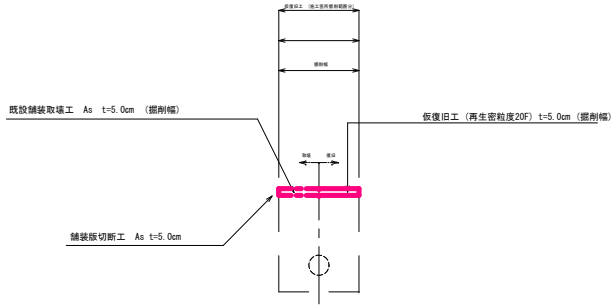
令和6年度 工事番号 第104号		当初設計
工事名	重要給水施設配水管整備事業 高野町中沼配水管布設替工事	
路線名	市道高3-3号線	
工事箇所	会津若松市高野町大字中沼 地内	
図面種類	平面図 標準横断面 配管図	工事概要
図面番号	No. 1/2	設計 令和6年4月
会津若松市上下水道局上水道施設課		

標準土工図 S=1:20

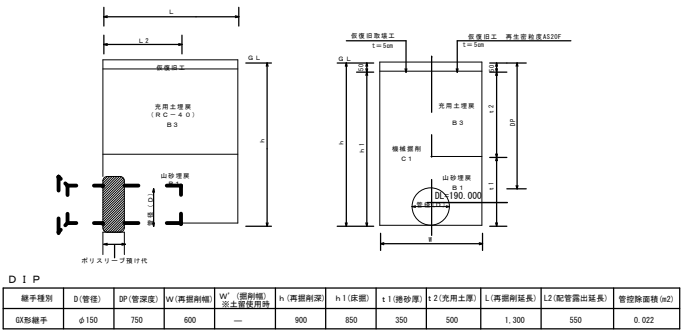


土工種	管種	呼び径	土被り	掘削幅	掘削深さ	舗装板切断延長	舗装板 取壊厚さ	機械掘削	人力掘削	山砂埋戻	再生砕石	充用土	仮復旧 厚さ	機械床掘	人力床掘	機械埋戻 (山砂)	機械埋戻 (RC-40)	人力埋戻 (充用土)	舗装構成	復旧方法	延長L	備 考
			Dp	W	H	L	H1	H2	H3	h	h1	h2	h3	C1	C2	B1	B2	B3				
土工A	DIP (GX-S)	150	750	600	1000	293.2m (交)	5.6m	950		450	500		50	0.57		0.25	0.30		AS	仮復旧	146.6m (交)	既設管有設置工・交付金 146.6m
土工B	DIP (GX-S)	150	1200	600	1450			1400		450	950		50	0.84		0.25	0.57		AS	仮復旧	2.8m (交)	既設管有設置工・交付金 2.8m
土工C		試験	1200	600	1200	1.0+2+0.6+2 =3.2m (継)		1150		200	950		50	0.69		0.12	0.57		AS	仮復旧	1.0m (継)	既設管有設置工・交付金 1.0m (山砂は 5m+4箇所工・和土切替延長に加算)
土工D1	DIP	100	750	600	950	2.5m (交) 2.5m (継)		900		400	500		50	0.54		0.23	0.30		AS	仮復旧	1.25m (交) 1.25m (継)	既1号給水管埋設工・交付金 1.25m 既2号給水管埋設工・乗換費 1.25m
土工D2	DIP	100	1200	600	1400	1.5m (交) 1.5m (継)		1350		400	950		50	0.81		0.23	0.57		AS	仮復旧	0.75m (交) 0.75m (継)	既1号給水管埋設工・交付金 0.75m 既2号給水管埋設工・乗換費 0.75m
土工E1	DIP	400	1200	1450	1700	5.9m (交)		1650		700	950		50	2.25		0.87	1.38		AS	仮復旧	1.5m (交)	1号平断水溝工・交付金 1.5m
土工E2	DIP	100	1200	1100	1400	4.2m (継)		1350		400	950		50	1.47		0.43	1.05		AS	仮復旧	1.0m (継)	1号平断水溝工・乗換費 1.0m
土工E3	HIVP	100	1200	1100	1400	4.2m (交)		1350		400	950		50	1.48		0.43	1.05		AS	仮復旧	1.0m (交)	1号平断水溝工・交付金 1.0m
土工E4	HIVP	100	1200	1200	1400	4.4m (継)		1350		400	950		50	1.61		0.47	1.14		AS	仮復旧	1.0m (継)	1号平断水溝工・乗換費 1.0m
土工E5	DIP	100	1200	1200	1400	4.4m (継)		1350		400	950		50	1.61		0.47	1.14		AS	仮復旧	1.0m (継)	1号平断水溝工・乗換費 1.0m
土工F	HIVP	75	750	600	925	2.0m (交)		875		375	500		50	0.53		0.22	0.30		AS	仮復旧	1.0m (交) 1.0m (継)	既1号排水工・交付金 1.0m 既2号排水工・乗換費 1.0m
土工G	HIVP	50	750	600	850	2.0m (継)		800		300	500		50	0.48		0.18	0.30		AS	仮復旧	1.0m (継)	既2号排水工・乗換費 1.0m

仮復旧舗装構成 S=1:20



再掘削標準土工図 S=1:Free  
(AS舗装部)



再掘削工：(1箇所当り)

管種：DIP (GX形) φ150mm

舗装版取壊工 (AS舗装版) t=5cm

$A = 1.30 \times 0.60 \approx 0.78 \text{ m}^2$

仮復旧工 (再生密粒度As20F) t=5cm

$A = 1.30 \times 0.60 \approx 0.78 \text{ m}^2$

$C1 = 1.30 \times 0.60 \times 0.85 - 0.022 \times 0.55$

$\approx 0.65 \text{ m}^3$

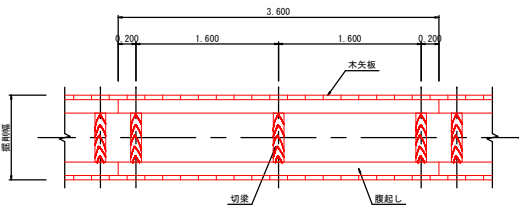
$B1 = 1.30 \times 0.60 \times 0.35 - 0.022 \times 0.55$

$\approx 0.26 \text{ m}^3$

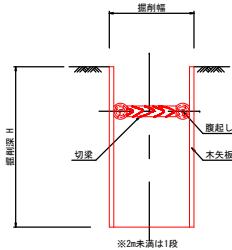
$B3 = 1.30 \times 0.60 \times 0.50$

$= 0.39 \text{ m}^3$

土留工標準図 (参考図)  
木矢板土留



H=2.00m未満



令和6年度 工事番号 第104号		当初設計
工事名	重要給水施設配水管整備事業 高野町中沼配水管布設替工事	
路線名	市道高3-3号線	
工事箇所	会津若松市高野町大字中沼 地内	
図面種類	標準土工図	工事概要
	再掘削標準土工図 土留工標準図 (参考図)	
縮尺: 図示		
図面番号	No. 2/2	設計 令和6年4月
会津若松市上下水道局上水道施設課		