

令和 6 年度

城西小学校給水設備改修工事



会津若松市財務部公共施設管理課

会津若松市財務部公共施設管理課			
課長	G L	検図	担当



## 特記仕様様

○特記に記載のないものは、下記の仕様とする。

『建築・設備工事実施仕様書』	福島県土木部
『公共建築工事改修工事標準仕様書』	国土交通省大臣官庁官庁庁舎営繕部監修
『建築改修工事監理指針』	国土交通省大臣官庁官庁庁舎営繕部監修
『電気設備工事、機械設備工事監理指針』	国土交通省大臣官庁官庁庁舎営繕部監修

・その他関係法令を遵守すること。

○暴力団関係者の排除

会津若松市発生工事等における暴力団等排除措置要綱を遵守するとともに、本市が発注する業務において、暴力団関係者からの資材の購入等、同関係者への下請けの発注及び同関係者が関与する産業廃棄物処理施設の使用を禁ずる。

○地産地消の推進

工業用資材の購入及び調達については、規格・品質等条件を満足するものであれば、地元産品の活用につとめること。下請け工事の発生についても地元業者の活用につながることを。

○各種保険について

・不測の事故に適切に対応できるように請負業者が賠償責任保険に加入していること。  
※契約時に加えていれば可）その証券の写しを送付すること。  
・労災の労災保険の付保  
※本工事において、受注者は法定外の労災保険に付さなければならない。

○工事を施工しない日及び時間帯について

・工事を施工しない日	<input type="checkbox"/> 有・ <input checked="" type="checkbox"/> 無	年	月	日
・工事を施工しない時間帯	<input type="checkbox"/> 有・ <input checked="" type="checkbox"/> 無	:	~	:

工事を施工しない時間帯は、  
☐工期全体 ☒上記「工事を施工しない日」 ☐ に適用する。

○再生資源利用（促進）計画

1 再生資源利用計画書

受注者は、コンクリート、コンクリート及び鉄かとなる建設資材、木材、アスファルト混合物等全工事現場に搬入する場合には、法令等に基づき、再生資源利用計画書を作成し、施工計画書に含め監督官に写しを提出しなければならない。また、受注者は、法令等に基き、再生資源利用計画書を工事現場の公衆が見やすい場所に掲げなければならない。

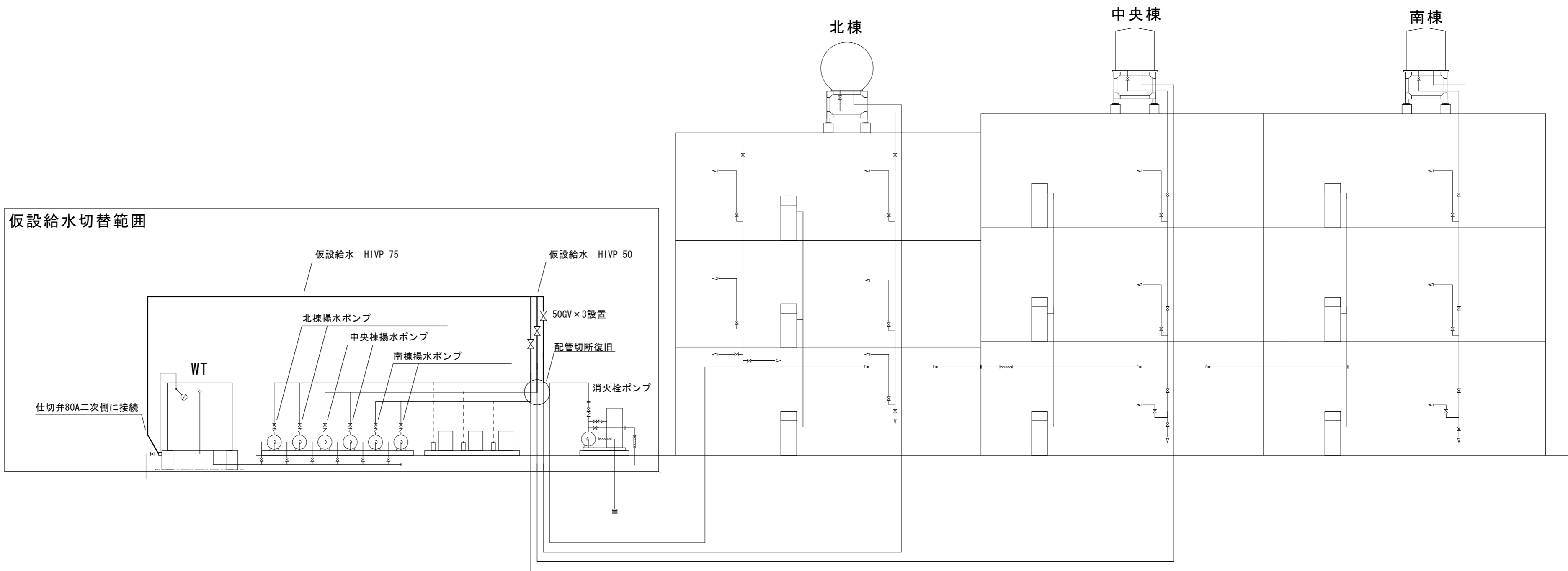
2 再生資源利用促進計画書

受注者は、建設発生材、コンクリート廃、アスファルト・コンクリート廃、建設発生材、建設汚泥または建設混合廃棄物等が工事現場から搬出する場合には、法令等に基づき、再生資源利用促進計画書を作成し、施工計画書に含め監督官に写しを提出しなければならない。

また、受注者は、法令等に基づき、再生資源利用促進計画書を工事現場の公衆が見やすい場所に掲げなければならない。

○完成時の提出書類

黒表紙（金文字）A4版（1部）  
CADデータ、PDFデータ 1式（CD1枚）  
（※CADデータ提出の場合には、オリジナルCADデータを提出のこと。）  
（※PDFデータとは、CADデータをPDF形式で保存したものを。）



給水設備 系統図



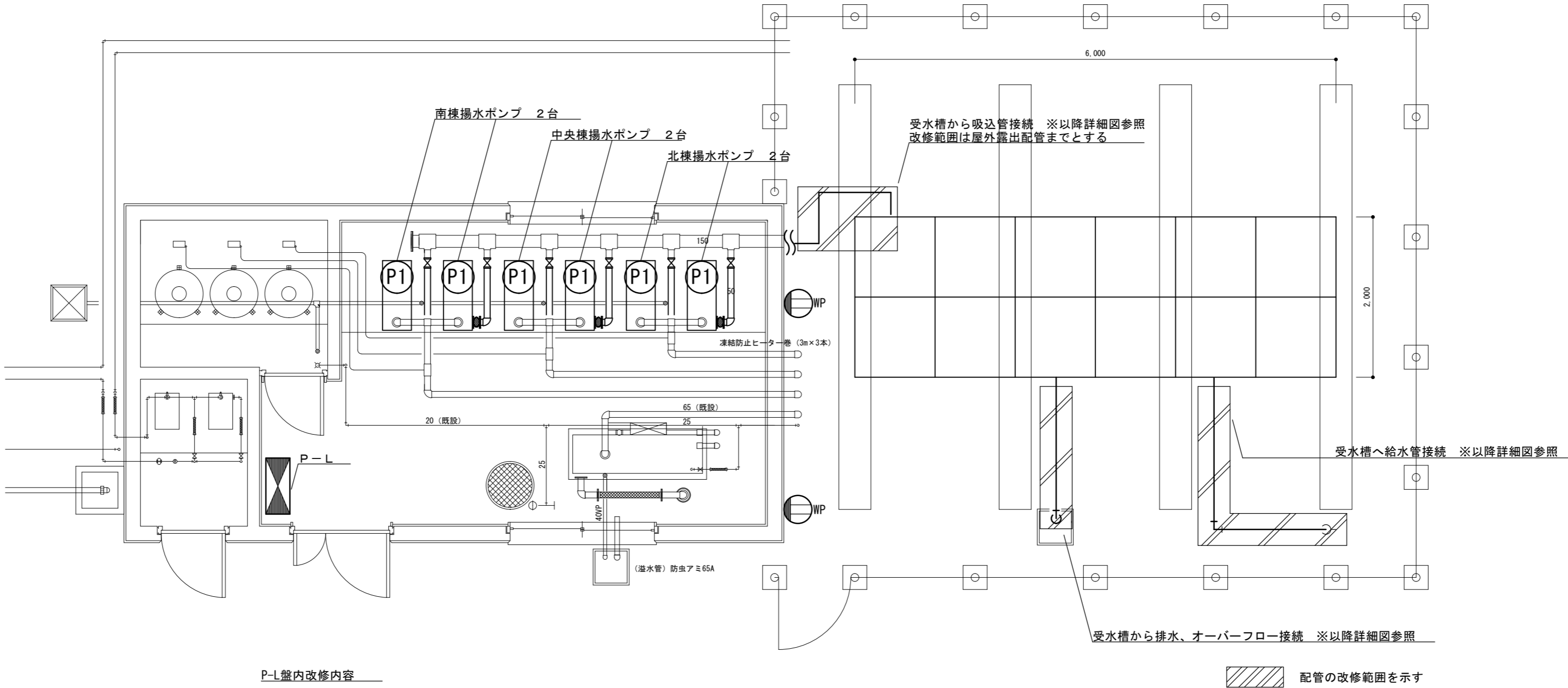
会津若松市財務部公共施設管理課  
福島県会津若松市東栄町3番46号

特記事項
A2→100%
A3→71%縮小

工事名称	城西小学校給水設備改修工事
図面名称	給水設備 系統図      給水仮設 系統図

設計年月	令和6年4月
縮尺	S= N.S

図面番号  
2/5



施 工 範 囲

- 受水槽
  - 受水槽の取替工事 1 式
  - 受水槽取替による配管工事 1 式
  - 信号線接続工事 1 式
  - 既存受水槽の撤去工事 1 式※既存基礎は再利用する
- ポンプ室
  - 揚水ポンプの取替工事 6 台（南棟 2 台、中央棟 2 台、北棟 2 台）
  - ポンプ設置による配管工事 1 式
  - 既存ポンプの撤去工事 1 式
  - 制御盤内の改修 1 式
- 上記工事に伴う試運転調整
- 仮設給水工事 1 式
- 水質検査 1 式

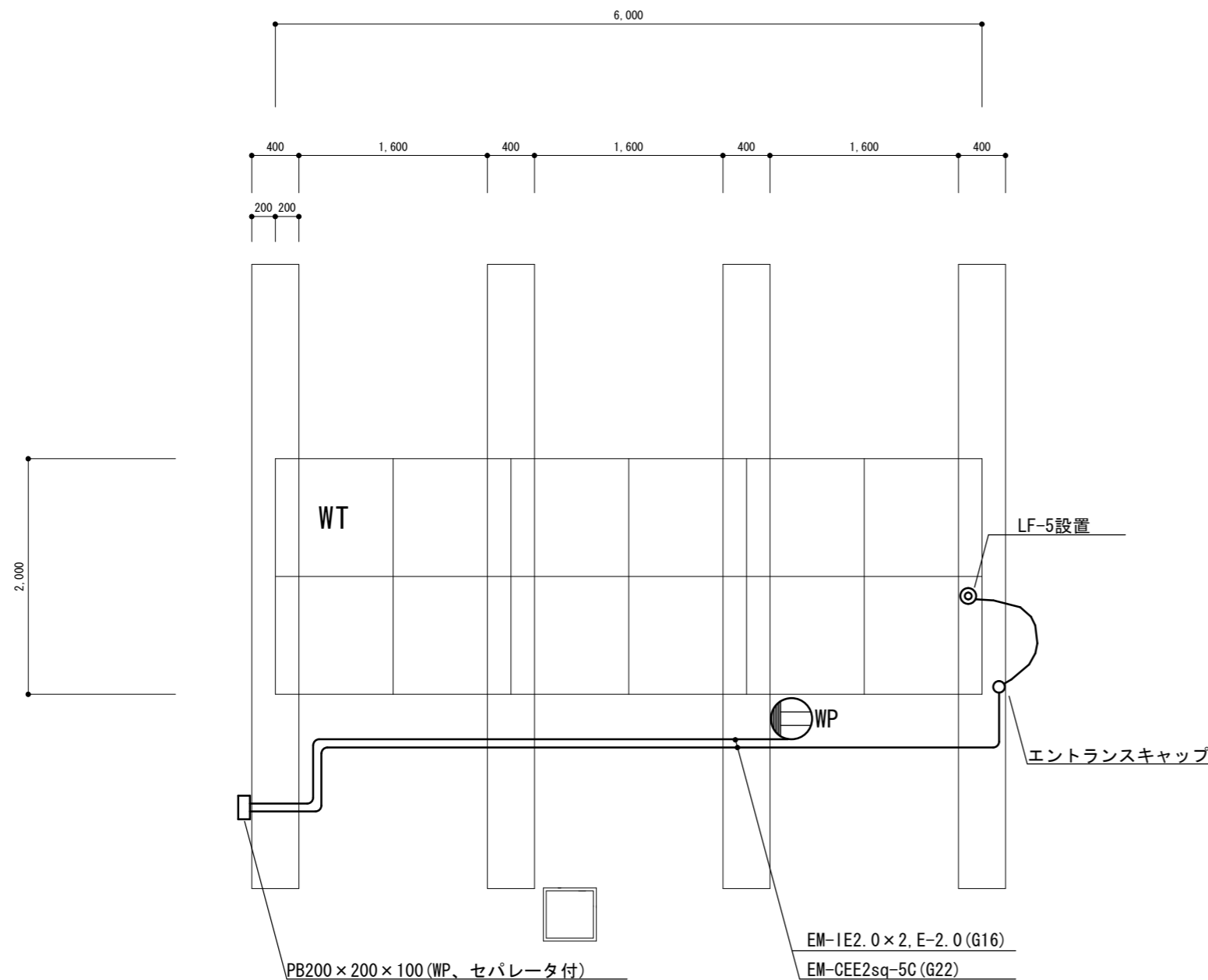
P-L盤内改修内容

- フロートなしスイッチ（コンパクトタイプ）
  - 61F-G4N (OMRON) 1 個
  - 61F-G3N (OMRON) 2 個
  - 交互運転リレー
  - 61F-AN (OMRON) 4 個
- MCB3P 50AF/30AT（モーター保護兼用） 6 個
- MCB3P 30AF/20AT 3 個
- MCB3P 30AF/15AT（モーター保護兼用） 5 個

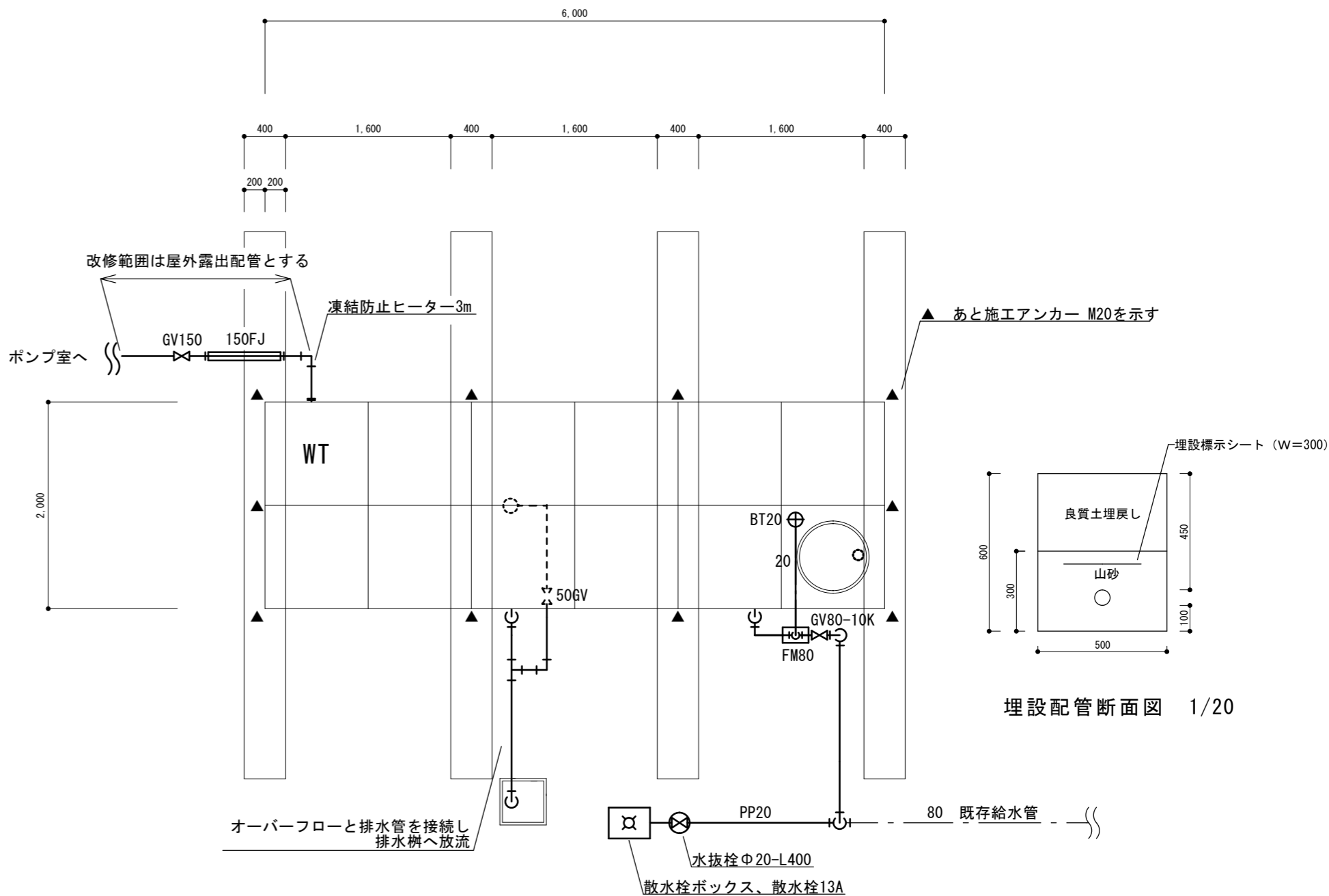
記号	名 称	仕 様	備 考
P1	揚水ポンプ	多段タービンポンプ 電源 三相 200V 3.7kW 50GV×2 50CV×1 50FJ(玉形)×2 ポンプヒーター×2	国土交通省仕様

受水槽 ポンプ室 平面図(改修後)

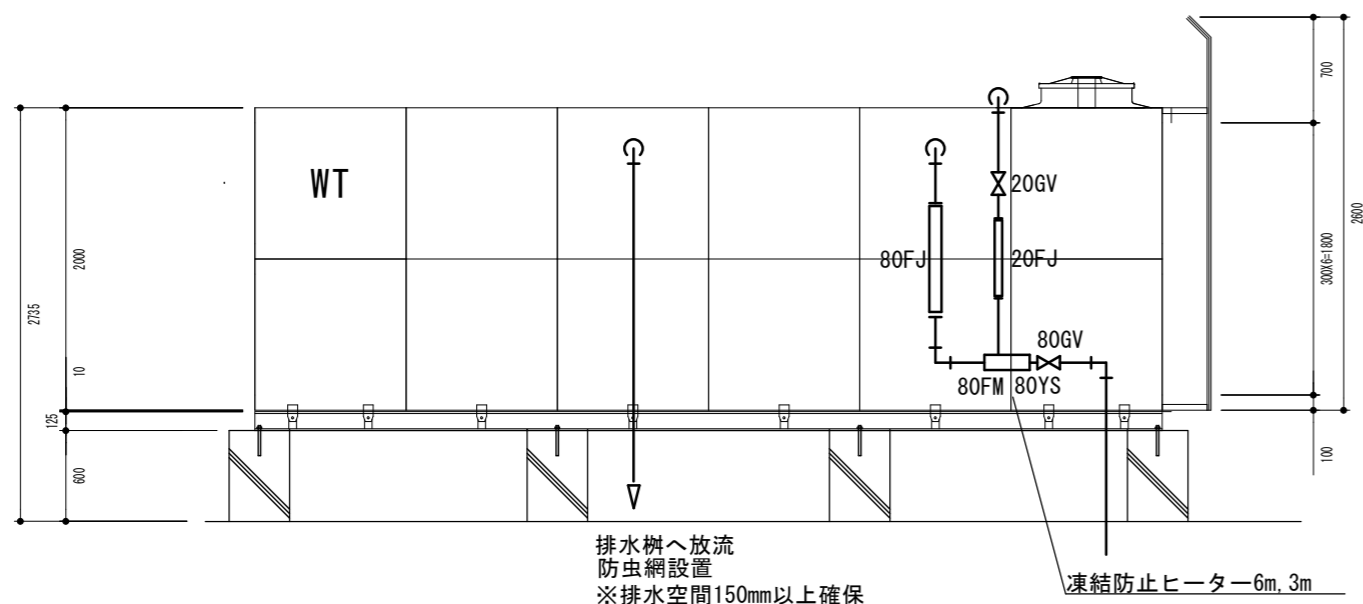




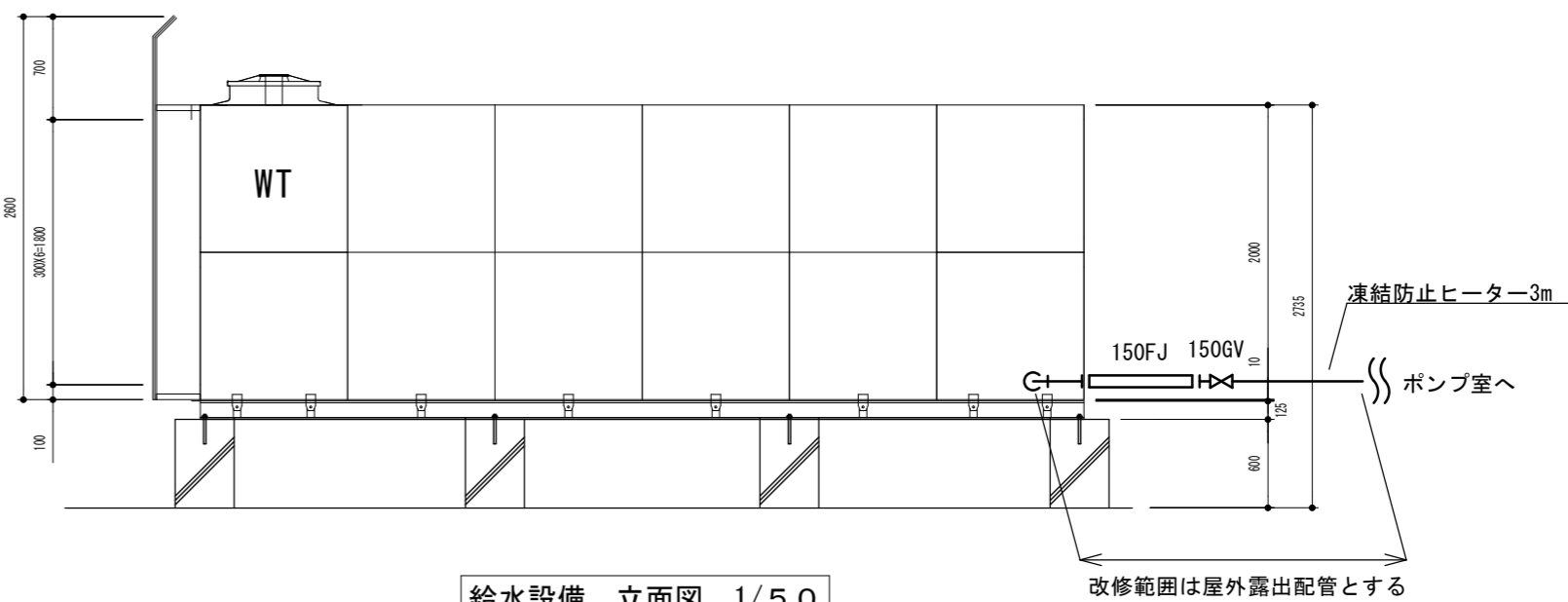
電気設備 平面図 1/50



給水設備 平面図 1/50



給水設備 立面図 1/50



給水設備 立面図 1/50

機器表

記号	名称	仕様	備考
WT	受水槽	ステンレスパネル溶接形受水槽 呼称容量 24.00t (有効容量 20.00t) 耐震 (Kn) 1.0 材質 気相部: SUS329J4L 液相部: SUS444 仕上 溶接部酸洗処理 付属品 マンホール、タラップ、取出ロー式 全体寸法 1槽式 2.0×6.0×2.0H マンホール断熱二重蓋 50t 耐積雪1.5mH対応(耐積雪通気筒) 保温 発泡ポリスチレン50t以上 アルミラッキング 架台 SS400/溶融亜鉛めっき	国土交通省仕様

※基礎は既存再利用とする。



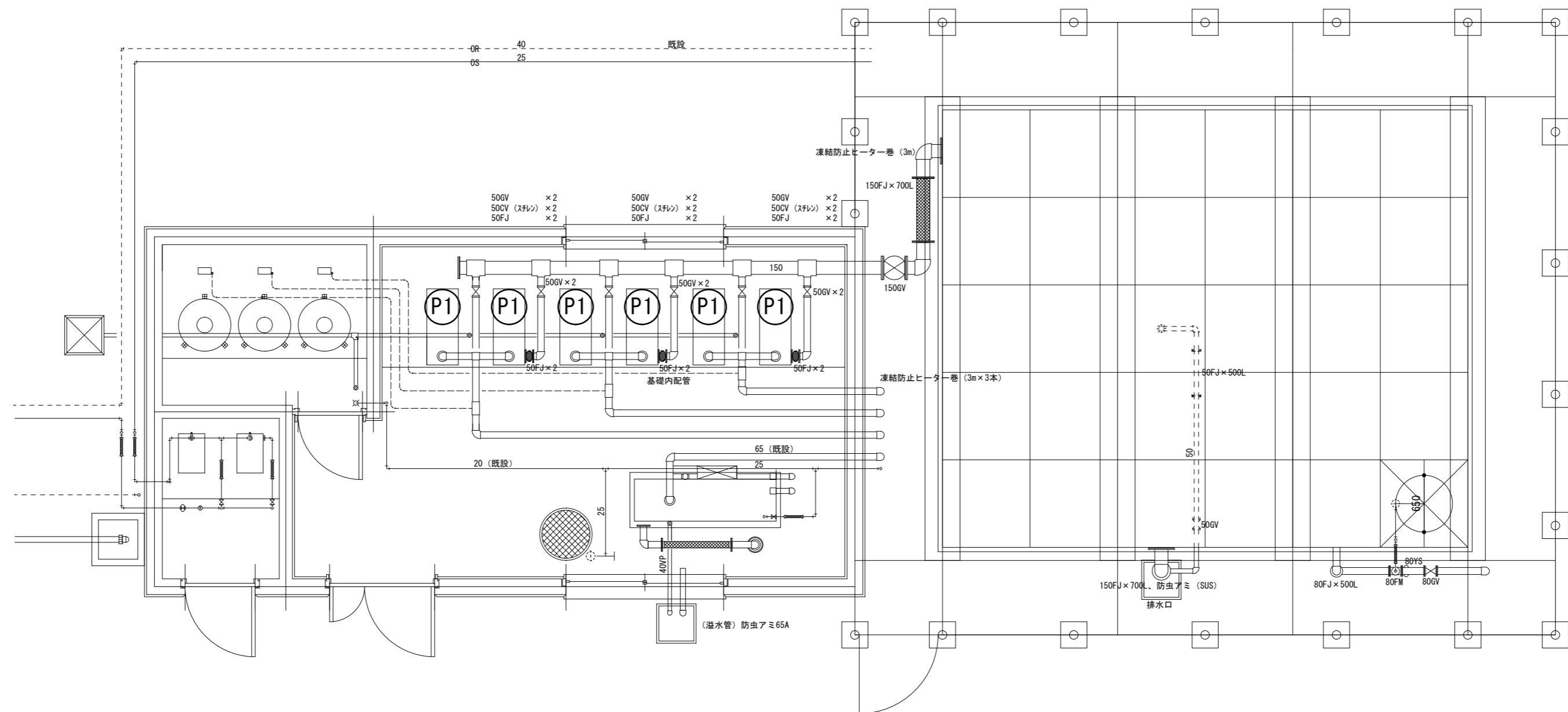
会津若松市財務部公共施設管理課  
福島県会津若松市東栄町3番46号

特記事項  
A2→100%  
A3→71%縮小

工事名称  
城西小学校給水設備改修工事  
図面名称  
受水槽 平面図・立面図 機器表

設計年月  
令和6年4月  
縮尺  
S= 1:50

図面番号  
4/5



※既存受水槽 FRP製 5×6×2H 60t 有効46t

機器表		
記号	名 称	既存仕様
P1	揚水ポンプ	川本製作所 電源 三相 200V 3.7kW 形式 T-505X4s-M3.7 品番 T2013604

受水槽 ポンプ室 平面図(撤去図)

