

令和5年度

# 市 税 概 要



会津若松市

# 目 次

## I 市の概況

1 市域の変遷	1
2 人口及び世帯数の推移	1
3 会津若松市行政機構図	2
4 税務機構及び事務分掌	4
5 税務職員	5
(1) 職員数	5
(2) 税務職員の特殊勤務手当	5

## II 市税と財政の状況

1 一般会計歳入歳出決算額の推移	6
(1) 歳入	6
(2) 歳出	8
2 市税の税目別決算額の推移	10
3 令和5年度歳入歳出予算（当初）	12
4 令和5年度市税歳入予算（当初）	13
5 市が課税することができる税目とその税率	14

## III 市民税

1 納税義務者等に関する調	15
2 納税義務者	15
3 個人市民税	15
(1) 個人市民税の特別徴収義務者等に対する調	15
(2) 個人市民税の納税義務者等に関する調	16
(3) 個人市民税所得割段階別課税状況調	18
① 令和元年度	18
② 令和2年度	20
③ 令和3年度	22
④ 令和4年度	24
⑤ 令和5年度	26
(4) 個人市民税業種別所得割の調（令和元年度～令和5年度）	28
(5) 個人市県民税の減免に関する調	29
(6) 税率表	30
① 均等割	30
② 所得割税率	30
(7) 賦課関係	31
① 所得控除額とその推移	31
② 個人市民税の課税方法（令和5年度）	33

③ 個人市民税の納入方法	3 3
④ 市民税課税事務の実施要領	3 4
4 法人市民税	3 5
(1) 法人市民税額等の調	3 5
(2) 法人市民税の減免に関する調	3 5
<b>IV 固定資産税</b>	
1 土地に関する調	3 6
(1) 総括表	3 6
(2) 平均価格に関する調	3 7
(3) 最高価格に関する調	3 7
2 家屋に関する調	3 8
3 償却資産に関する調	3 8
4 国有資産等所在市町村交付金	3 8
5 土地及び家屋価格等縦覧帳簿縦覧並びに固定資産課税台帳閲覧件数	3 9
6 固定資産税の減免に関する調	3 9
7 概要調書	4 0
(1) 土地に関する概要調書	4 0
(2) 家屋に関する概要調書	4 2
(3) 償却資産に関する概要調書	4 3
8 固定資産税課税事務の実施要領	4 4
<b>V 諸 税</b>	
1 特別土地保有税に関する調	4 5
(1) 納税義務者	4 5
(2) 課税方式	4 5
(3) 課税の停止	4 5
2 軽自動車税に関する調	4 6
(1) 課税台数及び調定額に関する調	4 6
(2) 減免に関する調	4 8
3 市たばこ税に関する調	4 8
4 入湯税に関する調	4 8
<b>VI 徴 収</b>	
1 滞納整理	4 9
(1) 令和4年度差押執行及び交付要求状況	4 9
(2) 年度別差押執行状況	4 9
(3) 年度別差押換価状況	4 9
(4) 年度別交付要求及び配当状況	4 9

2	不納欠損	5 0
(1)	不納欠損額調書	5 0
(2)	年度別不納欠損額調	5 0
3	市税の徴収に要する経費等に関する調	5 1
4	納税貯蓄組合	5 3
(1)	機 構	5 3
(2)	納税貯蓄組合数及び組合員数の推移	5 3
(3)	市税収納状況	5 3
(4)	納税貯蓄組合奨励金の交付基準	5 4
(5)	納税貯蓄組合奨励金の交付額	5 4
(6)	優良納税貯蓄組合長及び組合の表彰	5 5
(7)	納税貯蓄組合連合会	5 5
(8)	連合会の組合長表彰	5 5
(9)	納税貯蓄組合の育成指導	5 5
5	口座振替	5 6
6	口座振替と納税組合の収納額	5 6
7	コンビニエンスストア収納	5 7
8	インターネット収納	5 8
<b>VII 固定資産評価審査委員会</b>		
1	委員数	5 9
2	審査の申出及び決定に関する調	5 9
3	その他	5 9
(1)	委員報酬	5 9
(2)	委員定数の推移	5 9
<b>VIII 参考資料</b>		
1	市税の税率等の変遷	6 0
2	市税の徴収額等の推移	7 4
3	市町村廃置分合の沿革概念図	8 4

# I 市の概況

## 1 市域の変遷

合併、境界変更等の状況			合併後面積
年 月 日	内 容	増加面積	
明治 22 年4月1日 (明治の大合併)	「市制町村制」施行により、北会津郡若松桂林寺町外 82 町が合併、同郡日吉村及び年貢町村の各一部を編入し、北会津郡若松町成立		5.67km <sup>2</sup>
明治 32 年4月1日	市制施行により、若松市成立		
昭和 12 年4月1日	北会津郡町北村の一部(大字藤室、上荒久田及び石堂の各一部)を若松市に編入	0.75km <sup>2</sup>	6.42km <sup>2</sup>
昭和 26 年4月1日	北会津郡町北村を廃し、若松市に編入	5.16km <sup>2</sup>	11.58km <sup>2</sup>
昭和 27 年1月1日	境界変更、北会津郡門田村の一部(大字年貢町の一部、会津高校敷地)を若松市に編入	0.04km <sup>2</sup>	11.62km <sup>2</sup>
昭和 30 年 1月 1日 (昭和の大合併)	北会津郡湊村、一箕村、高野村、神指村、門田村、大戸村及び東山村を廃し、若松市に編入 若松市の名称を会津若松市と変更	269.25km <sup>2</sup>	280.87km <sup>2</sup>
昭和 30 年 4月1日	境界変更、大沼郡本郷町の一部(大字小谷)を会津若松市に編入	5.39km <sup>2</sup>	286.26km <sup>2</sup>
平成 2年 10月1日	南会津郡下郷町及び大沼郡本郷町との境界協議(普通交付税算定用)による面積増加	0.12km <sup>2</sup>	286.38km <sup>2</sup>
平成 12 年 2月 1日	猪苗代湖の湖面上の境界確定による面積増加	28.90km <sup>2</sup>	315.28km <sup>2</sup>
平成 16 年 11月1日	北会津郡北会津村を廃し、会津若松市に編入	28.18km <sup>2</sup>	343.46km <sup>2</sup>
平成 17 年 11月1日	河沼郡河東町を廃し、会津若松市に編入	39.57km <sup>2</sup>	383.03km <sup>2</sup>

(面積増減を伴わない耕地整理、土地改良事業等による境界変更は記載していない)

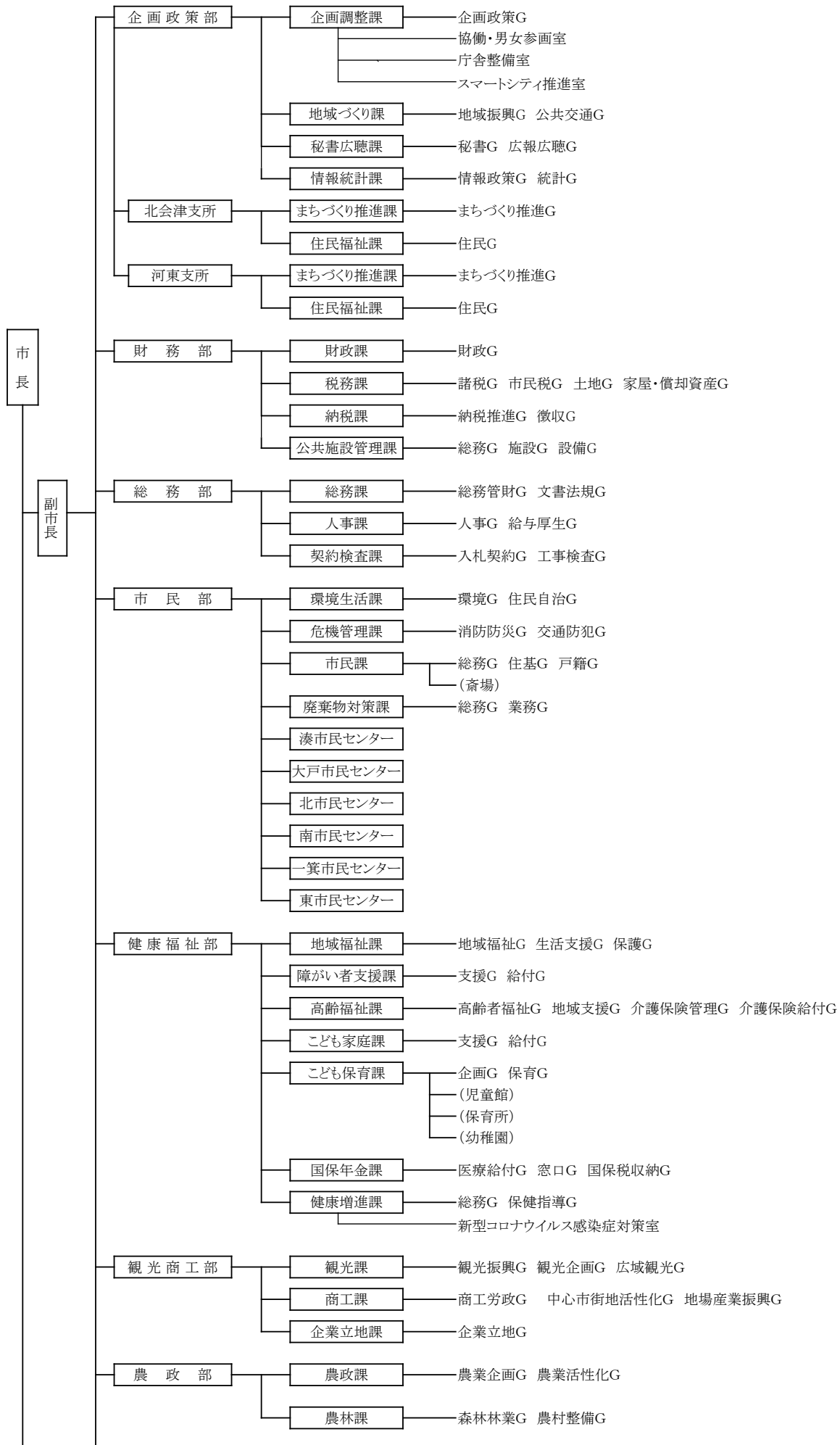
(本市を中心とした市町村廃置分合の沿革概念図を84ページに記した)

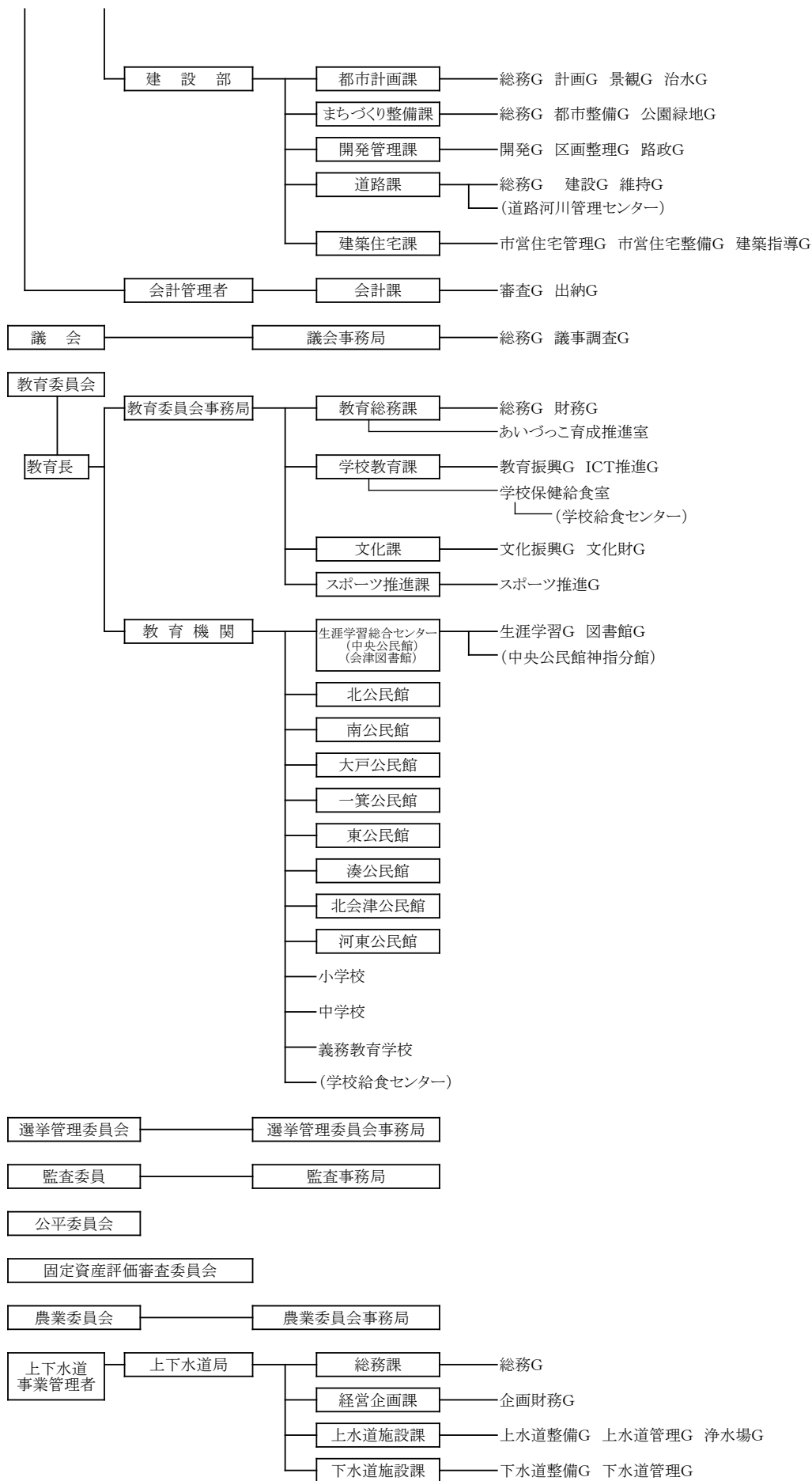
## 2 人口及び世帯数の推移

(各年4月1日現在)

区分		年				
		31	2	3	4	5
人 口 (人)	男	57,328	56,775	55,677	55,044	54,345
	女	62,548	61,868	60,773	59,936	59,041
	計	119,876	118,643	116,450	114,980	113,386
世 帯 数		49,800	50,087	48,966	49,005	48,983
面 積 (km <sup>2</sup> )		382.99	382.99	382.99	382.99	382.99
1 世 帯 当 り 人 口		2.41	2.37	2.38	2.35	2.31
1 平 方 キ ロ 当 り 人 口		313	310	304	300	296
1 平 方 キ ロ 当 り 世 帯 数		130	131	128	128	128

資料:福島県現住人口調査





(一部事務組合)

会津若松地方広域市町村圏整備組合

(協議会)

会津地方市町村電子計算機管理運営協議会

#### 4 税務機構及び事務分掌

財務部 税務課	グループ	事 務 分 掌
	<ul style="list-style-type: none"> <li>・諸税 G</li> <li>・市民税 G</li> <li>・土地 G</li> <li>・家屋・償却資産 G</li> </ul>	1 個人市県民税、法人市民税、固定資産税、軽自動車税、市たばこ税、 鉱産税、特別土地保有税及び入湯税の調査、賦課、調定、減免及び 課税免除に関すること。 2 固定資産の評価に関すること。 3 国有資産等所在市町村交付金に関すること。 4 市税の証明に関すること。
	・諸税 G	固定資産評価審査委員会に関すること。
財務部 納税課	グループ	事 務 分 掌
	<ul style="list-style-type: none"> <li>・納税推進G</li> <li>・徴収G</li> </ul>	1 市税の徴収、滞納処分及び不納欠損処分に関すること。 2 市税及び税外収入の窓口収納に関すること。 3 税外収入の滞納処分に関すること。 4 納税意識の高揚に関すること。 5 納税貯蓄組合に関すること。
北会津支所 住民福祉課	グループ	事 務 分 掌
	・住民G	(抄) 1 市税等に関すること。 2 税外収入の窓口収納に関すること。
河東支所 住民福祉課	グループ	事 務 分 掌
	・住民G	(抄) 1 市税等に関すること。 2 税外収入の窓口収納に関すること。
各市民 センター		事 務 分 掌
		(抄) 1 市税等の証明に関すること。 2 市税等の収納に関すること。



5 税務職員

(1)職員数

令和5年4月1日現在

部	課	グループ名	人 員												計	
			副参事	課長	総務主幹	主幹	副主幹	主任主査	主任技査	主査	技査	主任主事	主事	その他		
財務部	税務課	諸税G		1			1	6				4	2		1+13	
		市民税G				2	5		1		4	3		15		
		土地G			1		3				2	1		7		
		家屋・償却資産G				1	1		3		1	3		9		
		計	0		1	0	1	4	15	0	4	0	11	9	0	45
	納税課	納税推進G		1			1	1		4			1	5	1+12	
		徴収G			2		4		1		2	5		14		
		計	0		1	0	2	1	5	0	5	0	2	6	5	27
	北会津支所	住民福祉課	住民G		1			1	6	1						1+8
			計	0	1	0	0	1	6	1	0	0	0	0	0	9
河東支所	住民福祉課	住民G		1		1	2	6							1+9	
		計	0	1	0	1	2	6	0	0	0	0	0	0	10	
合計			0	4	0	4	8	32	1	9	0	13	15	5	91	

「その他」:会計年度任用職員である納税推進員

税務職員数(人)	税務職員1人当り人口(人)	税務職員1人当り世帯(世帯)
91	1,246	538

(2)税務職員の特殊勤務手当

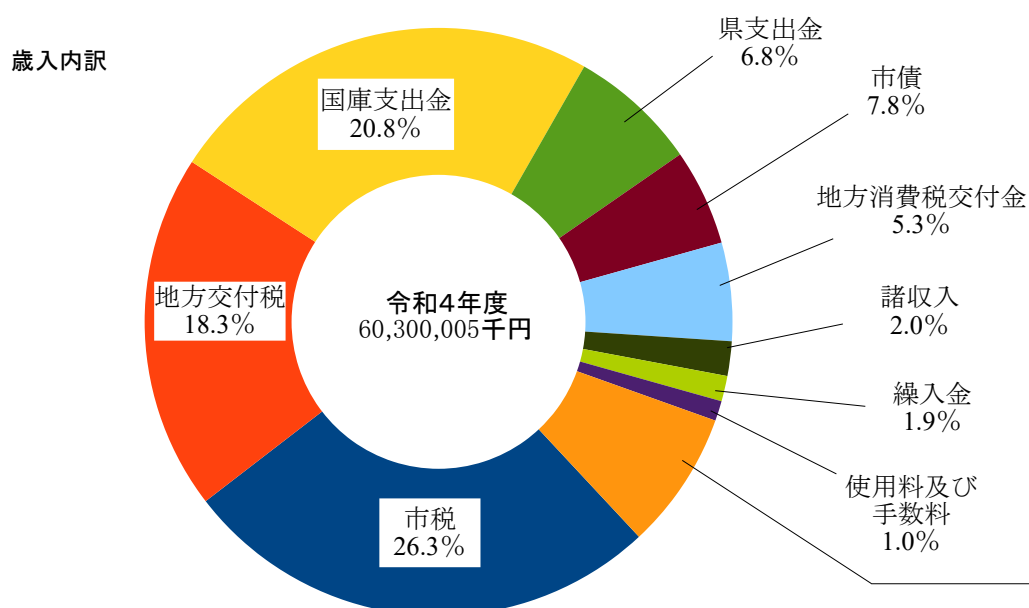
手当での種類	支給額
滞納処分業務手当	業務に従事した日1日につき300円

## Ⅱ 市税と財政の状況

### 1 一般会計歳入歳出決算額の推移

#### (1) 歳入

科目	年 度 区 分	平成30年度		令和元年度	
		金 額	構成比	金 額	構成比
1	市 税	15,216,417	29.5%	15,387,441	30.3%
2	地方譲与税	424,240	0.8%	434,831	0.9%
3	利子割交付金	19,278	0.0%	9,412	0.0%
4	配当割交付金	34,445	0.1%	46,232	0.1%
5	株式等譲渡所得割交付金	26,958	0.1%	22,609	0.0%
6	法人事業税交付金	-	-%	-	-%
7	地方消費税交付金	2,421,409	4.7%	2,356,975	4.6%
8	ゴルフ場利用税交付金	13,685	0.0%	12,505	0.0%
9	自動車取得税交付金	94,645	0.2%	47,313	0.1%
10	環境性能割交付金	-	-%	14,827	-%
11	地方特例交付金	75,332	0.2%	214,576	0.4%
12	地方交付税	10,228,299	19.8%	10,358,629	20.4%
13	交通安全対策特別交付金	18,639	0.0%	17,364	0.0%
14	分担金及び負担金	540,937	1.0%	432,800	0.9%
15	使用料及び手数料	651,053	1.3%	662,667	1.3%
16	国庫支出金	7,996,875	15.5%	8,841,194	17.4%
17	県支出金	4,080,168	7.9%	4,059,484	8.0%
18	財産収入	1,297,333	2.5%	79,322	0.2%
19	寄 附 金	40,920	0.1%	32,591	0.1%
20	繰 入 金	542,999	1.1%	693,806	1.4%
21	繰 越 金	2,089,296	4.0%	2,159,245	4.3%
22	諸 収 入	1,112,060	2.2%	1,003,609	2.0%
23	市 債	4,663,400	9.0%	3,838,400	7.6%
	歳入合計	51,588,388	100.0%	50,725,832	100.0%



(単位:千円)

令和2年度		令和3年度		令和4年度	
金額	構成比	金額	構成比	金額	構成比
15,280,656	23.6%	15,094,980	26.5%	15,844,493	26.3%
443,309	0.7%	450,956	0.8%	452,256	0.8%
11,093	0.0%	9,000	0.0%	5,085	0.0%
37,603	0.1%	62,654	0.1%	50,272	0.1%
42,433	0.1%	66,265	0.1%	35,311	0.1%
107,701	0.2%	231,343	0.4%	278,508	0.5%
2,855,862	4.4%	3,092,152	5.4%	3,182,198	5.3%
8,596	0.0%	7,885	0.0%	8,585	0.0%
-	-%	-	-%	-	-%
26,588	0.0%	27,295	0.1%	29,074	0.0%
112,208	0.2%	425,181	0.8%	119,607	0.2%
10,078,972	15.5%	11,143,154	19.6%	11,042,685	18.3%
18,084	0.0%	17,571	0.0%	15,947	0.0%
296,505	0.4%	292,103	0.5%	283,252	0.5%
640,201	1.0%	638,325	1.1%	650,805	1.0%
22,398,195	34.5%	13,740,352	24.1%	12,553,618	20.8%
4,000,134	6.2%	4,037,171	7.1%	4,114,479	6.8%
52,987	0.1%	106,137	0.2%	117,148	0.2%
29,941	0.0%	61,904	0.1%	104,115	0.2%
1,302,752	2.0%	819,460	1.4%	1,136,847	1.9%
1,699,886	2.6%	2,560,840	4.5%	4,339,985	7.2%
1,464,790	2.3%	1,104,733	1.9%	1,217,835	2.0%
3,961,864	6.1%	3,000,300	5.3%	4,717,900	7.8%
64,870,360	100.0%	56,989,761	100.0%	60,300,005	100.0%

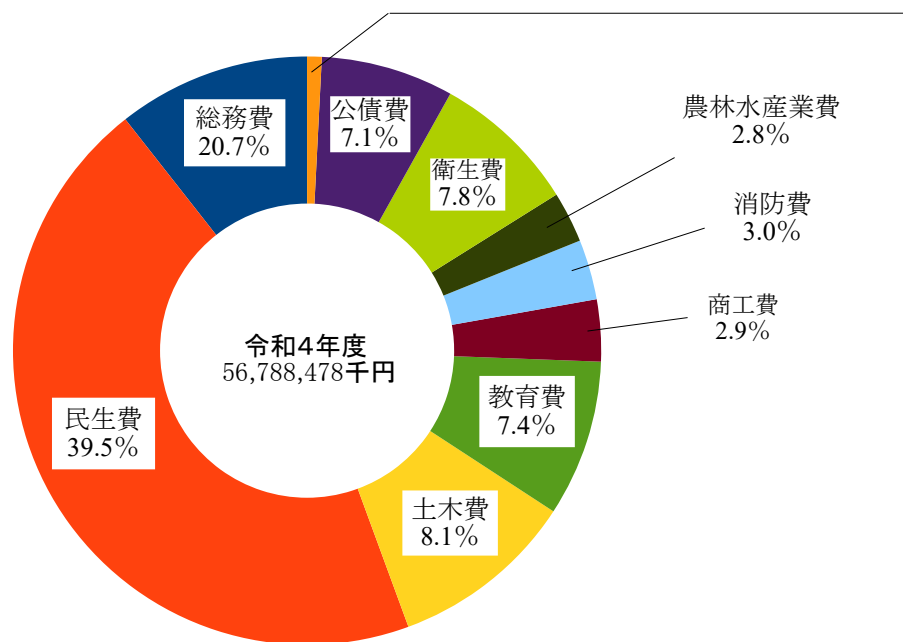
**その他内訳**

地方譲与税	0.8%
利子割交付金	0.0%
配当割交付金	0.1%
株式等譲渡所得割交付金	0.1%
法人事業税交付金	0.5%
ゴルフ場利用税交付金	0.0%
環境性能割交付金	0.0%
地方特例交付金	0.2%
交通安全対策特別交付金	0.0%
分担金及び負担金	0.5%
財産収入	0.2%
寄附金	0.2%
繰越金	7.2%

(2) 歳 出

科目	年 度	平成30年度		令和元年度	
	区 分	金 額	構成比	金 額	構成比
1	議 会 費	392,830	0.8%	381,179	0.8%
2	総 務 費	6,445,829	13.0%	5,834,869	11.9%
3	民 生 費	20,098,144	40.7%	20,863,390	42.5%
4	衛 生 費	3,344,414	6.8%	3,363,033	6.9%
5	労 働 費	64,092	0.1%	65,577	0.1%
6	農林水産業費	1,458,024	2.9%	1,313,379	2.7%
7	商 工 費	1,637,970	3.3%	1,662,463	3.4%
8	土 木 費	4,823,210	9.8%	4,691,864	9.6%
9	消 防 費	1,755,078	3.6%	1,694,563	3.5%
10	教 育 費	5,418,032	11.0%	5,408,857	11.0%
11	災害復旧費	22,231	0.0%	-	-%
12	公 債 費	3,969,289	8.0%	3,746,772	7.6%
13	予 備 費	0	0.0%	0	0.0%
	歳 出 合 計	49,429,143	100.0%	49,025,946	100.0%

歳出内訳



(単位:千円)

令和2年度		令和3年度		令和4年度	
金額	構成比	金額	構成比	金額	構成比
367,508	0.6%	361,031	0.7%	358,497	0.6%
5,861,461	9.4%	5,572,151	10.6%	11,766,816	20.7%
32,699,253	52.5%	23,693,312	45.0%	22,419,929	39.5%
3,422,252	5.5%	4,238,892	8.0%	4,403,304	7.8%
60,922	0.1%	58,531	0.1%	58,595	0.1%
1,418,436	2.3%	1,458,927	2.8%	1,589,400	2.8%
2,432,091	3.9%	1,782,121	3.4%	1,660,823	2.9%
4,690,196	7.5%	5,377,115	10.2%	4,613,135	8.1%
1,715,428	2.8%	1,733,400	3.3%	1,718,980	3.0%
5,882,224	9.4%	4,503,403	8.6%	4,164,351	7.4%
12,370	-%	5,896	0.0%	677	0.0%
3,747,380	6.0%	3,864,997	7.3%	4,033,971	7.1%
0	0.0%	0	0.0%	0	0.0%
62,309,521	100.0%	52,649,776	100.0%	56,788,478	100.0%

その他内訳

議	会	費	0.6%
労	働	費	0.1%
災	害	復 旧 費	0.0%

## 2 市税の税目別決算額の推移

税目	年度	平成30年度			令和元年度		
		調定額	収入済額	徴収率	調定額	収入済額	徴収率
普通税		15,553,716	15,107,027	97.1%	15,765,252	15,286,452	97.0%
市民税		6,647,364	6,516,046	98.0%	6,667,716	6,535,382	98.0%
個人現年度分		5,446,884	5,399,119	99.1%	5,477,973	5,427,893	99.1%
均等割		207,135	-	-	207,076	-	-
所得割		5,239,749	-	-	5,270,897	-	-
個人滞納繰越分		119,715	47,219	39.4%	118,258	46,051	38.9%
法人現年度分		1,069,898	1,066,608	99.7%	1,062,003	1,058,713	99.7%
均等割		400,039	-	-	396,833	-	-
法人税割		669,859	-	-	665,170	-	-
法人滞納繰越分		10,867	3,100	28.5%	9,482	2,725	28.7%
固定資産税		7,648,565	7,342,587	96.0%	7,756,547	7,420,210	95.7%
純固定資産現年度分		7,272,220	7,194,234	98.9%	7,384,178	7,288,552	98.7%
土地		2,444,669	-	-	2,458,553	-	-
家屋		3,625,395	-	-	3,692,502	-	-
償却資産		1,202,156	-	-	1,233,123	-	-
純固定資産滞納繰越分		288,620	60,628	21.0%	287,348	46,637	16.2%
国有資産等所在市町村交付金		87,725	87,725	100.0%	85,021	85,021	100.0%
軽自動車税		323,207	313,814	97.1%	335,222	325,093	97.0%
軽自動車税(種別割)		323,207	313,814	97.1%	331,838	321,709	96.9%
現年度分		314,759	311,735	99.0%	322,827	319,470	99.0%
滞納繰越分		8,448	2,079	24.6%	9,011	2,239	24.8%
軽自動車税(環境性能割)		-	-	-	3,384	3,384	100.0%
市たばこ税		934,580	934,580	100.0%	1,005,767	1,005,767	100.0%
特別土地保有税		0	0	0.0%	0	0	0.0%
現年度分		0	0	0.0%	0	0	0.0%
滞納繰越分		0	0	0.0%	0	0	0.0%
目的税		109,533	109,390	99.9%	106,109	100,989	95.2%
入湯税		109,533	109,390	99.9%	106,109	100,989	95.2%
現年度分		109,091	108,948	99.9%	105,966	100,846	95.2%
滞納繰越分		442	442	100.0%	143	143	100.0%
合計		15,663,249	15,216,417	97.1%	15,871,361	15,387,441	97.0%
現年度分		15,235,157	15,102,949	99.1%	15,447,119	15,289,646	99.0%
滞納繰越分		428,092	113,468	26.5%	424,242	97,795	23.1%

(単位:千円)

令和2年度			令和3年度			令和4年度		
調定額	収入済額	徴収率	調定額	収入済額	徴収率	調定額	収入済額	徴収率
15,821,425	15,221,631	96.2%	15,556,377	15,038,698	96.7%	16,291,450	15,765,890	96.8%
6,524,288	6,367,556	97.6%	6,448,805	6,321,380	98.0%	6,707,364	6,575,354	98.0%
5,514,951	5,462,157	99.0%	5,432,632	5,394,102	99.3%	5,631,651	5,586,117	99.2%
207,701	-	-	205,682	-	-	204,020	-	-
5,307,250	-	-	5,226,950	-	-	5,427,631	-	-
120,907	43,096	35.6%	130,232	50,010	38.4%	114,427	37,614	32.9%
878,596	859,081	97.8%	865,876	863,923	99.8%	953,261	950,204	99.7%
388,566	-	-	388,009	-	-	405,990	-	-
490,030	-	-	477,867	-	-	547,271	-	-
9,834	3,222	32.8%	20,065	13,345	66.5%	8,025	1,419	17.7%
7,998,702	7,565,924	94.6%	7,726,894	7,346,040	95.1%	8,141,063	7,757,095	95.3%
7,598,564	7,434,198	97.8%	7,223,489	7,147,067	98.9%	7,711,491	7,622,688	98.8%
2,457,057	-	-	2,443,963	-	-	2,456,236	-	-
3,815,771	-	-	3,482,706	-	-	3,788,851	-	-
1,325,736	-	-	1,296,820	-	-	1,466,404	-	-
313,602	45,190	14.4%	417,350	112,918	27.1%	343,518	48,353	14.1%
86,536	86,536	100.0%	86,055	86,055	100.0%	86,054	86,054	100.0%
354,075	343,791	97.1%	364,499	355,099	97.4%	385,223	375,641	97.5%
341,453	331,169	97.0%	350,038	340,638	97.3%	359,063	349,481	97.3%
331,698	328,530	99.0%	339,974	337,457	99.3%	350,191	347,566	99.3%
9,755	2,639	27.1%	10,064	3,181	31.6%	8,872	1,915	21.6%
12,622	12,622	100.0%	14,461	14,461	100.0%	26,160	26,160	100.0%
944,360	944,360	100.0%	1,016,179	1,016,179	100.0%	1,057,800	1,057,800	100.0%
0	0	0.0%	0	0	0.0%	0	0	0.0%
0	0	0.0%	0	0	0.0%	0	0	0.0%
0	0	0.0%	0	0	0.0%	0	0	0.0%
59,118	59,025	99.8%	56,364	56,282	99.9%	78,685	78,603	99.9%
59,118	59,025	99.8%	56,364	56,282	99.9%	78,685	78,603	99.9%
54,085	53,992	99.8%	56,271	56,271	100.0%	78,603	78,603	100.0%
5,033	5,033	100.0%	93	11	11.8%	82	0	0.0%
15,880,543	15,280,656	96.2%	15,612,741	15,094,980	96.7%	16,370,135	15,844,493	96.8%
15,421,412	15,181,476	98.4%	15,034,937	14,915,515	99.2%	15,895,211	15,755,192	99.1%
459,131	99,180	21.6%	577,804	179,465	31.1%	474,924	89,301	18.8%

### 3 令和5年度歳入歳出予算（当初）

（歳入）

（単位：千円）

科 目	本年度予算額A	構成比	前年度予算額B	構成比	比較A－B
1 市税	15,594,000	31.2%	15,308,000	29.2%	286,000
2 地方譲与税	445,161	0.9%	467,608	0.9%	▲ 22,447
3 利子割交付金	5,200	0.0%	9,300	0.0%	▲ 4,100
4 配当割交付金	38,700	0.1%	38,400	0.1%	300
5 株式等譲渡所得割交付金	19,800	0.0%	19,700	0.0%	100
6 法人事業税交付金	315,300	0.6%	259,600	0.5%	55,700
7 地方消費税交付金	3,359,700	6.7%	3,021,200	5.8%	338,500
8 ゴルフ場利用税交付金	8,300	0.0%	8,100	0.0%	200
9 環境性能割交付金	30,400	0.1%	41,200	0.1%	▲ 10,800
10 地方特例交付金	116,400	0.2%	97,200	0.2%	19,200
11 地方交付税	9,779,900	19.6%	9,925,400	18.9%	▲ 145,500
12 交通安全対策特別交付金	20,000	0.1%	20,000	0.0%	0
13 分担金及び負担金	279,152	0.6%	284,152	0.5%	▲ 5,000
14 使用料及び手数料	640,320	1.3%	651,365	1.2%	▲ 11,045
15 国庫支出金	7,987,580	16.0%	8,767,354	16.7%	▲ 779,774
16 県支出金	4,357,217	8.7%	4,310,629	8.2%	46,588
17 財産収入	68,045	0.1%	77,375	0.1%	▲ 9,330
18 寄附金	1	0.0%	1	0.0%	0
19 繰入金	2,276,950	4.6%	2,039,822	3.9%	237,128
20 繰越金	400,000	0.8%	400,000	0.8%	0
21 諸収入	1,457,974	2.9%	1,045,794	2.0%	412,180
22 市債	2,736,900	5.5%	5,695,800	10.9%	▲ 2,958,900
（自動車取得税交付金）	0	0.0%	0	0.0%	0
歳入合計	49,937,000	100.0%	52,488,000	100.0%	▲ 2,551,000

（歳出）

（単位：千円）

科 目	本年度予算額A	構成比	前年度予算額B	構成比	比較A－B
1 議会費	384,945	0.8%	385,271	0.7%	▲ 326
2 総務費	6,586,851	13.2%	9,762,518	18.6%	▲ 3,175,667
3 民生費	21,021,535	42.1%	20,997,410	40.0%	24,125
4 衛生費	3,903,553	7.8%	4,041,543	7.7%	▲ 137,990
5 労働費	59,925	0.1%	60,750	0.1%	▲ 825
6 農林水産業費	1,414,241	2.8%	1,489,729	2.8%	▲ 75,488
7 商工費	1,341,006	2.7%	1,640,573	3.1%	▲ 299,567
8 土木費	4,302,551	8.6%	4,352,290	8.3%	▲ 49,739
9 消防費	1,568,417	3.2%	1,771,046	3.4%	▲ 202,629
10 教育費	4,439,888	8.9%	3,830,561	7.3%	609,327
11 災害復旧費	4,814,088	9.6%	759	0.0%	4,813,329
12 公債費	100,000	0.2%	4,055,550	7.7%	▲ 3,955,550
13 予備費	0	0.0%	100,000	0.2%	▲ 100,000
歳出合計	49,937,000	100.0%	52,488,000	100.0%	▲ 2,551,000

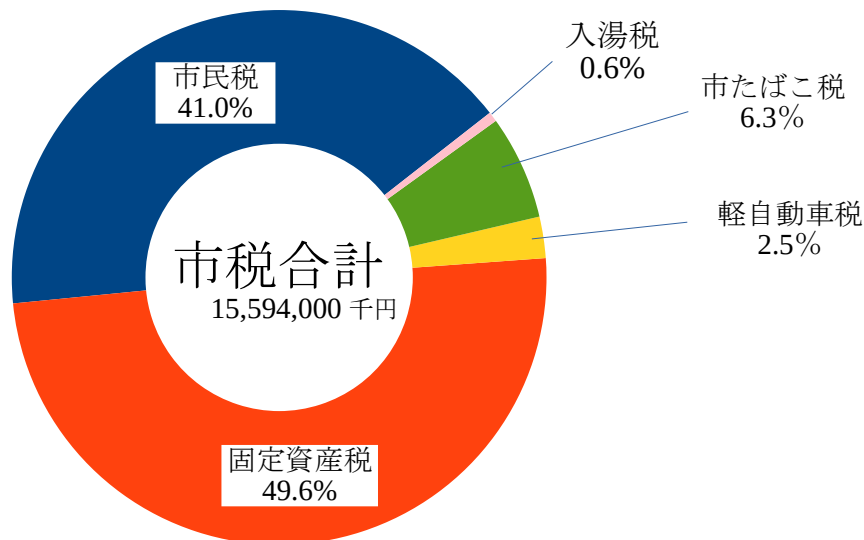


#### 4 令和5年度市税歳入予算(当初)

(単位:千円)

税 目	本年度予算額A	構成比	前年度予算額B	構成比	比較A-B
<b>1 市民税</b>	6,390,322	41.0%	6,072,756	39.7%	317,566
個人	5,499,266	35.3%	5,201,909	34.0%	297,357
現年度分	5,455,166	35.0%	5,154,809	33.7%	300,357
滞納繰越分	44,100	0.3%	47,100	0.3%	▲ 3,000
法人	891,056	5.7%	870,847	5.7%	20,209
現年度分	888,856	5.7%	868,547	5.7%	20,309
滞納繰越分	2,200	0.0%	2,300	0.0%	▲ 100
<b>2 固定資産税</b>	7,736,417	49.6%	7,777,229	50.8%	▲ 40,812
純固定資産税	7,650,623	49.0%	7,691,175	50.2%	▲ 40,552
現年度分	7,589,123	48.6%	7,631,375	49.9%	▲ 42,252
土地	2,408,189	15.4%	2,412,190	15.8%	▲ 4,001
家屋	3,786,544	24.3%	3,731,655	24.4%	54,889
償却資産	1,394,390	8.9%	1,487,530	9.7%	▲ 93,140
滞納繰越分	61,500	0.4%	59,800	0.4%	1,700
国有資産等所在市町村交付金	85,794	0.6%	86,054	0.5%	▲ 260
<b>3 軽自動車税</b>	387,535	2.5%	388,435	2.5%	▲ 900
種別割	357,887	2.3%	347,625	2.3%	10,262
現年度分	355,587	2.3%	345,025	2.3%	10,562
滞納繰越分	2,300	0.0%	2,600	0.0%	▲ 300
環境性能割	29,648	0.2%	40,810	0.1%	▲ 11,162
<b>4 市たばこ税</b>	987,145	6.3%	987,859	6.5%	▲ 714
<b>5 特別土地保有税</b>	0	0.0%	0	0.0%	0
現年度分	0	0.0%	0	0.0%	0
滞納繰越分	0	0.0%	0	0.0%	0
<b>6 入湯税</b>	92,581	0.6%	81,721	0.5%	10,860
現年度分	92,580	0.6%	81,720	0.5%	10,860
滞納繰越分	1	0.0%	1	0.0%	0
<b>合 計</b>	<b>15,594,000</b>	<b>100.0%</b>	<b>15,308,000</b>	<b>100.0%</b>	<b>286,000</b>
現年度分	15,483,899	99.3%	15,196,199	99.3%	287,700
滞納繰越分	110,101	0.7%	111,801	0.7%	▲ 1,700

令和5年度市税予算内訳



5 市が課税することができる税目とその税率

市民税			県民税				
個人	所得割	一律 税率 6%	4%				
	均等割	3,500円 (個人県民税 1,500円+※森林環境税1,000円)	2,500円				
法人	法人税割	税率 国の法人税額の6.4% (令和元年10月1日以後に開始する事業年度から)	1.8%又は1.0%				
	均等割 1	非課税以外の公益法人等、人格のない社団等、一般社団・財団法人、 資本金等の額を有しない法人 資本金等1千万円以下で従業員数50人以下の法人	50,000円 22,000円				
	2	資本金等1千万円以下で従業員数50人を超える法人	120,000円 (2,000円)				
	3	資本金等1千万円を超え1億円以下で従業員数50人以下の法人	130,000円 55,000円				
	4	資本金等1千万円を超え1億円以下で従業員数50人を超える法人	150,000円 (5,000円)				
	5	資本金等1億円を超え10億円以下で従業員数50人以下の法人	160,000円 143,000円				
	6	資本金等1億円を超え10億円以下で従業員数50人を超える法人	400,000円 (13,000円)				
	7	資本金等10億円を超え従業員数50人以下の法人	410,000円 594,000円				
	8	資本金等10億円を超え50億円以下で従業員数50人を超える法人	1,750,000円 (54,000円)				
	9	資本金等50億円を超え従業員数50人を超える法人	3,000,000円 880,000円 (80,000円)				
平成27年4月1日以後に開始する事業年度から ○地方税法上の「資本金等の額」で、法人税法上の資本金等の額から「無償減資の額」及び「資本準備金の取り崩し額(欠損てん補等)」を控除し、「無償増資の額」を加算した金額 ○均等割の課税標準の改正 「資本金等の額」と「資本金の額及び資本準備金の額の合計額」のいずれか大きい方の額を課税標準とする。 ※県民税( )内は森林環境税分							
固定資産税							
税率	1.5% ただし、登録国際観光ホテルの家屋に係る固定資産税の場合、5年度分に限り1.2%						
軽自動車税種別割							
原動機付自転車	50cc以下	2,000円	軽自動車二輪 125cc超～250cc以下	3,600円			
	50cc超～90cc以下	2,000円	二輪小型自動車 250cc超	6,000円			
	90cc超～125cc以下	2,400円	小型特殊自動車(農耕用)	2,400円			
	ミニカー	3,700円	小型特殊自動車(その他)	5,900円			
	特定小型 0.6kw以下	2,000円	軽自動車雪上車	3,600円			
車種区分	平成27年3月31日以前に新規登録	平成27年4月1日以後に新規登録	新規登録後13年超(経年重課)	令和6年度～令和8年度のみ適用 令和5年4月1日から令和8年3月31日までに新規検査を受け各燃費基準を達成したもの(軽課)			
				75%軽減(ア)	50%軽減(イ)	25%軽減(ウ)	
軽自動車三輪	3,100円	3,900円	4,600円	1,000円	2,000円	3,000円	
軽自動車 自家用	7,200円	10,800円	12,900円	2,700円	—	—	
軽自動車 四輪乗用 営業用	5,500円	6,900円	8,200円	1,800円	3,500円	5,200円	
軽自動車 自家用	4,000円	5,000円	6,000円	1,300円	—	—	
軽自動車 四輪貨物 営業用	3,000円	3,800円	4,500円	1,000円	—	—	
(ア)電気自動車・天然ガス自動車(平成30年排出ガス規制適合又は平成21年排出ガス規制からNOx10%低減達成) (イ)ガソリン車・ハイブリッド車で、★★★★かつ令和2年度燃費基準かつ令和12年度燃費基準90%達成車(営業用乗用車に限る。) (ウ)ガソリン車・ハイブリッド車で、★★★★かつ令和2年度燃費基準かつ令和12年度燃費基準70%達成車(営業用乗用車に限る。) ※★★★★は平成30年排出ガス基準50%低減達成車又は平成17年排出ガス基準75%低減達成車 ※(ウ)については、適用期間が令和7年3月31日(令和7年度)までに限る。							
軽自動車税環境性能割(令和5年12月31日まで税率及び適用区分据え置き)							
乗用車			貨物車				
対象車		自家用	営業用	対象車		自家用	営業用
電気自動車等		非課税	非課税	電気自動車等		非課税	非課税
★★★★かつ令和12年度燃費基準75%達成かつ令和2年度燃費基準達成車		非課税	非課税	★★★★かつ平成27年度燃費基準+25%達成		非課税	非課税
★★★★かつ令和12年度燃費基準60%達成かつ令和2年度燃費基準達成車		1%	0.5%	★★★★かつ平成27年度燃費基準+20%達成		1%	0.5%
★★★★かつ令和12年度燃費基準55%達成		2%	1%	★★★★かつ平成27年度燃費基準+15%達成		2%	1%
上記以外		2%	2%	上記以外		2%	2%
※電気自動車等は、電気自動車及び天然ガス自動車(平成30年排出ガス規制適合又は平成21年排出ガス規制からNOx10%低減達成) ※★★★★は平成30年排出ガス基準50%低減達成車又は平成17年排出ガス基準75%低減達成車 ※環境性能割は当分の間、福島県が賦課徴収を行う。							
市たばこ税							
税率	旧3級品 1,000本につき 6,552円(令和3年10月1日より) それ以外 1,000本につき 6,552円(令和3年10月1日より)						
鉱産税							
税率	1% ただし、課税標準が200万円以下の場合0.7%						
特別土地保有税							
税率	保有分 1.4% 取得分 3.0% (平成15年度以降新規課税停止)						
入湯税							
税率	150円 1人1日						

### III 市民税

#### 1 納税義務者等に関する調

(各年7月1日現在)

年 度	個人均等割納税義務者数			計	個人所得割 納税義務者数
	1.住所を有する個人	2.市内に事務所、事業所、 家屋敷を有する個人で市 内に住所を有しないもの			
	均等割と所得割との合算額を課税	均等割のみ課税			
30年度	58,859	36		58,895	52,762
元年度	58,956	35		58,991	52,815
2年度	58,988	44		59,032	52,919
3年度	58,562	40		58,602	52,615
4年度	58,082	46		58,128	52,182
5年度	58,366	50		58,416	52,586

年 度	法人均等割納税義務者数			計	法人税割 納税者数	左のうち 連結申告 法人分
	3.市内に事務所又は事業所 を有する法人	5. 市内に寮、宿泊所等を有す る法人で、市内に事務所又 は事業所を有しないもの				
	4.市内に事務所又は事業所 を有する公益法人等又は 人格のない社団等で、収 益事業を行うもの	6. 市内に事務所又は事業所を 有する公益法人等で、収益 事業を行わないもの				
	均等割と法人税割との合算額を課税	均等割のみ課税				
30年度	3,544	157		3,701	1,306	56
元年度	3,535	164		3,699	1,329	65
2年度	3,525	163		3,688	1,322	69
3年度	3,511	167		3,678	1,260	67
4年度	3,524	171		3,695	1,194	72
5年度	3,539	171		3,710	1,392	77

※納税義務者数は前年7月2日から当年7月1日までの間に申告期限が到来した法人の数

#### 2 納税義務者

個 人	1 市内に住所を有する個人	均等割額と所得割額 との合算額
	2 市内に事務所、事業所又は家屋敷を有する個人で、市内に住所を 有しないもの	均等割額
法 人 等	3 市内に事務所又は事業所を有する法人	均等割額と法人税割額 との合算額
	4 市内に事務所又は事業所を有する公益法人等又は人格のない社団等で、 収益事業を行うもの	
	5 市内に寮、宿泊所等を有する法人で、市内に事務所又は事業所を有しないもの	均等割額
	6 市内に事務所又は事業所を有する公益法人等で、収益事業を行わないもの	

#### 3 個人市民税

##### (1) 個人市民税の特別徴収義務者等に関する調

(各年7月1日現在)

年 度	特別徴収 義務者数 (人)	納 税 義務者数 a(人)	個人所得割 納税義務者数 b(人)	比 率 a/b	特別徴収 税 額 (千円)	所得割額	
						所得割額 (千円)	均等割額 (千円)
30年度	4,879	47,850	52,762	90.7%	4,517,550	4,353,621	163,929
元年度	4,868	48,425	52,815	91.7%	4,572,298	4,406,666	165,632
2年度	4,883	48,702	52,919	92.0%	4,607,402	4,440,846	166,556
3年度	4,914	48,933	52,615	93.0%	4,529,002	4,361,903	167,099
4年度	4,987	48,934	52,182	93.8%	4,637,615	4,470,599	167,016
5年度	5,016	49,271	52,586	93.7%	4,753,907	4,586,206	167,701

## (2) 個人市民税の納税義務者等に関する調

所得割区分	年度	均等割のみを納める者		均等割と所得割を納める者		
		納税義務者数 人	均等割額 調定額 千円	納税義務者数 人	均等割額 調定額 千円	所得割額 調定額 千円
給与所得者	30	3,149	10,999	43,551	152,424	4,510,325
	元	3,120	10,902	43,761	153,161	4,559,146
	2	3,091	10,798	43,915	153,699	4,571,647
	3	3,020	10,551	43,511	152,284	4,496,418
	4	2,909	10,161	43,483	152,187	4,607,059
	5	2,755	9,624	43,969	153,885	4,741,494
営業所得者	30	485	1,697	1,855	6,493	208,274
	元	498	1,743	1,796	6,286	210,275
	2	442	1,547	1,828	6,398	212,209
	3	438	1,532	1,911	6,688	226,891
	4	454	1,589	1,783	6,241	235,313
	5	443	1,551	1,682	5,886	221,985
農業所得者	30	127	444	427	1,495	33,018
	元	111	388	351	1,229	24,791
	2	136	475	381	1,334	31,685
	3	104	364	343	1,201	27,488
	4	88	308	197	690	14,792
	5	105	367	248	868	21,419
その他所得者	30	2,336	8,160	6,929	24,251	424,628
	元	2,412	8,428	6,907	24,174	421,129
	2	2,400	8,387	6,795	23,782	426,959
	3	2,385	8,336	6,850	23,975	415,531
	4	2,449	8,559	6,719	23,516	462,104
	5	2,477	8,656	6,687	23,404	400,059
計	30	6,097	21,300	52,762	184,663	5,176,245
	元	6,141	21,461	52,815	184,850	5,215,341
	2	6,069	21,207	52,919	185,213	5,242,500
	3	5,947	20,783	52,615	184,148	5,166,328
	4	5,900	20,617	52,182	182,634	5,319,268
	5	5,780	20,198	52,586	184,043	5,384,957

30年度		元年度	
納税義務者数 人	調定額 千円	納税義務者数 人	調定額 千円
59,778	5,446,884	59,711	5,477,973

(各年7月1日現在)

納 税 者 全 体		合 計			
		均等割を納める者		所得割を納める者	
納 税 義務者数計	調定額計	納 税 義務者数	均等割額 調 定 額	納 税 義務者数	所得割額 調 定 額
人	千円	人	千円	人	千円
46,700	4,673,748	46,700	163,423	43,551	4,510,325
46,881	4,723,209	46,881	164,063	43,761	4,559,146
47,006	4,736,144	47,006	164,497	43,915	4,571,647
46,531	4,659,253	46,531	162,835	43,511	4,496,418
46,392	4,769,407	46,392	162,348	43,483	4,607,059
46,724	4,905,003	46,724	163,509	43,969	4,741,494
2,340	216,464	2,340	8,190	1,855	208,274
2,294	218,304	2,294	8,029	1,796	210,275
2,270	220,154	2,270	7,945	1,828	212,209
2,349	235,111	2,349	8,220	1,911	226,891
2,237	243,143	2,237	7,830	1,783	235,313
2,125	229,422	2,125	7,437	1,682	221,985
554	34,957	554	1,939	427	33,018
462	26,408	462	1,617	351	24,791
517	33,494	517	1,809	381	31,685
447	29,053	447	1,565	343	27,488
285	15,790	285	998	197	14,792
353	22,654	353	1,235	248	21,419
9,265	457,039	9,265	32,411	6,929	424,628
9,319	453,731	9,319	32,602	6,907	421,129
9,195	459,128	9,195	32,169	6,795	426,959
9,235	447,842	9,235	32,311	6,850	415,531
9,168	494,179	9,168	32,075	6,719	462,104
9,164	432,119	9,164	32,060	6,687	400,059
58,859	5,382,208	58,859	205,963	52,762	5,176,245
58,956	5,421,652	58,956	206,311	52,815	5,215,341
58,988	5,448,920	58,988	206,420	52,919	5,242,500
58,562	5,371,259	58,562	204,931	52,615	5,166,328
58,082	5,522,519	58,082	203,251	52,182	5,319,268
58,366	5,589,198	58,366	204,241	52,586	5,384,957

(歳入歳出決算書個人市民税現年度分)

2年度		3年度		4年度	
納税義務者数	調定額	納税義務者数	調定額	納税義務者数	調定額
人	千円	人	千円	人	千円
59,943	5,514,951	59,171	5,432,632	58,776	5,631,651

(3) 個人市民税所得割段階別課税状況調

① 令和元年度

課税標準額の段階	所得割 納税 義務者数	総所得金額			所得控除額	総所得金額 に係るもの
		総所得・ 山林所得 及び退職所得	分離長期譲渡 分離短期譲渡 株・先物所得金額	計		
10万円以下 の金額	人 2,409	千円 1,617,799	千円 942,889	千円 2,560,688	千円 1,547,518	千円 118,926
10万円を超え 100万円以下	21,192	28,944,844	376,284	29,321,128	17,093,712	11,851,180
100万円を超え 200万円以下	15,481	37,949,306	225,179	38,174,485	16,002,716	21,946,621
200万円を超え 300万円以下	6,411	24,409,345	129,126	24,538,471	8,772,967	15,636,393
300万円を超え 400万円以下	3,729	19,081,761	131,887	19,213,648	6,176,844	12,904,930
400万円を超え 550万円以下	2,056	13,097,561	118,789	13,216,350	3,754,126	9,343,443
550万円を超え 700万円以下	517	4,205,133	37,476	4,242,609	1,031,224	3,173,920
700万円を超え 1,000万円以下	425	4,372,389	82,571	4,454,960	855,785	3,516,615
1,000万円を超え る金額	595	13,390,754	131,331	13,522,085	1,315,259	12,075,509
合 計	52,815	147,068,892	2,175,532	149,244,424	56,550,151	90,567,537

(令和元年7月1日現在)

課税標準額			算出税額			税額 控除	市民税 所得割額
山林所得 金額に 係るもの	分離長・短期 譲渡所得金額 等に係るもの	計	総所得・山 林所得及び 退職所得分	分離長・ 短期譲渡 所得等分	計		
千円	千円	千円	千円	千円	千円	千円	千円
0	894,244	1,013,170	7,041	26,374	33,415	2,950	30,207
0	376,236	12,227,416	710,229	11,262	721,491	60,447	658,119
0	225,148	22,171,769	1,316,168	6,671	1,322,839	88,792	1,232,459
0	129,111	15,765,504	937,921	3,890	941,811	44,070	897,046
0	131,874	13,036,804	774,143	3,966	778,109	18,925	758,711
0	118,781	9,462,224	560,525	3,342	563,867	11,248	551,942
0	37,465	3,211,385	190,413	1,126	191,539	5,295	185,349
0	82,560	3,599,175	210,978	2,479	213,457	6,903	206,207
0	131,317	12,206,826	724,508	3,970	728,478	31,493	695,288
0	2,126,736	92,694,273	5,431,926	63,080	5,495,006	270,123	5,215,328

② 令和2年度

課税標準額の段階	所得割 納税 義務者数	総所得金額			所得控除額	総所得金額 に係るもの
		総所得・ 山林所得 及び退職所得	分離長期譲渡 分離短期譲渡 株・先物所得金額	計		
10万円以下 の金額	人 2,348	千円 1,550,234	千円 557,435	千円 2,107,669	千円 1,484,410	千円 116,349
10万円を超え 100万円以下	20,979	28,850,372	336,410	29,186,782	17,073,543	11,776,879
100万円を超え 200万円以下	15,741	38,566,870	130,842	38,697,712	16,208,471	22,358,430
200万円を超え 300万円以下	6,530	24,762,692	131,449	24,894,141	8,868,356	15,894,356
300万円を超え 400万円以下	3,694	18,918,025	225,191	19,143,216	6,140,775	12,777,272
400万円を超え 550万円以下	2,074	13,230,368	152,915	13,383,283	3,818,478	9,411,903
550万円を超え 700万円以下	533	4,317,904	71,054	4,388,958	1,058,163	3,259,758
700万円を超え 1,000万円以下	421	4,323,188	172,059	4,495,247	834,558	3,488,638
1,000万円を超え る金額	599	13,349,853	683,962	14,033,815	1,338,141	12,011,730
合 計	52,919	147,869,506	2,461,317	150,330,823	56,824,895	91,095,315



(令和2年7月1日現在)

課税標準額			算出税額			税額 控除	市民税 所得割額
山林所得 金額に 係るもの	分離長・短期 譲渡所得金額 等に係るもの	計	総所得・山 林所得及び 退職所得分	分離長・ 短期譲渡 所得等分	計		
千円	千円	千円	千円	千円	千円	千円	千円
0	506,910	623,259	6,887	15,373	22,260	2,882	19,300
0	336,360	12,113,239	705,766	9,984	715,750	60,123	653,980
0	130,811	22,489,241	1,340,866	3,969	1,344,835	90,981	1,252,686
0	131,429	16,025,785	953,394	3,942	957,336	48,185	907,786
0	225,169	13,002,441	766,489	6,754	773,243	20,366	752,074
0	152,902	9,564,805	564,627	4,531	569,158	11,280	557,362
0	71,037	3,330,795	195,565	2,130	197,695	5,063	191,911
0	172,051	3,660,689	209,300	5,040	214,340	7,862	206,000
0	683,944	12,695,674	720,678	20,853	741,531	33,947	701,391
0	2,410,613	93,505,928	5,463,572	72,576	5,536,148	280,689	5,242,490

③ 令和3年度

課税標準額の段階	所得割 納税 義務者数	総所得金額			所得控除額	総所得金額 に係るもの
		総所得・ 山林所得 及び退職所得	分離長期譲渡 分離短期譲渡 株・先物所得金額	計		
10万円以下 の金額	人 2,265	千円 1,776,922	千円 616,561	千円 2,393,483	千円 1,723,438	千円 110,564
10万円を超え 100万円以下	20,816	30,769,246	300,561	31,069,807	19,028,080	11,741,207
100万円を超え 200万円以下	15,887	40,570,949	144,862	40,715,811	18,006,075	22,564,901
200万円を超え 300万円以下	6,509	25,352,328	97,999	25,450,327	9,484,522	15,867,823
300万円を超え 400万円以下	3,678	19,207,192	139,596	19,346,788	6,442,727	12,764,480
400万円を超え 550万円以下	1,926	12,475,832	84,690	12,560,522	3,723,220	8,752,626
550万円を超え 700万円以下	507	4,184,835	114,738	4,299,573	1,053,726	3,131,121
700万円を超え 1,000万円以下	419	4,322,830	35,110	4,357,940	855,286	3,467,554
1,000万円を超え る金額	608	13,591,170	471,919	14,063,089	1,382,316	12,208,875
合 計	52,615	152,251,304	2,006,036	154,257,340	61,699,390	90,609,151

(令和3年7月1日現在)

課税標準額			算出税額			税額 控除	市民税 所得割額
山林所得 金額に 係るもの	分離長・短期 譲渡所得金額 等に係るもの	計	総所得・山 林所得及び 退職所得分	分離長・ 短期譲渡 所得等分	計		
千円	千円	千円	千円	千円	千円	千円	千円
0	559,481	670,045	6,544	16,843	23,387	2,757	20,574
0	300,520	12,041,727	703,636	8,957	712,593	61,546	649,132
0	144,835	22,709,736	1,353,245	4,450	1,357,695	102,937	1,253,691
0	97,982	15,965,805	951,802	2,948	954,750	54,511	898,862
0	139,581	12,904,061	765,722	4,228	769,950	22,634	746,254
0	84,676	8,837,302	525,078	2,550	527,628	13,030	513,620
0	114,726	3,245,847	187,846	3,510	191,356	5,082	185,928
0	35,100	3,502,654	208,037	1,052	209,089	8,850	199,787
0	471,898	12,680,773	732,504	14,352	746,856	39,964	698,480
0	1,948,799	92,557,950	5,434,414	58,890	5,493,304	311,311	5,166,328

④ 令和4年度

課税標準額の段階	所得割 納税 義務者数	総所得金額			所得控除額	総所得金額 に係るもの
		総所得・ 山林所得 及び退職所得	分離長期譲渡 分離短期譲渡 株・先物所得金額	計		
10万円以下 の金額	人 2,180	千円 1,725,244	千円 760,661	千円 2,485,905	千円 1,677,328	千円 105,368
10万円を超え 100万円以下	19,962	29,496,416	404,276	29,900,692	18,232,871	11,263,591
100万円を超え 200万円以下	15,844	40,470,792	292,789	40,763,581	17,806,841	22,663,988
200万円を超え 300万円以下	6,737	26,046,363	296,781	26,343,144	9,632,458	16,413,922
300万円を超え 400万円以下	3,816	19,886,244	79,251	19,965,495	6,643,156	13,243,107
400万円を超え 550万円以下	2,029	13,188,511	1,173,147	14,361,658	3,915,823	9,272,707
550万円を超え 700万円以下	516	4,238,872	121,569	4,360,441	1,085,261	3,153,623
700万円を超え 1,000万円以下	476	4,901,309	165,567	5,066,876	965,556	3,935,761
1,000万円を超え る金額	622	14,138,306	462,926	14,601,232	1,390,655	12,747,672
合 計	52,182	154,092,057	3,756,967	157,849,024	61,349,949	92,799,739

(令和4年7月1日現在)

課税標準額			算出税額			税額 控除	市民税 所得割額
山林所得 金額に 係るもの	分離長・短期 譲渡所得金額 等に係るもの	計	総所得・山 林所得及び 退職所得分	分離長・ 短期譲渡 所得等分	計		
千円	千円	千円	千円	千円	千円	千円	千円
0	703,209	808,577	6,235	20,927	27,162	2,825	24,300
0	404,230	11,667,821	675,012	12,132	687,144	60,442	625,384
0	292,752	22,956,740	1,359,192	8,779	1,367,971	107,274	1,259,623
0	296,764	16,710,686	984,557	8,782	993,339	62,707	929,430
0	79,232	13,322,339	794,427	2,384	796,811	28,522	767,411
0	1,173,128	10,445,835	556,278	35,194	591,472	17,307	569,939
0	121,557	3,275,180	189,195	3,646	192,841	5,684	186,659
0	165,559	4,101,320	236,128	4,984	241,112	10,941	229,029
0	462,905	13,210,577	764,835	14,261	779,096	48,349	727,435
0	3,699,336	96,499,075	5,565,859	111,089	5,676,948	344,051	5,319,210

⑤ 令和5年度

課税標準額の段階	所得割 納税 義務者数	総所得金額			所得控除額	総所得金額 に係るもの
		総所得・ 山林所得 及び退職所得	分離長期譲渡 分離短期譲渡 株・先物所得金額	計		
10万円以下 の金額	人 2,120	千円 1,633,191	千円 743,961	千円 2,377,152	千円 1,581,600	千円 102,751
10万円を超え 100万円以下	19,649	28,870,803	302,643	29,173,446	17,824,555	11,045,845
100万円を超え 200万円以下	15,966	40,859,161	289,238	41,148,399	17,945,263	22,913,592
200万円を超え 300万円以下	7,068	27,213,971	338,301	27,552,272	9,995,100	17,217,713
300万円を超え 400万円以下	3,919	20,459,102	116,441	20,575,543	6,849,555	13,609,565
400万円を超え 550万円以下	2,189	14,230,924	66,474	14,297,398	4,232,446	9,998,495
550万円を超え 700万円以下	585	4,790,323	20,775	4,811,098	1,203,048	3,587,282
700万円を超え 1,000万円以下	459	4,789,229	101,418	4,890,647	956,135	3,833,102
1,000万円を超え る金額	631	14,191,870	140,886	14,332,756	1,426,710	12,765,180
合 計	52,586	157,038,574	2,120,137	159,158,711	62,014,412	95,073,525

(令和5年7月1日現在)

課税標準額			算出税額			税額 控除	市民税 所得割額
山林所得 金額に 係るもの	分離長・短期 譲渡所得金額 等に係るもの	計	総所得・山 林所得及び 退職所得分	分離長・ 短期譲渡 所得等分	計		
千円	千円	千円	千円	千円	千円	千円	千円
0	692,801	795,552	6,080	20,572	26,652	2,581	24,047
450	302,596	11,348,891	661,990	9,143	671,133	59,432	610,090
333	289,211	23,203,136	1,374,177	8,668	1,382,845	109,012	1,272,436
1,181	338,278	17,557,172	1,032,836	10,289	1,043,125	69,977	972,504
0	116,423	13,725,988	816,410	3,477	819,887	33,939	785,199
0	66,457	10,064,952	599,817	2,163	601,980	22,060	578,871
0	20,768	3,608,050	215,212	609	215,821	9,434	206,196
0	101,410	3,934,512	229,968	3,041	233,009	10,910	221,369
0	140,866	12,906,046	765,885	4,387	770,272	53,698	713,976
1,964	2,068,810	97,144,299	5,702,375	62,349	5,764,724	371,043	5,384,688

(4) 個人市民税業種別所得割の調

令和元年度

(令和元年7月1日現在)

区 分	所得割納税 義務者数 (人)	総所得金額等 (千円)	所得控除額 (千円)	課税標準額 (千円)	算出税額 (千円)	税額控 除額等 (千円)	配当割額 の控除額等 (千円)	市民税 所得割額 (千円)	構成比
給 与	43,624	127,138,952	48,202,471	78,936,481	4,734,421	234,822	2,860	4,496,739	86.22%
営 業	1,787	5,601,316	1,974,025	3,627,291	217,564	8,867	319	208,378	4.00%
農 業	351	881,171	438,491	442,680	26,546	1,748	7	24,791	0.48%
その他所得	6,625	11,451,125	5,405,180	6,045,945	362,489	20,053	1,584	340,852	6.54%
分離課税分	428	1,996,328	529,984	3,641,876	153,986	4,633	4,772	144,581	2.77%
計	52,815	147,068,892	56,550,151	92,694,273	5,495,006	270,123	9,542	5,215,341	100.00%

令和2年度

(令和2年7月1日現在)

区 分	所得割納税 義務者数 (人)	総所得金額等 (千円)	所得控除額 (千円)	課税標準額 (千円)	算出税額 (千円)	税額控 除額等 (千円)	配当割額 の控除額等 (千円)	市民税 所得割額 (千円)	構成比
給 与	43,761	127,732,341	48,426,337	79,306,004	4,756,577	242,638	2,481	4,511,458	86.06%
営 業	1,822	5,672,962	2,012,312	3,660,650	219,565	9,650	420	209,495	4.00%
農 業	378	1,005,707	458,342	547,365	32,826	1,704	9	31,113	0.59%
その他所得	6,507	11,253,234	5,348,072	5,905,162	354,040	19,316	1,302	333,422	6.36%
分離課税分	451	2,205,262	579,832	4,086,747	173,140	7,381	8,747	157,012	2.99%
計	52,919	147,869,506	56,824,895	93,505,928	5,536,148	280,689	12,959	5,242,500	100.00%

令和3年度

(令和3年7月1日現在)

区 分	所得割納税 義務者数 (人)	総所得金額等 (千円)	所得控除額 (千円)	課税標準額 (千円)	算出税額 (千円)	税額控 除額等 (千円)	配当割額 の控除額等 (千円)	市民税 所得割額 (千円)	構成比
給 与	43,366	130,754,243	52,393,519	78,360,724	4,699,868	269,482	1,721	4,428,665	85.72%
営 業	1,902	6,168,682	2,238,656	3,930,026	235,724	11,937	123	223,664	4.33%
農 業	343	929,557	447,344	482,213	28,919	1,424	7	27,488	0.53%
その他所得	6,574	12,167,517	6,044,385	6,123,132	367,121	21,571	1,784	343,766	6.65%
分離課税分	430	2,231,305	575,486	3,661,855	161,672	6,897	12,030	142,745	2.76%
計	52,615	152,251,304	61,699,390	92,557,950	5,493,304	311,311	15,665	5,166,328	100.00%

令和4年度

(令和4年7月1日現在)

区 分	所得割納税 義務者数 (人)	総所得金額等 (千円)	所得控除額 (千円)	課税標準額 (千円)	算出税額 (千円)	税額控 除額等 (千円)	配当割額 の控除額等 (千円)	市民税 所得割額 (千円)	構成比
給 与	43,327	133,325,583	52,478,778	80,846,805	4,849,029	302,140	1,902	4,544,987	85.44%
営 業	1,773	6,178,201	2,121,765	4,056,436	243,314	12,199	1,629	229,486	4.31%
農 業	195	514,866	256,636	258,230	15,486	766	21	14,699	0.28%
その他所得	6,423	11,840,702	5,881,041	5,959,661	357,317	21,697	1,619	334,001	6.28%
分離課税分	464	2,232,705	611,729	5,377,943	211,802	7,249	8,458	196,095	3.69%
計	52,182	154,092,057	61,349,949	96,499,075	5,676,948	344,051	13,629	5,319,268	100.00%

令和5年度

(令和5年7月1日現在)

区 分	所得割納税 義務者数 (人)	総所得金額等 (千円)	所得控除額 (千円)	課税標準額 (千円)	算出税額 (千円)	税額控 除額等 (千円)	配当割額 の控除額等 (千円)	市民税 所得割額 (千円)	構成比
給 与	43,814	136,486,359	53,208,632	83,277,727	4,994,855	326,285	1,538	4,667,032	86.67%
営 業	1,668	5,864,035	2,049,051	3,814,984	228,828	12,575	323	215,930	4.01%
農 業	248	704,981	329,194	375,787	22,537	1,112	6	21,419	0.40%
その他所得	6,411	11,640,711	5,848,374	5,792,337	347,279	21,210	1,511	324,558	6.03%
分離課税分	445	2,342,488	579,161	3,883,464	171,225	9,861	5,346	156,018	2.90%
計	52,586	157,038,574	62,014,412	97,144,299	5,764,724	371,043	8,724	5,384,957	100.00%



(5) 個人市県民税の減免に関する調

		件数	当初課税(円)	減免税額(円)	更正後(円)
平成30年度	生活保護者	4	225,900	179,400	46,500
	所得皆無生活困難者				
	災害、盗難、医療費支出等	1	31,500	7,000	24,500
	学生及び生徒				
	計	5	257,400	186,400	71,000
令和元年度		件数	当初課税(円)	減免税額(円)	更正後(円)
	生活保護者	6	221,500	165,100	56,400
	所得皆無生活困難者				
	災害、盗難、医療費支出等				
	学生及び生徒				
計	6	221,500	165,100	56,400	
令和2年度		件数	当初課税(円)	減免税額(円)	更正後(円)
	生活保護者	14	737,200	586,800	150,400
	所得皆無生活困難者				
	災害、盗難、医療費支出等				
	学生及び生徒				
計	14	737,200	586,800	150,400	
令和3年度		件数	当初課税(円)	減免税額(円)	更正後(円)
	生活保護者	3	188,500	122,000	66,500
	所得皆無生活困難者				
	災害、盗難、医療費支出等				
	学生及び生徒				
計	3	188,500	122,000	66,500	
令和4年度		件数	当初課税(円)	減免税額(円)	更正後(円)
	生活保護者	9	462,600	297,700	164,900
	所得皆無生活困難者				
	災害、盗難、医療費支出等				
	学生及び生徒				
計	9	462,600	297,700	164,900	

市税条例第51条第1項(市民税の減免)

市長は、次の各号のいずれかに該当する者のうち、市長において必要があると認めるものに対し、市民税を減免する。ただし(以下略)

- (1) 生活保護法の規定による保護を受ける者
- (2) 当該年において所得が皆無となったため生活が著しく困難となった者又はこれに準ずると認められる者
- (3) 災害を受けた者、盗難にあった者又は医療費の支出をした者
- (4) 学生及び生徒
- (5)～(7) 略(35ページ参照)

(6) 税率表

① 均等割

市 民 税	3, 5 0 0 円
県 民 税	2, 5 0 0 円 (うち森林環境税 1, 0 0 0 円)

② 所得割税率

市 民 税	6 %
県 民 税	4 %

(7) 賦課関係

① 所得控除額とその推移

控 除 区 分	控除される金額(単位:円)					
	令和元年度	令和2年度	令和3年度	令和4年度	令和5年度	
医療費控除額	別記(1)	左に同じ	左に同じ	左に同じ	左に同じ	
社会保険料控除額	全額					
小規模企業共済等掛金控除額	全額					
生命保険料控除額	別記(2)					
地震保険料控除額(平成20年度より)	別記(3)	左に同じ	左に同じ	左に同じ	左に同じ	
基礎控除額 (合計所得金額2,400万円以下)	330,000	左に同じ	430,000	左に同じ	左に同じ	
基礎控除額 (合計所得金額2,400万円超2,450万円以下)			290,000			
基礎控除額 (合計所得金額2,450万円超2,500万円以下)			150,000			
基礎控除額 (合計所得金額2,500万円超)			0			
配偶者控除額(一般) (合計所得金額900万円以下)	330,000	左に同じ	左に同じ	左に同じ	左に同じ	
配偶者控除額(一般) (合計所得金額900万円超950万円以下)	220,000					
配偶者控除額(一般) (合計所得金額950万円超1,000万円以下)	110,000					
配偶者控除額(一般) (合計所得金額1,000万円超)	0					
老人配偶者控除額(70歳以上の方) (合計所得金額900万円以下)	380,000	左に同じ	左に同じ	左に同じ	左に同じ	
老人配偶者控除額(70歳以上の方) (合計所得金額900万円超950万円以下)	260,000					
老人配偶者控除額(70歳以上の方) (合計所得金額950万円超1,000万円以下)	130,000					
老人配偶者控除額(70歳以上の方) (合計所得金額1,000万円超)	0					
扶養控除額等	一 般 (16歳未満を除く)	330,000	左に同じ	左に同じ	左に同じ	
	特 定 (19歳以上23歳未満)	450,000				
	老 人 (70歳以上の方)	同居老親等以外				380,000
		同居老親等				450,000
障 害 者 控 除 額	一 般	260,000	左に同じ	左に同じ	左に同じ	
	特 別	300,000				
	同居特別	530,000				
寡婦控除額	一 般	260,000	左に同じ	260,000	左に同じ	
	特別(令和2年度まで)	300,000		—		
寡夫控除額(令和2年度まで)	260,000	—				
ひとり親控除額(令和3年度より)	—	300,000				
勤労学生控除額	260,000	左に同じ				
配偶者特別控除額	上限 330,000	左に同じ				

## 別記(1) 医療費控除額

医療費控除額(最高限度額200万円) = (支払った医療費の額 - 保険金等で補填される額)  
 - (10万円と「総所得金額等の合計額の5%」とのいずれか少ない方の金額)

セルフメディケーション税制 特定一般医薬品等購入費の負担額-12,000円(限度額88,000円)  
 ※通常の医療費控除とのいずれか一方の選択適用

## 別記(2) 生命保険料控除額

旧生命保険料控除(平成23年12月31日以前締結分) ※個人年金保険料含む

支払った保険料の区分	支払った保険料の金額	控除額
① 一般の生命保険料	15,000円以下	支払った保険料の金額の合計額
	15,001円以上 40,000円以下	[支払った保険料の金額の合計額] × 1/2 + 7,500円
	40,001円以上 70,000円以下	[支払った保険料の金額の合計額] × 1/4 + 17,500円
	70,001円以上	35,000円
② 個人年金保険料	15,000円以下	支払った保険料の金額の合計額
	15,001円以上 40,000円以下	[支払った保険料の金額の合計額] × 1/2 + 7,500円
	40,001円以上 70,000円以下	[支払った保険料の金額の合計額] × 1/4 + 17,500円
	70,001円以上	35,000円
③ 一般の生命保険料 と個人年金保険料の 両方がある場合	上記①により求めた金額 + 上記②により求めた金額 ※最高限度額 70,000円	

新生命保険料控除(平成24年1月1日以降締結分) ※個人年金保険料・介護医療保険料含む

支払った保険料の区分	支払った保険料の金額	控除額
① 一般の生命保険料	12,000円以下	支払った保険料の金額の合計額
	12,001円以上 32,000円以下	[支払った保険料の金額の合計額] × 1/2 + 6,000円
	32,001円以上 56,000円以下	[支払った保険料の金額の合計額] × 1/4 + 14,000円
	56,001円以上	28,000円
② 個人年金保険料	12,000円以下	支払った保険料の金額の合計額
	12,001円以上 32,000円以下	[支払った保険料の金額の合計額] × 1/2 + 6,000円
	32,001円以上 56,000円以下	[支払った保険料の金額の合計額] × 1/4 + 14,000円
	56,001円以上	28,000円
③ 介護医療保険料	12,000円以下	支払った保険料の金額の合計額
	12,001円以上 32,000円以下	[支払った保険料の金額の合計額] × 1/2 + 6,000円
	32,001円以上 56,000円以下	[支払った保険料の金額の合計額] × 1/4 + 14,000円
	56,001円以上	28,000円
④ 一般の生命保険料・ 個人年金保険料・ 介護医療保険料 がある場合	上記①により求めた金額 + 上記②により求めた金額 + 上記③により求めた金額 ※最高限度額 70,000円	

注) 新契約・旧契約両方ある場合は、それぞれごとに計算方式にあてはめて算出し、①②③ごとに合算します。  
 その場合の①②③の限度額は28,000円で、合算後の最高限度額は70,000円。  
 (上記の場合、旧契約の控除額が28,000円を超える場合は、旧契約のみで控除額を算出し限度額は35,000円)

## 別記(3) 地震保険料控除額

地震保険料(平成20年度から)

① 支払った保険料の金額が地震保険契約に係るものだけの場合 50,000円以下 ..... 支払った保険料の金額の合計額 × 1/2 50,001円以上 ..... 一律に25,000円
② 支払った保険料の金額が旧長期損害保険契約に係るものだけの場合 支払った保険料の金額が 5,000円以下 ..... 支払った保険料の金額の合計額 5,001円から 15,000円以下 ..... 支払った保険料の金額の合計額 × 1/2 + 2,500円 15,001円以上 ..... 一律に10,000円
③ 支払った保険料の金額が地震保険契約に係るものと旧長期損害保険契約に係るものと両方である場合 (上記①により求めた金額) + (上記②により求めた金額) = 地震保険料控除額(最高限度額25,000円) * 短期損害保険料契約等に係る保険料の支払いについては、平成20年度から控除の対象外となりました。

## ② 個人市民税の課税方法(令和5年度)

### ○ 納税義務者

令和5年1月1日現在、会津若松市に住所を有し、前年中に所得のあった個人及び会津若松市内に事務所、事業所、家屋敷を有する個人で会津若松市に住所を有しない者

### ○ 課税されない者

令和5年1月1日現在で、生活保護法の規定による生活扶助を受けている者(訓練・生活支援給付金等を除く)及び障がい者、未成年者、寡婦又はひとり親で前年中の所得が135万円以下の者(給与収入で計算した場合は、204万4千円未満)

### ○ 均等割の非課税特例

年所得額 280千円×(本人+扶養人数)+100千円+ 168千円以下の者※

### ○ 所得割の非課税特例

350千円×(本人+扶養人数)+100千円+ 320千円以下の者※

### ○ 所得割の調整

350千円×(本人+扶養人数)+100千円+ 320千円※

－(総所得金額等－算出税額)＝ 調整額

### ○ 所得割額の算出

収入金額 － 必要経費又は給与所得控除 ＝ 総所得金額

総所得金額 － 所得控除額 ＝ 課税総所得金額(課税標準額)

課税総所得金額(課税標準額)× 税率 － 調整控除額 － 配当控除額

－ 住宅借入金等特別税額控除額 － 寄附金税額控除額 － 外国税額控除額

－ 税額調整額 － 配当割額・株式等譲渡割額 ＝ 所得割額

※の額は、扶養がいる場合のみ加算

## ③ 個人市民税の納入方法

普通徴収 年 4 回

特別徴収 年 12 回

※年金特徴の場合、初年度については公的年金所得に係る年税額の2分の1(上半期)を普通徴収(1期・2期)とし、残りの2分の1(下半期)を年金支給月(10月・12月・2月)にあわせて特別徴収する。

翌年度は、仮徴収(前年度の年金特徴相当額の半分を3分の1(4・6・8月分)にする)として特別徴収し、当該年度の公的年金所得に係る年税額が確定した後、仮徴収した額と調整し、残額を下半期で特別徴収する。

④ 市民税課税事務の実施要領

月	一般的事項	給与所得者		年金所得者	農業所得者	事業所得者	摘要
		特別徴収	普通徴収				
12月	税法改正 周知	給与支払報 告書の発送					
1月	納税義務者 の決定 申告会場等	給与支払報 告書の受付 (1月末日)		申告書発送			
2月	広報掲載 申告受付			申告相談受付			給与支払報告 書の未提出者 に対する催告
3月	申告受付	課税情報 入力	給与支払報 告書の提出 がないもの について 申告受付				
4月	資料収集		課税情報入力				
5月		納税通知書発送 (当初課税分)	納税通知書の作成				
6月			納税通知書発送(当初課税分)				
7月	課税状況調			実態調査 未申告、催告			税額変更決定 通知書発送  課税台帳の 点検
8月							
9月							
10月		事業所調査					
11月	納税義務者 の把握						

## 4 法人市民税

### (1) 法人市民税額等の調

年度	区分	法人数※	均等割 (件)	税割 (件)	計 (件)	均等割額 (千円)	法人税割額 (千円)	計 (千円)
30 年 度	現年度	3,699	4,604	2,450	4,675	394,600	658,812	1,053,412
	過年度		66	223	273	5,439	11,047	16,486
	計		4,670	2,673	4,948	400,039	669,859	1,069,898
元 年 度	現年度	3,688	4,574	2,476	4,640	390,102	644,266	1,034,368
	過年度		83	287	334	6,731	20,904	27,635
	計		4,657	2,763	4,974	396,833	665,170	1,062,003
2 年 度	現年度	3,678	4,547	2,366	4,591	381,680	471,167	852,847
	過年度		82	158	213	6,886	18,863	25,749
	計		4,629	2,524	4,804	388,566	490,030	878,596
3 年 度	現年度	3,695	4,536	2,421	4,584	378,041	471,284	849,325
	過年度		102	192	255	9,968	6,583	16,551
	計		4,638	2,613	4,839	388,009	477,867	865,876
4 年 度	現年度	3,710	4,625	2,515	4,688	393,437	528,941	922,378
	過年度		102	208	268	12,554	18,330	30,884
	計		4,727	2,723	4,956	405,991	547,271	953,262

※法人数は当年7月2日から翌年7月1日までの間に申告期限が到来した法人の数

### (2) 法人市民税の減免に関する調

年度	法人	件数	減免税額(円)
30年度	公益社団法人及び公益財団法人	12	600,000
	地方自治法の認可を受けた地縁団体(町内会)	90	4,487,500
	特定非営利活動法人	40	1,975,000
	計	142	7,062,500
元年度	公益社団法人及び公益財団法人	12	600,000
	地方自治法の認可を受けた地縁団体(町内会)	93	4,566,600
	特定非営利活動法人	43	2,058,100
	計	148	7,224,700
2年度	公益社団法人及び公益財団法人	11	550,000
	地方自治法の認可を受けた地縁団体(町内会)	93	4,650,000
	特定非営利活動法人	42	2,049,900
	計	146	7,249,900
3年度	公益社団法人及び公益財団法人	11	550,000
	地方自治法の認可を受けた地縁団体(町内会)	95	4,683,200
	特定非営利活動法人	44	2,170,800
	計	150	7,404,000
4年度	公益社団法人及び公益財団法人	11	550,000
	地方自治法の認可を受けた地縁団体(町内会)	98	4,816,600
	特定非営利活動法人	41	2,012,100
	計	150	7,378,700

#### 市税条例第51条第1項（市民税の減免）

市長は、次の各号のいずれかに該当する者のうち、市長において必要があると認めるものに対し、市民税を減免する。ただし、第5号から第7号までに掲げる者が収益事業を行う場合は、この限りでない。

- (1)～(4) 略（29ページ参照）
- (5) 公益社団法人及び公益財団法人
- (6) 地方自治法第260条の2第1項の認可を受けた地縁による団体
- (7) 特定非営利活動促進法第2条第2項に規定する法人

#### 市税条例附則第8条の2第1項（特定非営利活動法人に対する市民税の減免）

当分の間、市長は、特定非営利活動促進法第2条第2項に規定する法人で収益事業を行うものに対しては、第51条第1項ただし書の規定にかかわらず、その設立の日以後3年以内に終了する各事業年度のうち当該収益事業に係る所得の計算上益金の額が損金の額を超えない事業年度に限り、当該事業年度に係る市民税の均等割を減免する。

## IV 固定資産税

### 1 土地に関する調

#### (1) 総括表

(各年4月1日現在)

区分		年度	令和元年度	令和2年度	令和3年度	令和4年度	令和5年度
田	所有者	人	5,319	5,259	5,235	5,208	5,175
	筆数	筆	39,953	39,527	39,433	38,894	38,802
	総地積	㎡	58,882,081	58,746,502	58,690,917	58,573,928	58,492,141
	評価地積	㎡	58,882,081	58,746,502	58,690,917	58,573,928	58,492,141
	評価額	千円	13,299,489	12,978,223	12,937,103	12,601,816	12,284,193
	課税標準額	千円	9,316,788	9,167,848	9,077,749	9,050,946	8,955,203
畑	所有者	人	5,528	5,491	5,468	5,437	5,415
	筆数	筆	30,446	30,097	29,978	29,793	29,713
	総地積	㎡	14,047,008	13,886,585	13,853,460	13,782,924	13,754,786
	評価地積	㎡	14,047,008	13,886,585	13,853,460	13,782,924	13,754,786
	評価額	千円	6,946,475	6,657,607	6,780,386	6,602,157	6,459,465
	課税標準額	千円	2,726,979	2,618,310	2,561,349	2,564,195	2,564,633
宅地	所有者	人	36,942	37,055	37,222	37,371	37,469
	筆数	筆	102,594	103,052	103,266	102,440	102,678
	総地積	㎡	22,705,998	22,747,098	22,770,428	22,805,048	22,847,584
	評価地積	㎡	20,922,643	20,979,284	21,004,909	21,041,388	21,083,223
	評価額	千円	366,311,432	366,985,705	376,108,868	375,293,766	375,136,698
	課税標準額	千円	132,288,486	132,451,689	132,131,028	132,878,159	133,101,158
山林	所有者	人	2,581	2,582	2,569	2,570	2,563
	筆数	筆	24,466	24,531	24,599	24,717	24,679
	総地積	㎡	169,839,403	169,931,621	169,939,814	169,933,920	169,881,786
	評価地積	㎡	109,244,657	109,336,461	109,304,627	109,273,147	109,253,044
	評価額	千円	1,541,713	1,542,712	1,525,547	1,524,671	1,523,987
	課税標準額	千円	1,442,166	1,443,186	1,425,395	1,423,938	1,422,985
原野	所有者	人	1,927	1,932	1,945	1,935	1,940
	筆数	筆	9,816	10,080	10,284	10,244	10,318
	総地積	㎡	7,912,206	8,094,638	8,142,234	8,168,275	8,179,739
	評価地積	㎡	6,786,499	6,968,602	7,023,830	7,050,583	7,081,767
	評価額	千円	114,990	116,498	82,669	83,079	83,402
	課税標準額	千円	85,676	86,993	62,743	63,359	63,763
その他	所有者	人	4,751	4,737	4,706	4,696	4,687
	筆数	筆	101,494	101,959	102,015	102,019	102,331
	総地積	㎡	109,603,304	109,583,556	109,593,147	109,725,905	109,833,964
	評価地積	㎡	6,868,883	6,774,026	6,761,441	6,787,167	6,790,854
	評価額	千円	27,991,511	27,982,580	28,379,634	28,133,296	27,858,376
	課税標準額	千円	18,667,260	18,665,490	18,455,320	18,372,465	18,213,700
合計	所有者	人	57,048	57,056	57,145	57,217	57,249
	筆数	筆	308,769	309,246	309,575	308,107	308,521
	総地積	㎡	382,990,000	382,990,000	382,990,000	382,990,000	382,990,000
	評価地積	㎡	216,751,771	216,691,460	216,639,184	216,509,137	216,455,815
	評価額	千円	416,205,610	416,263,325	425,814,207	424,238,785	423,346,121
	課税標準額	千円	164,527,355	164,433,516	163,713,584	164,353,062	164,321,442

筆数は非課税物件を含み、所有者、課税標準額は法定免税点以上。



## (2)平均価格に関する調

(特に表示のないものにつき、円/㎡)

区分		年度	令和元年度	令和2年度	令和3年度	令和4年度	令和5年度
田	一般田 (円/千㎡)		131,365	131,514	131,509	131,668	131,668
	介在田・市街化区域田		10,214	10,028	10,285	10,074	9,878
畑	一般畑 (円/千㎡)		49,484	49,683	49,605	49,635	49,635
	介在畑・市街化区域畑		12,645	12,607	13,166	13,121	13,030
宅地	繁華街		51,269	51,269	51,270	50,053	49,248
	普通商業地区		30,777	30,795	31,298	30,905	30,597
	併用住宅地区		27,186	27,211	27,593	27,432	27,331
	普通住宅地区		23,595	23,602	24,414	24,377	24,374
	大工場地区		7,344	7,318	7,253	7,229	7,202
	中小工業地区		10,457	10,371	10,477	10,378	10,294
	集団地区		7,863	7,821	7,810	7,768	7,723
	村落地区		5,917	5,879	5,822	5,768	5,720
	観光地区		12,521	12,537	12,142	11,672	11,497
農業用施設		2,182	2,183	2,141	2,142	2,136	
山林	一般山林 (円/千㎡)		13,608	13,606	13,456	13,458	13,458
	介在山林		2,327	2,325	2,309	2,284	2,266
原野		17	17	12	12	12	
鉱泉地 (円/1湧出口)		1,471,939	1,471,939	1,409,303	1,409,303	1,409,303	
池沼		15	15	15	15	15	
雑種地	ゴルフ場の用地		610	610	660	660	660
	遊園地等の用地		0	0	0	0	0
	鉄軌道用地		2,432	2,432	2,525	2,524	2,523
	その他の雑種地		5,446	5,557	5,631	5,546	5,481

## (3)最高価格に関する調

(特に表示のないものにつき、円/㎡)

区分		年度	令和元年度	令和2年度	令和3年度	令和4年度	令和5年度
田	一般田 (円/千㎡)		167,000	167,000	167,000	167,000	167,000
	介在田・市街化区域田		31,048	31,048	32,488	32,200	32,176
畑	一般畑 (円/千㎡)		72,500	72,500	72,500	72,500	72,500
	介在畑・市街化区域畑		36,633	36,633	39,173	39,068	38,541
宅地	繁華街		58,412	58,412	58,412	56,986	56,118
	普通商業地区		55,796	55,796	55,796	54,832	53,860
	併用住宅地区		46,444	46,444	47,244	47,244	47,244
	普通住宅地区		42,888	42,888	45,320	45,320	45,320
	大工場地区		16,400	16,400	16,400	16,400	16,400
	中小工業地区		35,208	35,208	38,219	38,219	38,219
	集団地区		13,600	13,600	13,700	13,700	13,700
	村落地区		13,600	13,600	13,500	13,400	13,400
	観光地区		40,600	40,600	41,300	40,000	39,600
農業用施設		4,290	4,290	4,260	4,260	4,260	
山林	一般山林 (円/千㎡)		30,200	30,200	30,200	30,200	30,200
	介在山林		7,470	7,470	7,380	7,290	7,230
原野		16,678	16,678	17,300	17,300	17,300	
鉱泉地 (円/1湧出口)		9,169,083	9,169,083	8,749,125	8,749,125	8,749,125	
池沼		2,650	2,650	2,713	2,675	2,675	
雑種地	ゴルフ場の用地		615	615	665	665	665
	遊園地等の用地		0	0	0	0	0
	鉄軌道用地		10,566	10,566	10,566	10,499	10,499
	その他の雑種地		51,900	51,900	51,900	51,000	50,100

## 2 家屋に関する調

(各年4月1日現在)

			平成30年度	令和元年度	令和2年度	令和3年度	令和4年度	令和5年度
木造	棟数	棟	64,087	63,840	63,735	63,273	63,573	63,566
	床面積	m <sup>2</sup>	5,959,641	5,962,444	5,974,054	5,943,155	6,002,349	6,015,180
	評価額	千円	93,803,769	96,107,089	98,619,965	95,570,716	98,705,297	101,051,664
	m <sup>2</sup> 当たり価格	円	15,740	16,119	16,508	16,081	16,444	16,799
木造以外	棟数	棟	13,450	13,723	13,943	13,477	13,957	14,036
	床面積	m <sup>2</sup>	3,430,922	3,447,923	3,487,495	3,241,152	3,488,156	3,506,042
	評価額	千円	159,187,779	161,668,268	166,283,044	152,211,934	164,654,772	167,013,959
	m <sup>2</sup> 当たり価格	円	46,398	46,889	47,680	46,962	47,204	47,636
合計	棟数	棟	77,537	77,563	77,678	76,750	77,530	77,602
	床面積	m <sup>2</sup>	9,390,563	9,410,367	9,461,549	9,184,307	9,490,505	9,521,222
	評価額	千円	252,991,548	257,775,357	264,903,009	247,782,650	263,360,069	268,065,623
	課税標準額	千円	252,596,546	257,361,287	264,521,869	242,678,811	262,991,919	267,697,474

全てについて法定免税点以上

## 3 償却資産に関する調

(各年4月1日現在)

			平成30年度	令和元年度	令和2年度	令和3年度	令和4年度	令和5年度
個人	納税義務者数	人	151	156	177	176	186	176
	評価額	千円	681,885	699,597	746,753	803,000	848,408	907,498
	課税標準額	千円	677,034	699,597	746,753	803,000	848,408	907,498
法人	納税義務者数	人	1,356	1,355	1,383	1,205	1,425	1,423
	評価額	千円	93,761,525	102,283,591	106,350,632	105,588,863	108,529,332	104,291,766
	課税標準額	千円	91,637,400	95,052,609	99,803,924	98,745,378	107,095,373	103,087,407
合計	納税義務者数	人	1,507	1,511	1,560	1,381	1,611	1,599
	評価額	千円	94,443,410	102,983,188	107,097,385	106,391,863	109,377,740	105,199,264
	課税標準額	千円	92,314,434	95,752,206	100,550,677	99,548,378	107,943,781	103,994,905

## 4 国有資産等所在市町村交付金

(各年4月1日現在)

		平成30年度	令和元年度	令和2年度	令和3年度	令和4年度	令和5年度
算定標準額	千円	6,266,119	6,220,536	6,181,166	6,146,856	6,146,782	6,128,200
調定額	千円	87,725	85,021	86,535	86,055	86,054	85,794
納入義務者数	人	11	9	10	10	10	10

## 5 土地及び家屋価格等縦覧帳簿縦覧並びに固定資産課税台帳閲覧件数

単位:件

区 分	令和元年度	令和2年度	令和3年度	令和4年度	令和5年度
土 地	155	125	136	136	175
家 屋	125	97	90	112	126
償却資産	5	6	6	10	8
合 計	285	228	232	258	309

\*件数は、地方税法第416条の規定による縦覧期間中における土地及び家屋価格等縦覧帳簿の縦覧並びに同期間中における同法第382条の2の規定による固定資産課税台帳の閲覧の合計件数である。

## 6 固定資産税の減免に関する調

(各年4月1日現在)

	公私の扶助を受ける者の資産		公益の為に直接専用する資産		災害等による価値減少資産	
	件数(件)	減免税額(円)	件数(件)	減免税額(円)	件数(件)	減免税額(円)
令和元年度	119	3,197,800	279	16,205,400	0	0
令和2年度	120	3,429,200	279	23,859,900	0	0
令和3年度	121	3,172,100	274	21,087,800	0	0
令和4年度	121	3,078,500	280	20,824,100	0	0
令和5年度	122	3,191,000	289	20,410,500	0	0

	合 計	
	件数(件)	減免税額(円)
令和元年度	398	19,403,200
令和2年度	399	27,289,100
令和3年度	395	24,259,900
令和4年度	401	23,902,600
令和5年度	411	23,601,500

### 市税条例第71条(固定資産税の減免)

市長は、次の各号のいずれかに該当する固定資産のうち、市長において必要があると認めるものについては、その所有者に対して課する固定資産税を減免する。

- (1) 貧困に因る生活のため公私の扶助を受ける者の所有する固定資産
- (2) 公益の為に直接専用する固定資産(有料で使用するものを除く。)
- (3) 市の全部又は一部にわたる災害又は天候の不順に因り、著しく価値を減じた固定資産

## 7 概要調書（令和5年度）

### (1) 土地に関する概要調書

#### 納税義務者に関する調(第1表)

	総 数 (人)	法定免税点未満のもの (人)	法定免税点以上のもの (人)
個 人	39,848	4,910	34,938
法 人	2,070	265	1,805
計	41,918	5,175	36,743

#### 総括表(第2表)

	地 積				決 定			
	非課税地積 イ (㎡)	評価総地積 ロ (㎡)	法定免税点 未満のもの ハ (㎡)	法定免税点 以上のもの ニ(ローハ) (㎡)	総 額 ホ (千円)	法定免税点 未満のもの ヘ (千円)		
田	一般田	0	58,021,955	542,670	57,479,285	7,639,609	55,956	
	介在田・市街化区域田	0	470,186	407	469,779	4,644,584	894	
畑	一般畑	0	13,309,739	573,042	12,736,697	660,628	25,056	
	介在畑・市街化区域畑	0	445,047	2,645	442,402	5,798,837	17,593	
宅地	小規模住宅用地		7,973,421	78,740	7,894,681	182,730,889	728,891	
	一般住宅用地		5,626,319	17,721	5,608,598	75,536,739	86,645	
	商業地等(非住宅用地)		7,483,483	6,224	7,477,259	116,869,070	22,728	
	計	1,764,361	21,083,223	102,685	20,980,538	375,136,698	838,264	
塩田	0							
鉱泉地	0	126	6	120	46,507	248		
池沼	29,087,262	81,398	62,530	18,868	1,248	555		
山林	一般山林	60,628,742	109,229,221	6,203,896	103,025,325	1,470,011	82,905	
	介在山林	0	23,823	880	22,943	53,976	638	
牧場	0	0	0	0	0	0		
原野	1,097,972	7,081,767	1,362,396	5,719,371	83,402	9,788		
雑種地	ゴルフ場の用地	0	1,446,453	0	1,446,453	954,288	0	
	遊園地等の用地	0	0	0	0	0	0	
	鉄道用地 複合利用	単体利用	0	677,415	0	677,415	1,709,053	0
		小規模		0	0	0	0	0
		一般住宅		0	0	0	0	0
		住宅地外		1,433	0	1,433	20,739	0
	複合計	0	1,433	0	1,433	20,739	0	
	その他の雑種地	16,668,374	4,584,029	162,612	4,421,417	25,126,541	150,903	
計	16,668,374	6,709,330	162,612	6,546,718	27,810,621	150,903		
その他	57,287,474							
合計	166,534,185	216,455,815	9,013,769	207,442,046	423,346,121	1,182,800		

価 格		筆 数				単位当たり価格	
法定免税点 以上のもの ト(ホーへ) (千円)	(ト)に係る 課税標準額 チ (千円)	非課税地筆数 リ (筆)	評価総筆数 ヌ (筆)	法定免税点 未満のもの ル (筆)	法定免税点 以上のもの ヲ(ヌール) (筆)	平均価格 ワ(ホ/ロ) (円/㎡)	最高価格 カ (円/㎡)
7,583,653	7,560,689	0	38,125	1,035	37,090	132	167
4,643,690	1,394,514	0	677	4	673	9,878	32,176
635,572	634,881	0	27,891	1,976	25,915	50	73
5,781,244	1,929,752	0	1,822	32	1,790	13,030	38,541
182,001,998	30,320,419		51,873	1,047	50,826	22,918	53,590
75,450,094	25,145,642		33,339	508	32,831	13,426	52,500
116,846,342	77,635,097		15,537	120	15,417	15,617	56,118
374,298,434	133,101,158	1,929	100,749	1,675	99,074	17,793	56,118
		0					
46,259	46,259	0	33	1	32	369,103	2,651,250
693	518	91	43	13	30	15	2,675
1,387,106	1,387,106	759	23,844	3,128	20,716	13	30
53,338	35,879	0	76	6	70	2,266	7,230
0	0	0	0	0	0	0	0
73,614	63,763	589	9,729	1,800	7,929	12	17,300
954,288	602,598	0	19	0	19	660	665
0	0	0	0	0	0	0	0
1,709,053	991,824	0	3,627	0	3,627	2,523	10,499
0	0		0	0	0	0	0
0	0		0	0	0	0	0
20,739	14,221		2	0	2	14,472	37,100
20,739	14,221	0	2	0	2	14,472	37,100
24,975,638	16,558,280	52,798	12,726	1,292	11,434	5,481	50,100
27,659,718	18,166,923	52,798	16,374	1,292	15,082	4,145	50,100
		32,992					
422,163,321	164,321,442	89,158	219,363	10,962	208,401	1,956	

(2) 家屋に関する概要調査

納税義務者に関する調(第21表)

	総数(人)	法定免税点未満のもの(人)	法定免税点以上のもの(人)
個人	37,472	1,930	35,542
法人	2,124	103	2,021
計	39,596	2,033	37,563

総括表(第22表)

区分		棟数	床面積 (㎡)	決定価格 (千円)	単位当たり価格 A(円)
木造	総数	66,408	6,169,260	101,231,400	16,409
	法定免税点未満のもの	2,842	154,080	179,736	1,167
	法定免税点以上のもの	63,566	6,015,180	101,051,664	16,799
木造以外	総数	14,163	3,508,776	167,026,466	47,602
	法定免税点未満のもの	127	2,734	12,507	4,575
	法定免税点以上のもの	14,036	3,506,042	167,013,959	47,636
合計	総数	80,571	9,678,036	268,257,866	27,718
	法定免税点未満のもの	2,969	156,814	192,243	1,226
	法定免税点以上のもの	77,602	9,521,222	268,065,623	28,155
非課税家屋		2,375	992,284		

課税標準額等に関する調(第35表、第36表)

A 免税点以上の決定価格	268,065,623	(千円)
B 課税標準額の特例減額	368,149	
A-B 課税標準額	267,697,474	

法附則15条軽減税額等に関する調(第37表)

軽減税額	88,905	(千円)
------	--------	------

木造家屋に関する調(第24表)、木造以外の家屋に関する調(第25表～第30表)

	棟数			床面積		
	総数(イ)	免税点未満(ロ)	免税点以上(ハ)	総数(ニ) (㎡)	免税点未満(ホ) (㎡)	免税点以上(ヘ) (㎡)
<b>木造家屋</b>						
専用住宅	42,629	1,175	41,454	4,312,404	87,836	4,224,568
共同住宅・寄宿舎	1,569	1	1,568	354,922	52	354,870
併用住宅	住宅部分	75	2,924	356,465	5,108	351,357
	その他の用部分	75	2,924	22,179	356	21,823
	計	2,999	75	2,924	378,644	5,464
旅館・料亭・ホテル	174	0	174	24,704	0	24,704
事務所・銀行・店舗	1,166	10	1,156	115,323	345	114,978
劇場・病院	54	0	54	13,498	0	13,498
工場・倉庫	887	13	874	110,290	1,000	109,290
土蔵	2,676	254	2,422	193,120	14,583	178,537
附属家	14,254	1,314	12,940	666,355	44,800	621,555
木造合計	66,408	2,842	63,566	6,169,260	154,080	6,015,180
<b>木造以外の家屋</b>						
事務所・店舗・百貨店・銀行	1,968	6	1,962	869,874	119	869,755
住宅・アパート	4,677	2	4,675	836,516	27	836,489
病院・ホテル	290	0	290	475,169	0	475,169
工場・倉庫・市場	3,704	42	3,662	1,224,967	1,061	1,223,906
その他	3,524	77	3,447	102,250	1,527	100,723
木造以外合計	14,163	127	14,036	3,508,776	2,734	3,506,042

(3) 償却資産に関する概要調書

納税義務者に関する調(第69表)

	総数(人)	法定免税点 未滿のもの(人)	法定免税点 以上のもの(人)
個人	904	728	176
法人	2,975	1,552	1,423
計	3,879	2,280	1,599

償却資産の価格等に関する調(第70表)

種類	決定価格 (千円)	課税標準額 (千円)	課税標準額の内訳		
			特例適用 (千円)	左以外 (千円)	
市長が価格を決定したもの	構築物	20,851,082	20,820,529	29,877	20,790,652
	機械及び装置	40,416,109	39,568,579	458,849	39,109,730
	船舶	21,256	21,256	0	21,256
	航空機	28,874	28,874	0	28,874
	車両及び運搬具	322,952	322,952	0	322,952
	工具、器具及び備品	15,250,907	15,230,692	1,201	15,229,491
	小計	76,891,180	75,992,882	489,927	75,502,955
法三八九条	総務大臣配分	27,680,610	27,623,803		
	県知事配分	627,474	378,220		
	小計	28,308,084	28,002,023		
法743条1項 県知事決定分	0	0			
合計	105,199,264	103,994,905			
同上内訳	市分の額		103,994,905		
	県分の額		0		

(左ページからの続き) 決定価格			単位当たり価格		
総数(ト)	免税点未滿(チ)	免税点以上(リ)	(ト)/(ニ)	(チ)/(ホ)	(リ)/(ヘ)
(千円)	(千円)	(千円)	(円)	(円)	(円)
81,525,748	98,543	81,427,205	18,905	1,122	19,275
8,273,430	32	8,273,398	23,311	615	23,314
4,388,362	8,368	4,379,994	12,311	1,638	12,466
222,746	395	222,351	10,043	1,110	10,189
4,611,108	8,763	4,602,345	12,178	1,604	12,333
222,604	0	222,604	9,011	0	9,011
2,310,945	1,061	2,309,884	20,039	3,075	20,090
365,939	0	365,939	27,111	0	27,111
849,064	1,025	848,039	7,698	1,025	7,760
318,268	17,060	301,208	1,648	1,170	1,687
2,754,294	53,252	2,701,042	4,133	1,189	4,346
101,231,400	179,736	101,051,664	16,409	1,167	16,799
45,568,357	698	45,567,659	52,385	5,866	52,391
40,174,439	106	40,174,333	48,026	3,926	48,027
35,985,931	0	35,985,931	75,733	0	75,733
43,757,352	3,551	43,753,801	35,721	3,347	35,749
1,540,387	8,152	1,532,235	15,065	5,339	15,212
167,026,466	12,507	167,013,959	47,602	4,575	47,636

## 8 固定資産税課税事務の実施要領

月	一般事項	家屋・償却G	土地 G
1月		償却資産申告受付 賦課事務	賦課事務
2月		評価額算出 台帳への価格登録	
3月		価格決定 評価調書作成 評価課事務	
4月	縦覧帳簿の縦覧 税台帳無料閲覧 4月1日から原則 5月末日まで	納税通知書発送の作業 更正事務台帳等の整理 (統計資料の作成)	
5月	納税通知書発送	申告遅延評価事務 実態調査	
6月		更正事務 実態調査 概要調書作成	登記済通知書の処理 概要調書作成 (台帳)
7月		課税漏れ等の調査 実態調査	実態調査
8月			
9月		実態調査	登記済通知書の処理 (台帳)
10月			賦課事務
11月		課税漏れ等の調査 実態調査 更正事務 総評価見込額の算定	賦課事務 図面の処理 総評価見込額の算定
12月		申告書発送事務 実態調査 賦課事務	実態調査 賦課事務



# V 諸 税

## 1 特別土地保有税に関する調

### (1) 納税義務者 — 地方税法第585条 - 取得分1年・保有分10年で、計11年課税。

特別土地保有税は、土地又はその取得に対し、当該土地所在の市町村において、当該土地の所有者又は取得者に課する。

基準面積(免税点) ・指定都市(2,000㎡以上)・都市計画区域を要する市町村(5,000㎡)  
・その他の市町村(10,000㎡)

※ 特別土地保有税における基準面積とは免税点を表す。その合計面積がこれ以上になった場合、基準面積を超える部分だけでなく、その下積面積を含めて全体について課税される。

### (2) 課税方式 — 地方税法第593条から第599条まで

#### ① 取得分 基準面積(5,000㎡)以上の土地を

1月1日又は7月1日前1年以内に取得した者に係る土地の取得に対して課するもので、申告納付期限は、それぞれの年の2月末日又は8月31日

$(\text{取得価格} \times 3/100) - (\text{不動産取得税の課税標準額} \times 4/100) = \text{税額}$

#### ② 保有分 基準面積(5,000㎡)以上の土地を

1月1日において所有する者の当該土地に対して課するもので申告納付期限は、その年の5月31日

$(\text{取得価格} \times 1.4/100) - (\text{固定資産税の課税標準額} \times 1.4/100) = \text{税額}$

### (3) 課税の停止 — 地方税法本法附則第31条

① 取得分 平成15年1月1日以後に取得された土地の取得に対しては、地方税法及び市税条例の本則の規定にかかわらず、当分の間、土地の取得に対して課する税(取得分)を課さない。

② 保有分 平成15年以後の各年の1月1日において土地の所有者が所有する土地に対しては、地方税法及び市税条例の本則の規定にかかわらず、当分の間、平成15年度以後の年度分以後の年度分の土地に対して課する税(保有分)を課さない。

## 2 軽自動車税に関する調

### (1) 課税台数及び調定額に関する調

区分	年度	令和元年度				令和2年度						
		課税台数		調定額		課税台数		調定額				
		当初	最終	当初	最終	当初	最終	当初	最終			
原動機付自転車	総排気量が50cc以下	3,106	3,101	6,212	6,202	2,913	2,910	5,826	5,820			
	総排気量が50ccを超え、90cc以下	286	286	572	572	282	282	564	564			
	総排気量が90ccを超え、125cc以下	534	534	1,281	1,282	537	537	1,289	1,289			
	三輪以上で総排気量20ccを超え50cc以下	107	107	396	396	98	98	362	362			
	小計	4,033	4,028	8,461	8,452	3,830	3,827	8,041	8,035			
	増減=最終-当初		△ 5		△ 9		△ 3		△ 6			
軽自動車及び小型特殊自動車	旧税率	二輪車・被牽引車		1,600	1,600	5,760	5,760	1,570	1,570	5,652	5,652	
		四輪車	三輪車		0	0	0	0	0	0	0	0
	乗用		営業用	0	0	0	0	0	0	0	0	
			自家用	14,818	14,622	106,690	105,278	13,044	12,870	93,917	92,664	
	貨物用		営業用	101	91	303	273	84	76	252	228	
		自家用	3,940	3,879	15,760	15,516	3,402	3,352	13,608	13,408		
	重課	三輪車		1	1	4	4	1	1	4	4	
		四輪車	乗用	営業用	1	0	8	0	1	0	8	0
				自家用	6,159	6,018	79,451	77,632	6,572	6,433	84,779	82,986
		貨物用	営業用	28	27	126	122	33	29	149	130	
	自家用		3,296	3,271	19,776	19,626	3,342	3,319	20,052	19,914		
	新税率	三輪車		0	0	0	0	0	0	0	0	
		四輪車	乗用	営業用	0	0	0	0	0	0	0	0
				自家用	4,901	4,818	52,931	52,034	6,485	6,380	70,038	68,904
		貨物用	営業用	65	65	247	247	83	82	315	312	
	自家用		1,733	1,719	8,665	8,595	2,197	2,178	10,985	10,890		
	軽課7.5%	三輪車		0	0	0	0	0	0	0	0	
		四輪車	乗用	営業用	0	0	0	0	0	0	0	0
				自家用	0	0	0	0	0	0	0	0
		貨物用	営業用	0	0	0	0	0	0	0	0	
	自家用		0	0	0	0	0	0	0	0		
	軽課5.0%	三輪車		0	0	0	0	0	0	0	0	
		四輪車	乗用	営業用	0	0	0	0	0	0	0	0
				自家用	168	165	907	891	158	154	853	832
		貨物用	営業用	0	0	0	0	0	0	0	0	
	自家用		0	0	0	0	0	0	0	0		
	軽課2.5%	三輪車		0	0	0	0	0	0	0	0	
四輪車		乗用	営業用	0	0	0	0	0	0	0	0	
			自家用	613	608	4,965	4,925	525	514	4,253	4,163	
貨物用		営業用	11	11	32	32	10	10	29	29		
	自家用	42	41	160	156	32	32	122	122			
	専ら雪上を走行するもの	0	0	0	0	0	0	0	0			
小型特殊自動車	農耕作業用のもの	3,515	3,515	8,436	8,436	3,453	3,453	8,287	8,287			
	その他のもの	815	805	4,809	4,750	851	842	5,021	4,968			
	小計	41,807	41,256	309,030	304,277	41,843	41,295	318,324	313,493			
	増減=最終-当初		△ 551		△ 4,753		△ 548		△ 4,831			
	二輪小型自動車	1,689	1,683	10,134	10,098	1,699	1,695	10,194	10,170			
	増減=最終-当初		△ 6		△ 36		△ 4		△ 24			
	合計	47,529	46,967	327,625	322,827	47,372	46,817	336,559	331,698			
	増減=最終-当初		△ 562		△ 4,798		△ 555		△ 4,861			

(「当初」は各年度の4月1日現在、「最終」は各年度の3月31日現在、単位:台、千円)

令和3年度				令和4年度				令和5年度			
課税台数		調定額		課税台数		調定額		課税台数		調定額	
当初	最終	当初	最終	当初	最終	当初	最終	当初	最終	当初	最終
2,738	2,734	5,476	5,468	2,615	2,610	5,230	5,220	2,494		4,988	
299	299	598	598	308	308	616	616	312		624	
558	558	1,339	1,339	574	572	1,378	1,373	605		1,452	
96	96	355	355	100	100	370	370	99		366	
3,691	3,687	7,768	7,760	3,597	3,590	7,594	7,579	3,510		7,430	
	△ 4		△ 8		△ 7		△ 15				
1,604	1,603	5,774	5,771	1,691	1,687	6,088	6,073	1,777		6,397	
0	0	0	0	0	0	0	0	0		0	
1	1	6	6	1	1	5	5	0		0	
11,421	11,256	82,231	81,043	9,883	9,743	71,158	70,150	8,562		61,646	
73	65	219	195	73	66	219	198	60		180	
2,983	2,943	11,932	11,772	2,561	2,531	10,244	10,124	2,128		8,512	
1	1	5	5	1	1	4	4	1		5	
1	0	8	0	2	1	16	8	5		41	
6,823	6,680	88,017	86,172	7,154	7,008	92,287	90,403	7,347		94,776	
32	29	144	130	36	33	162	149	39		176	
3,345	3,317	20,070	19,902	3,330	3,305	19,980	19,830	3,368		20,208	
0	0	0	0	0	0	0	0	0		0	
0	0	0	0	0	0	0	0	0		0	
8,141	8,012	87,923	86,530	9,955	9,809	107,514	105,937	11,262		121,630	
94	93	357	353	102	100	388	380	102		388	
2,595	2,569	12,975	12,845	3,006	2,976	15,030	14,880	3,396		16,980	
0	0	0	0	0	0	0	0	0		0	
0	0	0	0	0	0	0	0	0		0	
0	0	0	0	0	0	0	0	35		95	
0	0	0	0	0	0	0	0	0		0	
0	0	0	0	0	0	0	0	0		0	
0	0	0	0	0	0	0	0	0		0	
0	0	0	0	0	0	0	0	0		0	
91	90	491	486	0	0	0	0	0		0	
0	0	0	0	0	0	0	0	0		0	
0	0	0	0	0	0	0	0	0		0	
0	0	0	0	0	0	0	0	0		0	
0	0	0	0	0	0	0	0	0		0	
376	374	3,046	3,029	0	0	0	0	0		0	
2	2	6	6	0	0	0	0	0		0	
25	25	95	95	0	0	0	0	0		0	
0	0	0	0	0	0	0	0	0		0	
3,435	3,434	8,244	8,242	3,446	3,442	8,270	8,261	3,406		8,174	
888	879	5,239	5,186	933	924	5,505	5,452	969		5,717	
41,931	41,373	326,782	321,768	42,174	41,627	336,870	331,854	42,457		344,925	
	△ 558		△ 5,014		△ 547		△ 5,016				
1,745	1,741	10,470	10,446	1,797	1,793	10,782	10,758	1,884		11,304	
	△ 4		△ 24		△ 4		△ 24				
47,367	46,801	345,020	339,974	47,568	47,010	355,246	350,191	47,851		363,659	
	△ 566		△ 5,046		△ 558		△ 5,055				

## (2) 減免に関する調

### 市税条例

#### (軽自動車税の減免)

第89条第1項 市長は、公益のため直接専用するものと認める軽自動車等に対しては、軽自動車税を減免することができる。

#### (身体障がい者等に対する軽自動車税の減免)

第90条第1項 市長は、次の各号に掲げる軽自動車等に対しては、軽自動車税を減免することができる。

- (1) 身体に障がいを有し歩行が困難な者(以下「身体障がい者」という。)又は精神に障がいを有し歩行が困難な者(以下「精神障がい者」という。)が所有する軽自動車等(身体障がい者で年齢18歳未満のもの又は精神障がい者と生計を一にする者が所有する軽自動車等を含む。)で、当該身体障がい者、当該身体障がい者若しくは精神障がい者(以下「身体障がい者等」という。)のために当該身体障がい者等と生計を一にする者又は当該身体障がい者等(身体障がい者等のみで構成される世帯の者に限る。)のために当該身体障がい者等(身体障がい者等のみで構成される世帯の者に限る。)を常時介護する者が運転するもののうち、市長が必要と認めるもの(1台に限る。)

- (2) その構造が専ら身体障がい者等の利用に供するためのものである軽自動車等

(単位:件、円)

市税条例	令和元年度		令和2年度		令和3年度		令和4年度		令和5年度	
	件数	減免税額	件数	減免税額	件数	減免税額	件数	減免税額	件数	減免税額
第89条第1項	66	525,300	61	467,300	60	471,600	61	468,600	59	477,100
第90条第1項第1号	443	3,977,600	430	3,992,300	445	4,220,600	437	4,247,800	444	4,455,000
第90条第1項第2号	49	264,000	55	321,600	54	319,100	48	282,800	58	361,200
合計	558	4,766,900	546	4,781,200	559	5,011,300	546	4,999,200	561	5,293,300

## 3 市たばこ税に関する調

	平成30年度	令和元年度	令和2年度	令和3年度	令和4年度
売り渡したばこ本数(千本)	181,324	177,675	160,769	161,142	161,446
調定額(千円)	934,580	1,005,767	944,359	1,016,178	1,057,800
前年比	99.2%	107.6%	93.9%	107.6%	104.1%
特別徴収義務者数	4	3	3	4	2

※平成27年度までは、手持品課税分を含まない

平成29年4月から 旧3級品:3,355円/1,000本  
上記以外品:5,262円/1,000本

平成30年4月から 旧3級品:4,000円/1,000本  
上記以外品:5,262円/1,000本

平成30年10月から 旧3級品:4,000円/1,000本  
上記以外品:5,692円/1,000本

令和元年10月から 旧3級品:5,692円/1,000本  
上記以外品:5,692円/1,000本

令和2年10月から 旧3級品:6,122円/1,000本  
上記以外品:6,122円/1,000本

令和3年10月から 旧3級品:6,552円/1,000本  
上記以外品:6,552円/1,000本

## 4 入湯税に関する調

	平成30年度	令和元年度	令和2年度	令和3年度	令和4年度
入湯客数(人)	1,024,285	994,395	494,127	567,087	796,251
入湯税課税人数(人)	727,275	706,441	360,568	375,140	524,021
調定額(千円)	109,091	105,966	54,085	56,271	78,603
前年比	101.3%	97.1%	51.0%	104.0%	139.7%
特別徴収義務者数	31	29	27	27	27

1人1日・150円

平成21年5月申告分から課税免除拡大(1,000円以下)

## VI 徴 収

### 1 滞納整理

#### (1) 令和4年度差押執行及び交付要求状況

(単位:円)

項目	件数	市県民税	固定資産税	軽自動車税	法人市民税	その他	国民健康保険税	合計
不動産差押	14	1,029,590	4,616,739	0	0	0	908,100	6,554,429
動産差押	17	2,173,736	9,680,566	36,000	100,000	0	406,100	12,396,402
自動車差押	42	3,902,939	0	289,915	0	0	4,354,083	8,546,937
無体財産権差押	23	463,500	595,900	18,400	0	0	352,400	1,430,200
債権差押	2,061	63,877,617	53,579,801	4,709,173	685,200	0	20,262,225	143,114,016
交付要求	82	5,125,565	10,714,708	166,500	50,000	0	5,669,700	21,726,473
計	2,239	76,572,947	79,187,714	5,219,988	835,200	0	31,952,608	193,768,457

※無体財産権差押には、電話加入権差押を含む

#### (2) 年度別差押執行状況

(単位:円)

年度	件数	不動産	動産	自動車	無体財産権	債権	合計
平成30年度	2,029	11,080,151	78,252,580	9,474,458	67,430,136	196,507,378	362,744,703
令和元年度	1,994	12,459,470	44,719,855	4,680,306	12,024,728	127,037,970	200,922,329
令和2年度	1,675	7,217,778	3,312,049	493,562	460,695	130,792,130	142,276,214
令和3年度	2,153	9,970,500	7,369,297	1,904,800	385,374	141,346,956	160,976,927
令和4年度	2,157	6,554,429	12,396,402	8,546,937	1,430,200	143,114,016	172,041,984

#### (3) 年度別差押換価状況

(単位:円)

年度	人数	不動産	動産	自動車	無体財産権	債権	合計
平成30年度	1,833	0	882,309	0	3,053,000	65,306,089	69,241,398
令和元年度	1,724	0	1,635,028	79,830	1,075,802	68,894,085	71,684,745
令和2年度	1,519	221,000	941,550	0	1,668,200	46,841,419	49,672,169
令和3年度	1,541	0	63,774	0	449,000	54,559,166	55,071,940
令和4年度	1,643	0	172,421	296,000	435,000	56,948,850	57,852,271

#### (4) 年度別交付要求及び配当状況

(単位:円)

年度	件数	交付要求金額	人数	配当金額
平成30年度	62	21,144,783	17	2,092,777
令和元年度	118	22,505,559	10	2,270,365
令和2年度	78	12,587,247	8	1,892,002
令和3年度	106	100,841,091	5	3,025,275
令和4年度	82	21,726,473	4	434,429

## 2 不納欠損

### (1) 不納欠損額調書(令和4年度)

		執行停止(3年)		即時欠損		時効欠損(5年)		合計	
		人数	金額(円)	人数	金額(円)	人数	金額(円)	人数	金額(円)
個人市民税(普徴)	現年度	0	0	9	101,547	0	0	9	101,547
	滞納繰越分	82	1,673,987	7	304,276	110	1,103,277	199	3,081,540
	小計	82	1,673,987	16	405,823	110	1,103,277	208	3,183,087
個人市民税(特徴)	現年度	0	0	0	0	0	0	0	0
	滞納繰越分	17	87,819	19	80,866	18	102,985	54	271,670
	小計	17	87,819	19	80,866	18	102,985	54	271,670
法人市民税	現年度	0	0	0	0	0	0	0	0
	滞納繰越分	0	0	5	310,270	6	253,100	11	563,370
	小計	0	0	5	310,270	6	253,100	11	563,370
固定資産税	現年度	0	0	264	17,693,200	0	0	264	17,693,200
	滞納繰越分	9	53,800	137	83,715,409	197	2,784,216	343	86,553,425
	小計	9	53,800	401	101,408,609	197	2,784,216	607	104,246,625
軽自動車税	現年度	0	0	4	30,600	0	0	4	30,600
	滞納繰越分	24	177,873	32	267,392	53	360,018	109	805,283
	小計	24	177,873	36	297,992	53	360,018	113	835,883
入湯税	現年度	0	0	0	0	0	0	0	0
	滞納繰越分	0	0	0	0	0	0	0	0
	小計	0	0	0	0	0	0	0	0
計	現年度	0	0	277	17,825,347	0	0	277	17,825,347
	滞納繰越分	132	1,993,479	200	84,678,213	384	4,603,596	716	91,275,288
合計		132	1,993,479	477	102,503,560	384	4,603,596	993	109,100,635

※人数合計は延べ人数

### (2) 年度別不納欠損額調

		平成30年度		令和元年度		令和2年度		令和3年度		令和4年度	
		人数	金額(円)	人数	金額(円)	人数	金額(円)	人数	金額(円)	人数	金額(円)
個人市民税	現年度	6	94,289	15	176,350	9	286,522	14	78,704	9	101,547
	滞納繰越分	245	2,312,577	187	2,178,107	136	1,301,820	299	3,909,908	253	3,353,210
	小計	251	2,406,866	202	2,354,457	145	1,588,342	313	3,988,612	262	3,454,757
法人市民税	現年度	1	26,026	1	86,600	0	0	0	0	0	0
	滞納繰越分	12	1,552,550	4	168,801	5	124,804	16	688,499	11	563,370
	小計	13	1,578,576	5	255,401	5	124,804	16	688,499	11	563,370
固定資産税	現年度	292	14,453,300	268	13,562,300	227	12,886,141	244	13,929,100	264	17,693,200
	滞納繰越分	196	5,653,319	220	9,552,501	167	3,023,600	511	23,607,365	343	86,553,425
	小計	488	20,106,619	488	23,114,801	394	15,909,741	755	37,536,465	607	104,246,625
軽自動車税	現年度	0	0	0	0	1	4,000	0	0	4	30,600
	滞納繰越分	96	456,542	83	423,700	52	297,330	78	576,957	109	805,283
	小計	96	456,542	83	423,700	53	301,330	78	576,957	113	835,883
特別土地保有税	現年度	0	0	0	0	0	0	0	0	0	0
	滞納繰越分	0	0	0	0	0	0	0	0	0	0
	小計	0	0	0	0	0	0	0	0	0	0
入湯税	現年度	0	0	0	0	0	0	0	0	0	0
	滞納繰越分	0	0	0	0	0	0	0	0	0	0
	小計	0	0	0	0	0	0	0	0	0	0
計	現年度	299	14,573,615	284	13,825,250	237	13,176,663	258	14,007,804	277	17,825,347
	滞納繰越分	549	9,974,988	494	12,323,109	360	4,747,554	904	28,782,729	716	91,275,288
合計		848	24,548,603	778	26,148,359	597	17,924,217	1,162	42,790,533	993	109,100,635

### 3 市税の徴収に要する経費等に関する調

			平成30年度	前年比	令和元年度	前年比	
税収入額	市税	A	15,216,417	99.0%	15,387,441	101.1%	
	個人県民税	B	3,638,942	99.9%	3,657,300	100.5%	
	合 計	C	18,855,359	99.2%	19,044,741	101.0%	
徴税費	人件費	基本給	D	257,467	97.6%	250,414	97.3%
		諸手当	E	145,185	100.5%	142,686	98.3%
		超過勤務手当		19,428	99.5%	20,929	107.7%
		税務特別手当		10	31.3%	14	140.0%
		その他の手当		125,747	100.6%	121,743	96.8%
		共済組合負担金等		82,918	99.7%	79,999	96.5%
		報酬		9,254	101.5%	9,261	100.1%
		その他	F	1,678	103.5%	1,621	96.6%
	小 計	G	496,502	98.8%	483,981	97.5%	
	需用費	旅費	H	581	94.9%	653	112.4%
		賃金	I	1,620	102.5%	1,642	101.4%
		その他	J	33,615	93.7%	41,048	122.1%
		小 計	K	35,816	94.1%	43,343	121.0%
	報奨金等の経費	前納報奨金	L	—	—	—	—
		住民税		—	—	—	—
		固定資産税		—	—	—	—
		納税貯蓄組合補助金	M	1,600	100.0%	1,600	100.0%
		納税奨励金	N	5,721	94.5%	5,706	99.7%
		その他	O	0	—	0	—
	小 計	P	7,321	95.6%	7,306	99.8%	
その他	Q	44,562	106.1%	94,212	211.4%		
合 計	R	584,201	99.0%	628,842	107.6%		
県民税徴収取扱費	納税通知書数基準額	S	178,728	100.6%	179,213	100.3%	
	徴収額基準額	T	11,365	178.6%	8,117	71.4%	
	報奨金相当額	U	0	—	0	—	
合 計	V	190,093	103.3%	187,330	98.5%		
純市税徴収取扱費		W(R-V)	394,108	97.1%	441,512	112.0%	
徴税費割合	市税+個人県民税	R/C	3.10%	-0.01	3.30%	0.20	
	市税	W/A	2.59%	-0.04	2.87%	0.29	
徴税職員数 (人)		X	76	1	75	-1	
職員1人 当たり	市税+個人県民税徴税額	C/X	248,097	97.9%	253,930	102.4%	
	市税+個人県民税徴税費	R/X	7,687	97.7%	8,385	109.1%	
	市税徴税額	A/X	200,216	97.7%	205,166	102.5%	
	市税徴税費	W/X	5,186	95.8%	5,887	113.5%	

(単位:千円)

令和2年度	前年比	令和3年度	前年比	令和4年度	前年比
15,280,656	99.3%	15,094,980	98.8%	15,844,493	105.0%
3,678,095	100.6%	3,637,725	98.9%	3,756,929	103.3%
18,958,751	99.5%	18,732,705	98.8%	19,601,422	104.6%
256,733	102.5%	248,057	96.6%	235,789	95.1%
137,091	96.1%	126,887	92.6%	121,543	95.8%
18,592	88.8%	15,751	84.7%	14,472	91.9%
5	35.7%	5	100.0%	5	100.0%
118,494	97.3%	111,131	93.8%	107,066	96.3%
80,739	100.9%	78,193	96.8%	71,422	91.3%
10,861	117.3%	10,805	99.5%	10,862	100.5%
2,016	124.4%	2,077	103.0%	2,160	104.0%
487,440	100.7%	466,019	95.6%	441,776	94.8%
309	47.3%	150	48.5%	210	140.0%
0	0.0%	0	—	0	—
41,618	101.4%	40,160	96.5%	42,617	106.1%
41,927	96.7%	40,310	96.1%	42,827	106.2%
—	—	—	—	—	—
—	—	—	—	—	—
—	—	—	—	—	—
1,400	87.5%	1,250	89.3%	1,400	112.0%
5,528	96.9%	4,769	86.3%	4,623	96.9%
0	—	0	—	0	—
6,928	94.8%	6,019	86.9%	6,023	100.1%
47,059	50.0%	53,841	114.4%	124,168	230.6%
583,354	92.8%	566,189	97.1%	614,794	108.6%
179,059	99.9%	178,421	99.6%	176,097	98.7%
8,462	104.3%	8,954	105.8%	9,225	103.0%
0	—	0	—	185,322	—
187,521	100.1%	187,375	99.9%	370,644	197.8%
395,833	89.7%	378,814	95.7%	244,150	64.5%
3.08%	-0.22	3.02%	-0.05	3.14%	0.11
2.59%	-0.27	2.51%	-0.07	1.54%	-0.96
80	5	77	-3	73	-4
236,984	93.3%	243,282	102.7%	268,513	110.4%
7,292	87.0%	7,353	100.8%	8,422	114.5%
191,008	93.1%	196,039	102.6%	217,048	110.7%
4,948	84.1%	4,920	99.4%	3,345	68.0%



#### 4 納税貯蓄組合

##### (1) 機構

財務部納税課

##### (2) 納税貯蓄組合数及び組合員数の推移

(令和5年4月1日現在 単位:組合、人)

組合種別	地域	勤務先	業種別	窓口	その他	計
組合数	89	3	0	1	0	93
組合員数	2,537	28	0	24	0	2,589

(単位:組合、人)

	令和元年度		令和2年度		令和3年度		令和4年度		令和5年度	
地域組合	119	3,619	113	3,113	108	2,948	103	2,785	89	2,537
勤務先	4	37	4	36	4	35	4	35	3	28
業種	2	18	2	18	2	18	2	18	0	0
窓口	3	76	2	51	2	41	1	25	1	24
その他	0	0	0	0	0	0	0	0	0	0
計	128	3,750	121	3,218	116	3,042	110	2,863	93	2,589

##### (3) 市税収納状況(現年度分)

(令和4年度 単位:千円)

区分	個人市民税(普徴)	固定資産税	軽自動車税	国民健康保険税	計
総調定額	1,155,274	7,711,491	350,191	1,964,149	11,181,105
現年収入済額	1,117,511	7,622,688	347,566	1,825,336	10,913,101
納税組合収入額	19,659	282,004	12,273	73,592	387,528
組合納期内納入額	19,659	282,004	12,273	73,592	387,528

(単位:千円)

	平成30年度	令和元年度	令和2年度	令和3年度	令和4年度
個人市民税(普徴)					
現年収入済額	1,102,715	1,080,196	1,073,918	1,066,965	1,117,511
納税組合収入額	33,942	30,546	28,298	26,083	19,659
割合	3.1%	2.8%	2.6%	2.4%	1.8%
固定資産税					
現年収入済額	7,194,233	7,288,551	7,434,198	7,147,066	7,622,688
納税組合収入額	332,655	326,210	313,909	290,978	282,004
割合	4.6%	4.5%	4.2%	4.1%	3.7%
軽自動車税					
現年収入済額	311,734	319,469	328,530	337,457	347,566
納税組合収入額	13,495	13,552	12,967	12,590	12,273
割合	4.3%	4.2%	3.9%	3.7%	3.5%
国民健康保険税					
現年収入済額	2,072,547	1,978,068	1,962,040	1,923,416	1,825,336
納税組合収入額	110,595	96,265	88,335	84,951	73,592
割合	5.3%	4.9%	4.5%	4.4%	4.0%
計					
現年収入済額	10,681,229	10,666,284	10,798,686	10,474,904	10,913,101
納税組合収入額	490,687	466,573	443,509	414,602	387,528
割合	4.6%	4.4%	4.1%	4.0%	3.6%

※平成29年度市税概要より個人市民税(普徴)納税組合収入額は市民税で表記しました。

#### (4) 納税貯蓄組合奨励金の交付基準

○ 対象税目

個人市民税(普通徴収) 固定資産税 軽自動車税 国民健康保険税

○ 組合設立奨励金(平成25年度分から改定)

次の①と②の合計額を、組合設立奨励金として交付する。

① 基本額 10,000円

② 加入組合員数×1,000円の額(組合の編成替えによる設立は、新規組合員のみ加算)

○ 組合運営奨励金(平成13年度分から改定)

次の①と②のいずれか少ない額を組合運営奨励金として交付する。

① 組合が交付を受けようとする年度に支出した費用のうち、組合の運営に必要な事務費

② アとイの合計額

ア. 市税等を納付する組合員数×2,200円の額

イ.	市税等の納税組合納付報告書による 納付額のうち月額最大金額の区分	左欄の納付額に対する 上記 アに加算する額
	50万円以下の金額 ※ 0円は含まない。	4,240円
	50万円を超え100万円以下の金額	8,480円
	100万円を超え250万円以下の金額	21,200円
	250万円を超え500万円以下の金額	42,400円
	500万円を超え1,000万円以下の金額	84,800円
	1,000万円を超える金額	169,600円

#### (5) 納税貯蓄組合奨励金の交付額(令和4年度)

奨励金交付額	一般会計	国保特会
円 5,572,806	円 4,623,551	円 949,255

## (6) 優良納税貯蓄組合長及び組合の表彰

- 組合長表彰基準
  - ① 次の基準のいずれかを満たす組合長
    - イ 常時10人以上の市税の納税を要する組合員で構成される組合の組合長を10年以上継続した者
    - ロ 市長が特に認めた組合長
  - ② 表彰状の授与並びに記念品の贈呈
- 組合の表彰基準
  - ① 次の基準のいずれかを満たす組合
    - イ 常時10人以上の市税の納税を要する組合員で構成される組合であって、かつ、市税の納期内納付率が5年以上継続して優良なもの
    - ロ 市長が特に認めた組合
  - ② 表彰状の授与並びに記念品の贈呈

## (7) 納税貯蓄組合連合会

設 立 昭和46年9月26日

名 称 会津若松市納税貯蓄組合連合会

所在地 会津若松市東栄町3番46号 会津若松市役所  
財務部納税課内(電話0242-39-1270)

## (8) 連合会の組合長表彰

- 組合長表彰基準
  - ① 納税貯蓄組合の組合長として5年以上勤続し、退任した組合長
  - ② 表彰状の授与並びに記念品の贈呈

## (9) 納税貯蓄組合の育成指導

組合員の納税意識の高揚、納期内納付及び社会状況に適応した組織体制を目指すものとし、組織の活性化を促し、効率的な納税が行われるよう指導を行う。

## 5 口座振替

### 口座振替利用状況

(単位:人、千円)

	平成30年度	令和元年度	令和2年度	令和3年度	令和4年度
<b>個人市民税(普徴)</b>					
現年収入済額	1,102,715	1,080,196	1,073,918	1,066,965	1,117,511
人数	3,090	3,034	3,020	2,901	2,628
収納額	238,084	235,657	231,478	225,075	211,412
比率	21.6%	21.8%	21.6%	21.1%	18.9%
<b>固定資産税</b>					
現年収入済額	7,194,233	7,288,551	7,434,198	7,147,066	7,622,688
人数	15,437	15,345	15,187	15,176	15,056
収納額	1,876,790	1,922,515	2,064,097	2,063,048	2,251,175
比率	26.1%	26.4%	27.8%	28.9%	29.5%
<b>軽自動車税</b>					
現年収入済額	311,734	319,469	328,530	337,457	347,566
人数	7,656	7,414	7,200	7,055	6,866
収納額	41,762	40,912	40,539	40,869	40,770
比率	13.4%	12.8%	12.3%	12.1%	11.7%
<b>国民健康保険税</b>					
現年収入済額	2,072,547	1,978,068	1,962,040	1,923,416	1,825,336
人数	4,007	3,802	3,616	3,566	3,443
収納額	646,103	585,792	588,126	563,465	509,984
比率	31.2%	29.6%	30.0%	29.3%	27.9%
<b>合 計</b>					
現年収入済額	10,681,229	10,666,284	10,798,686	10,474,904	10,913,101
人数	30,190	29,595	29,023	28,698	27,993
収納額	2,802,739	2,784,876	2,924,240	2,892,457	3,013,341
比率	26.2%	26.1%	27.1%	27.6%	27.6%

※平成29年度市税概要より個人市民税(普徴)収納額は市民税で表記

※人数は、全期前納及び第1期の依頼件数

## 6 口座振替と納税組合の収納額

(単位:人、千円)

	平成30年度	令和元年度	令和2年度	令和3年度	令和4年度
<b>A 口座振替</b>					
利用者	30,190	29,595	29,023	28,698	27,993
収納額	2,802,739	2,784,876	2,924,240	2,892,457	3,013,341
比率	26.2%	26.1%	27.1%	27.6%	27.6%
<b>B 納税組合</b>					
組合員	3,900	3,750	3,218	3,042	2,863
収納額	490,687	466,573	443,509	414,602	387,528
比率	4.6%	4.4%	4.1%	4.0%	3.6%
奨励金支給額	7,039	5,706	6,650	5,713	5,573
(A+B)/対象税額	30.8%	30.5%	31.2%	31.6%	31.2%

## 7 コンビニエンスストア収納

### コンビニエンスストア利用状況

(単位:人、千円)

	平成30年度	令和元年度	令和2年度	令和3年度	令和4年度
<b>個人市民税(普徴)</b>					
現年収入済額	1,102,715	1,080,196	1,073,919	1,066,965	1,117,511
現年収入件数	51,034	50,301	49,162	47,375	46,086
収納額	237,923	244,353	257,742	255,628	265,330
収納件数	18,629	19,396	20,316	19,731	20,225
比率(収納額)	21.6%	22.6%	24.0%	24.0%	23.7%
比率(収納件数)	36.5%	38.6%	41.3%	41.6%	43.9%
<b>固定資産税</b>					
現年収入済額	7,194,234	7,288,552	7,434,199	7,147,067	7,622,688
現年収入件数	182,991	182,699	183,110	183,009	183,662
収納額	692,392	784,872	847,573	861,307	937,022
収納件数	45,051	49,753	53,762	55,938	59,438
比率(収納額)	9.6%	10.8%	11.4%	12.1%	12.3%
比率(収納件数)	24.6%	27.2%	29.4%	30.6%	32.4%
<b>軽自動車税</b>					
現年収入済額	311,735	319,469	328,530	337,457	347,566
現年収入件数	46,838	46,698	46,511	46,626	46,795
収納額	137,586	153,582	166,018	170,123	181,807
収納件数	19,075	20,730	21,667	21,717	22,615
比率(収納額)	44.1%	48.1%	50.5%	50.4%	52.3%
比率(収納件数)	40.7%	44.4%	46.6%	46.6%	48.3%
<b>国民健康保険税</b>					
現年収入済額	2,072,547	1,978,068	1,962,040	1,923,416	1,825,336
現年収入件数	97,892	93,045	91,526	91,169	89,443
収納額	494,374	507,341	525,120	534,578	540,554
収納件数	29,583	30,011	31,171	32,028	33,324
比率(収納額)	23.9%	25.6%	26.8%	27.8%	29.6%
比率(収納件数)	30.2%	32.3%	34.1%	35.1%	37.3%
<b>合 計</b>					
現年収入済額	10,681,231	10,666,285	10,798,688	10,474,905	10,913,101
現年収入件数	378,755	372,743	370,309	368,179	365,986
収納額	1,562,275	1,690,148	1,796,453	1,821,636	1,924,713
収納件数	112,338	119,890	126,916	129,414	135,602
比率(収納額)	14.6%	15.8%	16.6%	17.4%	17.6%
比率(収納件数)	29.7%	32.2%	34.3%	35.1%	37.1%

※平成28年度から、コンビニエンスストア収納を開始

※個人市民税(普徴)及び国民健康保険税の現年収入件数は年金特徴を含まない値

## 8 インターネット収納

インターネット収納利用状況 (単位:人、千円)

	令和2年度	令和3年度	令和4年度
<b>個人市民税(普徴)</b>			
現年収入済額	1,073,919	1,066,965	1,117,511
現年収入件数	49,162	47,375	46,086
収納額	6,136	8,538	12,273
収納件数	226	270	386
比率(収納額)	0.6%	0.8%	1.1%
比率(収納件数)	0.5%	0.6%	0.8%
<b>固定資産税</b>			
現年収入済額	7,434,199	7,147,067	7,622,688
現年収入件数	183,110	183,009	183,662
収納額	10,835	15,829	20,059
収納件数	559	687	808
比率(収納額)	0.1%	0.2%	0.3%
比率(収納件数)	0.3%	0.4%	0.4%
<b>軽自動車税</b>			
現年収入済額	328,530	337,457	347,566
現年収入件数	46,511	46,626	46,795
収納額	1,782	2,397	2,317
収納件数	216	285	307
比率(収納額)	0.5%	0.7%	0.7%
比率(収納件数)	0.5%	0.6%	0.7%
<b>国民健康保険税</b>			
現年収入済額	1,962,040	1,923,416	1,825,336
現年収入件数	91,526	91,169	89,443
収納額	3,197	4,989	5,348
収納件数	125	170	210
比率(収納額)	0.2%	0.3%	0.3%
比率(収納件数)	0.1%	0.2%	0.2%
<b>合 計</b>			
現年収入済額	10,798,688	10,474,905	10,913,101
現年収入件数	370,309	368,179	365,986
収納額	21,950	31,753	39,997
収納件数	1,126	1,412	1,711
比率(収納額)	0.2%	0.3%	0.4%
比率(収納件数)	0.3%	0.4%	0.5%

※令和2年度から、インターネット収納を開始

※個人市民税(普徴)及び国民健康保険税の現年収入件数は年金特徴を含まない値

## Ⅶ 固定資産評価審査委員会

### 1 委員数 5人

### 2 審査の申出及び決定に関する調

単位:件 ※最新年度は7月末日現在の状況

区 分		平成29年度	平成30年度	令和元年度	令和2年度	令和3年度	令和4年度	令和5年度
申出 件数	土 地					2		
	家 屋							
	償却資産							
	合 計							
決定	(取 下)							
	(審査中)							
	却 下							
	棄 却					2		
	一部認容							
	認 容							

### 3 その他

#### (1) 委員報酬

委員長 日額 7,900円

委員 日額 7,000円

#### (2) 委員定数の推移

昭和26年条例第36号 9人 (土地、家屋、償却資産の各部会)

昭和29年条例第9号 9人 (土地、家屋、償却資産の各部会)

昭和30年条例第19号 15人 (第1～第5審査部会)

昭和36年条例第8号 3人

昭和38年条例第10号 法定(3人)

平成9年条例第31号 3人

平成16年条例第14号 4人 (北会津村編入に伴う措置)

平成17年条例第29号 5人 (河東町編入に伴う措置)

## Ⅷ 参 考 資 料

### 1 市税の税率等の変遷（昭和29年度～）

年度		昭和29年度	昭和30年度	昭和31年度	昭和32年度	昭和33年度
市民税 (個人)	均等割	400円	(新市内 200円)		400円	
	所得割	5万円以下 3.1% 5万円超 3.8% 8万円超 4.5% 10万円超 5.2% 12万円超 5.9% 15万円超 6.6% 20万円超 7.3% 30万円超 7.5%	合併に伴う 経過措置有		3万円以下 2.31% 3万円超 3.15% 8万円超 3.88% 15万円超 4.72% 30万円超 5.46% 50万円超 6.30% 80万円超 7.03% 120万円超 7.87% 200万円超 8.61% 300万円超 9.45% (7.5%が上限)	
市民税 (法人)	均等割	1,800円	(新市内1,200円)		3,000円	
	税割	7.5%		8.1%	9.7%	
固定資産税		1.6% 免 土地1万円 税 家屋1万円 点 償却資産 5万円	1.5%	免 土地1万円 税 家屋1万円 点 償却資産 10万円		
自転車荷車税		① 自転車 ・原動機付自転車 500円 ・競争用車 300円 ・一般用、婦人車 200円 ② 荷車 ・1等（荷積牛馬車 荷台尺積18平方 尺以上） 750円 （同未満） 600円 ・2等（荷積牛馬車 荷台尺積14平方 尺以上） 450円 （同未満） 300円 ・3等（リヤカー等荷台 尺積12平方尺以 上） 450円 （同未満） 300円	① 自転車 0.050以下500円 0.090以下800円 0.090超1,000円 ② 荷車 ・荷車牛馬車 800円 ・荷積車（荷台尺 積14平方尺以上） 400円 （同未満） 200円 ・リヤカー（荷台尺積 12平方尺以上） 400円 （同未満） 200円			☆自転車荷車税廃 止、軽自動車税 に税目変更) ①原動機付自転車 0.050以下500円 0.090以下800円 0.090超1,000円 ②軽自動車 1,500円 ③二輪の小型自動車 2,500円
市たばこ消費税		小売定価の115分の10		小売定価の9%		小売定価の11%
電気ガス税		料金の10%				
鉱産税		鉱物価格の1%				
木材引取税		素材の価格の5%				33.7.1～ 3%
入湯税		1人1日 20円			(目的税化)	
犬税		1頭年額 300円				



税目		年度				
		昭和34年度	昭和35年度	昭和36年度	昭和37年度	昭和38年度
市民税 (個人)	均等割					
	所得割				3万円以下 2.31% 3万円超 3.15% 8万円超 3.88% 15万円超 4.72% 30万円超 5.46% 50万円超 6.30% 80万円超 7.03% 120万円超 7.87% 200万円超 8.61% 300万円超 9.45%	5万円以下 2.00% 5万円超 3.15% 8万円超 3.88% 15万円超 4.72% 30万円超 5.46% 50万円超 6.30% 80万円超 7.03% 120万円超 7.87% 200万円超 8.61% 300万円超 9.45% 600万円超 10.50% 1千万円超 11.55%
市民税 (法人)	均等割					
	税割					
固定資産税	新築住宅に係る税額の減額措置の法定化 免 土地2万4千円 税 家屋3万円 点 償却資産15万円		国際観光ホテル整備法第3条の登録を受けた家屋 1.2% 免 土地8万円 税 家屋5万円 点 償却資産30万円			
軽自動車税			①原動機付自転車 0.05以下500円 0.09以下800円 0.09超1,000円  ②軽自動車 ・2輪 1,500円 ・3輪 2,000円 ・4輪 乗用 3,000円 貨物 2,500円  ③二輪の小型自動車 2,500円			
市たばこ消費税				12%	13.4%	
電気ガス税				37.5.1~9%	8%	
鉱産税				200万円以下0.7%		
木材引取税	96円/m <sup>3</sup> ~118円/m <sup>3</sup>					
入湯税						
犬税	(廃止)					

税目		年度				
		昭和39年度	昭和40年度	昭和41年度	昭和42年度	昭和43年度
市民税 (個人)	均等割					
	所得割	8万円以下 2.00% 8万円超 3.15% 10万円超 3.50% 15万円超 4.50% 30万円超 5.46% 50万円超 6.30% 80万円超 7.03% 120万円超 7.87% 200万円超 8.61% 300万円超 9.45% 600万円超 10.50% 1千万円超 11.55%	15万円以下 3.00% 15万円超 4.50% 40万円超 6.00% 70万円超 7.50% 100万円超 9.00% 150万円超 10.50% 250万円超 12.00% 400万円超 13.50% 600万円超 15.00% 1千万円超 16.50%			15万円以下 2.80% 15万円超 4.20% 40万円超 5.60% 70万円超 7.00% 100万円超 8.40% 150万円超 9.80% 250万円超 11.20% 400万円超 12.60% 600万円超 14.00% 1千万円超 15.40% 2千万円超 16.80% 3千万円超 18.20% 5千万円超 19.60%
市民税 (法人)	均等割				資本金1千万円超 6,000円 上記以外 3,600円	
	税割		10.1%	10.7%		
固定資産税	新築住宅に係る税額の減額措置の法定化 免 土地2万4千円 税 家屋3万円 点 償却資産 15万円		国際観光ホテル整備法 第3条の登録を受けた家屋 1.2% 免 土地8万円 税 家屋5万円 点 償却資産 30万円			
軽自動車税	②軽自動車 ・4輪 乗用 4,500円					
市たばこ消費税	15%			42.3.1~18.1%	(本数の1.013倍)	
電気ガス税	料金の7%					
鉱産税						
木材引取税						
入湯税			1人1日40円			

税目		年度				
		昭和44年度	昭和45年度	昭和46年度	昭和47年度	昭和48年度
市民税 (個人)	均等割					→
	所得割	15万円以下 2.70% 15万円超 4.05% 40万円超 5.40% 70万円超 6.75% 100万円超 8.10% 150万円超 9.45% 250万円超 10.80% 400万円超 12.15% 600万円超 13.50% 1千万円超 14.85% 2千万円超 16.20% 3千万円超 17.55% 5千万円超 18.90%	15万円以下 2.50% 15万円超 3.75% 40万円超 5.00% 70万円超 6.25% 100万円超 7.50% 150万円超 8.75% 250万円超 10.00% 400万円超 11.25% 600万円超 12.50% 1千万円超 13.75% 2千万円超 15.00% 3千万円超 16.25% 5千万円超 17.50%	15万円以下 2.00% 15万円超 3.00% 40万円超 4.00% 70万円超 5.00% 100万円超 6.00% 150万円超 7.00% 250万円超 8.00% 400万円超 9.00% 600万円超 10.00% 1千万円超 11.00% 2千万円超 12.00% 3千万円超 13.00% 5千万円超 14.00%		30万円以下 2.00% 30万円超 3.00% 50万円超 4.00% 80万円超 5.00% 110万円超 6.00% 150万円超 7.00% 250万円超 8.00% 400万円超 9.00% 600万円超 10.00% 1千万円超 11.00% 2千万円超 12.00% 3千万円超 13.00% 5千万円超 14.00%
市民税 (法人)	均等割					→
	税割					→
固定資産税					市街化区域農地の 宅地並評価導入。 ただし、課税標準 額は昭和50年度ま で、昭和38年度価 格に据置。	→ ・住宅用地に対す る課税標準の特例 措置(2分の1)制 定 免 土地15万円 税 家屋 8万円 点 償却資産 100万円
軽自動車税		①原動機付自転車 0.050以下500円 0.090以下800円 0.090超1,000円  ②軽自動車 ・2輪 1,500円 ・3輪 2,000円 ・4輪 乗用 4,500円 貨物 2,500円 ・雪上車 1,500円  ③二輪の小型自動車 2,500円				→
市たばこ消費税		18.1%				→
電気ガス税						→ 48.10.1~6%
鉱産税						→
木材引取税						→
特別土地保有税						48.7.1~ 取得 3%
入湯税			→	1人1日40円		→

税目		年度				
		昭和49年度	昭和50年度	昭和51年度	昭和52年度	昭和53年度
市民税 (個人)	均等割		→	1,200円	→	→
	所得割					→
市民税 (法人)	均等割		→	<ul style="list-style-type: none"> <li>・ 資本1億超従業者100超 36,000円</li> <li>・ 資本1億超上記以外 資本1千万円超 18,000円</li> <li>・ 上記以外 9,600円</li> </ul>	<ul style="list-style-type: none"> <li>・ 資本1億超従業者100超 120,000円</li> <li>・ 資本1億超上記以外 資本1千万円超 36,000円</li> <li>・ 上記以外 10,800円</li> </ul>	<ul style="list-style-type: none"> <li>・ 資本50億超従業者100超 960,000円</li> <li>・ 資本10億超従業者100超 540,000円</li> <li>・ 資本10億超従業者100以下 資本1億超従業者100超 120,000円</li> <li>・ 資本1億超従業者100以下 資本1千万円超 36,000円</li> <li>・ 上記以外10,800円</li> </ul>
	税割	12.5%				→
固定資産税		<ul style="list-style-type: none"> <li>・ 小規模住宅用地 (住宅1戸につき 200㎡以下) に対する課税標準の特例措置 (4分の1) 追加</li> </ul>		<ul style="list-style-type: none"> <li>・ 市街化区域農地の課税標準額の昭和38年度価格据置解除</li> </ul>		→
軽自動車税			→	<ul style="list-style-type: none"> <li>① 原動機付自転車 <ul style="list-style-type: none"> <li>0.050以下 650円</li> <li>0.090以下 1,000円</li> <li>0.090超 1,300円</li> </ul> </li> <li>② 軽自動車 <ul style="list-style-type: none"> <li>・ 2輪 2,000円</li> <li>・ 3輪 2,600円</li> <li>・ 4輪乗用 <ul style="list-style-type: none"> <li>営業用 5,200円</li> <li>自家用 5,900円</li> </ul> </li> <li>・ 4輪貨物 <ul style="list-style-type: none"> <li>営業用 2,900円</li> <li>自家用 3,300円</li> </ul> </li> <li>・ 雪上車 2,000円</li> <li>・ 小型特殊自動車 <ul style="list-style-type: none"> <li>農耕作業用 1,300円</li> <li>その他 3,900円</li> </ul> </li> </ul> </li> <li>③ 二輪の小型自動車 3,300円</li> </ul>		→
市たばこ消費税						→
電気税	料金の6%	50.1~5%				→
ガス税	料金の5%	50.1~4%	料金の4%	50.6~3%	料金の3%	52.1~2%
鉱産税						→
木材引取税			→	素材の価格の2%		→
特別土地保有税	保有	1.4%				→
入湯税		→	50.5.1~	100円		→
				→	53.1.1~	150円
						→

年度		昭和54年度	昭和55年度	昭和56年度	昭和57年度	昭和58年度
税目						
市民税 (個人)	均等割	→	1,500円			→
	所得割	→	30万円以下 2% 30万円超 3% 45万円超 4% 70万円超 5% 100万円超 6% 130万円超 7% 230万円超 8% 370万円超 9% 570万円超 10% 950万円超 11% 1,900万円超 12% 2,900万円超 13% 4,900万円超 14%			→
市民税 (法人)	均等割				→	→
	税割		→	56.8～12.7%		→
固定資産税						→
軽自動車税		①原動機付自転車 0.05ℓ以下 700円 0.09ℓ以下1,100円 0.09ℓ超 1,450円 ②軽自動車 ・2輪 2,200円 ・3輪 2,850円 ・4輪乗用 営業用 5,200円 自家用 6,500円 ・4輪貨物 営業用 2,900円 自家用 3,650円 ・雪上車 2,200円 ・小型特殊自動車 農耕作業用1,450円 その他 4,300円 ③二輪の小型自 動車 3,650円		☆月割課税廃止		→ (電気を動力源とするものに対する特例措置)
市たばこ消費税		→	5月から3月までは1.04倍	18.1%	→	政令による特例
電気税						→
ガス税						→
鉱産税						→
木材引取税						→
特別土地保有税						→
入湯税						→

税目		年度				
		昭和59年度	昭和60年度	昭和61年度	昭和62年度	昭和63年度
市民税 (個人)	均等割	→	2,000円	→	→	→
	所得割	→	20万円以下 2.5% 20万円超 3% 45万円超 4% 70万円超 5% 95万円超 6% 120万円超 7% 220万円超 8% 370万円超 9% 570万円超 10% 950万円超 11% 1,900万円超 12% 2,900万円超 13% 4,900万円超 14%	→	→	60万円以下 3% 60万円超 5% 130万円超 7% 260万円超 8% 460万円超 10% 950万円超 11% 1,900万円超 12%
市民税 (法人)	均等割	・資本50億超従業者50超 3,000,000円	70万円超 5% 95万円超 6%			
		・資本10億超従業者50超 1,750,000円	120万円超 7% 220万円超 8%			
	税割	・資本10億超従業者50以下 資本1億超従業者50超 400,000円 ・資本1億超従業者50以下 資本1千万円超従業者50超 150,000円 ・資本1千万円超従業者50以下 資本1千万円以下従業者50超 120,000円 ・上記以外40,000円	370万円超 9% 570万円超 10% 950万円超 11% 1,900万円超 12% 2,900万円超 13% 4,900万円超 14%			
固定資産税		→				→
軽自動車税		① 原動機付自転車 0.05ℓ以下1,000円 0.09ℓ以下1,200円 0.09ℓ超 1,600円 ②軽自動車 ・2輪 2,400円 ・3輪 3,100円 ・4輪乗用 営業用 5,500円 自家用 7,200円 ・4輪貨物 営業用 3,000円 自家用 4,000円 ・雪上車 2,400円 ・小型特殊自動車 農耕作業用1,600円 その他 4,700円 ③ 二輪の小型自 動車 4,000円	ミニカーの新設 2,500円			→
市たばこ消費税		→	従価制 14.3% 従量制350本/千本	61.5月～62.3月に限り 従量制640本/千本		→
電気税		→				→
ガス税		→				→
鉱産税		→				→
木材引取税		→				→
特別土地保有税		→				→
入湯税		→				→

税目		年度		平成3年度	平成4年度	平成5年度
		平成元年度	平成2年度			
市民税 (個人)	均等割					→
	所得割	120万円以下 3% 120万円超 8% 500万円超 11%	→	160万円以下 3% 160万円超 8% 550万円超 11%		→
市民税 (法人)	均等割					→
	税割					→
固定資産税				免 税 点 土地30万円 家屋20万円 償却資産 150万円		→
軽自動車税						→
市たばこ税		市たばこ税に変更 旧3級品 948円/千本 上記以外品1,997円/千本				→
電気税		(廃止)	—	—	—	—
ガス税		(廃止)	—	—	—	—
鉱産税						→
木材引取税		(廃止)	—	—	—	—
特別土地保有税			→	遊休土地に対して課する 特別土地保有税の創設		→
入湯税						→

税目		年度		平成6年度	平成7年度	平成8年度	平成9年度	平成10年度
		平成6年度	平成7年度					
市民税 (個人)	均等割					2,500円		
	所得割	20%・県民税と合算で20万円限度の特別減税	15%・県民税と合算で2万円限度の特別減税		200万円以下 3% 200万円超 8% 700万円超 11%	15%・県民税と合算で2万円限度の特別減税	(特別減税の廃止)  200万円以下 3% 200万円超 8% 700万円超 12%	本人 17,000円 扶養親族等8,500円の特別減税
市民税 (法人)	均等割	資本金 従業員数 50億超 50人超 (1号法人) 3,000,000円 10億超50億以下 50人超 (2号法人) 1,750,000円 10億超 50人以下 (3号法人) 410,000円 1億超10億以下 50人超 (4号法人) 400,000円 1億超10億以下 50人以下 (5号法人) 160,000円 1千万超1億円以下 50人超 (6号法人) 150,000円 1千万超1億円以下 50人以下 (7号法人) 130,000円 1千万円以下 50人超 (8号法人) 120,000円 上記以外 (9号法人) 50,000円						
	税割							
固定資産税							・商業地等(住宅用地以外の宅地及び市街化区域農地以外の宅地比準土地をいう。以下同じ)の課税標準額の限度額が評価額の80%となる	・土地の価格据置年度における下落修正措置制度(ミニ評価)導入
軽自動車税					(電気を動力源とするものに対する税率の特例措置の廃止)			
市たばこ税							旧3級品1,155円/千本 上記以外品2,434円/千本	
鉱産税								
特別土地保有税								
入湯税								



税目		年度				
		平成11年度	平成12年度	平成13年度	平成14年度	平成15年度
市民税 (個人)	均等割					→
	所得割	15%・県民税と合算 で4万円限度の定率 税額控除  200万円以下 3% 200万円超 8% 700万円超 10%				→
市民税 (法人)	均等割					→
	税割					→
固定資産税			・「農業用施設の用 に供する宅地等の評 価」基準追加 ・商業地等の課税標 準額の限度額が評価 額の75%となる	・商業地等の課税標 準額の限度額が評価 額の70%となる	・市街化区域農地の 課税標準額の限度額 が評価額の3分の1と なる	→
軽自動車税						→
市たばこ税		11.5月～ 旧3級品1,266円/千本 上記以外品2,668円/千本				→ 15.7月～ 旧3級品1,412円/千本 上記以外品2,977円/千本
鉱産税						→
特別土地保有税						→ 新規課税の停止
入湯税						→

税目		年度				
		平成16年度	平成17年度	平成18年度	平成19年度	平成20年度
市民税 (個人)	均等割	3,000円	生計同一妻の均等割非課税措置の段階的廃止 1,500円			
	所得割			7.5%・県民税と合算で2万円限度の定率税額控除	一律 税率6% 定率税額控除の廃止	
市民税 (法人)	均等割					20.4.1以後開始する事業年度より 資本金 従業員数 50億超 50人超 (9号法人) 3,000,000円 10億超50億以下 50人超 (8号法人) 1,750,000円 10億超 50人以下 (7号法人) 410,000円 1億超10億以下 50人超 (6号法人) 400,000円 1億超10億以下 50人以下 (5号法人) 160,000円 1千万超1億円以下 50人超 (4号法人) 150,000円 1千万超1億円以下 50人以下 (3号法人) 130,000円 1千万円以下 50人超 (2号法人) 120,000円 上記以外 (1号法人) 50,000円
	税割	北会津村編入に伴う同区域内の法人に対する不均一課税 12.3%	河東町編入に伴う同区域内の法人に対する不均一課税 12.3%			
固定資産税		北会津村編入に伴う同区域内の固定資産に対する不均一課税 1.4%	河東町編入に伴う同区域内の固定資産に対する不均一課税 1.4%			・土地に係る負担調整措置の改正
軽自動車税						
市たばこ税				18.7月～ 旧3級品1,564円/千本 上記以外品3,298円/千本		
鉱産税						
特別土地保有税						
入湯税						

税目		年度				
		平成21年度	平成22年度	平成23年度	平成24年度	平成25年度
市民税 (個人)	均等割					▶
	所得割					▶
市民税 (法人)	均等割					▶
	税割		<p>北会津村編入に伴う同区域内の法人に対する不均一課税措置の解除 (11月1日～12.7% へ)</p>	<p>河東町編入に伴う同区域内の法人に対する不均一課税措置の解除 (11月1日～12.7% へ)</p>		▶
固定資産税			<p>北会津村編入に伴う同区域内の固定資産に対する不均一課税措置の解除 1.5% へ</p>	<p>河東町編入に伴う同区域内の固定資産に対する不均一課税措置の解除 1.5% へ</p>	<p>住宅用地に関する措置特例の廃止 (負担水準90%以上の住宅用地については、平成26年度に廃止)</p>	▶
軽自動車税						▶
市たばこ税		▶	22.10月～ 旧3級品2,190円/千本 上記以外品4,618円/千本	▶	▶	25.4月～ 旧3級品2,495円/千本 上記以外品5,262円/千本
鉱産税						▶
特別土地保有税						▶
入湯税						▶

年度		平成26年度	平成27年度	平成28年度	平成29年度	平成30年度
税目						
市民税 (個人)	均等割	3,500円				
	所得割					
市民税 (法人)	均等割			※H27.4.1以降に開始の事業年度より法人均等割の資本金等の額：「法人税法上の資本金等の額＋無償増資等の額－無償減資等の額」と「資本金＋資本準備金」のいずれか大きい方の額		
	税割	H26.10.1以後開始する事業年度より 10.1%				
固定資産税						
軽自動車税			平成27年4月1日以降に新規登録車 軽自動車 ・三輪 3,900円 ・四輪乗用 6,900円 富家用 10,800円 自家用 10,800円 ・四輪貨物 富家用 3,800円 自家用 5,000円	原動機付自転車 ・50cc以下 2,000円 ・50cc超90cc以下 2,000円 ・90cc超125cc以下 2,400円 ・ミニカー 3,700円 二輪小型自動車 6,000円 小型特殊自動車 ・農耕作業用 2,400円 ・その他 3,900円 雪上車 3,600円 軽自動車 ・二輪 3,600円 ・三輪 重課 4,600円 軽課75%1,000円 軽課50%2,000円 軽課25%3,000円 ・四輪乗用 (営業用) 重課 8,200円 軽課75%1,800円 軽課50%3,500円 軽課25%5,200円 (自家用) 重課 12,900円 軽課75%2,700円 軽課50%5,400円 軽課25%8,100円 ・四輪貨物 (営業用) 重課 4,500円 軽課75%1,000円 軽課50%1,900円 軽課25%2,900円 (自家用) 重課 6,000円 軽課75%1,300円 軽課50%2,500円 軽課25%3,800円		
市たばこ税				28.4月～ 旧3級品 2,925円/千本 上記以外品5,262円/千本	29.4月～ 旧3級品 3,355円/千本 上記以外品5,262円/千本	30.4月～ 旧3級品 4,000円/千本 30.10月～ 上記以外品5,692円/千本
鉱産税						
特別土地保有税						
入湯税						

税目		年度				
		令和元年度	令和2年度	令和3年度	令和4年度	令和5年度
市民税 (個人)	均等割					
	所得割					
市民税 (法人)	均等割					
	税割	元. 10. 1以後開始する 事業年度より  6. 4%				
固定資産税						
軽自動車税		軽自動車税が種別割へ名称変更 (元. 10. 1～) 環境性能割の創設 (元. 10. 1～) 自家用乗用車 ・電気自動車等 非課税 ・平成32年度燃費基準+10%達成 非課税 ・平成32年度燃費基準 1% ・平成27年度燃費基準+10%達成 2% ・上記以外 2% 営業用乗用車 ・電気自動車等 非課税 ・平成32年度燃費基準+10%達成 非課税 ・平成32年度燃費基準 0. 5% ・平成27年度燃費基準+10%達成 1% ・上記以外 2% 自家用貨物車 ・電気自動車等 非課税 ・平成27年度燃費基準+20%達成 非課税 ・平成27年度燃費基準+15%達成 1% ・平成27年度燃費基準+10%達成 2% ・上記以外 2% 営業用貨物車 ・電気自動車等 非課税 ・平成27年度燃費基準+20%達成 非課税 ・平成27年度燃費基準+15%達成 0. 5% ・平成27年度燃費基準+10%達成 1% ・上記以外 2% 令和元年10月1日から令和2年9月30日までの間に自家用乗用車を取得する場合、 税率1%分が軽減	環境性能割 (3. 4. 1～) 自家用乗用車 ・電気自動車等 非課税 ・令和12年度燃費基準75%達成 非課税 ・令和12年度燃費基準60%達成 1% ・令和12年度燃費基準55%達成 2% ・上記以外又は 令和2年度燃費基準未達成車 2% 営業用乗用車 ・電気自動車等 非課税 ・令和12年度燃費基準75%達成 非課税 ・令和12年度燃費基準60%達成 0. 5% ・令和12年度燃費基準55%達成 1% ・上記以外又は 令和2年度燃費基準未達成車 2% 自家用貨物車 ・電気自動車等 非課税 ・平成27年度燃費基準+25%達成 非課税 ・平成27年度燃費基準+20%達成 1% ・平成27年度燃費基準+15%達成 2% ・上記以外 2% 営業用貨物車 ・電気自動車等 非課税 ・平成27年度燃費基準+25%達成 非課税 ・平成27年度燃費基準+20%達成 0. 5% ・平成27年度燃費基準+15%達成 1% ・上記以外 2% 令和3年12月31日までの間に自家用乗用車 を取得する場合、税率1%分が軽減	令和3年4月1日以降に新規登録車 (令和4年度より課税) 二輪以上の軽自動車を対象のグリーン化 特例(軽課)について、電気自動車等及 び営業用乗用車に対象が限定	「特定小型原動機付自転車」区分が新設 税率2, 000円(令和6年度より課税)	
市たばこ税		元. 10月～ 旧3級品 5, 692円/千本 上記以外品5, 692円/千本	2. 10月～ 旧3級品 6, 122円/千本 上記以外品6, 122円/千本	3. 10月～ 旧3級品 6, 552円/千本 上記以外品6, 552円/千本		
鉱産税						
特別土地保有税						
入湯税						

## 2 市税の徴収額等の推移

	昭和25年度	昭和26年度	昭和27年度	昭和28年度		昭和29年度	昭和30年度	昭和31年度
一般会計歳入額 (千円)	165,077	199,547	270,066	323,220	一般会計歳入額	406,579	509,818	513,935

調定額 (千円)	市民税	34,342	42,206	56,610	78,419	市民税	82,466	99,601	103,103
	固定資産税	26,556	42,351	41,966	49,130	固定資産税	71,438	102,230	113,164
	自転車税	1,333	1,618	1,917	2,189	自転車荷車税	3,924	5,926	6,272
	荷車税	376	484	487	472	市たばこ消費税	19,043	23,374	24,921
	電気ガス税	3,614	5,119	6,388	7,459	電気ガス税	10,146	13,894	15,159
	広告税	182	211	75	(廃止)	鉦産税	359	665	813
	木材引取税	0	0	0	0	木材引取税	126	638	340
	接客人税	154	204	41	(廃止)	接客人税			
	屠畜税	336	(廃止)			入湯税	523	1,294	2,152
	犬税	72	146	199	225	犬税	396	548	511
	旧法による税	3,358	1,638	103	18	旧法による税	132	13	10
	現年度分計	70,323	93,977	107,786	137,912	現年度分計	188,553	248,183	266,445
	滞納繰越分	8,606	14,417	24,638	24,152	滞納繰越分	41,287	41,313	43,197
	市税計	78,929	108,394	132,424	162,064	市税計	229,840	289,496	309,642

市税収入済額(千円)	60,944	85,702	108,126	136,147	市税収入済額	184,515	241,511	269,955
徴収率	77.2%	79.1%	81.7%	84.0%	徴収率	80.3%	83.4%	87.2%
収入割合	36.9%	42.9%	40.0%	42.1%	収入割合	45.4%	47.4%	52.5%

	昭和32年度		昭和33年度	昭和34年度	昭和35年度	昭和36年度	昭和37年度	昭和38年度
一般会計歳入額 (千円)	559,678	一般会計歳入額	562,142	673,430	740,629	921,154	1,100,203	1,177,637

調定額 (千円)	市民税	93,625	市民税	97,302	109,037	141,828	172,584	218,349	257,008
	固定資産税	125,015	固定資産税	134,013	137,679	146,329	173,605	191,314	201,466
	自転車荷車税	6,750	軽自動車税	1,984	2,500	3,321	4,945	6,690	8,297
	市たばこ消費税	25,865	市たばこ消費税	33,308	35,086	39,164	39,965	52,802	63,639
	電気ガス税	18,128	電気ガス税	20,688	23,760	28,901	32,166	38,874	43,981
	鉦産税	1,035	鉦産税	1,090	1,293	1,559	1,443	1,683	1,601
	木材引取税	500	木材引取税	413	423	348	758	410	550
	入湯税	2,636	入湯税	2,991	3,397	4,102	5,469	6,494	6,332
	犬税	538	犬税	524	(廃止)				
	旧法による税	0	旧法による税	0	0	0	0		
	現年度分計	274,092	現年度分計	292,313	313,175	365,552	430,935	516,616	582,874
	滞納繰越分	34,686	滞納繰越分	31,082	31,600	28,728	29,544	28,224	25,466
	市税計	308,778	市税計	323,395	344,775	394,280	460,479	544,840	608,340

市税収入済額(千円)	275,171	市税収入済額	288,734	313,348	363,035	431,051	518,120	582,841
徴収率	89.1%	徴収率	89.3%	90.9%	92.1%	93.6%	95.1%	95.8%
収入割合	49.2%	収入割合	51.4%	46.5%	49.0%	46.8%	47.1%	49.5%

	昭和39年度	昭和40年度	昭和41年度	昭和42年度	昭和43年度	昭和44年度	昭和45年度
一般会計歳入額(千円)	1,327,918	1,507,975	1,827,598	1,964,116	2,173,764	2,173,764	3,138,070

調定額(千円)	市民税	262,465	295,278	339,779	418,618	456,824	495,211	593,126
	個人	204,600	235,022	263,875	326,383	331,444	336,346	380,658
	法人	57,865	60,256	75,904	92,235	125,380	158,865	212,468
	固定資産税	235,582	253,116	283,075	307,674	348,500	390,967	411,528
	純固定資産税	215,435	232,055	254,448	276,602	315,109	358,753	376,305
	土地	55,201			70,497	82,418	97,255	119,780
	家屋	96,905			139,875	160,827	178,886	178,925
	償却資産	63,329			66,230	71,864	82,612	77,600
	交付金・納付金	20,147	21,061	28,627	31,072	33,391	32,214	35,223
	軽自動車税	9,813	11,112	12,039	13,446	15,089	17,070	19,444
	市たばこ消費税	76,123	82,746	91,498	119,288	125,996	152,662	169,264
	電気ガス税	45,082	48,728	55,333	61,014	68,606	76,276	86,435
	鉱産税	1,467	1,131	990	854	808	1,026	1,095
	木材引取税	479	488	274	261	212	271	231
	入湯税	7,002	6,729	8,457	9,421	10,167	10,323	11,273
現年度分計	638,013	699,328	791,445	930,576	1,026,202	1,143,806	1,292,396	
滞納繰越分	23,626	21,516	25,404	27,964	29,977	34,073	32,388	
市税計	661,639	720,844	816,849	958,540	1,056,179	1,177,879	1,324,784	

市税収入済額(千円)	639,227	694,628	788,571	927,687	1,020,517	1,142,429	1,307,040
徴収率	96.6%	96.4%	96.5%	96.8%	96.6%	97.0%	98.7%
収入割合	48.1%	46.1%	43.1%	47.2%	46.9%	52.6%	41.7%

評価面積(㎡)	土地	184,903,246	182,718,329	183,823,755	191,539,504	171,364,346
	田	35,494,159	34,096,806	33,961,930	34,606,557	34,302,095
	畑	14,982,125	14,048,903	14,030,060	14,903,778	14,813,530
	宅地	6,546,832	6,430,671	6,596,925	7,260,454	7,525,925
	山林	119,858,987	121,531,051	122,646,752	126,222,944	106,066,943
	原野	7,810,896	6,354,039	6,240,982	8,102,466	8,094,532
	その他	210,247	256,859	347,106	443,305	561,321
	家屋	2,676,150	2,888,888	3,011,643	3,124,990	3,216,770
	木造	2,495,621	2,627,895	2,694,127	2,756,271	2,799,945
非木造	180,529	260,993	317,516	368,719	416,825	

評価額(千円)	合計	25,514,480	27,954,228	30,126,035	32,987,479	41,902,139
	土地	13,731,710	14,123,347	14,389,763	14,945,178	22,991,806
	田	1,853,245	1,786,609	1,776,488	1,771,823	1,755,479
	畑	299,697	289,508	286,624	289,796	288,021
	宅地	10,822,999	11,226,110	11,468,558	11,966,338	19,829,978
	山林	681,648	700,596	707,016	707,172	734,113
	原野	19,476	18,748	18,337	17,782	21,632
	その他	54,645	101,776	132,740	192,267	362,583
	家屋	7,560,859	9,415,535	10,945,332	12,534,814	13,737,013
	木造	5,220,675	5,941,406	6,462,300	7,029,954	7,388,296
	非木造	2,340,184	3,474,129	4,483,032	5,504,860	6,348,717
	償却資産	4,221,911	4,415,346	4,790,940	5,507,487	5,173,320

宅地平均平米単価	¥1,653	¥1,746	¥1,738	¥1,648	¥2,635
木造家屋平均平米単価	¥2,092	¥2,261	¥2,399	¥2,551	¥2,639
非木造家屋平均平米単価	¥12,963	¥13,311	¥14,119	¥14,930	¥15,231

	昭和46年度	昭和47年度	昭和48年度	昭和49年度	昭和50年度	昭和51年度	昭和52年度
一般会計歳入額(千円)	3,913,068	4,708,342	6,261,574	7,565,744	9,079,173	10,669,606	13,051,256

調定額(千円)	市民税	627,196	739,464	973,588	1,374,777	1,454,594	1,753,928	2,169,805
	個人	407,682	479,282	594,802	882,289	1,007,872	1,248,110	1,531,917
	法人	219,514	260,182	378,786	492,488	446,722	505,818	637,888
	固定資産税	560,424	679,560	838,276	970,164	1,153,047	1,389,982	1,597,715
	純固定資産税	522,070	638,157	792,520	918,941	1,095,556	1,324,554	1,524,679
	土地	150,824	190,801	248,522	291,599	364,333	441,955	519,781
	家屋	254,217	305,459	390,887	449,484	532,217	670,690	780,920
	償却資産	117,029	141,897	153,111	177,858	199,006	211,909	223,978
	交付金・納付金	38,354	41,403	45,756	51,223	57,491	65,428	73,036
	軽自動車税	21,621	22,962	23,421	23,400	23,158	30,068	29,218
	市たばこ消費税	184,646	208,352	233,244	252,611	274,837	271,049	417,217
	電気ガス税(S49から電気税)	99,056	113,521	120,193	131,560	129,733	173,435	203,335
	ガス税				7,127	6,538	6,179	4,373
	鉱産税	1,143	1,110	515	164	0	0	0
	木材引取税	429	230	340	249	759	679	589
	特別土地保有税			12,664	50,865	93,948	71,340	66,753
入湯税	24,050	23,200	25,659	25,876	69,007	72,252	81,942	
現年度分計	1,518,565	1,788,399	2,227,900	2,836,793	3,205,621	3,768,912	4,570,947	
滞納繰越分	35,563	35,371	27,645	23,952	31,292	41,588	45,075	
市税計	1,554,128	1,823,770	2,255,545	2,860,745	3,236,913	3,810,500	4,616,022	

市税収入済額(千円)	1,516,431	1,793,481	2,229,513	2,828,011	3,191,520	3,762,488	4,560,710
徴収率	97.6%	98.3%	98.8%	98.9%	98.6%	98.7%	98.8%
収入割合	38.8%	38.1%	35.6%	37.4%	35.2%	35.3%	34.9%

評価面積(㎡)	土地	165,618,624	165,289,937	171,069,930	170,984,183	172,077,711	173,105,816	172,506,572
	田	33,401,601	33,185,403	33,602,787	33,693,717	33,489,083	35,427,697	35,094,911
	畑	14,093,531	14,054,854	14,444,547	14,553,013	14,267,642	12,736,030	12,395,716
	宅地	7,454,904	7,549,687	8,575,826	9,115,687	9,825,601	10,313,922	11,032,963
	山林	103,322,815	103,209,757	105,635,113	104,731,061	105,903,797	106,189,906	106,035,739
	原野	6,637,675	6,560,320	7,998,302	8,027,246	7,790,353	7,671,858	7,592,351
	その他	708,098	729,916	813,355	863,459	801,235	766,403	354,892
	家屋	3,339,299	3,505,737	3,523,111	3,798,391	4,103,609	4,423,798	4,452,287
	木造	2,844,993	2,937,045	2,938,575	3,075,460	3,264,261	3,511,652	3,474,927
非木造	494,306	568,692	584,536	722,931	839,348	912,146	977,360	

評価額(千円)	合計	48,395,475	58,814,653	84,269,471	97,952,427	108,942,197	141,922,237	151,394,357
	土地	23,650,503	28,908,544	52,917,522	57,924,981	59,307,002	80,635,498	82,358,378
	田	1,748,144	5,287,590	8,972,921	9,146,243	8,193,453	11,621,950	11,081,826
	畑	287,483	1,801,814	2,641,929	3,495,178	2,990,415	3,942,017	3,781,451
	宅地	20,364,405	20,533,612	39,505,299	42,801,815	45,380,112	62,017,598	65,121,602
	山林	737,113	736,435	785,769	784,436	790,466	953,777	950,804
	原野	23,096	22,897	32,534	33,482	29,785	35,503	35,346
	その他	490,262	526,196	979,070	1,663,827	1,922,771	2,064,653	1,387,349
	家屋	16,943,039	20,446,333	21,144,527	28,170,250	36,368,117	46,503,727	53,401,169
	木造	8,057,754	9,145,200	9,301,429	11,652,491	15,276,424	19,673,299	22,674,846
	非木造	8,885,285	11,301,133	11,843,098	16,517,759	21,091,693	26,830,428	30,726,323
	償却資産	7,801,933	9,459,776	10,207,422	11,857,196	13,267,078	14,783,012	15,634,810

宅地平均平米単価	¥2,732	¥2,720	¥4,607	¥4,695	¥4,619	¥6,013	¥5,902
木造家屋平均平米単価	¥2,832	¥3,114	¥3,165	¥3,789	¥4,680	¥5,602	¥6,525
非木造家屋平均平米単価	¥17,975	¥19,872	¥20,261	¥22,848	¥25,129	¥29,415	¥31,438



	昭和53年度	昭和54年度	昭和55年度	昭和56年度	昭和57年度	昭和58年度	昭和59年度
一般会計歳入額(千円)	14,662,113	15,232,060	16,729,616	17,124,558	18,906,340	19,678,076	20,299,004

調定額(千円)	市民税	2,526,936	2,815,102	3,290,310	3,822,269	4,040,235	4,365,417	4,714,436
	個人	1,806,467	2,044,215	2,419,803	2,728,339	2,939,522	3,220,571	3,251,962
	法人	720,469	770,887	870,507	1,093,930	1,100,713	1,144,846	1,462,474
	固定資産税	1,789,676	2,071,049	2,354,706	2,673,061	2,988,594	3,313,284	3,560,705
	純固定資産税	1,707,895	1,979,959	2,253,719	2,562,944	2,872,784	3,186,957	3,422,257
	土地	553,518	627,229	689,403	712,378	811,622	936,580	979,795
	家屋	910,324	1,031,649	1,187,977	1,339,072	1,519,501	1,677,808	1,828,509
	償却資産	244,053	321,081	376,339	511,494	541,661	572,569	613,953
	交付金・納付金	81,781	91,090	100,987	110,117	115,810	126,327	138,448
	軽自動車税	31,066	34,719	36,083	37,233	40,186	44,519	57,390
	市たばこ消費税	429,157	446,222	453,794	512,345	560,819	582,885	636,701
	電気税	228,248	259,103	431,230	488,381	510,892	557,620	636,581
	ガス税	4,112	4,446	7,521	7,679	7,350	7,724	7,966
	鉱産税	0	0	0	0	0	0	0
	木材引取税	494	651	607	717	626	864	658
	特別土地保有税	49,444	66,501	56,185	42,873	54,242	47,785	42,463
	入湯税	117,114	121,562	109,135	109,082	112,305	107,854	105,534
現年度分計	5,176,247	5,819,355	6,739,571	7,693,640	8,315,249	9,027,952	9,762,434	
滞納繰越分	55,137	68,312	88,492	118,059	191,656	281,343	401,058	
市税計	5,231,384	5,887,667	6,828,063	7,811,699	8,506,905	9,309,295	10,163,492	

市税収入済額(千円)	5,161,354	5,797,644	6,706,119	7,610,282	8,229,865	8,912,476	9,624,805
徴収率	98.7%	98.5%	98.2%	97.4%	96.7%	95.7%	94.7%
収入割合	35.2%	38.1%	40.1%	44.4%	43.5%	45.3%	47.4%

評価面積(㎡)	土地	171,847,630	171,644,137	165,813,208	165,880,099	166,711,293	166,570,741	166,835,293
	田	35,159,254	34,857,961	34,025,746	33,672,689	33,560,306	33,385,246	33,282,312
	畑	11,626,997	11,562,758	10,928,349	10,845,295	10,667,579	10,613,804	10,700,666
	宅地	11,216,264	11,653,638	11,789,511	12,065,219	12,735,556	13,173,866	13,430,267
	山林	105,968,415	105,904,187	102,885,017	103,146,068	103,410,438	103,146,301	103,320,954
	原野	7,488,234	7,475,450	5,962,291	5,950,488	6,155,899	6,073,679	6,004,281
	その他	388,466	190,143	222,294	200,340	181,515	177,845	96,813
	家屋	4,666,624	4,820,088	4,992,423	5,189,239	5,408,055	5,525,745	5,635,563
	木造	3,608,847	3,702,094	3,795,918	3,901,909	3,999,008	4,049,859	4,101,621
非木造	1,057,777	1,117,994	1,196,505	1,287,330	1,409,047	1,475,886	1,533,942	

評価額(千円)	合計	161,356,308	191,392,167	204,380,496	225,302,791	275,212,070	290,187,691	301,019,849
	土地	82,255,374	98,567,884	97,917,373	98,635,755	132,561,256	134,334,738	134,218,033
	田	10,502,513	10,894,239	9,825,535	9,311,855	12,697,093	12,365,127	11,853,240
	畑	3,665,158	3,864,589	3,531,189	3,442,893	4,763,949	4,709,160	4,909,831
	宅地	65,675,613	81,551,418	81,938,123	83,216,206	111,912,490	114,059,034	115,436,761
	山林	950,151	1,120,798	1,089,114	1,098,296	1,255,100	1,250,991	1,257,862
	原野	34,849	41,367	33,651	33,423	38,653	38,593	38,062
	その他	1,427,090	1,095,473	1,499,761	1,533,082	1,893,971	1,911,833	722,277
	家屋	62,245,803	70,891,792	80,714,055	91,833,325	105,604,562	116,474,860	124,773,889
	木造	26,798,650	31,205,929	35,440,320	40,043,887	44,771,609	48,672,104	52,168,425
	非木造	35,447,153	39,685,863	45,273,735	51,789,438	60,832,953	67,802,756	72,605,464
償却資産	16,855,131	21,932,491	25,749,068	34,833,711	37,046,252	39,378,093	42,027,927	

宅地平均平米単価	¥5,855	¥6,998	¥6,950	¥6,897	¥8,787	¥8,658	¥8,595
木造家屋平均平米単価	¥7,426	¥8,429	¥9,336	¥10,263	¥11,196	¥12,018	¥12,719
非木造家屋平均平米単価	¥33,511	¥35,497	¥37,838	¥40,230	¥43,173	¥45,940	¥47,333

	昭和60年度	昭和61年度	昭和62年度	昭和63年度	平成元年度	平成2年度	平成3年度
一般会計歳入額(千円)	21,402,807	22,742,850	24,743,045	28,715,243	30,971,873	30,646,054	32,769,088

調定額(千円)	市民税	5,223,753	5,121,934	5,766,606	6,084,595	6,459,536	6,419,538	6,380,321
	個人	3,517,505	3,686,867	3,990,401	3,993,176	4,126,583	4,320,832	4,408,722
	法人	1,706,248	1,435,067	1,776,205	2,091,419	2,332,953	2,098,706	1,971,599
	固定資産税	4,096,517	4,504,428	4,778,249	4,981,724	5,146,774	5,582,870	6,038,221
	純固定資産税	3,956,478	4,425,902	4,699,888	4,888,962	5,098,905	5,458,621	5,915,969
	土地	1,123,824	1,264,846	1,331,222	1,431,466	1,498,466	1,543,165	1,617,127
	家屋	1,968,890	2,191,431	2,293,355	2,406,891	2,519,829	2,700,118	2,833,740
	償却資産	863,764	969,625	1,075,311	1,050,605	1,080,610	1,215,338	1,465,102
	交付金・納付金※1	140,039	78,526	78,361	92,762	47,869	124,249	122,252
	軽自動車税	61,800	66,795	71,376	75,309	79,193	82,864	88,403
	市たばこ消費税(元から市たばこ税)	648,994	752,704	745,102	757,576	741,969	733,014	724,935
	電気税	713,246	673,721	653,355	612,372	83,140	(廃止)	
	ガス税	7,784	7,472	7,787	8,183	1,543	(廃止)	
	鉱産税	0	0	0	0	0	0	0
	木材引取税	1,244	877	564	567	(廃止)		
	特別土地保有税	12,935	18,963	26,046	25,024	25,173	40,972	48,470
	入湯税	98,832	105,484	122,612	162,321	183,276	176,583	193,940
現年度分計	10,865,105	11,252,378	12,171,697	12,707,671	12,635,921	13,035,841	13,474,290	
滞納繰越分	530,701	594,708	667,070	799,108	860,825	742,874	739,776	
市税計	11,395,806	11,847,086	12,838,767	13,506,779	13,496,746	13,778,715	14,214,066	

市税収入済額(千円)	10,794,232	11,142,916	11,984,867	12,599,507	12,683,308	12,961,385	13,364,402
徴収率	94.7%	94.1%	93.3%	93.3%	94.0%	94.1%	94.0%
収入割合	50.4%	49.0%	48.4%	43.9%	41.0%	42.3%	40.8%

評価面積(㎡)	土地	166,048,256	166,091,638	165,935,821	165,999,097	166,790,704	166,005,339	161,488,351
	田	32,819,907	32,648,599	32,455,743	32,286,665	31,923,482	31,393,805	30,602,708
	畑	10,321,110	10,250,765	10,168,983	10,213,003	10,218,492	10,082,276	9,810,020
	宅地	13,805,736	14,089,248	14,306,364	14,399,325	14,337,345	13,895,560	13,647,555
	山林	102,984,070	102,923,682	102,848,471	102,685,936	103,393,610	103,007,587	100,187,745
	原野	6,042,550	6,069,601	6,039,940	5,718,500	5,745,938	5,733,512	5,170,347
	その他	74,883	109,743	116,320	695,668	1,171,837	1,892,599	2,069,976
	家屋	5,776,180	5,892,461	6,034,407	6,156,582	6,235,120	6,397,962	6,364,994
	木造	4,146,955	4,199,228	4,249,469	4,300,018	4,296,630	4,358,985	4,273,513
非木造	1,629,225	1,693,233	1,784,938	1,856,564	1,938,490	2,038,977	2,091,481	

評価額(千円)	合計	366,976,984	387,812,834	407,261,399	428,340,853	441,207,981	463,224,890	498,394,202
	土地	173,153,571	174,784,222	175,284,932	190,140,969	191,265,072	190,688,169	200,290,812
	田	16,672,400	15,788,476	14,855,018	15,770,648	14,916,345	14,364,207	13,786,801
	畑	6,167,148	6,031,927	5,759,563	6,080,683	5,936,147	5,826,245	5,726,420
	宅地	148,299,737	150,765,591	152,434,680	165,238,075	164,498,633	160,298,244	167,513,619
	山林	1,409,550	1,407,460	1,406,324	1,430,800	1,434,782	1,427,986	1,386,787
	原野	42,359	42,858	42,714	42,544	42,479	42,123	46,470
	その他	562,377	747,910	786,633	1,578,219	4,436,686	8,729,364	11,830,715
	家屋	135,135,291	143,549,657	156,117,635	163,267,616	173,023,203	187,060,248	196,222,069
	木造	53,865,636	57,303,000	60,986,214	61,844,195	65,559,201	69,562,887	73,312,035
	非木造	81,269,655	86,246,657	95,131,421	101,423,421	107,464,002	117,497,361	122,910,034
償却資産	58,688,122	69,478,955	75,858,832	74,932,268	76,919,706	85,476,473	101,881,321	

宅地平均平米単価	¥10,742	¥10,701	¥10,655	¥11,475	¥11,473	¥11,536	¥12,274
木造家屋平均平米単価	¥12,989	¥13,646	¥14,351	¥14,382	¥15,258	¥15,959	¥17,155
非木造家屋平均平米単価	¥49,882	¥50,936	¥53,297	¥54,630	¥55,437	¥57,626	¥58,767

※1 日本専売公社・日本電信電話公社の民営化(昭和60年)、並びに、日本国有鉄道の民営化(昭和62年4月)により納付金廃止

	平成4年度	平成5年度	平成6年度	平成7年度	平成8年度	平成9年度	平成10年度
一般会計歳入額(千円)	33,695,355	43,071,784	40,590,886	40,614,645	39,811,263	39,346,094	40,760,947

調定額(千円)	市民税	6,450,540	6,712,178	6,129,323	6,824,582	6,711,552	7,424,003	6,481,764
	個人	4,855,369	5,060,829	4,465,518	4,751,433	4,644,025	5,127,207	4,499,156
	法人	1,595,171	1,651,349	1,663,805	2,073,149	2,067,527	2,296,796	1,982,608
	固定資産税	6,277,538	6,525,124	6,580,263	7,148,176	7,508,533	7,974,461	8,608,316
	純固定資産税	6,119,626	6,366,778	6,425,786	6,995,354	7,357,271	7,826,790	8,465,015
	土地	1,693,540	1,746,051	1,916,464	2,037,732	2,117,544	2,242,342	2,331,143
	家屋	2,996,561	3,188,721	3,190,255	3,391,682	3,541,700	3,445,748	3,656,315
	償却資産	1,429,525	1,432,006	1,319,067	1,565,940	1,698,027	2,138,700	2,477,557
	交付金	157,912	158,346	154,477	152,822	151,262	147,671	143,301
	軽自動車税	92,815	96,210	99,746	103,856	107,653	111,734	115,134
	市たばこ税	734,588	802,392	826,147	839,383	827,487	999,057	1,041,454
	鉱産税	0	0	0	0	0	0	0
	特別土地保有税	49,779	48,861	52,664	55,658	63,030	56,236	38,073
	入湯税	194,703	187,728	187,105	182,694	177,916	167,959	147,968
現年度分計	13,799,963	14,372,493	13,875,248	15,154,349	15,396,171	16,733,450	16,432,709	
滞納繰越分	786,962	855,785	909,960	873,517	947,595	1,051,976	1,158,114	
市税計	14,586,925	15,228,278	14,785,208	16,027,866	16,343,766	17,785,426	17,590,823	

市税収入済額(千円)	13,667,682	14,230,613	13,837,778	15,026,267	15,200,458	16,524,455	16,201,290
徴収率	93.7%	93.4%	93.6%	93.8%	93.0%	92.9%	92.1%
収入割合	40.6%	33.0%	34.1%	37.0%	38.2%	42.0%	39.7%

評価面積(m <sup>2</sup> )	土地	161,357,804	161,008,538	160,384,007	159,530,136	166,610,467	166,406,275	166,007,252
	田	30,192,282	30,014,774	29,671,573	29,340,707	29,678,807	29,533,348	29,389,483
	畑	9,887,270	9,760,383	9,547,450	9,467,180	9,895,977	9,707,218	9,662,701
	宅地	13,756,160	13,905,847	13,949,716	14,175,112	14,509,309	14,847,332	14,923,471
	山林	99,906,606	99,651,387	99,069,004	98,550,836	103,326,081	103,207,299	102,953,350
	原野	5,227,138	5,189,831	5,096,538	5,074,000	6,170,042	6,120,806	6,115,070
	その他	2,388,348	2,486,316	3,049,726	2,922,301	3,030,251	2,990,272	2,963,177
	家屋	6,471,218	6,595,375	6,666,497	6,827,343	6,918,607	7,028,226	7,155,427
	木造	4,319,343	4,361,261	4,402,931	4,468,789	4,517,473	4,546,810	4,582,420
	非木造	2,151,875	2,234,114	2,263,566	2,358,554	2,401,134	2,481,416	2,573,007

評価額(千円)	合計	509,402,792	522,915,868	1,007,549,227	1,046,868,249	1,072,266,630	1,152,078,429	1,181,201,325
	土地	201,932,891	202,124,447	698,912,544	702,622,403	708,435,827	765,847,005	760,050,615
	田	12,939,635	12,368,386	46,653,706	43,110,645	40,577,386	43,234,634	40,151,399
	畑	5,683,979	5,454,398	22,023,172	20,971,596	20,545,892	22,498,235	21,979,717
	宅地	168,302,132	168,750,447	572,468,678	581,156,133	590,155,135	637,758,725	635,478,298
	山林	1,408,215	1,405,583	1,541,578	1,491,243	1,552,706	1,562,430	1,541,162
	原野	46,841	52,177	796,905	575,326	556,115	655,123	655,188
	その他	13,552,089	14,093,456	55,428,505	55,317,460	55,048,593	60,137,858	60,244,851
	家屋	208,057,962	221,320,355	220,683,944	235,665,252	247,463,501	240,707,144	253,698,175
	木造	77,358,979	81,265,601	81,620,893	87,201,707	92,358,052	85,785,843	89,267,471
	非木造	130,698,983	140,054,754	139,063,051	148,463,545	155,105,449	154,921,301	164,430,704
償却資産	99,411,939	99,471,066	87,952,739	108,580,594	116,367,302	145,524,280	167,452,535	

宅地平均平米単価	¥12,235	¥12,135	¥41,038	¥40,998	¥40,674	¥42,954	¥42,582
木造家屋平均平米単価	¥17,910	¥18,634	¥18,538	¥19,513	¥20,445	¥18,867	¥19,480
非木造家屋平均平米単価	¥60,737	¥62,689	¥61,435	¥62,947	¥64,597	¥62,433	¥63,906

	平成11年度	平成12年度	平成13年度	平成14年度	平成15年度	平成16年度	平成17年度
一般会計歳入額(千円)	40,301,793	38,330,229	39,645,205	37,940,891	37,068,658	39,890,151	41,937,454

調定額(千円)	市民税	5,821,557	5,787,376	5,984,610	4,982,048	4,725,468	4,662,201	4,972,275
	個人	4,357,600	4,124,840	4,117,939	3,868,766	3,600,174	3,439,269	3,714,710
	法人	1,463,957	1,662,536	1,866,671	1,113,282	1,125,294	1,222,932	1,257,565
	固定資産税	8,554,522	8,080,964	8,582,129	9,390,793	8,680,852	8,383,859	8,845,821
	純固定資産税	8,410,722	7,939,293	8,443,492	9,253,175	8,545,068	8,247,074	8,712,189
	土地	2,414,849	2,473,295	2,520,102	2,523,526	2,507,270	2,507,420	2,706,057
	家屋	3,775,769	3,454,188	3,567,048	3,808,079	3,500,743	3,624,283	3,929,356
	償却資産	2,220,104	2,011,810	2,356,342	2,921,570	2,537,055	2,115,371	2,076,776
	交付金・納付金※2	143,800	141,671	138,637	137,618	135,784	136,785	133,632
	軽自動車税	118,550	125,064	130,164	134,846	139,058	143,436	163,281
	市たばこ税	1,066,142	1,038,855	1,019,508	1,002,279	1,018,647	1,034,076	1,038,507
	鉱産税	0	0	0	0	0	0	0
	特別土地保有税	32,353	30,501	17,205	12,643	0	0	0
	入湯税	162,518	150,677	145,431	140,028	139,975	129,244	129,726
	現年度分計	15,755,642	15,213,437	15,879,047	15,662,637	14,704,000	14,352,816	15,149,610
滞納繰越分	1,282,950	1,476,602	1,598,297	1,781,940	1,802,466	1,768,573	1,755,549	
市税計	17,038,592	16,690,039	17,477,344	17,444,577	16,506,466	16,121,389	16,905,159	

市税収入済額(千円)	15,495,751	14,916,990	15,558,692	15,415,924	14,538,730	14,356,879	15,204,758
徴収率	90.9%	89.4%	89.0%	88.4%	88.1%	89.1%	89.9%
収入割合	38.4%	38.9%	39.2%	40.6%	39.2%	36.0%	36.3%

評価面積(m <sup>2</sup> )	土地	165,716,359	165,714,630	165,726,492	165,431,723	165,378,301	165,396,380	186,332,811
	田	29,274,940	29,198,717	29,184,848	29,032,091	28,974,113	28,972,549	44,327,932
	畑	9,622,814	9,609,463	9,498,436	9,458,564	9,430,069	9,381,303	13,255,391
	宅地	14,995,820	15,048,617	15,124,307	15,164,363	15,210,700	15,341,397	17,414,828
	山林	102,741,907	102,788,211	102,932,838	102,838,402	102,830,718	102,826,897	102,220,221
	原野	6,116,640	6,113,663	6,113,992	6,087,568	6,081,127	5,962,498	6,005,467
	その他	2,964,238	2,955,959	2,872,071	2,850,735	2,851,574	2,911,736	3,108,972
	家屋	7,216,371	7,208,486	7,276,656	7,435,255	7,507,889	7,556,375	8,231,040
	木造	4,601,524	4,621,998	4,636,651	4,665,130	4,687,472	4,707,020	5,208,616
	非木造	2,614,847	2,586,488	2,640,005	2,770,125	2,820,417	2,849,355	3,022,424

評価額(千円)	合計	1,163,527,886	1,111,851,729	1,122,140,454	1,146,466,864	1,039,779,724	954,367,988	945,664,202
	土地	751,719,110	737,708,620	717,907,840	687,932,191	627,978,981	566,831,097	542,002,564
	田	37,901,503	36,413,226	34,386,929	32,192,777	31,591,416	26,711,337	26,335,216
	畑	21,257,733	20,813,372	20,291,431	18,842,552	17,795,695	15,648,107	14,413,737
	宅地	629,261,056	619,848,322	605,749,469	583,178,646	530,002,723	479,351,278	458,751,581
	山林	1,532,109	1,530,974	1,530,769	1,520,066	1,501,263	1,492,963	1,469,684
	原野	659,897	668,151	700,958	662,947	581,468	522,223	462,230
	その他	61,106,812	58,434,575	55,248,284	51,535,203	46,506,416	43,105,189	40,570,116
	家屋	261,080,452	237,541,724	245,331,280	261,325,785	240,233,160	245,987,755	266,145,914
	木造	92,504,811	82,847,532	85,855,190	89,088,001	79,636,535	82,238,699	91,820,694
	非木造	168,575,641	154,694,192	159,476,090	172,237,784	160,596,625	163,749,056	174,325,220
	償却資産	150,728,324	136,601,385	158,901,334	197,208,888	171,567,583	141,549,136	137,515,724

宅地平均平米単価	¥41,962	¥41,190	¥40,051	¥38,457	¥34,844	¥31,246	¥26,343
木造家屋平均平米単価	¥20,103	¥17,925	¥18,517	¥19,097	¥16,989	¥17,471	¥17,629
非木造家屋平均平米単価	¥64,469	¥59,809	¥60,407	¥62,177	¥56,941	¥57,469	¥57,677

※2 平成15年4月1日 日本郵政公社発足により納付金復活

	平成18年度	平成19年度	平成20年度	平成21年度	平成22年度	平成23年度	平成24年度
一般会計歳入額(千円)	44,102,909	42,754,695	44,855,371	47,477,196	47,337,271	48,245,393	56,571,116

調定額(千円)	市民税	5,625,689	7,005,544	6,655,302	6,239,723	5,775,862	5,669,836	6,433,608
	個人	4,151,861	5,306,828	5,368,341	5,295,542	4,725,682	4,602,461	4,936,881
	法人	1,473,828	1,698,716	1,286,961	944,181	1,050,180	1,067,375	1,496,727
	固定資産税	8,682,373	8,877,415	8,782,904	9,518,060	8,486,664	7,765,327	7,260,569
	純固定資産税	8,568,229	8,770,829	8,684,086	9,421,276	8,392,073	7,672,411	7,170,383
	土地	2,775,088	2,783,403	2,780,870	2,742,817	2,672,882	2,585,436	2,504,049
	家屋	3,692,000	3,803,369	3,896,945	3,742,544	3,855,394	3,827,683	3,385,765
	償却資産	2,101,141	2,184,057	2,006,271	2,935,915	1,863,797	1,259,292	1,280,569
	交付金・納付金※3	114,144	106,586	98,818	96,784	94,591	92,916	90,186
	軽自動車税	186,340	194,109	200,993	207,708	211,820	215,299	220,383
	市たばこ税	1,089,899	1,000,736	948,357	864,640	892,151	1,062,413	1,018,407
	鉱産税	0	0	0	0	0	0	0
	特別土地保有税	0	0	0	0	0	0	0
	入湯税	134,097	137,673	133,920	121,095	116,319	87,908	111,709
現年度分計	15,718,398	17,215,477	16,721,476	16,951,226	15,482,816	14,800,783	15,044,676	
滞納繰越分	1,348,836	1,419,468	831,209	810,887	809,429	732,206	613,525	
市税計	17,067,234	18,214,965	17,552,685	17,762,113	16,292,245	15,532,989	15,658,201	

市税収入済額(千円)	15,839,277	17,314,811	16,710,427	16,918,830	15,496,131	14,813,298	15,063,371
徴収率	92.8%	95.1%	95.2%	95.3%	95.1%	95.4%	96.2%
収入割合	35.9%	40.5%	37.3%	35.6%	32.7%	30.6%	26.6%

評価面積(m <sup>2</sup> )	土地	218,554,262	218,478,784	218,458,469	218,248,409	217,914,908	217,710,153	217,635,406
	田	60,260,648	60,087,120	59,944,595	59,852,439	59,816,034	59,728,540	59,668,845
	畑	14,831,799	14,808,693	14,767,662	14,600,404	14,585,459	14,568,380	14,548,258
	宅地	19,895,434	20,039,522	20,182,508	20,454,059	20,489,605	20,453,932	20,497,094
	山林	109,686,757	109,678,186	109,715,211	109,758,730	109,805,732	109,741,423	109,373,028
	原野	6,886,898	6,879,558	6,877,592	6,791,922	6,785,629	6,789,993	6,792,595
	その他	6,992,726	6,985,705	6,970,901	6,790,855	6,432,449	6,427,885	6,755,586
	家屋	9,025,069	9,072,545	9,116,579	9,160,200	9,227,672	9,244,112	9,247,088
	木造	5,794,966	5,803,394	5,824,962	5,851,434	5,871,319	5,887,355	5,884,214
	非木造	3,230,103	3,269,151	3,291,617	3,308,766	3,356,353	3,356,757	3,362,874

評価額(千円)	合計	932,418,455	926,818,464	909,599,080	946,775,593	856,290,263	798,499,269	748,463,883
	土地	533,653,360	514,190,941	502,333,999	488,820,932	461,201,508	440,553,354	418,837,780
	田	26,310,112	23,583,884	22,011,883	20,537,175	18,981,807	17,843,205	16,765,653
	畑	13,239,385	11,946,145	11,180,456	10,476,747	9,514,905	8,827,305	8,275,535
	宅地	452,419,529	438,557,116	429,433,918	420,112,222	397,604,022	380,392,699	362,552,567
	山林	1,611,134	1,563,005	1,561,474	1,559,729	1,554,543	1,550,000	1,542,135
	原野	136,155	127,751	93,489	85,282	82,937	81,422	79,932
	その他	39,937,045	38,413,040	38,052,779	36,049,777	33,463,294	31,858,723	29,621,958
	家屋	255,033,154	262,782,067	269,349,018	258,401,829	267,367,329	270,139,032	243,316,831
	木造	91,716,626	94,834,940	97,826,713	92,961,894	95,107,581	97,254,662	89,349,252
	非木造	163,316,528	167,947,127	171,522,305	165,439,935	172,259,748	172,884,370	153,967,579
償却資産	143,731,941	149,845,456	137,916,063	199,552,832	127,721,426	87,806,883	86,309,272	

宅地平均平米単価	¥22,740	¥21,885	¥21,278	¥20,539	¥19,405	¥18,598	¥17,688
木造家屋平均平米単価	¥15,827	¥16,341	¥16,794	¥15,887	¥16,199	¥16,519	¥15,185
非木造家屋平均平米単価	¥50,561	¥51,373	¥52,109	¥50,000	¥51,323	¥51,503	¥45,785

※3 平成19年10月1日 日本郵政公社の民営化により平成20年度から納付金廃止

	平成25年度	平成26年度	平成27年度	平成28年度	平成29年度	平成30年度	令和元年度
一般会計歳入額(千円)	48,709,985	50,280,523	51,764,888	49,658,046	52,729,810	51,588,388	50,725,832

調定額(千円)	市民税	6,507,549	6,451,550	6,467,243	6,481,962	6,572,992	6,516,782	6,539,976
	個人	5,235,145	5,164,753	5,167,454	5,336,516	5,452,694	5,446,884	5,477,973
	法人	1,272,404	1,286,797	1,299,789	1,145,446	1,120,298	1,069,898	1,062,003
	固定資産税	7,419,022	7,537,608	7,364,157	7,469,468	7,468,109	7,359,945	7,469,199
	純固定資産税	7,331,578	7,451,847	7,278,875	7,385,598	7,383,129	7,272,220	7,384,178
	土地	2,437,862	2,431,119	2,424,774	2,425,628	2,423,094	2,444,669	2,458,553
	家屋	3,565,345	3,702,543	3,565,680	3,651,288	3,709,080	3,625,395	3,692,502
	償却資産	1,328,371	1,318,185	1,288,421	1,308,682	1,250,955	1,202,156	1,233,123
	交付金	87,444	85,761	85,282	83,870	84,980	87,725	85,021
	軽自動車税	227,179	236,596	242,306	295,043	304,289	314,759	326,211
	種別割							322,827
	環境性能割							3,384
	市たばこ税	1,111,575	1,056,074	1,039,501	1,005,547	942,051	934,580	1,005,767
	鉱産税	0	0	0	0	0	0	0
	特別土地保有税	0	0	0	0	0	0	0
入湯税	122,700	104,778	116,075	106,212	107,719	109,091	105,966	
現年度分計	15,388,025	15,386,606	15,229,282	15,358,232	15,395,160	15,235,157	15,447,119	
滞納繰越分	528,727	461,394	448,165	407,658	418,309	428,092	424,242	
市税計	15,916,752	15,848,000	15,677,447	15,765,890	15,813,469	15,663,249	15,871,361	

市税収入済額(千円)	15,376,266	15,363,111	15,223,035	15,329,763	15,363,689	15,216,417	15,387,441
徴収率	96.6%	96.9%	97.1%	97.2%	97.2%	97.1%	97.0%
収入割合	31.6%	30.6%	29.4%	30.9%	29.1%	29.5%	30.3%

評価面積(m <sup>2</sup> )	土地	217,542,360	217,239,461	217,114,074	217,064,910	216,791,780	216,773,972	216,751,771
	田	59,568,775	59,415,741	59,300,460	59,219,900	59,023,077	58,964,135	58,882,081
	畑	14,516,376	14,448,960	14,391,647	14,363,679	14,215,665	14,123,416	14,047,008
	宅地	20,553,909	20,652,019	20,661,598	20,704,905	20,750,551	20,859,300	20,922,643
	山林	109,361,717	109,276,680	109,252,641	109,251,474	109,196,987	109,250,265	109,244,657
	原野	6,786,323	6,675,317	6,634,986	6,620,535	6,647,739	6,695,401	6,786,499
	その他	6,755,260	6,770,744	6,872,742	6,904,417	6,957,761	6,881,455	6,868,883
	家屋	9,306,118	9,298,718	9,314,093	9,331,863	9,371,998	9,390,563	9,410,367
	木造	5,893,116	5,898,954	5,919,626	5,931,242	5,950,894	5,959,641	5,962,444
	非木造	3,413,002	3,399,764	3,394,467	3,400,621	3,421,104	3,430,922	3,447,923

評価額(千円)	合計	748,866,339	747,793,844	735,667,512	751,541,860	756,621,678	763,175,376	776,964,155
	土地	404,556,092	401,516,999	400,838,082	400,633,152	400,921,851	415,740,418	416,205,610
	田	16,060,280	15,204,747	14,584,483	14,024,017	13,649,710	13,656,218	13,299,489
	畑	7,746,855	7,487,576	7,109,478	6,962,886	6,791,942	7,131,850	6,946,475
	宅地	350,487,478	348,908,206	349,383,191	349,988,976	350,795,652	365,225,039	366,311,432
	山林	1,537,620	1,537,487	1,537,148	1,537,072	1,536,644	1,537,436	1,541,713
	原野	78,803	78,030	77,540	77,449	77,719	78,591	114,990
	その他	28,645,056	28,300,953	28,146,242	28,042,752	28,070,184	28,111,284	27,991,511
	家屋	251,963,909	254,928,287	245,628,221	251,588,628	258,139,112	252,991,548	257,775,357
	木造	91,412,623	93,765,359	91,340,620	93,738,105	96,479,375	93,803,769	96,107,089
	非木造	160,551,286	161,162,928	154,287,601	157,850,523	161,659,737	159,187,779	161,668,268
償却資産	92,346,338	91,348,558	89,201,209	99,320,080	97,560,715	94,443,410	102,983,188	

宅地平均平米単価	¥17,052	¥16,895	¥16,910	¥16,904	¥16,905	¥17,509	¥17,508
木造家屋平均平米単価	¥15,512	¥15,895	¥15,430	¥15,804	¥16,213	¥15,740	¥16,119
非木造家屋平均平米単価	¥47,041	¥47,404	¥45,453	¥46,418	¥47,254	¥46,398	¥46,889

	令和2年度	令和3年度	令和4年度	令和5年度
一般会計歳入額(千円)	64,870,360	56,989,761	60,300,005	49,937,000

令和5年度当初予算額

調定額(千円)	市民税	6,393,547	6,298,508	6,584,912	6,344,022
	個人	5,514,951	5,432,632	5,631,651	5,455,166
	法人	878,596	865,876	953,261	888,856
	固定資産税	7,685,100	7,309,544	7,797,545	7,674,917
	純固定資産税	7,598,564	7,223,489	7,711,491	7,589,123
	土地	2,457,057	2,443,963	2,456,236	2,408,189
	家屋	3,815,771	3,482,706	3,788,851	3,786,544
	償却資産	1,325,736	1,296,820	1,466,404	1,394,390
	交付金	86,536	86,055	86,054	85,794
	軽自動車税	344,320	354,435	376,351	385,235
	種別割	331,698	339,974	350,191	355,587
	環境性能割	12,622	14,461	26,160	29,648
	市たばこ税	944,360	1,016,179	1,057,800	987,145
	鉱産税	0	0	0	0
	特別土地保有税	0	0	0	0
	入湯税	54,085	56,271	78,603	92,580
現年度分計	15,421,412	15,034,937	15,895,211	15,483,899	
滞納繰越分	459,131	577,804	474,924	110,101	
市税計	15,880,543	15,612,741	16,370,135	15,594,000	

市税収入済額(千円)	15,280,655	15,094,980	15,844,492	-
徴収率	96.2%	96.7%	96.8%	-
収入割合	23.6%	26.5%	26.3%	-

評価面積(m <sup>2</sup> )	土地	216,691,460	216,639,184	216,509,137	216,455,815
	田	58,746,502	58,690,917	58,573,928	58,492,141
	畑	13,886,585	13,853,460	13,782,924	13,754,786
	宅地	20,979,284	21,004,909	21,041,388	21,083,223
	山林	109,336,461	109,304,627	109,273,147	109,253,044
	原野	6,968,602	7,023,830	7,050,583	7,081,767
	その他	6,774,026	6,761,441	6,787,167	6,790,854
	家屋	9,461,549	9,184,307	9,490,505	9,521,222
	木造	5,974,054	5,943,155	6,002,349	6,015,180
非木造	3,487,495	3,241,152	3,488,156	3,506,042	

評価額(千円)	合計	788,263,719	779,988,720	796,976,594	796,611,008
	土地	416,263,325	425,814,207	424,238,785	423,346,121
	田	12,978,223	12,937,103	12,601,816	12,284,193
	畑	6,657,607	6,780,386	6,602,157	6,459,465
	宅地	366,985,705	376,108,868	375,293,766	375,136,698
	山林	1,542,712	1,525,547	1,524,671	1,523,987
	原野	116,498	82,669	83,079	83,402
	その他	27,982,580	28,379,634	28,133,296	27,858,376
	家屋	264,903,009	247,782,650	263,360,069	268,065,623
	木造	98,619,965	95,570,716	98,705,297	101,051,664
	非木造	166,283,044	152,211,934	164,654,772	167,013,959
	償却資産	107,097,385	106,391,863	109,377,740	105,199,264

宅地平均平米単価	¥17,493	¥17,906	¥17,836	¥17,793
木造家屋平均平米単価	¥16,508	¥16,081	¥16,444	¥16,799
非木造家屋平均平米単価	¥47,680	¥46,962	¥47,204	¥47,636

### 3 市町村廃置分合の沿革概念図

町村制施行直前		町村制施行時	明治・大正期	昭和の大合併時		現 在	
大沼郡	本郷村	本郷村	本郷町	本郷町 (S29.11.1) (合併)	本郷町 (S30.4.1) (境界変更) (一部を会津若松市に編入)	会津本郷町 (H4.4.1) (名称変更)	会津美里町 (H17.10.1) (会津高田町及び新鶴村と合併)
	氷玉村	氷玉岡村	玉路村 (T14.6.10) (合併)				
	福重岡村						
	大石村	川路村 (M22.4.1) (合併)					
	穂馬村						
小谷村							
北会津郡	若松桂林寺町 他82町	若松町 (M22.4.1) (合併)※1	若松市 (M32.4.1) (市制施行)	若松市 (S26.4.1) (編入合併) ※2 ※3	会津若松市 (S30.1.1) (若松市に編入合併) (名称変更)	会津若松市 (S30.4.1) (境界変更) (本郷町の一部(大字小谷)を編入) (法定協議会設置)	☆合併までの経緯 北会津町 河東町・湯川村 会津若松市 ・河東町 ・湯川村 合併検討協議会 (H15.8.8) (任意協議会設置) 会津若松市 ・河東町 ・湯川村 合併協議会 (H16.4.1) (法定協議会設置) 会津若松市 ・河東町 ・湯川村 合併協議会 (H16.11.8) (法定協議会承認) 市村の廃置分合 総務省告示第608号 (H16.7.22) (H16.11.1効力発生) 市町の廃置分合 総務省告示第849号 (H17.8.8) (H17.11.1効力発生)
	始村	栄和村 (M22.4.1) (合併)	町北村 (M36.6.3) (分割)				
	中沢村		高野村 (M36.6.3) (分割)				
	石堂村						
	藤室村						
	上荒久田村						
	中沼村						
	木流村						
	柳川村						
	界沢村						
	上高野村						
	黒川村	神指村 (M22.4.1) (合併)	一箕村 (M24.2.13) (名称変更)				
	高瀬村						
	高久村						
	南四合村						
	中四合村						
	共和村	湊村 (M22.4.1) (合併)	門田村 (M22.4.1) (合併) ※3 ※5				
	赤井村						
	静潟村						
	平潟村						
	原村						
	八幡村						
	鶴賀村						
	亀賀村						
	松長村						
	八角村						
	上蚕養村	大戸村 (M22.4.1) (合併)					
	金堀村						
	黒岩村						
	御山村						
	面川村						
	日吉村※1						
	年貢町村※1						
中野村							
徳久村							
飯寺村							
堤沢村	東山村 (M22.4.1) (合併)						
一ノ堰村							
上三寄村							
雨屋村							
高川村							
大川村							
上小塩村	湯本村 (合併)						
荻牧村							
石山村							
湯川村	湯本村 (合併)						
湯本村							



北 会 津 郡	和泉村	荒井村 (M22.4.1) (合併)	荒舘村 (S28.4.1) (合併)	北会津村 (S31.5.1) (合併)	会津若松市 (H16.11.1) (会津若松市に 編入合併)
	三伏村				
	和合村				
	中石村				
	真宮村				
	蟹川村				
	下荒井村	舘ノ内村 (M22.4.1) (合併)	川南村 (S25.8.1) (境界変更) (一部を本郷町 に編入) ※6	※7	
	伊和保村				
	二方村				
	宮袋村				
	新庄村	川南村 (M22.4.1) (合併)	川南村 (S25.8.1) (境界変更) (一部を本郷町 に編入) ※6	※7	
	鷺林村				
	古舘村				
	宮木村				
麻島村					
柏原村					
上米塚村	上荒井新田村	本郷町 (S25.8.1一部編入) ※4 ※6	会津美里町		
下米塚村					
河 沼 郡	八田村	日橋村 (M22.4.1) (合併)	河東村 (S32.4.1) (合併)	河東町 (S53.4.1) (町制施行)	会津若松市 (H17.11.1) (会津若松市に 編入合併)
	広田村				
	倉橋村				
	金田村				
	東長原村				
	浅山村				
	南高野村	堂島村 (M22.4.1) (合併)	※7		
	郡山村				
	代田村				
	谷沢村				
	岡田村				
	大田原村				
	広野村				
	熊野堂村				
福島村					

上の図以外の境界変更(耕地整理等による等積交換等であるものを除く)

- ※1 M22. 4. 1 合併に際し、日吉村の一部(字柳原境ほか)及び年貢町村の一部(字常慶寺ほか)を若松町に編入
- ※2 S12. 4. 1 町北村の一部(大字石堂字柞木ほか、大字上荒久田字田村前ほか、大字藤室字七日町北ほか)を若松市に編入
- ※3 S27. 1. 1 門田村の一部(大字年貢町字稲荷前の一部)を若松市に編入
- ※4 S28. 4. 1 川南村の一部(大字宮木字餓鬼杉南、字餓鬼杉東の各一部)を本郷町に編入
- ※5 S29. 4. 1 門田村の一部(大字飯寺字上大川向、字中大川向及び字下大川向)を川南村に編入
- ※6 S31. 11. 1 北会津村の一部(大字宮木字松堰ほか、大字上米塚字上野川原ほか)を本郷町に編入
- ※7 H7. 10. 1 会津高田町の一部(大字新田の一部)を北会津村に編入

資料:『福島県報、官報』

『福島縣市町村沿革』福島縣(S31. 5)

『会津若松史 第12巻(資料便覧編)』会津若松市(S42. 11. 5)

『福島県の地名(日本歴史地名大系第7巻)』平凡社(H5. 6. 15)

『福島県庁ホームページ(ふくしま統計情報ボックス)』

---

## 令和5年度 市税概要

発行 令和5年11月

編集 会津若松市財務部税務課

電話 0242-39-1222

FAX 0242-39-1421

Email [zeimu@tw.city.aizuwakamatsu.fukushima.jp](mailto:zeimu@tw.city.aizuwakamatsu.fukushima.jp) (インターネット用)  
[zeimu@city.aizuwakamatsu.lg.jp](mailto:zeimu@city.aizuwakamatsu.lg.jp) (LGWAN用)

会津若松市財務部納税課

電話 0242-39-1406

FAX 0242-39-1407

Email [nouzei@tw.city.aizuwakamatsu.fukushima.jp](mailto:nouzei@tw.city.aizuwakamatsu.fukushima.jp) (インターネット用)  
[nouzei@city.aizuwakamatsu.lg.jp](mailto:nouzei@city.aizuwakamatsu.lg.jp) (LGWAN用)

〒965-8601 会津若松市東栄町3番46号

会津若松市HP <https://www.city.aizuwakamatsu.fukushima.jp/>

---