

水道 あいづわかまつ

平成27年12月1日発行 No.79

会津若松市の水道水は安全です

現在7日に2度、市内の10地点で水道水中の放射性物質の検査を実施しています。その結果、全調査地点において放射性物質は検出されていませんので安心してご使用いただけます。今後も引き続き検査を実施していきます。



第57回水道週間作品展
市長賞受賞作品
謹教小学校6年
鈴木 愛渚さん

水道に関するお問い合わせは

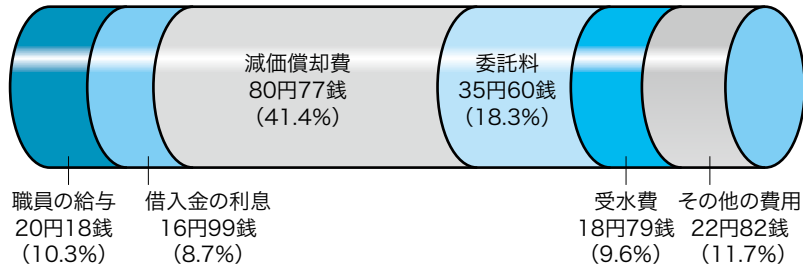
事業認可・予算・決算 総務課 ☎ (0242) 22-6073	水道施設の整備 施設課 ☎ (0242) 22-6177
水道料金・開栓・閉栓 会津若松市水道料金センター ☎ (0242) 22-6172	水道の工事・修理・漏水 会津若松アクアパートナー(株) ☎ (0242) 22-6171 (水道部庁舎) ☎ (0242) 23-9986 (滝沢浄水場)

平成26年度 水道事業決算状況

私たちの生活に欠かせない水道水をご家庭にお届けする水道事業は、水道料金の収入を主な財源として、独立した会計で運営しています。そのため水道事業会計は、税金を主な財源とする一般会計と区別し、「特別会計」とされています。

市議会において、平成26年度の決算が認定されましたので、その状況についてお知らせします。

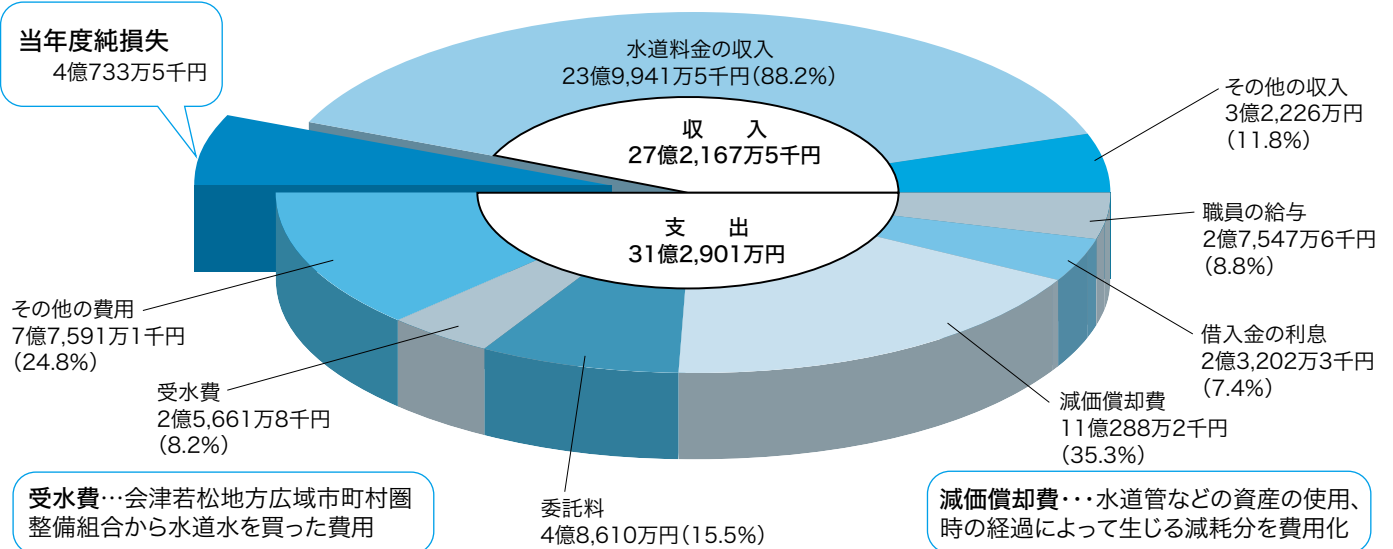
水道水1㎡当たりの費用
195円15銭



※ご家庭に送った水道水1㎡当たりにかかった費用を表しています。

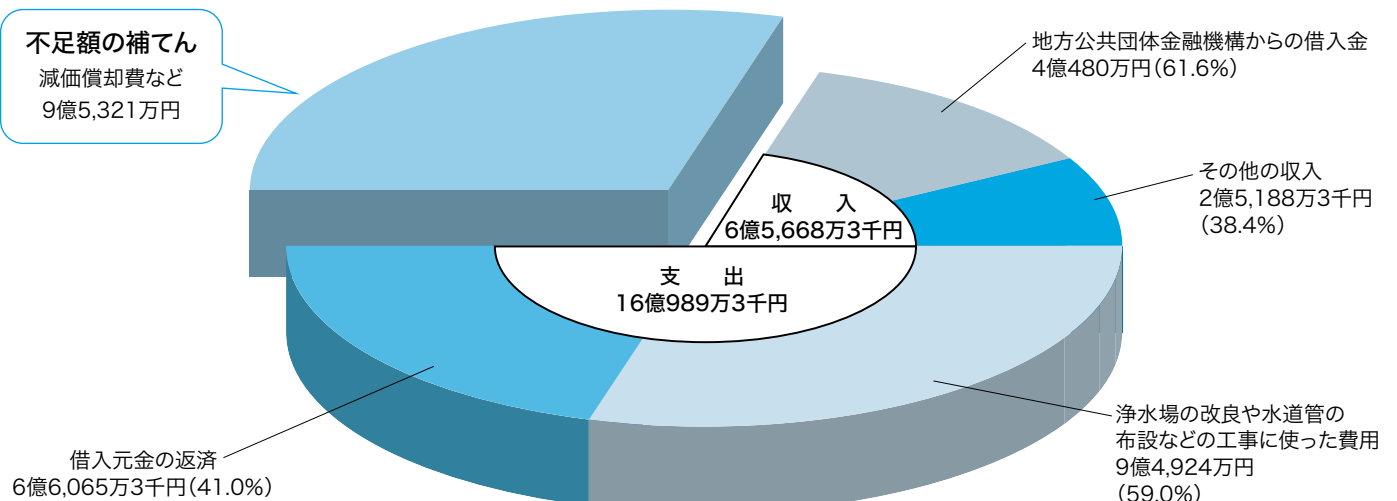
収益的収支……水をつくり、ご家庭にお届けするための収支を表したものです。

※平成26年度決算においては、4億733万5千円の当年度純損失となったため、未処分利益剰余金で補てんしました。



資本的収支……浄水場の改良や水道管の布設などの工事に使用するための収支を表したものです。

※資本的収支の収入は、企業債（長期借入金）や国からの補助金、市（一般会計）などからの出資金、補償金及び負担金であり、支出に対する不足額は、収益的支出のうち、実際の現金支出がない減価償却費などで補てんしました。



平成26年度に行った主な建設改良事業

(単位：円)

滝沢浄水場更新整備等事業設計及び建設工事	271,620,000	老朽管等の布設替工事	297,346,874
東山浄水場傾斜板更新工事	105,084,000	消火栓新設工事	4,983,120
六軒浄水場2系沈澱設備改修工事	20,012,400	青木配水池揚水ポンプ場更新整備工事	43,989,480
未配管地区の配水管布設工事	115,699,320	配水管路測量設計業務委託	9,203,760
		合 計	867,938,954

平成26年度 会津若松市水道事業 貸借対照表・損益計算書

《貸借対照表》

水道事業が所有する浄水場や配水管などの資産と、その資産を得るための財源（負債・資本）を表したものです。

(単位：円)

資産の部		負債の部	
固定資産	26,653,328,377	固定負債	10,079,753,998
有形固定資産	25,821,977,128	企業債	9,598,113,465
無形固定資産	831,351,249	引当金	481,640,533
流動資産	3,595,602,479	流動負債	1,301,364,375
現金預金	3,045,872,434	企業債	684,920,253
未収金	520,318,867	未払金	240,395,754
貯蔵品	22,861,178	引当金	248,569,281
前払金	6,550,000	その他流動負債	127,479,087
		繰延収益	3,840,678,947
		長期前受金	7,069,247,386
		長期前受金収益累計額	△ 3,228,568,439
		負債合計	15,221,797,320
		資本の部	
		資本金	10,994,869,512
		剰余金	4,032,264,024
		資本剰余金	341,762,296
		利益剰余金	3,690,501,728
		資本合計	15,027,133,536
資産合計	30,248,930,856	負債・資本合計	30,248,930,856

《損益計算書》

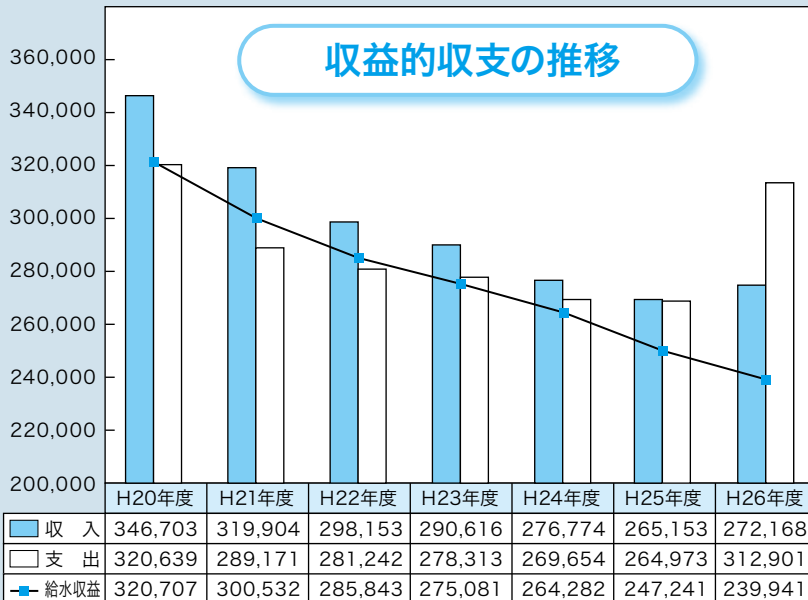
水道事業の1年間にかぎっての収入と支出を表したものです。

(単位：円)

収入の部		支出の部	
営業収益	2,520,433,609	営業費用	2,428,327,130
給水収益	2,399,414,957	原水及び浄水費	580,787,133
その他の営業収益	121,018,652	配水及び給水費	400,710,116
営業外収益	196,819,722	業務費	136,475,134
受取利息及び配当金	1,780,850	総係費	167,287,684
長期前受金戻入	173,837,718	減価償却費	1,102,881,775
雑収益	21,201,154	資産減耗費	40,146,008
特別利益	4,422,181	その他営業費用	39,280
過年度損益修正益	198,598	営業外費用	236,321,294
固定資産売却益	258,400	支払利息及び企業債取次諸費	232,023,241
その他特別利益	3,965,183	雑支出	4,298,053
		特別損失	464,361,839
		過年度損益修正損	3,679,259
		その他特別損失	460,651,199
		固定資産売却損	31,381
		支出合計	3,129,010,263
		当年度純損失	△ 407,334,751
収入合計	2,721,675,512	合 計	2,721,675,512

給水収益が減少しています!

(単位：万円)



左記のグラフは、収益的収支と給水収益の推移を示したものです。

平成21年度から人件費を中心とした内部管理経費の削減や、借入金支払利息が減少していることにより支出の抑制が図られていますが、事業経営の根幹となる給水収益も、家庭や事業所における使用水量が減っているために減少し続けており、収支の差（純利益）は年々少なくなっております。

平成26年度は、給水収益は引き続き減少となった一方で、公営企業会計制度改正対応のための支出が大きく増えたために損失を計上することとなりました。

水道事業は安定した給水を維持するために水道料金を主な財源として、老朽管布設替工事など、必要な施設の改修や更新工事を行っています。

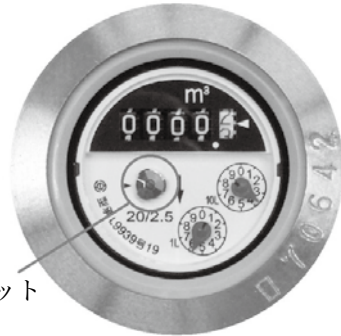
使用水量の回復が見込まれない情勢の中、健全な経営を維持していくために経営改善策を実施するなど、支出の抑制に努め、効率化を図っていきますが、今後の使用水量の動向によっては、水道料金の見直しが必要となります。

水道管の凍結対策

◆冬になる前に準備しましょう！

＊水道メーターで漏水を確認しましょう

冬に入ると雪の日が続く、漏水の発見が困難となります。雪が降る前に自宅のメーターボックスがある場所を確認し、全ての蛇口を閉め、水道メーターのパイロット（銀色の八角形）が回っていないかをご確認ください。雪が降ってからでも、水道管の破裂などにより漏水が発生する場合もあります。メーターより



パイロット

◆凍結防止の方法は？

気温が下がり零度以下になると、蛇口や水道管内の水が凍り始め、水が出なくなったり、水道管が破裂したりするおそれがありますので、次の方法などで凍結防止をお願いします。

＊不凍水抜栓による水抜き

(水道をしばらく使用しない時)

不凍水抜栓を閉めることにより、蛇口や水道管の中の水が地中に抜けます。このとき注意する点とは、必ず蛇口を開けて水道管に空気を入れることです。蛇口を開けないと、不凍水抜栓を閉めても水道管から水は抜けません。不凍水抜栓が設置されていない住宅もありますので、早めにご確認ください。

＊水道管に凍結防止対策を行う

水道管が外気に触れている部分に、電熱ヒーター、保温材を取付けます。取付け費用など詳しいことについては、市指定給水装置工事業者（P55～7参照）にご相談ください。

＊水を出したままにする（応急措置）

不凍水抜栓の故障や電熱ヒーターが切れて使用できない場合は、応急措置として蛇口から水を少しずつ放水します。ただし、この方法だと水道料金として使用者の負担となります。

◆凍結してしまったときは？

＊直接温めて溶かす

蛇口や水道管にタオルなどをかぶせ、その上からぬるま湯をかけながら溶かします。急いで熱湯をかけると蛇口や水道管が破裂することがありますので、十分ご注意ください。また、蛇口や水道管に直接ドライヤーの温風をあてて溶かす方法もあります。

＊それでも溶けないときは？

市指定給水装置工事業者に依頼してください。ただし、修理費用は使用者の負担となります。

◆破裂してしまったときは？

＊市指定給水装置工事業者に依頼してください
まず、応急措置として不凍水抜栓を閉めてから修理を依頼してください。ただし、修理費用は使用者の負担となります。

水道水中の放射性物質検査について

水道部では、水道水中の放射性物質の検査を各浄水場の原水で週1回、配水で週2回の頻度で実施しています。

本市の水道水からは、放射性セシウムや放射性ヨウ素などは検出されていないため、飲料水として安心してご使用いただけます。直近の検査結果は右表のとおりです。

また、検査結果は市ホームページでも公開しています。

※検出下限値1Bq/kg（検出下限値未満で検出されなかったものは「<1」と表記）馬越浄水場については会津若松地方広域市町村圏整備組合が検査

■水道水中の放射性物質の検査結果 (Bq/kg)

浄水場等名称	採取日	放射性セシウム134	放射性セシウム137	放射性ヨウ素131
滝沢浄水場（原水）	10/30（金）	<1	<1	<1
滝沢浄水場（急速1・2号配水）	10/30（金）	<1	<1	<1
滝沢浄水場（急速3号配水）	10/30（金）	<1	<1	<1
東山浄水場（原水）	10/29（木）	<1	<1	<1
東山浄水場（配水）	10/29（木）	<1	<1	<1
大戸浄水場（原水・大川）	9/17（木）	<1	<1	<1
大戸浄水場（原水・舟子沢）	10/29（木）	<1	<1	<1
大戸浄水場（配水）	10/29（木）	<1	<1	<1
六軒浄水場（原水）	10/29（木）	<1	<1	<1
六軒浄水場（配水）	10/29（木）	<1	<1	<1
（参考）馬越浄水場	11/ 4（水）	<1	<1	<1

会津若松市指定給水装置工事事業者(市内)所在地別50音順

	所在地	事業者名	電話番号
あ	旭町6-52	(有)岡部工業	0242-24-4660
い	居合町2-1	(株)篠竹工務店	0242-22-9204
	一箕町大字亀賀字郷之原368-10	宮森産業	0242-25-1636
	一箕町大字亀賀字藤原1-13	(有)マルシン設備	0242-24-7003
	一箕町大字亀賀字藤原258	小林電機工業	0242-25-4981
	一箕町大字亀賀字藤原320	ムトウ設備	0242-22-9372
	一箕町松長二丁目3-9	リペアテクニカ	0242-24-6540
	一箕町松長二丁目4-16	会津建物管理(株)	0242-25-3252
	一箕町松長六丁目9-11	神山設備工業	0242-24-1348
	インター西69	(株)共立土建	0242-37-2221
う	上町5-40	(有)セイシン企画	0242-32-6570
え	駅前町7-5	阿部商事(株)若松営業所	0242-22-5343
お	扇町128-7	玉川エンジニアリング(株)	0242-22-7153
	大塚二丁目3-55	(有)城東設備	0242-25-1704
	大町一丁目5-34	(株)三洋設備	0242-24-2500
	大町一丁目8-26	(有)会津水道工業所	0242-22-2210
	大町二丁目5-47	(有)田中茂風呂ショップ	0242-24-8400
	大町二丁目9-13	(有)田中風呂センター	0242-25-3600
	御旗町4-16	成澤住設工業	0242-27-1274
	御旗町5-9	岩澤ボーリング	0242-27-5655
か	金川町10-44	東協設備(株)	0242-24-8904
	河東町浅山字伊勢前18	河東水道工務店	0242-75-5141
	河東町浅山字戌亥20	(有)黒沢重機土木	0242-75-2104
	河東町金田字藤倉新田7	ダイヒロ工業	0242-75-3361
	河東町八田字葦窪24	東和設備	0242-75-4618
	河東町八田字八田野58	東邦工業(株)	0242-75-3040
	河東町東長原字長谷地93	高橋設備工業(株)	050-1282-8623
	河東町福島字島原44	タクマ工業	0242-75-3956
	河東町谷沢字十文字55	(有)東伸工業所	0242-75-3857
き	北会津町大島73	大竹設備	0242-58-2362
	北会津町上米塚1235-2	永島建設(株)	0242-56-3230
	北会津町下荒井11	北会津パイコウ	0242-58-2243
	北会津町下荒井81	伊藤設備工業	0242-58-3671
	北会津町中里20	(有)目黒組	0242-58-2335
	北青木4-18	文化設備工業(株)会津支店	0242-26-8082
け	建福寺前2-53	(有)佐藤配管工業所	0242-27-0844
こ	神指町大字南四合字才ノ神325-1	会津ガス(株)	0242-29-1117
	神指町大字南四合字幕内東426-1	(有)上野設備工業所	0242-27-1026
	神指町大字南四合字幕内南504	(有)安達水道工業所	0242-27-6188
	高野町大字界沢字界沢62	渡部住設	0242-24-4387
さ	材木町二丁目4-10	(有)カザマ設備	0242-27-6181
	桜町189-7	(有)丸栄産業	0242-28-4330
	桜町96-10	ハタ住宅設備	0242-29-3120
	五月町102	(有)永峰設備	0242-24-7324
し	城東町14-3	(有)相良商事	0242-27-4027
	城南町1-32	小椋住設工業	0242-27-5110
	城前4-19	マルニ設備商会	0242-26-2442
	新横町2-7	(有)成田鉄工所	0242-27-2473
せ	千石町2-3	水ワークス	0242-93-7677
	千石町4-50	(株)アークズ会津	0242-28-4111

	所在地	事業者名	電話番号	
せ	千石町10-38	(株)サンエス	0242-22-4629	
	天神町16-30	アイゼネホーム(株)	0242-26-4200	
て	天神町18-18	(有)あいつ屋	0242-26-7373	
	天神町28-69	(有)若松設備	0242-28-7335	
	中島町2-31 協和第一ビル一階東号	英設備(株)	0242-23-8699	
	七日町10-26	太信テクノス	0242-24-0412	
に	西栄町2-10	(株)大協プロパン瓦斯商会	0242-28-1010	
	西七日町4-6	若松住設サービス	0242-22-8135	
	西七日町9-10	(株)興栄設備	0242-25-4121	
	西七日町12-5	(有)三浦設備	0242-22-3536	
	西年貢一丁目5-14	雄昭建設(有)	0242-28-9876	
	西年貢一丁目7-50	(有)内川水道工業	0242-27-8848	
	西年貢二丁目1-17	伊東建設工業(株)	0242-28-2870	
	日新町13-15	(有)皆川燃料店	0242-27-2608	
	橋本一丁目4-27	(有)飯塚設備工業	0242-22-1944	
	は	東千石二丁目1-12	(株)エイワックス	0242-36-6736
		東千石二丁目2-10	会津メンテ(株)	0242-27-4151
東年貢一丁目9-33		(有)黒田配管工業所	0242-27-0289	
東山町大字石山字天寧55-12		(株)セントラル設備	0242-27-3986	
桧町1-27		(株)南会西部建設コーポレーション	0242-25-0231	
桧町2-3		ハッ橋設備(株)	0242-27-3925	
白虎町118-20		物江設備	0242-22-1996	
日吉町6-28		大川土木工業(株)	0242-26-8417	
日吉町8-34		福島日石(株)	0242-27-7474	
ほ		本町2-15	横山システムセンター	0242-27-2100
		本町5-1	中原工務店	0242-27-2270
		本町9-40	穴戸設備工業	0242-29-4616
ま		町北町大字上荒久田字鈴木88-5	(有)葵設備工業	0242-32-3736
		町北町大字上荒久田字宮下19-2	第一緑化工業(株)	0242-22-5100
	町北町大字上荒久田字村北1296	(有)新誠テック	0242-37-1260	
	町北町大字中沢字平沢565	(有)ベル	0242-22-9448	
	町北町大字始字深町80-1	ENEOSグローブエナジー(株)南東北支社 福島支店	0242-32-3211	
	真宮新町北三丁目20-1	(有)福島空調システム	0242-93-6263	
	真宮新町南一丁目121-2	(有)金野工業	0242-58-3464	
	真宮新町南三丁目88	(有)アクア工業	0242-58-2950	
み	湊町大字共和字西田面273	(有)鈴木工業	0242-93-2739	
	明和町1-85	スイテック	0242-29-8511	
も	門田町大字一ノ堰字村西641-1	I・E(有)	0242-29-2490	
	門田町大字一ノ堰字村東750	会南設備(有)	0242-26-4835	
	門田町大字面川字清水上313	マルナ住宅設備工業所	0242-28-3448	
	門田町大字御山字村中74	アンシン	0242-28-0669	
	門田町大字徳久字竹之元885-10	メンテナンス会津(株)	0242-36-5630	
	門田町大字飯寺字上川原53-27	鈴木配管	0242-27-5696	
	門田町大字飯寺字村西625	会津アローガスサービス	0242-26-3128	
	門田町大字飯寺字村東115-2	(株)ムラオカプラミング	0242-27-3011	
	門田町大字飯寺字村東327-16	遠藤住設	0242-29-7754	
	門田町大字飯寺字村東327-113	(有)トータルリフォーム会津	0242-29-2469	
	門田町大字飯寺字村東577-64	五十嵐建築設備	0242-26-0582	
	や	柳原町三丁目1-1	(株)成田木材建設	0242-27-5221
		山鹿町6-62	三立道路(株)	0242-27-1512
	よ	八日町5-8	(有)笠間設備	0242-24-3010
米代二丁目3-20		(有)本名工業所	0242-26-9231	

会津若松市指定給水装置工事事業者（市外）所在地別50音順

	事業者名	電話番号	
会津坂下町	(有)美登屋設備工業	0242-83-3401	
	河沼清掃(株)	0242-83-4103	
	(有)坂下水道	0242-83-2607	
	マルト建設(株)	0242-83-0010	
	入谷建設工業(株)	0242-83-3311	
	古川設備	0242-83-3295	
	青木設備	0242-83-1089	
	(有)高橋設備工業所	0242-82-4063	
	(有)ナリタエンタープライズ	0242-83-2009	
	(有)あいづリフォームサービス	0242-83-2693	
	会津美里町	会津鋼管工事(株)	0242-54-5154
		竹本商店	0242-54-2541
		(有)ハウスメント	0242-56-2928
		(有)川嶋厨房設備	0242-54-5601
		星商会	0242-56-3882
アスカトラウト		0242-56-4866	
(有)福田住設工業		0242-54-5290	
ながやま設備		0242-54-2572	
(株)高田燃料		0242-54-2353	
(有)川嶋柿屋		0242-54-3143	
(有)横山鉄工所		0242-54-2321	
横山設備工業		0242-78-2745	
(株)志木		0242-54-3321	
大沼設備工業所		0242-54-4874	
一真設備工業		0242-56-4761	
(有)猪俣建設工業		0242-56-2038	
(有)山昌工業		0242-54-4704	
(有)尻島水道工業		0242-54-4400	
杉原設備		0242-53-2529	
猪苗代町		(株)新興建設	0242-63-0337
	(有)笠間設備工業	0242-63-0130	
	本間建設	0242-65-2701	
	(有)会津燃料	0242-62-3229	
	宇南山設備	0242-65-2265	
	(有)鈴木設備	0242-62-3520	
	(株)二瓶工務店	0242-64-2833	
大玉村	(株)日環プラント	0243-48-4326	
鏡石町	近田設備サービス	0248-62-6969	
喜多方市	(株)ダイゴ	0241-22-0863	
	東條設備	0241-22-4847	
	(有)大実水道設備工業	0241-22-1963	
	(有)蟹巻林業	0241-23-0981	
	(株)高橋建設	0241-22-6095	
	(有)菊地鉄工所	0241-22-0559	
	(有)うしごめ電化設備	0241-22-0115	
	(有)星設備工業所	0241-28-1135	
	(有)ユアサ工業	0241-28-1575	
	(株)手代木電気	0241-27-7683	
	設備工業鈴祥	090-6681-0966	
	(有)物江工業所	0241-24-4846	
	(有)三共設備	0241-27-2301	
	(有)細山工業所	0241-27-3347	
	(有)竹村設備	0241-22-0759	
	(有)鈴木電機商会	0241-22-1359	
	(有)塚原ホーム	0241-22-4521	
	ワタナベ電化サービス	0241-24-4403	
	大建工業(有)	0241-22-9286	
	(有)村岡設備	0241-24-4370	
	会北電キ(株)	0241-22-4137	
	東北アストモスガス(株)福島支店喜多方営業所	0241-24-2244	

つづく

	事業者名	電話番号	
つづき	(有)壱乃屋	0241-23-3043	
	(有)長島住設工業	0241-22-0228	
	新会津開発(株)	0241-22-4021	
	矢吹住設	0241-22-2093	
	(有)加藤建築設備	0241-24-2507	
	小野瀬工業(株)	0241-22-1607	
	(株)タカハシ設備	0241-38-3305	
	高橋電気設備	0241-38-2108	
	嘉代燃料店	0241-38-2149	
	(株)唐橋	0241-38-2414	
	設備屋 TAKAHASHI	0241-22-2180	
	北塩原村	(有)五十嵐設備工業	0241-24-4188
	(有)裏磐梯工業所	0241-32-2029	
	郡山市	(株)島工業	024-935-5667
		(有)東洋設備工業	024-957-3500
(有)アサヒ設備		024-951-9459	
(株)山田設備		024-945-2897	
(株)総合住宅環境センター		024-934-1226	
(株)クラシアン福島浜中		024-925-3911	
(有)ウエスタン工業		024-983-2204	
渡部工業		024-983-2784	
(株)東北セイワ		024-952-8355	
(株)内藤工業所		024-923-1800	
(有)安積工業		024-962-7736	
(株)山元工業所		024-922-4541	
東液流通(株)		024-972-2008	
(有)ティー・エム東北メンテナンス		024-958-4017	
(株)テクノ山元		024-956-1007	
(有)和輝設備		024-927-9837	
(有)生天目鉄工所		024-944-2003	
(有)光恵設備工業		024-962-4650	
東邦精麦(株)		024-922-1987	
(株)サンクスホーム		024-939-3773	
下郷町	下郷設備工業	0241-67-3160	
	(有)小椋設備工業	0241-67-2645	
	(有)玉川水道	0241-67-2217	
白河市	(有)高橋ブラマー	0241-68-2620	
	和知設備工業(株)	0248-58-1188	
	須賀川市	(有)半沢設備	0248-65-2481
広洋設備(株)		0248-76-5370	
アオキ設備		0248-78-2206	
田村市	(有)エース工業	0248-72-8569	
	(株)マルシヨウ田母神	0247-82-5711	
	西会津町	田崎建築	0241-45-2233
(有)野口燃料		0241-45-2251	
磐梯町	加藤住設	0242-73-3333	
	福島市	(有)荒井設備工業所	024-593-3411
(株)東洋住宅設備		024-533-3466	
ディーシーティー		024-529-6773	
南会津町	アクア	0241-73-2426	
	(株)芳賀沼製作	0241-64-2221	
本宮市	(有)東洋住設	0243-33-1682	
	柳津町	増井設備	0241-42-2779
湯川村		両沼公産(有)	0241-42-3332
	(有)兼子建設	0241-27-3298	

以下県外事業者

山形県米沢市	(有)中央冷熱工業	0238-28-4605
広島県三原市	(株)山達	0848-64-2595

※ 平成27年10月10日現在

※ 水道部では、宅地内の水道工事（新設・改造・修理）を行うことができる事業者として指定しています。

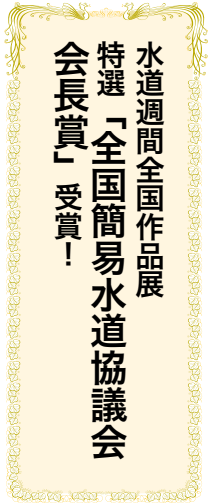
※ 水道部では、宅地内の水道工事を行っておりませんので、指定事業者には依頼して下さい。

11月10日會津稽古堂で全国展入賞者に対し市長から賞状が伝達されました。



「じゃ口から安心とどけ 未来まで」

◎特選：全国簡易水道協議会会長賞
標語の部 行仁小学校5年 小林 由実



本市で毎年実施している水道週間児童生徒作品展では、市内や湯川村、本市に分校を開校している大熊町の小学生から、水道を題材とした図画、書写、作文、標語の4部門で、4,631点もの応募がありました。

応募の中から、審査の結果入賞した177点の作品を第57回水道週間全国展に出展したところ、7名が入賞されました。そのうち1名が、全国一位の特選（全国簡易水道協議会会長賞）に選ばれました。

皆さんおめでとーございます。

【入賞された皆さん】

賞	部門	学校名	氏名（敬称略）
特選 (全国簡易水道協議会会長賞)	標語	行仁小学校5年	こばやし ゆみ 小林 由実
入選	作文	ザベリオ学園 小学校1年	あなざわ りゅうのすけ 穴 澤 龍之助
		鶴城小学校2年	しんじょう あゆみ 新城 歩未
		謹教小学校5年	すずき こころ 鈴木 心渚
		謹教小学校6年	すずき まなほ 鈴木 愛渚
	第五中学校2年	やなぎむら ままな 柳 村 真那	
書写	行仁小学校5年	ほし はるか 星 晴夏	

●若水博士のQ&A

水道に関するご質問、ご相談に若水博士がお答えします。



会津若松市水道部マスコット若水博士

水道の使用

Q1 近所まで配水管が整備されている地区でまだ水道を引いていませんが、引いたほうがいいの？

A1 安全な水の供給を安定して継続的に受けられる水道のご使用をぜひおすすめします。
なお、工事費はお客様のご負担となりますので、まずは、市指定給水装置工事事業者（P5～7参照）でお見積りされることをお勧めします。 ※お問い合わせ・・・会津若松アクアパートナー(株) ☎0242-22-6171

漏水の処置と水道料金

Q2 宅地内で漏水しているようですが、どうしたらいいですか？

A2 至急、市指定給水装置工事事業者（P5～7参照）に調査・修理を依頼してください。（費用お客様負担）そのまま放置すると漏水がひどくなり、水道料金も高額になってしまいます。修理完了後、水道料金の減額措置を受けられる場合もありますので、詳細はお問い合わせください。
※お問い合わせ・・・会津若松市水道料金センター ☎0242-22-6172

●水道料金の納期限内の納入、口座振替をお願いします。

安心安全な水をお届けする水道事業は、お客様からお支払いいただいた水道料金で必要な経費をまかなっていますので、納期限内でのお支払いをお願いします。そのためにも、お支払は、ぜひ便利な口座振替をお願いします。