

水道 あいづわかまつ



第59回水道週間全国作品展
 入選作品
 湊小学校3年
 寺木 夢華さん

- 平成28年度水道事業決算状況・・・・・・・・・・・・・・・・・・2-3
- 會津水援隊の取り組み／新滝沢浄水場の愛称&フォトコンテストの作品募集・4
- 赤水発生の原因と対応方法 ほか・・・・・・・・・・・・・・・・・・5
- 水道管の凍結対策／水道水中の放射性物質検査結果・・・・・・・・・・6
- 市指定給水装置工事事業者一覧・・・・・・・・・・・・・・・・・・7-9
- 水道週間全国作品展 2名が全国1位「厚生労働大臣賞」受賞・・・・・・・・10



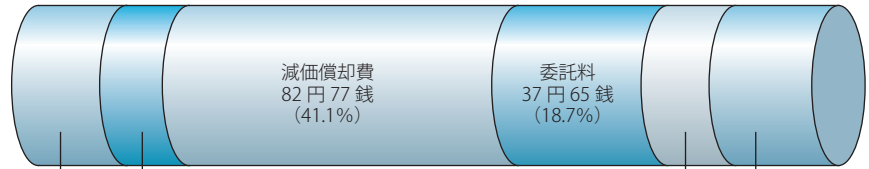
スマートフォン用

平成 28 年度 水道事業決算状況

私たちの生活に欠かせない水道水をご家庭にお届けする水道事業は、水道料金の収入を主な財源として、独立した会計で運営しています。そのため水道事業会計は、税金を主な財源とする一般会計と区別し、「特別会計」とされています。

市議会において、平成 28 年度の決算が認定されましたので、その状況についてお知らせします。

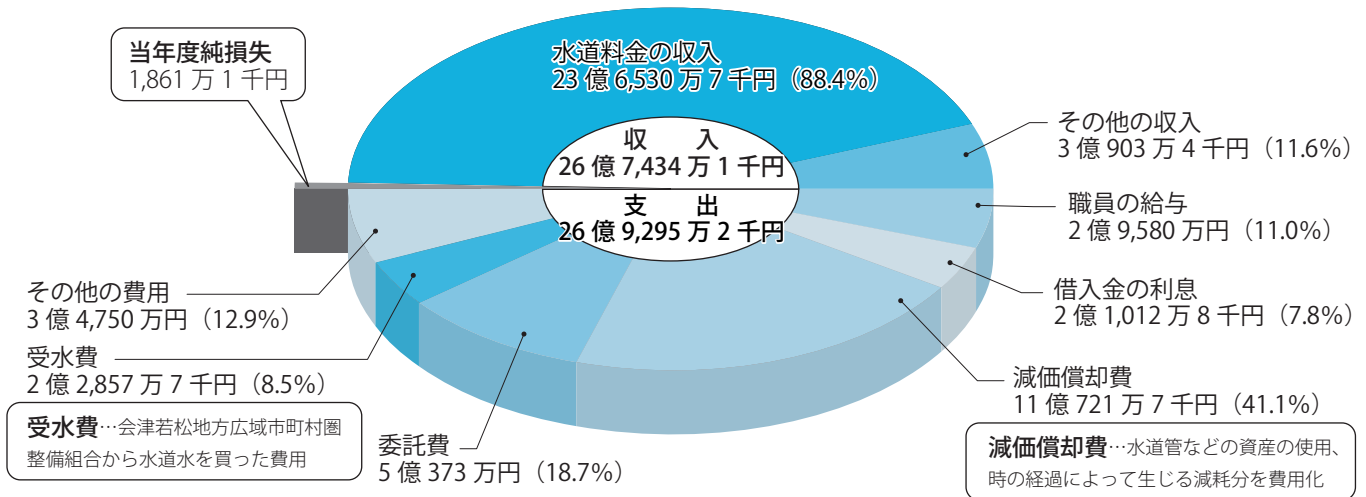
水道水 1 m³当たりの費用
201円16銭



※ご家庭に送った水道水 1 m³あたりに
かかった費用を表しています。

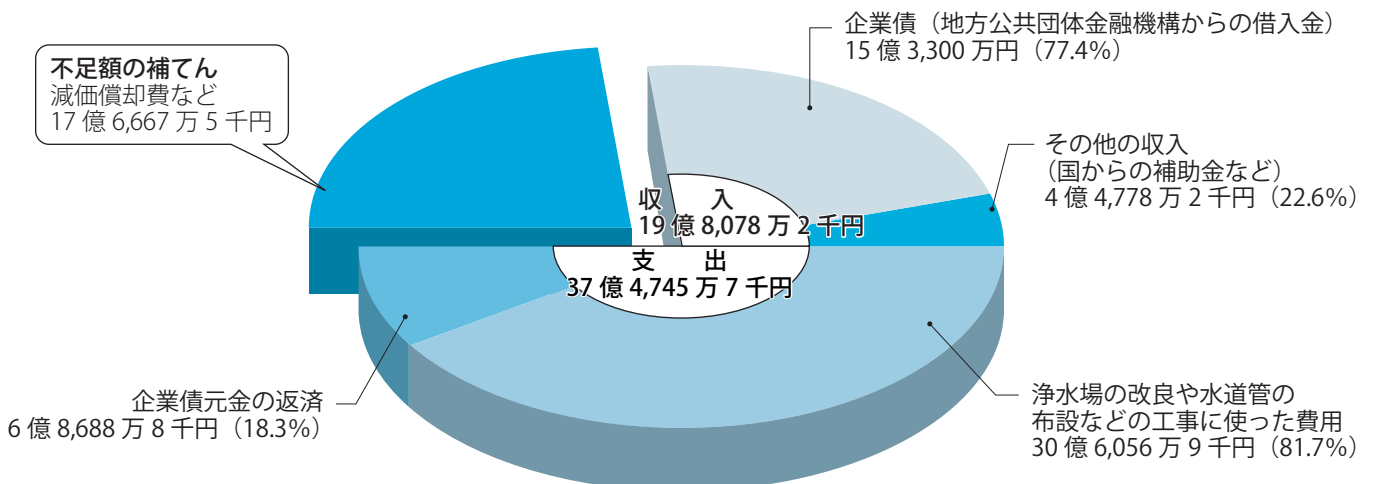
収益的収支…水をつくり、ご家庭にお届けするための収支を表したものです。

※平成 28 年度決算においては、1,861 万 1 千円の当年度純損失となったため、未処分利益剰余金で補てんしました。



資本的収支…浄水場の改良や水道管の布設などの工事に使用するための収支を表したものです。

※資本的収支の収入は、企業債（長期借入金）や国からの補助金、補償金及び負担金などであり、支出に対する不足額は、収益的支出のうち、実際の現金支出がない減価償却費などで補てんしました。



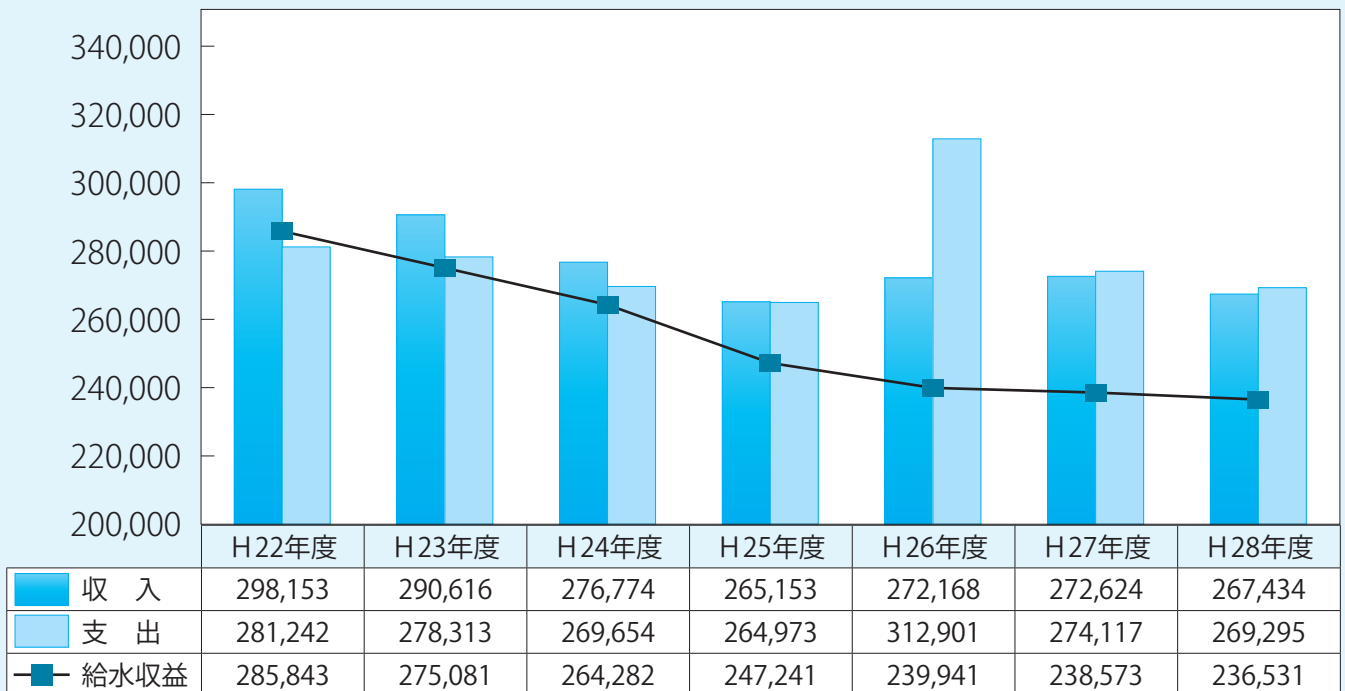
平成28年度に行った主な建設改良事業

(単位:円)

滝沢浄水場更新整備等事業設計及び建設工事	2,580,644,546	老朽管等の布設替工事	371,604,240
水利権(更新)申請書作成業務委託	6,156,000	消火栓新設工事	6,341,760
未配管地区の配水管布設工事	57,911,760	配水管路測量設計業務委託	5,747,760
		合計	3,028,406,066

収益的収支と給水収益の推移

(単位:万円)



上記のグラフは、過去7年間の収益的収支と給水収益の推移を示したものです。

平成25年度までは、少子高齢化による人口の減少、節水意識の高まりや節水型機器の普及などによる使用水量の減少、さらに半導体事業をはじめとする各事業所での使用水量の減少により、収入が年々減ってきています。一方で、支出も人件費を中心に内部管理経費を抑制したため減少しました。

平成26年度は公営企業制度改革の影響により収入・支出とも一時的に増加しましたが、引当金を一括計上するための支出額が大きく、4億円強の損失となりました。平成27年度は、水道料金は減少したものの、雑収益の増加が大きかったため収入は増えましたが、委託料や修繕費の増加が大きく、約1,500万円の損失となりました。平成28年度は、受水費の減少などにより支出は減りましたが、水道料金をはじめとする収入が減少し、約1,860万円の損失となり、3年連続で赤字決算となりました。

水道事業の現状について

水道事業は安定した給水を維持するために水道料金を主な財源として、老朽管布設替工事など、必要な施設の改修や更新工事を行っています。

使用水量の回復が見込まれない情勢の中、健全な経営を維持していくために経営改善策を実施するなど、支出の抑制に努め、効率化を図ってきましたが、平成26年度以降は赤字決算となっております。

そのため、平成29年6月分より、水道料金を平均21.66%改定しました。今後とも、安全・安心でおいしい水道水を安定供給するため、施設の更新や耐震化を継続して行っています。

まちなかミストシャワー
熱中症予防に！

高校総合体育大会（インターハイ）

水分補給は身近な
水道水で！

家の水道はどこの
浄水場から来るの？
缶バッジを作り
ながら探そう！

會津水援隊は
まちのこんなところ
で活動しています

ろ過装置づくり。
にごり水があら不思議！

地震の時に水道管は
どんな動きをするの？

鶴ヶ城ハーフマラソン大会

市総合防災訓練（湊地区）

環境フェスティバル

のある風景

テスト
品募集

新滝沢浄水場に
ステキな名前を
つけてください

応募方法

愛称（必要に応じて読み方・ふりがなを記入ください）、愛称の説明（理由、意味など）を記載のうえ、住所、氏名、連絡先（電話またはFAX番号、メールご希望の方はメールアドレス）を記入のうえ、FAXかホームページのメールフォーム、持参か郵送で応募ください。

- ① どなたでも何点でも応募できます。
- ② 応募締切は、平成30年2月28日（水）必着です。
- ③ 最優秀作1名には5千円、優秀作には2千円の図書カードを進呈します。
- ④ 最優秀作と優秀作の方にのみご連絡いたします。
- ⑤ 採用された方は平成30年4月22日（日）の浄水場完成記念式典にて表彰式を行いますので、当日の出席が可能な方の応募といたします。

● 水のある風景写真募集 ●

【応募資格】 プロアマ問いません。他のコンテストに応募中、または過去に入賞した作品は応募できません。

【応募サイズ】 カラープリント、キャビネサイズ（127^{mm}×178^{mm}、2L判でも可）。入賞作品は、後日デジタルデータを提出していただきます。

【応募作品】 会津若松市の水のある風景。撮影日は問いません。水の風景、花や人物、生き物などが入っても可です。人物が入った場合、応募者がご本人（被写体）の承諾を得てください。なお、応募作品は返却いたしません。

【応募方法】 作品の裏面に応募票を貼るか若しくは必要事項を記載し、水道部総務課へ持参か郵送してください。

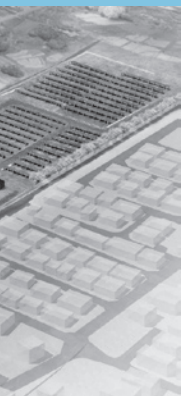
【応募締切】 平成30年2月28日（水）必着です。

入賞された方へのみ結果をご連絡します。

入賞作品は完成記念式典にて展示いたします。

- 【賞品】 ★グランプリ（1作品）1万円クオカード
- ★準グランプリ（3作品）2千円クオカード
- ★入賞（16作品）記念品

※入賞作品の著作権及び著作権は市に帰属するものとします。



の完成予想図

赤水発生の原因と対応方法

◆7月の赤水発生の原因◆

7月4日夜8時頃に市内の一部地域で水道水の水压低下が起こり、その回復を図るため、配水バルブ等の操作を実施したことで赤水が発生しました。

この赤水の影響範囲は滝沢浄水場の配水地域で、千石町などの行仁地区から、川原町などの城西地区に至る21町内におよび、約610件のお問い合わせをいただきました。市民の皆さまには大変ご不便をおかけしました。

なお、水压低下の原因は、滝沢浄水場から市内へ向かう配水管内に空気が混入し、水の流れが阻害されたことが原因と考えています。

◆水道水の赤水の原因は？◆

赤水は、水道管内に発生した鉄サビが原因です。水道管の切り替え作業などにより、水道管内の水が流れる方向や速さなどが変わることによって発生します。

◆赤水が出るときは？◆

時的に赤水が発生し、すぐに解消する場合は宅内の給水管に原因があると考えられます。同様の現象が続くようであれば、市指定給水装置工事事業者（7～9ページ参照）にご相談ください。

しばらく赤水が出続け解消しない場合は、水道管の破損や水道工事などが原因と考えられますので、水は出したままにせず使用を中止し、直ちに下記へご連絡をお願いいたします。（会津若松アクアパートナー 電話 0242-22-6171）

水道事業の業務体制

安全・安心な水道水をお届けするため、連携しながら業務を行っています。

市水道部

- ・水道事業の企画や経営
- ・浄水場などの設備の整備計画
- ・水道管の整備、古い水道管の交換
- ・委託した業務の管理・監督

会津若松アクアパートナー(株)

- ・浄水場の運転や維持管理
- ・漏水調査・修理、濁り水などの対応
- ・水道施設や水道管の保守管理
- ・古くなった水道メーターの交換
- ・水道管から分岐させる管の工事申請の受付や相談

会津若松市水道料金センター

- (ヴェオリア・ジェネッツ(株))
- ・水道の使用開始や中止などの受付
 - ・水道の開栓や閉栓
 - ・水道メーターの検針
 - ・水道料金等の徴収など

便利な口座振替をおすすめします

口座振替は、納期ごとに指定口座から自動で納付できる大変便利な方法です。納入通知書でお支払いされている方は、口座振替への切り替えをぜひご検討ください。

お申し込みは、会津若松市内に本店や支店のある金融機関でお手続きができます。

◎持参するもの：「預貯金通帳」と「その通帳の印鑑」、あれば「使用水量・汚水量のお知らせ」または「領収書」

ゆうちょ銀行以外の方は、会津若松市水道料金センターでもお手続きが可能です。また、お電話いただければ郵送で手続きができる「口座振替依頼書」をご自宅にお送りします。

お問い合わせ 会津若松市水道料金センター
電話 0242-22-6172

◎納期限内の納入をお願いします。

安全・安心な水をお届けする水道事業は、お客様からお支払いいただいた水道料金で必要な経費をまかなう独立採算で経営しています。水道料金は、納期限内にお支払いいただきますようお願いいたします。

新滝沢浄水場完成間近！

市内の水

愛称&フォトコンテスト
新滝沢浄水場に

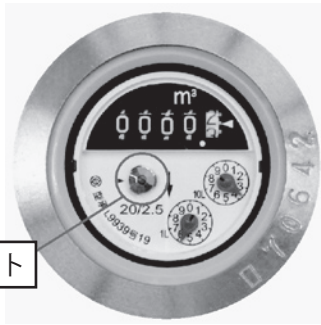


新しい滝沢浄水場



◆冬になる前に準備しましょう！

●月一回水道メーターで漏水を確認しましょう
雪が降ると、漏水の発見が困難となります。雪が降る前に自宅のメーターボックスがある場所を確認し、全ての蛇口を閉め、水道メーターのパイロット（銀色の八角形）が回っていないかをご確認ください。雪が降ってからも、水道管の破裂などにより漏水が発生する場合があります。メーターから住宅側の漏水は、水道料金として使用者の負担となってしまうので、また、なるべくメーターボックス周辺の除雪を行ってください。



◆凍結防止の方法は？

気温が下がり零度以下になると、蛇口や水道管内の水が凍り始め、水が出なくなったり、水道管が破裂したりする恐れがありますので、次の方法などで凍結防止をお願いします。

●不凍水抜栓による水抜き（水道をしばらく使用しない時）

不凍水抜栓を閉めることで、蛇口や水道管の中の水が地中に抜けます。このとき注意することは、必ず蛇口を開けて水道管に空気を入れることです。蛇口を開けないと、不凍水抜栓を閉めても水道管から水は抜けません。

不凍水抜栓が設置されていない住宅もありますので、早めにご確認ください。

●水道管に凍結防止対策を行う

水道管が外気に触れている部分に、電熱ヒーター、保温材を取付けます。取付け費用など詳しいことについては、市指定給水装置工事業者（7ページ参照）にご相談ください。

●水を出したままにする（応急措置）

不凍水抜栓の故障や電熱ヒーターが切れて使用できない場合は、応急措置として蛇口から水を少しずつ放水します。ただし、この方法だと水道料金として使用者の負担となります。

◆凍結してしまったときは？

●直接温めて溶かす

蛇口や水道管にタオルなどをかぶせ、その上からぬるま湯をかけながら溶かします。急いで熱湯をかけると蛇口や水道管が破裂することがありますので、十分ご注意ください。また、蛇口や水道管に直接ドライヤーの温風をあてて溶かす方法もあります。

●それでも溶けないときは？

市指定給水装置工事業者に依頼していただきます。ただし、修理費用は使用者の負担となります。

◆破裂してしまったときは？

●市指定給水装置工事業者に依頼してください
まず、応急措置として不凍水抜栓を閉めてから修理を依頼してください。ただし、修理費用は使用者の負担となります。

会津若松市の水道水は安心してご使用いただけます

水道部では、水道水中の放射性物質の検査を、各浄水場の原水で2週に1回、配水で週1回の頻度で実施しています。直近の検査結果は右表のとおりです。また、検査結果は市ホームページでも公開しています。

※基準値は10Bq/kg
※検出下限値は基準値の10分の1の1Bq/kg(検出下限値未満で検出されなかったものは「<1」と表記)
馬越浄水場については会津若松地方広域市町村圏整備組合が検査

■水道水中の放射性物質の検査結果 (Bq/kg)

浄水場等名称	採取口	放射性物質		
		放射性セシウム134	放射性セシウム137	放射性ヨウ素131
滝沢浄水場(原水)	10/31	<1	<1	<1
滝沢浄水場(配水)		<1	<1	<1
滝沢浄水場(給水湯川村)		<1	<1	<1
東山浄水場(原水)		<1	<1	<1
東山浄水場(配水)		<1	<1	<1
大戸浄水場(原水・大川)		<1	<1	<1
大戸浄水場(原水・舟子沢)		<1	<1	<1
大戸浄水場(配水)		<1	<1	<1
六軒浄水場(原水)		<1	<1	<1
六軒浄水場(配水)		<1	<1	<1
(参考) 馬越浄水場	11/1	<1	<1	<1

会津若松市指定給水装置工事事業者（市内）所在地別 50 音順

	所在地	事業者名	電話番号
あ	旭町 6-52	(有)岡部工業	0242-24-4660
い	居合町 2-1	(株)篠竹工務店	0242-22-9204
	一箕町大字亀賀字郷之原 368-10	宮森産業	0242-25-1636
	一箕町大字亀賀字藤原 1-13	(有)マルシン設備	0242-24-7003
	一箕町大字亀賀字藤原 258	小林電機工業	0242-25-4981
	一箕町大字亀賀字藤原 320	ムトウ設備	0242-22-9372
	一箕町松長二丁目 3-9	リペアテクニカ	0242-24-6540
	一箕町松長二丁目 4-16	会津建物管理(株)	0242-25-3252
	一箕町松長六丁目 9-11	神山設備工業	0242-24-1348
	インター西 69	(株)共立土建	0242-37-2221
う	上町 5-40	(有)セイシン企画	0242-32-6570
え	駅前町 7-5	阿部商事(株)若松営業所	0242-22-5343
お	扇町 128-7	玉川エンジニアリング(株)	0242-22-7153
	大町一丁目 5-34	(株)三洋設備	0242-24-2500
	大町一丁目 8-26	(有)会津水道工業所	0242-22-2210
	大町二丁目 5-47	(有)田中茂風呂ショップ	0242-24-8400
	大町二丁目 9-13	(有)田中風呂センター	0242-25-3600
	御旗町 4-16	成澤住設工業	0242-27-1274
	御旗町 5-9	岩澤ボーリング	0242-27-5655
か	金川町 10-44	東協設備(株)	0242-24-8904
	河東町浅山字伊勢前 18	河東水道工務店	0242-75-5141
	河東町浅山字戌亥 20	(有)黒沢重機土木	0242-75-2104
	河東町金田字藤倉新田 7	ダイヒロ工業	0242-75-3361
	河東町八田字葦窪 24	東和設備	0242-75-4618
	河東町八田字八田野 58	東邦工業(株)	0242-75-3040
	河東町東長原字長谷地 93	高橋設備工業(株)	050-1282-8623
	河東町福島字島原 44	タクマ工業	0242-75-3956
	河東町谷沢字十文字 55	(有)東伸工業所	0242-75-3857
き	北会津町大島 73	大竹設備	0242-58-2362
	北会津町上米塚 1235-2	永島建設(株)	0242-56-3230
	北会津町下荒井 81	(株)伊藤設備工業	0242-58-3671
	北会津町中里 20	(有)目黒組	0242-58-2335
	北青木 4-18	文化設備工業(株)会津支店	0242-26-8082
こ	神指町大字南四合字才ノ神 325-1	会津ガス(株)	0242-29-1117
	高野町大字界沢字界沢 62	渡部住設	0242-24-4387
さ	材木町二丁目 4-10	(有)カザマ設備	0242-27-6181
	桜町 189-7	(有)丸栄産業	0242-28-4330
	桜町 96-10	ハタ住宅設備	0242-29-3120
	五月町 102	(有)永峰設備	0242-24-7324
し	城東町 14-3	(有)相良商事	0242-27-4027
	城南町 1-32	小椋住設工業	0242-27-5110
	城前 4-19	マルニ設備商会	0242-26-2442
	新横町 2-7	(有)成田鉄工所	0242-27-2473
せ	千石町 2-3	水ワークス	0242-93-7677
	千石町 4-50	(株)アクーズ会津	0242-28-4111
	千石町 10-38	(株)サンエス	0242-22-4629
て	天神町 16-30	アイゼネホーム(株)	0242-26-4200
	天神町 18-18	(有)あいづ屋	0242-26-7373
	天神町 28-69	(有)若松設備	0242-28-7335

	所在地	事業者名	電話番号	
な に	七日町 10-26	太信テクノス	0242-24-0412	
	西栄町 2-10	(株)大協プロパン瓦斯商会	0242-28-1010	
	西栄町 5-23	大竹燃料店	0242-27-1810	
	西七日町 4-6	若松住設サービス	0242-22-8135	
	西七日町 9-10	(株)興栄設備	0242-25-4121	
	西七日町 12-5	(有)三浦設備	0242-22-3536	
	西年貢一丁目 5-14	雄昭建設(有)	0242-28-9876	
	西年貢一丁目 7-50	(有)内川水道工業	0242-27-8848	
	西年貢二丁目 1-17	伊東建設工業(株)	0242-28-2870	
	日新町 13-15	(有)皆川燃料店	0242-27-2608	
は ひ	橋本一丁目 4-27	(有)飯塚設備工業	0242-22-1944	
	東千石二丁目 1-12	(株)エイワックス	0242-36-6736	
	東千石二丁目 2-10	会津メンテ(株)	0242-27-4151	
	東年貢一丁目 9-33	(有)黒田配管工業所	0242-27-0289	
	東山町大字石山字天寧 55-12	(株)セントラル設備	0242-27-3986	
	桧町 2-3	八ッ橋設備(株)	0242-27-3925	
	白虎町 118-20	物江設備	0242-22-1996	
	日吉町 6-28	大川土木工業(株)	0242-26-8417	
	日吉町 8-34	福島日石(株)	0242-27-7474	
	ほ	本町 2-15	横山システムセンター	0242-27-2100
本町 5-1		中原工務店	0242-27-2270	
本町 9-40		穴戸設備工業	0242-29-4616	
ま	幕内南町 10-2	(有)安達水道工業所	0242-27-6188	
	幕内南町 12-23	(有)上野設備工業所	0242-27-1026	
	町北町大字上荒久田字鈴木 57-1	(株)南会西部建設コーポレーション	0242-25-0231	
	町北町大字上荒久田字鈴木 88-5	(有)葵設備工業	0242-32-3736	
	町北町大字上荒久田字宮下 19-2	第一緑化工業(株)	0242-22-5100	
	町北町大字上荒久田字村北 1296	(有)新誠テック	0242-37-1260	
	町北町大字中沢字平沢 565	(有)ベル	0242-22-9448	
	町北町大字始字深町 80-1	E N E O S グローブエナジー(株)南東北支社 福島支店	0242-32-3211	
	真宮新町北三丁目 20-1	(有)福島空調システム	0242-93-6263	
	真宮新町南一丁目 121-2	(有)金野工業	0242-58-3464	
真宮新町南三丁目 88	(有)アクア工業	0242-58-2950		
み も	湊町大字共和字西田面 273	(有)鈴木工業	0242-93-2739	
	門田町大字一ノ堰字村西 641-1	I・E(有)	0242-29-2490	
	門田町大字一ノ堰字村東 750	会南設備(有)	0242-26-4835	
	門田町大字面川字清水上 313	マルナ住宅設備工業所	0242-28-3448	
	門田町大字御山字村中 74	アンシン	0242-28-0669	
	門田町大字徳久字竹之元 885-10	メンテナンス会津(株)	0242-36-5630	
	門田町大字飯寺字上川原 53-27	鈴木配管	0242-27-5696	
	門田町大字飯寺字村西 7-7	よつば水道設備	0242-26-4905	
	門田町大字飯寺字村西 625	会津アローガスサービス	0242-26-3128	
	門田町大字飯寺字村東 115-2	(株)ムラオカプラミング	0242-27-3011	
や	門田町大字飯寺字村東 327-16	遠藤住設	0242-29-7754	
	門田町大字飯寺字村東 327-113	(有)トータルリフォーム会津	0242-29-2469	
	門田町大字飯寺字村東 577-64	五十嵐建築設備	0242-26-0582	
	柳原町三丁目 1-1	(株)成田木材建設	0242-27-5221	
	柳原町三丁目 1-5	英設備(株)	0242-23-8699	
	山鹿町 6-62	三立道路(株)	0242-27-1512	
	よ	八日町 5-8	(有)笠間設備	0242-24-3010
		米代二丁目 3-20	(有)本名工業所	0242-26-9231

会津若松市指定給水装置工事事業者（市外）所在地別 50 音順

	事業者名	電話番号	事業者名	電話番号		
会津坂下町	(有)美登屋設備工業	0242-83-3401	新会津開発(株)	0241-22-4021		
	河沼清掃(株)	0242-83-4103	矢吹住設	0241-22-2093		
	(有)坂下水道	0242-83-2607	(有)加藤建築設備	0241-24-2507		
	マルト建設(株)	0242-83-0010	小野瀬工業(株)	0241-22-1607		
	入谷建設工業(株)	0242-83-3311	(株)タカハシ設備	0241-38-3305		
	青木設備	0242-83-1089	高橋電気設備	0241-38-2108		
	古川設備	0242-83-3295	嘉代燃料店	0241-38-2149		
	(有)高橋設備工業所	0242-82-4063	(株)唐橋	0241-38-2414		
	(有)ナリタエンタープライズ	0242-83-2009	設備屋 T A K A H A S I	0241-22-2180		
	(有)あいづリフォームサービス	0242-83-2693	北塩原村	(有)五十嵐設備工業	0241-24-4188	
	会津美里町	会津鋼管工事(株)	0242-54-5154	(有)裏磐梯工業所	0241-32-2029	
		竹本商店	0242-54-2541	郡山市	(株)島工業	024-935-5667
		(有)ハウスメント	0242-56-2928	(有)東洋設備工業	024-957-3500	
(有)川嶋厨房設備		0242-54-5601	(有)アサヒ設備	024-951-9459		
星商会		0242-56-3882	(株)山田設備	024-945-2897		
アスカトラウト		0242-56-4866	(株)総合住宅環境センター	024-934-1226		
(有)福田住設工業		0242-54-5290	(株)日本アクアテック	024-925-3911		
ながやま設備		0242-54-2572	(有)ウエスタン工業	024-983-2204		
(株)高田燃料		0242-54-2353	渡部工業	024-983-2784		
(有)川嶋柿屋		0242-54-3143	(株)東北セイワ	024-952-8355		
(有)横山鉄工所		0242-54-2321	(株)内藤工業所	024-923-1800		
横山設備工業		0242-78-2745	(有)安積工業	024-962-7736		
(株)志木		0242-54-3321	(株)山元工業所	024-922-4541		
大沼設備工業所	0242-54-4874	東液流通(株)	024-972-2008			
一真設備工業	0242-56-4761	(有)ティー・エム東北メンテナンス	024-958-4017			
(有)猪俣建設工業	0242-56-2038	(株)テクノ山元	024-956-1007			
(有)山昌工業	0242-54-4704	(有)和輝設備	024-927-9837			
(有)児島水道工業	0242-54-4400	(有)生天目鉄工所	024-944-2003			
杉原設備	0242-53-2529	(有)光恵設備工業	024-962-4650			
猪苗代町	(株)新興建設	0242-63-0337	東邦精麦(株)	024-922-1987		
	(有)笠間設備工業	0242-63-0130	(株)サンクスホーム	024-939-3773		
	本間建設	0242-65-2701	下郷町	下郷設備工業	0241-67-3160	
	(有)会津燃料	0242-62-3229	(有)小椋設備工業	0241-67-2645		
	宇南山設備	0242-65-2265	(有)玉川水道	0241-67-2217		
	(有)鈴木設備	0242-62-3520	(有)高橋ブラマー	0241-68-2620		
	(株)二瓶工務店	0242-64-2833	白河市	和知設備工業(株)	0248-58-1188	
	大玉村	(株)日環プラント	0243-48-4326	須賀川市	(有)半沢設備	0248-65-2481
		(株)近田設備サービス	0248-62-6969	広洋設備(株)	0248-76-5370	
	鏡石町	(株)ダイゴ	0241-22-0863	アオキ設備	0248-78-2206	
	喜多方市	東條設備	0241-22-4847	(有)エース工業	0248-72-8569	
		(有)大実水道設備工業	0241-22-1963	田村市	(株)マルショウ田母神	0247-82-5711
		(有)蟹巻林業	0241-23-0981	西会津町	田崎建築	0241-45-2233
(株)高橋建設		0241-22-6095	(有)野口燃料	0241-45-2251		
(有)菊地鉄工所		0241-22-0559	磐梯町	加藤住設	0242-73-3333	
(有)うしごめ電化設備		0241-22-0115	福島市	(有)荒井設備工業所	024-593-3411	
(有)星設備工業所		0241-28-1135	(株)東洋住宅設備	024-533-3466		
(有)ユアサ工業		0241-28-1575	ディーシーティー	024-529-6773		
(株)手代木電気		0241-27-7683	南会津町	アクア	0241-73-2426	
設備工業鈴祥		090-6681-0966	(株)芳賀沼製作	0241-64-2221		
(有)物江工業所		0241-24-4846	本宮市	(有)東洋住設	0243-33-1682	
(有)三共設備		0241-27-2301	柳津町	増井設備	0241-42-2779	
(有)細山工業所		0241-27-3347	両沼公産(有)	0241-42-3332		
(有)竹村設備	0241-22-0759	湯川村	(有)兼子建設	0241-27-3298		
(有)鈴木電機商会	0241-22-1359					
(有)塚原ホーム	0241-22-4521					
ワタナベ電化サービス	0241-24-4403					
大建工業(有)	0241-22-9286					
(有)村岡設備	0241-24-4370					
会北電キ(株)	0241-22-4137					
アストモシリテリング(株)東北カンパニー福島支店喜多方営業所	0241-24-2244					
(有)壱乃屋	0241-23-3043					
(有)長島住設工業	0241-22-0228					
			以下県外事業者			
			山形県米沢市	(有)中央冷熱工業	0238-28-4605	
			新潟県阿賀野市	安田設備工業(株)	0250-68-3381	
			埼玉県吉川市	日本住環境設備(株)	048-984-1877	
			大阪府大阪市	(株)イースマイル	06-6631-7449	
			広島県広島市	(株)アクアライン	082-502-6644	
			広島県三原市	(株)山達	0848-64-2595	

※ 平成 29 年 11 月 1 日現在

※ 水道部では、宅地内の水道工事（新設・改造・修理）を行うことができる事業者を指定しています。

※ 水道部では、宅地内の水道工事を行っておりませんので、指定事業者に依頼して下さい。

水道週間全国作品展 全国 1 位 「厚生労働大臣賞」 受賞！

本市で毎年実施している「水道週間児童生徒作品展」では、市内や湯川村、本市に分校を開校している大熊町の小中学生から、水道を題材とした図画、書写、作文、標語の 4 部門で、5,210 点もの応募がありました。

その中から、審査の結果入賞した 199 点の作品を第 59 回水道週間全国作品展に出展したところ、8 名が入賞されました。そのうち 2 名が、全国 1 位の特選（厚生労働大臣賞）に選ばれ、今年で 9 年連続の特選受賞となりました。皆さんおめでとうございます！



11 月 14 日會津稽古堂で全国作品展入賞者に対し市長から賞状が伝達されました。

【入賞された皆さん】

賞	部門	学校名	氏名(敬称略)
特選 (厚生労働大臣賞)	作文	一箕小学校 5 年	たさき ひの 田崎 妃乃
		第三中学校 1 年	すずき ここな 鈴木 心渚
入選	作文	東山小学校 2 年	かとう ともあき 加藤 智陽
		河東学園小学校 5 年	こむかい ゆづき 小向 悠月
		一箕中学校 3 年	わたなべ ちなつ 渡邊 千夏
	図画	湊小学校 3 年	てらき ゆめか 寺木 夢華
		第一中学校 1 年	たいら り 平 瑠梨
	書写	行仁小学校 6 年	めぐろ ゆな 目黒 裕那

全国 1 位 「厚生労働大臣賞」

特選 作文 高学年の部
一箕小学校 5 年 たさき ひの
田崎 妃乃

「水はどこから」

あらすじ

4 年生の時に社会学習で浄水場見学に行った。一番驚いたことは、浄水場では、たったの 5 人で 24 時間休みなく機械を管理していることと、金魚も仕事をしているということだ。見学を通して水のありがたさを再確認することができた。蛇口をひねれば安全でおいしい水が出てくることは当たり前ではないと学べて本当に良かった。今まで以上に大切に水を使っていきたいと思う。

全国 1 位 「厚生労働大臣賞」

特選 作文 中学生の部
第三中学校 1 年 すずき ここな
鈴木 心渚

「水道水は金メダル」

あらすじ

祖母から水道水がない頃の話聞き、水道がなかったら毎日生活をするのがとても大変だと改めてわかった。2020 年には東京オリンピックが開催される。世界中から訪れてくる人々に安心と安全、おいしさを感じさせてくれる日本の水道水は、最大最強のサポーターであると思う。日本の水道水を作り、支えてくださっている方々に感謝し、心からの金メダルをあげたい。

水道に関する問い合わせは			
水道料金・開栓・閉栓	水道の工事・修理・漏水	事業認可・予算・決算	水道施設の整備
会津若松市水道料金センター	会津若松アクアパートナー(株)	総務課	施設課
☎ (0242) 22-6172 FAX (0242) 25-1307	☎ (0242) 22-6171 (水道部庁舎) ☎ (0242) 23-9986 (滝沢浄水場)	☎ (0242) 22-6073 FAX (0242) 22-6173	☎ (0242) 22-6177