

スマートフォン用



みずチャンネル

会津若松市上下水道局広報

つながるあいづわかまつ



令和2年4月1日より 上下水道局が発足しました

今後も、安心安全な
ライフラインを提供できる
よう努めてまいります。



(開所式の様子)

「会津若松市上下水道ガイド帳」創刊!【年間保存版】

- 「水道管が凍結したらどうすればいい?」
- 「修理はどこに頼めばいい?」
- 「使った水はどうなるの?」
- 「下水道ってどんなもの?」

上下水道に関する疑問を解決できるよう、1冊にまとめました。本誌から「会津若松市上下水道ガイド帳」を抜き取り、1年間を通してご使用ください。



目次

上下水道ガイド帳創刊! / こしえるんを探せ!! P.1

【特集】令和2年度の予算内容 P.2 ~ P.3

災害に強い水道を目指して/
令和元年度水質検査の結果 P.4 ~ P.5

第62回水道週間 P.6

浄化槽を使用されている方へ/水道水の原価 P.7

新型コロナウイルスによる水道料金等の支払猶予/
感染症予防に水道水/こしえるんを探せ!! 答え P.8

LET'S CHALLENGE

こしえるんを探せ!!

「つながるあいづわかまつ みず チャンネル」の中に、たくさんのこしえるんが登場しています。何人隠れているか探してみてください。答えは最終ページ(8ページ)下にあります。

※この枠内にいるこしえるんとガイド帳にてくるこしえるんはカウントされません。



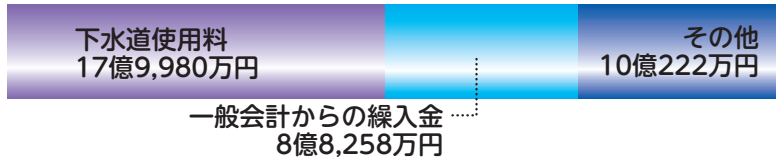
名前: こしえるん
年齢: 9歳
趣味: 探検、冒険
好き: 頼られること、努力すること
嫌い: 夜更かし

色々な種類の
こしえるんが
たくさんいるよよ



汚水・雨水を自然に還すための予算 【収益的収支】

【収入】36億8,460万円



【支出】35億4,664万円



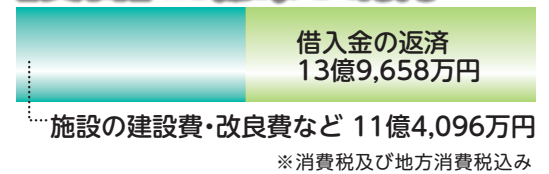
施設をつくるための予算 【資本的収支】

【収入】11億8,493万円



※不足の補てんは、今年度の利益や減価償却費などの内部に留保された資金で補てんします。

【支出】25億3,754万円



令和2年度予算 下水道

→ きれいな水質保全に努めていきます

主な事業・取り組み

汚水処理場の運転・修繕など
下水管路の点検・維持補修など
浄化槽の維持・管理など

○水資源の循環に取り組みます

生活排水など1,131万立方メートル（東京ドーム約9杯分）をきれいな水にします。

7億4,152万円

○快適で衛生的な住環境を造ります

下水道管路が未整備の地区への計画的な整備を進めるとともに下水道の普及、啓発活動に取り組みます。

8億4,231万円

○下水道施設を未来へ引き継いでいきます

市民の皆さんの財産である処理場、管路等の設備について適切な改良・更新を行い、長寿命化に取り組みます。

2億1,846万円

○水害に強い都市基盤を造ります

ゲリラ豪雨などの被害を抑制し、水害に強い街づくりを目指し、雨水管路の整備を進めます。
今年度については、豪雨による浸水エリアの調査を行い、ハザードマップをご家庭へ配布する取り組みを行います。

6,419万円

下水道事業では、このような取り組みを行います。

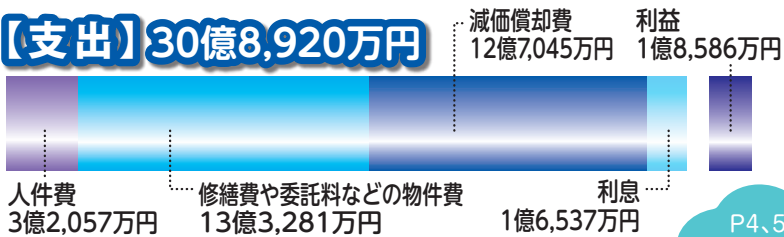


水をつくるための予算 【収益的収支】

【収入】32億7,506万円



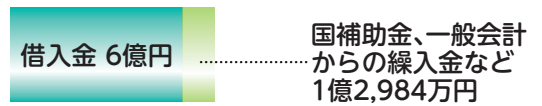
【支出】30億8,920万円



P4、5の水道工事の様子をご覧ください!!

施設をつくるための予算 【資本的収支】

【収入】7億2,984万円



※不足の補てんは、今年度の利益や減価償却費などの内部に留保された資金で補てんします。

【支出】17億7,416万円



※消費税及び地方消費税込み

令和2年度予算 水道

安全な水を届け → 取水から放流まで

主な事業・取り組み

浄水場の運転・修繕など
上水管路や給水装置の
維持管理など

●生活に欠かせない安全・安心な水道水をお届けします

11億5,932万円

今年度の水需要を予測しながら、1,386万立方メートル（東京ドーム約11杯分）のきれいな水をお届けします。

●上水道施設を未来へ引き継いでいきます

10億8,635万円

市民の皆さんの財産である浄水場、水道管について使用年数や技術者の経験に基づいた更新時期の予測を行い、計画的な改良・更新を行うアセットマネジメントに取り組みます。

●ICTを活用した施設管理に取り組みます

1,289万円

地中に埋設された水道管について、AIを活用した劣化予測診断など、持続可能性のある新たな技術を事業に取り入れ、業務の効率化や維持管理コストの削減に取り組みます。

上水道事業では、このような取り組みを行います。



水道工事の様子

【推進工法】

工事区間の始点部と終点部の両端に縦穴を掘り、縦穴内でトンネル状に掘削し水道管を通すことで、道路を掘らずに水道管を埋設する工法です。したがってこの工法は、道路を掘る工法（開削工法）に比べて騒音・振動・交通渋滞などの低減化を図れる利点があります。



推進工法(管布設施工状況)

【不断水分岐工】

新しく埋設した水道管を、現在使用している水道管に接続する際には断水が必要になりますが、不断水分岐工を用いることで、工事による広範囲な断水を回避でき、工期も短縮できます。



(不断水分岐工 施工状況)



(不断水分岐工 完了)

令和元年度水質検査の結果

水質基準は全51項目において基準値に適合しています。代表的な項目について検査結果をお知らせします。その他の項目については、ホームページにて記載しております。



水質基準項目名	基準値	滝沢系給水	東山系給水	大戸系給水	北会津給水	六軒系給水	強清水給水
		(最大値)	(最大値)	(最大値)	(最大値)	(最大値)	(最大値)
1 一般細菌	100個/mL以下	0	0	0	0	0	0
2 大腸菌	検出されないこと	検出せず	検出せず	検出せず	検出せず	検出せず	検出せず
6 鉛及びその化合物	0.01mg/L以下	<0.001	<0.001	<0.001	<0.001	<0.001	<0.01
27 総トリハロメタン	0.1mg/L以下	0.054	0.022	0.011	0.028	0.014	<0.01
39 カルシウム・マグネシウム等(硬度)	300mg/L以下	32	14	16	21	31	11
46 有機物(全有機炭素(TOC)の量)	3mg/L以下	0.9	0.7	0.6	0.8	0.5	<0.3
47 pH値	5.8以上8.6以下	7.1	7.2	7.4	7.3	6.9	7
48 味	異常でないこと	異常なし	異常なし	異常なし	異常なし	異常なし	異常なし
49 臭気	異常でないこと	異常なし	異常なし	異常なし	異常なし	異常なし	異常なし
51 濁度	2度以下	<0.1	<0.1	<0.1	<0.1	<0.1	<0.1
残留塩素	0.1mg/L以上	0.45	0.4	0.45	0.4	0.35	0.3

放射性物質
検査結果

会津若松市内全ての浄水場から放射性物質は検出されていません。
(4/10検査済)

災害に強い水道を目指して

水道は社会生活に欠かせないライフラインとして、地震等の災害時においても給水機能を確保し、断水による市民生活や社会経済への影響を最小限に抑えるために、水道施設の耐震化に取り組んでいます。

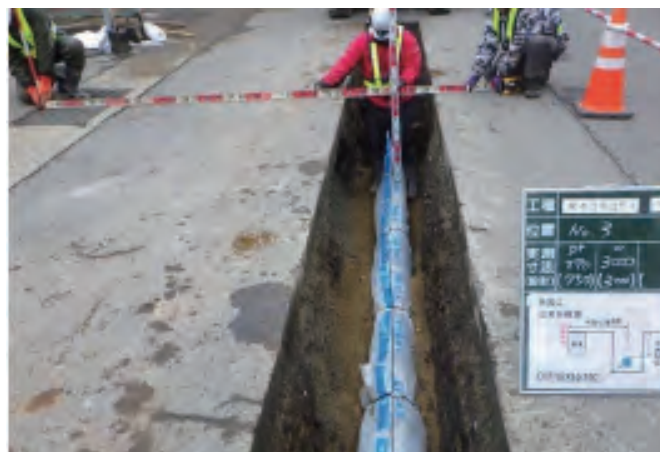
～水道施設の耐震化取り組み～



今年度の取り組み

今年度は、以前から継続して取り組んでいる、昭和4年創設当時の老朽化した水道管を新たな耐震管に取り替える「老朽管更新事業」、さらに災害時に優先すべき給水施設までの水道管路の耐震化を進める「重要給水施設配水管整備事業」も実施しており、水道管のさらなる耐震化に努めています。

今年度の水道工事に関する情報は、ホームページや回覧文書、現場看板等でご案内します。工事期間中はご迷惑をおかけすることとなりますが、ご理解ご協力をお願いいたします。



(水道管の耐震化工事の様子)

長寿命化を目指す取り組み

口径 $\phi 75\text{mm}$ ～ $\phi 400\text{mm}$ までの工事を行う場合は、全面的に耐食性に優れている「GX形ダクタイル鋳鉄管」を採用しています。また、右写真のように水道管にポリエチレンスリーブ(半透明なシート)を被せ埋設土砂と直接接触させないことで、さらに耐食性を向上させ長寿命化を図っています。



(GX形ダクタイル鋳鉄管)



(ポリスリーブ被覆施工後)

毎年、6月1日～7日の1週間は「水道週間」です。

62回目の今年は、「飲み水を 未来につなごう ぼくたちで」をテーマに全国一斉に水道に関するさまざまなイベントが行われます。

水道週間とは

全国的に展開される、水道に対する理解を深めるイベントです

イベントの趣旨

国民生活を支え、発展させている水道に対する理解を深め、親しみを増し、水道の健全な発展を図り、国民皆水道へ役立つよう啓発するとともに、限りある水資源(水道)の有効利用をアピールすることを目的としています。

このイベントは、厚生労働省後援、日本水道協会・全国簡易水道協議会・日本水道新聞社共催で実施する予定です。

イベントの内容

会津若松市上下水道局では、市内及び湯川村、大熊町の小・中学校の児童生徒による水道をテーマにした作品を募集します。締切は6月30日(火)です。



6月1日(月)～7日(日)は、第62回水道週間です。

「飲み水を未来につなごう ぼくたちで」



この機会に水道に興味をもってくれたら嬉しいな♪



展示会・表彰式の延期のお知らせ

※例年、作品の展示会及び表彰式を開催していましたが、新型コロナウイルスの影響により当面の間、延期します。

協賛事業の中止のお知らせ

※例年、協賛事業として会津管工事協同組合による不良パッキンの無料交換を行っていましたが、今年度は新型コロナウイルスの影響により中止します。





浄化槽を使用されている方へ

■あなたの家の浄化槽は大丈夫ですか。



次のチェックリストから、浄化槽が壊れている可能性がないか確認しましょう。

- 浄化槽がわれている、水漏れしている
- 虫が湧いている、異臭がする
- 浄化槽を点検した記録票がない
- そもそも何の設備を使っているかわからない

ひとつでも当てはまったら、浄化槽管理士に点検をお願いしましょう。

※そのまま放置すれば生活環境や公衆衛生上支障が生じるおそれがあり、行政指導の対象となります。

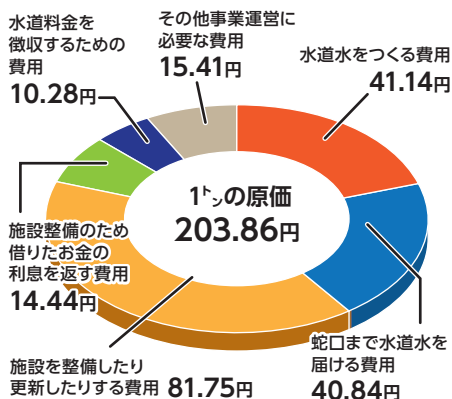
お問い合わせ

会津若松市上下水道局 下水道施設課 下水道管理グループ ☎0242-23-9507

教えて!にしえるん!!

水道水の原価

水道水1トンの原価とその内訳



水道料金は2か月ごとに支払っているけど、水道水の原価って一体いくらなんだろう？

1トンあたり約200円なんだね。
1トンだと500ミリリットルのペットボトルで
.....**2,000本!**

500ミリリットルのペットボトルが200円で2,000本買える計算なんだ!





新型コロナウイルスにかかる支援策として 水道料金等のお支払いを猶予します

会津若松市上下水道局では、新型コロナウイルス感染症の影響により、一時的に「水道料金・下水道使用料・農業集落排水処理施設使用料・個別生活排水処理施設使用料」のお支払いが困難な事情にあるお客さまに対し、お支払いの猶予をいたします。

対 象

新型コロナウイルス感染症の影響により収入が減少している場合など、一時的に水道料金等のお支払いが困難になった方（個人、法人のすべてのお客さまが対象）

猶予期間

申請日から最長4か月

お問い合わせ

会津若松市上下水道料金センター

☎ 0242-22-6172 FAX 0242-25-1307

教えて!にしえるん!!

感染症予防に水道水



流水で15秒間手を洗うと、ウイルスが洗う前の1/100程度に、石鹸を使ったもみ洗い10秒間+流水で15秒間洗うと1/1000程度にウイルスの除去効果があったとのことです。（東京都健康安全研究センター「ノロウイルス対策緊急タスクフォース」最終報告より）

水道水でこまめにうがい・手洗いをして、感染症への罹患を予防しましょう。

美は...1人だけ他のにしえるんと左右逆のにしえるんがいるよ。探してみてね。

答え 正解は、14人!!

にしえるんを探せ!!

ANSWER!!