

一目で見る会津若松市の統計

2021



- 面積 382.99km² (注1)
- 位置 (注2) 東経 139° 55' 47"
北緯 37° 29' 41"
海拔 218.32 m

●地目別土地面積

平成 31 年 1 月 1 日現在

総面積	382.99km ²	100.0%
田	58.75km ²	15.3%
畑	13.89km ²	3.6%
宅地	22.7km ²	5.9%
沼地	29.17km ²	7.6%
山林	169.93km ²	44.4%
原野	8.09km ²	2.1%
雑種地	23.31km ²	6.1%
その他	57.11km ²	14.9%
鉱泉(※)	126m ²	-

※鉱泉の単位はm²
資料: 税務課

●気象 (注3)

平均気温	11.7°C
日最高気温	30.6°C
日最低気温	-3.7°C
年間日照時間	1613.2 時間
年間降水量	1213.3mm

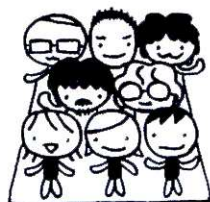
資料: 気象庁ホームページ

- 注1: 会津若松市、南会津郡下郷町及び大沼郡会津美里町は、境界の一部が未定のため、参考地を示した。
注2: 市役所本庁舎の位置
注3: 平年値の値。統計期間 1981~2010(30年間)の平均値をもって平年値とする。

会津若松市民の暮らし

1km²当りの
人口

(令和2年10月1日)



306.0km²

1世帯当りの
人数

(令和2年10月1日)



2.3人

1人当り1日の
使用水量

(平成31/令和元年度)※



297ℓ

利用者1人当たりの
図書貸出数
(1日平均)

(平成31/令和元年度)



4.0冊

1人当りの
老人医療費

(平成31/令和元年度)



78万3千

1日の出生

(令和2年次)



2.2人

1日の死亡

(令和2年次)



4.2人

1日の転入

(令和2年次)



8.9人

1日の転出

(令和2年次)



10.5人

医者1人当りの
市民数

(平成30年12月31日)



325人

1世帯当りの
自動車登録数
(軽四輪含む)

(令和2年3月31日)



1.7台

火災発生件数
(1ヶ月平均)

(令和2年次)



2.4件

救急車出動回数
(1日平均)

(令和2年次)



14.0件

1人当りの
ゴミ排出量(1日平均)

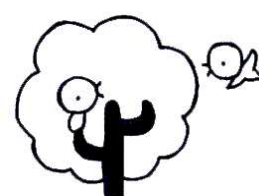
(平成31/令和元年度)



1,257g

1人当りの
公園緑地面積

(令和3年1月1日)



20.3m²

※算出に用いた給水人口には避難者の方と湯川村の水道利用者を含む。

人口

●人口と世帯数の推移

各年 10月1日現在

年次	世帯数	人口総数 (人)	人口		1世帯当り の人口
			男	女	
平成 30 年	49,939	120,841	57,819	63,022	2.4
31 年/ 令和元年	50,236	119,820	57,348	62,472	2.4
2 年	50,364	118,340	56,714	61,626	2.3

資料: 福島県人口推計

※令和 2 年の人口及び世帯数は平成 27 年国勢調査確定値に基づく推計

●年齢3区分別人口推移

各年 10月1日現在

年次	人口総数	年齢不詳	年齢3区分別人口			人口総数に占める割合(%)		
			14 歳以下	15～64 歳	65 歳以上	14 歳以下	15～64 歳	65 歳以上
平成 30 年	120,841	1,425	14,578	68,402	36,436	12.2	57.3	30.5
31 年/ 令和元年	119,820	1,425	14,209	67,428	36,758	12.0	57.0	31.0
2 年	118,340	1,425	13,812	65,964	37,139	11.8	56.4	31.8

資料: 福島県推計人口

※令和 2 年の人口及び世帯数は平成 27 年国勢調査確定値に基づく推計

●人口動態の推移

年次	自然動態(1～12月)			社会動態(1～12月)			年間増減
	出生	死亡	増減	転入	転出	増減	
平成 30 年	839	1,553	△714	3,542	4,078	△536	△1,250
31 年/ 令和元年	793	1,594	△801	3,631	4,013	△382	△1,183
2 年	796	1,529	△733	3,232	3,817	△585	△1,31

資料: 福島県推計人口

※令和 2 年の人口及び世帯数は平成 27 年国勢調査確定値に基づく推計

●産業別就業者数推移

各年 10月1日現在

年次	総数 (人)	第1次産業 (農・林・水産業)	第2次産業 (建設業・製造業等)	第3次産業 (運輸・金融・小売等)
平成 22 年	57,498	3,137	14,181	37,934
27 年	57,236	3,063	14,133	38,549

注) 総数は分類不能を含む。

資料: 国勢調査

●全会津市町村、県内他市別人口

令和2年10月1日現在

	世帯数	人口
会津若松市	50,364	118,340
喜多方市	16,814	46,797
北塩原村	1,022	2,530
西会津町	2,366	5,651
磐梯町	1,101	3,351
猪苗代町	4,860	13,511
会津坂下町	5,462	15,012
湯川村	929	3,028
柳津町	1,170	3,095
三島町	621	1,426
金山町	909	1,895
昭和村	602	1,182
会津美里町	6,785	19,250
下郷町	1,934	5,111
檜枝岐村	243	528
只見町	1,740	4,072
南会津町	5,907	14,356
全会津 計	102,829	258,135
福島市	125,470	285,179
二本松市	20,380	54,748
伊達市	22,085	58,603
本宮市	10,730	30,270
郡山市	144,036	330,358
須賀川市	27,724	75,342
田村市	12,882	35,290
白河市	23,655	59,284
相馬市	15,350	36,972
南相馬市	26,572	53,011
いわき市	144,109	337,244
福島県	756,595	1,825,055

資料:福島県推計人口

※令和2年の人口及び世帯数は平成27年国勢調査確定値に基づく推計

経済

●事業所数・従業者数の推移

年次	事業所数	従業者数	従業者数	
			男	女
平成24年2月1日	6,792	58,006	30,606	27,321
26年7月1日	6,908	63,330	34,013	29,310
28年6月1日	6,535	58,957	30,988	27,865

注)事業内容不詳及び性別不詳を除く。また、平成26年値は事業所数に公務を含む。
資料:経済センサス

●商業(卸売・小売業)の推移

年次	卸売業			小売業		
	事業所数	従業者数 (人)	年間商品販売額 (百万円)	事業所数	従業者数 (人)	年間商品販売額 (百万円)
平成24年2月1日	474	3,256	142,498	1,339	8,468	133,209
26年7月1日	394	3,248	159,699	1,068	7,144	165,872
28年6月1日	464	3,516	160,885	1,272	8,711	161,320

資料:経済センサス

●工業(製造業)の推移(従業者4人以上)

各年6月1日現在

年次	事業所数	従業者数 (人)	製造品出荷額等 (万円)	製造品出荷額等	
				製造品出荷額	加工賃収入額
平成28年	190	8,947	21,327,478	19,788,890	807,468
29年	192	9,058	22,971,574	21,405,184	856,994
30年	184	9,186	24,258,626	21,348,267	2,317,208

注)製造品出荷額等とは、製造品出荷額、加工賃収入額、くず・廃物の出荷額及びその他収入額の合計を指す。
資料:工業統計調査

●農家数の推移

各年2月1日現在

年次	総農家数	販売農家	販売農家			自給的農家
			専業農家	第一種 兼業農家	第二種 兼業農家	
平成17年	3,489	2,883	377	596	1,910	606
22年	3,290	2,591	496	502	1,593	699
27年	2,482	2,126	542	346	1,238	716

資料:農林業センサス

暮らし

●ごみ収集量の推移

年度	生活系ごみ(kg)		事業系ごみ(kg)	
	燃やせるごみ	燃やせないごみ	燃やせるごみ	燃やせないごみ
平成 29 年度	27,231,320	1,914,340	14,731,160	24,620
30 年度	26,522,020	2,015,390	14,746,730	18,450
31 年度/ 令和元年度	26,568,180	1,958,700	14,736,760	97,420

注)生活系ごみは、中間処理施設への直接搬入分を含む。
資料:廃棄物対策課

●上水道の供給状況

年度	給水人口 (人)		普及率 (%)	給水件数 (件)	年間総配水量 (m ³)
		うち避難者数			
平成 29 年度	117,363	1,471	94.3	50,476	15,792,446
30 年度	116,067	1,318	94.3	50,694	15,681,397
31 年度/ 令和元年度	114,734	1,156	94.3	50,921	15,282,796

注)平成 23 年度より湯川村簡易水道事業を本市水道事業に統合した為、給水事項に湯川村人口を含む。
資料:上下水道局経営企画課

●公共下水道排水設備普及状況

年度	事業認可 面積 (ha)	処理区域 面積 (ha)	処理区域 整備率 (%)	住民基本台帳 人口 (人)	処理区域内 人口 (人)	普及率 (%)
	a	b	b/a	c	d	d/c
平成 29 年度	2,184	1892.7	86.7	119,681	82,005	68.5
30 年度	2,184	1931.5	88.4	118,518	82,080	69.2
31 年度/ 令和元年度	2,184	1943.1	89.0	117,329	81,856	69.7

注)住民基本台帳人口は各年4月1日現在の値
資料:下水道施設課

●自動車保有台数

年度	総数 (台)	軽自動車		乗用車	貨物車	その他
		二輪	四輪			
平成 30 年	101,304	1,592	35,918	44,137	6,919	12,738
31 年/ 令和元年	100,986	1,604	35,977	43,987	6,846	12,572
2 年	100,348	1,574	36,072	43,691	6,705	12,306

資料:税務課、東北運輸局福島運輸支局

教育・保育

●学校数及び児童生徒数

各年5月1日現在

年度	小学校		中学校		高等学校	
	学校数	児童数(人)	学校数	生徒数(人)	学校数	生徒数(人)
平成30年	20	6,178	13	3,473	9	4,640
令和元年	20	6,022	13	3,378	9	4,518
2年	20	5,865	13	3,312	9	4,349

資料:学校基本調査

●教育・保育施設及びこどもクラブの概況

年度	教育・保育施設							こどもクラブ	
	施設数			児童数(人)				クラブ数	月平均登録利用児童数(人)
	公立	私立	認定区分	定員	月平均入所児童数	年間延べ入所人員			
平成30年度	39	3	36	1号	1,416	931	11,170	49	1,710
				2・3号	3,023	3,063	36,752		
31年度/令和元年度	39	3	36	1号	1,145	838	10,057	50	1,775
				2・3号	3,145	3,204	38,451		

注)平成27年度より「子ども・子育て支援新制度」が施行され、新制度に移行の教育・保育施設を掲載

(教育・保育施設:保育所・認定こども園・幼稚園・地域型保育事業施設)

※1号認定:満3歳以上・教育標準時間認定

※2号認定:満3歳以上・保育認定

※3号認定:満3歳未満・保育認定

資料:こども保育課

●卒業者の進路状況

《 中学校卒業生 》

年次	卒業生総数(人)									進学率(%)
	高等学校等進学者	専修学校		公共職業能力開発施設等入学者	就職者			左記以外の者		
		高等課程進学者	一般課程等入学者		自営業主等	常用労働者	臨時労働者			
平成30年	1,225	1,206	4	0	0	1	2	0	12	98.4
31年	1,188	1,179	1	0	0	0	1	0	7	99.2
令和2年	1,181	1,168	2	0	0	0	3	0	8	98.9

《 高等学校卒業者 》

年次	卒業者総数(人)								進学率 (%)
	大学等 進学者	専修学校		公共職業	就職者	一時的な 仕事に 就いた者	左記以外 の者		
		専門課程 進学者	一般課程 入学者	能力開発施 設等入学者					
平成 30 年	1,492	881	195	25	8	299	7	77	59.0
31 年	1,448	820	206	26	12	316	3	65	56.6

年度	卒業者総数(人)								進学率 (%)	
	大学等 進学者	専修学校		公共職業	就職者			左記以外 の者		
		専門課程 進学者	一般課程 入学者	能力開発施 設等入学者	自営業 主等	常用 労働者	臨時 労働者			
令和 2 年	1,4978	853	198	67	13	1	299	0	47.0	0.0

注)各年3月末時点
資料:学校基本調査

●会津図書館利用状況

年度	総数		本館		移動図書館	
	登録者数	貸出冊数	登録者数	貸出冊数	登録者数	貸出冊数
平成 29 年度	2,571	494,354	2,399	474,288	172	20,066
30 年度	2,536	498,384	2,311	476,711	225	21,673
31 年度/ 令和元年度	2,204	490,869	2,059	470,419	145	20,450

資料:生涯学習センター

財政

●平成 31/令和元年度決算

(単位:千円)

	歳入額	歳出額
一般会計	50,725,832	49,025,946
特別会計	30,453,279	29,387,793
水道事業会計	収益的収入	収益的支出
	3,352,865	3,123,432
水道事業会計	資本的収入	資本的支出
	767,893	1,578,257

注)収益的収支とは、水道料金を主な収入源として水道水給水のために必要な収入と支出を表したものの。

注)資本的収支とは、国や銀行からの借入金を主な収入源として、水道水給水のための施設整備や改良、借入金返済のための費用の収入と支出を表したものの。

資料:財政課、上下水道局経営企画課

観光

●観光客数と観光施設利用者数の推移

年次	観光客数 (千人)	主な観光施設利用者数(人)					
		東山温泉	芦ノ牧温泉	鶴ヶ城 天守閣	御薬園	県立博物館	市内主要 民間観光施設
平成 30 年	3,064	552,384	219,491	587,561	55,804	128,209	471,314
31 年/ 令和元年	3,002	524,329	230,764	582,566	52,915	119,751	456,080
2 年	0	337,612	145,948	314,323	31,195	59,520	252,460

資料:観光課

市域の変遷

明治 32 年 4 月 1 日	若松市制施行
昭和 12 年 4 月 1 日	北会津郡町北村の一部を合併
昭和 26 年 4 月 1 日	北会津郡町北村を合併
昭和 30 年 1 月 1 日	北会津郡高野村、東山村、門田村、神指村、一箕村、大戸村、湊村を合併し 会津若松市となる
昭和 30 年 4 月 1 日	大沼郡本郷町小谷集落を合併
平成 16 年 11 月 1 日	北会津郡北会津村を合併
平成 17 年 11 月 1 日	河沼郡河東町を合併

<発行>

令和3年4月

会津若松市 情報統計課 統計分析グループ

〒965-0873 会津若松市追手町 2-41

追手町第二庁舎

TEL 0242-39-1215